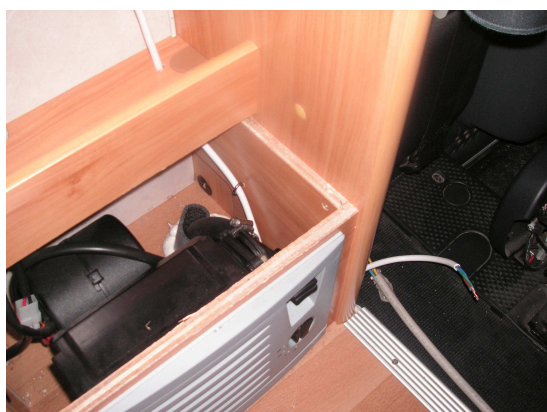


## FAI DA TE SU ADRIA CORAL 680 SK - MOTORIZZAZIONE 2005

**MONTAGGIO INVERTER:** Il nostro Coral ha la batteria servizi posizionata sotto al divanetto laterale, pertanto posizionando l'inverter sul fianco del divano diventa immediato accendere e spegnere l'inverter.

Abbiamo deciso di alimentare delle prese dedicate e pertanto abbiamo collegato in modo fisso una ciabatta fissata al montate verticale lato guidatore, dotata di 2 suko e 4 prese 10-16A.

Unica pecca è il rumore dell'inverter! Ma dato che lo facciamo funzionare perlopiù durante la marcia per ricaricare il lettore dvd portatile, l'aspirapolvere, le radioline, ecc. risulta sopportabile.



Cavo della scarpetta fatto passare attraverso lo scambiatore Calori



Scarpetta posizionata sul montante verticale, davanti al tavolo semidinette