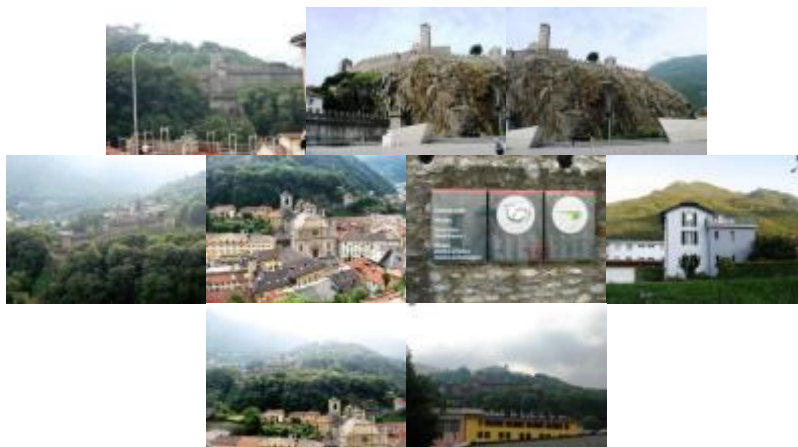


Dai Castelli di Bellinzona alle falesie di Etrétat

23 agosto - 5 settembre 2009

Camping TCS - Bosco di Molinazzo - Bellinzona - in periferia , dopo il paese - sulla strada del Gottardo



Tappa successiva a Colmar , con un bel centro storico e le sue famose case graticcio

Erano due mesi che non pioveva e ci siamo presi , senza ombrello naturalmente , un acquazzone formidabile

Camping intercomunale **Riquewhir** - 2 km dal paese - anche area camper in paese



Immagini di Riquewhir

Tanti piccoli centri medievali immersi tra vigneti di Risling e Pinot , abbiamo fatto una buona scorta di bottiglie per l'inverno !Una vera baldoria per i buon gustai , forse qui i francesi hanno fatto uno sforzo sovrumano , vista la loro cucina tradizionalmente non certo eccellente per noi italiani !



Il castello di Haute Koenisbourg

Facile parcheggio per i camper lungo la strada e in uno spazio abbastanza ampio per una quindicina di V.R. a 600 metri dal castello.

Camping de la Montagne Verte - **Strasburgo** - 200 metri dal bus per il centro-Possibile sosta anche ostello della gioventù di fronte al camping



Una città resa ancor più bella da un sole splendente ma tiepido, che ci ha fatto dimenticare l'acquazzone di Colmar- il giro del centro storico poi l'inevitabile trenino e quindi le bateau miche

Arriviamo a Brussel nel tardo pomeriggio , dopo aver visitato la fortezza di Bitche ed un breve tratto della linea Maginot



Camping Grimbergen - Brussel - 100 metri dal bus -comodissimo per visitare tutta la città (viaggio di 45 minuti) GPS: N 50.93473° E 4.38266°

Una delle poche capitali europee che si riesce a visitare in un giorno se si "saltano " i vari musei ; questa volta ci siamo limitati ad ammirarli dall'esterno e a leggere qualche recensione. Bellissima la piazza (Grote Markt) con edifici dagli stili molto diversi ma che formano un tutt'uno architettonico : L'Hotel de Ville , ed i

vari palazzi delle associazioni artigiane e commerciali con i loro simboli caratteristici. Bella la cattedrale ,
grandiosi i giardini reali e poi in fine la foto ricordo al Manneken-pis .



**immagini da
Gand o Gent**



Camping Brugge - a 1000 metri dalla tangenziale - bus per il centro –oppure area camper nei pressi della stazione , visibile dalla tangenziale

Una città medievale ricca di storia e tradizioni perfettamente conservate



La madonna col bambino - Michelangelo



Saint - Valery-sur-Somme - Piccardia - Camping Croix l'Abbè : un camping per stanziali senza pretese ma con un'accoglienza cordialissima da parte delle due proprietarie .

Etretat : purtroppo l'accesso ai camper non è consentito in paese ma a 500 metri dal centro c'è un bel parcheggio ben segnalato e gratuito . La giornata di sole fa brillare le bianche falesie; ci fermiamo ad ammirarle gustando del buon pesce



Camping Châlons-en-Champagne- camping comunale - GPS: N 48.93579° E 4.38299°

I luoghi della Grande Guerra – la Battaglia di Verdun -



Ultima tappa il lago di Lucerna – Camping TCS in riva al Lago

Mario Alberto , Titiana e Wingamm Oasi P 580

maralb50@tin.it

<http://www.webalice.it/marioalbertops>