

# CAMPING GUIDE WIEN

YOUR SMILE  
IS OUR JOB.

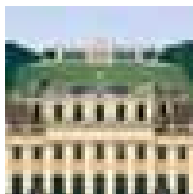


**CAMPING WIEN**

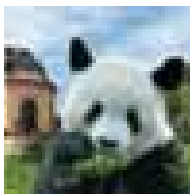
MEMBER OF  
VERKEHRSBÜRO  
GROUP

ITALIANO  
FRANÇAIS

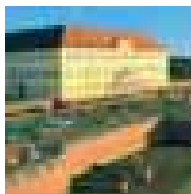
*Entdecken Sie das reiche Erbe der  
Donaumonarchie und besuchen Sie ...*



die kaiserliche  
Sommerresidenz  
**Schloß  
Schönbrunn**  
mit zahlreichen  
Attraktionen im  
Schloßpark.  
Tägl. ab 8.30 Uhr



den kaiserlichen  
**Tiergarten  
Schönbrunn** –  
den ältesten  
Zoo der Welt.  
Tägl. ab 9 Uhr



das kaiserliche  
**Festschloß Hof**  
mit dem idylli-  
schen Gutshof.  
13. April bis  
1. November.  
Tägl. 10–18 Uhr

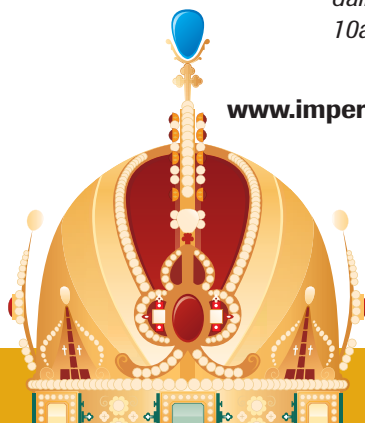
***Discover the rich heritage of the former  
Austro-Hungarian Empire and visit ...***

*the imperial  
summer resi-  
dence **Schön-  
brunn Palace**  
with numerous  
attractions in the  
Palace Park.  
Open daily  
from 8:30am*

*the imperial  
**Schönbrunn  
Zoo** – the  
world's oldest  
zoo. Open daily  
from 9am*

*the imperial  
**Festival Palace  
Hof** with its idyl-  
lic Baroque farm.  
Open 13 April to  
1 November;  
daily from  
10am–6pm*

[www.imperial-austria.at](http://www.imperial-austria.at)



**BENVENUTI  
BIENVENU**

3



**INDIVIDUALITÀ E NATURA NEL CUORE DELLA CITTÀ**

Vienna ha molti aspetti peculiari che la rendono davvero unica: primi fra tutti, la bellezza dei monumenti e lo straordinario charme dei suoi abitanti. La grande metropoli nel cuore d'Europa centrale fonde mirabilmente la tradizione dell'impero austro-ungarico e la vita frenetica di un'affascinante metropoli, creando un'atmosfera inconfondibile.

**INDIVIDUALITÉ ET NATURE EN CENTRE VILLE**

Vienne est la ville de tous les clichés, riche en curiosités touristiques et des habitants pleins de charmes. Vienne, métropole au cœur de l'Europe Centrale, offre une atmosphère particulière, mariant les traditions de l'époque impériale et les exigences de la vie moderne.





## AKTIV CAMPING NEUE DONAU



## ACTION & FUN



AKTIV CAMPING NEUE DONAU è situato vicino a uno dei luoghi di svago più amati nei dintorni di Vienna: la 'Donauinsel' ('Isola sul Danubio'). Il 'Neue Donau' è un canale artificiale del Danubio (20 km), dove si trovano piccole insenature per fare il bagno, prati per poter prendere il sole, complessi sportivi e parchi giochi, nonché numerosi piccoli ristoranti. La passeggiata lungo il Danubio passa proprio davanti al campeggio.

AKTIV CAMPING NEUE DONAU est situé près du principal air de détente de Vienne, La «Donauinsel» (Ile du Danube). Le Neue Donau est un canal artificiel du Danube, long de 20 km offrant de nombreux points de baignade et de farniente ainsi que de nombreuses aires de jeux et de sport. Vous pourrez également déguster les spécialités viennoises dans les nombreux restaurants de l'île. Le Neue Donau offre «fun & action» jusqu'à tard dans la nuit. Le camping Neue Donau est une étape obligatoire pour tous les cyclistes empruntant la route du Danube.

### ORARIO D'APERTURA/OPEN:

Stagione estiva/Ouvert en haute saison

Affitto di camper/Location de caravanes

### DOTAZIONE/EQUIPEMENT:

- Ristorante & Supermercato/Cafétéria & Superette
- Informazione turistica e biglietti/Informations Touristiques et billetterie
- Animazione, Beachvolley, Pattinaggio/Animation, Beach-volleyball, Roller
- Piazzole di lusso/Emplacements de luxe pour caravane (et camping-car)
- Grande prato per tende/Emplacements tentes
- Affitto di biciclette/Location de vélo
- Area per giochi di avventura/Terrain de jeux pleine aventure
- Internet/accès internet
- 2 cucine/2 Cuisines équipées
- 2 soggiorni/2 Salles communes
- Docce ampie e pulite/Blocs sanitaires
- Infrastrutture progettate per portatori di handicap/ Equipement pour personnes handicapées
- Grill all'aperto/Barbecue
- Fuoco da campo/Feu de camp
- Scarico per WC chimico/Vidange toilette chimique
- Punto di presa d'acqua per camper/Point d'eau pour camping-car
- Spiaggia adiacente/Echouer tout près

### COME ARRIVARE/ACCÈS:

Con la macchina: autostrada A22 o A23  
 Con i mezzi pubblici: Metropolitana U1 (uscita Kaisermühlen), autobus 91A/S-Bahn 80' (uscita Lobau)  
 Voiture: A22/A23; Transports publics: Métro U1 (arrêt Kaisermühlen), Bus 91A/S-Bahn 80 (arrêt Lobau)

### GPS:

Grado di longitudine/Longueur: 16 26 40.08  
 Grado di latitudine/ Largeur: 48 12 33.25



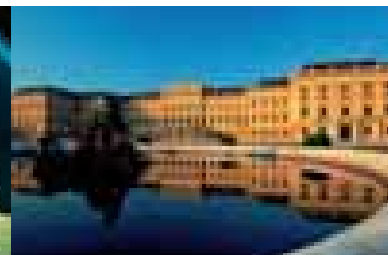
CAMPING NEUE DONAU, Am Kleehäufel A-1220 Wien, Tel.: +43/1/202 40 10  
 Fax: +43/1/ 202 40 20, neuedonau@campingwien.at, [www.campingwien.at/nd](http://www.campingwien.at/nd)



## CAMPING WIEN SÜD

## PARK & THE CITY

9



CAMPING WIEN SÜD è situato nel cuore del parco di un antico castello, nella zona sud-ovest della città, circondato da 2.5 ettari di prati e boschetti. Qui si concilia ottimamente la vacanza nel verde e la vita frenetica di una metropoli affascinante. Il campeggio dista solo 8 km dal centro della città e dispone di un buon collegamento alla rete di mezzi pubblici che consente di effettuare senza problemi il tour alla scoperta di luoghi ideali per i visitatori che amano la cultura e le tradizioni. E poi, al rientro, un ineguagliabile relax in piena natura.

CAMPING WIEN SÜD est situé au milieu de l'ancien parc du château Schönbrunn, dans la banlieue sud-est de la ville. Il est entouré par 2,5 hectares de forêt et d'espaces verts. Situé à 8 km du centre ville, le Camping Wien Süd est idéal pour les visiteurs avides de cultures et du charme apaisant de la nature.

### ORARIO D'APERTURA/OPEN:

Alta stagione estiva/Ouvert en haute saison

### DOTAZIONE/EQUIPEMENT:

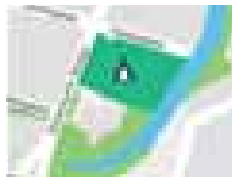
- Informazione turistica e biglietti/Informations Touristiques et billetterie
- Piazzole di lusso/Emplacements de luxe pour caravane (et camping-car)
- Prato ombreggiato per tende/Emplacements tentes ombragés
- Campo di giochi/Terrain de jeux
- Cucina/Cuisines équipées
- Soggiorno/Salle commune
- Docce pulite/Blocs sanitaires
- Infrastrutture progettate per portatori di handicap/ Equipement pour personnes handicapées
- Grill all'aperto/Barbecue
- Lavatrici e asciugatrici/Laverie avec sèche-linge
- Scarico per WC chimico/Vidange toilette chimique
- Punto di presa d'acqua per camper/Point d'eau pour camping-car

### COME ARRIVARE/ACCÈS:

Con la macchina: autostrada A2 o A21  
Con i mezzi pubblici: Metropolitana U6 (uscita Philadelphiabrücke), autobus 62A  
Voiture: A2/A21; Transports publics: Métro U6 (arrêt Philadelphiabrücke), Bus 62A

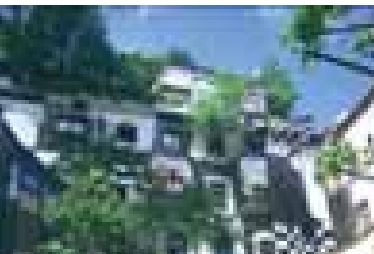
### GPS:

Grado di longitudine/Longueur: 16 17 56.37  
Grado di latitudine/ Largeur: 48 8 56.74



CAMPING WIEN SÜD, Breitenfurterstraße 269 A-1230 Wien, Tel.: +43/1/867 36 49  
Fax: +43/1/867 58 43, [sued@campingwien.at](mailto:sued@campingwien.at), [www.campingwien.at/ws](http://www.campingwien.at/ws)

# MAP



**CAMPING WIEN**  
WEST

Hüttelbergstraße 80 A-1140 Wien  
Tel.: +43/1/914 23 14  
Fax: +43/1/ 911 35 94  
west@campingwien.at  
[www.campingwien.at/ww](http://www.campingwien.at/ww)



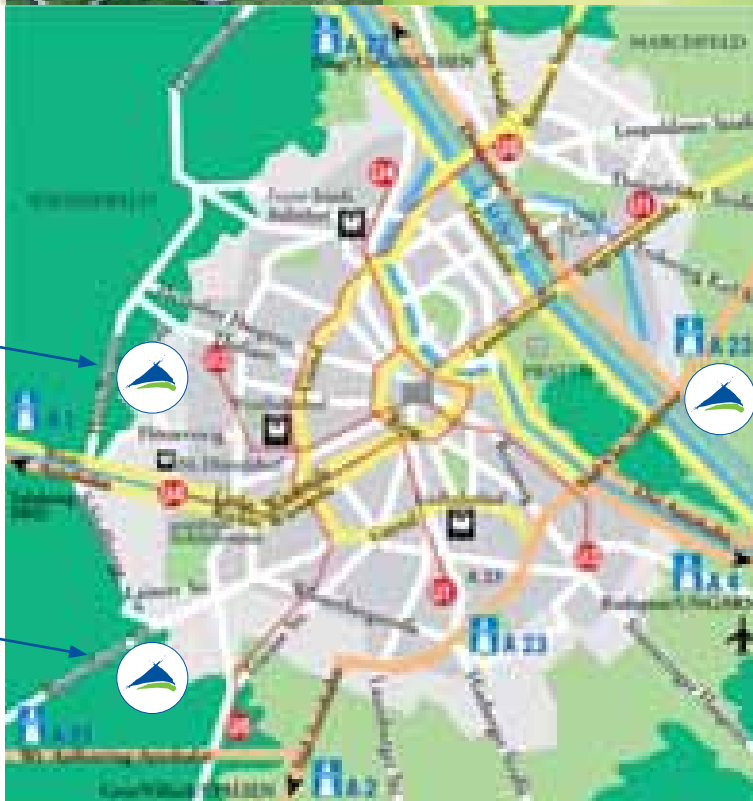
**CAMPING WIEN**  
NEUE DONAU

Am Kleehäufel A-1220 Wien  
Tel.: +43/1/202 40 10  
Fax: +43/1/ 202 40 20  
neuedonau@campingwien.at  
[www.campingwien.at/nd](http://www.campingwien.at/nd)



**CAMPING WIEN**  
SÜD

Breitenfurterstraße 269 A-1230 Wien  
Tel.: +43/1/867 36 49  
Fax: +43/1/867 58 43  
sued@campingwien.at  
[www.campingwien.at/ws](http://www.campingwien.at/ws)

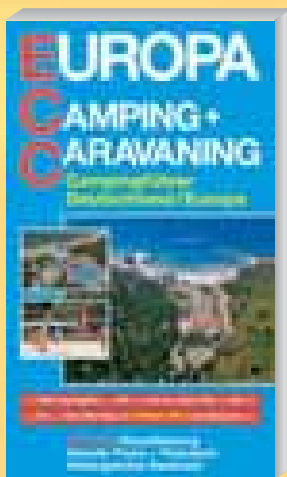


# Der Urlaub beginnt mit uns!

## ECC 5.500 x Camping in ganz Europa

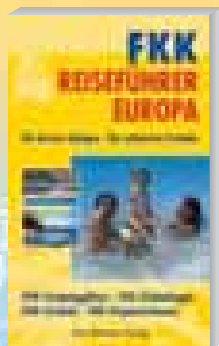
- Detaillierte Angaben zu Ausstattung und Preisen sowie zahlreichen Freizeitmöglichkeiten innerhalb und außerhalb der Plätze
- **NEU:** Rund 1.000 Campingplätze mit Sparpreis-Tipps in der Nebensaison
- Ausführliche und klare Beschreibung der Plätze und Anfahrtswege
- **NEU:** Viele Geo-Daten
- Bewertung der Plätze in fünf Kategorien
- Übersichtliche Kartografie für jedes Land

1.040 Seiten • € 14.90



600 Ferienanlagen und Bungalowparks mit über 1.000 Grundrissen und Skizzen  
696 Seiten • € 9.90

Urlaub in Hütten und Bungalows auf Campingplätzen in Dänemark, Norwegen, Schweden und Finnland  
240 Seiten • € 9.-



500 FKK-Campingplätze, Clubanlagen und viele FKK-Strände in Europa  
336 Seiten • € 10.-

# Camping in Österreich ?

## Alle Infos auf ...



www.

# campingfuehrer.at

Das Camping-Netzwerk Österreich

## FALE

### Camping Outdoor Freizeit



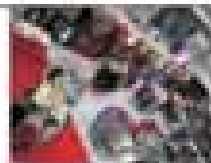
• Österreichs größter Campingshop  
Austria's largest camping store

• Servicewerkstätte im Haus  
In-house repair shop

• Gratis Parkplätze vorhanden  
Parking space available

• Alles für Outdoor & Trekking  
Trekking & outdoor equipment

• Gratis Fachberatung  
Expertised customers



**B7 - Brünnerstrasse  
Garsdon / Föhrenhain**

GPS Daten:  
Länge: 48°18'48"  
Breite: 16°27'13"

TEL: +43 (0)8846 870 87 FAX: +43 (0)8846 870 8711  
WWW.CAMPINGWELT.AT OFFICE@CAMPINGWELT.AT

Alle Führer jährlich neu und aktuell ...  
... überall wo's Bücher gibt!

[www.ecc-campingfuehrer.de](http://www.ecc-campingfuehrer.de)



SCHICKEN SIE IHRE  
OHREN AUF  
ENTDECKUNGSREISE.

Szechenyi & Partner

Haus der Musik, Seilerstätte 30, 1010 Wien,  
täglich 10–22 Uhr [www.hdm.at](http://www.hdm.at)

das klangmuseum

hausdermusik 

# Belvedere

## best of Klimt



Getty Images, Photo 651/Donau (Detail), 1907/08



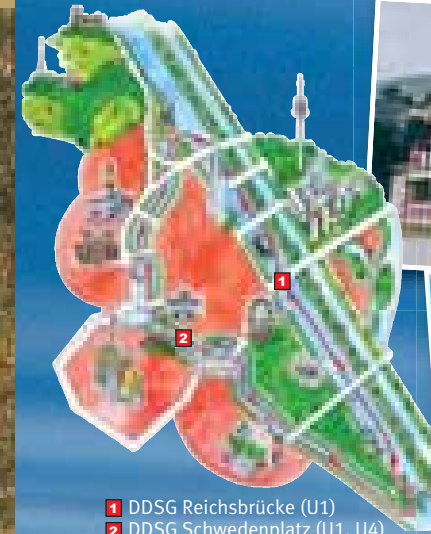
Österreichische Galerie Belvedere – Schloss Belvedere  
Austrian Gallery Belvedere – Belvedere Castle  
Ständige Sammlungen | Permanent Collections  
Prinz Eugen-Straße 27, 1030 Wien | Vienna  
Di–So 10–18 | Tue–Sun 10am–6pm, [www.belvedere.at](http://www.belvedere.at)

  
ÖSTERREICHISCHE GALERIE  
BELVEDERE



Blue Danube

## ENTDECKEN SIE WIEN VOM WASSER AUS!



- 1 DDSG Reichsbrücke (U1)
- 2 DDSG Schwedenplatz (U1, U4)



Die Donau neu erleben



## HOCHGENUSS

Köstliche Aussichten für Genießer  
servieren wir Ihnen im drehbaren  
Café oder Restaurant  
auf 170m Höhe!

über den  
Dächern  
Wiens

### PURE ENJOYMENT

above the rooftops of Vienna.  
We serve up delicious views for  
connoisseurs in the revolving café  
and the revolving restaurant at  
a height of 170m meters!



A-1220 Wien, Donauturmstraße 4  
Tel.: +43/1/263 35 72  
Fax: +43/1/263 35 72-35  
[reservierungen@donauturm.at](mailto:reservierungen@donauturm.at)  
[www.donauturm.at](http://www.donauturm.at)  
Täglich geöffnet: 10.00 - 24.00 Uhr

  
DONAU  
NEUTURM



### SIGHTSEEING SCHIFFFAHRTEN SIGHTSEEING CRUISES

- Ab / from Schwedenplatz: 10:30, 11:30, 13:00, 14:30, 15:30
- Ab / from Reichsbrücke: 12:15, 13:15, 14:45, 16:15, 17:15



### THEMENSCHIFFFAHRTEN SPECIAL THEME CRUISES

- Sound of W. A. Mozart, Wiener Lieder Fahrt, Let's dance 2 night ...



### LINIENFAHRTEN INTERNATIONAL SIGHTSEEING CRUISES INTERNATIONAL

- TWIN CITY LINER | Wien - Bratislava
- TRAGFLÜGELBOOT | Wien - Budapest

### DDSG BLUE DANUBE SCHIFFFAHRT GMBH

Handelskai 265 | 1020 Wien | Telefon +43 · 1 · 588 80  
E-Mail: [info@ddsg-blue-danube.at](mailto:info@ddsg-blue-danube.at) | [www.ddsg-blue-danube.at](http://www.ddsg-blue-danube.at)





## CAMPING

CAMPING WIEN WEST  
Hüttelbergstraße 80 A-1140 Wien  
Tel.: +43/1/914 23 14  
Fax: +43/1/ 911 35 94  
west@campingwien.at

CAMPING WIEN SÜD  
Breitenfurterstraße 269 A-1230 Wien  
Tel.: +43/1/867 36 49  
Fax: +43/1/867 58 43  
sued@campingwien.at

CAMPING WIEN NEUE DONAU  
Am Kleehäufel A-1220 Wien  
Tel.: +43/1/202 40 10  
Fax: +43/1/ 202 40 20  
neuedonau@campingwien.at

[www.campingwien.at](http://www.campingwien.at)  
[info@campingwien.at](mailto:info@campingwien.at)

## HOSTELS

PALACE HOSTEL  
Savoyenstraße 2 A-1160 Wien  
Tel.: +43/1/485 85 03-700  
Fax: +43/1/ 485 85 03-702  
palace@hostel.at

HOSTEL HÜTTELDORF  
Schlossberggasse 8 A-1130 Wien  
Tel.: +43/1/877 02 63  
Fax: +43/1/877 02 63-2  
huettdorf@hostel.at

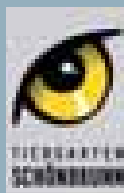
[www.hostel.at](http://www.hostel.at)  
[info@hostel.at](mailto:info@hostel.at)

## HOTELS & RESORTS

AUSTRIA TREND HOTELS & RESORTS  
Dresdner Straße 81-85 A-1200 Wien  
Tel.: +43/1/588 00-800  
Fax: +43/1/ 588 00-888  
office@austria-trend.at

[www.austria-trend.at](http://www.austria-trend.at)  
[info@austria-trend.at](mailto:info@austria-trend.at)

**Tiergarten  
Schönbrunn Zoo**



**Riesenrad  
Giant Ferris Wheel**



**25% Rabatt  
25% discount**

[www.wienerriesenrad.com](http://www.wienerriesenrad.com)

„Typisch Wien“ besuchen Sie den ältesten Zoo der Welt und das älteste Riesenrad der Welt und sparen Sie dabei auch noch bares Geld.

„Typically Vienna“ take advantage of our special combination ticket prices and visit both: The world's oldest zoo and the world's oldest Giant Ferris Wheel.

KOMBITICKET ERWACHSENE/Adults statt/instead of € 19,50 nur/only € 14,50  
KOMBITICKET KINDER/Children statt/in stead of € 8,- nur/only € 5,90



**CAMPING WIEN**

Verkehrsbüro Hotellerie GmbH  
Dresdner Straße 81-85 A-1200 Wien  
Tel.: 0043/1/58800-222 Fax: 0043/1/58800-277  
e-mail: [info@campingwien.at](mailto:info@campingwien.at)  
[www.campingwien.at](http://www.campingwien.at)