



**www.gpsweb.it** - non è un antifurto è molto di più... **è la tua sentinella privata!**

**Grazie!** Un ringraziamento sincero a tutti gli intervenuti alla manifestazione **Mondo Natura** - Rimini 9/17 sett. 2006

**Grazie** per aver aderito al nostro invito  
per il tempo e l'attenzione che ci avete prestato  
per aver apprezzato e compreso il nostro sistema

da parte nostra non rimane che **premiarvi** prolungando l'offerta **fino al 31 ottobre 2006**

**in cosa consiste...? a cosa serve...?** Vi proponiamo un sistema di localizzazione satellitare. Installando il nostro apparato sull'automezzo potrete sapere in qualsiasi momento l'esatta posizione geografica e non solo, avrete a disposizione tutti i percorsi eseguiti e tracciati nell'ambito di una cartografia dettagliata a livello europeo. Il nostro sistema si differenzia da altri per i servizi aggiuntivi che offre. Oltre alla localizzazione, riceverete diverse informazioni e potrete attuare dei comandi a distanza

# [sui comandi attuabili rimandiamo a fondo brochure](#)

**cosa occorre e come utilizzare il sistema ? [nulla di diverso rispetto ad altri sistemi!](#)**

A - occorre un apparato da installare nell'automezzo, l'installazione è alla portata di tutti coloro siano in grado di allacciare due fili di alimentazione (positivo e negativo) e occultare l'apparato connesso alle due antenne, quella satellitare e quella cellulare.

B – occorre una SIM (scheda telefonica cellulare) che potrà essere una prepagata o a contratto.

## [a fondo brochure maggiori dettagli in merito alla SIM](#)

C – potrete abbonarvi con un canone annuale al servizio [www.gpsweb.it](http://www.gpsweb.it) oppure localizzare il vostro automezzo semplicemente tramite il vostro telefono cellulare o su telefono palmare tipo Smart Phone PDA.



**Apparato mod. "Xtraker" in promozione fino al 31 ott 2006, scontato a soli 600 euro ( il prezzo di listino è di 699 euro ) l'offerta include IVA, il trasporto a mezzo corriere, le due antenne e la batteria interna.**

## modalità d'uso

**da telefono cellulare** : la consultazione può avvenire direttamente da telefono cellulare. Inviando un SMS l'apparato risponderà con un messaggio contenente la posizione (espressa in coordinate), la data ora, velocità in Km/h, direzione (gradi prua ) e tensione della batteria.

**sempre da cellulare** : potrete richiedere le informazioni (vedi voce sopra) ma dirottando la risposta del sistema direttamente sul server centrale di **GPSWEB**. Questa particolarità è molto importante in quanto usufruendo del servizio web avrete la posizione riferita direttamente sulla nostra mappa digitale.

**da cellulare SmartPhone - PDA Phone** : acquistando il programma "**SMS Locator**" richiederete la posizioni fino a tre automezzi. Le informazioni ricevute dal sistema compariranno sul programma **\*Tom Tom** ed inoltre potrete attivare il **GoTo**, ovvero vi calolerà il percorso per raggiungere il mezzo localizzato. Le informazioni ricevute saranno riproducibili anche a posteriori tramite un proprio login storico interno.



\* **Tom Tom** è marchio indipendente e di proprietà della stessa azienda - il riferimento alla stessa è unicamente a titolo informativo

## caratteristiche dell'apparato Xtraker

dimensioni pari a 115\*85\*35 mm – alimentazione da 8 a 32 volts DC - peso in grammi 250 (batteria inclusa) -- fornito completo di batteria interna con autonomia di 10 ore + 2 connettori esterni con cavi per collegamenti + antenna cellulare GSM + antenna satellitare GPS -- 3 input digitali + 2 analogici per gli allarmi via SMS -- 3 output digitali + 1 analogico su relais da 2 Amper per i comandi via SMS -- funzione di Smart Log , ovvero trasmette la propria posizione solo se l'automezzo è in movimento -- Geo Fencing , serve per dare un allarme se l'automezzo viene spostato da una posizione stabilita in precedenza dall'utente -- modem interno GSM/GPRS TriBand -- modulo satellitare interno GPS su 12 canali -- gestione automatica di consumo corrente sulla batteria automezzo, dopo diverse ore di fermo macchina entra in funzione a bassissimo consumo -- l'apparato può essere collegato a un sistema antifurto già esistente e vi avviserà con un SMS sul vostro telefono cellulare ad ogni innesco di allarme -- l'antenna satellitare è la più piccola e compatta ad oggi disponibile sul mercato, dimensioni 18\*18 mm. (in foto)

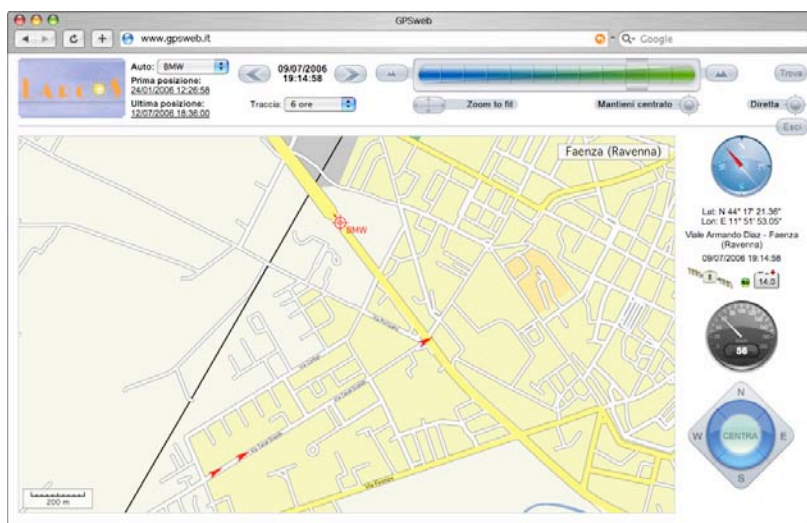


il servizio sul sito [www.gpsweb.it](http://www.gpsweb.it) consiste nella grande novità che vi stiamo offrendo, utilizzando un accesso internet disporrete di una vostra "pagina privata" (protetta da

password) nella quale potrete trovare e localizzare uno o più mezzi, anche in contemporanea e in diretta. La consultazione del sistema è totalmente libera e non è in alcun modo gestita da operatori esterni ( come spesso accade con altri sistemi di localizzazione ) quindi avrete **privacy garantita**.

L'accesso al web non pone limiti al numero delle connessioni ne al tempo di consultazione. Con [www.gpsweb.it](http://www.gpsweb.it) oltre all'ultima posizione ricevuta, il sistema vi mostrerà anche lo storico dei percorsi, ovvero la strada effettuata dall'automezzo, fornendo il punto esatto sulla mappa digitale, le coordinate, la velocità, la direzione bussola, la tensione della batteria, il nome della via e della città, la data e l'orario preciso in cui si trovava in quella posizione su base cartografica europea. **Collegati subito al sito, troverai un video dimostrativo e potrai accedere direttamente a una pagina di consultazione gratuita**, digitando nei campi "nome" e "password" la parola **demo**

**Il canone annuale per i servizi offerti su [www.gpsweb.it](http://www.gpsweb.it) è di 72 euro (iva inclusa) - importo ben inferiore alla media di mercato attuale, senza alcun credito da pagare ad ogni connessione e/o richiesta da parte dell'utente finale**



**non dire che è un'antifurto, è molto di più... [è la tua sentinella privata!](#)**

# comandi attuabili a distanza :

come avrete letto nelle caratteristiche dell'apparato (riferimento a pagina 2 della presente) nei collegamenti esistono delle connessioni chiamate "output", delle uscite di tensione di cui 3 digitali e 1 analogica – ad esempio: utilizzando il comando analogico avete a disposizione un contatto su relais da 2 amper che potrà accendere una sirena o altro apparato a bordo dell'automezzo -- l'attivazione o spegnimento di questo contatto lo potrete richiedere via SMS -- rivolgendosi a un tecnico o elettrauto specializzato, potrete accendere il condizionatore o il riscaldamento a distanza con un semplice SMS dal vostro cellulare --

## informazioni sulla SIM cellulare da installare nell'apparato Xtraker :

la scheda telefonica SIM, di qualsiasi gestore, potrà essere sia una prepagata che a contratto -- l'utilizzo della stessa serve per l'invio delle posizioni automezzo tramite la rete GPRS e per inviare messaggi SMS qualora richiesti dall'utente -- l'invio della posizione è programmabile a tempo e cadenza regolare e viene inviato solo ad automezzo in movimento, pertanto si pagherà la comunicazione solo se il mezzo circolerà – per dare **un'idea dei costi**, in linea generale, possiamo fare il seguente esempio: se impostate l'invio di **una posizione ogni 15 minuti spenderete da 49 centesimi di euro al mese (se viaggiate con una media di 2 ore giornaliere, pari a 60 ore al mese)** oppure 98 centesimi di euro al mese (se viaggiate con una media di 4 ore giornaliere, pari a 120 ore al mese) – **questi costi, più che sostenibili da chiunque**, possiamo ricalcolarli a richiesta e a seconda delle singole necessità. In merito, fateci una mail e sarà nostra cura rispondere alle vostre domande.

**Importante:** contattate la vostra **ASSICURAZIONE** e chiedete lo sconto sul premio annuale riservato a chi installa un sistema di localizzazione