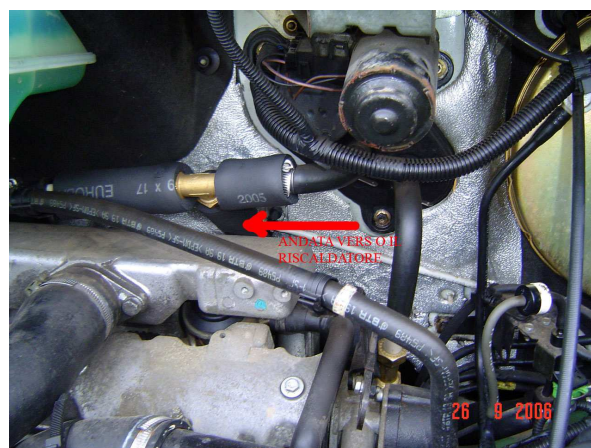
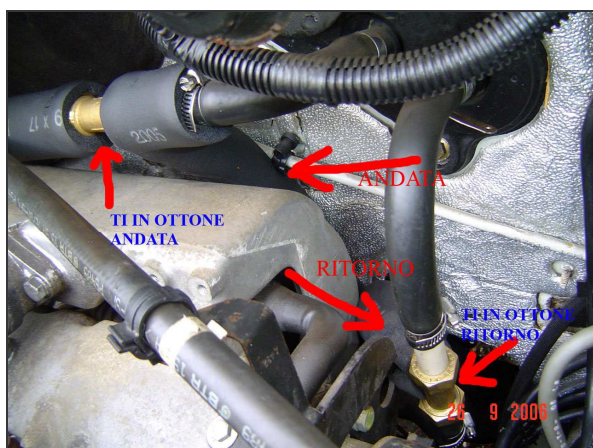


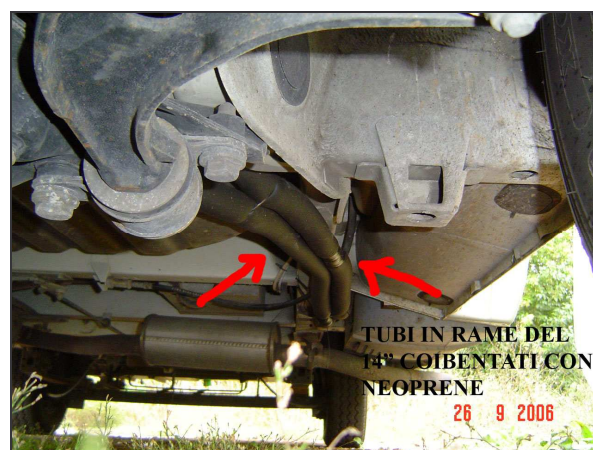
RISCALDARE LA CELLULA IN VIAGGIO

Sfruttando il calore prodotto dal propulsore

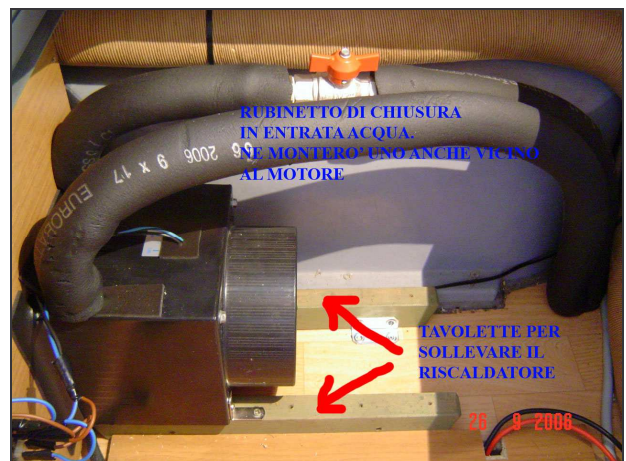
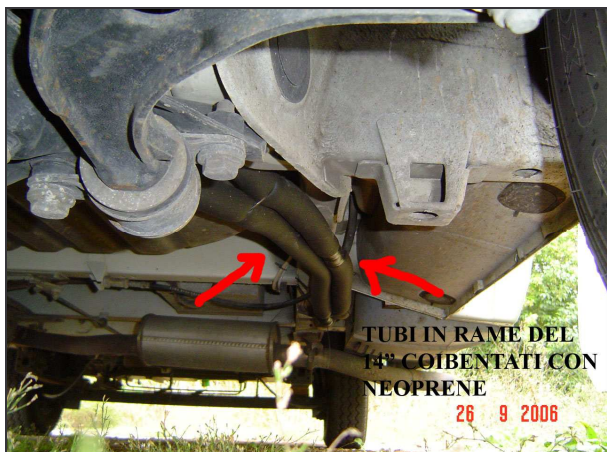
Il primo intervento consiste nel tagliare i due tubi che portano il liquido refrigerante al radiatore del riscaldamento originale.



Poi si fanno passare i due tubi sotto il pavimento e si inseriscono nel foro in corrispondenza della dinette, predisposto precedentemente.



Fino ad entrare nel gavone del divanetto.



Buon lavoro a tutti da **Massimo Spagnoli**.