

## SOSTITUZIONE DI UN OBLO' FIAMMA CON UN MINI HEKI

Per aumentare la luminosità della cellula e per sfruttare al meglio le ultime ore di luce della sera, abbiamo deciso di sostituire l'oblò in mansarda con un mini heki.

Materiale utilizzato: alcool per pavimenti, cutter, 2 giraviti, nastro carta, seghetto alternativo, terostat da 40 mm, sikaflex 221, guanti in lattice, detersivo per piatti.

Tempo impiegato: 3 ore circa

Una volta rimosso il coperchio interno si inizia con il lavoro vero e proprio: per prima cosa ho provveduto a rimuovere il sigillante esterno, presente ai bordi e sopra ogni vite, con un cutter ed un giravite a testa piana. Poi con un giravite a croce ho svitato tutte le 20 viti.

A questo punto l'oblò era ancora letteralmente incollato (e saldamente ancorato) al tetto grazie all'ottimo lavoro del terostat sottostante. Facendo leva con il giravite (con molta leggerezza per non rovinare la vetroresina del tetto) ho alzato leggermente l'oblò da un lato e con il cutter ho tagliato il terostat fino a quando il blocco ha iniziato a staccarsi con poca resistenza. Una volta rimosso l'oblò ho pulito il tetto con dell'alcool, poi ho applicato del nastro carta sui bordi. Poiché il mini heki è leggermente più largo del fiamma, ho disegnato la nuova sagoma su un pezzo di cartone, l'ho ritagliata, ed infine l'ho riportata sopra il nastro. Con il seghetto alternativo, infine, ho allargato il vecchio intaglio del tetto. Dopo aver soffiato con aria compressa, ho applicato il terostat ai bordi del foro, ho riempito i bordi interni dell'oblò con sikaflex in abbondanza quindi ho posato il mini heki nel suo alloggiamento. Ho rimosso il terostat in eccesso con il cutter, poi ho posizionato il nastro, per la posa del nuovo sigillante, a circa 1,5 cm dai bordi della cornice. Dopo aver applicato il sikaflex, l'ho modellato con guanti in lattice e detersivo per piatti.



**Figura 1 - rimozione del coperchio interno**



**Figura 2 - vecchio sigillante**



**Figura 3 - rimozione del sigillante esterno**



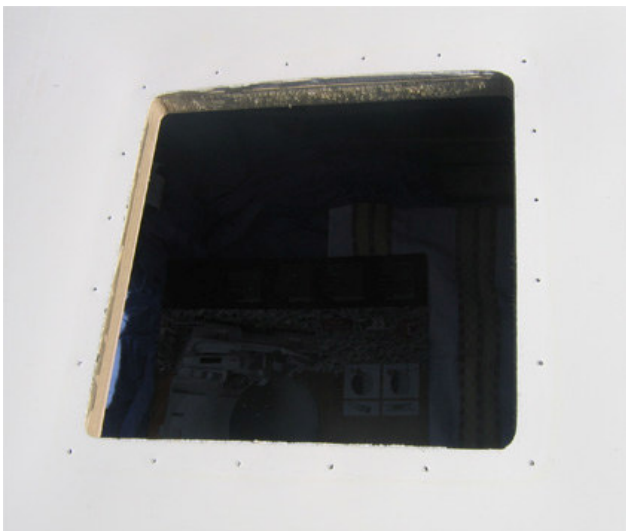
**Figura 4 - rimozione delle viti**



**Figura 5 - terostat residuo**



**Figura 6 - vecchio sigillante residuo**



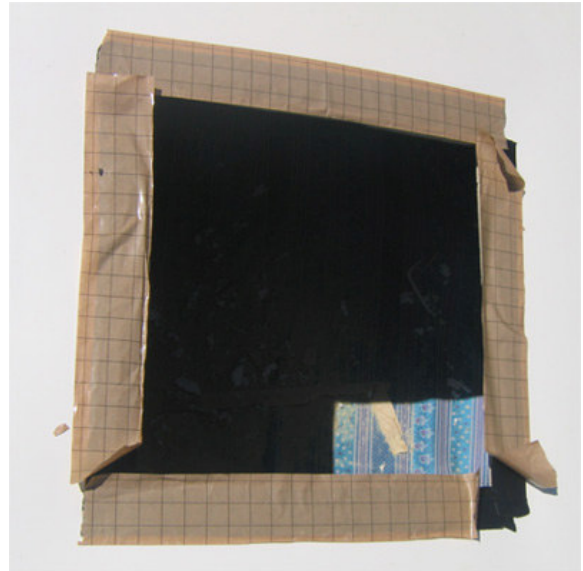
**Figura 7 - tetto pulito**



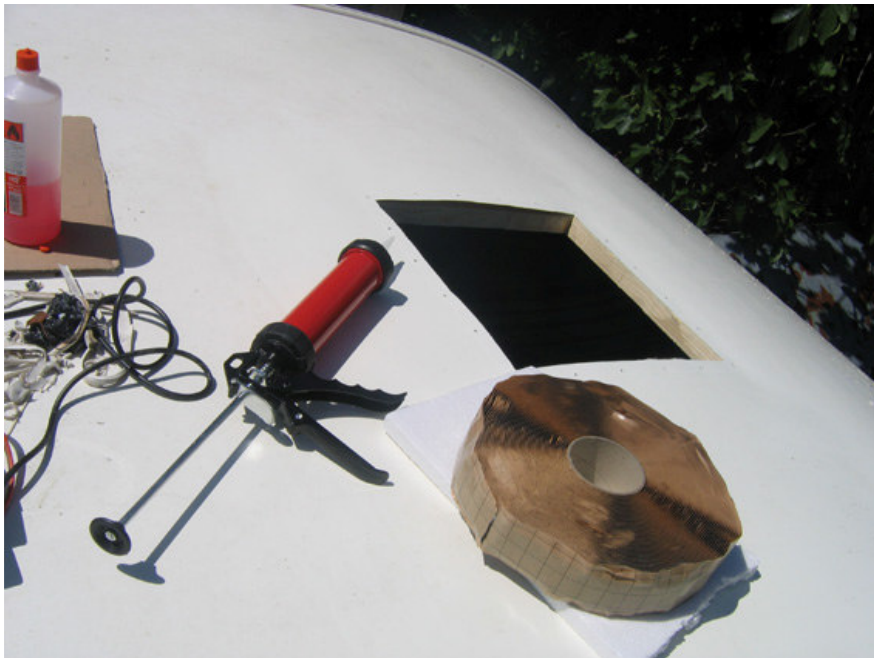
**Figura 8 - vista dall'interno**



**Figura 9 – nastro**



**Figura 10 - terostat ai bordi**



**Figura 10 – foro allargato**

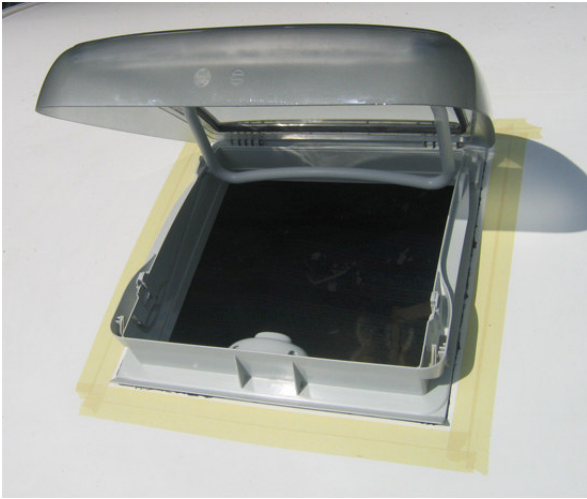


**Figura 11 - posa dell'oblò**



**Figura 12 - vista interna**





**Figura 13 - nastro per la posa del sigillante**



**Figura 14 - applicazione del sikaflex 221**

