



# Isabella

---

## Caravaning









# Inhalt

## **VOLL EINGEZOGENE VORZELTE**

- 4 Prisma Seed
- 6 Penta Thirty
- 8 Commodore Insignia/Seed
- 10 Ambassador Insignia/Seed
- 14 Capri North

## **TEILVORZELTE**

- 16 Magnum 340/400 Silver
- 17 Minor
- 19 Universal 420/360 Coal
- 21 Winter

## **DAUERSTANDZELT**

- 22 Villa

## **SPEZIELLE MODELLE**

- 24 T@B Vorzelte und Sonnendächer
- 25 Adria Action 361
- 14 Eriba Touring Capri North

## **SONNENDÄCHER**

- 26 Shadow
- 27 Sun Shine Plus
- 28 Eclipse
- 29 Cosy Corner II

## **ZUBEHÖR, FLOORING**

- 31 Front- und Seitenteile für  
Rollmarkisen von Thule-  
Omnistor und Fiamma
- 32 Anbauten
- 33 Windschutz
- 34 Accessories
- 36 Isabella Flooring Concept









# PRISMA SEED

Entdecken Sie Raum und Flexibilität! Das neue Prisma Seed ist ein 400 cm tiefes Vorzelt mit vielen Gestaltungsmöglichkeiten. Durch Versetzen der Vorderwände können Sie ein 250 cm tiefes Vorzelt mit geräumigen Vordach, ein 400 cm tiefes Vorzelt mit sehr großem Wohnraum oder ein halbseitig geschlossenes Vorzelt mit Wintergarteneffekt gestalten. In der Grundausstattung ist die 400 cm tiefe Variante angedacht. Möchten Sie die Wände versetzen, können Sie einen zusätzlichen Rahmen (auf 250 cm Tiefe) einsetzen und ggf. eine Trennwand für den Wintergarteneffekt hinzuwählen.

Das atmungsaktive Isacryl Gewebe sorgt zusammen mit dem einseitig beschichteten Dach für ein gutes Raumklima. Die großen Fenster und die Lichtsegmente im Dach sorgen für eine helle Atmosphäre. Für größtmögliche Stabilität sorgt das „MegaFrame“-Gestänge mit einem Durchmesser von 32 mm und doppelten Verschraubungen.

**Abklapp-/herausnehmbare Teile:** Front-, Eck- und Seitenteile.

**Details:** versetzbare Frontteile mit Trennwand (Ausführung links)<sup>1</sup>, Moskitonetz in beiden Seiten<sup>3</sup>, Ventilationsmöglichkeit in der Front, Lichtsegmente im Dach<sup>2</sup>, extra große Fenster, Dachüberstand ringsum.

**Serienmäßig mit:** Gardinen "Cube Creme", Verandastange, Hercules Gestängespanner, Windblende, Radkastenabdeckung, schraubenfreie Fix-On Beschläge, Zelttasche, Gestänge- und Heringssack, Heringsauszieher.

**Sinnvolles Sonderzubehör:** zusätzlicher Rahmen um die Vorderfront nach hinten versetzen zu können, Trennwand li/re, div. Windschutze, Anbau 250, Sonnendach (Fragen Sie Ihren Händler nach der passenden Größe), Türmarkise, Innenhimmel, Sturmsicherung innen, IsaLink Sturmsicherung außen, Netzseitenwand, Isabella Bodenbeläge, Lampenschirm, div. Lampen, Tischdecke, Isabella Campingmöbel, zusätzliche Gardinen für Trennwand.

**Tipp:** Für Fahrzeuge mit halbrunden Radlaufkeder und/oder tiefer gesetzter Eingangstür empfehlen wir eine Radkastenabdeckung- bzw. Windblende- Spezial.

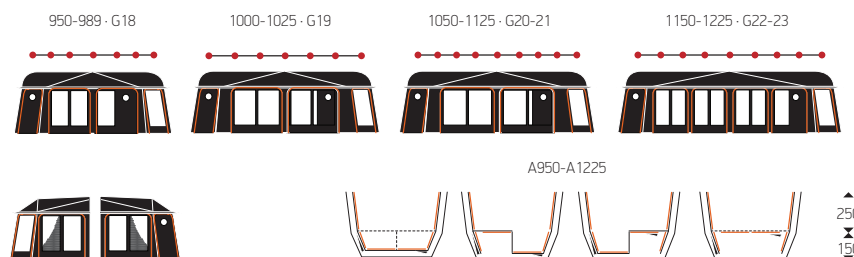
## MATERIAL



## FARBEN



## TECHNISCHE ABBILDUNGEN











# PENTA THIRTY

Das Highlight und das wohl bekannteste Modell aus unserer Vorzeltkollektion ist das „Penta“. Seit über 30 Jahren begeistert es mit seiner einzigartigen Form. Dank des freitragenden Gestängekreuzes können Sie die Tiefe von 350 cm, ohne störende Stützstangen im Wohnbereich, voll nutzen. Die spezielle Form sowie das angenehme Licht durch die Lichtsegmente im Dach, ergeben ein einzigartiges Raumgefühl. Für die Vorder- und Seitenwände verwenden wir unser atmungsaktives „Isacryl-Gewebe“. Das Dach ist einseitig beschichtet und verfügt über eine bedruckte Textilunterseite. Aus dieser Kombination ergibt sich eine deutlich reduzierte Schwitzwasserbildung sowie ein angenehmes Klima. Zudem befinden sich in beiden Seitenteilen Moskitonetze mit Folienabdeckungen. Beim Gestänge können Sie zwischen dem Zinox-Stahlrohrgestänge mit T-Rex Schnellverschlüssen oder dem extra stabilen „Mega-Frame“ wählen.

**Abklapp-/herausnehmbare Teile:** Front-, Eck- und Seitenteile.

**Details:** Dachüberstand ringsum, Lichtsegmente im Dach, Moskitonetz in beiden Seiten<sup>1</sup>, freitragende Gestängekonstruktion, Eingangstür im Eckelement, auf beiden Seiten einsetzbar.

**Serienmäßig mit:** Gardinensatz Cube Creme, Verandastange, Windblende, Radkastenabdeckung, schraubenfreie FixOn- Beschläge, Zelttasche, Gestänge- und Heringssack, Heringsauszieher.

**Sinnvolles Sonderzubehör:** Anbau 220, Türmarkise<sup>2</sup>, Trennwand<sup>3</sup>, Innenhimmel, Sturmsicherung, turmsicherung innen, IsaLink Sturmverspannung außen, Hercules Gestängespanner, div. Windschutze, Isabella Vorzeltteppich, Ground Cover, Comfort Carpet, IsabellaFloor-Bodenplatten, Lampenschirm, div. Lampen, Tischdecke, Isabella Campingmöbel, ClickLight.

**Tipp:** Für Fahrzeuge mit halbrunden Radlaufkeder und/oder tiefer gesetzter Eingangstür empfehlen wir eine Radkastenabdeckung- bzw. Windblende- Spezial.

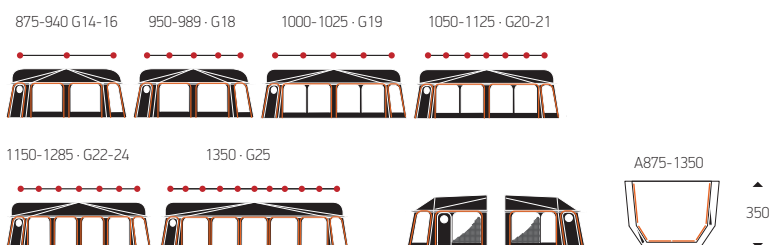
## MATERIAL



## FARBEN



## TECHNISCHE ABBILDUNGEN







INSIGNIA



SEED





# COMMODORE INSIGNIA & COMMODORE SEED - VIEL PLATZ

Endlich genug Platz für die ganze Familie! Ein wenig mehr Tiefe (300 cm), macht schon eine Menge aus und dabei ist der Aufbauaufwand nicht viel größer. Egal, ob Sie das leichte CarbonX – oder eine der Stahlgestängevariationen wählen, beide Commodore Modelle lassen sich schnell und unkompliziert aufstellen. Die Vorder- und Seitenwände fertigen wir aus dem atmungsaktivem Isacryl-Gewebe, was zusammen mit dem einseitig beschichtetem Dach (Textilunterseite) für ein angenehmes Raumklima sorgt. An heißen Tagen können die Vorder- und Seitenwände zu einer Veranda heruntergeklappt oder komplett herausgenommen werden, so dass ein großes Sonnendach entsteht. Wählen Sie zwischen dem Commodore Insignia und dem Commodore Seed, je nach Geschmack.

**Abklapp-/herausnehmbare Teile:** Front- und Seitenteile.

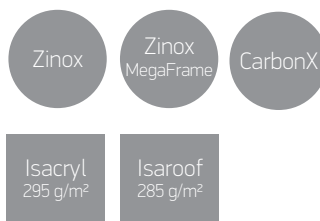
**Details:** Moskitonetz in beiden Seiten<sup>2</sup>, Hochentlüftung<sup>1</sup>. Seed:Semi-transparente Folie im unteren Fensterbereich (Frostdesign)<sup>3</sup>

**Serienmäßig mit:** Vordachspannstangen, Verandastange, Windblende, Radkastenabdeckung, schraublose FixOn-Beschläge, Typhoon Sturmleinen, Zelttasche, Gestänge- und Heringssack, Heringsauszieher. Insignia: Gardinensatz Collage Blue. Seed: Gardinensatz Cube Creme

**Sinnvolles Sonderzubehör:** Anbauten 250, Türmarkise, Netzseite, Netzfront, Trennwand, Frontsonnendach Eclipse, Sturmsicherung innen, IsaLink Sturmverspannung außen, Innenhimmel, Hercules Gestängespanner, Isabella Vorzeltteppich, Ground Cover, Comfort Carpet, Isabella Campingmöbel.

**Tipp:** Für Fahrzeuge mit halbrunden Radlaufkeder und/oder tiefer gesetzter Eingangstür empfehlen wir eine Radkastenabdeckung- bzw. Windblende- Spezial.

## MATERIAL



## FARBEN

### Insignia

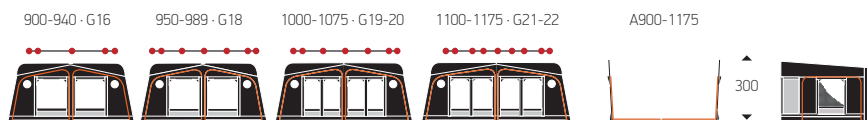


### Seed

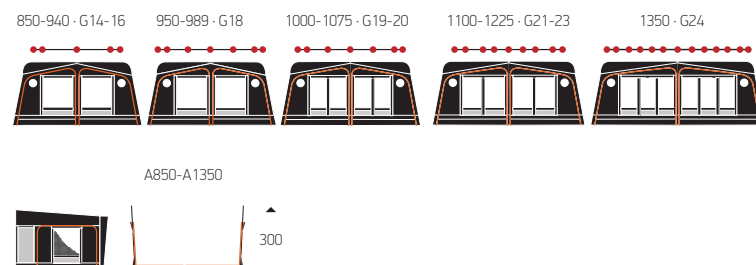


## TECHNISCHE ABBILDUNGEN

### Insignia



### Seed











# AMBASSADOR INSIGNIA & AMBASSADOR SEED

Der "Klassiker" Ambassador ist mit einer Tiefe von 250 cm seit Jahrzehnten das wohl beliebteste Isabella Vorzelt auf dem deutschsprachigen Markt.

Leichter Aufbau, viele durchdachte Details, optimale Passform und eine robuste Ausführung, zeichnen die beiden Ambassador Modelle aus.

Die Vorder- und Seitenwände werden aus unserem spinndüsengefärbten Traditionsgewebe "Isacryl" hergestellt. Dieses Gewebe ist leicht, robust aber vor allem atmungsaktiv, was zusammen mit der Textilunterseite im Dach (von außen beschichtet) für ein angenehmes Raumklima sorgt. Die Färbetechnik durch "Spinndüse" sorgt für eine optimale Farbestabilität über lange Zeit. Alle Wände sind komplett herausnehmbar oder zu einer Veranda abklappbar. So kann das Vorzelt auch als Sonnendach genutzt werden. Je nach Bedarf, wählen Sie beim Gerüst zwischen dem leichten CarbonX-Gestänge, dem Zinox-Stahlgestänge oder dem MegaFrame Gerüst.

Sie haben die Wahl, zwischen dem Ambassador Insignia und dem Ambassador Seed.

**Abklapp-/herausnehmbare Teile:** Front- und Seitenteile.

**Details:** Moskitonetz in beiden Seiten<sup>2</sup>, Hochentlüftung<sup>1</sup> verschließbar.

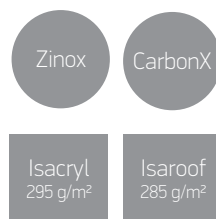
Seed: semi-transparente Folie im unteren Fensterbereich (Frostdesign)<sup>3</sup>

**Serienmäßig mit:** Verandastange, Vordachspannstangen, Windblende, Radkastenabdeckung, schraubenlose FixOn Beschlägen, Typhoon Sturmleinen, Zelttasche, Gestänge- und Heringssack, Heringsauszieher. Insignia: Gardinensatz Collage Blue. Seed: Gardinensatz Cube Creme

**Sinnvolles Sonderzubehör:** Anbau 250, Frontsonnendach "Eclipse", CosyCorner II, Türmarkise, Netzseite, Netzfront, Trennwand, Sturmsicherung innen, IsaLink Sturmverspannung außen, Hercules Gestängespanner, Isabella Vorzeltteppich, GroundCover, Comfort Carpet, Isabella Campingmöbel.

**Tipp:** Für Fahrzeuge mit halbrunden Radlaufkeder und/oder tiefer gesetzter Eingangstür empfehlen wir eine Radkastenabdeckung- bzw. Windblende- Spezial.

## MATERIAL



## FARBEN

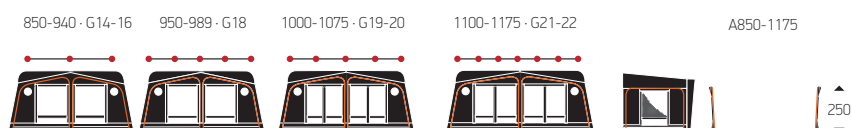
### Insignia



### Seed



## TECHNISCHE ABBILDUNGEN







# NORTH NATURE

Unsere neue North Nature Kollektion ist von alten Camping-traditionen inspiriert, wo es schon immer darum ging, die Natur und das Beisammensein zu genießen.

Das einfache Leben in einer modernen Ausführung mit schicken und komfortablen Zelten und passendem Zubehör – wie geschaffen für das Outdoor-Leben.

Die Farbtöne unserer North Nature Kollektion sind traditionell und modern zugleich und vermitteln die besondere nordische Atmosphäre.

Das Design ist schlicht und skandinavisch mit deutlichen Hinweisen auf das traditionelle Campleben von Isabella.













# CAPRI NORTH

Schlichtes, skandinavisches Design, traditionell und modern zugleich, verleiht dem neuen "Capri North" eine besondere Optik. Mit einer vergleichsweise leichten Dachware ausgestattet, ist das Capri North ideal für alle die viel unterwegs sind. Das "Isacryl"-Gewebe ist leicht und sorgt für ein gutes Raumklima (atmungsaktiv), welches sich besonders in südlichen Ländern sehr positiv bemerkbar macht. In Verbindung mit dem komplett vormontierten und ebenfalls leichten CarbonX-Gestänge wird der Aufbau zum reinen Vergnügen. Sie können alle Front- und Seitenteile zu einer Verandalösung abklappen oder auch komplett herausnehmen. So verwandelt sich Ihr Vorzelt in ein stabiles Sonnendach! Zwei große Gazelüftungen in beiden Seitenteilen sorgen, bei geschlossenen Seitenwänden, für Frischluft ohne dass lästige Insekten eindringen.

**Abklapp-/herausnehmbare Teile:** Front- und Seitenteile.

**Details:** Moskitonetz in beiden Seiten<sup>1</sup>, Hochentlüftung in der Front.

**Serienmäßig mit:** Gardinen Cube Creme, Verandastange, Vordachspannstangen, Windblende, Radkastenabdeckung, schraubenfreie FixOn-Beschläge, Zelttasche, Gestänge- und Heringssack, Heringsauszieher.

**Sinnvolles Sonderzubehör:** Anbauten 250, Frontsonnendach „Eclipse“, CosyCorner II, Türmarkise, Netzseite, Netzfront, Trennwand, Sturmsicherung innen, IsaLink Sturmverspannung außen, Hercules Gestängespanner, Innenhimmel, Isabella Vorzeltteppich, GroundCover, Comfort Carpet, Isabella Campingmöbel.

**Tipp:** Für Fahrzeuge mit halbrunden Radlaufkeder und/oder tiefer gesetzter Eingangstür empfehlen wir eine Radkastenabdeckung- bzw. Windblende- Spezial.



Capri North ist auch für Eriba Touring und Feeling erhältlich.

Das Capri North für Eriba "Touring" und "Feeling" enthält ein zusätzliches Dachkreuz um die erforderliche Höhe am Wohnwagen zu erreichen. An der Seite sorgen spezielle Anschlussdreiecke sowie Schaumstoffwülste für einen guten Anschluss (Touring)

## MATERIAL

Zinox

CarbonX

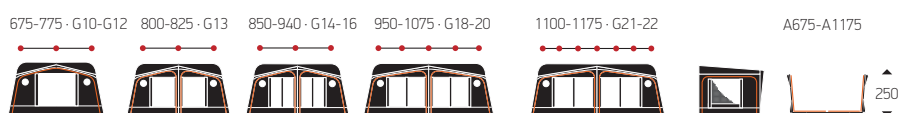
Isacryl  
295 g/m<sup>2</sup>

## FARBEN

Tweed

Grey

## TECHNISCHE ABBILDUNGEN







MAGNUM 400 SILVER



MAGNUM 340 SILVER



## MAGNUM 340 SILVER & 400 SILVER

Das Magnum begeistert mit schnellen, unkomplizierten Aufbau und einer großen Flexibilität. Bei einer Tiefe von 250 cm haben Sie die Wahl zwischen einer Breite von 340 cm oder 400 cm. Alle Front- und Seitenteile sind abnehmbar/ herunterklappbar und zusammen mit zwei Moskitonetz-seitenteilen haben Sie eine Fülle von Entlüftungsmöglichkeiten. Dank des Carbon-X Gestänges können wir Stabilität und geringes Gewicht miteinander kombinieren.

Bei größerem Platzbedarf oder dem Wunsch nach zusätzlichem Schatten können beide Modelle erweitert werden. Zum Beispiel mit einem Frontsonnendach Eclipse, Cosy Corner II oder mit einem Anbau zur Schaffung von zusätzlichen Schlafgelegenheiten oder mehr Stauraum. Das für die Vorder- und Seitenwände verwendete "Isacryl"-Gewebe ist leicht, robust aber vor allem atmungsaktiv, was zusammen mit der Textilunterseite im Dach (von außen beschichtet) für ein angenehmes Raumklima sorgt.

**Abklapp-/herausnehmbare Teile:** Front- und Seitenteile.

**Details:** Moskitonetz in beiden Seiten<sup>1</sup>, spezielles Anschlussystem für einen guten Abschluss am Wohnwagen, Hochentlüftung<sup>2</sup>, Große Frontfenster mit semi-transparenter Folie im unteren Bereich (Frostdesign).

**Serienmäßig mit:** Gardinensatz Collage Grey, Verandastange, Windblende, Radkastenabdeckung, schraubenfreie FixOn-Beschläge, Zelttasche, Gestänge- und Heringssack, Heringsauszieher.

**Mögliches Sonderzubehör:** Anbau 250, Cosy Corner II (Magnum), Frontsonnendach Eclipse (Magnum), Sturmsicherung innen, IsaLink Sturmsicherung außen, SafeLock (kein seitl. verschieben bei Wind!), Hercules Gestängespanner, div. Windschutze, Isabella Vorzeltteppich, Ground Cover, Comfort Carpet, Lampenschirm, div. Lampen, Tischdecke, Isabella Campingmöbel.

**Tipp:** Für Fahrzeuge mit halbrunden Radlaufkeder und/oder tiefer gesetzter Eingangstür empfehlen wir eine Radkastenabdeckung- bzw. Windblende- Spezial.

### FARBEN



### MATERIAL



### TECHNISCHE ABBILDUNGEN

#### Magnum 340 Silver



#### Magnum 400 Silver







## MINOR

Mit geringem Gewicht und leichtem Aufbau ist das Minor der ideale Reisebegleiter! Die Vorderfront lässt sich zu einer Veranda herunterklappen oder komplett herausnehmen. In beiden Seitenteilen befinden sich Eingangsmöglichkeiten. Für die Front- und Seitenteile haben wir bei diesem Modell das atmungsaktive Isacryl-Gewebe verarbeitet (reduzierte Schweißwasserbildung). Als Gestänge liefern wir das leichte CarbonX-Gerüst mit den IsaFix-Schnellverschlüssen.

**Abklapp-/herausnehmbare Teile:** Front

**Details:** Moskitonetze und Türen in beiden Seiten<sup>1</sup>, Spezielles Anschlussystem für einen guten Abschluss am Wohnwagen.

**Serienmäßig mit:** Gardinensatz Bowline Grey, Windblende, Radkastenabdeckung, schraubenfreie FixOn-Beschläge, Zelttasche, Gestänge- und Heringssack, Heringsauszieher.

**Mögliches Sonderzubehör:** Verandastange, Sturmsicherung innen, IsaLink Sturmverspannung außen, SafeLock (gegen verschieben bei Wind!), Hercules Gestängespanner, div. Windschutze, Isabella Vorzeltteppich, Ground Cover, Comfort Carpet, Lampenschirm, div. Lampen, Tischdecke, Isabella Campingmöbel.

**Tipp:** Für Fahrzeuge mit halbrunden Radlaufkeder und/oder tiefer gesetzter Eingangstür empfehlen wir eine Radkastenabdeckung- bzw. Windblende- Spezial.

### FARBEN



### MATERIAL



### TECHNISCHE ABBILDUNGEN







UNIVERSAL 420



UNIVERSAL 360







# UNIVERSAL 420 COAL ® 360 COAL

Beim Universal 420 Coal ® Universal 360 Coal haben wir vor allem auf Stabilität und Funktionalität geachtet. Die spezielle Dachkonstruktion mit Mittelkreuzen und Querstangen, verleihen diesem Modellen eine hohe Belastbarkeit.

Durch eine zusätzliche Wintersicherung kann diese sogar noch erhöht werden. Die beiden mitgelieferten gebogenen Stützstangen drücken die fest angenähten Schaumstoffkissen an den Wohnwagen und sorgen für einen perfekten Anschluss. Für ein gutes Raumklima sorgt das Isacryl Gewebe welches atmungsaktiv und robust zugleich ist. Die außenliegenden, besonders breiten Faulstreifen sind an den Ecken jeweils rund geschnitten, um eine möglichst optimale Abdichtung zu erreichen. Eine Besonderheit bei diesen Modellen ist, dass hier sowohl die Vorderwand, als auch beide Seitenwände, heruntergeklappt oder auch komplett herausgenommen werden können.

**Abklapp-/herausnehmbare Teile:** Front- und Seitenteile.

**Details:** sehr stabile Konstruktion, spezielle Dachneigung, äußerst belastbare Fensterfolie, spezielles Anschlussssystem, besonders breiter, außenliegender Faulstreifen<sup>2</sup>, Hochentlüftung an beiden Seiten, verschließbar<sup>3</sup>.

**Serienmäßig mit:** Gardinensatz Urban Sand, Verandastange<sup>1</sup>, Windblende, Radkastenabdeckung, schraubenfreie FixON-Beschläge, Zelttasche, Gestänge- und Heringssack, Heringsauszieher.

**Mögliches Sonderzubehör:** Anbau 220, Türmarkise<sup>4</sup>, Innenhimmel, Wintersicherung, Sturmsicherung innen, IsaLink Sturmverspannung außen, SafeLock (kein seitl. verschieben bei Wind!) Hercules Gestängespanner, div. Windschutze, Isabella Vorzeltteppich, Ground Cover, Comfort Carpet, Isabella Floor Bodenplatten, Lampenschirm, div. Lampen, Tischdecke, Isabella Campingmöbel.

**Tipp:** Für Fahrzeuge mit halbrunden Radlaufkeder und/oder tiefer gesetzter Eingangstür empfehlen wir eine Radkastenabdeckung- bzw. Windblende- Spezial.

## MATERIAL

### Universal 420/360

Zinox

Isacryl  
295 g/m<sup>2</sup>

### Universal 420

Isarroof  
285 g/m<sup>2</sup>

## FARBEN

Granite

Seed

## TECHNISCHE ABBILDUNGEN

### Universal 420 Coal



### Universal 360 Coal











## WINTER

Die stabile Dachkonstruktion mit der speziellen Neigung lässt Wasser und Schnee besser abrutschen. Eine kältestabile Fensterfolie, der besonders breite außenliegende Faulstreifen und der gute Anschluss am Wohnwagen mit fest angenähten Polstern, gebogener Stützstange und speziellen Verbindungsprofilen sind Qualitätsmerkmale, die das „Winter“ auszeichnen. In beiden Seitenwänden befinden sich Türen, die von unten und von oben (bei Schnee vor der Tür) geöffnet werden können. Die Hochentlüftungen in beiden Seitenwänden sind per Reißverschluss verschließbar.

**Hinweis:** Für die Bürstner Modelle. Averso Plus und Premio Plus (höher) sowie den Eriba Nova (niedr. Schiene) bieten wir Sondervarianten an. Bitte sprechen Sie dazu mit Ihrem Händler an.

**Details:** Außenliegender Faulstreifen<sup>1</sup>, spezielle Dachneigung<sup>2</sup>, äußerst belastbare Fensterfolie, spezieller Anschluss seitlich am Wohnwagen.

**Serienmäßig mit:** Gardinensatz Bowline Grey, Windblende, Radkastenabdeckung, schraubenfreie FixOn Beschläge, Zelttasche, Gestänge- und Heringssack, Heringsauszieher.

**Mögliches Sonderzubehör:** Innenhimmel, Wintersicherung, Sturmsicherung innen, IsaLink Sturmverspannung außen, SafeLock (kein seitl. verschieben bei Wind) Hercules Gestängespanner, Isabella Vorzeltteppich, Ground Cover, Comfort Carpet, Isabella Floor Bodenplatten.

**Tipp:** Für Fahrzeuge mit halbrunden Radlaufkeder und/oder tiefer gesetzter Eingangstür empfehlen wir eine Radkastenabdeckung- bzw. Windblende- Spezial.

### FARBEN

Granite

Steel

### MATERIAL

Zinox

PVC

### TECHNISCHE ABBILDUNGEN







## VILLA 550 - 650 - 750 - 850 - 950

### Die stabile Lösung für Dauercamper...

Das „Villa“ ist ein besonders stabiles, freistehendes Vorzelt, welches speziell für Dauercamping entwickelt wurde. Es kann durch zwei Personen selbst aufgebaut werden und bietet, dank Modulsystem, viele verschiedene Gestaltungsmöglichkeiten.

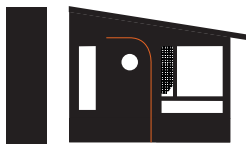
Die Seiten- und Vorderwände werden aus spinndüsengefärbtem Isacryl gefertigt. Dieses Material ist atmungsaktiv und sorgt somit für ein angenehmes Raumklima. Alle Elemente können individuell zusammengestellt werden und sind mit einem Reißverschluss untereinander verbunden. Dies ermöglicht es Ihnen, Ihr ganz persönliches Zelt zu gestalten und erleichtert zudem

den Aufbau. Auch der spätere Austausch eines einzelnen Elementes ist so möglich, ohne das ganze Vorzelt demontieren zu müssen. Das Dach wird aus beidseitig PVC-beschichtetem Polyestergewebe gefertigt. Um Schwitzwasser zu vermeiden, empfehlen wir einen zusätzlichen Innenhimmel aus Baumwollmischgewebe (siehe Zubehör). Die besonders hochwertigen Fensterfolien sind kältestabil und lassen sich ringsum durch Stoffklappen von außen verschließen. In beiden Seitenwänden befinden sich Gazelüftungsfenster, welche mit einer Folien- und Stoffabdeckklappe versehen sind. Mit dem Wohnwagen wird das Zelt durch eine Schleuse verbunden. Diese besteht aus einem angeschweißtem PVC Verbindungstreifen am

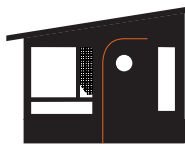
Dach und Andruckpolstern jeweils an der Seite. Die Rückwand verfügt über zwei Eckmodule in einer Breite von 70 cm. Der Wohnwagen kann jederzeit entfernt werden und das Zelt stehen bleiben. Hierzu kann ein zusätzliches Rückwandmodul bestellt werden, welches die Rückwand komplett schließt. Die Verbindung zwischen Wohnwagen und Zelt lässt sich mit wenigen Handgriffen montieren und demonstrieren. So bleiben Sie flexibel! Konstruiert ist das Villa für Wohnwagen mit einer Anschlusshöhe von 250 cm. Hierfür ist ein Bodenpodest mit einer Höhe von 10 cm erforderlich. Für Mobilheime kann das Villa bis zu einer Höhe von 265 cm angepasst werden.



## GESTALTEN SIE IHR EIGENES VILLA-VORZELT



STANDARD  
Linke Seitenwand  
Rückwand



STANDARD  
Rechte Seitenwand  
Rückwand

AUS DIESEN FRONTELEMENTEN KÖNNEN SIE FREI WÄHLEN



**A** Türteil links mit Fenster.  
(ca. 275 cm breit)



**B** Türteil links mit Fenster.  
(ca. 275 cm breit)



**C** Fensterelement  
(ca. 275 cm breit)



**D-E** Fenster und Tür (ca. 100 cm breit)



**F** Fensterelement mit Lüftungsgaze  
(ca. 275 cm breit)



**G** Fensterelement.  
(ca. 200 cm breit)

**VILLA 550 – 5 von insgesamt 9 Kombinationsmöglichkeiten**



B+C



C+C



C+B



A+C



A+B

**VILLA 650 – 6 von insgesamt 18 Kombinationsmöglichkeiten**



A+D+C



A+D+B



C+E+C



C+E+B



C+D+C



E+C+C

**VILLA 750 – VILLA 850 – VILLA 950. 3 Beispiele für 750, 850 und 950**



A+C+G  
750



C+E+C+G  
850



C+B+G+G  
950

Sprechen Sie mit Ihrem Händler über weitere Kombinationsmöglichkeiten und die Möglichkeit einer seitlichen Terrasse

950: 750 + 2 m Terrasse.

850: 650 + 2 m Terrasse.

750: 550 + 2 m Terrasse.

## FARBEN

Tweed

Flax

## TECHNISCHE INFORMATIONEN

**Breite:** Tiefe 300 cm.

Länge 550 cm, 650 cm, 750 cm, 850 cm, 950 cm.

**Zelttuch:** Spinndüsengefärbtes Isacryl.

**Dachware:** 520 g/m<sup>2</sup> PVC/Polyester mit verschweißten Nähten.

**Gardinen:** Cube Creme.

**Gerüst:** 40 x 40 mm Aluminiumprofile mit Winkelbeschlägen.

**Anzahl Türen:** Mind. 2 Stück. Lüftungsgaze in beiden Seitenteilen  
Dachüberstand seitlich und vorne.

Standard Lieferumfang: Vierkant Aluminiumgerüst mit 40 x 40 mm starken Profilen, Dach, Front (nach Wahl), Seitenwände, 2 Rückwandelemente 70 cm, Schleusenset mit 2 Andruckpolstern.

**Hinweise:** Durch die zwei Rückwandelemente ergeben sich folgende Öffnungen zum Wohnwagen: 550 = 410 cm, 650 = 510 cm, 750 = 610 cm, 850 = 710 cm, 950 = 810 cm.  
Die rückwärtige Höhe des Zeltes beträgt 240 cm (zzgl. 10 cm Bodenpodest)

## ZUBEHÖR

Rückwandelement um die Rückwand komplett zu schließen. Innenhimmel. Wintersicherung (zusätzliche Querstange und Stützstangen). Regenrinne. G-Modul (VILLA 750, VILLA 850, VILLA 950), F-Modul: Frontelement mit Gaze, Dachverlängerung zur Veranda links und rechts, Windschutz für Veranda vorne, Windschutz für Veranda seitlich, Tiefenerweiterung hinten, Tür mit Alu-Rahmen und seitl. Scharnieren.

## UNSERE EMPFEHLUNG

Platzieren Sie das Zelt auf festem Untergrund mit den exakten Maßen 300 x 550 cm, 300 x 650 cm, 300x750 cm, 300x 850 cm, 300 x 950 cm. Die Höhe sollte 10 cm betragen.

## MONTAGE:

Auf Wunsch bieten wir einen bundesweiten Aufbauservice (ohne Boden). Bitte sprechen Sie uns oder Ihren Fachhändler hierauf an.





## SPEZIALPRODUKTE FÜR DEN T@B

### VORZELT T@B L 400

**Material:** Front aus atmungsaktivem Isacryl. Die Seitenwände, sowie das Dach werden aus leichtem, beschichtetem Polyester gefertigt.

**Details:** Die Front kann zu einer Veranda abgeklappt oder komplett herausgenommen werden<sup>1</sup>. In der rechten Seitenwand befindet sich ein Moskitofenster, welches mittels Folienklappe geschlossen werden kann. In der linken Seitenwand befinden sich zwei Fenster.

**Lieferumfang:** Gardinen, Spezial-Windblende sowie Radkastenabdeckung, FixOn - Beschläge für schraubenfreie Montage des Gestänges am Fahrzeug.

**Gestänge:** Aluminium/IXL™

**Bodenmaß:** 225 x 415 cm

**Gewicht:** 22 kg

### VORZELT T@B 320 / OFFROAD

**Material:** Front aus atmungsaktivem Isacryl. Die Seitenwände, sowie das Dach werden aus leichtem, beschichtetem Polyester gefertigt.

**Details:** Die Front kann zu einer Veranda abgeklappt oder komplett herausgenommen werden. In der rechten Seitenwand befindet sich ein Moskitofenster, welches mittels Folienklappe geschlossen werden kann. In der linken Seitenwand befinden sich zwei Fenster. Lieferumfang: Gardinen, Spezial-Windblende sowie Radkastenabdeckung, FixOn - Beschläge für schraubenfreie Montage des Gestänges am Fahrzeug.

**Gestänge:** Aluminium/IXL™

**Bodenmaß:** 180 x 370 cm

**Gewicht:** 18 kg

### SONNENDACH FÜR ALLE T@B MODELLE<sup>2</sup>

**Material:** komplett aus leichtem, einseitig beschichtetem Polyestergewebe.

**Lieferumfang:** Verpackt in einer Tragetasche mit separaten Fächern für das Gestänge und die Haut. Schraubenfreie FixOn - Beschläge Gestänge: Aluminium / IXL-Glasfiber

**Höhe:** 210 cm (am höchsten punkt)

**Tiefe:** 180 cm

**Gewicht:** Für T@b 320 / Offroad: 6,8 kg

Für T@b L 400: 9,7 kg

**Hinweis:** Für T@b ab Baujahr 2016 ist das Dach am Wohnwagen nicht so weit heruntergezogen!

Foto: T@b bis 2015.

### FARBEN

Indigo

Abriçot

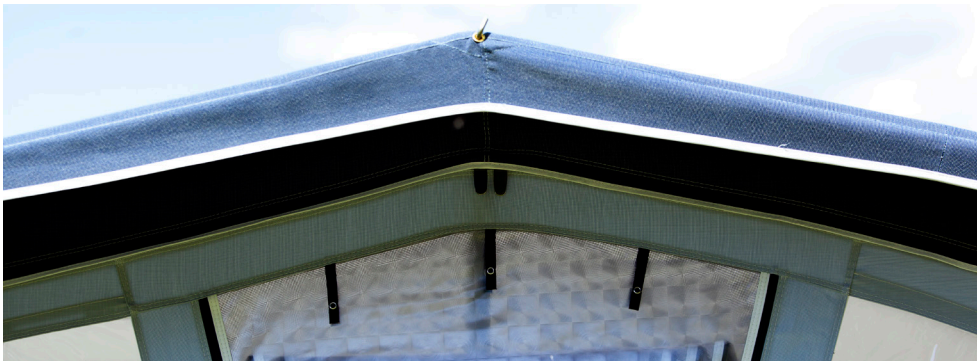
Grey

### MATERIAL

Isacryl  
295 g/m<sup>2</sup>

(Bei Bestellung bitte das Baujahr und die Ausführung angeben!)





## SPEZIELL FÜR DEN ADRIA ACTION 361

Die schönsten Urlaube ergeben sich aus einem guten Mix aus Action und erholsamer Entspannung. Unser "Adria Action Vorzelt" bietet hierfür beste Voraussetzungen! Die linke Seitenwand sowie die Vorderwand lassen sich zu einer Veranda abklappen oder bei Bedarf komplett herausnehmen. Das atmungsaktive Isacryl-Gewebe ermöglicht ein gutes Raumklima.

**Material:** Front aus atmungsaktivem Isacryl. Die Seitenwände, sowie das Dach werden aus leichtem, beschichtetem Polyester gefertigt.

**Details:** Die Front kann zu einer Veranda abgeklappt oder komplett herausgenommen werden. In der rechten Seitenwand befindet sich ein Moskitofenster, welches mittels Folienklappe geschlossen werden kann. In der linken Seitenwand befindet sich ein Fenster.

**Lieferumfang:** Gardinen Hyacinth, Windblende sowie Radkastenabdeckung, FixOn Beschläge für schraubenfreie Montage des Gestänges am Fahrzeug.  
Gestänge: Aluminium/CarbonX.

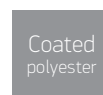
**Sinnvolles Sonderzubehör:** Anbau 220, Sturmsicherung innen.

**Gesamtgewicht inkl. Gestänge:** 30,8 kg

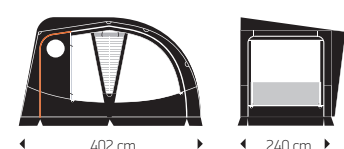
### FARBEN



### MATERIAL



### TECHNISCHE ABBILDUNGEN







## SHADOW SONNENDÄCHER

Das "Shadow" ist nicht nur ein echter "Allrounder" sondern setzt in diesem Bereich auch Maßstäbe! Die besonders dicken und stabilen Gestängedorne und Ösen im Dach ermöglichen eine optimale Abspannung und größtmögliche Stabilität.

Ob als einfacher Schattenspende am Wohnwagen, Überdachung des Bug- und Heckbereiches (wenn Keder am Fahrzeug vorhanden) oder seitliches Dach am Vorzelt, es gibt viele Einsatzmöglichkeiten. Die Seitenwand ist so konstruiert, dass sie rechts sowie auch links (je nach Bedarf) montiert werden kann.

**Tiefe (cm):** 200

**Breite (cm):** 240, 300, 360, 400, 500

**Gestänge:** CarbonX 240/300: 2 Stück - 360/400/500: 3 Stück

**Serienmäßig mit:** Typhoon Sturmleinen, Transportsack.

**Mögliches Sonderzubehör:** Netzseite (für links & rechts verwendbar)<sup>1</sup> mit jeder Netzseite wird ein FixOn- sowie eine "Tectum" Verbindung geliefert. Somit kann diese mit einer Dachstange (Serie) einfach an das Shadow montiert werden<sup>2</sup>, Isabella Vorzeltteppich.

**Gewicht (kg):** 240: 3,6 - 300: 3,7 - 360: 4,5 - 400: 4,8 - 500: 5,3

### MATERIAL

CarbonX

IsaLite  
195 g/m<sup>2</sup>





## SUN SHINE PLUS

Ein Sonnendach soll schnell aufgebaut, klein zu verpacken und leicht sein. Dennoch spielt auch die Stabilität eine nicht unwesentliche Rolle, wenn man Nachts ruhig schlafen möchte. Daher statten wir das Sun Shine Plus mit einem kompletten Gestänge aus und bieten zusätzliche Stabilität durch Hohlsäume für die Giebelstangen und dem mittleren Stützfosten. Ein leichter und unkomplizierter Aufbau ist selbstverständlich!

Wer etwas mehr Schutz möchte, kann die Sun Shine Plus Front hinzunehmen. Die Front besteht aus 2 Teilen und wird einfach per Reißverschluss eingesetzt. In jeder Hälfte befindet sich eine Eingangstür. Selbstverständlich kann auch nur eine Fronthälfte eingesetzt werden, um für Wind- und Wetterschutz zu sorgen. Alles kann raus, alles kann rein...das ist Flexibilität pur!

### MATERIAL



IsaLite  
195 g/m²

**Tiefe (cm):** 250

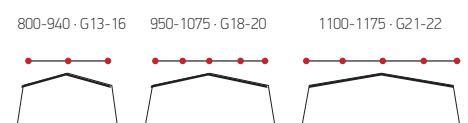
**Details:** Hohlsäume für Giebelstangen (mehr Stabilität), Seitenteile abklapp- und herausnehmbar mittels Rundbogenreißverschluss, wahlweise mit komplettem, leichtem CarbonX- oder Stahlgestänge. Dachunterseite hell bedruckt.

**Serienmäßig mit:** rechte und linker Seitenteil, Windblende, Radkastenabdeckung, FixOn-Beschläge, Transport- und Gestängesack.

**Sinnvolles Sonderzubehör:** Vorderwand (Front)<sup>1</sup>, Gardinen für die Seiten und/oder Vorderwand, Trennwand 250, div. Windschutze, Sturmsicherung innen, Isabella Vorzeltteppich, Isabella Campingmöbel.

**Tipp:** Für Fahrzeuge mit halbrunden Radlaufkeder und/oder tiefer gesetzter Eingangstür empfehlen wir eine Radkastenabdeckung- bzw. Windblende- Spezial.

### TECHNISCHE ABBILDUNGEN



### Front







## ECLIPSE UND ECLIPSE MINI

Das „Eclipse“ kann nicht nur als Frontsonnendach für fast alle unsere Vorzeltmodelle verwendet werden, sondern zudem auch als einfaches Reisesonnendach direkt an Ihrem Wohnwagen dienen. Ein Dach, zwei Verwendungsmöglichkeiten. Das CarbonX Gestänge mit IsaFix-Schnellverschlüssen und „Tectum Pro“ Verbindungselementen ermöglicht ein geringes Gewicht, schnellen Aufbau und eine große Flexibilität. Für die Verwendung als Frontsonnendach ist eine Seitenwand (links/rechts) lieferbar.

Für alle, die nur ein wenig mehr Schatten vor dem Vorzelt wünschen, empfiehlt sich das „Eclipse Mini“. Dieses ist 150 cm tief, bietet angenehmen Sonnenschutz vor dem Vorzelt und findet seinen Platz auf fast jeder Parzelle.

Für das Magnum 340 Silver und 400 Silver bieten wir ebenfalls ein passendes „Eclipse“ mit Seitenteil.

**Serienmäßig mit:** CarbonX-Gestänge, TectumPro-Kupplungen (Ein Klick und das Gestänge ist arretiert!), F-Link (zur Montage der Dachstangen am Vorzelt?), Tyhoon-Sturmleinen, Gestänge- und Zeltsack.

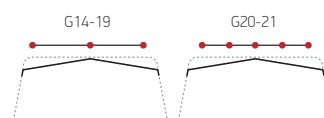
**Tiefe:** Eclipse: 225 cm / Mini-Eclipse: 150 cm

**Sinnvolles Sonderzubehör:** Seitenteile (Eclipse) für perfekten Windschutz<sup>3</sup>, Sturmsicherung innen, Isabella Campingteppich, div. Lampen, Isabella Campingmöbel.

### MATERIAL



### TECHNISCHE ABILDUNGEN







## COSY CORNER II

Ob als Eingangsschutz oder zusätzlichen Schattenspender, unser „Cosy Corner II“ lässt sich vielseitig einsetzen. Er kann als Eingangsdach rechts wie auch links montiert werden oder auch als Schattenspender in der Mitte. Setzt man mehrere Module aneinander, so kann man sogar den vorderen Bereich komplett überdachen. Verbunden und aufgestellt wird das Modul mit TectumPro-Verbindern und leichten CarbonX Stangen unter dem Vordach des Vorzeltes. Tiefe ca. 150 cm.

Bitte bei Bestellung die Größe Ihres Vorzeltes angeben!

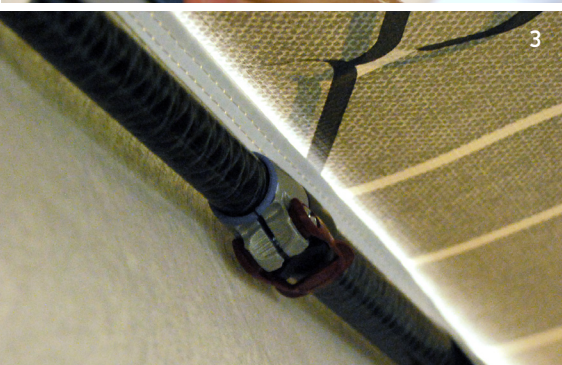
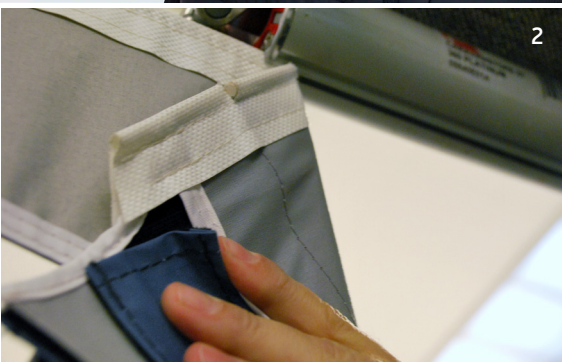
### MATERIAL











## Front- und Seitenteile für Roll- (Sack-) Markisen von Fiamma und Thule- Omnistor

Egal, ob Sie eine Sackmarkise von Thule-Omnistor oder Fiamma besitzen, lediglich die Länge ist entscheidend. Unsere Front und Seitenteile sind universell für beide Modelle passend! Das Frontteil wird einfach mittels Keder in das Profil der Markise eingezogen. Für die Seitenteile werden CarbonX-Stangen (nur bei Fiamma), vom Wohnwagen zum Markisenprofil gespannt. Bei einer Thule-Omnistor verlaufen die Markisendachstangen bereits genau an dieser Stelle! Dann werden die Seitenwände mit Klettband an der jeweiligen Stange befestigt. Wer den Bereich zwischen Seitenwand und Markisendach etwas abdichten möchte, kann die serienmäßigen "Clickprofile" (pro Seite 2 x 75 cm) einfach von außen auf das Dach und die Stange drücken. Die Verbindung zwischen Seitenwand und Front erfolgt ebenfalls mittels Klettband. Zum leichten Abspannen am Boden, sind die Abspanngummis an höhenverstellbaren Spannbändern befestigt.

**Ausstattung:** Front mit Eingangstür zum Hochrollen sowie Folienfenster, rechte Seitenwand mit Eingangstür und großen Folienfenster. Linke Seitenwand mit 2 großen Folienfenstern.

**Material:** leichtes, einseitig beschichtetes Polyester (100%), Faulstreifen aus PVC.

**Farbe:** Grau / Hellgrau.

**Universal Fronten:** Welche Front passt zu welcher Rollmarkise:

Fiamma Caravanstore 310 und Thule-Omnistor Caravan Style 300 Art. Nr. 208103105

Fiamma Caravanstore 360 und Thule-Omnistor Caravan Style 350 Art. Nr. 208103605

Fiamma Caravanstore 410 und Thule-Omnistor Caravan Style 400 Art. Nr. 208104105

Fiamma Caravanstore 440 Art.Nr. 208104605

**Universal Seitenwände:** Seitenwandset 220 für Caravanstore und CaravanStyle bestehend aus rechter und linker Seite. Art.Nr.: 208100005

Seitenwandset 250 für Omnistor 1200 bestehend aus rechter und linker Seite. Art.Nr. 208100016

**Serienmäßig mit:** Gestänge- und Heringssack, Heringsauszieher.

**Sinnvolles Sonderzubehör:** Gardinen mit Gardinenstangen.

**Gardinendesign:** Luxor white.

- 1 Abschlussdreieck am Wohnwagen.
- 2 Front mit Kedereinzug.
- 3 Seitenwandmontage mit CarbonX-Stangen (Fiamma)

### MATERIAL



IsaLite  
195 g/m²

### FARBEN

Light grey

Antracit grey

Steel blue



# Sie brauchen mehr Platz? Hier finden sie den passenden Anbau für Ihr Vorzelt...

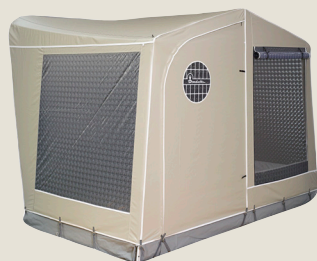
Sie suchen nach einer Idee für zusätzliche Schlafplätze, brauchen Platz für Ihre Fahrräder oder einfach nur mehr Raum? Kein Problem! Wir bieten Ihnen hier eine Übersicht unserer Anbauten: Grundsätzlich bieten wir 2 Varianten. Die Coal und Insignia Modelle sind mit dem leichten CarbonX-Gestänge ausgestattet und verfügen über Stehhöhe. Für die Vorder- und Seitenwände verwenden wir das atmungsaktive Isacryl Gewebe. Die Standard Anbauten haben ebenfalls Stehhöhe und verfügen über ein stabiles Zinox-Stahlgestänge. Die Vorder- und Seitenwände werden hier aus einseitig beschichteten Dachmaterial gefertigt. Alle Anbauten werden mittels Reißverschluss montiert und verfügen über einen zusätzlichen Reißverschluss. So kann die Seitenwand des Vorzeltes z.B. als Trennwand wieder eingesetzt werden. Hinweis: Anbauten für ältere Modelle auf Anfrage. Bitte Zeltmodell angeben!

## 1 INNENZELT/SCHLAFKABINE FÜR VORZELT UND ANBAU

Durch in der Länge verstellbarer Aufhängegurte kann diese Kabine in einem Anbau oder auch direkt im Vorzelt montiert werden.  
Maße: 200 x 140 x 165 cm  
Material: Baumwolle mit stabilen PVC Boden.

## 2 TRENNWAND ZWISCHEN VORZELT UND ANBAU

Eine einfache Lösung um das Vorzelt und den Anbau optisch voneinander zu trennen.  
Material: Baumwolle. Lieferbar in den Breiten: 220, 250 und 300 cm



### ANBAU ISABELLA SAND 220

Maße: 200 x 130 cm  
Gestänge: Zinox  
Material: Polyester  
Gestänge: Zinox-Stahlrohr  
Sinnvolles Zubehör: Schlafkabine  
Artikelnummer: 403112205



### ANBAU ISABELLA COAL 220

Maße: 214 x 130 cm  
Gestänge: CarbonX  
Material: Acryl  
Gestänge: CarbonX  
Sinnvolles Zubehör: Schlafkabine  
Artikelnummer: 403502205

PENTA THIRTY  
UNIVERSAL 420 COAL  
UNIVERSAL 360 COAL



### ANBAU ISABELLA SAND 250

Maße: 230 x 130 cm  
Material: Polyester  
Gestänge: Zinox-Stahlrohr  
Sinnvolles Zubehör: Schlafkabine  
Artikelnummer: 403112505



### ANBAU ISABELLA COAL 250

Maße: 230 x 140 cm  
Gestänge: CarbonX  
Material: Acryl  
Gestänge: CarbonX  
Sinnvolles Zubehör: Schlafkabine  
Artikelnummer: 403502504



### ANBAU ISABELLA INSIGNIA

Maße: 230 x 140 cm  
Material: Acryl  
Gestänge: CarbonX  
Sinnvolles Zubehör: Schlafkabine  
Artikelnummer: 403512506

PRISMA SEED  
COMMODORE SEED  
COMMODORE INSIGNIA  
AMBASSADOR SEED  
AMBASSADOR INSIGNIA  
CAPRI NORTH  
MAGNUM SILVER



# Isabella Windschutz

Alle Isabella-Windschutze werden serienmäßig mit Erddorn, Aufstell- und Querstangen, Spannleinen, Heringen und dem speziellen Stabilo Bodenbefestigungssystem geliefert.

## 1 LINEA /VENTUS 4-teiliger Windschutz.

Maße: 460 x 110 cm.

Gewicht: 5,6 kg.

Farbe: Granite/Black.

Material: Acryl /PVC.

Linea: Getönte Folie

Ventus: Durchsichtiges Netzmaterial

Gestänge: leichtes CarbonX

Gestänge.

## 2 SUN 3-teiliger Windschutz.

Maße: 460 x 130 cm.

Gewicht: 8,5 kg.

Farbe: Grau.

Material: leichtes, beschichtetes

Polyestergewebe.

Gestänge: Zinox Stahlrohrgestänge.

## 3 ACRYL GRANITE - dreiteiliger Windschutz.

Maße: 460 x 130 cm.

Gewicht: 8,5 kg.

Farbe: Granite.

Material: Acryl

Gestänge: stabiles Zinox Stahlrohrgestänge.

## 4 FLEX GREY erweiterbarer, dreiteiliger Windschutz.

Basismaße: 460 x 140 cm.

Gewicht: 8,3 kg.

Farbe: Grau.

Material: leichtes, beschichtetes Polyester.

Gestänge: stabiles Zinox-Stahlrohrgestänge.

Das Basismodul kann mittels Reißverschluss durch Erweiterungsteile beliebig weiter ausgebaut werden.

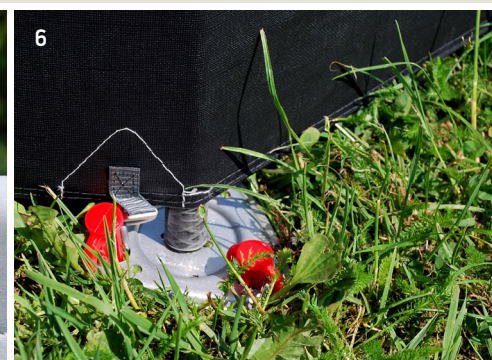
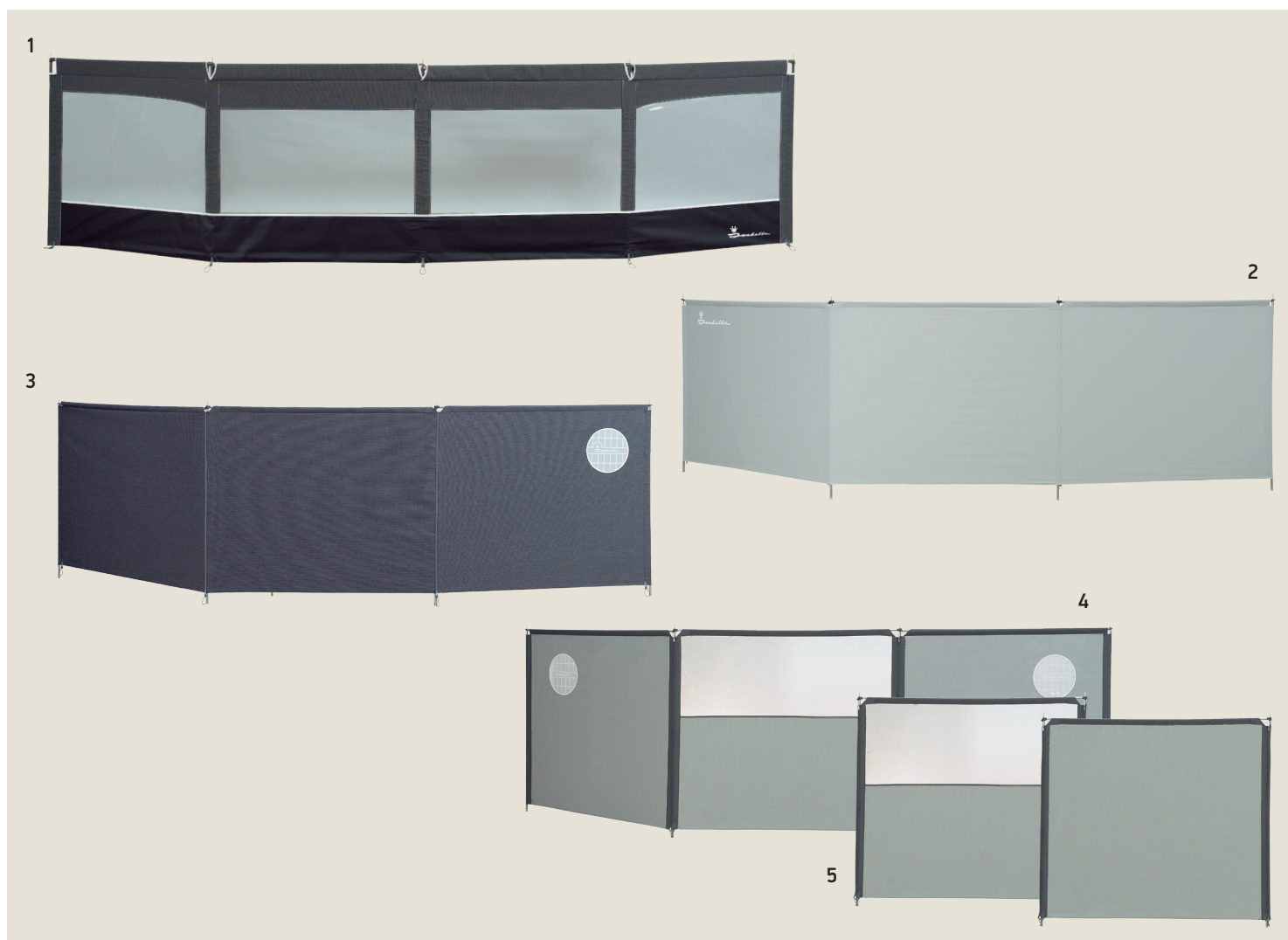
## 5 ERWEITERUNGSTEILE FLEX GREY

Es stehen 2 Erweiterungsteile zur Auswahl: Erweiterungsteil mit Fenster oben oder als komplett geschlossene Variante.

Maße pro Element: 154 x 140 cm

## 6 STABILOSYSTEM

Das spezielle Stabilosystem besteht aus Erddorn, Dreiecksplatte und Heringen. Damit ist gewährleistet, dass der Windschutz fest steht.







# Sinnvolles Zubehör

## 1 EINGANGSTÜRMARKISE

Passend für Commodore, Ambassador, Capri North, Universal (jeweils an der Seitenwand) und für das Penta Thirty (Eckelement) Bitte bei Bestellung Zeltmodell angeben!

## 2 NETZFRONT

Die Netzfront wird einfach mit Klammern hinter der Vorderwand am Gestänge befestigt. Wendbar und somit für die linke und rechte Hälfte geeignet.

## 3 NETZSEITE

Die Netzseite wird einfach mit Klammern hinter der Vorderwand am Gestänge befestigt. Wendbar und somit für die linke und rechte Hälfte geeignet.

## 4 WINTERSICHERUNG FÜR SCHNEELASTEN

Erhältlich für Universal 420 Coal, Universal 360 Coal und Winter.

## 5 INNENHIMMEL

Reduzierte Kondenswasserbildung. Mit Durchlass für Lampenkabel. Erhältlich für Universal 420 Coal, Universal 360 Coal und Winter.

## 6 TRENNWAND

Für die Vorzelttiefen von 250 cm und 300 cm, sowie als Spezialausführung für das Penta.

## 7 EINGANGSTÜRMARKISE

Jederzeit einsetzbar durch keinen Kontakt zum Erdboden (unten im Keder für die Windblende befestigt), Durch das Dachmaß von 145 x 95 cm kann die Eingangstür des Wohnwagens komplett geöffnet werden. Höhe 180 cm.

## 8 ALUMINIUMDACHRINNE MIT ABLAUF

(nur im Fachhandel erhältlich)

## 9 UNIVERSALABDECKUNG FÜR RADKÄSTEN

Zum Ankleben an die Wohnwagenwand. Lieferbar in den Breiten 75 cm und 150 cm. Höhe universell verstellbar. Komplettausstattung mit Aluminiumschiene, Reinigungstuch, "3M" Klebeband, Endkappen, Abdeckung aus PVC.

## 10 FENSTERMARKISE

mit Sonnenfilter. Schatten im Wohnwagen, jedoch freie Sicht nach außen! Lieferbar in den Breiten: 190 cm und 215 cm.

Weitere Infos über Isabella Zubehör sowie Bilder von Möbeln, Bekleidung und anderem Zubehör finden Sie im Isabella Accessoires Katalog oder unter [www.isabella.net](http://www.isabella.net)





#### ISACLEAN-REINIGER

All-Year 900060431

Season 900060432

Window 900060434

#### AQUA TEX IMPRÄGNIERER

Spray oder Flüssig.



#### HERCULES TRIPLE

Gestängespanner. Einstellbar auf alle  
Gestänge von 22 - 32 mm.  
900060453



#### ISABELLA STURMSICHERUNG

wird innen im Vorzelt montiert.  
Empfohlen min. 2 Stück.  
900060195



#### MULTI ORGANIZER

475000112



#### FLEX ORGANIZER

475000102



#### TOP ORGANIZER

475000095



#### ZELTTASCHEN

In drei Größen

Gr. S (110 x 30 x 35 cm)

900060214

Gr. M (110 x 40 x 35 cm)

900060215

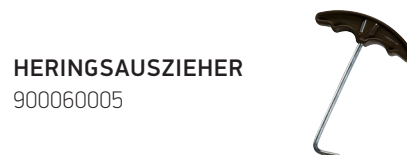
Gr. L (110 x 40 x 40 cm)

900060216



#### GESTÄNGETASCHE

900060217



#### HERINGSAUSZIEHER

900060005

#### HERINGTASCHE GEPOLSERT

900060300





# Isabella Flooring Concept

## Isabella – Schicht auf Schicht

Um Schmutz, Nässe und Kälte vom Erdboden zu vermeiden, bieten wir Ihnen verschiedene Lösungen für Saison-, Reise- und Dauercamping. Das optimale Ergebnis erreichen Sie in der Regel mit einer Kombination aus mehreren Schichten.

**1 ISABELLA GROUND COVER** ist die perfekte Unterlage um Schmutz und Nässe am Vorzelt zu vermeiden. Das Vorzelt wird komplett auf diese Unterlage gestellt und die Heringe einfach durchgeschlagen. Lieferung in Rollen à 2 x 18m (36m<sup>2</sup>)

**2 ISABELLA FLOOR**  
Hält man sich viel in seinem Vorzelt auf, so ist es angenehm, wenn der Boden eben ist und der Teppich glatt liegt. Isabella Floor bietet zahlreiche Vorteile. Er ist ohne Werkzeuge leicht auszulegen, da die Elemente mit Verschlusszapfen versehen sind und wie ein Bauklotzsystem verbunden werden. Dank einer Wabenkonstruktion kann jede Platte auf Maß zugeschnitten werden, ohne an Stabilität zu verlieren. Er ist leicht aufzubewahren und hat eine hohe Lebensdauer. Isabella Floor hat außerdem den Vorzug, dass man

Schrägen und Eckschrägen zukaufen kann. Das ergibt nicht nur ein ansprechendes Finish, sondern ist auch praktisch z. B. für Rollstuhlfahrer und Familien mit Kinderwagen.

**3 ISABELLA GROUND SHEET**  
Legen Sie einfach die Isabella Bodenplane unter Ihren Teppich um diesen vor Schmutz und Feuchtigkeit von unten zu schützen. An allen Ecken befinden sich Spannösen um die Plane mit Hilfe von Heringen glatt spannen zu können. Farbe: Antrazit. Material: PU 160g/m<sup>2</sup> Tiefen: 270, 320 und 370 cm Breiten: 500, 600, 700 und 800 cm.

**4 ISABELLA COMFORT CARPET** ist eine isolierende, weiche Komfortunterlage, die unter den Teppich verlegt wird, um Kälte abzuhalten. Lieferung in Rollen à 1,5 x 15 m (22,5 m<sup>2</sup>)

**5 ISABELLA CARPET**





# Campingkomfort beginnt auf Fußbodenhöhe

Mit dem Isabella Flooring Concept erhalten Sie ganz gleich, wie sie campen, alle Auswahlmöglichkeiten. Wir haben ein Konzept geschaffen, das Ihnen die Möglichkeit gibt, die einzelnen Elemente an Ihre jeweiligen Bedürfnisse anzupassen. Sie erhalten eine ultimative Lösung, egal ob als Dauercamper, Reisecamper, Ganzjahrescamper, Sommercamper oder...

Die Unterlagstypen sind gleich, jedoch die Zusammensetzung macht den ganzen Unterschied. Sie können Wert auf das legen, was Ihnen bei Ihrer Campingform am wichtigsten ist: Stabilität, Aussehen, Reinigung oder Komfort. Hier sind drei Vorschläge:

## 1 Dem Reisecamper

**der unterwegs ist und viel Wert auf Komfort und leichte Reinigung legt, empfehlen wir:**

- ISABELLA GROUND COVER ... zum Schutz des Vorzeltes vor Schmutz
- ISABELLA GROUND SHEET ... zur Vermeidung von Feuchtigkeit aus dem Boden
- ISABELLA CARPET ... für eine schöne Optik, die außerdem reinigungsfreundlich ist

## 2 Dem Saisoncamper

**der fest an einem Ort steht und viel Wert auf Komfort und leichte Reinigung legt, empfehlen wir:**

- ISABELLA GROUND COVER ... zum Schutz des Vorzeltes vor Schmutz
- ISABELLA GROUND SHEET ... zur Vermeidung von Feuchtigkeit aus dem Boden
- ISABELLA COMFORT CARPET ... für dämmenden und weichen Komfort
- ISABELLA CARPET ... für eine schöne Optik, die außerdem reinigungsfreundlich ist

## 3 Dem Dauercamper

**der immer am selben Ort steht und viel Wert auf Komfort, eine feste Unterlage und leichte Reinigung legt, empfehlen wir:**

- ISABELLA GROUND COVER ... zum Schutz des Vorzeltes vor Schmutz
- ISABELLA FLOOR ... als fester und ebener Fußboden
- ISABELLA GROUND SHEET ... zur Vermeidung von Feuchtigkeit aus dem Boden
- ISABELLA COMFORT CARPET ... für dämmenden und weichen Komfort
- ISABELLA CARPET ... für eine schöne Optik, die außerdem reinigungsfreundlich ist

Dies und noch viel mehr über das Isabella Flooring Concept finden Sie auf [isabella.net/de](http://isabella.net/de)



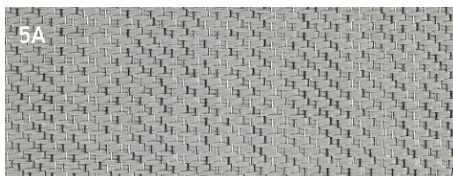


# ISABELLA CARPET



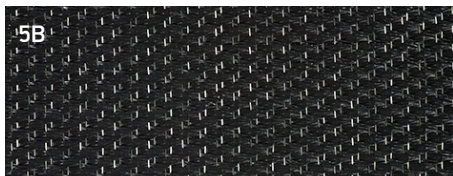
Eine weiche Unterlage für ihr Vorzelt,  
produziert ohne Schadstoffe in Schweden...

Passend zu unseren Vorzelten bieten wir ein Sortiment an hochwertigen Vorzeltteppichen an, das wir "Isabella Carpet" nennen. Sie haben die Auswahl unter verschiedenen Qualitäten und Farben. Alle Teppiche sind aus einer geschmeidig gewebten Kombination aus einem mit PVC umspinnenen Nylonfaden hergestellt und in einer Wärmepresse nachbehandelt, so dass sie sich jedem Vorzelt anpassen und sogar zuschneiden lassen, ohne dass der Teppich ausfranst. Umweltbewusst und natürlich ohne Schadstoffe hergestellt in Schweden!



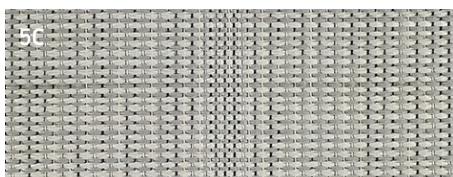
## Premium

Sehr robuste Qualität in modernem Design.



## Regular

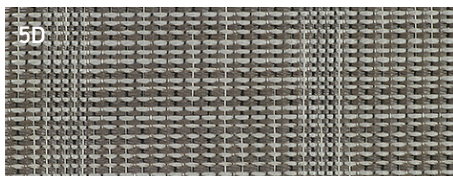
Hohe Qualität, fein gewebt in aktuellen Farben.



## PREMIUM

5A Sol 2,5-3,0-3,5 m

5B Frigg 2,5-3,0-3,5 m

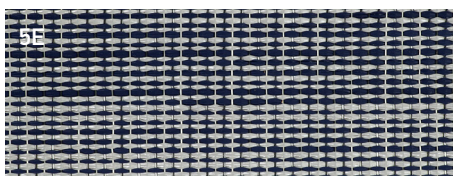


## REGULAR

5C Freja/Light Grey 2,5-3,0 m

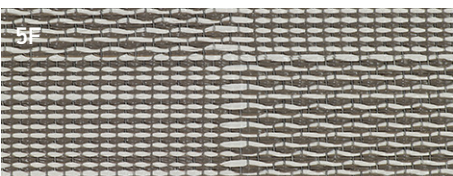
5D Trud/Dark Grey 2,5-3,0 m

5E Idun/Blue 2,5-3,0 m

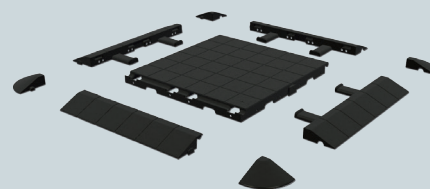


## LIGHT

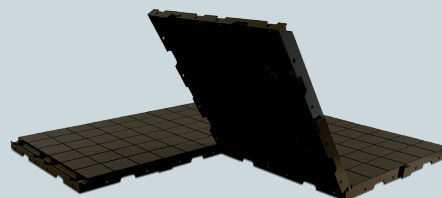
5F Grid 2,5 m



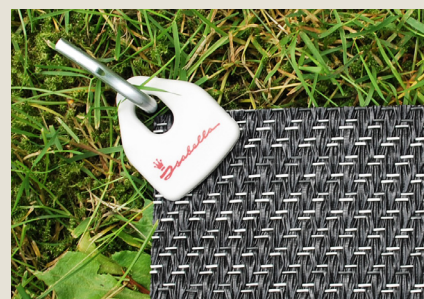
# ISABELLA FLOOR



Schrägen und Eckschrägen  
(Sonderzubehör).



Isabella Floor hat ein einzigartiges  
Verbindungssystem.



## ISAGRIP

Clips zum Befestigen und leichtem Spannen von allen IsabellaCarpet Modellen. Diese Clips werden einfach auf den Teppich geklemmt ohne diesen zu beschädigen. 900060290



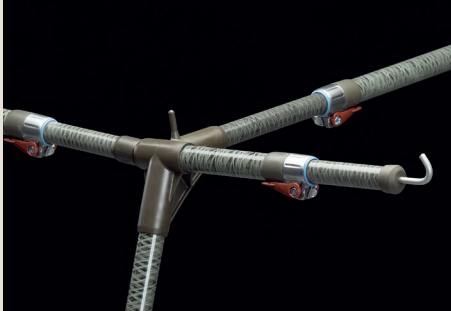
# Drei Top- produkte

Isabella hat drei verschiedene Arten von Gestänge im Angebot: Zinox-Stahlgestänge, CarbonX und der jüngste Spross: Zinox Mega Frame.

Das Zinox-Stahlgestänge kommt vor allem bei Dauercamping, Universal- und Wintervorzelten zum Einsatz.

CarbonX: Optimal für Reisevorzelte und leichte Isabella Vorzelte.

Zinox Mega Frame ist für Dauercamping gedacht.



## CARBON™-X Glasfibergestänge

Isabella hat das einzigartige CarbonX-Gestänge in Zusammenarbeit mit Exel entwickelt. Das kohlenfaserverstärkte Glasfibergestänge eignet sich insbesondere für Reisecamping, da es leicht und völlig korrosionsfrei ist. Alle CarbonX Gestänge werden mit IsaFix™ Schnellverschlüssen geliefert. Nach einem Druck auf den Handgriff verrät ein diskretes „Klick“, dass der IsaFix arretiert ist. Ungeachtet Temperatur und Spannung erzielt man durch Druck auf den Handgriff einen völlig sicheren Halt. Exklusiv nur bei Isabella!



## Zinox™ Stahlrohrgestänge

aus ISO-zertifiziertem hochfestem Stahl ist in einem Chrom- VI-freien Verfahren hergestellt. Das Stahlgestänge ist innen und außen im Hinblick auf hohe Haltbarkeit feuerverzinkt und erfüllt hohe Anforderungen. Wegen seiner Stabilität ist das Zinox-Stahlgestänge insbesondere für Dauercamping geeignet. Es wird bei allen Universal- und Winterzelten eingesetzt, da Camping in den Wintermonaten, durch Stürme und Schnee, hohe konstruktive Stabilität erfordert. Serienmäßig mit T-Rex™ Schnellverschlüssen!



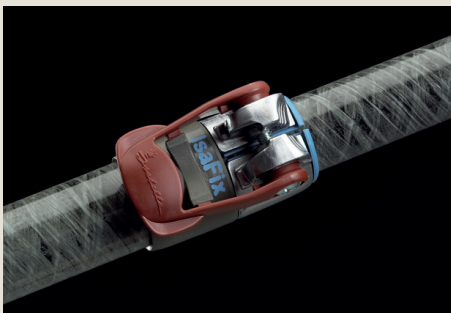
## Zinox™ MegaFrame

Das besonders stabile Zinox-Stahlrohrgestänge mit einem Durchmesser von 32 mm und einer Stärke von 1,2 mm. An jeder teleskopierbaren Verbindung ist es mit MegaFix versehen für höchste Belastungen. Zwei zusätzliche Dachstangen versteifen das Gestänge zusätzlich. Für optimale Spannung sorgt der serienmäßige Hercules Gestängespanner 32,5 mm. Die „Mega-frame 300“ - Variante kann für 300 cm tiefe Vorzelte und für 250 cm tiefe Vorzelte verwendet werden. Bitte bei Bestellung das Vorzeltmodell angeben!

## ZINOX



## ZINOX MEGAFRAME



## IsaFix™ Schnellverschluss

Rüsten Sie Ihr CarbonX™-Gestänge auf! IsaFix lässt sich leicht an allen CarbonX™-Gestängen nachrüsten und ersetzt die Teleskopkupplung und Flügel-mutter im Hinblick auf leichtes, effizientes Ausspannen des Vorzeltes.

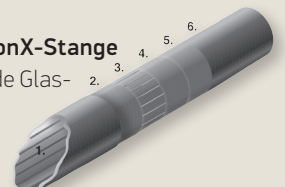


## T-Rex™ Schnellspannsystem für Zinox-Stahlgestänge (25 mm)

Dieses System ermöglicht ein leichtes Ausspannen der Gestänge und bestätigt den festen Halt mit einem diskreten „Click“-Geräusch. Dank der stabilen Ausführung hält es sicher bei Wind und Wetter. Eine optimale Ausspannung erreichen Sie im Zusammenspiel mit dem Hercules Gestängespanner.

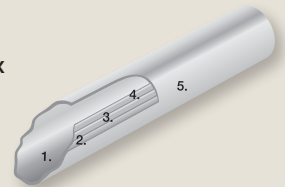
## Aufbau einer CarbonX-Stange

- 1 Längs verlaufende Glas- und Kohlefasern
- 2 Kreuzwicklung
- 3 Längs verlaufende Glasfasern
- 4 Kreuzwicklung (im Uhrzeigersinn)
- 5 Kreuzwicklung (gegen den Uhrzeigersinn)
- 6 Lack



## Aufbau einer Zinox Stahlrohrtange

- 1 Klarlack
- 2 Aluminium/Zink
- 3 Stahl
- 4 Aluminium/Zink
- 5 Klarlack





PICTOGRAMM - ÜBERSICHT

Isacryl  
295 g/m²

Isacryl besonders atmungsaktiv, leicht, sehr belastbar 295 g/m²

Light Isacryl  
260 g/m²

Isacryl Light besonders atmungsaktiv, leichtere Webvariante, belastbar 260 g/m²

IsaLite  
195 g/m²

IsaLite besonders leicht, kleines Packvolumen, reinigungsfreundlich.

PVC

PVC/Polyester beschichtetes Gewebe, sehr leicht zu reinigen, sehr belastbar.

Coated polyester

Beschichtetes Polyester Leichtes, einseitig beschichtetes Polyester (leicht, belastbar, gut zu reinigen)

Isaroon

Isaroon UV-Schutz-Acrylatbeschichtetes Polyester, 3 - Lagen Beschichtung für lange Lebensdauer und Stabilität.

Zinox MegaFrame

Besonders stabiles Zinox-Stahlgestänge 32 mm mit doppelten Verschraubungen und Gestängespanner.

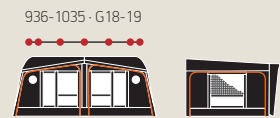
Zinox

Stabiles Zinox-Stahlgestänge 25 mm mit T-Rex Schnellschlosssystem.

CarbonX

Leichtes CarbonX Gestänge Glasfiber, mit Carbon verstärkt inkl. IsaFix-Schnellverschluss.

TECHNISCHE ABBILDUNGEN



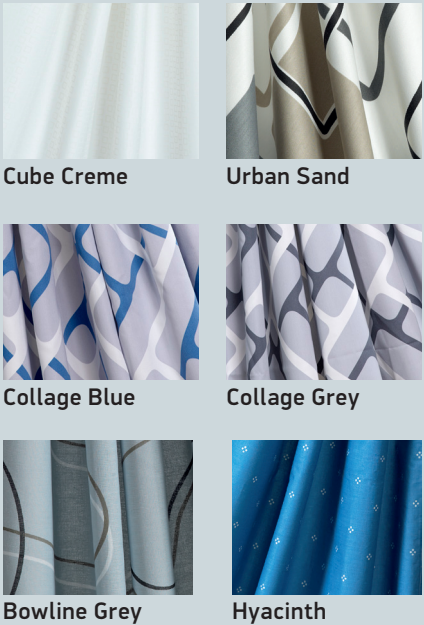
- Vorderwand - & Seitenwandeinteilungen**  
**Vordere Ziffern** Passend für Umlaufmaße von-bis (cm)  
**Hintere Ziffern** Preisgruppe (G)  
**Rote Punkte** Anzahl der Dachstangen (Serienmäßig)  
**Roter Strich** RV für abklapp-/herausnehmbare Teile.  
**Graues Fenster** Moskitonetzfenster mit Folienabdeckung.



- Grundrisszeichnung**  
**Pfeile auf und ab + Ziffer** Tiefe Boden in cm  
**Pfeile links und rechts + Ziffer** Breite Boden in cm (nur bei Teilzelten angegeben)  
**A** Lieferbar für die Umlaufmaße von-bis (cm)  
**Roter Strich** Abnehmbare und herabrollbare Teile.  
**Gestrichelte Außenlinie** Vordach.  
**Schwarze Winkel** Türöffnungen.

Gardinen

Alle Isabella Vorzelte werden mit passenden Gardinen (inkl. Seitenwand) geliefert. Die Farben sind harmonisch auf das jeweilige Vorzeltmodell abgestimmt und runden somit die Gesamtoptik ab. Eine spezielle Behandlung macht den Stoff widerstandsfähig gegen Umwelteinflüsse. Diese kann sogar später, nach dem Waschen, einfach durch bügeln wieder aufgefrischt werden! Unser spezielles Aufhängesystem ermöglicht ein leichtes Auf- und Abhängen der Gardinen und lässt sogar die Option offen, welche Seite nach außen schauen soll.



Material (g/m²)	100% Polyester			100% Acryl	65% Polyester 35% PVA	28% Polyester 72% PVC	23% Polyester 77% PVC		20% Polyester 80% PVC	
	A	B	B+C	B	A	A	B	C	A	C
Dach (A) · Tuch (B) · Sockel (C)				B	A	A	B	C	A	C
PRISMA SEED				290	285					380
PENTA THIRTY				295	285					380
COMMODORE SEED				295	285					380
COMMODORE INSIGNIA				295	285					380
AMBASSADOR SEED				295	285					380
AMBASSADOR INSIGNIA				295	285					
CAPRI NORTH				295	285			350		
MAGNUM 340 SILVER				295	285					
MAGNUM 400 SILVER				295	285					
MINOR	240			260				350		
UNIVERSAL 360 COAL				295	285					380
UNIVERSAL 420 COAL				295	285					380
WINTER							380		520	380
SUN SHINE PLUS	240		240							
SUN SHINE PLUS FRONT	195		195							
CAPRI NORTH – ERIBA TOURING				295	285			350		
T@B				295	285					380
ADRIA ACTION 360				260	240			350		



# Exklusive Materialien

Für unsere Produkte verwenden wir ausschließlich die besten Materialien von führenden Herstellern.

**Isacryl:** Ein Spinnfasergefärbtes (durchgefärbte Fasern) strukturgewebtes Material in einer kräftigen Qualität. Isacryl besitzt wegen des Färbverfahrens die höchst erreichbare Lichtechtheit bei Acrylgeweben. Die Dichte des Gewebes und die durchgängige Imprägnierung verhindern das Eindringen von Wasser. Isacryl ist jedoch gleichzeitig ein atmungsaktives Material, das für das bestmögliche Klima im Vorzelt sorgt. Light Isacryl. Dicht gewebt, strapazierfähig und leicht, das ideale Isacryl-Gewebe zum Reisen.

**IsaLite:** Ein leichtes, einseitig beschichtetes Polyestergerewebe. Robust, aber dennoch dünn, um es klein zusammenlegen zu können. Es ist leicht zu reinigen.

**PVC/Polyester** ist ein beschichtetes Gewebe. Es ist sehr leicht zu reinigen und sehr belastbar.

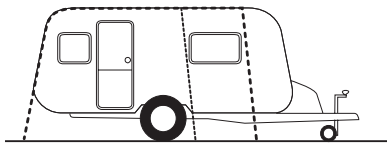
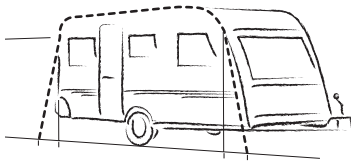
**Fensterfolie:** Folien gibt es viele auf dem Markt. Wir verwenden ausschließlich hochwertige Folien mit sehr guten Testwerten.

**Dachware:** Für das Dach verwenden wir verschiedene Ausführungen, jedoch immer in der jeweils höchsten Qualität. Dem Einsatzzweck entsprechend sind die Dächer immer

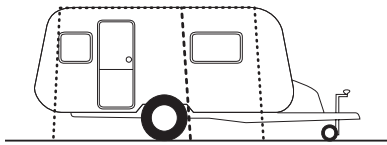
möglichst leicht, gut auszuspannen und mit einer schmutzabweisenden, wasserdichten Beschichtung (mindestens 2 bzw. 3-lagig!) versehen. Ein Qualitätsunterschied den man auf den ersten Blick nicht sieht, sich aber im Gebrauch deutlich bemerkbar macht! Die Nähte im Dach werden mit einer speziellen Maschine genäht und sichern die bestmögliche Passform. Eines der Qualitätsmerkmale von Isabella.

## Um die richtige Zeltgröße zu ermitteln, sollten Sie folgende Daten feststellen:

Modelljahr, sowie das Umlaufmaß (A-Maß) des Wohnwagens. So ermitteln Sie das Umlaufmaß (A-Maß): Der Wohnwagen muß auf einer ebenen Fläche stehen. Das A-Maß ist die Strecke, gemessen vom Boden durch die Einzugsschiene wieder zum Boden. Bei Universalzelten ist die Einzugsschienenhöhe maßgebend - hier ist das A-Maß ohne Bedeutung. Ganzzelte von Isabella können auch als Teilzelte verwendet werden (rechts oder links eingezogen). Mit Hilfe eines Andruckpolsters, einer Stützstange und zwei Klick-Profilen wird ein guter Anschluss am Wohnwagen gewährleistet.



Ganzzelt als Teilzelt als kleines Teilzelt als großes Teilzelt



MINOR MAGNUM

## CA.-GEWICHT (KG)

MAGNUM 340 SILVER	33,1
MAGNUM 400 SILVER	34,72
MINOR	28,3
UNIVERSAL 420 COAL	51,5
UNIVERSAL 360 COAL	46,0
WINTER	28,3
CAPRI NORTH - ERIBA TOURING	19,32
T@B	11,17
ADRIA ACTION 360	20,70
SHADOW	5,3 4,8 4,5 3,7 3,6

## VOLLEINGEZOGENES ZELT ALS TEILZELT



## CA.-GEWICHT (KG)

G-MAß	10	12	13	14	16	18	19	20	21	22	23
Isabella Größe	675	750	800	850	900	950	1000	1050	1100	1150	1200
Für Umlaufmaß von-bis	666-685	736-760	786-810	836-860	886-910	936-960	986-1010	1036-1060	1086-1110	1136-1160	1186-1210
Isabella Größe	700	775	825	875	915	962	1015	1075	1125	1175	1225
Für Umlaufmaß von-bis	686-715	761-785	811-835	861-885	901-925	948-972	1010-1019	1061-1085	1111-1135	1161-1185	1211-1235
Isabella Größe	725				925	975	1025				
Für Umlaufmaß von-bis	716-735				911-935	961-985	1020-1035				
Isabella Größe					940	989					
Für Umlaufmaß von-bis					926-950	975-999					
Einschl. Zinox (A)/CarbonX (B)/MegaFrame (C)	A B	A B	A B	A B C	A B C	A B C	A B C	A B C	A B C	A B C	A B C
PRISMA SEED					73,0	96,0	97,0	119,2	120,7	137,0	137,5
PENTA THIRTY				52 76	56,6 83,3	69,0 93,2	71,0 95,2	83,3 112,2	84,3 113,2	90,6 123,3	91,4 124,1
COMMODORE SEED				40,3 33	42,5 34,2	54,5 45,0 68,5	61,5 50,0 75,5	63,0 51,5 77,0	69,6 56,5 88,0	71,1 58,0 89,5	79,5 63,5 99,0
COMMODORE INSIGNIA					49,3 41,5	54,5 45,0 68,5	61,5 50,0 75,5	63,0 51,5 77,0	69,6 56,5 88,0	71,1 58,0 89,5	79,5 63,5 99,0
AMBASSADOR SEED				43,9 36,8	45,4 38,3	49,8 42,2	56,5 46,0	58,0 47,5	64,0 52,5	65,7 57,4	
AMBASSADOR INSIGNIA				43,9 36,8							
CAPRI NORTH	32,5 27,5	33,3 28,3	36,0 31,0	43,1 36,0	44,6 37,5	49,8 42,0	56,5 46,0	58,0 47,5	63,9 52,4	65,5 54,0	
SUN SHINE PLUS			22,2 17,2	24,7 18,4	25,1 18,8	26,0 21,1	29,9 21,4	30,1 21,6	30,7 23,9	31,1 24,3	
SUN SHINE PLUS FRONT			7,5	7,5	7,5	7,5	7,5	9,0	9,0	9,0	
ECLIPSE				8,7	8,9	9,2	9,5	9,6	9,9		Seite: 2,5



# Fokus auf Details ist Fokus auf Qualität

Der berühmte deutsche Architekt Ludwig Mies van der Rohe betonte den Wert des Sinns für Details, auf eine sehr poetische Weise: Gott steckt im Detail. Ohne den Sinn fürs Detail, wird die Qualität niemals optimal. Daher schenkt Isabella den Details große Aufmerksamkeit. Ein Zelt kann aus der Ferne durchaus sehr gut aussehen. Unser Anspruch ist aber, dass man dies auch von Nahem sieht.

## Funktion und Benutzerfreundlichkeit

Es sind die klugen durchdachten Details, die für einfache Funktion und große Benutzerfreundlichkeit sorgen. Es sind auch die durchdachten Details, die lange Haltbarkeit garantieren. Ein Vorzelt ist eine Investition, die einen Bestandswert darstellt sollte, sowohl im Hinblick auf einen langjährigen Nutzen, wie auch im Hinblick auf den Wiederverkaufswert.

- A** Typhoon™ Sturmleinen gehören bei einigen Vorzelten zum Lieferumfang.
- B** DropStop™ Dichtungsringe sind bei allen Ösen im Dach vormontiert und verhindern das Eindringen von Regenwasser.
- C** Alle unsere Produkte werden serienmäßig mit schraubenfreien Wohnwagenbeschlägen geliefert. Bei den voll eingezogenen Vorzelten ist der FixOn II serienmäßig.
- D** Die Abspannpunkte werden zusätzlich verstärkt, um dem Zug der Gummischlingen zu widerstehen.
- E** Bei allen Öffnungsmöglichkeiten sind kurze Bänder mit Druckknopf zur Aufnahme der Türhaltebänder eingnäht.
- F** Aufhängen von Gardinen. Isabella hat ein spezielles Gardinensystem für leichtes Auf- und Abhängen von Gardinen entwickelt.
- G** Design bis ins Detail, natürlich auch bei den Gardinen. Selbstverständlich werden die Gardinenhaltebänder aus dem selben Stoff gefertigt, wie die Gardinen selbst. Angebracht werden sie einfach per Druckknopf.
- H** Äußerst elastische, haltbare IsaFlex™ Gummischlingen gehören bei allen Isabella Vorzelten und Sonnendächern zum Lieferumfang.
- I** Durch doppelte Windecken ist gewährleistet, dass das Vorzelt zu allen Wohnwagenformen passt.
- J** Ein Keilschnitt in den Dachrundungen erleichtert die Ausspannung des Vorzeltes und minimiert die Faltenbildung im Dach.
- K** PVC-Dreiecke zur Befestigung der Sturmabspanngummis (IsaLink™), ermöglichen eine zusätzliche Abspan-



- nung des Vorzeltes bei starkem Wind.
- L** Die robusten Markenreißverschlüsse sind mit einer Abdeckung versehen, welche das Eindringen von Regenwasser minimieren und den Reißverschluss vor UV-Strahlung schützen.
- M** Innenliegender Faulstreifen verhindert Durchzug im Vorzelt. Wenn man den Teppich über die Faulstreifen legt, wird der Wind wirkungsvoll abgehalten. Gleichzeitig erzeugt das den richtigen Zug an den Gummischlingen.
- N** Entlüftungsöffnungen an strategischen Stellen reduzieren das Risiko der Kondenswasserbildung. Einige Modelle verfügen zusätzlich über Moskitonetzfenster in den Seitenwänden.
- O** Die Regulierungsschnüre und die Schuhe

mit Dorn an den Stützstangen sichern eine gleichmäßige Abspannung und verringern dadurch den Verschleiß.

- P** Exklusive Aufbewahrungs- und Transporttasche für das Vorzelt sowie Beutel für Gestänge und Heringe sind Standard. Alle Isabella-Vorzelte werden mit allen Gardinen, Windblende und Standard-Radabdeckung mit Druckknöpfen sowie einer ausführlichen Gebrauchsanweisung und detaillierter Gestängezeichnung geliefert.
- Q** Komplett vormontiertes Gestänge. Egal ob Sie sich für unser leichtes CarbonX-Gestänge mit IsaFix oder für das Zinox-Stahlrohrgestänge mit T-Rex entscheiden, bei uns ist alles vormontiert und vorsortiert. Kein langes Suchen und Vorbereiten einfach auspacken und mit dem Aufbau beginnen!



Unser sonstiges Sortiment finden Sie  
in unseren weiteren Katalogen



#### CAMPINGZUBEHÖR

Möbel  
Beleuchtung  
Haushalt  
Aufbewahrung  
Taschen  
Bekleidung



#### CAMP-LET

#### ZELTE

Moment 300 North  
Moment 180 North

Isabella A/S behält sich das Recht vor, Verbesserungen oder Änderungen an den Produkten vorzunehmen. Eventuelle Druckfehler sind ebenfalls vorbehalten. Wir machen darauf aufmerksam, dass Farbunterschiede durch drucktechnische Ursachen entstehen können.

#### Copyright © 2017 Isabella A/S

Alle Informationen, Bilder und Texte in diesem Prospekt sind durch Copyright geschützt und dürfen nicht ohne eine schriftliche Genehmigung von ISABELLA weiterverwendet werden.

#### Gewährleistung

Auf fabrikneue Isabella-Produkte gewähren wir, bei bestimmungsgemäßem Gebrauch, eine Garantie von 24 Monaten.

Mit einer Anmeldung und Registrierung Ihres Vorzeltes im Isabella Club erhalten Sie ein zusätzliches Jahr Garantie. Die Garantie beläuft sich dann auf 3 Jahre für fabrikneue Isabella Vorzelte, ab Kaufdatum!

Mehr unter:

[www.isabella.net/de/isabella-club](http://www.isabella.net/de/isabella-club)

#### LIEFERANT VON KANTEN- UND SPEZIALBAND

Flexible by the metre...

**ELAS A/s**

[www.elas.dk](http://www.elas.dk)



#### LIEFERANT VON KANTENBAND

**BALSLOW**

Textile: Ribbons, Print & Concepts

#### LIEFERANTEN VON FENSTERFOLIE

always with you...

**Achilles**  
ACHILLES CORPORATION



#### LIEFERANTEN VON ZELTTUCH

**TENCATE**  
OUTDOOR FABRICS

**SATTLER**  
thinking highTEX

#### LIEFERANT VON GESTÄNGE

**campion**  
campion production aps

#### LIEFERANTEN VON REISSVERSCHLÜSSEN



**YKK**  
Little Parts. Big Difference.®



#### LIEFERANT VON SOCKELWARE

**SIOEN** INDUSTRIES

#### LIEFERANT VON GARDINENSTOFF

**Søren Olsen**  
TEXTIL

#### LIEFERANT VON NÄHFADEN

**AMANN**  
GROUP



DEUTSCHLAND /  
ÖSTERREICH / SCHWEIZ  
Isabella Vorzelte Deutschland GmbH  
Max-Planck-Str. 4  
DE-34253 Lohfelden  
Tel. +49 (0561) 51 20 33  
info-de@isabella.net

NEDERLAND  
Isabella Nederland BV  
Postbus 90  
NL-3870 CB Hoevelaken  
Tel. +31 (033) 2541100  
info@isabella.nl

NORGE  
Norsk Isabella A/S  
Postboks 57  
NO-1740 Borgenhaugen  
Tel. +47 69 127575  
info@isabella.no

UNITED KINGDOM  
Isabella International Camping Limited  
Drakes Farm  
Drakes Drive  
Long Crendon  
Buckinghamshire  
HP18 9BA  
Tel. +44 (01844) 20 20 99  
info@isabella.co.uk

BELGIUM / FRANCE /  
LUXEMBOURG  
Camping Distribution  
Rue de Baronhaie, 63  
BE-4682 Heure-le-Romain  
Tel. +32 (0)42 27 46 32  
info@camping-distribution.com

ITALIA  
Automarket Bonometti spa  
via Lago D'Iseo, 2  
IT-36077 Altavilla Vicentina  
Tel. +39 3401 265285

Rzeczpospolita Polska  
Pro Camp  
ul. Krotoszyńska 43  
PL-51-009 Wrocław  
Tel. +48 (71) 352 47 75  
info@procamp.pl

SLOVENIJA  
Freedom Center  
AC izvoz – Celje Center, Mariborska C. 200 a  
SI-3000 Celje  
Tel. +386 59 032 145

SVERIGE  
Kama Fritid AB  
Box 114  
SE-560 27 Tenhult  
info@kamafritid.se

SUOMI  
Kama Fritid Oy  
Aurinkokuja 5  
FI-33420 Tampere  
info@kamafritid.fi

OTHER COUNTRIES:  
Please contact Isabella A/S  
in Denmark.

