

KARMANN



Colibri · Davis Jump! · Davis · Dexter Go! · Dexter

2015/2016

Freiheit - mal ganz praktisch

2005 haben wir Ihnen mit dem Davis unseren ersten Kastenwagen der neuen Generation vorgestellt. Inzwischen ist unsere Kastenwagenfamilie auf vier Baureihen mit zwölf unterschiedlichen Grundrissen angewachsen. Unsere aktuellen Modelle legen den Fokus voll und ganz auf komfortable Kastenwagen mit hoher Alltagskompetenz.

Und das haben Sie davon: Durchdachte Vielfalt macht Individualität erst möglich. Das gilt bei Grundrissen, bei der Ausstattung und nicht zuletzt beim Preis. Damit Sie sich für Ihr maßgeschneidertes Karmann-Mobil entscheiden können, präsentieren wir Ihnen vier Fahrzeugfamilien: Den Davis Jump! mit viel Komfort zum kleinen Preis, den eleganten Klassiker Davis mit besonders stilvollem Innenraum-Design, das Erfolgs-

modell Dexter Go! mit äußerst attraktivem Preis/Leistungsverhältnis und die „Flaggschiffe“ der Dexter-Familie, die bei Komfort und Luxus kaum einen Wunsch offen lassen. Und last but not least, den Colibri, der so richtig Lust auf den Einstieg in die Campingwelt macht.



Komfortable Multitalente

Am Montag zum Einkauf in die City, am Dienstag das Sideboard aus dem Möbelhaus abgeholt, am Mittwoch mit den Jungs zum Tennis, am Donnerstag zum Kundentermin und am Freitag geht's zum Wochenende in die Berge. Ein ganz normaler Wochenplan für nicht alltägliche Autos. Mit Ihrem Karmann-Mobil fahren Sie ein kompaktes Multitalent für Alltag und Freizeit und ein komfortables Reisemobil im Urlaub.

Aber was bedeutet für Sie mobiler Komfort? Wohnen wie zu Hause? Wohl kaum! Mobiler Komfort ist Wohnkomfort, Reisekomfort und Alltagskomfort. Karmann-Mobiler Komfort ist die Liebe zum Detail, die möglichst punktgenaue Verwirklichung Ihrer individuellen Ansprüche. Schauen Sie sich unsere Multitalente genau an. Entscheiden Sie, wie Sie schlafen möchten, suchen Sie Ihren Favoriten unter vielen unterschied-

lichen Bädern, überlegen Sie, ob Sie im Urlaub lieber unabhängig sind oder feste Stellplätze bevorzugen. Möchten Sie mit Ihrem Karmann-Mobil in der Woche ins Büro fahren oder es gleich als mobiles Büro nutzen? Egal, was Sie sich wünschen, Ihr Karmann-Mobil macht es möglich.



Es gibt viele gute Gründe...

Man sagt, der erste Eindruck sei entscheidend. Vielleicht ist es bei Ihrem neuen Karmann-Mobil ja Liebe auf den ersten Blick. Gut beraten sind Sie aber auf jeden Fall, wenn Sie die Entscheidung für Ihr Reisemobil nicht nur mit dem Herzen, sondern auch mit dem Kopf treffen. Und da zählen die vielen kleinen und großen Vorteile, die man nicht immer auf den ersten Blick erkennt. Und mit diesen Vorteilen punkten alle unserer Reisemobile.

Die Vielfalt einer großen Modellpalette

Bei Karmann-Mobil finden Sie mit Sicherheit das Mobil, das zu Ihnen passt: Vom Colibri, dem Campingbus mit Klappdach für zwei Personen bis zum Familien-Van mit Hochdach und Hubbetten reicht unser Angebot - auf Grundrissen zwischen kurzen 4,99 m und üppigen 6,36 m.

Sie haben die Wahl

Individualität ist nicht nur eine Frage des Geschmacks, sondern auch der Ansprüche an die Nutzung. Deshalb haben wir einige Modelle, wie den Dexter 550 oder 595 mit besonders großen Küchen und Bädern ausgestattet. Bei allen Dexter-Modellen haben Sie nicht nur die Wahl zwischen drei unterschiedlichen Polstervarianten, sondern auch noch zwischen drei verschiedenen Möbeldekoren. Und wenn Sie Ihre Reisen in Gegenden führen, in denen der Austausch einer Gasflasche nicht so selbstverständlich ist, wird es Sie freuen, dass Sie bei den Dexter- und Davis-Modellen zwischen einer Diesel- und Gas-Heizung wählen können. In den Dexter- und Dexter GO!-Modellen kommen Ihnen darüber hinaus für mehr Unabhängigkeit zwei Aufbau-Batterien zugute.

Praktisch – bis ins Detail

Viele praktische Kleinigkeiten lernt man erst im Urlaubsaltag zu schätzen. Wie zum Beispiel die verschiebbaren Waschbecken und Toiletten in einigen Modellen – unglaublich, wieviel Platz Sie mit diesem cleveren Trick im Bad gewinnen. Oder die praktischen Klappsofas im Dexter 550 und Dexter 595: Mit wenigen Handgriffen entstehen hier zwei weitere Schlafmöglichkeiten in der Sitzgruppe – zusätzlich zu den Hubbetten. Der Davis verfügt in der Küche über ein besonders pfiffiges Detail: Mit einem Dreh werden alle Türen und Schubladen im Küchenblock zentral verriegelt.



Neben der guten Wärmedämmung hat unsere aufwendige Isolierung einen weiteren positiven Effekt: Das Geräuschniveau sinkt bei Regen um fast 50 %.





Karmann-Mobil-Qualität

Seit mehr als 30 Jahren gilt der Name Karmann-Mobil geradezu als Synonym für Qualität im Reisemobilbau. Dies gilt sowohl für die Qualität des verwendeten Materials, wie bei den Massivholzelementen im Dexter, als auch für die hochwertige Ausstattung mit isolierten Rahmenfenstern oder AES-Kühlschränken (Dexter). Dabei garantiert Ihnen die solide, sorgfältige Verarbeitung aller Karmann-Mobile, dass Sie lange Freude an Ihrem Reisebegleiter haben.

...und das nicht nur zur Sommerzeit Mobile Freiheit bedeutet nicht nur überall dorthin zu reisen, wo man will, sondern auch, wann man will. Da ist es natürlich von Vorteil, dass Sie in Ihrem Karmann-Mobil zu jeder Jahreszeit entspannt verreisen können. Beheizte und isolierte Abwassertanks sorgen im Davis Edition, Dexter Go! und Dexter für gute Wintereigenschaften. Die aufwendige Isolierung des gesamten Innenraums garantiert nicht nur im Winter wohlige Wärme, sie hält auch im Sommer die

Hitze länger draußen. Selbstverständlich sind auch die Holme oder Fenstereinfassungen, die häufig störende Kältebrücken bilden, in die Komplett-Isolierung einbezogen.

Unser Fazit für Ihren Urlaub: Über die umfangreiche Ausstattung und unsere attraktiven Preise hinaus, gibt eine Menge guter Gründe, sich für ein Karmann-Mobil zu entscheiden.

6 • COLIBRI



Der Kleine mit der großen Klappe

Ultrakompakt, frisch gestylt und extra pffiffig – das ist der Colibri.

So einen haben Sie sich immer gewünscht: Klein genug, um auch in den verwinkelten Gassen mediterraner Altstädte gekonnt um die Ecke zu biegen, groß genug, um vier Personen eine komfortable Sitzgruppe und vier Schlafplätze zu bieten. Aber wie verbinden wir auf 4,99 Metern diese Ansprüche? Indem wir Platz im Oberstübchen schaffen. Einfach Klappe – pardon Faltdach – auf und schon zeigt sich der Colibri in voller Größe.

Größe beweist der Colibri auch in der Ausstattung: Elektrische Außenspiegel und Fensterheber, Zentralverriegelung und Klimaanlage, Fahrer- und Beifahrerairbag finden sich bei vielen erst in der Sonderausstattung. Der Colibri bringt sie gleich mit.

Der Colibri verspricht Campingvergnügen pur. Einfach spontan ein paar Sachen packen und los geht's. Die eingebaute Küche inklusive Kühlschrank schenkt Ihnen ein großes Stück Unabhängigkeit.



Sitzgruppe mit Schwung: Einfach Fahrer- und Beifahrersitz drehen und einer zünftigen Doppelkopfrunde steht nichts mehr im Wege.



Ganz schön aufgeweckt: Auf zwei Etagen schläft man im Colibri in Längsrichtung



Für noch mehr Stauraum lässt sich die Sitzbank hochklappen.



8 • DAVIS JUMP!



Wir werten auf

Viel Komfort und Ausstattung zum äußerst attraktiven Preis – jetzt macht Ihnen der Davis Jump! den Einstieg in die Karmann-Mobil-Klasse noch leichter. Denn wie der große Bruder, der Davis, glänzt auch der Davis Jump! mit einem zweifarbigen Möbeldesign mit weißen Klappen und eingearbeiteten Chrom-Zierstreifen.

Und warum sollten Sie mit einem Auto zufrieden sein, wenn Sie mit dem Davis Jump! gleich drei haben können: Ein Reisemobil, das es mit dem Wohn- und Reisekomfort der ganz großen souverän aufnimmt, einen Van, kompakt und wendig für die City und einen Transporter, in dem man auch Sperriges mühelos transportieren kann.

Ganz gleich, ob Sie sich für unser ultrakurzes „Alltagstagsmobil“ Davis Jump! 540 oder den 590 mit klassischem Grundriss und drei Schlafplätzen entscheiden - mit den durchzugsstarken Motoren gepaart mit exzellenter Fahrdynamik ist Ihr Jump! in jeder Situation ein sicherer Begleiter.

Modern, hell und attraktiv: Der großzügige Innenraum des Davis Jump! 590 mit pflegeleichten Polstern – jetzt in Stoff-Leder-Optik.



Urlaub – auch im Alltag

Unglaublich, was man auf einer Länge von weniger als 5,5 Metern alles unterbringen kann. Aber noch unglaublicher ist, dass selbst im kleinsten Davis Jump! absolut keine Enge aufkommt.

Die durchdachte, großzügige Raumaufteilung und Ausstattung mit hochwertigen Möbelementen wie den trendigen Oberschrankklappen im Hochglanz-Dekor und den robust-chicen weißen Arbeits- und Tischflächen vermitteln den hellen modernen Raumeindruck, der alle Davis Jump! auszeichnet.

Und noch etwas macht unsere Jump!-Modelle zu echten Allroundern: Die aufwendige Isolierung des Innenraums sorgt dafür, dass Sie zu jeder Jahreszeit entspannt verreisen können. Potentielle Kältebrücken wie Holme, Streben und Fenstereinfassungen wurden in die Komplett-Isolierung einbezogen. Das hält im Sommer die Hitze länger draußen und im Winter die Wärme drinnen. Außerdem sinkt das Geräuschniveau bei Regen um fast 50 %.



Frische Luft beim Kochen: Mit Kochfeldern direkt an der Schiebetür haben Kochdämpfe keine Chance.



So klappt in der Küche alles: Die Arbeitsfläche lässt sich durch Hochklappen erweitern.



Das kann nur lecker werden: Die Küchenzeile im Davis Jump!



Eine pfiffige Idee für mehr Bewegungsfreiheit: Das Waschbecken lässt sich verschieben.

12 • DAVIS



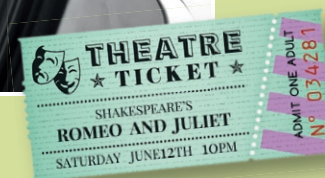
Formvollendet und harmonisch

Wenn **Klassik auf Moderne trifft**, darf das Ergebnis mit Spannung erwartet werden. Klassisch sind bei unseren Davis-Modellen die bewährten Grundrisse. Topaktuell ist die Eleganz des Innendesigns, das seine Anleihen im Yachtbau findet.

Hochglänzende gewölbte Schrankklappen und Auszüge mit eleganten Chromgriffen setzen einen wirkungsvollen Kontrapunkt zur edlen, warmen Holztonung des Korpus. Dezent LED-Beleuchtung setzt nicht nur stimmungsvolle Lichteffekte, sondern schont auch noch Ihre Batteriekapazitäten.

Bei einem derart eleganten Auftritt kann leicht in Vergessenheit geraten, dass alle Davis weit mehr sind als komfortable Reisemobile: Als Einkaufswagen in der City, als mobiles Büro auf der Baustelle, als Umzugshilfe, wenn die Kinder ihr erstes eigenes Appartement beziehen – kurz als alltägliche Begleiter, die allen Aufgaben gewachsen sind.

Bestnoten beim Komfort – die Sitzgruppe im Davis in aktueller Stoff-Leder-Optik.



Reisen mit dem Wohlfühlfaktor

Wenn Sie sich entschließen, eine längere Tour mit Ihrem Reisemobil anzutreten, sollte alles stimmen: Die Zuverlässigkeit des Fahrzeugs, die Funktionalität der Einrichtung und vor allem der Wohnkomfort. In einem Davis gehen Sie keine Kompromisse ein. Der Wohnbereich vereint eine attraktive, fast automotiv Optik mit hohem Nutzwert. So wirken die Polsterdekore des Davis nicht nur ausgesprochen elegant, sie sind auch äußerst strapazierfähig.

Der Wohnkomfort des luftig-hellen Innenraums definiert sich aber auch über viele äußerst praktische Details, wie die Auszüge an der Stirnseite des Küchenblocks, die sich sowohl von innen als auch von außen bedienen lassen. Oder über die extrabreite Trittstufe, die Außenbeleuchtung – eben über die kleinen Dinge, die auf Reisen so wichtig sind. Aber vor allem beweist sich herausragender Wohnkomfort über das Raumklima. Hier zeigt sich der Davis mit der leistungsstarken Truma Combi 4 Gasheizung, dem beheizten Abwassertank und der exzellenten Komplett-Isolierung sogar für Wintercamping gut gerüstet.



Formschön und praktisch: die Küche im Davis mit Edelstahlspüle, Zweiflammkochfeld und praktischen Auszügen an der Seite.



Im Heck des Davis 590 schläft man quer – das Bett lässt sich hochklappen



Platz für zwei: Die Einzelbetten im Davis 620.



Im Heck des Davis 620 kann man nicht nur gut schlafen, sondern auch eine Menge verstauen.

Ganz schön helle!

Kann man ausgefeilte klassische Grundrisse noch verbessern? Man kann sie sinnvoll variieren. Wir haben gefragt, was sich Karmann-Fans vom Davis wünschen – und hier ist das Ergebnis: Mit Doppelstockbetten lässt sich der Davis 590 auf bis zu fünf Schlafplätze ausbauen – und das auf einer Fahrzeuglänge von gerade einmal sechs Metern. Das Raum-Mobil Davis 620 erfüllt dagegen mit seinem praktischen Mittelwaschraum den Wunsch nach einem ausgiebigen Badvergnügen. Mehr Reisemobil geht kaum auf kompaktem Raum.



Ein überzeugendes Raumkonzept mit wohnlicher Frische: der Davis 590



Von innen und außen zugänglich: die Auszüge im Küchenblock des Davis.





Schick und pfiffig zugleich: Die Bäder im Davis mit verschiebbarem Waschbecken.

Davis Edition

Wenn's noch ein bisschen mehr sein darf, empfehlen wir Ihnen unsere Sondermodelle Davis Edition 590 und 620. Hier ist alles „all inclusive“.

- Reisekomfort Paket
(Klimaanlage Fahrerhaus, elektrische Außenspiegel, Sitze Fahrerhaus mit Armlehnen, Radiovorbereitung mit Lautsprecher)
- 130 PS Motor
- Alu Felgen (15" - DA 590, 16" - DA 620)
- Sicherheitskomfort Paket
(Beifahrer Airbag und Tempomat)
- Verdunkelungs-System für Fahrerhaus
(Windschutzscheibe, und Seitenscheiben)
- Fahrradträger für 2 Fahrräder (bis 30 kg)
- Markise mechanisch
- Mückengitter für Aufbautür
- Style Paket
(Lackierte Frontstoßstange, Kühlergrill schwarz glänzend, Scheinwerfer mit schwarzem Rahmen, LED Tagfahrlicht FIAT, Armaturenbrett mit Chromringen, Radzierblenden)

Urlaub - all inclusive

18 • DEXTER GO!



So aufregend kann Vernunft sein



Großzügig sitzen auch im Kleinsten: die Sitzgruppe im Dexter GO! 540



Kluge Rechner finden es schnell heraus: Unsere größte Modell-Familie Dexter Go! glänzt mit einem besonders attraktiven Preis-Leistungs-verhältnis. Wer ein Maximum an Ausstattung sucht, wird bei unseren scharf kalkulierten Dexter Go!-Modellen sofort fündig. Tempomat, elektrische Fensterheber, Klimaanlage im Fahrerhaus und Nebelscheinwerfer sind meist ebenso Serie wie die Komfortausstattung mit Rahmenfenstern, elektrischer Trittstufe, Fliegengittertür, Remis-Fahrerhausverdunklung.*

Attraktiv ist beim Dexter Go! aber nicht nur der Preis, sondern auch die Optik. Strapazierfähige Polster im frischen Design, hochwertiges Mobiliar im trendigen Dual-Look mit farbig abgesetzten Oberschränklappen und hellem Holzdekor signalisieren: Sie befinden sich in einem Karmann-Mobil.

Und wo haben wir gespart? An der Zubehörliste. Die enthält nur ein paar Dinge, die Ihren Dexter noch individueller auf Sie zuschneiden – etwa das optionale Kinderbett für den Dexter Go! 560 oder die kraftvolle Dieselheizung, die als Alternative zur serienmäßigen Gasheizung noch mehr Unabhängigkeit verspricht.

* Serienausstattung je nach Modell unterschiedlich



Vielfalt auch bei den Schlafangeboten: Entweder Doppelbetten im Heck wie hier beim Dexter Go! 540 oder Einzelbetten im 600.



Die trendige Barsitzgruppe schafft Platz im Dexter Go! 600.



Raum für Reiseträume

Große Träume sollte man nicht einengen. Dank konsequenter Raumnutzung finden Ihre Reiseträume im Dexter GO! jede Menge Platz.

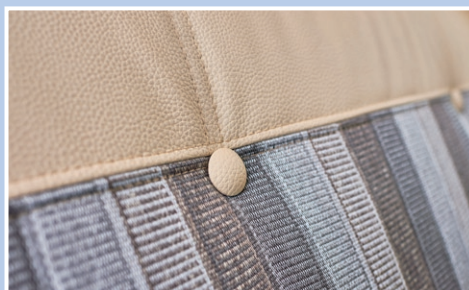
Was das bedeutet, spüren Sie ganz besonders auf langen Reisen. Die geschickte Aufteilung des Wohnraums vermittelt ein tolles Raumgefühl, selbst bei den ultrakompakten Modellen wie dem neuen Dexter Go! 540 oder dem 560. Mini- oder Midi-Hekis statt der oft üblichen Standard-Dachhauben schaffen lichte Räume auch bei trübem Wetter.

Wahre Raumkünstler beeindruckten aber nicht nur durch die lichte Weite des Innenraums, sondern auch durch ganz handfeste Dinge wie üppige Stauräume, große Kleiderschränke oder die Schlafmöglichkeiten. Und selbstverständlich punkten unsere Dexter Go! auch hier: Bis zu fünf Sitzplätze und vier Schlafplätze finden sich schon in der 6-Meter-Klasse beim Dexter Go! 560.

Und Dank der äußerst kompakten Außenmaße ist nicht nur unser „Kleinster“, der Dexter GO! 540 das ideale Zweitfahrzeug für den Alltag oder für städtische Reiseziele.



Der Dexter GO! 580 beeindruckt mit einem großartigen Raumgefühl.





Ganz schon ausgekocht: Das Kochfeld verfügt in allen Dexter Go! über eine praktische Piezozündung.



Cleverer Schnitt, edle Optik: das Bad im Dexter Go! 540.



Erfahrung zahlt sich aus

Wie heißt es so schön? Reisen bildet. Und deshalb kommen die besten Ideen oft im Urlaub. Wie die praktische Barsitzgruppe im Dexter Go! 600: Genug Platz für zwei Personen und nie im Weg, wenn man sie nicht braucht.

Und weil es auch unter Van-Enthusiasten ausgewiesene Fans des Wintercampings gibt, haben wir dafür gesorgt, dass Sie Ihren Dexter Go! das ganze Jahr über genießen können. Die leistungsstarke 6 KW-Gasheizung oder die optionale Dieselheizung, beheizbare und isolierte Abwassertanks spielen ihre Vorzüge im Winter „eiskalt“ aus. Von der besonders effizienten Isolierung profitieren Sie dagegen auch im Sommer, denn sie verhindert das schnelle Aufheizen des Innenraumes.

Da wir unseren Kunden auch bei den Basisfahrzeugen die große Freiheit lassen möchten, herrscht auch bei den Chassis Vielfalt: Neben dem Renault Master finden sich in der Dexter Go!-Familie auch der Ford Transit (Dexter Go! 560) und der Fiat Ducato (Dexter Go! 580 und 600).



Ausgeschlafen auf zwei Etagen: Im klappbaren Heck-Doppelbett und für den Nachwuchs im optionalen Kinderbett des Dexter GO! 560.



Neue Formensprache: die Küche im Dexter Go! 560





Platz, soweit das Auge reicht. Die Sitzgruppe im Dexter GO! 560.



Fünf Sitzplätze auf weniger als 6 Metern beim Dexter Go! 560.



24 • DEXTER



Exklusiv und individuell



Entspannen im Dexter 625.

Beim Dexter kennen wir nur einen Maßstab: Ihre individuellen Vorstellungen von mobilem Reisen und Wohnen. Und deshalb präsentiert er sich nicht nur in drei verschiedenen Grundrissen mit vielen Innovationen, sondern auch in zwei verschiedenen Möbeldekoren und drei unterschiedlichen Polsterungen. Für Sie bedeutet das ein Höchstmaß an persönlicher Freiheit bei der Wahl der Innenraumgestaltung und ein Maximum an luxuriösem Komfort, denn die Ausstattung des Dexter lässt kaum einen Wunsch offen. Möbel mit Massivholzelementen, elektrische Einstiegsstufe und Außenbeleuchtung – kurz, eine umfangreiche Komfortausstattung ist das Markenzeichen der Dexter-Familie.



Für Längsschläfer: die Einzelbetten im Dexter 625 mit komfortablem Einstieg.



Hier haben Sie die Wahl

Ihr Zuhause haben Sie konsequent in Ihrem persönlichen Stil eingerichtet, deshalb sollten Sie in Ihrem Reisemobil nicht darauf verzichten. Im Dexter haben Sie die Wahl, hier bestimmen Sie. Wünschen Sie Ihre Möbel im hellen, frischen „Bardolino“ oder im exotisch-schwarzen „Wenge“-Dekor? Bevorzugen Sie Polster im Design „Malaga“, im rassigen „Miami“ oder im „Gera“, die Design-Variante in elegantem braun-weiß? Kombinieren Sie nach Wunsch und schaffen Sie Ihr ganz persönliches Karmann-Mobil.



Was gibt's denn heute? Der Küchenchef empfiehlt die große Winkelküche im Dexter 550.



Das ist wahre Größe: Das Bad mit separater Dusche im Heck des Dexter 595.



Fünf Sitzplätze auf weniger als 6 Metern beim Dexter 595.





Nicht nur für gehobene Ansprüche: das Hubbett im Hochdach des Dexter 595.



Schafft Platz im Bad: Die Kassetten-toilette im Dexter 625 lässt sich verschieben



Exklusives Design und jede Menge Platz – die Sitzgruppe des Dexter 550 in der Polstervariante „Miami“.

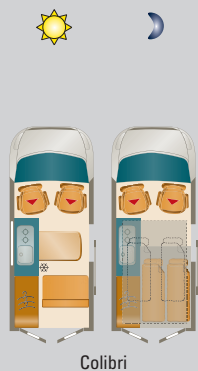


Cooler Küche mit riesigem 156 l-Kühlschrank im Dexter 595.



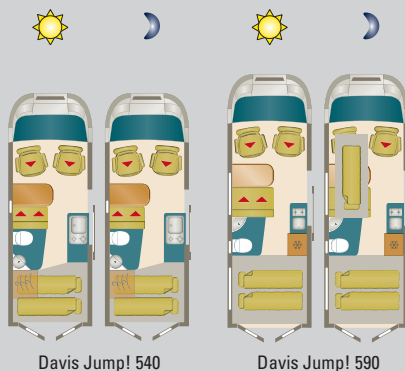
Alle Modelle auf einen Blick

Colibri



Colibri

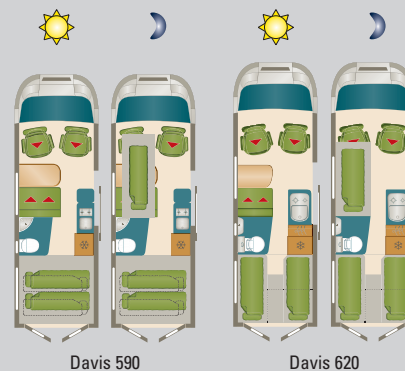
Davis Jump!



Davis Jump! 540

Davis Jump! 590

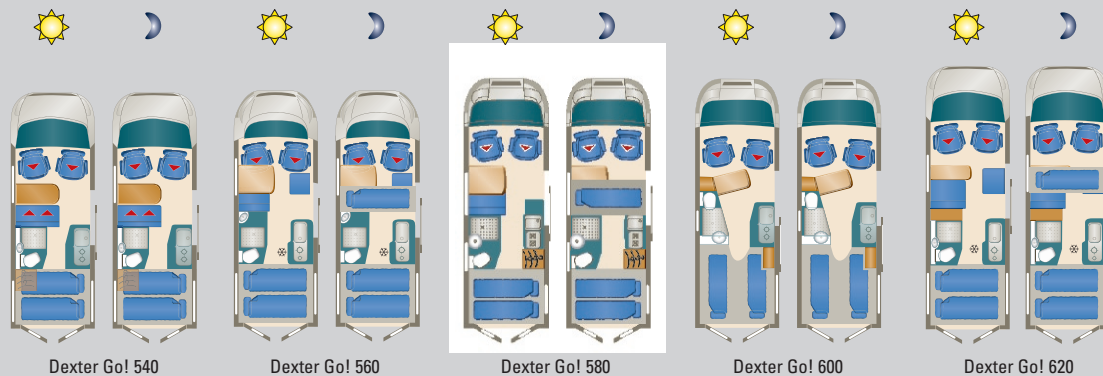
Davis



Davis 590

Davis 620

Dexter Go!



Dexter Go! 540

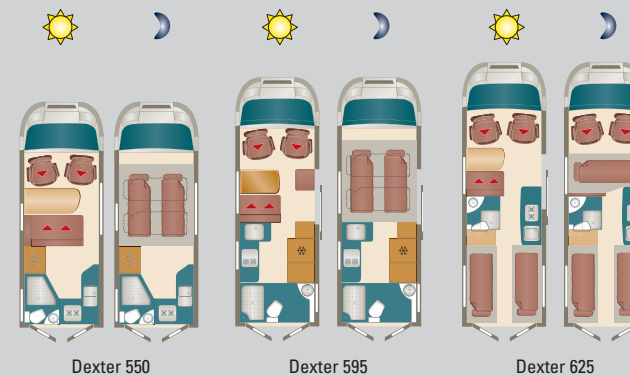
Dexter Go! 560

Dexter Go! 580

Dexter Go! 600

Dexter Go! 620

Dexter

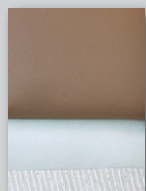


Dexter 550

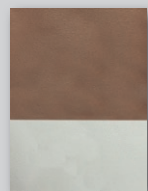
Dexter 595

Dexter 625

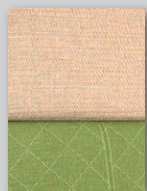
Stoffe & Polsterungen



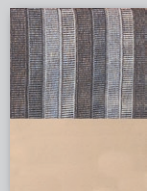
Derby



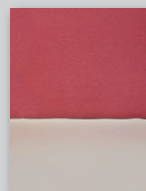
Gera



Harlem



Malaga



Miami

Dieses Papier wurde aus 100% chlorfrei gebleichtem Zellstoff hergestellt.

Ausgabe: August 2015

Sämtliche Angaben in diesem Katalog entsprechen den zum Zeitpunkt des Drucks vorhandenen Kenntnissen. Sie können sich bis zum Kauf ändern. Die Abbildungen enthalten teilweise auch Sonderausstattungen, die nicht zum serienmäßigen Lieferumfang gehören.

Verwendung von Bildmaterial von www.fotolia.de

Printed in Germany - Änderungen vorbehalten

KARMANN-MOBIL Vertriebs GmbH

Kreuznacher Straße 78
D-55576 Sprendlingen

Telefon: +49 (0) 67 01 - 203 800
Fax: +49 (0) 67 01 - 203 869

www.karmann-mobil.de

