

# Concorde

REISEMOBILE AUS LEIDENSCHAFT



## CREDO

**35**  
JAHRE REISEMOBILE  
AUS LEIDENSCHAFT  
CONCORDE



# IHR PERFEKTER **EINSTIEG** IN **DIE *PREMIUMKLASSE.***

Luxus ist keine Frage der Größe. Das beweist seit jeher der Credo: Er bietet sämtliche Eigenschaften, die auch die großen Concorde Reisemobile auszeichnen. Jetzt haben wir unser Einstiegsmodell komplett überarbeitet. Neu sind beispielsweise das Außendesign mit prägnanter Frontmaske und Heckpartie und ein Basisfahrgestell mit besonders hoher Zuladung. Hinzu kommen eine Reihe technischer Innovationen und die bekannt hochwertige Ausstattung. Typisch Credo, typisch Concorde.

## INHALT

4	<b>CREDO</b>
6	INNENAUSSTATTUNG
26	MÖBELLINIEN
28	LEDER UND STOFFE
30	TECHNISCHE FEATURES
34	GRUNDRISSE
36	LEIDENSCHAFT





# VIEL RAUM, **VIEL LUXUS,** *VIEL FREUDE.*

Die Vorzüge eines Premium-Reisemobils äußern sich auch in den Details. Zum Beispiel in besonders viel Kopffreiheit dank einer Gesamthöhe von komfortablen 3,25 Metern, einer Alde Warmwasserheizung für perfektes Raumklima, dem Concorde One Level Concept mit einem im ganzen Fahrzeug durchgehend stufenlosen, 350 mm hohen Doppelboden sowie einer hochwertigen Wand- und Deckenverkleidung für optimale Isolierung und Dämmung. Beinahe überflüssig zu sagen, dass der neue Credo über all das verfügt.







## *SCHÖNER REISEN, SCHÖNER WOHNEN.*

### DER WOHNRAUM.

Das intelligente Innenraumkonzept des Credo hält Funktionalität und Komfort in perfekter Balance. Die ergonomisch geformte Sitzgruppe und die Leichtbaumöbel sind serienmäßig in hochwertiger Wenige-Optik, im Wohnraum mit hochglänzenden Dachschränk-Möbelfronten in glänzend creme weiß. Der Bodenbelag ist in Parkett-Optik. Optional gibt es die Möbelfronten in „high gloss“ Senosan creme weiß sowohl für Wenge als auch in Kombination mit der Edelholz-Variante Noce. In diesem Fall ist der Bodenbelag in Schiffsdeck-Optik. In einer weiteren Ausführung ist der Möbelbau in Morettini Birne mit Dachschränk-Möbelfronten in „High gloss“ Moretti Birne und dem Bodenbelag in Schiefer-Optik erhältlich.









## GESCHMACKVOLL UND DURCHDACHT.

### DIE KÜCHE.

Ein klares Bekenntnis zu Qualität und Funktion ist auch die neue Küche des Credo. Apothekerauszüge, Schubladen mit Servo-Soft-Einzug, ein intelligentes Abfallentsorgungssystem und die Mineralstoff-Küchenarbeitsplatte mit eingestrichenem Edelstahl-Spülbecken setzen bei Raumnutzung, Design und Bedienbarkeit in dieser Klasse Maßstäbe. Und schaffen ideale Rahmenbedingungen für die Zubereitung selbst mehrgängiger Gerichte.











## *FÜR ENTSPANNENDE UND* **ENTSPANNT** MOMENTE.

### DAS BAD.

Der durchdachte Aufbau des Badbereichs schafft ein enormes Raumgefühl – sei es als Raumbad (Grundrisse 761 H, 791 L, 841 L und 841 M) oder als Premiumbad (Grundrisse 790 H, 840 L, 890 L und 890 M). Pumpen und Leitungssysteme sorgen in jeder Badvariante für einen Wasserdruck, der Ihnen ein Duscherlebnis wie zu Hause ermöglicht. Der große Kleiderschrank und ein separater Ankleidebereich komplettieren das Bad.











## ***EIN TRAUM VON RAUM.***

### **DER SCHLAFRAUM.**

Perfekte Entspannung verspricht der durch eine Schiebetür vom Wohnbereich getrennte Schlafraum. Da sind zunächst die verschiedenen Bettalternativen mit großzügiger Liegefläche. Je nach Grundriss haben Sie die Wahl zwischen einem Heckquerbett mit Kopfpolster, oder zwei Einzelbetten und einem Queensbett sowie einem optionalen Hubbett. Allen gemein ist das Concorde Comfort Plus Bettsystem, eine perfekte Kombination aus Lattenrost und Kaltschaum-Matratze für besonders erholsamen Schlaf. Zahlreiche LED-Spots und eine indirekte Beleuchtung sorgen für ein angenehmes (Lese-)Licht. – Wir wünschen schöne Träume.







The image shows the interior of a motorhome, specifically the driver's area. The dashboard is a light beige color with a black steering wheel in the center. The steering wheel has the 'Concorde' logo on it. Behind the steering wheel are two circular gauges. To the right of the steering wheel is a large digital display screen showing the 'Concorde' logo. Below the screen are several control knobs and buttons, including a gear shift lever and a handbrake. The seats are upholstered in a light brown leather-like material. The floor is made of light-colored wood. The overall design is modern and functional.

## *RUNDUM ALLES IM BLICK.*

### DAS FAHRERHAUS.

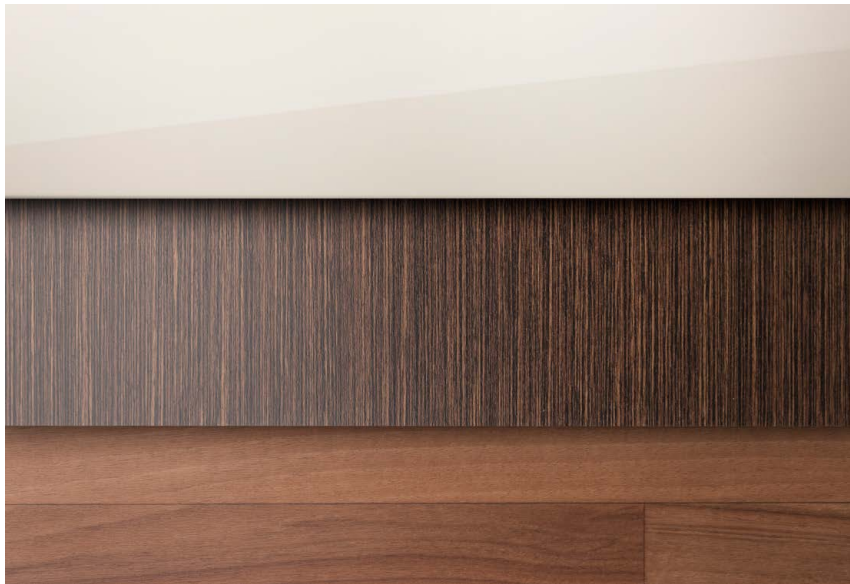
Übersichtlichkeit und damit bester Überblick in allen Verkehrslagen sind entscheidende Kriterien bei der Entwicklung eines Fahrerhauses für Reisemobile. Die Verkehrssicherheit fährt dank erhöhter Sitzposition und der großen Reisebus-Außenspiegel immer mit. Und auch auf dem neuen Concorde Armaturenbrett haben Sie jederzeit alles Wichtige im Blick.



# DIE MÖBELLINIEN: ZEIGEN SIE *STIL*.

## DIE DESIGN-KONZEPTE.

Drei unterschiedliche Design-Varianten schaffen großzügige Raumerlebnisse. Der Credo ist serienmäßig in der edlen Möbellinie Wenge-Optik (Schlafbereich Wenge und Wohnbereich creme weiß glänzend) erhältlich. Optional gibt es die moderne Noce-Optik oder die klassische Morettini Birne. Beim Wenge Möbelbau sind die Dachschrank-Möbelfronten im zeitlosen Wenge-Holz oder optional in „high gloss“ Senosan creme weiß zu bekommen. Diese Variante ist beim Möbelbau in Noce Serie. Eine klassisch edle Linie wird mit dem Möbelbau in Morettini Birne verfolgt, dessen Dachschrank-Möbelfronten in „high gloss“ Morettini Birne geliefert werden. Die Bodenbeläge mit Laufkomfort-Bestwerten aus dem Objektbereich in Parkett-, Schiefer- oder Schiffsdeck-Optik sind hervorragend auf den jeweiligen Möbelbau abgestimmt.



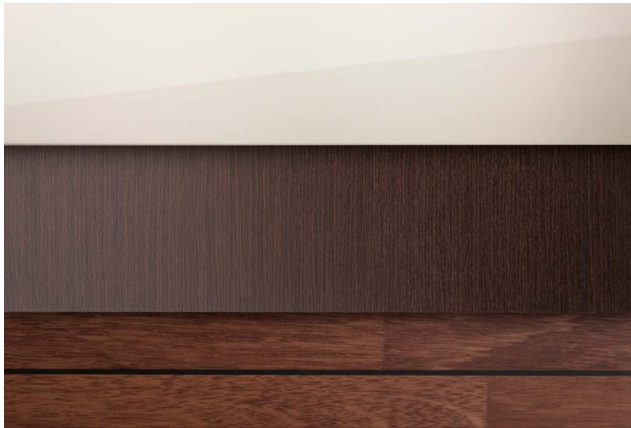
### SERIENMÄSSIGE DESIGN-VARIANTE:

**MÖBELFRONT:** WEISS CREME GLÄNZEND (NUR WOHNBEREICH)  
**MÖBELKORPUS:** WENG  
**BODENBELAG:** PARKETT-OPTIK (EMPFEHLUNG)

**MACHEN SIE AUS IHREM CONCORDE IHREN GANZ PERSÖNLICHEN CONCORDE.**  
UNSERE OPTIONALEN MÖBELKOMBINATIONEN BIETEN IHNEN JEDE MENGE  
MÖGLICHKEITEN DAS AMBIENTE GANZ NACH IHREM GESCHMACK ZU GESTALTEN.  
SCHLIESSLICH WIRD INDIVIDUALITÄT BEI UNS GROSSGESCHRIEBEN.



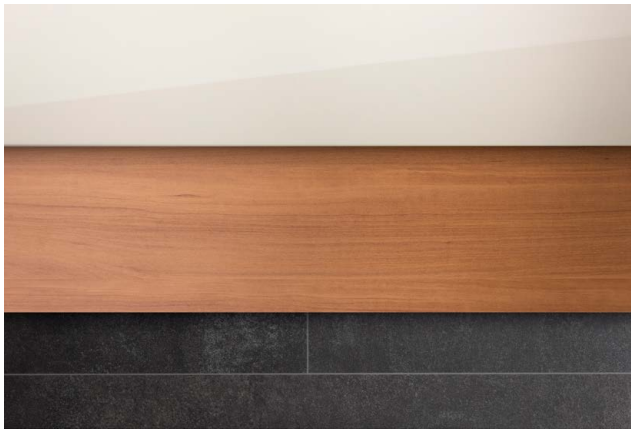
**MÖBELFRONT:** „HIGH GLOSS“ SENOSAN CREME WEISS  
**MÖBELKORPUS:** WENG  
**BODENBELAG:** PARKETT-OPTIK (EMPFEHLUNG)



**MÖBELFRONT:** „HIGH GLOSS“ SENOSAN CREME WEISS  
**MÖBELKORPUS:** NOCE  
**BODENBELAG:** SCHIFFSDECK-OPTIK (EMPFEHLUNG)



**MÖBELFRONT:** MORETTINI BIRNE „HIGH GLOSS“  
**MÖBELKORPUS:** MORETTINI BIRNE  
**BODENBELAG:** SCHIEFER-OPTIK (EMPFEHLUNG)



**MÖBELFRONT:** „HIGH GLOSS“ SENOSAN CREME WEISS  
**MÖBELKORPUS:** MORETTINI BIRNE  
**BODENBELAG:** SCHIEFER-OPTIK (EMPFEHLUNG)

**FREUEN SIE SICH AUF NOCH MEHR INDIVIDUALITÄT:** ALLE BODENBELÄGE  
KÖNNEN MIT JEDER MÖBELKOMBINATION BESTELLT WERDEN.



# AUSDRUCKSSTARK UND PERFEKT ABGESTIMMT.

## LEDER UND STOFFE.

Wir bieten Ihnen eine große Auswahl unterschiedlicher Vollleder- und Mikrofaserbezüge; einige Beispiele sehen Sie auf der rechten Seite. Alle Materialien werden in ausgewählten Handwerksbetrieben sorgfältig nach strengen Concorde Qualitätsanforderungen gefertigt. Damit sie ihre typischen Eigenschaften möglichst lange behalten, werden sie innovativen Imprägnierverfahren unterzogen: Unsere Mikrofaserstoffe sind mit ConLotus, unsere Leder mit Antisoiling Aquaderm X-Shield ausgerüstet. Schmutz bleibt nicht haften, Flüssigkeit perlt einfach ab, Haptik und Geschmeidigkeit bleiben erhalten. Darüber hinaus erhalten Sie die Sitzgruppen auf Wunsch mit der von Concorde entwickelten Redonda Sitz- und Rückenpolsterung: Sie sorgt für optimalen Halt, entspannt die Wirbelsäule und stützt den Lendenwirbelbereich.



KLASSIK POLSTERUNG:  
STOFF-/MIKROFASER-POLSTERUNG **CARMEL**



POLSTERUNG MIT SCHAUM-OPTIK „REDONDA“:  
TEXTIL-LEDER **TOFFEE**



STOFF-/MIKROFASER-POLSTERUNG **MAXWELL**



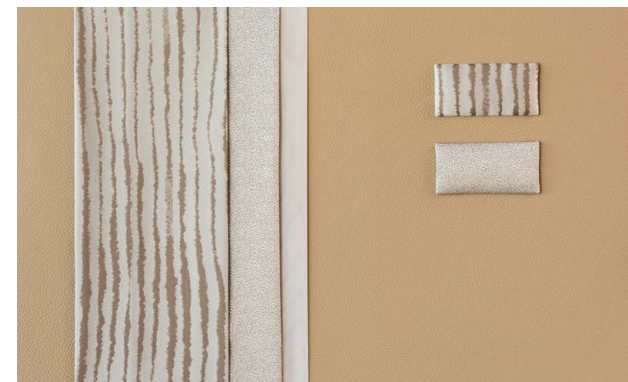
STOFF-/MIKROFASER-POLSTERUNG **CARMEL**



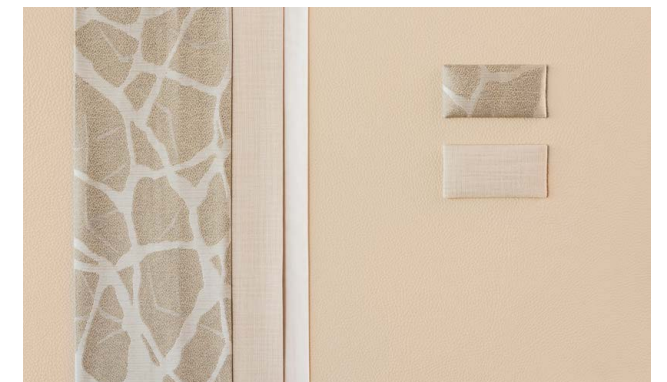
STOFF-/MIKROFASER-POLSTERUNG **ISLAND**



TEXTIL-LEDER-POLSTERUNG **TOFFEE**



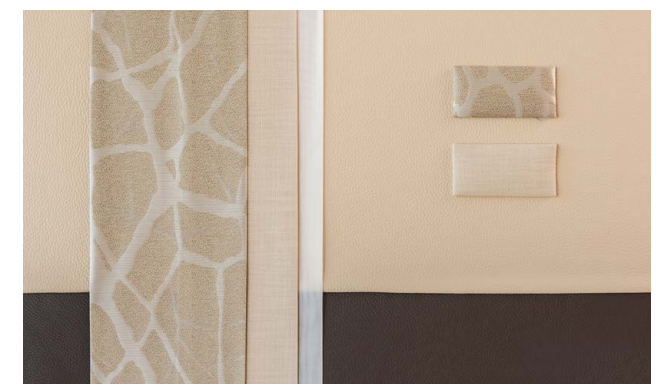
LEDER-POLSTERUNG **SAVANNE**



LEDER-POLSTERUNG **CREME-BEIGE**



LEDER-POLSTERUNG **COCO**



LEDER-POLSTERUNG **BICOLOR CREME-BEIGE/TERRA**



## INNERE WERTE: **TECHNIK** *UND ANDERE FEATURES.*

### FRISCH- UND ABWASSERVENTILE.

Einfach eine durchdachte Lösung: Im beheizten Doppelboden sind die Frisch- und Abwasserventile optimal positioniert. Sie lassen sich über einen Schnellverschluss bequem bedienen. Durch die obenliegenden Öffnungen können die Frisch- und Abwassertanks leicht gereinigt werden.

### ISOLIERFRONTROLLADEN.

Der isolierte Frontrollladen wird elektrisch stufenlos heruntergefahren und isoliert die Windschutzscheibe optimal bei Kälte und Wärme.

### JEHNERT SOUNDSYSTEM.

Die optional erhältlichen High-End-Komponenten sorgen dank optimaler Anpassung an Einbauort und Grundriss für satten Klang im Reisemobil. 2-Wege Lautsprechersystem (Fahrerhaus), Breitband-Lautsprecher inklusive Centerspeaker (Wohnraum) und ein Subwoofer schaffen ein beeindruckendes Musik und Fernseherlebnis.

### MASTERVOLT.

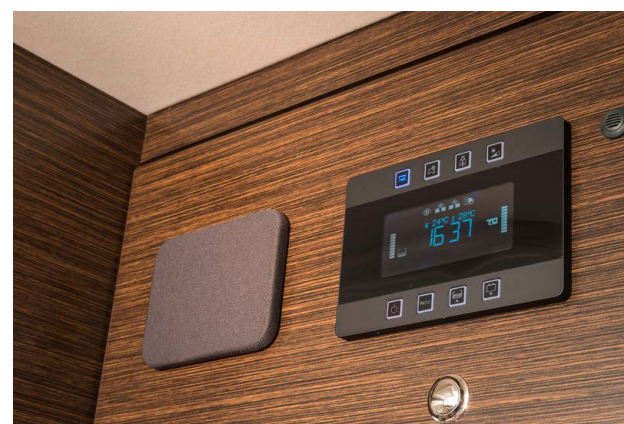
Das Mastervolt Batterie-Management-System überwacht die Ladezyklen der Batterien, sorgt für eine perfekte Ausnutzung der Speicherleistung und verhindert Tiefentladungen. Bei schwachem Netzanschluss unterstützt das Mastervolt System den Landstrom. Es lässt sich über ein übersichtliches Bedienteil mit Batteriemonitor steuern und ist für alle Concorde Reisemobile erhältlich.



FRISCH- UND ABWASSERVENTILE



ISOLIERFRONTROLLADEN

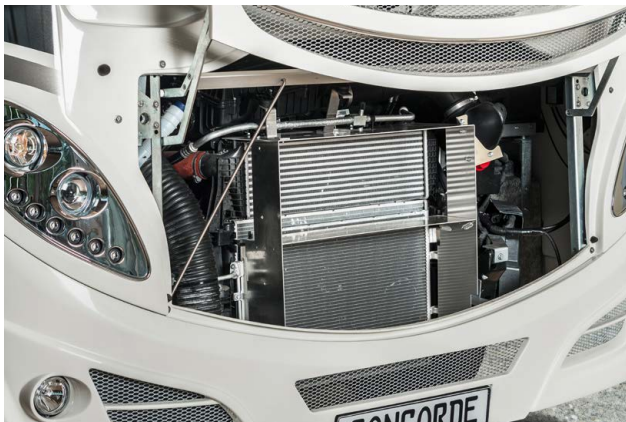


JEHNERT SOUNDSYSTEM



MASTERVOLT





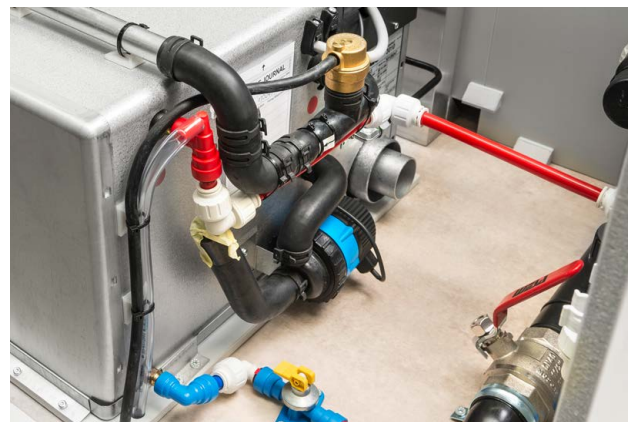
MOTORRAUM



SERVICEKLAPPEN



VOLLISOLIERTE STIRNWAND



ALDE WARMWASSER-GAS-ZENTRALHEIZUNG

#### MOTORRAUM.

Schön aufgeräumt: Im Motorraum sind die wesentlichen Elemente ganz leicht zugänglich. Wischwasser und Öl zum Beispiel lassen sich daher einfach überprüfen und nachfüllen.

#### SERVICEKLAPPEN.

Die neuen Serviceklappen der Concorde Reisemobile machen den Zwischenboden optimal zugänglich. Das Beladen und Entladen dieses quergeteilten Stauraums auch mit sperrigen Gegenständen wie zum Beispiel Campingmöbeln wird dadurch spürbar erleichtert.

#### VOLLISOLIERTE STIRNWAND.

Exklusivität beginnt manchmal dort, wo es niemand sieht: Concorde ersetzt die ursprünglich zwischen Motorraum und Fahrerhaus eingebaute Trennwand durch eine Voll-Sandwich-Wand. Dadurch wird das Fahrzeuginnere vor Motorgeräuschen geschützt und optimal isoliert (hohe Wintertauglichkeit).

#### ALDE WARMWASSER-GAS-ZENTRALHEIZUNG.

Warmwasser-Gas-Heizungen von Alde beheizen das Fahrzeug gleichmäßig und erhalten dabei die natürliche Luftfeuchtigkeit. Über das Thermostat sowie eine Zeitschaltuhr lässt sich die Temperatur individuell regeln. Staubverwirbelungen – wie bei herkömmlichen Gebläseheizungen üblich – treten nicht auf. Der Heizkessel ist mit elektronischen Patronen ausgerüstet, die separat oder zusammen mit dem Flüssiggas eingesetzt werden können. Ein Alde System verfügt über eine Rücklauf-Strangsperr und einen integrierten Warmwasserboiler, der alle Entnahmestellen versorgt. Es gehört bei allen Concorde Reisemobilen zur Serienausstattung.



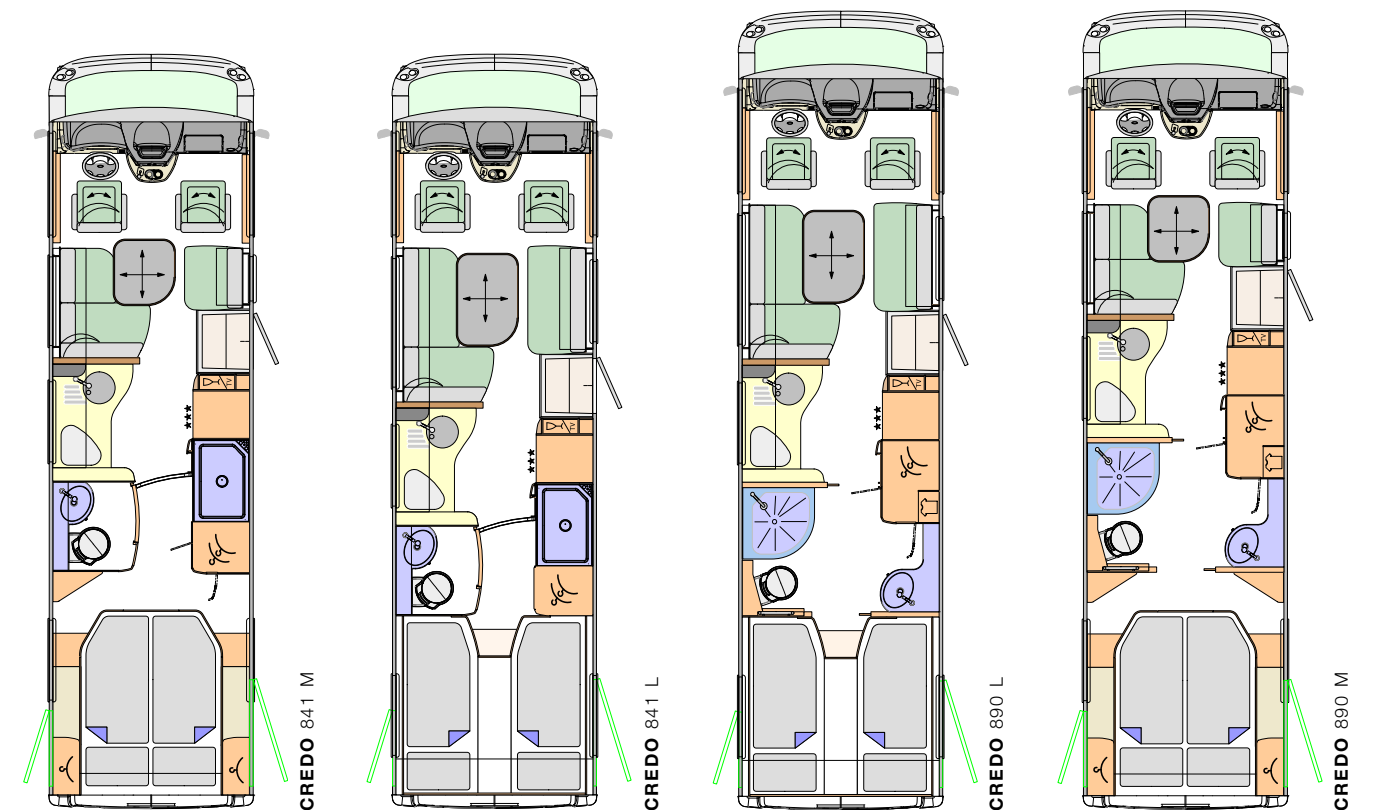
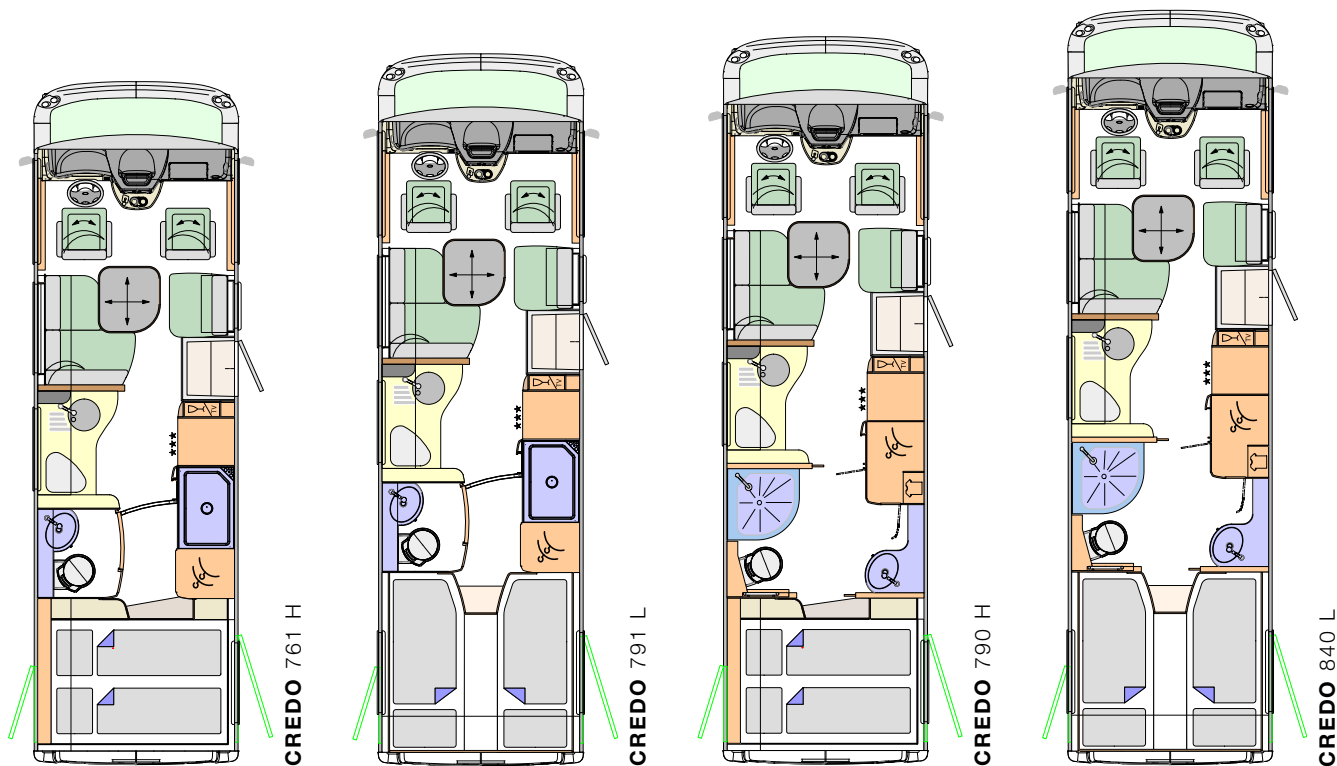
# ACHT RICHTIGE.

## DIE GRUNDRISSE.

Acht Varianten mit einer Länge von 7,69 bis 8,99 Metern:  
Die Grundrisse des Credo sind bis ins Detail durchdacht und kombinieren einen großzügigen Raumeindruck mit einer bis ins Detail perfektionierten Funktionalität. Für komfortables Reisen in vollendeter Form.

*„Unsere Kunden haben Träume und wir schaffen dafür die passenden Räume.“*

**Concorde Mitarbeiter Grundrissplanung**

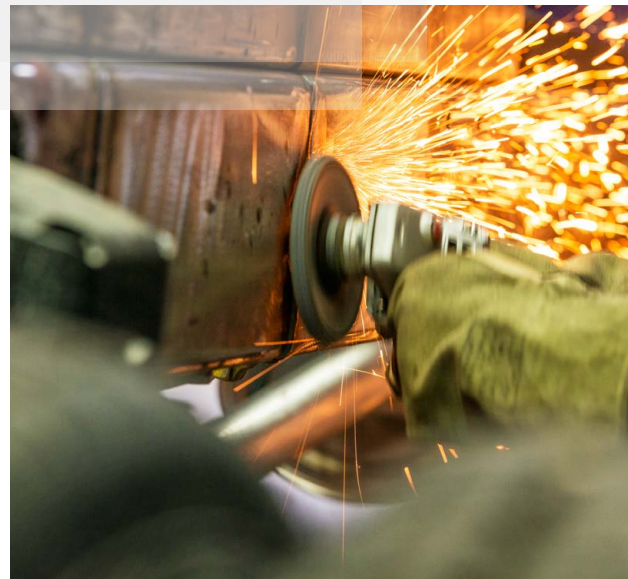




# REISEMOBILE *AUS LEIDENSCHAFT.*

## DIE ESSENZ MOBILEN REISENS.

Concorde bekennt sich zum Manufaktur-Gedanken. Wir fertigen Reisemobile in höchster Qualität für höchste Ansprüche. Jedes Fahrzeug ein Einzelstück, jedes Fahrzeug ein Meisterwerk, hergestellt in einem fränkischen Traditionsunternehmen in klassischer Handarbeit, mit nie nachlassender Freude, Begeisterung und Inspiration. Denn die Leidenschaft für Reisemobile ist das, was die Menschen bei Concorde miteinander verbindet. Und was uns mit Ihnen verbindet.



„Unser täglicher Anspruch ist es, nicht nur Reisemobile der Spitzenklasse zu >>>  
produzieren, sondern mit ihnen die Träume unserer Kunden zu realisieren!“

**Bastian Mathy, Leiter Produktion**







««« „Der Qualität sind keine Grenzen gesetzt. Deshalb lautet unsere Devise:  
Egal wie gut wir schon sind, wir wollen und können immer noch besser werden!“  
**Patrick Murphy, Leiter Qualitätsmanagement**



# Concorde

REISEMOBILE AUS LEIDENSCHAFT



Concorde Reisemobile GmbH  
Concorde-Straße 2-4 | D-96132 Schlüsselfeld-Aschbach  
Telefon +49 (0) 9555 9225-0 | Telefax +49 (0) 9555 9225-44  
Internet: [www.concorde.eu](http://www.concorde.eu) | E-Mail: [info@concorde.eu](mailto:info@concorde.eu)

Alle Angaben und Abbildungen gelten für Concorde Reisemobile ab Modelljahr 2017. Modellprogramm, technische Daten und Ausstattungsmerkmale können sich landesspezifisch unterscheiden. Die Ausführung basiert auf der deutschen StVO und StVZO. Änderungen, auch ohne vorherige Ankündigung, bleiben vorbehalten. Ihr Concorde Händler gibt Ihnen gerne aktuelle Informationen. Bitte beachten Sie, dass auch Fahrzeuge mit Sonderausstattung, die vom Liefer- und Serienumfang abweichen kann, abgebildet sind.