

2017



ETRVSCO 
design in motion

ETRVSCO

IL CARATTERE FA LA DIFFERENZA

Gli Etruschi furono una della civiltà antiche più evolute, una civiltà che contribuì a scoperte che ancora oggi conosciamo e usiamo, grazie a un mix perfetto di inventiva, tecnica e intuito.

Ingegno. Tecnica. Passione.

Queste sono le caratteristiche di un altro Etrusco che arriva dal centro Italia. Della nuova gamma di camper che fa dell'inventiva la sua forza. Della nuova gamma di camper che non vede l'ora di far correre i tuoi sogni su strada.

Benvenuto a bordo.

www.etrusco.com





Tecnica **ESTRO, ELEGANZA**

Il Genius loci del tuo spazio.

Tecnica ed estro insieme guidano la progettazione dei camper Etrusco. Tecnica per la progettazione e per l'affidabilità dei mezzi, estro per la progettazione intelligente degli spazi. Un'unica linea guida per tutta la gamma: tutto deve essere elegante. Tutto deve essere sofisticato.

SOLIDITÀ *passione* INGEGNO

Ragione e sentimento,
su 4 ruote.

È importante la ragione, è importante il sentimento, e nei camper Etrusco convivono tutti sotto lo stesso tetto. Precisione tedesca, garantita dalla casa madre, l'Erwin Hymer Group che riunisce undici brand di caravan e camper, leader in tutta Europa. Passione italiana, garantita dallo stabilimento toscano. Etrusco. Solido e bello.



sognare
**CON I PIEDI
PER TERRA**

Dormi sonni tranquilli

Sappiamo quanto sia importante progettare ogni spazio, per renderlo comodo e pratico come quelli di casa. Questo è vero soprattutto per la zona notte, perché le vacanze non sono fatte solo di giornate piene, ma anche di notti comode. Letto centrale, trasversale, letti gemelli: Etrusco dà la possibilità di scegliere la soluzione che si adatta di più alle esigenze di ognuno, con lo stesso comfort garantito per tutti.



ETRVSCO **GAMMA 2017**

Letto Queensize

T 6900 QB 



T 7400 QB 



Letto Trasversale

T 5900 DB 

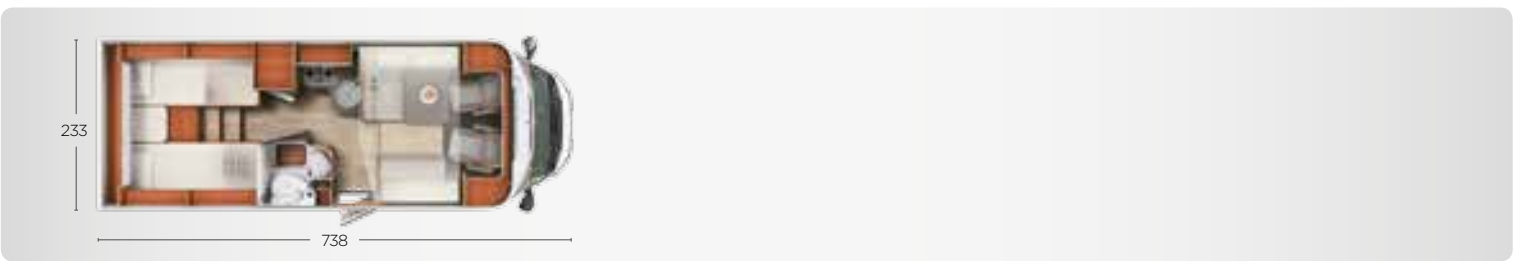


T 6900 DB 



Letti Gemelli

T 7300 SB 





ETRVSCO

T 6900 QB
T 7400 QB

Come in un hotel
a 5 stelle

T 6900 QB



699 x 233 x 291 cm / 3.495 kg [3.850 kg]

T 7400 QB



743 x 233 x 291 cm / 3.495 kg [3.850 kg]




Sotto la pedana c'è un pratico doppio pavimento per non lasciare sempre in giro le scarpe e sistemare i piccoli bagagli!



Sotto il letto hai tantissimo spazio per mettere tutto in ordine, lasciandolo però a portata di mano.

Il letto può essere accorciato di 20 cm per guadagnare più spazio nella zona giorno.





Zona bagno e zona doccia sono separate tra di loro, per permettere massima privacy, e l'ottimizzazione delle operazioni, ed entrambe sono separate dalla zona giorno.





ETRVSCO

T 5900 DB
T 6900 DB

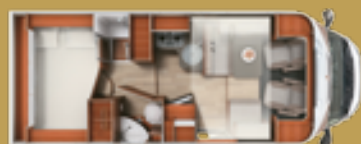
C'è posto
per tutti

T 5900 DB



598 x 233 x 291 cm / 3.495 kg [3.850 kg]

T 6900 DB



699 x 233 x 291 cm / 3.495 kg [3.850 kg]



Sul T 6900 DB c'è posto anche per 5 persone: il letto basculante scende sopra la dinette, per accogliere tutti gli ospiti!



Sicuri sulla strada,
comodi a tavola:
il gruppo di sedute regala
un divano inaspettato
nella zona living.





Le cucine Etrusco hanno grandi piani di lavoro e tanti spazi di stivaggio.



Un enorme garage organizzato è accessibile da entrambi i lati del camper (di serie T6900 QB, T 7400 QB).

ETRVSCO

T 7300 SB

A ognuno
il suo spazio

T 7300 SB



738 x 233 x 291 cm / 3.495 kg [3.850 kg]



I due letti gemelli si possono unire per formare
un'unica grande superficie (opt).

Lo spazio per i vestiti non è più un
problema: sotto i letti gemelli trovi dei
comodi armadi, accessibili in un attimo.

La zona giorno ha un'altezza di 190 cm sotto il letto basculante (opt).





LA CLASSE NON È ACQUA. È STRADA.



Pacchetto comfort interni
Pelle per il volante e per il pomello del cambio, ghiera cromate per il quadro strumenti e applicazioni spazzolate sul cruscotto.



Pacchetto comfort chassis
Cerchi in lega da 16", luci diurne e calandra nera lucida. I cerchi in lega sono disponibili anche come accessorio senza il pacchetto Comfort Chassis.



Guida precisa e sicura
Tutti i modelli Etrusco di serie hanno un telaio Ducato a carreggiata allargata, per rendere sicura tutta la strada che hai davanti.



Manutenzione pratica
Ogni elemento di illuminazione della parte posteriore dei veicoli Etrusco può essere sostituita in modo indipendente per rendere veloci (ed economiche) tutte le operazioni di manutenzione.



Veranda (opt.)
La tenda optional integrata nella cellula, da 3,5 mt a 4,5 mt di larghezza, ripara da sole e pioggia.



Portabici
Su tutti i modelli Etrusco è possibile montare un portabici posteriore che può trasportare fino a quattro biciclette in sicurezza massima.



Protezione dalle intemperie
I camper Etrusco sono progettati per resistere senza problemi agli agenti atmosferici e al passare del tempo. Con il tetto in vetroresina con struttura a sandwich e quasi 4 cm di isolante solido, puoi sfidare ogni clima.



Aerodinamica a bordo
Il cupolino è stato disegnato per integrarsi perfettamente con lo chassis e fare minima resistenza all'aria.

Se è vero che una grande vacanza è fatta da tanti piccoli dettagli, ti presentiamo tutti quelli che la renderanno unica.



Illuminazione LED
Tutte le fonti di illuminazione sono alimentate a LED per tenere al minimo i consumi, ma al massimo la resa.



Rivestimenti fatti per durare nel tempo
Tutti i rivestimenti - sia quelli dei mobili, sia le tappezzerie - sono trattati per prevenire le scoloriture causate dall'esposizione al sole.



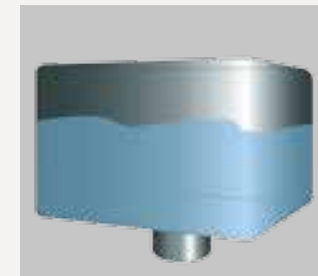
Sedute ergonomiche
I sedili sono ammortizzati, regolabili in altezza e in inclinazione.



Pratico vano bombole
Le bombole da 11 kg hanno un vano dedicato che ne facilita la sostituzione e che permette di viaggiare tranquilli, tenendole ben ferme.



Batteria ad alta efficienza
La batteria a gel installata sotto il sedile del passeggero alimenta tutta la cellula, è a lunga durata e non necessita di manutenzione.



Protezione antigelo per le acque reflue
A richiesta, il serbatoio delle acque reflue può essere isolato in modo da evitare il deterioramento in caso di temperature sotto lo zero.



Umidità? No grazie!
Tutte le porte, le ante e gli sportelli dei vani esterni sono protette da guarnizioni aggiuntive.



Cruscotto attrezzato
Un vano portaoggetti refrigerato, per rinfrescarsi al volo, anche durante la guida e un supporto multiuso per tablet e cellulare con presa USB di serie.



Dentro la luce, fuori gli insetti
Il tetto panoramico (opt.) ha una zanzariera integrata, per far entrare la luce e l'aria, ma lasciare fuori gli insetti.



Zanzariere integrate
La porta d'ingresso ha di serie la zanzariera integrata e una maniglia ergonomica.



Nouvelle cuisine
Il piano cottura a 3 fuochi integrato è grande per tener su tre pentole contemporaneamente. Una particolare disposizione delle griglie e dei pulsanti rende più semplici le operazioni di pulizia.



Rubinetto rialzato
Per facilitare le operazioni di pulizia di pentole e stoviglie il rubinetto è rialzato rispetto al lavello. Una volta abbassati i piani in vetro temperato, il lavello e il piano cottura diventano un comodo piano di lavoro.



Buon riposo
Ogni volta che vuoi stenderti, ti aspettano materassi in schiuma fredda traspiranti, con rivestimento comfort-fit. Cosa volere di più?



Basculanti peso piuma
Grazie alla meccanica progettata ad hoc, il letto basculante si apre in un attimo. Comfort e aerazione del materasso sono garantiti, riducendo il peso del letto e aumentando la stabilità nell'utilizzo.



Ogni cosa al suo posto
Dove mettere le scarpe appena entri? Nella panca laterale accanto alla porta d'ingresso c'è un vano ad hoc, e nei modelli senza panca gli oggetti possono essere riposti nel vano ricavato dalla pedana.



Pensili ampi e profondi
Anche lo spazio verticale degli interni è sfruttato in modo ottimale senza limitarne la capacità di stivaggio.

Per l'elenco completo degli accessori disponibili visita il sito:

www.etrusco.com