

2017

# UNA STORIA

---





Sono stati i suoi occhi.  
Due così non li avevo mai visti.  
Come se fossero l'unica cosa a colori  
in un mondo in bianco e nero.

# AMORE A PRIMA VISTA

---



# IL NOSTRO SOGNO



LA NOSTRA STRADA.  
IL NOSTRO  
VIAGGIO



Cartine, mappe, guide.  
Ore, ore, ore a stendere un itinerario,  
per poi cambiare sempre, sempre,  
sempre idea.

# COMPAGNI DI VIAGGIO

---



CRESCERE  
CHILOMETRO DOPO CHILOMETRO

—  
SCOPRIRE DI AVERE  
TUTTO LO SPAZIO  
CHE SERVE  
PER FARE

—  
CASA



Quando vi siete ritrovati negli stessi sogni,  
sulla stessa strada, pieni di valigie  
e di cose da organizzare.

# COMPAGNI DI VITA



# LA VITA, LÀ FUORI, È SOLO UN RUMORE DI FONDO.

Dormite sempre sonni tranquilli.  
Io conosco i vostri sogni.  
Ed è lì che vi sto portando.





LAIKA.  
CHI TI ACCOMPAGNA,  
DA SEMPRE.  
—





## Ogni traguardo è sempre un punto di partenza.

Chi sceglie Laika non sceglie un camper tra tanti.  
Sceglie qualità, affidabilità, servizio.  
Sceglie l'esperienza nel settore, il sapere delle persone  
e il lavoro di un team speciale, che progetta per Laika da più di 50 anni.  
Per tutto questo Laika rappresenta un traguardo.  
E come ogni traguardo, non è altro che un punto di partenza.





## ECOVIP MOTORHOME

Disegnati per chi cerca dei veicoli con forte personalità, i Motorhome Ecovip sono belli fuori - con frontale moderno e fanaleria anteriore, in vero stile automotive - e belli dentro con un design di altissimo livello.

MODELLI 600 609 610 612 690 691 709 710 712

PER OGNI MODELLO ECOVIP MOTORHOME  
SONO DISPONIBILI DIVERSE CONFIGURAZIONI DI ESSENZE E TAPPEZZERIA

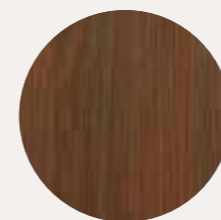
### ESSENZE



Rovere trentino

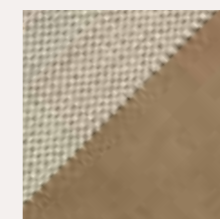


Olmo toscano

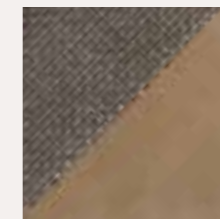


Noce melinga

### TAPPEZZERIE



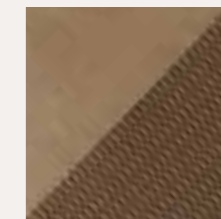
Chianti



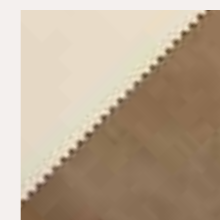
Arezzo



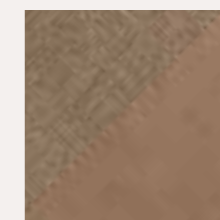
Firenze



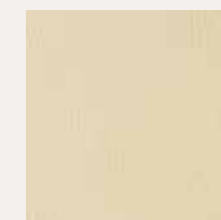
Pistoia



Vinci



Certaldo



Vera Pelle / Vip Club

SERIE  OPTION

ECOVIP MOTORHOME

## Caratteristiche principali



- Le pareti sono rivestite esternamente in alluminio: non ingialliscono e si mantengono brillanti e lucide nel tempo
- Parete posteriore di design
- Coibentazione perfetta grazie al tetto in vetroresina ad alto spessore
- Isolamento acustico del vano motore
- Design moderno
- Ottimo isolamento termico
- Doppio pavimento tecnico riscaldato e sottopavimento in vetroresina
- Grande garage



Sono i dettagli che fanno la differenza e una volta scoperti tutti, non sarà più possibile fare a meno dei Motorhome Ecovip.



### Piani di lavoro eccezionali

I piani di lavoro hanno superfici anti-impronta, antigraffio, perché non siano solo belli ma anche facili da pulire.



### Grande comfort in cucina

Due lavelli in cucina (modelli con cucina a "L" ad eccezione dell'Ecovip 612) a profondità maggiorata, finitura cromo, con copri lavelli che fungono anche da mensole.



### Versatilità del tavolo

Il tavolo nella zona giorno si può regolare e posizionare a piacere per avere più posto nel living.



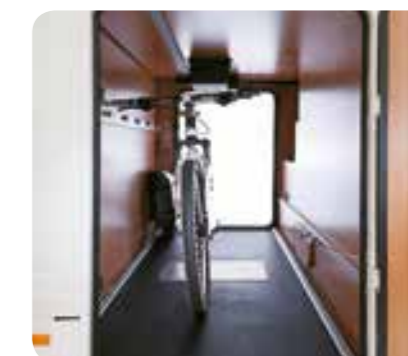
### Armadi

Gli Ecovip sono progettati per avere sempre più spazio per stivare il materiale, per portare con sé tutto quello di cui c'è bisogno. E anche qualcosa in più.



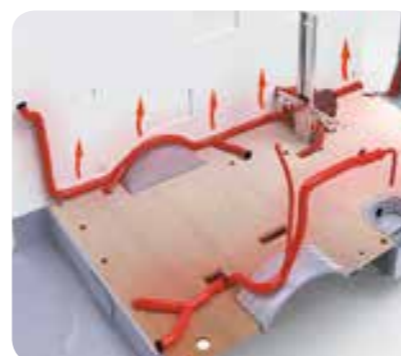
### Accesso al doppio pavimento

Si può accedere al doppio pavimento anche dall'interno del camper grazie a una pratica botola.



### Garage pratico e funzionale

Pavimento antigraffio. Garage con apertura da entrambi i lati.



### Distribuzione omogenea del calore

La stufa è posizionata al centro del veicolo, in modo che il calore si distribuisca uniformemente dalle bocchette presenti.



### Vano bombole

Il vano per le bombole è posizionato su un lato del camper in basso, in modo da facilitare le operazioni di sostituzione, carico e scarico.



### Serbatoio acque chiare nel garage

Dal garage si apre uno sportello dal quale si può accedere subito al serbatoio, così da rendere più pratiche le operazioni di carico, scarico, oltre a quelle di controllo.

ECOVIP MOTORHOME

## Dinette e cucina: tutto lo spazio che serve



Le cucine dei Motorhome Ecovip sono progettate per essere pratiche come quelle di casa: che si scelga una pianta a L, oppure lineare, gli spazi sono ben distribuiti per sistemare le stoviglie e le provviste. Un lavello capiente (a due fori nella versione a L ad eccezione dell'Ecovip 612) e rubinetterie in acciaio cromato completano la dotazione di questo angolo dedicato ai veri *gourmand*.



709

I cassetti e gli sportelli sono progettati per stivare le provviste, anche per i viaggi più lunghi. Due ampi lavelli e tre fuochi permettono di essere sempre pronti per pranzi e cene: buon appetito!



712



610



610

Nella dinette c'è tutto lo spazio per invitare gli amici, oppure per dedicarsi un po' di tempo, in totale relax. Per essere più sicura e completamente accessibile, la zona living è senza scalini.



609



712

## Zona notte



Letti gemelli, letto centrale, letto trasversale, basta solo scegliere la soluzione preferita. Con doghe in legno, materassi ergonomomy in biolatex, a far dormire sonni tranquilli ci pensa Laika. E non solo a parole.



Letto centrale: per chi in viaggio non sa rinunciare ai propri spazi.



Tanto spazio nei bagni degli Ecovip Motorhome. Doccia, specchio, un ampio lavello, sportelli e ripiani per riporre tutto quello che serve e rendere il viaggio davvero confortevole.



**ECOVIP MOTORHOME**

**600**



Lunghezza	5.990 mm
Larghezza	2.310 mm
Altezza	2.995 mm

Ducato 35  
2.300 cc  
130 CV  
Turbo Diesel Common Rail

Posti omologati

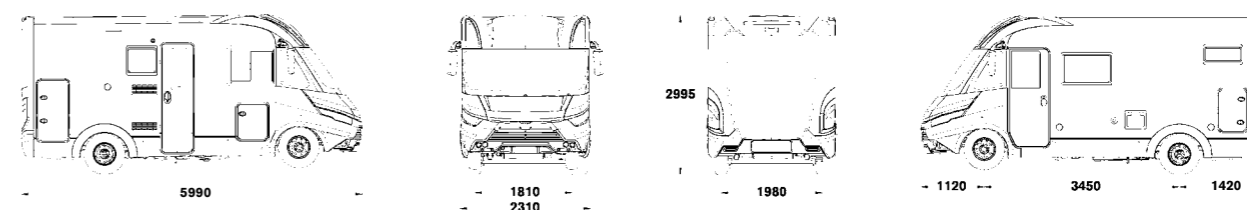
Posti letto

Per l'elenco dettagliato delle caratteristiche, le limitazioni e gli accessori consultare le schede tecniche

**DISPOSIZIONE INTERNA**



**MISURE ESTERNE**



## 609



Lunghezza	6.990 mm
Larghezza	2.310 mm
Altezza	2.995 mm

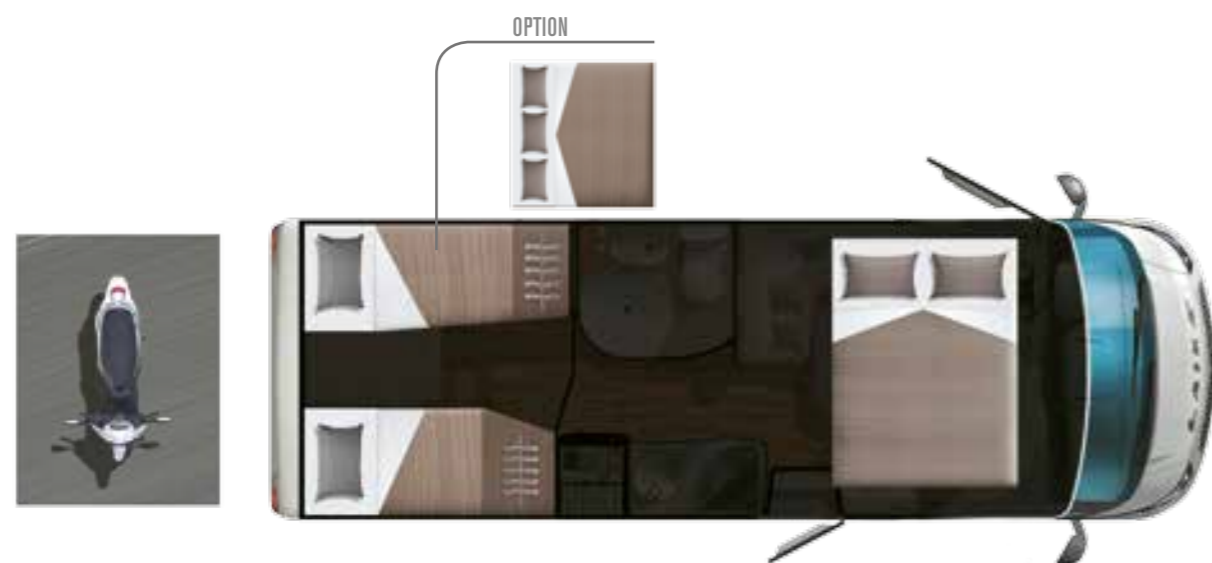
Ducato 35  
2.300 cc  
130 CV  
Turbo Diesel Common Rail

Posti omologati

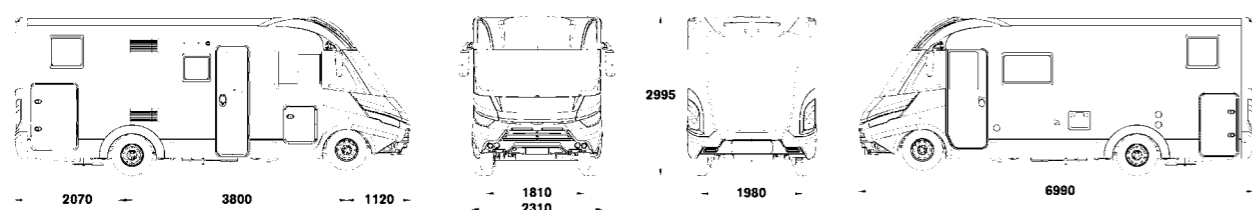
Posti letto

Per l'elenco dettagliato delle caratteristiche, le limitazioni e gli accessori consultare le schede tecniche

### DISPOSIZIONE INTERNA



### MISURE ESTERNE



## 610



Lunghezza	6.740 mm
Larghezza	2.310 mm
Altezza	2.995 mm

Ducato 35  
2.300 cc  
130 CV  
Turbo Diesel Common Rail

Posti omologati

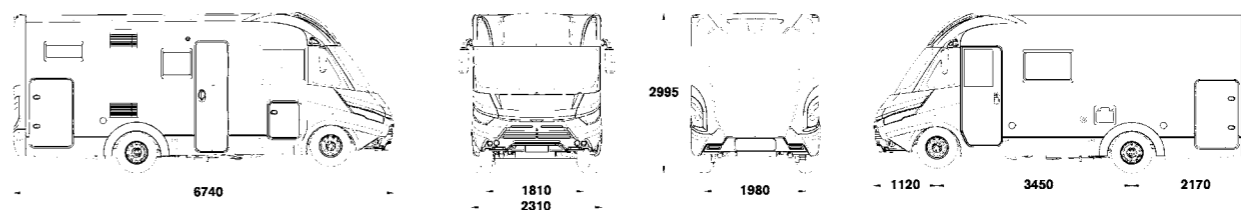
Posti letto

Per l'elenco dettagliato delle caratteristiche, le limitazioni e gli accessori consultare le schede tecniche

### DISPOSIZIONE INTERNA



### MISURE ESTERNE





## 612

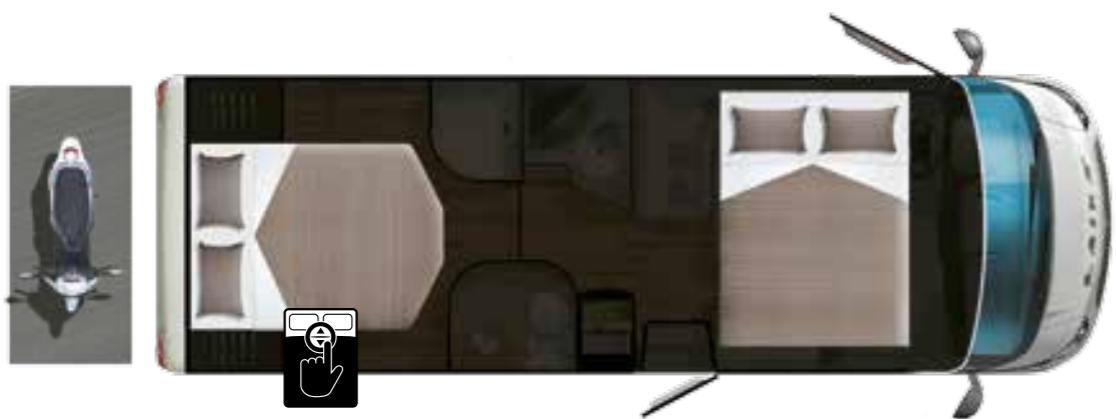


Lunghezza	6.990 mm	Ducato 35
Larghezza	2.310 mm	2.300 cc
Altezza	2.995 mm	130 CV
		Turbo Diesel Common Rail

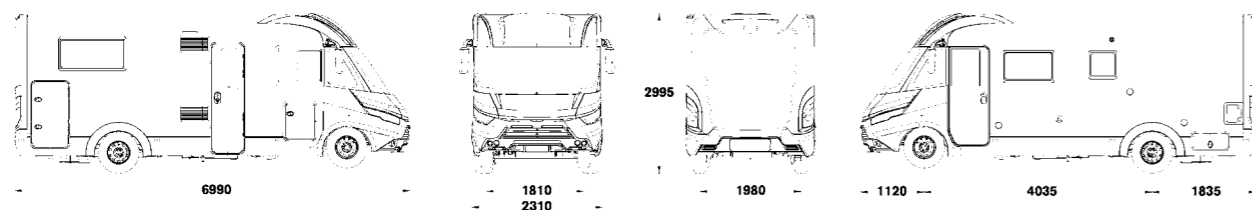
Posti omologati	👤👤👤👤 (👤)
Posti letto	👤👤👤👤 (👤)

Per l'elenco dettagliato delle caratteristiche, le limitazioni e gli accessori consultare le schede tecniche

### DISPOSIZIONE INTERNA



### MISURE ESTERNE



## 690



Lunghezza	6.990 mm	Ducato 35
Larghezza	2.310 mm	2.300 cc
Altezza	2.995 mm	130 CV
		Turbo Diesel Common Rail

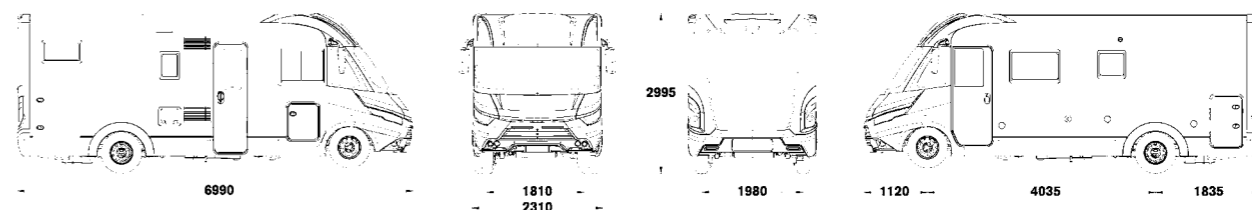
Posti omologati	👤👤👤👤 (👤)
Posti letto	👤👤👤👤 (👤)

Per l'elenco dettagliato delle caratteristiche, le limitazioni e gli accessori consultare le schede tecniche

### DISPOSIZIONE INTERNA



### MISURE ESTERNE



## 691



Lunghezza	6.990 mm	Ducato 35
Larghezza	2.310 mm	2.300 cc
Altezza	2.995 mm	130 CV
		Turbo Diesel Common Rail

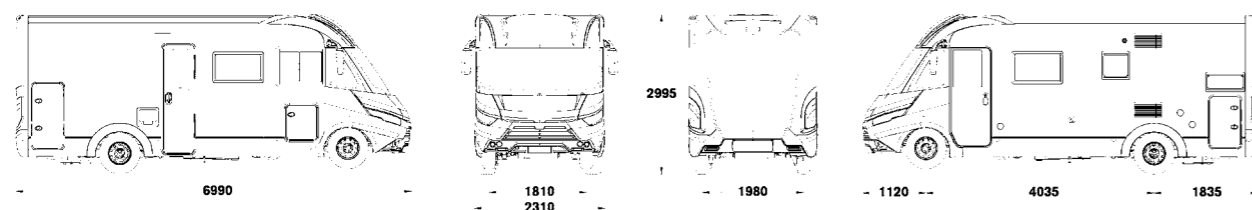
Posti omologati	👤👤👤👤 (👤)
Posti letto	👤👤👤👤 (👤)

Per l'elenco dettagliato delle caratteristiche, le limitazioni e gli accessori consultare le schede tecniche

### DISPOSIZIONE INTERNA



### MISURE ESTERNE



## 709



Lunghezza	7.490 mm	Ducato 35
Larghezza	2.310 mm	2.300 cc
Altezza	2.995 mm	130 CV
		Turbo Diesel Common Rail

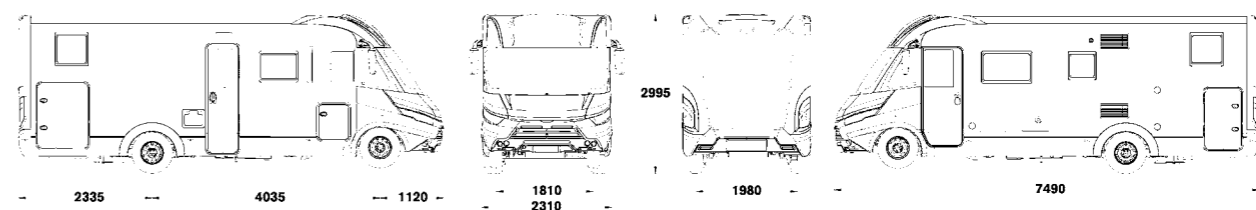
Posti omologati	👤👤👤👤 (👤)
Posti letto	👤👤👤👤 (👤)

Per l'elenco dettagliato delle caratteristiche, le limitazioni e gli accessori consultare le schede tecniche

### DISPOSIZIONE INTERNA



### MISURE ESTERNE



## 710

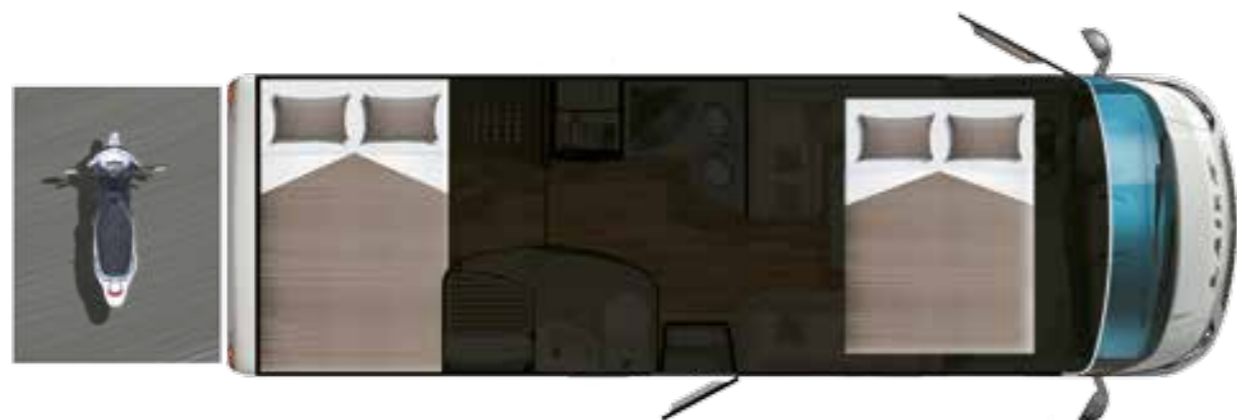


Lunghezza	7.490 mm	Ducato 35
Larghezza	2.310 mm	2.300 cc
Altezza	2.995 mm	130 CV
		Turbo Diesel Common Rail

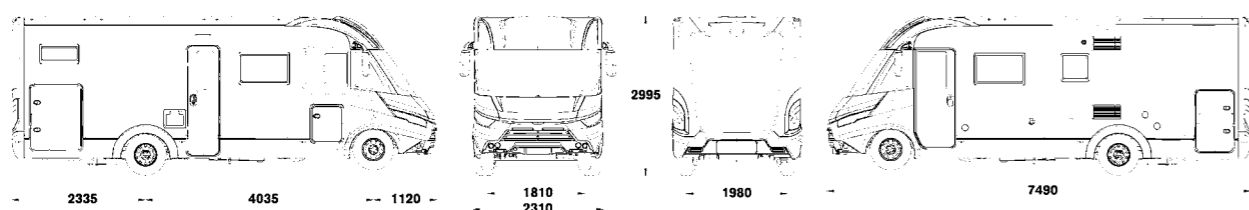
Posti omologati	
Posti letto	

Per l'elenco dettagliato delle caratteristiche, le limitazioni e gli accessori consultare le schede tecniche

### DISPOSIZIONE INTERNA



### MISURE ESTERNE



## 712

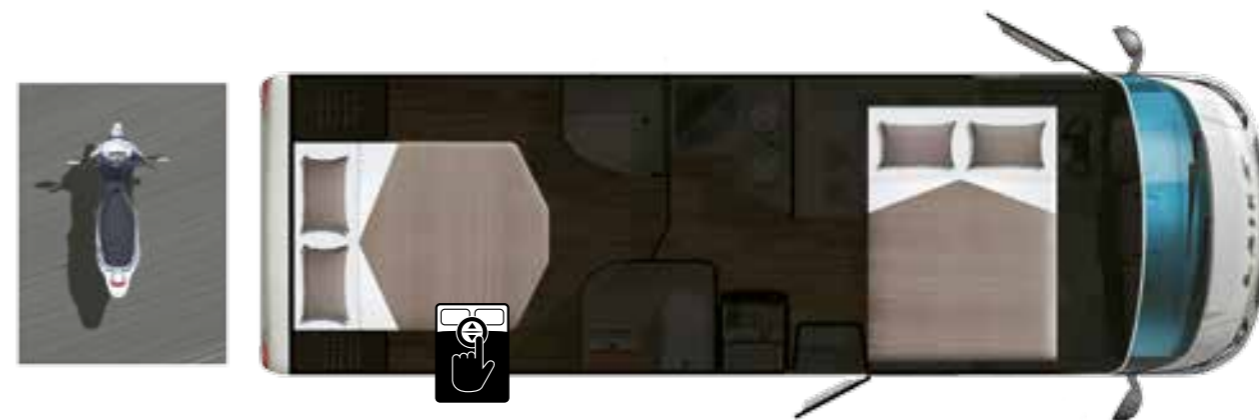


Lunghezza	7.490 mm	Ducato 35
Larghezza	2.310 mm	2.300 cc
Altezza	2.995 mm	130 CV
		Turbo Diesel Common Rail

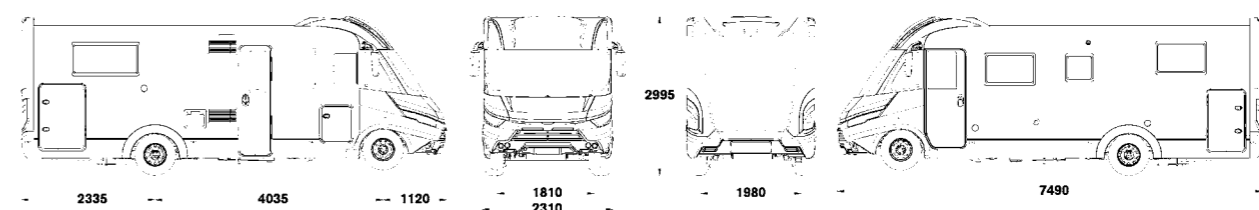
Posti omologati	
Posti letto	

Per l'elenco dettagliato delle caratteristiche, le limitazioni e gli accessori consultare le schede tecniche

### DISPOSIZIONE INTERNA



### MISURE ESTERNE





## ECOVIP PROFILATI

Gli Ecovip profilati sono veicoli per chi cerca grandi capacità di stivaggio e massima ergonomia.

Per chi vuole il miglior rapporto di abitabilità tra zona giorno e zona notte. Lasciatevi conquistare dalla versatilità e dal comfort degli Ecovip profilati.

MODELLI	300	305	309	310	312	390	409	412
---------	-----	-----	-----	-----	-----	-----	-----	-----

PER OGNI MODELLO ECOVIP PROFILATO  
SONO DISPONIBILI DIVERSE CONFIGURAZIONI DI ESSENZE E TAPPEZZERIA

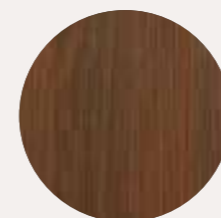
### ESSENZE



Rovere trentino

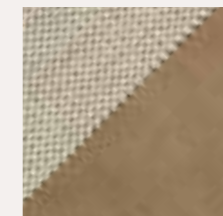


Olmo toscano

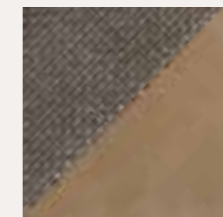


Noce melinga

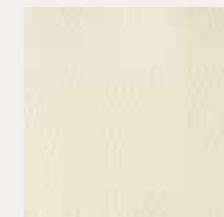
### TAPPEZZERIE



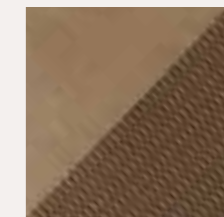
Chianti



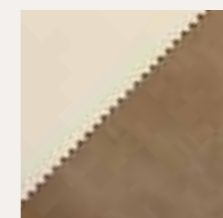
Arezzo



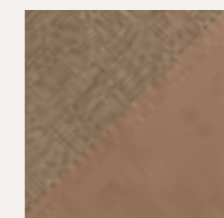
Firenze



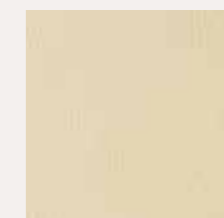
Pistoia



Vinci



Certaldo



Vera Pelle / Vip Club

SERIE  OPTION

ECOVIP PROFILATI

## Caratteristiche principali



- Le pareti sono rivestite esternamente in alluminio: non ingialliscono e si mantengono brillanti e lucide nel tempo
- Coibentazione perfetta del tetto in vetroresina ad alto spessore
- Cupolino fortemente coibentato
- Fari con cornice nera e griglia motore abbinata con inserti cromati
- Massimo Comfort grazie all'altezza interna di 210 cm
- Sottopavimento in vetroresina
- Controtelaio zincato a caldo
- Grande garage e gavoni per stivare tutto il necessario
- Ossatura di pareti e tetto in poliuretano



I Profilati Ecovip sono progettati pensando sempre alla praticità di chi li vive ogni giorno. Tanto spazio, soluzioni intelligenti per lo stivaggio e per i momenti di relax, i Profilati Ecovip non sono solo belli, ma davvero pratici.



### Altezza interna di 210 cm

I profilati Ecovip sono dedicati anche ai più alti: l'altezza interna è di 210 cm.



### Tanto spazio sotto al letto

Sotto il letto basculante a scomparsa (opt.) si ricava un'altezza utile di 195 cm, per garantire perfetta abitabilità.



### Un tavolo versatile

Il tavolo si può posizionare a piacere, per avere più posto nel living.



### Stivaggio completo

Dentro il camper c'è tantissimo spazio per sfruttare lo stivaggio anche in altezza, grazie ai pensili alti fino a 54 cm e profondi di 40 cm.



### Spazi ottimizzati

Tutto lo spazio interno è progettato per sfruttare al meglio l'abitabilità dei Profilati Ecovip.



### Illuminazione a LED

Tutta l'illuminazione interna è a LED per tenere al minimo i consumi, ma al massimo la resa.



### Zona giorno senza scalini

Nessun rischio di inciampare: il pavimento della zona giorno è su un unico livello, senza scalini.



### Garage modulare

Ripiani e mensole pieghevoli conferiscono agilità alla manovre di carico e permettono di organizzare al meglio i vani di carico.



### Altezza variabile

Nell'Ecovip 305, grazie al letto posteriore a movimentazione elettrica, l'altezza del garage si adatta alle necessità di stivaggio.

## ECOVIP PROFILATI Dinette e cucina



Da cosa nasce l'atmosfera? Dalla presenza delle persone, ma anche dalla scelta di soluzioni ergonomiche per ottenere il massimo di abilità ed efficienza, dal mobilio di design, dalle tappezzerie originali, fino ai ripiani cangianti.



Cucina da masterchef! Le cucine degli Ecovip Profilati sono state studiate per utilizzare in modo sempre più pratico lo spazio per chi cucina tutti i giorni.

Aggiungere un posto in più a tavola (e al divano), è semplicissimo. Con il sistema Sofa Extension System disponibile di serie basta aggiungere un cuscino per ottenere un posto in più a sedere.



# ECOVIP PROFILATI

## Zona notte



I letti Laika hanno doghe in legno e materassi in Biolatex ad alto spessore, per coccolarti soprattutto nelle ore di riposo. Inoltre, grazie alla porta di separazione tra il giorno e la notte, la privacy totale è garantita. Praticità, funzionalità e design si ritrovano in questi angoli di paradiso.



### 300

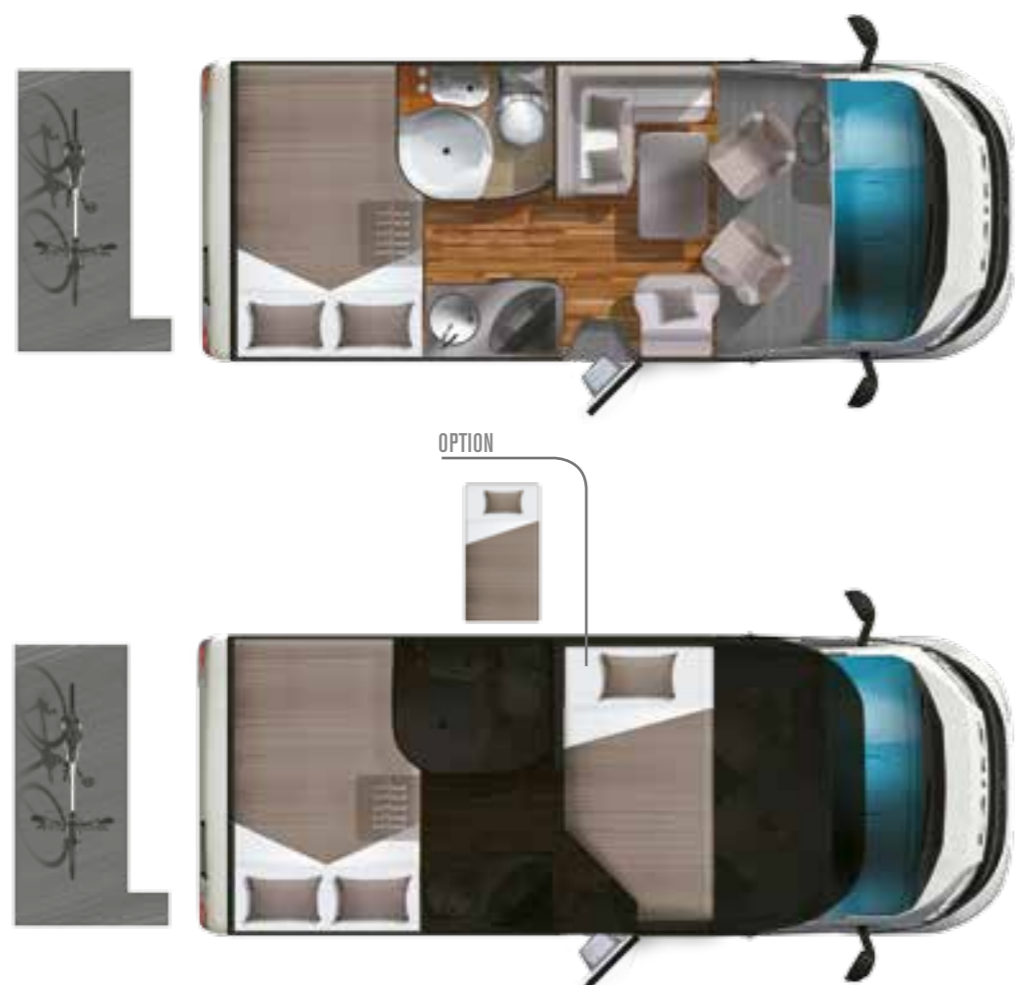


Lunghezza	5.990 mm	Ducato 35
Larghezza	2.300 mm	2.300 cc
Altezza	2.920 mm	130 CV
		Turbo Diesel Common Rail

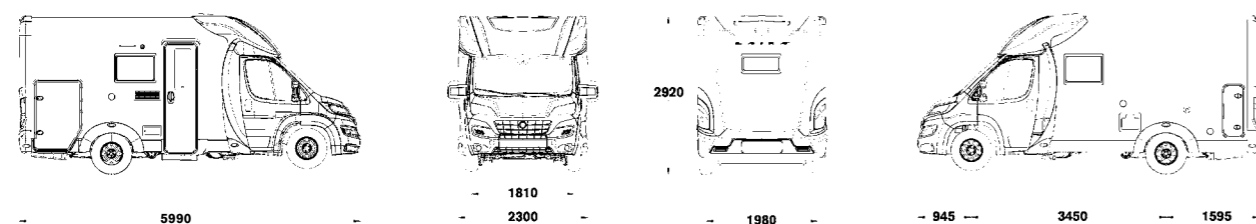
Posti omologati	
Posti letto	

Per l'elenco dettagliato delle caratteristiche, le limitazioni e gli accessori consultare le schede tecniche

#### DISPOSIZIONE INTERNA



#### MISURE ESTERNE



### 305

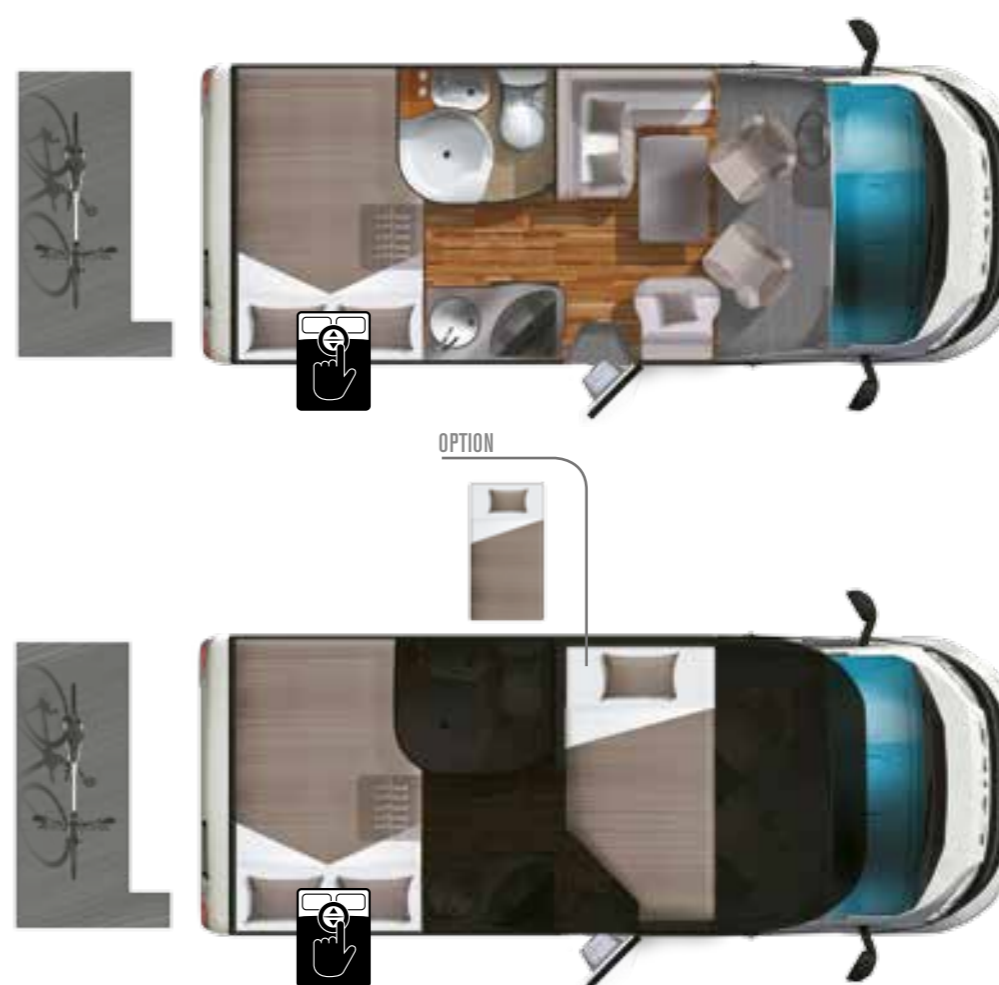


Lunghezza	5.990 mm	Ducato 35
Larghezza	2.300 mm	2.300 cc
Altezza	2.920 mm	130 CV
		Turbo Diesel Common Rail

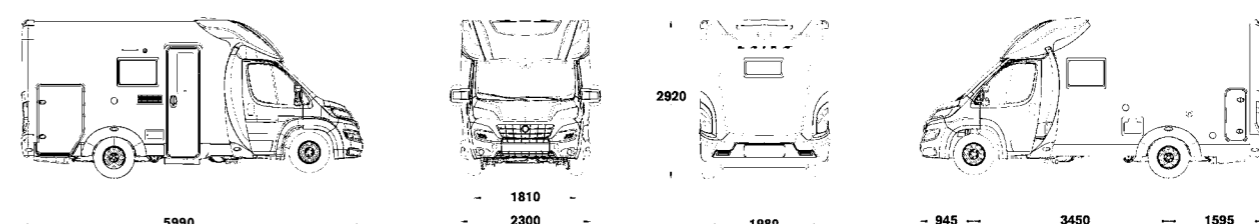
Posti omologati	
Posti letto	

Per l'elenco dettagliato delle caratteristiche, le limitazioni e gli accessori consultare le schede tecniche

#### DISPOSIZIONE INTERNA



#### MISURE ESTERNE





### 309

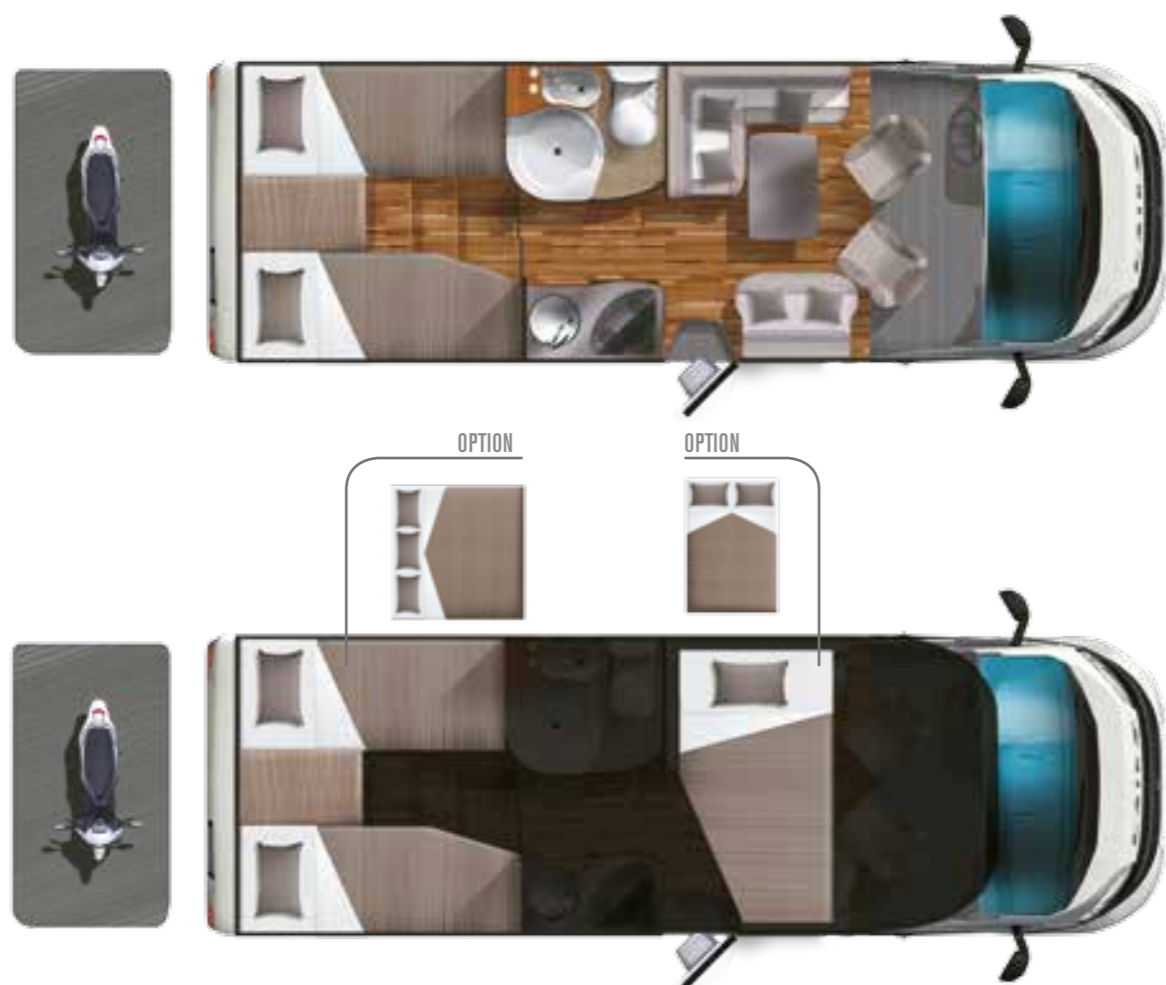


Lunghezza	6.990 mm	Ducato 35
Larghezza	2.300 mm	2.300 cc
Altezza	2.920 mm	130 CV
		Turbo Diesel Common Rail

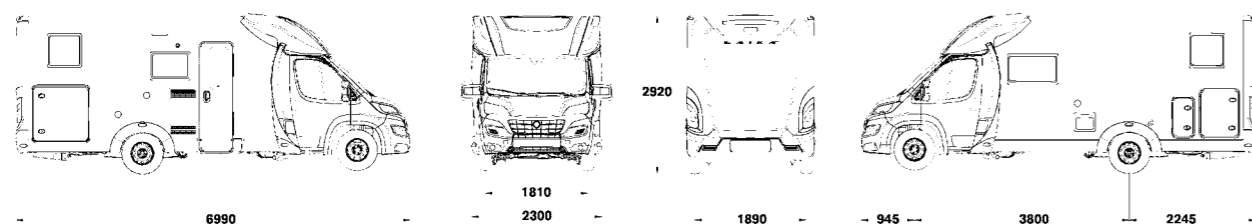
Posti omologati	
Posti letto	

Per l'elenco dettagliato delle caratteristiche, le limitazioni e gli accessori consultare le schede tecniche

#### DISPOSIZIONE INTERNA



#### MISURE ESTERNE



### 310

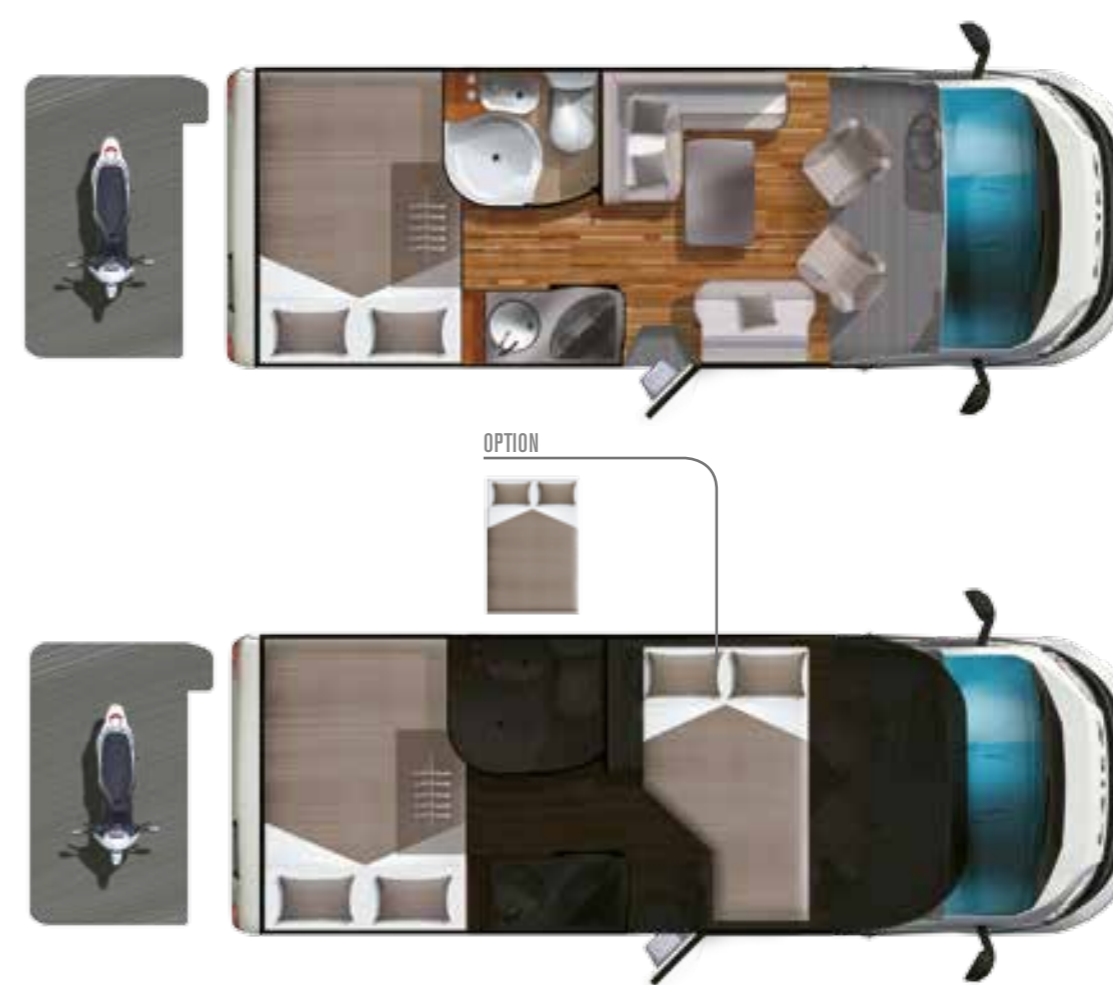


Lunghezza	6.590 mm	Ducato 35
Larghezza	2.300 mm	2.300 cc
Altezza	2.920 mm	130 CV
		Turbo Diesel Common Rail

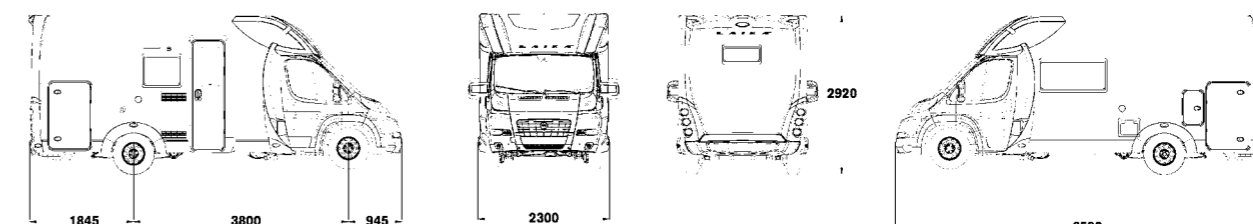
Posti omologati	
Posti letto	

Per l'elenco dettagliato delle caratteristiche, le limitazioni e gli accessori consultare le schede tecniche

#### DISPOSIZIONE INTERNA



#### MISURE ESTERNE



**312**

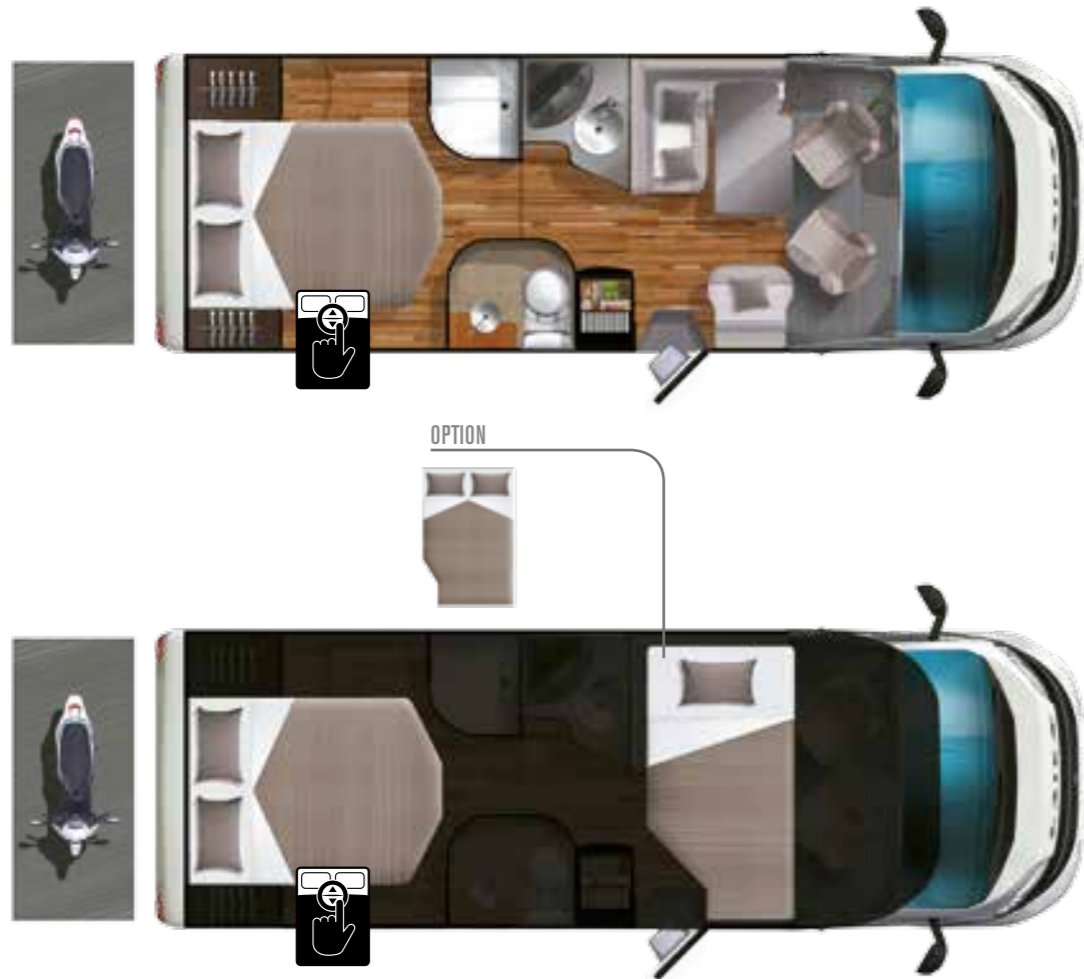


Lunghezza	6.990 mm	Ducato 35
Larghezza	2.300 mm	2.300 cc
Altezza	2.920 mm	130 CV
		Turbo Diesel Common Rail

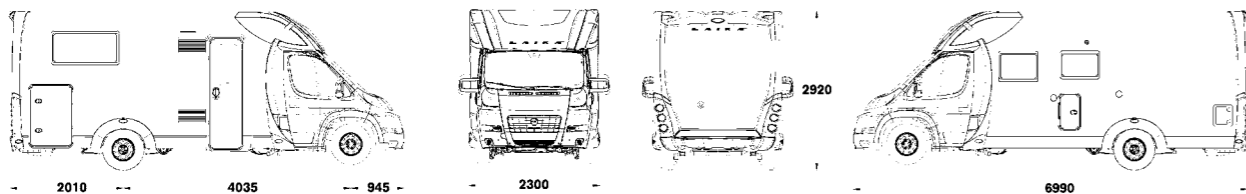
Posti omologati	
Posti letto	

Per l'elenco dettagliato delle caratteristiche, le limitazioni e gli accessori consultare le schede tecniche

**DISPOSIZIONE INTERNA**



**MISURE ESTERNE**



**390**

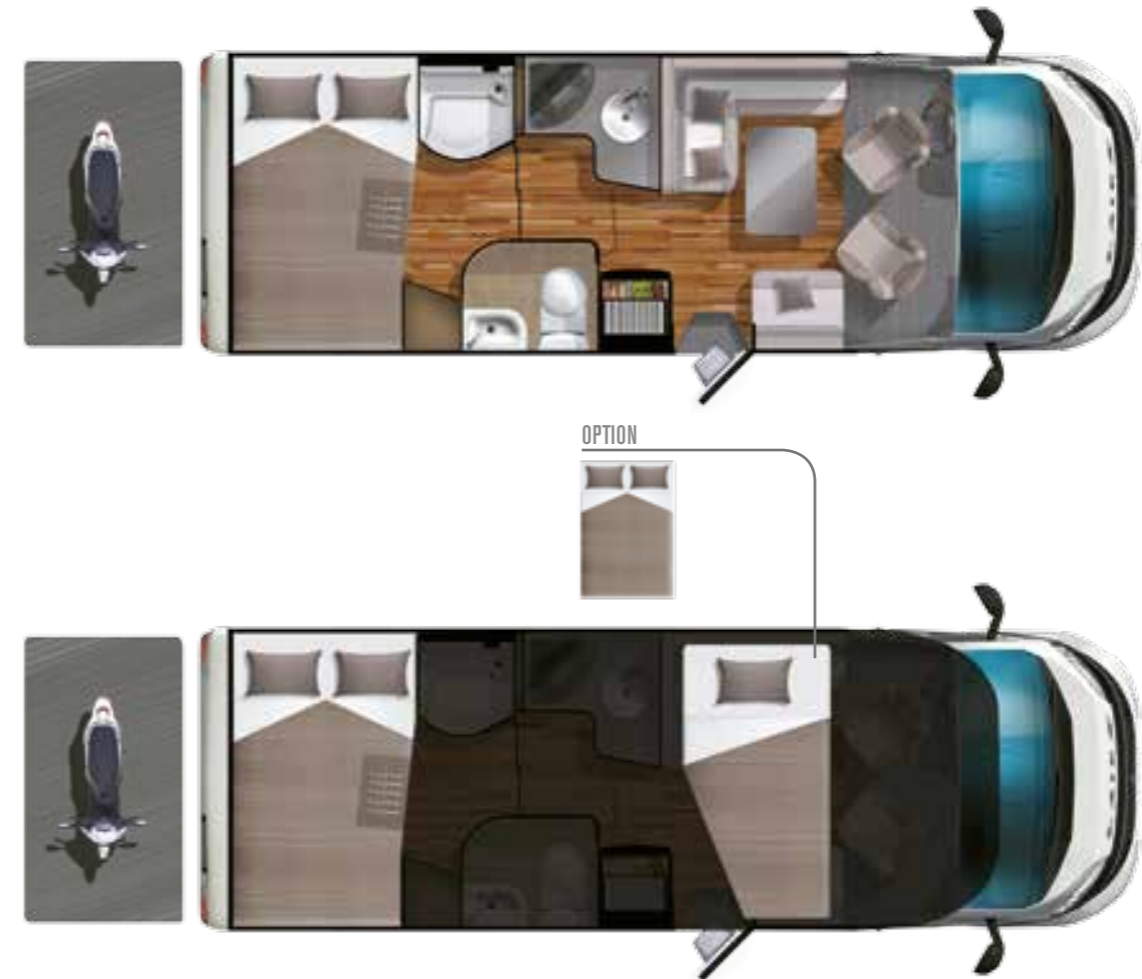


Lunghezza	6.999 mm	Ducato 35
Larghezza	2.300 mm	2.300 cc
Altezza	2.920 mm	130 CV
		Turbo Diesel Common Rail

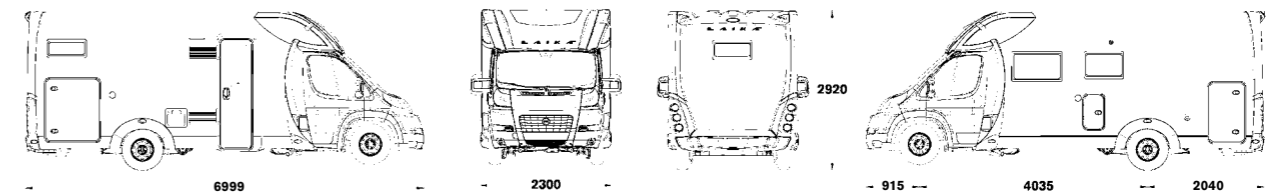
Posti omologati	
Posti letto	

Per l'elenco dettagliato delle caratteristiche, le limitazioni e gli accessori consultare le schede tecniche

**DISPOSIZIONE INTERNA**



**MISURE ESTERNE**



409

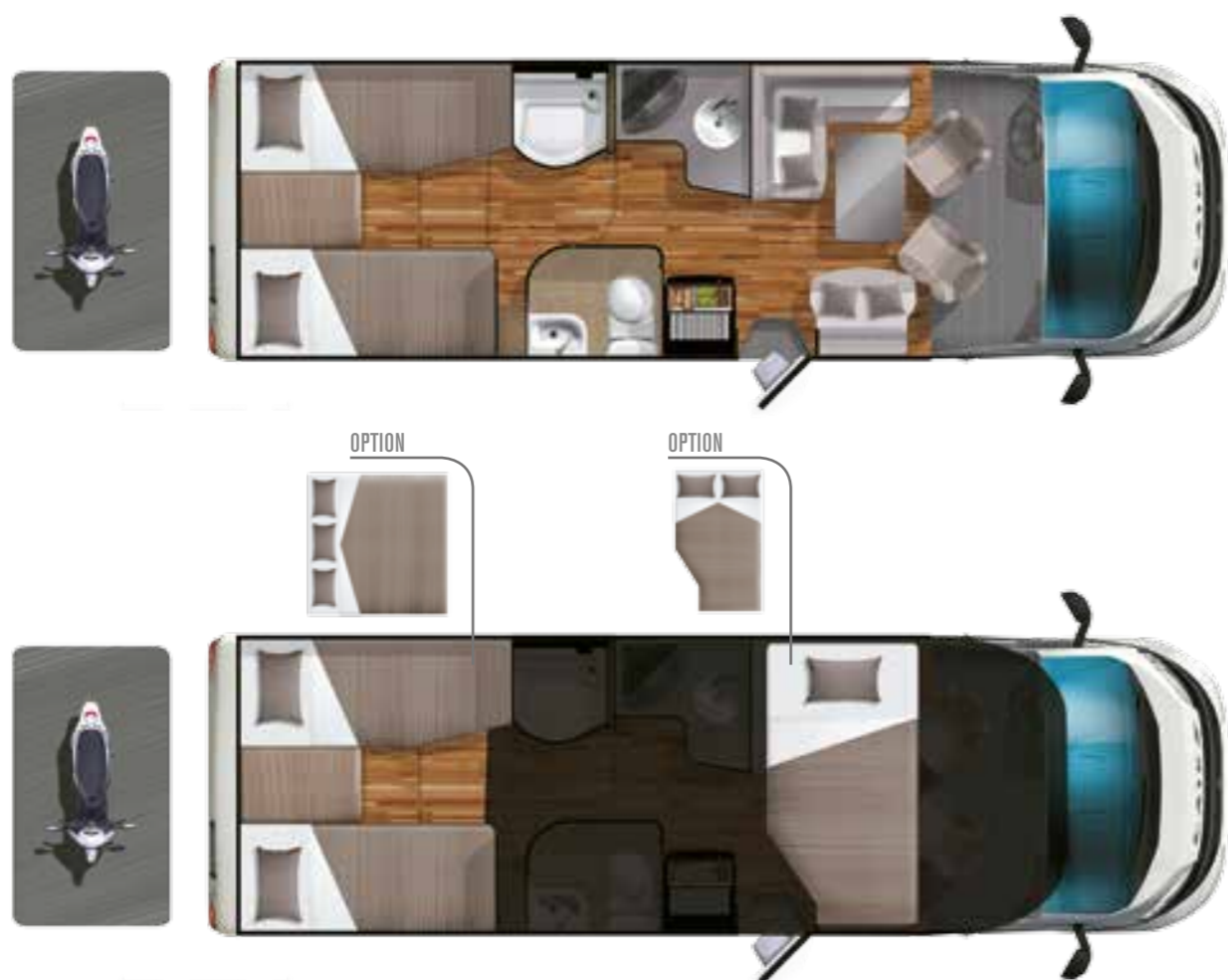


Lunghezza	7.490 mm	Ducato 35
Larghezza	2.300 mm	2.300 cc
Altezza	2.920 mm	130 CV
		Turbo Diesel Common Rail

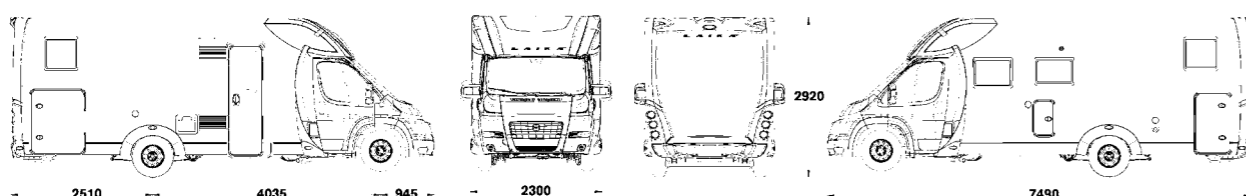
Posti omologati	👤👤👤👤 (👤)
Posti letto	👤👤👤 (👤👤)

Per l'elenco dettagliato delle caratteristiche, le limitazioni e gli accessori consultare le schede tecniche

DISPOSIZIONE INTERNA



MISURE ESTERNE



412

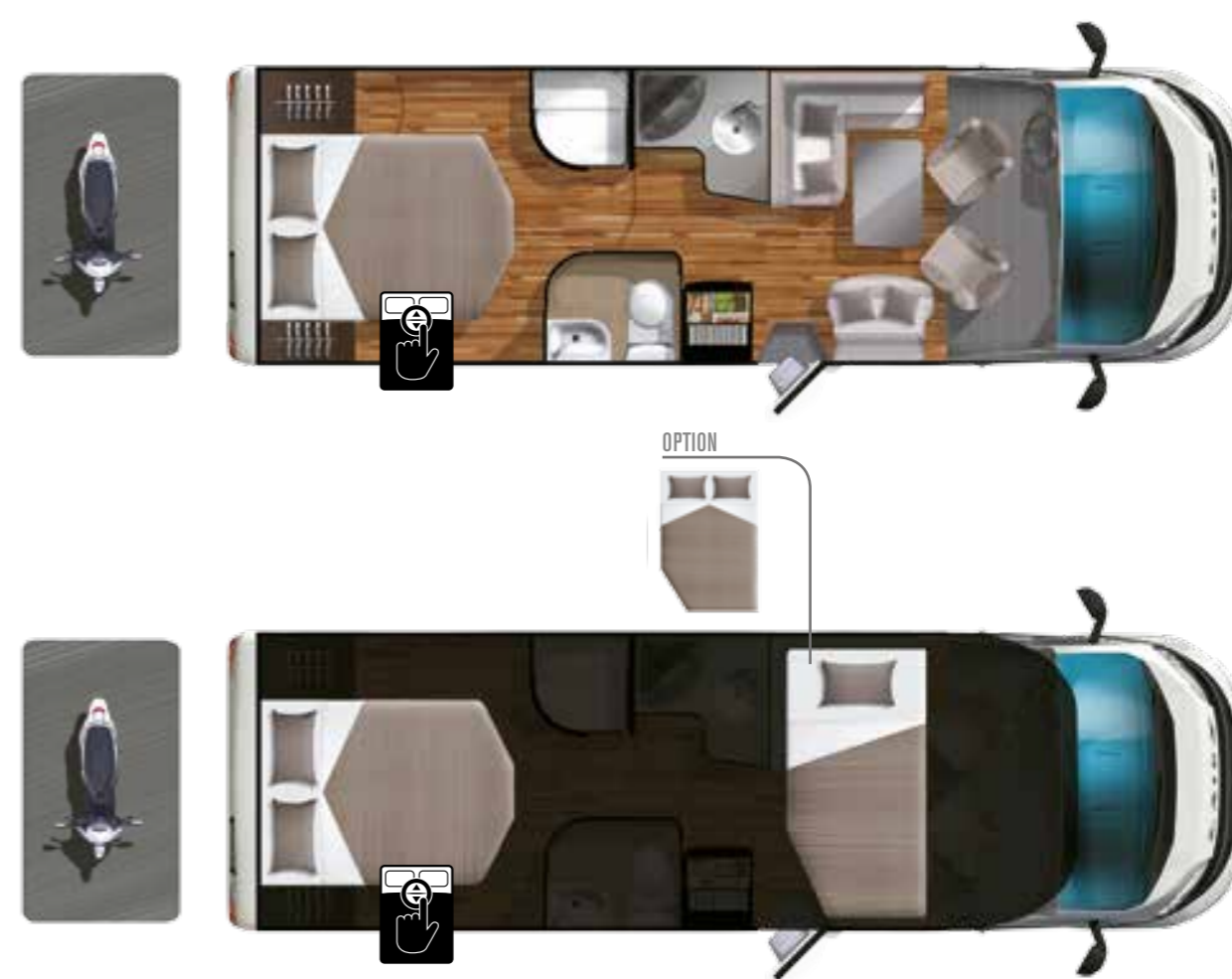


Lunghezza	7.490 mm	Ducato 35
Larghezza	2.300 mm	2.300 cc
Altezza	2.920 mm	130 CV
		Turbo Diesel Common Rail

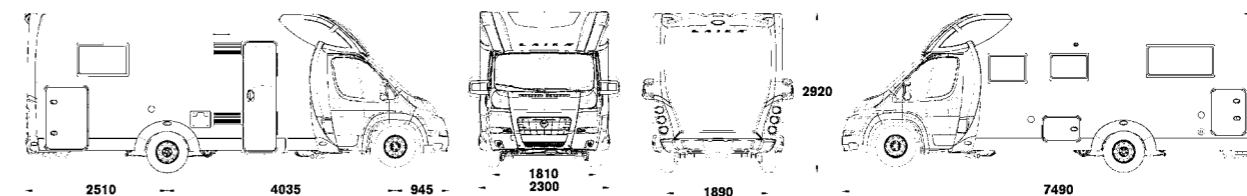
Posti omologati	👤👤👤👤 (👤)
Posti letto	👤👤👤 (👤👤)

Per l'elenco dettagliato delle caratteristiche, le limitazioni e gli accessori consultare le schede tecniche

DISPOSIZIONE INTERNA



MISURE ESTERNE





## ECOVIP MANSARDATI

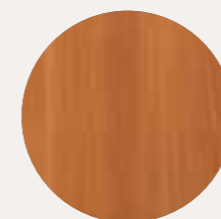
Perfetto anche per le famiglie più esigenti.  
Per chi vuole un investimento sicuro, un camper fatto per durare nel tempo e per soddisfare tutte le esigenze, anche quelle dei più piccoli.  
Con la firma inconfondibile delle due finestre in mansarda.

MODELLI 1 2 6 9



PER OGNI MODELLO ECOVIP MANSARDATO  
SONO DISPONIBILI DIVERSE CONFIGURAZIONI DI ESSENZE E TAPPEZZERIA

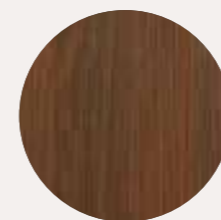
### ESSENZE



Rovere trentino

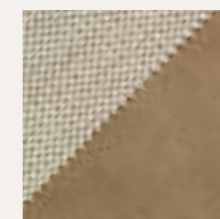


Olmo toscano

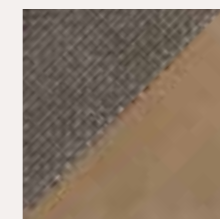


Noce melinga

### TAPPEZZERIE



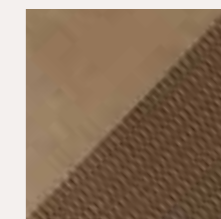
Chianti



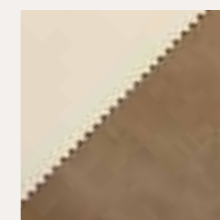
Arezzo



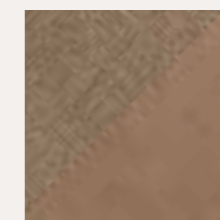
Firenze



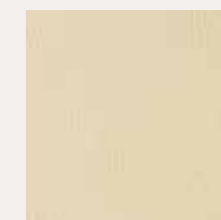
Pistoia



Vinci



Certaldo



Vera Pelle / Vip Club

SERIE  OPTION

ECOVIP MANSARDATI

## Caratteristiche principali

- Le pareti sono rivestite esternamente in alluminio: non ingialliscono e si mantengono brillanti e lucide nel tempo
- Coibentazione perfetta grazie al tetto in vetroresina ad alto spessore
- Doppia finestra in mansarda
- Ossatura di pareti e tetto in poliuretano
- Raccordo perfetto tra cabina e cellula
- Serbatoi riscaldati in posizione antigelo
- Doppio pavimento passante riscaldato e sotto pavimento in vetroresina
- Controtelaio zincato a caldo



I Mansardati Ecovip sono progettati per rendere la vita a bordo un vero piacere per tutti! Interni spaziosi e raffinati, insieme a elementi tecnologici e progettuali per semplificare tutte le operazioni della vita quotidiana.

I Mansardati Ecovip, inoltre, mantenendo sempre alto il loro valore sul mercato dell'usato, sono un ottimo investimento.



### Maxi living

Nel living, per avere ancora più spazio, è possibile abbattere il tavolo a parete.



### Maxi mansarda

La mansarda ha un'altezza interna utile dal materasso di ben 74 cm, ed è dotata di un letto con doghe di legno e materasso extra-comfort Wellness.



### Materassi in BioLatex

Con i materassi in biolates, antibatterici per definizione, si ha subito una sensazione di piacevolezza tattile. Sono anche forniti con coprimaterassi traspiranti, rimovibili e lavabili in lavatrice.



### Soffitto imbottito

Il rivestimento del soffitto non è solo elegante, ma ha anche un forte potere isolante.



### Ecovip 6. Un miracolo di spazio

6 posti letto, 6 posti omologati, 6 posti pranzo su solo 6,25 mt con sofa Extension System di serie.



### Cucinare come a casa

Il piano della cucina ad alta resistenza è dotato di un miscelatore in acciaio a collo di cigno e angolo cottura a 4 fuochi.



### Garage

Nei modelli con garage, un pratico binario appendiabiti, di quasi due mt di lunghezza, vi permetterà di appendere l'abbigliamento sportivo e le giacche più ingombranti.



### Maxi gavone nel sottopavimento

È possibile accedere al gavone da entrambi i lati del camper (nell'Ecovip 6 solo da un lato), in modo da agevolare le operazioni di carico e scarico.



### Impiantistica domestica

Scarichi sifonati da 40 mm di diametro. Serbatoi in posizione antigelo con sfiato esterno.

ECOVIP MANSARDATI

## Dinette e cucina



Nei Mansardati Ecovip la vita si muove liberamente, perché c'è spazio per tutto. Spazio per cucinare, per giocare, per chiacchierare. Spazio per sognare, per stare insieme, per rilassarsi.

L'ambiente interno, elegante e tecnologico, è progettato per ospitare anche 6 persone e per rendere la vita a bordo un piacere per tutti!



2

Cappa aspirante, luci a led integrate, miscelatore ergonomico, frigorifero da 160 lt: tutto di serie!



1



Per l'inverno le mansarde Ecovip hanno uno speciale sistema di riscaldamento e sono rivestite con un materiale coibentante di alta qualità. Un pratico interruttore permette di accendere una luce di cortesia notturna nella zona notte della cellula.



1

1



Lunghezza	7.206 mm	Ducato 35
Larghezza	2.300 mm	2.300 cc
Altezza	3.200 mm	130 CV
		Turbo Diesel Common Rail

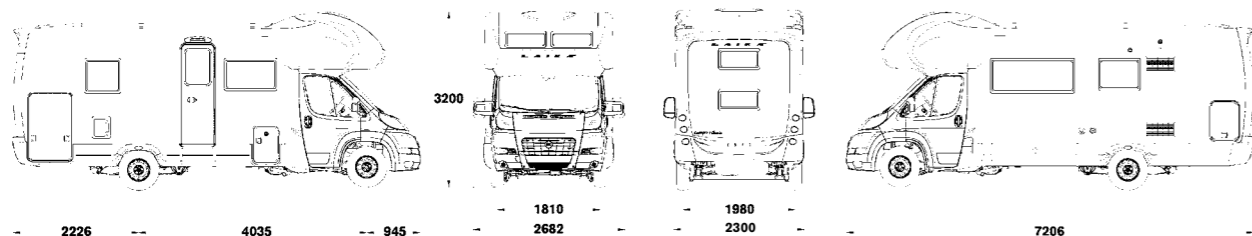
Posti omologati	👤👤👤👤 (👤)
Posti letto	👤👤👤👤

Per l'elenco dettagliato delle caratteristiche, le limitazioni e gli accessori consultare le schede tecniche

DISPOSIZIONE INTERNA



MISURE ESTERNE



2



Lunghezza	7.206 mm	Ducato 35
Larghezza	2.300 mm	2.300 cc
Altezza	3.200 mm	130 CV
		Turbo Diesel Common Rail

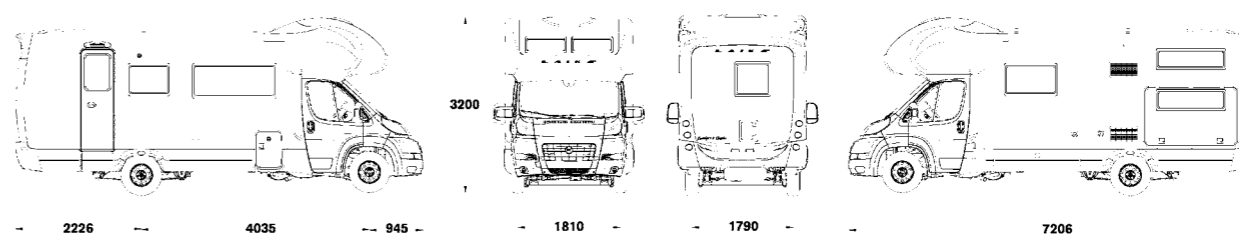
Posti omologati	👤👤👤👤 (👤)
Posti letto	👤👤👤👤

Per l'elenco dettagliato delle caratteristiche, le limitazioni e gli accessori consultare le schede tecniche

DISPOSIZIONE INTERNA



MISURE ESTERNE



6



Lunghezza	6.250 mm	Ducato 35
Larghezza	2.300 mm	2.300 cc
Altezza	3.200 mm	130 CV
		Turbo Diesel Common Rail

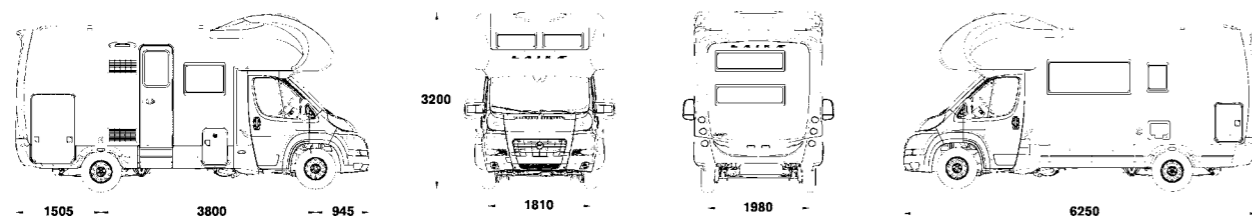
Posti omologati	👤👤👤👤👤
Posti letto	👤👤👤👤👤

Per l'elenco dettagliato delle caratteristiche, le limitazioni e gli accessori consultare le schede tecniche

DISPOSIZIONE INTERNA



MISURE ESTERNE



9



Lunghezza	7.206 mm	Ducato 35
Larghezza	2.300 mm	2.300 cc
Altezza	3.200 mm	130 CV
		Turbo Diesel Common Rail

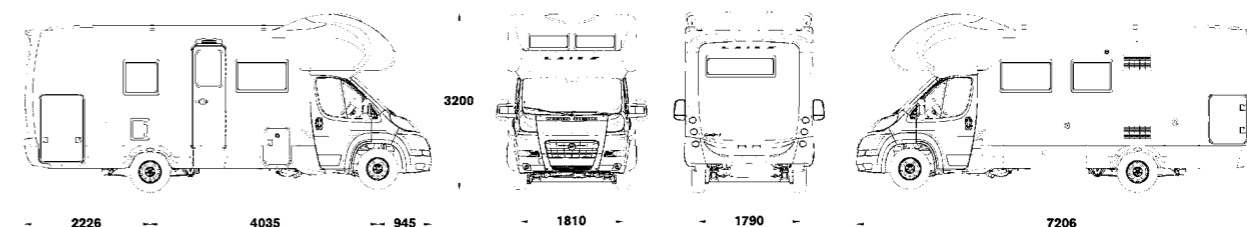
Posti omologati	👤👤👤
Posti letto	👤👤👤👤👤

Per l'elenco dettagliato delle caratteristiche, le limitazioni e gli accessori consultare le schede tecniche

DISPOSIZIONE INTERNA



MISURE ESTERNE







## KREOS MOTORHOME

L'innovazione ha sempre personalità, come i Kreos Motorhome. Soluzioni tecniche ai massimi livelli, materiali di ottima qualità, particolari eleganti e il design esterno, rendono questi camper i perfetti compagni di viaggio, in tutte le vostre avventure. Bellezza e tecnica per un piacere integrale.

MODELLI 7009 7010 7012

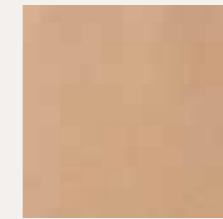
PER OGNI MODELLO KREOS  
SONO DISPONIBILI DIVERSI TIPI DI TAPPEZZERIE E RIVESTIMENTI

### ESSENZE



Rovere trentino

### TAPPEZZERIE



Lucca

### RIVESTIMENTI



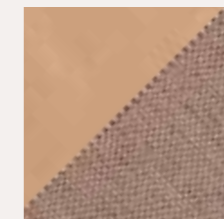
Alcantara



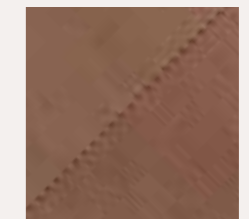
Capitoné



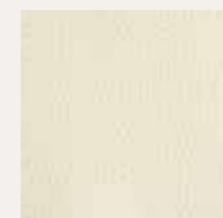
Trento



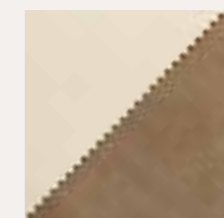
Prato



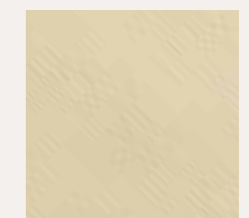
Empoli



Firenze



Vinci



Vera Pelle / Vip Club

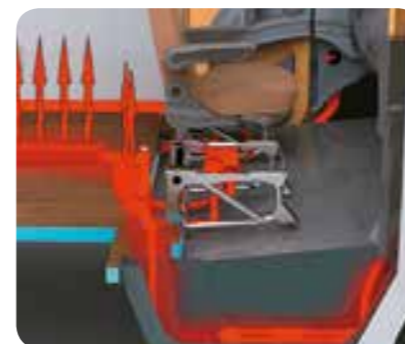
SERIE  OPTION

KREOS MOTORHOME

## Caratteristiche principali



- Le pareti sono rivestite esternamente in alluminio: non ingialliscono e si mantengono brillanti e lucide nel tempo
- Coibentazione perfetta grazie al tetto in vetroresina ad alto spessore
- Specchi retrovisori "tipo bus" verniciati, elettrici con grandangolo
- Design esclusivo Laika con griglia di raffreddamento motore in alluminio
- Fari a LED anteriori e posteriori
- Doppio pavimento passante con sistema di coibentazione a massima efficienza, con riscaldamento e illuminazione
- Telaio AL-KO
- Ossatura di pareti e tetto in poliuretano



### Laika Thermocab System®

Questo avanzato sistema di riscaldamento prevede che radiatori e bocchette d'aria calda siano presenti anche sotto i sedili, nella zona perimetrale delle porte, sopra al cruscotto, per garantire il miglior riscaldamento possibile in cabina.



### Oscuranti cabina

Tutta la cabina guida è dotata di serie di oscuranti scorrevoli a doppio strato. L'oscurante termico a movimentazione verticale (opt.) è pensato per chi vuole aggiungere ancora un'ulteriore protezione termica e creare una camera d'aria tra i due oscuranti.



### Test in camera del freddo

Lo spessore del pavimento, pareti e tetto, il tipo di materiale isolante e la sua densità, rendono tutti i veicoli Laika particolarmente idonei all'utilizzo invernale come dimostrano i test di coibentazione nella camera del freddo (con temperature fino a -20°).



### Laika Welcome Home System

Il tuo Laika ti accoglie appena rientri: quando sblocchi il veicolo si accende la luce esterna, una luce interna e si apre la pedana per salire.



### Lusso

Il rivestimento in "pelle" del cruscotto impreziosisce l'atmosfera del camper.



### Poltrone cabina

Le poltrone della cabina sono ergonomiche e confortevoli.



### Maxi Garage

In garage il pavimento è ribassato - per essere più capiente - e resistente. Completano la dotazione due portelloni di serie, due fonti luminose, una presa 12v/130v e un'asta appendiabiti.



### Doppio pavimento, maxi volume

Grandi dimensioni per il doppio pavimento (altezza utile fino a 35 cm), illuminato, rivestito in alto e basso in vetroresina e accessibile - di serie - da entrambi i lati.



### Fari posteriori a LED

I materiali utilizzati sono provenienti dal settore nautico e automobilistico. A richiesta, il paraurti posteriore può essere dotato di un portamoto a scomparsa.

KREOS MOTORHOME

## Dinette



Tanto spazio, comfort ed ergonomia, con sempre un focus sulla funzionalità degli arredi e degli ambienti.

Le linee di design del cruscotto si estendono anche alle porte della cabina guida creando un effetto unitario e armonico.

Nei Kreos Motorhome tutto è calcolato nel minimo dettaglio.



KREOS MOTORHOME

## Zona notte



Il lusso della zona notte, arredata con le attenzioni e i materiali di una suite, vi lascerà senza parole. Anche "sognare" diventa puro piacere con i materassi Laika che grazie ad un'imbottitura di qualità superiore garantiscono un riposo ai massimi livelli.

Le disposizioni interne, nella zona notte, sono ispirate al comfort con generose lunghezze dei letti e la possibilità di creare addirittura tre diverse zone separate da una porta (Kreos 7009) per una totale privacy.



7012



7010




7010



7009



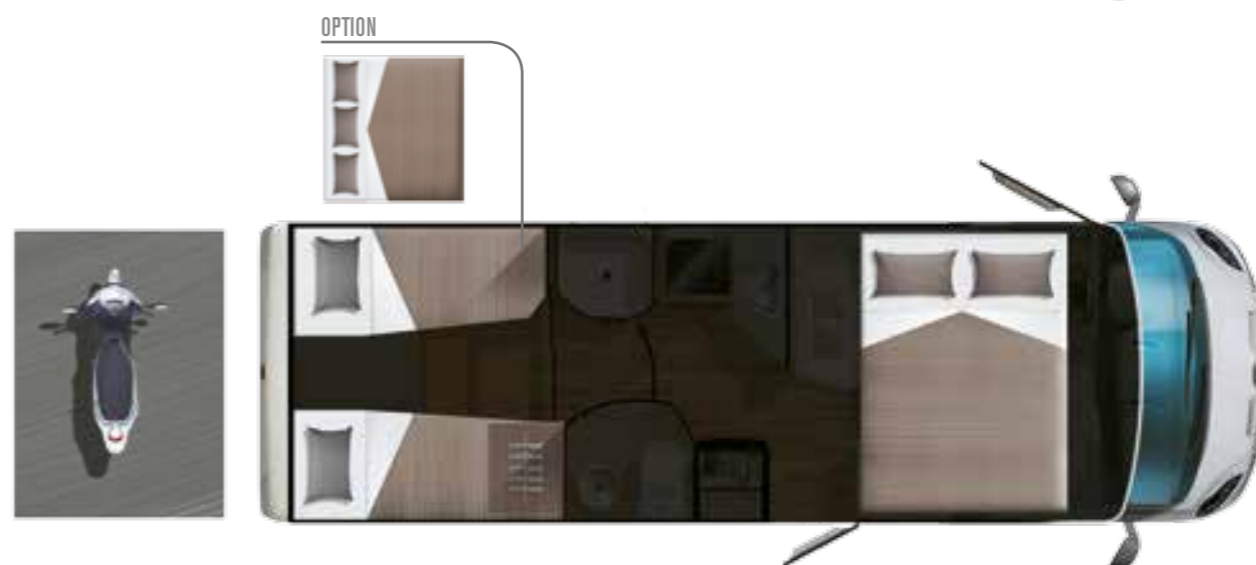
Lunghezza	7.498 mm	Ducato 35 / AL-KO
Larghezza	2.310 mm	2.300 cc
Altezza	2.995 mm	130 CV Turbo Diesel Common Rail

Posti omologati 

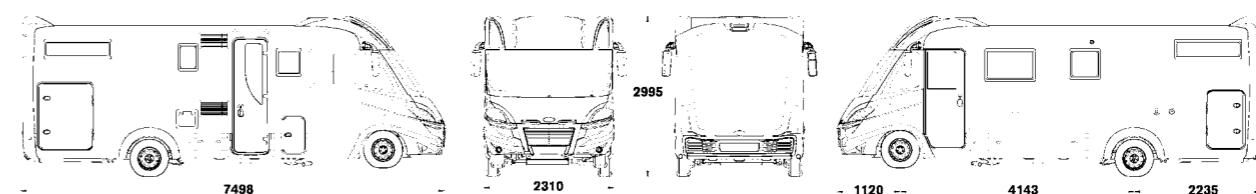
Posti letto 

Per l'elenco dettagliato delle caratteristiche, le limitazioni e gli accessori consultare le schede tecniche

DISPOSIZIONE INTERNA



MISURE ESTERNE



7010



Lunghezza	7.498 mm	Ducato 35 / AL-KO
Larghezza	2.310 mm	2.300 cc
Altezza	2.995 mm	130 CV Turbo Diesel Common Rail

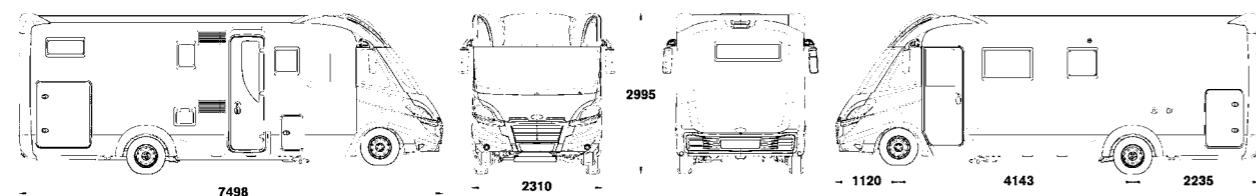
Posti omologati	👤👤👤 (👤👤)
Posti letto	👤👤👤👤 (👤)

Per l'elenco dettagliato delle caratteristiche, le limitazioni e gli accessori consultare le schede tecniche

DISPOSIZIONE INTERNA



MISURE ESTERNE



7012



Lunghezza	7.598 mm	Ducato 35 / AL-KO
Larghezza	2.310 mm	2.300 cc
Altezza	2.995 mm	130 CV Turbo Diesel Common Rail

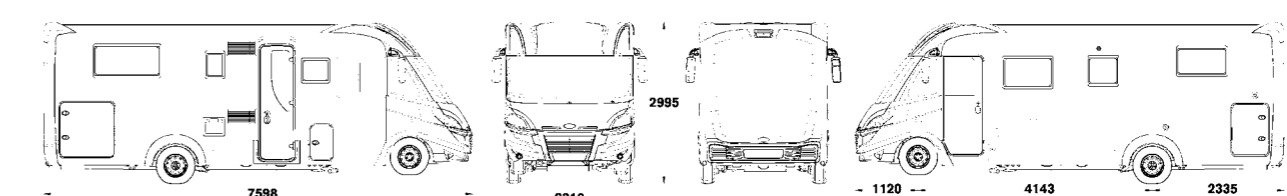
Posti omologati	👤👤👤 (👤👤)
Posti letto	👤👤👤👤 (👤)

Per l'elenco dettagliato delle caratteristiche, le limitazioni e gli accessori consultare le schede tecniche

DISPOSIZIONE INTERNA



MISURE ESTERNE





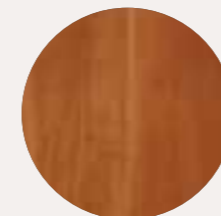
# KREOS PROFILATI 3000/4000

Belli da vedere, innovativi da vivere, tecnologici da utilizzare.  
Realizzati per offrire il top del comfort, anche a basse temperature, i profilati Kreos 3000/4000 non vedono l'ora di stupirvi.  
Veicoli speciali per persone speciali.

MODELLI 3008 3009s 4009 4010 4012

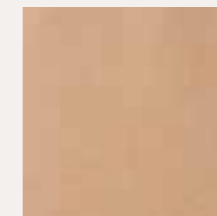
PER OGNI MODELLO KREOS  
SONO DISPONIBILI DIVERSI TIPI DI TAPPEZZERIE E RIVESTIMENTI

### ESSENZE



Rovere trentino

### TAPPEZZERIE



Lucca

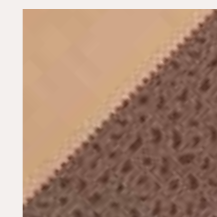
### RIVESTIMENTI



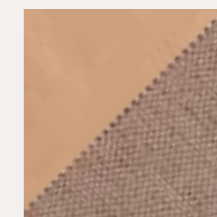
Alcantara



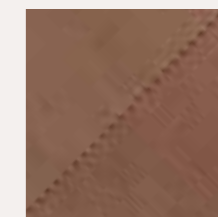
Capitoné



Trento



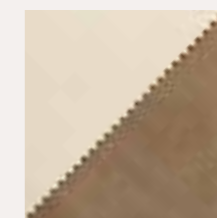
Prato



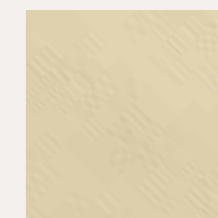
Empoli



Firenze



Vinci



Vera Pelle / Vip Club

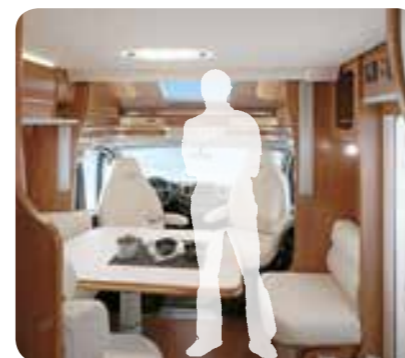
SERIE  OPTION

KREOS PROFILATI 3000/4000

## Caratteristiche principali



- Le pareti sono rivestite esternamente in alluminio: non ingialliscono e si mantengono brillanti e lucide nel tempo
- Coibentazione perfetta grazie al tetto in vetroresina ad alto spessore
- Cabina color argento metallizzato
- Super isolamento termico
- Doppio pavimento tecnico riscaldato e sottopavimento in vetroresina
- Controtelaio zincato a caldo
- Ossatura di pareti e tetto in poliuretano



### Altezza sotto il letto basculante.

L'altezza massima utile sotto il letto basculante è di 1,95 m: per sentirsi sempre a proprio agio, in un ambiente arioso, elegante e luminoso.



### Maxi altezza interna

L'altezza massima interna dei profilati Kreos serie 3000 e 4000 è di 2,10 m, per avere, anche per i più alti, tutto lo spazio che serve.



### Zona living ad alta abitabilità

La zona living è progettata totalmente senza gradini, per garantire la massima sicurezza e abitabilità.



### A portata di mano

I maniglioni sono grandi, pratici e funzionali per avere tutti i cassetti più facilmente a portata di mano.



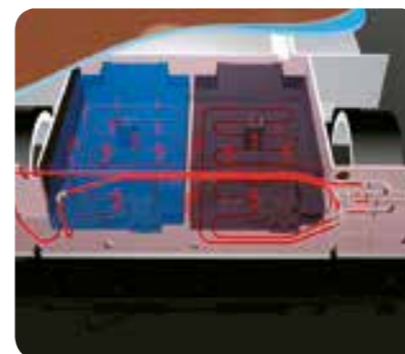
### Nuove stoffe

La tappezzeria interna è stata rinnovata, per rendere gli interni ancora più preziosi.



### Lavabo

Il grande lavabo del bagno in materiale porcellanato caratterizza i Profilati Kreos.



### Serbatoi riscaldati e protetti

Le valvole di scarico sono contenute in un vano chiuso e riscaldato e l'impianto idrico è progettato in posizione antigelo.



### Spazi ottimizzati

Le botole permettono di stivare tutto quello che serve nel doppio pavimento, accessibile dall'interno e dall'esterno del veicolo. Il coperchio ad alto spessore garantisce un'ottima stabilità e la parte inferiore del pavimento è rivestita in vetroresina.



### Maxi Garage

Il vano garage è progettato per essere ancora più capiente e resistente. Completano la dotazione due portelloni di serie, due fonti luminose, una presa 12v/130v e un'asta appendiabiti.



KREOS PROFILATI 3000/4000

## Dinette e cucina



Interni eleganti, una cucina funzionale, tanta tanta luce. I Kreos 3000/4000 sono mezzi perfetti per invitare gli amici. Perché nei momenti più belli non si è da soli, ma sempre insieme a qualcuno...



I soggiorni dei Kreos 3000 / 4000 sono maxi-dimensionati, con una perfetta integrazione della cabina guida. L'eleganza si sposa con la funzionalità di avere sempre a disposizione 4 posti anche nei modelli sotto i 7 metri.



Maniglioni cromati, ante in madreperla, ripiani della cucina piano superiore a scomparsa e un piano cottura a 4 fuochi. Le cucine dei Kreos Profilati 3000/4000 non sono solo pratiche ma anche ricche di dettagli eleganti che regalano all'ambiente funzionalità e bellezza.

KREOS PROFILATI 3000/4000

## Zona notte



Fino a 5 posti letto anche nei modelli da 6,99 mt e la possibilità di scegliere la sistemazione preferita tra letto trasversale e letto centrale. Una buona notte per tutti!



Comodi letti dalle dimensioni rilevanti, dotati di testate capitonné marrone (opt) imbottite ed impunture con colori a contrasto, dal gusto Made in Italy.



KREOS PROFILATI 3000/4000

# 3009s

## Il principe



Kreos 3009S è il veicolo Laika firmato da un artigianato tutto italiano, dove convivono spazio e funzionalità, dove si incontrano bellezza e praticità per le attività quotidiane. Con una lunghezza di 6,99 metri e con meccanica di base Fiat Ducato 35, Kreos 3009s vi stupirà con le sue soluzioni innovative, pensate per ogni ambiente.



In cucina lo spazio non è solo bello da guardare, ma anche da vivere, grazie al piano di lavoro supplementare di serie, ai grandi cassetti con divisori interni mobili, all'illuminazione del piano e al porta elettrodomestici integrato, a movimentazione elettrica.



Tanta luce nella spaziosa camera da letto con un grande oblò e due finestre impreziosite da pratici tendaggi.



KREOS PROFILATI 3000/4000

# 3008



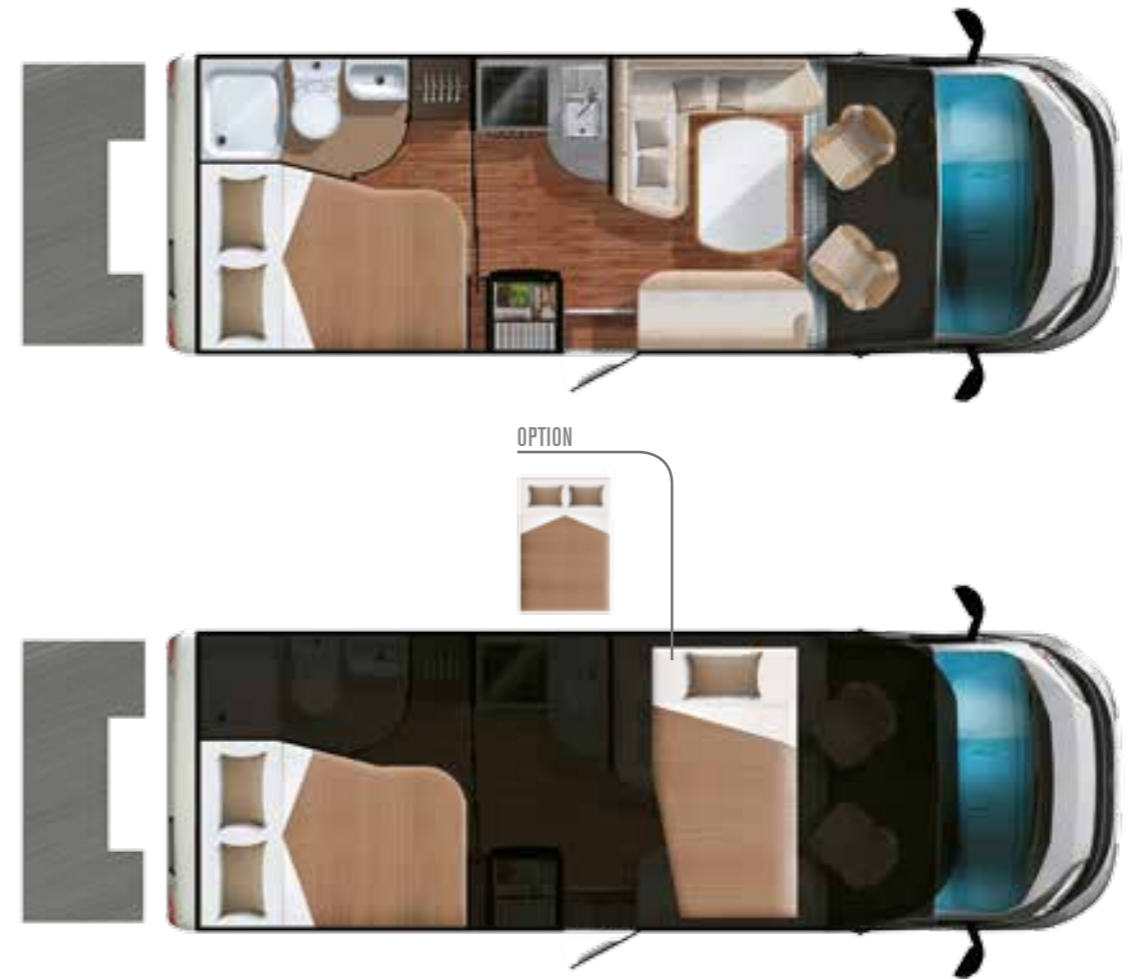
Lunghezza	6.990 mm	Ducato 35
Larghezza	2.300 mm	2.300 cc
Altezza	2.990 mm	130 CV
		Turbo Diesel Common Rail

Posti omologati

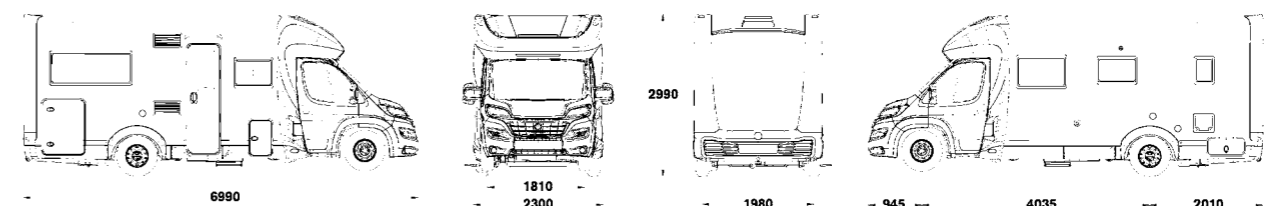
Posti letto

Per l'elenco dettagliato delle caratteristiche, le limitazioni e gli accessori consultare le schede tecniche

## DISPOSIZIONE INTERNA



## MISURE ESTERNE



### 3009 s

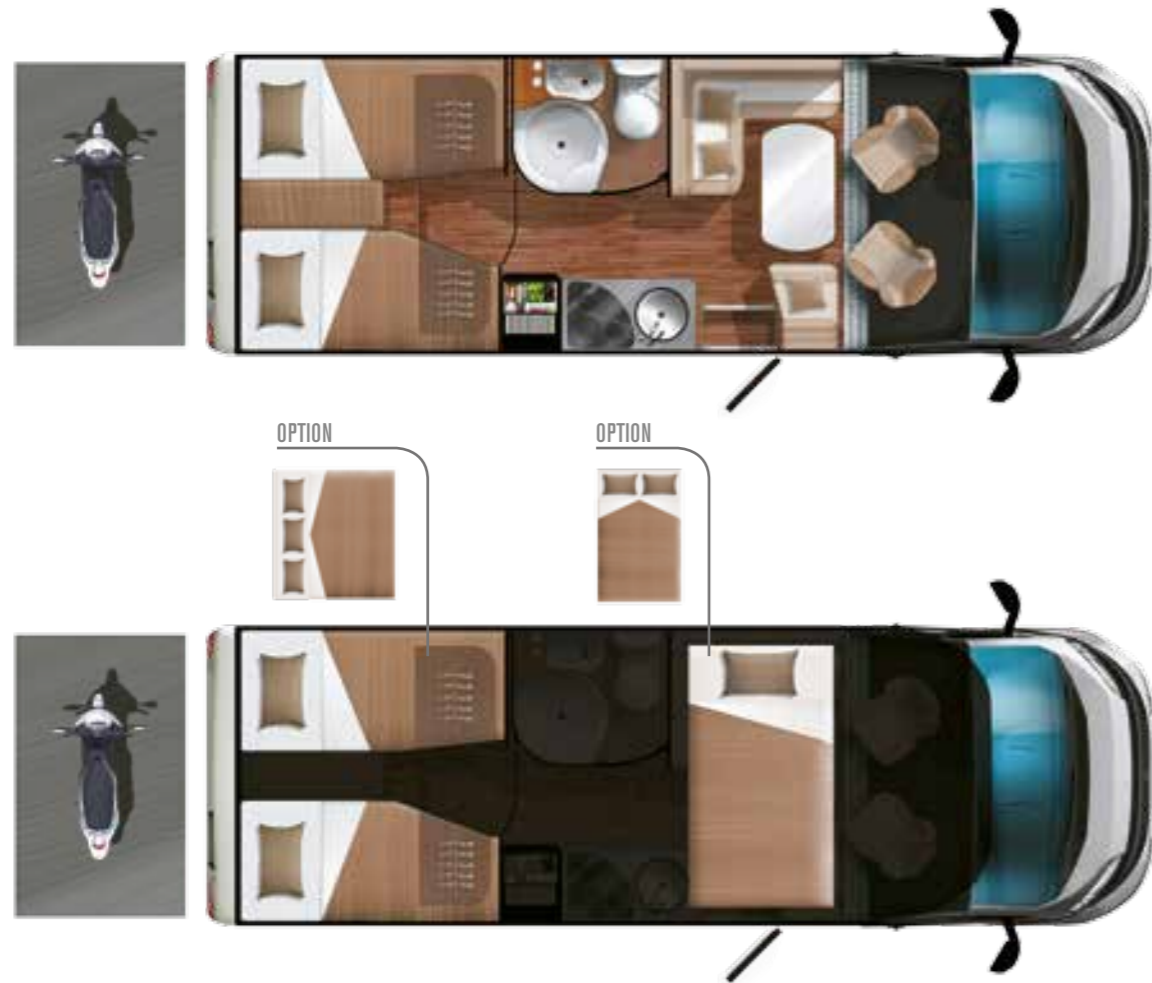


Lunghezza	6.990 mm	Ducato 35
Larghezza	2.300 mm	2.300 cc
Altezza	2.990 mm	130 CV
		Turbo Diesel Common Rail

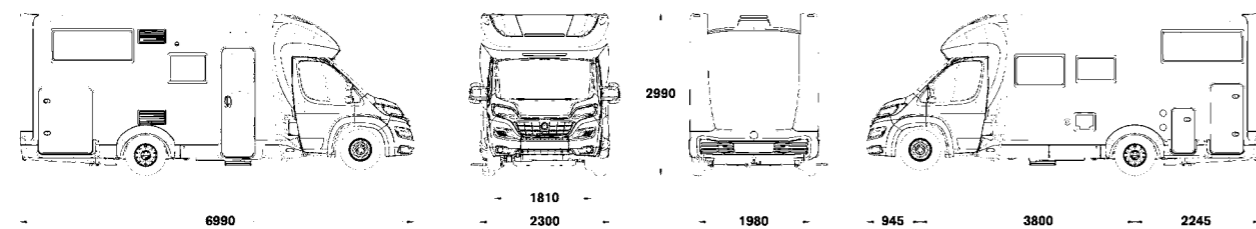
Posti omologati	👤👤👤 (👤)
Posti letto	👤👤 (👤👤)

Per l'elenco dettagliato delle caratteristiche, le limitazioni e gli accessori consultare le schede tecniche

#### DISPOSIZIONE INTERNA



#### MISURE ESTERNE



### 4009

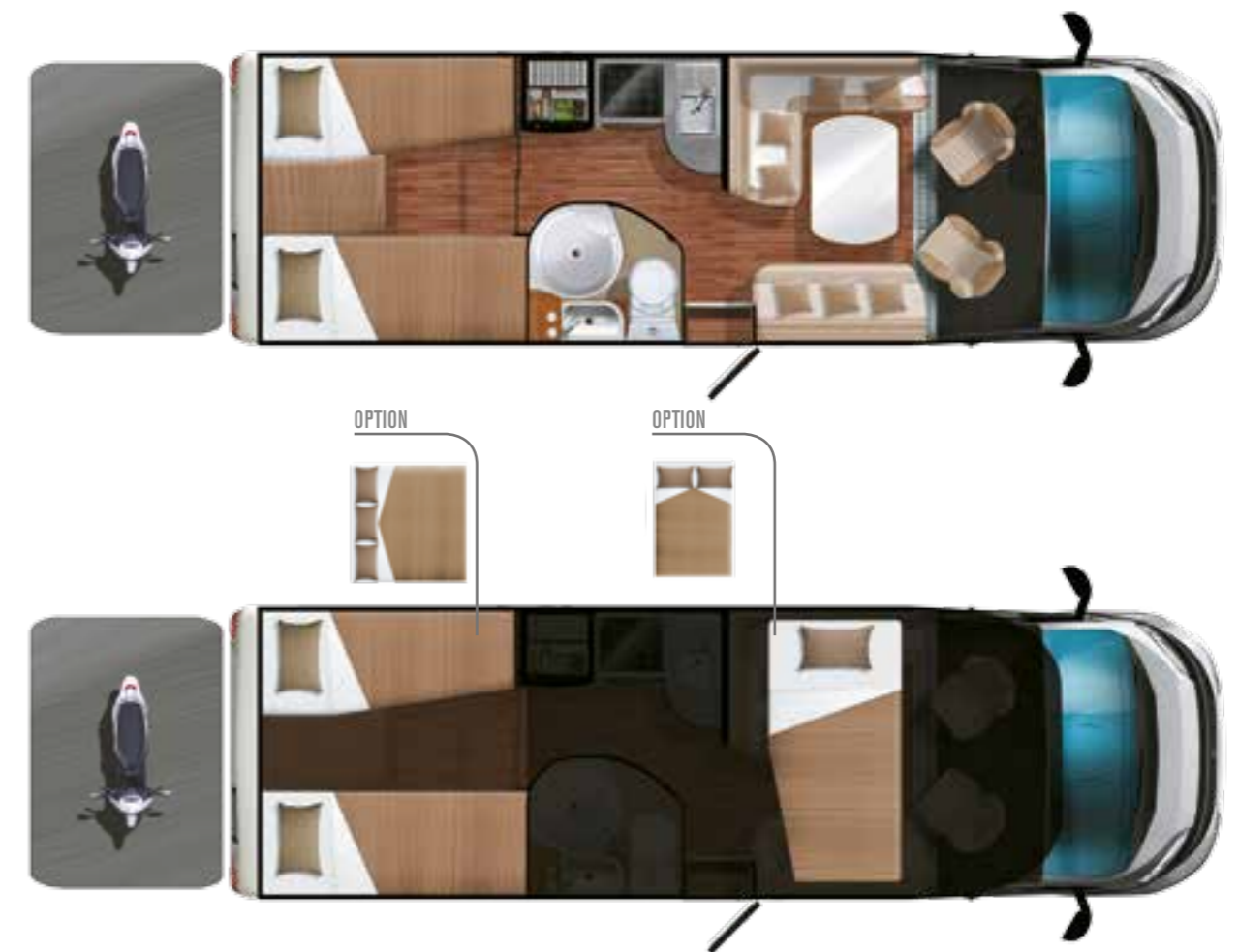


Lunghezza	7.490 mm	Ducato 35
Larghezza	2.300 mm	2.300 cc
Altezza	2.990 mm	130 CV
		Turbo Diesel Common Rail

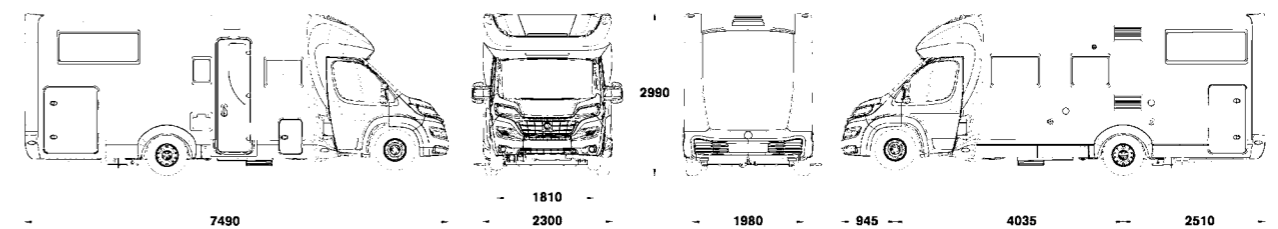
Posti omologati	👤👤👤 (👤)
Posti letto	👤👤 (👤👤)

Per l'elenco dettagliato delle caratteristiche, le limitazioni e gli accessori consultare le schede tecniche

#### DISPOSIZIONE INTERNA



#### MISURE ESTERNE



## 4010

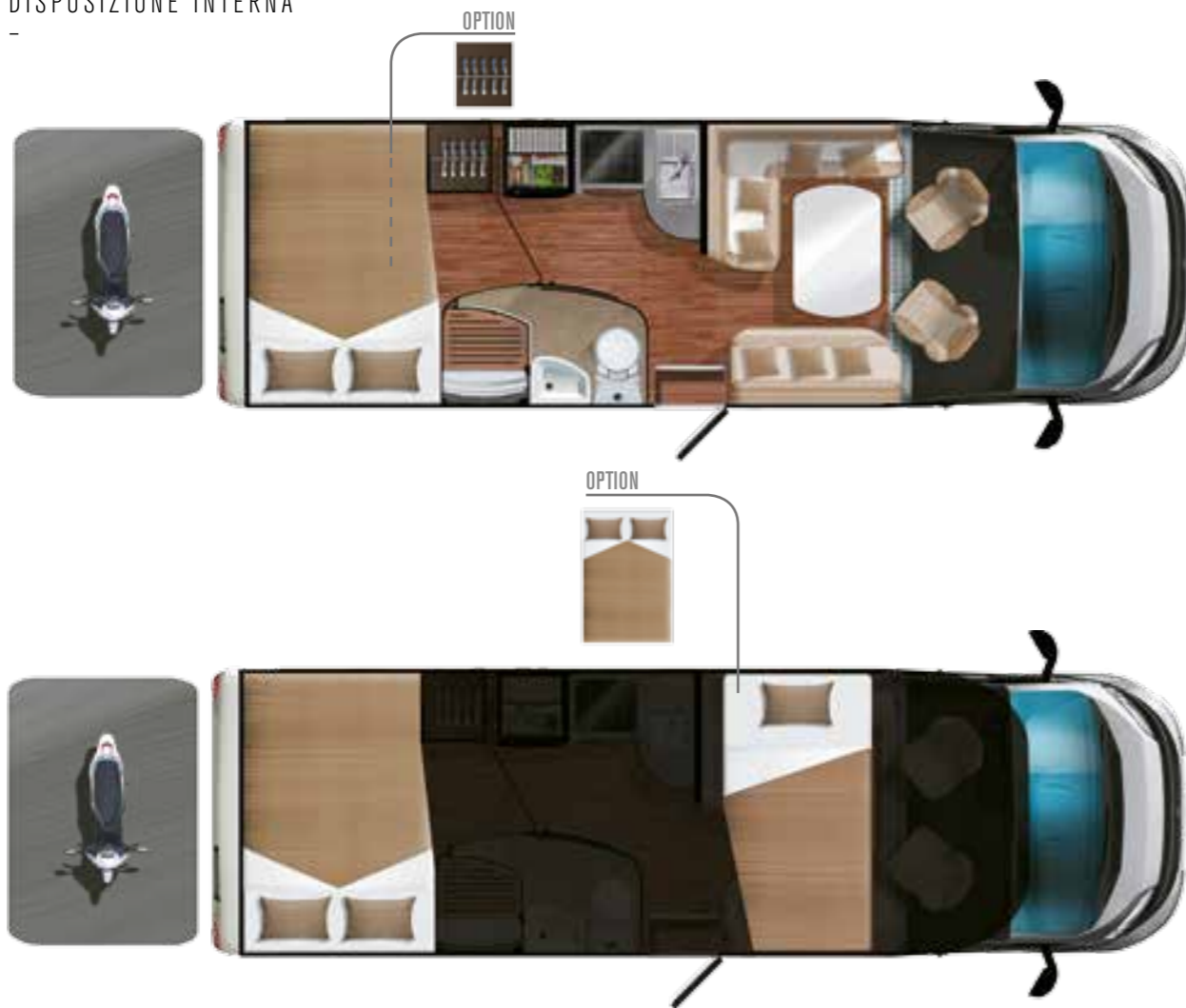


Lunghezza	7.490 mm	Ducato 35
Larghezza	2.300 mm	2.300 cc
Altezza	2.990 mm	130 CV
		Turbo Diesel Common Rail

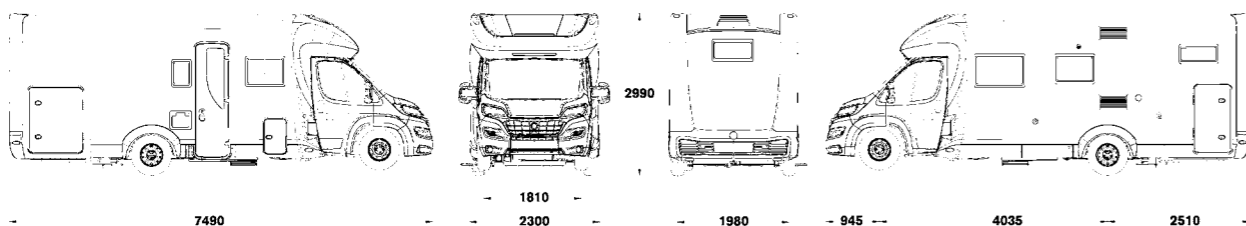
Posti omologati	👤👤👤👤 (👤)
Posti letto	👤👤👤 (👤)

Per l'elenco dettagliato delle caratteristiche, le limitazioni e gli accessori consultare le schede tecniche

### DISPOSIZIONE INTERNA



### MISURE ESTERNE



## 4012



Lunghezza	7.490 mm	Ducato 35
Larghezza	2.300 mm	2.300 cc
Altezza	2.990 mm	130 CV
		Turbo Diesel Common Rail

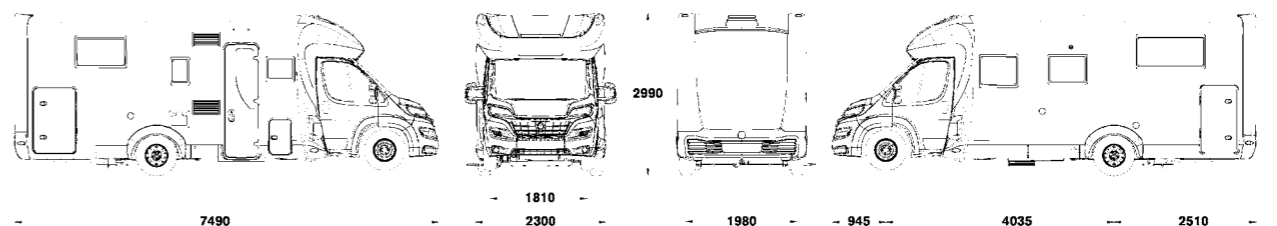
Posti omologati	👤👤👤👤 (👤)
Posti letto	👤👤👤 (👤)

Per l'elenco dettagliato delle caratteristiche, le limitazioni e gli accessori consultare le schede tecniche

### DISPOSIZIONE INTERNA



### MISURE ESTERNE





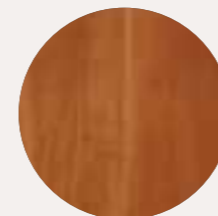
## KREOS PROFILATI 5000

I profilati Kreos 5000 sono camper speciali, per clienti speciali. Sono veicoli "vestiti" con un abito da sera, design di grande classe, con tante idee innovative ed una estetica sempre al top dell'eleganza. Sotto questo splendido abito si nascondono un cuore e una struttura tecnologica di altissimo livello. I Kreos Profilati sono stati progettati in ogni dettaglio per essere utilizzati alle basse temperature. Li abbiamo pensati per offrirvi il massimo assoluto di tecnica, comfort e soprattutto per darvi tante emozioni.

MODELLI 5009 5010

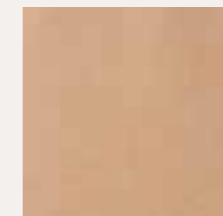
PER OGNI MODELLO KREOS  
SONO DISPONIBILI DIVERSI TIPI DI TAPPEZZERIE E RIVESTIMENTI

### ESSENZE



Rovere trentino

### TAPPEZZERIE



Lucca

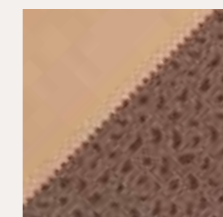
### RIVESTIMENTI



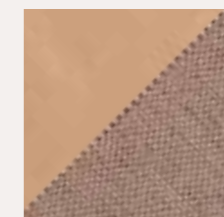
Alcantara



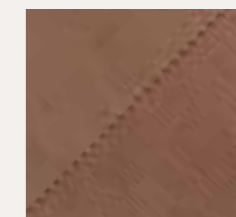
Capitonné



Trento



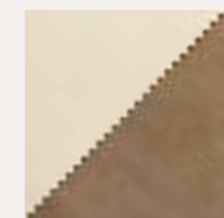
Prato



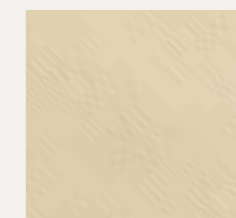
Empoli



Firenze



Vinci



Vera Pelle / Vip Club

SERIE  OPTION

KREOS PROFILATI 5000

## Caratteristiche principali



- Le pareti sono rivestite esternamente in alluminio: non ingialliscono e si mantengono brillanti e lucide nel tempo
- Coibentazione perfetta grazie al tetto in vetroresina ad alto spessore
- Cabina argento metallizzato
- Fari a LED con profili cromati
- Doppio pavimento ad effetto coibentante
- Doppio pavimento altezza 30 cm
- Telaio AL-KO
- Impianto di riscaldamento Alde



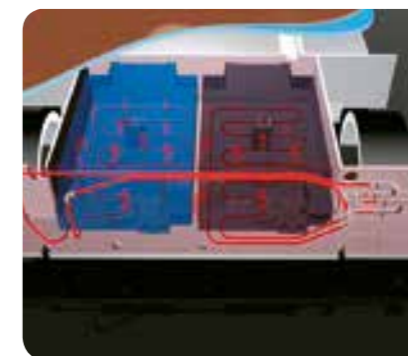
Nei Kreos Profilati 5000, la tecnica e la bellezza vivono insieme.

Per questo, il risultato non è solo tecnicamente avanzato, ma anche bello da vedere e comodo da vivere.



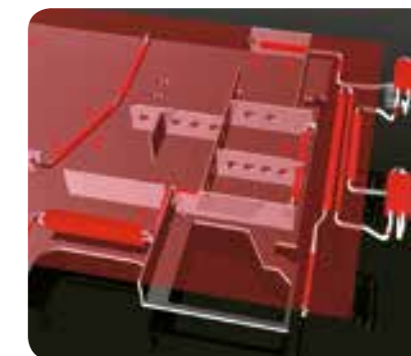
### Telaio AL-KO

I telai utilizzati nei Kreos 5000 sono gli AL-KO, personalizzati ad hoc per i modelli Laika. Più comfort alla guida, più stabili, più sicuri.



### Serbatoi riscaldati e protetti

Le valvole di scarico sono contenute in un vano chiuso e riscaldato e l'impianto idrico è progettato per essere in posizione antigelo.



### Riscaldamento Laika "Termo-Tech"

I radiatori sono posizionati anche in garage e nel doppio pavimento, nel raccordo tra cabina e cellula, vicino agli impianti e sotto le poltrone cabina.



### Mettetevi comodi!

Le sedute a massima ergonomia hanno un'imbottitura a doppio strato e a densità differenziata sia per stare più comodi sia per durare più a lungo.



### Illuminazione

Un impianto di illuminazione perfetto, per fare grande effetto e dare tanta luce.



### Spazio alla cucina

Maxi piano di lavoro, due lavelli, forno tec-tower inserito nella colonna e porta elettrodomestici integrati nel pensile, rendono l'ambiente pronto anche per una sfida culinaria!



### Maxi garage

Il vano garage è progettato per essere ancora più capiente e resistente. Completano la dotazione due portelloni di serie, due fonti luminose, una presa 12v/130v, una presa TV e un'asta appendiabiti.



### Doppio pavimento

Il vano tra i due pavimenti ha un'altezza utile fino a 30 cm, con accesso sia dall'interno che dall'esterno. Utile per caricare oggetti ingombranti e per isolare dalle temperature esterne.



### Armadi sotto al letto

Gli armadi sotto i due letti (Kreos 5009) sono accessibili sia da sopra, grazie al letto ribaltabile, sia dai due sportelli frontali.

# KREOS PROFILATI 5000

## Dinette e cucina



Le linee sono morbide ed eleganti, la luce naturale e calda, gli spazi intelligenti e ben distribuiti. Nei Kreos Profilati 5000 la bellezza non rinuncia alla praticità della vita quotidiana.

Cucine maxi-dimensionate e design grazie al piano cottura in pregiato Corian con bordo rialzato anti-caduta liquidi, forno tec-tower di serie e grande frigorifero da 160 lt.





# KREOS PROFILATI 5000

## Zona notte



La zona notte spaziosa, calda e accogliente, è progettata con le migliori soluzioni ergonomiche, sempre attente al design degli interni, perché in un ambiente bello si riposa meglio. I materassi wellness, le luci di atmosfera dimmerabili, le testate capitonné marrone (opt) uniscono il design italiano alla funzionalità.



5009

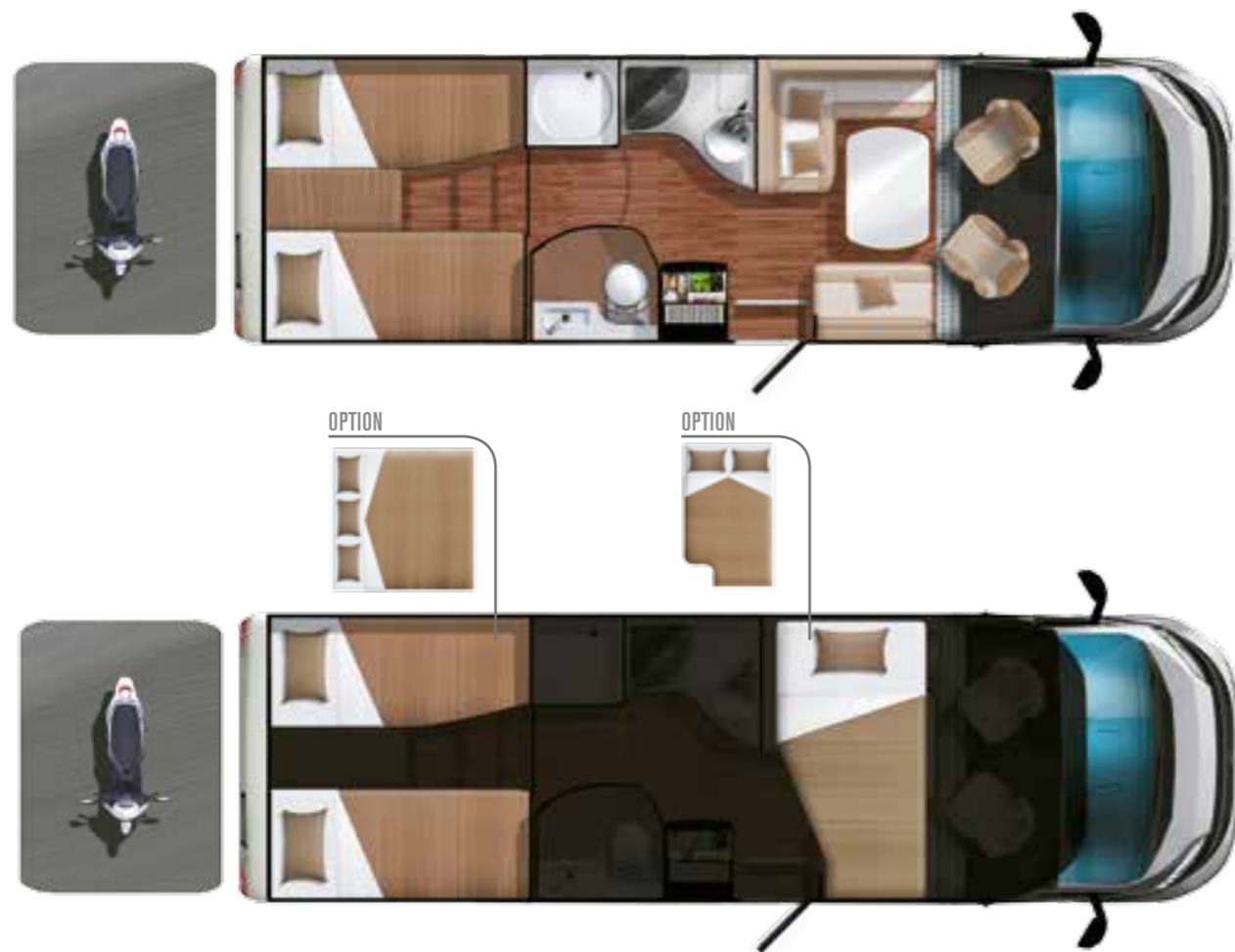


Lunghezza	7.690 mm	Ducato 35 / AL-KO
Larghezza	2.300 mm	2.300 cc
Altezza	2.990 mm	130 CV Turbo Diesel Common Rail

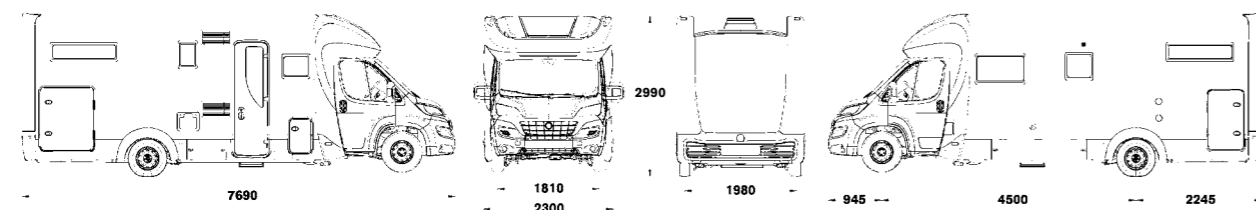
Posti omologati	👤👤👤 (👤👤)
Posti letto	👤👤👤 (👤👤)

Per l'elenco dettagliato delle caratteristiche, le limitazioni e gli accessori consultare le schede tecniche

DISPOSIZIONE INTERNA



MISURE ESTERNE



5010



Lunghezza	7.690 mm	Ducato 35 / AL-KO
Larghezza	2.300 mm	2.300 cc
Altezza	2.990 mm	130 CV Turbo Diesel Common Rail

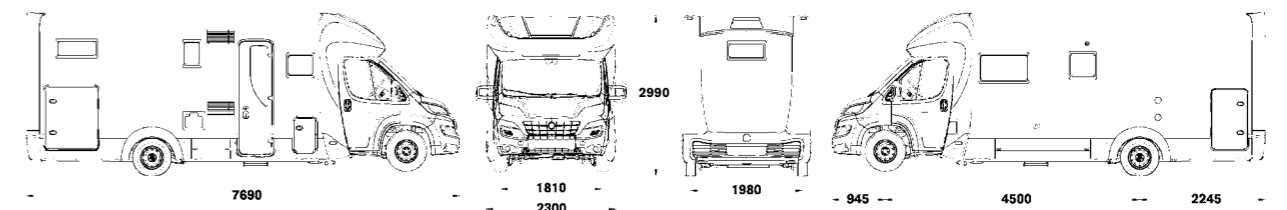
Posti omologati	👤👤👤 (👤👤)
Posti letto	👤👤👤 (👤👤)

Per l'elenco dettagliato delle caratteristiche, le limitazioni e gli accessori consultare le schede tecniche

DISPOSIZIONE INTERNA



MISURE ESTERNE





# REXOSLINE

Il testimone dei valori del marchio Laika. Design italiano, soluzioni innovative e materiali di valore. Qui entrano tutte le vostre emozioni: e anche di più.

MODELLI 9009

## ESSENZE



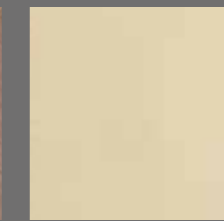
Wengè



## TAPPEZZERIE



Venezia



Vera Pelle / Vip Club



SERIE

OPTION

REXOSLINE

## Caratteristiche principali



- Le pareti sono rivestite esternamente in alluminio: non ingialliscono e si mantengono brillanti e lucide nel tempo
- Coibentazione perfetta grazie al tetto in vetroresina ad alto spessore
- Doppia porta in cabina
- Design esclusivo Laika con profili cromati e griglia motore nera
- Fari a LED anteriori e posteriori
- Sottopavimento in vetroresina
- Telaio AL-KO
- Doppio pavimento passante
- Ossatura di pareti e tetto in poliuretano



Essere differenti. Essere unici. Di serie.

Rexosline è molto di più di un veicolo. È un sogno, un modo di vivere, un'idea. Prima di tutto, è Laika.



### Laika Sound System

Grazie a speciali attivatori nascosti all'interno della cellula, il suono dell'impianto Hi-Fi del Rexosline si diffonde in modo omogeneo in tutti gli ambienti del veicolo.



### Centralina e domotica

La centralina elettronica del Rexosline è un vero e proprio centro di controllo per tutto il veicolo, grazie agli indicatori sia dei livelli dei serbatoi che dello stato di carica della batteria, alla rilevazione degli

assorbimenti in tempo reale e alla stima dell'autonomia. Due impianti luce RGB indipendenti – zona giorno e zona notte – consentono di gestire in maniera separata l'illuminazione.



### Privacy e comfort

La parete attrezzata a movimento motorizzato separa la zona giorno dalla zona notte. Nella zona giorno trovano posto utili ripiani per la cucina, nella zona notte, i grandi specchi nascondono una comoda scarpiera.



### Lavabo su misura

Il lavabo del Rexosline è realizzato in prezioso materiale porcellanato. È regolabile in altezza con un comando elettrico, per adattarsi meglio a chi lo sta usando.



### Toilette Laika Excelsior®

Doppio accesso al grande bagno, grazie a due porte scorrevoli situate nella zona giorno e nella zona notte. Questo sistema brevettato consente la massima libertà di movimento all'interno del veicolo e garantisce la privacy di tutti gli occupanti.



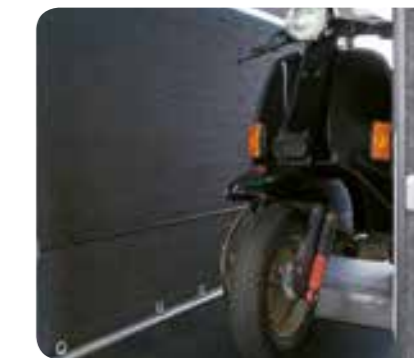
### Materiali

Materiali pregiati, presi in prestito dall'arredamento domestico e nautico.



### Ideale per l'uso invernale

La super coibentazione, il doppio pavimento ad alto spessore e l'impiego del riscaldamento ALDE consentono un utilizzo ottimale in ogni condizione climatica.



### Maxi garage

In garage il pavimento è ribassato – per essere più capiente – e resistente. Completano la dotazione due portelloni di serie, due fonti luminose, una presa 12v/130v e un'asta appendiabiti.

REXOSLINE

## Una suite sempre riservata



Con Rexosline hai la sicurezza di viaggiare sempre in una suite, in un ambiente speciale che integra soluzioni domestiche innovative e funzionali, come lo schienale dei letti regolabile per leggere più comodamente, la centralina elettronica di ultima generazione, o la parete divisoria scorrevole, che separa la zona giorno dalla zona notte.



REXOSLINE  
Zona Living



Nel Rexosline vi aspetta un vero salotto, dove la luce naturale gioca con le forme morbide dei mobili, dei pensili e della cucina, con l'abbinamento di acciaio e di una resina ultra resistente. E per gli ospiti, il soggiorno si trasforma in un comodo posto letto.





REXOSLINE  
Bagno



Il bagno Excelsior è il massimo in termini di ergonomia. Due porte scorrevoli permettono di accedere alla zona toilette sia dalla zona giorno che da quella notte per non disturbare, per esempio, chi sta dormendo.



9009

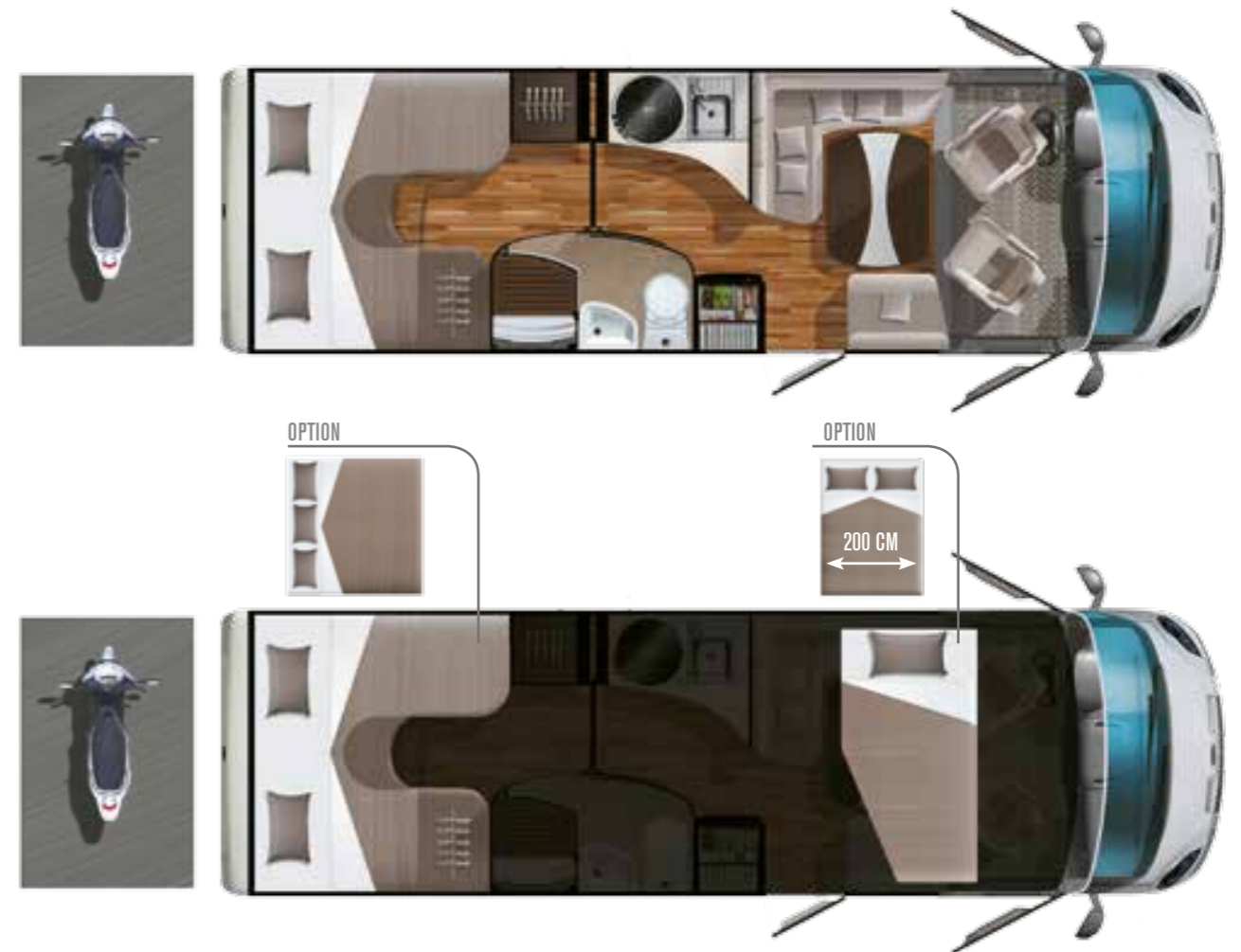


Lunghezza	7.910 mm	Ducato 43 / AL-KO
Larghezza	2.310 mm	2.300 cc
Altezza	3.040 mm	150 CV Turbo Diesel Common Rail

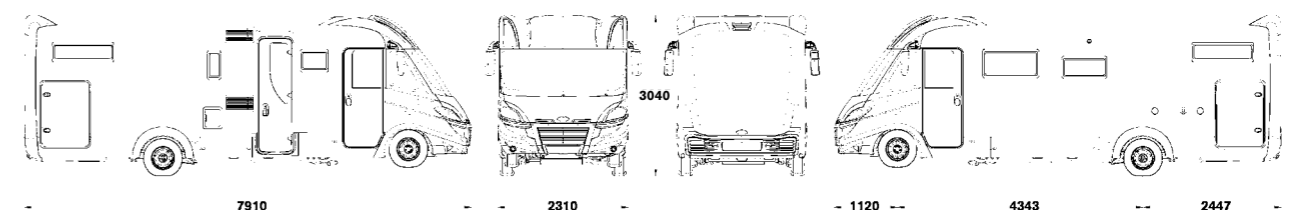
Posti omologati	👤👤👤 (👤)
Posti letto	👤👤 (👤)

Per l'elenco dettagliato delle caratteristiche, le limitazioni e gli accessori consultare le schede tecniche

DISPOSIZIONE INTERNA



MISURE ESTERNE









Dal 1964 di strada, Laika,  
ne ha fatta tanta.



**ENJOY  
THE  
DOLCE  
VITA**

Dalla progettazione, alla scelta dei materiali, fino alla produzione e al servizio postvendita, Laika da sempre ha come centro della sua filosofia la soddisfazione del cliente.

E se oggi Laika è un'azienda all'avanguardia, è anche grazie al suo team di lavoro affiatato e competente, che con la propria esperienza e passione, ogni giorno - qualcuno da più di 40 anni - studia ogni singolo dettaglio per offrire ai propri clienti veicoli di classe superiore.

Una spinta in avanti arriva anche dalla realizzazione del nuovo stabilimento a San Casciano Val di Pesa, nel cuore del Chianti, moderno ed efficientissimo, realizzato per costruire i camper dell'eccellenza italiana. La fabbrica è tra le più avanzate d'Europa nel settore del turismo itinerante. La struttura è stata realizzata adottando le migliori soluzioni disponibili in materia di efficienza energetica, riduzione dell'impatto ambientale e paesaggistico e flessibilità produttiva.





Tanti buoni motivi per scegliere Laika



**DURATA NEL TEMPO**

Dentro e fuori i camper Laika sono stati studiati e prodotti per durare a lungo nel tempo.



**TETTO CON RIVESTIMENTO IN VETRORESINA DI QUALITÀ**

Protegge dalle intemperie e dalla grandine.



**SUPER COIBENTAZIONE STYROFOAM**

Laika impiega esclusivamente Styrofoam ad alta densità per la coibentazione di pareti, pavimento e tetto. Esso garantisce prestazioni al top della categoria.



**COIBENTAZIONE IMBATTIBILE "LAIKA NORTH INSULATION"**

Camere da letto con riscaldamento dedicato, massimo effetto isolante alla giunzione cabina/cellula e parete supplementare di raccordo fra cabina/cellula



**SERRATURE INNOVATIVE LAIKA EASY LOCK**

Sono montate sui portelloni esterni e consentono di preimpostare la chiusura con la chiave mantenendo la possibilità di aprire e chiudere i portelloni quante volte si vuole. Per chiuderli definitivamente basta una pressione sulla parete metallica.



**TAVOLI MULTI FUNZIONALI**

I tavoli Laika con gamba centrale hanno il piano del tavolo movimentabile in tutte le direzioni con un semplice gesto che non richiede sforzo.



**SOTTOPAVIMENTO IN VETRORESINA**

Il sottopavimento in vetroresina di qualità isola e protegge il camper ancora di più. Per una vacanza no problem.



**PROTEZIONE DA AGENTI ESTERNI**

Controtelaio zincato a caldo. La presenza di questo controtelaio aumenta la robustezza e la tenuta fra chassis e cellula.



**AMPIO SPAZIO DI STIVAGGIO**

Grazie ad una progettazione intelligente, all'altezza interna maggiorata dei camper Laika, i pensili raggiungono fino a 54 cm di altezza e 40 cm di profondità.



**STABILITÀ DEL MOBILIO**

Laika utilizza uno speciale sistema di doppio fissaggio interno del mobilio, realizzato tramite perni incollati ad incastro e successivo ancoraggio meccanico.



**FACILITÀ DI MANUTENZIONE**

Già in fase di progettazione, si pensa a garantire e a semplificare il più possibile l'accessibilità agli impianti ed agli elettrodomestici.



**DOPPIO PAVIMENTO**

Molti modelli sono dotati di doppio pavimento (doppio pavimento tecnico o doppio pavimento passante). Il vano tra i due pavimenti crea una camera d'aria calda isolante che protegge la cellula dal freddo.



#### RISPARMIO ED EFFICIENZA

Su tutti i modelli Laika l'illuminazione è al 100% affidata a sistemi LED di ultima generazione.



#### VANO PORTASCARPE IN INGRESSO

Per togliersi le scarpe appena si entra e mettere in ordine oggetti sparsi, nell'ingresso c'è un comodo vano.



#### IMPIANTO ILLUMINOTECNICO PLURIVIE

Illuminazione di design, con funzione di dimmeraggio e possibilità di accensione e spegnimento delle luci del soggiorno a partire dalla camera da letto (alcune gamme).



#### PREDISPOSIZIONI DI SERIE

I camper Laika sono dotati di moltissime predisposizioni di serie, che assicurano un montaggio facilitato e di qualità degli accessori, anche successivamente alla produzione, senza manomettere la struttura del camper né degli impianti.



#### GODERSI LA DOLCE VITA

Solo Laika vi regala questa possibilità grazie all'attenzione per i dettagli.



#### ZONA GIORNO SENZA SCALINI

Nessun rischio di inciampare: il pavimento della zona giorno è su un unico livello, senza scalini.



Un team eccezionale...

**...grazie ai progettisti,**  
che provano personalmente i camper.

**...grazie ai test effettuati su tutti i materiali,**  
prima di dare il via alla produzione.

**...grazie al servizio Post Vendita**  
che, ogni giorno, è sempre a disposizione dei clienti Laika e può essere contattato in italiano, inglese, tedesco, francese, svedese e norvegese.

**...grazie al lavoro del team Laika**  
che realizza veicoli davvero speciali.

**Grazie soprattutto a chi sceglie Laika.**

**Benvenuto nel nostro mondo, benvenuto in Laika.**



2017

## ECO VIP



600



609



300



305



1



2



## KREOS



7009



7010



3000/4000

3008



3009S



5000

5009



5010



## REXOSLINE



9009

