

WOHNVANS 2018

---

#wohnfühlen



BÜRSTNER 2018

---

# #wohnfühlen

Die Erfolgsgeschichte von Bürstner verdanken wir klugen und visionären Köpfen, qualifizierten und engagierten Mitarbeitern sowie vielen Menschen, die von unserer Urlaubsform begeistert sind. Seit dem ersten Bürstner Alkoven im Jahr 1986 hat sich vieles verändert und uns immer wieder vor neue Herausforderungen gestellt.

Im Laufe der Jahre konnte Bürstner immer wieder mit Eigenentwicklungen marktprägend in Erscheinung treten. So auch bei der Umsetzung kompakter Grundrisse, wie sie bei den Wohnvans gefordert werden. Alles unter der Prämisse, ein wohnliches Ambiente zu schaffen. Das ist unsere Devise, damit Sie sich von Anfang an in jedem Bürstner wie zu Hause fühlen.



## ERGONOMIE IM ALLTAG

## Wo Stil und Design auf Gesundheit treffen

Egal, was wir kaufen, das Design spielt eine entscheidende Rolle. Dabei sollten Stühle, Schränke und Co. heute nicht nur „schön“ sein, sondern auch ergonomischen Ansprüchen genügen. Ziel von Ergonomie, das sich von den griechischen Wörtern „ergon“ (Arbeit) und „nomos“ (Gesetz) ableitet, ist es, eine optimale Anpassung der Arbeits- und Lebensumgebung an die menschlichen Bedürfnisse zu finden. Ob bei der Arbeit, beim Schlafen, in der Küche oder im Urlaub - Ergonomie spielt heute in allen Lebensbereichen eine wichtige Rolle.

Warum das so ist, klingt ebenso simpel wie einleuchtend: Ergonomisch gestaltete Gebrauchsgegenstände bringen den Menschen einen konkreten Nutzen, da Aspekte wie Gesundheit, Bequemlichkeit und Komfort berücksichtigt werden! Auch Bürstner beschäftigt sich bereits seit vielen Jahren mit der Entwicklung und Verbesserung ergonomischer Ausstattungsdetails in Küche, Bad sowie im Schlafbereich.



## RUNDUM WOHNFÜHLEN

## Auf der Suche nach Geborgenheit

Das Zuhause hat für uns Menschen eine große emotionale Bedeutung. Wie groß, belegt das Ergebnis der repräsentativen Wohnstudie 2015, vom unabhängigen Marktforschungsinstitut TNS Infratest. Demnach ist es 90 Prozent der Befragten wichtig, sich zu Hause geborgen und wohlfühlen.

Darüber hinaus zeigt ein weiteres Ergebnis der Studie, dass sich das Farb- und Geschmackempfinden bei Möbeln, Accessoires und Polstern mit den unterschiedlichen Lebensphasen wandelt. Deshalb verwundert es auch

kaum, dass der Wohlfühlfaktor in den eigenen vier Wänden sehr hoch im Kurs steht. Und wer sich zu Hause stilvoll, harmonisch und mit Geschmack einrichtet – der möchte das auch in seinem Wohnvan. Dazu gehört eine persönliche Note, die der eigenen Individualität Ausdruck verleiht. Bürstner ist Trendsetter im Interieur und bietet seinen Kunden viele Gestaltungsmöglichkeiten wie z.B. bei der Polsterauswahl mit zahlreichen verschiedenen Farb- und Stoffmöglichkeiten. Damit dem persönlichen Wohlfühlambiente nichts im Wege steht.

Ob Eigenheim, Wohnung oder Wohnvan: Eine individuelle Einrichtung erhöht den Wohlfühlfaktor

Foto: © Riviera Maisson

## EINE ERHOLSAME NACHT

## Warum gut schlafen so wichtig ist

Wussten Sie, dass der Mensch rund ein Drittel seines Lebens (im Durchschnitt 24 Jahre!) mit schlafen verbringt? Bevor Sie jetzt ob der Verschwendung von Lebenszeit schimpfen, später ins Bett gehen oder früher aufstehen: Schlafen ist keine Zeitverschwendung! Im Gegenteil. Wir alle brauchen täglich Schlaf, um uns zu erholen sowie gesund und belastbar zu bleiben.

Lediglich die Anzahl der Stunden, die wir nachts ruhen, ist unterschiedlich. Während die einen bereits nach sechs Stunden Schlaf fit und ausgeruht sind, brauchen andere acht bis zehn Stunden. Grundsätzlich gilt aber: Gut zu schlafen, ist wichtiger, als lange zu schlafen. Entscheidend sind hier neben der inneren Ruhe die Rahmenbedingungen im „Schlafzimmer“.

**Passende Matratze plus Lattenrost**

Ob zu Hause oder im Wohnvan: Bei der Matratze sollten Sie keine Kompromisse eingehen. Experten zufolge sollte sie unterschiedliche Zonen haben, die im Schulter- und Beckenbereich nachgeben, sodass die Muskeln sich entspannen können, die Knochen aber noch ausreichend gestützt sind. Deshalb setzt Bürstner auf 5-Zonen-Kaltschaummatratzen, die eine hohe Elastizität, unterschiedliche Zonen und eine gute Haltbarkeit auszeichnen. In jedem Falle sind hochwertige Lattenroste die solide Basis für alles.

**Das richtige Kopfkissen finden**

Ob groß, klein, dick oder dünn – wichtig ist, dass ein Kopfkissen die Halswirbelsäule richtig stützt. Und achten Sie darauf, dass nur der Kopf und nicht die Schulter auf dem Kissen liegt.



# Ihr Freizeitbegleiter

Egal, ob Sie einen Kurztrip planen, auf eine größere Reise gehen wollen oder am Wochenende ein Großeinkauf ansteht: Der City-Car ist in allen Situationen der passende Begleiter.

Durchdachte Funktionalität, maximales Stauraumangebot und hochwertige Verarbeitung lassen Herzen höherschlagen und schaffen maximale Flexibilität.



# Ein wahrer Alltagsheld

## Pluspunkte außen

- + Fahrzeugbreite nur 2,08 m
- + Tagfahrlicht
- + Alurahmenfenster
- + Zentralverriegelung Fahrerhaus
- + ABS / ESP inkl. Hill-Holder

## Pluspunkte Innenraum

- + vier Sitzplätze während der Fahrt
- + Beleuchtung Kleiderschrank
- + Edelstahlspüle, Abdeckung als Schneidbrett
- + Küchenschubladen mit Selbst-Einzug und Soft-Close-Funktion
- + Top Schlafkomfort auf 5-Zonen-Kaltschaummatratze
- + Innenstehhöhe ca. 190 cm
- + Fahrer- / Beifahrersitz im Wohnraumstoff bezogen



Kompakt und großzügig zugleich:  
Dinette und Pilotensitze  
bilden eine harmonische Einheit.



Der City-Car  
in der 360°-Ansicht



CITY-CAR

Variationen



Der Heckbereich im City-Car ist ein wahrer Allrounder. Während der Fahrt transportieren Sie sicher Ihre Fahrräder – und abends wird daraus eine bequeme und großzügige Liegewiese, ohne dass Sie an Stauraummöglichkeiten verlieren.

Details



Die Küchenschubladen sind großzügig dimensioniert und mit Selbst-Einzug ausgestattet. Bei den Dach-Stauschränken wurde besonderen Wert auf maximale Tiefe gelegt.

Weitere Highlights



**Sicher**  
Im Boden eingelassene Ösen bieten optimale Sicherheit für Gepäck oder Sportgeräte.



**Optik und Funktion**  
Die Rahmenfenster sind elegant anzuschauen und optimieren die Aerodynamik. Windgeräusche werden reduziert, Sicherheit und Isolationswerte optimiert.



**Trittfest**  
Die elektrische Einstiegsstufe garantiert bequemes und sicheres Betreten. Sie wird per Knopfdruck nach vorne geschwenkt und verschwindet bei Nichtgebrauch komplett unter dem Fahrzeug.



**Mitgedacht**  
Die mittig geteilten Hecktüren sind die optimale Lösung, um an den variablen Stauraum zu gelangen.



**Schutz**  
Die große Schiebetür am Fahrzeug ist mit einem wirksamen Insektenschutz ausgestattet. So kommt frische Luft ins Fahrzeug, wohingegen Fliegen und Mücken draußen bleiben.



Weiß (Standard)

Grundrisse

C 540



C 600



C 601 <sup>1g</sup>



C 602



C 640



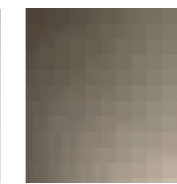
Lackvarianten



Graphite (Option)



Silver (Option)



Champagner (Option)



Grigio Campovolo (Option)

Holzdekor



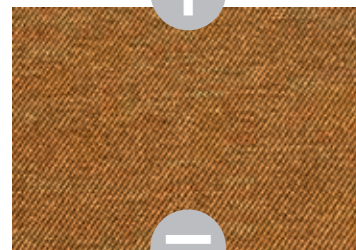
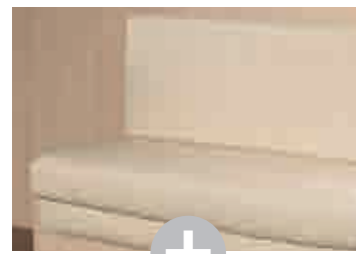
Ginger Teak

Ausstattung



100l

# Ihre Wohnwelten zur Wahl



In nur zwei Schritten zum individuellen Wohlfühlambiente. Wählen Sie die Polsterqualität aus, die Ihnen am besten gefällt. Insgesamt können Sie aus zwei hochwertigen Materialien für Sitz- und Rückenpolster aussuchen. Das Rückenpolster bringt Farbe ins Spiel und ist aus vier verschiedenen Möglichkeiten wählbar.

## 1. WÄHLEN SIE IHRE POLSTERQUALITÄT

### Textilgewebe



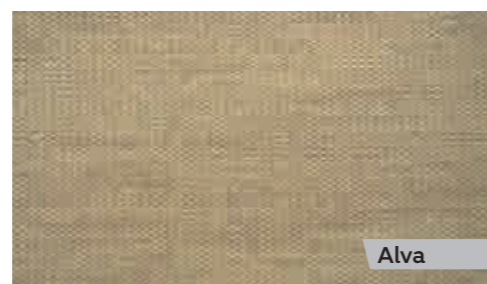
Stone

### Kunstleder

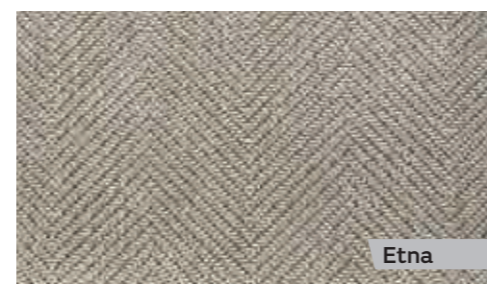


Bianca

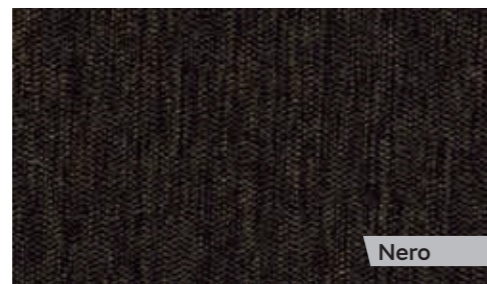
## 2. WÄHLEN SIE IHREN BANDEROLEN-STOFF



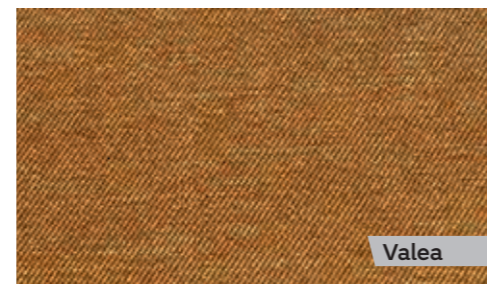
Alva



Etna

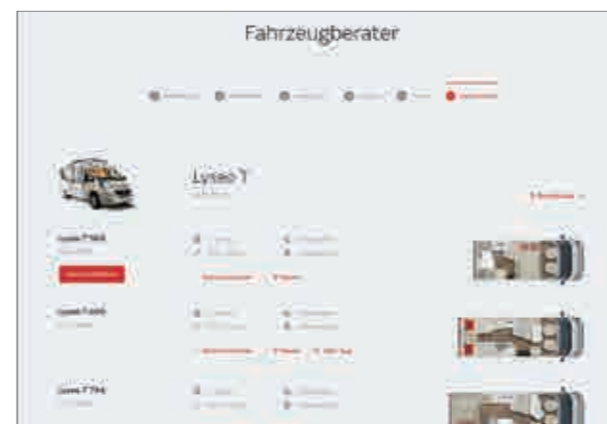


Nero



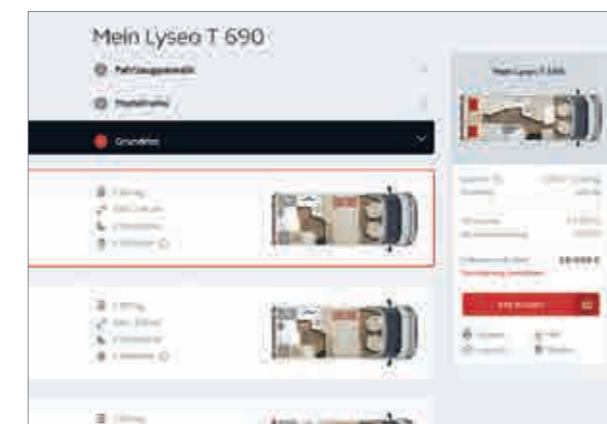
Valea

## ONLINE-ANGEBOTE



### Online-Berater

Welches Fahrzeug passt zu mir? Nach der Beantwortung weniger Fragen zu Ihren persönlichen Anforderungen an das Wohnmobil, erhalten Sie eine Auswahl der optimalen Grundrisse aus dem Bürstner Modellprogramm.



### Fahrzeugkonfigurator

Konfigurieren Sie Ihr persönliches Traumobil. Haben Sie den optimalen Grundriss gefunden, können Sie mit dem Konfigurator in wenigen Schritten Ihr individuelles Freizeitfahrzeug zusammenstellen.



### Gebrauchtfahrzeuge

Suchen Sie einen urlauberprobten Bürstner? In unserer großen Fahrzeugdatenbank werden Sie ihn finden: [www.buerstner.de/Gebrauchte](http://www.buerstner.de/Gebrauchte)

## NEUWAGENANSCHLUSSGARANTIE



Damit Sie auch nach der Herstellergarantie sorgenfrei und sicher fahren, bieten wir Ihnen mit unserem Partner, der Europ Assistance, einen zusätzlichen Garantieschutz für bis zu drei Jahre. Erfahren Sie mehr unter: [www.buerstner.de](http://www.buerstner.de)

## KUNDENKARTE

Mit der Bürstner Kundenkarte wird das Reisen jetzt noch komfortabler. Nutzen Sie die Einkaufsvorteile in diversen Online-Shops oder an Tankstellen, Stellplätzen und bei vielen weiteren Bürstner Partnern.

Weitere Informationen zu Ihren Bürstner Vorteilen finden Sie im interaktiven Reisebegleiter für Ihr Caravaning-Abenteuer.

Mit **freeontour** die Welt entdecken:

- + Camping- und Stellplatzführer für ganz Europa
- + Routenplaner mit vielen relevanten Wegpunkten (PoI)

- + Reiseberichte
- + Trip-Navigator
- + Ihr Logbuch
- + Aktuelle Neuigkeiten (Newsfeed)

[www.freeontour.com](http://www.freeontour.com)





# CITY-CAR

• serienmäßig    ◦ gegen Aufpreis    – technisch nicht vorgesehen

Motorisierung	C 540	C 600	C 601	C 602	C 640
Fiat Ducato 2,0 Mjet - 3.300 kg - 85 kW (115 PS) - Euro 6	41.940,-	44.390,-	45.890,-	44.950,-	-
Fiat Ducato 2,3 Mjet - 3.500 kg - 96 kW (130 PS) - Euro 6	-	-	-	-	47.490,-
Maße und Gewichte					
Höhe über alles (ca. cm)	258	258	258	258	258
Länge über alles (ca. cm)	541	599	599	599	636
Breite über alles (ca. cm)	208	208	208	208	208
Technisch zulässige Gesamtmasse (kg) <sup>1)</sup>	3.300	3.300	3.300	3.300	3.500
Masse in fahrbereitem Zustand (ca. kg) <sup>1)</sup>	2.760	2.860	2.875	2.860	2.975
Zuladung (ca. kg)	540	440	425	440	525
Zul. Anhängelast bei 12 % Steigung (ca. kg)	2.000 / 2.500*	2.000 / 2.500*	2.000 / 2.500*	2.000 / 2.500*	2.500
Radstand (ca. mm)	3.450	4.035	4.035	4.035	4.035
Wendekreis (ca. m)	12,8	14,4	14,4	14,4	14,4
Stehhöhe (ca. cm)	190	190	190	190	190
Dreipunkt-Sicherheitsgurte im Wohnbereich	2	2	2	2	2
Schlafplätze	2 / 3**	2 / 3**	2 / 5**	2 / 3**	2 / 3**
Bettenmaß Heckfestbett (ca. cm)	195 x 130 / 123	195 x 143	-	192 / 182 x 187	195 / 185 x 187
Bettenmaß Hubbett (ca. cm)	-	-	188 x 125 / 120	-	-
Bettenmaß Gästebett quer optional (ca. cm)	180 x 80	180 x 80	180 x 80	180 x 80	180 x 80
Bettenmaß Heckquerbett optional unter Hubbett (ca. cm)	-	-	185 x 147 / 140	-	-
Hecktüren max. Öffnung (ca. cm)	155	155	155	155	155
Stauraum unter Heckbett (H x B x T – ca. cm)	72 x 71 x 124	72 x 71 x 145	147/87/48 x 71 x 145	72 x 71 x 182	72 x 71 x 185
Chassis / Fahrerhaus					
ABS (Antiblockiersystem)	▪	▪	▪	▪	▪
Airbag Fahrer	▪	▪	▪	▪	▪
ESP (Elektronisches-Stabilitäts-Programm) und Hill Holder	▪	▪	▪	▪	▪
Fahrersitz höhenverstellbar	▪	▪	▪	▪	▪
Fensterheber und Zentralverriegelung, elektrisch	▪	▪	▪	▪	▪
Pilotensitze, Polster bezogen wie Wohnraum	▪	▪	▪	▪	▪
Aufbau, außen					
Alurahmenfenster	▪	▪	▪	▪	▪
Badfenster	▪	▪	▪	▪	▪
Dachhaube im Toilettenraum	▪	▪	▪	▪	▪
Dachhaube im Schlafbereich	▪	▪	▪	▪	▪
Dachhaube, Midi Heki	▪	▪	▪	▪	▪

\* 2,0 l – 115 PS; 2.000 kg / 2,3 l – 130/150/177 PS; 2.500 kg  
 \*\* Zubehör 3 Schlafplätze bei Option „Gästebett quer“ für alle Grundrisse; 4 Schlafplätze bei C 601 mit Option „Heckquerbett unter Hubbett“  
 1) Nähere Angaben zu den Gewichten finden Sie unter „Wichtige Hinweise“.

Aufbau, innen	C 540	C 600	C 601	C 602	C 640
Aufstiegshilfe für Heckdoppelbett	▪	▪	▪	▪	▪
Aufstiegsleiter für Heckhubbett	–	–	▪	–	–
Heckhubbett quer mit elektronischer Verstellung auf 3 Höhen	–	–	▪	–	–
Heckdoppelbett quer mit unterteiltem Lattenrost	▪	▪	◦	–	–
Heckdoppelbett längs mit unterteiltem Lattenrost	–	–	–	▪	▪
Heckstauraum mit 4 integrierten Verzurrösen	▪	▪	▪	▪	▪
Hochklappbarer Lattenrost	▪	▪	▪	▪	▪
Möbeldekor Ginger Teak	▪	▪	▪	▪	▪
Küche					
Kompressorkühlschrank 65 Liter	▪	–	–	▪	–
Kompressorkühlschrank 90 Liter	–	▪	▪	–	▪
Arbeitsplattenverlängerung seitlich abklappbar	▪	▪	▪	▪	▪
Gewürzregal seitlich	–	▪	▪	–	▪
Kombiküche mit 2-flammigem Gaskocher, integrierter Spüle und unterteilter Glasabdeckung	▪	–	–	▪	–
Spüle, separat mit Schneidbrettdeckung	–	▪	▪	–	▪
2-flammiger Gaskocher mit Glasabdeckung	–	▪	▪	–	▪
Schubladen 6 Stk. mit Vollauszug und Selbstenzug	–	▪	▪	–	▪
Schubladen 3 Stk. mit Vollauszug und Selbstenzug	▪	–	–	▪	–
Wasserversorgung – Sanitär					
Festwaschbecken und integrierte Dusche	▪	–	–	▪	–
Klappwaschbecken und integrierte Dusche	–	▪	▪	–	▪
Kassetten-Toilette	▪	▪	▪	▪	▪
Wassertank, 2 l – 100 l (davon 20 l Fahrzustand) <sup>1)</sup>	▪	▪	▪	▪	▪
Abwassertank, 90 l	▪	▪	▪	▪	▪
Elektroinstallation / Gasanlage					
Aufbaubatterie AGM 95 Ah	▪	▪	▪	▪	▪
LED-Beleuchtung (doppelte Lichtleiste im Schlafbereich plus Zusatzspot im Hecktürenbereich)	▪	▪	▪	▪	▪
Service-Center (Bord-Control)	▪	▪	▪	▪	▪
Steckdosen 2x 12 V / 2x 230 V	▪	▪	▪	▪	▪
Heizung – Klima					
Digitales Bedienteil für Combi-Heizung	▪	▪	▪	▪	▪
Dieselheizung Combi 6-D	–	–	▪	–	–
Gasheizung Combi 4	▪	▪	–	▪	▪
Gaskasten, Platz für 2x 11 kg	▪	▪	–	▪	▪
Gaskasten, Platz für 1x 5 kg	–	–	▪	–	–

## PAKETE

Chassis Paket – Klima manuell	+ 30 kg
Airbag Beifahrer	
Außenspiegel elektrisch verstellbar und beheizbar	
Beifahrersitz höhenverstellbar	
DAB-Dachantenne und Lautsprecher	
Klimaanlage Fahrerhaus manuell inkl. Partikelfilter	
Tempomat (Cruise Control) mit Speedlimiter	
<b>Endkunden-Vorteilspreis</b>	<b>2.090,00</b>

Chassis Paket – Klima automatisch	+ 30 kg
Airbag Beifahrer	
Außenspiegel elektrisch verstellbar und beheizbar	
Beifahrersitz höhenverstellbar	
DAB-Dachantenne und Lautsprecher	
Klimaanlage Fahrerhaus automatisch inkl. Partikelfilter	
Tempomat (Cruise Control) mit Speedlimiter	
<b>Endkunden-Vorteilspreis</b>	<b>2.530,00</b>

Diese Angebote gelten nur in Verbindung mit dem verbindlichen Kauf eines der aufgeführten Wohnvans.  
\* Nähere Angaben zu den Gewichten finden Sie unter „Wichtige Hinweise“.

\*\*Erläuterungen zu den Gewichtsangaben in den technischen Daten:

- Die Masse in fahrbereitem Zustand richtet sich, wenn in unserem Katalog oder unseren technischen Daten nichts anderes geregelt ist oder wenn Sie mit Ihrem Verkäufer keine anderweitige Vereinbarung getroffen haben, nach der VO (EU) 1230/2012.
- Das Fassungsvermögen des Frischwassertanks i. S. d. Anh. V, Teil A, Ziff. 2.6. Fn (h) VO (EU) 1230/2012 ist je nach Fahrzeugmodell durch den am Frischwassertank installierten Überlauf (sofern vorhanden) begrenzt auf 5, 20 oder 50 Liter (= Fahrzustand).
- Die Masse des Fahrzeugs in fahrbereitem Zustand kann um bis zu +/- 5 % von den angegebenen Werten abweichen (vgl. Anlage 2, Ziff. 2.2. b) VO (EU) 1230/2012).
- Die technisch zulässige Gesamtmasse gem. Art. 2, Ziff. 7 VO (EU) 1230/2012 ist definiert als: Die vom Hersteller angegebene Höchstmasse des Fahrzeugs in beladenem Zustand.
- Die Zuladung im Sinne der technischen Daten ist definiert als: Technisch zulässige Gesamtmasse abzgl. Masse in fahrbereitem Zustand = Zuladung
- Die Zuladung im Sinne der technischen Daten reduziert sich z. B. durch die Masse der Fahrgäste und die Masse der Zusatzausrüstung. Zusatzausrüstung bezeichnet dabei die Masse der Ausrüstung, die zusätzlich zur Standardausrüstung am Fahrzeug gemäß den Herstellerangaben angebracht werden kann.
- Beachte: Sie dürfen nicht unbegrenzt Zusatzausrüstung am Fahrzeug anbringen. Die Mindest-Zuladung (= Mindest-Nutzlast) muss immer gewahrt bleiben und darf nicht unterschritten werden (vgl. Anhang I, Teil A, Ziff. 2.6.4.1.2. VO (EU) 1230/2012): (Höchstzahl der zugelassenen Fahrgäste zzgl. Fahrer + Gesamtlänge des Fahrzeugs in Metern) x 10 = Mindest-Zuladung in kg.
- Motorvarianten mit größerem Hubraum erhöhen die Masse im fahrbereiten Zustand im Vergleich zu der des Basisfahrzeuges wie folgt:  
2,3 Mjet zu 2,3 Mjet Maxi = +40 kg

Fiat Interieur Design Paket	+ 0 kg
Armaturenbrettveredelung mit Aluminiumapplikationen	
Instrumententafel mit Chromringen	
Lederlenkrad und Lederschaltknäuf	
<b>Endkunden-Vorteilspreis</b>	<b>400,00</b>

City-Car Paket – C 540	+ 51 kg
Elektrische Einstiegsstufe, ausfahrbar bis 700 mm	
Abwassertank beheizt	
Fahrerhausverdunkelung durch Remis Cassettenstores	
Sonnenmarkise anthrazit 3,25 m	
<b>Endkunden-Vorteilspreis</b>	<b>1.990,00</b>

City-Car Paket – C 600, C 601, C 602, C 640	+ 55 kg
Elektrische Einstiegsstufe, ausfahrbar bis 700 mm	
Abwassertank beheizt	
Fahrerhausverdunkelung durch Remis Cassettenstores	
Sonnenmarkise anthrazit 3,75 m	
<b>Endkunden-Vorteilspreis</b>	<b>2.090,00</b>

## ZUBEHÖR

Chassis / Fahrerhaus	UVP	C 540	C 600	C 601	C 602	C 640	Gewicht (kg)*
Fiat Ducato 2,3 Mjet light - 3.300 kg - 96 kW (130 PS) - Euro 6	1.030,-	o	o	o	o	o	15
Fiat Ducato 2,3 Mjet light - 3.300 kg - 110 kW (150 PS) - Euro 6	2.820,-	o	o	o	o	o	15
Fiat Ducato 2,3 Mjet light - 3.300 kg - 130 kW (177 PS) - Euro 6	5.150,-	o	o	o	o	o	15
Fiat Ducato 2,0 Mjet light - 3.500 kg - 85 kW (115 PS) - Euro 6	620,-	o	o	o	o	o	0
Fiat Ducato 2,3 Mjet light - 3.500 kg - 96 kW (130 PS) - Euro 6	1.650,-	o	o	o	o	o	15
Fiat Ducato 2,3 Mjet light - 3.500 kg - 110 kW (150 PS) - Euro 6	3.440,-	o	o	o	o	o	15
Fiat Ducato 2,3 Mjet light - 3.500 kg - 130 kW (177 PS) - Euro 6	5.770,-	o	o	o	o	o	15
Fiat Ducato 2,3 Mjet Maxi - 3.500 kg - 96 kW (130 PS) - Euro 6	2.020,-	–	o	o	o	o	55
Fiat Ducato 2,3 Mjet Maxi - 3.500 kg - 110 kW (150 PS) - Euro 6	3.810,-	–	o	o	o	o	55
Fiat Ducato 2,3 Mjet Maxi - 3.500 kg - 130 kW (177 PS) - Euro 6	6.140,-	–	o	o	o	o	55
Fiat Ducato 2,3 Mjet light - 3.500 kg - 110 kW (150 PS) - Euro 6	1.790,-	–	–	–	–	o	0
Fiat Ducato 2,3 Mjet light - 3.500 kg - 130 kW (177 PS) - Euro 6	4.120,-	–	–	–	–	o	0
Fiat Ducato 2,3 Mjet Maxi - 3.500 kg - 96 kW (130 PS) - Euro 6	370,-	–	–	–	–	o	40
Fiat Ducato 2,3 Mjet Maxi - 3.500 kg - 110 kW (150 PS) - Euro 6	2.160,-	–	–	–	–	o	40
Fiat Ducato 2,3 Mjet Maxi - 3.500 kg - 130 kW (177 PS) - Euro 6	4.490,-	–	–	–	–	o	40

Chassis / Fahrerhaus	UVP	C 540	C 600	C 601	C 602	C 640	Gewicht (kg)*
Airbag Beifahrer	310,-	o	o	o	o	o	3
Alufelgen 15 Zoll für 3.300 kg Light Fahrgestell	370,-	o	o	o	o	o	0
Alufelgen 16 Zoll für 3.500 kg Light Fahrgestell	550,-	o	o	o	o	o	18
Stahlfelgen 16 Zoll für 3.500 kg Light Fahrgestell	210,-	o	o	o	o	o	18
Außenspiegel elektr. anklappbar	190,-	o	o	o	o	o	0
Außenspiegel elektrisch verstellbar und beheizbar	230,-	o	o	o	o	o	2
Automatikgetriebe (robotisiertes Schaltgetriebe)	2.150,-	o	o	o	o	o	17
Dieseltank 120 l	90,-	o	o	o	o	o	28
Traction Plus	100,-	o	o	o	o	o	1
Klimaanlage Fahrerhaus manuell inkl. Partikelfilter	1.450,-	o	o	o	o	o	18
Klimaanlage Fahrerhaus automatisch inkl. Partikelfilter	1.890,-	o	o	o	o	o	19
Nebelscheinwerfer	160,-	o	o	o	o	o	2
Reifenluftdrucksensoren	160,-	o	o	o	o	o	0
Sonderlackierung Campovolo	610,-	o	o	o	o	o	0
Sonderlackierung Champagner	610,-	o	o	o	o	o	0
Sonderlackierung Graphite	610,-	o	o	o	o	o	0
Sonderlackierung Silver	610,-	o	o	o	o	o	0
Tagfahrlicht LED	330,-	o	o	o	o	o	0
Tempomat (Cruise Control)	300,-	o	o	o	o	o	1
Park Pilot – akustische Warnsignale bei Hindernissen im Heckbereich	360,-	o	o	o	o	o	0
Verstärkte Lichtmaschine 200 Ah	190,-	o	o	o	o	o	0
Kühlergrill schwarz lackiert und Scheinwerfer mit schwarzer Umrandung	130,-	o	o	o	o	o	0

\* Nähere Angaben zu den Gewichten finden Sie unter „Wichtige Hinweise“.

Aufbau, außen	UVP	C 540	C 600	C 601	C 602	C 640	Gewicht (kg)*
Anhängerkupplung	720,-	o	o	o	o	o	50
Dachträgersystem	950,-	o	o	o	o	o	25
Elektrische Einstiegsstufe, ausfahrbar	300,-	o	o	o	o	o	11
Frontspoiler in Wagenfarbe	360,-	o	o	o	o	o	0
Heckstoßfänger in Wagenfarbe	410,-	o	o	o	o	o	0
Rahmenfenster S7P hinten links in Fahrtrichtung (inkl. Rollo)	430,-	o	o	o	o	▪	5
Rahmenfenster S7P hinten rechts in Fahrtrichtung (inkl. Rollo) – bei C 600 und C 602 nur in Verbindung mit Türstopper	430,-	–	o	o	o	▪	5
Sonnenmarkise 3,25 m, anthrazit	1.020,-	o	–	–	–	–	24
Sonnenmarkise 3,75 m, anthrazit	1.120,-	–	o	o	o	o	27
Türstopper für seitliche Schiebetüre	80,-	o	o	o	o	o	0

Aufbau, innen	UVP	C 540	C 600	C 601	C 602	C 640	Gewicht (kg)*
Einlegeboden in Duschwanne	100,-	o	o	o	o	o	1
Fahrerhausverdunkelung durch Remis Cassettenstores	510,-	o	o	o	o	o	15
Heckdoppelbett quer (herausnehmbar) mit unterteiltem Lattenrost und Matratze <sup>1)</sup>	590,-	–	–	o	–	–	8
Mittelsitzgruppe umbaubar zu Bett (Gästebett quer)	310,-	o	o	o	o	o	3

Wasserversorgung – Sanitär	UVP	C 540	C 600	C 601	C 602	C 640	Gewicht (kg)*
Abwassertank beheizt durch Heizspirale	550,-	o	o	o	o	o	2

Elektroinstallation / Gasanlage	UVP	C 540	C 600	C 601	C 602	C 640	Gewicht (kg)*
Automatische Gasflaschenumschaltanlage mit Fernanzeige	360,-	o	o	o	o	o	1
Gasaußenanschluss	230,-	o	o	o	o	o	1
Vorbereitung Solarmodule	150,-	o	o	o	o	o	2
Zweite Aufbaubatterie AGM 95 Ah	390,-	o	o	o	o	o	26

Audio - Media	UVP	C 540	C 600	C 601	C 602	C 640	Gewicht (kg)*
19" LED-Monitor mit DVD-Player, Triple Tuner und WiFi-Module – Standfuß und TV-Halter (inkl. TV-Vorbereitung)	980,-	o	o	o	o	o	8
Kabelverlegung für Rückfahrkamera	200,-	o	o	o	o	o	2
Naviceiver mit Software – Radio/CD/DVD/USB/Bluetooth/Rückfahrkamera	1.990,-	o	o	o	o	o	7
TV-Vorbereitung	150,-	o	o	o	o	o	1
TV-Vorbereitung DVBT	300,-	o	o	o	o	o	2

<sup>1)</sup>Für C601 Option Doppelbett, nur in Verbindung mit 3.500 kg

Abweichungen in Struktur und Farbe gegenüber den abgebildeten Einrichtungsgegenständen bleiben vorbehalten, soweit sie in der Natur der verwendeten Materialien liegen und handelsüblich sind. Gleiches gilt für technische Änderungen am Fahrzeug, soweit die Produktqualität insgesamt gleichwertig bleibt oder verbessert und der Verwendungszweck nicht beeinträchtigt wird. Die Abbildungen enthalten teilweise Sonderausstattungen oder Dekoelemente, die nicht im Lieferumfang enthalten sind.

Alle Preise in Euro. Die Angaben über Preise entsprechen den zum Zeitpunkt der Drucklegung vorhandenen Kenntnissen. Alle Preisangaben sind unverbindliche Preisempfehlungen ab Herstellerwerk Bürstner GmbH & Co. KG, zzgl. TÜV. Gültig für Lieferungen ab dem 12.06.2017. Die Preise enthalten die derzeit gültige gesetzliche Mehrwertsteuer in Höhe von 19 % und unterliegen einer Anpassung bei Steuersatzänderung. Irrtümer und Änderungen bleiben vorbehalten. Alle Angaben basieren auf den Merkmalen des deutschen Marktes.

Die technischen Daten dieses Katalogs beinhalten den Serienstand bei Drucklegung. Trotz genauer Überprüfung der Inhalte können wir Druckfehler nicht ausschließen. Im Laufe des jeweiligen Modelljahres behalten wir uns vor, Ausstattungsänderungen und Produktverbesserungen vorzunehmen. Abweichungen in Struktur und Farbe gegenüber den abgebildeten Einrichtungsgegenständen bleiben vorbehalten, soweit sie in der Natur der verwendeten Materialien liegen und handelsüblich sind. Gleiches gilt für technische Änderungen am Fahrzeug, soweit die Produktionsqualität insgesamt gleichwertig bleibt oder verbessert wird und der Verwendungszweck nicht beeinträchtigt wird. Bitte informieren Sie sich vor Vertragsabschluss bei einem unserer autorisierten Bürstner Handelspartner über den aktuellen Produkt- und Serienzustand. Alle Zubehörpreise verstehen sich bei werkseitigem Einbau, im Rahmen einer Fahrzeugneuanfertigung.

Jede Änderung des werkseitigen Zustandes Ihres Fahrzeuges kann zu einer Beeinträchtigung der Fahr- und Verkehrssicherheit führen. Beachten Sie alle einschlägigen Vorschriften für einen sicheren Betrieb Ihres Fahrzeuges. Stellen Sie sicher, dass Sie den richtigen Führerschein haben, um Ihr Wohnmobil fahren zu dürfen. Beachten Sie die „technisch zulässige Gesamtmasse“ Ihres Fahrzeuges und überschreiten Sie diese nicht in unzulässiger Weise. Beachten Sie die Achslasten und sorgen Sie für eine achslastabhängige Lastverteilung. Bei Montage von Dachaufbauten und Antennen verändert sich die Höhe des Fahrzeuges. Bei Montage der Heckleiter erhöht sich die Gesamtlänge des Fahrzeuges. Je nach Fahrzeugtyp können nicht alle auf dem Dach zu platzierenden Zubehörkombinationen montiert werden.



## Ihr Bürstner Fachhändler freut sich auf Sie!

Bürstner GmbH & Co. KG  
Weststraße 33  
77694 Kehl  
Tel. +49 7851/85-0  
Service-Hotline 85-950  
Fax +49 7851/85-201  
info@buerstner.com  
[www.buerstner.com](http://www.buerstner.com)

D 2879029 - 22 - A1 - 08/17

Produktion: Kresse & Discher GmbH  
Fotos: R2N Studios, istock/pixdeluxe,  
Elena Hölzer/REDPIXEL/Fotolia.com (2)  
Printed in Germany