



# Reisemobile 2018

## Oberklasse

***Dethleffs***  
Ein Freund der Familie

# Dethleffs Pluspunkte – Symbolerklärung

In den Dethleffs Reisemobilen finden sich jede Menge intelligenter Ideen und serienmäßige Komfortausstattungen. Hier stellen wir Ihnen die wichtigsten kurz mit den entsprechenden

Symbolen vor, die Sie auf den Fahrzeugseiten wiederfinden. Ausführlichere Informationen und Erklärungen dazu finden Sie auch auf [www.dethleffs.de/pluspunkte](http://www.dethleffs.de/pluspunkte)

## Das Plus für Familien



**141 l** Cool bleiben! Extragroße Kühlschränke mit 141 l Gesamtvolumen und Frosterfach



**190 l** Cool bleiben! Extragroße Kühlschränke mit 190 l Gesamtvolumen und Frosterfach



**Happy Family** Familienfreundlich: Mindestens vier feste Schlafplätze ohne Umbau d. Sitzgruppe

## Das Plus an Komfort



**Ergonomisch:** Bequeme Pilotensitze mit Höhe-Neigeverstellung, integrierter Kopfstütze und gutem Seitenhalt



**70 cm** Einladend: 70 cm breite XXL-Eingangstüre



**Elegant geschwungenes** Küchencenter mit Hochleistungsbrennern und Maxi-Schubfächern mit Zentralverriegelung



**SchlafGut:** Festbetten mit 7-Zonen EvoPoreHRC Premium-Matratzen auf ergonomischen Holzlattenrosten



**Einfach mal die Füße hochlegen:** Bequeme L-Sitzgruppe mit freistehendem Tisch



**Bewegungsfreiheit:** Die separate Dusche und der Waschbereich werden zum großzügigen Raumbad



**Einfach einsteigen:** Dank abgesenkter Coupé-Einstiegsstufe

## Das Plus an Ausstattung



**Winterspezialist!** Hervorragende Winterfestigkeit durch aufwändige Doppelbodenkonstruktion



**Winterfest:** Beheizter Doppelboden mit frostgeschützter Wasserinstallation und zusätzlichem Stauraum



**Für ein gesundes Raumklima:** Eine optimale Hinterlüftung der Dachschränke verhindert Kondenswasserbildung



**Stauraumkönig:** Besonders hohe, teilweise E-Bike-taugliche Heckgaragen dank Dethleffs Heckabsenkung



**Mehr Leistung:** 95-Ah-Batterie mit AGM-Technologie für höhere Leistungsfähigkeit, längere Lebensdauer und kürzere Aufladezeit



**Mehr Leistung:** 150-Ah-Batterie mit AGM-Technologie für höhere Leistungsfähigkeit, längere Lebensdauer und kürzere Aufladezeit

## Das Plus an Sicherheit



**Mehr Sicherheit:** Elektronisches Stabilitätsprogramm inkl. wichtiger Fahrassistenz-Systeme (ASR, Hill Holder, HBA, Roll-over mitigation)



**Sicher unterwegs:** Breitspur-Tiefrahmenchassis für sichere und dynamische Fahreigenschaften



**Gut geschützt:** Widerstandsfähiges GFK-Dach zum Schutz vor Hagel

## Ein Plus für Langlebigkeit



**Langlebig:** Verrottungssichere Aufbaukonstruktion ohne Holzeinlagen – mit GFK-verkleidetem Unterboden, Dach und Heck





# Inhalt

	4	Willkommen in der Dethleffs Familie
6 -	7	Dethleffs Lifetime-Plus
8 -	9	Winterfestigkeit
10 -	11	Schlafen wie zu Hause
<b>14 -</b>	<b>39</b>	<b>Globetrotter XL Integrierte</b>
<b>42 -</b>	<b>63</b>	<b>Globetrotter XXL Alkoven</b>
	64	Perfekter Service   Garantie
66 -	67	Historie



Weitere Modelle finden Sie im Dethleffs Reisemobil-Hauptkatalog. Einfach anfordern unter Telefon +49 7562 987-881 oder online auf [www.dethleffs.de/service](http://www.dethleffs.de/service).

Bitte beachten Sie, dass die Abbildungen dieses Katalogs zum Teil Dekorationselemente zeigen, die nicht zum Lieferumfang gehören, oder Alternativdesigns bzw. Sonderausstattungen, für die Mehrkosten entstehen.





## Willkommen in der Oberklasse

Unsere Globetrotter XL I und XXL A Modelle setzen Maßstäbe in puncto Raumangebot, Zuverlässigkeit, Qualität und Wintertauglichkeit. Dafür werden sie in speziellen Produktionslinien, von erfahrenen Mitarbeitern in Handarbeit aufgebaut. Diese Wertigkeit und Sorgfalt, die über 85 Jahre Erfahrung im Bau von Freizeitfahrzeugen widerspiegeln, werden Sie jeden Tag aufs Neue begeistern. Darüber hinaus beeindruckt diese mit ihrem komplett neugestalteten Interieurdesign.

Alle Modelle basieren auf der Dethleffs Lifetime-Plus Technologie mit einem komplett verrottungssicheren Aufbau – das garantiert höchste Wertbeständigkeit. Eine moderne Doppelboden-Konstruktion macht die Fahrzeuge zudem optimal winterfest, denn in

diesem beheizten Fahrzeugkeller sind wichtige Bordtechnik und die gesamte Wasserinstallation frostsicher untergebracht, und gleichzeitig steht noch jede Menge Stauraum zur Verfügung.

Überhaupt sind üppige Platzverhältnisse ein Wesensmerkmal der Dethleffs Oberklasse, verbunden mit einer luxuriösen Ausstattung, die den exklusiven Anspruch dieser Fahrzeuge belegt.

Ich wünsche Ihnen faszinierende Erlebnisse mit unseren Reisemobilen der Oberklasse.

Ihr  
Alexander Leopold  
Geschäftsführer









# Lifetime-Plus Aufbaukonstruktion



Die schon seit Jahren bewährte, verrottungssichere Aufbaukonstruktion ohne Holzeinlagen bei allen Modellen der Dethleffs Oberklasse wurde weiter verbessert. Unter dem Begriff Lifetime-Plus verbindet die Technologie langlebige Werthaltigkeit mit modernen Erkenntnissen zum gesunden Innenraumklima:

- + Wände, Dach und Unterboden sind wärmebrückenfrei und komplett ohne Holzeinlagen ausgeführt. Stattdessen stellen stabile Polyurethan-Streben eine hohe Verwindungssteifigkeit sicher
- + Starke GFK-Platten (Glasfaser-verstärkter Kunststoff) auf Dach und Unterboden schützen vor Beschädigungen von außen durch Hagel, Stein-schlag, Salzwasser u. ä.
- + Eine besonders dicke Schicht aus hochverdichtetem, hydrophobischem, also wasserabweisendem XPS-Schaum sorgt für hervorragende Isolationswerte
- + Eine 3 mm starke Echtholzverkleidung an Seitenwänden und Dach wirkt feuchtigkeitsausgleichend und schalldämmend



Auf alle Dethleffs Reisemobile erhalten Sie serienmäßig eine 6-jährige Dichtheitsgarantie (Voraussetzung sind jährliche, kostenpflichtige Inspektionen)!







- + Für ein gesundes Raumklima: Eine optimale Hinterlüftung der Dachschränke verhindert Kondenswasserbildung



# Wintercamping de luxe

Glitzernder Schnee in der Sonne und zauberhafte Winterlandschaften... all das lässt sich im wohlig warmen Reisemobil besonders schön genießen! Wir ermöglichen Ihnen Ihr persönliches Wintermärchen durch eine Vielzahl technischer Lösungen, die auf unserer über 85-jährigen Erfahrung im Bau von Freizeitmobilen beruhen.

Hervorragend isolierte Wände, eine hohe Atmungsaktivität der Werkstoffe und eine gute Belüftung sorgen für ein hervorragendes Raumklima. Darüber hinaus setzen wir auf eine durchdachte Konstruktion und innovative Technik:

## Warmwasserheizung

- + Die **Alde Warmwasserheizung** schafft Wohlfühlatmosphäre wie zu Hause. Da sie völlig ohne Gebläse arbeitet, wirbelt sie keine Luft auf – ideal für Allergiker. Darüber hinaus ist diese mit einem automatischen Ablassventil und Absperrventil für den Schlafraum ausgestattet. Auf Wunsch ist diese mit dem Smartphone bedienbar.
- + Der Schlafbereich kann für maximalen Komfort vom Heizkreislauf getrennt werden.

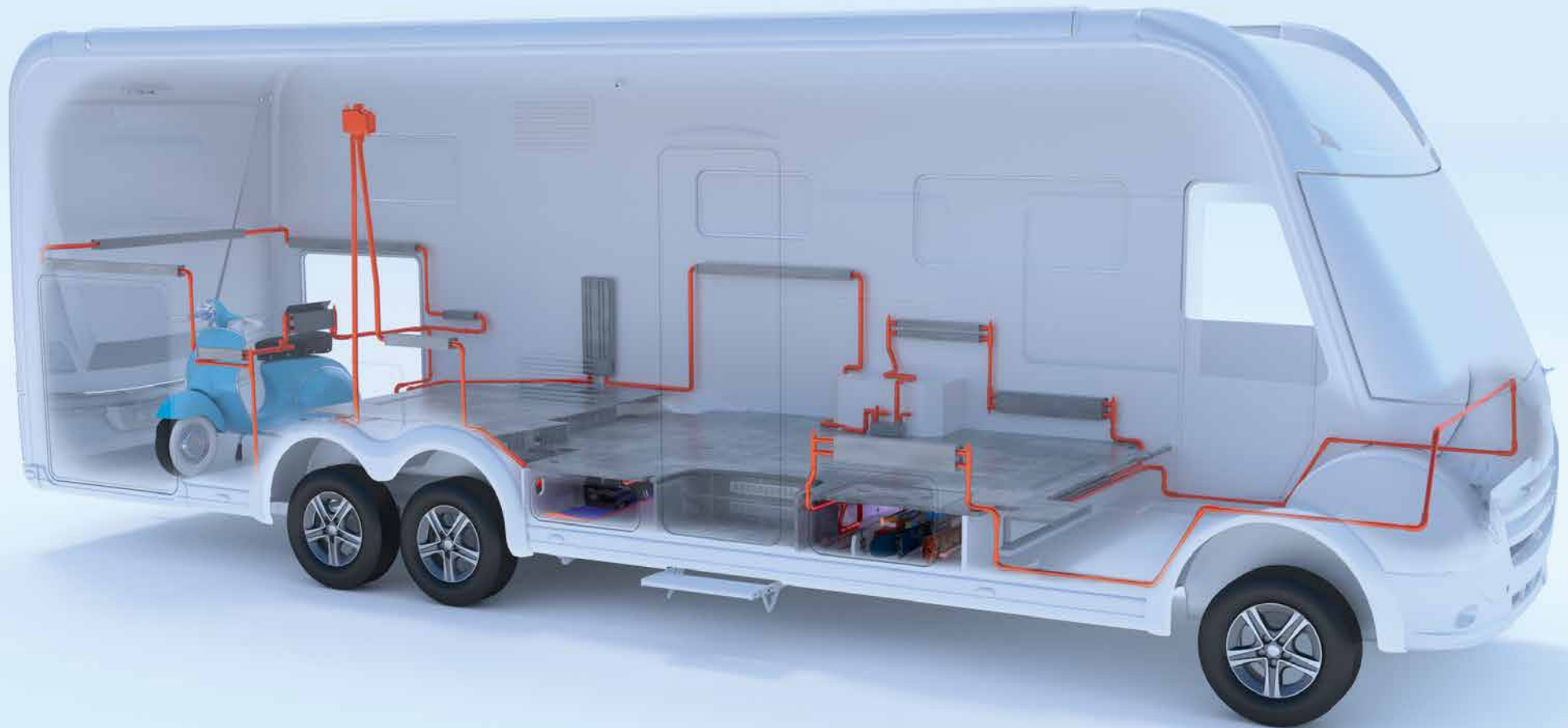
- + Über den integrierten Wärmetauscher kann der Motor vorerwärmt werden, was Abnutzung und Kraftstoffverbrauch reduziert. Umgekehrt lässt sich die Motorwärme zur Unterstützung der Aufbauheizung nutzen.
- + Ein im Armaturenbrett verlegter Warmwasserstrang der Aufbauheizung sorgt für eine **schnelle Scheibenentfrostung und eliminiert die Kältebrücke zum Wohnraum.**

## Doppelboden

- + Darüber hinaus dient dieser Fahrzeugkeller zur frostsicheren Unterbringung der Fahrzeugtechnik und Wassertanks. Die Strahlungswärme wärmt gleichzeitig angenehm den Fußboden.
- + Die hohen Doppelböden in den Dethleffs Oberklassemodellen sind teilweise über die gesamte Fahrzeugbreite beladbar und von innen und außen hervorragend zugänglich.

Weitere Informationen und Videos zur Funktionsweise der Technologien finden Sie im Internet unter [www.dethleffs.de/winterproof](http://www.dethleffs.de/winterproof)

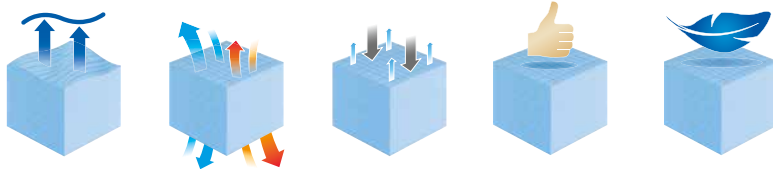




- + Für Sie unsichtbar, aber deutlich spürbar: Die intelligent verlegte Alde Warmwasserheizung. Der Doppelboden schafft frostsicheren Raum für die Fahrzeugtechnik und Ihr Urlaubsgepäck – auch von innen zugänglich



+ Ergonomische Holzlattenroste garantieren hervorragenden Schlafkomfort



# Schlafen wie zu Hause

Bei allen Fahrzeugen der Dethleffs Oberklasse setzen wir 7-Zonen EvoPore-Matratzen ein. Dieses in der Schweiz entwickelte, innovative Hightech-Material gilt als Meilenstein in der Schaumstoff-Technologie mit einzigartigen Vorteilen:

In Kombination mit unseren ergonomischen Holzlattenrosten garantieren wir so hervorragenden Liegekomfort – die ganze Nacht – das ganze Jahr!

**+ Optimale Stützwirkung:**

hervorragende anatomische Abstützung des Körpers

Auf [www.dethleffs.de/schalfgut](http://www.dethleffs.de/schalfgut) informieren wir Sie ausführlich über die einmaligen Vorteile dieses hervorragenden Schlafsystems.

**+ Klimaregulierend:**

hohe Atmungsaktivität für ein angenehmes und hygienisches Schlafklima

**+ Klimabeständig:**

erstklassige Materialstabilität auch unter Wärme- und Feuchtigkeitseinwirkung

**+ Langlebig:**

optimaler Liegekomfort auch nach vielen Jahren

**+ Extrem leicht:**

Betten machen so einfach wie nie











Globetrotter XL I

# Die Summe perfekter Details

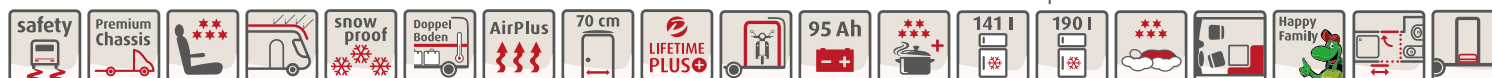
## Luxus bedeutet auch, nicht an Ideen zu sparen

Der XL Integrierte öffnet das Tor zur mobilen Luxusklasse. In zwei Ausstattungslinien bietet er alles, was anspruchsvolle Reisemobilisten erwarten. Er vereint Qualität und Robustheit der Oberklasse mit der spielerischen Leichtigkeit des modernen Reisemobilbaus.

Der komplett verrottungssichere Aufbau von Seitenwand, Dach und Boden wird innen ergänzt durch Leichtbau-Möbel im zeitgemäßen Design. Die GourmetPlus-Küche, das hochwertig ausgestattete Raumbad und die gemütliche Sitzgruppe mit serienmäßigem Panorama-Seitenfenster suchen ganz sicher ihresgleichen.

## Die Globetrotter XL I Pluspunkte

- + Fiat Ducato mit Common-Rail-Turbodieseltechnik, Multijet-Direkteinspritzung, Euro-6-Motor
- + AL-KO Breitspur-Tiefrahmenchassis
- + Ergonomische SKA-Pilotensitze (optional Luftschwingsitze)
- + Große Sitzgruppe mit seitlichem Panoramafenster
- + Extrabreite Aufbautüre (70 cm) mit elektrischer Zuziehhilfe und 2-Punkt-Verriegelung
- + Alde Warmwasserheizung inkl. Wärmetauscher zur Motor-Vorerwärmung



Option





*Globetrotter* **XLi**

# Dynamischer Komfort

Wie kaum ein anderes Luxusmobil schafft es der Globetrotter XL I großzügiges Wohnen mit Designanspruch und Dynamik zu kombinieren. Die sportive Designsprache wird dabei von einem exzellenten AL-KO Breitspur-Tiefrahmenfahrwerk in reale Fahrerlebnisse transformiert. Und deshalb sind Sie mit dem XL I genau so unterwegs, wie er aussieht: sportlich, dynamisch und zu jeder Zeit absolut sicher. Gerade auf kurvenreichen Landstraßen werden Sie von seiner Spurstabilität und der geringen Wankneigung begeistert sein.

Was der Globetrotter XL I Ihnen sonst noch alles zu bieten hat, stellen wir Ihnen auf den nachfolgenden Seiten vor.

Herzlich willkommen in der mobilen Oberklasse.









# Freiraum für sanfte Träume



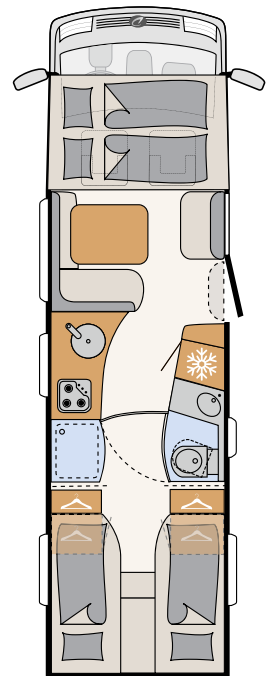
+ Die Einzelbetten lassen sich einfach zum riesigen Doppelbett umbauen

Für viele gehört ein erholsamer und ungestörter Schlaf zu den wichtigsten Kriterien eines gelungenen Urlaubs. Wer auch im Schlaf seinen Freiraum braucht oder den XL I auch mal mit Freunden nutzen möchte, für den ist die Grundrisslösung mit den beiden großen Einzelbetten der ideale Urlaubsbegleiter. Die Einzelbetten kann man allerdings auch problemlos zu einem großen Doppelbett umbauen.

Aber nicht nur im Schlaf werden Sie sich im neuen XL I wohl fühlen. Im hochwertigen GourmetPlus-Küchencenter würden auch Sterne-Köche ihren Spaß haben, und die großzügige Sitzgruppe bietet Platz genug, um auch ein 7-Gänge-Menü stilvoll zu genießen.



+ Jede Menge Platz selbst für die Abendgarderobe findet sich in insgesamt vier Kleider- bzw. Wäscheschränken mit LED-Beleuchtung



XL I 7850-2 EB





+ **Almeria Esche Gloss | Platinum:** Das ist Oberklasse: Großzügigste Platzverhältnisse nicht nur in der Sitzgruppe. Dieser Luxus an Raum und Komfort zieht sich bis zu den Einzelbetten im Heck durch

# Luxus auch im Schlaf genießen

So schlafen Könige. Im riesigen Kingsize-Doppelbett finden auch große Menschen eine erholsame Nacht-ruhe. Von allen Seiten leicht zugänglich, erreicht jeder bequem seinen Schlafplatz und in den großzügigen Staufächern unter dem Bett lässt sich viel Gepäck problemlos unterbringen.

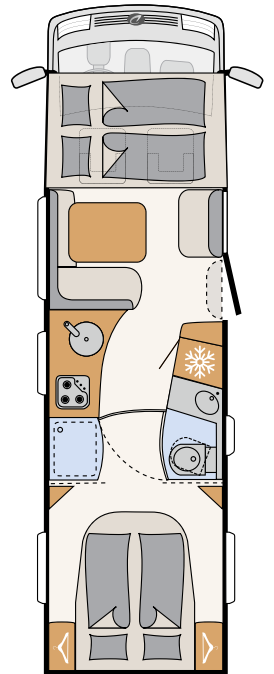
Auch die gemütliche Sitzgruppe vermittelt ein Raumgefühl, das die Wenigsten in einem Reisemobil vermuten würden. Das extra große Raumbad und die GourmetPlus-Küche mit modernen Möbeln in Leichtbautechnik runden das luxuriöse Ambiente des XL I ab.



+ Hohe Schränke zur Aufbewahrung Ihrer Kleider



+ Unter dem Doppelbett befindet sich eine besonders große Heckgarage und praktische Schubfächer



XL I 7850-2 DBM





+ Großes Kingsize-Bett mit einer Liegefläche von 200 x 150 cm, das von drei Seiten bequem zugänglich ist

# Freiheit in Sicht

Großzügigkeit bietet der XL I auch bei der Aussicht: Seine riesige Frontscheibe kombiniert mit dem extra großen Seitenwandfenster gewährt einen einzigartigen Rundblick und macht die Sitzgruppe zu einem lichtdurchfluteten Salon.

Wenn die Sonne verschwunden ist, trägt das LED-Lichtkonzept mit indirekter Beleuchtung (Option) und unterschiedlichen Lichtstärken für den Wohn- und Schlafbereich zu angenehmen Abendstunden bei.



+ Seitliche Sonnenblenden (Option). Die elektrische Frontscheibenjalousie verdunkelt und isoliert zugleich (Option, Standard ist ein manuelles Verdunklungsrollo)



+ **Almeria Esche Gloss | Bozen:** Für stimmungsvolle Abende: Indirekte Beleuchtung (Option)





+ **Almeria Esche White | Meran:** Genießen Sie die Aussicht durch das riesige Panorama-Seitenfenster! Hier sehen Sie die Variante eines Möbelausbaus anstatt des Hubbetts (Option). Neben zusätzlichem Stauraum beinhaltet diese Variante ein Skyroof mit zwei großen Panorama-Dachluken, die in einen eleganten Baldachin eingelassen sind



# Das Schlafzimmer

Bevorzugen Sie Einzelbetten-Komfort oder lieben Sie die Bequemlichkeit eines Kingsize-Bettes? Der XL I bietet beides – ganz nach Ihren Wünschen.

Serienmäßig an Bord ist das große, elektrisch verstellbare Hubbett, das zwei zusätzliche, äußerst komfortable Schlafplätze offeriert – aber nur wenn sie gebraucht werden. Ansonsten versteckt es sich nahezu unsichtbar unter dem Fahrerhaushimmel.



- + Elektrisch verstellbares Hubbett mit 200 x 150 cm Liegefläche. Auch hier kommt die hochwertige 7-Zonen Matratze zum Einsatz



- + XL I 7850-2 DBM: Willkommener Stauraum unter dem großen Doppelbett. Dieser ist auch bequem vom Bad aus erreichbar

## Die Highlights im Überblick:

- + Zwei beliebte Schlafzimmereinteilungen
- + Serienmäßiges Hubbett, elektrisch verstellbar, mit 200 x 150 cm Liegefläche
- + Besonders leichte, feuchtigkeits- und temperaturregulierende 7-Zonen Matratzen
- + Ergonomische Holzlattenroste für gesunden Schlaf
- + Clevere Kleiderschränklösungen mit großzügigen Staufächern
- + LED-Nachtbeleuchtung am Boden





+ XL I 7850-2 EB | Almeria Esche Gloss: Die zwei Meter langen Einzelbetten sind mit einer Stufe bequem zu erreichen und lassen sich zu einer riesigen Liegewiese umbauen



## Die Küche

Mit seiner exklusiven GourmetPlus-Küche eröffnet Ihnen der Globetrotter XL I die Welt der kulinarischen Genüsse – gerade auch im Urlaub. Aus regionalen Spezialitäten lassen sich hier ganz einfach die herrlichsten Gerichte zaubern. Und was Sie nicht verbrauchen, nehmen Sie einfach mit nach Hause, denn

Stauraum haben Sie hier im Überfluss, z. B. in den voluminösen Schubfächern mit sanft schließender Soft-Close-Technik. Besonders nützlich ist die Zentralverriegelung, mit der alle Schubfächer nach dem Starten des Motors automatisch verriegelt werden.



+ Verschiedene praktische Küchenhelfer wie Haken oder Ablagemöglichkeiten können in das Schienensystem eingehängt werden



+ Große 190-l-Kühl-/Gefrierkombination mit Backofen und Grill (Option)

### Die Highlights im Überblick:

- + Haushaltsübliche Metall-Wasserarmaturen und Dunstabzugshaube (Ab-luft)
- + 141-l-Kühl-/Gefrierkombination mit automatischer Energiewahl (190-l-Kühl-/Gefrierkombination mit Backofen und Grill auf Wunsch möglich)
- + 3-Flamm-Gasherd mit Hochleistungsbrennern
- + Großes, in die Arbeitsfläche eingelassenes Edelstahlspülbecken
- + Maxi-Schubladen und Apothekerauszüge mit Soft-Close-Einzug und elektr. Zentralverriegelung
- + Fugenlose, reinigungsfreundliche Arbeitsfläche mit nahtlos anschließender Rückwand
- + Separater Abstellplatz für z. B. eine Kaffeemaschine
- + Höhenverstellbare Fachböden im Oberschrank





+ Hier macht Kochen Spaß! Die GourmetPlus-Küche vereint alles, was das Herz begehrt. Viel Platz zur Zubereitung, maximale Bewegungsfreiheit und noch viel mehr Stauraum



+ Waschbecken mit großzügigen Ablagemöglichkeiten



+ Große Duschkabine mit Plexiglastüren, Regendusche und optionaler indirekter Beleuchtung

Globetrotter XL I



## Das Bad

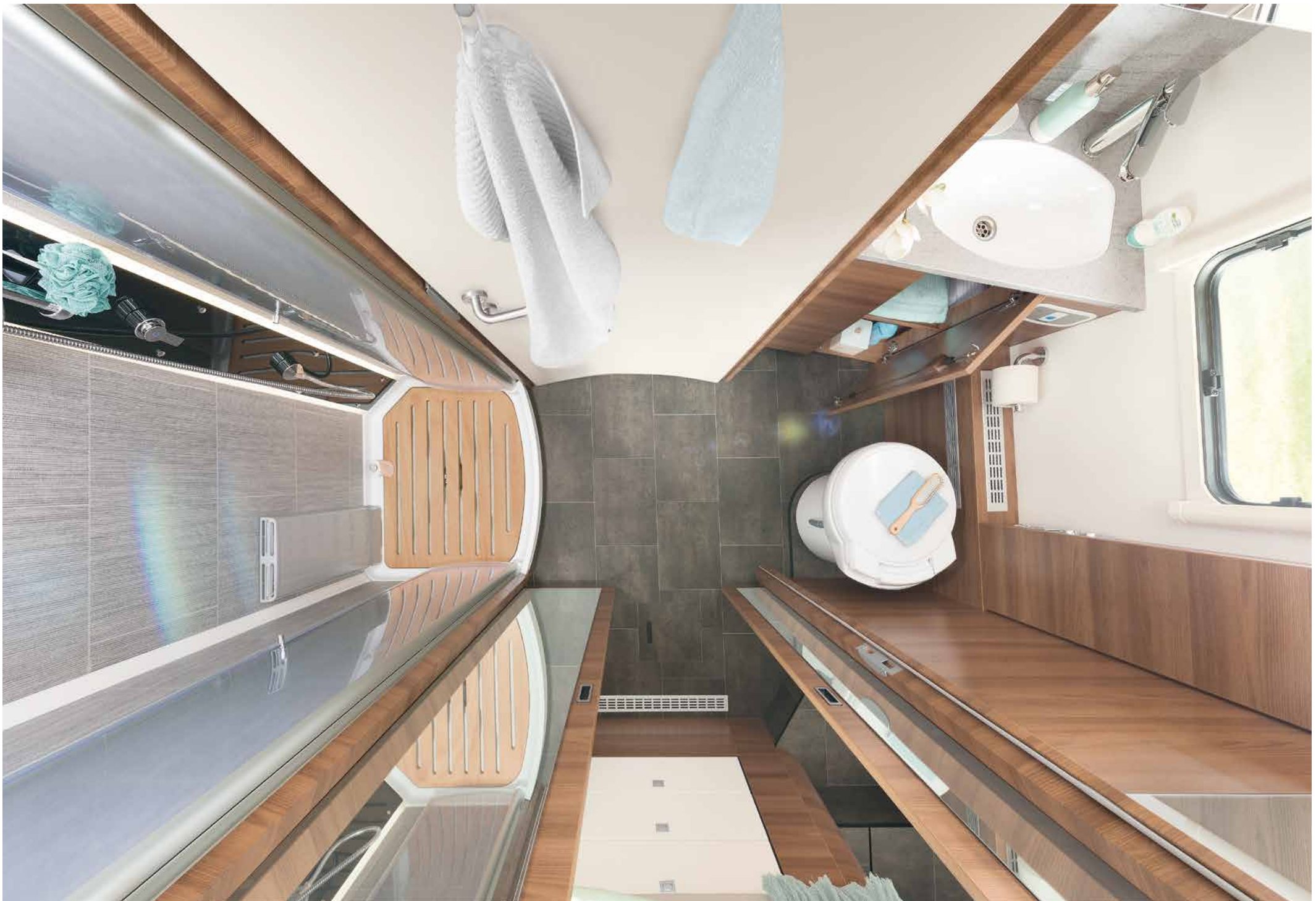
Ein vollwertiges Bad auf Reisen – schon immer ein Symbol für Luxus. Der XL I definiert diesen Anspruch neu: mit einem variablen Großraumbad, das unglaubliche Bewegungsfreiheit und ein Maximum an

Privatsphäre bietet. Sein Geheimnis: Über entsprechende Türstellungen wird aus den links und rechts vom Gang angeordneten Bad und Duschkabine ein über die gesamte Fahrzeugbreite reichender Wellnessbereich.

### Die Highlights im Überblick:

- + Toilettenraum und Duschkabine, die sich zum Großraumbad verbinden lassen
- + Großer Spiegelschrank mit Rundum-Ansicht
- + Schiebetür zum Schlafraum, ebenfalls mit großem Spiegel
- + Waschtischunterschrank mit genügend Platz für Badutensilien
- + Ausreichend Abstellflächen
- + Verchromte Halter für Handtücher, Zahnputzbecher und Toilettenpapier
- + Hochleistungs-Druckwasserpumpe für Duschkomfort wie zu Hause
- + Optionale Toilettenentlüftung zur Beseitigung von unangenehmen Gerüchen über das Dach
- + Zerkhackertoilette mit 110-l-Fäkalientank (Option)
- + Dachlüfter mit Ventilator im Durchgang des Raumbads (Option)





+ Viel Platz und Abtrennungsmöglichkeiten zum Wohnraum und Schlafbereich – mit Ganzkörperspiegel

## + Pluspunkte

1. Mit dem ersten Schritt über den komfortablen Coupéeinstieg eröffnet sich der umfangreich ausgestattete Eingangsbereich mit vielen Verstaumöglichkeiten, beleuchtetem Griff und exklusivem Barfach
2. Für heiße Sommer: Die optional erhältliche Dachklimaanlage verfügt über eine Leistung von 2400 W und kühlt so auch bei sehr heißen Temperaturen den Innenraum effizient ab.
3. Auf Wunsch liefert ein Soundsystem mit hochwertigem Breitbandlautsprecher und Aktiv-Subwoofer exzellenten Klang im Wohnraum
4. Optimale Stromversorgung an den richtigen Stellen (9 x 230 V Steckdose, 2 x USB Steckdose, 3 x 12 V Steckdose)
5. Isolierender, elektrischer Frontrollladen (Option). Ein im Armaturenbrett verlegter Warmwasserstrang der Aufbauheizung sorgt für eine schnelle Scheibentfrostung
6. Ergonomische SKA-Pilotensitze mit integriertem 3-Punkt-Sicherheitsgurt und diversen anatomisch angepassten Einstellungsmöglichkeiten. Eine ganz neue Komfort-Dimension eröffnet der Einbau von SKA-Luftschwingsitzen (s. Abbildung). Bequemer lässt es sich nicht reisen

7. Optionales 7 Zoll Dethleffs Naviceiver mit glasklarem DAB+ Radioempfang, CD/DVD, USB und Übertragung via Bluetooth. Navigiert wird auf Strecken, die speziell für große Fahrzeuge ausgelegt sind. Informationen aus dem Control Panel können auf dem Display gespiegelt werden (nur in Verbindung mit dem Dethleffs Naviceiver erhältlich)

### Ohne Abbildung:

- + Die Alde Warmwasserheizung schafft Wohlfühl-atmosphäre wie zu Hause. Da sie völlig ohne Gebläse arbeitet, wirbelt sie keine Luft auf – ideal für Allergiker (siehe Seite 8/9)
- + Dethleffs Individual: Die optionale Lederwohnwelt Meran kann farblich individuell angepasst werden. Mehr dazu auf [www.dethleffs.de/individual](http://www.dethleffs.de/individual)
- + Sicherheit für Ihre Wertsachen: diebstahlsicher verbauter Tresor (Option)
- + Hochleistungs-Druckwasserpumpe und haushaltsübliche Wasserarmaturen in der Küche



+ Exklusiver Eingangsbereich mit vielen hochwertigen Details (1)





+ Kühlt angenehm: leistungsstarke Dachklimaanlage (Option) (2)



+ Für Handy & Co: Zwei USB-Steckdosen im Fzg. (4)



+ Klangvoll: perfekt abgestimmtes Soundsystem (Option) (3)



+ Elektrischer Frontscheibenrollladen (Option) und Scheibenentfrostung



+ Multimedial: Dethleffs Naviceiver (Option) (7)



+ Piloten-Luftschwingsitz von SKA (Option) (6)

## + Pluspunkte



+ Elegant integrierte, elektrische Dachmarkise (Option)



+ Reparaturfreundlich:  
2-teiliges GFK-Heck (1)



+ Zweiteilige GFK-Front mit LED-  
Tagfahrlicht (2)



+ AL-KO Breitspur-Tiefrahmenfahrwerk mit Tandemachse (3)

**1.** Vollisoliertes Heck aus robustem GFK. Dieses ist zweiteilig und damit reparaturfreundlich ausgeführt

**2.** Zweiteilige GFK-Front mit LED-Tagfahrlicht. Auf Wunsch kann ein besonders helles LED-Abblendlicht geordert werden

**3.** Sicher Reisen! Exzellente Fahreigenschaften liefert das AL-KO Breitspur-Tiefrahmenfahrwerk in Verbindung mit dem tiefen Fahrzeugschwerpunkt

**4.** Zentrale Elektroeinheit mit zweiter Bordbatterie, leistungsfähigem Ladegerät, hochwertigem Wechselrichter und automatischer Verhinderung von Spannungsspitzen (Option)

**5.** Große Heckgarage mit einer Flächenlast von 250 kg. Der Boden ist aus robustem GFK und mit einer rutschfesten Auflage versehen. An den Zurrleisten können das Gepäck oder die Fahrräder und sogar Roller befestigt werden. Besonders praktisch: Eine 230 V-Steckdose (+ 1 x 12 V) an der z. B. die E-Bikes geladen werden können. Wenn es dunkel ist, beleuchtet ein LED-Band über die gesamte Breite. Beide Serviceklappen lassen sich einhändig öffnen

**6.** Extrabreite Aufbautür (70 cm) mit integriertem Fenster, elektrischer Zuziehhilfe und Fliegengitter-Jalousie

**7.** Hervorragend von innen und außen zugänglicher Stauraum im bis zu 360 mm hohen, beheizten Doppelboden mit Durchlademöglichkeit (weitere Informationen siehe S. 8/9)

### Ohne Abbildung:

+ Hohe Zuladung durch eine maximal mögliche Auflastung auf 5,4 t zulässige Gesamtmasse (Option)

+ 2,3 l Motor mit 130 PS (96 kW), wahlweise mit 150 (110 kW) und 180 PS (132 kW). Die Euro 6 Abgasnorm wird ohne Zusatz von Additiven durch die LPEGR-Technologie (Low Pressure Exhaust Gas Recirculation) erreicht





+ victron energy Digital MultiControl mit Bedienpaneel über der Aufbau­tür (optional) (4)



+ victron energy MultiPlus Lade-/Wechselrichter­kombination (optional) (4)



+ Doppelboden mit Durchlademöglichkeit (7)



+ Große, LED-beleuchtete Heckgarage (5)



+ Extrabreite Aufbau­tür mit elektrischer Zuzieh­hilfe (6)



# Die XL I Premium-Version

Den XL I gibt es in einer zweiten Ausstattungslinie als Premiumversion, die es in sich hat. Die meisten Sonderausstattungsmerkmale, wie zum Beispiel das komplette Travel-Paket, sind hier bereits in der erweiterten Serienausstattung enthalten.

Darüber hinaus gibt es Extras, die das Prädikat „Premium“ mehr als rechtfertigen. Auch der erste Eindruck von außen mit der aufwändigen Volllackierung passt ins Bild eines luxuriösen Reisemobils der Oberklasse.







+ **Almeria Esche Gloss | Bozen:** Premium Ambiente auch im Innenraum mit einem durchdachten Lichtkonzept mit unterschiedlichen Lichtstärken für Wohn- und Schlafräume und stimmungsvoller, indirekter Beleuchtung. Zusätzliches Licht bringt das riesige Dachfenster im Wohnraum und die leistungsstarke Klimaanlage sorgt für angenehm kühle Luft

# Premium Pluspunkte

**Premium**  
★★★★★



+ Panorama-Dachfenster (1)



+ Zentralverriegelung (4)



+ Helles LED-Abblendlicht für mehr Sicherheit (5)



+ 16"-Alufelgen (6)

## Innen

1. Große, aufstellbare Panoramadachfenster (75 x 105 cm) in Wohn- und Schlafbereich
2. Maximaler Sitzkomfort: ergonomische SKA-Luftschwingsitze mit integriertem 3-Punkt-Sicherheitsgurt und diversen anatomisch angepassten Einstellmöglichkeiten

3. Aufwändig ausgestattetes Fahrerhaus mit Dethleffs Naviceiver (siehe S. 31), Lenkradfernbedienung, Aluminium-Applikationen, Fahrerhausteppich, Fahrerhaustüre links, elektrischem Frontscheiben-Rollladen und seitlichen Sonnenblenden

## Ohne Abbildung:

- + Durchdachtes Lichtkonzept mit unterschiedlichen Lichtstärken für Wohn- und Schlafräume und indirekter Beleuchtung (siehe S. 35)

## Außen

4. Zentralverriegelung über Fiat-Originalschlüssel für Fahrerhaus- und Aufbau- sowie die Heckstauraumklappen. Diese sind mit einer Alarmanlage gesichert (Option)

5. Frontscheinwerfer mit sehr hellem LED-Abblendlicht

6. Alufelgen 16" im Dethleffs Design anthrazit-poliert

## Ohne Abbildung:

- + 5,4 t zulässige Gesamtmasse und entsprechend hohe Zuladungsreserven
- + Die Gasflaschenumstellung schaltet automatisch von der leeren auf die volle Gasflasche um und erlaubt den Gasbetrieb während der Fahrt
- + Rückfahrkamera zum Display des Naviceivers



+ Zur Premium-Ausstattung gehört eine Volllackierung, bei der auch der Bug und das Heck in Wagenfarbe lackiert sind



+ Premium Weiß



+ Premium Titansilber-Metallic (Option innerhalb des Premium-Pakets)



+ Premium Travertin-Metallic (Option innerhalb des Premium-Pakets)





+ Leistungsstarke Dachklimaanlage



+ Ergonomische SKA-Luftschwingsitze (2)



+ Luxus im Fahrerhaus (3)

# Vielfalt in der Auswahl

## Außendesign | Interieurvarianten

### Design & Ausstattung – Sie haben die Wahl

Dethleffs bietet Ihnen eine Fülle von Möglichkeiten, sich Ihr individuelles Wunschfahrzeug zusammenzustellen. Standard beim Globetrotter XL I sind Möbel in freundlichem Almeria Esche White Holzdekor in Kombination mit cremefarbenen, reinigungsfreundlichen Oberflächen. Alternativ können Dachschränklappen in hochwertiger Hochglanz-Holzoptik mit Chromapplikationen gewählt werden (Almeria Esche

Gloss). Für beide stehen zwei passend darauf abgestimmte Textilausstattungen zur Auswahl.

Ihren Globetrotter XL I können Sie auch mit den hochwertigen Echtleder-Polstern Meran ausstatten. Das atmungsaktive Leder fühlt sich ausgesprochen edel an, erfüllt in seiner Strapazierfähigkeit aber höchste Ansprüche.



+ Almeria Esche White



+ Almeria Esche Gloss (Option)



+ Bozen (Standard)



+ Platinum (Standard)



+ Echtleder Meran (Option)



Für den ganz persönlichen Geschmack lassen sich die Lederpolster individualisieren. Informationen dazu finden Sie auf der Homepage unter [www.dethleffs.de/individual](http://www.dethleffs.de/individual)





#### Globetrotter XL Integrierte

Breite	233 cm
Höhe	304 cm
Gesamtlänge	872 cm



+ Weiß (Standard)



+ Titansilber-Metallic (Option)



+ Travertin-Metallic (Option)









Globetrotter XXL A

# Der große Luxus

Der Globetrotter XXL unterstreicht die Besonderheit der Dethleffs Oberklasse durch sein souveränes Auftreten, das mit seiner schier großen und einer einzigartigen Formgebung beeindruckt.

Aber auch seine inneren Werte genügen höchsten Ansprüchen: absolute Winterfestigkeit durch eine moderne Doppelbodenkonstruktion und starke XPS-Isolierung sowie eine Serienausstattung, die schlicht als luxuriös bezeichnet werden kann.

## Die Globetrotter XXL A Pluspunkte

- + Moderner 3,0 l Euro-6-Motor (132 kW/180 PS)
- + IVECO-Chassis mit Heckantrieb, Zwillingsbereifung, verschiedenen Fahrerassistenzsystemen, aufgewertetem Cockpit und beheizbaren Fahrerhaussitzen
- + Beheizter Doppelboden mit 360 mm Höhe zur frostsicheren Unterbringung von Schläuchen, Leitungen und Wassertanks. Die Strahlungswärme dient gleichzeitig als Fußbodenheizung (siehe Seite 8/9)
- + Alde Warmwasserheizung inkl. Wärmetauscher zur Motor-Vorwärmung
- + Langlebige Lifetime-Plus Technologie (siehe Seite 6) mit 45 mm starker Aufbaukonstruktion
- + Autarkie-Meister mit großer 150-Ah-Batterie und 230 Liter Wasservorrat

Option







*Globetrotter* **XXLA**

# In Form gegossene Zuverlässigkeit

Sie brauchen ein Reisemobil, das mit Ihnen durch dick und dünn geht? Bei dem praktische Funktionalität nicht hinter oberflächlichen Designspielereien zurücksteht? Dann sind Sie beim Globetrotter XXL Alkoven genau richtig.

Er ist ein Arbeitstier mit einer Robustheit, die ihresgleichen sucht. Das beginnt schon bei der Basis: Das IVECO Daily Chassis mit Zwillingsbereifung lässt sich optional auf bis zu 7,2 t auflasten – in Kombination mit den riesigen Stauräumen dürften Zuladungs Sorgen damit der Vergangenheit angehören.

Der kraftvolle 3,0 l (Euro 6) Common Rail Dieselmotor mit 132 kW/180 PS (150 kW/205 PS optional möglich) treibt ihn mit Macht voran, selbst wenn er mit einem Anhänger unterwegs ist, der immerhin bis zu 3,5 t wiegen darf.

Aber auch sonst weiß er mit exzellenter Qualität zu überzeugen – auf den folgenden Seiten erfahren Sie mehr.









# Luxus in visionärem Design

Mit dem Alkoven tut sich im XXL eine neue Welt auf: die des maximalen Raumes und Schlafkomforts. Hier lässt sich der Zugang zum Fahrerhaus mit einer Schiebetüre abtrennen – ein echtes Plus in Sachen Privatsphäre und Wintercamping.

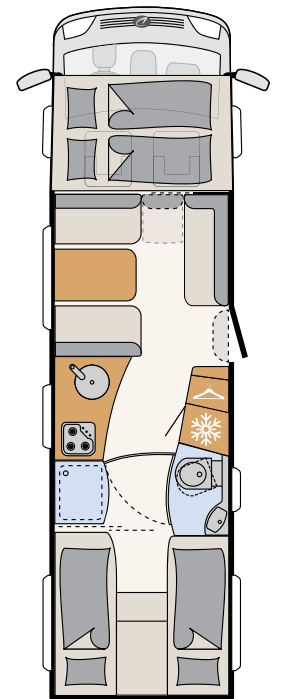
Ein immer häufiger geäußelter Wunsch unserer Kunden ist der nach großzügigen Einzelbetten. Der XXL A 9000-2 kommt diesem Wunsch nach und ermöglicht größtmöglichen Freiraum bei der Nachtruhe. Die Einzelbetten kann man allerdings auch problemlos zu einem großen Doppelbett umbauen.



+ Das Fahrerhaus lässt sich mit einer stabilen Holzschiebetüre vom Wohnraum abtrennen. Ideal um Kälte und Hitze draußen zu halten – und ungebetene Gäste, denn sie ist zusätzlich auch verriegelbar



+ Die langen Einzelbetten sind am Kopfende verbunden – ideal für Bauchschläfer. Zudem entsteht durch ein weiteres Polsterelement eine riesige Liegewiese (s. S. 54)



XXL A 9000-2





+ **Almeria Esche White | Platinum:** Hier passen alle an den Tisch! Wenn der Durchgang zum Fahrerhaus geschlossen wird, entsteht durch ein zusätzliches Polsterelement eine großzügige L-Sitzgruppe

# Komfort pur

Der neue Grundriss des Globetrotter XXL A wartet mit einem riesigen Kingsize-Bett im Heck auf. Das ebenso königliche Raumbad lässt sich mit einer stabilen Türe vom Wohnraum abtrennen.

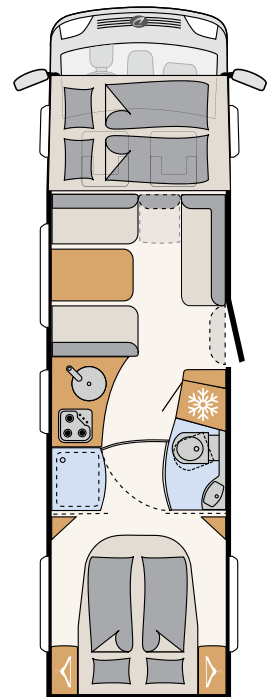
Dadurch entsteht ein großer Wellness- und Umkleideraum. Ihre Urlaubskleidung bewahren Sie in den hohen Kleiderschränken auf.



+ Kuschliges Doppelbett für erholsame Nächte und schöne Stunden zu zweit



+ In den hohen Kleiderschränken links und rechts des Doppelbetts hängen Ihre Kleider, Jacken oder Jackets schön geordnet



XXL A 9050-2





+ **Almeria Esche Gloss | Meran:** Die einladende Sitzgruppe und die Längssitzbank lassen sich zu einer großen Rundsitzgruppe kombinieren. Ideal um bequem die Beine hochzulegen oder gesellige Abende zu genießen. Für Entertainment-Liebhaber lässt sich ein 32-Zoll-Fernseher nach unten ausziehen (Option)



# Die Küche

Wer XXL verreist, will auch in der Küche auf nichts verzichten. Sie finden in der GourmetPlus-Küche deshalb ausschließlich hochwertige Komponenten wie beispielsweise besonders große Schubladen mit Maxi-Auszügen, die sich weiter herausziehen und dementsprechend einfach beladen lassen.

Per Soft-Einzug verschließen sie sich sanft und geräuscharm. Die Zentralverriegelung wird automatisch beim Start des Motors aktiviert und verhindert ein unbeabsichtigtes Öffnen während der Fahrt. Der Gasherd mit Hochleistungsbrennern erhitzt Ihre leckeren Speisen im Nu.



- + Verschiedene praktische Küchenhelfer wie Haken oder Ablagemöglichkeiten können in das Schienensystem eingehängt werden



- + Massiver Gasherd mit Hochleistungsbrennern und glasbeschichteter Stahloberfläche

## Die Highlights im Überblick:

- + Haushaltsübliche Metall-Wasserarmaturen und Abluft-Dunstabzugshaube
- + 141-l-Kühl-/Gefrierkombination mit automatischer Energiewahl (190-l-Kühl-/Gefrierkombination mit Backofen und Grill auf Wunsch möglich)
- + 3-Flamm-Gasherd mit Hochleistungsbrennern, in die Arbeitsfläche eingelassen
- + Maxi-Schubladen mit Soft-Close-Einzug und elektr. Zentralverriegelung
- + Fugenlose, reinigungsfreundliche Arbeitsfläche mit nahtlos anschließender Rückwand
- + Höhenverstellbarer Regalboden im Oberschrank





+ Großes Reisemobil, großes Kochvergnügen! So viel Platz und Bewegungsfreiheit offeriert Ihnen die Dethleffs Oberklasse – und das im standesgemäß exklusiven Design



- + Willkommen Verstäumöglichkeiten in den Spiegelschränken über dem Waschbecken



- + Große Duschkabine mit Plexiglastüren, Regendusche und optionaler indirekter Beleuchtung

## Globetrotter XXL A



# Das Bad

Globetrotter Reisende finden in den XXL Modellen großzügige, schön gestaltete Sanitärbereiche vor. Die Raumbäder reichen über die gesamte Fahrzeugbreite und bieten damit enorm viel Bewegungsfreiheit.

Warmwasserkonvektoren der Alde Warmwasserheizung sorgen für angenehme Temperaturen selbst bei extremen Minusgraden.

### Die Highlights im Überblick:

- + Großraumbad mit unglaublich viel Bewegungsfreiheit
- + Vielerlei Verstäumöglichkeiten für Badutensilien
- + Verchromte Halter für Handtücher, Zahnputzbecher und Toilettenpapier
- + Duschkomfort wie zu Hause dank Hochleistungs-Druckwasserpumpe
- + Optionale Toilettenentlüftung zur Beseitigung von unangenehmen Gerüchen über das Dach
- + Zerhackertoilette mit Fäkalientank (Option)
- + Dachlüfter mit Ventilator im Durchgang des Raumbads (Option)





+ XXL A 9050-2: Großraumbad mit unübertroffenem Freiraum



# Das Schlafzimmer



+ **A 9000-2:** Die Einzelbetten lassen sich zu einer riesigen Liegewiese umbauen



+ Wenn Sie noch mehr Schlafplatz brauchen kann die Sitzgruppe schnell zu einem Bett für zwei Personen umgebaut werden

Ob Einzel- oder Doppelbett, die Grundrissvarianten des XXL bieten beides – je nachdem, welche Schlafzimmereinteilung Sie bevorzugen. Was auch immer Ihre Wahl ist: Sie schlafen dank exzellentem Liegekomfort auf den hochwertigen 7-Zonen EvoPore-Matratzen garantiert hervorragend.

Weitere Informationen zu den innovativen Hightech-Matratzen finden Sie auf Seite 10.

## Die Highlights im Überblick:

- + Zur Wahl stehen eine Doppelbett- und eine Einzelbett-Variante im Heck
- + Besonders leichte, feuchtigkeits- und temperaturregulierende 7-Zonen Matratzen
- + Ergonomische Holzlattenroste für gesunden Schlaf
- + Clevere Kleiderschränklösungen mit großzügigen Staufächern
- + Einfacher Umbau der Sitzgruppe zum Bett





+ A 9050-2 | Almeria Esche Gloss: Kuschliges Doppelbett für erholsame Nächte und schöne Stunden zu zweit

## + Pluspunkte



+ Tischplattenverlängerung (1)



+ Leistungsstarke Dachklimaanlage (Option) (2)



+ Große Küchenarbeitsfläche mit extra Platz für die Kaffeemaschine

1. Intelligente Mechanik: Einfach Hebel ziehen und die Tischplatte ausziehen – schon schwenkt eine Verlängerungsplatte hoch. So hat dann auch die große Familie bequem Platz am Tisch
2. Für heiße Sommer: Die optional erhältliche Dachklimaanlage verfügt über eine Leistung von 2400 W und kühlt so auch bei sehr heißen Temperaturen den Innenraum effizient ab
3. Das Fahrerhaus lässt sich mit einer stabilen Holz-schiebetüre vom Wohnraum abtrennen. Ideal um Kälte und Hitze draußen zu halten – und ungebetene Gäste, denn sie ist zusätzlich auch verriegelbar
4. Auf Wunsch liefert ein Soundsystem exzellenten Klang im Fahrerhaus und Wohnraum (Option)
5. Sicherheit für Ihre Wertsachen: diebstahlsicher verbauter Tresor (Option)
6. Die stabile Wohnraumtüre lässt sich mit der großen Griffstange perfekt fassen. Mit ihrer verdeckten 2-Punkt-Verriegelung und stabilem Schloss ist sie besonders sicher
7. Optionaler Dethleffs Naviceiver mit glasklarem DAB+ Radioempfang, CD/DVD, USB und Streaming via Bluetooth. Navigiert wird auf Strecken, die speziell für große Fahrzeuge ausgelegt sind. Informationen aus dem Control Panel können auf dem Display gespiegelt werden
8. Umfangreich ausgestattetes Fahrerhaus (Abb. teilweise Option). Für den Wohlfühlfaktor an kalten Tagen sind die Sitze mit Sitzheizung ausgestattet

### Ohne Abbildung:

- + Die Alde Warmwasserheizung schafft Wohlfühlatmosphäre wie zu Hause. Da sie völlig ohne Gebläse arbeitet, wirbelt sie keine Luft auf – ideal für Allergiker. Über ein 3-Wege-Ventil lassen sich Wohn- und Schlafbereich getrennt steuern. Ein Wärmetauscher nutzt die Motorwärme zur Beheizung des Wohnraums. Umgekehrt kann der Motor vorgewärmt werden, was die besondere Beanspruchung durch Kaltstarts reduziert. Weitere Informationen finden Sie auf Seite 8/9
- + Leiser Dachlüfter für optimale Belüftung mit einstellbarer Drehgeschwindigkeit

Dethleffs Individual: Die optionale Lederwohnwelt Meran kann farblich individuell angepasst werden. Mehr dazu auf [www.dethleffs.de/individual](http://www.dethleffs.de/individual)





+ Umfangreich ausgestattetes Fahrerhaus (8)



+ Multimedial: Dethleffs Naviceiver inkl. DAB+ (Option) (7)



+ Wohnraumabtrennung (3)



+ Soundsystem (Option) (4)



+ Diebstahlsicherer Tresor (5)



+ Stabile Wohnraumbtüre mit großem Fenster (Option) (6)

## + Pluspunkte



+ Bequemer Gasflaschenauszug



+ Stauraum im Doppelboden (1)



+ GFK-verkleideter Unterboden

**1.** Hervorragend von außen und vom Fahrzeuginnen zugänglicher, beheizter Doppelboden mit Durchlademöglichkeit. Neben jeder Menge Stauraum dient dieser zur frostsicheren Unterbringung von Leitungen und Wassertanks. Die Strahlungswärme dient gleichzeitig als Fußbodenheizung (siehe Seite 8)

**2.** Riesige Heckgarage mit mind. 105 x 120 cm großen Klappen links und rechts. E-Bikes lassen sich darin über eine Steckdose bequem laden. Auf Wunsch ist eine zusätzliche Serviceklappe in der Heckwand möglich. Diese erleichtert das Be- und Entladen und die Sicherung der Ladung. Ein LED-Band sorgt für eine optimale Beleuchtung über die gesamte Breite. Die Seitenwände sind hochwertig mit Fleece ausgekleidet. Besonders praktisch: Die Garagenklappen können bequem mit einer Hand geöffnet werden

**3.** IVECO Chassis mit verschiedenen Fahrassistenzsystemen (optional mit verschleißfreier Retarderbremse erhältlich). Der serienmäßige 3,0 Liter (Euro 6) Common Rail Dieselmotor bringt 132 kW/180 PS auf die Straße (150 kW/205 PS optional möglich). Mit seinem bulligen Drehmoment von max. 430 (470) Nm steht selbst bei Bergfahrten immer genügend Leistung an. Auch zum Ziehen von Anhängern bis zu einem Gewicht von 3,5 t (unter Berücksichtigung des Zugsgesamtgewichts von 10 t) ist er ideal geeignet. Die Euro 6 Abgasnorm wird durch die Zugabe von AdBlue erreicht. Dafür befindet sich ein 24 l Tank an der Beifahrerseite

### Ohne Abbildung:

+ Hohe Zuladung durch eine maximal mögliche Auflastung auf 7,2 t zulässige Gesamtmasse (Option)

Weitere Vorteile und Fahrzeuginformationen finden Sie im Internet:  
[www.dethleffs.de/xxla](http://www.dethleffs.de/xxla)





- + 8-Gang Automatikgetriebe HI-MATIC für höchste Ansprüche an Fahrkomfort und geringsten Kraftstoffverbrauch bei optimaler Leistung (Option)



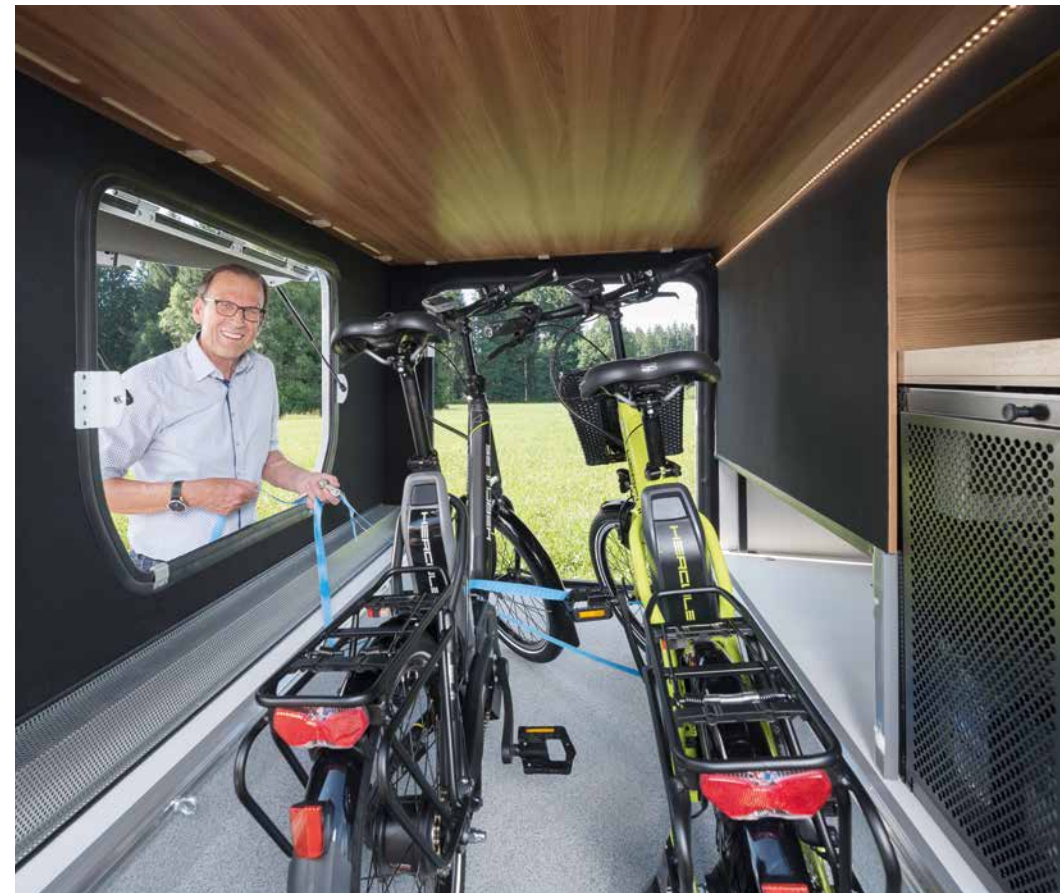
- + Großer Alkoven mit 200 x 155 cm Liegefläche



- + Robustes Iveco Daily Chassis mit Zwillingsbereifung und bis zu 7,2 t zul. Gesamtmasse (3)



- + Reparaturfreundliches Heck mit langlebigen LED-Rückleuchten



- + Riesige Heckgarage auf Wunsch von drei Seiten zugänglich (2)

# Vielfalt in der Auswahl

## Außendesign | Interieurvarianten

### Design & Ausstattung – Sie haben die Wahl

Dethleffs bietet Ihnen eine Fülle von Möglichkeiten, sich Ihr individuelles Wunschfahrzeug zusammenzustellen. Das Interieur im Globetrotter XXL wird geprägt von Möbeln im warmen Holzdekor Almeria Esche, welches in zwei Varianten erhältlich ist. Zum einen in „White“ mit mattweißem Absatzdekor und zum anderen in edler „Gloss“-Glanzoptik.

Passend darauf abgestimmt stehen drei Textilausstattungen (Bozen, Platinum, Namib) und als Option das hochwertige Echtlederpolster Meran zur Auswahl. Das Echtleder Meran ist ein Naturprodukt höchster Güte. Sein besonders feines, atmungsaktives Leder entspricht höchsten Automobilstandards. Das heißt, trotz softiger Haptik ist es von höchster Strapazierfähigkeit.



+ Almeria Esche White



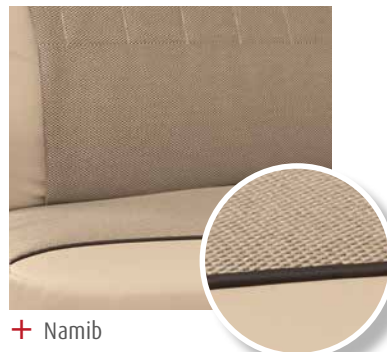
+ Bozen



+ Platinum



+ Almeria Esche Gloss (Option)



+ Namib



+ Echtleder Meran (Option)



Für den ganz persönlichen Geschmack lassen sich die Lederpolster individualisieren. Informationen dazu finden Sie auf der Homepage unter [www.dethleffs.de/individual](http://www.dethleffs.de/individual)





### Globetrotter XXL Alkoven

Breite 235 cm

Höhe 345 cm

Gesamtlänge 886 cm

+ Glattblech weiß



+ Glattblech weiß



+ Titansilber-Metallic (Option)









# Perfekter Service ...



## ... darf niemals Luxus sein!

In ganz Europa steht Ihnen ein flächendeckendes Netz qualifizierter Werkstätten zur Seite. 400 Händler und Servicepartner helfen Ihnen hier im Notfall schnell weiter.

Mit unseren regelmäßigen Werkstattschulungen sorgen wir dafür, dass die Mitarbeiter auf dem aktuellsten Wissensstand sind.

Auch sonst unterstützen wir unsere Partner bestmöglich bei ihrem Bemühen, Ihnen schnell und unkompliziert zu helfen. 93 % aller Ersatzteilbestellungen können wir innerhalb von drei Tagen ausführen.

## Garantie statt Gewährleistung

Ihr neues Dethleffs Reisemobil erwerben Sie mit einer umfassenden Herstellergarantie, die Ihnen gegenüber einer einfachen gesetzlichen Gewährleistung deutlich mehr Sicherheit gibt.

## 6 Jahre Dichtheitsgarantie serienmäßig

Seien Sie ganz entspannt! Die 6-jährige Dethleffs Dichtheitsgarantie\* auf den Fahrzeugaufbau gibt Ihnen eine beruhigende Sicherheit und erhöht den Wiederverkaufswert Ihres Fahrzeugs. Voraussetzung für die Dichtheitsgarantie sind jährliche, kostenpflichtige Inspektionen.

## Langzeitgarantie

Auf Wunsch können Sie eine kostenpflichtige Neuwagenanschluss-Garantie über unseren Partner, die Europ Assistance, für bis zu drei weitere Jahre abschließen.

- + Flexible sowie langfristige Garantielaufzeit
- + Garantierter Schutz vor unerwarteten Reparaturkosten
- + Bis zu drei Jahre Anschlussgarantie auf alle wichtigen Baugruppen Ihres Reisemobils inklusive Chassis
- + Europaweite Absicherung rund um die Uhr
- + Einheitliche Qualitätsstandards unserer geprüften Vertragswerkstätten
- + Qualifizierte und rasche Schadenabwicklung
- + Wertsteigerung Ihres Fahrzeugs

Weitergehende Informationen zu unseren Garantieleistungen finden Sie unter:  
[www.dethleffs.de/garantie](http://www.dethleffs.de/garantie)



NEUWAGEN ANSCHLUSS  
**GARANTIE**  
PLUS



# Vom Erfinder des Caravanings

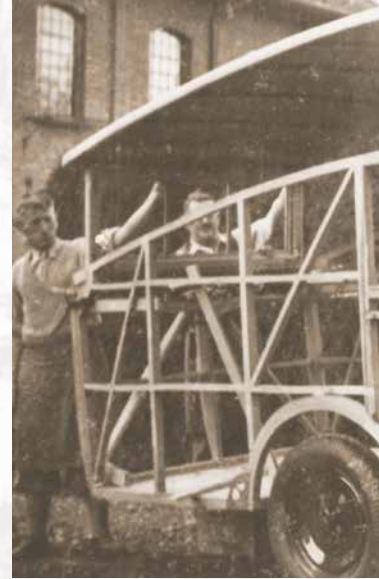
Die Geschichte von Dethleffs ist die Geschichte eines Mannes und seiner Idee. Von Arist Dethleffs, der zu Beginn der dreißiger Jahre als echter Familienmensch den ersten Wohnwagen Deutschlands baut – er nennt ihn ganz einfach „Wohnauto“. Überall wo die Familie Dethleffs damit auftaucht, wird sie von Menschen umringt.

Im Laufe der folgenden Jahrzehnte wurde der Name Dethleffs durch eine Vielzahl an Entwicklungen und neuartigen Ideen zum Inbegriff für Kompetenz und Konsequenz bei Caravans und Reisemobilen. Mit Modellen und Programmlinien von unverwechselbarem Profil. Nicht wenige wurden zu klassischen Vorbildern.

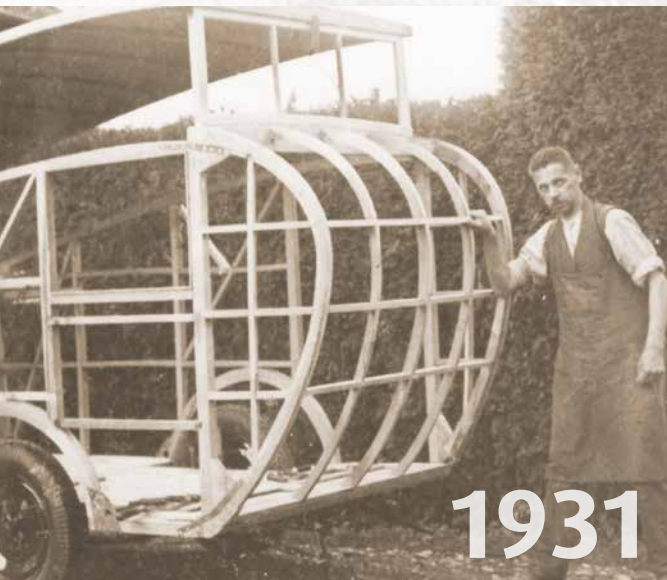
Diese inzwischen 85-jährige Erfahrung, das hohe Qualitätsniveau und nicht zuletzt der ständige Erfahrungsaustausch zwischen Dethleffs, Reisenden und Partnern hat die Marke zum „Freund der Familie“ gemacht. Und vielleicht ist es gerade dieser rege Wissenstransfer, der ein großes Unternehmen wie Dethleffs so flexibel und innovativ bleiben lässt, wie seit den Anfängen anno 1931.

Die bewegte Geschichte mit vielen interessanten Bildern aus 85 Jahren Dethleffs-Caravaning, stellen wir Ihnen vor auf [www.dethleffs.de/historie](http://www.dethleffs.de/historie)

1931: Der Peitschen- und Skistockfabrikant Arist Dethleffs erfindet das Wohnauto und legt damit den Grundstein für eine Erfolgsgeschichte.







1931

1952: Bei Dethleffs beginnt die Serienfertigung der Caravans Tourist und Camper



1952



1983

1983: Die Alkoven-Baureihe Pirat läuft vom Band – das erste Erfolgsmodell der noch jungen Reisemobilmanufaktur in Isny.



1987

1987: Der Dethleffs Bus kommt auf den Markt und trifft den Nerv der Zeit.



2000: Dethleffs führt die Premium-Class ein. Ein automotives Design und die Mehrfarben-Lackierung kennzeichnen die Vollintegrierten.



2000



2017

2017: Mit den Erfolgsmodellen der Alpa Baureihe interpretiert Dethleffs das Thema Alkoven völlig neu und beweist das Potenzial dieser Aufbauart.





# Neugierig geworden?

Dann verbinden Sie doch Ihren Ausflug in das wunderschöne Allgäu mit einem Besuch von Isny. Die charmante Stadt, in der Arist Dethleffs 1931 seinen berühmten Wohnwagen erfand, und die heute größter Produktionsstandort für Motorcaravans europaweit ist. Erleben sie live bei einer Werksbesichtigung, was hinter der sprichwörtlichen Qualität „Made by Dethleffs“ steckt. Ein wirklich tolles Erlebnis.

**Ganz einfach anmelden unter Tel. +49 7562 987-881 oder im Internet unter [www.dethleffs.de/werksbesichtigung](http://www.dethleffs.de/werksbesichtigung)**

Wir freuen uns auf Ihren Besuch.



**Wir danken Ihnen für Ihr Interesse an unseren Reisemobilen.** Attraktive Modelle finden Sie auch in unserem Reisemobil Hauptkatalog. Diesen und Informationen zur Dethleffs Family schicken wir Ihnen gerne zu. Rufen Sie uns einfach an oder bestellen Sie die Unterlagen direkt übers Internet: [www.dethleffs.de/service](http://www.dethleffs.de/service).

**Technische Änderungen und Irrtümer vorbehalten.** Die Abbildungen dieses Katalogs zeigen zum Teil Dekorationselemente, die nicht zum Lieferumfang gehören, oder Alternativdesigns bzw. Sonderausstattungen, für die Mehrkosten entstehen. Angaben zu Technik, Ausstattung und Preisen entnehmen Sie bitte der Preisliste. Farbabweichungen drucktechnisch bedingt möglich.

**Vielen Dank für die Unterstützung bei der Dekoration der Fahrzeuge:**  
Zwiesel Kristallglas AG, pad home design concept gmbh,  
VAUDE Sport GmbH & Co. KG, Berndes Küche GmbH

Dethleffs GmbH & Co. KG  
Arist-Dethleffs-Straße 12 | D-88316 Isny  
Tel. +49 7562 987-881 | [www.dethleffs.de](http://www.dethleffs.de)

***Dethleffs***  
Ein Freund der Familie