



NIESMANN
+BISCHOFF

Clou inside

Smove

Il versatile sportivo



Listino prezzi Modelli 2018

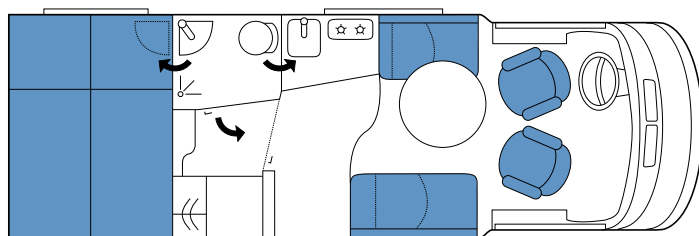


ORA POTETE DISPORRE IL VOSTRO NUOVO SMOVE

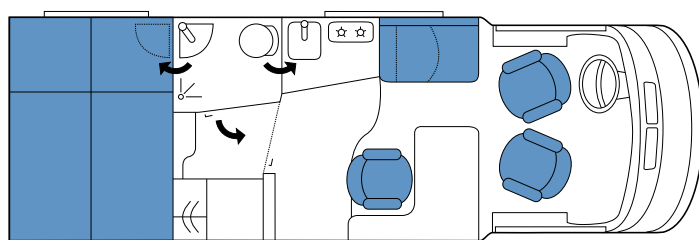
	04
ACCESSORI DI SERIE	10
DATI TECNICI	18
PACCHETTI	22
ACCESSORI STRAORDINARI	30
INFORMAZIONI IMPORTANTI	

SMOVE

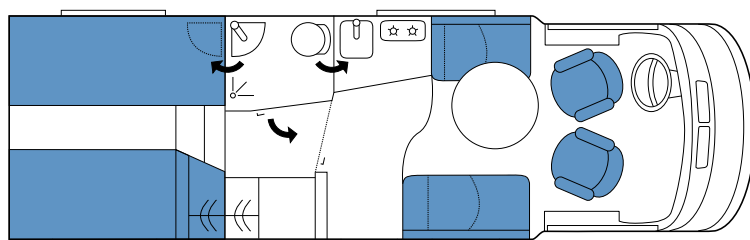
MODELLI 2018



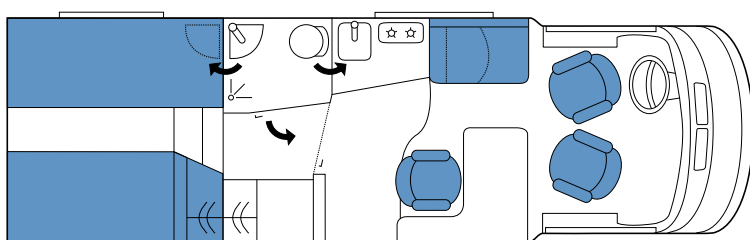
6.9 Q



6.9 B



7.4 E



7.4 B

ACCESSORI DI SERIE



TELAIO

-
- Fiat Ducato 36,5L
 - Motore Turbo-Diesel ad iniezione elettronica diretta Common-Rail
 - Euro 6 con ricircolo del gas di scarico
 - Cambio manuale a 6 marce
 - Airbag conducente e passeggero
 - Sistema elettronico antibloccaggio (ABS)
 - ESP
 - ASR, partenza facilitata in salita (Hill Holder), blocco differenziale elettronico (Traction+) e mantenimento automatico della velocità in discesa (Hill Descent Control)
 - Freni a disco per l'asse anteriore e posteriore
 - Sensore per la rilevazione consumo delle pastiglie dei freni
 - Controllo elettronico di frenata (EBD)
 - Pneumatici con profilo di trazione (simbolo M+S, non possibile per pneumatici con 18") e cerchi in acciaio 225/75 R 16
 - Alternatore 14 V/110 A
 - Batteria 12 V/95 Ah
 - Serbatoio carburante 90 l
 - Kit di riparazione per pneumatici con compressore
 - Asse anteriore e posteriore a ruota singola
 - Telaio AL-KO alleggerito e ribassamento massimo
 - Telaio zincato a caldo e carreggiata allargata
 - Irrigidimento del telaio con un pannello a sandwich con 42 mm di spessore, avvitato e incollato sul telaio ribassato AL-KO
 - Rinforzo della colonna B con 3 strati per una maggior resistenza antitorsione tra cabina guida e scocca
 - Interruttore per la batteria del veicolo di base
-

CABINA CONDUCENTE

-
- Cupolino panoramico in vetroresina a doppio stato, isolato e molto robusto
 - Finestra tetto temperato e rigido con oscurante plissettato
 - Sedili conducente e passeggero, girevoli di 180° e regolabili in altezza
 - Porte cabina guida con alzacristalli elettrici
 - Volante regolabile in altezza
 - Illuminazione interna cabina guida a LED
 - Cupholder cruscotto
 - Strumentazione cruscotto con anelli cromati
-

SCocca

-
- Pareti esterne compreso il portellone per il garage in costruzione a sandwich in 2-sided-aluminium (30 mm) antitorsione e con isolante styrofoam (RTM)
 - Tetto in costruzione a sandwich (30 mm) antitorsione con isolante styrofoam (RTM), alluminio all'interno, all'esterno rivestimento robusto in vetroresina High Strength X-treme compreso di sigillamento gelcoat
 - Tecnologia di collegamento pareti in assenza di ponti termici grazie ai profili in PU ad alta densità
 - Costruzione scocca senza uso di legno
 - Struttura scocca con protezione contro i fulmini (effetto Faraday)
 - Tetto con profili laterali in stile automobilistico e per la condotta dell'acqua piovana, diminuendo la formazione di strisce nere sulle pareti del veicolo
 - Tetto con forme aerodinamiche e rivestimento della colonna B per diminuire la resistenza dell'aria e la rumorosità di marcia
 - Lamiera esterna liscia verniciata a caldo in colore bianco
 - Cupolino panoramico frontale, paraurti posteriore e passaruota, bandelle laterali e parete posteriore in materiale composito con fibra di vetroresina di alta qualità anti-corrosione
 - Doppio pavimento riscaldabile e isolato con intercapedine di 270 mm di altezza
 - Serbatoi acque chiare e grigie montati nel doppio pavimento isolato integrati in posizione antigelo
 - Porta ingresso massiccia con chiusura facilitata elettrica a doppia chiusura e finestra
 - Gradino esterno con funzione elettrica, si chiude automaticamente al momento della partenza
 - Ampio garage posteriore illuminato e riscaldato
 - Portellone garage posteriore lato passeggero con bordo ribassato per facilitare lo stivaggio
 - Rivestimento pavimento garage posteriore molto robusto
 - Finestre scocca isolanti con doppi vetri acrilici e telaio esterno in alluminio, separati termostaticamente con oscurante plissettato e zanzariera
 - Rivestimento in feltro per la parete interna del garage
 - Sistema di ancoraggio nel garage con 4 occhielli per ogni binario
-

ABITACOLO E LETTI

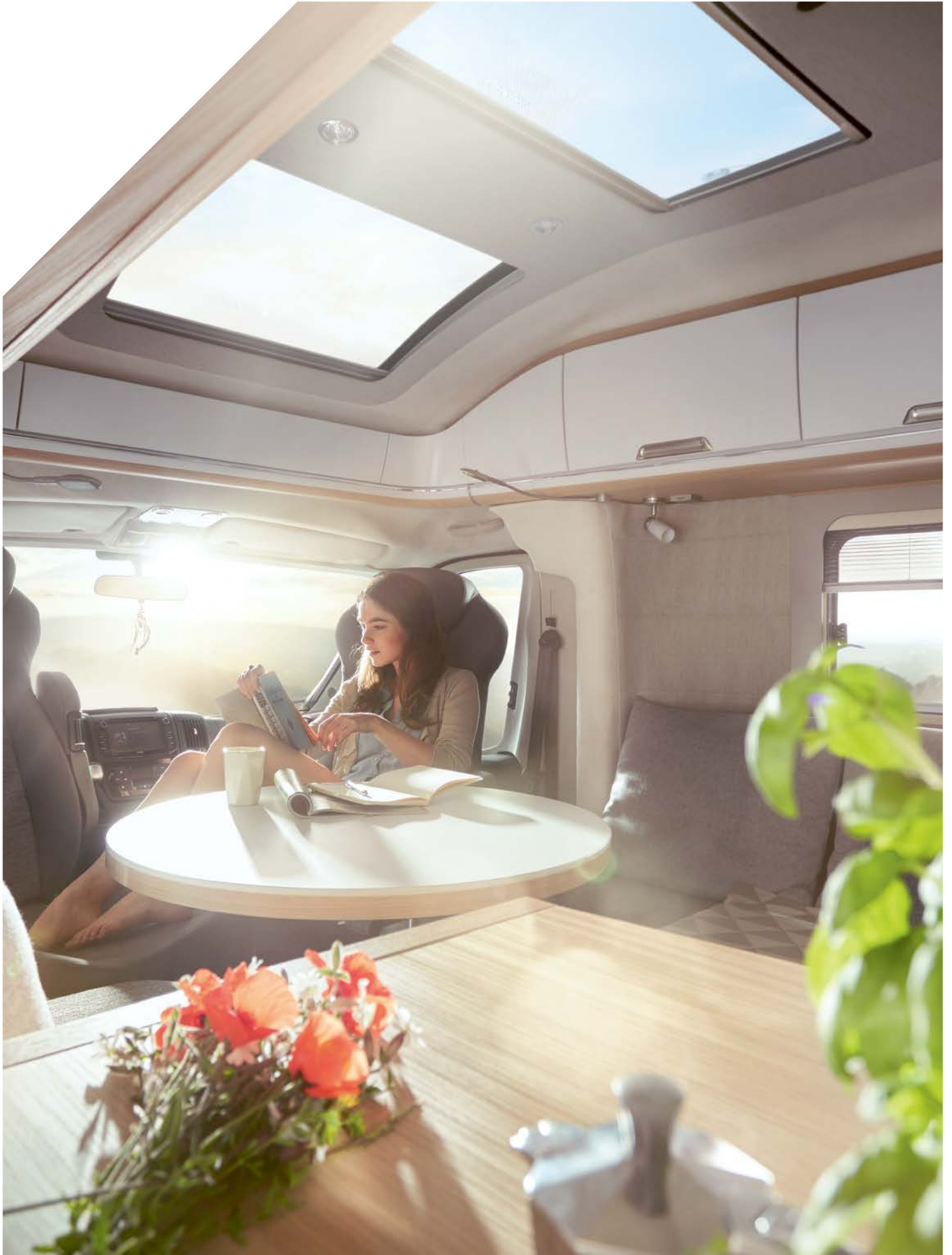
- Rivestimento tessile per pareti e tetto
 - Elementi decorativi imbottiti per il tetto e la colonna B, in colori a contrasto
 - Robusto rivestimento pavimento in design quercia
 - Tappezzeria per i divani, robusta e di alta qualità a scelta tra 27 combinazioni
 - Tappezzeria zona giorno di gran comfort, grazie al concetto della schiuma a tre strati
 - Tavolo zona giorno con meccanismo regolabile multidirezionale e piano tavolo girevole (non per versione bar)
 - Versione bar con estrazione piano tavolo
 - Cassetto nella zona ingresso con chiusura elettrica
 - Maniglione robusto all'ingresso rivestito in pelle
 - Tutto attorno mobili pensili con sistema di apertura push-to-open (ammortizzatori) per il massimo comfort nella zona giorno e per il reparto notte
 - Illuminazione indiretta a LED per la zona giorno (dimmerabile) e per il letto posteriore
 - Letti posteriori con doghe e confortevoli materassi in schiuma a freddo
 - Spot Power-LED per il reparto notte e la zona giorno
 - Salita per i letti con illuminazione notturna
 - Gradino con funzione di stivaggio per la salita sui letti (solo per i letti singoli)
 - Faretto a collo di cigno per il reparto notte
 - Illuminazione automatica per il pavimento nella zona giorno, con apertura della porta ingresso
-

CUCINA

- Innovativo concetto per la cucina con sideboard e cucina loft
 - Piano cucina in vetro di sicurezza
 - Fornello a gas con due fiamme di alta qualità con accensione elettrica, integrato nel piano cucina
 - Miscelatore
 - Chiusura centralizzata elettrica per i mobili inferiori della cucina
 - Cassetti in cucina con meccanismo a frizione
 - Frigorifero con 140 l, freezer integrato e grande cassetto di raffreddamento per bottiglie da 1,5 l e automatismo AES
 - Contenitore per le immondizie nel cassetto inferiore della cucina
-

BAGNO E TOILETTE

- Concetto intelligenti per il bagno variabile con lavandino a scomparsa e toilette mobile con funzione elettrica
 - Porta bagno di alta qualità con maniglia cromata a pressione
 - Tutta la cabina del bagno è in robusta vetroresina
 - Miscelatore
 - Rubinetteria doccia fissata sulla parete con regolazione in altezza
 - Grande piatto doccia con sgabello
 - Cassetta toilette con sistema Trolley
 - Accessorio bagno con porta asciugamano e ganci
 - Oblò con zanzariera ed oscurante plissettato
-



RISCALDAMENTO E IMPIANTO IDRICO

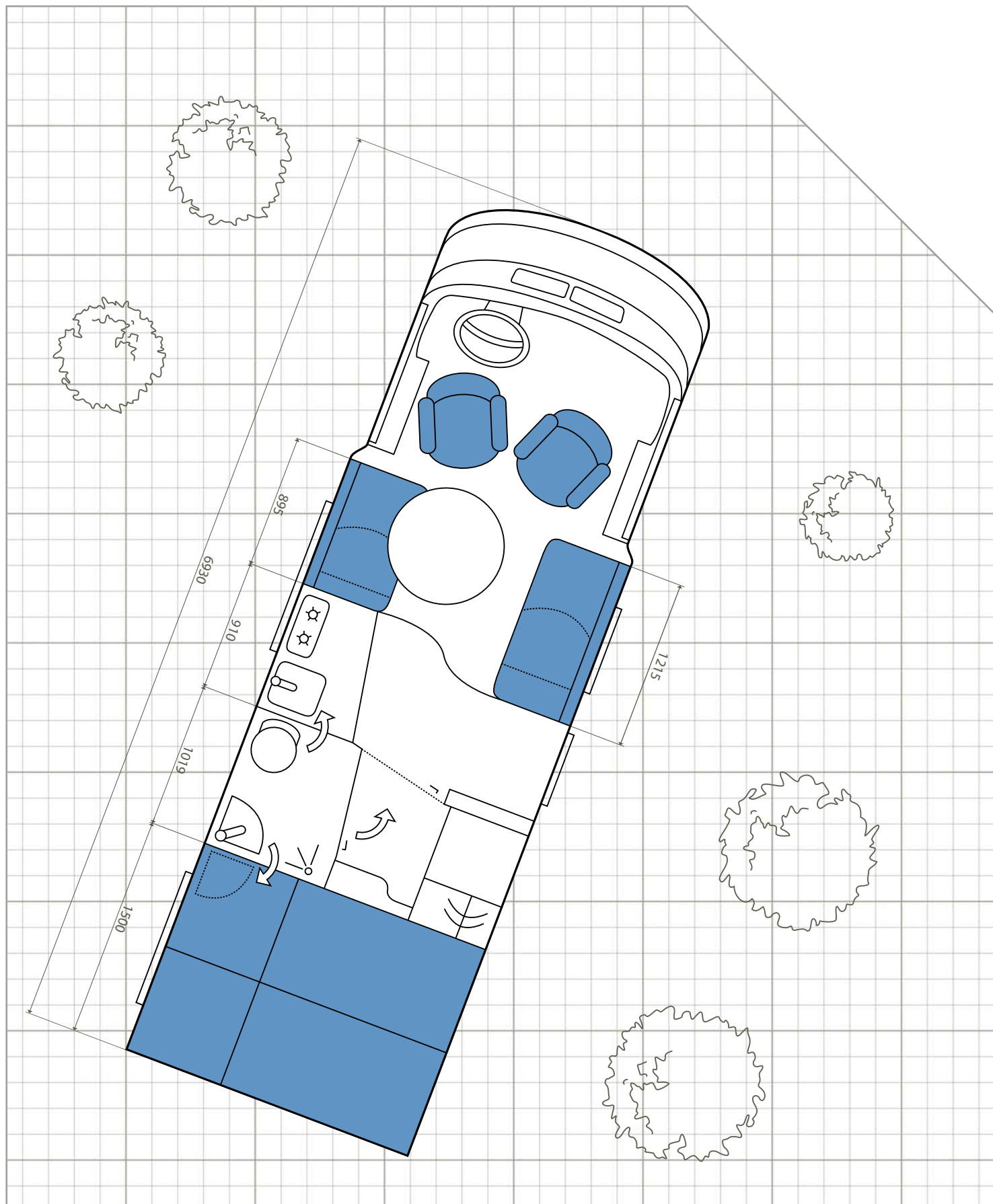
- Vano centralizzato e riscaldato per gli scarichi lato conducente; per un maggior comfort tutte le valvole di scarico compreso i rubinetti per lo svuotamento delle acque grigie e chiare hanno un ampio diametro (1 $\frac{3}{4}$ "
 - Serbatoio per le acque chiare e grigie in posizione antigelo nel doppio pavimento riscaldato
 - Apertura per l'accesso al serbatoio delle acque chiare e grigie dall'interno dell'abitacolo
 - Boiler integrato per l'acqua calda che fornisce tutti i punti di rifornimento
 - Pompa dell'acqua (Silent) a pressostato centralizzato con sistema filtrante
 - Nuovi collegamenti rapidi per l'acqua alla pompa e al filtro
 - Vano bombole gas per 2 bombole da 11 kg nel garage
 - Riscaldamento ad aria Truma (Combi 6)
-

ELETTRICITÀ

- Elettronica di bordo centralizzata e facilmente accessibile nel garage posteriore
 - Batteria AGM 95 Ah
 - Carica batteria da 18 A con regolazione elettronica
 - Sistema di controllo con protezione surriscaldamento e abbassamento di carica delle batterie
 - Spegnimento dell'elettronica di bordo in caso di sovratensione o surriscaldamento
 - Allacciamento corrente esterna da 230 V sul lato del conducente e protetto nel vano rifornimento
 - Salvavita FI
 - Pannello centralizzato con display digitale per il comando e controllo
 - 4 prese da 230 V e due prese USB nella zona giorno
 - Illuminazione (faretti per il soffitto, sotto i mobili pensili & per la lettura) in tecnologia Power-LED
 - LED illuminazione del garage e del vano per gli scarichi
-



DATI TECNICI SMOVE 6.9 Q



SMOVE 6.9 Q

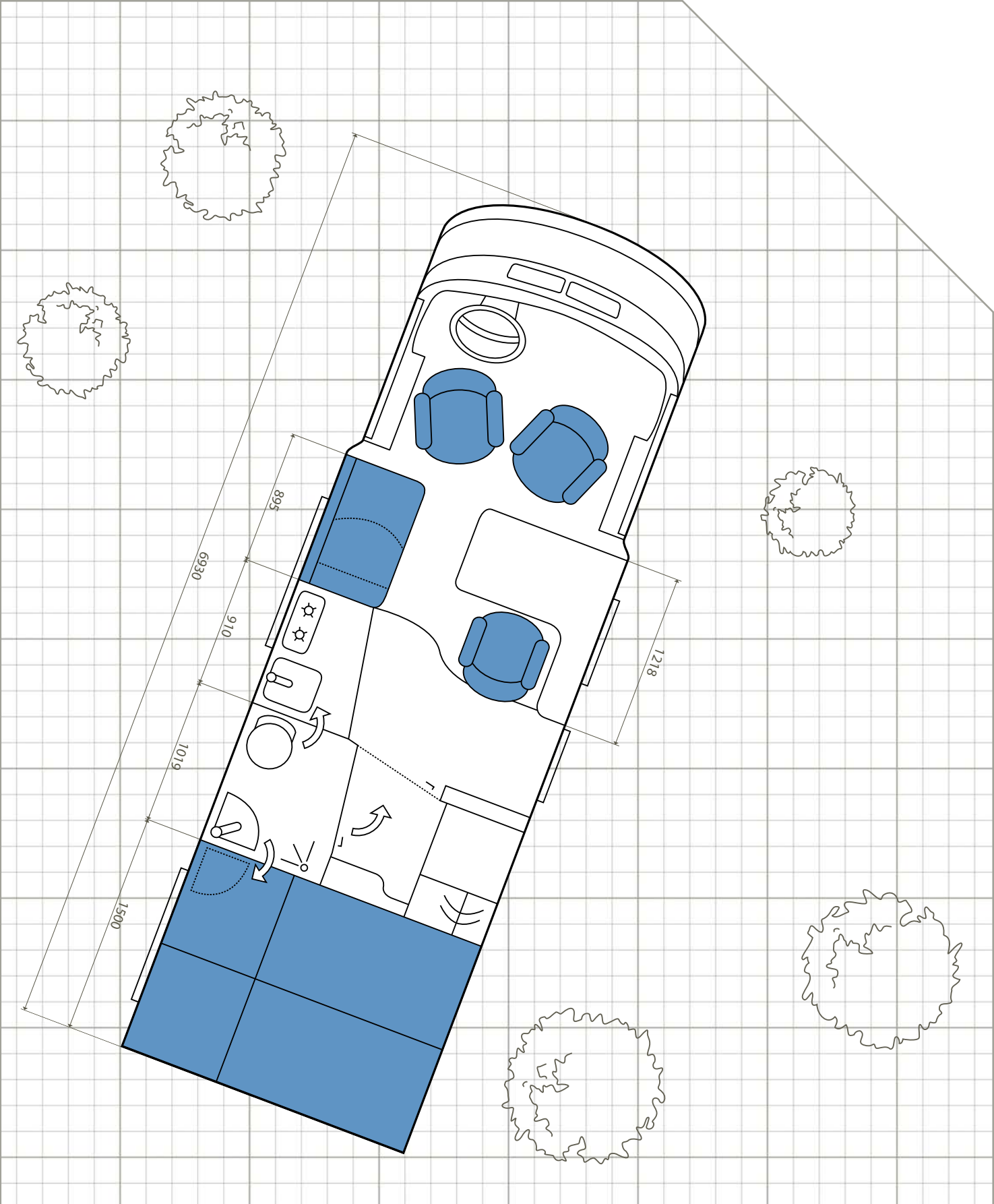
Veicolo di base	Fiat Ducato 36,5L (opt.: 42,5/44H)
Chassis/Telaio	AL-KO Telaio ribassato AMC 38L (opt.: AMC45H)
Motore	
Tipo	4 Cilindri TD Common Rail Direct Euro 6
Cilindrata in cm ³	2.287
Potenza kW/CV	96 / 130 (opt.: 110 / 150, 132 / 180)
Coppia massima in Nm	320 (opt.: 380 / 400)
Telaio/Pneumatici	
Passo in mm	4.100
Numero degli assi	2
Misure e pesi (senza accessori)	
Lunghezza totale in mm	6.930
Larghezza totale in mm	2.245
Altezza totale in mm	2.770
Massa complessiva tecnicamente consentita in kg	3.500 (opt.: 3.850 / 4.500)
Massa in ordine di marcia in kg ca. ^{1)/4)}	2.930
Capacità massima di carico in kg ²⁾	570 (opt.: 920 / 1.570)
Massa rimorchiabile frenata tecnicamente consentita in kg ^{3)/5)/6)}	1.500 – 2.000
Posti a sedere	
Posti a sedere con cintura di sicurezza a tre punti ⁴⁾	2 (3,4)
Divanetto singolo lato conducente (lungh. × largh.) in mm	895 × 557
Divanetto singolo lato passeggero (lungh. × largh.) in mm	1.215 × 577
Letti	
Letto/i matrimoniale/singoli posteriore/i (lungh. × largh.) in mm	2.000 × 1.500
Capacità serbatoi	
Serbatoio carburante in litri	90
Serbatoio acque chiare in marcia/campeggio in litri	20 / 140 (opt.: 200)
Serbatoio acque grigie in litri	130
Riserva gas in kg	2 × 11
Dimensioni garage	
Altezza massima garage in mm	1.140
Superficie massima d'uso (lungh. × largh.) in mm	2.060 × 1.000 / 1.070
Prezzo in Euro compreso IVA 22%, Franco Fabbrica	80.910



1), 2), 3), 4), 5), 6) vedi a pagina 30

Le immagini in alto rappresentano anche accessori straordinari.

DATI TECNICI SMOVE 6.9 B



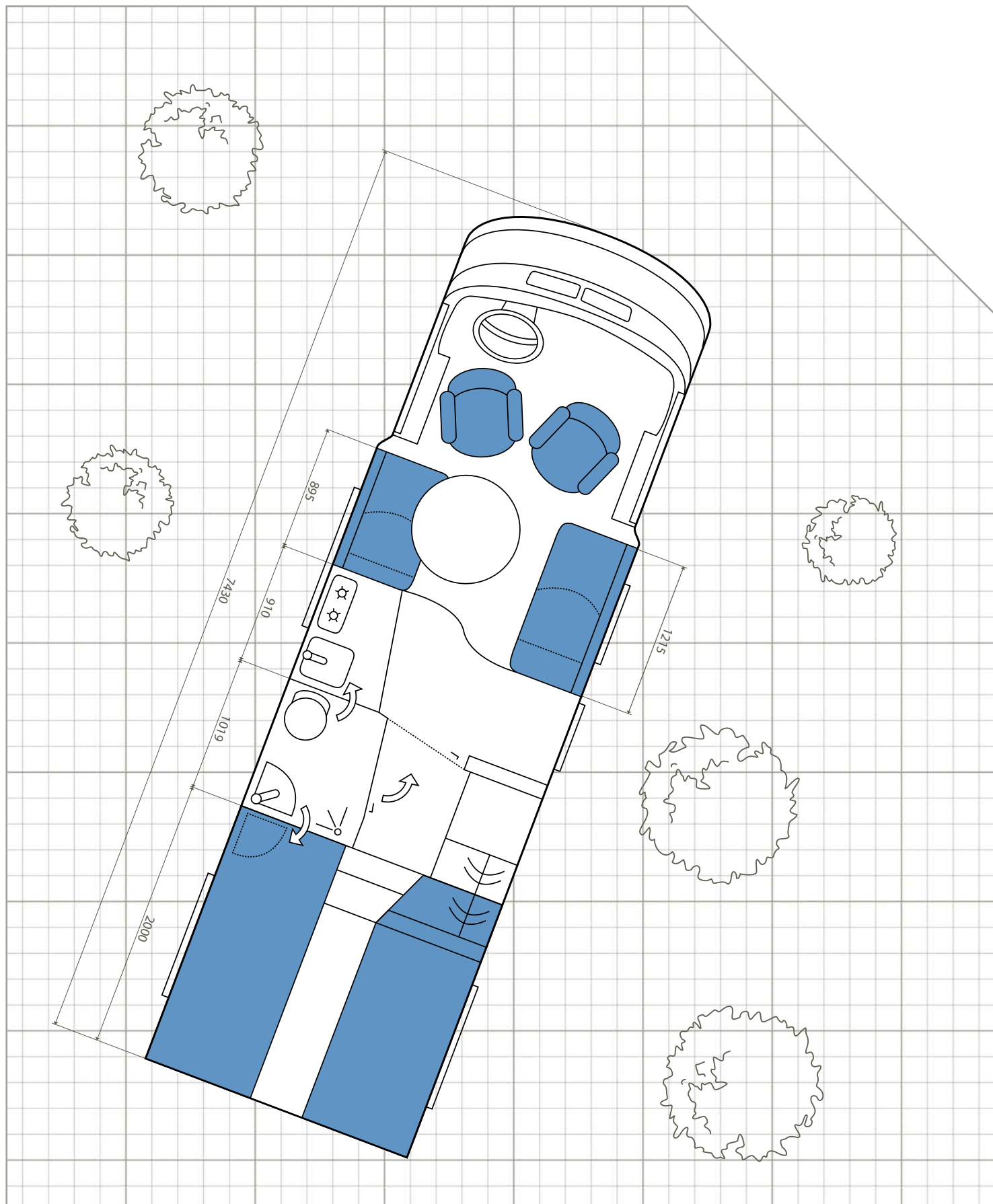
SMOVE 6.9 B

Veicolo di base	Fiat Ducato 36,5L (opt.: 42,5/44H)
Chassis/Telaio	AL-KO Telaio ribassato AMC 38L (opt.: AMC45H)
Motore	
Tipo	4 Cilindri TD Common Rail Direct Euro 6
Cilindrata in cm ³	2.287
Potenza kW/CV	96 / 130 (opt.: 110/150, 132/180)
Coppia massima in Nm	320 (opt.: 380/400)
Telaio/Pneumatici	
Passo in mm	4.100
Numero degli assi	2
Misure e pesi (senza accessori)	
Lunghezza totale in mm	6.930
Larghezza totale in mm	2.245
Altezza totale in mm	2.770
Massa complessiva tecnicamente consentita in kg	3.500 (opt.: 3.850/4.500)
Massa in ordine di marcia in kg ca. ^{1)/4)}	2.980
Capacità massima di carico in kg ²⁾	520 (opt.: 870/1.520)
Massa rimorchiabile frenata tecnicamente consentita in kg ^{3)/5)/6)}	1.500 – 2.000
Posti a sedere	
Posti a sedere con cintura di sicurezza a tre punti ⁴⁾	3 (4)
Divanetto singolo lato conducente (lungh. × largh.) in mm	895 × 557
Divanetto singolo lato passeggero (lungh. × largh.) in mm	–
Letti	
Letto/i matrimoniale/singoli posteriore/i (lungh. × largh.) in mm	2.000 × 1.500
Capacità serbatoi	
Serbatoio carburante in litri	90
Serbatoio acque chiare in marcia/campeggio in litri	20/140 (opt.: 200)
Serbatoio acque grigie in litri	130
Riserva gas in kg	2 × 11
Dimensioni garage	
Altezza massima garage in mm	1.140
Superficie massima d'uso (lungh. × largh.) in mm	2.060 × 1.000/1.070
Prezzo in Euro compreso IVA 22%, Franco Fabbrica	81.950



1), 2), 3), 4), 5), 6) vedi a pagina 30
Le immagini in alto rappresentano anche accessori straordinari.

DATI TECNICI SMOVE 7.4 E



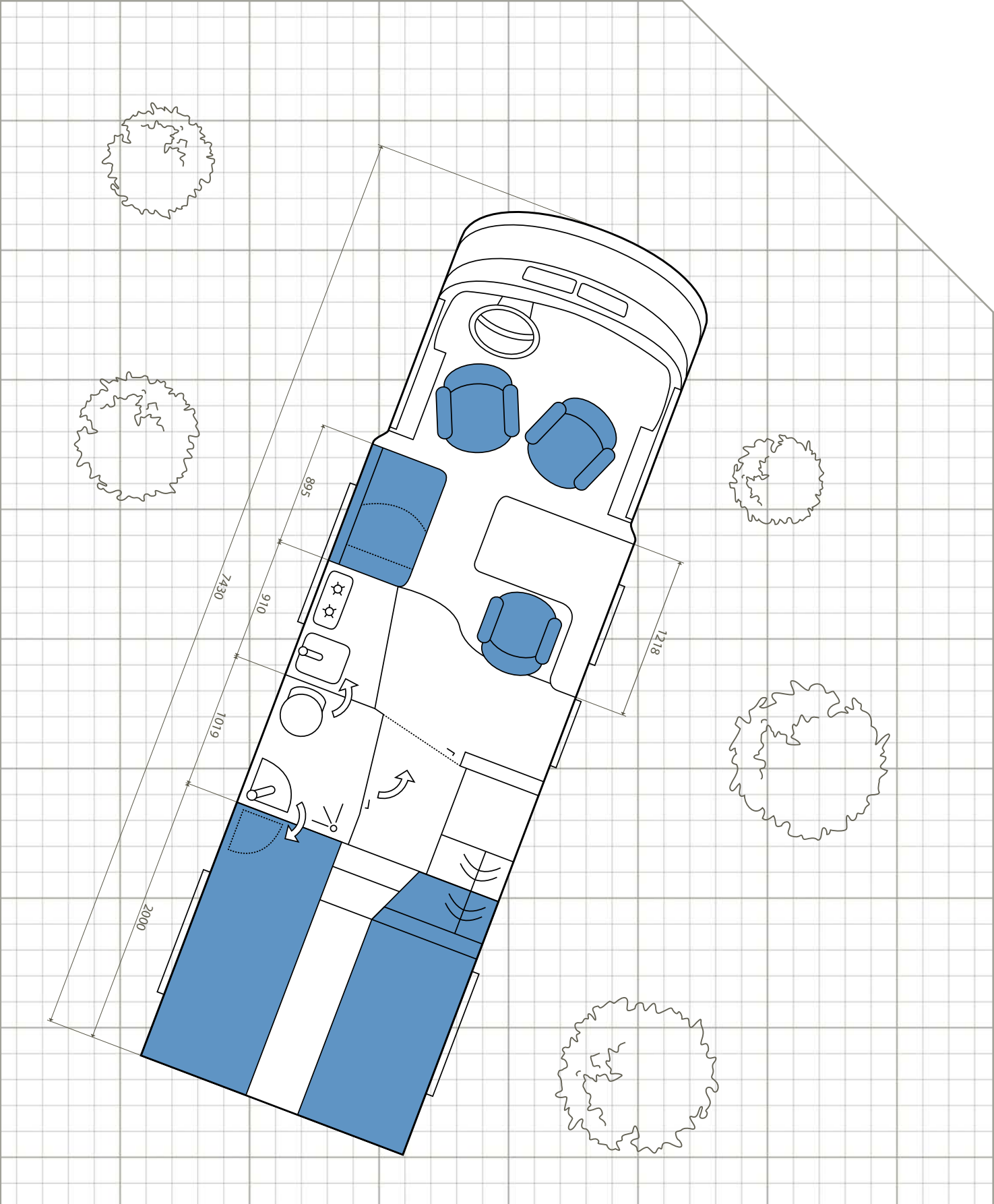
SMOVE 7.4 E

Veicolo di base	Fiat Ducato 36,5L (opt.: 42,5/44H)
Chassis/Telaio	AL-KO Telaio ribassato AMC 38L (opt.: AMC45H)
Motore	
Tipo	4 Cilindri TD Common Rail Direct Euro 6
Cilindrata in cm ³	2.287
Potenza kW/CV	96/130 (opt.: 110/150, 132/180)
Coppia massima in Nm	320 (opt.: 380/400)
Telaio/Pneumatici	
Passo in mm	4.250
Numero degli assi	2
Misure e pesi (senza accessori)	
Lunghezza totale in mm	7.430
Larghezza totale in mm	2.245
Altezza totale in mm	2.770
Massa complessiva tecnicamente consentita in kg	3.500 (opt.: 3.850/4.500)
Massa in ordine di marcia in kg ca. ^{1)/4)}	3.020
Capacità massima di carico in kg ²⁾	480 (opt.: 830/1.480)
Massa rimorchiabile frenata tecnicamente consentita in kg ^{3)/5)/6)}	1.500 – 2.000
Posti a sedere	
Posti a sedere con cintura di sicurezza a tre punti ⁴⁾	2 (3, 4)
Divanetto singolo lato conducente (lungh. × largh.) in mm	895 × 557
Divanetto singolo lato passeggero (lungh. × largh.) in mm	1.215 × 577
Letti	
Letto/i matrimoniale/singoli posteriore/i (lungh. × largh.) in mm	2.000 × 765/765
Capacità serbatoi	
Serbatoio carburante in litri	90
Serbatoio acque chiare in marcia/campeggio in litri	20/140 (opt.: 200)
Serbatoio acque grigie in litri	130
Riserva gas in kg	2 × 11
Dimensioni garage	
Altezza massima garage in mm	1.140
Superficie massima d'uso (lungh. × largh.) in mm	2.060 × 1.000/1.070
Prezzo in Euro compreso IVA 22%, Franco Fabbrica	85.000



1), 2), 3), 4), 5), 6) vedi a pagina 30
Le immagini in alto rappresentano anche accessori straordinari.

DATI TECNICI SMOVE 7.4 B



SMOVE 7.4 B

Veicolo di base	Fiat Ducato 36,5L (opt.: 42,5/44H)
Chassis/Telaio	AL-KO Telaio ribassato AMC 38L (opt.: AMC45H)
Motore	
Tipo	4 Cilindri TD Common Rail Direct Euro 6
Cilindrata in cm ³	2.287
Potenza kW/CV	96/130 (opt.: 110/150, 132/180)
Coppia massima in Nm	320 (opt.: 380/400)
Telaio/Pneumatici	
Passo in mm	4.250
Numero degli assi	2
Misure e pesi (senza accessori)	
Lunghezza totale in mm	7.430
Larghezza totale in mm	2.245
Altezza totale in mm	2.770
Massa complessiva tecnicamente consentita in kg	3.500 (opt.: 3.850/4.500)
Massa in ordine di marcia in kg ca. ^{1)/4)}	3.070
Capacità massima di carico in kg ²⁾	430 (opt.: 780/1.430)
Massa rimorchiabile frenata tecnicamente consentita in kg ^{3)/5)/6)}	1.500 – 2.000
Posti a sedere	
Posti a sedere con cintura di sicurezza a tre punti ⁴⁾	3 (4)
Divanetto singolo lato conducente (lungh. × largh.) in mm	895 × 557
Divanetto singolo lato passeggero (lungh. × largh.) in mm	–
Letti	
Letto/i matrimoniale/singoli posteriore/i (lungh. × largh.) in mm	2.000 × 765/765
Capacità serbatoi	
Serbatoio carburante in litri	90
Serbatoio acque chiare in marcia/campeggio in litri	20/140 (opt.: 200)
Serbatoio acque grigie in litri	130
Riserva gas in kg	2 × 11
Dimensioni garage	
Altezza massima garage in mm	1.140
Superficie massima d'uso (lungh. × largh.) in mm	2.060 × 1.000/1.070
Prezzo in Euro compreso IVA 22%, Franco Fabbrica	86.040



1), 2), 3), 4), 5), 6) vedi a pagina 30
Le immagini in alto rappresentano anche accessori straordinari.

PACCHETTI



PC – PACCHETTO COMFORT

Per tutti i modelli

Codice	Descrizione	Peso in kg	Prezzo in EUR IVA 22%
86180	PC – Pacchetto Comfort (prezzo scontato)	12	2.040
86179	Sedili Comfort conducente e passeggero (Aguti), inclinabili e regolabili in altezza, rivestiti con tessuto (al posto dei sedili originali Fiat)	2	1.046
86029	Oscuranti plissettati per cabina guida, parabrezza e vetri laterali	6	912
86089	Materasso Comfort con rete letto sistema Froli	0	707
86177	Finestre scocca con comando centrale ad una mano	0	502
86178	Porta zanzariera	4	328
	Somma dei prezzi singoli		3.496
	Vantaggio economico		-1.456

PCH – PACCHETTO CHASSIS

Per tutti i modelli

Codice	Descrizione	Peso in kg	Prezzo in EUR IVA 22%
86181	PCH – Pacchetto Chassis (prezzo scontato)	25,5	2.350
86135	Clima cabina conducente (impianto clima automatico con filtro antipolline)	18	1.943
86136	Tempomat (regolatore di velocità)	1	297
86176	Fari fendinebbia	2	215
86171	Luce giorno a LED al posto delle luci giorno di serie	0	328
86003	Specchietti esterni elettrici con antenna DAB+	1	482
86139	Decoro cruscotto con applicazioni in colore alluminio	0,5	168
86187	Moquette cabina conducente	3	111
	Somma dei prezzi singoli		3.544
	Vantaggio economico		-1.194

PM1 – PACCHETTO MEDIA 1

Per tutti i modelli

Codice	Descrizione	Peso in kg	Prezzo in EUR IVA 22%
86182	PM1 - Pacchetto Media 1 (prezzo scontato)	41	4.296
86038	Predisposizione radio «Sound-System» con 4 altoparlanti e Subwoofer	10	1.169
86039	Radio con DAB+, incluso vano DVD	1	605
86044	TV a LED 22", con ricevitore integrato DVB-S2-/DVB-T, vano DVD e altoparlante center sotto la TV, nel Mediatower	6	912
86041	Impianto satellitare Oyster Cytrac Vision (senza ricevitore)	24	3.578
	Somma dei prezzi singoli		6.264
	Vantaggio economico		-1.968

PM2 – PACCHETTO MEDIA 2

Per tutti i modelli

Codice	Descrizione	Peso in kg	Prezzo in EUR IVA 22%
86183	PM2 – Pacchetto Media 2 (prezzo scontato)	17	2.245
86038	Predisposizione radio «Sound-System» con 4 altoparlanti e Subwoofer	10	1.169
86039	Radio con DAB+, incluso vano DVD	1	605
86044	TV a LED 22", con ricevitore integrato DVB-S2-/DVB-T, vano DVD e altoparlante center sotto la TV, nel Mediatower	6	912
	Somma dei prezzi singoli		2.686
	Vantaggio economico		-441

PMM – PACCHETTO MULTIMEDIA

Per tutti i modelli

Codice	Descrizione	Peso in kg	Prezzo in EUR IVA 22%
86184	PMM – Pacchetto Multimedia (prezzo scontato)	48	5.833
86038	Predisposizione radio «Sound-System» con 4 altoparlanti e Subwoofer	10	1.169
86040	Navigatore con radio DAB+, vano DVD, bluetooth e retrocamera sotto l'emblema del Giglio	8	1.948
86044	TV a LED 22", con ricevitore integrato DVB-S2-/DVB-T, vano DVD e altoparlante center sotto la TV, nel Mediatower	6	912
86041	Impianto satellitare Oyster Cytrac Vision (senza ricevitore)	24	3.578
	Somma dei prezzi singoli		7.607
	Vantaggio economico		-1.774

ACCESSORI STRAORDINARI



CHASSIS

Codice	Descrizione	Peso in kg		Prezzo in EUR IVA 22%
86125	Fiat Ducato Heavy, 2,3 l, 96 kW (130 CV), massa complessiva tecnicamente consentita 4.500 kg	40		1.592
86130	Motore 2,3 l (150 CV)	0		1.464
86131	Motore 2,3 l (180 CV)	10		4.501
86126	Peso maggiorato fino a 3.850 kg per Fiat Ducato Light	0		220
86127	Abbassamento peso a 3.500 kg per Fiat Ducato Heavy	0		220
86010	AL-KO ALC – Level Controller	25		1.465
86008	Gancio di traino, sfilabile con prolungamento traversa posteriore	35		1.493
86139	Decoro cruscotto con applicazioni in colore alluminio	0,5	PCH	168
86003	Specchietti, elettrici con antenna radio (DAB+)	1	PCH	482
86133	Cambio Comfort-Matic (cambio automatizzato)	17		2.317
86163	Piedini di stazionamento posteriore (2 pezzi, manovella)	10		332
86135	Impianto clima cabina conducente (impianto clima automatico con filtro antipolline)	18	PCH	1.943
86171	Luce giorno a LED al posto delle luci giorno di serie	0	PCH	328
86013	Cerchi in lega 16" per Fiat Ducato Light	0		1.425
86014	Cerchi in lega 16" per Fiat Ducato Heavy	0		1.425
86017	Cerchi in lega 18" per Fiat Ducato Heavy	12		3.783
86137	Volante e leva cambio in pelle	0		236
86175	Sospensioni pneumatiche asse posteriore Goldschmitt con dispositivo di sollevamento e abbassamento	30		5.147
86176	Fari fendinebbia	2	PCH	215
86018	Ruota di scorta 16" al posto del kit di riparazione Tire-Fit	25		461
86020	Ruota di scorta in lega, 18" al posto del kit di riparazione Tire-Fit (possibile solo con cerchi in lega 18", codice n° 86017)	25		964
86187	Moquette cabina conducente	3	PCH	111
86136	Tempomat (regolatore di velocità)	1	PCH	297

CELLULA, ABITACOLO

Codice	Descrizione	Peso in kg		Prezzo in EUR IVA 22%
86012	ClouLine-Design (grill di raffreddamento personalizzato con contorni neri per il grill del radiatore con profili cromati e design personalizzato Niesmann+Bischoff per il paraurti anteriore con spoiler laterale per la cabina guida e il passaggio scocca, in robusta vetroresina, verniciatura nel colore dell'autocaravan con applicazioni cromate sulla parete posteriore)	11		2.453
86002	Colore esterno cabina guida a scocca in Metallic Silber (telaio delle finestre, porta ingresso, portellone/i e applicazioni in antracite), tetto bianco ⁷⁾	10		5.256
86011	Design esterno «Maxi» (pellicola decorativa sulle pareti laterali)	3		503
86177	Finestre scocca con comando centrale ad una mano	0	PC	502
86079	Tavolo estraibile per dinette (non per i modelli 6.9 B e 7.4 B)	14		423
86025	Ulteriore finestra per il letto posteriore (per i modelli 7.4 di serie)	5		482
86178	Porta zanzariera per porta ingresso	4	PC	328
86022	Oblò con regolazione termostatica, sopra la doccia al posto dell'oblò di serie (disponibile solo con copertura oscurata)	5,5		354
86021	Oblò panoramico scorrevole, versione elettrica sopra la zona giorno (con comando in cabina guida)	18		1.420
86089	Materasso Comfort con rete letto sistema Froli	0	PC	707
86186	Arredamento interno «Cool Stuff» (rivestimento finestre abitacolo in Champagner Spider, rivestimenti interni della colonna B, della parete del tetto e per le parti laterali posteriore in pelle di bufalo)	10		3.988
86031	Veranda 3,75 m con illuminazione a LED, dimmerabile (solo per i modelli 7.4)	31		1.343
86032	Veranda 3,25 m con illuminazione a LED, dimmerabile (solo per i modelli 6.9)	28		1.153
86023	Oblò panoramico (sollevabile Seitz) sopra il letto posteriore al posto dell'oblò di serie	12		902
86027	Portellone garage lato conducente	7		498
86144	Ardesia Black Star per il Mediatower	2		349
86145	Elemento decorativo «Natural Look» per il Mediatower	2		543
86179	Sedili Comfort conducente/passeggero, Aguti, inclinabili e regolabili in altezza, rivestiti in tessuto (al posto dei sedili originali Fiat)	2	PC	1.046
86067	Sedili conducente/passeggero SKA al posto dei sedili Aguti (inclinabili e regolabili in altezza, con riscaldamento e rinforzo lombare); differenza prezzo per il Pacchetto Comfort, codice n° 86180	27		1.425
86069	Sedile SKA per la variante bar (al posto del sedile Aguti) con cintura di sicurezza a 3 punti (solo per i modelli 6.9 B e 7.4 B, solo con sedili SKA in cabina guida, codice n° 86067)	13		503
86065	Ulteriore sedile con cinture di sicurezza (estraibile) nel divano lato conducente (immatricolazione per 3 posti o 4 posti per i modelli 6.9 B e 7.4 B)	49		919
86066	Ulteriori sedili con cinture di sicurezza (estraibili) nel divano lato conducente e passeggero (solo per i modelli 6.9 Q e 7.4 E, immatricolazione per 4 posti)	98		1.888
86028	Gavone esterno estraibile lato passeggero	18		614
86058	Moquette	8		732
86029	Oscuranti plissettati per cabina guida, parabrezza e vetri laterali	6	PC	912
86174	Pannelli per l'isolamento invernale interno per la cabina guida per il parabrezza e i vetri laterali	5		282
86188	Portaoggetti per il letto posteriore, lato conducente e passeggero (serie per l'arredamento interno «Cool Stuff» con codice n° 86186)	0,5		91
86185	Dinette trasformabile in letto singolo (compreso di tavolo estraibile con gamba telescopica e materasso a rullo, non per i modelli 6.9 B e 7.4 B)	12		600
86153	Materasso tra i letti singoli con sistema doghe Froli integrato (solo per i modelli 7.4)	1,5		203

GAS, ACQUA, RISCALDAMENTO

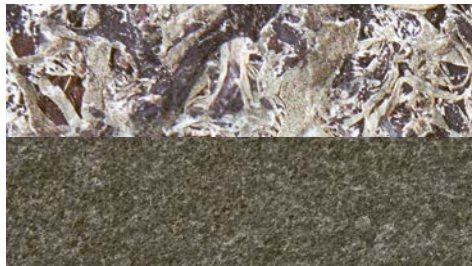
Codice	Descrizione	Peso in kg	Prezzo in EUR IVA 22%
86059	Doccia esterna	1	256
86062	Allacciamento acqua City	1	332
86060	Griglia antiscivolo per piatto doccia	3	218
86152	Kit per l'ampliamento del riscaldamento ad acqua calda (azionabile attraverso l'areazione della cabina guida, solo con lo scambiatore di calore, codice n° 86151 e il riscaldamento ad acqua calda, codice n° 86148)	3	1.480
86149	Riscaldamento pavimento (solo con riscaldamento ad acqua calda, codice n° 86148)	5	789
86143	Aumento capacità serbatoio acque chiare a 200 l	14	496
86049	Allacciamento gas sulla parete laterale	1	190
86050	Filtro gas (1 pezzo) per le bombole gas Camping (solo con Truma DuoControl, codice n° 86048)	1	208
86168	Bombolone gas 50 l / 20 kg con indicazione del livello	36	1.686
86189	Sostituzione del vano gas con il sistema scaffali nel garage posteriore (possibile solo con il bombolone del gas, codice n° 86168)	0	0
86196	Scaffali per il garage posteriore lato conducente (solo per il modello 7.4)	5	266
86052	Riscaldamento ad aria Truma con resistenza integrata, Combi 6 E	0	690
86148	Riscaldamento Alde (3020) ad acqua calda con regolazione termostatica, resistenza integrata e pannello di controllo a touchscreen	29	2.532
86151	Scambiatore di calore (sfrutta l'acqua del radiatore del motore per riscaldare l'abitacolo, solo con il riscaldamento ad acqua calda, codice n° 86148)	6	913
86051	Sistema di allarme per gas soporiferi	1	473
86054	Smart Control per il comando del riscaldamento ad aria calda (richiede una scheda SIM, non compresa nel prezzo, non con riscaldamento ad acqua calda, codice n° 86148)	0	497
86150	Smart Control per il comando del riscaldamento ad acqua calda (richiede una scheda SIM, non compresa nel prezzo, solo con riscaldamento acqua calda, codice n° 86148)	0	497
86061	Areazione toilette SOG	1	302
86048	Truma DuoControl CS regolatore di pressione del gas	2	292
86192	Toilette a cassetta con rivestimento interno in ceramica	1	144

IMPIANTI ELETTRICI & SATELLITARI, RADIO, TV, SISTEMI DI NAVIGAZIONE

Codice	Descrizione	Peso in kg	Prezzo in EUR IVA 22%
86007	Impianto d'allarme (contatti per la porta ingresso, le porte della cabina guida e i portelloni del garage, con possibilità di esclusione controllo ambiente interno)	3	1.111
86084	Illuminazione indiretta Mediatower (cambio di colore)	2	231
86083	Illuminazione indiretta (Green Grass), dimmerabile, per la porta divisoria	5	532
86085	Illuminazione indiretta (Green Grass) per il letto posteriore	6	424
86033	Ulteriore batteria AGM per l'abitacolo, 95 Ah (in totale 2 batterie)	27	282
86055	Impianto clima nel doppio pavimento (Saphir Comfort RC)	33	3.096
86035	Carica batteria combinato 70 A con inverter 1.600 Watt (solo con due batterie per l'abitacolo, codice n° 86033)	10	2.655
86034	Caricabatteria rinforzato 30 A	8	331
86044	TV a LED 22", con ricevitore integrato DVB-S2-/DVB-T, vano DVD e altoparlante center sotto la TV, nel Mediatower	6	PMM/PM1+2 912
86040	Navigatore con radio DAB+, vano DVD, bluetooth e retrocamera sotto l'emblema del Giglio (solo con codice n° 86037 o codice n° 86038)	8	PMM 1.948
86037	Predisposizione radio «Basic», con 4 altoparlanti (solo con codice n° 86003, specchietti esterni elettrici con antenna radio DAB+)	5	706
86038	Predisposizione radio «Sound-System», con 4 altoparlanti, Subwoofer (solo con codice n° 86003, specchietti esterni elettrici con antenna radio DAB+)	10	PMM/PM1+2 1.169
86039	Radio con DAB+, incluso vano DVD (solo con codice n° codice 86037 o codice n° 86038)	1	PM1+2 605
86047	Sensori di parcheggio posteriori	1	390
86041	Impianto satellitare Oyster Cytrac (senza ricevitore)	24	PMM/PM1 3.578
86193	Impianto satellitare Oyster Cytrac, impianto Twin (senza ricevitore)	28	4.091
86046	Impianto pannelli solari 1x 100 Watt (solo per i modelli 7.4)	12	1.317
86169	Impianto pannelli solari 2x 30 Watt (solo per i modelli 6.9)	10	1.167
86036	Presa da 230 V nel garage	0,5	236
86005	Chiusura centralizzata per la cabina guida, porta ingresso e portellone/i garage	2	808



86067
Sedili comfort SKA



86145 Elemento decorativo „Natural Look“
86144 Ardesia „Black Star“



86083
Illuminazione indiretta per porta divisoria



86041
Impianto Satellitare



86085
Illuminazione indiretta letto posteriore



86089
Rete letto con Sistema Froli



86049
Allacciamento gas sulla parete laterale



86017
Cerchi in Lega



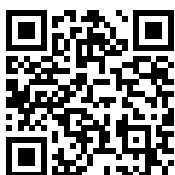
86002
Colore esterno Metallic Silber



86028
Gavone esterno estraibile lato passeggero

UN MONDO IN STILE, LE NUOVE TAPPEZZERIE

Codice	Descrizione	Peso in kg	Prezzo in EUR IVA 22%
Tappezzerie zona giorno compreso sedili conducente e passeggero			
86097	Crème (tessuto beige)	0	0
86098	Shadow (tessuto antracite)	0	0
86140	Grey (tessuto grigio)	0	0
86099	Temptation (pelle beige)	2	2.040
86100	Attraction (pelle antracite)	2	2.040
86146	Zino (pelle di bufalo, marrone, rustica con superficie cerata, solo con codice n° 86133, tappezzeria schienale Zino e Sedili SKA, codice n° 86067), vedi anche le relative informazioni***	4	4.091
Schienali, versione «Kiss»			
86101	Grand Cru N° 1, con cuscino 40 x 40 cm	0	0
86103	Grand Cru N° 3, con cuscino 40 x 40 cm	0	0
86104	Grand Cru N° 4, con cuscino 40 x 40 cm	0	0
86106	Grand Cru N° 6, con cuscino 40 x 40 cm	0	0
86107	Grand Cru N° 7, con cuscino 40 x 40 cm	0	0
86108	Grand Cru N° 10, con cuscino 40 x 40 cm	0	0
86109	Grand Cru N° 11, con cuscino 40 x 40 cm (rivestimento cuscini: 100% lana vergine)	0	0
86110	Grand Cru N° 12, con cuscino 40 x 40 cm (rivestimento cuscini: 100% lana vergine)	0	0
86141	Grand Cru N° 13, con cuscino 40 x 40 cm (rivestimento cuscini: 70% lana)	0	0
86111	Pelle beige, con cuscino 40 x 40 cm	2	1.015
86112	Pelle antracite, con cuscino 40 x 40 cm	2	1.015
86113	Zino (pelle di bufalo, marrone, rustica con superficie cerata, solo con codice n° 86146, tappezzeria seduta Zino), vedi anche le relative informazioni***	4	2.040
86070	Copritesta per il sedile conducente e passeggero (non per la scelta degli schienali per la variante in pelle, solo per sedili SKA, codice n° 86067/86069)	1	269



SCOPRITE OLTRE
500 POSSIBILITA'.

* serie

** opzionale

*** La pelle non deve essere esposta direttamente ai raggi solari troppo caldi, perché con il tempo la pelle potrebbe sbiadire

TAPPEZZERIE

COMPRESO SEDILE CONDUCENTE E PASSEGGERO



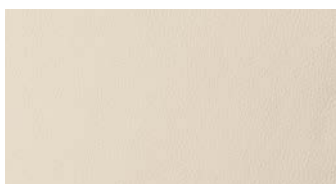
CRÈME
TESSUTO BEIGE*



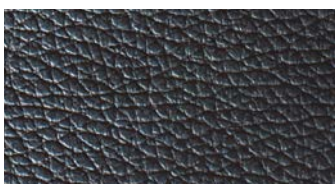
SHADOW
TESSUTO ANTRACITE*



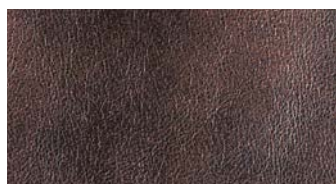
GREY
TESSUTO GRIGIO*



TEMPTATION
PELLE BEIGE**



ATTRACTION
PELLE ANTRACITE**



ZINO
PELLE DI BUFALO MARRONE**/**

SCHIENALI

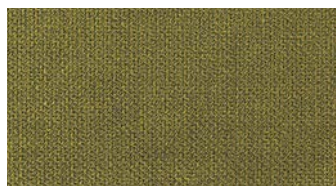
COMPRESO CUSCINO 40 x 40 CM



GRAND CRU
N° 1*



GRAND CRU
N° 3*



GRAND CRU
N° 4*



GRAND CRU
N° 6*



GRAND CRU
N° 7*



GRAND CRU
N° 10*



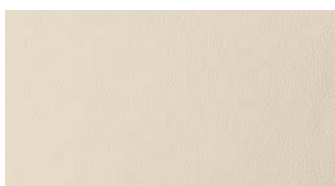
GRAND CRU
N° 11*



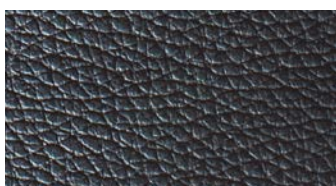
GRAND CRU
N° 12*



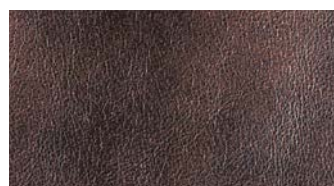
GRAND CRU
N° 13*



PELLE
BEIGE**



PELLE
ANTHRACITE**



PELLE DI BUFALO MARRONE
ZINO**/**

INFORMAZIONI IMPORTANTI

DATI TECNICI SMOVE

¹⁾ La «massa in ordine di marcia» secondo la normativa europea 92/21 ($\pm 5\%$) e la regolazione (EU) n. 1230/2015 include: la massa a vuoto, il conducente (75 kg), capacità carburante (90%), capacità serbatoio in posizione viaggio e gas, oltre agli attrezzi di viaggio, Tire-Fit e il cavo esterno per la corrente.

²⁾ La «capacità massima di carico» è la differenza tra «massa complessiva tecnicamente consentita» e «massa in ordine di marcia». I pesi degli accessori straordinari devono essere aggiunti al peso della «massa in ordine di marcia».

³⁾ Il peso rimorchiabile complessivo per il

telaio Light non deve superare 5.500 kg, per il telaio Heavy 6.000 kg.

⁴⁾ Il numero delle persone che possono viaggiare sul mezzo, se la massa complessiva tecnicamente consentita non viene superata e se i sedili sono attrezzati con le relative strutture per le cinture di sicurezza.

⁵⁾ I dati per «la massa rimorchiabile frenata tecnicamente consentita» rappresenta un valore di massima, che dipende dalla massa effettiva di un veicolo, compreso il numero delle persone e il suo carico. Il peso complessivo della massa rimorchiabile non deve essere superato.

⁶⁾ Tutti i pesi (massa complessiva tecnica-

mente consentita e il peso rimorchiabile) sono validi per una salita del 12% (10% con cambio Comfort-Matic).

⁷⁾ In virtù dei materiali differenti, i procedimenti di costruzione e le condizioni di luce, possono esserci differenze cromatiche sulle parti montate e applicate della scocca. Le deviazioni di colore non danno il diritto di reclami o di interventi in garanzia.

Tutte le masse e i pesi dei singoli modelli hanno valori arrotondati e possono variare entro le tolleranze minime e massime secondo le specifiche delle normative di omologazione!

AVVERTENZE

Niesmann+Bischoff si riserva il diritto di eventuali errori e/o variazioni. Dopo la stampa di questo listino prezzi (08/2017) possono essere modificati modelli, prodotti, piante, dati tecnici, accessori ecc. Le illustrazioni possono avere decorazioni, optionals e/o accessori che non fanno parte degli accessori di serie del programma Niesmann+Bischoff. Si possono verificare divergenze nei colori e nelle immagini dovuti alla stampa o a motivi tecnici di produzione.

Tutti i dati relativi alla dotazione di consegna, aspetto estetico, potenza, misure e pesi come anche il consumo di carburante dei veicoli sono conformi, al momento della stampa, alle conoscenze di cui si dispone e sono validi per l'acquisto e l'immatricolazione in Germania. Tutte le dimensioni ed indicazioni sul peso sono valori che possono oscillare del $\pm 10\%$. Le misure dei materassi possono variare leggermente dalle misure dei letti. I dati riguardanti, per esempio, la capacità

dei frigoriferi si riferiscono ai dati forniti dal produttore. I prezzi degli optionals valgono solo se montati durante la produzione. Montaggi successivi implicano ulteriori costi. Niesmann+Bischoff si riserva il diritto di modificare il prezzo, costruzioni e dotazioni. Con la pubblicazione di questo catalogo, le informazioni e i listini prezzi precedenti perdono la loro validità.

EDITORE

Niesmann+Bischoff GmbH
Clou-Straße 1 | 56751 Polch

T +49 2654 933-0
F +49 2654 933-100

M info@niesmann-bischoff.com
W niesmann-bischoff.it

CONCEZIONE + CREAZIONE

BUTTER. GmbH

FOTOGRAFIA + POSTPRODUZIONE

Fotostudios mooi

ILLUSTRAZIONI TECNICHE E RENDERING

Studio SYN

DRUCK

ALBERSDRUCK GmbH & Co. KG

Stampa: 01.08.2017

IL VOSTRO CONCESSIONARIO:

