

IT | 18



ROLLER TEAM

Livingstone



www.rollerteam.it

Roller Team,
le certezze



+ isolamento, + protezione, - rumore.

La tecnologia per l'isolamento interno in grado di garantire una protezione assoluta al tuo van.



L'italiano dai tratti "Nordici".

Sempre a proprio agio all'interno del veicolo indipendentemente dalla temperatura esterna: un van pensato e costruito per l'utilizzo in climi più freddi.



Spazio interno ottimizzato.

Un gavone garage progettato per portarti dietro la tua indipendenza ovunque e in qualunque momento.



In buone mani con van SottoControllo.

Roller Team mette al servizio di ogni van prodotto la propria esperienza e competenza. Un team dedicato al controllo qualità e al miglioramento continuo segue ogni veicolo per tutta la fase produttiva con collaudi e test dalla progettazione alla consegna.



ROLLER TEAM

una scelta di valore ed affidabilità

dinamismo, stile, personalità, tecnologia e sicurezza.



Roller Team è una realtà con consenso crescente anche a livello internazionale e un modello produttivo tra i più significativi nell'industria camper europea. Brand affermato nel panorama camper, Roller Team è oggi specializzato nella produzione di furgonati allestiti.

Da oltre 10 anni infatti, Roller Team è specialista di van che vengono costruiti nello stabilimento di Paglieta (Abruzzo), un polo industriale di oltre 28.000 mq che per il gruppo Trigano produce oltre 4.000 veicoli all'anno.

La gamma Roller Team Livingstone è distribuita attraverso concessionari



selezionati ed esperti in grado di offrire professionalità e competenza grazie a training continui di prodotto.

Uno dei principali vantaggi nello scegliere una grande marca sta nella certezza di una qualità di prodotto ai massimi livelli consentiti oggi dalle tecnologie, dai materiali e da un complesso processo industriale: il van Livingstone è per questo un prodotto eccellente e di ottima qualità. Tutti i modelli sono frutto di un know-how specifico, affidabili e funzionali, dal prezzo vantaggioso e soluzioni innovative: una grande esperienza al servizio della progettazione e della costruzione.

La gamma Livingstone propone 6 piante in due versioni: **Sport**, per chi predilige veicoli funzionali a un prezzo vantaggioso e **Prestige**, dal design esclusivo con le migliori dotazioni, tutte di serie.

versione **sport** agile e concreta per viaggiare in piena libertà.



Sette modelli dallo stile semplice e robusto. Estremamente pratici e funzionali per una vacanza agile, in piena autonomia o per un uso quotidiano. Massima funzionalità negli allestimenti, spazi interni ottimizzati, soluzioni intelligenti. Livingstone sa sorprenderti già nella sostanza della sua versione base.

*paraurti verniciato optional.

versione **prestige** per clienti più esigenti.



Modelli caratterizzati da un design esclusivo, da soluzioni funzionali, adatto ad un uso invernale, con le migliori dotazioni, tutte di serie: clima manuale e specchi elettrici, airbag guidatore e passeggero, cruise control, gradino elettrico di accesso alla cellula, oblò panoramici, fodere sedili, oscurante cabina e zanzariera, predisposizione autoradio e antenna integrata, winter pack.

+isolamento+protezione-rumore

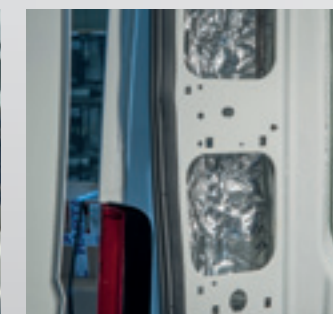
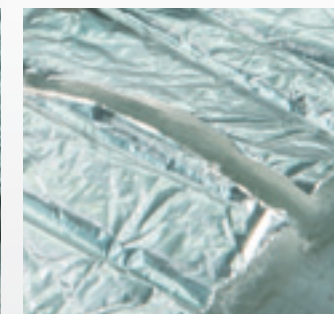
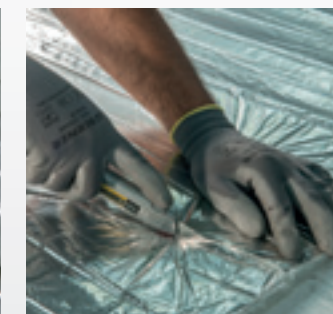
ExPS EVO

ExPS Evo, la tecnologia esclusiva per l'isolamento interno del van dalle temperature esterne e dai rumori garantisce un migliore isolamento termico e acustico grazie anche all'assenza di ponti termici con l'esterno. Materiali dalle ottime performance e soluzioni costruttive idonee assicurano al van Livingstone un eccellente isolamento che lo rendono adatto ad un uso estivo ed invernale.



Le alte performance sono garantite dall'uso di materiale dalle alte prestazioni coibentanti, fibra di poliestere ricoperta da una pellicola di alluminio, che riveste internamente pareti, tetto, traverse, montanti e sportelli di posteriori:

- Copertura totale. La flessibilità del materiale permette il suo inserimento anche nelle intercapedini.
- Assenza di ponti termici.
- Copertura uniforme per favorire temperature interne costanti.



Scopri ExPS EVO



Test in camera climatica secondo la normativa EN 1646-1, per cui un veicolo posto a -15° deve raggiungere +20° in 4 ore, hanno dimostrato che l'isolamento ExPS Evo:

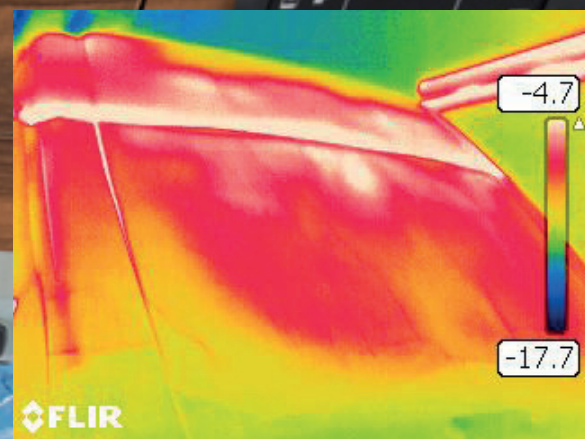
- Riduce del 50% il tempo per raggiungere temperature piacevoli all'interno del veicolo anche partendo da situazioni di estremo freddo;
- Aumenta di oltre il 65% l'uniformità della temperatura all'interno delle diverse zone del van;
- Mantiene le temperature più costanti e più a lungo per ambienti maggiormente confortevoli.



Con Extreme Protection System EVO 6 anni di tranquillità!

Test di rumorosità da agenti esterni (prova effettuata con fonometro tarato e certificato dal centro SIT) hanno dimostrato inoltre che il rumore percepito all'interno del van in caso di pioggia è inferiore del 37% nella zona dinette e del -30% nella zona posteriore.

Van in inverno? Certo!



Chi dice che il van non è adatto alla vacanza invernale non ha mai provato un Livingstone. I van Roller Team sfatano questo "mito" e offrono tutti i presupposti per una vacanza in climi freddi senza problemi.

Grado 3



Norma EN 1646-1
Thermal • Insulation • Heating

Stesse prestazioni di un camper!

Roller Team ha testato i suoi van in camera climatica basandosi sulla normativa EN 1646-1 secondo cui un veicolo posto a -15° deve, una volta messi in funzione gli impianti di riscaldamento, raggiungere entro 4 ore la temperatura interna di 20°. Livingstone, nella sua configurazione base, ha raggiunto a pieno l'obiettivo poco più di 3 ore e mezza, aggiudicandosi così una performance da "grado 3".

Il risultato è comparabile alle performance di un camper medio (con lunghezza di 7,4 metri e letto centrale posteriore) che con un volume interno doppio al van ma costruzione, scocche e materiali ben diversi raggiunge l'obiettivo nello stesso tempo.

La versione **Prestige**, poi, offre di serie il **Winter Pack** con ulteriori dotazioni che migliorano ancora di più il comfort a bordo i caso di condizioni più rigide, rivelandosi il prodotto più adatto per chi predilige certe destinazioni più fredde:

- Serbatoio acque grigie coibentato tramite uno strato di 15 mm di poliuretano.
- Sonda elettrica con termostato posizionata vicino alla valvola di scarico.
- Isolamento dei tubi acqua esterni.
- Isolamento dei tubi riscaldamento esterni.



Vuoi ancora di più?

Ecco allora l'**Arctic Pack**, equipaggiamento optional, composto da:

- Stufa maggiorata a gas combi C6.
- Oscurante termico a protezione delle finestre laterali.
- Oscurante termico a protezione del cruscotto.
- Tenda coibentata posteriore.

Una dotazione esclusiva testata in camera climatica: Livingstone dotato di Arctic Pack ha raggiunto l'obiettivo della normativa in 95 minuti!

oggi ti voglio **così** unico ambiente, spazio multiplo

Tutto lo spazio è concepito nell'ottica di massima funzionalità, modularità e facilità di fruizione.

Livingstone DUO.

6 combinazioni vincenti!
L'unico van che adatta il suo layout alle tue necessità di carico.

- 1** Reti letto sollevabili.
- 2** Tre armadi amovibili separatamente.
- 3** Doppio pavimento amovibile e a volume modulabile.
- 4** Carico extra, senza ingombri.

Scopri Livingstone DUO



spazio interno **ottimizzato**



Modelli K3 e 6: con doccia centrale calpestabile e doppia serranda scorrevole per separare gli ambienti in base all'uso.



Garage attrezzati per il trasporto di oggetti di maggiori dimensioni grazie ai letti asportabili o sollevabili. Stivaggio sotto ai letti.



Modello 2 Prestige: la rete del letto si ripiega lasciando i pensili accessibili.



Toilette con lavabo scorrevole o a ribalta per ampliare gli spazi disponibili.



Modello 6: due armadi amovibili posteriori per maggiore stivaggio, solo quando serve.



Le porte scorrevoli interne non creano ingombro e facilitano il movimento all'interno dell'abitacolo.



Nuove idee per fare di un van, il tuo van

Accessori originali

Personalizza il tuo veicolo a seconda delle esigenze: ecco le nostre soluzioni per rendere il tuo van ancora più unico.

Roller Team propone accessori e pacchetti aggiuntivi che si adattano perfettamente ai singoli modelli per aumentarne la versatilità, ottimizzarne la funzionalità e accrescerne le prestazioni.



Scegli il profilo di guida

Sicurezza. Un sistema di assistenza alla guida che aiuta il conducente a gestire al meglio gli imprevisti che possono presentarsi durante il viaggio. Il pacchetto **Traction+** comprende: il dispositivo di controllo della stabilità del veicolo, il sistema di assistenza in salita Hillholder, o in discesa Hilldescent e il dispositivo di supporto alla trazione in condizione di scarsa aderenza di una sola ruota motrice.



Ogni viaggio sarà accompagnato dalla tua colonna sonora preferita grazie alla **radio High Level** con porta USB o dalla libertà di parlare e usare il tuo smartphone anche quando sei alla guida.



Per garantirti la migliore visibilità e sicurezza con i **fari DRL a led** o i **fari fendinebbia**, visibilità eccellente con illuminazione senza pari, e più a lungo.



Libera il tuo piede sinistro. Con il **cambio automatico** aumenta la sicurezza e il tuo comfort personale alla guida.



Il **cerchio** giusto per il tuo tocco di stile. I cerchi sono fondamentali per l'aspetto dell'intera vettura. Cerchi in lega da 15" in due colori disponibili, Dark Grey e Matt Black.

Le specifiche e gli optional riportati in queste pagine possono riferirsi solo ad alcuni modelli della gamma. verificare nei dati tecnici.



Esalta il comfort del tuo van

Per accogliere a bordo un compagno di viaggio in più in pieno comfort! Un **kit letto** specifico trasforma la dinette in un letto ampio. Il kit si compone di 1 struttura in legno con ribaltine e 1 materasso, contenuti in una pratica sacca contenitiva facile da trasportare.



Rendi esclusivo il tuo veicolo con i pacchetti pensati per te. **Pack Racing:** cerchi in lega da 16", Fari DRL a LED, portata 3500 Kg. **Pack Traveller:** moquette cabina, oscurante cabina, zanzariera per porta scorrevole. **Pack Extra:** Clima automatico, Radio Touchscreen, retrocamera.



Proteggi gli interni e i materassi, per un dolce riposo. Con le **coperte letto** specifiche i tuoi materassi saranno protetti da sfregamenti e utilizzo e potranno così durare più a lungo.



Su misura per te

Ideale in sosta per godere a pieno della libertà che il tuo mezzi ti riserva, la **veranda** esterna può essere richiesta anche in colore dark grey.



Se vuoi muoverti con maggiore libertà monta sul tuo van il **portapacchi con scaletta** magnetica. Per vacanze in grande stile!



Basta un clic per chiudere il tuo veicolo e lasciarlo in sosta se richiedi l'optional della **chiusura elettronica del portellone** laterale. Silenziosa. Sicura.



Se hai scelto il van per le misure compatte e la facilità di manovra puoi chiedere ancora di più. In fase di parcheggio puoi usufruire dell'aiuto dato dai **sensori di parcheggio** installati nel paraurti.



Vacanza invernale inclusa con gli optional specifici per l'inverno: **Winter Pack, Arctic Pack, stufa maggiorata 6000W** gas o diesel.

Perché siamo consapevoli che la soddisfazione dei nostri clienti dipende molto dalla qualità del nostro prodotto.

veicoli sotto controllo

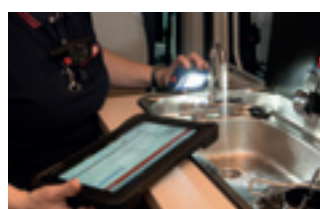
Roller Team mette al servizio di ogni camper prodotto la propria esperienza e competenza e lo segue per tutta la fase produttiva con collaudi e test dalla progettazione alla consegna e conformi alle normative europee.

Gli stessi standard di qualità sono richiesti ai fornitori: per le componenti più strategiche è realizzato un controllo al momento dell'accettazione del materiale e prima del suo impiego in produzione.

Test in fase di fase di ricerca e sviluppo e prototipazione

Test specifici in camera climatica per verificare la tenuta, la durata e le performance dei materiali selezionati a temperature estreme caldo/freddo.

Test prestazionali sulla componentistica impiegata: durabilità dei materassi, resistenza alle sollecitazioni, affidabilità e conformità alla regolamentazione europea nella progettazione del blocco cinture di sicurezza.



Controlli in fase produttiva

Verifica del funzionamento e corretta installazione degli impianti elettrici.

Test sul funzionamento delle condutture del gas.

Corretta installazione degli impianti idraulici.

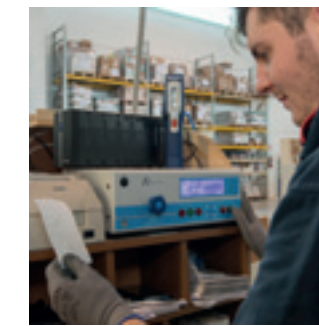


Collaudi a fine produzione

Collaudo impianti gas da personale certificato secondo protocollo tedesco DVGW.

controlli

100 controlli statistici su una percentuale dei veicoli prodotti: test estetici, funzionali, rumorosità, montaggio.



Test sul prodotto finito.

Test di impermeabilizzazione contro le infiltrazioni al 100% dei veicoli usciti di produzione, prima della consegna.

Pesatura elettronica del 100% dei veicoli prima della consegna.

Sport: funzionale, versatile e robusto.

Totale autonomia e facile manovrabilità

per un mood all'insegna dell'avventura. Sobrie linee esterne e attenta cura per i dettagli all'interno rispecchiano l'immagine di chi sceglie il van come mezzo ideale per avventure in giro per il mondo.

Estremamente pratico e funzionale per una vacanza in piena autonomia o per un uso quotidiano.



*paraurti verniciato optional.



Scopri Livingstone SPORT

Livingstone
Sport
sorprende

Agile e
robusto per
viaggiare in
piena
libertà.







Prestige: praticità, comfort in vacanza e in viaggio.

Liberi di viaggiare ovunque.

Per la famiglia o la coppia in continuo movimento Livingstone è un insieme di praticità e comfort sia in vacanza che in viaggio. Dal design ricercato, le forme, i colori, gli arredi sono concepiti per la massima funzionalità, usabilità e comfort. Le ottime dotazioni di serie e concetti abitativi improntati alla massima fruibilità rendono Livingstone Prestige un eccellente compagno di viaggio alla scoperta di luoghi e emozioni da condividere.



Scopri Livingstone PRESTIGE





Il compagno di viaggio ideale.
Intelligentemente funzionale
sorprendentemente spazioso.



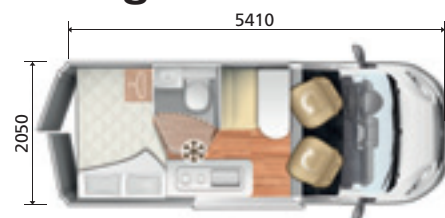


piano gamma

Livingstone K2



Livingstone K3



Livingstone 2



Livingstone 4



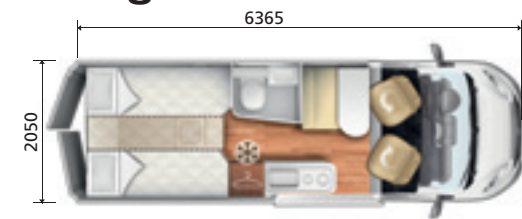
Livingstone 5



Livingstone 6



Livingstone Duo



tappezzerie

Livingstone



Pepper ■ PRESTIGE



Routard □



Tresor ■ SPORT



Bianco ■



Iron Grey □



Silver □



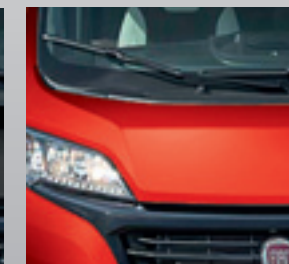
Azzurro □

* Paraurti verniciato optional, SPORT.

Special



Nero □



Rosso □

Van

Pack Chassis

COMFORT PACK (standard, Sport)

Fix&Go, chiusura centralizzata cabina con telecomando, alzacristalli elettrici, cristalli atermici, doppio specchio elettrico con sbrinatorio, doppio bracciolo, ABS, Airbag conducente, DRL a bulbo, sedile conducente e passeggero con regolazione in altezza, regolazione longitudinale e schienale reclinabile, predisposizione autoradio, antenna integrata nello specchietto, porta bibite e porta tablet in cabina.

COMFORT PACK (standard, Prestige)

Fix&Go, chiusura centralizzata cabina con telecomando, alzacristalli elettrici, cristalli atermici, doppio specchio elettrico con sbrinatorio, doppio bracciolo, ABS, Airbag conducente e passeggero, DRL a bulbo, sedile conducente e passeggero con regolazione in altezza, regolazione longitudinale e schienale reclinabile, predisposizione autoradio, antenna integrata nello specchietto, porta bibite e porta tablet in cabina.

RACING PACK (optional, 18 Kg)

Cerchi in lega da 16", DRL a LED, portata 3500 Kg.

AUTOMATIC PACK (optional, 22 Kg)

Cambio automatico, volante e pomello cambio in pelle.

Note

*: Optional da richiedere all'ordine del veicolo.

Durante la marcia il serbatoio acque chiare dovrà essere riempito per un massimo di 20 L. I dati riportati sono provvisori e devono essere confermati al momento dell'ordine del veicolo.

(a) Massa massima totale tecnicamente ammessa del veicolo che non deve essere superata.

(b) Massa del veicolo omologato comprende: Conducente (75 Kg), serbatoio gasolio riempito al 100% (Fiat 60 L), acque chiare riempite a 20 L (utilizzando la speciale valvola di scarico) e bombole gas in alluminio (max. 15 kg.) piene al 100% della loro capacità (conformemente alla direttiva 2007/46/CE).

Tutto quanto non incluso nella versione standard del veicolo, sia cellula che chassis, comporta un aumento del peso in ordine di marcia con la conseguente riduzione del

Pack Cellula

PACK TRAVELLER (optional Sport - standard Prestige, 13 Kg)

Prestige: fodere sedili, moquette cabina, oscurante Remi-Front, zanzariera per porta scorrevole. Sport: oscurante Remi-Front, zanzariera per porta scorrevole.

PACK JOY (optional Sport, 2 Kg)

Doppio specchio elettrico con sbrinatorio, Airbag passeggero, antenna integrata nello specchietto retrovisore.

PACK EXTRA (optional 24 Kg)

Clima automatico, radio touch screen, retrocamera.

EXTRA PACK DAB (optional 24 Kg)

Clima automatico, radio touch screen DAB, retrocamera.

WINTER PACK (optional Sport, 4 Kg)

Serbatoio acque grigie isolato tramite uno strato di 15 mm di poliuretano, sonda elettrica con termostato posizionata vicino alla valvola di scarico, isolamento dei tubi acqua esterni.

ARCTIC PACK (optional, 7 Kg)

Stufa C6 5,5kW per Sport e 6kW per Prestige, protezioni interne alle finestre e nel cruscotto, tenda coibentata posteriore.

carico utile fino alla possibile riduzione di posti omologati. Il carico utile disponibile risulta dalla differenza tra la massa massima ammessa e la massa in ordine di marcia. Tutte le masse e i carichi del veicolo a vuoto, conformemente alla Direttiva 2007/46/CE, hanno una tolleranza del +/- 5. In fase di acquisto è necessario verificare che il peso degli optional che si intende installare sul veicolo sia inferiore al carico utile disponibile. Tale peso è riportato alla voce specifica all'interno dei dati tecnici. Si ricorda che la legge non permette che i carichi massimi sugli assali e la massa massima totale tecnicamente ammessa non vengano superati nella fase di carico completo del veicolo.

(c) Il veicolo in ordine di marcia deve avere il serbatoio acque chiare riempito a 20 litri, utilizzando l'apposito rubinetto di scarico in dotazione.

(d) Gli optional Porta Moto e Gancio Traino non sono abbinabili.

AVVERTENZE - Tutte le informazioni e le foto qui riportate si intendono a titolo meramente indicativo e non costituiscono specifiche contrattuali. Trigano S.p.A. si riserva di apportare ai propri veicoli, in qualsiasi momento e senza comunicazione ufficiale, le modifiche tecniche e configurative ritenute opportune e comunque di variare le loro dotazioni. Per quanto sopra tutte le informazioni relative alle specifiche ed alle dotazioni di ogni autocaravan devono essere richieste prima dell'acquisto al concessionario, il quale, come unico referente, confermerà o rettificcherà i dati qui pubblicati, aggiornando il cliente sulle caratteristiche e sulle dotazioni effettive del veicolo di suo interesse ed oggetto di contrattazione. Trigano S.p.A. declina ogni responsabilità per modifiche, comprese aggiunte e/o trasformazioni realizzate successivamente alla stampa del presente documento e/o alla consegna del veicolo. Le indicazioni dei pesi del veicolo e dei relativi optional sono suscettibili di variazioni del +/- 5%, così come le dimensioni dei veicoli stessi del +/- 3%, conformemente alla Direttiva 2007/46/CE. Attenzione: Tutto quanto non incluso nella versione standard del veicolo, sia cellula che chassis, comporta un aumento del peso in ordine di marcia con la conseguente riduzione del carico utile fino alla possibile riduzione di posti omologati nel caso il peso complessivo per il valore del carico utile disponibile. I carichi utili disponibili risultano dalla differenza tra massa massima ammessa e massa in ordine di marcia e prevedono una tolleranza del 5%. In fase di acquisto è necessario verificare il peso degli optional che si intende installare sul veicolo. Tale peso è riportato alla voce specifica all'interno dei dati tecnici. Si ricorda pertanto che la legge non permette il superamento della massa massima ammessa consultabile alla voce specifica delle schede tecniche. Si raccomanda ad ogni utilizzatore di adeguare il carico ed il numero di passeggeri trasportati al rispetto della massa massima totale tecnicamente ammessa del veicolo. Il montaggio, lo smontaggio e le modifiche effettuate presso officine non autorizzate possono portare all'invalidazione della garanzia oltre che mettere in pericolo la propria sicurezza.



Trigano S.p.A. opera in conformità con un Sistema di Gestione Integrato Qualità, Ambiente e Sicurezza ad opera dell'ente di certificazione TÜV.

TIMBRO DEL CONCESSIONARIO

Il mondo ROLLER TEAM alla portata di un click. Tutte le novità in tempo reale, le iniziative speciali, le offerte limitate e molto altro ancora. Collegati con il tuo PC, tablet o Smartphone e scopri il mondo web ROLLER TEAM!

