



Clou inside

NIESMANN
+BISCHOFF

Flair

Il Comfortliner
dall'aspetto
automobilistico



IT

Catalogo



 SCAN
THIS
IMAGE



Clou inside

Oltre 30 anni fa, noi di Niesmann+Bischoff abbiamo lanciato sul mercato il nostro primo autocaravan. Lo abbiamo chiamato Clou, come se avessimo intuito fin d'allora cosa sarebbe accaduto. Si trattava di un autocaravan che non aveva paragoni sul mercato. Era ricco di idee innovative, uniche nel loro genere e che sono state presto imitate dai concorrenti. Il Clou offriva innumerevoli soluzioni particolari che non hanno mancato di suscitare scalpore e di ottenere l'apprezzamento nel settore. Nulla è cambiato da allora. Giorno dopo giorno, modello dopo modello, siamo sempre alla ricerca di nuove soluzioni, che rendano incomparabili i viaggi con un Liner. Sono queste idee a caratterizzarci, a indicarci la via e a fare la differenza. Sono semplicemente il clou di idee che nessuno ha avuto prima di noi. Non c'è nessuna differenza se viaggiate con uno Smove, un Arto oppure con il Flair, la nostra promessa vale per tutti: clou inside.

HUBERT BRANDL
Amministratore Delegato

CONFORTEVOLMENTE DIVERSO

Il Flair. Design automobilistico per nuove mete.

Il Flair realizza i sogni. Non vi porta soltanto nelle mete più belle del mondo. Essere in viaggio con questo autocaravan vi dà la sensazione di trovarvi sempre nell'hotel dei vostri sogni. E visto che stiamo migliorando sempre più il nostro Liner di lusso, vi possiamo promettere che non è mai stato più confortevole e sicuro.



Qui c'è movimento. Scaricate semplicemente l'App. Scannerizzate il simbolo e fatevi sorprendere. Potete trovare tutte le informazioni necessarie su: www.niesmann-bischoff.com/app











NIESMANN + BISCHOFF



CAMPURINE

MY: NB 20



Un design eccellente

Il Flair è una vera attrazione. Il nostro obiettivo era quello di adeguare il suo aspetto al suo modo perfetto di muoversi. E ci siamo riusciti: anche solo uno sguardo a questo accattivante «volto» della nostra famiglia mostra che il design automobilistico e l'eleganza fanno parte del suo DNA. Viaggiando con l'occhio si vedono curve modellate appositamente per le curve delle strade. Forme convesse e concave si uniscono con una certa dinamica, iniziando dal frontale accentuato fino alle pareti laterali con linee di design alla parte posteriore tridimensionale.

Le sue forme automobilistiche tra l'altro non piacciono solo a noi, molti esperti del design sono della stessa opinione. La giuria settoriale del Plus X Award ha premiato la nuova generazione del Flair in ben 4 categorie. Ha ricevuto inoltre premi al German Design Award, al Red Dot Award e al rinomato Automotive Brand Contest. Quello che ci rende sempre particolarmente orgogliosi sono i lettori della rivista «promobil», che considerano il nostro Flair l'«Autocaravan dell'anno 2018». Ed è già la quarta volta di seguito!





DIVERSAMENTE CONFORTEVOLE

Icona di stile Funzionale Elegante





3

domande sul design

MARTIN SCHÖNHORST,
Responsabile sviluppo
prodotto, Niesmann+Bischoff

Dal punto di vista del design: cosa rende un Flair un «Flair»?

Le promesse dell'elegante Design esterno si mantengono anche all'interno: ambienti di qualità al massimo livello.

Come ci siete riusciti?

Attraverso tanti piccoli dettagli che si uniscono tra di loro in modo fluido.

Qual è il dettaglio del quale è particolarmente orgoglioso?

Le bandelle laterali nelle quali si integrano perfettamente i vani di stivaggio.

ESTERNI

La caratteristica

I campi sono verdi e gli autocaravan bianchi. Vero? Da noi no. Se volete realizzare il vostro stile personalizzato, allora fatevi avanti. Con le nostre applicazioni potete dare un accento personalizzato al vostro Flair. A scelta tra Champagne opaco, Lava Orange, Green Elox, Miami Blue o Look Carbonio.

Oppure volete dare un'accelerata con colori ancora più vivaci? Nessun problema. Oltre al classico bianco degli autocaravan offriamo verniciature in diverse colorazioni.* Un esempio: il nostro Frozen Cashmere Silver Metallic.

*Prezzo su richiesta



www.niesmann-bischoff.com/konfigurator/flair







MANIFATTURA

Il lavoro più bello del mondo

Siamo architetti, ingegneri, molti di noi sono artigiani e installatori – ma non importa cosa facciamo. Quello che ci lega è la pretesa di fare bene il nostro lavoro fino all'ultimo dettaglio. L'artigianato è un elemento fondamentale del nostro lavoro quotidiano. Siamo convinti che lo noterete ogni volta che sarete in viaggio con un Flair.

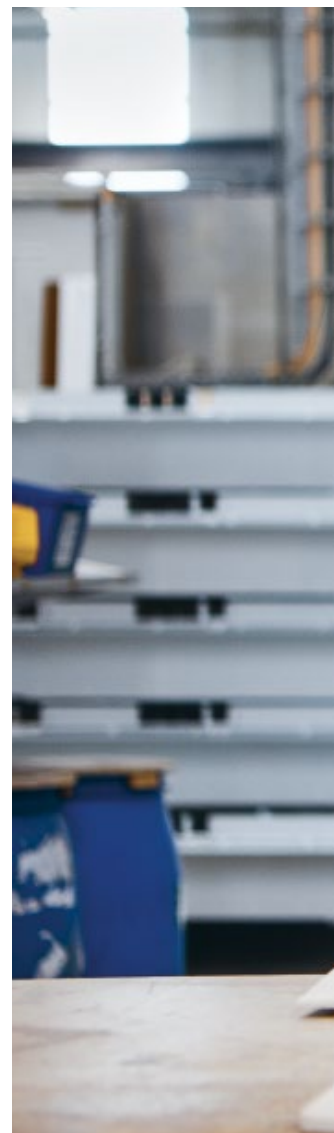


Qui l'accuratezza si sente nell'aria: nello stabilimento di produzione con sede a Polch, i nostri autocaravan crescono in ogni passaggio.

La scelta dei materiali è di importanza fondamentale. Noi seguiamo soltanto il nostro slogan: più alta è la qualità dei singoli materiali, più alta è la qualità dell'elaborazione e del prodotto finale. Un buon esempio è la nostra pellicola per il design del legno. E' altamente resistente, tridimensionale ed antigraffio. Non c'è niente che la può danneggiare facilmente. Anche le tappezzerie hanno un'elaborazione eccellente e superano senza problemi i test più esigenti.

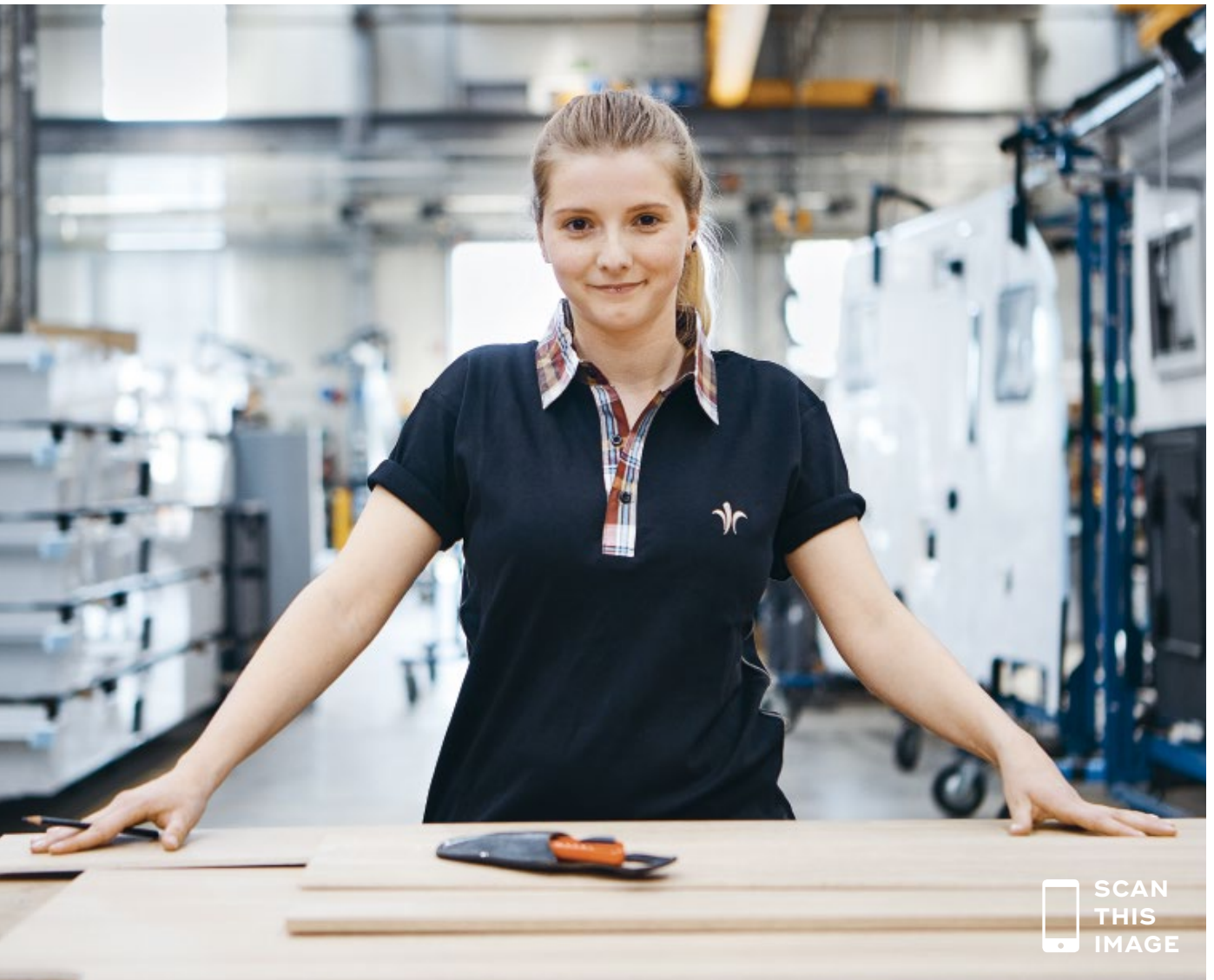
Noi investiamo tanto tempo nella costruzione del vostro autocaravan. Per altri può essere un lusso. Per noi è un investimento intelligente, visto che quasi tutti gli errori succedono quando le persone lavorano sotto alte prestazioni e freneticamente. Presso Niesmann+Bischoff le alte prestazioni vengono richieste da tutto il nostro team. Ma esistono anche reparti che necessitano di più tempo per realizzare un buon lavoro e per fare un buon lavoro serve tempo. Le nostre pareti laterali per esempio vanno immagazzinate per una notte intera dopo la pressatura, non le utilizziamo già lo stesso giorno. Perché abbiamo preso questa decisione? Immagazzinare è il nostro segreto per avere pareti lisce, delle quali potete approfittare a lungo visto che non si contorcono e non si inarcano.

«Made in Polch» per noi è un sigillo di qualità e chi di voi è stato da noi in produzione ha visto che i diversi mestieri vengono eseguiti nel vero senso della parola mano nella mano e sa che non facciamo compromessi, ma eseguiamo i lavori sui nostri autocaravan con passione e dedizione, giorno dopo giorno in modo, che non solo vi portano sicuri alla destinazione dei vostri sogni, ma rendono il vostro viaggio il più bello possibile.



MANUELA TELLER, FALEGNAME

«Il nostro lavoro manuale offre qualità fino all'ultimo dettaglio e rende unico ogni autocaravan.»



SCAN
THIS
IMAGE

Classic Line

Un vano



MOLTEPLICITÀ CREATIVA

Tutto è possibile, ma non d'obbligo

Che aspetto ha la casa perfetta per i viaggi?
Il vostro Flair. La decisione è vostra. Con la
creazione dell'abitacolo potete sfogarvi nel
vero senso della parola. Vi offriamo una va-
rietà incomparabile.

La prima domanda che sarà posta è: preferite
uno stile classico o moderno? Poi potrete
scegliere tra centinaia di combinazioni tra le
tappezzerie per le sedute, gli schienali, le
ante e i decori per gli armadi. Fate la vostra
scelta e cambiate idea quando volete. Gli
schienali e le ante possono essere cambiati
anche successivamente.

Classic Line

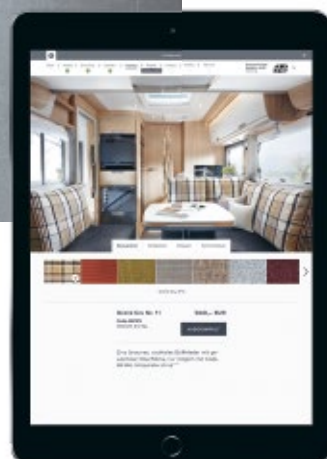
Design mobili Mali Akazie

Pavimento in stile a piastrelle

Modern Line

Design mobili Verade Oak

Pavimento in stile
a piastrelle



Altro sugli interni
www.niesmann-bischoff.com/konfigurator

Modern Line



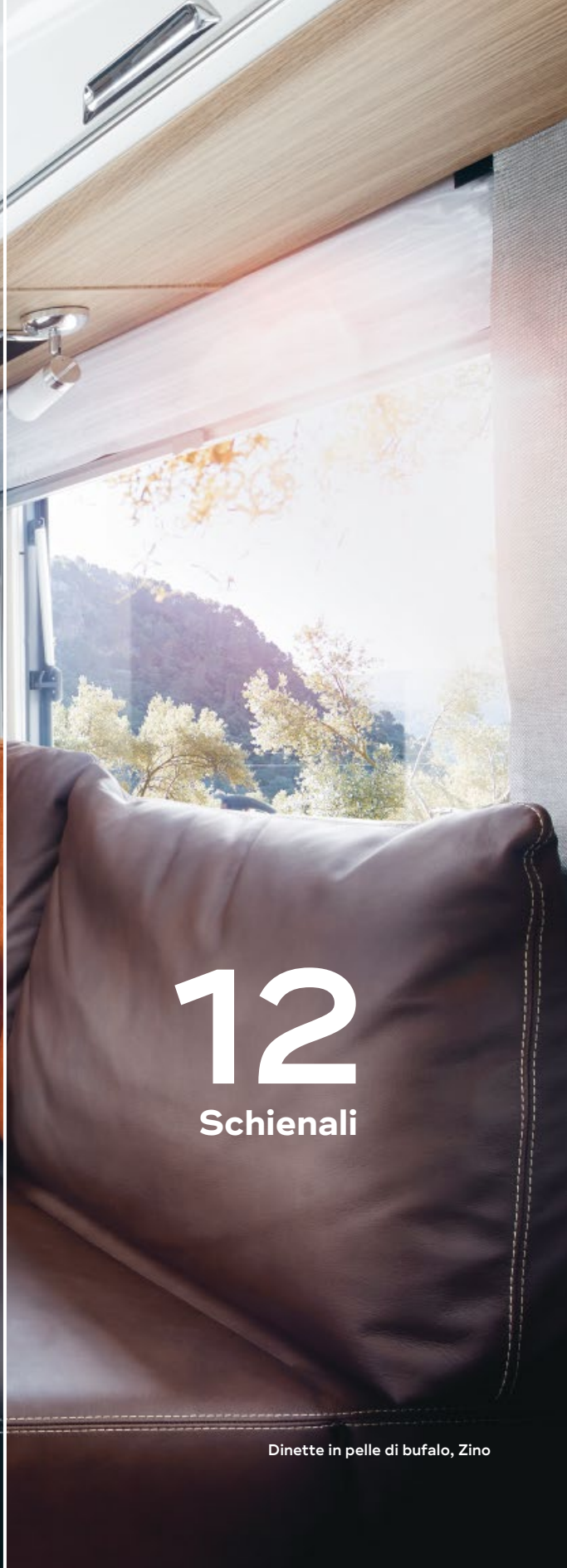
6
Cuscini delle
sedute



2
Decori (pietra)

4

Ante mobili pensili



12

Schienali

Dinette in pelle di bufalo, Zino

Un mondo che mi piace

Non importa che decisione prenderete: con il vostro Flair vi sentirete bene ovunque, visto che i tessuti e i materiali sono sempre di alta qualità. Sedetevi su tappezzerie raffinate. Il rivestimento antigraffio fatto di pellicole tridimensionali offre ai mobili e agli armadi un aspetto del legno di alta qualità.

Cuscini delle sedute



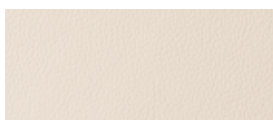
Grey tessuto, grigio



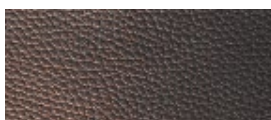
Green tessuto, verde



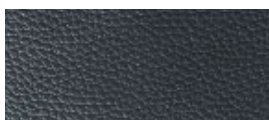
Shadow tessuto, antracite



Temptation pelle, beige



Sensation pelle, marrone



Attraction pelle, antracite

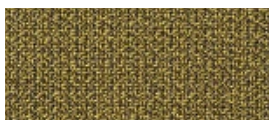
Schienali



Grand Cru n° 1



Grand Cru n° 3



Grand Cru n° 4



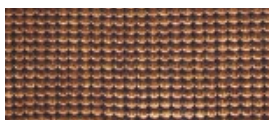
Grand Cru n° 6



Grand Cru n° 7



Grand Cru n° 10



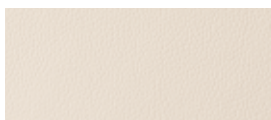
Grand Cru n° 14



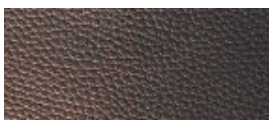
Grand Cru n° 15



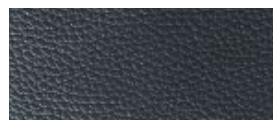
Grand Cru n° 16



Temptation pelle, beige



Sensation pelle, marrone

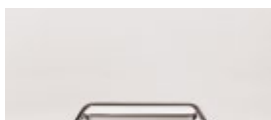


Attraction pelle, antracite

Ante mobili pensili



Bianco lucido



Bianco opaco satinato

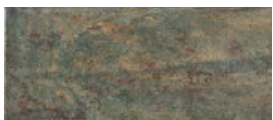


Classic Line Mali Akazie



Modern Line Verade Oak

Decori (pietra)



Jeera Green



Black Star

The image shows the interior of a motorhome. A large, L-shaped sofa with orange fabric backrests and dark grey leather-like seat cushions is the central focus. Two pillows, one dark grey and one light beige, are placed on the sofa. To the left, a white table with a wooden edge is partially visible. The ceiling is white with wood-grain trim and several recessed lights. Large windows on the right side offer a view of a lush, green forested mountain under a bright sky. The overall atmosphere is bright and modern.

tanti volti

INTERNI

Tanto spazio per la vostra libertà

Viaggiare con un Flair significa libertà. Sono gli stessi spazi interni del Flair a offrirvela. Le nostre piccole e grandi idee vi permettono di trovare tutto ciò che vi serve per sentirvi a proprio agio – tanto spazio incluso.

Su una superficie fino a 22 m² abbiamo costruito per voi una casa intera. Con un salotto comodo, un bagno spazioso, una cucina in cui non manca proprio nulla e una camera da letto da sogno. Per questo mondo abitativo compatto servono molti «clous». Riuscite a scoprirli tutti?





SCAN
THIS
IMAGE

Dinette in pelle di bufalo, Zino





Dinette in pelle di bufalo, Zino















CON IL FLAIR ATTRAVERSO GLI STATI UNITI

Un Dreamteam in un viaggio da sogno

Renate Treis e Dieter Haase stanno facendo un Roadtrip fantastico: per 225 giorni la coppia viaggerà tra gli Stati Uniti e il Canada. E visto che viaggiano con un Flair, si godono la libertà e il lusso – non importa dove, non importa quando.





RENATE TREIS

«Almeno tre volte al giorno ci chiedono informazioni riguardo il nostro autocaravan.»

Vedere una volta San Francisco! Renate Treis lo desiderava da quando era piccola. Quasi 50 anni dopo abbraccia con lo sguardo le 43 colline della metropoli flower-power di un tempo. «Di sicuro non esiste altro posto al mondo che riesce a coinvolgere una persona con questa intensità». E la cosa migliore è che per lei e suo marito Dietmar Haase è solo uno tra i molti highlights del loro tour di 8 mesi con il Flair 920 LE. La strada li porta nei parchi nazionali dove trovano

una flora e fauna mozzafiato. Ammirano il panorama del Grand Canyon, vanno nel New Mexico e in Florida. Quando si vogliono fermare, si fermano. Altrimenti scoprono altri orizzonti.

«Libertà non convenzionale, trovarsi sempre a casa, incontrare persone gentili e prendere decisioni spontanee»; per Dieter Haase è proprio questa la gioia di vivere e l'entusiasmo per questo tour. Soprattutto perché la loro casa mobile



offre ogni comodità e lusso. Per la coppia questi fattori erano decisivi per l'acquisto del veicolo e dopo 40 anni di esperienza con gli autocaravan apprezzano ancora di più la qualità. Con la Crew di Niesmann+Bischoff sono riusciti a creare il modello fatto proprio per loro. E quando alcuni amici, anche loro proprietari di un Flair, hanno proposto loro questa tratta da sogno, il progetto per il roadtrip è risultato perfetto. Fanno alcune tratte in quattro, altre da soli. Una cosa però rimane sempre la stessa: per molti americani sono

«i Germans con l'autocaravan insolito». La prossima destinazione è Vancouver-Island. Attraverso Alaska e Chicago viaggeranno verso l'«Indian Summer» nella Nuova Inghilterra raggiungendo così la fine del loro tour. Renate Treis e Dieter Haase però ancora non hanno finito con il loro Flair. Le prossime mete sono la Nuova Zelanda e l'Australia. Buon viaggio!

Altre storie

www.niesmann-bischoff.com/story

TECNOLOGIA

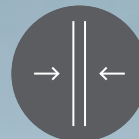
Sempre un «clou» avanti

Chi passa le sue vacanze in un Flair, si può concentrare del tutto al piacere perché tutto il resto è già fatto. Una massima sicurezza e un design sportivo sono garantiti. Ma di una cosa siamo particolarmente orgogliosi: i nostri numerosi «clou inside» che fanno diventare il Flair un Niesmann+Bischoff. Come? Guardate voi stessi!

Maggior informazioni sulla tecnologia

www.niesmann-bischoff.com/it/flair/#Tecnica





Isolamento

Alluminio e styrofoam vengono assemblati secondo il principio del sandwich.



Sicurezza

Numerosi equipaggiamenti di sicurezza rendono il Flair il più sicuro di tutti i tempi.



Clima e areazione

Piedi caldi durante l'inverno. Aria fresca durante l'estate. Ovunque in un Flair.



Il concetto della manutenzione

Tutti gli elementi che necessitano di manutenzione sono perfettamente raggiungibili. Di vani di stivaggio ce ne sono più che a sufficienza.



La scelta dei materiali

In un Flair tutti i materiali utilizzati sono di altissima qualità.



Il carico

Massima autonomia con il grande garage posteriore e gli enormi vani di stivaggio.

TECNOLOGIA

L'affidabilità viene dall'interno

Un «clou» non arriva mai da solo. Almeno in Niesmann+Bischoff. Abbiamo fatto per voi una «radiografia».

Di serie sono gli airbag per il conducente e il passeggero, l'ESP, i pretensionatori per le cinture di sicurezza e un nuovo telaio per offrirvi il **Flair più sicuro di tutti i tempi (1)**. Dopo anni di sviluppi e numerosi crash-test abbiamo rivoluzionato lo standard di sicurezza del vostro Liner premium.

Le aperture laterali delle bandelle **completamente isolate (2)** e integrate sono di alta qualità e consentono un accesso ottimale all'ampio spazio di stivaggio e a tutti gli impianti posizionati nel doppio pavimento. Con la chiusura centralizzata opzionale tutte le aperture delle bandelle laterali, i portelloni del garage e la porta dell'abitacolo si chiudono premendo semplicemente un pulsante.





**In viaggio in tutta
sicurezza**
grazie ai nuovi features
come l'airbag e l'ESP

Tutto a bordo,
sistemato in modo
perfetto e facile da
raggiungere

IL CONCETTO DELLA SICUREZZA DEL FLAIR

Safety first



 SCAN
THIS
IMAGE



L'autocaravan è stato modificato nella sua sostanza per garantire a tutto l'equipaggiamento la miglior sicurezza. Quale è il vostro vantaggio? Sicurezza testata e certificata, documentata in complessi crashtest eseguiti da esperti indipendenti che il Flair ha superato con ottimi risultati. Noi vogliamo che vi sentiate sicuri durante ogni viaggio.

Ciò è garantito dall'assoluta novità della classe dei Liner: **un airbag sia per il conducente che per il passeggero (1)**. Il sistema è stato sottoposto a crash test con impatti frontali e diagonali che sono stati superati con successo. Dietro gli airbag, dunque tra il vano motore e la cabina guida si nasconde la prossima novità: **una robusta paratia (2)**. La costruzione è in materiale plastico rinforzato con fibra di vetro e regge anche le più alte richieste per quanto riguarda la sicurezza ed aumenta la buona sensazione che hanno il conducente e il passeggero quando prendono posto sui sedili della cabina guida.

Abbiamo lavorato anche sui sedili, per diminuire il rischio di incidenti. In concreto significa che i **supporti dei sedili (3)** hanno una costruzione più leggera, ma sono diventati più robusti perché rinforzati. In questo modo la deformazione in caso d'impatto è stata ridotta al 95%. Due aggranci applicati per ogni supporto del sedile offrono un ulteriore sostegno in caso d'impatto e contemporaneamente vanno in funzione i **pre-tensionatori per le cinture di sicurezza (4)** che mettono in tensione le cinture di sicurezza; tut-

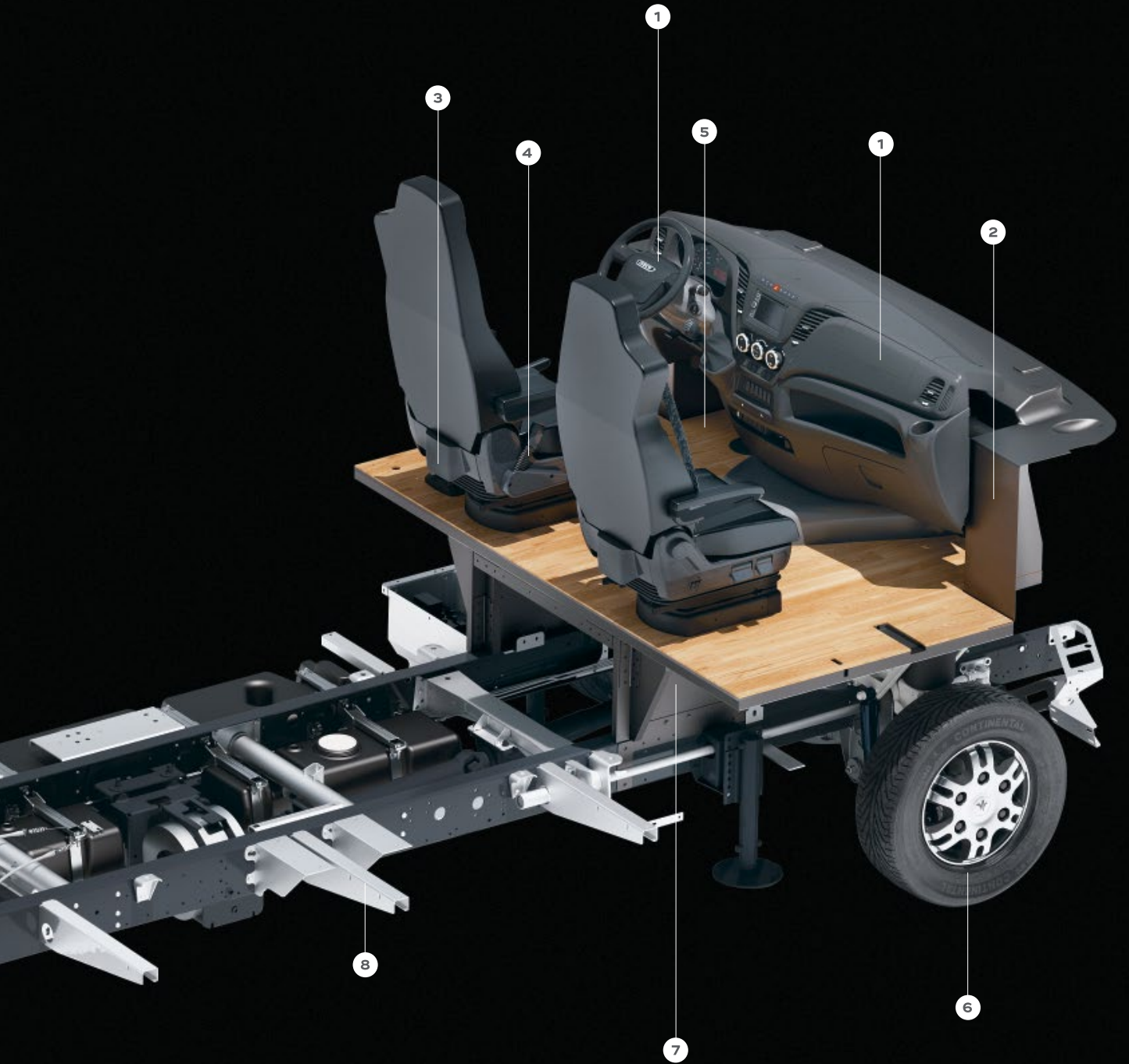
to questo in poche frazioni di secondo, in modo che il conducente e il passeggero abbiano tutta la sicurezza. Il pacchetto di sicurezza si completa con il **pedal release system (5)** che in caso di impatto sposta il pedale semplicemente in avanti. Questo significa che il pericolo di lesioni diminuisce.

Era quello? No! Per la prima volta in un Flair il **controllo elettronico di stabilità (ESP) frena (6)** le singole ruote in modo mirato e tiene l'autocaravan in careggiata. Noi abbiamo eseguito numerosi test con l'ESP che adesso fa parte degli accessori di serie. Naturalmente è disponibile anche con le opzionali sospensioni ad aria.

Per allestire il nostro Liner con un pavimento passante isolato abbiamo alzato tutta la cabina guida su una **pedana (7)**. La costruzione è composta da pannelli a sandwich in alluminio e lamiera in acciaio smussato ed è progettata per resistere ai carichi in caso d'impatto. Inoltre la pedana è avvitata ed incollata al doppio pavimento ed è incastrata in modo perfetto con le **pareti laterali (8)** con il risultato di una soluzione molto robusta che si deforma pochissimo con le enormi forze in caso di incidente.

Infine abbiamo migliorato l'abbassamento del **garage posteriore (9)**. E' più robusto e contemporaneamente più leggero. Adesso il carico può aumentare di ulteriori 100 kg. Sicuramente avete già una certa idea, su come poterli utilizzare.





SUL BANCO DI PROVA

Sicurezza testata





3

domande sul metodo dei test

BASTIAN SCHWARZ,
Direzione produzione, Niesmann+Bischoff

Che cosa testate prima di iniziare la produzione in serie?

I prototipi per esempio passano un percorso speciale e vengono sottoposti a forti sollecitazioni. Questi percorsi corrispondono a circa 100.000 km percorsi. In questo modo emergono anche i piccoli difetti.

Quali altri test vanno effettuati con gli autocaravan, prima che lascino lo stabilimento?

Il nostro percorso per i test che si trova a fianco della produzione. Con buche, asfalto ondulato e un percorso lastrico – chi supera questo percorso può andare dove vuole.

E come ultimo controllo ogni autocaravan verrà esposto all'acqua piovana. Perché?

Perché l'acqua piovana ha una bassa tensione sulla superficie e riesce in questo modo a trovare veramente ogni punto permeabile.



SCAN
THIS
IMAGE

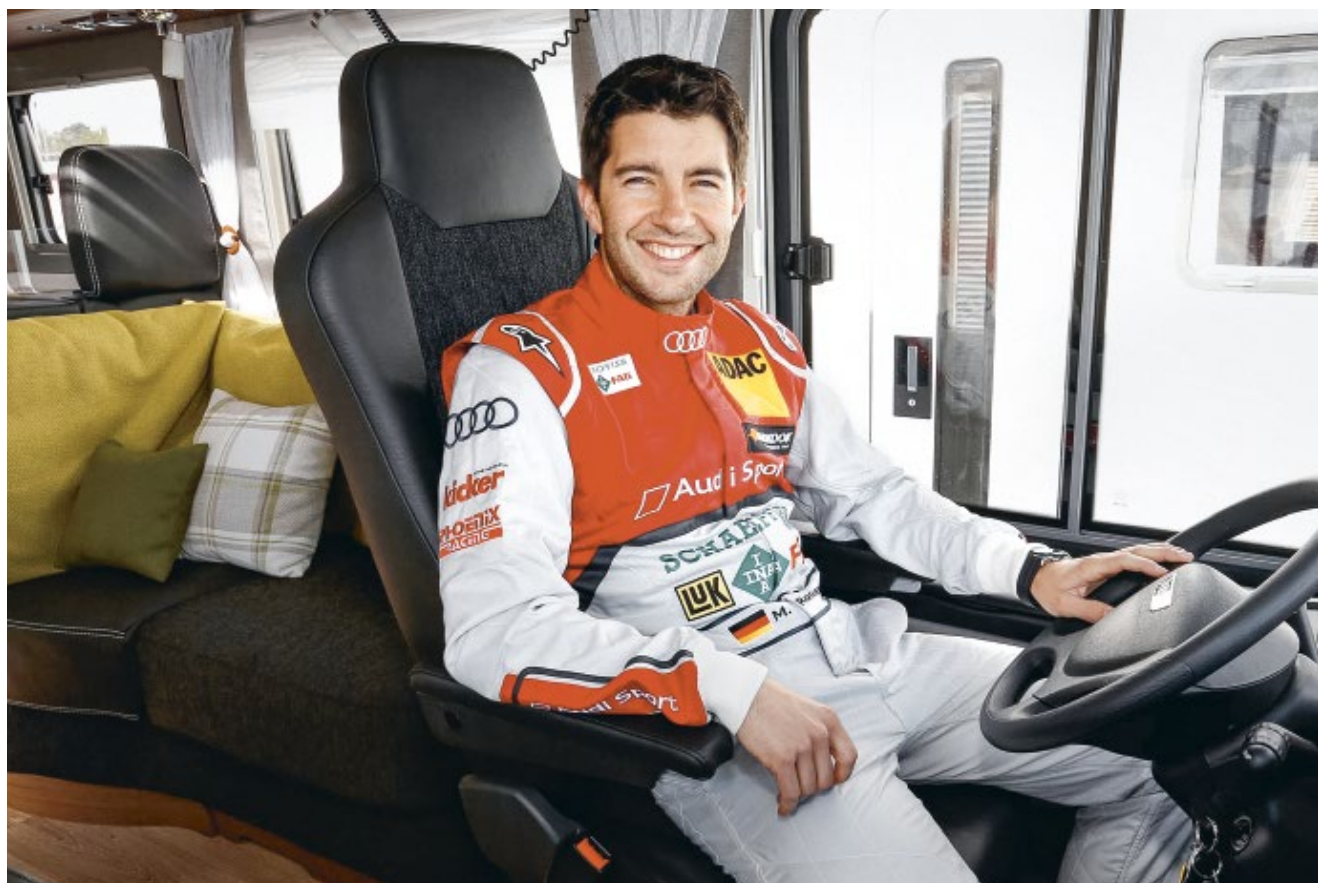


MIKE ROCKENFELLER
VS. TIMO GLOCK

MODALITÀ CORSA

Correre con i bolidi sulle piste. Rilassarsi in un autocaravan. È questo che fanno i piloti Mike Rockenfeller e Timo Glock. I due professionisti DTM passano i weekend sempre con i loro Liner. Questi dunque erano predestinati per la sfida con lo Smove presso il Bilster Berg. Lì lo volevano sapere esattamente: con quanta agilità e velocità è possibile fare le curve anche più strette con il Niesmann+Bischoff? Detto, fatto.

«Un duello con Timo? Sempre volentieri», ha risposto felice Mike Rockenfeller. Anche Timo Glock è stato colto dalla sua ambizione da pilota: «Ho già portato in pista alcuni veicoli. Ma un autocaravan finora mai.» Con 19 curve e una pendenza fino al 26% il Bilster Berg è il percorso perfetto da sottoporre allo Smove. E sulla linea di partenza adesso si trova il Liner in doppia versione e con i motori accesi. Ready, steady, go!

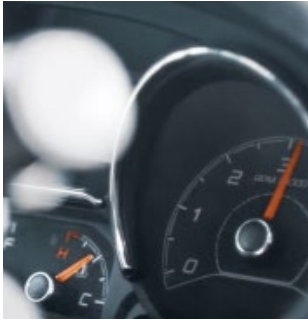


MIKE ROCKENFELLER

«E' il modello perfetto per le mie esigenze. Appena posso, prendo il Flair e lo porto con me alle gare.»

Senza aver provato i veicoli i due fanno stridere le gomme. Corrono schiacciando i pedali del gas, frenano e sterzano fino all'ultimo, come durante una gara vera. I professionisti chiedono il massimo ai due Liner profilati. Inoltre si divertono molto, come conferma Mike Rockenfeller successivamente. «È incredibile quanto è

agile lo Smove. Ti dimentichi completamente degli scarsi 7 m di scocca che ti porti dietro.» «Ah però!», grida Timo Glock: «In un Liner non ho mai vissuto questa dinamica e silenziosità durante la guida. Qui la mira alzata da Niesmann+Bischoff è altissima.»



Entrambi sanno di che cosa parlano. Già da bambini hanno passato molto tempo in un autocaravan: «Già allora avevamo un Niesmann+Bischoff», si ricorda Glock. Anche se durante la DTM corrono come concorrenti per Audi e BMW, per quanto riguarda gli autocaravan, i due piloti hanno la stessa opinione. «È meraviglioso avere un punto di ristoro privato, è meglio di ogni albergo.» «Sia-

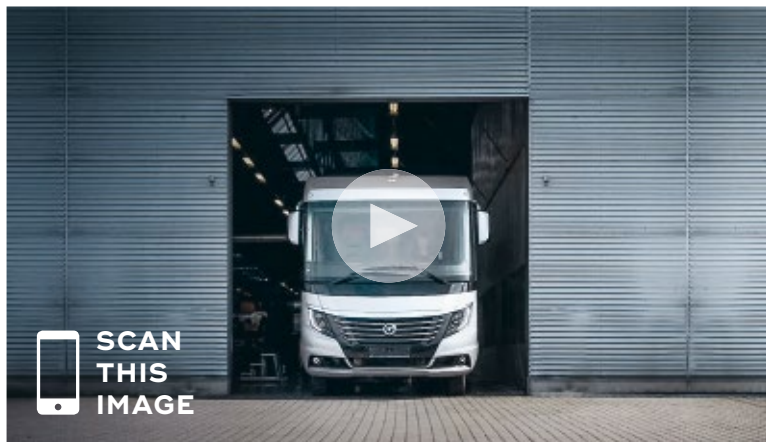
mo più indipendenti e sempre vicini alle piste.» Alla fine, chi è stato il più veloce del team Smove? Questo è un argomento che verrà discusso dopo la gara al tavolino pieghevole davanti all'Arto di Timo Glock.

Altre storie

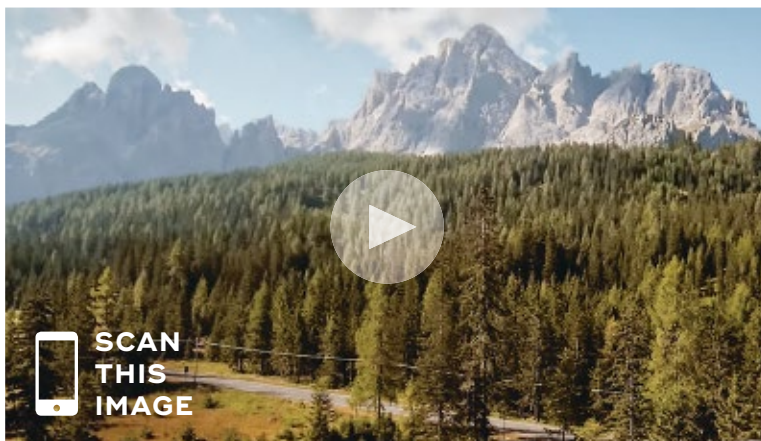
www.niesmann-bischoff.com/story

DIGITALE ON TOUR

Costruiti per scoprire tutto il mondo



Come viene costruito un Niesmann+Bischoff? Anche voi vi siete posti questa domanda? Allora buon divertimento durante la visita in produzione di 4 minuti.



Avete già idea su quale sarà la vostra prossima vacanza dei sogni? Il Caravanpark Sexten vi offre del feeling a 5 stelle davanti ad uno scenario di montagna che vi lascerà senza fiato. Ma guardate voi stessi.

www.niesmann-bischoff.com/flair

www.niesmann-bischoff.com/konfigurator/flair

Colophon

Con riserva di errori e modifiche. Successivamente alla stampa (08/2019) è possibile che i modelli e i prodotti, le disposizioni interne, i dati tecnici, le dotazioni, le illustrazioni ecc. subiscano delle modifiche. Le illustrazioni contengono inoltre dotazioni particolari e/o accessori che non fanno parte delle dotazioni di serie o contengono decorazioni non inserite nel programma di fornitura Niesmann+Bischoff. Le immagini possono essere presentate in modo non corrispondente alla realtà a causa della conversione grafica, dell'elaborazione delle immagini o di fattori di produzione tecnica.

Editore

Niesmann+Bischoff GmbH
Clou-Straße 1, 56751 Polch
T +49 2654 933 - 0
F +49 2654 933 - 100
M info@niesmann-bischoff.com

Concezione e Creazione

3st kommunikation GmbH, Mainz

Fotografie

mooi Studios, Mendig
BUTTER. GmbH, Düsseldorf

Illustrazioni tecniche e rendering

Studio SYN, Rüsselsheim

Stampa

K+W Kunst- und Werbedruck, Bad Oeynhausen

Flair

Catalogo stagione 2020/IT
(V 08 / 2019)

