



Clou inside

NIESMANN  
+BISCHOFF

# Smove

Il versatile  
sportivo



IT

Listino prezzi Modelli 2020

# Indice

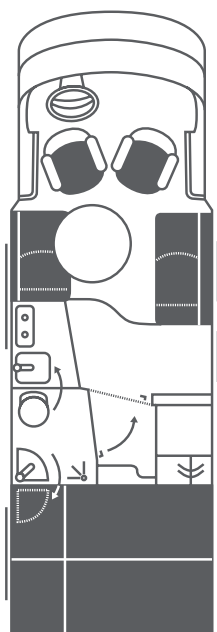
- 04** Accessori di serie Smove
- 08** Dati tecnici
- 12** Pacchetti
- 14** Accessori straordinari
- 22** Informazioni importanti



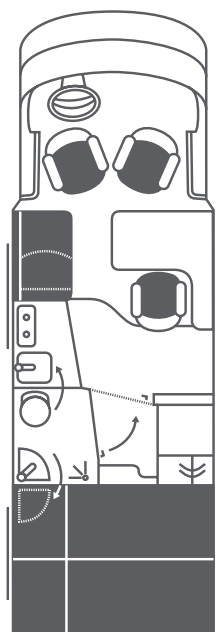
# Smove

## Modelli

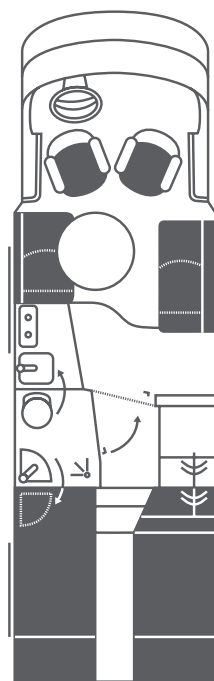
### 2020



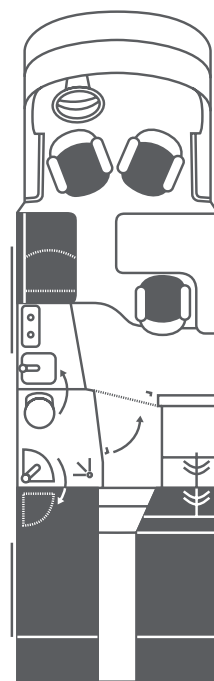
**6.9 Q**



**6.9 B**



**7.4 E**



**7.4 B**

# Accessori di serie Smove



## Telaio

- Fiat Ducato 35L
- Motore Turbo-Diesel ad iniezione elettronica diretta Common-Rail
- Euro 6d-Temp con ricircolo del gas di scarico
- Cambio manuale a 6 marce
- Airbag conducente e passeggero
- Sistema elettronico antibloccaggio (ABS)
- ESP
- ASR, partenza facilitata in salita (Hill Holder), blocco differenziale elettronico (Traction+) e mantenimento automatico della velocità in discesa (Hill Descent Control)
- Freni a disco per l'asse anteriore e posteriore
- Sensore per la rilevazione consumo delle pastiglie dei freni
- Controllo elettronico di frenata (EBD)
- Pneumatici con profilo di trazione (simbolo M+S) e cerchi in acciaio 225/75 R 16
- Alternatore 14 V / 150 A
- Batteria 12 V / 95 Ah
- Serbatoio carburante da 90 l + serbatoio AdBlue da 19 l
- Kit di riparazione per pneumatici con compressore (Fix + Go)
- Asse anteriore e posteriore a ruota singola
- Telaio AL-KO alleggerito e ribassamento massimo
- Telaio zincato a caldo e carreggiata allargata
- Irrigidimento del telaio con un pannello a sandwich con 42 mm di spessore, avvitato e incollato sul telaio ribassato AL-KO (144 mm)
- Rinforzo della colonna B con 3 strati per una maggior resistenza antitorsione tra cabina guida e scocca

## Cabina conducente

- Cupolino panoramico in vetroresina a doppio stato, isolato e molto robusto
- Finestra grande per il tetto, temperata e fissa con oscurante plissettato
- Sedili conducente e passeggero, girevoli di 180° con regolazione in altezza
- Porte cabina guida con alzacristalli elettrici
- Volante regolabile in altezza
- Illuminazione interna cabina guida a LED
- Cupholder per il cruscotto
- Strumentazione cruscotto con anelli cromati

## Scocca

- Pareti esterne compreso il portellone per il garage in costruzione a sandwich in 2-sided-aluminium (30 mm) antitorsione e con isolante styrofoam
- Tetto in costruzione a sandwich (30 mm) antitorsione con isolante styrofoam (RTM), alluminio all'interno, all'esterno rivestimento robusto in vetroresina High Strength X-treme compreso di sigillamento gelcoat
- Tecnologia di collegamento pareti in assenza di ponti termici grazie ai profili in PU ad alta densità
- Costruzione scocca senza uso di legno
- Struttura scocca con protezione contro i fulmini (effetto Faraday)
- Tetto con profili laterali in stile automobilistico e per la condotta dell'acqua piovana, diminuendo la formazione di sporco sulle pareti del veicolo
- Tetto con forme aerodinamiche e rivestimento della colonna B per diminuire la resistenza dell'aria e la rumorosità di marcia
- Lamiera esterna liscia verniciata a caldo in colore bianco
- Cupolino panoramico frontale, paraurti posteriore e passaruota, bandelle laterali e parete posteriore in materiale composito con fibra di vetroresina di alta qualità anti-corrosione
- Doppio pavimento riscaldabile e isolato con intercapedine di 270 mm di altezza
- Serbatoi acque chiare e grigie montati nel doppio pavimento isolato integrati in posizione antigelo
- Porta ingresso massiccia con chiusura facilitata elettrica a doppia chiusura e finestra
- Gradino esterno con funzione elettrica, si chiude automaticamente al momento della partenza
- Ampio garage posteriore illuminato e riscaldato
- Portellone garage posteriore lato passeggero con bordo ribassato per facilitare lo stivaggio
- Rivestimento pavimento garage posteriore molto robusto
- Finestre scocca isolanti con doppi vetri acrilici e telaio esterno in alluminio, separati termostaticamente con oscurante plissettato e zanzariera
- Rivestimento in feltro per la parete interna del garage
- Sistema di ancoraggio nel garage con 4 occhielli per ogni binario

## Abitacolo e letti

- Rivestimento tessile per pareti e tetto
- Elementi decorativi imbottiti per il tetto e la colonna B, in colori a contrasto
- Robusto rivestimento pavimento in stile a piastrelle
- Tappezzeria per i divani, robusta e di alta qualità a scelta tra 27 combinazioni (più le versioni in pelle con sovrapprezzo)
- Tappezzeria zona giorno di gran comfort, grazie al concetto della schiuma a tre strati
- Tavolo zona giorno con meccanismo regolabile multi-direzionale e piano tavolo girevole (non per versione bar)
- Versione bar con estrazione piano tavolo
- Cassetto nella zona ingresso con chiusura elettrica
- Maniglione robusto all'ingresso rivestito in pelle
- Tutto attorno mobili pensili con sistema di apertura push-to-open (ammortizzatori) per il massimo comfort nella zona giorno e per il reparto notte
- Illuminazione indiretta a LED per la zona giorno e per il letto posteriore
- Letti posteriori con doghe e confortevoli materassi in schiuma a freddo
- Finestra sul lato sinistro della camera da letto e ulteriore finestra sul lato destro solo per i modelli 7.4 E e 7.4 B
- Faretti Power-LED per il reparto notte e la zona giorno
- Salita per i letti con illuminazione notturna
- Gradino con funzione di stivaggio per la salita sui letti (solo per i letti singoli)
- Faretti da lettura per il reparto notte
- Illuminazione automatica per il pavimento rialzato della zona giorno, con apertura della porta ingresso

## Cucina

- Innovativo concetto per la cucina con sideboard e cucina loft
- Piano cucina in vetro di sicurezza
- Fornello a gas con due fiamme di alta qualità con accensione elettrica, integrato nel piano cucina
- Miscelatore
- Chiusura centralizzata elettrica per i mobili inferiori della cucina
- Cassetti in cucina con meccanismo a frizione
- Frigorifero con 140 l, congelatore integrato e grande cassetto di raffreddamento per bottiglie da 1,5 l e automatismo AES
- Contenitore per le immondizie nel cassetto inferiore della cucina

## Bagno e toilette

- Concetto intelligente per il bagno variabile con lavandino a scomparsa e toilette mobile con funzione elettrica
- Porta bagno di alta qualità con maniglia in acciaio spazzolato
- Tutta la cabina del bagno è in robusta vetroresina
- Miscelatore pieghevole
- Rubinetteria doccia fissata sulla parete con regolazione in altezza
- Grande piatto doccia con sgabello
- Cassetta toilette con sistema Trolley
- Accessorio bagno con porta asciugamano e ganci
- Oblò con zanzariera ed oscurante plissettato

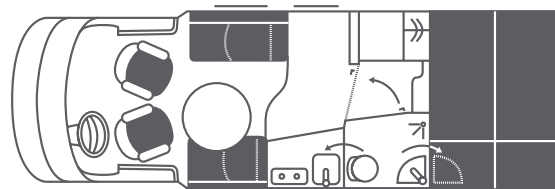
## Riscaldamento e impianto idrico

- Vano centralizzato e riscaldato per gli scarichi lato condcente; per un maggior comfort tutte le valvole di scarico compreso i rubinetti per lo svuotamento delle acque grigie e chiare hanno un ampio diametro (1 1/4")
- Serbatoio per le acque chiare e grigie in posizione antigelo nel doppio pavimento riscaldato
- Apertura per l'accesso al serbatoio delle acque chiare e grigie dall'interno dell'abitacolo
- Boiler integrato per l'acqua calda che fornisce tutti i punti di rifornimento
- Pompa dell'acqua (Silent) a pressostato centralizzato con sistema filtrante
- Collegamento ad avvitamento per l'acqua alla pompa e al filtro
- Vano bombole gas per 2 bombole da 11 kg
- Riscaldamento ad aria Truma (Combi 6)
- Sensore crash mono control per il regolatore della pressione del gas

## Elettricità

- Elettronica di bordo centralizzata e facilmente accessibile nel garage posteriore
- Batteria AGM 95 Ah
- Carica batteria da 16 A con regolazione elettronica
- Sistema di controllo con protezione surriscaldamento e abbassamento di carica delle batterie
- Spegnimento dell'elettronica di bordo in caso di sovrattensione o surriscaldamento
- Allacciamento corrente esterna da 230 V (CEE) sul lato del conducente e protetto nel vano rifornimento
- Salvavita FI
- Pannello centralizzato con display digitale per il comando e controllo
- 4 prese da 230 V e due prese USB nella zona giorno (secondo il modello)
- Illuminazione indiretta dimmerabile per la zona giorno
- LED illuminazione del garage e del vano per gli scarichi

# Dati tecnici

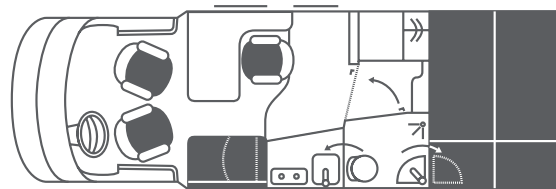


## Smove 6.9 Q

<b>Veicolo di base</b>	Fiat Ducato, Euro 6d-Temp
Chassis / Telaio	AL-KO Telaio ribassato AMC 35L (opt.: AMC45H)
<b>Motore</b>	
Tipo	4 Cilindri TD con turbocompressore VGT
Cilindrata in cm <sup>3</sup>	2.287
Potenza kW / CV	103 / 140 (opt.: 118 / 160, 132 / 180)
Coppia massima in Nm	350 (opt.: 400 / 450)
<b>Telaio / Pneumatici</b>	
Passo in mm	4.100
Numero degli assi	2
<b>Misure e pesi (senza accessori)</b>	
Lunghezza totale in mm	6.930
Larghezza totale in mm	2.245
Altezza totale in mm	2.770
Massa complessiva tecnicamente consentita in kg	3.500 (opt.: 3.650 / 4.500)
Massa in ordine di marcia in kg ca. <sup>1), 4)</sup>	2.930
Capacità massima di carico in kg <sup>2)</sup>	570 (opt.: 720 / 1.570)
Massa rimorchiabile frenata tecnicamente consentita in kg <sup>3), 5), 6)</sup>	1.850 – 2.000
<b>Posti a sedere</b>	
Posti a sedere con cintura di sicurezza a tre punti <sup>4)</sup>	2 (3, 4)
Divanetto singolo lato conducente (lung. × largh.) in mm	895 × 557
Divanetto singolo lato passeggero (lung. × largh.) in mm	1.215 × 577
<b>Letti</b>	
Letto matrimoniale / singoli posteriori (lung. × largh.) in mm	2.000 × 1.500
<b>Capacità serbatoi</b>	
Serbatoio carburante in litri	90
Serbatoio AdBlue in litri	19
Serbatoio acque chiare in marcia / campeggio in litri	20 / 140 (opt.: 200)
Serbatoio acque grigie in litri	130
Riserva gas in kg	2 × 11
<b>Dimensioni garage</b>	
Altezza massima garage in mm	1.140
Superficie massima d'uso (lung. × largh.) in mm	2.060 × 1.000 / 1.070

**Prezzo in Euro compreso IVA 22%, Franco Fabbrica**

**82.960**



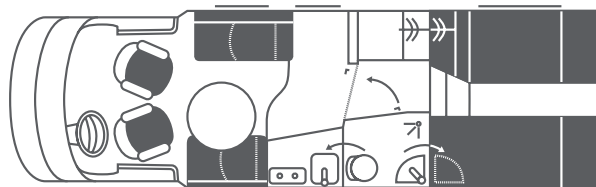
## Smove 6.9 B

<b>Veicolo di base</b>	Fiat Ducato, Euro 6d-Temp
Chassis / Telaio	AL-KO Telaio ribassato AMC 35L (opt.: AMC45H)
<b>Motore</b>	
Tipo	4 Cilindri TD con turbocompressore VGT
Cilindrata in cm <sup>3</sup>	2.287
Potenza kW / CV	103 / 140 (opt.: 118 / 160, 132 / 180)
Coppia massima in Nm	350 (opt.: 400 / 450)
<b>Telaio / Pneumatici</b>	
Passo in mm	4.100
Numero degli assi	2
<b>Misure e pesi (senza accessori)</b>	
Lunghezza totale in mm	6.930
Larghezza totale in mm	2.245
Altezza totale in mm	2.770
Massa complessiva tecnicamente consentita in kg	3.500 (opt.: 3.650 / 4.500)
Massa in ordine di marcia in kg ca. <sup>1), 4)</sup>	2.980
Capacità massima di carico in kg <sup>2)</sup>	520 (opt.: 670 / 1.520)
Massa rimorchiabile frenata tecnicamente consentita in kg <sup>3), 5), 6)</sup>	1.850 – 2.000
<b>Posti a sedere</b>	
Posti a sedere con cintura di sicurezza a tre punti <sup>4)</sup>	3 (4)
Divanetto singolo lato conducente (lungh. × largh.) in mm	895 × 557
Divanetto singolo lato passeggero (lungh. × largh.) in mm	–
<b>Letti</b>	
Letto matrimoniale / singoli posteriori (lungh. × largh.) in mm	2.000 × 1.500
<b>Capacità serbatoi</b>	
Serbatoio carburante in litri	90
Serbatoio AdBlue in litri	19
Serbatoio acque chiare in marcia / campeggio in litri	20 / 140 (opt.: 200)
Serbatoio acque grigie in litri	130
Riserva gas in kg	2 × 11
<b>Dimensioni garage</b>	
Altezza massima garage in mm	1.140
Superficie massima d'uso (lungh. × largh.) in mm	2.060 × 1.000 / 1.070

**Prezzo in Euro compreso IVA 22%, Franco Fabbrica**

**83.995**

<sup>1), 2), 3), 4), 5), 6)</sup> vedi a pagina 22

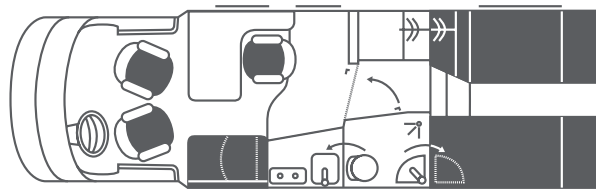


## Smove 7.4 E

<b>Veicolo di base</b>	Fiat Ducato, Euro 6d-Temp
Chassis / Telaio	AL-KO Telaio ribassato AMC 35L (opt.: AMC45H)
<b>Motore</b>	
Tipo	4 Cilindri TD con turbocompressore VGT
Cilindrata in cm <sup>3</sup>	2.287
Potenza kW / CV	103 / 140 (opt.: 118 / 160, 132 / 180)
Coppia massima in Nm	350 (opt.: 400 / 450)
<b>Telaio / Pneumatici</b>	
Passo in mm	4.250
Numero degli assi	2
<b>Misure e pesi (senza accessori)</b>	
Lunghezza totale in mm	7.430
Larghezza totale in mm	2.245
Altezza totale in mm	2.770
Massa complessiva tecnicamente consentita in kg	3.500 (opt.: 3.650 / 4.500)
Massa in ordine di marcia in kg ca. <sup>1), 4)</sup>	3.020
Capacità massima di carico in kg <sup>2)</sup>	480 (opt.: 630 / 1.480)
Massa rimorchiabile frenata tecnicamente consentita in kg <sup>3), 5), 6)</sup>	1.850 – 2.000
<b>Posti a sedere</b>	
Posti a sedere con cintura di sicurezza a tre punti <sup>4)</sup>	2 (3, 4)
Divanetto singolo lato conducente (lung. × largh.) in mm	895 × 557
Divanetto singolo lato passeggero (lung. × largh.) in mm	1.215 × 577
<b>Letti</b>	
Letto matrimoniale / singoli posteriori (lung. × largh.) in mm	2.000 × 765 / 765
<b>Capacità serbatoi</b>	
Serbatoio carburante in litri	90
Serbatoio AdBlue in litri	19
Serbatoio acque chiare in marcia / campeggio in litri	20 / 140 (opt.: 200)
Serbatoio acque grigie in litri	130
Riserva gas in kg	2 × 11
<b>Dimensioni garage</b>	
Altezza massima garage in mm	1.140
Superficie massima d'uso (lung. × largh.) in mm	2.060 × 1.000 / 1.070

**Prezzo in Euro compreso IVA 22%, Franco Fabbrica**

**87.055**



## Smove 7.4 B

<b>Veicolo di base</b>	Fiat Ducato, Euro 6d-Temp
Chassis / Telaio	AL-KO Telaio ribassato AMC 35L (opt.: AMC45H)
<b>Motore</b>	
Tipo	4 Cilindri TD con turbocompressore VGT
Cilindrata in cm <sup>3</sup>	2.287
Potenza kW / CV	103 / 140 (opt.: 118 / 160, 132 / 180)
Coppia massima in Nm	350 (opt.: 400 / 450)
<b>Telaio / Pneumatici</b>	
Passo in mm	4.250
Numero degli assi	2
<b>Misure e pesi (senza accessori)</b>	
Lunghezza totale in mm	7.430
Larghezza totale in mm	2.245
Altezza totale in mm	2.770
Massa complessiva tecnicamente consentita in kg	3.500 (opt.: 3.650 / 4.500)
Massa in ordine di marcia in kg ca. <sup>1), 4)</sup>	3.070
Capacità massima di carico in kg <sup>2)</sup>	430 (opt.: 580 / 1.430)
Massa rimorchiabile frenata tecnicamente consentita in kg <sup>3), 5), 6)</sup>	1.850 – 2.000
<b>Posti a sedere</b>	
Posti a sedere con cintura di sicurezza a tre punti <sup>4)</sup>	3 (4)
Divanetto singolo lato conducente (lung. × largh.) in mm	895 × 557
Divanetto singolo lato passeggero (lung. × largh.) in mm	–
<b>Letti</b>	
Letto matrimoniale / singoli posteriori (lung. × largh.) in mm	2.000 × 765 / 765
<b>Capacità serbatoi</b>	
Serbatoio carburante in litri	90
Serbatoio AdBlue in litri	19
Serbatoio acque chiare in marcia / campeggio in litri	20 / 140 (opt.: 200)
Serbatoio acque grigie in litri	130
Riserva gas in kg	2 × 11
<b>Dimensioni garage</b>	
Altezza massima garage in mm	1.140
Superficie massima d'uso (lung. × largh.) in mm	2.060 × 1.000 / 1.070

**Prezzo in Euro compreso IVA 22%, Franco Fabbrica**

**88.090**

<sup>1), 2), 3), 4), 5), 6)</sup> vedi a pagina 22

# Pacchetti

## PC Pacchetto Comfort Per tutti i modelli

Codice	Descrizione	Peso in kg	Prezzo in EUR IVA 22%
<b>86180</b>	<b>PC – Pacchetto Comfort (prezzo scontato)</b>	12	
86179	Sedili Comfort conducente e passeggero (Aguti), inclinabili e regolabili in altezza, rivestiti con tessuto (al posto dei sedili originali Fiat)		1.046
86029	Oscurenti plissettati per cabina guida, parabrezza e vetri laterali		912
86089	Materasso Comfort con rete letto sistema Froli		707
86177	Finestre scocca con comando centrale azionabile con una sola mano		502
86178	Porta zanzariera		328
	Somma dei prezzi singoli		3.496
	Vantaggio economico		-1.456
<b>PREZZO SCONTATO</b>			<b>2.040</b>

## PCH Pacchetto Chassis Per tutti i modelli

Codice	Descrizione	Peso in kg	Prezzo in EUR IVA 22%
<b>86181</b>	<b>PCH – Pacchetto Chassis (prezzo scontato)</b>	25,5	
86135	Clima cabina conducente (impianto clima automatico con filtro antipolline)		1.943
86136	Tempomat (regolatore di velocità)		297
86176	Fari fendinebbia		215
86171	Luce giorno a LED al posto delle luci giorno di serie		328
86003	Specchietti esterni elettrici con antenna DAB+		482
86139	Decoro cruscotto con applicazioni in colore alluminio		168
86187	Moquette cabina conducente		111
	Somma dei prezzi singoli		3.544
	Vantaggio economico		-1.194
<b>PREZZO SCONTATO</b>			<b>2.350</b>

## PLE Pacchetto Lithium Energie Per tutti i modelli

Codice	Descrizione	Peso in kg	Prezzo in EUR IVA 22%
<b>80032</b>	<b>PLE – Pacchetto Lithium Energie (prezzo scontato)</b>	31	
86220	Batterie al litio 2x100 Ah (al posto delle batterie AGM) con booster per la ricarica, monitoraggio delle batterie e indicazioni per il management delle batterie		6.449
86035	Caricabatteria combinato con 70 A con inverter 1.600 W		2.860
86224	Impianto pannelli solari 160 Watt con regolatore MPPT		1.651
	Somma dei prezzi singoli		10.960
	Vantaggio economico		-4.150
<b>PREZZO SCONTATO</b>			<b>6.810</b>

## PM1 Pacchetto Media 1 Per tutti i modelli

Codice	Descrizione	Peso in kg	Prezzo in EUR IVA 22%
<b>86182</b>	<b>PM1 – Pacchetto Media 1 (prezzo scontato)</b>	41	
86038	Predisposizione radio «Sound-System» con 4 altoparlanti e Subwoofer		1.169
86039	Radio con DAB+, incluso vano DVD		605
86044	TV a LED 22" nel Mediatower con ricevitore integrato DVB-S2 / DVB-T2, vano DVD e altoparlanti di risonanza		912
86041	Impianto satellitare Oyster Cytrac Vision (senza ricevitore)		3.578
	Somma dei prezzi singoli		6.264
	Vantaggio economico		-1.968
<b>PREZZO SCONTATO</b>			<b>4.296</b>

## PM2 Pacchetto Media 2 Per tutti i modelli

Codice	Descrizione	Peso in kg	Prezzo in EUR IVA 22%
<b>86183</b>	<b>PM2 – Pacchetto Media 2 (prezzo scontato)</b>	17	
86038	Predisposizione radio «Sound-System» con 4 altoparlanti e Subwoofer		1.169
86039	Radio con DAB+, incluso vano DVD		605
86044	TV a LED 22" nel Mediatower con ricevitore integrato DVB-S2 / DVB-T2, vano DVD e altoparlanti di risonanza		912
	Somma dei prezzi singoli		2.686
	Vantaggio economico		-441
<b>PREZZO SCONTATO</b>			<b>2.245</b>

## PMM Pacchetto Multimedia Per tutti i modelli

Codice	Descrizione	Peso in kg	Prezzo in EUR IVA 22%
<b>86184</b>	<b>PMM – Pacchetto Multimedia (prezzo scontato)</b>	48	
86038	Predisposizione radio «Sound-System» con 4 altoparlanti e Subwoofer		1.169
86040	Navigatore con monitor touch screen da 7", con radio DAB+, vano DVD, bluetooth e retrocamera sotto l'emblema del Giglio		1.948
86044	TV a LED 22" nel Mediatower con ricevitore integrato DVB-S2 / DVB-T2, vano DVD e altoparlanti di risonanza		912
86041	Impianto satellitare Oyster Cytrac Vision (senza ricevitore)		3.578
	Somma dei prezzi singoli		7.607
	Vantaggio economico		-1.774
<b>PREZZO SCONTATO</b>			<b>5.833</b>

**Accessori  
straordinari**



## Chassis

Codice	Descrizione	Peso in kg	Nel pacchetto	Prezzo in EUR IVA 22 %
86125	Fiat Ducato Maxi AMC 45H, 2,3 l, 96 kW (140 CV), massa complessiva tecnicamente consentita 4.500 kg	40		1.592
86225	Cambio automatico con convertitore di coppia, ZF AT9 <sup>7)</sup>	30		3.434
86130	Motore 2,3 l (160 CV)	0		2.173
86131	Motore 2,3 l (180 CV)	10		4.501
86155	Peso maggiorato fino a 3.650 kg per Fiat Ducato Light	0		220
86127	Abbassamento peso a 3.500 kg per Fiat Ducato Heavy	0		220
86010	AL-KO ALC – Level Controller	25		1.465
86008	Gancio di traino, sfilabile con prolungamento traversa posteriore	35		1.493
86139	Decoro cruscotto con applicazioni in colore alluminio	0,5	PCH	168
86003	Specchietti, elettrici con antenna radio (DAB+)	1	PCH	482
86163	Piedini di stazionamento posteriore (2 pezzi, manovella)	10		332
86199	Piedini di stazionamento idraulici (AL-KO HY4) con livellamento automatico	70		6.961
86135	Impianto clima cabina conducente (impianto clima automatico con filtro antipolline)	18	PCH	1.943
86171	Luce giorno a LED al posto delle luci giorno di serie	0	PCH	328
86013	Cerchi in lega 16" per Fiat Ducato Light	0		1.425
86014	Cerchi in lega 16" per Fiat Ducato Heavy	0		1.425
86137	Volante e leva cambio in pelle	0		282
86175	Sospensioni pneumatiche asse posteriore Goldschmitt con dispositivo di sollevamento e abbassamento (non in abbinamento con AL-KO ALC–Level Controller codice n° 86010)	30		7.064
86176	Fari fendinebbia	2	PCH	215
86018	Ruota di scorta 16" al posto del kit di riparazione Tire-Fit	25		461
86156	Sistema Start/Stop (di serie per i motori con 160 o 180 CV)	0		349
86187	Moquette cabina conducente	3	PCH	111
86136	Tempomat (regolatore di velocità)	1	PCH	297

PC Pacchetto Comfort, PCH Pacchetto Chassis, PLE Pacchetto Lithium Energie, PM1 Pacchetto Media 1, PM2 Pacchetto Media 2, PMM Pacchetto Multimedia

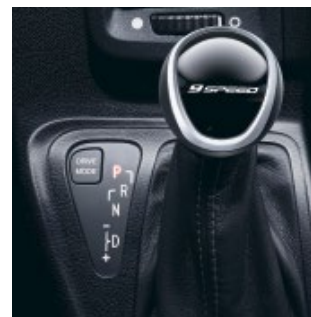
<sup>7)</sup> vedi a pagina 22



**86013/86014** Cerchi in lega



**86171** Luce giorno a LED



**86225** Cambio automatico convertitore di coppia

## Cellula, Abitacolo

Codice	Descrizione	Peso in kg	Nel pacchetto	Prezzo in EUR IVA 22 %
86012	ClouLine-Design (calandra personalizzata con contorni neri per la griglia del radiatore con profili cromati e design personalizzato Niesmann+Bischoff per il paraurti anteriore con spoiler laterale per la cabina guida e il passaggio scocca, in robusta vetroresina, verniciatura nel colore dell'autocaravan con applicazioni cromate sulla parete posteriore)	11		2.453
86204	Verniciatura (telaio delle finestre e le parti aggiuntive esterni in nero oppure antracite, tetto bianco)	6		prezzo su richiesta
86217	Design esterno Maxi «Black Pearl»	3		503
86205	Individualizzazione «Champagne opaco» (Applicazioni di design anteriore, pareti laterali e bandelle)	0,5		635
86206	Individualizzazione «Lava Orange» (Applicazioni di design anteriore, pareti laterali e bandelle)	0,5		635
86207	Individualizzazione «Miami Blue» (Applicazioni di design anteriore, pareti laterali e bandelle)	0,5		635
86208	Individualizzazione «Look Carbonio» (Applicazioni di design anteriore, pareti laterali e bandelle)	0,5		635
86177	Finestre scocca con comando centrale ad una mano	0	PC	502
86079	Tavolo estraibile per dinette (non per i modelli 6.9 B/7.4 B)	14		487
86025	Ulteriore finestra per il letto posteriore (per i modelli 7.4 di serie)	5		482
86178	Porta zanzariera per porta ingresso	4	PC	328
86021	Oblò panoramico scorrevole, versione elettrica sopra la zona giorno (con comando in cabina guida)	18		1.420
86089	Materasso Comfort con rete letto sistema Froli	0	PC	707
86186	Arredamento interno «Cool Stuff» (rivestimento finestre abitacolo in Champagne Spider, rivestimenti interni della colonna B, della parete del tetto e per le parti laterali posteriore in pelle di bufalo)	10		3.988
86031	Veranda 3,75 m con illuminazione a LED, dimmerabile (solo per i modelli 7.4)	31		1.487
86032	Veranda 3,25 m con illuminazione a LED, dimmerabile (solo per i modelli 6.9)	28		1.323
86023	Oblò panoramico sopra il letto posteriore al posto dell'oblò di serie	12		1.220
86027	Portellone garage lato conducente	7		498
86144	Ardesia «Black Star» per il Mediatower	2		349
86145	Ardesia «Jeera Green» per il Mediatower	2		543
86179	Sedili Comfort conducente/passeggero (Aguti), inclinabili e regolabili in altezza, rivestiti in tessuto (al posto dei sedili originali Fiat)	2	PC	1.046
86067	Sedili conducente/passeggero SKA al posto dei sedili Aguti (inclinabili e regolabili in altezza, con riscaldamento e rinforzo lombare); differenza prezzo per il Pacchetto Comfort, codice n° 86180	27		1.425
86069	Sedile SKA per la variante bar (al posto del sedile Aguti) con cintura di sicurezza a 3 punti (solo per i modelli 6.9 B/7.4 B, solo con sedili SKA in cabina guida, codice n° 86067)	13		503
86065	Ulteriore sedile con cinture di sicurezza (estraibile) nel divano lato conducente (immatricolazione per 3 posti o 4 posti per i modelli 6.9 B/7.4 B)	49		919

Codice	Descrizione	Peso in kg	Nel pacchetto	Prezzo in EUR IVA 22 %
86066	Ulteriori sedili con cinture di sicurezza (estraibili) nel divano lato conducente e passeggero (solo per i modelli 6.9 Q/7.4 E, immatricolazione per 4 posti)	98		1.888
86028	Gavone esterno estraibile lato passeggero	18,5		614
86058	Moquette	8		732
86029	Oscuranti plissettati per cabina guida, parabrezza e vetri laterali	6	PC	912
86174	Pannelli isolamento invernale cabina guida	5		282
86188	Portaoggetti per il letto posteriore, lato conducente e passeggero (serie per l'arredamento interno «Cool Stuff» con codice n° 86186)	0,5		91
86185	Dinette trasformabile in letto singolo (compreso di tavolo estraibile con gamba telescopica e materasso a rullo gonfiabile, non per i modelli 6.9 B/7.4 B)	12		892
86153	Materasso tra i letti singoli con sistema doghe Froli integrato (solo per i modelli 7.4)	1,5		203

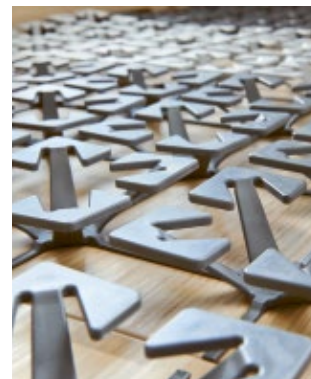
PC Pacchetto Comfort, PCH Pacchetto Chassis, PLE Pacchetto Lithium Energie, PM1 Pacchetto Media 1, PM2 Pacchetto Media 2, PMM Pacchetto Multimedia



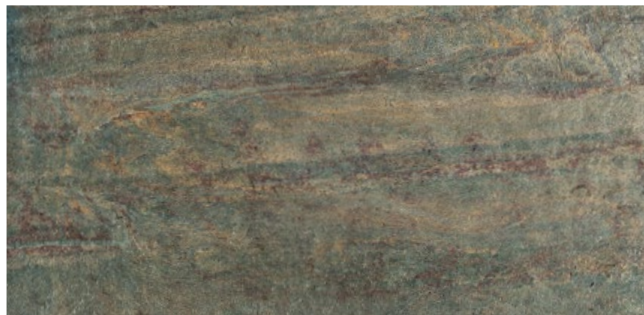
**86067** Sedili SKA



**86028** Gavone esterno estraibile lato passeggero



**86089** Rete letto sistema Froli



**86145** Ardesia «Jeera Green» per il Mediatower



**86144** Ardesia «Black Star» per il Mediatower

## Gas, Acqua, Riscaldamento

Codice	Descrizione	Peso in kg	Nel pacchetto	Prezzo in EUR IVA 22 %
86059	Doccia esterna nel garage	1		302
86062	Allacciamento acqua City	1		332
86060	Griglia antiscivolo per piatto doccia	3		218
86149	Riscaldamento pavimento (solo con riscaldamento ad acqua calda, codice n° 86148)	5		1.466
86143	Aumento capacità serbatoio acque chiare a 200 l	14		496
86049	Allacciamento gas sulla parete laterale	1		200
86050	Filtro gas (2) per le bombole gas Camping (solo con Truma DuoControl, codice n° 86048)	1		208
86168	Bombolone gas 50 l/ 20 kg con indicazione del livello	36		1.844
86189	Sostituzione del vano gas (bombole) con il sistema scaffali nel garage posteriore (possibile solo con il bombolone del gas, codice n° 86168)	0		0
86052	Riscaldamento ad aria Truma con resistenza integrata, Combi 6 E	0		690
86148	Riscaldamento Alde (3020) ad acqua calda con regolazione termostatica, resistenza integrata e pannello di controllo a touchscreen	29		2.840
86151	Scambiatore di calore (sfrutta l'acqua del radiatore del motore per riscaldare l'abitacolo, solo con il riscaldamento ad acqua calda, codice n° 86148)	6		1015
86152	Kit per l'ampliamento del riscaldamento ad acqua calda (azionabile attraverso l'areazione della cabina guida, solo con lo scambiatore di calore, codice n° 86151 e il riscaldamento ad acqua calda, codice n° 86148)	3		1.787
86051	Sistema di allarme per gas soporiferi	1		473
86054	Box Inet per il comando dell'impianto del riscaldamento e del clima nel doppio pavimento (richiede una scheda SIM, non è compresa nel prezzo)	0		600
86061	Areazione toilette SOG	1		302
86048	Truma DuoControl CS regolatore di pressione del gas	2		292
86192	Toilette a cassetta con rivestimento interno in ceramica	1		199

## Impianti elettrici & satellitari, Radio, TV, Sistemi di Navigazione

Codice	Descrizione	Peso in kg	Nel pacchetto	Prezzo in EUR IVA 22 %
86007	Impianto d'allarme (contatti per la porta ingresso, le porte della cabina guida e i portelloni del garage, con possibilità di esclusione controllo ambiente interno)	3		1.111
86084	Illuminazione indiretta Mediatower (cambio di colore)	2		231
86083	Illuminazione indiretta «Green Grass», dimmerabile, per la porta divisoria	5		538
86085	Illuminazione indiretta «Green Grass» per il letto posteriore	3		431
86202	Illuminazione indiretta «Brown Grass», dimmerabile, per la porta divisoria	5		538
86203	Illuminazione indiretta «Brown Grass», per la parete posteriore	3		431
86033	Ulteriore batteria AGM per l'abitacolo, 95 Ah (in totale 2 batterie)	27		358
86220	Batterie al litio 2x100 Ah (al posto delle batterie AGM) con booster per la ricarica, monitoraggio delle batterie e indicazioni per il management delle batterie (solo con codice n° 86035, carica batteria)	30	PLE	6.449

Codice	Descrizione	Peso in kg	Nel pacchetto	Prezzo in EUR IVA 22 %
86055	Impianto clima nel doppio pavimento (Saphir Comfort RC)	33		3.096
86035	Carica batteria combinato 70 A con inverter 1.600 Watt (solo in abbinamento con la seconda batteria per l'abitacolo, codice n° 86033 o batterie al litio, codice n° 86220)	10	PLE	2.860
86034	Caricabatteria rinforzato 32 A	8		331
86044	TV a LED 22" nel Mediatower con ricevitore integrato DVB-S2 / DVB-T2, vano DVD e altoparlanti di risonanza	6	PMM/ PM1+2	912
86040	Navigatore con monitor touch screen da 7", con tuner con radio DAB+, vano DVD, bluetooth e retrocamera sotto l'emblema del Giglio (solo con predisposizione radio, codice n° 86037 o codice n° 86038)	8	PMM	1.948
86197	Navigatore con monitor a touch screen da 9", con radio DAB+, bluetooth e retrocamera sotto l'emblema del Giglio (solo con predisposizione radio, codice n° 86037 o 86038)	8		2.655
86037	Predisposizione radio «Basic», con 4 altoparlanti (solo con codice n° 86003, specchietti esterni elettrici con antenna radio DAB+)	5		706
86038	Predisposizione radio «Sound-System», con 4 altoparlanti, Subwoofer (solo con codice n° 86003, specchietti esterni elettrici con antenna radio DAB+)	10	PMM/ PM1+2	1.169
86039	Radio con DAB+, incluso vano DVD (solo con codice n° 86037 o codice n° 86038)	1	PM1+2	605
86047	Sensori di parcheggio posteriori	1		390
86041	Impianto satellitare Oyster Cytrac (senza ricevitore)	24	PMM/PM1	3.578
86193	Impianto satellitare Oyster Cytrac, impianto Twin (senza ricevitore)	28		4.091
86224	Impianto pannelli solari 160 Watt con regolatore MPPT	10	PLE	1.651
86036	Presa da 230 V nel garage	0,5		236
86005	Chiusura centralizzata per la cabina guida, porta ingresso e portellone / i garage	2		808

PC Pacchetto Comfort, PCH Pacchetto Chassis, PLE Pacchetto Lithium Energie, PM1 Pacchetto Media 1, PM2 Pacchetto Media 2, PMM Pacchetto Multimedia



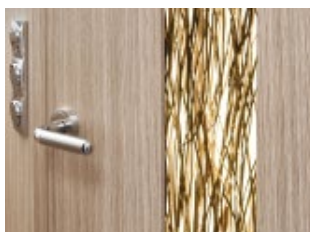
**86049** Allacciamento gas



**86041** Impianto satellitare



**86084** Illuminazione indiretta  
Mediatower



**86202** Illuminazione indiretta  
«Brown Grass» per la  
porta divisoria



**86083** Illuminazione indiretta  
«Green Grass» per la  
porta divisoria



**86197** Navigatore con monitor  
touch screen da 9"

## Tappezzerie

Codice	Descrizione	Peso in kg	Prezzo in EUR IVA 22 %
Tappezzerie zona giorno compreso sedili conducente e passeggero			
86098	Shadow (tessuto, antracite)	0	0
86140	Grey (tessuto, grigio)	0	0
86200	Green (tessuto, verde)	0	0
86099	Temptation (pelle, beige)	2	2.450
86100	Attraction (pelle, antracite)	2	2.450
86213	Sensation (pelle, marrone)	2	2.450
Schienali, versione «Kiss» (senza bottoni)			
86101	Grand Cru n° 1, con cuscino 40 x 40 cm	0	0
86103	Grand Cru n° 3, con cuscino 40 x 40 cm	0	0
86104	Grand Cru n° 4, con cuscino 40 x 40 cm	0	0
86106	Grand Cru n° 6, con cuscino 40 x 40 cm	0	0
86107	Grand Cru n° 7, con cuscino 40 x 40 cm	0	0
86108	Grand Cru n° 10, con cuscino 40 x 40 cm	0	0
86201	Grand Cru n° 14, con cuscino 40 x 40 cm	0	0
86211	Grand Cru n° 15, con cuscino 40 x 40 cm	0	0
86212	Grand Cru n° 16, con cuscino 40 x 40 cm	0	0
86111	Pelle beige, con cuscino 40 x 40 cm	2	1.015
86112	Pelle antracite, con cuscino 40 x 40 cm	2	1.015
86214	Pelle marrone, con cuscino 40 x 40 cm	2	1.015
86070	Copritesta per il sedile conducente e passeggero (non per la scelta degli schienali per la variante in pelle, solo per sedili SKA, codice n° 86067/86069)	1	307

## Tappezzerie zona giorno compreso sedili conducente e passeggero



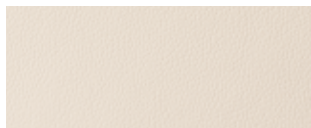
**Grey** tessuto, grigio



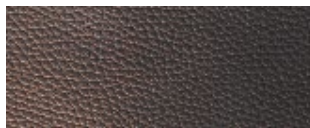
**Green** tessuto, verde



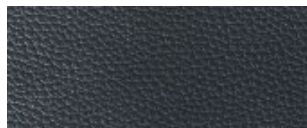
**Shadow** tessuto, antracite



**Temptation** pelle, beige



**Sensation** pelle, marrone



**Attraction** pelle, antracite

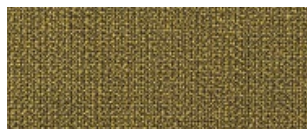
## Schienali con cuscino 40 x 40 cm



**Grand Cru** n° 1



**Grand Cru** n° 3



**Grand Cru** n° 4



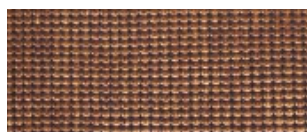
**Grand Cru** n° 6



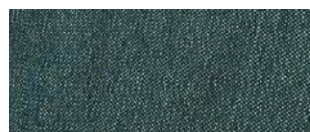
**Grand Cru** n° 7



**Grand Cru** n° 10



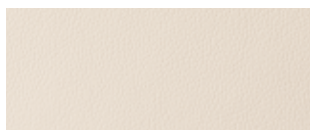
**Grand Cru** n° 14



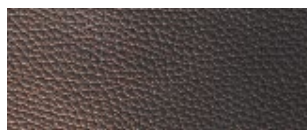
**Grand Cru** n° 15



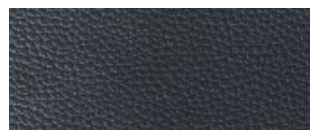
**Grand Cru** n° 16



**Pelle** beige



**Pelle** marrone



**Pelle** antracite



**Schienali** versione «Kiss»

# Informazioni importanti

## Dati tecnici Smove

- <sup>1)</sup> La «massa in ordine di marcia» corrisponde alla normativa europea e la regolazione (EU) n° 1230/2012 e include: la massa a vuoto con gli accessori di serie, il conducente (75 kg), capacità carburante (90 %), capacità serbatoio acque (100 %) in disposizione viaggio e una bombola del gas piena al 100 %, oltre agli attrezzi di viaggio, il Tire-Fit e il cavo esterno per la corrente. Le divergenze che rientrano nella tolleranza della produzione e delle normative europee 91/21 sono possibili ed ammessi.
- <sup>2)</sup> La «capacità massima di carico» è la differenza tra «massa complessiva tecnicamente consentita» e «massa effettiva del veicolo». I pesi degli accessori straordinari devono essere aggiunti al peso della «massa in ordine di marcia».
- <sup>3)</sup> La massa rimorchiabile complessiva per il telaio Light non deve superare 5.500 kg e per il telaio Heavy non deve superare 6.000 kg.
- <sup>4)</sup> Il numero delle persone che possono viaggiare sul mezzo, se la massa complessiva tecnicamente consentita non viene superata e se i sedili sono attrezzati con le relative strutture per le cinture di sicurezza.
- <sup>5)</sup> I dati per «la massa rimorchiabile frenata tecnicamente consentita» rappresenta un valore di massima, che dipende dalla massa effettiva di un veicolo, compreso il numero delle persone e il suo carico. Il peso complessivo tecnicamente consentito della massa rimorchiabile frenata non deve essere superato.
- <sup>6)</sup> Tutti i dati riguardo il peso complessivo tra massa tecnicamente consentita dell'autocaravan e la massa rimorchiabile valgono per una salita del 12 % (con il cambio automatico 10 %).
- <sup>7)</sup> Tutti i modelli con le opzioni cambio automatico e motorizzazioni da 160 /180 cv dovrebbero essere omologabili a partire da febbraio 2020, previa omologazione WLTP in corso.

In virtù dei materiali differenti, i procedimenti di costruzione e le condizioni di luce, possono esserci differenze cromatiche sulle parti montate e applicate della scocca. Le deviazioni di colore non danno il diritto di reclami o di interventi in garanzia. Tutte le masse e i pesi dei singoli modelli hanno valori arrotondati e possono variare entro le tolleranze minime e massime secondo le specifiche delle normative di omologazione!

## Avvertenze

Niesmann+Bischoff si riserva il diritto di eventuali errori e/o variazioni. Dopo la stampa di questo listino prezzi (08/2019) possono verificarsi modifiche per i modelli, i prodotti, le piante, i dati tecnici, gli accessori ecc.. Le immagini possono riportare accessori straordinari e/o accessori che non fanno parte della fornitura di serie oppure sono decorazioni di Niesmann+Bischoff. Si possono verificare divergenze nei colori e nelle immagini dovuti alla stampa o a motivi tecnici di produzione. Tutti i dati relativi alla dotazione di consegna, aspetto estetico, potenza, misure e pesi come anche il consumo di carburante dei veicoli sono conformi, al momento della stampa, alle conoscenze di cui si dispone e sono validi

per l'acquisto e l'immatricolazione in Germania. Tutte le dimensioni ed indicazioni sul peso sono valori che possono oscillare del  $\pm 10\%$ . Le misure dei materassi possono variare leggermente dalle misure dei letti. I dati riguardanti, per esempio, la capacità dei frigoriferi si riferiscono ai dati forniti dal produttore. I prezzi degli optional valgono solo se montati durante la produzione. Montaggi successivi implicano ulteriori costi. Niesmann+Bischoff si riserva il diritto di modificare il prezzo, costruzioni e dotazioni. Con la pubblicazione di questo catalogo, le informazioni e i listini prezzi precedenti perdono la loro validità.

# Colophon

## Editore

Niesmann+Bischoff GmbH  
Clou-Straße 1 | D-56751 Polch  
T +49 2654 933-0  
F +49 2654 933-100  
M [info@niesmann-bischoff.com](mailto:info@niesmann-bischoff.com)  
W [niesmann-bischoff.com](http://niesmann-bischoff.com)

## Concezione + Creazione

3st kommunikation GmbH, Mainz

## Fotografia

mooi Studios, Mendig  
BUTTER. GmbH, Düsseldorf

## Illustrazioni tecniche e renderings

Studio SYN, Rüsselsheim

## Stampa

K+W Kunst- und Werbedruck, Bad Oeynhausen

Alla data del: 01.08.2019

## Il Vostro concessionario:

## Varietà nel design

La personalizzazione arriva da dentro. Questo vale anche per il vostro Smove. Come lo desiderate? Lo preferite nella versione elegante classica oppure più moderna? Non importa che decisione prenderete: qui vi sentirete sempre e ovunque bene, perché i tessuti ed i materiali sono sempre di alta qualità.

Configurate adesso il vostro Smove, secondo il vostro desiderio:

[www.niesmann-bischoff.com/konfigurator/smove](http://www.niesmann-bischoff.com/konfigurator/smove)



