

DE



# Concorde

REISEMOBILE AUS LEIDENSCHAFT



## LINER



# EXKLUSIVITÄT IN **VOLLENDUNG.**

All unsere Leidenschaft haben wir in die Entwicklung dieses Fahrzeugs im obersten Premiumsegment gesteckt. Das Ergebnis kann sich sehen lassen: Ein technisches Meisterwerk, das keine Wünsche offen lässt. Mit einer Ausstattung, die kaum zu übertreffenden Komfort auf allerhöchstem Niveau bietet. Das alles und noch viel mehr macht den Liner zum meistverkauften Reisemobil seiner Klasse. Steigen Sie ein und (er)leben Sie Ihren Traum.



# INHALT

4	<b>LINER</b>		
6	INNENAUSSTATTUNG	20	DIE SERIENMÄSSIGEN HIGHLIGHTS
16	MÖBELLINIEN	24	GRUNDRISSSE
18	LEDER UND STOFFE	26	LEIDENSCHAFT





RAUM FÜR LUXUS.  
**RAUM ZUR ENTFALTUNG.**



Mehr als 7,5 Tonnen schwer, bis zu 11,50 Meter lang und fast 2,50 Meter breit – wer die majestätische Erscheinung des Liner sieht, ist beeindruckt. Wir bauen den Liner auf dem Chassis des Mercedes Atego, bei dem ein 299-PS-Reihensechszylinder für die adäquate Motorisierung sorgt. Atemberaubend ist auch das Innere des Liner, in dem sich High-End-Ausstattung und maximale Raumnutzung perfekt miteinander verbinden. Entscheiden Sie sich für eine der drei Grundrissvarianten oder sagen Sie uns, welche Raumaufteilung Sie wünschen – wir verwirklichen Ihren Traum von Ihrem ganz individuellen Premiumfahrzeug.











# NUR KEINE FALSCHES **BESCHEIDENHEIT.**

## DER WOHNRAUM.

Die exquisite Innenausstattung macht das Reisen im Liner zu einem unvergesslichen Erlebnis. Umgeben von edelsten Materialien in bester Verarbeitung genießen Sie ein fast schon unverschämtes luxuriöses Ambiente. Serienmäßig strahlt der Liner in der hochwertigen Möbelloptik in Jatoba Brilliant. Alternativ ist die Möbelloptik Jatoba Brilliant mit Dachschrank Möbelfronten in der Farbkombination "high gloss" Senosan Creme Weiß und Jatoba Brilliant lieferbar. Zum maximalen Komfort trägt serienmäßig auch der angenehme Bodenbelag, im Yacht-Style, mit Laufkomfort-Bestwerten aus dem Objektbereich, sowie optional in Schiefer-Optik.



# FÜR FEINSCHMECKER.

## DIE KÜCHE.

Bis ins Detail durchdacht präsentiert sich die U-förmige Küche des Liner. Hochwertige Küchengeräte, geräumige Schränke und großzügige Arbeitsflächen erfüllen die Ansprüche selbst ambitioniertester Küchenchefs. Und wer sich lieber bekochen lässt, erfreut sich einfach am Anblick des edlen Dekors.















## VERZICHTEN SIE AUF NICHTS.

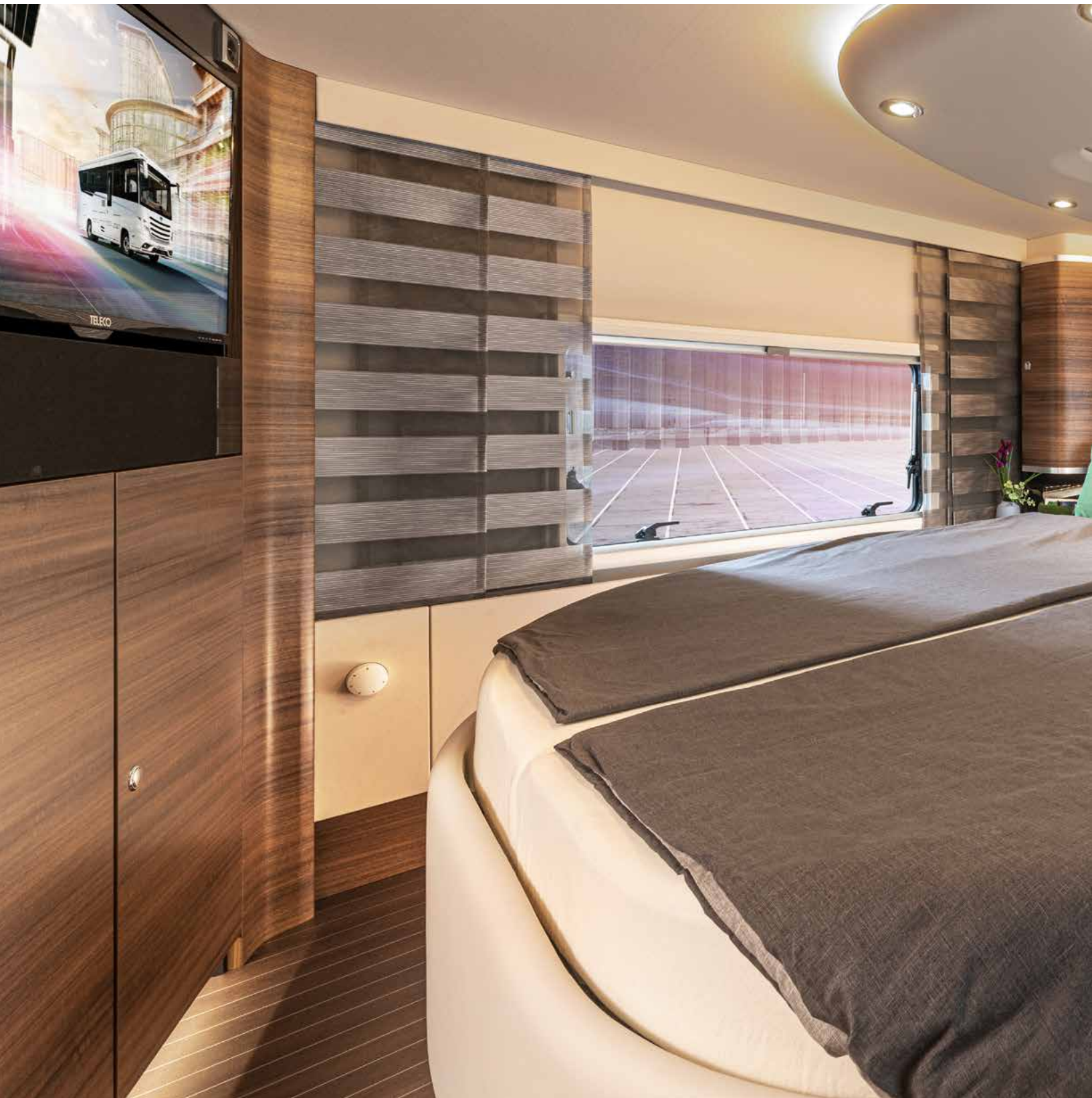
### DAS BAD.

Die Badlandschaft des Liner gleicht der eines Fünf-Sterne-Hotels. Hochwertige Armaturen, eine Handtuch-Heizung und die große Dusche schaffen eine unvergleichlich angenehme Atmosphäre. Für ein erfrischendes morgendliches Wellness-Programm wie zu Hause.





# TRAUMLANDSCHAFT IN ÜBERGRÖSSE.





## DER SCHLAFRAUM.

Die Betten des Liner sind mehr als großzügig dimensioniert – das gilt für die Heckbettvarianten wie für das optionale Hubbett. Die Bettsysteme im weiträumigen Heck sind mit Kaltschaum-Matratze und hochwertiger Unterfederung ausgestattet. Für einen erholsamen und traumhaft schönen Schlaf.



**GENIESSEN**  
SIE DIE AUSSICHT.





## DAS FAHRERHAUS.

Das modern und funktional gestaltete Armaturenbrett ist perfekt auf die Ergonomie des Fahrers angepasst. Die optimal positionierten Bedienelemente, die erhöhte Sitzposition und die großen Busspiegel sorgen für mehr Übersicht und Sicherheit im Verkehr. Das serienmäßig beleadete Armaturenbrett ist automotiv ins Fahrerhaus eingebunden und bildet mit dem neu gestalteten Übergang zum Wohnbereich eine harmonische Einheit.



# ZEIGEN SIE STIL DIE MÖBELLINIEN

MÖBELLINIE JATOBA BRILLIANT





## DIE DESIGN-KONZEPTE.

Zwei unterschiedliche Design-Konzepte schaffen großartige Raumerlebnisse. Der Liner ist serienmäßig mit der edlen Möbellinie Jatoba Brilliant im Wohnbereich ausgestattet. Beim Möbelbau sind die Dachschrank-Möbelfronten mit Griffleisten in Edelstahloptik versehen. Alternativ können die Dachschrank-Möbelfronten in "high gloss" Senosan Creme Weiß / Jatoba Brilliant gewählt werden. Die Bodenbeläge im Yacht-Style mit Laufkomfort-Bestwerten aus dem Objektbereich, sind hervorragend auf den jeweiligen Möbelbau abgestimmt.

MÖBELLINIE **JATOBA BRILLIANT**, MÖBELFRONTEN **KOMBINATION "HIGH GLOSS" SENOSAN CREME WEISS / JATOBA BRILLIANT**





AUSDRUCKSSTARK **UND**  
**PERFEKT** ABGESTIMMT.

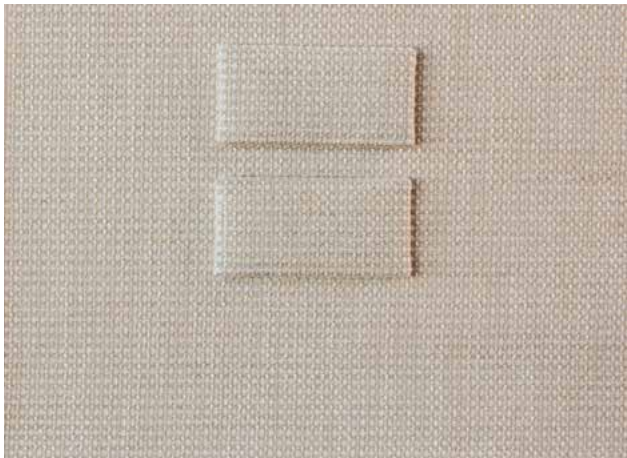
LEDER-POLSTERUNG **VANILLE**





## LEDER UND STOFFE.

Wir bieten Ihnen eine große Auswahl unterschiedlicher Vollleder- und Mikrofaser-Bezüge. Alle Materialien werden in ausgewählten Handwerksbetrieben sorgfältig nach strengen Concorde-Qualitätsanforderungen gefertigt. Damit sie ihre typischen Eigenschaften möglichst lange behalten, werden sie innovativen Imprägnierverfahren unterzogen: Unsere Mikrofaserstoffe sind mit ConLotus unsere Leder mit Antisoiling Aquaderm X-Shield ausgerüstet. Schmutz bleibt nicht haften, Flüssigkeit perlt einfach ab, Haptik und Geschmeidigkeit bleiben erhalten.



STOFF-/MIKROFASER-POLSTERUNG **MAXWELL**



STOFF-/MIKROFASER-POLSTERUNG **CARAMEL**



LEDER-POLSTERUNG **CREME BEIGE**



LEDER-POLSTERUNG **SAVANNE**



# DIE SERIENMÄSSIGEN LINER-**HIGHLIGHTS**

## FAHRAKTIVES ARMATURENBRETT

Schön praktisch – das fahraktive Armaturenbrett vereint beides. In ergonomisch sanften Rundungen baut es sich um den Fahrer, der so optimalen Blick auf die beiden Monitorschächte links und rechts vom Lenkrad und den perfekten Zugriff auf die Vielzahl an Schaltern hat. Das optional lieferbare "Ambilight"-Lichtkonzept mit angenehm indirekter Beleuchtung und optischen Akzenten aus dezent leuchtenden, mattierten Lichtkreisen vermittelt ein außergewöhnliches Ambiente.

## FRONTHAUBE

Schön aufgeräumt: Hinter der Fronthaube befindet sich der Service- und Wartungsbereich. Hier sind die wesentlichen Elemente ganz leicht zugänglich: zum Beispiel lassen sich Wischwasser und Öl einfach überprüfen sowie nachfüllen und Glühbirnen bequem auswechseln.

## ELEKTROFACH / MASTERVOLT

Das Mastervolt-Batterie-Management-System überwacht die Ladezyklen der Batterien, sorgt für eine perfekte Ausnutzung der Speicherleistung und verhindert Tiefentladungen. Bei schwachem Netzanschluss unterstützt das Mastervolt-System den Landstrom. Es lässt sich über ein übersichtliches Bedienteil steuern.

## WASSER-ZENTRALE

Sehr gut zugänglich und aufgeräumt ist das Wasserfach, das alle wichtigen Ablasshähne wie Frischwasser-, Grauwasser- und den Schwarzwassertank enthält. Hier befindet sich auch die praktische Außendusche.

## SENSORTOUCH-STAURAUMKLAPPEN UND SCHÜRZENKLAPPEN

Durch das Fehlen der Schlösser bei den Sensortouch-Stauraumklappen wirken sie stimmiger und geben der Seitenwand ein ruhigeres Bild. Ebenso sind die Schürzenklappen eleganter in die Seitenlinie des Liners integriert und bei allen Liner-Modellen serienmäßig.

## HECKSPOILER MIT INTEGRIERTER KAMERA UND LED-BAND

Für einen besseren Blick nach hinten, wurde im Spoiler die Rückfahrkamera integriert und um bei Dunkelheit kein Hindernis zu übersehen auch noch ein LED-Band, das die Ausleuchtung verbessert. Durch den Spoiler wirkt das Heck noch aufgeräumter und eleganter.



FAHRAKTIVES ARMATURENBRETT



FRONTHAUBE



ELEKTROFACH / MASTERVOLT



WASSER-ZENTRALE



SENSORTOUCH STAU-RAUMKLAPPEN UND  
SCHÜRZENKLAPPEN



HECKSPOILER MIT INTEGRIERTER KAMERA UND  
LED-BAND





BELEUCHTUNGSKONZEPT



SOUNDSYSTEM WOHNBEREICH



KÜHLSCHRANK KOMBINATIONEN



KOCHEN WIE DIE PROFIS



HANDTUCHHEIZKÖRPER BAD



VORAUSSCHAUENDE SICHERHEIT

## BELEUCHTUNGSKONZEPT

Ein ausgeprägtes Lichtdesign hat hier Einzug gehalten. Die indirekte Beleuchtung im Baldachin, der die Möbel, die Fronten, die Schränke anstrahlt und das Holz zum Leuchten bringt. Unter den Hängeschränken ist eine indirekte Beleuchtung angebracht, die in der Küche die Arbeitsfläche perfekt ausleuchtet. Das setzt sich fort, bis in den Bereich der Sockel, die mit einer dimmbaren LED-Beleuchtung die Möbel zum Schweben bringen.

## SOUNDSYSTEM WOHNBEREICH

Das integrierte Soundsystem kann zwischen Fahrerraum und Wohnraum umgeschaltet werden. So hat man immer den Sound im richtigen Ohr und somit die gewohnte, perfekte Soundqualität. So werden alle Soundeffekte, gepaart mit dem spannenden Sonntagskrimi, zum echten und unvergesslichen Erlebnis.

## KÜHLSCHRANK KOMBINATIONEN

Der Vorteil des neuen Kühlschranks liegt darin, dass er von beiden Seiten geöffnet werden kann, um zum einen vom Wohnbereich bequem die gekühlte Flasche herauszunehmen. Auf der anderen Seite kann der Koch einfach die Zutaten von der Küchenseite aus entnehmen. Bei der Absorber-Variante wird ein Gas-Backofen, bei der optionalen Kompressor-Variante eine Mikrowelle installiert. Da ist für jeden das passende Gerät dabei.

## KOCHEN WIE DIE PROFIS

Die Küche macht es mit ihren vielen praktischen Details möglich. Der Lift lässt die Kaffeemaschine elegant im Oberschrank verschwinden und ist ebenso faszinierend, wie die versenkbare Steckdosenleiste. Zur Freude der Köche ist ein 3-Flammen-Gaskocher integriert und gehört wie der Gastrowasserhahn zum professionellen Equipment.

## HANDTUCHHEIZKÖRPER IM BAD

Der Wandheizkörper aus Mineralstoff in der Farbe „Onyx Bianco“ sorgt für kuschelige Wärme im Bad und ein wohlig warmes Handtuch. In Kombination mit der Fußbodenheizung wird das Badezimmer zur behaglichen Wohlfühloase.

## VORAUSSCHAUENDE SICHERHEIT

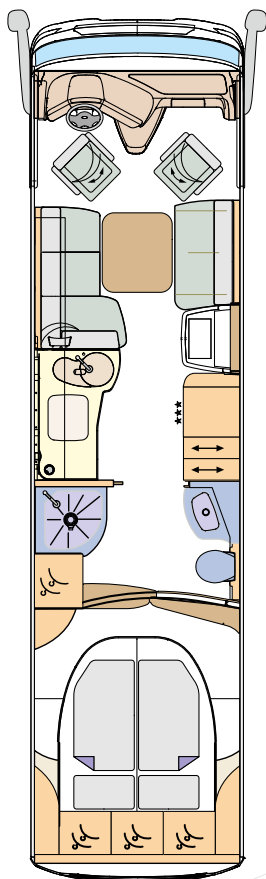
Serienmäßig sorgen Notbremsassistent und Spurhalteassistent für Ihre Sicherheit. Das Radarsystem des Notbremsassistenten erkennt Hindernisse und greift bei fehlender Fahreraktivität ein, um schwere Unfälle zu vermeiden. Die Kamera des Spurhalteassistenten hilft dem Fahrer beim Einhalten der Fahrspur und warnt ihn rechtzeitig bei einer erkannten Spurüberschreitung.



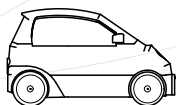
# SIE HABEN DIE WAHL

## DIE GRUNDRISSE.

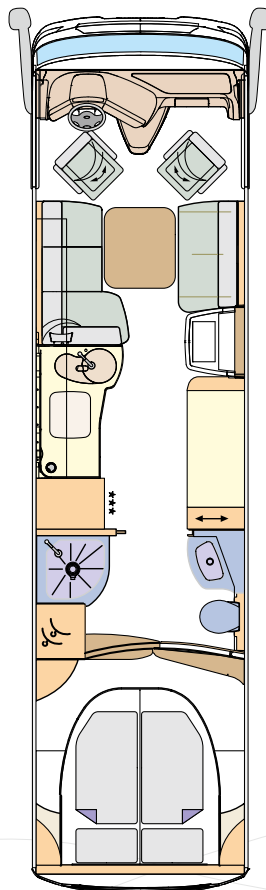
Wählen Sie aus zwei unterschiedlichen Längen, mit individuell jeweils mehr Stauraum oder größerer Küche aus. Außerdem bieten wir Ihnen zwei Liner-Modelle mit Garage – für noch mehr Unabhängigkeit auf Ihren Reisen. Und sollten Sie noch weitere, individuelle Wünsche haben, dann sprechen Sie uns einfach an.



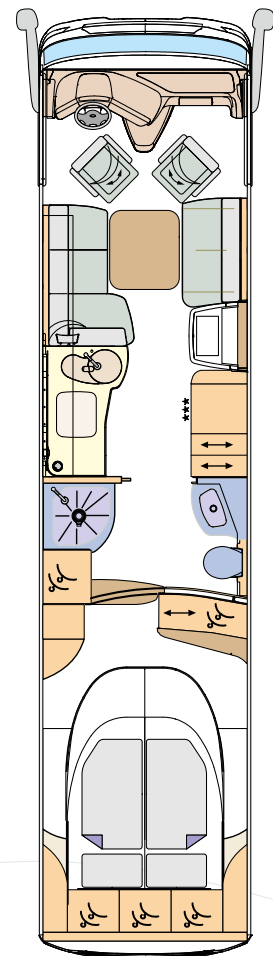
LINER 990 G.I



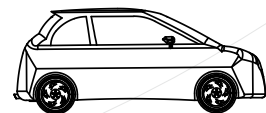
Smart 3



LINER 996 M.I

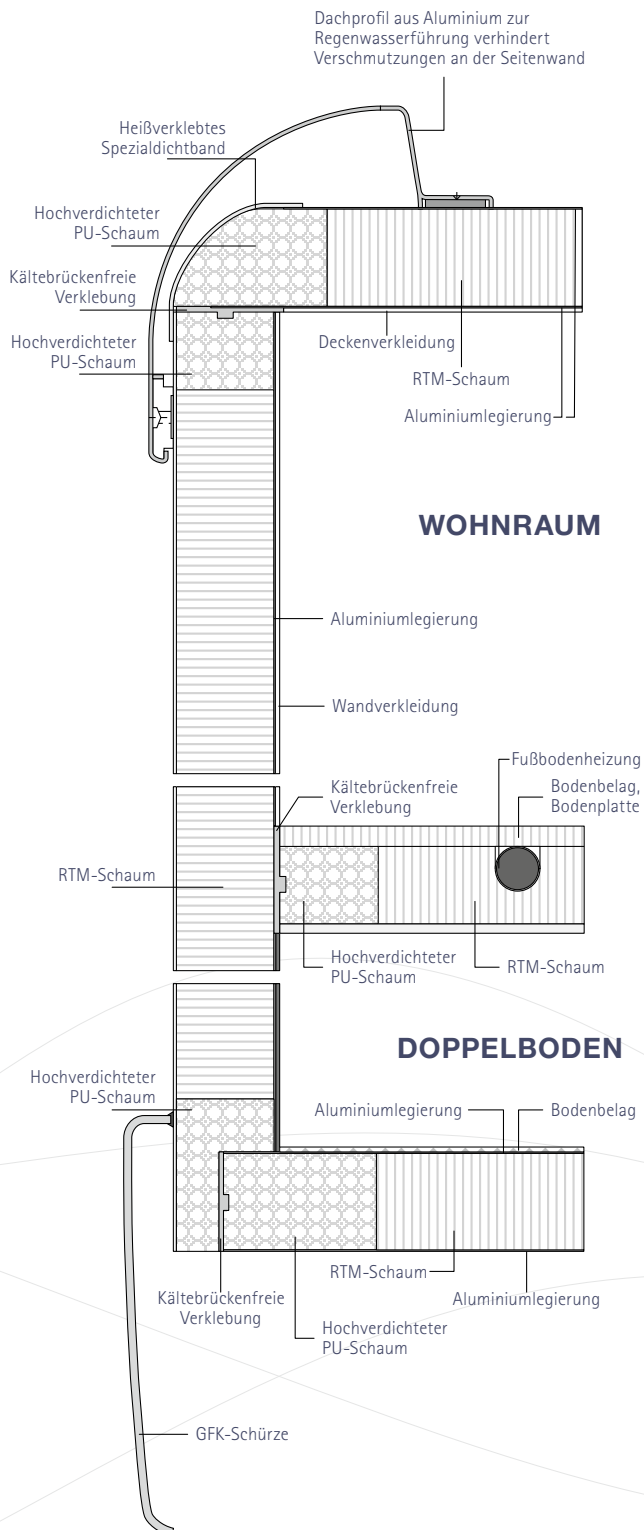


LINER 1090 G.I



Fiat 500 (ab Modell 2009)  
Mini Cooper SD

# DER KABINENBAU DES CONCORDE LINER



Concorde steht im Reisemobilbau für perfekte Isolation und herausragende Stabilität. Verantwortlich hierfür sind in erster Linie der kältebrückenfreie, komplett verklebte Solidtherm-Kabinenbau mit PU-Hartschaum-Leisten sowie die Isolierung der Seitenwände mit 38 Millimeter starkem RTM-Schaum.

Doch damit nicht genug: Auch Unter- und Zwischenböden werden in Sandwichbauweise gefertigt und mit insgesamt 70 Millimetern Isolierung versehen. Seitenschürzen, Stoßstangen sowie Front- und Heckpartie bestehen zudem aus hochstabilem und dennoch elastischem Glasfaserverbundmaterial.

Die hochglänzenden und ebenen Wandflächen aus Aluminium-Sandwich sorgen für eine automobiler Anmutung. Und damit dies auf lange Sicht so bleibt, reduzieren Aluminium-Dachprofileleisten mit Regenwasserführung wirkungsvoll Seitenwandverschmutzungen. Concorde gibt 10 Jahre Dichtigkeitsgarantie auf den Aufbau, gegen das Eindringen von Feuchtigkeit von außen, und das bei jährlicher Prüfung gemäß den Concorde-Garantiebestimmungen.





75

74

Com

REISE

GLASS FLUSH

# REISEMOBILE **AUS** LEIDENSCHAFT.

## DIE ESSENZ MOBILEN REISENS.

Concorde bekennt sich zum Manufaktur-Gedanken. Wir fertigen Reisemobile in höchster Qualität für höchste Ansprüche. Jedes Fahrzeug ein Einzelstück, jedes Fahrzeug ein Meisterwerk, hergestellt in einem fränkischen Traditionsunternehmen in klassischer Handarbeit, mit nie nachlassender Freude, Begeisterung und Inspiration. Denn die Leidenschaft für Reisemobile ist das, was die Menschen bei Concorde miteinander verbindet. Und was uns mit Ihnen verbindet.







# Concorde

REISEMOBILE AUS LEIDENSCHAFT

Überreicht durch unseren Händler:

Concorde Reisemobile GmbH  
Concorde-Straße 2-4 · D-96132 Schlüsselfeld-Aschbach  
Telefon +49 (0) 9555 9225-0 · Telefax +49 (0) 9555 9225-44  
Internet: [www.concorde.eu](http://www.concorde.eu) · E-Mail: [info@concorde.eu](mailto:info@concorde.eu)

Alle Angaben und Abbildungen gelten für Concorde Reisemobile ab Modelljahr 2021. Modellprogramm, technische Daten und Ausstattungsmerkmale können sich landesspezifisch unterscheiden. Die Ausführung basiert auf der deutschen StVO und StVZO. Änderungen, auch ohne vorherige Ankündigung, bleiben vorbehalten. Ihr Concorde Händler gibt Ihnen gerne aktuelle Informationen. Bitte beachten Sie, dass auch Fahrzeuge mit Sonderausstattung, die vom Liefer- und Serienumfang abweichen kann, abgebildet sind.