



Clou inside

NIESMANN
+BISCHOFF

Arto

Il Liner dinamico
dall'aspetto
compatto



IT

Catalogo



 SCAN
THIS
IMAGE



Clou inside

Oltre 30 anni fa, noi di Niesmann+Bischoff abbiamo lanciato sul mercato il nostro primo autocaravan. Lo abbiamo chiamato Clou, come se avessimo intuito fin d'allora cosa sarebbe accaduto. Si trattava di un autocaravan che non aveva paragoni sul mercato. Era ricco di idee innovative, uniche nel loro genere e che sono state presto imitate dai concorrenti. Il Clou offriva innumerevoli soluzioni particolari che non hanno mancato di suscitare scalpore e di ottenere l'apprezzamento nel settore. Nulla è cambiato da allora. Giorno dopo giorno, modello dopo modello, siamo sempre alla ricerca di nuove soluzioni, che rendano incomparabili i viaggi con un Liner. Sono queste idee a caratterizzarci, a indicarci la via e a fare la differenza. Sono semplicemente il clou di idee che nessuno ha avuto prima di noi. Non c'è nessuna differenza se viaggiate con uno Smove, un Arto oppure con il Flair, la nostra promessa vale per tutti: clou inside.

HUBERT BRANDL
Amministratore Delegato

IL FASCINO IN MOVIMENTO

Arto – il Liner compatto. La sensazione della guida dinamica per mete importanti.

L'Arto è uno dei migliori Liner al mondo. Ti offre il piacere del divertimento automobilistico e ti dà la sensazione che non ti manca proprio nulla – tutto unito in un veicolo. Non importa per quale meta dei vostri sogni vi siete messi in viaggio, i miglioramenti continui da parte nostra vi garantiscono che la vostra vacanza inizierà già prima del primo chilometro.



Qui c'è movimento. Scaricate semplicemente l'App. Scannerizzate il simbolo e fatevi sorprendere. Potete trovare tutte le informazioni necessarie su:
www.niesmann-bischoff.com/app













Un design eccellente

L'Arto è una vera attrazione. Il nostro obiettivo era quello di adeguare il suo aspetto al suo modo perfetto di muoversi. E ci siamo riusciti: anche solo uno sguardo a questo «volto» accentuato della nostra famiglia mostra che il design automobilistico e l'eleganza fanno parte del suo DNA. Viaggiando con l'occhio si vedono curve modellate appositamente per le curve stradali. Forme convesse e concave si uniscono con una certa dinamica, iniziando dalla silhouette minimalista dell'autocaravan fino alle pareti

lateralì di design del Liner alla parte posteriore tridimensionale.

Le sue forme automobilistiche tra l'altro non piacciono solo a noi, molti esperti del design sono della stessa opinione. Grazie ai suoi valori interni, all'Arto è stata conferita una «Special Mention» all' Automotive Brand Contest internazionale. Inoltre ha ottenuto importanti premi per il Design al German Design Award e al Red Dot Award.





INCONFONDIBILE

Icona di stile Dinamico Elegante





3



domande sul design

MARTIN SCHÖNHORST,
Responsabile sviluppo prodotto,
Niesmann+Bischoff

Dal punto di vista del design: cosa rende un Arto un «Arto»?

Il comfort e la dinamica si notano completamente nel design esterno.

Come ci siete riusciti?

Attraverso l'interazione di molti dettagli e un elegante collegamento tra la parte anteriore e quella posteriore.

Qual è il dettaglio del quale è particolarmente orgoglioso?

Del volto del marchio costruito da più pezzi.

ESTERNI

La caratteristica

I campi sono verdi e gli autocaravan bianchi. Vero? Da noi no. Se volete realizzare il vostro stile personalizzato, allora fatevi avanti. Con le nostre applicazioni potete dare un accento personalizzato al vostro Arto. A scelta tra Champagne opaco, Lava Orange, Green Elox, Miami Blue o Look Carbonio.

Oppure volete dare un'accelerata con colori ancora più vivaci? Nessun problema. Oltre al classico bianco degli autocaravan offriamo diversi colori speciali.*

Un esempio: il nostro Pure Metal Silver.

*Prezzo su richiesta



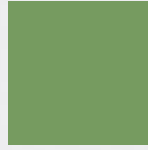
www.niesmann-bischoff.com/konfigurator/arto



**Champagne
opaco**



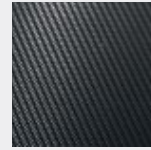
Lava Orange



Green Elox



Miami Blue



Look Carbonio







MANIFATTURA

Il lavoro più bello del mondo

Siamo architetti, ingegneri, molti di noi sono artigiani e installatori – ma non importa cosa facciamo. Quello che ci lega è la pretesa di fare bene il nostro lavoro fino all'ultimo dettaglio. L'artigianato è un elemento fondamentale del nostro lavoro quotidiano. Siamo convinti che lo noterete ogni volta che sarete in viaggio con un Arto.

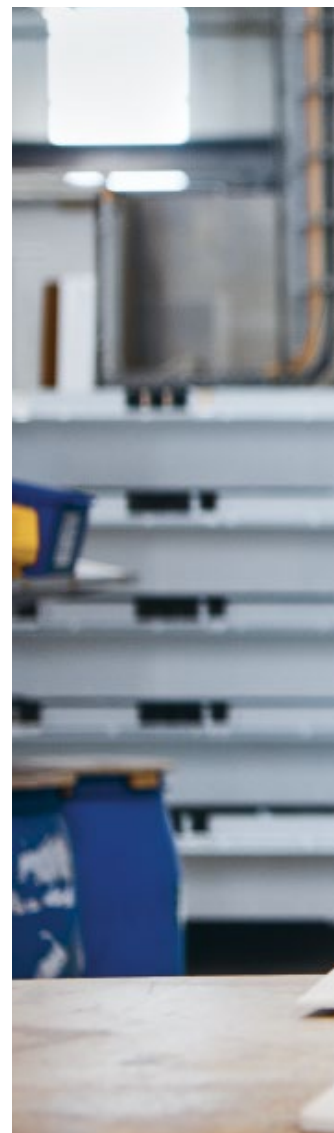


Qui l'accuratezza si sente nell'aria: nello stabilimento di produzione con sede a Polch, i nostri autocaravan crescono in ogni passaggio.

La scelta dei materiali è di importanza fondamentale. Noi seguiamo soltanto il nostro slogan: più alta è la qualità dei singoli materiali, più alta è la qualità dell'elaborazione e del prodotto finale. Un buon esempio è la nostra pellicola per il design del legno. E' altamente resistente, tridimensionale ed antigraffio. Non c'è niente che la può danneggiare facilmente. Anche le tappezzerie hanno un'elaborazione eccellente e superano senza problemi i test più esigenti.

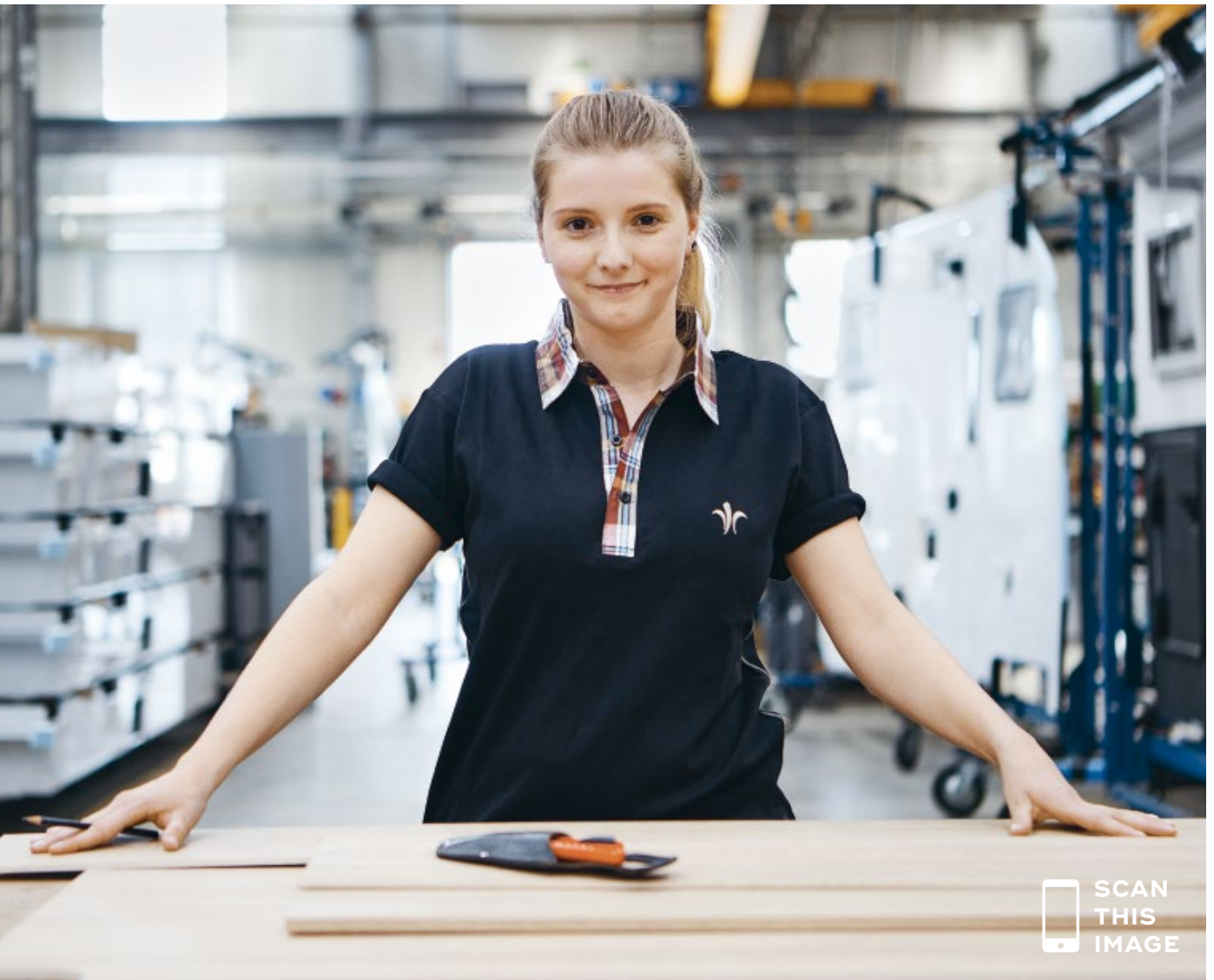
Noi investiamo tanto tempo nella costruzione del vostro autocaravan. Per altri può essere un lusso. Per noi invece è un investimento intelligente, visto che quasi tutti gli errori succedono quando le persone lavorano sotto alte prestazioni e freneticamente. Presso Niesmann+Bischoff le alte prestazioni vengono richieste da tutto il nostro team. Ma esistono anche reparti che necessitano di più tempo per realizzare un buon lavoro e per fare un buon lavoro serve tempo. Le nostre pareti laterali per esempio vanno immagazzinate per una notte intera dopo la pressatura, non le utilizziamo già lo stesso giorno. Perché abbiamo preso questa decisione? Immagazzinare è il nostro segreto per avere pareti lisce, delle quali potete approfittare a lungo visto che non si contorcono e non si inarcano.

«Made in Polch» per noi è un sigillo di qualità e chi di voi è stato da noi in produzione, ha visto che i diversi mestieri vengono eseguiti nel vero senso della parola mano nella mano e sa che non facciamo compromessi, ma eseguiamo i lavori sui nostri autocaravan con passione e dedizione, giorno dopo giorno in modo, che non solo vi portano sicuri alla destinazione dei vostri sogni, ma rendono il vostro viaggio il più bello possibile.



MANUELA TELLER, FALEGGNAME

«Il nostro lavoro manuale offre qualità fino all'ultimo dettaglio e rende unico ogni autocaravan.»



SCAN
THIS
IMAGE

Un vano



SCAN
THIS
IMAGE

MOLTEPLICITÀ CREATIVA

Tutto è possibile, ma non d'obbligo

Che aspetto ha la casa perfetta per i viaggi? Il vostro Arto. La decisione è vostra. Con la creazione dell'abitacolo potete sfogarvi nel vero senso della parola. Vi offriamo una varietà incomparabile.

La prima domanda che sarà posta è: preferite uno stile classico o moderno? Poi potrete scegliere tra centinaia di combinazioni tra le tappezzerie per le sedute, gli schienali, le ante e i decori per gli armadi. Fate la vostra scelta e cambiate idea quando volete. Gli schienali e le ante possono essere cambiati anche successivamente.

Classic Line

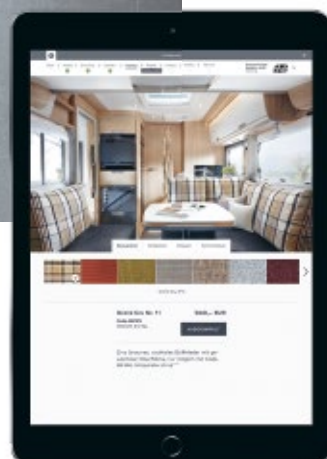
Design mobili Mali Akazie

Pavimento in stile a piastrelle

Modern Line

Design mobili Verade Oak

Pavimento in stile a piastrelle



Altro sugli interni
www.niesmann-bischoff.com/konfigurator

Modern Line

12
Schienali

2

Decori (pietra)



4

Ante mobili pensili



6

Cuscini delle sedute

Un mondo che mi piace

Non importa che decisione prenderete: con il vostro Arto vi sentirete bene ovunque, visto che i tessuti e i materiali sono sempre di alta qualità. Sedetevi su tappezzerie raffinate. Il rivestimento antigraffio fatto di pellicole tridimensionali conferisce ai mobili e agli armadi un aspetto del legno di alta qualità.

Cuscini delle sedute



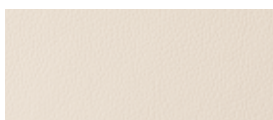
Grey tessuto, grigio



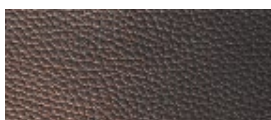
Green tessuto, verde



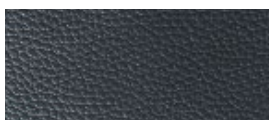
Shadow tessuto, antracite



Temptation pelle, beige



Sensation pelle, marrone



Attraction pelle, antracite

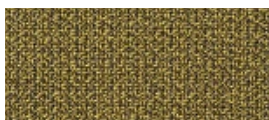
Schienali



Grand Cru n° 1



Grand Cru n° 3



Grand Cru n° 4



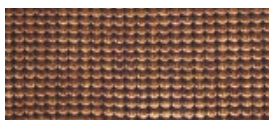
Grand Cru n° 6



Grand Cru n° 7



Grand Cru n° 10



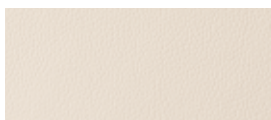
Grand Cru n° 14



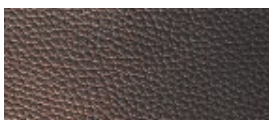
Grand Cru n° 15



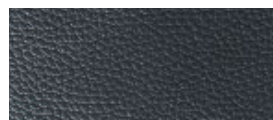
Grand Cru n° 16



Temptation pelle, beige



Sensation pelle, marrone

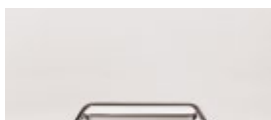


Attraction pelle, antracite

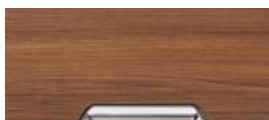
Ante mobili pensili



Bianco lucido



Bianco opaco satinato

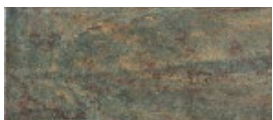


Classic Line Mali Akazie



Modern Line Verade Oak

Decori (pietra)



Jeera Green



Black Star

The image shows the interior of a motorhome. The walls and ceiling are finished with light-colored wood paneling. A large window on the right side offers a view of a green, hilly landscape. In the foreground, there is a curved sofa with a grey base and large orange backrests. Two smaller pillows, one dark grey and one light beige, are placed on the sofa. To the left of the sofa is a white table with a curved edge, holding a magazine. Above the sofa, there are white overhead storage cabinets and several recessed ceiling lights. The overall atmosphere is bright and modern.

tanti volti

INTERNI

Tanto spazio per la vostra libertà

Viaggiare con Arto significa libertà. Gli stessi spazi interni dell'Arto ve la offrono. Le nostre piccole e grandi idee vi permettono di trovare tutto ciò che vi serve per abitare e vivere – tanto spazio incluso.

Su una superficie fino a 20 m² abbiamo costruito per voi una casa intera. Con un salotto comodo, un bagno spazioso, una cucina in cui non manca proprio nulla e una camera da letto da sogno. Per questo mondo abitativo compatto servono molti «clou». Riuscite a scoprirli tutti?





SCAN
THIS
IMAGE



















U.P.P. ENTERPRISE
NCC-1701-B

...GOING WHERE NO MAN HAS GONE BEFORE

U.P.P. ENTERPRISE
NCC-1701-B



UPP ENTERPRISE IN ARRIVO

«Beam me up, Scotty!»

Petra e Uwe Bergh sono un po' folli – per quanto riguarda veicoli particolari, destinazioni lontane ed una crew del cosmo leggendaria. Con il loro Arto vivono tutti insieme. Non importa dove appare il loro autocaravan – i fan della fantascienza lo guardano sempre incuriositi.



IL COMANDANTE DELLA FLOTTA, UWE BERGH

«In mezzo alla natura ci si sente come in una missione spaziale.»

L'Enterprise è atterrata. Sul pianeta terra. Con il suo sottoscocca luminoso e blu è parcheggiata vicino alla riva di un fiume. Ma guardando bene si riconosce questo veicolo: è l'Arto 72 L. Dell'U.P.P. Enterprise non fanno parte Kirk e Spock ma Uwe, Petra e Piet. Dal 2010 questi amanti di autocaravan hanno già trasformato 3 veicoli ricreazioni in astronavi.

«Per la nostra intraprendenza lavorano esperti di pellicole, incarichiamo inoltre un costruttore di cerchi e facciamo montare delle luci elettriche». L'attuale Enterprise NCC 1701-B doveva per forza essere un Niesmann+Bischoff. Perché? «Durante il viaggio non si sentono rumori. La qualità è inconfondibile. Inoltre ci piace in modo particolare la verniciatura esterna in abbinamento con la scritta», racconta la famiglia



Bergh. Durante i viaggi con l'Arto Uwe Bergh si rilassa dal suo lavoro di responsabile in un'agenzia pubblicitaria. Lui e la sua famiglia seguono il ben conosciuto motto della famosa serie televisiva della flotta stellare: «Going where no man has gone before». La famiglia Bergh adora scoprire paesaggi che sembrano infiniti; l'Irlanda, la Scozia oppure la Scandinavia, fino a Capo Nord. «Non ci troverete mai in un campeggio con altre 400 persone; con gli accessori dell'Arto possiamo muoverci in modo autonomo».

La famiglia Bergh nota spesso quanto è individuale la U.P.P Enterprise. «Non possiamo fare un viaggio senza vedere almeno cinque volte il saluto di Spock. Soprattutto sulle isole della Gran Bretagna.» Poi vediamo come sarà in Francia, la prossima meta della nostra missione di ricerca sarà nella zona di Montpellier. Dunque liberi secondo le parole di Mr. Spock: Lunga vita e prosperità!

Altre storie

www.niesmann-bischoff.com/story

TECNOLOGIA

Sempre un «clou» avanti

Chi passa le vacanze in un Arto, si può concentrare del tutto sul piacere e sul divertimento. Tutto il resto è già fatto. Una massima sicurezza e un massimo comfort. Ma di una cosa siamo particolarmente orgogliosi: i nostri numerosi «clous» interni. Loro rendono l'Arto un Niesmann+Bischoff. Come? Guardate voi stessi.

**Trovate maggiori informazioni
riguardo la tecnologia**

www.niesmann-bischoff.com/it/arto/#Tecnica





Isolazione

Alluminio e styrofoam vengono assemblati secondo il principio del sandwich.



La dinamica di guida

La sensazione di guida non può essere più automobilistica



Clima e areazione

Piedi caldi durante l'inverno. Aria fresca durante l'estate. Tutto è possibile in un Arto.



Il concetto della manutenzione

Tutti gli elementi che necessitano di manutenzione sono perfettamente raggiungibili. Di vani di stivaggio ce ne sono più che a sufficienza.



La scelta dei materiali

In un Arto tutti i materiali utilizzati sono di altissima qualità.



La silenziosità durante il viaggio

I cerchi in lega da 18" (optional) rendono più morbida la sensazione di guida.

TECNOLOGIA

La dinamica arriva dall'interno

Un «clou» non arriva mai da solo. Almeno in Niesmann+Bischoff. Abbiamo fatto per voi una «radiografia».

Grazie al telaio ribassato AL-KO con carreggiata estremamente allargata, alla posizione mirata del grande serbatoio delle acque chiare e alle batterie della scocca sistemate nella parte centrale del doppio pavimento, il **baricentro si trova nella posizione più bassa possibile (1)** – così l'Arto ha la miglior tenuta su strada e si lascia guidare quasi come un'automobile.

Chi desidera avere un autocaravan che viaggia in maniera ottimale sulle strade rispetto ad altri modelli paragonabili della stessa dimensione, riesce qui a trovare soluzioni geniali. Il telaio ribassato AL-KO viene rinforzato con **travi diagonali e longitudinali (2)**. Tanto lavoro ma con un grande effetto: l'Arto offre una particolare rigidità e un'ottimale silenziosità durante la guida.

La partenza facilitata in salita, il blocco differenziale e il mantenimento automatico della velocità in discesa sono **accessori di serie (3)**. Anche le luci diurne a LED e gli specchietti laterali con una superficie ampia con grandangolo integrato sono di serie. La schiena ti ringrazia per ogni chilometro percorso: si rilassa nei confortevoli e opzionali sedili SKA della cabina guida. Grazie alle numerose impostazioni i sedili si adeguano ad ogni altezza e forma del corpo.





**Per una maggior
sensazione di guida
automobilistica**

di nuovo il telaio
ribassato AL-KO

**La miglior tenuta
su strada grazie al
baricentro**

tenuto basso

**Arrivare alla meta
sicuri e rilassati, grazie
a caratteristiche come**

la partenza facilitata
in salita o i sedili SKA

SUL BANCO DI PROVA

Sicurezza testata





3

domande sul metodo del test

BASTIAN SCHWARZ,
Direzione produzione, Niesmann+Bischoff

Che cosa testate prima di iniziare la produzione in serie?

I prototipi per esempio passano un percorso speciale e vengono sottoposti a forti sollecitazioni. Questi percorsi corrispondono a circa 100.000 km percorsi. In questo modo emergono anche i piccoli difetti.

Quali altri test vanno effettuati con gli autocaravan, prima che lascino lo stabilimento?

Il nostro percorso per i test che si trova a fianco della produzione. Con buche, asfalto ondulato e un percorso lastrico – chi supera questo percorso può andare dove vuole.

E come ultimo controllo ogni autocaravan verrà esposto all'acqua piovana. Perché?

Perché l'acqua piovana ha una bassa tensione sulla superficie e riesce in questo modo a trovare veramente ogni punto permeabile.



SCAN
THIS
IMAGE



MIKE ROCKENFELLER
VS. TIMO GLOCK

MODALITÀ CORSA

Correre con i bolidi sulle piste. Rilassarsi in un autocaravan. È questo che fanno i piloti Mike Rockenfeller e Timo Glock. I due professionisti DTM passano i weekend sempre con i loro Liner. Questi dunque erano predestinati per la sfida con lo Smove presso il Bilster Berg. Lì lo volevamo sapere esattamente: con quanta agilità e velocità è possibile fare le curve anche più strette con il Niesmann+Bischoff? Abbiamo posto la domanda e abbiamo trovato la risposta.

«Un duello con Timo? Sempre volentieri», ha risposto felice Mike Rockenfeller. Anche Timo Glock è stato colto dalla sua ambizione da pilota: «Ho già portato in pista alcuni veicoli. Ma un autocaravan finora mai.» Con 19 curve e una pendenza fino al 26% il Bilster Berg è il percorso perfetto da sottoporre allo Smove. E sulla linea di partenza adesso si trova il Liner in doppia versione e con i motori accesi. Ready, steady, go!



TIMO GLOCK

«Il team di Niesmann+Bischoff porta sulle strade una qualità massima che rappresenta la classe regina tra gli autocaravan.»

Senza grande ambientamento i due fanno stridere le gomme. Corrono schiacciando i pedali del gas, frenano e sterzano fino all'ultimo, come durante una gara vera. I professionisti chiedono il massimo ai due Smove. Inoltre si divertono molto, come conferma Mike Rockenfeller successivamente. «È incredibile quanto è agile lo Smove.

Ti dimentichi completamente degli scarsi 7 m di scocca che ti porti dietro.» «Ah però!», grida Timo Glock: «In un Liner non ho mai vissuto questa dinamica e silenziosità durante la guida. Qui la mira alzata da Niesmann+Bischoff è altissima.»



Entrambi sanno di che cosa stanno parlando. Già da bambini hanno passato molto tempo in un autocaravan: «Già allora avevamo un Niesmann+Bischoff», si ricorda Timo Glock. Anche se durante la DTM corrono come concorrenti per Audi e BMW, per quanto riguarda gli autocaravan i due piloti hanno la stessa opinione. «È meraviglioso avere un punto di ristoro privato, è meglio di ogni albergo.»

«Siamo più indipendenti e sempre vicini alle piste.»

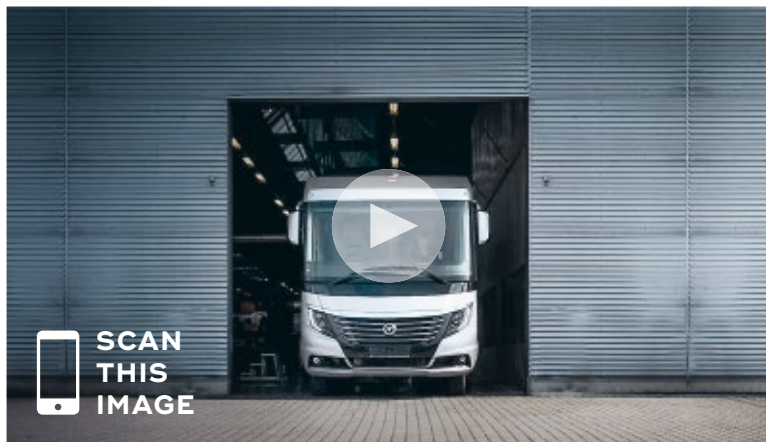
Alla fine, chi è stato il più veloce del team Smove? Questo è un argomento che verrà discusso dopo la gara al tavolino pieghevole davanti all'Arto di Timo Glock.

Altre storie

www.niesmann-bischoff.com/story

DIGITALE ON TOUR

Costruiti per scoprire tutto il mondo



Come viene costruito un Niesmann+Bischoff? Anche voi vi siete posti questa domanda? Allora buon divertimento durante la visita in produzione di 4 minuti.



Avete già idea su quale sarà la vostra prossima vacanza dei sogni? Il Caravanpark Sexten vi offre del feeling a 5 stelle davanti ad uno scenario di montagna che vi lascerà senza fiato. Ma guardate voi stessi.

www.niesmann-bischoff.com/arto
www.niesmann-bischoff.com/konfigurator/arto

Colophon

Con riserva di errori e modifiche. Successivamente alla stampa (08/2019) è possibile che i modelli e i prodotti, le disposizioni interne, i dati tecnici, le dotazioni, le illustrazioni ecc. subiscano delle modifiche. Le illustrazioni contengono inoltre dotazioni particolari e/o accessori che non fanno parte delle dotazioni di serie o contengono decorazioni non inserite nel programma di fornitura Niesmann+Bischoff. Le immagini possono essere presentate in modo non corrispondente alla realtà a causa della conversione grafica, dell'elaborazione delle immagini o di fattori di produzione tecnica.

Editore

Niesmann+Bischoff GmbH
Clou-Straße 1, 56751 Polch
T +49 2654 933 - 0
F +49 2654 933 - 100
M info@niesmann-bischoff.com

Concezione e Creazione

3st kommunikation GmbH, Mainz

Fotografie

mooi Studios, Mendig
BUTTER. GmbH, Düsseldorf

Illustrazioni tecniche e rendering

Studio SYN, Rüsselsheim

Stampa

K+W Kunst- und Werbedruck, Bad Oeynhausen

Arto

Catalogo stagione 2020/IT
(V 08 / 2019)

