







# McLouis, semplicemente protagonista

Dal 1999 McLouis è il punto di riferimento nel settore del plein air per veicoli di qualità, gradevoli, moderni e dal design accattivante.

Anticipare i trend, dettare la moda: questo è uno degli obiettivi di McLouis che offre soluzioni tendenza da alto di gamma ad un prezzo competitivo.

## Specialista nella produzione di van

Trend del momento in continua ascesa nel panorama dei veicoli ricreazionali, il VAN è senza dubbio un prodotto altamente specifico. Per la sua produzione è necessaria un'azienda con un'alta specializzazione nel segmento, che si occupi di ogni fase, dalla progettazione fino alla costruzione.

I van McLouis sono prodotti nello stabilimento di Paglieta, in Abruzzo, un polo industriale di oltre 28.000 mq che, per il gruppo Trigano, produce furgonati allestiti per tutta l'Europa

## Vicino a te, ovunque

La rete vendita McLouis è costituita oggi da oltre 200 partner distributivi qualificati, diffusi capillarmente in tutta Europa. Attraverso servizi pre e post vendita, personale autoctono e agenzie di distribuzione in loco, McLouis è capace di soddisfare anche i clienti più esigenti.



Alcune caratteristiche del veicolo raffigurato non corrispondono a quelle definitive per la stagione in corso.





## LE PROMESSE MCLOUIS

- ★ **Un'offerta ampia e dinamica** che, attraverso l'innovazione e la ricerca, risponde tempestivamente all'evoluzione del turismo itinerante e alle esigenze di ogni vannista.
- ★ Volumi, arredi ed accessori sono progettati in modo razionale per viaggiare e vivere a bordo del tuo McLouis con il massimo **comfort**.
- ★ McLouis interpreta ed esalta il **gusto italiano** attraverso il design di ambienti, materiali e forme, curando ogni piccolo dettaglio. Lo stile McLouis è inconfondibile.
- ★ Sempre **alla moda**: gli ambienti McLouis – moderni ed eleganti - sono al passo con i nuovi trend dell'interior design.
- ★ **L'affidabilità** di un veicolo ben costruito con **10 anni di garanzia contro le infiltrazioni**, materiali dalle alte performance e processi costruttivi all'avanguardia.

**La promessa dell'affidabilità.  
Garanzia 10 anni contro le  
infiltrazioni\***

**La qualità firmata McLouis dura nel  
tempo.**



\*Effettuare la manutenzione regolare presso la rete autorizzata McLouis e i test previsti per il controllo delle infiltrazioni durante i tagliandi, come da scadenza riportata nel libretto di garanzia. Per maggiori informazioni sulle condizioni rivolgersi alla rete vendita autorizzata.





## INDICE

Offerta _____	p.8
Gamma van 2022 _____	p.10
Menfys _____	p.12
Menfys S-line _____	p.22
Menfys Prestige _____	p.32
Isolamento _____	p.46
Van in inverno _____	p.48
Stivaggio _____	p.50
Tetto a soffietto sollevabile _____	p.52
Tetto panoramico _____	p.54
Test e verifiche _____	p.56
Colori carrozzeria _____	p.58
Sicurezza e meccanica _____	p.59



**Menfys:** una gamma completa in tre differenti versioni.  
Scegli il tuo stile di **VACANZA**

## Menfys



### MENFYS

Versatile e funzionale, offre soluzioni pratiche e complete per chi acquista un van per la prima volta.

Disponibile in quattro modelli: Menfys 1, Menfys 3, Menfys 3 Maxi e Menfys 4.



## Menfys S-line



### MENFYS S-LINE

Il compagno di viaggio ideale per un vacanza nel comfort, qualunque sia la tua destinazione.

Sette piante con lunghezze che variano dai 5,41 ai 6,36 metri.



## Menfys Prestige



### MENFYS PRESTIGE

Alte performance, dotazioni complete, design ricercato per il vannista più esperto ed esigente.

Sette modelli sviluppati su lunghezze dai 5,41 ai 6,36 metri.







**McLouis è anche Camper!**  
Scopri la gamma dei mansardati, profilati e integrali McLouis nel catalogo Camper 2022.



**Segui McLouis sui canali social**  
per conoscere le novità, condividere  
la tua opinione e raccontare la tua  
esperienza.

I veicoli rappresentati in foto possono essere dotati di specifiche optional.

## Menfys

### Menfys 1



2+1 | 4 5,41 m

### Menfys 3



2+1 | 4 5,99 m

### Menfys 3 Maxi



4+1 | 4 5,99 m

### Menfys 4



2+1 | 4 6,36 m

## Menfys S-line & MenfysPrestige

### Menfys S-line & Prestige 1



2 | 4 5,41 m

### Menfys S-line & Prestige 3



2 | 4 5,99 m

### Menfys S-line & Prestige 3 Maxi



4 | 4 5,99 m

### Menfys S-line & Prestige 4



2 | 4 6,36 m

### Menfys S-line & Prestige 4 Maxi



2 | 4 6,36 m

### Menfys S-line & Prestige 4 CS



2 | 4 5,99 m

### Menfys S-line & Prestige 5



2 | 4 5,99 m

Alcune caratteristiche del veicolo raffigurato non corrispondono a quelle definitive per la stagione in corso.



Alcune caratteristiche del veicolo raffigurato non corrispondono a quelle definitive per la stagione in corso.

# MENFYS

## E SEI PRONTO A PARTIRE!

La gamma Menfys è l'ideale per chi si avvicina per la prima volta al mondo dei van. Una linea essenziale che offre soluzioni funzionali e versatili, con la garanzia di un produttore specializzato di profonda esperienza.

Il design moderno degli interni, con il piacevole contrasto cromatico tra il grigio e il bianco, unito alla praticità d'utilizzo crea un ambiente spazioso ed accogliente dove muoversi in libertà e rilassarsi.

La gamma Menfys è disponibile in quattro layout, Menfys 1, Menfys 3, Menfys 3 Maxi e Menfys 4 su meccanica Fiat.





# Le promesse della GAMMA MENFYS



## STILE

### Design automotive

Gli interni della gamma Menfys si distinguono per lo stile "automotive" e il contrasto di colori tra il grigio e il bianco. La tappezzeria, in tessuto e similpelle, riprende i toni degli arredi; l'illuminazione a LED contribuisce a creare un ambiente dal design moderno ed accogliente.

I pensili grigio scuro, dalla forma squadrata, sono gradevolmente accostati alle superfici lucide del tavolo e dei piani di appoggio.



## COMFORT

### Libertà di movimento a bordo

L'ambiente è progettato per muoversi al suo interno con facilità e sfruttare lo spazio in maniera ottimale.

Nel living, il tavolo è dotato di prolunga estraibile per una superficie di appoggio aggiuntiva, solo quando serve. La sua forma ergonomica è studiata per facilitare l'uscita e l'accesso al sedile di guida. Molto versatile e funzionale, è utilizzabile anche all'esterno per offrirti il piacere di un pranzo all'aperto nella stagione più mite.

I letti dei Menfys ti offriranno un riposo confortevole e rigenerante, ideale dopo un'intensa giornata di viaggio, grazie ai comodi materassi ergonomici anti-acaro e alle reti a doghe in legno.

## DINAMICITÀ

### Per tutte le esigenze

La gamma Menfys è progettata per soddisfare i gusti di ogni "vannista".

Tra i layout, il compattissimo Menfys 1, lungo come una monovolume, consente di muoversi agilmente anche nelle strade più anguste.

Il Menfys 3 Maxi, in soli 5,99 metri, ti offre la comodità di 4 posti letto sempre pronti, oltre al letto supplementare in dinette mentre il Menfys 3, con la stessa lunghezza, propone il letto matrimoniale posteriore.

Il Menfys 4, il più lungo della gamma, è dedicato a chi ha bisogno di uno stivaggio extra: le reti sollevabili, i tre armadi amovibili separatamente e la pedana posteriore removibile lo rendono un campione di versatilità e modularità.



## **ZONA GIORNO**

- Interni in stile automotive, contrasto di colori sui toni del grigio e del bianco
- Dinette con sedili girevoli che si integrano nel living
- Tavolo con prolunga di serie. La sua forma ergonomica facilita l'accesso e l'uscita del guidatore. Estraibile, può essere utilizzato anche all'esterno.
- Tappezzerie in tessuto e similpelle
- Pensili squadretti capienti con profilo in alluminio e gomma antiscricchiolio
- Pensile lineare
- Cappelliera porta oggetti sopra la cabina
- Sportello portaoggetti a lato dinette



## **TECNOLOGIA DI BORDO**

- Riscaldamento Combi Gas 4 kW
- Illuminazione interna a LED
- Luci a led sotto ai pensili
- Prese USB nella zona giorno

## **CHASSIS**

- Fiat Ducato 2,2 MJ 120 CV, classe di emissione EURO 6D
- Climatizzatore manuale
- Airbag guidatore e passeggero
- Cruise Control
- Start&Stop
- ESC
- Ecopack
- Sedili della cabina girevoli
- Fodere sedili
- Cerchi in acciaio da 15"
- Paraurti anteriore verniciato
- Specchietti elettrici



## **ZONA NOTTE**

- Letti di grandi dimensioni per riposare comodamente
- Materassi ergonomici anti-acaro
- Reti a doghe
- Reti sollevabili o asportabili per gestire lo spazio di stivaggio secondo le esigenze
- Armadi e pensili di stivaggio capienti per riporre abiti e accessori
- Letto in dinette



## **ESTERNI**

- Finestre con doppi vetri, zanzariera e oscurante
- Finestre posteriori apribili con oscurante e zanzariera
- Midi Heki 70x50 cm
- Oblò posteriore 40x40 cm
- 10 anni di garanzia contro le infiltrazioni

## **BAGNO**

- Ambienti separati, toilette e doccia oppure toilette compatta con doccia integrata
- Lavabo fisso oppure a scomparsa, a seconda dei modelli
- Doccia «separata» con saliscendi e miscelatore oppure in versione «integrata» con rubinetto estraibile.
- Separazione tramite tenda con magneti rimovibile (Menfys 3, 3 Maxi, 4) la puoi stendere ad asciugare e riporre quando non ti serve
- Piatto doccia ribassato: l'acqua non defluisce nella zona toilette
- Vano portaoggetti dentro la doccia (Menfys 3, 3 Maxi, 4)
- Con finestra opaca per avere aria e luce



## **TAPPEZZERIA V-VERSION**

Alcune caratteristiche del veicolo raffigurato non corrispondono a quelle definitive per la stagione in corso.





Menfys 1



Menfys 3



Menfys 3 Maxi



Menfys 4

DOTAZIONI  
DI SERIE

- Cerchi in acciaio da 15"
- Climatizzatore manuale
- Airbag guidatore e passeggero
- Cruise Control
- Ecopack
- Start&Stop
- ESC
- Sedili girevoli
- Fodere sedili
- Paraurti anteriore verniciato
- Predisposizione radio DAB +
- Reti letto con doghe
- Tavolo con prolunga
- Midi Heki anteriore
- 10 Anni di garanzia contro le infiltrazioni

Meccanica e chassis	
Meccanica	
Motorizzazione	
Potenza	
Massa massima tecnicamente ammessa (Kg)	
Massa in ordine di marcia min / max (Kg)	
Carico Utile min / max (Kg)	
Passo (mm)	
Peso massimo rimorchiabile (kg)	
Dimensioni cerchi	
Dimensioni e posti	
Posti omologati	
Lunghezza esterna (mm)	
Larghezza esterna (mm)	
Altezza esterna (cm) / Altezza interna (cm)	
Posti Letto	
Letto posteriore (cm)	
Letto supplementare ausiliario in dinette (cm)	
Oblò	
Oblò panoramico 700x500 mm	
Oblò 400x400 mm	
Impiantistica	
Capacità max serbatoi: Acque chiare, Acque grigie (L)	
Frigorifero trivalente (220V, 12V, GAS) (L)	
Frigorifero a compressore (L)	
Riscaldamento standard	

Fiat Ducato	
2,2 MJ	
120 cv	
3300	
2665 / 2885	
635 / 415	
3450	
2500	
15"	
4	
5410	
2050	
265 / 189	
2 + 1	
190x133	
140x45	
S	
S	
90/90	
- -	
70	
Combi Gas 4 kW	

Fiat Ducato	
2,2 MJ	
120 cv	
3300	
2755 / 2935	
545 / 365	
4035	
2500	
15"	
4	
5995	
2050	
265 / 189	
2 + 1	
190x144	
180x97	
S	
S	
100 (20) / 90	
- -	
70	
Combi Gas 4 kW	

Fiat Ducato	
2,2 MJ	
120 cv	
3300	
2775 / 2955	
525 / 345	
4035	
2500	
15"	
4	
5995	
2050	
265 / 189	
4 + 1	
186x144 - 186x132	
180x97	
S	
S	
100 (20) / 90	
- -	
70	
Combi Gas 4 kW	

Fiat Ducato	
2,2 MJ	
120 cv	
3500	
2905 / 3145	
595 / 355	
4035	
2500	
15"	
4	
6365	
2050	
265 / 189	
2 + 1	
195x80 - 190x80	
150x50	
S	
S	
100 (20) / 90	
- -	
70	
Combi Gas 4 kW	

S= di serie O= optional - = non disponibile  
La massa del veicolo omologato comprende: conducente (75 Kg), serbatoio gasolio riempito al 100% (60 lt.), acque chiare riempito a 20 lt. (utilizzo della speciale valvola di scarico) e bombole gas in alluminio (max.7 kg.) piene al 90% della loro capacità, e tolleranza prevista in fase di omologazione (+/- 5%) (2007/46/CE). Tutto quanto non incluso nella versione standard del veicolo, sia cellula che chassis, comporta un aumento del peso in ordine di marcia con la conseguente riduzione del carico utile fino alla possibile riduzione di posti omologati nel caso il peso complessivo per il valore del carico utile disponibile. I carichi utili disponibili risultano dalla differenza tra massa massima ammessa e massa in ordine di marcia e prevedono una tolleranza del 5 %. In fase di acquisto è necessario verificare il peso degli optional che si intende installare sul veicolo.

Alcune caratteristiche del veicolo raffigurato non corrispondono a quelle definitive per la stagione in corso.



NASCE LA VERSIONE SPECIALE

# MATIC

**Rilassati e goditi il viaggio.  
Piacere di guida e comfort a bordo.**

**MENFYS  
MATIC**



## **MENFYS MATIC** DOTAZIONI DI SERIE

- Fiat Euro 6 D
- **140 CV**
- **Cambio automatico**
- **Cerchi in lega da 16"**
- **Adesivo esterno Matic**
- Climatizzatore manuale
- Airbag guidatore e passeggero
- Cruise Control
- Ecopack
- Start&Stop
- ESC
- Sedili girevoli
- Fodere sedili
- Predisposizione radio DAB +
- Midi Heki
- Paraurti anteriore verniciato
- Reti letto con doghe
- 10 anni di garanzia contro le infiltrazioni



La versione Matic è disponibile su tutti i veicoli della gamma Menfys.



# MENFYS S-LINE

## LA COMODITÀ CHE CERCHI PER LA TUA VACANZA DA SOGNO

Ampi interni in stile automotive, elementi d'arredo ergonomici per muoversi all'interno del van con facilità, materiali di qualità resistenti e facili da pulire: queste sono le caratteristiche che rendono i Menfys S-line i compagni di viaggio ideali per vivere una vacanza a tutto comfort, qualunque sia la destinazione.

La gamma Menfys S-line comprende sette piante, con lunghezze che variano dai 5,41 ai 6,36 metri, tutte su meccanica Fiat.



Alcune caratteristiche del veicolo raffigurato non corrispondono a quelle definitive per la stagione in corso.



# Le promesse della GAMMA MENFYS S-LINE



## STILE Design automotive

Il design degli interni, in stile automotive, si distingue per il contrasto cromatico tra il grigio ed il bianco che caratterizza gli elementi d'arredo, le pareti e il pavimento. Nel Menfys S-line prevalgono i toni chiari che si ritrovano nei laminati lucidi dei pensili e nella parete posta dietro la dinette: per un ambiente più luminoso ed accogliente. La tappezzeria Sport in tessuto e similpelle, riprende lo stile e i colori degli interni, e si caratterizza per la seduta alta, con poggiatesta integrato. L'illuminazione interna a LED si declina in lineari pensili e touch a tetto, per un ambiente piacevole, funzionale e accogliente.

Vedi tutte le foto della gamma su **mclouis.com**



## COMFORT Ambienti da vivere

Nella gamma Menfys S-line, il taglio cabina crea un ambiente "aperto" e conferisce al living un maggiore spazio vivibile per muoversi liberamente nella zona dinette. La dinette è progettata per regalarti momenti di pausa e relax: le sedute ergonomiche, di eccezionale comfort, sono ideali per assaporare una gustosa cena. Il tavolo a libro, dalla forma ergonomica, si modula in base alle tue esigenze. Smontabile, è utilizzabile anche all'esterno: perfetto per uno spuntino all'aperto in una bella giornata primaverile.

## DINAMICITÀ A ciascuno il suo van

La gamma Menfys S-line si articola in sette diversi layout che coniugano stile e comfort per offrire a ciascuno il van ideale per trascorrere le proprie vacanze. La versatilità dei van McLouis si esprime perfettamente negli spazi di stivaggio che sono progettati per adattarsi ai più diversi bisogni di viaggio e di vacanza. Tra i veicoli della gamma, il Menfys 4 Maxi, con i suoi 6 metri e 36 di lunghezza offre un garage a volume modulabile con il letto posteriore che si muove elettronicamente: in questo modo hai lo spazio necessario tenere al sicuro la tua attrezzatura sportiva anche durante la notte, in totale sicurezza!



## ZONA GIORNO

- Interni in stile automotive, contrasto di colori sui toni del grigio e del bianco
- Sedute con schienale ergonomico per un maggiore comfort
- Cabina open-space
- Dinette con sedili girevoli che si integrano nel living
- Botola a pavimento per lo stivaggio sotto al tavolo della dinette
- Tavolo a libro con prolunga. La forma ergonomica facilita l'accesso e l'uscita del guidatore. Estraibile, può essere utilizzato anche all'esterno
- Tappezzerie in tessuto e similpelle
- Mobili con design ergonomico e profili arrotondati in alluminio che accompagnano il passaggio
- Pensile lineare



## CUCINA

- Cucina lineare come a casa
- Piano cottura a due fuochi con copertura in vetro
- Lavello integrato in acciaio con copertura in vetro
- Miscelatore di tipo domestico
- Piano di lavoro estendibile, tasca e vano porta accessori (a seconda dei modelli)
- Frigorifero a compressore da 70 litri con doppia apertura, apribile anche dall'esterno (Menfys 1 e Menfys 4CS), frigorifero a compressore da 90 litri (Menfys 4 Maxi) e da 138 litri (Menfys 5)
- Frigorifero trivalente (Menfys 3, Menfys 3 Maxi, Menfys 4)
- Ampi cassetti sotto il lavello e cestoni ad estrazione totale
- Materiali innovativi, resistenti e facili da pulire: laminato ad alta pressione (HPL) per la base dei pensili e il lato esterno della cucina.



## ZONA NOTTE

- Letti di grandi dimensioni per riposare comodamente
- Materassi ergonomici anti-acaro
- Reti a doghe
- Reti sollevabili o asportabili per gestire lo spazio di stivaggio secondo le esigenze
- Soft touch nelle pareti interne per un effetto morbido e accogliente. Facilmente lavabile e antimuffa.
- Armadi e pensili di stivaggio capienti per riporre abiti e accessori



## BAGNO

- Ambienti separati, toilette e doccia oppure toilette compatta con doccia integrata
- Lavabo fisso oppure a scomparsa, a seconda dei modelli
- Doccia «separata» con saliscendi e miscelatore oppure in versione «integrata» con rubinetto estraibile.
- Separazione tramite tenda con magneti rimovibile (Menfys 3, 3 Maxi, 4, 4 Maxi) la puoi stendere ad asciugare e riporre quando non ti serve
- Piatto doccia ribassato: l'acqua non defluisce nella zona toilette
- Vano portaoggetti dentro la doccia (Menfys 3, 3 Maxi, 4, 4 Maxi)
- Con finestra opaca per avere aria e luce



## MENFYS S-LINE DOTAZIONI DI SERIE



### TECNOLOGIA DI BORDO

- Riscaldamento Diesel 4 kW
- Illuminazione interna a LED
- Luci a led sotto ai pensili
- Prese USB nella zona giorno e nella zona notte



### CHASSIS

- Fiat Ducato 2,2 MJ 120 CV, classe di emissione EURO 6D
- Climatizzatore manuale
- Airbag guidatore e passeggero
- Cruise Control
- Start&Stop
- ESC
- Ecopack
- Sedili della cabina girevoli
- Fodere sedili
- Cerchi in acciaio da 15"
- Paraurti anteriore verniciato
- Specchietti elettrici



### ESTERNI

- Finestre con doppi vetri, zanzariera e oscurante
- Finestre posteriori apribili con oscurante e zanzariera
- Midi Heki 70x50 cm
- Oblò posteriore 40x40 cm
- 10 anni di garanzia contro le infiltrazioni



### TAPPEZZERIA SPORT

Alcune caratteristiche del veicolo raffigurato non corrispondono a quelle definitive per la stagione in corso.





Menfys 1  
S-line



Menfys 3  
S-line



Menfys 3 MAXI  
S-line



Menfys 4  
S-line



Menfys 4 MAXI  
S-line



Menfys 4 CS  
S-line



Menfys 5  
S-line

DOTAZIONI  
DI SERIE

- Cerchi in acciaio da 15"
- Climatizzatore manuale
- Airbag guidatore e passeggero
- Cruise Control
- Ecopack
- Start&Stop
- ESC
- Sedili girevoli
- Fodere sedili
- Paraurti anteriore verniciato
- Predisposizione radio DAB +
- Reti letto con doghe
- Tavolo a libro con prolunga
- Midi Heki anteriore
- 10 Anni di garanzia contro le infiltrazioni

Meccanica e chassis			
Meccanica	Fiat Ducato	Fiat Ducato	Fiat Ducato
Motorizzazione	2,2 MJ	2,2 MJ	2,2 MJ
Potenza	120 cv	120 cv	120 cv
Massa massima tecnicamente ammessa (Kg)	3300	3300	3300
Massa in ordine di marcia min / max (Kg)	2665 / 2885	2755 / 2935	2775 / 2955
Carico Utile min / max (Kg)	635 / 415	545 / 365	525 / 345
Passo (mm)	3450	4035	4035
Peso massimo rimorchiabile (kg)	2500	2500	2500
Dimensioni cerchi	15"	15"	15"
Dimensioni e posti			
Posti omologati	4	4	4
Lunghezza esterna (mm)	5410	5995	5995
Larghezza esterna (mm)	2050	2050	2050
Altezza esterna (cm) / Altezza interna (cm)	265 / 189	265 / 189	265 / 189
Posti Letto	2	2	4
Letto posteriore (cm)	190x133	190x144	186x144 - 186x132
Letto supplementare ausiliario in dinette (cm)	-	-	-
Oblò			
Oblò panoramico 700x500 mm	S	S	S
Oblò 400x400 mm	S	S	S
Impiantistica			
Capacità max serbatoi: Acque chiare, Acque grigie (L)	90/90	100 (20) / 90	100 (20) / 90
Frigorifero trivalente (220V, 12V, GAS) (L)	- -	80	80
Frigorifero a compressore (L)	70	- -	- -
Riscaldamento standard	Diesel 4 kW	Diesel 4 kW	Diesel 4 kW

Fiat Ducato	Fiat Ducato	Fiat Ducato	Fiat Ducato
2,2 MJ	2,2 MJ	2,2 MJ	2,2 MJ
120 cv	120 cv	120 cv	120 cv
3500	3500	3300	3300
2905 / 3145	2905 / 3145	2835 / 2970	2805 / 2965
595 / 355	595 / 355	465 / 330	495 / 335
4035	4035	4035	4035
2500	2500	2500	2500
15"	15"	15"	15"
4	4	4	4
6365	6365	5995	5995
2050	2050	2050	2050
265 / 189	265 / 189	265 / 189	265 / 189
2	2	2	2
195x80 - 190x80	185(175) x 158,5	174x75 - 190x62	190x144
-	-	-	-
S	S	S	S
S	S	S	S
100 (20) / 90	100 (20) / 90	100 (20) / 90	100 (20) / 90
80	- -	- -	- -
- -	90	70	138
Diesel 4 kW	Diesel 4 kW	Diesel 4 kW	Diesel 4 kW

S= di serie O= optional - = non disponibile  
La massa del veicolo omologato comprende: conducente (75 Kg), serbatoio gasolio riempito al 100% (60 lt.), acque chiare riempito a 20 lt. (utilizzo della speciale valvola di scarico) e bombole gas in alluminio (max.7 kg.) piene al 90% della loro capacità, e tolleranza prevista in fase di omologazione (+/- 5%) (2007/46/CE). Tutto quanto non incluso nella versione standard del veicolo, sia cellula che chassis, comporta un aumento del peso in ordine di marcia con la conseguente riduzione del carico utile fino alla possibile riduzione di posti omologati nel caso il peso complessivo per il valore del carico utile disponibile. I carichi utili disponibili risultano dalla differenza tra massa massima ammessa e massa in ordine di marcia e prevedono una tolleranza del 5 %. In fase di acquisto è necessario verificare il peso degli optional che si intende installare sul veicolo.



**MENFYS S-LINE  
MATIC**



# NASCE LA VERSIONE SPECIALE **MATIC**

**Rilassati e goditi il viaggio.  
Piacere di guida e comfort a bordo.**

## **MENFYS S-LINE MATIC** DOTAZIONI DI SERIE

- Fiat Euro 6 D
- **140 CV**
- **Cambio automatico**
- **Cerchi in lega da 16"**
- **Adesivo esterno Matic**
- Climatizzatore manuale
- Airbag guidatore e passeggero
- Cruise Control
- Ecopack
- Start&Stop
- ESC
- Sedili girevoli
- Fodere sedili
- Predisposizione radio DAB +
- Midi Heki
- Paraurti anteriore verniciato
- Reti letto con doghe
- 10 anni di garanzia contro le infiltrazioni



La versione Matic è disponibile su tutti i veicoli della gamma Menfys S-Line.





Alcune caratteristiche del veicolo raffigurato non corrispondono a quelle definitive per la stagione in corso.

# MENFYS PRESTIGE

## IL VAN PER CHI NON SI ACCONTENTA

Menfys Prestige è dedicato ai “vannisti” più esperti ed esigenti, che cercano un veicolo specializzato, personalizzabile e dalle alte performance

Il tocco stilistico di McLouis si esprime nel design moderno, stile automotive, e nei dettagli ricercati e coordinati, come la pietra acrilica del piano cucina, del tavolo a libro e del lavabo nel bagno.

Scegli, tra sette piante, il van che ti accompagnerà nella tua prossima avventura. I modelli Menfys Prestige sono su meccanica Fiat.



# Le promesse della GAMMA MENFYS PRESTIGE



## STILE

### Un tocco di stile

Gli interni del Menfys Prestige in stile automotive presentano il caratteristico contrasto tra il grigio e bianco, tratto distintivo di tutta la gamma dei van McLouis.

La gamma Prestige si arricchisce di dettagli ricercati, il tocco di stile McLouis che rende l'ambiente prezioso, coordinato ed esclusivo: il piano della cucina e il lavabo del bagno sono realizzati in pietra acrilica e il tavolo nella zona living si caratterizza per la finitura pietra acrilica.

Non solo bella, anche pratica: la pietra acrilica è resistente ai graffi e agli urti, antibatterica e facile da pulire.



## COMFORT

### Design ergonomico, eleganza modulare

È estremamente facile muoversi a bordo di un van Menfys Prestige: profili di cucina, armadi e pensili sono arrotondati in modo da accompagnare il passaggio, senza fastidiosi spigoli vivi.

Il taglio cabina crea un ambiente open space, più ampio, spazioso ed accogliente.

Il tavolo a libro, con finitura in pietra acrilica, può essere aperto in maniera modulare, a seconda della superficie di appoggio di cui hai bisogno. Quando è chiuso, poi, occupa uno spazio ridottissimo. Seduto alla dinette, oppure in viaggio, avrai spazio e comfort per le tue gambe.

Un'idea per una giornata di sole? Con poche e semplici mosse puoi smontare il tavolo e utilizzarlo anche all'esterno.

## DINAMICITÀ

### Per te molteplici soluzioni

Come la gamma Menfys S-line, anche la gamma Prestige si compone di sette piante, con lunghezze che variano dai 5,41 metri del compattissimo Menfys 1 Prestige, fino ai più spaziosi Menfys 4 e 4 Maxi Prestige, che si sviluppano su 6,36 metri di lunghezza.

La gamma Menfys Prestige propone diverse soluzioni notte, da 2 fino a 4 posti letto: letto trasversale, letti matrimoniali a castello, letti gemelli e letto posteriore basculante.

I van Menfys Prestige offrono il massimo della funzionalità: gli spazi di stivaggio ampi e modulabili, ti aiutano a gestire i volumi di carico in modo flessibile, secondo le tue necessità.





## ZONA GIORNO

- Interni in stile automotive, contrasto di colori sui toni del grigio e del bianco
- Sedute con schienale ergonomico per un maggiore comfort
- Cabina open-space
- Dinette con sedili girevoli che si integrano nel living
- Botola a pavimento per lo stivaggio sotto al tavolo della dinette
- Tavolo a libro con prolunga e finitura in pietra acrilica. Con forma ergonomica per facilitare l'accesso e l'uscita del guidatore. Estraibile, può essere usato anche all'esterno
- Tappezzerie in tessuto e similpelle
- Mobili con design ergonomico e profili arrotondati in alluminio che accompagnano il passaggio



## CUCINA

- Cucina lineare come a casa
- Piano cucina in pietra acrilica
- Piano cottura a due fuochi con copertura in vetro
- Copertura del lavello utilizzabile come tagliere o mensola di appoggio
- Miscelatore di tipo domestico
- Piano di lavoro estendibile, tasca e vano porta accessori (a seconda dei modelli)
- Frigorifero a compressore da 70 litri con doppia apertura, apribile anche dall'esterno (Menfys 1 e Menfys 4CS), frigorifero a compressore da 90 litri (Menfys 4 Maxi) e da 138 litri (Menfys 5)
- Frigorifero trivalente (Menfys 3, Menfys 3 Maxi, Menfys 4)
- Ampi cassetti sotto il lavello e cestoni ad estrazione totale
- Conchiglia protettiva in metacrilato nella parte posteriore del pensile e alla base del blocco cucina
- Materiali innovativi, resistenti e facili da pulire: laminato ad alta pressione (HPL) per la base dei pensili e il lato esterno della cucina



## ZONA NOTTE

- Letti di grandi dimensioni per riposare comodamente
- Materassi ergonomici anti-acaro
- Reti a doghe
- Reti sollevabili o asportabili per gestire lo spazio di stivaggio secondo le esigenze
- Soft touch nelle pareti interne per un effetto morbido e accogliente. Facilmente lavabile e antimuffa.
- Armadi e pensili di stivaggio capienti per riporre abiti e accessori



## BAGNO

- Ambienti separati, toilette e doccia oppure toilette compatta con doccia integrata
- Lavabo fisso in pietra acrilica oppure scomparsa, a seconda dei modelli
- Doccia «separata» con saliscendi e miscelatore oppure in versione «integrata» con rubinetto estraibile
- Separazione tramite ante doccia in metacrilato e vano doccia con due comodi portaspazzolini (Menfys 3, 3 Maxi, 4 e 4 Maxi)
- Piatto doccia ribassato: l'acqua non defluisce nella zona toilette
- Con finestra opaca per avere aria e luce



## MENFYS PRESTIGE DOTAZIONI DI SERIE



## TECNOLOGIA DI BORDO

- Riscaldamento Diesel Combi 4 kW
- Prese USB nella zona giorno e nella zona notte
- Illuminazione interna a LED: lineari sotto ai pensili e touch a tetto
- Striscia a LED nella parte esterna della cucina utile quando si utilizza il tavolo all'esterno



## CHASSIS

- Fiat Ducato 2,2 MJ 120 CV, classe di emissione EURO 6D
- Climatizzatore manuale
- Airbag guidatore e passeggero
- Cruise Control
- Start&Stop
- ESC
- Ecopack
- Sedili della cabina girevoli
- Fodere sedili
- Cerchi in lega da 16"
- Paraurti anteriore verniciato
- Griglia, fari e skid plate neri
- Specchietti elettrici
- Techno Trim
- Volante e pomello del cambio in pelle
- Oscurante cabina plissettato



## ESTERNI

- Finestre con doppi vetri, zanzariera e oscurante
- Finestre posteriori apribili con oscurante e zanzariera
- Midi Heki 70x50 cm
- Oblò posteriore 40x40 cm
- Zanzariera porta ingresso
- Gradino elettrico
- Luce esterna a LED
- 10 anni di garanzia contro le infiltrazioni



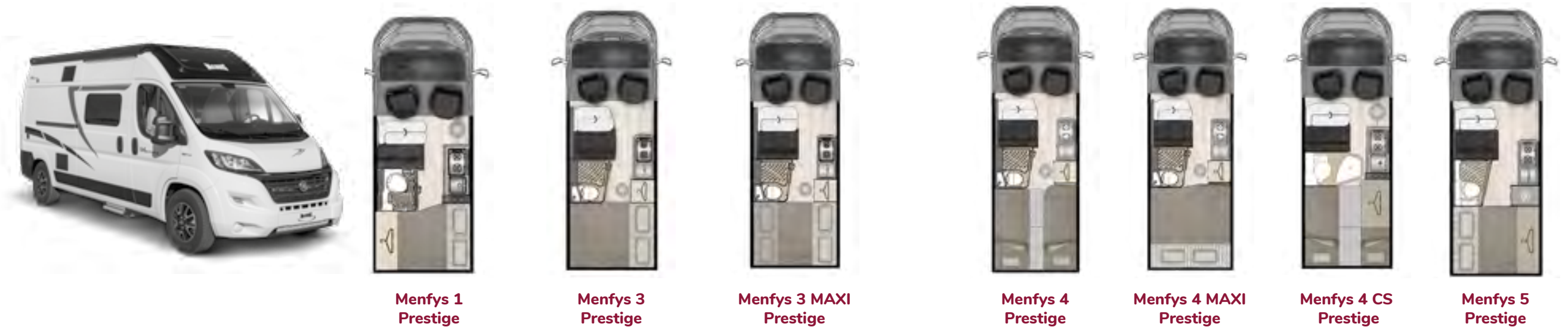
## TAPPEZZERIA SPORT

Alcune caratteristiche del veicolo raffigurato non corrispondono a quelle definitive per la stagione in corso.





MENFYS PRESTIGE  
DATI TECNICI



DOTAZIONI  
DI SERIE

- Cerchi in lega da 16"
- Climatizzatore manuale
- Airbag guidatore e passeggero
- Cruise Control
- Ecopack
- Start&Stop
- ESC
- Sedili girevoli
- Fodere sedili
- Techno Trim
- Volante e pomello del cambio in pelle
- Paraurti anteriore verniciato
- Griglia frontale, cornice fari e skid plate neri
- Predisposizione radio DAB +
- Reti letto con doghe
- Oscurante cabina plissettato
- Tavolo a libro con prolunga
- Midi Heki anteriore
- Gradino elettrico
- Zanzariera porta ingresso
- 10 Anni di garanzia contro le infiltrazioni

Meccanica e chassis			
Meccanica	Fiat Ducato	Fiat Ducato	Fiat Ducato
Motorizzazione	2,2 MJ	2,2 MJ	2,2 MJ
Potenza	120 cv	120 cv	120 cv
Massa massima tecnicamente ammessa (Kg)	3300	3300	3300
Massa in ordine di marcia min / max (Kg)	2665 / 2885	2755 / 2935	2775 / 2955
Carico Utile min / max (Kg)	635 / 415	545 / 365	525 / 345
Passo (mm)	3450	4035	4035
Peso massimo rimorchiabile (kg)	2500	2500	2500
Dimensioni cerchi	16"	16"	16"
Dimensioni e posti			
Posti omologati	4	4	4
Lunghezza esterna (mm)	5410	5995	5995
Larghezza esterna (mm)	2050	2050	2050
Altezza esterna (cm) / Altezza interna (cm)	265 / 189	265 / 189	265 / 189
Posti Letto	2	2	4
Letto posteriore (cm)	190x133	190x144	186x144 - 186x132
Letto supplementare ausiliario in dinette (cm)	-	-	-
Oblò			
Oblò panoramico 700x500 mm	S	S	S
Oblò 400x400 mm	S	S	S
Impiantistica			
Capacità max serbatoi: Acque chiare, Acque grigie (L)	90/90	100 (20) / 90	100 (20) / 90
Frigorifero trivalente (220V, 12V, GAS) (L)	- -	80	80
Frigorifero a compressore (L)	70	- -	- -
Riscaldamento standard	Diesel Combi 4 kW	Diesel Combi 4 kW	Diesel Combi 4 kW

Fiat Ducato	Fiat Ducato	Fiat Ducato	Fiat Ducato
2,2 MJ	2,2 MJ	2,2 MJ	2,2 MJ
120 cv	120 cv	120 cv	120 cv
3500	3500	3300	3300
2905 / 3145	2905 / 3145	2835 / 2970	2805 / 2965
595 / 355	595 / 355	465 / 330	495 / 335
4035	4035	4035	4035
2500	2500	2500	2500
16"	16"	16"	16"
4	4	4	4
6365	6365	5995	5995
2050	2050	2050	2050
265 / 189	265 / 189	265 / 189	265 / 189
2	2	2	2
195x80 - 190x80	185(175) x 158,5	174x75 - 190x62	190x144
-	-	-	-
S	S	S	S
S	S	S	S
100 (20) / 90	100 (20) / 90	100 (20) / 90	100 (20) / 90
80	- -	- -	- -
- -	90	70	138
Diesel Combi 4 kW	Diesel Combi 4 kW	Diesel Combi 4 kW	Diesel Combi 4 kW

S= di serie O= optional - = non disponibile  
La massa del veicolo omologato comprende: conducente (75 Kg), serbatoio gasolio riempito al 100% (60 lt), acque chiare riempito a 20 lt. (utilizzo della speciale valvola di scarico) e bombole gas in alluminio (max.15 kg.) piene al 90% della loro capacità, e tolleranza prevista in fase di omologazione (+/- 5%) (2007/46/CE). Tutto quanto non incluso nella versione standard del veicolo, sia cellula che chassis, comporta un aumento del peso in ordine di marcia con la conseguente riduzione del carico utile fino alla possibile riduzione di posti omologati nel caso il peso complessivo per il valore del carico utile disponibile. I carichi utili disponibili risultano dalla differenza tra massa massima ammessa e massa in ordine di marcia e prevedono una tolleranza del 5 %. In fase di acquisto è necessario verificare il peso degli optional che si intende installare sul veicolo.

Alcune caratteristiche del veicolo raffigurato non corrispondono a quelle definitive per la stagione in corso.



**MENFYS PRESTIGE  
MATIC**



## **MENFYS PRESTIGE MATIC**

### **DOTAZIONI DI SERIE**

- Fiat Euro 6 D
- **140 CV**
- **Cambio automatico**
- **Cerchi in lega da 16"**
- **Adesivo esterno Matic**
- Climatizzatore manuale
- Airbag guidatore e passeggero
- Cruise Control
- Ecopack
- Start&Stop
- ESC
- Sedili girevoli
- Fodere sedili
- Techno Trim
- Volante e pomello del cambio in pelle
- Predisposizione radio DAB +
- Midi Heki
- Paraurti anteriore verniciato
- Griglia frontale, cornice fari e skid plate neri
- Reti letto con doghe
- Oscurante cabina plissettato
- Gradino elettrico
- Zanzariera porta ingresso
- 10 anni di garanzia contro le Infiltrazioni



La versione Matic è disponibile su tutti i veicoli della gamma Menfys Prestige.



# Il van a misura dei tuoi desideri. Un'ampia gamma di pacchetti per personalizzare il tuo van McLouis secondo le tue preferenze

Dedicato a chi desidera un veicolo accessoriato, dalle alte performance,  
dotato di ogni comfort.

**A te la scelta!**

## Menfys

### PACK DRIVE

Zanzariera porta ingresso ; Gradino elettrico ; Oscurante plissettato cabina

### PACK SILVER

Pannello solare ; Veranda

### PACK LOOK

Griglia, fari e skid plate neri ; Cerchi in lega 16" ; Techno Trim ; Volante e pomello del cambio in pelle

### PACK MEDIA

Radio touch screen 7" Android Auto / Apple Car Play con comandi al volante ; Retrocamera

### PACK MEDIA 10"

Radio touch screen 10" Android Auto / Apple Car Play con comandi al volante ; Retrocamera ; Climatizzatore automatico

## Menfys S-Line

### PACK DRIVE

Zanzariera porta ingresso ; Gradino elettrico ; Oscurante plissettato cabina

### PACK SILVER

Pannello solare ; Veranda

### PACK LOOK

Griglia, fari e skid plate neri ; Cerchi in lega 16" ; Techno Trim ; Volante e pomello del cambio in pelle

### PACK MEDIA

Radio touch screen 7" Android Auto / Apple Car Play con comandi al volante ; Retrocamera

### PACK MEDIA 10"

Radio touch screen 10" Android Auto / Apple Car Play con comandi al volante ; Retrocamera ; Climatizzatore automatico

## Menfys Prestige

### PACK SILVER

Pannello solare ; Veranda

### PACK MEDIA

Radio touch screen 7" Android Auto / Apple Car Play con comandi al volante ; Retrocamera

### PACK MEDIA 10"

Radio touch screen 10" Android Auto / Apple Car Play con comandi al volante ; Retrocamera ; Climatizzatore automatico





Alcune caratteristiche del veicolo raffigurato non corrispondono a quelle definitive per la stagione in corso.





## L'isolamento nei van **Menfys**

L'isolamento nei van Menfys è ottenuto attraverso il poliuretano espanso che viene applicato a spruzzo nelle pareti interne del veicolo. Questo materiale è resistente, funzionale e polivalente: rappresenta oggi la migliore soluzione coibentante per rapporto tra spessore, costo e prestazioni. Il pavimento è costituito da un pannello a sandwich e il tetto è coibentato con fibra di poliestere ricoperta da un film in alluminio.



## L'isolamento nei van **Menfys S-Line e Menfys Prestige**

Materiali dalle ottime performance, copertura totale e assenza di ponti termici: questa è la ricetta per l'isolamento nei van delle gamme Menfys S-line e Menfys Prestige.

Il rivestimento di tetto, pareti, traverse e montanti, è costituito interamente in fibra di poliestere ricoperta da un film di alluminio, realizzata in due spessori (20 mm e 10 mm) per assicurare il suo inserimento ovunque, anche nelle intercapedini. L'uniformità della copertura mantiene la temperatura interna costante.



## ISOLAMENTO perfetto, maggiore protezione, zero rumori.

Ben costruiti, sicuri ed affidabili: i van Menfys ti offrono il vantaggio di un eccellente isolamento termico ed acustico per vacanze straordinariamente confortevoli, in qualunque stagione e per ogni meta. Su tutti i veicoli della gamma, McLous ti offre **10 anni di garanzia contro le infiltrazioni.**



VAN IN INVERNO

# Non farti fermare dal freddo!

I van Menfys sono la soluzione ideale per una vacanza invernale.



Grado 3



## Le stesse prestazioni di un camper!

I van McLouis sono testati in camera climatica sulla base della normativa EN 1646-1 secondo cui un veicolo posto a -15° deve, una volta messi in funzione gli impianti di riscaldamento, raggiungere entro 4 ore la temperatura interna di 20°. Il van Menfys, anche nella configurazione con tetto panoramico, si è aggiudicato una performance da "grado 3". Il risultato è uguale alle performance di un camper medio (con lunghezza di 7,4 metri e letto centrale posteriore) il quale ha un volume interno superiore del 30% rispetto al van, costruzione, scocche e materiali ben diversi.



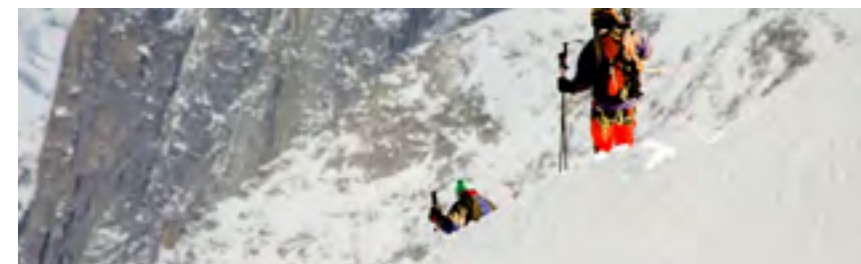
Alcune caratteristiche del veicolo raffigurato non corrispondono a quelle definitive per la stagione in corso.

## I pack per i climi più freddi

Per chi ama le mete più fredde, McLouis propone due livelli di allestimento opzionale per garantire un ottimo comfort abitativo anche quando le temperature sono rigide. Inoltre, per il riscaldamento, puoi scegliere tra gas o gasolio, combinato o elettrico, da 4 o da 5,5 / 6 kw, a seconda dei modelli.

### ARCTIC PACK\*

- Stufa maggiorata a 5 o 6 KW, a seconda della gamma
- Pannello multicontrollo digitale
- Winter Pack (serbatoio acque grigie coibentato tramite uno strato di 15 mm di poliuretano; sonda elettrica con termostato posizionata vicino alla valvola di scarico; isolamento dei tubi acqua esterni; isolamento dei tubi riscaldamento esterni)
- Copertura termica per cruscotto cabina
- Copertura termica esterna per la cabina
- Kit tende (tenda plissettata dinette e tende porte posteriori)
- Coperture termiche isolanti finestre



### WINTER PACK

Lo trovi già incluso nell'Arctic Pack, ma puoi averlo anche da solo.

- Serbatoio acque grigie coibentato tramite uno strato di 15 mm di poliuretano
- Sonda elettrica con termostato posizionata vicino alla valvola di scarico
- Isolamento dei tubi acqua esterni
- Isolamento dei tubi riscaldamento esterni



\*Arctic pack e Winter pack non sono disponibili per i modelli Menfys 1, Menfys 1 S-line e Menfys 1 Prestige.



## STIVAGGIO

### Soluzioni intelligenti. Spazi versatili e modulari, come li vuoi tu.

A bordo dei van McLouis lo spazio interno è ottimizzato per offrire il massimo della funzionalità: i vani di stivaggio sono progettati per adattarsi alle tue esigenze di viaggio e di vacanza.

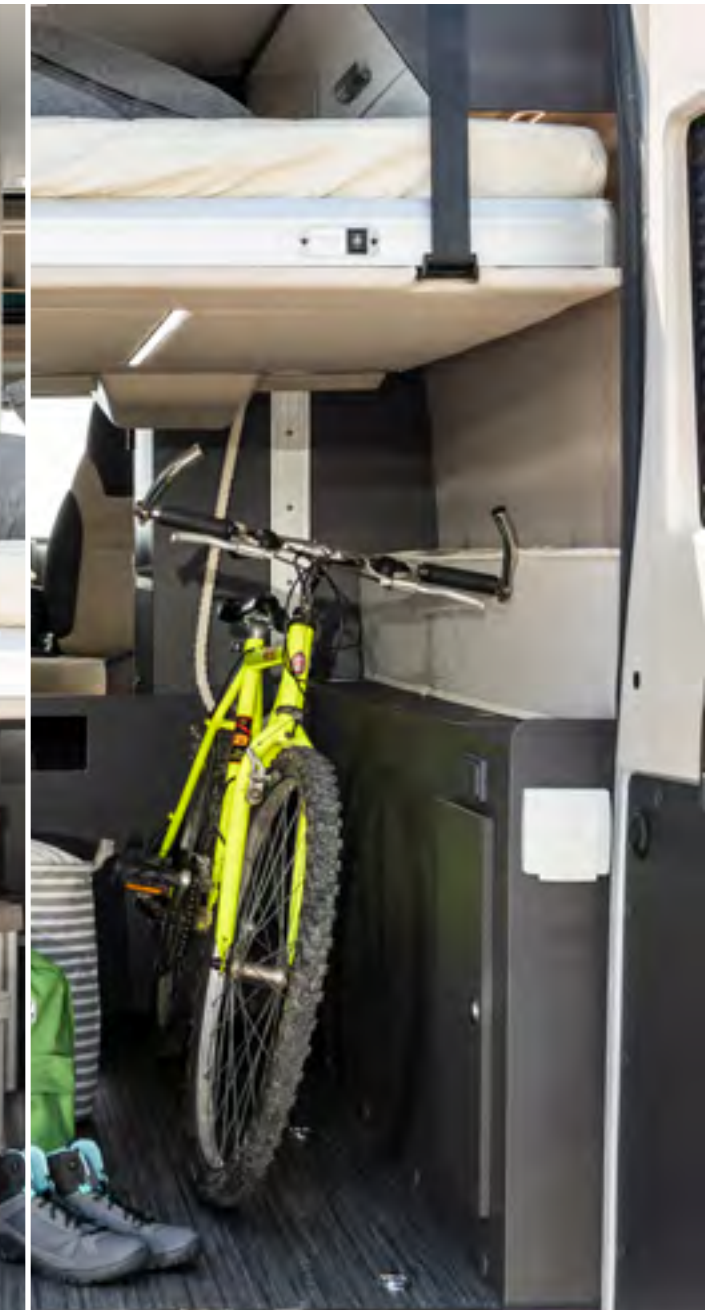
Le reti dei letti sono sollevabili e/o asportabili – in parte o completamente – per gestire i volumi di carico in modo flessibile, secondo le tue necessità.



### Menfys 4, campione di versatilità.

Con il Menfys 4 non ti resta che scegliere ogni volta la configurazione più adatta in base allo spazio di cui hai bisogno.

- ★ Reti letto sollevabili.
- ★ Tre armadi amovibili separatamente.
- ★ Doppio pavimento rimovibile e a volume modulabile.
- ★ Carico extra, senza ingombri.



### Menfys 4 Maxi, il garage a volume modulabile per un carico extra.

Con il letto posteriore che si muove elettronicamente sorretto da cinghie e si ferma dove vuoi tu, il Menfys 4 Maxi ti offre un vano posteriore per lo stivaggio a volume variabile, tra i 1.500 e i 2.400 litri. Così, anche durante la notte, le biciclette e la tua attrezzatura sportiva resta al sicuro!

Menfys 4 Maxi offre di serie una dotazione completa per sfruttare al meglio tutte le potenzialità del garage: piano di carico in lamiera con alluminio antiscivolo e rampa di salita, golfari a pavimento, presa elettrica e presa dell'acqua con bocchetta estraibile.





## La soluzione geniale per due persone.

Il tetto a soffietto sollevabile con letto integrato ti offre la comodità di due posti letto e la possibilità di organizzare in modo funzionale gli spazi vivibili del tuo van, separando la zona notte dalla zona giorno. Così puoi utilizzare la parte posteriore del veicolo solo per lo stivaggio.

### Compatibile con il tetto panoramico.

Per una zona luminosa e piacevole da vivere, il tetto a soffietto sollevabile è disponibile anche per i van dotati di tetto panoramico delle gamme Menfys S-line e Menfys Prestige\*.

## Un tetto per ogni gamma e per ogni lunghezza!

Può essere installato anche sui modelli più compatti. Il tetto a soffietto sollevabile è infatti disponibile come optional su tutti i modelli delle gamme Menfys, Menfys S-line e Menfys Prestige.

### MASSIMO COMFORT PER IL TUO RIPOSO

Letto tra i più grandi della categoria, 200x130 cm.  
Con faretti a LED e tasca portaoggetti.

### AERAZIONE PERFETTA

Due finestre apribili e chiudibili dall'interno con zanzariera (frontale e laterale destra)  
Finestra laterale sinistra in plastica trasparente

### OTTIMO ISOLAMENTO TERMICO

Strato di poliuretano espanso posizionato tra il materasso e il tetto in lamiera.



\*Il tetto panoramico non è disponibile come optional per la gamma Menfys.

Alcune caratteristiche del veicolo raffigurato non corrispondono a quelle definitive per la stagione in corso.





TETTO PANORAMICO

## Il tuo living vista cielo.

Il tetto panoramico è la soluzione ideale per chi desidera una zona giorno ancora più luminosa, confortevole e piacevole da vivere.



## Resistente, solido, durevole.

È formato da una cornice esterna in metacrilato nero e vetratura interna in cristallo stratificato con serigrafia perimetrale anti-sole.

Il tetto panoramico è disponibile come optional sui modelli delle gamme Menfys S-line e Menfys Prestige.

## Lo abbiamo testato in camera climatica.



TEST IN CAMERA CLIMATICA  
da -15°C a 40° C.



TEST IRRADIAZIONE TERMICA  
sulla superficie del tetto panoramico a 65° C; 75° C; 80° C; 85° C.



TEST A BASSE TEMPERATURE  
(Freezing test -15°C) per controllo di eventuale formazione di ghiaccio nel perimetro del vetro ed eventuali danni o problemi di funzionamento.



TEST VIBRAZIONI  
con simulazione di 820Km in percorso speciale (pavè).



TEST INFILTRAZIONI  
effettuato durante le prove a basse temperature e di vibrazione.



VISUAL CHECK  
per identificare eventuali danni o deformazioni nelle superfici del tetto panoramico.



TEST E VERIFICHE

# Sicurezza testata

In ogni fase produttiva, dallo sviluppo fino al prodotto finito, McLouis esegue test e collaudi conformi alla normativa europea per offrire veicoli di alta qualità, sicuri ed affidabili.

Gli stessi standard di qualità sono richiesti ai fornitori: per le componenti più strategiche è realizzato un controllo al momento dell'accettazione del materiale e prima del suo impiego in produzione.

CONTROLLI IN FASE PRODUTTIVA



Test sul funzionamento delle condutture del gas.



Corretta installazione degli impianti idraulici.



Verifica del funzionamento e corretta installazione degli impianti elettrici.

TEST IN FASE DI RICERCA, SVILUPPO E PROTOTIPAZIONE



Test specifici in camera climatica per verificare la tenuta, la durata e le performance dei materiali selezionati a temperature estreme caldo/freddo.



Test prestazionali sulla componentistica impiegata. Durabilità dei materassi, resistenza alle sollecitazioni, affidabilità e conformità alla regolamentazione europea nella progettazione del blocco cinture di sicurezza.



Alcune caratteristiche del veicolo raffigurato non corrispondono a quelle definitive per la stagione in corso.

TEST SUL PRODOTTO FINITO



Test di impermeabilizzazione contro le infiltrazioni al 100% dei veicoli usciti di produzione, prima della consegna.

Pesatura elettronica del 100% dei veicoli prima della consegna e certificazione scritta del peso al cliente finale.



Collaudo impianti gas da personale certificato secondo protocollo tedesco DVGW.



100 controlli statistici su una percentuale dei veicoli prodotti: test estetici, funzionali, rumorosità, montaggio.





**WHITE**  
SOLID  
standard

**EXPEDITION GREY**  
SPECIAL SOLID  
optional



**LANZAROTE GREY**  
SPECIAL SOLID  
optional



**ALUMINIUM GREY**  
METALLIC  
optional



**IRON GREY**  
METALLIC  
optional



**BLACK**  
METALLIC  
optional



# FIAT

Nato dalla collaborazione continua con i produttori, Fiat Ducato è l'unione perfetta tra telaio e cellula abitativa. Tante le predisposizioni per facilitare la trasformazione, un impianto elettrico specifico ed una cabina progettata con montanti rinforzati e tetto pretagliato.

Euro 6D Final  
120 CV  
140 CV  
160 CV  
180 CV

## IN DOTAZIONE

### CLIMA MANUALE IN CABINA

Ventilazione potenziata e diffusa a tutta la cabina

### ESC ELECTRONIC STABILITY CONTROL

Sul nuovo Ducato, il sistema è **stato aggiornato**, aggiungendo 3 nuove caratteristiche:

**CROSS WIND ASSIST.** Intervenendo sui freni, contribuisce a stabilizzare il veicolo in condizioni di forti venti trasversali, aiutando a mantenere il veicolo all'interno della corsia

**TRAILER STABILITY CONTROL SYSTEM.** Rileva il momento in cui un rimorchio inizia a oscillare e corregge eventuali sbandamenti pericolosi attraverso una combinazione di riduzione della coppia e/o frenatura delle singole ruote

**POST COLLISION BRAKING SYSTEM.** Interviene in caso di incidente, azionando automaticamente i freni per prevenire potenziali collisioni secondarie

### ECOPACK

Composto da:

**SISTEMA DI START AND STOP** per un minor consumo di carburante. Riparte automaticamente toccando il pedale dell'acceleratore

**SMART ALTERNATOR** alternatore intelligente che fornisce solo l'energia necessaria

**POMPA DI CARBURANTE ELETTRONICA** per risparmio energetico e per una elevata efficienza di utilizzo di carburante.

### SISTEMA DI SERVOSTERZO ELETTRONICO

Il nuovo sistema di servosterzo elettronico sostituisce il sistema idraulico su **tutta la gamma**.

Inoltre, il nuovo servosterzo elettrico offre:

- Una tecnologia di alimentazione che adatta lo sforzo di sterzata alla velocità del veicolo
- Maggiore precisione di sterzata
- Piacere di guida superiore, pur riducendo lo sforzo nelle manovre di parcheggio
- Miglioramento del consumo di combustibile e riduzione delle emissioni di CO2 grazie al consumo energetico adattivo
- Mantenimento del rapporto sterzo attuale

### PLANCIA

Ducato propone una plancia tutta nuova:

- Altamente rinnovata
- Completamente riprogettata
- Nuovi elementi tecnologici
- Confortevole e intuitiva
- Nuova retroilluminazione bianca, applicata a ogni singolo comando

### VOLANTE E LEVA DEL CAMBIO

Il nuovo volante è una rivoluzione in fatto di manovrabilità: nuovo design di tipo automobilistico, volante a tre razze.

La leva del cambio è più ergonomica e arrotondata, con un'elegante finitura lucida.

Alcune caratteristiche del veicolo raffigurato non corrispondono a quelle definitive per la stagione in corso.





Sea S.p.A. opera in conformità  
con un Sistema di Gestione  
Integrato Ambiente e Sicurezza.  
Certificate number: ISO14001: 2939;  
OHSAS18001: 1258.



Le masse esposte in questo catalogo fanno riferimento a quanto contenuto nella Direttiva Europea 2007/46/ CE.

### MASSA IN ORDINE DI MARCIA

Comprende il peso del veicolo base a vuoto, il conducente (75 kg), 100% del carburante (serbatoio da 60 lt), le acque chiare (serbatoio riempito con 20 lt in viaggio), una bombola di gas ad uso abitativo (7 kg). La massa in ordine di marcia, e di conseguenza il carico utile e/o i posti in viaggio possono variare a seconda degli accessori installati.

### CARICO UTILE

È costituito dalla differenza tra la massa totale tecnicamente ammessa e la massa in ordine di marcia. Comprende gli elementi a fini abitativi, i passeggeri trasportati definiti dal costruttore senza il conducente, gli effetti personali. Il calcolo del carico utile si basa sui seguenti parametri: 75 kg per ogni passeggero (escluso il conducente), 10kg di bagaglio per ogni passeggero e per il conducente, 10 kg per ogni metro di lunghezza del veicolo, più il carico utile restante, che si può impegnare per l'installazione di accessori o per ulteriori bagagli.

Tutte le masse e i carichi del veicolo a vuoto, conformemente alla Direttiva 2007/46/CE, hanno una tolleranza di +/- 5 %. L' equipaggiamento opzionale aumenta la massa in ordine di marcia e diminuisce il carico utile.

Il peso degli accessori non di serie non è incluso nelle masse in ordine di marcia riportate in questo catalogo. Accessori e dispositivi addizionali riducono il carico utile di una quantità pari al loro peso; l'incidenza del peso dei singoli accessori è riportata nell'apposita colonna all'interno delle schede tecniche o può essere richiesto presso i nostri concessionari. In caso di installazione di alcuni accessori (tipo appendici supplementari come gancio di traino o portamoto), la massa di tali accessori influenzerà il carico utile, con la possibile riduzione di quest'ultimo o anche la riduzione dei posti omologati. Si ricorda che la legge non permette il superamento della massa massima ammessa consultabile alla voce specifiche delle schede tecniche. Assicurarsi che i carichi massimi sugli assali e la massa di carico tecnicamente ammessa non vengano superati nella fase di carico completo del veicolo. Le normative e le esigenze di ogni Paese possono portare alle modifiche delle caratteristiche della presente tabella. Il numero dei posti omologati può variare in dipendenza delle normative dei singoli stati in materia di circolazione. Durante la marcia il serbatoio acque chiare dovrà essere riempito per massimo di 20 litri.



[mclousi.com](http://mclousi.com)



McLousi si riserva il diritto di modificare senza preavviso le caratteristiche e l'arredamento di ogni suo modello; tutti i dati contenuti nel presente opuscolo sono quindi da considerarsi indicativi e non vincolanti. Per quanto sopra tutte le informazioni relative alle specifiche e alle dotazioni di ogni modello devono essere richieste prima dell'acquisto al concessionario, il quale, come unico referente, confermerà o rettificcherà i dati pubblicati aggiornando il cliente sulle caratteristiche e sulle dotazioni effettive del veicolo di suo interesse e oggetto di contrattazione. Nonostante accurati controlli dei contenuti, non si possono escludere eventuali errori di stampa e/o traduzione. Il presente catalogo non costituisce documentazione contrattuale. È vietata qualsiasi riproduzione, anche parziale, del testo o dei contenuti del presente documento. I pesi riportati nel presente catalogo sono esclusivamente indicativi. Sono ammesse tolleranze del +/-5%. In linea di massima, le dotazioni speciali e gli optional fanno aumentare il peso a vuoto e comportano una riduzione del carico utile. Decliniamo ogni responsabilità in caso di modifica strutturale apportata al veicolo; eventuali montaggi, smontaggi o modifiche effettuate presso officine non autorizzate possono mettere in pericolo la vostra sicurezza e portare anche all'annullamento delle clausole di garanzia. Per maggiori informazioni sull'installazione e su dettagli tecnici potete rivolgervi alla rete vendita autorizzata.

**Il presente catalogo non costituisce documentazione contrattuale, ma solo informativa generica.**