



Clou inside

NIESMANN  
+BISCHOFF

# Flair

Il Comfortliner  
dall'aspetto  
automobilistico



IT

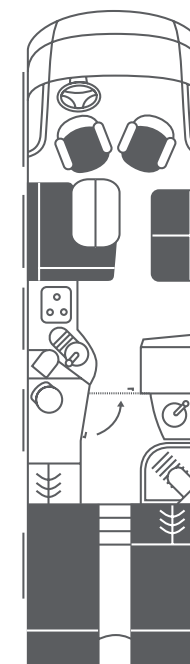
Listino prezzi Modelli 2022

# Indice

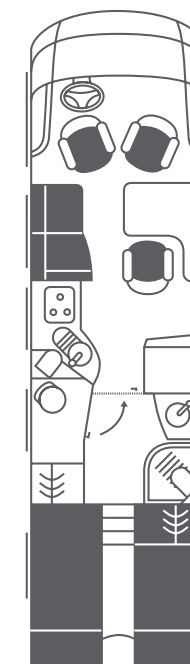
- 04 Accessori di serie Flair
- 08 Dati tecnici
- 14 Pacchetti
- 20 Accessori straordinari
- 32 Informazioni importanti



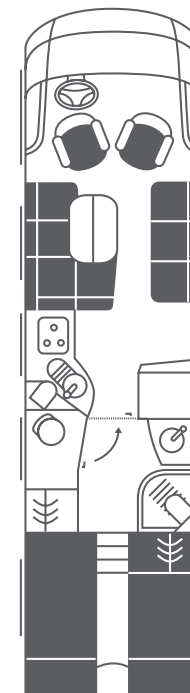
# Flair Modelli 2022



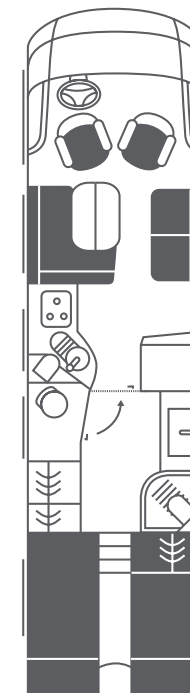
880 LE\*



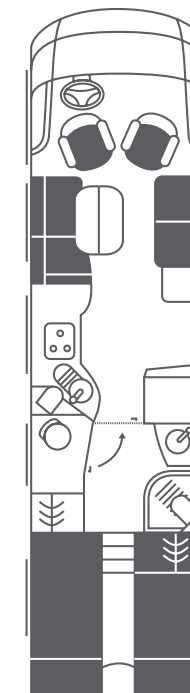
880 BE



920 LE\*



920 LW\*



920 EK

\* Per i modelli 880 LE, 920 LE / LW potete optare anche per un divano lineare «Face to Face», dietro il sedile conducente (vedi codice n° V4O44O23 a pagina 25)

# Accessori di serie Flair



## Telaio

- Iveco Daily con massa complessiva tecnicamente consentita di 7.200 kg
- Motore Turbo-Diesel ad iniezione elettronica diretta Common-Rail
- Classe di emissione Euro VI d con ricircolo dei gas di scarico
- Cilindrata 3,0 l, 132 kW / 180 CV, con 2.990-3.500 giri/minuto, coppia 430 Nm
- Cofano motore isolato e insonorizzato
- Cambio manuale a 6 marce
- Nuovo turbocompressore e-VGT
- Freno di stazionamento elettronico
- Lussuosa strumentazione per il cruscotto con display a colori da 3,5" in alta risoluzione
- Airbag conducente e passeggero
- ESP
- Pretensionatori per le cinture di sicurezza per il sedile del conducente e del passeggero
- Pedal Release System (in caso di impatto, il pedale del freno si piega in avanti)
- Trazione posteriore con sistema antiscivolo (ASR)
- Freni a disco per asse anteriore e posteriore
- Sistema elettronico antibloccaggio (ABS)
- Tempomat (regolatore di velocità)
- Batteria motore 12 V / 110 Ah
- Generatore Smart 220 Ah con programmazione per autocaravan
- Interruttore per la batteria del motore
- Vano di servizio sul lato del conducente con comodo accesso alla batteria del motore e bocchettone per il rifornimento del carburante
- Serbatoio carburante da 90 l + serbatoio AdBlue da 20 l
- Pneumatici con cerchi in acciaio 225 / 75 R 16 e coprimozzi in acciaio
- Pneumatici per l'asse posteriore ed anteriore con profilo di trazione (segnalazione M+S)
- Luce diurna e luci posteriori a LED
- Fari principali alogeni con lente ottica e fendinebbia
- Luci d'ingombro integrati a LED
- Presa per il rimorchio, 13-poli, 12 V
- Ruota di scorta
- Hillholder
- Asse posteriore con molle a balestra, trasmissione asse posteriore 4,56
- Cupholder per il cruscotto

## Cabina conducente

- Impianto tergilassati da pullman
- Parabrezza panoramico in vetro laminato, allineato e incollato alla maschera frontale, tonificato e con parasole verde
- Specchietti laterali che scendono dall'alto
- Cofano motore con ampia apertura ed ammortizzatori a gas
- Cruscotto originale IVECO rialzato e spostato verso la parte anteriore per garantire una visione ottimale
- Cabina conducente completamente isolata
- Convettori per il riscaldamento su tutta la larghezza dietro il parabrezza
- Areazione forzata frontale per il parabrezza
- Sistema di guida elettronico
- Volante regolabile in altezza ed inclinabile
- Sedile conducente e passeggero con cintura di sicurezza integrata, girevoli di 180° con braccioli e parte esterna del rivestimento di seduta in pelle
- Portaoggetti per il conducente e il passeggero, coperture con rivestimento in similpelle

## Scocca

- Pareti esterne compresi portelloni esterni e pavimento calpestabile in costruzione antitorsione
- E in costruzione a sandwich in 2-sided-aluminium (42 mm) con isolante styrofoam (RTM)
- Pavimento inferiore da 48 mm in costruzione 2-sided-aluminium con isolamento styrofoam
- Tetto in costruzione sandwich (42 mm) antitorsione con isolamento styrofoam (RTM), all'interno alluminio, all'esterno rivestimento in vetroresina anticorrosione high strength x-treme con sigillatura gelcoat
- Tecnologia di collegamento pareti in assenza di ponti termici, grazie ai profili in PU ad alta densità
- Costruzione scocca senza uso di legno
- Struttura scocca con protezione contro i fulmini (effetto Faraday)
- Tetto completamente calpestabile
- Profili in alluminio sui lati del tetto per la condotta dell'acqua piovana diminuendo la formazione di sporco sulle pareti del veicolo

- Collegamenti senza ostacoli tra tetto e maschera frontale per favorire lo scarico di acqua piovana sul tetto
- Lamiera esterna liscia verniciata a caldo in colore bianco
- Maschera frontale e paraurti in materiale composito con fibra di vetroresina di alta qualità anticorrosione
- Parete posteriore in robusta vetroresina con isolamento e sottostante parete a sandwich in 2-sided-aluminium
- Alti portelloni isolati da corriera, inseriti nelle bandelle con costruzione a sandwich in assenza di ponti termici (alluminio-styrofoam-GFK)
- Isolamento styrofoam per i portelloni esterni oltre a 2-sided-aluminium
- Passaruota per l’asse posteriore con isolamento in polipropilene espanso
- Doppio pavimento riscaldato ed isolato con intercapedine
- Possibilità di stivaggio con passaggio nel doppio pavimento, ed accesso laterale da entrambe le pareti, portelloni laterali completamente isolati
- Serbatoi delle acque chiare /acque grigie e batterie montati nel doppio pavimento isolato e protetto dal gelo, facilmente accessibili

## Abitacolo e letti

- Robusto rivestimento pavimento in stile a piastrelle con isolamento acustico
- Pavimento continuo senza ostacoli dalla cabina del conducente all’abitacolo fino al letto posteriore
- Tappezzeria per i divani robusta e di alta qualità a scelta tra 144 combinazioni (più le versioni in pelle con sovrapprezzo)
- Tappezzeria zona giorno di gran comfort, grazie al concetto della schiuma a tre strati
- Tavolo zona giorno con regolazione multidirezionale e meccanismo estensibile (versione con il tavolo bar solo con meccanismo estraibile)
- Struttura per le cinture di sicurezza telescopica con due cinture di sicurezza a tre punti integrati nella dinette (esclusa la versione bar)
- Mediatower e scarpiera nella zona ingresso
- Maniglione robusto all’ingresso rivestito in pelle

## Cucina

- Fornello a gas, 3 fiamme con bruciatore da 2,4 kW, accensione elettrica, griglia in ghisa, copertura in cristallo separato e paraspruzzi montato
- Interruzione automatica del gas in caso di chiusura del coperchio in cristallo con fiamma accesa

- Portellone garage lato passeggero con cerniere in lega di alluminio, rivestimento interno in feltro e chiusura servo assistita
- Ampio garage posteriore (ca. 4.500 l) con illuminazione, convettori per il riscaldamento e prese da 230 V/12 V
- Portellone garage posteriore lato passeggero con bordo ribassato per facilitare lo stivaggio
- Pavimento garage posteriore con rivestimento molto robusto
- Robusta porta ingresso con chiusura facilitata elettrica, doppia chiusura e finestra
- Zanzariera per porta abitacolo
- Doppio gradino esterno estremamente largo ed elettrico
- Doppio gradino esterno con bandella
- Gradino interno illuminato e riscaldato
- Finestre scocca isolanti con doppi vetri acrilici, telaio esterno in alluminio e isolamento termico, oscuranti e zanzariera
- Pavimento calpestabile molto rubusto in 2-sided-aluminium, costruzione a sandwich con 42 mm di spessore per una massima costruzione antitorsione con isolamento termico e acustico
- Sistema di ancoraggio nel garage

- Oscuranti plissettati per le finestre della dinette e nella zona notte
- Mobili pensili spaziosi con sistema di apertura push-to-open (ammortizzatori) per garantire il massimo comfort
- Maniglie di alta qualità, integrati in modo lineare
- Illuminazione indiretta a LED nella zona giorno (dimmerabile) e per il letto posteriore
- Letti posteriori con doghe e confortevole materasso in schiuma
- Salita per il letto posteriore con illuminazione indiretta
- Spot a Power-LED per il letto basculante (opzionale), il letto posteriore e la zona giorno
- Oblò per la zona giorno, per il letto posteriore e il letto basculante opzionale con zanzariera e oscurante plissettato
- Gradini con funzione di stivaggio per la salita sul letto posteriore
- Armadio grande con ripiani

- Miscelatore estraibile
- Chiusura elettrica centralizzata per i cassettei inferiori in cucina, azionabile anche dal sedile del conducente
- Larghi cassettei in cucina con meccanismo a frizione

- Le maniglie larghe dei cassettei possono essere utilizzate come porta strofinacci
- Vano separato ed estraibile con illuminazione e presa da 230 V per la macchina del caffè

### Bagno e toilette

- Ampio vano bagno
- Per il modello Flair 920 LW bagno con piano molto ampio, armadietto a specchio e cassettei maggiorati
- Robusta porta scorrevole che divide il vano bagno dal letto posteriore
- Porta di alta qualità con maniglia in acciaio inox spazzolato che divide il vano bagno dalla zona giorno
- Vano toilette con finestra a compasso e separato dalla porta divisoria
- Doccia allineata al pavimento, porte in cristallo e maniglie con meccanismo di chiusura per i viaggi

### Riscaldamento e impianto idrico

- Sul lato del conducente, vano centralizzato e riscaldato per il rifornimento dell’acqua, le valvole per gli scarichi e la presa per la corrente esterna
- Facilità di svuotamento dei serbatoi delle acque chiare e grigie grazie al diametro maggiorato dei tubi di scarico (1 1/4")
- Connettore dell’acqua per un facile riempimento del serbatoio dell’acqua potabile (collegamento tramite sistema a innesto Gardena)
- Serbatoio delle acque chiare da 370 l e per il serbatoio delle acque grigie 250 l montati nel doppio pavimento riscaldato
- Accesso per i due serbatoi dall’interno dell’abitacolo
- Boiler integrato per l’acqua calda che fornisce tutti i punti di rifornimento da 8,5 l

### Elettricità

- Batteria AGM 150 Ah nel doppio pavimento
- Facile accesso all’elettronica di bordo nel garage, protetta da una griglia nel vano garage
- Caricabatteria da 40 A con regolazione elettrica e sensore per la temperatura della batteria
- Sistema di controllo per le batterie con protezione di sovratensione o abbassamento di carica
- Spegnimento dell’elettronica di bordo in caso di abbassamento di tensione o surriscaldamento
- Interruttore per la batteria dell’abitacolo e del motore

- Cassetto cucina con due contenitori integrati per la raccolta differenziata
- Rivestimento finestra cucina
- Per Flair 920 EK prolunga del piano di lavoro in cucina con pratica estrazione per l’ampliamento della superficie

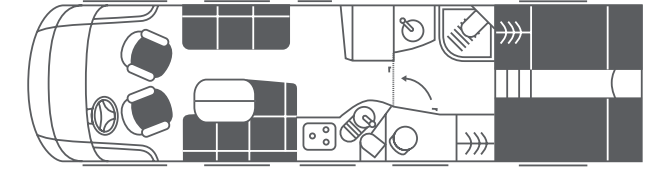
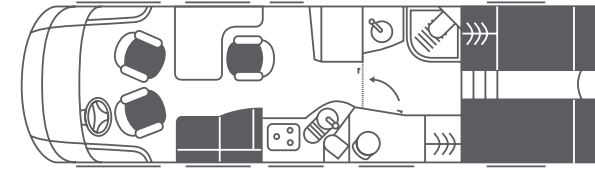
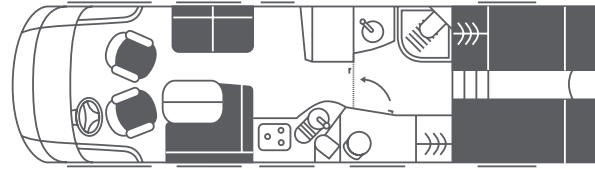
- Doccia con erogatore a pioggia e con ulteriore doccia mobile
- Griglia antiscivolo per il piatto doccia
- Robusto piatto doccia in vetroresina
- Ampio armadio a specchio con ripiano
- Miscelatore in metallo
- Finestra con oscurante plissettato e zanzariera per il vano toilette
- Toilette con wc a cassetta con sistema trolley e tazza in ceramica
- Accessori bagno, porta asciugamano, ganci, porta rotolo
- Oblò con zanzariera e oscurante plissettato

- Rifornimento acqua con pompa a pressione centralizzata e sistema filtrante
- Vano bombole gas per due bombole da 11 kg oppure per le bombole gas europee fino a 14 l
- Circuito di riscaldamento (Alde 3020) con funzionamento a gas e corrente e pannello di controllo touchscreen a colori
- Circuito di riscaldamento per la zona notte regolabile attraverso il termostato
- Collegamento ad avvitanento per l’acqua alla pompa e al filtro
- Sensore crash monocontrol per il regolatore della pressione del gas

- Presa 230 V nel vano centralizzato per gli scarichi e i rifornimenti e passaggio del cavo esterno attraverso il pavimento inferiore
- Salvavita FI
- Pannello di controllo centralizzato con display digitale
- 5 prese da 230 V
- 1 presa da 12 V e due prese USB (secondo il modello)
- Illuminazione (faretti per il soffitto, sotto i mobili pensili e la lettura) in tecnologia Power-LED

## Dati tecnici





### Flair 880 LE \*

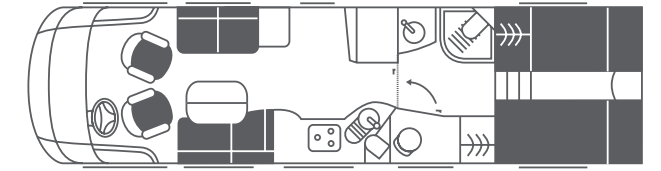
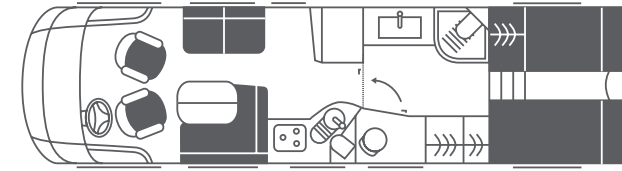
### Flair 880 BE

### Flair 920 LE \*

<b>Veicolo di base</b>	Iveco Daily 70 C 18 H-CCS, Euro VI d	Iveco Daily 70 C 18 H-CCS, Euro VI d	Iveco Daily 70 C 18 H-CCS, Euro VI d
<b>Motore</b>			
Tipo	4-Cilindri TD Common Rail Direct	4-Cilindri TD Common Rail Direct	4-Cilindri TD Common Rail Direct
Cilindrata in cm <sup>3</sup>	2.998	2.998	2.998
Potenza kW / CV	132 / 180 (opt.: 154 / 210)	132 / 180 (opt.: 154 / 210)	132 / 180 (opt.: 154 / 210)
Coppia massima in Nm	430 (470)	430 (470)	430 (470)
<b>Telaio / Pneumatici</b>			
Passo in mm	4.750	4.750	5.100
Numero degli assi	2	2	2
<b>Misure e pesi (senza accessori)</b>			
Lunghezza totale in mm	8.835	8.835	9.270
Larghezza totale in mm	2.395	2.395	2.395
Altezza totale in mm	3.340	3.340	3.340
Massa complessiva tecnicamente consentita in kg	7.200 (opt.: 7.490)	7.200 (opt.: 7.490)	7.200 (opt.: 7.490)
Massa in ordine di marcia in kg ca. <sup>1)/4)</sup>	5.600	5.600	5.750
Capacità massima di carico in kg <sup>2)</sup>	1.600 (opt.: 1.890)	1.600 (opt.: 1.890)	1.450 (opt.: 1.740)
Massa rimorchiabile frenata tecnicamente cons. in kg <sup>3)</sup>	3.300	3.300	3.300
<b>Posti a sedere</b>			
Posti a sedere con cintura di sicurezza a tre punti <sup>4)</sup>	4 (opt.: 3 / 5)	3 (opt.: 4)	4 (opt.: 3 / 5 / 6)
Divano a L (lungh. × largh.) in mm	1.285 × 1.080	1.295 × 740	1.725 × 1.080
Divanetto singolo (lungh. × largh.) in mm	1.200 × 635	-	1.640 × 635
<b>Letti</b>			
Letto basculante (lungh. × largh.) in mm	1.950 × 1.400	1.950 × 1.400	1.950 × 1.400
Letto posteriore (lungh. × largh.) in mm	2 × 2.060 × 850	2 × 2.060 × 850	2 × 2.060 × 850
<b>Capacità serbatoi</b>			
Serbatoio carburante in l	90 (opt.: 190)	90 (opt.: 190)	90 (opt.: 190)
Serbatoio AdBlue in l	20	20	20
Serbatoio acque chiare in l	370	370	370
Serbatoio acque grigie in l	250	250	250
Riserva gas in kg	2 × 11	2 × 11	2 × 11
<b>Dimensioni garage</b>			
Altezza massima garage in mm	1.390	1.390	1.390
Superficie massima d'uso (lungh. × largh.) in mm	2.220 × 1.500	2.220 × 1.500	2.220 × 1.500
<b>Prezzo in Euro compreso IVA 22%, Franco Fabbrica</b>	<b>190.670</b>	<b>190.740</b>	<b>194.480</b>

\* Per i modelli 880 LE, 920 LE/LW potete optare anche per un divano lineare «Face to Face», dietro il sedile conducente (vedi codice n° V4044023 a pagina 25)

<sup>1), 2), 3), 4)</sup> vedi a pagina 32



### Flair 920 LW\*

### Flair 920 EK

<b>Veicolo di base</b>	Iveco Daily 70 C 18 H-CCS, Euro VI d	Iveco Daily 70 C 18 H-CCS, Euro VI d
<b>Motore</b>		
Tipo	4-Cilindri TD Common Rail Direct	4-Cilindri TD Common Rail Direct
Cilindrata in cm <sup>3</sup>	2.998	2.998
Potenza kW / CV	132 / 180 (opt.: 154 / 210)	132 / 180 (opt.: 154 / 210)
Coppia massima in Nm	430 (470)	430 (470)
<b>Telaio / Pneumatici</b>		
Passo in mm	5.100	5.100
Numero degli assi	2	2
<b>Misure e pesi (senza accessori)</b>		
Lunghezza totale in mm	9.270	9.270
Larghezza totale in mm	2.395	2.395
Altezza totale in mm	3.340	3.340
Massa complessiva tecnicamente consentita in kg	7.200 (opt.: 7.490)	7.200 (opt.: 7.490)
Massa in ordine di marcia in kg ca. <sup>1)/4)</sup>	5.750	5.750
Capacità massima di carico in kg <sup>2)</sup>	1.450 (opt.: 1.740)	1.450 (opt.: 1.740)
Massa rimorchiabile frenata tecnicamente cons. in kg <sup>3)</sup>	3.300	3.300
<b>Posti a sedere</b>		
Posti a sedere con cintura di sicurezza a tre punti <sup>4)</sup>	4 (opt. 3/5)	3 (opt.: 4)
Divano a L (lungh. × largh.) in mm	1.285 × 1.080	1.285 × 740
Divanetto singolo (lungh. × largh.) in mm	1.200 × 635	1.200 × 635
<b>Letti</b>		
Letto basculante (lungh. × largh.) in mm	1.950 × 1.400	1.950 × 1.400
Letto posteriore (lungh. × largh.) in mm	2 × 2.060 × 850	2 × 2.060 × 850
<b>Capacità serbatoi</b>		
Serbatoio carburante in l	90 (opt.: 190)	90 (opt.: 190)
Serbatoio AdBlue in l	20	20
Serbatoio acque chiare in l	370	370
Serbatoio acque grigie in l	250	250
Riserva gas in kg	2 × 11	2 × 11
<b>Dimensioni garage</b>		
Altezza massima garage in mm	1.390	1.390
Superficie massima d'uso (lungh. × largh.) in mm	2.220 × 1.500	2.220 × 1.500

**Prezzo in Euro compreso IVA 22%, Franco Fabbrica**

**194.670**

**194.950**

\* Per i modelli 880 LE, 920 LE/LW potete optare anche per un divano lineare «Face to Face», dietro il sedile conducente (vedi codice n° V4044023 a pagina 25)

<sup>1), 2), 3), 4)</sup> vedi a pagina 32

Pacchetti





## PC Pacchetto Comfort

Codice	Descrizione	Peso in kg	Prezzo in EUR IVA 22%
<b>V8013090</b>	<b>PC – Pacchetto Comfort</b>	46	
V3012014	Oblò panoramico al posto dell'oblò di serie per la zona giorno		1.220
V6014510	Oscurante plissettato per la finestra del conducente e del passeggero		707
V40310119	Frigorifero Tec Tower da 142 l e vano freezer da 35 l (porte con apertura bilaterale) con forno a gas da 25 l		1.630
V4034015	Rete letto con sistema Froli compreso materasso in schiuma a freddo		1.005
	Somma dei prezzi singoli		4.562
	Vantaggio economico		-2.522
<b>PREZZO SCONTATO</b>			<b>2.040</b>

## PL Pacchetto Liner

Codice	Descrizione	Peso in kg	Prezzo in EUR IVA 22%
<b>V8017510</b>	<b>PL – Pacchetto Liner</b>	27	
V20150J	Specchietti esterni grandangolari, elettrici e riscaldati, verniciati nel colore del mezzo		707
V6031010	Avvolgibile elettrico isolante in alluminio – utilizzabile anche come parasole		1.015
V2037710	Finestra conducente / passeggero con doppi vetri		1.005
V2082010	Sedili comfort per il conducente e il passeggero (SKA), inclinabili e regolabili in altezza		1.528
V6000510	Rivestimento soffitto in microfibra in alternativa al rivestimento in moquette		297
V3029114	Finestra scocca con comando centrale ad una mano		707
	Somma dei prezzi singoli		5.259
	Vantaggio economico		-2.194
<b>PREZZO SCONTATO</b>			<b>3.065</b>

## PGS Pacchetto Guida Sicura

Codice	Descrizione	Peso in kg	Prezzo in EUR IVA 22%
<b>V8011510</b>	<b>PGS – Pacchetto Guida Sicura</b>	2	
V2027811	Assistente di frenata di emergenza, tempomat con regolazione della distanza (solo in combinazione con codice V20610J, volante con comandi multifunzionali)		4.706
V2092210	Sistema automatico di assistenza in coda per Tempomat adattivo (solo in combinazione con codice V20610J, volante con comandi multifunzionali)		523
V2090411	Sistema attivo di mantenimento della corsia con allarme acustico		2.245
V2073112	Sensori automatici per pioggia e fari abbaglianti		707
V2022210	Traction Plus con sistema di controllo della velocità in discesa		605
V2074010	Sistema di controllo pressione pneumatici		912
	Somma dei prezzi singoli		9.698
	Vantaggio economico		-3.043
<b>PREZZO SCONTATO</b>			<b>6.655</b>

## PD Pacchetto Dynamic

Codice	Descrizione	Peso in kg	Prezzo in EUR IVA 22%
<b>V8010710</b>	<b>PD – Pacchetto Dynamic</b>	69	
V5012511	Ulteriore batteria AGM per l'abitacolo, 150 Ah – in totale 2		912
V5012611	Ulteriore batteria AGM per l'abitacolo, 150 Ah – in totale 3		912
V5033811	Carica batteria combinato 100 A con inverter da 12 V a 230 V, 3.000 Watt e indicatore per la gestione delle batterie		3.681
	Somma dei prezzi singoli		5.505
	Vantaggio economico		-902
<b>PREZZO SCONTATO</b>			<b>4.603</b>

## PLE Pacchetto Lithium Energie

Codice	Descrizione	Peso in kg	Prezzo in EUR IVA 22%
<b>V8016510</b>	<b>PLE – Pacchetto Lithium Energie</b>	51	
V5012612	Batterie al litio, 3 x 100 Ah (al posto delle batterie AGM) con booster per la ricarica, monitoraggio delle batterie e indicatore per la gestione delle batterie		8.909
V5033811	Carica batteria combinato 100 A con inverter da 12 V a 230 V, 3.000 Watt		3.681
V5047024	Impianto pannelli solari 220 Watt con regolatore sistema solare MPPT		2.245
	Somma dei prezzi singoli		14.835
	Vantaggio economico		-5.618
<b>PREZZO SCONTATO</b>			<b>9.217</b>

## PMM Pacchetto Multimedia

Codice	Descrizione	Peso in kg	Prezzo in EUR IVA 22%
<b>V8020012</b>	<b>PMM – Pacchetto Multimedia</b>	44	
V50400130	Sistema infotainment a doppio DIN, radio Hi Connect, touch screen da 7", DAB+, mirroring, con sistema di navigazione per l'Europa, con retrocamera sotto l'emblema del Giglio		1.948
V5073014	Predisposizione radio «Sound-System» con 4 altoparlanti 4 High-End a 2 uscite, subwoofer, antenna sul tetto		1.169
V50440116	Impianto satellitare Oyster Cytrac Vision (senza ricevitore)		3.578
V5054516	TV LED 24" nel Mediatower con ricevitore integrato DVB-S2 / DVB-T2 e altoparlanti di risonanza		912
	Somma dei prezzi singoli		7.607
	Vantaggio economico		-1.774
<b>PREZZO SCONTATO</b>			<b>5.833</b>

### Aggiornamenti possibili, sovrapprezzo per il Pacchetto Multimedia PMM:

V50400129	Navigatore con monitor touch screen da 9" al posto del codice V50400130	0	708
V50440117	Impianto satellitare Oyster Cytrac Vision Twin (senza ricevitore) al posto del codice V50440116	0,5	513
V50440106	Impianto satellitare Oyster V Vision (senza ricevitore) al posto del codice V50440116	-4	513
V50440109	Impianto satellitare Oyster V Twin Vision (senza ricevitore) al posto del codice V50440116	-3,5	1.026
V5054517	TV Smart, 40" con triple Tuner, Bluetooth 4.2 e Blu-ray player, nel Mediatower al posto del codice V5054516	6	1.128
V5054512	TV a LED 32", con ricevitore integrato DVB-S2/DVB-T2, estraibile-elettronicamente, nei mobili pensili frontali, con vano bar nel Mediatower, al posto del codice V5054516 (possibile solo con mobili pensili anteriori, codice n° V4017510)	6	1.128

## PM1 Pacchetto Multimedia senza impianto satellitare

Codice	Descrizione	Peso in kg	Prezzo in EUR IVA 22%
<b>V8020026</b>	<b>PM1 – Pacchetto Multimedia senza impianto satellitare</b>	24	
V50400130	Sistema infotainment a doppio DIN, radio Hi Connect, touch screen da 7", DAB+, mirroring, con sistema di navigazione con mappa dell'Europa, con retrocamera sotto l'emblema del Giglio		1.948
V5073014	Predisposizione radio «Sound-System» con 4 altoparlanti 4 High-End a 2 uscite, subwoofer, antenna sul tetto		1.169
V5054516	TV LED 24" nel Mediatower con ricevitore integrato DVB-S2 / DVB-T2 e altoparlanti di risonanza		912
	Somma dei prezzi singoli		4.029
	Vantaggio economico		-859
<b>PREZZO SCONTATO</b>			<b>3.170</b>

### Aggiornamenti possibili, sovrapprezzo per il Pacchetto PM1:

V50400129	Navigatore con monitor touch screen da 9" al posto del codice V50400130	0	708
V5054517	TV Smart, 40" con triple Tuner, Bluetooth 4.2 e Blu-ray player, nel Mediatower al posto del codice V5054516	6	1.128
V5054512	TV a LED 32", con ricevitore integrato DVB-S2/DVB-T2, estraibile-elettronicamente, nei mobili pensili frontali, con vano bar nel Mediatower, al posto del codice V5054516 (possibile solo con mobili pensili anteriori, codice n° V4017510)	6	1.128

# Accessori straordinari



## Chassis

Codice	Descrizione	Peso in kg	Nel pacchetto	Prezzo in EUR IVA 22%
V2037210	Chassis Active Air (solo in abbinamento con le sospensioni pneumatiche, codice n° V2058024)	5		4.706
V2007111	Gancio di traino con preso rimorchiabile fino a 3.300 kg, estraibile (con gancio di traino rigido il preso rimorchiabile è di 3.500 kg)	35		2.512
V20420A	Cambio automatico convertitore di coppia, ZF8HP	15		5.013
V2090411	Sistema attivo di mantenimento della corsia con allarme acustico (solo in abbinamento al Pacchetto Guida Sicura, PGS)	0	PGS	2.245
V2074010	Sistema di controllo pressione pneumatici (solo in abbinamento al Pacchetto Guida Sicura, PGS)	0,5	PGS	912
V2032510	Blocco differenziale per l'asse posteriore	15		974
V2009113	Decoro cruscotto in acciaio inox	0,5		249
V2073112	Sensori automatici per pioggia e fari abbaglianti (solo in abbinamento al Pacchetto Guida Sicura, PGS)	0	PGS	707
V2045511	Piedini di stazionamento (piedini verticali) con funzione autolivellante	100		8.089
V201107490	Peso maggiorato 7.490 kg	0		255
V2050010	Clima cabina conducente (impianto clima automatico con filtro antipolline)	8		2.143
V20510190	Serbatoio carburante 190 l	90		1.528
V2058210	Serbatoio d'aria per i sedili conducente e passeggero con sospensioni pneumatiche (solo con codice n° V2082015, sedili comfort per veicoli con sospensioni pneumatiche per asse posteriore, codice n° V2058023)	8		1.225
V2077114	Illuminazione a LED per i fanali anteriori e i fendinebbia, compreso luci statici di curva	1		1.927
V2021047	Cerchi in lega (2 pezzi) per l'asse anteriore (allargati per la carreggiata), copricerchi in alluminio per l'asse posteriore (ruota di scorta con cerchio in acciaio)	-12		2.553
V2082015	Sedili comfort, con sospensioni pneumatiche per il sedile conducente e passeggero, riscaldati con rinforzo lombare elettrico (solo con sospensioni pneumatiche, codice n° V2058024 oppure sospensioni asse posteriore, codice n° V2058023 e con compressore, codice n° V2058210)	20		2.020
V100601513	Motore 154 KW / 210 CV (solo con cambio automatico convertitore di coppia, codice n° V20420A)	30		2.543



V2021047 Cerchi in lega



V2077114 Illuminazione a LED per i fanali anteriori e i fendinebbia

Codice	Descrizione	Peso in kg	Nel pacchetto	Prezzo in EUR IVA 22%
V20610J	Volante con comandi multifunzionali in versione pelle (solo in abbinamento al sistema di navigazione, codice n° V50400129 oppure con codice n° V50400130)	0		615
V2027811	Assistente di frenata di emergenza, tempomat con regolazione della distanza (solo in abbinamento al Pacchetto Guida Sicura, PGS)	1,5	PGS	4.706
V2090511	Carreggiata allargata asse anteriore (di serie con cerchi in lega, codice n° V2021047 oppure sospensioni pneumatiche, codice n° V2058024)	6		510
V2092210	Sistema automatico di assistenza in coda per Tempomat adattivo (solo in combinazione con il pacchetto sicurezza di guida, PGS)	0	PGS	523
V2022210	Traction Plus con sistema di controllo della velocità in discesa (solo in abbinamento al Pacchetto Guida Sicura, PGS)	0	PGS	605
V2082010	Sedili comfort per il conducente e il passeggero (SKA), inclinabili e regolabili in altezza	0	PL	1.528
V2082012	Sedili comfort riscaldati con rinforzo lombare elettrico (solo con codice n° V2082010)	2		787
V2058023	Sospensioni pneumatiche asse posteriore con dispositivo di sollevamento e abbassamento	25		6.069
V2058024	Sospensioni pneumatiche con dispositivo di sollevamento e abbassamento e livellamento automatico e con allargamento di carreggiata (codice n° V2090511)	70		9.886
V20391J	Parabrezza riscaldato	0		713
V21045J	Freni elettromagnetici, marca Telma (solo con serbatoio carburante 190 l, codice n° V20510190)	100		8.191

PC Pacchetto Comfort, PL Pacchetto Liner, PGS Pacchetto Guida Sicura, PD Pacchetto Dynamic, PLE Pacchetto Lithium Energie, PM1 Pacchetto Multimedia senza impianto satellitare, PMM Pacchetto Multimedia



V2082010 Sedili comfort



V20610J Volante con comandi multifunzionali in versione pelle



V2027811 Assistente di frenata di emergenza, tempomat con regolazione della distanza



V3029113 Finestre con veri vetri oscurati



V3009011 Oblò con ventola sopra la cucina

## Cellula

Codice	Descrizione	Peso in kg	Nel pacchetto	Prezzo in EUR IVA 22%
V8011311	ClouLine Design (grill cofano motore nero verniciato con applicazioni cromate, finestre cabina guida allineate alle pareti, applicazioni cromate per i fanali anteriori e la parete posteriore)	2		1.825
V3029113	Finestre con veri vetri oscurati con telaio in alluminio colore nero e divisione termica al posto delle finestre di serie (non previsto per la finestra della porta e senza la chiusura ad una mano come indicato nel Pacchetto Liner)	80		6.449
V7004038	Design Maxi «Rhodium Silver» (pellicola decorativa sulle pareti laterali)	1		1.630
V7004037	Design Maxi «Champagne opaco» (pellicola decorativa sulle pareti laterali)	1		1.630
V7004035	Design Maxi «Lava Orange» (pellicola decorativa sulle pareti laterali)	1		1.630
V7004036	Design Maxi «Miami Blue» (pellicola decorativa sulle pareti laterali)	1		1.630
V7004039	Design Maxi «Look Carbonio» (pellicola decorativa sulle pareti laterali)	1,5		1.733
V7004119	Design accentuato esterno «Green Elox» (pellicola decorativa per il frontale, pareti laterali, bandelle e specchietti esterni)	0,5		717
V7004115	Design accentuato esterno «Miami Blue» (pellicola decorativa per il frontale, pareti laterali, bandelle e specchietti esterni)	0,5		819
V7004114	Design accentuato esterno «Lava Orange» (pellicola decorativa per il frontale, pareti laterali, bandelle e specchietti esterni)	0,5		819
V7004117	Design accentuato esterno «Champagne opaco» (pellicola decorativa per il frontale, pareti laterali, bandelle e specchietti esterni)	0,5		819
V7004116	Design accentuato esterno «Look Carbonio» (pellicola decorativa per il frontale, pareti laterali, bandelle e specchietti esterni)	0,5		819
V3003028	Verniciatura parziale del veicolo in grigio Eifel al posto del bianco, tetto bianco (possibile solo in combinazione con il design ClouLine, codice V8011311)	3		10.242
V20150J	Specchietti esterni grandangolari, elettrici e riscaldati, verniciati nel colore del mezzo	2	PL	707
V2037710	Finestra conducente / passeggero con doppi vetri	10	PL	1.005
V3009011	Oblò con ventola sopra la cucina	5		354
V3010011	Oblò con ventola sopra il bagno (non possibile con l'oblò, codice n° V3011510)	5		354
V3011510	Oblò con ventola sopra il vano toilette (non possibile con l'oblò con ventola sopra il vano bagno, codice n° V3010011)	5		354
V20330J	Sensori parcheggio con segnale acustico (quattro sensori) montati nel paraurti anteriore	1		651
V3012014	Oblò panoramico (Heki) al posto dell'oblò di serie sopra la zona giorno	19	PC	1.220
V3011014	Oblò panoramico (Heki) al posto dell'oblò di serie per il letto posteriore	19		1.220
V3052812	Veranda compreso illuminazione a LED, dimmerabile:			
V30522180	Lunghezza 5,5 m	55		2.040
V3052813	Veranda versione elettrica a 230 V, compreso illuminazione a LED, dimmerabile (senza codice n° V5033811 per l'inverter, funziona solo se c'è un collegamento con la corrente esterna):			
V30522180	Lunghezza 5,5 m	57		2.650
V30522190	Lunghezza 6 m	63		2.789
V3029114	Finestre scocca con comando centrale ad una mano	0	PL	707
V7006011	Estintore	3		122
V3031510	Portellone per il garage sul lato del conducente	1		1.216
V3062014	Sistema di stivaggio nel vano centrale del garage	15		717

PC Pacchetto Comfort, PL Pacchetto Liner, PGS Pacchetto Guida Sicura, PD Pacchetto Dynamic, PLE Pacchetto Lithium Energie, PM1 Pacchetto Multimedia senza impianto satellitare, PMM Pacchetto Multimedia

## Abitacolo

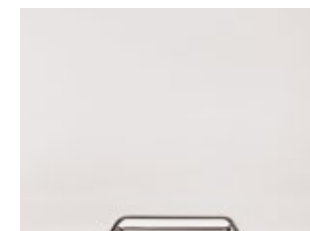
Codice	Descrizione	Peso in kg	Nel pacchetto	Prezzo in EUR IVA 22%
V4034015	Rete letto con sistema Froli compreso materasso in schiuma a freddo	0	PC	1.005
V4017510	Mobili pensili anteriori	0		0
V6001011	Oscurante plissettato per il parabrezza, regolabile (privacy)	3		635
V4062614	Divano con all'interno sedili con cintura di sicurezza (2 sedili) compreso ISOFIX lato passeggero, immatricolazione per 6 persone (solo per il modello 920 LE)	40		1.941
V4062612	Divano con all'interno sedile con cintura di sicurezza (1 sedile) compreso ISOFIX lato passeggero, immatricolazione per 5 persone o 4 persone per 920 EK (non possibile per il modello 880 BE)	20		1.312
V5026410	Lavastoviglie 230 V (capacità 6 coperti su misura) nel blocco della cucina al posto dei cassetti	10		1.220
V100907001	Decoro mobili Mali Akazie, «Classic-Line», ante mobili pensili in bianco opaco satinato	0		0
V100907004	Decoro mobili Verade Oak, «Modern-Line», ante mobili pensili in bianco opaco satinato	0		0
V4018011	Decoro mobili pensili zona giorno in bianco lucido al posto del bianco opaco satinato	0		0
V4018211	Decoro mobili pensili zona notte in bianco lucido al posto del bianco opaco satinato	0		0
V4018012	Decoro ante mobili pensili zona giorno «Classic-Line» al posto del bianco opaco satinato (solo con codice n° V100907001)	0		0

Codice	Descrizione	Peso in kg	Nel pacchetto	Prezzo in EUR IVA 22%
V4018212	Decoro ante mobili pensili zona notte «Classic-Line» al posto del bianco opaco satinato (solo con codice n° V100907001)	0		0
V4018013	Decoro ante mobili pensili zona giorno «Modern-Line» al posto del bianco opaco satinato (solo con codice n° V100907004)	0		0
V4018213	Decoro ante mobili pensili zona notte «Modern-Line» al posto del bianco opaco satinato (solo con codice n° V100907004)	0		0
V40220M	Letto basculante manuale al posto dei mobili pensili	50		1.271
V40220E	Letto basculante elettrico al posto dei mobili pensili	55		2.348
V4044023	Divano con sedile con cintura di sicurezza a tre punti dietro il conducente (per 1 posto invece della serie che prevede 2 posti in direzione guida), immatricolazione per massimo 3 persone (non possibile per il modello 880 BE)	0		0
V4062610	Divano con sedile con cintura di sicurezza a tre punti dietro il conducente al posto della versione di serie, immatricolazione per massimo 4 persone (solo per il modello 880 BE)	45		1.015
V6000510	Rivestimento soffitto in microfibra in alternativa al rivestimento in moquette	0	PL	297
V4001510	Superficie in materiale minerale con lavello cucina e lavandino bagno incorporati al posto della superficie in materiale multistrato	15		1.415
V3065011	Mini cassaforte	12		164
V3017511	Ardesia «Jeera Green» per il Mediatower, in cucina e in bagno	0		502
V3017512	Ardesia «Black Star» per il Mediatower, in cucina e in bagno	0		502



V100907001 Decoro mobili Mali Akazie, «Classic-Line»

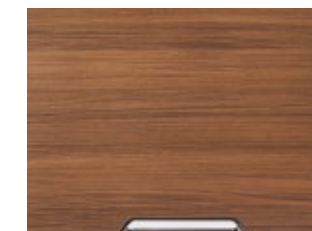
V100907004 Decoro mobili Verade Oak, «Modern-Line»



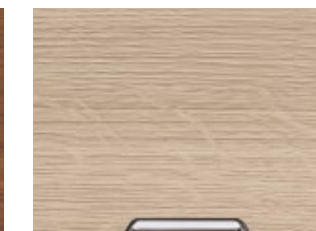
Accessori di serie  
Ante mobili pensili  
bianco opaco satinato



V4018011 / V4018211  
Ante mobili pensili  
bianco lucido



V4018012 / V4018212  
Ante mobili pensili  
decoro «Classic-Line»



V4018013 / V4018213  
Ante mobili pensili  
decoro «Modern-Line»



V40220M / V40220E Letto basculante al posto dei mobili pensili



V4034015 Rete letto con sistema Froli

Codice	Descrizione	Peso in kg	Nel pacchetto	Prezzo in EUR IVA 22%
V40310119	Frigorifero Tec Tower da 142 l e vano freezer da 35 l (porte con apertura bilaterale) con forno a gas da 25 l	26	PC	1.630
V4031210	Frigorifero a compressore supplementare da 46 l per il sideboard vicino al divano dietro il sedile del passeggero (solo per il modello 920 EK)	6		1.323
V406510	Armadio regolabile sotto i letti singoli (solo per modelli con letti singoli; non in abbinamento alla versione con letti singoli allargati, codice n° V40190V)	2		1.005
V602107001	Moquette	10		819
V4048016	Gamba tavolo telescopica (non disponibile per i modello del tavolo versione bar e il modello 920 LE)	0		482
V4048016	Gamba tavolo telescopica (disponibile solo per il modello 920 LE)	0		482
V6014510	Oscuranti plissettati per i finestrini del conducente e del passeggero	1	PC	707
V40190V	Letti singoli allargati con gradini spostati in avanti (solo per modelli con letti singoli in coda, non in abbinamento al codice n° V4060510 – armadio regolabile)	0		508
V60260J	Materasso supplementare per i letti singoli posteriori con sistema doghe Froli integrato	5		203

PC Pacchetto Comfort, PL Pacchetto Liner, PGS Pacchetto Guida Sicura, PD Pacchetto Dynamic, PLE Pacchetto Lithium Energie, PM1 Pacchetto Multimedia senza impianto satellitare, PMM Pacchetto Multimedia



**V3017511** Ardesia «Jeera Green» per il Mediatower, in cucina e in bagno



**V3017512** Ardesia «Black Star» per il Mediatower, in cucina e in bagno



**V4060510** Armadio regolabile

## Gas, Acqua, Riscaldamento, Impianto Clima

Codice	Descrizione	Peso in kg	Nel pacchetto	Prezzo in EUR IVA 22%
V50100J	Doccia esterna all'interno del garage	1		302
V5003510	Tubo di scarico con custodia	1		185
V5020012	Riscaldamento a pavimento (anche nel pavimento della cabina guida)	5		1.466
V50230J	Allacciamento gas nella parete laterale	1		190
V5025510	Bombolone gas con comando a distanza, sensore crash, indicatore per il livello e filtro per il gas, 120 l, senza riempimento	100		2.758
V5027510	Scaldaserviette a parete nel vano bagno	10		520
V5053013	Serbatoio nautico da 120 l, compreso tazza in ceramica	20		1.415
V5053014	Serbatoio nautico da 160 l (possibile solo per i modelli 920), compreso tazza in ceramica	22		1.835
V5033610	Impianto clima Saphir Comfort, 2.400 Watt, per la climatizzazione della zona giorno	20		2.553
V5033412	Impianto clima Saphir Comfort, 2.400 Watt, per la climatizzazione della zona notte	20		2.553
V5072013	Inet Box per il comando del riscaldamento ad acqua calda e l'impianto clima nel doppio pavimento (SIM-Card necessaria, non compresa nel prezzo)	0		600
V5062010	Scambiatore di calore (usa l'acqua del radiatore per il riscaldamento dell'ambiente)	6		1.015
V5028210	Kit ampliamento per il riscaldamento ad acqua calda (sistema di areazione originale Iveco in collegamento con il sistema di riscaldamento ad acqua calda, funziona attraverso il proprio pannello touchscreen, solo in abbinamento allo scambiatore di calore, codice n° V5062010)	3		1.528
V3064012	Areazione toilette SOG	2		354
V5054010	Seconda cassetta toilette	3		255
V5026013	Truma DuoControl CS regolatore di pressione del gas con cambio automatico e sensore crash	1		292
V50250J	Filtro gas (2 pezzi) per le bombole del gas (solo con Truma DuoControl, codice n° V5026013)	1		208

PC Pacchetto Comfort, PL Pacchetto Liner, PGS Pacchetto Guida Sicura, PD Pacchetto Dynamic, PLE Pacchetto Lithium Energie, PM1 Pacchetto Multimedia senza impianto satellitare, PMM Pacchetto Multimedia

## Impianti Elettrici, Radio, TV, Impianti Satellitari, Sistemi di Navigazione

Codice	Descrizione	Peso in kg	Nel pacchetto	Prezzo in EUR IVA 22%
V3001410	Illuminazione indiretta Mediatower con variazione colore a scelta (dimmerabile)	2		231
V3001612	Illuminazione indiretta «Green Grass» dimmerabile, per la porta divisoria	5		532
V3001812	Illuminazione indiretta «Green Grass» per il letto posteriore	3		424
V3001611	Illuminazione indiretta «Brown Grass» dimmerabile, per la porta divisoria	5		532
V3001811	Illuminazione indiretta «Brown Grass» per il letto posteriore	3		424
V5005012	Impianto d'allarme (contatti per porta abitacolo e portelloni garage con possibilità di esclusione controllo ambiente interno)	3		1.214
V6031010	Avvolgibile elettrico isolante in alluminio – utilizzabile anche come parasole	15	PL	1.015
V5012612	Batterie al litio, 3 x 100 Ah (al posto delle batterie AGM) con booster per la ricarica, monitoraggio delle batterie e indicatore per la gestione delle batterie, solo con carica batteria combinato 100 A, codice n° V5033811)	28	PLE	8.909
V5012710	Ulteriore batteria al litio per l'abitacolo, 100 Ah (solo in abbinamento alle 3 batterie al litio, codice n° V5012612, in totale 400 Ah)	15		1.733
V5012511	Ulteriore batteria AGM per l'abitacolo, 150 Ah (in totale 2 batterie)	27	PD	912
V5012611	Ulteriore batteria AGM per l'abitacolo, 150 Ah (in totale 3 batterie, solo con codice n° V5012511)	27	PD	912
V5033811	Carica batteria combinato 100 A con inverter da 12 V a 230 V, 3.000 Watt (solo con le batterie AGM con i codici n° V5012511/V5012611 o le batterie a litio, codice n° V5012612)	14	PD/PLE	3.681
V50270J	Sistema d'allarme per gas soporiferi	1		473
V50400129	Navigatore con monitor touch screen da 9" con radio DAB+, Bluetooth e retrocamera sotto l'emblema del Giglio (solo con predisposizione radio codice n° V5073013 o codice n° V5073014)	8		2.656
V50400130	Sistema infotainment a doppio DIN, radio Hi Connect, touch screen da 7", DAB+, mirroring, con sistema di navigazione per l'Europa, con retrocamera sotto l'emblema del Giglio (solo con codice n° V5073013/V5073014)	8	PMM, PM1	1.948
V5073013	Predisposizione radio «Basic» con 4 altoparlanti, antenna sul tetto	5		706



**V50400130** Sistema infotainment Hi Connect



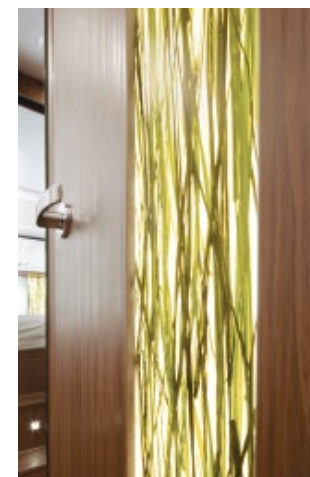
**V5054517** Smart TV, 40"

Codice	Descrizione	Peso in kg	Nel pacchetto	Prezzo in EUR IVA 22%
V5073014	Predisposizione radio «Sound-System» con 4 altoparlanti High-End a 2 uscite, subwoofer, antenna sul tetto	10	PMM/PM1	1.169
V50400100	Radio DAB+, compreso vano DVD (possibile solo con predisposizione radio V5073013 oppure V5073014)	1		605
V50440116	Impianto satellitare Oyster Cytrac Vision (senza ricevitore)	20	PMM	3.578
V50440117	Impianto satellitare Oyster Cytrac Vision Twin (senza ricevitore)	20,5		4.091
V50440106	Impianto satellitare Oyster V Vision (senza ricevitore)	16		4.091
V50440109	Impianto satellitare Oyster V Twin Vision (senza ricevitore)	16,5		4.603
V5047024	Impianto pannelli solari 220 Watt con regolatore sistema solare MPPT	13	PLE	2.245
V5047027	Impianto solare, ampliamento per ulteriori 220 Watt (solo in abbinamento all'impianto pannelli solari, codice n° V5047024, in totale 440 Watt)	8		1.835
V5054516	TV LED, 24" nel Mediatower, con ricevitore integrato DVB-S2/DVB-T2, e altoparlanti di risonanza nel Mediatower	6	PMM/PM1	912
V5055012	TV a LED 24" con ricevitore integrato DVB-S2/DVB-T2 e vano DVD per il letto posteriore, e solo con l'impianto satellitare Twin (codici n° V50440109, V50440117)	6		912
V5054512	TV a LED 32", con ricevitore integrato DVB-S2/DVB-T2, estraibile elettronicamente, nei mobili pensili frontali con vano bar nel Mediatower. Possibile solo con mobili pensili anteriori, codice n° V4017510	10		2.040
V3053810	Lampada a collo di cigno come seconda lampada di lettura sopra il letto basculante (solo con letto basculante, codice V40220M/V40220E)	0,5		81
V5054517	TV Smart, 40" con triple Tuner, Bluetooth 4.2 e Blu-ray player, nel Mediatower	6		2.040
V3071017	Chiusura centralizzata con comando comfort individuale (porta abitacolo, portelloni garage, portelloni esterni)	2		1.123

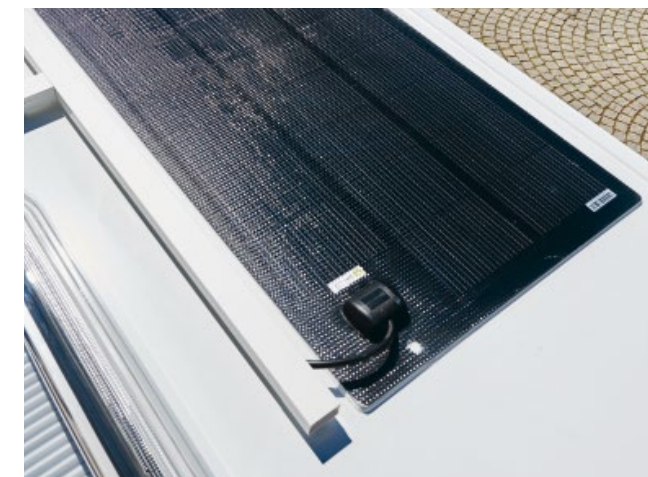
PC Pacchetto Comfort, PL Pacchetto Liner, PGS Pacchetto Guida Sicura, PD Pacchetto Dynamic, PLE Pacchetto Lithium Energie, PM1 Pacchetto Multimedia senza impianto satellitare, PMM Pacchetto Multimedia



**V3001611** Illuminazione indiretta «Brown Grass» per la porta divisoria



**V3001612** Illuminazione indiretta «Green Grass» per la porta divisoria



**V5047024** Impianto pannelli solari

## Tappezzerie

Codice	Descrizione	Peso in kg	Prezzo in EUR IVA 22%
<b>Tappezzerie zona giorno compreso sedili conducente e passeggero</b>			
V100707006	Grey (tessuto grigio)	0	0
V100707007	Green (tessuto verde)	0	0
V100707002	Shadow (tessuto antracite)	0	0
V100707003	Temptation (pelle beige)	2	2.450
V100707004	Attraction (pelle antracite)	2	2.450
V100707008	Sensation (pelle marrone)	2	2.450
<b>Schienali, versione «Cloud» (con bottoni)</b>			
V100807001	Grand Cru n° 1, con 1 cuscino da 40 × 40 cm e 1 cuscino da 30 × 30 cm	0	0
V100807003	Grand Cru n° 3, con 1 cuscino da 40 × 40 cm e 1 cuscino da 30 × 30 cm	0	0
V100807004	Grand Cru n° 4, con 1 cuscino da 40 × 40 cm e 1 cuscino da 30 × 30 cm	0	0
V100807006	Grand Cru n° 6, con 1 cuscino da 40 × 40 cm e 1 cuscino da 30 × 30 cm	0	0
V100807007	Grand Cru n° 7, con 1 cuscino da 40 × 40 cm e 1 cuscino da 30 × 30 cm	0	0
V100807010	Grand Cru n° 10, con 1 cuscino da 40 × 40 cm e 1 cuscino da 30 × 30 cm	0	0
V100807030	Grand Cru n° 14, con 1 cuscino da 40 × 40 cm e 1 cuscino da 30 × 30 cm	0	0
V100807031	Grand Cru n° 15, con 1 cuscino da 40 × 40 cm e 1 cuscino da 30 × 30 cm	0	0
V100807032	Grand Cru n° 16, con 1 cuscino da 40 × 40 cm e 1 cuscino da 30 × 30 cm	0	0
V100807011	Pelle beige con 1 cuscini da 40 × 40 cm e 1 cuscino da 30 × 30 cm	2	1.015
V100807012	Pelle antracite con 1 cuscino da 40 × 40 cm e 1 cuscino da 30 × 30 cm	2	1.015
V100807036	Pelle marrone con 1 cuscino da 40 × 40 cm e 1 cuscino da 30 × 30 cm	2	1.015
<b>Schienali, versione «Kiss» (senza bottoni)</b>			
V100807013	Grand Cru n° 1, con 1 cuscino da 40 × 40 cm e 1 cuscino da 30 × 30 cm	0	0
V100807015	Grand Cru n° 3, con 1 cuscino da 40 × 40 cm e 1 cuscino da 30 × 30 cm	0	0
V100807016	Grand Cru n° 4, con 1 cuscino da 40 × 40 cm e 1 cuscino da 30 × 30 cm	0	0
V100807018	Grand Cru n° 6, con 1 cuscino da 40 × 40 cm e 1 cuscino da 30 × 30 cm	0	0
V100807019	Grand Cru n° 7, con 1 cuscino da 40 × 40 cm e 1 cuscino da 30 × 30 cm	0	0
V100807022	Grand Cru n° 10, con 1 cuscino da 40 × 40 cm e 1 cuscino da 30 × 30 cm	0	0
V100807033	Grand Cru n° 14, con 1 cuscino da 40 × 40 cm e 1 cuscino da 30 × 30 cm	0	0
V100807034	Grand Cru n° 15, con 1 cuscino da 40 × 40 cm e 1 cuscino da 30 × 30 cm	0	0
V100807035	Grand Cru n° 16, con 1 cuscino da 40 × 40 cm e 1 cuscino da 30 × 30 cm	0	0
V100807026	Pelle beige con 1 cuscino da 40 × 40 cm e 1 cuscino da 30 × 30 cm	2	1.015
V100807027	Pelle antracite con 1 cuscino da 40 × 40 cm e 1 cuscino da 30 × 30 cm	2	1.015
V100807037	Pelle marrone con 1 cuscino da 40 × 40 cm e 1 cuscino da 30 × 30 cm	2	1.015
V6025210	Copritesta per il sedile conducente e passeggero (non possibile per la scelta degli schienali per la variante in pelle)	1	307

## Tappezzerie zona giorno compreso sedili conducente e passeggero



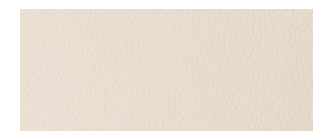
Grey tessuto grigio



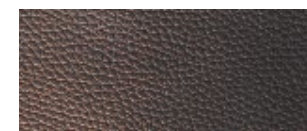
Green tessuto, verde



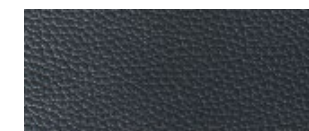
Shadow tessuto antracite



Temptation pelle beige



Sensation pelle marrone



Attraction pelle antracite

## Schienali con cuscino da 40 × 40 cm e cuscino da 30 × 30 cm



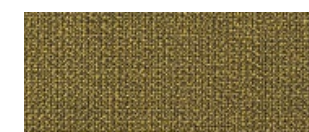
Schienali versione «Kiss»



Grand Cru n° 1



Grand Cru n° 3



Grand Cru n° 4



Grand Cru n° 6



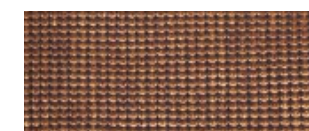
Grand Cru n° 7



Grand Cru n° 10



Schienali versione «Cloud»



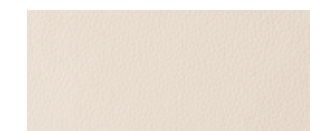
Grand Cru n° 14



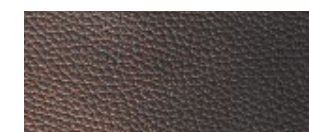
Grand Cru n° 15



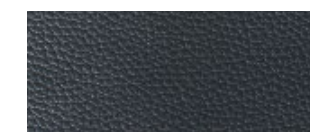
Grand Cru n° 16



Pelle beige



Pelle marrone



Pelle antracite



# Informazioni importanti

## Dati tecnici Flair

<sup>1)</sup> La «massa in ordine di marcia» corrisponde alla normativa europea e la regolazione (UE) n. 1230/2012 e include: la massa a vuoto con gli accessori di serie, il conducente (75 kg), serbatoio carburante pieno al 90%, serbatoio dell'acqua e una bombola di gas riempita al 100%, oltre al kit di attrezzi per veicoli, Tyre-Fit e cavo di collegamento alla rete elettrica. Sono possibili e consentite divergenze nell'ambito della tolleranza di fabbrica.

<sup>2)</sup> La «capacità massima di carico» è la differenza tra «massa complessiva tecnicamente consentita» e «massa effettiva del veicolo». I pesi degli accessori straordinari devono essere aggiunti al peso della «massa in ordine di marcia».

<sup>3)</sup> La massa complessiva del veicolo e il peso rimorchiabile non devono superare 10.500 kg.

<sup>4)</sup> Il numero delle persone che possono viaggiare sul mezzo, se la «massa complessiva tecnicamente consentita» non viene superata e se i sedili sono attrezzati con le relative strutture per le cinture di sicurezza.

In virtù dei materiali differenti, i precedimenti di costruzione e le condizioni di luce, possono esserci differenze cromatiche sulle parti montate e applicate della scocca. Le deviazioni di colore non danno il diritto di reclami o di interventi in garanzia.

Tutte le masse e i pesi dei singoli modelli hanno valori arrotondati e possono variare entro le tolleranze minime e massime secondo le specifiche delle normative di omologazione.

## Avvertenze

Niesmann+Bischoff si riserva il diritto di eventuali errori e/o variazioni. Dopo la stampa di questo listino prezzi (3/2021) possono verificarsi modifiche per i modelli, i prodotti, le piante, i dati tecnici, gli accessori ecc.. Le immagini possono riportare accessori straordinari e/o accessori che non fanno parte della fornitura di serie oppure decorazione di Niesmann+Bischoff. Si possono verificare divergenze nei colori e nelle immagini dovuti alla stampa o a motivi tecnici di produzione. Tutti i dati relativi alla dotazione di consegna, aspetto estetico, potenza, misure e pesi come anche il consumo di carburante dei veicoli sono conformi, al momento della stampa, alle conoscenze di

cui si dispone e sono validi per l'acquisto e l'immatricolazione in Germania. Tutte le dimensioni ed indicazioni sul peso sono valori che possono oscillare del  $\pm 5\%$ . Le misure dei materassi possono variare leggermente dalle misure dei letti. I dati riguardanti, per esempio, la capacità dei frigoriferi si riferiscono ai dati forniti dal produttore. I prezzi degli optional valgono solo se montati durante la produzione. Montaggi successivi implicano ulteriori costi. Niesmann+Bischoff si riserva il diritto di modificare il prezzo, costruzioni e dotazioni. Con la pubblicazione di questo catalogo, le informazioni e il listino prezzi precedente perdono la loro validità.

# Colophon

## Editore

Niesmann+Bischoff GmbH  
Clou-Straße 1 | D-56751 Polch  
T +49 2654 933-0  
F +49 2654 933-100  
M info@niesmann-bischoff.com  
W niesmann-bischoff.com

## Concezione e Creazione

3st kommunikation GmbH, Mainz

## Fotografia

mooi Studios, Mendig  
BUTTER. GmbH, Düsseldorf

## Illustrazioni tecniche + renderings

Studio SYN, Rüsselsheim

## Stampa

K+W Kunst- und Werbedruck, Bad Oeynhausen

Alla data del: 27.09.2021

## Il Vostro concessionario:

## Varietà nel design

La personalizzazione arriva da dentro. Questo vale anche per il vostro Flair. Come lo desiderate? Lo preferite nella versione elegante classica oppure più moderna? Non importa che decisione prenderete: qui vi sentirete sempre e ovunque bene, perché i tessuti ed i materiali sono sempre di alta qualità.

Configurate adesso il vostro Flair, secondo il vostro desiderio:

[www.niesmann-bischoff.com/konfigurator/flair](http://www.niesmann-bischoff.com/konfigurator/flair)



