

# SCHUMACHER EDITION

Mercedes Benz Sprinter

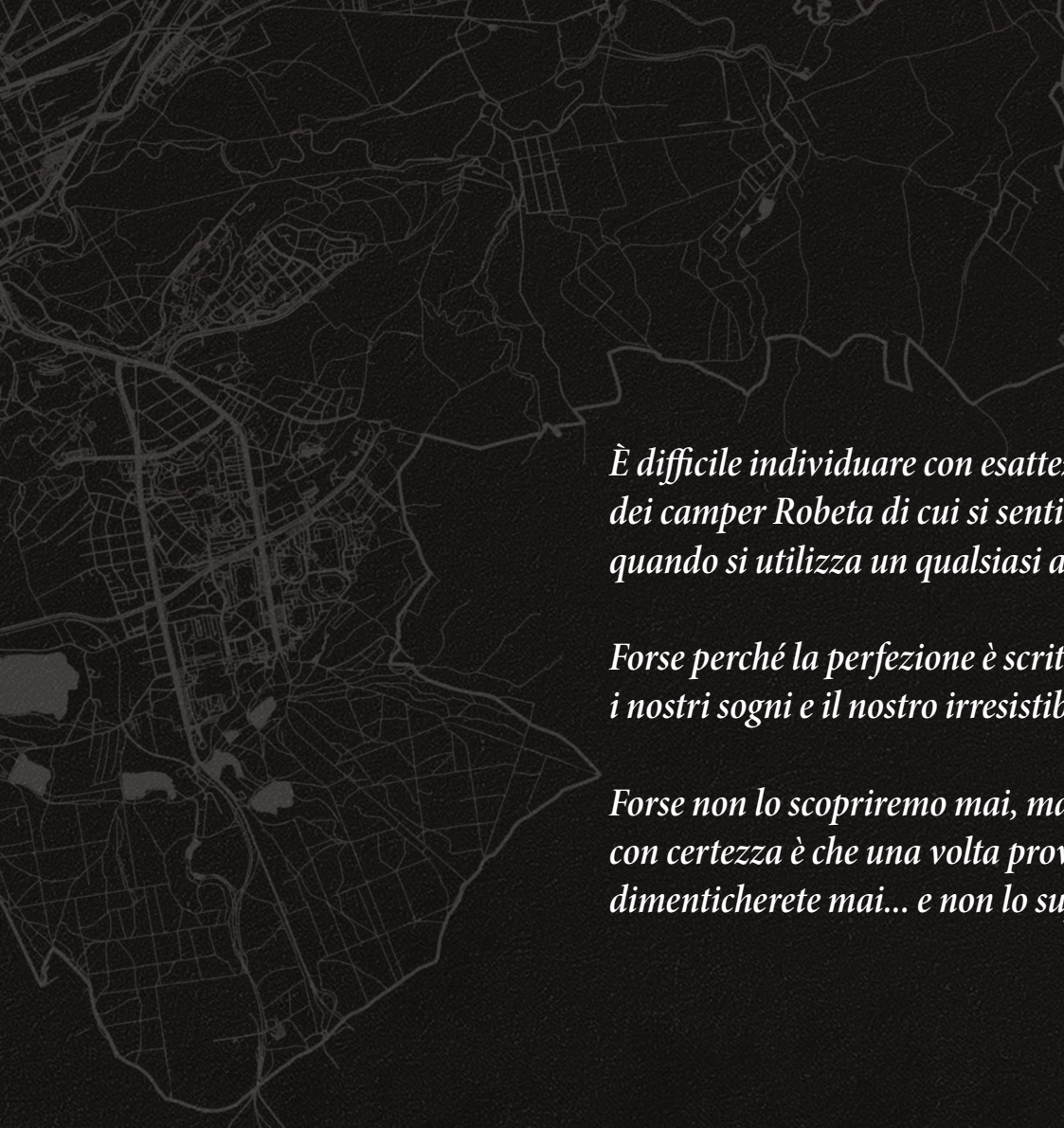


01/2023



ROBETA


feel the difference



*È difficile individuare con esattezza i componenti fondamentali dei camper Robeta di cui si sentirebbe immediatamente la mancanza quando si utilizza un qualsiasi altro camper.*

*Forse perché la perfezione è scritta nel nostro DNA o forse per i nostri sogni e il nostro irresistibile desiderio di costruire il camper supremo.*

*Forse non lo scopriremo mai, ma quello che possiamo dire con certezza è che una volta provato a guidare il nostro camper non lo dimenticherete mai... e non lo supererete mai.*





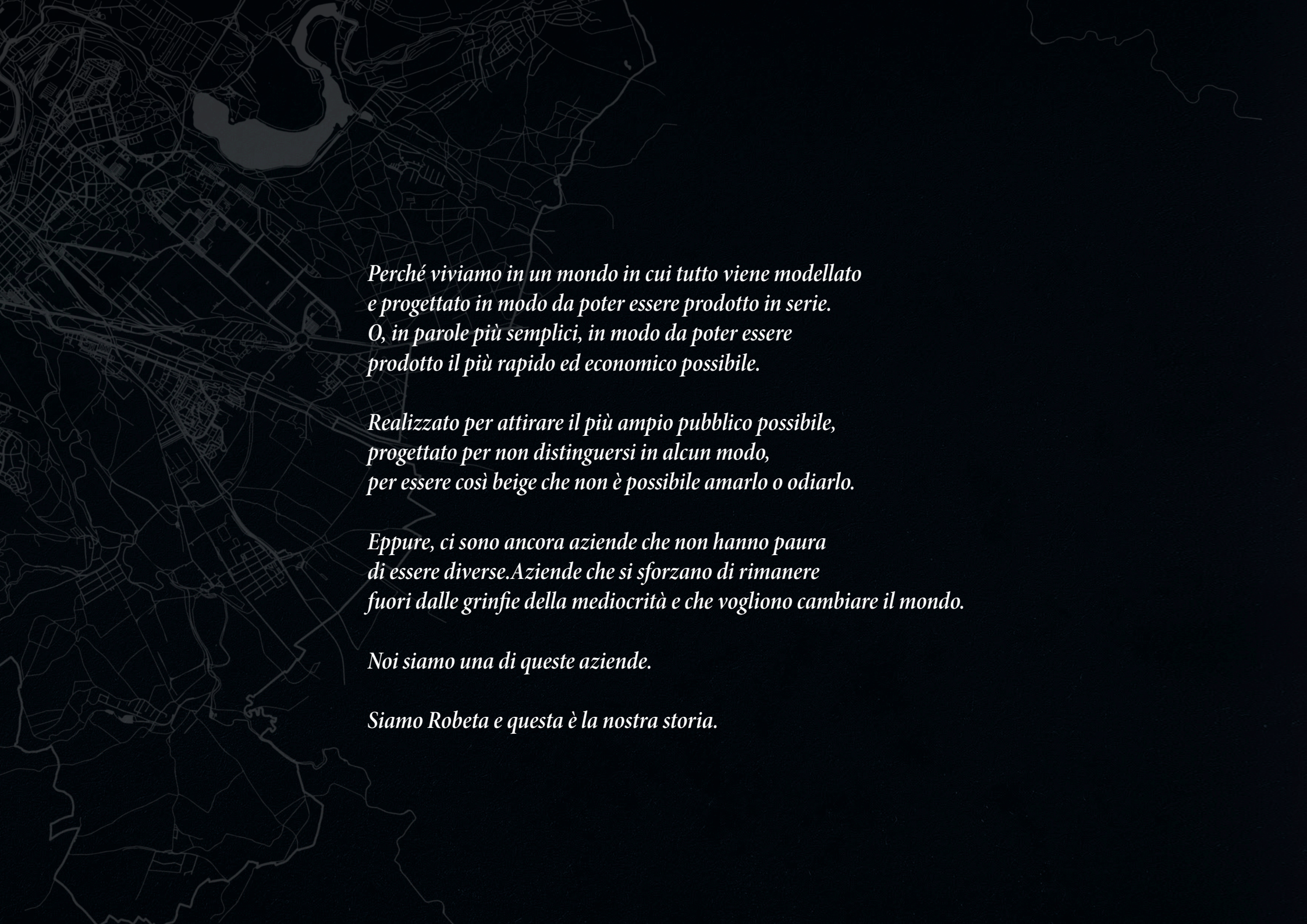


## *Cosa ci spinge?*

*L'implacabile bisogno di superare noi stessi o il nostro istinto elementare che ci spinge a fare un passo avanti?*

*Non esiste una risposta semplice a questa domanda, ma quello che possiamo assicurarvi è che ci impegneremo sempre per essere i migliori, ma non crederemo mai di esserlo davvero.*





*Perché viviamo in un mondo in cui tutto viene modellato  
e progettato in modo da poter essere prodotto in serie.  
O, in parole più semplici, in modo da poter essere  
prodotto il più rapido ed economico possibile.*

*Realizzato per attirare il più ampio pubblico possibile,  
progettato per non distinguersi in alcun modo,  
per essere così beige che non è possibile amarlo o odiarlo.*

*Eppure, ci sono ancora aziende che non hanno paura  
di essere diverse. Aziende che si sforzano di rimanere  
fuori dalle grinfie della mediocrità e che vogliono cambiare il mondo.*

*Noi siamo una di queste aziende.*

*Siamo Robeta e questa è la nostra storia.*





# ROBETA SCHUMACHER EDITION

Un veicolo rivoluzionario che supera l'ordinario.

Un camper che è più di un semplice compagno di gite e lunghi viaggi.

Un veicolo che, con i suoi interni innovativi e moderni, fa ricordare gli yacht di prestigio. Tutto questo descrive il nostro nuovo modello Robeta, creato in collaborazione con l'ex pilota di Formula 1 Ralf Schumacher.

Il "Robeta Schumacher Edition" è diventato il primo veicolo di lusso nella gamma di camper.

Il progetto della durata di oltre due anni è il risultato di compromessi, dei desideri di Schumacher e della ricerca delle migliori soluzioni sul mercato. Ogni singolo dettaglio all'interno del veicolo è rifinito alla perfezione, progettato per offrire un comfort di livello alberghiero. L'aspetto generale, l'equipaggiamento e l'arredamento sono di un livello completamente diverso rispetto alla media dei camper.

Durante la creazione e la progettazione del camper abbiamo seguito le linee guida del segmento nautico degli yacht prestigiosi e abbiamo aggiunto l'elettronica più avanzata e performante.



## PREZZI E OPZIONI

**PREZZO BASE** 307.590,00 EUR

Trazione integrale 4x4 8.790,00 EUR

Versione di arredamento con area speciale per animali domestici 3.065,00 EUR

Spese di trasporto 2.090,00 EUR

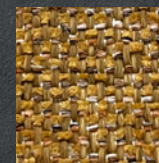
### Sistema di livellamento automatico - OPZIONALE

(Il sistema di livellamento automatico richiede che il serbatoio delle acque reflue e dell'acqua dolce siano più piccoli - l'installazione del sistema di livellamento automatico è fornita dai nostri partner)

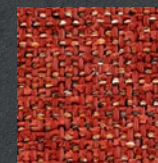
### Opzioni Tessili:



ABACO 19



ABACO 45



ABACO 129



ABACO 15

## DATI TECNICI

**TIPO DI VEICOLO** MERCEDES BENZ SPRINTER 519 CDI

Categoria di veicolo	furgone
Trazione	trazione posteriore / trazione 4x4 opzionale
Motore	2.0 L 4 cilindri
Potenza in KW	140
Potenza in KM	190
Interasse (mm)	4325
Peso a vuoto compreso l'equipaggiamento (kg)	4180 kg
Categoria di capacità di carico (kg)	5500 kg

# EQUIPAGGIAMENTO

## TELAIO

Vernice esterna grigio selenite, grigio tenorite o nero ossidiana  
Sistema multimediale MBUX con schermo tattile da 10,25 pollici  
Cablaggio elettrico per presa rimorchio  
Kit di ricarica per cruscotto  
Sistema di assistenza alla guida DISTRONIC  
Specchietti esterni ripiegabili elettricamente  
Chiusura del vano portaoggetti  
Chiusura del vano portaoggetti a destra e a sinistra  
Griglia di raffreddamento cromata

## TELECOMANDO WIRELESS CON TASTI MULTIFUNZIONE

Riscaldamento sedile passeggero  
Riscaldamento sedile conducente  
Riscaldamento supplementare ad aria calda, elettrico  
Climatizzatore automatico THERMOTRONIC  
Assistenza per l'angolo cieco  
Assistenza allo sterzo per il mantenimento della corsia  
Kit di parcheggio con telecamera a 360°  
Quadro strumenti con display a colori combinato  
Assistenza alla concentrazione  
Serbatoio principale da 93 litri  
Fendinebbia con luci in curva  
Luci di ingombro laterali  
Luci di uscita  
Centralina di controllo conveniente sul tetto  
Fari a LED ad alte prestazioni  
Cruise control  
Bracciolo, porte conducente e passeggero  
Braccioli su entrambi i lati, lato conducente  
Braccioli su entrambi i lati, lato passeggero  
Telaio del sedile conducente, basso  
Telaio del sedile passeggero, basso  
Sedile passeggero ergonomico

Poggiatesta conducente ergonomico  
Poggiatesta passeggero ergonomico  
Base girevole sedile conducente  
Base girevole sedile passeggero  
Sistema elettronico di assistenza porte scorrevoli sul lato destro  
Porta posteriore, a due ante, con apertura laterale  
Gradino per porta posteriore  
Misure di prevenzione rumore  
Pacchetto acustico  
Leva del freno, staccabile  
Protezione CE inferiore  
Paraurti anteriore verniciato nel colore del veicolo  
Stabilizzazione di livello II  
Aggiornamento dell'altezza  
Volante in pelle  
Griglia di raffreddamento nel colore del veicolo  
Doppi pneumatici sull'asse posteriore  
Tetto extra alto nel colore del veicolo, verniciato  
Supporto per smartphone con ricarica wireless  
Fusibili principali supplementari, camper  
Rilevamento segnali speciali ABH sul cruscotto  
Oscuramento della cabina (anteriore e laterale)

## SISTEMA MULTIMEDIALE

Sistema multimediale Mercedes con schermo tattile da 10,25 pollici  
Telecomando sul volante  
Sistema audio MediaMaster® JL Audio, NMEA 2000®,  
MMR-40 con display LCD in dinette  
Amplificatore JL audio VX600/6  
2x subwoofer (altoparlante per toni bassi) 10TW1-4 con 4 altoparlanti nella zona giorno  
(3 zone / dinette / cucina / bagno)

## ACQUA

Serbatoio dell'acqua chiara da 140L

Serbatoio delle acque grigie da 100L

Serbatoio delle acque nere da 55L

Pompa aumento pressione acqua con filtro

Doccia esterna

## RISCALDAMENTO

Truma 6D + E con box I Net

Dometic Freshlight 2200 con finestra cucina

## IMPIANTO ELETTRICO

Sistemi di controllo Mastervolt e Simarine

Pannello di controllo a 19 tasti Simarine Nereide

Batteria al litio, 6kWh/ 12kWh 12V 460 AH / opzionale 920 AH

Mastervolt Mass Combi Ultra 12/3000-150

Sistema 3 in 1

Caricabatterie da 150A

Caricatore solare MPPT ChargeMaster SCM-60 MppT

Pannello di controllo Mastervolt Easy View 5

Caricatore MastervoltMac Plus 12-12/50- 2x 100A DC

Presa elettrica 230 V in ingresso/cucina/soggiorno e garage

Porte USB

Connettore SAT esterno

Tenda elettrica Thule 6300 4,5 m

Zanzariera sull'ingresso

Gradino elettrico V-Board 1200 mm

Interruttore digitale

Dispositivo solare 300 WP

## ZONA GIORNO

Mobili in legno di alta qualità tecnica per imbarcazioni (pioppo, betulla, okoume, quercia)

Tavola Meganite Kerrock nella zona d'ingresso

Letto basculante elettrico (1450 mm x 2000 mm)

Divano con rivestimento in tessuto e cuscini

Finestra in vero vetro con telaio

Luci LED intelligenti con display e controllo tramite smartphone  
(illuminazione RGB/doppia illuminazione bianca/spot LED)

Frigorifero per vini

Humidor per sigari

Oblò 700 mm x 500 mm

## BAGNO

Specchio con illuminazione integrata

Doccia separata HG Vernis

Aeratore HG Vernis

WC in ceramica Dometic Masterflush

Porte doccia in vero vetro

Vasca doccia in stile di pietra

Ventilatore elettrico da tetto 400 mm x 400 mm

## CUCINA

Tagliere estraibile e cassetto spezie

Piano di lavoro Meganite Kerrock con lavello integrato

Frigorifero da 150 L / 140 L con scomparto per le bevande e congelatore da 16 L

Forno

Piano cottura a induzione integrato

Lavastoviglie elettrica

Cestino per rifiuti

Cassetto per le posate

Set di macchina da caffè De Longhi Dedea Barista per cialde caffè e cialde tè ESE

# TRA L'ÉLITE

Oltre ai materiali di alta qualità, agli arredi rappresentativi e alle soluzioni innovative più avanzate, il veicolo offre anche alcuni accessori eccezionali che porteranno la vostra esperienza di viaggio a un livello superiore. In tutto il camper si trovano tante luci quante quelle di un appartamento medio.

Si tratta di luci molto speciali con diodi luminosi LED che emettono il tipo di luce che migliora l'ambiente e l'umore dei passeggeri. Si tratta di una tecnologia collaudata che, infine, ci ha portato anche un premio a livello locale.

Anche l'impianto acustico e la dotazione audio del veicolo meritano una menzione speciale. Il camper è dotato di un rivoluzionario sistema audio JL Audio, una vera rarità in questa categoria.





# L'INTERNO

Gli interni del veicolo sono una miscela perfetta di innovazione e di incredibili progressi nello sviluppo. Abbiamo dedicato molto tempo alla scelta dei materiali – perché la qualità è sempre al primo posto in Robeta. L'intero veicolo è il risultato della collaborazione, del rispetto dei desideri e della sfida ai limiti dell'impossibile. I mobili di qualità della Ralf Schumacher Edition sono stati realizzati appositamente per Robeta da un noto produttore sloveno di mobili per yacht e non sono mai stati visti prima in questa versione in nessun camper.

## LA CUCINA

La cucina è piena di angoli nascosti, cassetti e superfici di appoggio che permettono di conservare e preparare per ogni occasione. Oltre a un moderno piano cottura a induzione, contiene anche una lavastoviglie, un frigorifero Slimline da 150 l, un grill ad aria calda e un refrigeratore per vini separato.





## IL BAGNO

Nonostante lo spazio limitato, il bagno è sorprendentemente grande. Si distingue per la sua praticità e un tocco di lusso. È dotato di una doccia con divisorio in vetro, un lavabo nero, un WC in ceramica con serbatoio fisso e un grande specchio illuminato. Una sensazione di spaziosità che non ci si aspetta in un van.





## IL LETTO

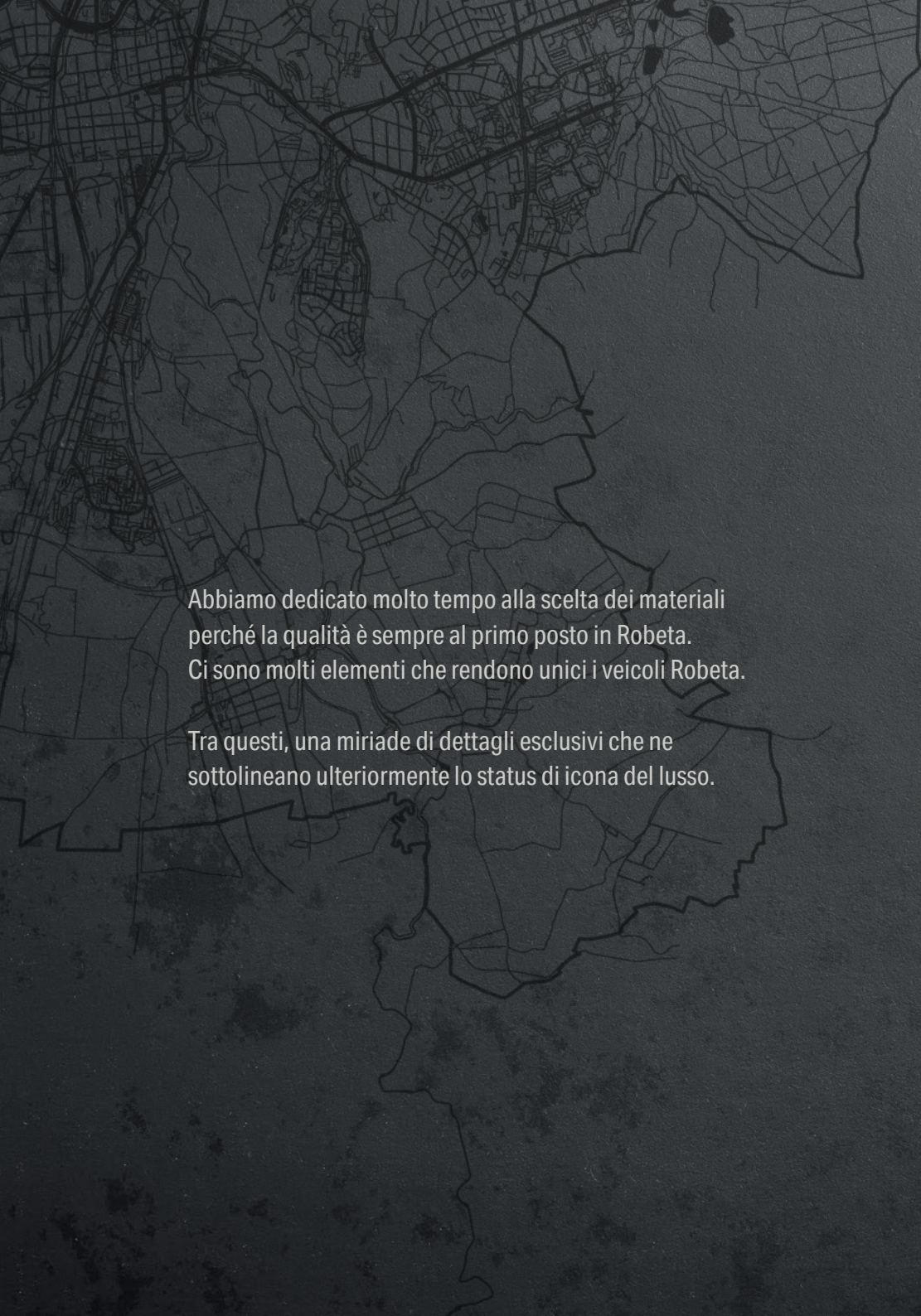
In questo veicolo non troverete un letto classico, ma un letto sollevabile ad azionamento elettrico che si adatta al tetto della Mercedes sulla parte centrale del veicolo.

La sua particolarità è che è l'unico letto prodotto in serie che può essere spostato verticalmente e orizzontalmente con l'aiuto dell'elettricità, fino a una lunghezza di 200 cm e una larghezza di 160 cm.

Inoltre, il letto sembra "galleggiare" perché è fissato al tetto del veicolo con cavi d'acciaio a quattro punti, senza guide o supporti aggiuntivi.







Abbiamo dedicato molto tempo alla scelta dei materiali  
perché la qualità è sempre al primo posto in Robeta.  
Ci sono molti elementi che rendono unici i veicoli Robeta.

Tra questi, una miriade di dettagli esclusivi che ne  
sottolineano ulteriormente lo status di icona del lusso.









## Linee guida tecniche


**I van Robeta hanno 7 anni di garanzia sull'allestimento** e 24 mesi di garanzia sul veicolo ed apparecchi elettronici.

I dati delle dimensioni e del peso hanno una tolleranza di  $\pm 5\%$  dovuta all'uso di materie prime naturali.

Allestendo, ricostruendo o installando prodotti in officine non autorizzate potrebbe mettere in pericolo la vostra sicurezza e farà scadere la garanzia del costruttore.

Il contenuto corrisponde allo stato della stampa del 1.7.2023.

Tutti i prezzi includono il 22% di IVA.



**ROBETA d.o.o.**, Pohorska cesta 6B, 2380 Slovenj Gradec, Slovenija, **E:** [info@robeta.si](mailto:info@robeta.si), **S:** [www.robetamobil.si](http://www.robetamobil.si)