

VORSPRUNG

Während im modernen Automobilbau Aluminiumkarosserien derzeit das High End des Machbaren in Sachen Leichtbau und Korrosionsbeständigkeit markieren, kann NIESMANN+BISCHOFF auf einen nunmehr bereits 20-jährigen Einsatz dieses Konstruktionswerkstoffes zurückblicken.

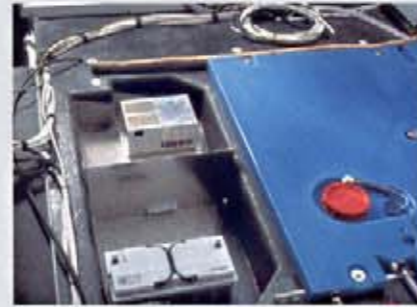
In seiner Klasse setzt der ARTO mit der Alu-Sandwich-Alu-Bauweise für die gesamte Aufbaukonstruktion Maßstäbe in Sachen Leichtbau, Verwindungssteifigkeit und Immunität gegen Feuchtigkeit. Der zwischenliegende 30 mm breite Styrofoam sorgt für höchstmögliche Isolierung.

Der **Funktionsboden** des ARTO.

BODENSCHÄTZE

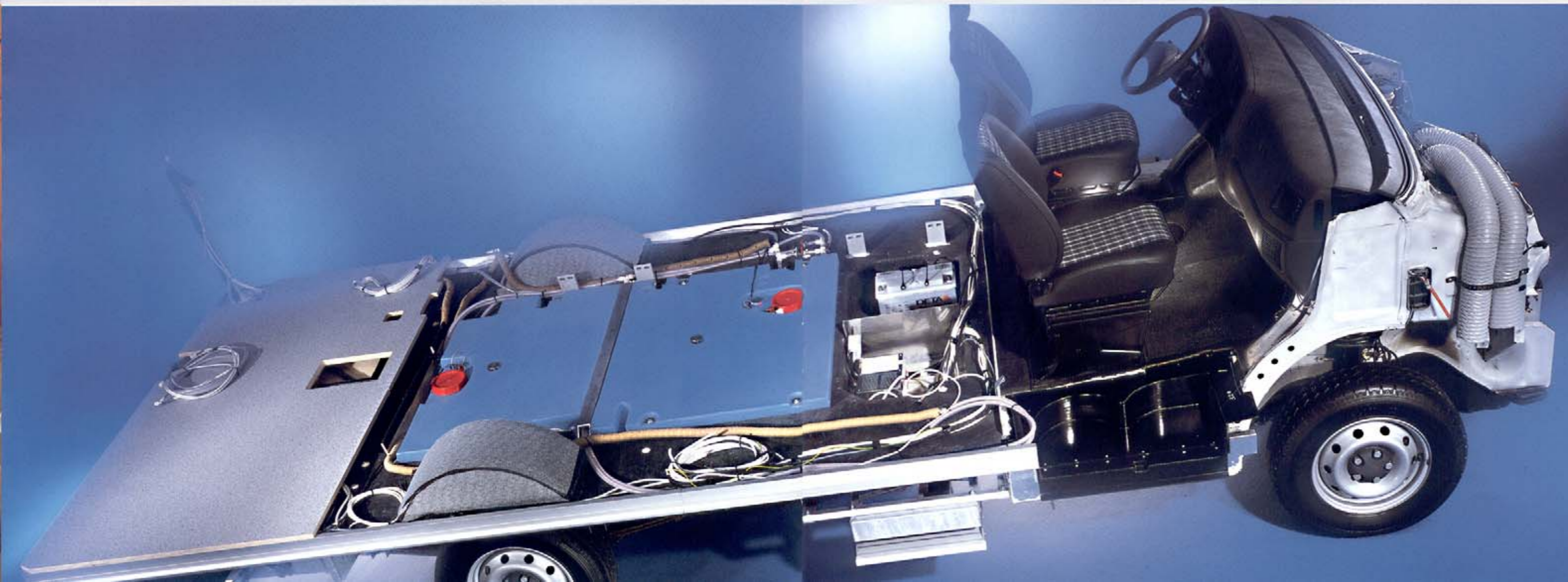
Die für das Komfortangebot des ARTO notwendigen Tanks und Aggregate benötigen sowohl Platz als auch Schutz vor Nässe, Kälte und anderen äußeren Einflüssen. Die passende Antwort der NIESMANN+BISCHOFF-Ingenieure auf diese Anforderungen ist der stabile und beheizte Funktionsboden

mit isolierender Formschale aus GFK, die Aggregate und Versorgungsleitungen sowie Frisch- und Abwassertanks gleichermaßen sicher wie elegant aufnimmt. Durch Revisionsklappen im Fußboden des Innenraumes sind alle wichtigen Versorgungsanschlüsse jederzeit leicht erreichbar.



KONSEQUENZ

Die Garage des ARTO eröffnet nahezu unbegrenzten Mobilitätsspielraum. Ab dem Modelljahr 2002 jetzt mit Aluminium-Ummantelung und damit absolut korrosionsfest.





QUALITÄT

Doppelte Isolierverglasung der Fahrer- und Beifahrerfenster geben Sicherheit und schützen vor Hitze und Kälte.



KRAFTPAKET

Mit den TDIMotoren des Herstellers FIAT, die die neuesten Abgas- und Geräuschnormen erfüllen, setzt das Unternehmen auf die langjährige Erfahrung des Marktführers.

Entdeckung

des Außergewöhnlichen.

Die innovative Interpretation der NIESMANN+BISCHOFF-Philosophie beim ARTO findet ihre konsequente Fortsetzung in der Innenraumgestaltung. Komfortables mobiles Wohnen beginnt in einer möglichst geräuscharmen Umgebung. Getreu dem Bekenntnis zu den Details ausgefeilter Reisekultur wurde das gesamte Innenraumkonzept erneut unter die Lupe genommen. Das Resultat ist typisch NIESMANN+BISCHOFF.



Arto
by NIESMANN + BISCHOFF

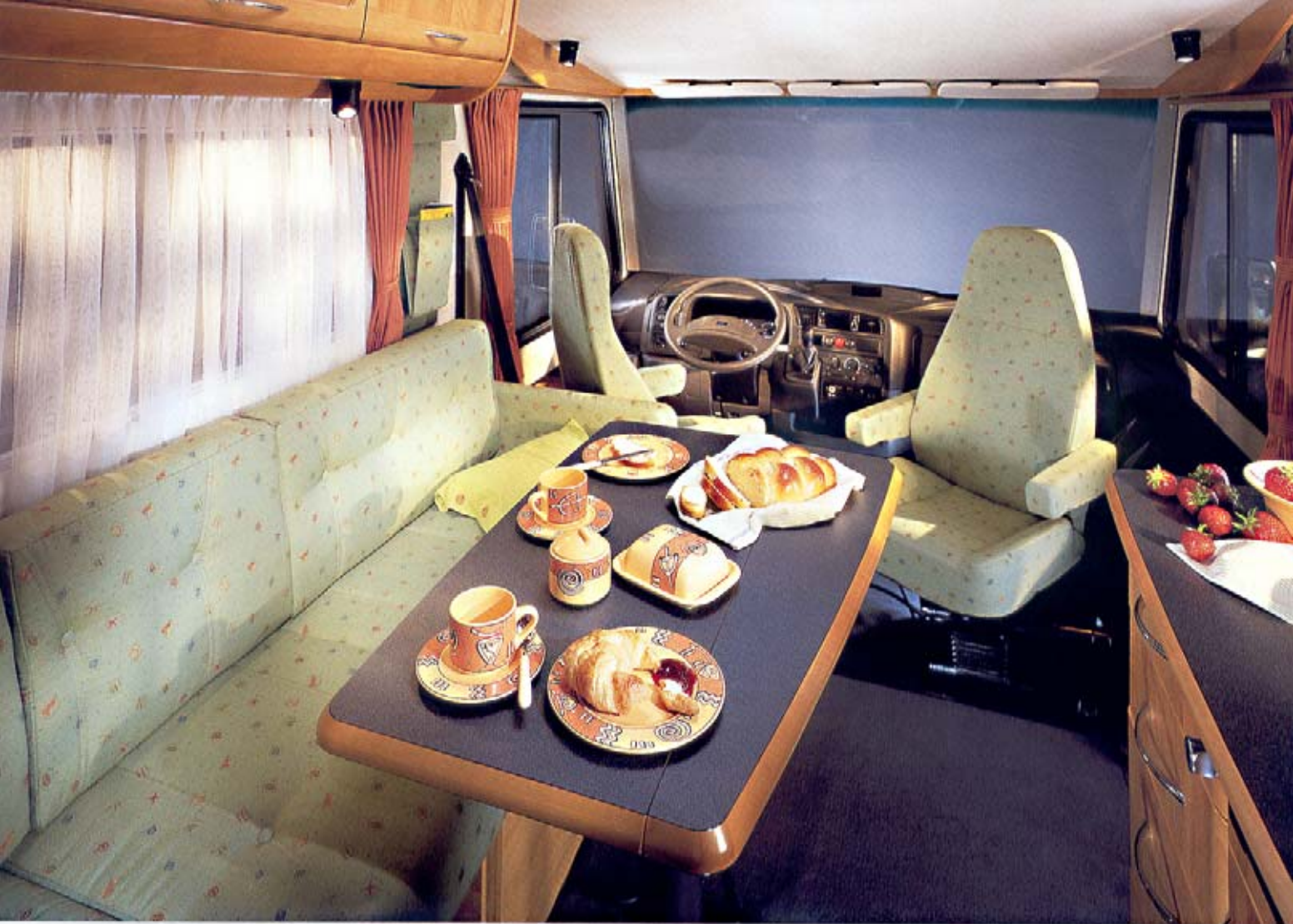


Dieser **Luxus** kommt gut an.



Sich vom ersten Kilometer an im ARTO zu Hause zu fühlen und so jedem neuen Ziel mit Entdeckerfreude entgegenzufahren, war das oberste Ziel der Entwicklungsarbeit. Viel mehr als die einzelne gestalterische oder technische Raffinesse ist das Zusammenwirken von Ambiente und reisespezifischer Funktionalität entscheidend für das Wohlfühl-Plus des ARTO.





Er überzeugt mit durchdachten Grundrissvarianten und vielen Detailoptimierungen. Durch den Kunstgriff der Aggregateunterbringung im Funktionsboden macht sich der Raumgewinn gegenüber anderen Reisemobilen seiner Klasse deutlich bemerkbar.

Im Bild die Barversion im ARTO 59 B mit der gelungenen Verbindung von entspannter Lässigkeit und gediegenem Komfort. Die drehbaren Fahrer- und Beifahrersessel machen das Sitzplatzangebot auch im Falle mitfahrender Gäste äußerst flexibel.



Wohlfühlen serienmäßig.



VERSCHLUSSACHSE

Die innovative Zentralverriegelung aller Küchenschubladen und des Korbauszugs findet nun auch im ARTO Anwendung. Ein Klick – und nichts macht sich mehr selbstständig.

