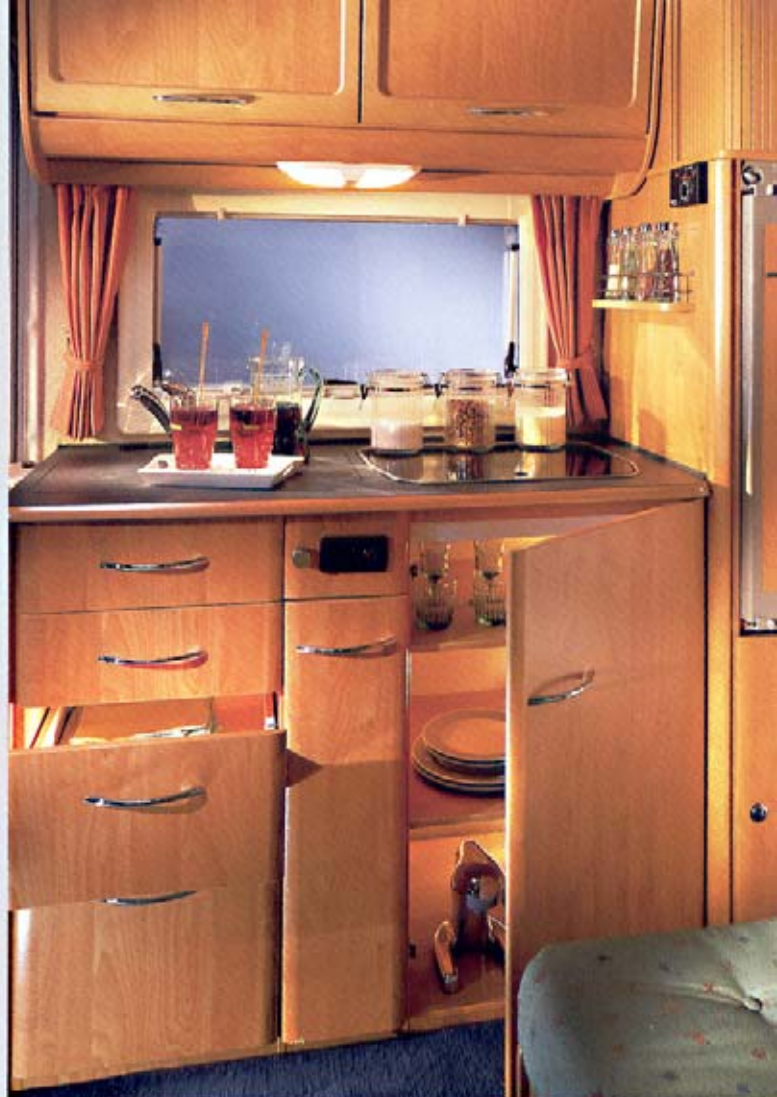


EINLADUNG

Da wird selbst der Ungeübte mal den Hobbykoch spielen wollen: Die Kunst, auf wenig Raum äußerst praxisgerechte Lösungen anzubieten, beherrscht der ARTO virtuos.

Das schon bisher sehr praktische Küchenkonzept erhält weitere Aufwertung: Die in das Arbeitsfeld eingelassene, 3-flammige Gaskochstelle kann mittels Glasabdeckung zum bündigen Bestandteil der Arbeitsfläche gemacht werden, ebenso die neue Doppelspüle mit zwei Abdeckungen. Praktisch ist auch der höher gesetzte Kühlschrank im ARTO 69 G. So schaffen clevere Ideen neuen Raum.



FACHKRAFT

Im ARTO gibt es keine toten Winkel. Funktionalität und Effektivität stehen auch bei den kleinen Ablageflächen im Vordergrund. So ist alles immer und überall zur Hand.



RAFFINESSE

Im praktischen Detail wird das mobile Leben zum Vergnügen: Der Korbauszugsschrank.



EXPEDITION

Wer sich dem ARTO anvertraut,
kann mit besten Begleiterqualitäten
rechnen: Großzügiger, leicht
zugänglicher Kleiderschrank.



ABRAHAMS SCHOSS

Nach einem langen, erlebnisreichen
Tag eine wunderbare Aussicht:
Das hochwertige Doppelbett im
Heck des ARTO 69 G, der – wie
alle ARTOs – zusätzlich noch ein
Hubdoppelbett über dem Fahrerhaus
bietet.





O A S E

...der Erfrischung: Der ARTO führt vor, wie viel Wellness auf kleinstem Raum machbar ist. Wo immer die Reise auch hingehet, im ARTO wird der Globetrotter nichts vermissen, was ihn an einem neuen Morgen oder nach einem langen Tag in beste Entdeckerlaune versetzen wird.

STOFFE



Atlantis*



Pisa*



Cortina

LEDER



Petrol*



Blau*

Rechnen Sie mit dem **Besten.**

Mit dem Glauben an ein hochqualitatives Reisemobilkonzept hat sich NIESMANN+BISCHOFF einen herausragenden Ruf aufgebaut. Er ist noch heute das Versprechen an alle Kunden, den ARTO genauso wie den FLAIR und den CLOU nicht nur mit viel Liebe zum Detail zu konstruieren, sondern jedes einzelne

Sitzmöbel-Bezugsstoffe, Leder und Teppichböden erfüllen höchste Ansprüche an Reisekomfort und Strapazierfähigkeit.

Reisemobil auch mit ebensolcher Akkuratess und kompromissloser Verarbeitungsqualität zu bauen. Das Vertrauen, das Reisemobil-Enthusiasten in aller Welt NIESMANN+BISCHOFF-Konstruktionen entgegenbringen, ist jeden Tag aufs Neue Verpflichtung, das Beste zu geben.



MESSINA KOMBISTOFF*



ATHINA KOMBISTOFF*

Möbelklapptüren werden ausschließlich in Rahmenbauweise gefertigt. Die Möbelfronten im ARTO bestehen aus Birkenholz furnier.



Das gesamte Möbelkonzept besticht durch exklusive Details, z.B. abgerundete Fronten und Ecken.

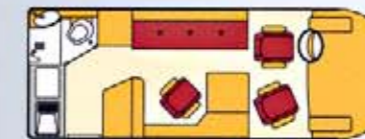


Sie haben die Wahl: Die Arto Grundrissvarianten.

Arto 59 B



Tag



Nacht



Arto 59 S



Arto 69 G/GL



Ansichten

Eins steht fest: Ihre Einstellung zu modernen Reisemobilen wird sich ändern, nachdem Sie den ARTO kennen gelernt haben.

Denn innerhalb seiner Klasse ist er zweifellos eine Klasse für sich.

Kein Wunder. Enormes Wissen und Können seiner Konstrukteure stecken in ihm. Und damit fahren Sie gut.



NIESMANN+BISCHOFF:

Pioniere einer neuen Klasse von Reisemobilen.

Mit der Vision besonders hochwertiger, individualistischer Reisemobile schlug die Geburtsstunde von NIESMANN+BISCHOFF. Ein Konstruktions- und Ausstattungskonzept, das von Anfang an eine optimale Praxistauglichkeit auch unter extremen Reisebedingungen sicherstellen sollte, war der Ausgangspunkt für den Bau der ersten

Gründerphase der Grundstein für ein Reisemobil, auf das viele Enthusiasten der Szene gewartet hatten. Und es war deshalb logischerweise der Beginn der „Legende CLOU“.

Dieser überwältigende Erfolg war und ist für NIESMANN+BISCHOFF Bestätigung und Verpflichtung zugleich, eine Reisemobil-



ARTO ist das unverwechselbare NIESMANN+BISCHOFF-Konzept deutlich erweitert worden.

Geschmackvolle Funktionalität, weit überdurchschnittlicher Komfort und größtmögliche Zuverlässigkeit sind die Merkmale, die alle Modellreihen auszeichnen.



Modellreihe mit dem Namen...CLOU!

Wie man heute weiß, waren die technische Akribie und der konzeptionelle Anspruch dieser

Persönlichkeit kontinuierlich weiterzuentwickeln, die unter den Freunden autarker Reisekultur zahllose begeisterte Anhänger gefunden hat. Mit den Modellreihen FLAIR und

Partnerschaft à la Card.

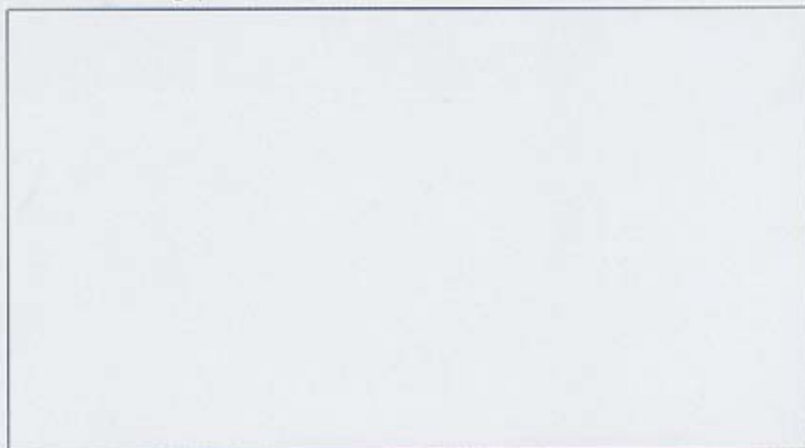
Ob ein Kunde Konstruktionsanregungen aus seinen Reiseerfahrungen gibt oder ob er rund um den Globus in einem der von NIESMANN+BISCHOFF gebauten Reisemobile neue Welten entdeckt, es dürfte wohl kaum einen Fahrzeughersteller geben, der eine engere Verbindung zu seinen Kunden unterhält als NIESMANN+BISCHOFF.

Sichtbarer Ausdruck dieser guten Beziehung ist die NIESMANN+BISCHOFF-Card, die weit mehr ist als nur eine weitere der üblichen Plastikkarten. Denn sie ist Bonus- und Sicherheitskarte in einem. Für ein sorgenfreies Reisegefühl auf der ganzen Welt.

Fragen Sie NIESMANN+BISCHOFF nach den einzigartigen Vorteilen dieses guten Gefühls im Kartenformat.



Ihr ARTO-Vertragspartner



Die Fahrzeuge sind zum Teil mit Sonderausstattung abgebildet, die in der jeweils gültigen Preisliste enthalten und zu einem Mehrpreis erhältlich ist. Die abgebildete Dekoration ist nicht Teil des Niesmann+Bischoff-Lieferumfangs. Die Angaben über Lieferumfang, Aussehen, Leistung, Maße und Gewichte sowie Kraftstoffverbrauch der Fahrzeuge entsprechen den zum Zeitpunkt der Drucklegung vorhandenen Kenntnissen und gelten bei Kauf und Zulassung in der Bundesrepublik Deutschland. Sie können sich bis zum Fahrzeugkauf bzw. bis zur Lieferung des Fahrzeuges ändern. Ihr Niesmann+Bischoff-Handelspartner wird Sie gern über etwaige Änderungen und den serienmäßigen Lieferumfang informieren. Stand: August 2001.

**NIESMANN
+ BISCHOFF**
GmbH