

bimobil

Reisemobil
EX 280

auf Basis Toyota
Landcruiser HZJ 79



Das Reisemobil EX 280



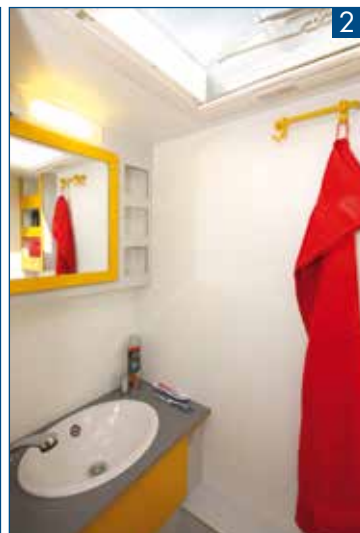
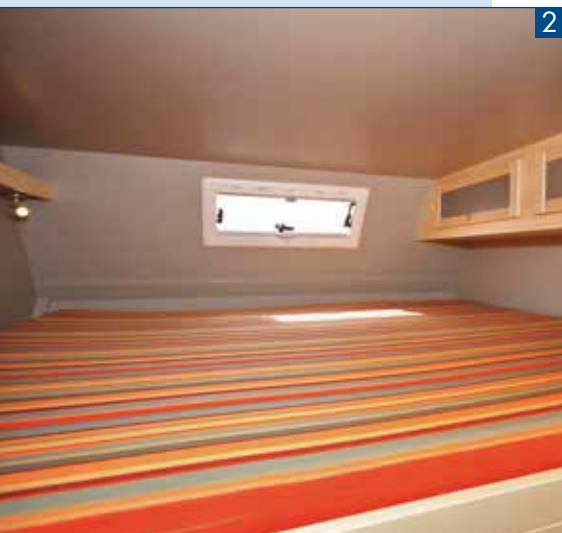
Der Toyota Landcruiser HZJ 79 ist ein über Jahrzehnte im harten Einsatz bewährtes Allradfahrzeug und auch die bimobil Wohnkabine wird seit über 35 Jahren auf Geländefahrzeugen angeboten und eingesetzt. Zusammen also ein robustes und doch handliches Mobil.

Der Toyota ist mit einem kräftigen, großvolumigen und zuverlässigen 6-Zylinder-Motor ausgestattet. Dank dem zuschaltbaren Allradantrieb, der gut abgestimmten Getriebeabstufung mit Untersetzung, den optionalen Differentialsperren und dem verschränkungs-fähigen Fahrwerk ergeben sich beste Geländefähigkeiten.

Die bimobil Wohnkabine ist äußerst stabil und doch relativ leicht gebaut. Im Inneren besticht sie durch Ihren hellen freundlichen Stil und beste Verarbeitungsqualität.



Auf Wunsch ausgestattet mit der bimobil - Wechsellvorrichtung erhält man ein äußerst flexibles Fahrzeug mit vielen Einsatzmöglichkeiten. Das Auf- und Absetzen der Kabine ist einfach und lässt sich ohne großen Kraftaufwand bewerkstelligen. Die abgestellte Wohnkabine wird zum Häuschen auf Zeit und das Fahrzeug lässt sich für Ausflüge nutzen. Mit der dazu erhältlichen, an unser Wechselsystem angepassten Originalpritsche, kann das Fahrzeug auch wieder als vollwertiger Pritschenwagen genutzt werden.



Der Unterschied liegt im Detail

Zwei Grundrisse werden für das EX 280 Reisemobil angeboten:

Einmal mit Hecksitzgruppe und der Möglichkeit die große bimobil – Heckklappe einzubauen für den perfekten Naturgenuss – oder mit Frontsitzgruppe, gemütlich und blickgeschützt.

1 Die Sitzgruppen beider Varianten haben zwei gegenüberliegende Sitzbänke und stehen auf einem Podest. Dadurch entsteht unter der Sitzgruppe ein Stauraum über die volle Kabinenbreite. Im Bereich der Sitzkästen ist dieser Raum ca. 60 cm hoch, ein Teil ist durch den Wassertank und die eingebaute Bordtechnik belegt. Der Rest steht als Laderaum zur Verfügung und ist von innen wie auch über eine Außenklappe zugänglich.

Durch einfaches Absenken der Tischplatte lässt sich die Sitzgruppe zum Bett umbauen.

2 Beiden Grundrissen gemeinsam ist auch das große Alkoviendoppelbett mit einer Liegefläche von 200 x 150 cm. Die serienmäßige Froli-Unterfederung und eine Kaltschaummatratze bester Qualität sorgen für erholsamen Schlaf.

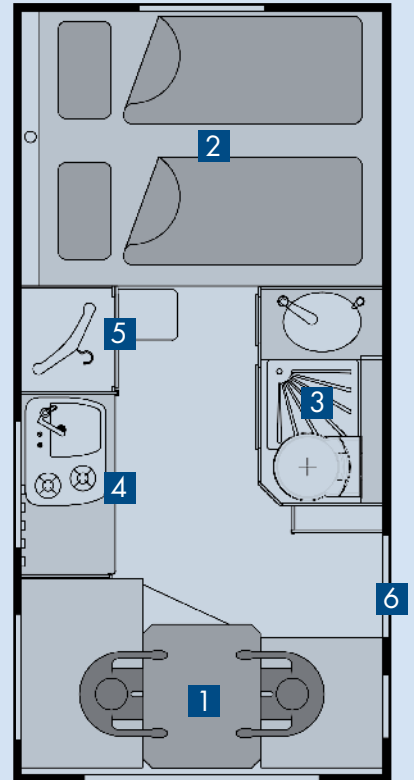
3 Der Dusch-/Toilettraum ist jeweils ausgestattet mit Duschwanne, festem emailliertem Waschbecken, einem großen Spiegel, einem geräumigen Ablageregal, einer Cassetten-Toilette und wird durch eine Dachhaube belüftet.

4 Der Küchenblock ist mit resopal- oder bei der Luminum-Einrichtung mit coreanbeschichteter Arbeits- und Abstellfläche, Kochspül-Kombination aus Edelstahl mit Glasabdeckung, klappbarer verchromter Wasserarmatur, 60-l-Kühlschrank, Besteckschublade und zwei großen Staufächern ausgerüstet.

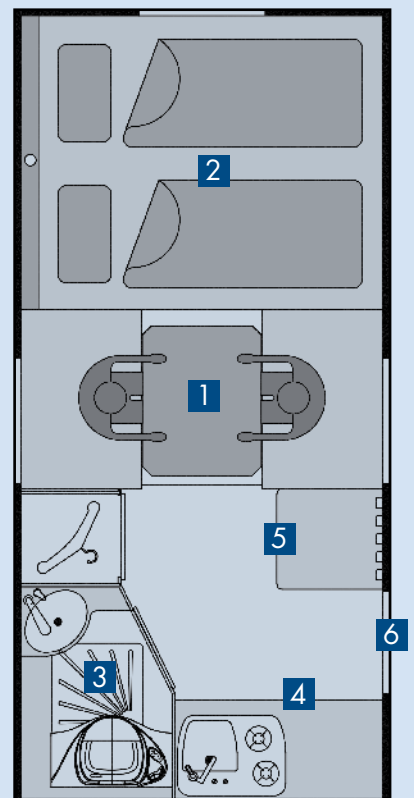
5 Ein geräumiger Kleiderschrank und Hängestaukästen über der Küche und über der Sitzgruppe stehen für übersichtliches Verstauen zur Verfügung. Auch im Alkoven ist auf einer Seite ein Hängeschrank eingebaut.

6 Der seitliche Einstieg erfolgt bequem über eine elektrisch ausfahrbare Einstiegstufe.

Grundriß mit Hecksitzgruppe



Grundriß mit Frontsitzgruppe



Übersicht EX 280 auf Toyota Landcruiser



Ausstattung

Fenster	5
Eingangstüre mit Fenster	
Dachluken	2
Außenstauklappen	1
Frischwasser	80 ltr
Abwasser	60 ltr
Gasraum	1 x 5 kg
Gasregler	Caravan Regler 30mb
Heizung	Truma Combi Diesel 6 KW
Boiler	10,0 ltr integriert
Kühlschrank Gr. H	65 ltr Kompressor
Kühlschrank Gr. F	90 ltr Kompressor

Innenmaße

Länge ohne Alkoven	2720 mm
Breite	2000 mm
Stehhöhe max. I min.	1930 mm
Alkoveninnenhöhe über Matraze max.	625 mm

Toilette/Fäkalientank Gr. H	Cassette C263 CS/17,5 ltr
Toilette/Fäkalientank Gr. F	Cassette C403 L/19 ltr
Resolux-Leuchten	3
LED-Strahler	4
Einstiegsleuchte	1
12V-Steckdose	3
Zweitbatterie	130 Ah (100h)
Ladetrennung	Tremat
220V-Außensteckdose	CEE
220V-Innensteckdose	2
Sicherung	Netzmatic mit Fi
Automatik-Ladegerät	IUoU 16 A

Bettenmaße

Alkoven	1500 x 2000 mm
Hecksitzgruppe	770/1100 x 1960 mm
Frontsitzgruppe	1010 x 1960 mm

Das Basisfahrzeug Toyota Landcruise

Fahrzeugtyp	HZJ 79 Fahrerhaus mit Fahrgestell
Motorisierung	Diesel 6-Zylinder
Leistung	96/131 kW/PS
Hubraum	4146 qcm
Tankinhalt	90 ltr + 90 ltr Zusatztank
Radstand	2980 mm
Serienausstattung	Airbag Fahrer/Beifahrer, Schiebefenster, manuelle Klimaanlage, zuschaltbarer Allradantrieb, vollsynchronisiertes 5-Gang Schaltgetriebe, verstärkte Hinterachse, Zusatztank mit seperater Tankuhr, Luftansaugschornchel

Gewichte

techn. zuläss. Gesamtmasse	3500 kg
Masse fahrbereiter Zustand	3100 kg
Zuladung	400 kg
max. zulässige Personen	2 (3 bei Doppelsitzbank im Fahrerhaus)
Verringerung der Zuladung bei Wechsellvorrichtung	-150 kg
Anhängelast	auf Anfrage
Dachtraglast	100 kg

Außenmaße

Länge	5820 mm
Breite	2140 mm
Höhe	3030 mm

bimobil

bimobil - von Liebe GmbH
Aich 15 · D-85667 Oberpfraammern
Tel +49 (0)8106/99 69-0
Fax +49 (0)8106/99 69-69
www.bimobil.com · info@bimobil.com

*inkl. Fahrer, vollem Kraftstofftank, Wasser und Gas 90% gefüllt, Boiler gefüllt, Kabeltrommel.

Stand: 08.2013

Änderungen in Konstruktion und Ausstattung behalten wir uns vor. Die Fahrzeuge sind zum Teil mit Sonderausrüstungen abgebildet, die nur gegen Aufpreis erhältlich sind. Wir informieren Sie gerne über den serienmäßigen Lieferumfang. Die Angaben über Maße und Leistungen entsprechen den zum Zeitpunkt der Drucklegung vorhandenen Kenntnissen. Abweichungen von bis zu ± 5 % sind möglich und zulässig.