



 **bürstner 1980**



Urlaub einmal anders –

ganz privat – Herzlich Willkommen!

Kennen Sie die aktuellen Begleiterscheinungen, die heutzutage für einen Großteil derjenigen zutreffen, die sich im Urlaub entspannen wollen?

- Pauschalreisen –
- Wartezeiten an Flughäfen –
- Benzinzuschlag –
- Hotelzwang –

Ausgebucht und und... sind Begriffe, mit denen sich viele auseinandersetzen müssen. Camper und Caravaner nicht! Caravanning zeigt Ihnen auch heutzutage noch Wege zum freien, ungezwungenen Urlaub.

Frei von Terminen, vorprogrammierten Reisezielen, Hotelbuchungen oder gesellschaftlichen Zwängen.

Die Vorteile eines Caravans sind vielfältig.

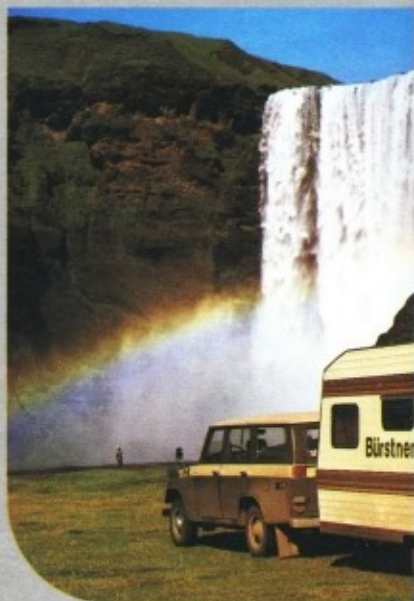
Vielfältig sind aber auch seine Nutzungsmöglichkeiten, sei dies im Sommer oder Winter, auf Kurzreisen oder einfach als Standwagen für zwischendurch.

Mit der Individualität des Caravanning beschäftigen wir uns schon seit mehr als zwei Jahrzehnten. Wir wissen daher worauf's ankommt.

Bei der Konzeption der neuen Modelle haben wir all das verwirklicht, wozu uns unsere Firmentradition und ungezählte Kunden verpflichten: Technische Perfektion, optimales Fahrverhalten und höchste Zuverlässigkeit. Dabei haben wir an all diejenigen gedacht, die Ihren Spaß am Caravanning mit Ihrer Familie teilen oder mit einem Gebrauchsnutzen verbinden wollen – ohne Kompromisse einzugehen.

3 Modellreihen mit insgesamt 25 Modell-Variationen bieten jedem den Wohnwagen nach Maß.

- flipper City, die komplett kompakten für ungezwungenes Camping-Vergnügen.
- flipper LUX, die repräsentativen LUXUS-Caravans für Anspruchsvolle.
- delphin, die Außergewöhnlichen für Exclusive die auch im Urlaub auf nichts verzichten möchten.



Diese Dokumentation informiert Sie über den Modellbereich der flipper City und flipper LUX Baureihen. Wir laden Sie ein, diese Typen rundum kennen zu lernen und sich kritisch mit ihnen auseinander zu setzen.



**– Ob außen oder innen,
groß oder klein –
ein Bürostner kann sich sehen lassen!**
flipper City 320 N / 360 N / 360 TN



Die formschöne Kunststoffschieblade mit Besteckeinsetz, ein Bestandteil aller Bürostner-Modelle. Ein Stammplatz für Besteckgarnitur, Kochlöffel, Flaschen- und Dosenöffner.



Familien mit 3 oder 4 Personen, die sich auch im Zugwagen auf kleinere, hubraumbegrenzte PKW's beschränken, finden im flipper City 320 N, 360 N oder 360 TN ideale Voraussetzungen für Ihren Wohnwagenurlaub.

Schnell und leicht, komplett und wenig. Technisch und in der Detailverarbeitung jedoch konzipiert wie die Großen.

Durch die im letzten Jahr von uns eingeführte VOLL-SANDWICH-BAUWEISE, die wir innerhalb der letzten Monate weiter entwickelten, konnten die Eigengewichte reduziert und gleichzeitig höhere Stabilisations- und Isolationswerte erreicht werden.

Gerade auf diesem Sektor wurden uns schon in mehreren Fahr- und Testversuchen von unabhängigen, neutralen Fachjournalisten – auch im Ausland – hervorragende Werte bescheinigt.

Caravaning mit Bürstner heißt urlauben, ohne auf gewohntes verzichten zu müssen ...

Kleine Wohnwagenabmessungen bedeuten nicht, keine großzügige Ausstattung bieten zu können!

- Der Aufbau in VOLL-SANDWICH-BAUWEISE
- Das im Verhältnis zur Ausstattung geringe Eigengewicht
- Die erhöhte Stabilität
- Die optimalen Isolationswerte
- Die Komplettausstattung mit Heizung, Kühlschrank, Rollos und Umluftanlage ab 400 TN

sind nur Beispiele dafür, daß wir auch im Modellbereich der Kleinwagen großzügig denken und danach handeln.

(Bild rechts zeigt die Sitzgruppe im City 400 TN)

Durch die beispielhafte Raumaufteilung brauchen Sie auch in den Toilettenräumen der 400er Klasse auf nichts zu verzichten.

Der elegante Spiegelschrank mit Druckmechanismus und zwei Ablageflächen nimmt alles auf, was Sie und Ihre Angehörigen an Flacons, Tuben und Cremes benötigen. Darunter das farblich abgestimmte Waschbecken mit integrierten Zahnpfutzbechern.

Handtuchhalter, Kleiderhaken und Platz für Ihre Chemikalttoilette vervollkommen das Raum- und Ausstattungsangebot.

flipper City 400 N / 400 TN / 400 TL



Bitte benutzen Sie während der Modell-Studien die Grundriss-tabelle auf Klappseite 24!





Zu Gast in Ihrer „Wohninsel“

flipper City 450 TN / 450 TF

Modelle wie der flipper City 450 TN sind nach Auffassung vieler ideale Abmessungen, um mit der Familie bequem eine längere Urlaubsreise antreten zu können.

Die geschickte Aufteilung mit Sitzgruppe und Langbetten im Heck, die durch eine Schiebetür abteilbare Bug-sitzgruppe mit Doppelquerbett, bieten 4-5 Personen reichlich Platz.

Viel Platz bedeutet aber auch ein hohes Maß an Bequemlichkeit. So beispielsweise der Küchentrakt – wie in allen flipper Modellen – mit Spüle, 2-Flamm-Kocher, 62 Liter Kühlschrank und separatem Gemüsefrischfach und der große Küchenhängeschrank; eine Freude für jede Caravan-Frau.

Abbildung oben, die Hecksitze im flipper City 450 TN. Abbildung unten, eine Modellvariante (450 TF), die auf die französische Mentalität zugeschnitten nur in Frankreich angeboten wird.



Gemütlichkeit hat Vorrang, damit Ihr Urlaub ein Erlebnis wird.

flipper City 515 MT



Neu im Grundriffsangebot ist der flipper City 515 MT. Der großzügige Grundriß schafft viel Bewegungsfreiheit im Innenraum. Die Komplettküche, der funktionelle Mittel-Toiletten-Raum und die dazu gewonnene TV-Ablage beweisen die gelungene Flächennutzung.

Bitte benutzen Sie während der Modell-Studien die Grundriss-tabelle auf Klappseite 24!



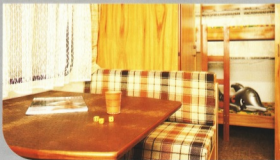


Ein großzügiges Ferienhaus auf Rädern!

flipper City 550 TM



In der Mittelsitzgruppe – nachts ein zusätzliches Doppelbett – und in dem dahinter liegenden Kinderschlafzimmer mit Doppelstockbetten hat der Nachwuchs seinen eigenen Wohn/Schlafbereich.



Auch Großfamilien machen Camping! Aber gerade Sie beanspruchen zwangsläufig ein Mehr an Raumbedarf, es sei denn, das Wohnen wird kleingeschrieben. Der Doppelachsige flipper City 550 TM mit der Aufbaulänge von 5,50 m und seiner Aufbaubreite von 2,30 m ist in seinen Dimensionen so ausgerichtet und konzipiert, daß er 6-7 Personen ein verschwennderisches Raumangebot bietet.

Jeder Bürstner verbirgt einen Traum...

flipper City 550 TS



In dieser bewährten Modellvariante (flipper City 550 TS) ist es die Winkelküche vor der einladenden Rundum Sitzgruppe, die auch anspruchsvolle Hausfrauen durch perfekte Ausrüstung und funktionsgerechte Anordnung begeistern wird.

In den Ober- und Unterschränken läßt sich alles verstauen, was für eine längere Urlaubsreise benötigt wird. Zur Vorbereitung einer Zwischenmahlzeit oder kompletten Menüs steht eine großflächige Arbeits- und Abstellplatte zur Verfügung. Der im direkten Arbeitsbereich eingebaute Kühlschrank mit Zwei-Sterne-Kältefach kann über 220-V-Netzanschluß, 12 Volt oder mit Gas betrieben werden. Das ausstellbare Küchenfenster in Nähe des 2flamigen, zündgesicherten Gaskochers sorgt dafür, daß sich der unvermeidliche Kochdunst nicht im Wagen ausbreitet.

CITY

Auch Ihr flipper City ist äußerlich von weitem erkennbar, durch den sportlich, eleganten Schriftzug neben der Eingangstür!

Bitte benutzen Sie während der Modell-Studien die Grundriss-tabelle auf Klappseite 24!





flipper Lux **Perfektion beginnt im Detail** **und darauf kommt es an**



Unter Freunden des Caravanning gibt es selten Geheimnisse. Schonungslos werden die verschiedensten Wohnwagenfabrikate untereinander verglichen, Schwächen aufgedeckt, Vorzüge allerdings auch gewürdigt und honoriert. Der Markt ist transparent, Qualitätsbewußtsein setzt sich daher auch unter Campern immer mehr durch. Erfahrene Reise- und Freizeit-Individualisten lassen sich heutzutage durch optische Gag's und Effekthascherei nicht mehr beeinflussen.

Was zählt ist Wohnkomfort, Sicherheit, die Ausstattung, das Fahrwerk, die Verarbeitung und nicht zuletzt der Kundendienst und Service.

Die Verarbeitungsmerkmale und Qualitätsprinzipien, die die Unternehmensgruppe Bürstner bei der Produktion aller Modelle zugrunde legt, und über 80 erfahrene Vertriebspartner in Deutschland sind Voraussetzungen für langfristig zufriedene Wohnwagen-Eigentümer.

Wir haben dafür gesorgt, daß Sie sich wohlfühlen

flipper Lux 400 TN / 470 TL



Wohnkomfort ist nicht nur eine Frage kompletter Ausstattungen, sondern auch die, dachdächer Raum- und Grundrißaufteilungen. Diesen Anspruch dürfen nicht nur Großraummodelle in sich verkörpern, denn gerade in kleineren und mittleren Abmessungen zeigt sich das Können gelungener Innenarchitektur.

Daß dies möglich ist, beweisen wir Ihnen mit den Modellen flipper LUX 400 TN und flipper LUX 470 TL.

Klassische Grundrisse mit großer Sitzgruppe im Heck (im 470 TL Rundumpolsterung) und einer durch eine Holzschiebetür abtrennbare Bugsitzgruppe. Ein großer aufnahmefähiger Kleiderschrank und viel, viel Stauraum sowie die Toiletten-Raum-Einheit bieten neben der kompletten Luxus-Küche eben besagten Wohnkomfort.



Bitte benutzen Sie während der Modell-Studien die Grundrißtafel auf Klappseite 24!



Das Wohn(wagen)vergnügen das keine Grenzen kennt!

flipper Lux 515 MT



Eine leistungsstarke Gashelzung, eine Umluftanlage, die an kühlen/warmen Tagen angenehme Warm- oder Kaltluft auch in die hintersten Wohnwagenwinkel verteilt, gehört neben dem Kühlschrank schon lange zur Normausstattung unserer Luxusmodelle.

Das Vergnügen, ein Luxusmodell von Bürstner zu besitzen, wird durch den serienmäßigen Einbau weiterer, für uns wichtiger Wohnbestandteile wie: Echtholz Möbel – Paneeldecke – pflegeleichter Teppichboden – wertvolle Velourspolsterbezüge – zweifarbige Springrollos an allen Fenstern – Moskitonetz mit Halterung an Dachhaube – Vorzelluchte – Gasleuchte und dem Umformer für die Wasserversorgung auch Sie für die Modellpalette begeistern.

Im neuen flipper LUX 515 MT dominiert die große Rundumsitzgruppe im Bug. Überraschend viel Bewegungsfreiheit entsteht nach dem Öffnen der Tür im neu konzipierten Mittel-Toiletten-Raum. Durchdacht und praktisch aber auch der TV-Abstellschrank mit eingelasener Steckdose.



Wir laden Sie ein zu einer gemütlichen Runde . . .

flipper Lux 550 TS



So wie sich der flipper LUX 550 TS im Foto (Rundumsitzgruppe im Heck) von seiner kuscheligen Seite zeigt, verbirgt sich im Aufbau und Fahrwerk perfekte Technik. Die serienmäßige Deltaschräglenkerachse gibt dem flipper LUX in Verbindung mit dem „Breitspurfahrwerk“ im beladenen wie im unbeladenen Zustand einen saftigen Fahrkontakt, der auch auf unebener Straße kaum beeinträchtigt wird. Wie sicher und komfortabel ein Bürstner ist, merken Sie nicht nur auf dem Campingplatz, sondern auch bei langen Fahrten durch stabile Straßenlage und tadellosem Geradeauslauf.

Bitte benutzen Sie während der Modell-Studien die Grundrissabelle auf Klappseite 24!





Die Neuen. Wir haben viel dafür getan,

flipper Lux 580 TL

In einheitlicher Aufbaugröße, Technik und Perfektion stellen sich Ihnen mit dem flipper LUX 580 TL, 580 TS und 580 TK drei neue Grundrissvarianten vor.

Die Entscheidung, welches Modell für Ihre persönlichen Ansprüche in Frage kommt, wird wesentlich von Ihrer Familiengröße sowie von Ihrer Lebens- und Schlafgewohnheit beeinflusst.



Apropos schlafen.

Gerade Freizeit und Urlaub animieren dazu, die nächtlichen Ruhezeiten oder das Mittagschläfchen, entgegen dem ansonst üblichen Rhythmus, etwas länger auszudehnen. Diesem Trend folgend sind die Schlafzimmervarianten in den Modellen flipper LUX 580 TL (durch einen Mittelgang getrennte Einzelbetten)

im flipper LUX 580 TS (ein bequemes französisches Doppelbett)

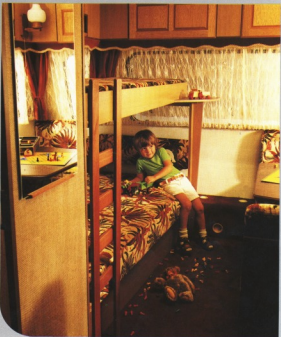
im flipper LUX 580 TK (ein Etagenbett mit separater Sitzgruppe)

Öasen erholsamen Schlafes.

Ganz gleich für welchen LUX 580 Sie sich auch entscheiden, wohlfühlen werden Sie sich in jedem.

Foto oben: Schlafzimmer im LUX 580 TL.

Foto unten: Das Schlaf/Kinderzimmer im LUX 580 TK.



daß Ihr Bürstner noch perfekter wird.

flipper Lux 580 TS / 580 TK



Bei der Konstruktion sämtlicher Modelle haben wir nicht nur an Wohnkomfort und Komplettausstattungen gedacht, sondern auch an Ihre Sicherheit. Neben dem gesamten Bereich der aktiven Sicherheit – **Verlegung der Elektroinstallation nach VDE-Bestimmungen, Montage der Gasanlage nach TRF-Richtlinien, ausgereifte Fahrwerktechnik, erhöhte Stabilität durch Voll-Sandwich-Bauweise** – ist bei Bürstner in hohem Maße auch für die passive Sicherheit gesorgt. Alle Materialien werden vor dem endgültigen Einsatz mehreren Kontrollen, Studien und Versuchen unterzogen. Bevor ein Modell unsere Fertigungsstraße verläßt, prüfen geschulte Endkontrolleure sämtliche Einbaugeräte auf die Funktionstüchtigkeit.

Im vorderen Wohnbereich sind die drei Modellvarianten der 580er Klasse wieder als Einheit zu betrachten. Einheitlich und funktionell die Winkelküche mit moderner Küchentechnik auf kleinstem Raum. Neben der großzügig dimensionierten Arbeitsplatte wurde auch an eine Abstellfläche für's Fernsehgerät gedacht. Die gut dosierbare Heizung schafft im Zusammenhang mit der Umluftanlage bei allen Temperaturen angenehme Klimaverhältnisse. Außerdem gewährleisten die in allen Bürstner-Modellen eingebauten Winterrückenlehnen in Verbindung mit den Zwangsablüftungen eine permanente Luftzirkulation.

Bitte benutzen Sie während der Modell-Studien die Grundriss-tabelle auf Klappseite 24!

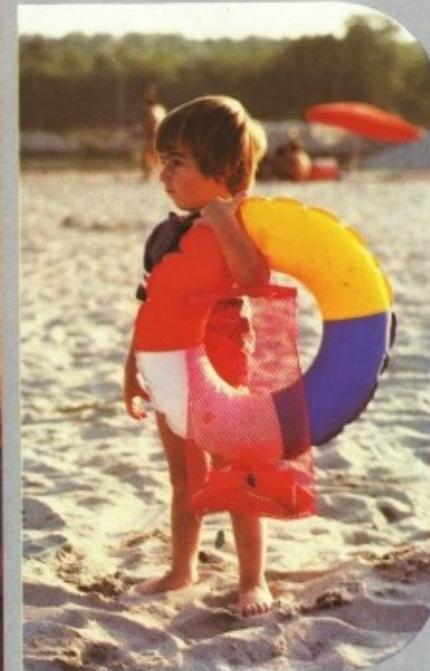
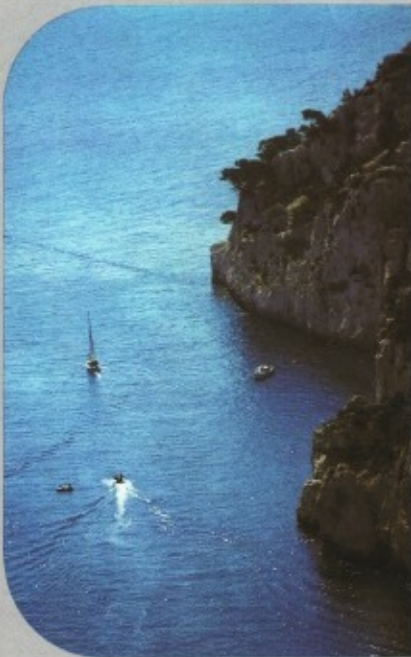




Gastlichkeit und Atmosphäre Ihre Visitenkarte

flipper Lux 630 TM / 700 TM / 700 TK

Mit den Modellen flipper LUX 630 TM, 700 TM und 700 TK runden wir das Programm nach oben hin ab. Eleganz im Gesamtbild, Ausgewogenheit in jedem Detail. Die Bilder auf beiden Seiten zeigen die großzügig, elegante Raumgestaltung, die durch Verarbeitung qualitativ hochwertiger Materialien widerspiegelt was Könnern produzieren.



Das Schlafparadies mit zwei großen Einzelbetten im 700 TM (Foto) oder französischem Bett im 700 TK.

Sitzkomfort und Mobilität sind die hervorstechenden Eigenschaften der Rundumsitzgruppe. Das schöne Design rundet die Gebrauchsvorteile nur ab – im besten Sinne des Wortes, wie man sieht. Rundum sympathisch, diese neue Form der natürlichen Rundungen.

Bitte benutzen Sie während der Modell-Studien die Grundrißtafel auf Klappseite 24!





Hanau



Bei der Anschaffung eines – heute vom Camping nicht mehr wegzudenkenden – Vorzeltes sollten Sie genauso wählerisch sein wie beim Kauf Ihres Wohnwagens.

Die Verarbeitung von verrottungsfesten, lichtechten und strapazierfähigen Stoffen sollte bei Ihrer Kaufentscheidung neben der Präzision vordergründig beachtet werden. So sind beispielsweise die qualitativen Merkmale der eingnähten Reißverschlüsse, der verwendeten Nähgarne, das eingesetzte Dachmaterial und die Anordnung und Verarbeitung stabiler Sturmabspannungen und Sicherungen wichtiger als farbenfrohes Design.

Die von uns beauftragten Zeltfachleute produzieren drei Vorzeltprogramme, an denen Sie auch nach Jahren noch Spaß und Freude haben.



Ortenau



Links das tausendfach bewährte „HANAU“-Ganzjahreszelt für kühle Rechner, praktische Details, farbenfrohes Material und perfekte Verarbeitung zeichnen dieses Modell aus. Die aufrollbare linke Vorderfront erleichtert den mühelosen Aufbau. 3-5 großflächige Fenster sorgen für die gewünschten Lichtverhältnisse.

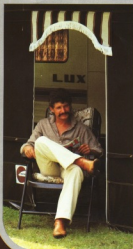
Oben das Modell „ORTENAU“, ein bewährtes, elegantes Spitzenmodell mit zahlreichen Variationsmöglichkeiten. Verarbeitungsmerkmale wie der 35 cm hohe Spritzrand, die verkappten Nähte, die innen und außen liegende Sturmabspannung und die im Seiten- und Dachbereich angebrachten Laschen zur Sicherung des 25 mm starken Gestänges sind Beispiele praxisnaher Funktion•n, für die der erfahrene Camper dankbar ist.

Unten das Wintervorzelt mit gleichen Verarbeitungsmerkmalen zu einem erstaunlich günstigen Preis.





Baden



Für Individualisten wurde das Vorzelt „BADEN“ entwickelt, das zweifellos in die Kategorie der Supermodelle eingestuft werden kann. Das umlaufende Dach, die vielfältigen Umbaumöglichkeiten und die dezenten Farben verleihen diesem Zelt eine ganz besondere Note. Die präzise Verarbeitung und die Verwendung von qualitativ hochwertigen Materialien für Seitenwände, Dach, Reißverschlüsse, Gestänge usw. sind bei dieser Klasse eine Selbstverständlichkeit.

Informieren Sie sich über die vielfältigen Möglichkeiten der Bürstner-Vorzelt-Programmpalette bei einem in Ihrer Nähe liegenden Fachhändler. Er übergibt Ihnen gerne eine Zusammenstellung aller für Sie wesentlichen Details, die wir im Interesse einer gezielten Information separat gedruckt haben.





Es gibt viele Gründe für einen Bürstner

Zum Beispiel diese:



Wenn Sie ein flipper LUX-Modell fahren, werden Sie immer ein sicheres Gefühl haben. Das ausgereifte Breitspurfahrzeug wird auch sportlichen Ambitionen gerecht.



Perfektion auch im Detail: Das Ablaufblech (Ablaufblech) serienmäßig in allen LUX-Modellen.



Mit einem Wohnwagen von Bürstner beginnt Ihr Urlaub bei der Abfahrt von zuhause. Bei der Konzeption unserer Fahrzeugtechnik haben wir auch daran gedacht.



Die doppelte, zwangsbelüftete Dachhaube, ein Serienteil aller Bürstner-Modelle.



Der elegant-sportliche Redspoiler mit dem traditionellen Signet zeugt von Bürstner-Noblesse.



Das robuste, unverwüsthliche Softlaufrad, im flipper LUX serienmäßig.



Die großflächigen Panoramadoppelfenster sorgen für eine wirksame Wärme- und Schallschließung.



Auf Sonderwunsch montieren wir gerne die platzsparende, einfach zu bedienende Halterung für das empfehlenswerte Reserverad.



Der für die Gasversorgung notwendige Regler und Schlauch – oft nur gegen Aufpreis erhältlich – bei uns, serienmäßig im Lieferumfang.



Technische Daten – Zubehör – Vorzelte – Preise I/80

Modell	Maße Gewichte Preise	flipper-City										flipper-Lux											
		320 N	360 N	360 TN	400 N	400 TN	400 TL	450 TN	515 MT	550 TS	550 TM	400 TN	470 TL	515 MT	550 TS	580 TL	580 TS	580 TK	630 TM	700 TM	700 TK		
Gesamtlänge	mm	4485	5060	5060	5480	5480	5480	5920	6380	6875	6875	5490	6130	6420	6900	7200	7200	7200	7690	8325	8325		
Aufbaulänge	mm	3200	3650	3650	4060	4060	4060	4560	5000	5500	5500	4070	4770	5000	5500	5820	5820	5820	6410	6840	6840		
Aufbaubreite	mm	2050	2050	2050	2050	2050	2050	2050	2050	2300	2300	2090	2090	2090	2355	2355	2355	2355	2355	2490	2490		
Stehhöhe	mm	1880	1880	1880	1880	1880	1880	1880	1880	1880	1880	1880	1880	1880	1880	1880	1880	1880	1880	1880	1880		
Zul. Gesamtgewicht	kg	700	800	800	900	900	1000	1000	1200	1300	1300	900	1000	1200	1300	1300	1300	1300	1600	1600	1600		
Eigengewicht	kg	495	565	580	635	660	715	720	800	965	975	710	810	845	1040	1030	1010	1075	1170	1280	1280		
Zuladung	kg	205	235	220	265	240	285	280	400	335	325	190	190	355	260	270	290	225	430	320	320		
empf. Zugwagen ab	ccm	800	1000	1000	1100	1100	1300	1300	1700	1700	1700	1300	1300	1700	1900	1900	1900	1900	2300	2300	2300		
Tandemachse		-	-	-	-	-	-	-	-	S	S	-	-	-	S	S	S	S	S	S	S		
Breitspur-Fahrwerk		-	-	-	-	-	-	-	-	-	-	S	S	S	S	S	S	S	S	S	S		
Rückfahrautomatik		S	S	S	S	S	S	S	S	S	S	S	S	S	S	S	S	S	S	S	S		
Kühlschrank 12 V/220 V/Gas		S	S	S	S	S	S	S	S	S	S	S	S	S	S	S	S	S	S	S	S		
Gasheizung 3002/5002*	DM	559.-	559.-	559.-	S	S	S	S	S	S	S	S	S	S	S*	S*	S*	S*	S*	S*	S*		
Regler und Schlauch		S	S	S	S	S	S	S	S	S	S	S	S	S	S	S	S	S	S	S	S		
Umluftanlage	DM	395.-	395.-	415.-	415.-	S	S	S	S	S	S	S	S	S	S	S	S	S	S	S	S		
Küchenabtropfblech	DM	38.-	38.-	38.-	38.-	38.-	38.-	38.-	38.-	38.-	38.-	S	S	S	S	S	S	S	S	S	S		
Doppelfenster (rundum)		S	S	S	S	S	S	S	S	S	S	S	S	S	S	S	S	S	S	S	S		
Ausstellfenster		3	3	4	3	4	3	4	4	4	5	4	4	4	4	4	4	4	5	5	6		
Rollos		S	S	S	S	S	S	S	S	S	S	S	S	S	S	S	S	S	S	S	S		
Dachhaube dopp. zwangsbel.		1	1	1	1	1	1	1	1	1	1	1	1	1	2	2	2	2	1	2	3		
Moskito-Netz	DM	31.-	31.-	31.-	31.-	31.-	31.-	31.-	31.-	31.-	31.-	S	S	S	S	S	S	S	S	S	S		
Lampen 12 V/220 V		1/2	1/2	3/4	2/3	3/4	2/3	3/4	3/4	3/4	3/5	3/4	3/4	3/4	3/4	3/4	3/4	3/4	3/5	3/5	3/5		
Teppichboden	DM	125.-	125.-	125.-	125.-	125.-	125.-	170.-	170.-	205.-	205.-	S	S	S	S	S	S	S	S	S	S		
Vorzeltleuchte	DM	49.-	49.-	49.-	49.-	49.-	49.-	49.-	49.-	49.-	49.-	S	S	S	S	S	S	S	S	S	S		
Gasleuchte	DM	98.-	98.-	98.-	98.-	98.-	98.-	98.-	98.-	98.-	98.-	S	S	S	S	S	S	S	S	S	S		
Tischleuchte	DM	59.-	59.-	59.-	59.-	59.-	59.-	59.-	59.-	59.-	59.-	67.-	67.-	67.-	67.-	67.-	67.-	67.-	67.-	67.-	67.-		
Zwischenzähler	DM	49.-	49.-	49.-	49.-	49.-	49.-	49.-	49.-	49.-	49.-	49.-	49.-	49.-	49.-	49.-	49.-	49.-	49.-	49.-	49.-		
Umformer	DM	81.-	81.-	81.-	81.-	81.-	81.-	81.-	81.-	81.-	81.-	S	S	S	S	S	S	S	S	S	S		
Velourpolster u. Gardinen	DM	290.-	290.-	290.-	290.-	290.-	290.-	290.-	290.-	290.-	290.-	S	S	S	S	S	S	S	S	S	S		
Soft-Deichsellaufgrad	DM	28.-	28.-	28.-	28.-	28.-	28.-	28.-	28.-	28.-	28.-	S	S	S	S	S	S	S	S	S	S		
Ersatzrad mit Felge	DM	134.-	134.-	134.-	145.-	145.-	145.-	145.-	162.-	134.-	134.-	145.-	145.-	162.-	134.-	134.-	134.-	134.-	145.-	145.-	145.-		
Ersatzrad-Halterung	DM	135.-	135.-	135.-	135.-	135.-	135.-	135.-	135.-	135.-	135.-	135.-	135.-	135.-	135.-	135.-	135.-	135.-	135.-	135.-	135.-		
Stoßdämpfer (kompl. Satz)	DM	80.-	80.-	80.-	80.-	80.-	80.-	80.-	80.-	160.-	160.-	80.-	80.-	80.-	160.-	160.-	160.-	160.-	160.-	160.-	160.-		
Vorzelt Standard – Hanau	DM	717.-	735.-	735.-	775.-	775.-	775.-	830.-	960.-	1030.-	1030.-	775.-	885.-	960.-	1030.-	-	-	-	-	-	-		
Vorzelt Luxus – Ortenau	DM	1260.-	1310.-	1310.-	1350.-	1350.-	1350.-	1390.-	1540.-	1590.-	1590.-	1350.-	1445.-	1540.-	1590.-	1760.-	1760.-	1760.-	1930.-	1960.-	1960.-		
Vorzelt Luxus – Baden	DM	1410.-	1495.-	1495.-	1545.-	1545.-	1545.-	1590.-	1740.-	1795.-	1795.-	1545.-	1620.-	1740.-	1795.-	1930.-	1930.-	1930.-	2120.-	2200.-	2200.-		
Markisen (incl. Gestänge)	mm	Hanau 1850 x 800			DM 75.-/Stück					Ortenau 1850 x 800			DM 86.-/Stück			Baden 1850 x 800			DM 86.-/Stück				
Wintervorzelte	mm	2000 x 1700				DM 612.-					2400 x 1700			DM 685.-			3000 x 2000				DM 755.-		

Zeichenerklärung:
 S = serienmäßig
 - = Einbau nicht möglich

Die Beschreibungen und Abbildungen dieses Prospektes sind unverbindlich. Bei den Maß- und Gewichtsangaben können Differenzen bis ± 5% auftreten. Bürstner behält sich das Recht vor, unter Beibehaltung der wesentlichen Merkmale an den hier beschriebenen und abgebildeten Typen jederzeit und ohne öffentliche Anzeige jene Änderungen an Organen, Einzelteilen und Zubehör-Lieferungen vorzunehmen, die Bürstner zum Zwecke der Vervollkommnung oder aus konstruktiven, bzw. verkehrstechnischer Natur als notwendig erachtet.

Der Anhängerbrief ist ein wichtiges Dokument und weist Sie erst als Eigentümer Ihres Wohnwagens aus. Bitte beachten Sie, daß bei Selbstabholung im Werk durch Endabnehmer eine Abhol- und Bereitstellungsgebühr von DM 250,- in Rechnung gestellt wird.

Die genannten Zubehörpreise sind auf werkseitigen Einbau ausgerichtet und gelten als unverbindliche Preisempfehlung incl. Montage und MWST. ab Werk Kehl – Wissembourg. Bei nachträglichem Einbau werden zusätzliche Montagekosten berechnet. Frühere Preisangaben verlieren mit dem Erscheinen dieses Prospektes ihre Gültigkeit.

Modellübersicht



CITY 320 N

Schlafplätze: 3-4
Liegeflächen:
Bug: 194 x 60
Heck: 194 x 125



CITY 360 N

Schlafplätze: 3-4
Liegeflächen:
Bug: 194 x 100
Heck: 194 x 140



CITY 360 TN

Schlafplätze: 3-4
Liegeflächen:
Bug: 194 x 60
Heck: 194 x 125



CITY 400 N

Schlafplätze: 4-5
Liegeflächen:
Bug: 194 x 125
Heck: 194 x 150



CITY UND LUX 400 TN

Schlafplätze: 3-4
Liegeflächen:
Bug: 194 x 90
Heck: 194 x 125



CITY 400 TL

Schlafplätze: 2-3
Liegeflächen:
Heck: 194 x 185



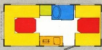
CITY 450 TN

Schlafplätze: 4-5
Liegeflächen:
Bug: 194 x 125
Heck: 194 x 140



CITY 450 TF

für Deutschland
nicht vorgesehen



LUX 470 TL

Schlafplätze: 4-5
Liegeflächen:
Bug: 194 x 125
Heck: 194 x 168



CITY UND LUX 515 MT

Schlafplätze: 4-5
Liegeflächen:
Bug: 168 x 194
Heck: 130 x 194



CITY 550 TM

Schlafplätze: 5-6
Liegeflächen:
Bug: 220 x 70/2
Mitte: 180 x 85
Heck: 220 x 170



CITY UND LUX 550 TS

Schlafplätze: 5-6
Liegeflächen:
Bug: 220 x 140
Heck: 220 x 185



LUX 580 TL

Schlafplätze: 4-5
Liegeflächen:
Bug: 2/190 x 85
Heck: 220 x 168



LUX 580 TS

Schlafplätze: 4-5
Liegeflächen:
Bug: 195 x 152
Heck: 220 x 168



LUX 580 TK

Schlafplätze: 5-6
Liegeflächen:
Kinder: 190 x 85/2
Sitzgruppe: 190 x 85
Heck: 220 x 168



LUX 630 TM

Schlafplätze: 5-6
Liegeflächen:
Bug: 200 □
Mitte: 185 x 100
Heck: 138 x 220



LUX 700 TK

Schlafplätze: 7-8
Liegeflächen:
Bug: 190 x 140
Mitte: 180 x 60
Heck: 200 □



LUX 700 TM

Schlafplätze: 7-8
Liegeflächen:
Bug: 190 x 120/80
Mitte: 185 x 100
Heck: 200 □

■ Sitzgruppe

■ Küche

■ Tische

■ Schränke

■ Toilettenraum

delphin...

**... es war schon immer etwas teurer,
Besitzer eines ganz außergewöhnlichen
Wohnwagens zu sein!**



**Möchten auch Sie zu den delphin-Besitzern
gehören? dann sollten Sie sich von einem
in Ihrer Nähe ansässigen Fachhändler über
diese außergewöhnliche – 3. Modellreihe –
aus dem Hause Bürstner informieren lassen.**

**Bürstner – Wohnwagenwerke GmbH
764 Kehl – II Neumühl – Postfach –**



LUX
470 TL

Gute Fahrt

flüpper lux