

# ClouLINER 650B

Der kompakteste aller ClouLINER zeichnet sich durch besondere Handlichkeit aus. Innenstädte können mit dem schmalen und schlanken LINER leicht befahren werden. Dennoch bietet er allen Clou-typischen Komfort.

In der Version 650B ist der ClouLINER 35 cm länger als der 650A. Dadurch paßt ein größeres Bett quer ins Heck. Der Sanitärebereich davor ist durch den Mittelgang in Dusch- und Toiletten-Waschraum getrennt.

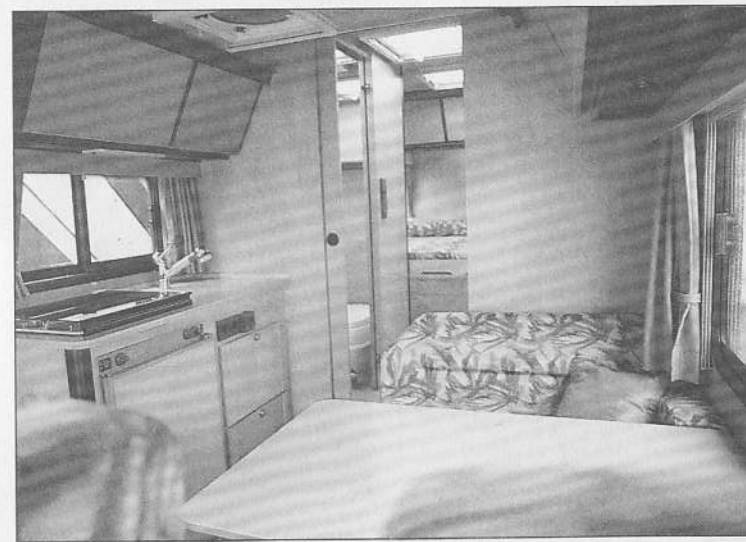
Weiter vorn gibt es eine Dinette. Der Beifahrersessel kann neben ein kleines Ablagetischchen zum Wohnraum hin gedreht werden.

Der ClouLINER 650B ist das Idealfahrzeug für alle, die großen Wert auf kompakte Abmessungen, aber ebenso ein großes Bett legen oder häufiger zu viert verreisen.

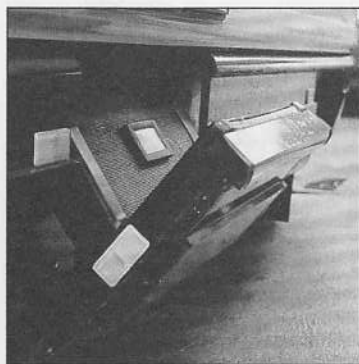
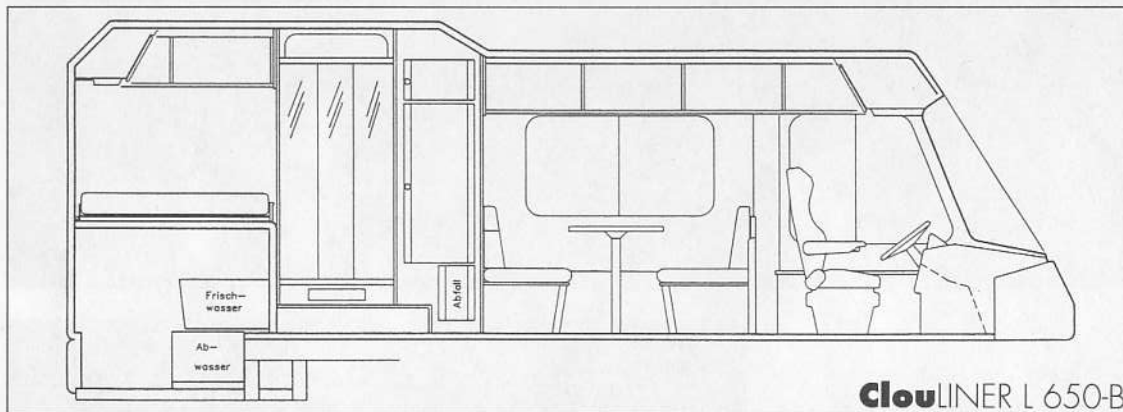
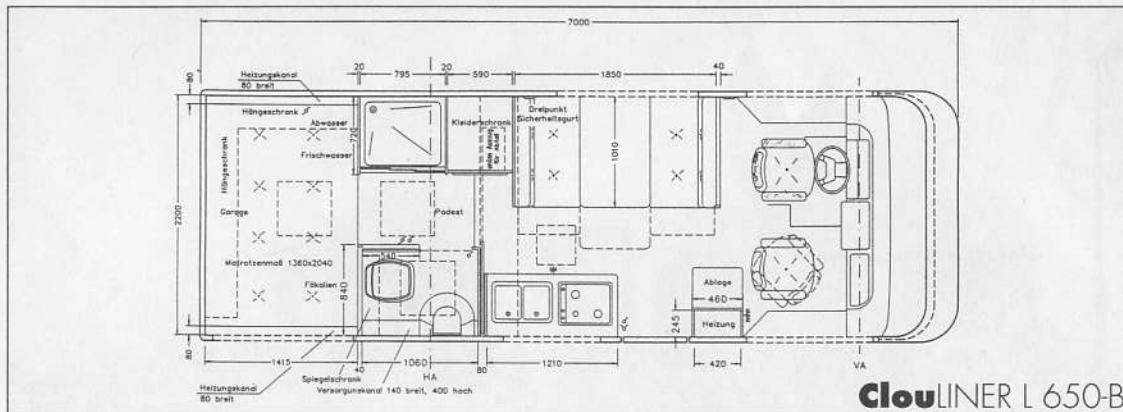


ClouLINER 650B – Der kleine Große mit den klar abgetrennten Bereichen im Inneren wird auf verschiedenen Fahrgestellen angeboten.

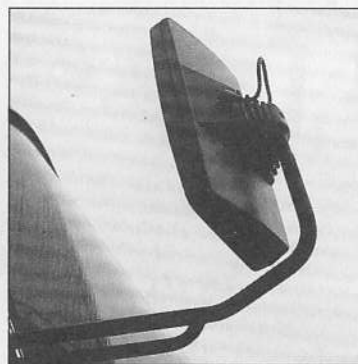
ClouLINER 650B – Innen großzügig und sicher. Zum Reisen auf der Dinette wird ein geprüfter Dreipunkt-Sicherheitsgurt angeboten.



**NIEMANN  
+ BISCHOFF**  
GmbH



Elektrisch ein- und ausfahrbare Einstiegs-  
treppe



Auf Wunsch elektrisch verstellbare  
Außenspiegel



TV mit Verstärker integriert in Kleider-  
schrank



Längsküche auf Wunsch mit Corian®-  
Arbeitsplatte



Großes Doppelbett im Heck über  
Motorrollergarage

## Technische Angaben

**Außenmaße:** (LxBxH)

230 x 320\*-325 cm\*\*

**Frischwasser:** 250 l

**Abwasser:** 140 l

**Fäkalientank:** 140 l

**Gas:** Tank 94 l

**Diesel:** 90\*, 125 l\*\*

**Leergewicht:** 4.120 kg\*,  
4.790 kg\*\*

**Zul. Gesamtgew.:** 5.000\*,  
6.600/7.490 kg\*\*

**Bettenmaße:** Heck 141 x 200,  
Dinette 185 x 130 cm

**IVECO 49.12**, Baureihe Daily\*

**Motor:** 4-Zylinder-Direkteinspritzer-  
Diesel-Reihenmotor mit Turboauf-  
ladung und Ladeluftkühlung, wasser-  
gekühlt.

**Hubraum:** 2.499 ccm

**Leistung:** 85 kW (116 PS)  
bei 3.800/min

**max. Drehmoment:** 245  
Nm bei 2.000/min

**Getriebe:** 5-Gang synchron

**Mercedes-Benz 711D,  
814D**, Baureihe T2\*\*

**Motor:** Vierzylinder-Diesel-Reihen-  
motor mit Turboaufladung (814D:  
und Ladeluftkühlung), wassergekühlt.

**Hubraum:** 3.972 ccm

**Leistung:** 711D: 85 kW (115  
PS), 814D: 100 kW (136 PS),  
beide bei 2.600/min

**max. Drehmoment** 711D:  
378 Nm bei 1.600/min, 814D:  
408 Nm bei 1.400 bis  
1.600/min

**Getriebe:** 5-Gang synchron, auf  
Wunsch 6-Gang oder Automatik.