



Camper

Nomad

Globetrotter

Tourist

Desgléffs

WOHNWAGENBAU
ISNY WÜRTTEMBERG.

DIE SPORTLICHSTEN CAMPINGWAGEN IN WINDSCHNITTIGER, EDLER LINIENFÜHRUNG



WOHNWAGEN - CABRIOLETS

WENDIG, SCHNELL, LEICHT, COMFORTABEL, ELEGANT, BEQUEM

Doppelwand, isothermische Bauweise
Vollständige ALUMINIUM Außenhaut
Dach gedoppelt mit Spezial-Isolierung
Erstklass. Lackierung in hell-elfenbein

Niedere Fahrthöhe / Gering. Luftwiderstand / Niederer Schwerpunkt / la. Straßenlage / Volle Stehhöhe und die ideale Belüftung durch ORIGINAL-DETHLEFFS - HUBDACH

Ueber zwanzigjährige Erfahrung im Bau von Wohnwagen-Cabriolets und die gewissenhafte Auswertung aller sich ergebenden Konsequenzen, sind die solide Basis für den Bau der

DETHLEFFS - WOHNWAGEN - CABRIOLETS

Einige 1.000 Tage praktisches Camping mit Wohnanhängern eigener Konstruktion und einige 100.000 km Wohnwagenfahrt gingen dem Serienbau der heutigen DETHLEFFS-Wohnanhänger voraus und schufen in immer fortschreitender Entwicklung die idealen und erfolgreichen Campingwagen.

Es sind stabile Fahrzeuge, härtester Beanspruchung gewachsen, ohne Gefahr mit 100 und auch 120 km fahrbar, absolut sturm-, regen- und schneedicht, ausgerüstet mit der einzig wirklich ausreichenden Belüftung, dem

ORIGINAL - DETHLEFFS - HUBDACH

dessen überragende Vorzüge dem bislang Unverfahrenen erst im praktischen Bewohnen in ihrer entscheidenden Bedeutung voll klar werden können.

Wenn Sie sich für unsere bewährten Cabriolets **Tourist** oder **Globetrotter** entscheiden, so entscheiden Sie sich für den Wohnwagen, der Sie in der Fahrt nicht behindert, mit dem Sie kurvenreiche Pafßfahrten und enge Passagen mühelos bewältigen,

den Wohnwagen, der Ihr Auto schont, der blendend auf der Straße liegt, auf den Sie während der Fahrt keinerlei Rücksicht nehmen müssen, weil er so gebaut ist, wie die Praxis es erfordert, also den idealen Wohnwagen für große Fahrt. Zugleich den Wohnwagen, der so praktisch ist, mit wirklich ausreichend vielen Schränken, Fächern, Truhen und Stauräumen, daß Sie alle Ihre Habe bequem und übersichtlich darin unterbringen können.

Den Wohnwagen, den Sie dank der sinnreichen Dachkonstruktion in jeder Garage unterbringen können, das

DETHLEFFS - WOHNWAGEN - CABRIOLET

Das Ergebnis gewissenhafter Auswertung 20 jähriger Erfahrung!

Das ORIGINAL - DETHLEFFS - HUBDACH

Die revolutionierende Neuerung im internationalen Wohnwagenbau!

A. WIR FORDERTEN:

Nieder zur Fahrt. Richtiges Größenverhältnis zum Auto.

WIR ERREICHTEN:

Erstklassige Straßenlage
Geringen Fahrzeug-Querschnitt
Niedere Luftwiderstandswerte
Fahrthöhe (und Garagenhöhe) 185 cm.

B. Volle Stehhöhe zum Wohnen, während im starren Wohnwagen die Höhe stets beschnitten werden muß, um keinen allzu hohen „Möbelwagen“ entstehen zu lassen.

Wirkliche Stehhöhe, wie man sie braucht, 195 cm und zugleich zwei großformatige 150 cm breite Fenster im Bug und Heck, die den Raum hell und freundlich machen.

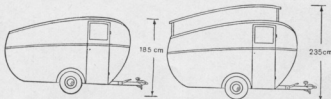
C. Belüftbar. Im Sommer und im Winter bewohnbar, auch bei intensivster Sonnenbestrahlung. Vermeiden des Muffigwerdens.

Stets angenehme Temperierung des Wagens! Richtige Bewitterung wie sie sein soll! Selbst bei größter Hitze zieht die heiße Luft sofort ab, sowie das Hubdach gehoben ist. Der Lüftungsquerschnitt ist ausreichend, um bei größter Hitze auch im Süden ein angenehmes Wohnen zu ermöglichen.

D. Trocken heizbar ohne Kondenswasserbildung, ohne die für ein modernes Fahrzeug ungehörige Holzfeuerung.

Wohlige Wärme ohne Zugluft! Werden die oberen Seitenwände mit den im Dach eingelegten Cabriostoffbahnen geschlossen, so kann der Wagen hierdurch atmen und läßt sich wirklich trocken und warm mit der eingebaut. Propan- bzw. Butan-Gasanlage beheizen, ohne daß Wände oder Decke naß werden und damit alles klamm und unwohnlich wird.

Beispiel: TOURIST



Doppelwandige Gerippe-Bauweise mit vollständiger **Aluminium-Außenhaut** sowohl der Seitenwände wie auch der Bedachung, wobei die Wände und Decke in isothermischer Bauweise mit superleichter Spezial-Isolierung ausgestattet sind.

Erstklassige Birke-Innenverarbeitung.

Sitzplätze: 5 Polstersitze um den gemütlichen und stabilen Familientisch, 3 Personen auf behaglichem Quersofa.

Schlafraum 3—5 Betten,

nach Wahl: a) 4—5 Betten, 183 cm lang (quer), davon 2 Einzelbetten,

oder: b) 2 Betten 200 cm (längs) und 2 Einzelbetten, 183 cm lang (quer), dazu 1 Kinderbett, 130 cm lang,

oder: c) Bei Sondereinbau eines separaten Closetraumes (Trockencloset) 2—3 Betten, 183 cm (quer) und ein Einzelbett, 200 cm lang (längs). Sämtliche Betten la Federkernmatratzen (auf Wunsch Schaumgummi).

Küche: Aus 20jähriger Erfahrung entwickelte Einbauküche mit 2-fl. Propangasherd, Druckwassertank (Fußpumpe) mit bewährtem Kühlfach, fließendem Wasser mit Schwenkhahnarmatur, Waschbecken mit Abfluß (nach Wunsch Eisschrank), praktischen Vorrats- und Geschirrschrankeinbauten.

Weitere Ausbauten:

Sehr geräumiger, großer Kleiderschrank und Wäschefächer, Stauräume unter Sitztruhen und Quersofa, Aborteinbau (Not-closet). Auf Wunsch Zweiraumtrennung.

Closeteinbau: Auf Wunsch separater Closetraum rechts der Eingangstüre. Eine Doppel-Türe ergibt völlige Raumabtrennung. Belüftung durch eigenes Ausstellfenster, elektrische Beleuchtung, Chemical-Closet. Durch diesen Closet-Ausbau entfällt ein Teil des Quersofas, sodaß im Bugteil des Nomad nunmehr ein Längsbett statt der sonst vorgesehenen 2 Querbetten möglich ist.

Heizung: Normal durch Propangasherd mit Heizplatten. Für Dauer-Winterbetrieb zusätzlicher Einbau einer 3-Stufen-regelbaren Propangasheizung mit Abgasleitung ins Freie.

Beleuchtung: 2 Reflektor-Innenlampen, eine Außenbeleuchtung (Hoflampe).

Lackierung: Lichtgraue erstklassige Spritzlackierung mit pol. Alu-Leisten abgesetzt. Innen: Säure- und wasserunempfindliche Spezial-Lackierung.

Und vergessen Sie nicht, daß ein Wohnwagen eine Anschaffung für Ihr ganzes Leben ist. Nur ein konstruktiv durchdachtes, solidest gebautes Fahrzeug ist diesen Anforderungen gewachsen. Also ein Jahrzehnte bewährter Dethleffs-Campingwagen.

Das ist das Geheimnis des großen Verkaufserfolges des Dethleffs-Wohnwagenwerkes.

Einbauküche im Bugteil



Familienidyll um den Eßrissch im Heck



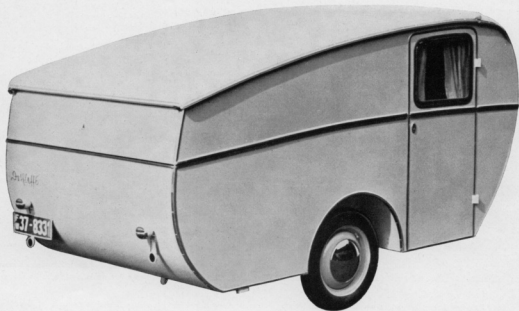
Einzelbett im Bug bei rechts sichtbarem Closeteinbau



Das große Heckbett



TOURIST



Der sportlichste Campingwagen der Gegenwart.

Ausgezeichnet mit der Gold-Medaille der Int. Messe Luxemburg und dem Goldpokal (1. Preis) anlässlich des Rallye Internationale de Camping Neuchâtel.

Konstruiert für den modernen leichten Wagen, für VW und DKW, für Renault 4 hp und Ford 12. Gebaut für den Fahrer, der völlig unbekümmert um seinen Wohnanhänger in vollem Tempo jede Strecke meistern will, der die flotten Fahreigen-

schaften seines Wagens nicht beeinträchtigt sehen will, der auch sein Auto schonend behandelt.

Der **Tourist** ist serienmäßig für **3 Erwachsene** ausgestattet.

Ein Kinderbett und ein Hängebett für 4. Erwachsenen sind zusätzlich lieferbar.

Für größere Familien bauen wir ein eigens konstruiertes Vorzelt.

Die Geräumigkeit und Lichtfülle überrascht immer wieder aufs neue.



5 Personen können sich gemütlich auf bequemen Sofas um den großen Eßisch gruppieren — die Einbauküche ist außerordentlich praktisch und sinnvoll, die gesamte innenarchitektonische Lösung so harmonisch, daß sie überhaupt nicht mehr verbesserungsfähig erscheint und beim praktischen Bewohnen immer wieder aufs neue beglückt.

Die in wenigen Sekunden zu schließenden Moskitonetze werden sehr häufig gebraucht. Im Winter und an kühleren Tagen treten an ihre Stelle die völlig regen-, sturm-, schnee- und staubdichten atmungsaktiven Cabriolseitenwände, die, zusammen mit den doppelten Wänden noch den unschätzbaren Vorteil haben, daß sie jedes Auftreten von Kondenswasser unmöglich machen.



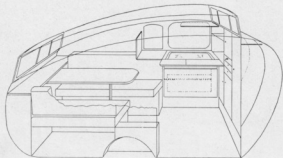
Die besonders praktische Küche im Tourist

Zuletzt eines der wichtigsten Dinge: der Wohnraum ist bezaubernd schön und intim. Helles, freundliches Birkenholz, hübsche Bezüge, bequeme Sofas, zweifach verstellbarer Tisch, besonders ansprechende und solide Verarbeitung.

Die Fahreigenschaften sind hervorragend — VW und TOURIST waren wiederholt in Spanien und Sizilien, im Sommer und im Winter auf allen Straßen und Pässen von der Nordsee bis hinunter nach Afrika. Jeder Fahrer schrieb und erzählte begeistert von ungehindertem Fahren, über die knapp 5% betragende Geschwindigkeitsbehinderung, über den kaum spürbaren Brennstoffmehrabverbrauch — auch wie man schon nach kürzester Fahrzeit völlig vergißt, überhaupt einen Anhänger dabei zu haben — und wie wundervoll angenehm die Belüftbarkeit dank dem **Dethleffs-Hubdach** ist.



Oster-Camping mit Tourist und Dethleffs-Campingmöbeln



V. r. n. l.: Kleiderschrank, Wassertank mit Kühlfach und Waschbecken, darunter Besteckschublade sowie Wäsche- und Schuhschrank. Küchenschrank. Am Kippfenster Kochschrank mit 3 Klapptischen mit säure-, koch- und schneidefesten Bakelitplatten belegt und zweiflammigem Propangasherd. 2 Sofas, Tisch, breite Fensterbank vor dem großen Ausstellfenster (darunter Bettenstauraum). Nachts: großes Bett über die ganze Wagenbreite (3 Erwachsene längs) oder 2 Einzelbetten. Unter den Polstern geräumige Truhen. Ueberdies Abort- und Eisfach-Einbau, Toilettenschrank mit Spiegel.

TOURIST

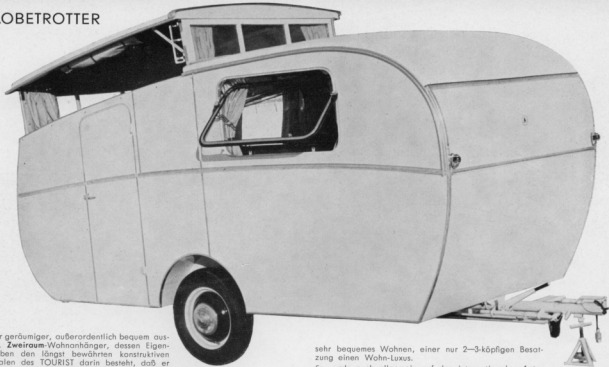


Tags: Gemütlicher Wohn- und Essraum



Nachts: Geräumiger und bequemer Schlafraum

GLOBETROTTER



Ein sehr geräumiger, außerordentlich bequem ausgestatt. **Zweiraum-Wohnanhänger**, dessen Eigenart neben den längst bewährten konstruktiven Merkmalen des TOURIST darin besteht, daß er eine Kombination eines **Dethleffs-Hubdach-Cabriolets** mit einem **geschlossenen Wohnwagen** darstellt. Er kann als Cabriolet, aber auch geschlossen bewohnt werden.

Alle Vorzüge unserer **Cabriolets** sind dabei gewahrt, die **Belüftbarkeit** ist für beide Wagenräume durch das **Dethleffs-Hubdach** gewährleistet, unterstützt durch die äußerst sinnvoll konstruierten **Dethleffs-Kipfenster**, die 1953 erstmalig im Serienbau verwendet wurden.

An **Lichtfülle** steht der Globetrotter dem Tourist nicht nach, an **Geräumigkeit** ist er ihm jedoch bei weitem überlegen. Er gibt einer 5—6-köpfigen Familie ein

sehr bequemes Wohnen, einer nur 2—3-köpfigen Besatzung einen Wohn-Luxus.

Er wurde auch allgemein auf den internationalen Automobilausstellungen in Brüssel, Genf und Frankfurt/Main als das attraktivste Modell bewundert.

Der Hauptvorzug des Globetrotter ist wie beim Tourist das **Original-Dethleffs-Hubdach**. Es ergibt eine niedere, windschnittige Form während der Fahrt, auch **Normalgaragenhöhe**, bei gehobenem Dach volle Stehhöhe (205 cm), dazu die ideale Belüftung. Selbst in die prallste italienische Sonne gestellt sind unsere Wohnwagen-Cabriolets immer angenehm kühl und luftig.

Er vereinigt eine unübertroffen schöne und ausgewogene Außenform, beste Fahreigenschaften, erstkl. solide Verarbeitung mit einem Maximum an Wohnkomfort.



1



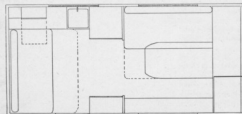
2

- 1 Küche und rückwärtiges Sofa (nachts Querbett)
- 2 Bugbetten, hinten geschl. Wäscheschrank
- 3 Bugraum (tags) mit Einzelssofa und geöffnetem Wäscheschrank
- 4 Bugraum mit Doppelsofa und Familientisch



3

Die Verarbeitung ist selbstverständlich nicht minder schön wie beim Tourist, wie dort in heller Birke. / Der Globetrotter ist völlig tropen-, kälte- und erschütterungsfest mit seiner Aluminium-Außenhaut. / Wie beim Tourist sind zur wohlweisen Verwendung Moskitonetze und Cabrio-Seitenwände serienmäßig eingebaut. / Die in jedem Detail ausgeklügelte Wohnung ist nach dem Urteil von Fachleuten ein innenarchitektonisches Meisterwerk. / **Die Fahreigenschaften** dieses dem modernen Automobilbau angepaßten Fahrzeuges sind überraschend. Es ist ein solides Fahrzeug, das man auch dem wildesten Fahrer, der mit 130 km/Std. über die Straßen jagt, unbesorgt anvertrauen kann. Wir fuhren ihn mit dem Mercedes 170 die meisten Schweizer Alpenpässe wie Furka, Grimsel, Simplon, Maloja und Gotthard. Auch mit dem VW (mit Oeldruckbremse gefahren) liegen uns blendende Beurteilungen vor, die von VW + Globetrotter absolut sicher gefahrenen 70–75 km/Std. berichten. Kurz, der Globetrotter ist eine Caravane, die ebenso als exklusives Sportfahrzeug wie als ausgesprochener Wohnwagen jeden Wunsch erfüllt. / **Rechts:** Wohnraum mit Sofa und Tisch. Nachts seitlich frei zugängliches Doppelbett. Gegenüber; in Sofa zu verwandelnder Wandschrank. Wohlweise



Bett über die ganze Wagenbreite (2 Erwachsene und 1 Kind längs oder 3 Erwachsene und 1 Kind quer). Rechts: Kleiderschrank, daneben breiter Wäscheschrank und Hausbar mit darunterliegender großer Abstell- und Büchernische und äußerst bequem zugänglichem Bettenstauraum.

Links: Mit Dethleffs-Hubdach ausgestatteter, durch Vorhang zu trennender Raum. V. r. n. l.: Küchenschrank mit Propangasherd, Waschbecken mit fließend Wasser (Druckluft) und Abfluß. Im 2. Küchenschrank unter dem Waschbecken nach Wunsch Einbau eines Elektrolux-Propangas-Eisschranks. Geschirrschrank mit Klapptisch, Bettenstauraum. Das bequeme Sofa verwandelt sich nachts zu einem breiten Bett, darüber zusätzliches Hängebett möglich. Rechts neben der Wagentüre der 2. Kleiderschrank nach Wahl auch als weiterer Wäsche- oder Küchenschrank verwendbar. Ueberdies Aborteinbau und Toilettenschrank mit Spiegel.



4

CAMPER



Es muß nicht gerade ein VW sein, schon eine Beiwagenmaschine zieht spielend den Camper

An sonnigen Tagen wohnt man wie auf einer Veranda



Neukonstruktion 1954

Für den Alltag: Der praktische Allzweck-Transporter.

Für Wochenende und Ferien: Der leichte, formschöne Campingwagen.

Auch für Kleinstwagen und Beiwagen-Motorräder, ein ideales Fahrzeug.

Die einfache, zuverlässige und federleichte Konstruktion, die einen über Erwarten großen Wohnraum bietet trotz geringer Fahrzeugabmessungen und außergewöhnlich niederem Gewicht. **165 kg!** Belüftung hervorragend gelöst.

Bei relativ niederem Preis bietet der Camper gegenüber den bislang bekannten Zeltanhängern nicht zu übersehende Vorteile:

In wenigen Sekunden ist das Hubdach hochgestellt. Die Rückwand wird mit einem Griff ausgeklappt und entfaltet den Zeltteil des Wagens, ohne daß Feuchtigkeit in das Wageninnere kommen kann. Diese doppelte Vergrößerung des Transporters ergibt einen **sehr geräumigen und hellen, gut belüftbaren Wohnraum.**

Dabei ist beim Auf- und Abbau keinerlei Gepäck umzuräumen, alles kann an Ort und Stelle bleiben und ist jederzeit erreichbar.

Der CAMPER, belichtet durch 2 große Fenster, kann vollständig wetterdicht verschlossen, teilweise geöffnet, oder auch veranda-artig bewohnt werden.



Der Camper ist, ruck-zuck, in allerlängstens 2 Minuten aufgebaut und wohnbereit. (Rekord 15 Sek.) Die Belüftung läßt sich vielfach variieren, auch im geschlossenen Wagen ist durch 2 große Fenster immer weite Sicht nach draußen.

Schrankerbau: 1 Küchenschrank mit Kochnische, 1 Wäsche- und Schuhschrank, 1 Kleiderschrank in Höhe eines Schrankkoffers, 2 Arbeitsflächen und 2 Abstellplatten.

Wohneinrichtung liefern wir, sofern nicht Selbstausbau vorgezogen wird, wie folgt:
2 Sitztruhen mit Klappdeckeln (bequem zugängliche Stauräume), 1 großer Eßtisch und Bett-Fußteil, darunter Betten-Stauraum.
Dieses Bett-Fußteil kann tagsüber auch als Kinderbett verwendet werden, ohne die 4 Sitzplätze um den Eßtisch zu beeinträchtigen.

Betten: Unter Verwendung des mitgelieferten Eßtisches und eigener, vom Zelten her zumeist bereits vorhandener Luftmatratzen (oder Schaumgummipolster) entsteht eine große Bettfläche für 3 Erwachsene (190 cm Bettlänge). Hängebett für 4. Erwachsenen kann zusätzlich geliefert werden, 1 Kind kann auf Luftmatratze untergebracht werden.

Camper: absolut ruhige Straßenlage, kurvensicher, jede Geschwindigkeit ohne weiteres möglich.

DETHLEFFS - CAMPER als Transporter

Die von uns mitgelieferte Wohneinrichtung ist mit wenigen Schrauben zu demontieren. Das Transportgut ist bequem ein- und auszuladen, entweder durch die Wagentüre oder durch einseitig hochgestelltes Dach. Er ist diebstahlsicher zu verschließen.

Lackierung: Hell-elfenbein mit pol. Aluminiumleisten abgesetzt. Einbauten Birke naturlackiert, hellfarbiger Innenraum.

Als **Transporter** wird der Kaufpreis zumeist **steuerlich abschreibefähig** sein, während nur die zusätzliche Wohneinrichtung als Privatausgabe verbleibt.

Beim Camper: Das ganze Gepäck wird zu Hause in Schrankfächer u. Truhen eingebracht u. verbleibt immer in denselben, zur Fahrt, beim Bewohnen, beim Schlafen. Kein ständiges Ein- u. Ausräumen, keine Unordnung, keine Koffer im Auto.

NOMAD



Neben dem serienmäßigen Bau unserer bekannten Campingwagen, der Dethleffs-Wohnwagen-Cabriolets, deren Konstruktion sich im In- und Ausland hervorragend bewährte, haben wir uns seit Jahren die Entwicklung eines geschlossenen Wohnwagentyps zur Aufgabe gemacht und stellen nunmehr als Erweiterung unseres Fabrikationsprogrammes den **DETHLEFFS NOMAD** vor. Er wurde insbesondere für alle jene Kreise entwickelt, bei welchen nicht das Camping, sondern berufliche Verwendungsmöglichkeiten im Vordergrund stehen. So ist der „**NOMAD**“ in seiner außergewöhnlich formschönen, gediegenen Ausführung als Wohnwagen besonders für berufliche Zwecke gedacht, für Geschäftsreisen, als Verhandlungs-, Ausstellungs- und Vorführwagen oder auch zum stationären Gebrauch als Wochenendhaus, Jagdhütte, Baubüro etc.

Der „**NOMAD**“ ist zweifellos in seiner lichten Raumgestaltung und seiner Sichtfreiheit nach allen Seiten eine Spitzenleistung des modernen europäischen Wohnwagenbaus. Er weist die für einen geschlossenen Wohnwagentyp maximale Lüftungsmöglichkeit auf, bewirkt durch **großflächige Oberlichtfenster** kombiniert mit Lüftungstechnisch sinnvoll konstruierten Ausstell- und Kipfenstern.

Verarbeitung in unserer gewohnten erstklassigen Qualität.



TECHNISCHE DATEN:	CAMPER	TOURIST	NOMAD	GLOBETROTTER
Länge mit Deichsel	2.35 m	3.60 m	4.05 m	4.85 m
Länge ohne Deichsel	1.95—3.00 m	3.15 m	3.70 m	4.20 m
Breite	1.54 m	1.67 m	1.97 m	1.97 m
Höhe zur Fahrt (Garagenhöhe)	1.47 m	1.85 m	2.35 m	2.10 m
Höhe mit gehobenem Dach	2.12 m	2.35 m	entfällt	2.60 m
Innenhöhe (Hubdach eingezogen)	1.05 m	1.45 m	entfällt	1.72 + 1.60
Innenhöhe mit gehob. Dach (Stehhöhe)	1.70 m	1.95 m	1.90 m	2.05 m
Gewicht (= Steuergewicht = fahrbereit mit allen festen Einbauten)	165 kg	360 kg	490 kg	550 kg
Sitzplätze	4	5	8	8
Betten (Normalausrüstung)	2—3 Erw.	3 Erw.	4—5 Erw.	5 Erw.
Hängebetten zusätzl. möglich für Maße der Doppelbetten	1 Erw. 190/150 cm	1 Erw. u. 1 Kind 195/152 cm	1 Kind 200/130 cm od. 183/150 cm	1 Erw. u. 1 Kind 200/130 cm
Maße der Einzelbetten	entfällt	auf Wunsch	183/70 cm	182/75 cm
Bereifung (andere Dimensionen a.W.)	3.50 x 8	5.60 x 15	5.90 x 15	6.40 x 15
Spurweite	1.22 m	1.42 m	1.70 m	1.70 m
Schwenkrad an der Deichsel	entfällt	auf Wunsch	auf Wunsch	serienmäßig
Comb. Auflauf- und Feststellbremse	entfällt	auf Wunsch	vorgesehen	auf Wunsch
Comb. Oeldruck- und Feststellbremse	entfällt	auf Wunsch	auf Wunsch	vorgesehen
Stützen (verstellbar zum Hochwinden)	3	3	3	3
Kugelhöhe (Kugelmitte über Fahrbahn)	35 cm	35 cm	40 cm	40 cm
Wassertank-Inhalt	—	22 Liter	25 Liter	45 Liter

Die Fahrgestelle sämtlicher Typen sind mit Torsionsstabfederung, System Porsche, ausgerüstet.

Polsterbezüge abknüpfbar (zum Waschen), Vorhänge zu Posterbezügen passend. Boden bei Camper mit Stragula, sonst mit Linoleum isoliert.

Lichtanlage 7-polig: Nummernschild-Beleuchtung, Stoplicht, Schlußlichter und Blinker; Innenbeleuchtung mit Reflektor-Lampen (sehr hell); Tourist 1, Nomad 2, Globetrotter 2. Dreieck-Rückstrahler. Auf Wunsch 2 vordere Positions-Lampen.

Die Mitlieferung der für die Montage am Auto bestimmten Kupplungskugel wie auch der 7-pol. Steckdose ist jeweils im Lieferpreis inbegriffen

Technische, insbesondere entwicklungsbedingte Änderungen vorbehalten.

Zulässiges Anhängergewicht

DEUTSCHLAND: ohne Bremse: bis 50% PKW-Gewicht + 75 kg, Maximal 750 kg
mit Bremse: bis etwa 100% des PKW-Gewichtes

BENELUX: ohne Bremse: 1000 kg

SCHWEIZ: ohne Bremse: 40% des PKW-Gewichtes mit Auflaufbremse: 60% des PKW-Gewichtes mit Oeldruckbremse: 80% des PKW-Gewichtes

Zum Skilauf im gut geheizten Tourist



DETHLEFFS-WOHNWAGEN ISNY / WTTBG.

Tel. Isny 201

(Strecke: Lindau — 35 km — Isny — Kempten — München)

Fotos: Leopold Fiedler Wien, Hénno Kempten, Peeters Bruxelles.

Prospekt Nr. 98.

J. WALCHNER O. H. G. WANGEN

