

Dethleffs

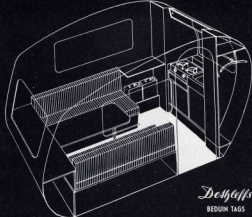
DETHLEFFS-CAMPINGWAGEN
ERPROBT UND BEWÄHRT



Dethleffs

DETHLEFFS-WOHNWAGENWERK KG
ISNY/WÜRTT. WESTDEUTSCHLAND
GRÜND. 1933 2 JAHRESPRÜFTE ERFAHRUNG IM WOHNWAGENBAU

WOHNWAGENWERK KG ISNY/WÜRTTEMBERG TELEFON 733, 734, 735 (VORWAHL ISNY 07 562)



BEDUINN

Beduinn
BEDUINN TAGS

▲
v. l. n. r.: 2 Sofas für 6 Personen, großer, im Bedarfsfall zu verkleinernder Tisch, breite Fensterbank vor dem Ausstellfenster - tags Ablage, nachts a. W. Kinderbett durch Zusatzteil. Bequem zu erreichender Bettenstauraum unter der Fensterbank, griff-bereites Flaschenfach (Hausbar). Beide Sitztruhen frei für Wäsche und Sonstiges. In der linken Truhe geräumiges Fach mit Klapp-türe. Nachts großes Bett über die ganze Wagenbreite (3 Erw. längs) oder 2 Einzelbetten mit freibleibendem Mittelgang. Auf Wunsch 2 Zusatz-Spannbetten, längs. Die große Bodenluke ergibt zusammen mit der Plexiglashaube zugfreie Entlüftung, ohne Einsicht von außen. Gegenüber der Eingangstüre Wäsche- und Gasflaschenschrank. Auf Wunsch statt dessen Elektrolux-Kühl-schrank 30 l, wobei dann 1 Gasflaschenkasten auf der Deichsei montiert werden muß. Im Bug rechts und links je ein Kleider-schrank mit Wäschefächern, dazwischen die neue Bugküche mit großem Ausstellfenster, 2fl. Propangaskocher, daneben das Waschbecken mit Abfluß, dessen umgekehrte Abdeckplatte den Geschirrablauf ergibt, darüber Fallwassertank, geräumige Schublade für Besteck etc., darunter Küchen- und Wäscheschrank. Dachsränken mit Spiegel-Schiebetüren für Toilettenutensilien und Kleinkram. Auf Wunsch Propangasheizung.

Länge mit Deichsel	3,70 m
Aufbau-Länge	3,10 m
Breite	1,75 m
Fahrthöhe	2,18 m
Innenhöhe (Stehhöhe)	1,82 m
Betten (Normalausführung)	3 Erw., 1,92/1,63 m
Zusatzbetten für 2 Erw.	links 1,76/0,60 rechts 1,76/0,55
oder für 1 Kind (quer)	1,63/0,50
Bereifung	5,20 × 12
Gewicht mit kompletter Normalausrüstung	390 kg
Zulässiges Gesamtgewicht	580 kg

Auf Wunsch mit **hydraulisch gedämpfter Auflaufbremsanlage mit Handfeststellbremse**, Gesamtlänge durch verlängerte Deichsel 3,95 m. Gewicht 430 kg, zul. Gesamtgewicht 600 kg bis 650 kg.

Der außergewöhnliche Erfolg unserer Dethleffs-Campingwagen, der uns zum anerkannten Wohnwagenwerk werden ließ, ist die Folge einer über drei Jahrzehnte folgerichtig entwickelten Bauweise, deren Hauptaugenmerk neben Formschönheit auf höchste Qualität und Strapazierfähigkeit gerichtet ist. Trotz hoher Produktionszahlen sind alle Dethleffs-Modelle beste schwäbische Werkmannsarbeit, liebevoll konstruiert und gebaut. Daß nicht leere Werbung unsere Erfolge brachte, zeigt die Zufriedenheit und Begeisterung der Dethleffs-Wohnwagenfahrer.

Eine über 35jährige Erfahrung als anerkannte Wohnwagenbauer und die gewissenhafte Auswertung aller sich ergebenden Konsequenzen sind die solide Basis für den Erfolg der

DETHLEFFS-WOHNWAGEN

Das A und O des Wohnwagenbaues ist eigene jahrzehntelange praktische Erfahrung — denn auch Wohnwagen machen ihre Kinderkrankheiten durch!

Einige 1000 Tage praktisches Camping mit Wohnanhängern eigener Konstruktion und einige 100 000 km Wohnwagenfahrt gingen dem Serienbau der heutigen DETHLEFFS-Wohnanhänger voraus und schufen in immer fortschreitender Entwicklung die idealen und erfolgreichen Campingwagen.

Es sind stabile Fahrzeuge, härtester Beanspruchung gewachsen, von hohem Gebrauchswert, die auch dem rasanten Fahrer unbedenklich anvertraut werden können, ausgerüstet mit wirklich ausreichender großformatiger Belüftung.

Alle DETHLEFFS-Wohnwagen sind äußerst robust, solid und strapazierfähig und haben garantiert hohe Lebensdauer (Veteranen mit 25 und mehr Jahren haben heute noch zufriedene Besitzer). Alle DETHLEFFS-Modelle, vom Beduin bis Globetrotter sind winterfest heizbar, durchweg doppelwandig, vollisoliert mit luftdicht verschlossenen Kammern, wodurch eine Kondenswasserbildung auch zwischen den Wänden vermieden wird. Massive Leichtmetall-Außenhaut, stoßelastisch allseitig überlappt gearbeitet. Auch bei schwersten Karambolagen sind sie durch demontable Leichtmetallplatten leicht zu reparieren. Für Winterbetrieb a. W. Doppelfenster lieferbar. Alle Fahrgestelle sind mit Torsionsstab-Federung, System Porsche, ausgerüstet. DETHLEFFS-Wohnwagen zeichnen sich durch absolute Kurvensicherheit und beste Straßenlage aus. Sie sind für das was sie bieten sehr preiswert.

Und vergessen Sie nicht, daß ein Wohnwagen eine Anschaffung für Ihr ganzes Leben ist. Nur ein konstruktiv durchdachtes, solidest gebautes Fahrzeug ist diesen Anforderungen gewachsen. Also ein Jahrzehnte bewährter DETHLEFFS-Campingwagen. — Das ist das Geheimnis des großen Verkaufserfolges des DETHLEFFS-Wohnwagenwerkes, der Schlüssel zu der Position, welche die DETHLEFFS-Campingwagen heute in Deutschland einnehmen und der Grund für die Export-Erfolge.

SCHON IHR ERSTER WOHNWAGEN SOLLTE EIN DETHLEFFS SEIN!



Die bei Nichtgebrauch verdeckte Bugküche mit Propangaskocher und Spülbecken vor dem Ausstellfenster. Rechts und links die Kleiderschränke.



Der VW-geeignete leichte und formschöne Wohnwagen in bewährter Dethleffs-Qualität

Der schnittige Sportwagen für den rasanten Fahrer, der völlig unbekümmert um seinen Wohnanhänger in vollem Tempo jede Strecke meistern will ohne die flotten Fahreigenschaften seines Wagens zu beeinträchtigen.

Der leichte und nicht allzu breite **BEDUIN** ist für Winterfahrten in die Berge besonders gut geeignet. Er ist doppelwandig und vollisoliert, seine Außenhaut ist wie die aller **DETHLEFFS**-Modelle vom Beduin bis Globetrotter aus massiven Leichtmetallplatten, er kann also unbedenklich auch jahrelang im Freien stehen, z. B. als Wochenendhaus, Ski- oder Jagdhütte. Während der Fahrt und auch bei Nacht kann die Propangas-Sicherheitsheizung durchbrennen — angenehm für den Winterurlaub, der unter **DETHLEFFS**-Wohnwagenfahrern immer häufiger wird. Jeder Wintersportplatz hat zumindest einen großen Parkplatz, tagsüber zwar mit Betrieb, doch ist man da ohnedies auf den Skiern, nachts jedoch meist herrliche Ruhe.

Der Wagen für eine mittelgroße Familie, bequeme Betten für 3 Erwachsene, auf Wunsch zusätzlich 2 Spannbetten längs oder Kinderbett quer über den Füßen der Eltern. Wächst die Familie, kann jederzeit ein Vorzelt oder Laubenzelt nachbestellt werden.

Die Bugküche mit dem großen Ausstellfenster ist das Entzücken jeder Campingfrau, sie kann unbehindert von Familie und Gästen hantieren.

Fenster und Plexiglas-Haube auf dem Dach „Panorama-Sicht“ nach allen Seiten, auch Durchsicht vom Auto.

BEDUIN



Was Fachjournalisten über den BEDUIN schreiben:

Seit 30 Jahren schon redet man an den Wohnwagenfeuern von DETHLEFFS. Und was man über ihn redet, das spricht für ihn.

Ein DETHLEFFS ist ein modernes, qualitativ hohes und bis in die letzte Schraube grundsolides, schwäbisches Caravänle, das man am liebsten streicheln möchte und vor dem die Leute stehen bleiben, runde Augen bekommen und sagen: „Der gefällt mir!“

Das sagt Hans Simon, Fachjournalist und „Kenner“ in der Motor-Reise-Revue. In demselben Artikel sagt er dann auch: daß der „grundsolide“ BEDUIN „trotz seiner Stabilität ein geringes Gewicht hat und innen größer als außen“ ist. Im Winter läßt „er die Kälte nicht herein und im Sommer wirft er die Hitze zur Tür hinaus“. — Und der leichte und nicht allzu breite BEDUIN ist für Winterfahrten in die Berge geradezu prädestiniert. Doppelwandig und vollisoliert, die Außenhaut aus massiven Leichtmetallplatten hält er ohne Zähneklappern im dicksten Schnee aus.

Der Tester G. E. in „Caravanning“ schreibt:

„Der DETHLEFFS-BEDUIN ist eigenwillig in der Konstruktion und gut — nein: hervorragend gearbeitet.“

... und was das Innere des BEDUIN angeht: der Tester fuhr noch keinen kleinen Hänger, bei dem auf engstem Raum so viele durchdachte Feinheiten sinnvoll untergebracht waren.

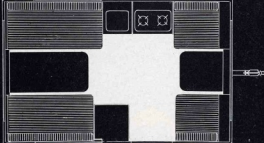
Und „Camping-Journal“:

„Die Holzverarbeitung ist in der für DETHLEFFS sprichwörtlichen Art sehr sauber.“ ... besonders als Reisewagen geeignet, mit hervorragenden Fahreigenschaften und glänzend durchdachter Inneneinrichtung für gesteigerte Ansprüche. Im Hinblick auf den Spezialeinsatz im Wintersport und auf hochalpinen Straßen können wir diese Punkte nur noch stärker hervorheben.“

Ein anderer Journalist schrieb:

- + Der ganze BEDUIN
- ... daß er nicht mir gehört



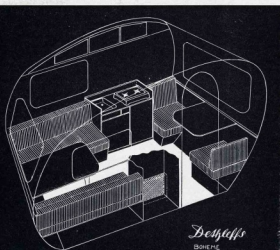


Bohème

BOHÈME

V. l. n. r. Hecksitzgruppe mit Polstersitzen für 4—6 Personen, Rundschau, großes Ausstellfenster, Bettzeug- und Wäschetrühen, nachts Doppelbett, darüber a. W. Hängebett quer. Einbauküche mit 2fl. Gaskocher, Spüle mit Abfluß und Fallwassertank. Die Küchenabdeckung ist geteilt, die Deckplatte über dem Kocher ist hochzustellen oder nach rechts abklappbar, darunter Schrankraum für Küchenutensilien und Lebensmittel, großes Wäschefach oder Platz für 30-l-Elektrolux-Kühlschrank Gas und 220 Volt, Besteckschublad. Geräumiger Dachschrank über die ganze Wagenlänge. Über Bug- und Heckfenster Ablagen für Kleinigkeiten. Kleiderschrank mit Wäschefach. A. W. Truma-Gasheizung eingebaut. Bugsitzgruppe mit großem Ausstellfenster, nachts Einzelbett, a. W. darüber Rohrspannbett.

Länge mit Deichsel	3,90 m
Aufbau-Länge	3,20 m
Breite	2,00 m
Fahrhöhe	2,25 m
Innenhöhe (Stehhöhe)	1,85 m
Betten, Heck, quer	130×190 cm
Betten, Bug, für 1 Erw., quer	70×190 cm
a. W. Rohrspannbett	70×190 cm
Gewicht mit kompl. Normalausrüstung	490 kg
Bereifung	5,20×13
Zulässiges Gesamtgewicht mit hydraulisch gedämpfter Auflaufbremsanlage und Handfeststellbremse	650 kg



Bohème



DETHLEFFS-BOHÈME — der elegante, leichte und grundsolide Vierbettwagen für leichte Zugwagen.

Immer wieder hörten wir aus Caravanerkreisen: wenn man doch seine Kinder schon früh zu Bett legen und selbst noch aufbleiben könnte – ja, aber der Caravan müßte immer noch vom VW 1200 gezogen werden. Nach jahrelanger Entwicklung und durch 35jährige Erfahrung im Bau von sportlichen Caravans – wobei das Problem des Leichtbaues immer eines unserer Hauptanliegen war, ist es uns gelungen, jetzt unseren BOHÈME vorstellen zu können – einen eleganten, sportlichen Caravan. Auf gute Form legten und legen wir immer besonderen Wert. Ein Campingwagen soll ja nicht ein „Häuschen auf Rädern“ sein, sondern ein gut ausgewogenes, schönes und sicheres Fahrzeug. Auch der BOHÈME hat die bekannte DETHLEFFS-Form, die aus Dutzenden von Caravans mit „Einheitsform“ immer hervorsticht – eben die persönliche Note. Wir haben gerechnet, gewogen und mit jedem Pfund gezeigt, bis wir den BOHÈME so leicht – tatsächlich VW-geeignet – bekamen. Fahren Sie diesen leichten, handlichen Hänger, Sie werden begeistert sein. In seiner klassischen Innenraumgestaltung ist er praktisch ein kleinerer Bruder des NOMAD. Der BOHÈME ist wie alle unsere Campingwagen vom BEDUIN bis GLOBETROTTER durchweg vollisoliert – auch Boden, Schränke, Radkästen – es gibt keine unisolierten Stellen in unseren Wagen. Sie können auch bei grimmigster Kälte kondenswasserfrei beheizt werden – ausgenommen der Fensterscheiben natürlich. Auf Wunsch werden aber alle unsere Wagen für Dauerwintercamping mit Doppelfenstern geliefert.

BOHÈME

Der Innenraum ist betont sportlich und klar konzipiert – unter bewußtem Verzicht auf allen Schnickschnack und „Großmutterstil“, der zu unserem Bedauern immer wieder in der Caravanbranche einsickert. Wir bauen Wagen für den modernen Menschen. Mit Oberbetten bietet der BOHÈME Platz für eine 5köpfige Familie (ab 4 Mann Besatzung empfehlen wir ein Vorzelt als zusätzlichen Lebensraum, wenn man einmal auf dem Ferienplatz angekommen ist). Reist nur ein Ehepaar, können die Betten auf großer Fahrt belassen und am Bugtisch gegessen werden – für ganz Bequeme. Die Details der Einrichtung ersehen Sie am besten auf der Grundrißzeichnung links.

Wir haben lange gefeilt und erprobt, bis uns dieser Wurf gelungen ist.

Wer bei Ihnen kauft, weiß warum.

Dipl.-Ing. W. St., Augsburg

Wie wir aus Gesprächen mit Besitzern Ihrer Caravans entnommen haben, ist es gerade die besonders vorzügliche Verwendbarkeit bei jeder Jahreszeit, die Ihre Kunden begeistert.

Motor-Reporter, Basel

Es ist für mich sehr erfreulich, daß alle Wohnwagencamper über Ihren Dethleffs nur Gutes zu berichten wissen.

Campingplatzwart A., Mörfelden

Ein solcher Kundendienst ist heute leider keine Selbstverständlichkeit mehr.

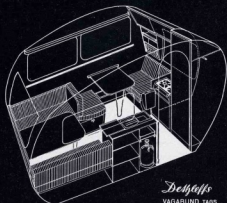
H. H., Frankfurt





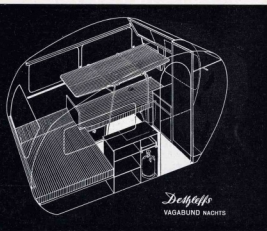
PIRAT

früher Vagabund

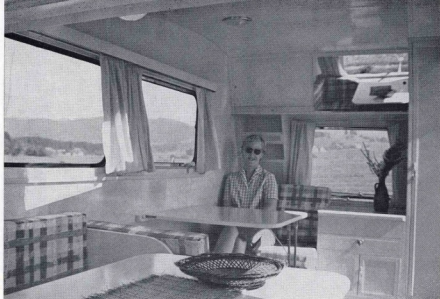


Tags v. l. n. r.: Hecksitzgruppe mit Polstersitzen für 4-6 Personen, Rundsicht, Bettzeug- und Wäschtruhen. Seitliche Sitzgruppe, 2. Tisch, 1. Truhe mit seitlicher Klappe für Schuhe, Bettzeugtruhe. Gegenüber Spülbecken mit Geschirrablauf, Fallwassertank, Arbeitsplatte, darunter Schrankfächer, Gasflaschenkasten, a. W. Propan/Butan-Kühlschrank. — Vorne Bugküche, 2fl. Propan-Butan-Gasherd, Besteckschublade, Küchenfächer, Dachsränke, Bücher- und Zeitschriftenfächer, Rechts großer Kleider-Waschschrank, Bodenluke mit begehbarem Rost.

Nachts: Doppelbett, darüber Hängebett möglich, Längsbett, a. W. Oberbett, also max. 5 Erwachsene.



Länge mit Deichsel	4,30 m
Aufbau-Länge	3,50 m
Breite	2,00 m
Fahrhöhe	2,32 m
Innenhöhe (Stehhöhe)	1,89 m
Betten (Normalausführung)	1,40/1,89 + 1,87 × 0,70 m
Zusatzbetten	2 × 1,87 × 0,70 m
Bereifung (schlauchlos)	5,60 × 13
Gewicht mit kompletter Normalausrüstung	560 kg
Zulässiges Gesamtgewicht	780 kg
Mit hydraulisch gedämpfter Auflauf-Bremsanlage und Handfeststellbremse	



Blick durch das PIRAT-Heckfenster auf beide Sitzgruppen, im Bug die Anbauküche (a. d. Foto zugeklappt). Rechts: Kleiderschrank. Neu 1966 durchgehender Dachstauschrank (auf diesem Foto noch nicht zu sehen).

DETHLEFFS-PIRAT – der Mittelwagen mit Pfiff!

Leicht zieht ihn der VW 1500, Fiat 1500, Opel 1500 und Ford 17 M.

Er ist wendig und leicht und doch findet eine recht zahlreiche Familie in ihm Platz. Gearbeitet in der für Dethleffs sprichwörtlichen Art sehr sauber und grundsolide. Leichtmetall-Außenhaut, doppelwandig und vollisoliert (auch der Boden). Er ist winterfest wie alle unsere Wagen vom BEDUIN bis zum GLOBETROTTER. Er hat Durchsicht vom Auto.

Von außen ein größerer Bruder des BEDUIN, innen 2 Wohn- und Schlafgruppen. Licht, Rundblick und Platz, viel Platz, mehr als man von außen denkt. Eine völlig neuartige Innenaufteilung ermöglicht mehreren Personen unbehinderten Aktionsradius.

Die große Hecksitzgruppe (4-6 Personen) mit bequemen Polstern und 2. seitlicher Sitzgruppe für 2 Personen sind ungestört von Küche und Waschegelegenheit. Wir haben in diesem Wagen das Waschbecken vom Kucheneinbau getrennt, weil in des Wohnwagenkonstrukturs-Familie die Mutter immer dann Kaffee kochen will, wenn auch morgens das Waschbecken gebraucht wird.

Beim kurzen Halt wird auch meist gleichzeitig Essen gerichtet und der Rest der Familie wäscht sich die Hände, kämmt sich etc.

PIRAT

Wo eine Mutter und eine Tochter hantieren, sind über Mittag und zur Abendkochenzeit beide Arbeitsplätze belegt.

Jetzt haben wir eine Küche mit „Ellenbogenfreiheit“ und einen Raum zum Waschen von „Mensch und Geschirr“ auch mit Platz „drumherum“.

Reist man zu zweit oder dritt kann das große Heckbett auch tagsüber belassen werden, evtl. sogar samt einem Oberbett – und es bleibt dann trotzdem noch genügend Platz zum Wohnen, Kochen, Waschen etc.

Propagas-Kühlschrank und Gasheizung (beide mit automatischer Magnetzündung) finden auf Wunsch Platz. Die seitliche Sitzgruppe kann auch tagsüber als 70 cm breite Längs-Liege bleiben (Mittagsschlaf des Hausherrn). Darüber ist eine völlig neue Art von Oberbett möglich. Gurte sorgen dafür, daß das Bettzeug nicht abrutscht.

Im Bug ist die praktische Küche und der große Kleiderschrank, der in die rechte Bug-ecke gerückt ist, daß er weder die Weite des Wagens beenzt noch die Durchsicht vom Auto behindert. Direkt über dem Herd ein großes Ausstellfenster, durch das der Küchendunst abziehen kann. Besteck, Geschirr, Dosen alles griffbereit entweder in Schrank und Schublade unter dem Kocher oder im großen schrägliegenden Dachschränk (Spiegeltüre). Das Plastik-Waschbecken im Mittelraum hat Geschirrablauf und Arbeitsfläche, Wasserablauf ins Freie, darüber einen Fallwasser-Tank.

Der PIRAT ist ebenso robust wie elegant, allen Beanspruchungen wie Hitze, Kälte und schlechten Straßen gewachsen.

Sollten Sie sich nicht gleich den richtigen Wohnwagen kaufen? Ein Dethleffs stellt Sie mit Sicherheit auf viele Jahre hinaus zufrieden.

PIRAT DELUXE

PIRAT DELUXE hat die Außenform des PIRAT und den Grundriß des TOURIST mit Bugküche und separatem Toilettenraum, jedoch Längsbetten oder großes Doppelbett 190 x 185 cm.

Unsere PIRAT-Fahrer schreiben:

„Wir sind mit Ihrem PIRAT als winterfesten Wohnwagen hundertprozentig zufrieden. Es ist uns aufgefallen, daß wir auch gegen Morgen immer noch eine wohlige trockene Wärme hatten. Die Raumaufteilung ist äußerst zweckmäßig und er hat sich gut bewährt.“

(R. E., Coesfeld)

Die Fachzeitschrift „Caravanning“ schreibt über unsere Wohnwagen:

„Mit der Erfahrung aus einigen Jahrzehnten Bauen und Prüfen ist eine Anzahl von Typen entstanden, die man jeweils in ihrer Klasse als 100%ige Caravans ansprechen kann. Und zwar keine Kurzstreckenwagen, sondern Wohnanhänger für den Ferntourismus, gleichgültig wie lang und wie ausgefallen die Reiseroute auch sein mag.“

„Auto, Motor und Zubehör“ schreibt:

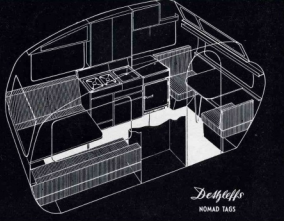
„In der Qualität sind die Wohnwagen der Pioniere nahezu unschlagbar, halten dafür natürlich auch mehr als manches Serienfabrikat, wie es eben mit einer Delikatesse der Fall ist.“



Benützen Sie Ihren PIRAT auch zum Wintercamping — Sie werden begeistert sein!
(Aber ziehen Sie ihn lieber erst mit einem 1500er)

PIRAT auf großer Fahrt





NOMAD

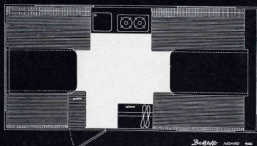
▲ NOMAD 403 (mit Oberlichtfenstern)

Tags v. l. n. r.: Wohn-Eßraum mit 4 Polstersitzen, Eßtisch, Bettzeug- und Wäschtruhen, Deckenschränke. Dann Kleiderschrank mit Wäschefächern; gegenüber Einbauküche mit 2fl. Propan/Butan-Herd, Spülbecken mit Ablauf, 2 10 l Wassertanks mit Handpumpe und Schwenkhahn, 3 Vorrats- und Geschirrschränke, Waschbecken mit Abfluß und Deckplatte. Darunter Schrank, auf Wunsch Kühlschrank; Bausitzgruppe mit großem Fenster, darunter Truhe, 2. Tisch. Auf Wunsch: Propan/Butan-Heizung unter dem Kocher.

Nachts: Heck-Doppelbett, darüber Oberbett möglich. Raumtrennwand. Im Bug Einzelbett, darüber zusätzlich 2. Oberbett möglich, also maximal 5 Betten.

▼ NOMAD 402 Neu 1966!

Spezial-Ausführung für die große Familie, 4 bis 6 Betten, Buglinie wie Globetrotter



NOMAD 403 (mit Oberlichtfenstern)

Länge mit Deichsel	5,07 m
Aufbau-Länge	4,00 m
Breite	2,00 m
Fahrhöhe	2,30 m
Innenhöhe (Stehhöhe)	1,90 m
Betten (Normalausführung)	3 Erw. 1,90/1,45 u. 1,90/0,75 m
Zusatzbetten	2 Erw. 1,90/0,75 m
Bereifung (schlauchlos)	6,40 x 13
Gewicht mit kompletter Normalausrüstung	690 kg
Zulässiges Gesamtgewicht	1000 kg
Mit hydraulisch gedämpfter Auflauf-Bremsanlage und Handfeststellbremse	

NOMAD 402

5,07 m
4,00 m
2,00 m
2,30 m
1,85 m
4 Erw. 1,90/1,45 u. 1,90/0,75 m
2 Erw. 1,90/0,75 m
6,40 x 13
660 kg
1000 kg



NOMAD 403 mit Oberlichtfenstern

Der klassische elegante Zweiraumwagen

Die spezielle Eigenart des NOMAD sind die großflächigen Oberlichtfenster die – kombiniert mit der Plexiglas-Haube eine maximale Belüftung ergeben, da sie die nach oben steigende Warmluft zugfrei ableiten. Besonders „Wildcamper“ wissen eine Belüftung ohne Einsicht von draußen zu schätzen.

Beste Isolierung und Belüftbarkeit waren und sind immer eines unserer Hauptanliegen. Mit Halbheiten ist hier nicht gedient. Eine unzulängliche Isolierung des Aufbaues sowie ein zu kleiner Belüftungsquerschnitt, wie dies vielfach beobachtet wird, kann das Bewohnen des Fahrzeuges sowohl im Hochsommer wie auch im Winter zur Qual, wenn nicht gar unmöglich machen. Gerade diesen Dingen wird der NOMAD wie alle Dethleffs-Wohnwagen mit ihrer erstklassigen Vollisolierung bei durchweg doppelwandiger Bauweise, ihrer überaus reichlichen Fensterausstattung und dem großen Dachlüfter voll und ganz gerecht. Der NOMAD hat wie alle unsere Wohnwagen vom BEDUIN bis zum GLOBETROTTER Leichtmetall-Außenhaut, kann also im Freien überwintert werden. (Auch Bodenisolierung.) Der **Dethleffs-NOMAD**, ein 3- bis 5-Personen-Wagen mit großer Geräumigkeit, zeichnet sich durch ein entsprechend seiner Größe besonders **geringes Gewicht** aus, dank einer bis ins letzte Detail ausgeklügelten soliden **Leichtbauweise**. Er ist damit schon mit mittleren Wagen wie Opel Record 1500/1700, Ford 17 M, Fiat ab 1500 gut zu fahren.

NOMAD

Der NOMAD ist ein echter Zweiraumwagen. Der Eltern-Schlafraum im Heck ist durch eine Falttüre vom Schlafraum im Bug abzutrennen. Tagsüber tritt diese Trenntüre nur dann in Funktion, wenn der Bugraum mit dem 2. Plastik-Waschbecken als Wasch-Toilettenraum verwendet wird. Im außergewöhnlich großen Kleiderschrank sind seitlich Extrafächer für Wäsche. Der Wohnraum ist ganz besonders großzügig mit Rundsicht nach allen Seiten (übrigens auch Durchsicht vom Auto). Die Hecksitzgruppe mit großem Eßtisch bietet bequem Platz für 4-6 Personen. Die Bugsitzgruppe gibt 2 weiteren Personen einen ruhigen Platz für Spiel oder Arbeit. Diese Bugsitzgruppe vor dem großen Aussichtsfenster kann auch tagsüber als Liege (Mittagsschlaf) belassen werden. Bei nur 2 Passagieren kann umgekehrt auch das Heckbett tags bleiben, dann spielt sich das Leben im Bugraum ab. Der NOMAD ist ein Wagen mit vielen Tricks und Variationsmöglichkeiten je nach Familiengröße. Küche, Spüle und sehr viel Stauraum rundum sind im Mittelraum gegenüber dem Kleiderschrank. Auf Wunsch vollautomatische Propangasheizung unter dem Kocher lieferbar. Unter dem 2. Waschbecken ist a. W. auch statt des zweitürigen Schränkchens ein Propan-gas-Kühlschrank lieferbar, nur dann Gasflaschenkasten auf der Deichsel.



Die Meinung der Fachjournalisten über den NOMAD:

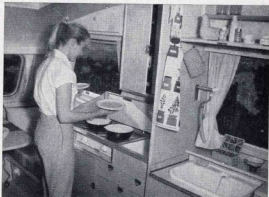
„Der NOMAD ist so hochanständig bis in die letzte Schraube, wie es früher einmal ganz teure Autos waren. Tatsache ist, daß hier Wagen entstehen, die keinen Röntgenblick zu scheuen brauchen und – ein DETHLEFFS ist nur halb so schwer wie er stabil ist. Die Straßenlage auf schlechten Fahrbahnen wie auch kurvenreichen Bergstraßen erwies sich als vortrefflich. In keinem Fall zwang der Caravan zu einer niedrigeren Geschwindigkeit als es unter den gleichen Umständen mit dem Zugwagen allein zu verantworten gewesen wäre.“

(Busch / Auto, Motor und Sport)

Bugsitzgruppe mit großem Bugfenster (Durchsicht vom Auto). Dachfenster — zugfreie Belüftung, links das zugeklappte 2. Waschbecken.



Links Küche, daneben: der hochgeklappte Deckel des Waschbeckens ergibt Teil der Raumtrennung. Rechts 2. Waschbecken, darüber Toilettenschränchen.



A diagram of a 2x2 grid of tables. The tables are arranged in a 2x2 grid. Callout 1 points to a chair at the top left table. Callout 2 points to a chair at the top right table. Callout 3 points to a chair at the bottom left table. Callout 4 points to a chair at the bottom right table. Callout 5 points to a small table at the top center. Callout 6 points to a small table at the top right. Callout 7 points to a small table at the bottom center. Callout 8 points to a small table at the bottom right. An arrow points to the right from the bottom right table.

Aus Nr. 1 — Heck-Sitzgruppe mit großem Aussichtsfenster — wird nachts Nr. 2, Doppelbett, darüber zusätzliches Hängebett für Erwachsenen möglich — eine Truhe für Bettzeug, in 2. Truhe Schuh-Schublade, kleine Quertruhe für Schmutzwäsche.

Nr. 3 Küchenschrank, darunter Propangasheizung auf Wunsch.

Nr. 4 Bodenventilation.

Nr. 5 Spülbecken mit Abfluß und Pumphahn (32 l Wasser), darunter 2. Küchenschrank, auf Wunsch Propangas-Kühlschrank.

Nr. 6 2fl. Propangasherd, darunter 2 Schubladen und Gasflaschenschrank (nach außen belüftet).

Nr. 7 Waschköje mit Waschbecken und Pumphahn. Raum für Chemical-Closet, Toilettenschrank und Wäschefächer.

Nr. 8 Kleiderschrank mit großem Spiegel und 6 Wäschefächer.

Nr. 9 Die große Bug-Sitzgruppe mit Rundblick ergibt nachts das 2. Doppelbett. Darüber Hängebett möglich. Dachschränken. Bettzeug in der einen, Reservewäsche in der anderen Truhe.

Länge mit Dechsel	6,30 m
Aufbau-Länge	5,20 m
Breite	2,10 m
Fahrhöhe	2,45 m
Innenhöhe (Stehhöhe)	1,80—1,87 m
Betten (Normalausführung)	4 Erw. Heck 2,00/1,35 m
	Bug 2 Einzelbetten oder Bug 2,00/1,95 m
Zusatzbetten 2 Erw. Heck und Bug	je 2,00/0,70 m
Bereifung (schlauchlos)	Extra Transp. 6,70 x 13
Gewicht mit kompl. Normalausrüstung	970 kg
Zulässiges Gesamtgewicht	1200 kg
mit hydraulisch gedämpfter Auflauf-Bremsanlage	
und Handfeststellbremse	

5,37 m
4,47 m
2,00 m
2,45 m
1,80–1,87 m
4 Erw. Heck 1,90/1,40 m
Bug 1,90/1,30 m
je 1,90/0,70 m
6,70 × 13
810 kg
1100 kg
a. W. 1200 kg

GLOBETROTTER-SENIOR und SENIOR (siehe Sonderprospekt)
werden für Schweizer Käufer in Gesamtlänge von 6.00 m gebaut



Der international anerkannte Dreiraumwagen für den großen Tourismus

Er wird auch den verwöhntesten und anspruchsvollsten Wünschen gerecht und dürfte in seiner einmaligen Vollendung nicht zu überbieten sein. Seine außergewöhnliche **Geräumigkeit** bietet einer fünf- bis sechsköpfigen Besatzung einen Wohn-Luxus.

Der GLOBETROTTER ist ein Wohnwagen, der Ihr Auto schont, der blendend auf der Straße liegt und auf den Sie während der Fahrt keinerlei Rücksicht nehmen müssen, weil er so gebaut ist wie die Praxis es erfordert — also der ideale Wohnwagen für die große Fahrt.

Der GLOBETROTTER hat eine massive Leichtmetall-Außenhaut, ist durchweg doppelwandig, vollisoliert — auch Bodenisolierung — und hat Durchsicht vom Auto.

Die Fahreigenschaften dieses dem modernen Automobilbau angepaßten Fahrzeuges sind überragend. Ganz „eilige“ GLOBETROTTER-Fahrer berichten von 120 bis 130 Stundenkilometern. Man kann mit ihm sicher und unbehindert auch die größten Geschwindigkeiten fahren und auch schlechte Wegstrecken und alle Pässe meistern. — Der GLOBETROTTER ist ein Caravan, der ebenso als exklusives Sportfahrzeug wie auch als ausgesprochener Wohnwagen jeden Wunsch erfüllt. Er wird auch allgemein auf den internationalen Automobilausstellungen als besonders attraktiv bewundert.

Die Dreiraum-Trennung des GLOBETROTTER entspricht einem lange gehegten Bedürfnis: der völlig geräuschten Trennung von Eltern- und Kinderschlafzimmer. Nun können die Kinder im Bugteil schlafen, die Eltern abends noch gemütlich um den großen Hecktisch sitzen und sogar Gäste empfangen; Eingangstüre, Toilettenraum, Kleiderschrank, Küche und Kühlschrank sind dann immer noch zugänglich. Durch die Raumentrennung kann der Bugraum tagsüber als völlig kochdunstfreier Wohnraum (für empfindliche Hausherren) benützt werden oder als ständiger Schlafraum verbleiben. Mittelraum wahlweise zu Bug- oder Heckraum verwendbar. Bei Verwendung beider Trenntüren entsteht im Mittelraum das sehr geräumige **Wash- und Umkleideabteil** und **Toilette**.

Der Waschraum beansprucht bei Nichtbenutzung nicht mehr Platz als ein normaler Schrank. In ihm kann unter dem Waschbecken ein Chemical-Closet untergebracht werden.

GLOBETROTTER

Unsere Globetrotter-Fahrer schreiben:

Ich kann die vorzüglichen Fahreigenschaften und Straßenlage nur loben, schon nach den ersten 100 km hatte ich das Gefühl der vollkommenen Fahrsicherheit. (Prof. Dr. E. G., Coburg)

Der Wohnwagen hat sich im Winterurlaub bei Temperatur bis zu minus 15° sehr gut bewährt. Wir haben mit Kondensation keine Schwierigkeiten und die Heizung reicht auch für diese Temperaturverhältnisse vollkommen aus. (Dipl.-Ing. R. Uh., Stuttgart)

Meine Frau und ich haben uns noch niemals in den früher von uns gefahrenen Wohnwagen so wohl und zufrieden gefühlt. Wir schätzen vor allem die erstklassige Verarbeitung und die wirklich durchdachte Inneneinrichtung. Wir haben bei allen äußeren Temperaturen noch nicht ein einziges Mal Kondenswasserbildung feststellen können. Warum mußte erst mein dritter Wohnwagen ein DETHLEFFS sein? (R. S., Köln)

Unsere Freude an ihm hat bis heute nicht nur unentwegt angehalten, sondern sich noch intensiviert. (Dr. L. Altenc, R. E., Wiesbaden)

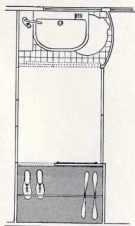
Der GLOBETROTTER fährt sich ideal, wir wohnen wie zuhause.

Alles in allem hat sich der Wohnwagen glänzend bewährt und auch die Anforderungen hinsichtlich der Wärmedämmung bei härtester Kälte erfüllt. (H. S., Hohenwestedt)

Es war ein beruhigendes, ja beglückendes Gefühl für meine 5köpfige Familie stets unser „Hotel“ bei uns zu haben. Auf diese Weise konnten wir unser Fahrtziel beliebig weit oder nah wählen, denn wir waren immer und überall „daheim“.

Wir haben eine noch nie erlebte Freude daran. Zu diesen 5 Wochen Wohnwagenleben zu 5 Personen möchte ich sagen, daß uns der große, so wunderbar eingeteilte Raum herrlich zusammen leben ließ. Wir wünschten uns im Wohnwagen einen wohnlichen Raum. Die Behaglichkeit haben Sie gleich mit hineingebaut, so daß auch bei trübstem Regen die sonnige Wohnwagenstimmung nie gelitten hat. Der Reisecomfort ist einfach wunderbar. (M. M., Zürich)

Mittelraum ergibt mit 2-Türen-Trennwänden bequemen **Wash- und Umkleide-raum** mit großem Kleider-Wäscheschrank und Spiegel. Raum für Chemical-Closet.



DIE GLOBETROTTER-MITTELRAUM-GESTALTUNG

Wash- und Toilettenkoje mit Platz für Chemical-Closet.





Technische, insbesondere entwicklungsbedingte Änderungen vorbehalten. Unsere Typenbezeichnungen wie Konstruktionen sind durch zahlreiche Schutzrechte gesetzlich geschützt. Prospekt Nr. 315/64 — Gestaltung: Ursula Dethleffs — Druck: H. Hochstadt, Isny/Allgäu.

GLOBETROTTER-Innenraum durch das Heckfenster über die Hecksitzgruppe fotografiert. Links: verdeckte Küche und Kühlschrank, rechts: Küchenschrank, darunter Heizung. Wagenmitte links: der Toilettenraum nimmt bei Nichtbenützung nicht mehr Raum ein als der Kleiderschrank rechts. Vorn: Bugsitzgruppe, 2 der 3 großen Fenster sind im Foto verdeckt.





GEGRÜNDET 1833
35 JAHRE ERFAHRUNG IM
BAU SPORTLICHER CARAVANS
6 MODELLE FÜR JEDES AUTO
FÜR JEDE BEANSPRUCHUNG

Auch unser CAMPER, das Leichtgewicht unter den Wohnwagen,
hat sich in der ganzen Welt begeisterte Freunde erworben —
den ungehobten Ferienfreude und wirkliche Erholung schenkt
nur ein richtig gebauter Wohnwagen!

CAMPER-Spezialprojekt auf Wunsch!

Überreicht durch:

Dehleffs CAMPINGWAGEN
ERPROBT UND BEWÄHRT

... FOR KENNER UND INDIVIDUALISTEN