

# ***Dethleffs '82***



# CAMPER®



Mit der Stehhöhe von 1,91 m und der Breite von 2,10 m bietet diese Baureihe einen ganz außergewöhnlichen Wohnwert bei Aufbau-  
längen von 3,80 m bis 4,80 m.

Reisefreudigkeit wird bereits mit den dekorativen, unverwechselbaren Farbstreifen betont. Nicht auf den ersten Blick zu erkennen, jedoch im Fahrbetrieb sehr rasch spürbar: die beachtliche Gewichtsersparnis durch Verwendung neuester Materialien ohne Verzicht auf die bekannt hohe Fahrstabilität, an der die Delta-Schrägenkerachse großen Anteil hat. Vermittelt bereits das Außendesign den Eindruck spor-

tiver Eleganz, so wird diese Linie in den Innenräumen konsequent beibehalten. Möbelflächen in warmen Nußbaum-Tönen, geschmackvoll gemusterte Velours-Polsterstoffe und helle Chenille-Gardinen vermitteln das Bild einer vollständig ausgestatteten, hübschen Wohnung. Ein weiteres Glanzstück: die in Messing gehaltenen Schrank- und Türverschlüsse sind ebenso funktionell wie geschmackvoll.

Im CAMPER® 380 T kann auf Wunsch ein zusätzliches Klappbett installiert werden. Erhielten der CAMPER® 380 T und 445 T die „klas-

Leichtgewichte  
im  
Luxus-Format

# Dethleffs '82

380 T



445 T



480 M



## CAMPER®

Preise bei Lieferung  
bis 31. 12. 1981

Eigengewicht ca.  
Zul. Gesamtgewicht  
Aufbaulänge ca.  
Gesamtlänge ca.  
Aufbaubreite ca.  
Stehhöhe ca.  
Gesamthöhe ca.  
Liegefläche Bug ca.  
Liegefläche Heck ca.

380 T

9.290,-

590 kg  
750 kg!  
378 cm  
509 cm  
210 cm  
191 cm  
254 cm  
198 x 70 cm<sup>2</sup>  
198 x 130 cm

445 T

10.490,-

690 kg  
900 kg!  
446 cm  
575 cm  
210 cm  
191 cm  
254 cm  
198 x 130 cm  
198 x 136 cm

480 M

10.990,-

770 kg  
1000 kg  
476 cm  
600 cm  
210 cm  
191 cm  
254 cm  
198 x 160/135 cm  
198 x 130 cm

<sup>1</sup>Höheres zul. Gesamtgewicht möglich. Anfrage beim Händler.  
<sup>2</sup>Zusätzliches Bug-Oberbett möglich.

Unverbindliche empfohlene Verkaufspreise einschließlich Mehrwertsteuer ab Werk.

sische" Waschräumlösung mit geräumigem Separée, so findet sich im größten CAMPER®, dem Modell 480 M, die raumsparende Mittelraumtoilette, die zum Heck hin durch die Holzschiebetür abgeteilt werden kann, während zum Bugraum hin die geöffnete Waschräumtür den Raum verschließt.

Ein durchdacht konzipierter Reisecaravan mit ausgesprochen großzügig gestaltetem Innenraum; dazu hohe Verarbeitungsqualität bei erstklassiger und vollständiger Ausstattung und alles zu äußerst günstigem Preis – das ist der Dethleffs CAMPER!

## Serienmäßige Ausstattung

**Wohn- und Schlafraum:** Heizung 3000 WE mit Thermostat (445 T, 480 M) · Rundsitzzgruppe (480 M) · keilförmige Polster · Teppichboden herausnehmbar · Fernsehschrank mit Steckdose (480 M) · Schiebetür (445 T, 480 M) · belüftete Stauschränke und Truhen · Pendelleuchte · Dachhaube doppelt mit Moskitonetz · Doppelfenster farbig getönt, wärmeabweisend · geteilte Eingangstür voll ausgeschäumt.

**Küche:** Kühlschrank 60 l für 12 V/220 V/Gas · Edelstahlspüle · 2flammiger, zündgesicherter Gasherd ·

elektrische Wasserversorgung · Rollo am Küchenfenster · Beleuchtung 12 V/220 V mit Steckdose.

**Waschraum:** Spiegelschrank · Waschtisch · elektrische Wasserversorgung · Beleuchtung 12 V/220 V mit Steckdose · Dachhaube doppelt mit Moskitonetz.

**Technik:** Wartungsfreie, gummi gefederte Delta-Schräglenkerachse · Einzeleradaufhängung · Rückfahrautomatik · 4 stabile Kurbelstützen, voll verzinkt · 4 Rangiergriffe · Flaschenkasten 2 x 11 kg, voll zu öffnen · Gas-Sicherheitsregler und Gasschlauch · SR-Reifen · Einstiegstufe · Rammschutzleisten u. v. m.

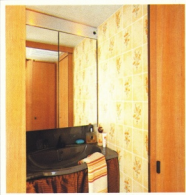
# NOMAD® LUXUS



Noch mehr Eleganz  
in der Reiseklasse!

Das Bild im Inneren bestimmen lächelnde Möbelflächen, hübsch karierte Polsterstoffe der Sitzgruppen und der herausnehmbare Teppichboden, unter dem wohliche Parkettstruktur

zum Vorschein kommt. Behagliches Licht geben die fest angebrachte Schirmleuchte über der Sitzgruppe und die zwei attraktiven, schwenkbaren Eckstrahler. Zur Vielzahl der guten Wohnideen gehört die Kompaktküche, in der jeder Quadratzentimeter Raum raffiniert genutzt ist. Echte Kacheln der Arbeitsfläche sind optisch gekonnt auf Spülbecken und Herd in Emaille abgestimmt. Mit einem Holzschneidebrett, das bei Bedarf die Fläche der Spüle überdeckt, läßt sich der Arbeitsbereich bedeutend vergrößern. Besonders praktisch: die vielen Ablagemöglichkeiten für Gewürzdosen und Flaschen in griffungst angeordneten Seitenfächern. Darüberhinaus ist sehr viel Platz im großen Rollschubschrank für Vorräte reserviert.



Nicht weniger gekonnt sind die Waschräume durchgestaltet. Hinter einer der beiden großen Spiegelflächen befindet sich ein geräumiger Wandschrank. Der Waschtisch kann hochgeklappt werden. Im Raum darunter läßt sich auf Wunsch die komplette WC-Einrichtung mit dem hygienischen Sanitär-Formteil installieren. Sogar die Ausstattung mit Duscheneinrichtung ist im NOMAD® LUXUS auf Wunsch möglich (außer NOMAD® LUXUS 525 V).

# Dethleffs '82

395 T



455 T



495 S



495 T



525 V



## NOMAD® LUXUS

Preise bei Lieferung  
bis 31. 12. 1981

	395 T	455 T	495 S	495 T	525 V
Eigengewicht ca.	660 kg	760 kg	780 kg	780 kg	880 kg
Zul. Gesamtgewicht	800 kg <sup>1</sup>	900 kg <sup>1</sup>	1000 kg	1000 kg	1100 kg <sup>1</sup>
Aufbaulänge ca.	396 cm	450 cm	485 cm	485 cm	535 cm
Gesamtlänge ca.	535 cm	586 cm	597 cm	597 cm	670 cm
Aufbaubreite ca.	210 cm	210 cm	210 cm	210 cm	220 cm
Stehhöhe ca.	185 cm	185 cm	185 cm	185 cm	191 cm
Gesamthöhe	247 cm	247 cm	247 cm	247 cm	255 cm
Liegefläche Bug ca.	198 x 71 cm <sup>2</sup>	198 x 125 cm	198 x 160/145 cm	198 x 125 cm	2x/3x od. 4x 185 x 85/75 cm
Liegefläche Heck ca.	198 x 150/130 cm	198 x 150/125 cm	198 x 135/130 cm	198 x 160 cm	208 x 170/145 cm

<sup>1</sup>Höheres zul. Gesamtgewicht möglich. Anfrage beim Händler.  
<sup>2</sup>Zusätzliches Bug-Oberbett möglich.

Unverbindliche empfohlene Verkaufspreise einschließlich Mehrwertsteuer ab Werk.

Eine Besonderheit bietet das Modell 525 V mit der Mittelraumtoilette in dieser Baureihe, denn von Haus aus mit separatem Schlafzimmer ausgestattet, kann hier unter weiteren 5 verschiedenen Einrichtungsmöglichkeiten gewählt werden. Das VARIO-System im Bugraum vor. Im kleinsten Modell dieser Baureihe, dem 395 T, lassen sich die Schlafmöglichkeiten durch ein zusätzliches Etagenbett im Bug erweitern. Hier wird der Raum durch einen Trennvorhang abgeteilt.

## Serienmäßige Ausstattung

**Wohn- und Schlafbereich:** Heizung 3000 WE mit Thermostat · Rundsitzgruppe · keilförmige Polster · Winterrückenlehnen · Wandarmleuchte und Eckstrahler · Fernsehschrank mit Steckdose · Kantenschutz für alle Dachschränkungen · Holzschiebtüre (395 T Trennvorhang) · belüftete Stauschränke und Truhen · Teppichboden herausnehmbar · Sonnenschutzrollos an allen Fenstern · Doppelfenster farbig getönt · Dachlüfter doppelt mit Moskitonetzgitterteiler Eingangstür voll ausgeschäumt.

**Küche:** Kühlschrank 60 l, 12 V/220 V/Gas · elektrische Wasserversorgung · emailliertes Spülbecken und Kochherd · 2flamiger, zündgesicherter Gasherd mit Abdeckung und Spritzschutz · Küchenoberfläche mit Keramik-Fliesen braun-

beige · Rollschubschrank · seitliche Ablageflächen als Formteil (außer 495 S) · Kombi-Beleuchtung über Arbeitsfläche 12 V/220 V · Jalousie am Küchenfenster.

**Wassraum:** Spiegelschrank mit spritzwassergeschützter Beleuchtung 12 V/220 V · hochklappbarer Waschtisch (zum Einbau der WC-Einrichtung als Formteil) · elektrische Wasserversorgung.

**Technik:** Gummigefederte Delta-Schräglagerachse · Einzelradaufhängung · Rückfahrautomatik · 4 stabile Kurbelstützen, voll verzinkt · 4 Rangiergriffe · Gasflaschenkasten 2 x 11 kg, voll zu öffnen · Gassicherheitsregler und Gasschlauch · SR-Reifen · Einstiegstufe · Rammschutzleiste u. v. m.

# BEDUIN®



## Wohnluxus und Reisevergnügen – familienfreundlich!

Wie problemlos das Reisen auch mit relativ großen Caravans sein kann, zeigt Dethleffs einmal mehr bei allen 5 BEDUIN®-Model-

len. Ein hochklassiges Fahrgestell mit der idealen Delta-Schrägenkerachse und die stabile Aufbaukonstruktion sind dafür beste Voraussetzungen. Positiv beim Fahren wirken sich auch die jetzt erzielten günstigeren Eigengewichte aus.

Lärchelembene Möbel mit schmucken Holzgriffleisten, braune Cordsamtpolster oder die in Kiefernpaneelen gehaltene Raumdecke – das sind Merkmale des BEDUIN®-Wohnstils. Ein weiterer Grund für die Beliebtheit dieser Bausreihe heißt Vielseitigkeit. So erhielten 2 Modelle das separate Kinderschlafzimmer, während der 580 M und der 650 V mit dem VARIO-System in 6 verschiedenen Einrichtungen des Bugraumes zu haben sind.

Mit sehr viel Sorgfalt wurden alle Räume durchgestal-



tet. Das wird an der Einrichtung der Schlafsalons ebenso deutlich wie in den Waschräumen. Hier läßt sich der komplette Waschtisch hochklappen. Darunter befindet sich das ebenso formschöne wie hygienische Sanitärformteil zur Aufnahme der Frischwassertoilette. Die Duschwanne ist ebenso serienmäßig vorhanden, wie die in das Waschbecken einbezogene, herausziehbare Brause (außer 580 M und 580 SK). Auf Wunsch läßt sich problemlos der Warmwasserboiler einbauen.



# Bethleffs '82

520 T



580 M



580 SK



650 V



700 SK



## BEDUIN®

Preise bei Lieferung  
bis 31. 12. 1981

	520 T	580 M	580 SK	650 V	700 SK
Eigengewicht ca.	890 kg	1090 kg	1120 kg	1190 kg	1350 kg
Zul. Gesamtgewicht	1100 kg <sup>1</sup>	1400 kg <sup>1</sup>	1400 kg <sup>1</sup>	1500 kg <sup>1</sup>	1900 kg
Aufbaulänge ca.	506 cm	584 cm	584 cm	652 cm	714 cm
Gesamtlänge ca.	630 cm	723 cm	723 cm	785 cm	857 cm
Aufbaubreite ca.	230 cm	230 cm	230 cm	230 cm	250 cm
Stehhöhe ca.	191 cm	191 cm	191 cm	191 cm	191 cm
Gesamthöhe	257 cm	253 cm	253 cm	255 cm	260 cm
Liegefläche Bug ca.	218 x 180/140 cm	1 x 1/2 x 195 x 85/75 cm	220 x 140 cm	1 x 1/2 x 195 x 85/75 cm	195 x 140 cm
Liegefläche Heck ca.	218 x 135 cm	1 x 1/2 x 185 x 85/75 cm	220 x 175/150 cm	1 x 1/2 x 195 x 85/75 cm	230 x 175/165 cm*
Liegefläche Mitte ca.		220 x 198/150 cm	Kl.-Zl. 2 x 176 x 65 cm	218 x 165/165 cm	175 x 85 cm

\*Höheres zul. Gesamtgewicht möglich. Anfrage beim Händler.

\*Zusatzpolster und große Tischplatte erforderlich.

Unverbindliche empfohlene Verkaufspreise einschließlich Mehrwertsteuer ab Werk.

Die sehr geräumige und praktische Küche des BEDUIN® verfügt über einen dreiflämmigen Herd, erhellt den beliebten Rollschubschrank für die Vorrate und hat vor dem Küchenfenster ein hübsches Rollo. Übrigens: Rollos befinden sich an allen Fenstern.

Nicht auf den ersten Blick zu erkennen, doch im jahrelangen Einsatz tagtäglich spürbar: die extrem hohe Verarbeitungsqualität von Möbeln, Aufbauarten und Fahrgestell, die letztlich das höchstmögliche Maß an Wertbeständigkeit garantiert.

3000 WE) mit Thermostat · Warmluftanlage und Winterbelüftung · Rundsitzgruppe · Rückenpolster in Keilform · schwenkbare Eckstrahler · Fernsehschrank mit Steckdose · Möbel mit Echtholz-Griffleisten · Holzschiebetüre · Kantenschutz für alle Dachschrankwangen · belüftete Stauschränke und Truhen · Teppichboden herausnehmbar · Rollos an allen Fenstern · Doppelfenster farbig getönt · Dachlüfter doppelt mit integriertem Moskitonetz · geteilte Eingangstür voll ausgeschäumt · Tische mit abgerundeten Kanten · Garderobe mit Textilbespannung · gesteppte Tagesdecke im Schlafraum · senkrechte Wand-Eckteile abgerundet.

**Küche:** Kühlschrank 60 l 12 V/220 V/Gas · elektrische Wasserversorgung · Edelstahlspüle mit Holzschneidebrett · 3flämiger, zündgesicherter Gasherd mit Edelstahlmulde · Kombileuchte 12 V/

220 V mit Steckdose · Rollo am Küchenfenster · Rollschubschrank.

**Waschraum:** Spiegelschrank mit 2 Spiegeltüren · Waschbecken hochklappbar · elektrische Wasserversorgung · Duschwanne mit Sanitär-Formteil, außer bei Mittelraumtoilette · Waschbecken mit Brauseschlauch und Brausekopf · spritzwassergeschützte Beleuchtung 12 V/220 V.

**Technik:** Gummigefederte Delta-Schräglenkachse · Einzelaufhängung Soft-Laufrad · Rückfahrautomatik · Tandemachse ab 580 M · 4 stabile Kurbelsäulen, voll verzinkt · 4 Rangiergriffe · Flaschenkasten 2 x 11 kg, voll zu öffnen · Gassicherheitsregler und Gasschlauch · SR-Reifen · Einstiegsstufe · Rammschutzleisten u. v. m.

## Serienmäßige Ausstattung

**Wohn- und Schlafbereich:** Heizung 5000 WE (520 T

# AERO



Mehr kann ein Fahrzeug an sportlicher, rasanter Optik kaum noch bieten: die Aerodynamik mit günstigem CW-Wert, die Farbgebung der Außenlinie, das tiefergelegte Rallye-Fahrwerk mit den schnittigen Radlaufblenden, die abgeschrägte Frontpartie und der senkrechte gehaltene Heckabschluß mit breiter Stoßstange, mit Spoiler und integrierten Leuchteinheiten.

Fast über die Gesamtbreite der Frontpartie zieht sich der Gepäckraum, in dem auch die 2 x 5 kg Gasflaschen Platz finden.

Kompakt von außen, wohllich und großräumig von innen. Der 390 T gewinnt seine Raumwirkung durch die Platzierung der Küche im Heck. Schräg angeordnet ist die anschließende Tür zum

Wash- und Toilettenraum, der in dieser Größe eine echte Überraschung bietet; mit Spiegelschrank und hochklappbarem Waschtisch, unter dem sich das Sanitärarmteil mit Frischwassertoilette sowie die Duschwanne auf Wunsch unterbringen lassen. Dieser Raum vermittelt dem Besitzer des AERO das Gefühl, jederzeit unabhängig zu sein.

Im Wohnbereich mit großer Rundstuhlguppe besticht der behagliche Kaju-Charakter, der auch durch die Neigung des Daches zum Bug hin

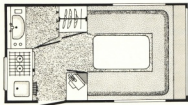
## Rasante Flitzer mit großem Innenleben!

**E**in begeisterter Caravan, der seinesgleichen sucht: gekonnt in aerodynamischer Linienführung und mit imponierender Raumgestaltung!

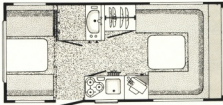


# Dethleffs '82

390 T



450 T



## AERO

Preise bei Lieferung  
bis 31. 12. 1981

Eigengewicht ca.  
Zul. Gesamtgewicht  
Aufbaulänge ca.  
Gesamtlänge ca.  
Aufbaubreite ca.  
Stehhöhe ca.  
Gesamthöhe  
Liegefläche Bug ca.  
Liegefläche Heck ca.

## 390 T

10.990,-

640 kg  
900 kg  
400 cm  
493 cm  
210 cm  
185 cm  
237 cm  
198 x 182 cm

## 450 T

12.490,-

740 kg  
1000 kg  
472 cm  
558 cm  
210 cm  
185 cm  
237 cm  
198 x 155/130 cm  
198 x 100/198 x 70 cm<sup>1</sup>

<sup>1</sup> Zusätzliches Bug-Oberbett möglich.

Unverbindliche empfohlene Verkaufspreise einschließlich Mehrwertsteuer ab Werk.

unterstrichen wird, ohne den Wohnraum zu beeinträchtigen.

Der große Bruder des 390 T, der AERO 450, erhielt zur Raumtrennung die Holzschiebetür im Heck neben dem Eingang. Eine sehr gute Sache aus dem Wunschprogramm: das Wandklappbett in der 1. Etage des Heckraumes.

Doch nur unvollkommen läßt sich die harmonische Abstimmung aller Materialien in diesen außergewöhnlichen Caravans beschreiben. Den AERO sehen und zu erleben ist ein neues, lohnenswertes Vergnügen. Mit ihm zu verreisen, um all die vielen guten und lebenswerten Eigenschaften erfahren zu können – das ist die beste Empfehlung des Jahres!

## Serienmäßige Ausstattung

**Wohn- und Schlafbereich:** Heizung 3000 WE mit Thermostat · Rundsitzgruppe · keilförmige Polster-Strahlerleuchten 220 V · Fernsehschrank mit Steckdose · Holzschiebetüre (A 450 T) · belüftete Stauschränke und Truhen · Teppichboden herausnehmbar · Sonnenschutzrollos an allen Fenstern · Doppelfenster farbig getönt · Dachlüfter doppelt mit Moskitonetz · geteilte Eingangstür, voll ausgeschäumt.

**Küche:** Kühlschrank 60 l 12 V/220 V/Gas · elektrische Wasserversorgung · Spülbecken und Kochermulde in Edelstahl · 3flammiger, zündgesicherter Gasherd mit Abdeckung (2flammig im 390 T) · Rollschubschrank · Kombi-Beleuchtung über der Arbeitsfläche 12 V/220 V · Rollo mit Textil-

wand am Küchenfenster.

**Washraum:** Spiegelschrank mit Steckdose · spritzwassergeschützte Beleuchtung 12 V/220 V · hochklappbarer Waschtisch (zum Einbau der WC-Einrichtung als Formteil) · elektrische Wasserversorgung.

**Technik:** Verbleitertes, tiefergelegtes Fahrwerk · Einzelradaufhängung · Rückfahrautomatik · 4 stabile, am Fahrgestell befestigte Kurbelstützen, voll verzinkt · 4 Rangiergriffe · integrierter Staukasten mit Gasflaschenabteil · Gassicherheitsregler und Gasschlauch · SR-Reifen mit Rallye-Radkappen · Radiaufblenden · Heckstoßstange mit integriertem Rücklicht und Nummernschildbeleuchtung sowie Spoiler · Stoßdämpfer · Einstiegstufe · Rammenschutzleisten · Soft-Laufrad u. v. m.

# JUBILAR



Wertvolle Luxus-Ausstattung, Schönheit und ein hochmodernes technisches Konzept sind drei weitere wichtige Merkmale. Mit Delta-Schragenkerachse und serienmäßigen Stoßdämpfern ist erstklassiges Fahrverhalten sichergestellt, zumal die drei großen JUBILAR-Caravans mit Tandemachse ausgerüstet sind.

Edle Holzarten für die profilierten Möbelflächen in gekonnter Abstimmung mit den Deckenpaneelen. Dazu ein Ausstattungsluxus, der den JUBILAR zu einem der anspruchsvollsten Wohnwagen macht. In jedem Raum sind die Ausstattungsdetails erstklassig aufeinander abgestimmt und von hohem Funktionswert. Beispielsweise die elegant geschwungenen Polsterückenlehnen, deren Form sich bei Nacht als besonders nützlich erweist. Denn beim Bettenbau greifen die Polsterformen so ineinander, daß kein Verursachen möglich ist. Außerdem steht ein weiteres Velours-Polster-Design in geänderter Form zur Wahl.

Dekorative Eckleuchten und die Schirmlampe über der Sitzgruppe erhellen den Wohnraum. Hohen Wohnwert dokumentieren auch so ansprechende Ideen wie der quer über Eck verlaufende ein- bzw. zweiteilige Schrank mit Butzenscheiben über der Fernsehkonsole.

Die Küche erhielt den dreiflammigen Herd. Die unempfindliche Wandbespannung ist, ebenso wie das Rollo, in hellem Farbton gehalten. In der

**Eigener Wohnstil  
für Anspruchsvolle!**

**6** verschiedene Grundrisse, dazu 3 x 5 weitere Einrichtungsvorschläge mit dem VARIO-System – diese Vielfalt kennzeichnet die JUBILAR-Modelle.

# Bethleffs '82

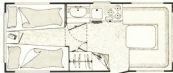
480 T



520 T



520 V



550 V



590 V



660 S



## JUBILAR

## 480 T

## 520 T

## 520 V

## 550 V

## 590 V

## 660 S

Preise bei Lieferung  
bis 31. 12. 1981

14.850,-

15.850,-

15.850,-

16.950,-

18.550,-

20.550,-

Eigengewicht ca. 1100 kg  
Zul. Gesamtgewicht 485 cm  
Aufbaulänge ca. 595 cm  
Gesamtlänge ca. 210 cm  
Aufbaubreite ca. 185 cm  
Stehhöhe ca. 247 cm  
Gesamthöhe 198 x 160/136 cm

850 kg  
1100 kg  
485 cm  
595 cm  
210 cm  
185 cm  
247 cm  
198 x 160/136 cm

950 kg  
1200 kg  
535 cm  
670 cm  
220 cm  
191 cm  
255 cm  
208 x 140 cm

920 kg  
1200 kg  
535 cm  
670 cm  
220 cm  
191 cm  
255 cm  
208 x 155/136 cm

1050 kg  
1300 kg  
537 cm  
675 cm  
220 cm  
191 cm  
253 cm  
208 x 160/135 cm

1150 kg  
1400 kg  
584 cm  
723 cm  
230 cm  
191 cm  
253 cm  
1 x 1/2 x 195 x 85/75 cm  
1 x 1/2 x 185 x 85/75 cm

1270 kg  
1500 kg  
652 cm  
785 cm  
250 cm  
191 cm  
257 cm  
195 x 165 cm

Liegefläche Heck ca.

198 x 136/125 cm

208 x 170/155 cm

1 x 1/2 x 195 x 85/75 cm

1 x 1/2 x 195 x 85/75 cm

218 x 165/150 cm

238 x 190/184 cm

<sup>1</sup>Höheres zul. Gesamtgewicht möglich. Anfrage beim Händler.

Unverbindliche empfohlene Verkaufspreise einschließlich Mehrwertsteuer ab Werk.

Mitte der großen Küchenoberschranke befinden sich dekorative Gewürzschubladen.

Die Waschräume sind serienmäßig mit dem hygienischen Kunststoff-Formteil zur Aufnahme der Frischwassertoilette unter dem aufklappbaren Waschtisch eingerichtet. Auch die Duschwanne gehört von Haus aus dazu (außer 520 V und 550 V), wobei sich im Waschtisch die herausziehbare Brause befindet. Auf Wunsch ist der Einbau des Warmwasserboilers möglich.

JUBILAR muß jeden begeistern, der an einen Caravan dessen Ausstattung, Verarbeitung, Raumgestaltung und Erscheinungsbild allerhöchste Ansprüche stellt. Die große internationale Luxusklasse hat ihre neuen Favoriten!

## Serienmäßige Ausstattung

**Wohn- und Schlafbereich:** Heizung 5000 WE (außer 480, 520, 550 V) mit Thermostat · Warmluftanlage und Winterbelüftung · Rundsitzgruppe · Fernsehschrank mit Steckdose · Holzschiebetüre · belüftete Stauschränke und Truhen · Teppichboden herausnehmbar · Schranktüren mit ringsum aufgesetzten Echtholzprofilen · integrierte Eckleuchten · Sonnenschutzrollos an allen Fenstern · Doppelfenster, farbig getönt · stufenlos ausstellbare Dachlüfter · senkrechte Wand-Eckteile abgerundet.

**Küche:** Kühlschrank 85 l 12 V/220 V/Gas (außer bei 480 mit 60 l) · elektrische Wasserversorgung · Edelstahlspeise und Edelstahlokochemulde mit 3flammigem, zündgesichertem Gasherd mit Abdeckung und Spritzschutz · Küchenabdeckung in Eiche-

Hirnholz-Dekor · Rollschubschrank · Kombistrahler über Arbeitsfläche 12 V/220 V · Geräumige Schubfächer zwischen den Oberschränken · Rollo mit Textildam am Küchenfenster.

**Waschraum:** Spiegelschrank mit spritzwassergeschützter Beleuchtung und innenliegender Steckdose · hochklappbarer Waschtisch · Duschwanne mit Sanitärformteil (außer bei Mittelraumtoilette) und großer Chemical-Toilette · Waschbecken mit Brauseschlauch und Brausekopf.

**Technik:** Gummigefederte Delta-Schraglenkerachse · Einzelaufhängung · Rückfahrautomatik · 4 stabile, am Fahrgestell befestigte Kurbelstützen, voll verzinkt · 4 Rangiergriffe · Flaschenkasten 2 x 11 kg · Gassicherheitsregler und Gasschlauch · SR-Reifen · Einstiegstufe · Rammschutzleisten · Stoßdämpfer u. v. m.

# VORZELTE



Das Dethleffs-Reisevorzelt für Dethleffs-Caravans bis 5,50 m Aufbauhöhe.



Dethleffs-Universalvorzelt, abgestimmt auf alle Modellreihen.



Für alle Modelle ab Beduin: Dethleffs-Dauercampingvorzelt.



Speziell entwickelt für große Schneelasten: das Dethleffs-Wintervorzelt.



In dieser fortschrittlichen Werksanlage, einer der modernsten ihrer Art in Europa, entstehen Freizeitfahrzeuge, die ein Höchstmaß an Wohnkomfort, Reisesicherheit und technische Perfektion vorweisen. Die neuesten, computer-gesteuerten Maschinen ebenso wie ein erfahrener und fachlich versierter Mitarbeiterstamm garantieren den hohen Qualitätsstandard, für den der Name Dethleffs seit mehr als 5 Jahrzehnten bürgt.

Ein eigener Prospekt informiert über den traumhaft schönen Repräsentationswagen Dethleffs-EXCLUSIV. Bitte fragen Sie Ihren Dethleffs-Händler.

**DETHLEFFS CARAVANS GMBH**

**Postfach 1180**

**7972 Isny/Allgäu · ☎ (07562) 72-1**

Technische Änderungen in Konstruktion und Ausstattung vorbehalten!  
Nur der Anhängerbrief weist Sie als Eigentümer des Fahrzeuges aus!

Ihr Dethleffs-Fachhändler