

Dethleffs '83



Dethleffs CAMPER



Das klare CAMPER®-Konzept!

So funktionell muß ein hochmoderner Caravan heute sein – wie die CAMPER®-Modelle: mit ebenso vielseitigen wie ausgewogenen Grundrissen, mit stilischerer Inneneinrichtung bei vollständiger Ausstattung, mit exzellenten Fahreigenschaften. Wenn dazu ein ungewöhnlich günstiges Gewichtsverhältnis kommt und ein Preis, der die Anschaffung leicht macht – dann steht der Entscheidung eigentlich nichts mehr im Wege. Denn CAMPER® deckt die ganze Skala möglicher Einrichtungsvorstellungen beispielhaft ab. 7 Modelle von 3,40 m bis 6,40 m Aufbauhöhe, 6 Einrichtungsvarianten in dem Modell 525 V, dazu das Kinderzimmer im 525 TK und 640 TK – das sind Merkmale einer ungewöhnlich attraktiven Baureihe.

Die Inneneinrichtung bestimmen warme Nußbaumtöne der Möbel und Velours-Polstergruppen. Dazu viele ausgesprochen gute Ideen, die überlegtes Design und hohen Funktionswert sichtbar machen. Beispielsweise die neuartige Befestigung der Gardinen, die sich jetzt auf praktischen Gleitern bewegen und mit serienmäßigen Rollos an allen Fenstern kombiniert sind. Schönheit und praktische Handhabung auch bei den Möbeln: hier sind alle Schranktüren mit Nußbaum-Rahmen eingefäßt, deren Wirkung der geschmackvolle Messingverschluß unterstreicht.



CAMPER®

Die große Summe der Einrichtungsmerkmale machen jeden CAMPER® zu einem Caravan, der an Vielfältigkeit und Originalität zu günstigem Preis seinesgleichen sucht.

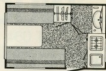
Serienmäßige Ausstattung

Wohn- und Schlafbereich: Heizung, 3000 WE, mit Thermostat (480 M, 525 V, 525 TK), Warmluftanlage vorbereitet → 5000 WE mit Thermostat (640 TK), Warmluftanlage (640 TK) → Rundstange (340 T und ab 480 M) → keilförmige Polster → Teppichboden herausnehmbar → Fernsehschrank mit Steckdose (ab 480 M) → Holzschiebetüre (ab 445 T) → belüftete Stauschränke und Truhen → Pendelleuchte → Dachhaube doppelt mit Moskitonetz → Doppelfenster farbig getönt, wärmeabweisend → geteilte Eingangstüre, voll ausgeschäumt → Winterrückenlehnen (ab 480 M) → Türen mit aufgesetzten Profilrahmen → Rollos an allen Fenstern → gesteppte Tagesdecke in den Schlafräumen.

Küche: Kühlschrank, 60 l, für 12V/220V/Gas → Edelstahlspüle → 2flamiger, zündgesicherter Gasherd → elektrische Wasserversorgung → Dekor-Rollo am Küchenfenster → Beleuchtung 12V/220V mit Steckdose.

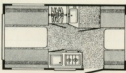
Washraum: Spiegelschrank → Waschtisch → elektrische Wasserversorgung → Beleuchtung 12V/220V mit Steckdose → Dachhaube doppelt mit Moskitonetz → wasserabweisendes Kacheldekor.

Technik: Wartungsfreie, gummi gefederte Delta-Schräglagerachse (ab 380) → voll verzinkte Rahmentheile (340 T und ab 525 V) → Einzelradaufhängung → Rückfahrautomatik → 4 stabile Kurbelstützen, voll verzinkt → 4 Rangiergriffe → Flaschenkasten 2 x 11 kg, voll zu öffnen → Gas-Sicherheitsregler und Gas-schlauch → SR-Reifen → Einstiegsstufe → Soft-Stützrad (ab 525) u.v.m.

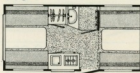


340 T

380 T



445 T



480 M



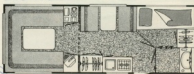
525 V



525 TK



640 TK



CAMPER®	340 T	380 T	445 T	480 M	525 V	525 TK	640 TK
Preise bei Lieferung bis 31. März 1983	9.490,-	9.990,-	10.990,-	12.690,-	13.890,-	14.290,-	17.990,-
Eigengewicht ca.	490 kg	600 kg	690 kg	750 kg	830 kg	880 kg	1120 kg
Zul. Gesamtgewicht ca.	700 kg	750 kg ¹	900 kg ¹	1000 kg	1100 kg ¹	1100 kg ¹	1500 kg ¹
Aufbaulänge ca.	331 cm	378 cm	442 cm	476 cm	535 cm	535 cm	650 cm
Gesamtlänge ca.	436 cm	508 cm	575 cm	600 cm	670 cm	670 cm	785 cm
Aufbaubreite ca.	210 cm	210 cm	210 cm	210 cm	220 cm	220 cm	230 cm
Stehhöhe ca.	191 cm	191 cm	191 cm	191 cm	191 cm	191 cm	191 cm
Gesamthöhe ca.	253 cm	254 cm	254 cm	254 cm	255 cm	255 cm	263 cm
Liegefläche Bug ca.	-	198 x 70 cm	198 x 128 cm	198 x 165/143 cm	1 x 2 x 185 x 85/75 cm	1 x 2 x 208 x 75 cm ²	185 x 85/75 cm ² oben 195 x 85/75 cm ² unten
Liegefläche Heck ca.	198 x 190/150 cm	198 x 130 cm	198 x 136 cm	198 x 136 cm	1 x 2 x 195 x 85/75 cm	208 x 175/145 cm	218 x 195 cm
Liegefläche Mitte ca.	-	-	-	-	208 x 150/143 cm	175 x 70 cm	185 x 85 cm

¹Höheres zul. Gesamtgewicht möglich. Anfrage beim Händler.

²Oberbett gegen Aufpreis, Anfrage beim Händler

Dethleffs

AERO

AERO – Ein gutes Stück Caravan-Zukunft!

Ein deutliches JA zur sportlich-rasanten Formgebung sagten spontan viele hundert Caravan-Käufer bei Erscheinen des Dethleffs AERO. Denn in die flinken Flitzer für sportliche Reisen hatten die Dethleffs-Konstrukteure viele Merkmale der aufsehenerregenden Zukunfts-Studie MODELL ZET investiert. Es zeigte sich: AERO liegt goldrichtig. Das gilt – wortgetreu – für die phantastischen Fahreigenschaften, das windschnittige Styling und vor allen Dingen für die große Zustimmung der Käufer.

Eigens für diese Baureihe wurde das tiefergelegte und verbreiterte Hochgeschwindigkeits-Fahrwerk entwickelt. Äußerlich verraten die kompakten, supersportlichen 3 Modelle nur wenig von dem so reichhaltigen Innenleben. Denn der großzügige Wohnbereich mit der klaren Raumgliederung läßt bei den beiden großen Modellen nicht vermuten, daß die Gesamtlänge einschließlich Deichsel weniger als 6 m beträgt. Gediegen und wertvoll ist die Möblierung, vollständig und durchdacht die Ausstattung. Besonders wichtig bei der Grundriß-Konzeption: die zum Bug hin geneigte Dachpartie erscheint als belebendes Element, ohne den Raum zu beengen. An dem Beispiel des Dethleffs AERO zeigt sich, wie ein gelungenes, modernes Konzept sportliches Styling mit familiengerechter Raumnutzung verbinden kann. Das bedeutet dann in der Praxis die uneingeschränkte Tauglichkeit gleichermaßen für das Sommer- wie Wintercaravanning.



Serienmäßige Ausstattung

Wohn- und Schlafbereich: Heizung, 3000 WE, mit Thermostat ♦ Winterbelüftung ♦ Rundsitzgruppe (außer 500 M) ♦ keilförmige Polster ♦ Strahlerleuchten 220 V ♦ Fernsehschrank mit Steckdose ♦ Holzschiebetüre (500 M + T) ♦ belüftete Stauschränke und Truhen ♦ Teppichboden herausnehmbar ♦ Sonnenschutzrollos an allen Fenstern ♦ Doppelfenster farbig getönt ♦ Dachlüfter doppelt mit Moskitonetz ♦ geteilte Eingangstüre, voll ausgeschäumt ♦ Winterrückenlehnen ♦ gesteppte Tagesdecke im Schlafraum (500 M) ♦ Tische allseitig gerundete Kanten.

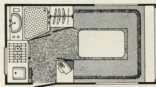
Küche: Kühlschrank, 60l, 12 V/220 V/Gas ♦ elektrische Wasserversorgung ♦ Spülbecken und Kochmulde in Edelstahl ♦ 3flammiger, zündgesicherter Gasherd mit Abdeckung (2flammig im 390 T + 500 M) ♦ Rollschubschrank (außer 500 M) ♦ Kombibeleuchtung über der Arbeitsfläche 12 V/220 V ♦ Rollo am Küchenfenster.

Washraum: Spiegelschrank mit Steckdose ♦ spritzwassergeschützte Beleuchtung 12 V/220 V ♦ hochklappbarer Waschtisch (zum Einbau der WC-Einrichtung als Formteil) ♦ elektrische Wasserversorgung ♦ Duschwanne mit Sanitärformteil, außer bei Mittelraumtoilette ♦ Waschbecken mit Brauseschlauch und Brausekopf (Automatik-Hahn bei Mittelraumtoilette).

Technik: Verbreitertes, tiefergelegtes Fahrwerk ♦ voll verzinkte Rahmentteile ♦ Einzelradaufhängung ♦ Rückfahrautomatik ♦ 4 stabile, am Fahrgestell befestigte Kurbelstützen, voll verzinkt ♦ 4 Rangiergriffe ♦ integrierter Staukasten (außer 500 M) mit Gasflaschenabteil ♦ Gassicherheitsregler und Gasschlauch ♦ SR-Reifen mit Rally-Radkappen ♦ Radlaufblenden ♦ Heckstange mit integriertem Rücklicht und Nummernschildbeleuchtung sowie Spoiler ♦ Stoßdämpfer ♦ Einstiegsstufe ♦ Soft-Lauftrab u. v. m.

AERO

390 T



500 M



500 T



AERO

Preise gültig bei Lieferung
bis 31. März 1983

Eigengewicht ca.
Zul. Gesamtgewicht ca.
Aufbaulänge ca.
Gesamtlänge ca.
Aufbaubreite ca.
Stehhöhe ca.
Gesamthöhe ca.
Liegefläche Bug ca.
Liegefläche Heck ca.

390 T

11.990,-

650 kg
900 kg
400 cm
493 cm
210 cm
185 cm
237 cm
198 x 182 cm
-

500 M

13.290,-

770 kg
1000 kg
504 cm
597 cm
210 cm
185 cm
237 cm
2 x 188 x 70 cm
198 x 130/120 cm

500 T

13.990,-

780 kg
1000 kg
504 cm
597 cm
210 cm
185 cm
237 cm
198 x 160/142 cm
198 x 130 cm



Dethleffs **RALLY** **BEDUIN**

Linie mit neuem Pfiff: RALLY BEDUIN®

Mit der Rally-Linie ist ein neuer Akzent bei der Weiterentwicklung der Caravans gesetzt. Denn es gelang, die ökonomischen Vorteile der strömungsgünstigen Karosserie mit den Pluspunkten des großen Innenraumbereiches herkömmlicher Caravans zu vereinen. Das Wunschergebnis kann sich – bescheiden gesagt – sehen lassen. Besonders weil hier 3 Modelle zur Verfügung stehen, deren Aufbauvarianten schon immer die Beliebtheitsskala anführen. Die Namensgebung verrät den sportlichen Pfiff, der sich bei diesen Fahrzeugen nicht allein am Erscheinungsbild sondern auch an dem ausgesprochen günstigen Gewichtsverhältnis erkennen läßt. Das wiederum bedeutet hohe Zuladekapazität für große Fernreisen. Doch günstiges Gewicht wurde nicht etwa durch Weglassen erzielt; vielmehr erwarten den Käufer sehr viele attraktive Extras serienmäßig, unter anderem Dunstabzug und Schältpult mit integrierter Zeituhr in der Küche. Der Waschraum erhält Duschwanne und aufklappbares Waschbecken sowie das Sanitärformteil zur Aufnahme der Toilette. Auch Warmluft-Anlage und Heizung gehören dazu und runden das Bild des überlegt konzipierten Fahrzeug-Programmes ab. Das gilt auch für die Gestaltung der Frontpartie. Hier wurde auf den Deichselkasten verzichtet. Statt dessen zieht sich über die ganze Wagenbreite der Stauraum für Gepäck und die 2 x 11 kg Gasflaschen.



RALLY BEDUIN®

RALLY BEDUIN® ist ein Stück Caravan-Kultur von heute, die sich nicht mehr in überladenen Dekor, in Plüsch und Rüschen dokumentiert, sondern eine geschmacklich klare, gediegene und wertbeständige Linie verfolgt.

Serienmäßige Ausstattung

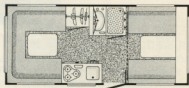
Wohn- und Schlafbereich: Heizung, 3000 WE, mit Thermostat • Warmluftanlage und Winterbelüftung • Rundsitzgruppe • Rückenpolster in Kelform • schwenkbare Eckstühle • Fernsehschrank mit Steckdose (nur im 490 S) • Möbel mit Echtholz-Griffleisten • Holzschiebetüre • Pendelleuchte (außer 490 S) • Kantenschutz für alle Dachschränkwangen • helofette Stauschränke und Truhen • Teppichboden herausnehmbar • Rollos an allen Fenstern • Doppelfenster farbig getönt • Dachlüfter doppelt mit Moskitonetz • geteilte Eingangstüre, voll ausgeschäumt • Tische mit abgerundeten Kanten • Garderobe mit Textilbespannung.

Küche: Kühlschrank, 60L, 12V/220V/Gas • elektrische Wasserversorgung • Spülbecken und Kochermaße Edelstahl • 3flammiger, zündgesicherter Gasherd mit Abdeckung • Rollschubschrank • elektrische Dunstabzugshaube mit indirekter Beleuchtung 12V/220V und Funktionsschaltern und Digitaluhr • Steckdose in der Bedienungsblende • Rollo am Küchenfenster.

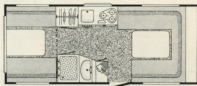
Waschraum: Spiegelschrank • Waschbecken hochklappbar (außer 490 S) • elektrische Wasserversorgung • Duschwanne mit Aufnahme für chem. Toilette • Waschbecken mit Brauseschlauch und Brausekopf • spritzwassergeschützte Beleuchtung 12V/220V.

Technik: Verbreitertes, tiefergelegtes Fahrwerk • voll verzinkte Rahmenteile • Einzelradaufhängung • Rückfahrautomatik • 4 stabile, am Fahrgestell befestigte Kurbelstützen, voll verzinkt • 4 Rangiergriffe • integrierter Staukasten mit Gasflaschenabteil • Gassicherheitsregler und Gasschlauch • SR-Reifen mit Rally-Radkappen • Radlaufblenden • Heckstoßstange mit integriertem Rücklicht und Nummernschildbeleuchtung • Stoßdämpfer • Einstiegsstufe • Rammenschutzleisten • Soft-Laufraud u. v. m.

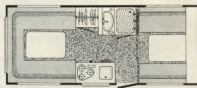
460 T



490 S



490 R



RALLY BEDUIN®

Preise gültig bei Lieferung
bis 31. März 1983

Eigengewicht ca.
Zul. Gesamtgewicht ca.
Aufbaulänge ca.
Gesamtlänge ca.
Aufbaubreite ca.
Stehhöhe ca.
Gesamthöhe ca.
Liegefläche Bug ca.
Liegefläche Heck ca.

460 T

14.290,-

730 kg
1000 kg
478 cm
590 cm
210 cm
191 cm
245 cm
198x125 cm
198x150/140 cm

490 S

14.890,-

790 kg
1000 kg
512 cm
598 cm
210 cm
191 cm
245 cm
198x180/143 cm
198x130 cm

490 R

14.890,-

790 kg
1000 kg
512 cm
598 cm
210 cm
191 cm
245 cm
198x125 cm
198x180 cm



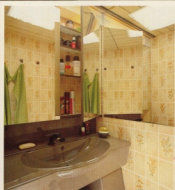
Dethleffs

BEDUIN

BEDUIN®: Salonfähig wohnen

Die Baureihe der geräumigen und betont kinderfreundlichen Fahrzeuge: Erprobt, bewährt – und außerordentlich beliebt! Jetzt sind die drei BEDUIN®-Modelle noch schöner und vollkommener geworden. Daß von der Ausstattungsseite her kein Wunsch offenbleibt, kann vorausgesetzt werden, denn echter Ausstattungsluxus begleitet den BEDUIN®-Besitzer auf Schritt und Tritt. Ob Duschwanne mit Brause oder Warmluftanlage zur Heizung, ob Dunstabzug oder Schallpult für die elektrische Bordversorgung in der Küche – überall etwas mehr Aufmerksamkeit ist üblich. Und am Platzangebot mangelt es hier gewiß nicht: Immerhin beträgt die Breite 2,30 m und beim 700 SK sogar 2,50 m.

Ausgesprochen gradlinig ist die Einrichtung gehalten. Prachtig harmonisieren Polster, Möbelflächen und Teppiche. Doch wie immer bei Dethleffs Caravans bringen auch die großvolumigen Fahrzeuge dank des Delta-Schräglenker-Fahrwerks erstklassige Fahreigenschaften mit. Wer hier Bedenken hatte, wird sich schon nach wenigen Kilometern Fahrt gern eines Besseren belehren lassen. Dabei spielt natürlich auch das äußerst günstige Eigengewicht eine bedeutende Rolle, das durch Verwendung neuester Materialien erzielt werden konnte. Damit bieten BEDUIN®-Caravans den denkbar besten Gegenwert an Raum, Ausstattung und Mobilität zu günstigem Anschaffungspreis.



BEDUIN®

Serienmäßige Ausstattung

Wohn- und Schlafbereich: Heizung, 5000 WE, mit Thermostat ♦ Warmluftanlage und Winterbelüftung ♦ Rundsitzgruppe ♦ Rückenpolster in Keilform ♦ schwenkbare Eckstrahler ♦ Fernsehschrank mit Steckdose ♦ Möbel mit Echtholz-Griffleisten ♦ Holzschiebetüre ♦ Kantenschutz für alle Dachschrankwangen ♦ belüftete Stauschränke und Truhen ♦ Teppichboden herausnehmbar ♦ Rollos an allen Fenstern ♦ Doppel-fenster farbig getönt ♦ Dachlüfter doppelt mit Moskitonetz ♦ geteilte Eingangstüre, voll ausgeschäumt ♦ Tische mit abgerundeten Kanten ♦ Garderobe mit Textilbespannung ♦ gesteppte Tagesdecke im Schlafraum ♦ senkrechte Wand-Eckteile abgerundet ♦ Vorzelt-leuchte.

Küche: Kühlschrank, 60l, 12V/220V/Gas ♦ elektrische Wasserversorgung ♦ Edelstahlspüle mit Holzschneidebrett ♦ 3flamiger, zündgesicherter Gas-herd mit Edelstahlmulde ♦ Rollo am Küchenfenster ♦ Rollschubschrank ♦ Dunstabzugshaube mit integrierter Digitaluhr und Schalt-pult, indirekte Arbeitsleuchte 12V/220V ♦ Steckdose in der Bedienungsblende.

Washraum: Spiegelschrank mit 2 Spiegeltüren ♦ Waschbecken hochklappbar ♦ elektrische Wasserver-sorgung ♦ Duschwanne mit Sanitärformteil, außer bei Mittelraumtoilette ♦ Waschbecken mit Brauseschlauch und Brausekopf ♦ spritzwassergeschützte Beleuchtung 12V/220V.

Technik: Gummigefederte Delta-Schräglengeracke ♦ voll verzinkte Rahmenteile ♦ Einzelradaufhängung ♦ Soft-Laufrad ♦ Rückfahrautomatik ♦ Tandemachse ♦ 4 stabile Kurbelstützen, voll verzinkt ♦ 4 Rangiergriffe ♦ Flaschenkasten 2 x 11 kg, voll zu öffnen ♦ Gassicherheitsregler und Gasschlauch ♦ SR-Reifen mit Rally-Radkappen ♦ Einstiegtufu.v.m.

580 M



650 V



700 SK



BEDUIN®	580 M	650 V	700 SK
Preise gültig bei Lieferung bis 31. März 1983	17.950,-	19.250,-	20.950,-
Eigengewicht ca.	1090 kg	1180 kg	1400 kg
Zul. Gesamtgewicht ca.	1400 kg ¹	1500 kg ¹	1900 kg
Aufbaulänge ca.	584 cm	652 cm	714 cm
Gesamtlänge ca.	723 cm	785 cm	857 cm
Aufbaubreite ca.	230 cm	230 cm	250 cm
Stehhöhe ca.	191 cm	191 cm	191 cm
Gesamthöhe ca.	255 cm	255 cm	260 cm
Liegefläche Bug ca.	1x/2 x 195 x 85/75 cm	1x/2 x 195 x 85/75 cm	195 x 140 cm
Liegefläche Heck ca.	1x/2 x 185 x 85/75 cm	1x/2 x 185 x 85/75 cm	Kinderzimmer 2 x 185 x 75/60 cm
Liegefläche Mitte ca.	220 x 198/150 cm	218 x 162/165 cm	238 x 175/165 cm ²
	-	175 x 70 cm	175 x 85 cm

¹Höheres zul. Gesamtgewicht möglich. Anfrage beim Händler.

²Zusatzpolster und große Tischplatte erforderlich.



Dethleffs JUBILAR

Klassisch-schön und wertbeständig: JUBILAR

Die Spitzengruppe des internationalen Angebotes hat einen Favoriten: Dethleffs JUBILAR. Ein Caravan, der seinen Preis nicht nur wert ist, sondern der sich auch nach Jahren als wertbeständig erweist. Auch daran wurde gedacht, als diese wertvollen Fahrzeuge entstanden. In erlesenem Material, handwerklich meisterhaft verarbeitet, stellt diese Baureihe auf den ersten Blick eine Besonderheit dar. Faszinierend die Raumoptik, begeisternd die Lösungen im Küchen- und Sanitärbereich, verblüffend die außerordentliche Vielfalt der Luxus-Ausstattung.

Welche Möglichkeiten der Raumgestaltung drei Basis-Grundrisse bieten können, wird am Beispiel des Vario-Systems im 520 V und 590 V überzeugend demonstriert. Hier kann unter 6 verschiedenen Einrichtungen gewählt werden; ganz nach Wunsch und Familien-größe fällt die Entscheidung für die Ausstattung mit 2, 3 oder 4 Betten, mit Seitensitzgruppe oder Couch kombiniert.

Und noch eine beliebte Lösung ist im 520 V verwirklicht: die praktische Mittelrauntoilette. Buchstäblich im Wandumdrehen entsteht ein vollständiger Wasch- und Umkleieraum. Die Trennung zum Heck übernimmt die Holzschiebetür, während zum Wohnbereich die geöffnete Waschraumtür zusammen mit dem ausstellbaren Wandteil vor dem Kleiderschrank den Raum abteilt.



besticht JUBILAR nicht allein durch sein geschmackvolles und kostbares Interieur sondern glänzt ebenso durch intelligente Vielseitigkeit bei der Raumaufteilung.

Dethleffs

JUBILAR

Serienmäßige Ausstattung

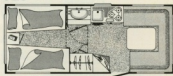
Wohn- und Schlafbereich: Heizung, 5000 WE (520 V = 3000 WE), mit Thermostat + Warmluftanlage und Winterbelüftung • Rundsitzgruppe • Fernsehschrank mit Steckdose • Holzschiebetüre • belüftete Stauschränke und Truben • Teppichboden herausnehmbar • Echtholzprofilrahmen-Schranktüren und -klappen • integrierte Eckleuchten • Sonnenschutzrollos an allen Fenstern • Doppelfenster farbig getönt, alle ausstellbar • Dachlüfter, doppelt, mit Moskitonetz • senkrechte Wand-Eckteile abgerundet • Tische mit Massivholz-Anleimer • Vorzeltleuchte.

Küche: Kühlschrank, 80 l, 12 V/220 V/Gas • elektrische Wasserversorgung • Edelstahlspüle und Edelstahlkochermulde mit 3flammigem, zündensicherem Gasherd mit Abdeckung und Spritzschutz • Küchenabdeckung in Eiche-Hirnholz-Dekor • Rollschubschrank • geräumige Schubfächer zwischen den Oberschränken • Rollo am Küchenfenster • Dunstabzugshaube mit integrierter Digitaluhr und Schalterpult, indirekte Arbeitsleuchte 12 V/220 V • Steckdose in der Bedienungsblende.

Waschraum: Spiegelschrank mit spritzwassergeschützter Beleuchtung und innenliegender Steckdose • hochklappbarer Waschtisch • Duschwanne mit Sanitärformteil und großer Chemikal-Toilette (außer Mittelraumtoilette) • Waschbecken mit Brauseschlauch und Brausekopf (außer Mittelraumtoilette).

Technik: Gummigefederte Delta-Schräglengeracke • voll verzinkte Rahmenteile • Einzeleradaufhängung • Rückfahrautomatik • 4 stabile, am Fahrgestell befestigte Kurbelstützen, voll verzinkt • 4 Rangiergriffe • Flaschenkasten 2 x 11 kg • Gassicherheitsregler und Gasschlauch • SR-Reifen mit Rally-Radkappen • Einstiegstufe • Stoßdämpfer u. v. m.

520 V



590 V



660 S



JUBILAR

520 V

590 V

660 S

Preise gültig bei Lieferung
bis 31. März 1983

17.900,-

20.900,-

22.700,-

Eigengewicht ca.

950 kg

1150 kg

1270 kg

Zul. Gesamtgewicht ca.

1200 kg¹⁾

1400 kg¹⁾

1500 kg¹⁾

Aufbaulänge ca.

535 cm

584 cm

652 cm

Gesamtlänge ca.

670 cm

723 cm

785 cm

Aufbaubreite ca.

220 cm

230 cm

250 cm

Stehhöhe ca.

191 cm

191 cm

191 cm

Gesamthöhe ca.

255 cm

255 cm

255 cm

Liegefläche Bug ca.

208 x 155/136 cm

1 x 2 x 195 x 85/75 cm

195 x 165 cm

Liegefläche Heck ca.

1 x 2 x 195 x 85/75 cm

1 x 2 x 185 x 85/75 cm

1 x 2 x 185 x 85/75 cm

218 x 165/150 cm

238 x 190/184 cm

¹⁾Höheres zul. Gesamtgewicht möglich, Anfrage beim Händler

Unverbindlich empfohlene Verkaufspreise einschließlich MwSt ab Werk.

Dethleffs '83

EXCLUSIV



Ein Wort: EXCLUSIV!

Vorbild für die Kunst, den unvergleichlichen Repräsentationswagen zu schaffen. Deshalb bleibt der EXCLUSIV einem ausgewählten Kreis von Kennern vorbehalten. Es sind Caravaner, die vollkommenen Luxus und echte Unabhängigkeit verbinden wollen; die sich den ganzen Fortschritt nutzbar machen und so Caravanning in seiner schönsten Form genießen können!

DM 38900,-

unverbindlich empfohlener Verkaufspreis, einschließlich MwSt. ab Werk.



TECHNISCHE DATEN:

Eigengewicht ca.	1660 kg
Zul. Gesamtgewicht	1900 kg ²
Aufbaulänge ca.	760 cm
Aufbaubreite ca.	250 cm
Stehhöhe ca.	191 cm
Gesamthöhe ca.	256 cm
Liegeflächen	
Bug ca.**	Doppelbett 195 x 165 cm
Mitte ca.	170 x 100 cm
Heck ca. ¹	238 x 188 cm

**Das Schlafzimmer gibt es auch in Einzel- und Doppelbettausführung.

¹Zusatzpolster u. große Tischplatte erforderlich.

²Gewichtserhöhung mögl., Anfrage b. Händler.



Ein gutes Zuhause für Europas Caravan-Fortschritt!

Vor mehr als einem halben Jahrhundert entstanden die ersten Caravans in Isny/Allgäu. Zu allen Zeiten zählte das Fabrikat Dethleffs dank seines einzigartigen Qualitätsniveaus zur europäischen Spitzenklasse. Viele internationale Auszeichnungen ste-

hen dafür. Eine wesentliche Grundlage für die erfolgreiche Entwicklung, Dethleffs Caravans entstehen heute in einer der modernsten Produktionsstätten Europas. Das Prinzip: Mehr Caravan-Fortschritt im besten Verhältnis von Leistung und Preis!

DETHLEFFS CARAVANS GMBH · Postfach 1180
7972 Isny/Allgäu · ☎ (075 62) 72-1

Technische Änderungen in Konstruktion und Ausstattung vorbehalten!
Nur der Anhängerbrief weist Sie als Eigentümer des Fahrzeuges aus!

Ihr Dethleffs-Fachhändler

Wohnwagen- Wanner GmbH

Industriegelände
7311 Dettingen/Teck
Telefon (07021) 554 62
+
Tübinger Straße 28
7401 Dusslingen
Telefon (07072) 2291

Ein eigener Prospekt informiert über die Baureihe RALLY NOMAD®. Bitte fragen Sie Ihren Dethleffs-Händler