

**FAHR SICHERHEIT
UND
WOHNBEHAGEN**





„FAHSICHERHEIT UND WOHNBEHAGEN“

ZUFRIEDENE KUNDEN AUF ALLEN STRASSEN

Herr R. in D.: „Eigentlich wollte ich Ihnen gleich noch unserer Italienfahrt mit dem netten, kleinen „FAUN“ schreiben und Ihnen berichten, wieviel Freude wir an unseren hübschen Wohnwagen hatten. Wir sind mit ihm bis Florenz gekommen auf der Strecke Füssen–Fergg–Lands–Oberstaal–Engad–Malojoppa–Chiavenna–Comer–San–Mauland–Favio–Parma–La Spazia–Fino–Florenz, zurück über Bologna–Padua–Venedig–Verona–Merano–Reschenpaß. Wir haben niemals die geringsten Schwierigkeiten gehabt, nicht mal zwischen Parma und La Spazia, wo die Straße durch den Apennin in vielen Haarnadelkurven bis auf 1420 m Neaufahrt. Auch sonst hat der „FAUN“ unsere Erwartungen erfüllt. Wir fühlten uns gemütlich und geborgen darin. Selbst in warmen Italien reichte die Lüftung durch das Hubdäch Tag und Nacht für 5 Personen voll aus. Lätzig war nur manchmal der Schwarm der Schaulustigen und Wissendstigen, der uns sofort auf jedem Campingplatz umgab. Aber das hören Sie ja sicher gern! Wir selbst sind der Ansicht, daß unser Wagen **weitere die hübschste Form** aller Wohnwagen hat.“

Herr H. K. in T.: „Treu und brav hat unser „FAUN“ uns auf der Fahrt Adenpaß–Brenner an die Adria begleitet und nun sind wir in Merano. Über den Reschenpaß, Arlberg, geht es beim. Der Wagen spart ausgenommen die Ventiltank ist den verschiedenen klimatischen Verhältnissen besonders gut angepaßt. Kaiserlud Kondenswasser zeigte sich. Geschlafen haben wir gut und bequem. Sehr oft wurde die Villa auf Bädern besichtigt und anerkannt.“

Herr Ing. E. aus R.: „Mit den im vergangenen Jahre gelieferten „PUCK“ haben wir eine Spanienreise gemacht – rund 5300 km mit VW. Wir sind mit dem Wagen sehr zufrieden. Infolge des erfreulich geringen Gewichtes war der Treibstoffverbrauch überraschend niedrig: 7,9 l/100 km, davon 1/3 Super.“

Herr Sk. in D.: „Auf meiner Skandinavienreise mit VW und „FAUN-LUXUS“ bis jetzt 9 000 l km zurückgelegt, davon 7 500 km auf Schotterstraßen jeder Beschaffenheit. Fahrzeugschaffen einseitig, liegt hinter wie ein Brett, auch auf Schlaglöchern und „Wellblech“. Daß sich der „FAUN-LUXUS“ nicht in seine Bestandteile aufgelöst hat, spricht für seine Qualität. Eine härtere Zerreißprobe wie meine Fahrt dürfte wohl kaum noch möglich sein. Fahrtreute: D. Flensburg–Friderikahavn–Göteborg–Oslo –Trondheim–Tramb–Narvik–Hammerfest–Narvik, dann Finnisch-Lappland bis Rovaniemi (Bottnischer Meerbusen, Eisenerstraße). Dann wieder nördlich bis Mittelsheden, Kiruna, zurück über Gällivare, Orterund, Stocholm, Kopparberg.“

Herr Pl. in Cr.: „Ich möchte mit dem, was uns am meisten begeistert, beginnen. Durch die niedere Straßenlage, durch das leichte Gewicht und durch den besonders strömungsgünstigen Aufbau erhält dieser Hänger **Fahrt-eigenschaften**, die ich als **stimmig** beschreiben muß. In der Tat konnten wir bei keinem der vielen anderen Hänger, denen wir unterwegs begegnet sind, ähnliche positive Fahreigenschaften feststellen. Wir sind zeitweilig längere Strecken – Autobahn, Autostrada usw. – mit 120 km/h gefahren, ohne ein merkliches Schlingern oder Schauern des Hängers zu bemerken. Meist ist der **reichlich vorhandene Stauraum**.“

◀ „FAUN FAMILIA“ auf dem Malojoppa.

Mit „FAUN-LUXUS“ in Marokko. ▶



Zwei Stallgehörten am Mittelmeer.



Von erfahrenen Karosseriefachleuten und Leichtbau-Ingenieuren für anspruchsvolle Camper gebaut!



Auch bei ungünstiger Witterung muß es im Wohnanhänger behaglich und gemütlich sein; Voraussetzung ist jedoch – neben der unerlässlichen und dauerhaften Dichtheit der Nahtstellen – eine Ventilation, die man auch bei starkem Regen im erforderlichen Maß regulieren kann, wie z. B. die verstellbaren Hub- und Türöffnungen sowie Kipfenster im ERIBA-Anhänger. Das widerstandsfähige und gut isolierte Polyesterdach dämpft ebenfalls das lästige Trammeln der Regentropfen weitgehend ab.



Als Unterkunft beim Wintersport bzw. Wintercamping wird dem Wohn- und Reiseanhänger als bewegliche Skihütte oft der Vorzug gegeben. Die ERIBA-Anhänger besitzen die erforderlichen Voraussetzungen infolge ihrer sicheren Straßenlage, der guten Ventilation, wirkungsvollen Isolierung und Wetterbeständigkeit der Materialien. Bei zusätzlicher Abschirmung der Bodenkälte und Verwendung einer den Vorschriften entsprechenden Heizung ist der ERIBA-Anhänger auch im Winterurlaub ein gemütliches Heim.



Heißes Klima und intensive Sonneneinstrahlung werden von keinem ERIBA-Besitzer gefürchtet. Selbst wenn die Aluminium-Außenhaut stark erhitzt ist und der Aufenthalt im Freien unerträglich wird, bietet der ERIBA Schutz und angenehme Temperaturen durch die sinnvolle und zuverlässige Ventilation, die auch des nachts keine drückende Schwüle aufkommen läßt; selbst wenn der Raum „überbelegt“ ist. Frische Luft ist – und das gerade im Urlaub – Voraussetzung für gesunden Schlaf.



PUCK *Export*

290 kg Eigengewicht mit kompletter Ausstattung.
400 kg Achstragkraft = 110 kg Nutzlastspanne. Für
Zugwagen ab RENAULT-Dauphine, DKW-Junior,
GOGGO 700, VW usw. 6 Sitzplätze, 2 Einzelbetten
bzw. Liegefläche für 3 Personen.



FAUN *Luxus*

400 kg Eigengewicht mit kompletter Ausstattung.
600 kg Achstragkraft = 200 kg Nutzlastspanne. Für
Zugwagen ab FIAT 1100, FORD 12 M, VW 1500,
usw. 6 Sitzplätze, 2 Einzelbetten bzw. Liegefläche
für 3 Personen.



FAUN *Familia*

425 kg Eigengewicht mit kompletter Ausstattung.
600 kg Achstragkraft = 175 kg Nutzlastspanne. Für
Zugwagen ab OPEL-Rekord, DKW 1000, FORD 12 M,
usw. 6 Sitzplätze, 1 Doppelbett und 2 Einzelbetten.

ALLEINHERSTELLER: HYMER-FAHRZEUGBAU



ERIBA-FAHRZEUGBAU

Dipl.-Ing. Erich Bachem · Inh. Erika Bachem

Bad Waldsee / Württemberg

Fernruf: 07524/593

Verkaufsgentur

Große Gestaltung: Jochen Zeiff, Wengen im Allgäu
Fotos: Arelor Gödel, Bad Waldsee

Bewährte Konstruktionen erfahrener Ingenieure, moderne Fertigungsmethoden, ausgesuchte, hochwertige Materialien und beste handwerkliche Verarbeitung durch qualifizierte Fachkräfte geben den ERIBA-Reiseanhänger ihren überdurchschnittlichen Wert und Wertbeständigkeit. Hier eine Teilansicht der FAUN-Endmontage.



Laufende Überwachung der Einzelteilfertigung, Montage-Zwischenprüfungen, harte Reisetests durch Werkpersonal und unabhängige Touring-Fachleute sowie abschließende Endkontrollen garantieren den höchstmöglichen Gegenwert für den Kaufpreis. Das nebenstehende Bild zeigt eine Reihe fertiggestellter Wohnanhänger unter der Wasserstrahlanlage zur Dichtigkeitsprüfung.

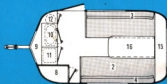
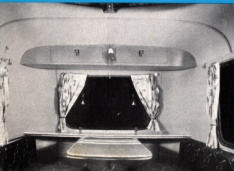


Ständig steigt die Zahl zufriedener ERIBA-Kunden in allen Teilen der Welt. Saisonunabhängig verlassen täglich ERIBA-Reiseanhänger das Werk. Auf Schienen und auf dem Seeweg gelangen sie an ihren Bestimmungsort und rechtfertigen das Vertrauen des Käufers durch ihre vollendete Ausführung.

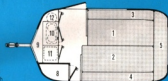




Innenausstattung: 6 Sitzplätze bzw. 2 Einzelbetten je 1,80 x 0,65 m, oder Gesamtfläche für 3 Personen 1,80 x 1,52 m. Federkern-Sitz- und Liegepolster, Schaumstoff-Rückenkissen, Gardinen, zweiflammiger Propankocher mit Druckminderventil, 10-l-Wassertank transportabel, Spülbecken mit Ablauf, zweiteiliger Geschirrschrank mit Besteckkasten, 2 Dachstaukästen, Kleiderschrank, aushängbarer Klapptisch mit festem Querbord, 2 elektr. Innenleuchten für 6 bzw. 12 Volt, Linoleum-Fußbodenbelag, Heckfenster ausstellbar, Bug- und Seitenfenster fest. 4 Hublüfter-Öffnungen, regulierbare Türöffnung.



- 1 Sitzbank
- 2 Sitzbank
- 3 Rückenpolster
- 4 Rückenpolster
- 5 Bordpolster
- 6 Kleiderschrank
- 7 Theke
- 8 Propangasherd
- 9 Spülbecken
- 10 Raum für Gasflasche (5 kg)
- 11 feststehender Querbord
- 12 aushängbarer Klapptisch



Ein leichter, schnittiger und robuster Reiseanhänger mit hervorragender Straßenlage, für die Zugwagenklasse ab DKW-Junior, Lloyd-Arabella, Goggo 700, BMW 700, Renault-Dauphine, VW usw. Bequeme Schlafmöglichkeiten für 2-3 Personen, ausreichender Stauraum, volle Stehhöhe im Hublüfterbereich und wirkungsvolle Ventilation sind die besonderen Merkmale dieser gelungenen Weiterentwicklung des Typs Puck-Luxus. Bug- und Heckfenster gestatten die Beobachtung der rückwärtigen Fahrbahn. Die Serienausstattung umfaßt ferner 4 ausziehbare Eckstützen und komplette Außenbeleuchtung mit Anschlußkabel zum Zugwagen.

Technische Daten:

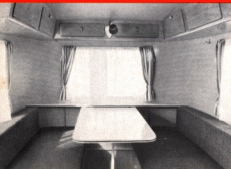
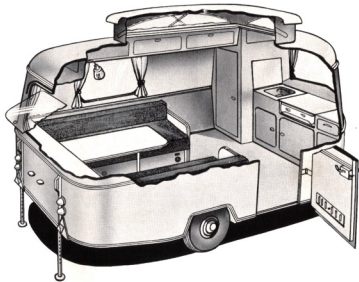
Gesamtlänge mit Zugstange	3,52 m
Aufbaulänge außen	2,95 m
Aufbaulänge innen	2,88 m
Aufbaubreite außen	1,60 m
Aufbaubreite innen	1,55 m
Gesamtbreite	1,65 m
Gesamthöhe (Hublüfter eingezogen)	1,85 m
Stehhöhe im Hublüfterbereich	1,85 m
Eigengewicht mit allen festen und losen, serienmäßigen Ausstattungsteilen	290 kg
Höchstzulässiges Gesamtgewicht (Achstragkraft)	400 kg
Nutzlast (mögliche Zuladung)	110 kg
Belastung	4,40x8
Fahrwerk:	
Einzelradaufhängung-Torsionsfederung	
Jahressteuer	44,- DM
Jahreshaftpflichtversicherung	35,- DM



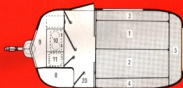
PUCK *Export*



Innenausstattung: 6 Sitzplätze bzw. 2 Einzelbetten je 1,90 x 0,75 m oder Gesamtliegefläche für 3 Personen 1,90 x 1,70 m. Federkern-Sitz- und Liegepolster mit Schaumstoffkappen und strapazierfähigen Bezügen. Geschmackvolle Obergardinen und Trevira-Stores an allen Fenstern. Zweiflügeliger Propangaskocher mit Druckminderventil, 2 transportable Wassertanks à 10 Ltr. mit Druckluft-Förderung zum schwenkbaren Auslaufhahn im Spülbecken. Zweiteiliger Geschirrschrank, Besteckkasten, zahlreiche Dachstaukästen, Regal, Kleiderschrank mit Spiegel, abnehmbarer Klappstisch mit festem Querbord, 2 elektr. Innenleuchten für 6 bzw. 12 Volt. Kunstleder-Dachverkleidung, Linoleum-Fußbodenbelag. Heckfenster und linkes Seitenfenster ausstellbar, 4 Hublüfter-Öffnungen, regulierbare Türlüftung, Netzstromanschluß für 110/220 Volt.



- 1 Sitzbank
- 2 Sitzbank
- 3 Rückenpolster
- 4 Rückenpolster
- 5 Kopfpolster
- 6 Kleiderschrank
- 7 Theke
- 8 Propangaskocher
- 9 Spülbecken
- 10 Notstuhlboden
- 11 Notstuhlboden
- 12 Notstuhlboden
- 13 Notstuhlboden
- 14 ausklappbarer Klappstisch
- 20 Spiegel



Ein eleganter Reiseanhänger für besondere Ansprüche an Raumkomfort, Bequemlichkeit, Leichtigkeit und überdurchschnittliche Fahreigenschaften; für die Zugwagenklasse ab Ford 12 M, Fiat 1100, Opel 1200, VW 1500 usw. Bequeme Einzelbetten für 2 Personen oder Liegefläche für 3 Personen. Umfangreiche, abgeteilte Stauräume, großer Bewegungsraum, Hublüfter mit Schnellbetätigung. 4 ausziehbare Eckstützen, Buglaufrod und komplette Außenbeleuchtung. Unterteiltes Knickfenster im Bug.

Technische Daten:

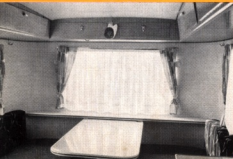
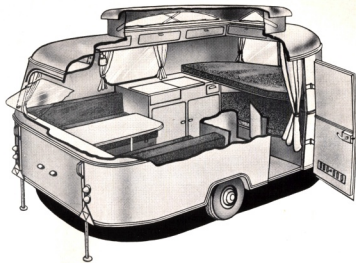
Gesamtlänge mit Zugstange	4,10 m
Aufbaulänge außen	3,43 m
Aufbaulänge innen	3,33 m
Aufbaubreite außen	1,80 m
Aufbaubreite innen	1,75 m
Gesamtbreite	1,85 m
Gesamthöhe (Hublüfter eingezogen)	2,05 m
Stehhöhe im Hublüfterbereich	1,85 m
Eigengewicht mit allen festen Einbauten und losen, serienmäßigen Ausstattungsteilen	400 kg
Höchstzulässiges Gesamtgewicht (Achstragkraft)	600 kg
Nutzlast (mögliche Zuladung)	200 kg
Bereifung	5.20x10
Fahrwerk:	
Einzelradaufhängung-Torsionsfederung	
Jahressteuer	66,- DM
Jahreshaftpflichtversicherung	35,- DM



FAUN *Luxus*



Innenausstattung: 6 Sitzplätze bzw. 1 Doppelbett 1,88 x 1,40 m und 2 übereinanderliegende Einzelbetten im Bug je 1,75 x 0,70 m (tagsüber Sitzbank), Federkernpolster für Doppelbett, Schaumstoffpolster auf Federrahmen für beide Bugbetten, Übergardinen und Trevira-Stores an allen Fenstern, Zweiflammiger Propangaskocher mit Druckminderventil, 2 transportable Wassertanks à 10 Utr. mit Druckluft-Förderung zum schwenkbaren Auslaufhahn im Spülbecken, Zweiteiliger Geschirrschrank, Besteckkasten, zahlreiche Dachstaukästen, Bettkästen, Küchenregal, Kleiderschrank mit Spiegel, abnehmbarer Klopptisch mit festem Querbord, 2 elektr. Innenleuchten für 6 bzw. 12 Volt, Netzstromanschluß für 110/220 Volt, Kunstleder-Dachverkleidung, Lincolum-Fußbodenbelag, Heckfenster und linkes Seitenfenster ausstellbar, 4 Hublüfter-Öffnungen, regulierbare Törlüftung.



- 1 Sitzbank
- 2 Sitzbank
- 3 Rückenpolster
- 4 Rückenpolster
- 5 Randpolster
- 6 Vorderes Bett bzw. 2 Bugbetten übereinander
- 8 Kleiderschrank
- 9 Theke
- 10 Propangaskocher
- 11 Spülbecken
- 15 feststehender Querbord
- 16 ausklappbarer Klopptisch
- 18 Trennwand
- 20 Spiegel



Formschön, zweckmäßig und bequem für eine dreibis vierköpfige Familie. Für seine Größe ist dieser Reiseanhänger sehr leicht und besitzt eine vorzügliche Straßenlage. Geeignete Zugwagen ab DKW 1000, Fiat 1100, Ford 12 M, Opel 1200, Hansa 1100 usw. Bequeme Schlafmöglichkeiten für 4 Personen, Dreibettausführung ohne oberes Bugbett. Zahlreiche, abgeteilte Dachstaukästen und Truhen. Hublüfter mit Schnellbetätigung. 4 ausziehbare Eckstützen, Buglaufrod und komplette Außenbeleuchtung. Geteiltes Bugfenster.

Technische Daten:

Gesamtlänge mit Zugstange	4,10 m
Aufbaulänge außen	3,43 m
Aufbaulänge innen	3,33 m
Aufbaubreite außen	1,95 m
Aufbaubreite innen	1,90 m
Gesamtbreite	2,00 m
Gesamthöhe (Hublüfter eingezogen)	2,05 m
Stehhöhe im Hublüfterbereich	1,85 m
Eigengewicht mit allen festen Einbauten und losen, serienmäßigen Ausstattungsteilen	425 kg
Höchstzulässiges Gesamtgewicht (Achstragkraft)	600 kg
Nutzlast (mögliche Zuladung)	175 kg
Bereifung	5.20x10
Fahrwerk:	
Einzelradaufhängung-Torsionsfederung	
Jahressteuer	66,- DM
Jahreshaftpflichtversicherung	35,- DM



FAUN *Familia*