



Das FENDT-Caravan-Programm 72

**FENDT**  
Caravans

# Preisgünstige FENDT-Joker-Caravans

**Joker 320 Q**



## Technische Daten:

Gesamtlänge	cm 466
Aufbaulänge	cm 320
Aufbaubreite	cm 207
Innenbreite	cm 195
Gesamthöhe	cm 233
Innenhöhe	cm 180
Eigengewicht	ca. kg 470
Zul. Gesamtgewicht	kg 680
Liegefläche Bug	cm 67/75 x 195
Liegefläche Heck	cm 132 x 195

## Serienmäßige Ausstattung:

Auflaufbremse, 4 Ausdrehstützen, 4 Dreipunktrangiergriffe, geteilte Eingangstür, Chromnickelstahlschleife, 3 Lichtsysteme, elektr. Wasserpumpe, Gardinen/Stores, Platz für 62-l-Kühlschrank und Heizung, ausstellbare Bug- und Heckfenster, Gasflaschenkasten mit Wasserkanister und Gasregler, Deichselhaube

**Joker 320 WQ**



Gesamtlänge	cm 466
Aufbaulänge	cm 320
Aufbaubreite	cm 207
Innenbreite	cm 195
Gesamthöhe	cm 233
Innenhöhe	cm 180
Eigengewicht	ca. kg 470
Zul. Gesamtgewicht	kg 680
Liegefläche Heck	cm 156/184 x 195

Auflaufbremse, 4 Ausdrehstützen, 4 Dreipunktrangiergriffe, geteilte Eingangstür, Chromnickelstahlschleife, 3 Lichtsysteme, Gardinen/Stores, Platz für 62-l-Kühlschrank und Heizung, ausstellbare Bug- und Heckfenster, elektr. Wasserpumpe, Gasflaschenkasten mit Wasserkanister und Gasregler, Deichselhaube

**Joker 380 DQ**



Gesamtlänge	cm 537
Aufbaulänge	cm 380
Aufbaubreite	cm 217
Innenbreite	cm 205
Gesamthöhe	cm 240
Innenhöhe	cm 185
Eigengewicht	ca. kg 590
Zul. Gesamtgewicht	kg 800
Liegefläche Bug	cm 115 x 205
Liegefläche Heck	cm 130 x 205

Auflaufbremse, 4 Ausdrehstützen, 4 Dreipunktrangiergriffe, geteilte Eingangstür, Chromnickelstahlschleife, 3 Lichtsysteme, elektrische Wasserpumpe, Bug- und Heckfenster ausstellbar, Gardinen und Stores, Platz für 62-l-Kühlschrank und Heizung, Gasflaschenkasten mit Wasserkanister und Gasregler, Deichselhaube

**Joker 425 LQ**



Gesamtlänge	cm 572
Aufbaulänge	cm 428
Aufbaubreite	cm 217
Innenbreite	cm 205
Gesamthöhe	cm 240
Innenhöhe	cm 185
Eigengewicht	ca. kg 680
Zul. Gesamtgewicht	kg 1000
Liegefläche Bug	cm 100 x 205
Liegefläche Heck	cm 188 x 205

Auflaufbremse, 4 Ausdrehstützen, 4 Dreipunktrangiergriffe, geteilte Eingangstür, Chromnickelstahlschleife, 3 Lichtsysteme, elektrische Wasserpumpe, Bug- und Heckfenster ausstellbar, Gardinen und Stores, Platz für 62-l-Kühlschrank und Heizung, Gasflaschenkasten mit Wasserkanister und Gasregler, Deichselhaube

# Exklusive FENDT-de Luxe-Modelle

**de Luxe 380 DQ****Technische Daten:**

Gesamtlänge .....	cm 537
Aufbaulänge .....	cm 380
Aufbaubreite .....	cm 217
Innenbreite .....	cm 205
Gesamthöhe .....	cm 240
Innenhöhe .....	cm 185
Eigengewicht .....	ca. kg 620
Zul. Gesamtgewicht .....	kg 800
Liegefläche Bug .....	cm 115 x 205
Liegefläche Heck .....	cm 130 x 205

**Serienmäßige Ausstattung:**

Auflaufbremse, Drehstabfederachse mit Stoßdämpfer, 4 Ausdehstützen, 4 Dreipunktrangiergriffe, geteilte Eingangstür, Chromnickelstahlspüle, 3 Lichtsysteme, Gasflaschenkasten mit Wasserkanister und Gasregler, Einstieg, elektr. Wasserpumpe, Bug-, Heck- und Küchenfenster ausstellbar, Doppelfenster, Gardinen und Stores, Platz für 62-l-Kühlschrank und Heizung, Vorzeltleuchte, Vorzelthalterung, Moskitonetz, Deichselhaube

**de Luxe 380 WL**

Gesamtlänge .....	cm 537
Aufbaulänge .....	cm 380
Aufbaubreite .....	cm 217
Innenbreite .....	cm 205
Gesamthöhe .....	cm 240
Innenhöhe .....	cm 185
Eigengewicht .....	ca. kg 620
Zul. Gesamtgewicht .....	kg 800
Liegefläche Heck .....	cm 185 x 205

Auflaufbremse, Drehstabfederachse mit Stoßdämpfer, 4 Ausdehstützen, 4 Dreipunktrangiergriffe, geteilte Eingangstür, Chromnickelstahlspüle, 3 Lichtsysteme, Gasflaschenkasten mit Wasserkanister und Gasregler, Einstieg, elektr. Wasserpumpe, Gardinen und Stores, Bug-, Heck-, Küchen- und Waschräumenfenster ausstellbar, Doppelfenster, Platz für 62-l-Kühlschrank und Heizung, Vorzeltleuchte, Vorzelthalterung, Moskitonetz, Deichselhaube

**de Luxe 425 DQ**

Gesamtlänge .....	cm 572
Aufbaulänge .....	cm 428
Aufbaubreite .....	cm 217
Innenbreite .....	cm 205
Gesamthöhe .....	cm 235
Innenhöhe .....	cm 185
Eigengewicht .....	ca. kg 785
Zul. Gesamtgewicht .....	kg 1000
Liegefläche Bug .....	cm 134/140 x 205
Liegefläche Heck .....	cm 148 x 205

Auflaufbremse, Drehstabfederachse mit Stoßdämpfer, 4 Ausdehstützen, 4 Dreipunktrangiergriffe, geteilte Eingangstür, Chromnickelstahlspüle, 3 Lichtsysteme, Gasflaschenkasten mit Wasserkanister, Gasregler, Einstieg, elektr. Wasserpumpe, Bug-, Heck- und Küchenfenster ausstellbar, Doppelfenster, Gardinen und Stores, Platz für 62-l-Kühlschrank und Heizung, Schiebetür, Vorzeltleuchte, Vorzelthalterung, Moskitonetz, Deichselhaube

**de Luxe 425 WQ**

Gesamtlänge .....	cm 572
Aufbaulänge .....	cm 428
Aufbaubreite .....	cm 217
Innenbreite .....	cm 205
Gesamthöhe .....	cm 235
Innenhöhe .....	cm 185
Eigengewicht .....	ca. kg 790
Zul. Gesamtgewicht .....	kg 1000
Liegefläche Bug .....	cm 122 x 205
Liegefläche Heck .....	cm 122 x 205

Auflaufbremse, Drehstabfederachse m. Stoßdämpfer, 4 Ausdehstützen, 4 Dreipunktrangiergriffe, geteilte Eingangstür, Chromnickelstahlspüle, 3 Lichtsysteme, Gasflaschenkasten m. Wasserkanister, Gasregler, Einstieg, elektr. Wasserpumpe, Bug-, Heck- u. Küchenfenster ausstellbar, Doppelfenster, Gardinen/Stores, Platz für 62-l-Kühlschrank u. Heizung, Schiebetür, Vorzeltleuchte, Vorzelthalterung, Moskitonetz, Deichselhaube

**de Luxe 460 LQ**

Gesamtlänge .....	cm 613
Aufbaulänge .....	cm 463
Aufbaubreite .....	cm 217
Innenbreite .....	cm 205
Gesamthöhe .....	cm 246
Innenhöhe .....	cm 185
Eigengewicht .....	ca. kg 850
Zul. Gesamtgewicht .....	kg 1200
Liegefläche Bug .....	cm 132 x 205
Liegefläche Heck .....	cm 168 x 205

Auflaufbremse, Drehstabfederachse mit Stoßdämpfer, 4 Ausdehstützen, 4 Dreipunktrangiergriffe, geteilte Eingangstür, Chromnickelstahlspüle, 3 Lichtsysteme, Gasflaschenkasten mit Wasserkanister, Gasregler, Einstieg, elektr. Wasserpumpe, Bug-, Heck- und Küchenfenster ausstellbar, Doppelfenster, Gardinen und Stores, 62-l-Kühlschrank für Gas- und Stromanschluß, 220/12 V, Heizung Truma S 3000, Schiebetür, Rundum-Sitzecke, Vorzeltleuchte, Vorzelthalterung, Moskitonetz, Deichselhaube

**de Luxe 460 WQ**

Gesamtlänge	cm 613
Aufbaulänge	cm 463
Aufbaubreite	cm 217
Innenbreite	cm 205
Gesamthöhe	cm 246
Innenhöhe	cm 185
Eigengewicht	ca. kg 850
Zul. Gesamtgewicht	kg 1200
Liegefläche Bug	cm 132 x 205
Liegefläche Heck	cm 140 x 205

Auflaufbremse, Drehstabfederachse mit Stoßdämpfer, 4 Ausdehstützen, 4 Dreipunktrangiergriffe, geteilte Eingangstür, Chromnickelstahlschleife, 3 Lichtsysteme, Gasflaschenkasten mit Wasserkarister, Gasregler, Einstieg, elektr. Wasserpumpe, Bug-, Heck-, Küchen- und Küchenfenster ausstellbar, Doppelfenster, Gardinen und Stores, 62-l-Kühlschrank für Gas- und Stromanschluß, 220/12 V, Heizung Truma S 3000, Schiebetür, Vorzeltleuchte, Vorzelthalterung, Moskitonetz, Deichselhaube

**de Luxe 500 WQL**

Gesamtlänge	cm 645
Aufbaulänge	cm 500
Aufbaubreite	cm 217
Innenbreite	cm 205
Gesamthöhe	cm 243
Innenhöhe	cm 185
Eigengewicht	ca. kg 970
Zul. Gesamtgewicht	kg 1200
Liegefläche Bug	cm 125 x 205
Liegefläche Heck	190 x 205

Auflaufbremse, Drehstabfederachse m. Stoßdämpfer, 4 Ausdehstützen, 4 Dreipunktrangiergriffe, geteilte Eingangstür, Chromnickelstahlschleife, 3 Lichtsysteme, Gasflaschenkasten m. Wasserkarister, Gasregler, Einstieg, elektr. Wasserpumpe, Bug-, Heck-, Küchen- und Waschraumfenster ausstellbar, Doppelfenster, Gardinen/Stores, 62-l-Kühlschrank für Gas- und Stromanschluß 220/12 V, Heizung Truma S 3000 m. Warmluftanlage, Schiebetür, Rundum-Sitzecke, Vorzeltleuchte, Vorzelthalterung, Moskitonetz, Deichselhaube

**de Luxe 550 WQL**

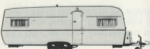
Gesamtlänge	cm 694
Aufbaulänge	cm 550
Aufbaubreite	cm 237
Innenbreite	cm 225
Gesamthöhe	cm 247
Innenhöhe	cm 185
Eigengewicht	ca. kg 1170
Zul. Gesamtgewicht	kg 1400
Liegefläche Bug	cm 148/180 x 225
Liegefläche Heck	cm 150 x 225

Auflaufbremse, Tandem-Drehstabfederachse mit Stoßdämpfer und Gewichtsausgleich, 4 Ausdehstützen, 4 Dreipunktrangiergriffe, geteilte Eingangstür, Chromnickelstahlschleife, 3 Lichtsysteme, Gasflaschenkasten m. Wasserkarister, Gasregler, Einstieg, elektr. Wasserpumpe, Bug-, Heck-, Küchen- u. Waschraumfenster ausstellbar, Doppelfenster, Gardinen/Stores, 62-l-Kühlschrank für Gas- und Stromanschluß 220/12 V, Heizung Truma S 3000 mit Warmluftanlage, Radio-Leuchten-Kombination, Schiebetür, Rundum-Sitzecke, Vorzeltleuchte, Vorzelthalterung, Moskitonetz, Deichselhaube

**de Luxe 650 WQL**

Gesamtlänge	cm 797
Aufbaulänge	cm 650
Aufbaubreite	cm 237
Innenbreite	cm 225
Gesamthöhe	cm 250
Innenhöhe	cm 185
Eigengewicht	ca. kg 1350
Zul. Gesamtgewicht	kg 1500
Liegefläche Bug	cm 145 x 225
Liegefläche Heck	cm 192 x 225

Auflaufbremse, Tandem-Drehstabfederachse mit Stoßdämpfer und Gewichtsausgleich, 4 Ausdehstützen, 4 Dreipunktrangiergriffe, geteilte Eingangstür, Chromnickelstahlschleife, 3 Lichtsysteme, Gasflaschenkasten mit Wasserkarister, Gasregler, Einstieg, elektr. Wasserpumpe, Bug-, Heck-, Küchen-, Waschraum- u. Türseitent. ausstellbar, Doppelfenster, Gardinen/Stores, 85-l-Kühlschrank für Gas- u. Stromanschluß, Heizung Truma S 3000 m. Warmluftanlage, Radio-Leuchten-Komb., Schiebetür, Rundum-Sitzecke, sep. Schlafzimmer, Vorzeltleuchte, Vorzeltth., Moskitonetz, Deichselhaube

**de Luxe 650 WQL (2 Sitzgr.)**

Gesamtlänge	cm 797
Aufbaulänge	cm 650
Aufbaubreite	cm 237
Innenbreite	cm 225
Gesamthöhe	cm 250
Innenhöhe	cm 185
Eigengewicht	ca. kg 1350
Zul. Gesamtgewicht	kg 1500
Liegefläche Bug	cm 145 x 200
Liegefläche Heck	cm 192 x 225

Auflaufbremse, Tandem-Drehstabfederachse mit Stoßdämpfer und Gewichtsausgleich, 4 Ausdehstützen, 4 Dreipunktrangiergriffe, geteilte Eingangstür, Chromnickelstahlschleife, 3 Lichtsysteme, Gasflaschenkasten mit Wasserkarister, Gasregler, Einstieg, elektr. Wasserpumpe, Bug-, Heck-, Küchen-, Waschraum- u. Türseitent. ausstellbar, Doppelfenster, Gardinen/Stores, 85-l-Kühlschrank für Gas- u. Stromanschluß 220/12 V, Heizung Truma S 3000 m. Warmluftanlage, Radio-Leuchten-Kombination, Schiebetür, 2 Sitzecken, Vorzeltleuchte, Vorzelthalterung, Moskitonetz, Deichselhaube

# Wohnliche Komfortausstattung und ausgereifte Technik

FENDT-Caravans begeistern seit jeher durch hervorragende Ausstattungsqualität. Die Modelle 72 wurden in dieser Hinsicht weiter verbessert. Sie werden verwöhntesten Ansprüchen gerecht.

Aber bei aller Liebe zum „Schöner Wohnen“, zum Komfort und zur Bequemlichkeit sind FENDT-Caravans auch in punkto Technik Spitzenklasse. Das zeigt sich in vielen Details, die sich in optimaler Form präsentieren. Sie tragen zur Zuverlässigkeit, Funktionssicherheit und langlebigen Qualität aller FENDT-Modelle bei. Gleich, ob Sie einen kleinen 320er Joker oder ein größeres Modell anderer Preisklasse wählen...

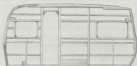
1. Der Aufbau stützt sich auf äußerst stabile Seitenwände, die durch verzapfte und verleimte Ausführung sehr widerstandsfähig sind.
2. FENDT-Caravans haben eine überdurchschnittlich gute Rundum-Isolierung. Dadurch sind sie absolut winterfest und für das Ganzjahres-Caravanning geradezu prädestiniert.
3. Das hervorragend konstruierte Ganzstahlchassis ist verwindungsfrei und garantiert ein spurtreues, sicheres

Fahren. Ebenso wichtig für Fahrsicherheit und Fahrkomfort sind Achse, Radaufhängung und Stoßdämpfer. Alle FENDT-Caravans sind serienmäßig mit Markenbereifung ausgerüstet.

4. Sämtliche Seitenfenster in FENDT-Caravans sind mit Fensterlüftern versehen! Wichtig für kühle Jahreszeiten: Doppelfenster mit vorzüglicher Wärmeisolierung serienmäßig bei allen de-Luxe-Modellen und gegen Aufpreis bei Joker-Modellen.

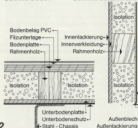


1



Schnitt: Boden

Schnitt: Seitenwand



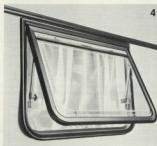
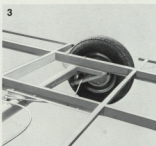
2

5. Große Dachlüfter mit leichtgängiger Teleskopausstellung sind im Küchenbereich angebracht, um Kochdunst und -gerüche unmittelbar abzuleiten zu lassen. Distanz-Noppen verhindern ein vollkommenes Schließen des Dachlüfters, so daß Dunst- und Schweißwasserbildung vermieden wird. Die Konstruktion des Dachlüfters ist jedoch so angelegt, daß keine Nässe eindringen kann.

6. Der großvolumige Bugbehälter hat Platz für eine 5- und 11-kg-Gasflasche (Joker 2 x 5 kg)! Auch den serienmäßig mitgelieferten großen Wasserbehälter nimmt er auf. Daher bei längerem Standcamping keine Gas- und Wassersorgen.

7. Die Staukastenklappen fixieren sich von selbst, wenn man sie öffnet. Eingeklemmte Finger gibt es nicht.

8. Jeder FENDT-Caravan besitzt eine komfortable, praktische Nirosta-Küche. Die Küchenabdeckungen sind getrennt aufklappbar.



# FENDT Caravans

X. FENDT & CO., Werk 3  
8854 Asbach-Bäumenheim  
Tel. 08 91/93 51-93 55, FS. 05 1847

Änderungen in Ausstattung und Konstruktion durch Weiterentwicklung vorbehalten. Abbildungen und technische Angaben sind unverbindlich.

## BayWa Verkaufsstellen

8016 Feldkirchen bei München  
Hohenlindner Straße 31  
Telefon (08 11) 90 21 67

8900 Augsburg-Oberhausen  
Gubener Str. 11, Telefon (08 21) 423 41

8401 Obertraubling Nr. 51 1/1  
bei Regensburg, Tel. (09 401) 73 41

8500 Nürnberg  
Kilianstraße 108, Tel. (09 11) 53 34 06

8580 Bayreuth/St. Georgen  
Dieselstraße, Telefon (09 21) 6 40 21-24

8700 Würzburg-Aumühle  
Rosenmühlweg  
Telefon (09 31) 5 09 42 App. 288

8720 Schweinfurt  
am Sennfelder Bahnhof  
Telefon (09 721) 13 91