

Hobby 480



Hobby 420



Hobby 380



Hobby-Caravans

Hobby 330



Hobby 300 S







Technische Daten

Gesamtlänge	430 cm
Aufbaulänge	330 cm
Gesamtbreite	197 cm
Höhe mit Dachluke	238 cm
Stehhöhe	186 cm
Gesamtgewicht, zul.	800 kg
Eigengewicht, ca.	500 kg



HOBBY 330

Geschmackvoll nicht nur in der äußeren Linienführung. Auch die aus Ruster-Resopal hergestellten Möbel erfreuen die Bewohner dieses Typs mit der klassischen Raumgliederung; Im Heck die Sitzgruppe für 4 Personen dient nachts als Doppelbett, 188 x 130 cm. Die 2-Personen-Sitzgruppe im Bug kann zum Einzelbett, 188 x 65 cm, umgebildet werden. Ein Bug-Hängebett ist auf Wunsch lieferbar. Die Küche ist mit einer Spülbecken-Kocher-Kombination

aus Chromstahl versehen. Sie ist praktisch, formschön und paßt ideal in diesen Caravan.

Dieser robuste Reiseanhänger mit hervorragender Straßenlage und Spurtreue eignet sich für die Zugwagenklasse ab VW 1200, Opel-Kadett usw.

Er wird serienmäßig wie alle anderen Hobby-Caravans mit Aullaufbremse, 4 Kurbelstützen und Buglauftrad geliefert.





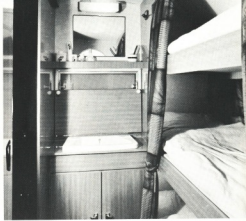
Technische Daten

Gesamtlänge	480 cm
Aufbaulänge	380 cm
Gesamtbreite	197 cm
Höhe mit Dachluke	238 cm
Stehhöhe	186 cm
Gesamtgewicht, zul.	850 kg
Eigengewicht, ca.	650 kg

HOBBY 380

Ein eleganter Wohn- und Reiseanhänger für 3-4 Personen, die besondere Ansprüche an Raumkomfort, Behaglichkeit und gute Fahreigenschaften stellen. In diesem "380er" finden Sie Qualitätsmerkmale, die in dieser Größenklasse außergewöhnlich sind: Ideale Raumaufteilung, hervorragende Ausstattung und hohen Wohnkomfort.

Die Sitzgruppe im Heck für 6 Personen dient nachts als Doppelbett, 188 x 130 cm, wobei noch eine Sitzbreite von 50 cm bleibt. Im Bugraum, der mit Hilfe einer Schiebetür von dem eigentlichen Wohnraum getrennt wird, befindet sich neben einer Anrichte die 2-Personen-Sitzgruppe. Sie kann zum Einzelbett, 188 x 65 cm, umgebildet werden. Ein Bug-Hängebett ist auf Wunsch lieferbar.





Technische Daten

Gesamtlänge	480 cm
Aufbaulänge	380 cm
Gesamtbreite	197 cm
Höhe mit Dachluke	238 cm
Stehhöhe	186 cm
Gesamtgewicht, zul.	850 kg
Eigengewicht, ca.	650 kg



HOBBY 380 S

Der ideale Reiseanhänger mit getrenntem Schlaf- und Wohnraum. Die 3 Betten übereinander, 188 x 65 cm, bieten 3 Personen ausreichend Platz. Eine Anrichte mit Waschbecken, dem darüber angebrachten Spiegel, drei 220-Volt-Lampen, eine Steckdose und eine 6- bzw. 12-Volt-Lampe vervollständigen diesen Schlafraum.

Der Wohnraum wird durch eine Schiebetür von dem Schlafraum getrennt. Hier befindet sich neben einer modernen Küche und einem geräumigen Kleiderschrank die 6-Personen-Sitzgruppe. Sie kann in ein Doppelbett 188 x 130 cm umgewandelt werden, wobei noch eine Sitzbreite von 50 cm bleibt.



Technische Daten

Gesamtlänge	520 cm
Aufbaulänge	420 cm
Gesamtbreite	197 cm
Höhe mit Dachluke	238 cm
Stehhöhe	186 cm
Gesamtgewicht, zul.	850 kg
Eigengewicht, ca.	680 kg



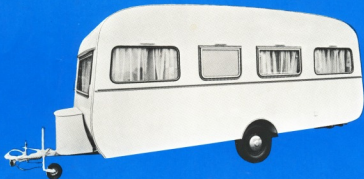
HOBBY 420

Ein komfortabler Wohn- und Reiseanhänger für die "große Familie" oder für "raumverwöhnte" Ehepaare. Die gestreckte, harmonische äußere Linienführung beherrscht auch den gemütlichen, großzügig gestalteten Innenraum. Die bequeme Sitzgruppe im Wohnraum bietet 6 Sitzplätze und umgewandelt ein Doppelbett, 188 x 140 cm. Die 4-Personen-Sitzgruppe im Bug hat als Doppelbett eine Liegefläche von 188 x 120 cm. Sie wird durch eine Schiebetür von dem Wohnraum getrennt.

Neben seiner Verwendung als Familien-Reisewagen hat sich der HOBBY 420 auch bei alleinstehenden Paaren sehr beliebt gemacht, denn der Bugraum kann ständig als Schlafraum belassen werden.

Im Wohnraum befindet sich eine 150 cm breite, meisterhaft gestaltete Küche, die die Frauen begeistert. So praktisch, so formschön! Sie paßt ideal in diesen modernen Caravan.





Technische Daten

Gesamtlänge	580 cm
Aufbaulänge	480 cm
Gesamtbreite	197 cm
Höhe mit Dachluke	240 cm
Stehhöhe	187 cm
Gesamtgewicht, zul.	1000 kg
Eigengewicht, ca.	780 kg



HOBBY 480

Das Modell 480 beeindruckt auf den ersten Blick durch seine Größe, Bequemlichkeit und Eleganz. Dieser Caravan, fahrtüchtig, sicher und stabil wie alle anderen Hobby-Caravans, bietet einen außergewöhnlichen Komfort und kann auch von Pkws der Mittelklasse zügig und wendig gezogen werden.

Mit der gut durchdachten Raumentrennung erzielen Sie vier voneinander getrennte Räume: Flur, Wasch-Toilette, Bugraum und den geräumigen Heckraum. Sich selbst und auch Ihren Gästen können Sie in diesem Caravan einen exklusiven Rahmen bieten.

Die Sitzgruppe im Heck für 6 Personen hat als Doppelbett eine Abmessung von 188 x 130 cm. Eine Sitzbreite von 60 cm bleibt als Ablage der Kleidung frei. Die Sitzgruppe im Bug für 4 Personen dient nachts als Doppelbett, 188 x 120 cm. Was vor ein paar Minuten noch eine gemütliche Sitzrunde war, ist in Sekundenschnelle in einen Schlafrum umgewandelt. Bequeme Schaumstoffpolster und die obligatorische Raumentrennung geben Ihnen die Garantie umsorgter Behaglichkeit und damit die Voraussetzung für einen gesunden, erholsamen Schlaf.



Was jeder Caravaner über Hobby-Caravans wissen sollte.

Hobby-Caravans

Ing. Harald Striewski

2371 Fockbek/Rendsburg

Schafredder 28 · Telefon 04331/7763

Johann Hahn

Caravan-Park, Mannheim

68 Mannheim - Seckenheim

Renchenerstr. 13 · Tel. 87 19 37

Ausstellung: Mannheim-Neckarau

Casterfeld - Rheingönheimerstraße

Die Entwicklung der Kunststoffindustrie haben wir genutzt. Unsere Hobby-Caravans werden überwiegend aus Kunststoff hergestellt, da ein solcher kaum anfällig ist und eine unbegrenzte Lebensdauer hat. Hobby-Caravans sind außen mit einer 1,5 mm starken widerstandsfähigen und robusten Polyesterplatte auf eine 10 mm starke Holzplatte verleimt. Die glasfaserverstärkten Vollpolyesterplatten haben eine glatte Oberfläche, sind schlag-, stoß- und kratzfest. Außerdem sind sie durchgefärbt und brauchen nie lackiert zu werden. Das Material ist völlig anspruchlos in der Pflege und absolut unempfindlich gegen Witterungseinflüsse. Der Unterboden ist mit einer 5 mm starken Kunststoffschicht beschichtet.

Zwischen der Außenbeplankung und der Kunstleder-Innenverkleidung befindet sich eine Isolationschicht von 15 mm Styropor.

Alle Möbel sind aus Ruster-Resopalplatten hergestellt, die Kanten mit Resopal verleimt. Diese sehr teuren Möbel haben eine glatte Oberfläche, sind stoß- und kratzfest. Sie haben gegenüber Sperrholzmöbeln den großen Vorteil, daß sie keine Feuchtigkeit aufnehmen, sich nicht verformen und völlig unempfindlich sind.

Jeder Hobby-Caravan hat ein elektrisch verschweißtes, verwindungsfreies Chassis. Alle sind mit einer Drehstabfederachse, System Porsche, und einer Auflaufbremse mit V-Deichsel und Handfeststellbremse ausgestattet. Die Typen 420 und 480 haben zusätzlich Stoßdämpfer, Buglaufrod und 4 kurbelbare Eckstützen sind bei allen Modellen selbstverständlich angebracht.

Technische Änderungen vorbehalten.