

Eriba-Hymer Listino prezzi 1° maggio '82

Mod.
HYMERCAR

*Hymermobil
il più bel sogno
della vita*



Mod.
522 DS



Mod.
540 DS
540 L-DS
540 AL-DS
540 BL-DS



Mod.
650 DS



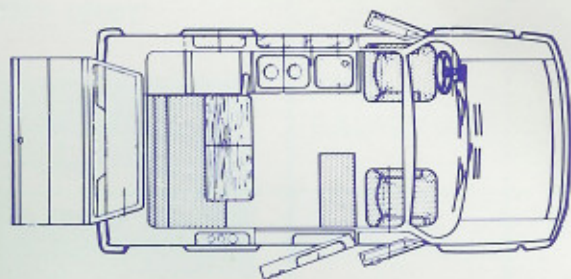
Mod.
660 DS



Eriba-Hymer

Camper Hymercar

Ford Transit



Accessori di serie

- Servofreno
- Cinture di sicurezza in cabina
- Poltrone lusso
- Doppi vetri
- Pompa acqua elettrica
- Frigorifero 45 lt.
- Riscaldamento Trumatic
- Apparecchio carica batteria
- Moquette
- Batteria supplementare
- WC portapotti
- Vernice metallizzata
- Orologio con contachilometri parziale
- Accendisigari
- Spoiler anteriore
- Gradino retrattile automatico
- Volante sportivo

Mod. HYMERCAR DS

L. 19.730.000

- Motore Diesel (62 HP)
- Cambio manuale
- (a richiesta overdrive)

PREZZO FRANCO FRONTIERA ITALIANA

Spese di: Immatricolazione - Trasporto e I.V.A. sono escluse.

Il cambio è stato calcolato: 1 DM = L. 535.

QUESTO LISTINO ANNULLA I PRECEDENTI E PUÒ ESSERE VARIATO IN QUALSIASI MOMENTO.

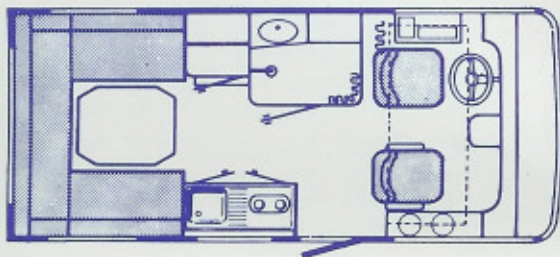
Dati tecnici:	Tipo
Lunghezza totale mm.	4550
Larghezza esterna mm.	1980
Altezza esterna mm.	2150
Altezza interna mm.	1520
Aeratore aperto mm.	2200
Passo mm.	2690
Motore	FORD-TRANSIT 100
	diesel
Peso a pieno carico Kg.	2530
Tara Kg.	1910
Carico utile Kg.	620
Cilindrata cc.	2400
Cambio	manuale
	4 marce
Velocità massima Km/h	110
Consumo ogni 100 Km. lt.	11,3
Potenza motore HP	62
Capienza serbatoio lt.	68
Pneumatici	195 R 14 C
Posti omologati persone	4
Posti letto persone N°	4
Patente categoria	B
Traino Kg.	800
Potenza fiscale CV	22
Tassa circolazione annua L.	30.300
Tassa autoradio L.	10.100

Dati tecnici interno:

Toilette mm.	-
Armadio mm.	450x600x1220
Letto matrim. cabina mm.	-
Matrimoniale post. mm.	-
Matrimoniale centr. mm.	1900x1350
	1900x1300
Batteria supplementare Ah.	60
Luci 12 V.	5
Prese 220 V.	1
Prese 12 V.	1
Cucina	2 fuochi
Finestre apribili	3
Finestre fisse	5
Aeratori	1

Hymermobil Tipo 522 DS

Ford-Transit



Accessori di serie

- Servofreno ● Cinture di sicurezza ●
- Poltrone lusso ● Letto matrimoniale cabina ●
- Pompa acqua elettrica ●
- Doppi vetri ● Frigorifero 64 lt. triv. ●
- Riscaldamento Trumatic 3002 ●
- Termostato amb. ● Tende finestre cabina ●
- Ventilazione forzata ● Apparecchio carica batteria ●
- Batteria supplementare ●
- Serbatoio ricupero acqua sporca ●
- Doccia compl. catino-tenda ●
- Scaldabagno elettronico Truma ●
- WC chimico asportabile ●
- Moquette ● Tenda div. cabina ● Gradino retrattile ●
- Sportellone bagagliaio posteriore ● Prolunga scarico ●
- Radio con orologio digitale sopra cucina ●
- Aspiratore sopra cucina

Mod. 522 DS

L. 28.300.000

- Motore Diesel (62 HP)
- Cambio manuale
- (a richiesta overdrive)

PREZZO FRANCO FRONTIERA ITALIANA

Spese di: Immatricolazione - Trasporto e I.V.A. sono escluse.

Il cambio è stato calcolato: 1 DM = L. 535.

QUESTO LISTINO ANNULLA I PRECEDENTI E PUÒ ESSERE VARIATO IN QUALSIASI MOMENTO.

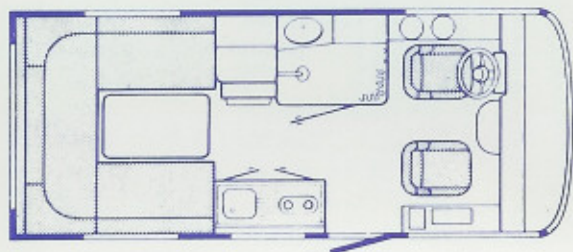
Dati tecnici:	Tipo
Lunghezza totale mm.	5300
Altezza esterna mm.	2700
Altezza interna mm.	1890
Passo mm.	2690
Motore	FORD-TRANSIT 100
	diesel
Peso a pieno carico Kg.	2675
Tara Kg.	2140
Carico utile Kg.	535
Cilindrata cc.	2400
Cambio	manuale
	4 marce
Velocità massima Km/h	110
Consumo ogni 100 Km. lt.	12
Potenza motore HP	62
Capienza serbatoio lt.	68
Pneumatici	195 R 14 C
Posti omologati persone	5
Posti letto persone N°	4+1
Patente categoria	B
Traino Kg.	1000
Potenza fiscale CV	22
Tassa circolazione annua L.	30.300
Tassa autoradio L.	10.100

Dati tecnici interno:

Toilette mm.	1050x850
Armadio mm.	1300x600x600
Letto matrim. cabina mm.	1850x1400
Matrimoniale post. mm.	2070x1350
Matrimoniale centr. mm.	-
Batteria supplementare Ah.	60
Luci 12 V.	5
Prese 220 V.	2
Prese 12 V.	3
Cucina	2 fuochi
Finestre apribili	4
Finestre fisse	3
Aeratori	2

Hymermobil Tipo 540-DS

Mercedes-Benz



Accessori di serie

- Servofreno ● Cinture di sicurezza ●
- Letto matrimoniale cabina ● Pompa acqua elettrica ●
- Pompa elettrica tergicristallo ●
- Doppi vetri ● Frigorifero 64 lt. triv. ●
- Riscaldamento Trumatic 3002 ●
- Termostato ambiente ● Tende finestre cabina ●
- Ventilazione forzata ● Apparecchio carica batteria ●
- Batteria supplementare ●
- Serbatoio ricupero acqua sporca ●
- Doccia compl. catino-tenda ●
- Scaldabagno elettronico Truma ●
- WC chimico asportabile ●
- Moquette ● Tenda div. cabina ●
- Gradino retrattile ● Finestre tutte apribili ●
- Sportellone bagagliaio posteriore ● Prolunga scarico ●
- Quadro elettrico di controllo ● Luci di retromarcia ●
- Poltrone guida super lusso ● Fanalino post. nebbia ●
- Accendino in cabina ●
- Radio con orologio digitale sopra cucina ●
- Aspiratore sopra cucina

Mod. 540 DS

L. 35.650.000

Motore Diesel (65 HP)
Cambio manuale

PREZZO FRANCO FRONTIERA ITALIANA

Spese di: Immatricolazione - Trasporto e I.V.A. sono escluse.

Il cambio è stato calcolato: 1 DM = L. 535.

QUESTO LISTINO ANNULLA I PRECEDENTI E PUÒ ESSERE VARIATO IN QUALSIASI MOMENTO.

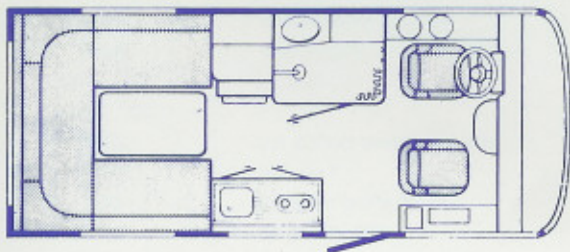
Tipo	
540 DS	
Dati tecnici:	
Lunghezza totale mm.	5600
Larghezza esterna mm.	2220
Altezza esterna mm.	2700
Altezza interna mm.	1890
Passo mm.	3050
Motore	MERCEDES
	207 diesel
Peso a pieno carico Kg.	2800
Tara Kg.	2300
Carico utile Kg.	500
Cilindrata cc.	2400
Cambio	manuale
	4 marce
Velocità massima Km/h	110
Consumo ogni 100 Km. lt.	13
Potenza motore HP	65
Capienza serbatoio lt.	70
Pneumatici	185 R 14 CM 8 PR
Posti omologati persone	6
Posti letto persone N°	5+1
Patente categoria	B
Traino Kg.	800
Potenza fiscale CV	23
Tassa circolazione annua L.	31.700
Tassa autoradio L.	10.100

Dati tecnici interno:

Toilette mm.	1000x850
Armadio mm.	1300x580x600
Letto matrim. cabina mm.	1850x1400
Matrimoniale post. mm.	2040x1820
Matrimoniale centr. mm.	-
Batteria supplementare Ah.	60
Luci 12 V.	7
Prese 220 V.	2
Prese 12 V.	3
Cucina	2 fuochi
Finestre apribili	6
Finestre fisse	1
Aeratori	2

Hymermobil Tipo 540 L-DS

Mercedes-Benz



Accessori di serie

- Servofreno ● Cinture di sicurezza ● Autoradio ●
- Letto matrimoniale cabina ●
- Pompa acqua elettrica ●
- Pompa elettrica tergilavatergicristallo ●
- Doppi vetri ● Frigorifero 64 lt. triv. ●
- Riscaldamento Trumatic 3002 ●
- Termostato ambiente ●
- Tende finestre cabina ●
- Ventilazione forzata ● Apparecchio carica batteria ●
- Batteria supplementare ●
- Serbatoio ricupero acqua sporca ●
- Doccia compl. catino-tenda ●
- Scaldabagno elettronico Truma ●
- WC chimico asportabile ●
- Moquette ● Tenda div. cabina ●
- Gradino retrattile ●
- Sportellone bagagliaio posteriore ● Prolunga scarico ●
- Luce di retromarcia ● Poltrone guida super lusso ●
- Accendino in cabina ●
- Radio con orologio digitale sopra cucina ●
- Aspiratore sopra cucina ● Finestre tutte apribili ●
- Fanalino post. nebbia

Mod. 540 L-DS L. 38.990.000

Motore Diesel (65 HP)
Cambio manuale

PREZZO FRANCO FRONTIERA ITALIANA

Spese di: Immatricolazione - Trasporto e I.V.A. sono escluse.

Il cambio è stato calcolato: 1 DM = L. 535.

QUESTO LISTINO ANNULLA I PRECEDENTI E PUÒ ESSERE VARIATO IN QUALSIASI MOMENTO.

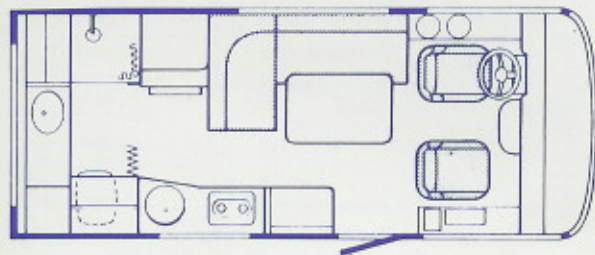
Dati tecnici:	Tipo
Lunghezza totale mm.	540 L-DS
Larghezza esterna mm.	5600
Altezza esterna mm.	2220
Altezza interna mm.	2700
Passo mm.	1890
Motore	3050
	MERCEDES
	207 diesel
Peso a pieno carico Kg.	2800
Tara Kg.	2300
Carico utile Kg.	500
Cilindrata cc.	2400
Cambio	manuale
	4 marce
Velocità massima Km/h	110
Consumo ogni 100 Km. lt.	13
Potenza motore HP	65
Capienza serbatoio lt.	70
Pneumatici	185 R 14 CM 8 PR
Posti omologati persone	6
Posti letto persone N°	5+1
Patente categoria	B
Traino Kg.	800
Potenza fiscale CV	23
Tassa circolazione annua L.	31.700
Tassa autoradio L.	10.100

Dati tecnici interno:

Toilette mm.	1000x850
Armadio mm.	1300x600x600
Letto matrim. cabina mm.	1850x1400
Matrimoniale post. mm.	2040x1820
Matrimoniale centr. mm.	-
Batteria supplementare Ah.	60
Luci 12 V.	7
Prese 220 V.	2
Prese 12 V.	3
Cucina	2 fuochi
Finestre apribili	6
Finestre fisse	1
Aeratori	2

Hyermobil Tipo 540 AL-DS

Mercedes-Benz



Accessori di serie

Servofreno ● Cinture di sicurezza ● Autoradio ●
Letto matrimoniale cabina ● Pompa acqua elettrica ●
Pompa elettrica tergicristallo ●
Doppi vetri ● Frigorifero 110 lt. triv. ●
Riscaldamento Trumatic 3002 ●
Termostato ambiente ● Tende finestre cabina ●
Ventilazione forzata ● Apparecchio carica batteria ●
Batteria supplementare ●
Serbatoio ricupero acqua sporca ●
Doccia compl. catino-tenda ●
Scaldabagno elettronico Truma ●
WC chimico asportabile ●
Moquette ● Tenda div. cabina ●
Gradino retrattile ● Finestre tutte apribili ●
Sportellone bagagliaio posteriore ● Prolunga scarico ●
Quadro elettronico di controllo ● Luce di retromarcia ●
Poltrone guida super lusso ●
Accendino in cabina ●
Radio con orologio digitale sopra cucina ●
Aspiratore sopra cucina ●
Fanalino post. nebbia

Mod. 540 AL-DS

L. 39.600.000

Motore Diesel (65 HP)
Cambio manuale

PREZZO FRANCO FRONTIERA ITALIANA

Spese di: Immatricolazione - Trasporto e I.V.A. sono escluse.

Il cambio è stato calcolato: 1 DM = L. 535.

QUESTO LISTINO ANNULLA I PRECEDENTI E PUÒ ESSERE VARIATO IN QUALSIASI MOMENTO.

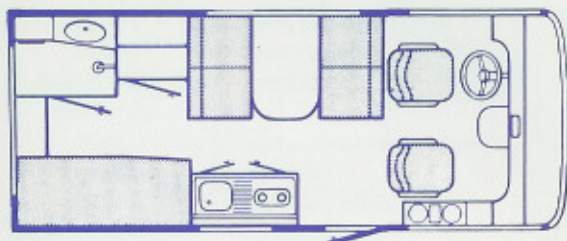
Tipo	
540 AL-DS	
Dati tecnici:	
Lunghezza totale mm.	5600
Larghezza esterna mm.	2220
Altezza esterna mm.	2700
Altezza interna mm.	1890
Passo mm.	3050
Motore	MERCEDES
	207 diesel
Peso a pieno carico Kg.	2800
Tara Kg.	2300
Carico utile Kg.	500
Cilindrata cc.	2400
Cambio	manuale
	4 marce
Velocità massima Km/h	110
Consumo ogni 100 Km. lt.	13
Potenza motore HP	65
Capienza serbatoio lt.	70
Pneumatici	185 R 14 CM 8 PR
Posti omologati persone	6
Posti letto persone N°	4
Patente categoria	B
Traino Kg.	800
Potenza fiscale CV	23
Tassa circolazione annua L.	31.700
Tassa autoradio L.	10.100

Dati tecnici interno:

Toilette mm.	1000x1550
Armadio mm.	1300x600x600
Letto matrim. cabina mm.	1850x1400
Matrimoniale post. mm.	-
Matrimoniale centr. mm.	1870x1350
Batteria supplementare Ah.	60
Luci 12 V.	6
Prese 220 V.	2
Prese 12 V.	4
Cucina	2 fuochi
Finestre apribili	5
Finestre fisse	1
Aeratori	2

Hymermobil Tipo 540 BL-DS

Mercedes-Benz



Accessori di serie

Servofreno ● Cinture di sicurezza ● Autoradio ●
Letto matrimoniale cabina ● Pompa acqua elettrica ●
Pompa elettrica tergilicristallo ●
Doppi vetri ● Frigorifero 110 lt. triv. ●
Riscaldamento Trumatic 3002 ●
Termostato ambiente ● Tende finestre cabina ●
Ventilazione forzata ● Apparecchio carica batteria ●
Batteria supplementare ●
Serbatoio ricupero acqua sporca ●
Doccia compl. catino-tenda ●
Scaldabagno americano ● WC chimico asportabile ●
Moquette ● Tenda div. cabina ●
Gradino retrattile ● Finestre tutte apribili ●
Sportellone bagagliaio posteriore ● Prolunga scarico ●
Quadro elettronico di controllo ● Luce di retromarcia ●
Poltrone guida super lusso ●
Accendino in cabina ●
Radio con orologio digitale sopra cucina ●
Aspiratore sopra cucina ● Fanalino post. nebbia

Mod. 540 BL-DS

L. 40.085.000

Motore Diesel (65 HP)
Cambio manuale

PREZZO FRANCO FRONTIERA ITALIANA

Spese di: Immatricolazione - Trasporto e I.V.A. sono escluse.

Il cambio è stato calcolato: 1 DM = L. 535.

QUESTO LISTINO ANNULLA I PRECEDENTI E PUÒ ESSERE VARIATO IN QUALSIASI MOMENTO.

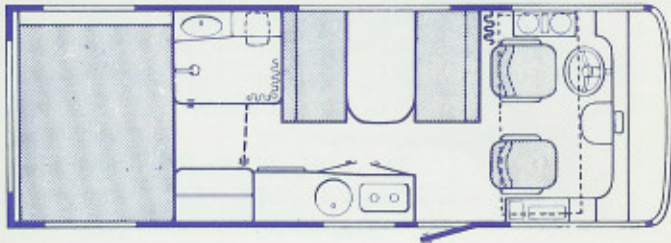
Dati tecnici:		Tipo
Lunghezza totale mm.		540 BL-DS
Larghezza esterna mm.		5600
Altezza esterna mm.		2220
Altezza interna mm.		2700
Passo mm.		1890
Motore		3050
		MERCEDES
		207 diesel
Peso a pieno carico Kg.		2800
Tara Kg.		2300
Carico utile Kg.		500
Cilindrata cc.		2400
Cambio		manuale
		4 marce
Velocità massima Km/h		110
Consumo ogni 100 Km lt		13
Potenza motore HP		65
Capienza serbatoio		70
Pneumatici		185 R 14 CM 8 PR
Posti omologati persone		6
Posti letto persone N		5+1
Patente categoria		B
Traino Kg.		800
Potenza fiscale CV		23
Tassa circolazione annua L.		31.700
Tassa autoradio L.		10.100

Dati tecnici interno:

Toilette mm.	1000x850
Armadio mm.	1300x600x600
Letto matrim. cabina mm.	1850x1400
Letto post. mm.	1850x700
Matrimoniale centr. mm.	1870x1350
Batteria supplementare Ah.	60
Luci 12 V.	8
Prese 220 V.	2
Prese 12 V.	3
Cucina	2 fuochi
Finestre apribili	5
Finestre fisse	1
Aeratori	3

Hymermobil Tipo 650

Mercedes-Benz



Accessori di serie

- Servofreno ● Cinture di sicurezza ●
- Pompa acqua elettrica ●
- Pompa manuale tergilcristallo ● Doppi vetri ●
- Frigorifero 80 lt. triv. ● Riscaldamento Trumatic 5002 ●
- Termostato ambiente ● Tende finestre cabina ●
- Ventilazione forzata ● Apparecchio carica batteria ●
- Batteria supplementare ● Serbatoio ricupero acqua sporca ●
- Doccia compl. catino-tenda ● Scaldabagno elettronico Truma ●
- WC chimico asportabile ● Moquette
- Tenda div. cabina ● Gradino retrattile ● Sportellone bagagliaio posteriore ●
- Prolunga scarico ● Quadro elettronico di controllo ●
- Luci di retromarcia ● Finestre tutte apribili ●
- Poltrone guida super lusso ● Accendino in cabina ●
- Radio con orologio digitale sopra cucina ●
- Aspiratore sopra cucina ● Dinette trasformabile fronte marcia ●
- Serbatoio interno acqua potabile ●
- Fanalino post. nebbia ●

In questo modello il letto matrimoniale in cabina è a richiesta.

Mod. 650 DS

L. 41.734.000

Motore Diesel (65 HP)
Cambio manuale

PREZZO FRANCO FRONTIERA ITALIANA

Spese di: Immatricolazione - Trasporto e I.V.A. sono escluse.

Il cambio è stato calcolato: 1 DM = L. 535.

QUESTO LISTINO ANNULLA I PRECEDENTI E PUÒ ESSERE VARIATO IN QUALSIASI MOMENTO.

330.000 Autocarro

515.000 v.c.

350.000 Gasolio

920.000 Letto cabina

220.000 scuri

750.000 Pentapacchi

105.000 Lancia

319.000

250.000 Autofrigo

344.000

620.000 IVA

4.060.000

1.200.000 impianto

5.260.000 impianto

4.734.000

7522.000

54.506.000

54.506.000

236.000

54.742.000

54.742.000

54.742.000

54.742.000

54.742.000

54.742.000

54.742.000

54.742.000

54.742.000

54.742.000

54.742.000

54.742.000

54.742.000

54.742.000

54.742.000

54.742.000

Dati tecnici:

Lunghezza totale mm.
Larghezza esterna mm.
Altezza esterna mm.
Altezza interna mm.
Passo mm.
Motore

Velocità massima Km/h
Consumo ogni 100 Km. lt.
Potenza motore HP
Capienza serbatoio lt.
Pneumatici
Posti omologati persone
Posti letto persone N°
Patente categoria
Traino Kg.
Potenza fiscale CV
Tassa circolazione annua L.
Tassa autoradio

Dati tecnici interno:

Toilette mm.
Armadio mm.
Letto matrim. cabina mm.
Matrimoniale post. mm.
Matrimoniale centr. mm.
Batteria supplementare Ah.
Luci 12 V.
Prese 220 V.
Prese 12 V.
Cucina
Finestre apribili
Finestre fisse
Aeratori

Tipo

650 DS
6580
2220
2700
1890
3700
MERCEDES
307 diesel
3200
2500
700
2400
manuale
4 marce

205 R 14 CM 8 PR

7
6+1
B
900
23
31.700
10.100

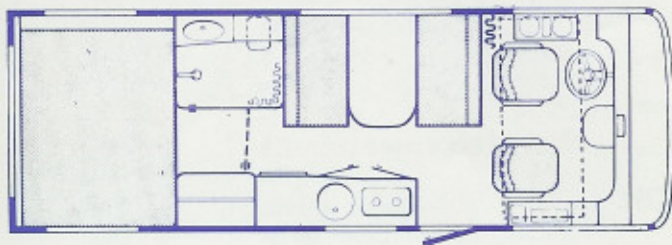
1000x850
1400x770x600
1850x1400
2000x1500
1950x1350
90
8
2
5
2 fuochi
7
1
3

meno frigo

54.506.000
236.000
54.742.000
e. bufrim

Hymermobil Tipo 660

Mercedes-Benz



Accessori di serie

Servofreno ● Cinture di sicurezza ● Autoradio ●
Pompa acqua elettrica ●
Pompa manuale tergicristallo ● Doppi vetri ●
Frigorifero 80 lt. triv. ● Riscaldamento trumatic 5002 ●
Termostato ambiente ● Tende finestre cabina ●
Ventilazione forzata ● Apparecchio carica batteria ●
Batteria supplementare ● Serbatoio ricupero acqua sporca ●
Doccia compl. catino-tenda ● Scaldabagno americano ●
WC chimico asportabile ● Moquette ● Tenda div. cabina ●
Gradino retrattile ● Sportellone bagagliaio posteriore ●
Prolunga scarico ● Quadro elettronico di controllo ●
Luci di retromarcia ● Fanalino post. nebbia ●
Serbatoio int. acqua ● Dinette trasformabile in senso marcia ●
Finestre tutte apribili ● Poltrone super lusso ●
Accendino in cabina ● Radio con orologio digitale sopra cucina ●
Aspiratore sopra cucina

In questo modello il letto matrimoniale in cabina è a richiesta.

Mod. 660 DS

L. 46.730.000

Motore Diesel (65 HP)
Cambio manuale

PREZZO FRANCO FRONTIERA ITALIANA

Spese di: Immatricolazione - Trasporto e I.V.A. sono escluse.

Il cambio è stato calcolato: 1 DM = L. 535.

QUESTO LISTINO ANNULLA I PRECEDENTI E PUÒ ESSERE VARIATO IN QUALSIASI MOMENTO.

Dati tecnici:		Tipo
Lunghezza totale mm.	6580	660 DS
Larghezza esterna mm.	2220	
Altezza esterna mm.	2700	
Altezza interna mm.	1890	
Passo mm.	3700	
Motore	MERCEDES	
	307 diesel	
Peso a pieno carico Kg.	3500	
Tara Kg.	2870	
Carico utile Kg.	630	
Cilindrata cc.	2400	
Cambio	manuale	
	4 marce	
Velocità massima Km/h	105	
Consumo ogni 100 Km. lt.	13	
Potenza motore HP	65	
Capienza serbatoio lt.	70	
Pneumatici	215 R 14 CM 8 PR	
Posti omologati persone	7	
Posti letto persone N°	6+1	
Patente categoria	B	
Traino Kg.	900	
Potenza fiscale CV	23	
Tassa circolazione annua L.	31.700	
Tassa autoradio L.	10.100	

Dati tecnici interno:

Toilette mm.	1000x850
Armadio mm.	1400x770x600
Letto matrim. cabina mm.	1850x1400
Matrimoniale post. mm.	2000x1500
Matrimoniale centr. mm.	1950x1350
Batteria supplementare Ah.	90
Luci 12 V.	8
Prese 220 V.	2
Prese 12 V.	5
Cucina	2 fuochi
Finestre apribili	7
Finestre fisse	1
Aeratori	3

Prezzi accessori Hypermobil

compreso messa in opera escluso IVA

DESCRIZIONE	Prezzo L.	HYMER-CAR	522	540	540L	540AL	540BL	650	660
ACCESSORI AUTOTELAIO									
Accendisigari in cabina	30.000	o	o	o	o	o	o	o	o
Balestre rinforzate	130.000	-	o	-	-	-	-	-	-
Cinture sicurezza cabina (coppia)	250.000	o	o	o	o	o	o	o	o
Cintura sicurezza singola per dinette	130.000	x	x	x	x	x	x	x	x
Foderine per poltrone guida (coppia) serie '82	112.000	x	x	x	x	x	x	x	x
Lampada lettura cabina 12 V.	30.000	x	o	o	o	o	o	o	o
Luce retromarcia	150.000	x	x	o	o	o	o	o	o
Overdrive	497.000	x	x	-	-	-	-	-	-
Poltrone lusso (coppia)	1.150.000	o	o	-	-	-	-	-	-
Poltrone super lusso (coppia)	1.450.000	-	-	o	o	o	o	o	o
Presa 12 V. (plafoniera verticale)	35.000	-	o	o	o	o	o	o	o
Presa 12 V. in toilette	35.000	-	o	o	o	o	o	o	o
Serbatoio gasolio ltr. 140 (Differenza)	400.000	-	-	-	-	-	-	x	x
Servofreno	520.000	o	o	o	o	o	o	o	o
Spoiler anteriore	60.000	o	-	-	-	-	-	-	-
Vernice metallizzata	220.000	o	-	-	-	-	-	-	-
Volante sportivo	75.000	o	o	-	-	-	-	-	-
ACCESSORI ELETTRICI									
Altoparlanti PIONEER TS-X6 (coppia) (staccati)	195.000	x	x	x	x	x	x	x	x
Amplificatore PIONEER GM 4-20+20 W (staccato)	160.000	x	x	x	x	x	x	x	x
Amplificatore per antenna TV (staccato)	126.000	-	x	x	x	x	x	x	x
Antenna tedesca TV con palo	205.000	-	x	x	x	x	x	x	x
* Antenna tedesca TV con palo e amplificatore	330.000	-	x	x	x	x	x	x	x
Antifurto elettronico per diesel	90.000	x	x	x	x	x	x	x	x
Aria condizionata 12 V. FIAMMA (umidificatore)	850.000	-	x	x	x	x	x	x	x
Aria condizionata 12 V. COLEMAN (umidificatore)	950.000	-	x	x	x	x	x	x	x
Aria condizionata 220 V. COLEMAN (bivalente)	1.650.000	-	x	x	x	x	x	x	x
Aspiratore sopra la cucina (senza cappa)	140.000	-	o	o	o	o	o	o	o
* Autoradio BLAUPUNKT con impianto	200.000	x	x	x	o	o	o	x	o
Autoradio BLAUPUNKT (solo apparecchio)	120.000	x	x	x	x	x	x	x	x
Autoradio "ETA" (solo apparecchio)	300.000	x	x	x	x	x	x	x	x
Autoradio stereo estraibile ETA (ricerca elettr. mangianastri)	540.000	x	x	x	x	x	x	x	x
Avvolgicavo italiano m. 50	64.000	x	x	x	x	x	x	x	x
Avvolgicavo tedesco m. 50	110.000	x	x	x	x	x	x	x	x
Batteria 60 Ah (staccata)	160.000	x	x	x	x	x	x	x	x
Batteria 90 Ah (staccata)	250.000	x	x	x	x	x	x	x	x
Batteria 60 Ah con impianto e automatismo	265.000	o	o	o	o	o	o	-	-
Batteria 90 Ah con impianto e automatismo	320.000	x	x	x	x	x	x	o	o

ANTI-FURTO

750.000
 x = possibile l'installazione
 o = in dotazione
 - = non possibile l'installazione

Prezzi accessori Hytermobil

compreso messa in opera escluso IVA

DESCRIZIONE	Prezzo L.	HYMER-CAR	522	540	540L	540AL	540BL	650	660
Borsello per autoradio "ETA"	20.000	x	x	x	x	x	x	x	x
Cappa aspirante tipo tedesco	210.000	-	x	x	x	x	x	x	x
Caricabatterie LA 75 con impianto	300.000	x	x	x	x	x	x	o	o
Caricabatterie LA 50 con impianto	210.000	o	o	o	o	o	o	-	-
Caricabatterie LA 75 (staccato)	192.000	x	x	x	x	x	x	x	x
Caricabatterie LA 50 (staccato)	120.000	x	x	x	x	x	x	x	x
Contatore 220 V. con impianto	90.000	-	x	x	x	x	x	x	x
Generatore ONAN 3500W-4 tempi (comandi interni)	4.800.000	-	-	-	-	-	-	x	x
Generatore ONAN 2000W-4 tempi (comandi interni)	4.250.000	-	-	-	-	-	-	x	x
Generatore MASE 500W silenziato e incorporato	850.000	-	x	x	x	x	x	x	x
Generatore MASE 600W (staccato)	500.000	-	x	x	x	x	x	x	x
Mangiacassette PIONEER KP 575 (staccato)	250.000	x	x	x	x	x	x	x	x
Mangiacassette PIONEER KP 575 con autoreverse (imp. completo)	700.000	x	x	x	x	x	x	x	x
Palo telescopico per antenna TV	120.000	-	x	x	x	x	x	x	x
Quadro elettronico tipo piccolo	260.000	-	x	x	x	x	x	x	x
Quadro elettronico tipo piccolo (staccato)	180.000	-	x	x	x	x	x	x	x
Quadro elettronico tipo grande	300.000	-	-	-	-	-	-	o	o
Quadro elettronico tipo grande (staccato)	210.000	-	-	-	-	-	-	x	x
Quadro elettronico led luminosi scala semplice	200.000	-	o	o	-	-	-	-	-
Quadro elettronico led luminosi scala sempl. (staccato)	110.000	-	x	x	-	-	-	-	-
Quadro elettronico led luminosi scala doppia	270.000	-	x	x	o	o	o	-	-
Quadro elettronico led luminosi scala doppia (staccato)	150.000	-	x	x	x	x	x	-	-
Radio stereo-orologio digitale (sopra cucina)	180.000	-	o	o	o	o	o	o	o
Telecomando a pedale per autoradio "ETA"	25.000	x	x	x	x	x	x	x	x
Ventilazione forzata con impianto	285.000	-	o	o	o	o	o	o	o
ACCESSORI FUNZIONANTI A GAS									
Bombole gas da 5 Kg. (cariche con dadi riduttori) 2 pz.	85.000	x	x	x	x	x	x	x	x
Bombole gas da 10 Kg. (cariche con dadi riduttori) 2 pz.	130.000	-	x	x	x	x	x	x	x
Duomatic (collegamento automatico 2 bombole)	80.000	x	x	x	x	x	x	x	x
Frigorifero ELECTROLUX 45 lt.	400.000	o	-	-	-	-	-	-	-
Frigorifero ELECTROLUX 64 lt.	450.000	-	o	o	o	-	o	-	-
Frigorifero ELECTROLUX 64 lt. (staccato)	380.000	-	x	x	x	-	x	-	-
Frigorifero ELECTROLUX 80 lt.	550.000	-	-	-	-	-	-	o	o
Frigorifero ELECTROLUX 80 lt. (staccato)	480.000	-	-	-	-	-	-	x	x

x = possibile l'installazione
o = in dotazione
- = non possibile l'installazione

Prezzi accessori Hymermobil

compreso messa in opera escluso IVA

DESCRIZIONE	Prezzo L.	HYMER-CAR	522	540	540L	540AL	540BL	650	660
Frigorifero ELECTROLUX 110 lt.	680.000	-	-	-	-	o	-	x	x
Frigorifero ELECTROLUX 110 lt. (staccato)	580.000	-	-	-	-	x	-	x	x
Riscaldamento TRUMATIC 2000	350.000	o	-	-	-	-	-	-	-
Riscaldamento TRUMATIC 3002 accensione elettronica	410.000	-	o	o	o	o	o	-	-
Riscaldamento TRUMATIC 5000 accensione elettronica	620.000	-	-	-	-	-	-	o	o
Scaldabagno americano	560.000	-	o	o	o	o	o	o	o
Scaldabagno TRUMA elettronico	680.000	-	x	x	x	x	x	x	x
ACCESSORI IDRICI E WC									
Acqua calda anche in cucina	55.000	-	x	x	x	x	x	o	o
Doccia completa	500.000	-	o	o	o	o	o	o	o
Impianto collegamento scaldabagno con motore	180.000	-	x	x	x	x	x	x	x
Pompa ad immersione	28.000	o	o	o	o	o	o	-	-
Pompa Karvan	60.000	x	x	x	x	x	x	x	-
Pompa Shurflo	125.000	x	x	x	x	x	x	o	o
Rubinetteria per pompa Shurflo (differenza)	60.000	x	x	x	x	x	x	o	o
Serbatoio acqua potabile INOX	400.000	x	x	x	x	x	x	x	x
Serbatoio acqua potabile plastica (interno)	450.000	-	-	-	-	-	-	o	o
Serbatoio acqua potabile plastica (in toilette) lt. 75	130.000	-	x	x	o	o	o	x	x
Serbatoio pressione per pompa Shurflo	30.000	x	x	x	x	x	x	o	o
Serbatoio recupero acque chiare	325.000	o	o	o	o	o	o	o	o
Sonda di segnalazione	35.000	-	x	x	o	o	o	o	o
Taniche plastica acqua potabile (in toilette) 3 pz.(doppio con imp.)	80.000	o	o	o	x	x	x	x	x
Tubo plastica scarico acqua con attacco (m. 2)	10.000	-	o	o	o	o	o	o	o
Tubo scarico acque scure con attacco (m. 2)	80.000	-	x	x	x	x	x	o	o
WC Acquamagic con serbatoio recupero	515.000	-	x	x	x	-	x	x	x
WC Monomatic	680.000	-	x	x	x	-	x	-	-
WC Porta Potti 45 (asportabile)	115.000	o	o	o	o	o	o	o	o
WC Spacemaster con serbatoio recupero	800.000	-	-	-	-	x	-	-	-
ACCESSORI VARI									
Aeratore supplementare tetto (cm. 50x50)	160.000	-	x	x	x	x	o	x	x
Cuccetta imbottita con bordo di protezione	140.000	-	x	x	x	-	x	x	x
Dinette centrale in senso di marcia	1.500.000	-	-	-	-	-	o	o	o
Doppi vetri (escluso cabina)	500.000	o	o	o	o	o	o	-	-
Doppi vetri (escluso cabina)	620.000	-	-	-	-	-	-	o	o
Estintore a polvere Kg. 2	35.000	x	x	x	x	x	x	x	x

x = possibile l'installazione

o = in dotazione

- = non possibile l'installazione

Prezzi accessori Hymermobil

compreso messa in opera escluso IVA

DESCRIZIONE	Prezzo L.	HYMER-CAR	522	540	540L	540AL	540BL	650	660
Finestre apribili laterali (differenza)	180.000	-	x	x	o	o	o	x	o
Gancio di traino (staccato)	240.000	x	x	x	x	x	x	x	x
Gancio di traino in opera e collaudato	350.000	x	x	x	x	x	x	x	x
Gradino retrattile con leva e interruttore	150.000	o	o	o	o	o	o	o	o
Gradino retrattile automatico	240.000	o	-	-	-	-	-	-	-
Lettino in rete con materasso	180.000	x	x	x	-	-	x	x	x
Letto a castello con materasso e scaletta	360.000	-	-	-	-	-	x	-	-
Letto matrimoniale cabina	920.000	-	o	o	o	o	o	x	x
Moquette nylon antimacchia per 522	260.000	o	o	-	-	-	-	-	-
Moquette nylon antimacchia per 540	300.000	-	-	o	o	o	o	-	-
Moquette nylon antimacchia per 650-660	380.000	-	-	-	-	-	-	o	o
Oscuri FS	180.000	x	x	x	x	x	x	-	-
Oscuri FS	220.000	-	-	-	-	-	-	x	x
Oscuri termici cabina	200.000	x	x	x	x	x	x	x	x
Piede stabilizzatore tedesco con chiave	130.000	x	x	x	x	x	x	x	x
Piedi stabilizzatori Fiamma (2 pz.)	25.000	x	x	x	x	x	x	x	x
Porta a scuderia	150.000	-	o	o	o	o	o	o	o
Portatacchi (porta surf)	130.000	-	x	x	x	x	x	x	x
Portapacchi anteriore con scala retrattile	620.000	-	x	x	-	-	-	x	-
Portapacchi posteriore con scala pieghevole	750.000	-	x	x	x	x	x	x	x
Scaletta in legno per letto cabina	22.000	-	x	x	x	x	x	x	x
Tenda divisoria cabina con riloga (doppio tessuto)	200.000	o	o	o	o	o	o	o	o
Tenda esterna avvolgibile (solo tetto) x 522	650.000	-	x	-	-	-	-	-	-
Tenda esterna avvolgibile (solo tetto) x 540	720.000	-	-	x	x	x	x	-	-
Tenda esterna avvolgibile (solo tetto) x 650-660	830.000	-	-	-	-	-	-	x	x
Tenda est. avv. elettrica 12 V. (solo tetto) x 650-660	1.550.000	-	-	-	-	-	-	x	x
Tenda esterna indipendente con pareti	660.000	-	x	x	x	x	x	x	x
Tendalino parasole in cotone (prof. m. 3) x 522/540	220.000	-	x	x	-	-	-	-	-
Tendalino parasole in acrilico (prof. m. 3) x 522/540	300.000	-	x	x	-	-	-	-	-
Tendalino parasole in cotone (prof. m. 3) x 650	240.000	-	-	-	-	-	-	x	-
Tendalino parasole in acrilico (prof. m. 3) x 650	330.000	-	-	-	-	-	-	x	-
Tendalino parasole in cotone (prof. m. 3) x 540L/660	180.000	-	-	-	x	x	x	-	x
Tendalino parasole in acrilico (prof. m. 3) x 540L/660	250.000	-	-	-	x	x	x	-	x
Tende finestre cabina	210.000	o	o	o	o	o	o	o	o
Zanzariera per aeratore grande	35.000	-	o	o	o	o	o	o	o
Zanzariera per aeratore piccolo	25.000	-	x	x	x	x	x	x	x
Zanzariera per ogni finestra	35.000	x	x	x	x	x	x	x	x

x = possibile l'installazione
o = in dotazione
- = non possibile l'installazione



Eriba-Hymer Fahrzeugbau

Concessionario Generale:
PAREA GIOVANNI
Viale Industria, 315
27029 VIGEVANO
Tel. (0381) 40373 - 40374
Telex 341197 GIRMON