

Hymmercar Hymmercamp Hymmermobil

83



ERIBA-HYMER

Modelle auf Ford Chassis

Hymercar, Hymercamp I und Hymermobil

Vier Modelle auf der Basis des bewährten Ford-Transit. Vier Alternativen des mobilen, komfortablen Reisens und Wohnens. Eriba-Hymer dokumentiert in diesem Programm die Vielseitigkeit, die Erfahrung, die Möglichkeiten, fast jedem Wunsch und Bedarf gerecht zu werden. Individuelle Wünsche, differenzierte Freizeitanforderungen werden in diesen Modellen dokumentiert. Was allen gemeinsam ist: höchstes Qualitätsniveau, problemlose Zuverlässigkeit und Sicherheit.

Wesentliche Voraussetzungen wurden durch den Ford-Transit in idealer Weise erfüllt.

- PKW-vergleichbare Fahreigenschaften
- Armaturenfront mit PKW-Niveau
- Motor vorne, wie beim PKW
- Wartungsfreundlichkeit
- große Knautschzonen für die passive Sicherheit
- großes Servicenetz, Zuverlässigkeit und Wirtschaftlichkeit.

Allein in der Bundesrepublik gibt es fast 3000 Servicestellen. Lange Inspektionsintervalle von 20 000 km für den Benzinmotor und 15 000 km für den Dieselmotor bedeuten auch Wirtschaftlichkeit. Die Zuverlässigkeit hat der Ford-Transit bereits 1,7 Millionen mal unter Beweis gestellt.

Alle Vorteile zusammen bilden die sichere Basis für die Reisemobile aus dem Hause Eriba-Hymer.



Konstruktive Sicherheit und funktionale Ausstattung

Um Ausstattungsqualität und Sicherheitsmaximen verwirklichen zu können, sind umfangreiche, konstruktive Anstrengungen notwendig. Im Hymercar bzw. Hymercamp I basieren wesentliche Sicherheitsmerkmale auf dem Basisfahrzeug, da ja die gesamte Karosserie bzw. das Fahrerhaus belassen wurden. Am Beispiel des Hymermobils 522 soll gezeigt werden, welche Ausstattungsdetails und Sicherheitsaspekte ein Reisemobil aus dem Hause Eriba-Hymer kennzeichnen.

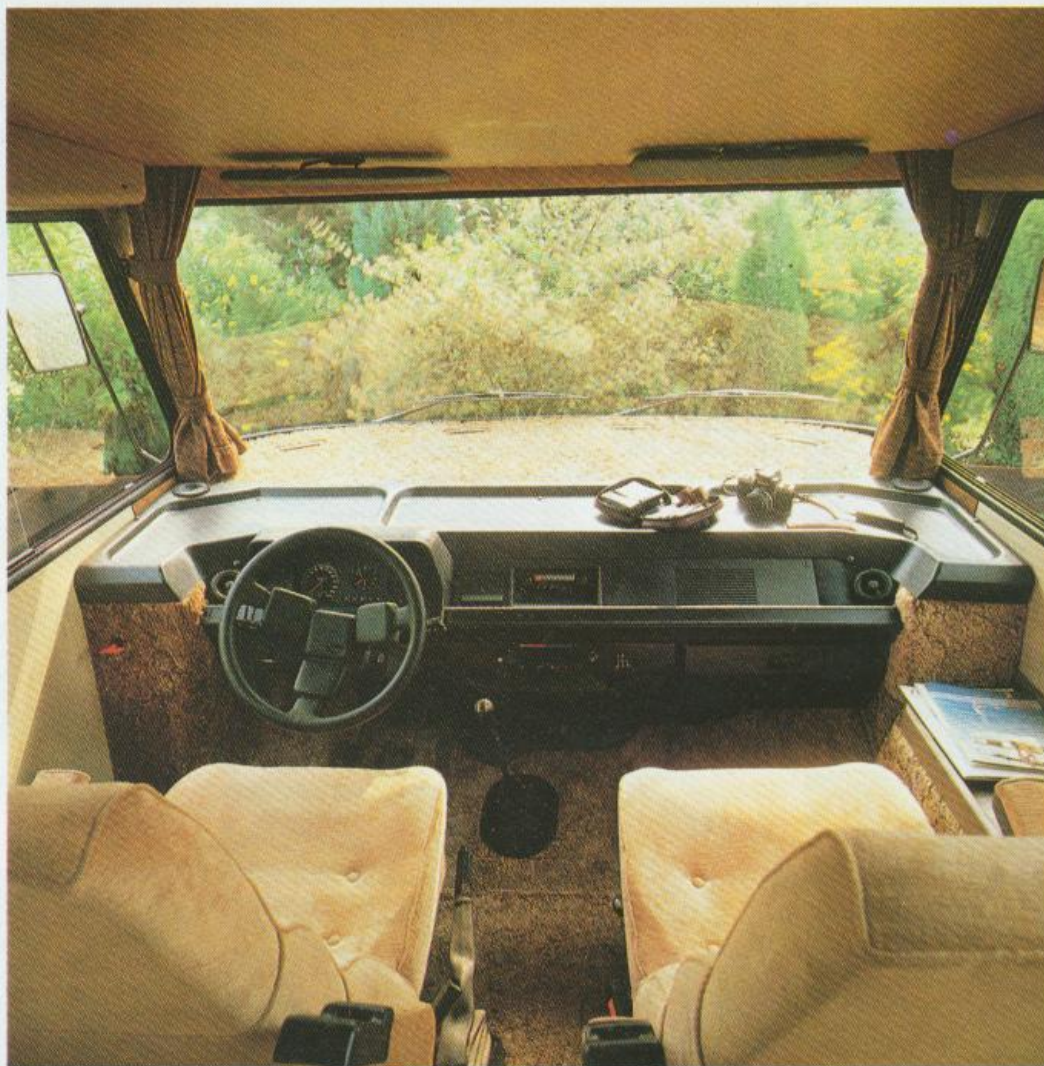
Erst ein Sicherheitssystem in Verbindung mit den Karosseriefunktionen garantiert ein perfekt abgestimmtes Zusammenspiel. Wesentliches Merkmal ist die Stahlrohrkonstruktion, die dem gesamten Fahrzeug als Basis dient. Nur diese Konstruktion ermöglicht Sitz-, Gurt- und Möbelverankerungen, die im Ernstfall größtmögliche Sicherheit bietet. Die Front eines jeden Hymermobils in GFK, in strömungsgünstiger Bauweise und mit Spoiler bietet größtmöglichen Rundblick. Geräuschkämpfung, große Sonnenschutzblenden und Innenrückspiegel ergänzen das Gesamtkonzept.

Beispiele der Hymermobil-Sicherheit

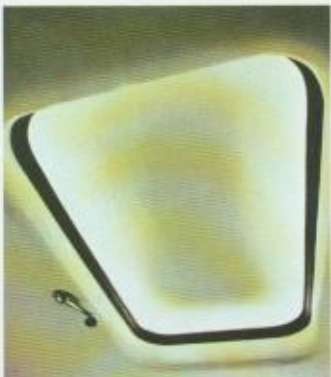
- Stahlrohr-Sicherheits-Karosserie
- integrierte Knautschzonen im Front- und Heckbereich
- ECE-geprüfte Gurtpunkte für Fahrer- und Passagiersitze
- Crash-Test-geprüfte Sitzverankerungen
- Überrollbügel
- abgepolsterte Möbelkanten und -Ecken

Sicherheitsmerkmale

Getönte Frontscheibe aus Verbundglas. Automatik-Sicherheitsgurte für Fahrer und Beifahrer. Dreigeteilte GFK-Frontkarosserie (reparaturfreundlich). Stabile Stoßfänger in Front und Heck. 2 große vibrationsarme Außenspiegel mit Bügelhalter. H-4-Scheinwerfer.



1. Patentierter Eriba-Kurbeldachlüfter
2. Abgepolsterte Ecken und Kanten
3. Duschvorhang im Waschraum
4. Spiegelschrank beleuchtet, WC, Waschbecken, Frischwasertank
5. Seitenrückspiegel am Bügelhalter
6. Absenkbares Bugdoppelbett
7. Armaturen mit Kontrollleuchte für Eintrittstufe
8. Dreigeteilte GFK-Front
9. Gasflaschenfach/Außenklappe
10. Eintrittstufe von innen und außen zu bedienen
12. Pantry mit Dunstabzug, Kühlschrank, Spüle
13. Stereo-Radio-Wecker mit Digitaluhr
14. Große Rundsitzgruppe im Heck
15. Kofferraum
16. Teleskopstützen an allen Dachstaukästen



1



2



3



4



5



6



16



7



15



8



14



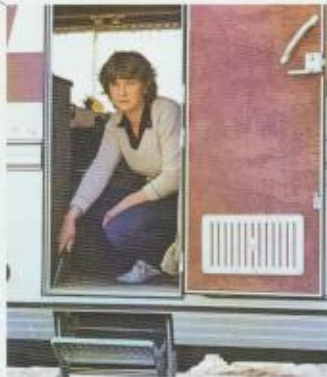
13



12



11



10



9

Hymercar kompakt, vielseitig und komfortabel

Hymercar, attraktiv im Urlaub, am Wochenende und an jedem Tag. Denn mit seinen kompakten Maßen (Länge 4,55 m, nicht viel länger als ein geräumiger PKW) ist er zum Einkaufsbummel oder zur Fahrt zur täglichen Arbeit genauso geeignet wie ein PKW. Mit dem Vorteil, daß viel mehr transportiert werden kann. Die Hecksitzcouch läßt sich schnell herausnehmen, so daß auch der größte Einkaufsbummel keine Probleme bereitet. Und am Wochenende geht der Spaß erst richtig los. Einsteigen, starten, losfahren, hinein ins Freizeitvergnügen.

Fahrer und Beifahrer sitzen in bequemen Clubsesseln; drei weiteren Personen eröffnet sich ein Panoramablick auf der Hecksitzcouch. Links der kühle Drink aus dem Kühlschrank, rechts die praktischen Flaschen- und Gläserhalter unter dem Panoramafenster. Leise, bequeme Fahrt ins Abendrot bis an die schönsten Fleckchen der Erde. Stehenbleiben, wo man will. Aufstelldach hoch, Sitzcouch nach vorne gezogen, und zwei große Doppelbetten laden zur Nachtruhe ein.

Am anderen Morgen – Sprung in den erfrischenden Waldsee; Kaffeeduft und Frühstück am heraus-schwenkbaren Tisch, ein kleiner Spaziergang und Fahrt zu weiteren Erlebnissen.



Wo anders läßt sich Wohnen und Fahren so vollkommen verbinden? Wo anders läßt sich der Traum von Freiheit besser verwirklichen? Ein Reisemobil für anspruchsvolle Individualisten. Hymercar, für Globetrotter, die das kompromißlose Konzept für Fahren und Wohnen suchen. Für alle, die besonderen Wert auf Qualität und Perfektion legen.

Hymercar, für Freizeit und jeden Tag.

Innenausstattung/Wohnraum

Strapazierfähiger, durchgehender Teppichboden, Verkleidung der Seitenwände und des Daches, am Schiebefenster links praktisches Rollläden, Gardinen an allen anderen Fenstern für die Verdunkelung, hochwertige Velourpolster an allen Sitzen, Möbel in Walnußdekor, pflegeleicht, strapazierfähig, mit abgerundeten Kantprofilen.

Boden, Seitenwände und Dach vollisoliert, Beckengurte an der Hecksitzcouch, Spiegel in der Kleiderschranktüre, 4 Kleiderhaken.

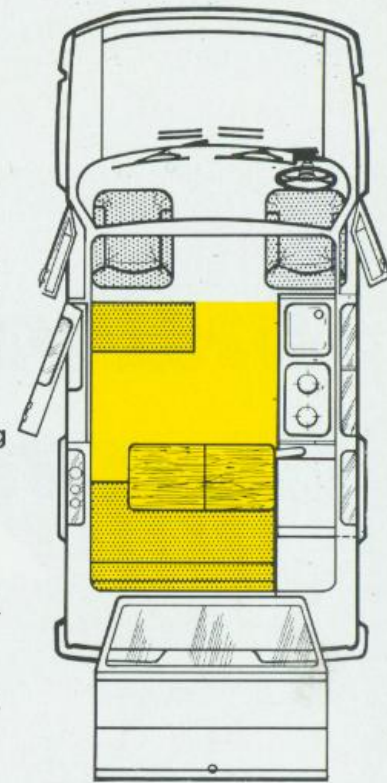
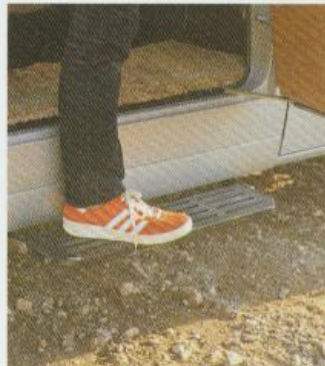
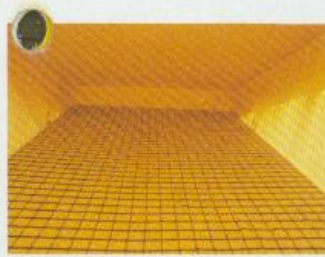
Pantry

Zweiflammiger Gaskocher, Nirostaspüle mit elektrischer Wasserpumpe, Küchenabdeckung, Besteckschublade, Kühlschrank 45 l für Gas-/12-V-/220-V-Betrieb.





Hymercar



Stauraum

Kleiderschrank hinten links, von außen und innen zugänglich, darüber Ablage, über Pantry und Beistellschrank an Fensteroberkante langes Staufach, von oben zugängliche Stautruhe mit Klappe im oberen Teil des Beistellschranks, Hängestauschale über der Heckklappe, hinten und unter der Hecksitzcouch Platz für das größere Gepäck, von innen und außen zugänglich, Hecksitzcouch einfach durch 4 Flügelschrauben zu lösen,

1. Ford-Transit Armaturenbrett, beispielhaft mit Pkw-Niveau. Zusätzliches, sportliches und besonders handliches Lenkrad.
2. Oberes Doppelbett 190 x 130 cm, ohne Umbau immer die fertige Liegefläche unter dem Aufstelldach. Wird mit dem Bettzeug nach oben geschwenkt, automatisch mit dem Aufstelldach.
3. Heckcouch 120 cm breit. Darüber geräumige Hängestauschale.
4. Blick durch die große Eingangstür auf den Küchenblock.
5. + 7. Stauraum für sperrige Teile unter der Hecksitzcouch. Von innen und außen zugänglich. Couch kann einfach mit 4 Flügelschrauben gelöst werden. Damit wird der Hymercar zum Transporter.
6. Fahrer- und Beifahrersitz in Clubsesselform (drehbar), Beifahrersitz auch Liegesitz. Armlehnen hochklappbar.
8. Als Sonderausstattung hinter dem Beifahrersitz eine flexible, arretierbare Sitztruhe mit einem Chemikal-WC und zusätzlichem Stauraum. Auch als Bettverlängerung oder als Sitzplatz im Freien zu verwenden.
9. Unteres Doppelbett 190 x 135 cm. Heckcouch wird mit einem Handgriff gezogen.
10. Bequemer Einstieg über eine automatisch herausschwenkende Trittstufe.

dann Transporterkapazität, Stauraum in der Schwenktüre rechts unter dem Panoramafenster, praktischer Flaschen- und Gläserhalter unter dem hinteren rechten Panoramafenster, über dem oberen Bett kann das Bettzeug immer liegenbleiben.

Versorgung und Entsorgung

Separate Langzeitbatterie 60 Ah für den Wohnteil, automatische Trennung von Starterbatterie, Ladegerät und Sicherungsautomat, 220-V-Steckdose in der Pantry, 12-V-Steckdose in der Pantry, drei helle Schalenleuchten über Pantry, über rechtem hinteren Panoramafenster, im Aufstelldach für den oberen Schlafraum, eine Schwenk-Spot-Leuchte über dem Beistellschrank, Gasversorgung über 2 Gasflaschen à 5 kg im Staufach hinter Fahrersitz, drei separate Gasabsperrventile im Küchenblock für Heizung, Kühlschrank und Kocher, Wasserversorgung über 2 Wechselkanister à 17 l mit Tauchpumpe, im Beistellschrank untergebracht, Abwasserlunge.

Heizung und Lüftung

Truma Gasheizung SW 1800, unabhängig von Stromversorgung, geruchlos und umweltfreundlich, Aufstelldach mit Reißverschlusfenster an Lüftungstechnisch wirksamer Stelle mit Moskitonetz.

Schlafflächen

Unteres Bett 190 x 135 cm, Hecksitzcouch wird einfach nach vorne gezogen, Bettfläche ist fertig.

Oberes Bett 190 x 130 cm, immer fertige Liegefläche ohne Umbau, wird mit Bettzeug nach oben geschwenkt bzw. schwenkt automatisch mit dem Aufstelldach.

Hymercamp I individuell, großzügig und komplett

Hymercamp I, die Weiterentwicklung des erfolgreichen Eriba-Camp's. Ein neues Design kennzeichnet schon äußerlich die neue Generation des Alkovenkonzepts, das im Modelljahrgang 83 in der PUAL-Bauweise mit vollausgeschäumten Wänden mit hervorragenden Isolationseigenschaften gebaut wird. Damit ist ein voll wintertaugliches Reisemobil entwickelt worden, mit großem Raumangebot, mit kompletter Ausstattung. Der Alkoven verfügt jetzt über getönte Doppelfenster, zwei Schiebefenster an den Seiten und ein großes Panoramafenster in der Front.

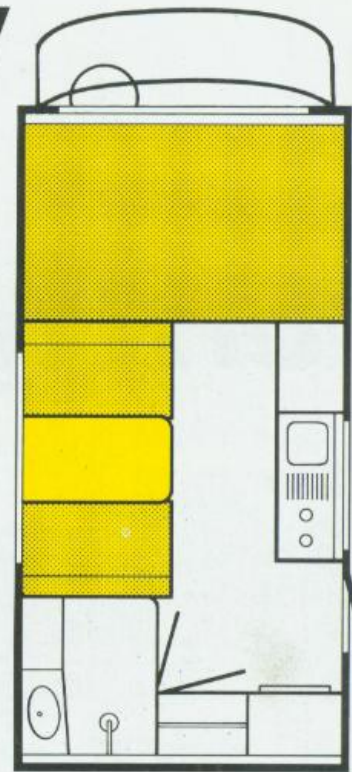


Die Ausstattung setzt Maßstäbe auch in dieser Kategorie.





Hymercamp I



hang ringsum. Duschbecken und herausnehmbarer Duschrost. Wasserversorgung elektrisch. 2-Kammer-WC. Kleiderhaken, Dachlüfter.

Eine Ausstattung, die sich sehen lassen kann.

Langlebiger, hervorragend isolierter Aufbau in PUAL-Bauweise und einbrennlackierter Aluminium-Außenbeplankung. Braun getönte Fenster und Dachluken im Wohnteil mit Doppelverglasung, Zwangslüftungen mit Fliegengittern. Im Wohnbereich alle Fenster mit Sonnenschutzrollo. Innenausstattung in rustikaler Eiche, mit abgerundeten Ecken und Kanten, solide und sauber verarbeitet. Freundliches, modernes Design, abgestimmt auf Möbel, Polsterbezüge und Vorhänge sowie auf den praktischen, pflegeleichten und robusten PVC-Bodenbelag. Küche mit Nirostaspüle und Zweiflamm-Gasherd, Bad mit großem Waschbecken, einer abnehmbaren Ablage, Duschwanne, Baderost und den praktischen 17-Ltr.-Wechselkanister als Wasservorrat. Der große Spiegel im Toiletten-schrank wird indirekt beleuchtet. Fließend Warm- und Kaltwasser im Bad, Kaltwasser in der Küche. Abwassertank mit 100-Ltr.-Volumen. Truma-

Heißwasserboiler mit Zündautomatik und Innenbedienung. Halbhoch gesetzter 60-Ltr.-Kühlschrank für Gas/12 V/220 V, leistungsstarke Wohnraumheizung Trumatic SL 3002 mit Zündautomatik und Warmluftanlage mit Drehzahlautomatik. Warmluftverteilung in alle Raumbezirke.

Gut platzierte elektrische Lampen, z. a. verstellbare Spot-Lights über dem Tisch der Sitzgruppe, 12-V-Stromversorgung über 60-Ah-Langzeit-Zweit-Batterie mit automatisch geschalteter Nachladung bei laufendem Motor oder 220-V-Außenanschluß. Check-Control-Panel für Batteriebedingungen und Lade- bzw. Entladeanzeige. Gasflaschenfach für zwei Flaschen à 11 kg.

Der Waschraum, komfortabel wie zu Hause.

Auch unterwegs auf gewohnten sanitären Komfort nicht verzichten zu müssen, heißt die Devise für den Hymmer-Waschraum. Was hier auf wenig Raum, ohne beengt zu sein, untergebracht ist, sucht den Vergleich.

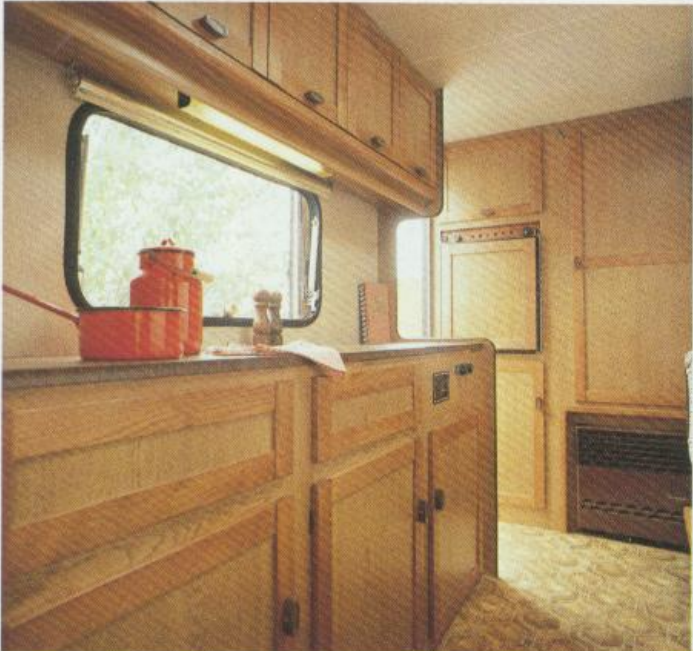
Ein Waschbecken mit fließend Kalt- und Warmwasser. Ein großer Spiegel, der indirekt beleuchtet ist. Halterung für Zahnputzbecher. Abstellfläche für Toilettenutensilien. Wandschrank für Toilettenutensilien. 12-V-Steckdose für den Rasierapparat. Dusche für Warm- und Kaltwasser. Duschvor-



2



5



3



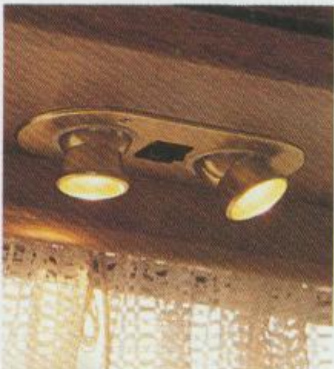
6



4



7



8

1. Blick in den Innenraum des Eriba-Camp.
2. Alkovenbett 209 x 140 cm.
3. Die großzügige Küchenzeile.
4. Mittelsitzgruppe ergibt ein Doppelbett 188 x 140 cm.
5. Das funktionelle Ford-Cockpit.
6. Die blickgünstigen, umfangreichen Armaturen.
7. Gemütliche Mittelsitzgruppe.
8. Beleuchtung in die Möbel integriert.

Hymermobil 522 erfolgreich in der komfortablen Klasse

Der Anspruch des Hauses Eriba-Hymer, Reisemobile in erstklassiger Technik und Ausstattung zu bauen, dokumentiert sich in einem Modell, das mit seinem Grundriß als eines der erfolgreichsten Reisemobile überhaupt gilt.

Im Modelljahrgang 83 wurde dieses Fahrzeug mit braunen Zierstreifen – wie die der S-Klasse-Modelle – optisch aufgewertet.

Geblichen sind die kompakten Abmessungen, die typische, komfortable Komplettausstattung, die man von einem Hymermobil gewohnt ist. Der ideale Grundriß mit der Rundsitzecke im Heck und dem absenkbaren Bugdoppelbett im Frontbereich des Fahrzeugs. Hinter dem Fahrersitz der komplette Hymer-Waschraum. Gegenüber dem Waschraum die beliebte Pantry mit Kühlschrank, Dunstabzug und der Stereo-Radio-Wecker-einrichtung. Der Ideal-Grundriß für 2-4 Personen, der heute viele Nachahmer gefunden hat. Funktionalität und komfortable Ausstattung wurde gerade in diesem Modell weiter verfeinert.



Diese gelungene Synthese drückt sich auch in einem guten Fahrverhalten aus, das durch die optimal abgestimmte Federung, Stahlgürtelreifen und ein ausgewogenes Größenverhältnis von Aufbau und Fahrgestell erreicht wurde. Die präzise Lenkung in Verbindung mit den großflächigen Windschutzscheiben im Cockpit machen das Fahren und Rangieren problemlos.

Hymermobil 522, die souveräne Größe des Hymermobils.



Hymermobil

HYMER

HYMER-MOBIL

RV-JX 162



Hymermobil 522



2



3



4

Fahrgestell

Speziell abgestimmtes Fahrgestell aus dem Ford-Transit-Lieferprogramm. 4-Gang-Schaltgetriebe bzw. alternativ Overdrive oder Automatikgetriebe gegen Mehrpreis. Dieselausführung serienmäßig mit Servolenkung.

Serienausstattung

Stahl-Gürtelreifen, Halogenscheinwerfer, elektr. Scheibenwaschanlage, Zweikreisbremssystem, Bremskraftverstärker, Scheibenbremsen vorn, Trommelbremsen hinten, selbstnachstellend, ALB (automatischer lastabhängiger Bremskraftregler) verstärkte Drehstrom-Lichtmaschine 12 V 55 A, verstärkte Starterbatterie 55 Ah (Diesel 2 x 68 Ah) Schmutzfänger vorn, Startautomatik.

Waschraum

Komplette Duscheinrichtung, Duschvorhang, herausnehmbarer Duschrost, Warm- und Kaltwasser, Waschbecken, elektrische Wasserversorgung, Spiegelleuchte, Utensilienschrank, 12-V-Steckdose, Zweikammer-WC.

1. Blick in die Hecksitzgruppe des 522 mit sorgfältig aufeinander abgestimmten Materialien.
2. Das übersichtlich angeordnete Armaturenbrett, mit Zeituhr, Tageskilometerzähler, Zigarettenanzünder und großem Ablagefach.
3. Eine Pantry, die keine Wünsche offen läßt, mit Nirostaspüle, 2-Flamm-Kocher und Kühlschrank.
4. Der komfortable Hymermobil-Waschraum.

Aufbau

Hymermobil-Sicherheitsaufbau. Reparaturfreundliche Karosserieteile aus Einzelelementen in Sandwichbauweise. Rechte und linke Seitenwand sowie Heckwand in Stahlrohrgitterkonstruktion, selbsttragend mit integrierten kräfteaufnehmenden Punkten (Gurtpunkte, Überrollbügel, Verankerung der Innenausstattung), doppelschichtig, kältebrückenfrei, vollisoliert. Dach in ausgeschäumter Eriba-PUAL-Bauweise — höchste Isolationswerte!

Frontkarosserie in strömungsgünstiger GFK-Bauweise (Glasfaserkunststoff), vollisoliert. Alle Bauteile miteinander kraftschlüssig verschraubt, deshalb austauschbar. Solide Bug- und Heckstoßstange. Panorama-Windschutzscheibe aus Verbundglas. Luxuriöse aber praxisingerechte textile Ausstattung, unempfindlicher, schalldämmender Bodenteppich in Langflorausführung, an Sitzbankverkleidung und Gasflaschenfach hochgezogen.

Alle Fenster bronzefarben getönt, Windschutzscheibe in Verbundglas, Wohnraumfenster mit Acryl-Doppelscheiben, 4 Fenster zu öffnen. Im Dach ein großer Kurbeldachlüfter mit serienmäßigem Moskitonetz und eingeknüpfter Isolationsmatte, im Toilettenraum Dachlüfter mit Schnappautomatik und Zwangslüftung, großer Schiebelüfter im Türunterteil.

Versorgung und Entsorgung

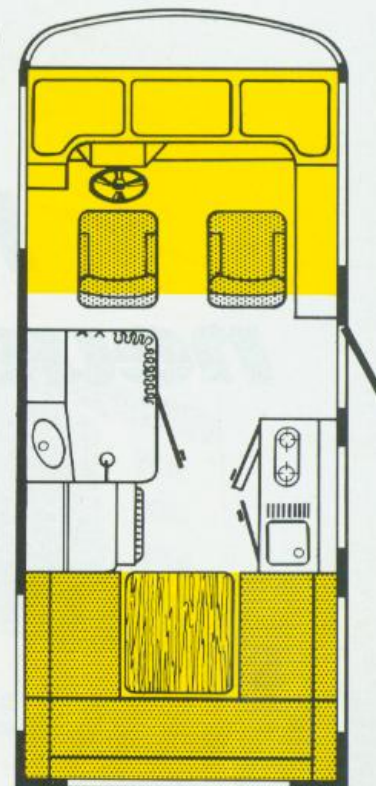
2 x 11 kg Gasflaschenfach, Frischwasserwechselkanister, separate Langzeitbatterie 60 Ah für Wohnteil mit automatischer Ladung bei laufendem Motor, automatische Trennung bei abgestelltem Motor, Ladeautomatik für 220-V-Außenanschluß, ausgeklügelte 12-Volt-Stromversorgung, Heißwasserspeicher (Gasbetrieb) mit Innenbedienung, Abwassertank 100 l, Abwasserschlauch in Heckstoßstange.

Pantry

2-Flammen-Gasherd, 60-Ltr.-Kühlschrank mit Eisfach für Gas-, 12-Volt- und 220-Volt-Betrieb. Dunstabzug mit verschließbarem Seitenabgang, elektrische Wasserversorgung warm und kalt, Stereo-Radiowecker UKW/MW, zwei Lautsprecher, Digitaluhr (Leuchtanzeige abschaltbar), eingebaute Antenne, Leuchtdiodenanzeige für Batterie 1 und 2 (Lade- und Entladeanzeige), Springrollo.

Wohnbereich

Möbel in amerikanischem Nußbaumdekor mit abgepolsterten Möbelkanten, Teppichboden an Bettkästen hochgezogen, getönte Doppelfenster, Trennvorhang zum Cockpit, Polster mit Weichschaumauflege, abgerundete Oberschrankleuchten, Gasheizung 3002 S mit Thermostat; Warmluftanlage mit Drehzahlautomatik, abgepolsterte, bespannte Winterückenlehne.



Cockpit

Sitze in Clubsesselform, Pkw-ähnliche Instrumentierung, alle Instrumente beleuchtet, einschließlich Bedienhebel für Lüftungs- und Heizungsanlage, Zeituhr, Tageskilometerzähler, Zigarettenanzünder, Automatik-Sicherheitsgurte für Fahrer und Beifahrer, Innenrückspiegel, großzügige Ablagen, zwei Sonnenschutzblenden, Kontrollleuchte für Trittstufe, schalldämpfter Motor und Armaturenbrett, absenkbares Bugdoppelbett, Überrollbügel hinter Fahrer- und Beifahrersitz, verstellbare, gut zugängliche Frischluftdüsen, Hauptschalter für Wohnraumelektrik.

Hymermobil 532, ein neues Konzept im klassischen Format

Das neue Modell mit mehr Innenraum und Bewegungsfreiheit.

Erst die langjährige Erfahrung im Reisemobilbau macht wesentliche Kräfte im Entwicklungsbereich frei, für Innovation, für die Verwirklichung neuer Ideen. Bewährte Modelle werden zwar laufend verfeinert, mit neuen Technologien konfrontiert und modernisiert, neue Entwicklungen angewendet; Erfahrung bietet aber auch den Spielraum und die Souveränität für Neues, um wiederum Akzente für die Zukunft zu setzen. Aufgrund der Zielsetzung, auf möglichst geringem Raum viel Raumgefühl zu bieten, ohne Ein-



schränkung des Hymer-Waschraumes, ohne Einschränkung des Kleiderschranks und Pantry. Mit dem Modell 532 ist dies gelungen. Ein kompaktes 6-Personen-Fahrzeug oder aber ein Fahrzeug für 4 Personen, die besonders komfortabel wohnen und reisen wollen. Ein Modell aber auch für gute Freunde, die zusammen viel unternehmen und erleben wollen.

Bei gleichen Abmessungen wie der 522 verfügt dieses Modell über eine Mittelsitzgruppe mit gegenüber-

liegender Sitzbank. Waschraum, Kleiderschrank und Pantry – die als Winkelküche konstruiert ist – sind im Heck des Fahrzeugs untergebracht. Die Mittelsitzgruppe läßt sich in „Busfahrstellung“ umklappen, so daß 6 Personen besonders bequem fahren können. Hymermobil 532, ein Modell für „gesellige“ Individualisten.



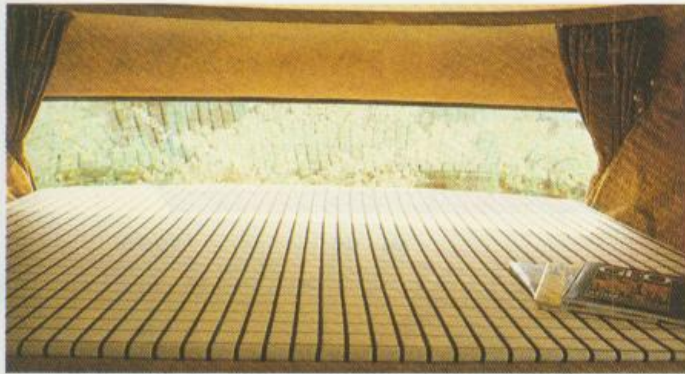
HYMER-MOBIL

RV-W278

Hymer



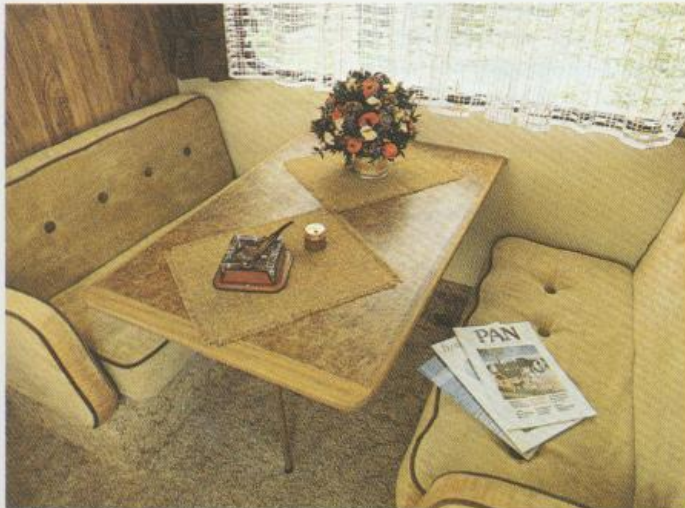
Hymermobil 532



2



3



4

Cockpit

Sitze in Clubsesselform, Pkw-ähnliche Instrumentierung, alle Instrumente beleuchtet, einschließlich Bedienhebel für Lüftungs- und Heizungsanlage, Zeituhr, Tageskilometerzähler, Zigaretten-Anzünder, Automatik-Sicherheitsgurte für Fahrer und Beifahrer, Innenrückspiegel, großzügige Ablagen, zwei Sonnenschutzblenden, Kontrolleuchte für Trittstufe, schalldämpfter Motor und Armaturenbrett, absenkbares Bugdoppelbett, Überrollbügel hinter Fahrer- und Beifahrersitz, verstellbare, gut zugängliche Frischluftdüsen, Hauptschalter für Wohnraumelektrik.

Aufbau

Hymermobil-Sicherheitsaufbau. Reparaturfreundliche Karosserieteile aus Einzelelementen in Sandwichbauweise. Rechte und linke Seitenwand sowie Heckwand in Stahlrohrgitterkonstruktion, selbsttragend mit integrierten kräfteaufnehmenden Punkten (Gurtpunkte, Überrollbügel, Verankerung der Innenausstattung), doppelschichtig, kältebrückenfrei, vollisoliert. Dach in ausgeschäumter Eriba-PUAL-Bauweise – höchste Isolationswerte!

Frontkarosserie in strömungsgünstiger GFK-Bauweise (Glasfaserkunststoff), vollisoliert. Alle Bauteile miteinander kraftschlüssig verschraubt, deshalb austauschbar. Solide Bug- und Heckstoßstange. Panorama-Windschutzscheibe aus Verbundglas. Luxuriöse aber praxisingerechte textile Ausstattung, unempfindlicher, schalldämmender Bodenteppich in Langflorausführung, an Sitzbankverkleidung und Gasflaschenfach hochgezogen.

Alle Fenster bronzefarben getönt, Windschutzscheibe in Verbundglas, Wohnraumfenster mit Acryl-Doppelscheiben, 4 Fenster zu öffnen. Im Dach ein großer Kurbeldachlüfter mit serienmäßigem Moskitonetz und eingeknöpfter Isolationsmatte, im Toilettenraum Dachlüfter mit Schnappautomatik und Zwangslüftung, großer Schiebelüfter im Türunterteil.

Pantry

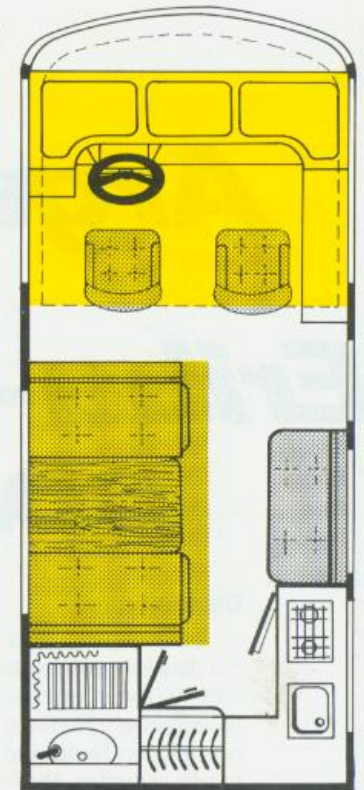
2-Flammen-Gasherd, 60-Ltr.-Kühlschrank mit Eisfach für Gas-, 12-Volt- und 220-Volt-Betrieb. Dunstabzug, elektrische Wasserversorgung warm und kalt, Springrollo.

Wohnbereich

Möbel in amerikanischem Nußbaumdekor mit abgepolsterten Möbelkanten, Teppichboden an Bettkästen hochgezogen, getönte Doppelfenster, Trennvorhang zum Cockpit, Polster mit Weichschaumauflege, abgerundete Oberschrankleuchten, Gasheizung 3002 S mit Thermostat, Warmluftanlage mit Drehzahlautomatik, Punktstrahler über Mittelsitzgruppe.

Waschraum

Komplette Duscheinrichtung, Duschvorhang, herausnehmbarer Duschrost, Warm- und Kaltwasser, Waschbecken, elektrische Wasserversorgung, Spiegelleuchte, Utensilienschrank, 12-V-Steckdose, Zweikammer-WC.



Versorgung und Entsorgung

2 x 11 kg Gasflaschenfach, Frischwasserwechselkanister, separate Langzeitbatterie 60 Ah für Wohnteil mit automatischer Ladung bei laufendem Motor, automatische Trennung bei abgestelltem Motor, Ladeautomatik für 220-V-Außenanschluß, ausgeklügelte 12-Volt-Stromversorgung, Heißwasserspeicher (Gasbetrieb) mit Innenbedienung, Abwassertank 100 l, Abwasserschlauch in Heckstoßstange.

1. Im Heckbereich sind Waschraum, Kleiderschrank und die Winkelküche untergebracht. Ein großzügiger Grundriß auf kleinem Raum.
2. Das absenkbare Bugdoppelbett 185 x 140 cm. Eine oft kopierte Lösung, kleinsten Raum optimal zu nutzen.
3. Das komfortable Cockpit mit bequemen Clubsesseln.
4. Die Flip-Dinette. Eine Mittelsitzgruppe, die in Busfahrtstellung umgeklappt werden kann und zu einem geräumigen Bett wird.

Argumente die für Eriba-Hymer sprechen

Die Erfahrung

1956 begann Eriba-Hymer mit dem Bau von Caravans. Seit 1972 werden Hymermobile hergestellt. Härteste Prüfungen auf den Testpisten der Automobilindustrie, Praxishärte-tests in Alaska wie in der Sahara. Das Know-how des Herstellers der ersten Stunde. Serienfertigungen mit handwerklicher Präzision und schwäbischer Gründlichkeit. Tausendfach bewährte Fahrgestelle. Schon heute Tausende zufriedener Hymermobil-Kapitäne.

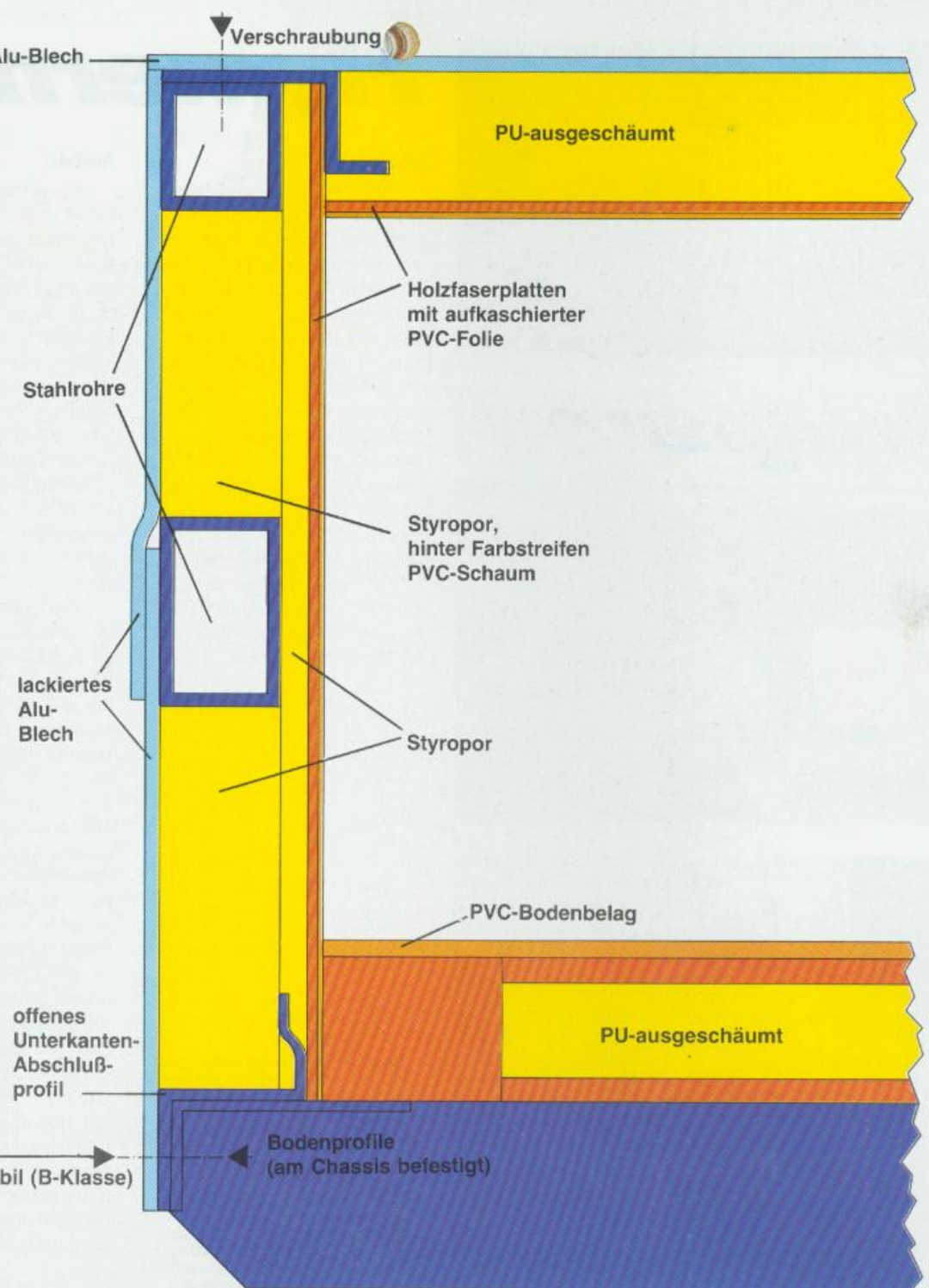
Die Komplettausstattung

Komfort und funktionelle Ausstattung bestimmen das Format eines Reisemobils von Eriba-Hymer. Komplett ausgestattet auf die Bedürfnisse seines Besitzers abgestimmt. Keine Aufpreispolitik für notwendige Details. Ein Vergleich lohnt sich immer.

Die Wintereignung

Ein Reisemobil soll das ganze Jahr über Freude machen. Deshalb die aufwendige Isolationstechnik. Deshalb die frostgeschützten Frischwassertanks und jederzeit Warmwasser an Bord.

Kraftschlüssige
Verschraubung
Aufbau Hymermobil (B-Klasse)



Eriba-Hymer ein großes Programm

Dieser Prospekt sollte über das Reisemobilprogramm auf Ford-Transit-Basis informieren. Für spezielle Informationen stehen Eriba-Hymer-Fachhändler in vielen Orten in der BRD zur Verfügung.

Dort sind auch die Modelle zu besichtigen und probezufahren.

Eriba-Hymer produziert darüber hinaus auch Hymermobile auf Daimler-Benz-Basis und den Hymercamp II auf Mitsubishi-Basis. Außerdem ein großes Caravan-Programm in drei Baureihen, Eriba-Nova, Eriba-Touring und Eriba-Taiga. Eine umfangreiche Freizeitzubehöropalette rundet das Angebot ab.

Ihr Eriba-Hymer-Fachhändler hält für Sie gerne Informationsmaterial bereit und berät Sie gerne rund um die Freizeit.

Die technischen Daten

	Hymercar	Camp 1	522	532
Maße und Gewichte:				
Länge über alles cm	455	516	530	530
Aufbaulänge außen cm	—	452	517	517
Aufbaulänge innen cm	375	435	512	512
Breite über alles cm	198	222	222	222
Innenbreite cm	190	210	207	207
Höhe über alles cm	215	275	275	275
Stehhöhe cm	152/220	190	189	189
Bodenfreiheit cm	18	18	18	18
Heckstauraum cm	87×87×25		207×45×36	
Zul. Gesamtgewicht kg	2360/2530	2360/2550	2575/2675	2575/2675
*Leergewicht kg	1750/1910	1930/2090	2115/2280	2115/2280
Mögl. Zuladung kg	610/620	430/460	460/395	460/395
Anhängelast gebremst kg	1200**	1200**	1200**	1200**
Zul. Personenzahl	5	6	6/6	6/6
Wohnraum:				
Waschraum B×T cm	—	105×85	100×85	97×72
Kleiderschrank B×T×H cm	45×60×122	60×40×130	60×55×130	55×50×110
Bettenmaß Bug L×B cm	190×130 i. Hubd.	209×140	185×140	185×140
Bettenmaß Heck L×B cm	190×135 unten		203×135	—
Bettenmaß Mitte L×B cm		188×140	—	190×135
Heizung	1800 WE	Truma 3002 S	3002 S	3002 S
Kühlschrank l	45	60	65	65
Frischwasserversorgung l	34	K 4×17	K 3×17	K 3×17
Abwassertank l	20	100	100	100
Fenster/ausstellbar	7/3	6/4	7/4	6/4
Dachlüfter	Hubdach	3	2	2
Zwangslüfter/Schiebelüfter	—	4	3	3
12-V-Leuchten	5	6	4	4
220-V-Steckdosen	1	2	2	1
12-V-Steckdosen	1	1	3	3
Zusatzbatterien Ah	60	60	60	60
Fahrgestell:				
Fabrikat	Ford	Ford	Ford	Ford
Type	FT 100	FT 100 VC	FT 120 FT 100	FT 120 FT 100
Leistung kW (PS)	57 (78)/46 (62)	57 (78)/46 (62)	57/78 46/62	57/78 46/62
bei U/min	4500/3600	4500/3600	4500 3600	4500 3600
Hubraum ccm	1954/2332	1954/2332	1994 2358	1994 2358
Radstand mm	2692	2692	2692	2692
Reifengröße	195 R 14 C	195 R 14 C 6 PR	205 R 14 C	205 R 14 C
Kraftstoffart	Normalb./Diesel	Benzin/Diesel	Normalb. Diesel	Normalb. Diesel
Kraftstofftank l	68	68	68	68
Kraftstoffverbrauch bei 100 km/h	13,2/11,3	15-17/11-13	14,5 12	14,5 12
Höchstgeschwindigkeit km/h	127/115	100/90	116 105	116 105
Spurweite vorn mm	1657	1657	1657	1657
Spurweite hinten mm	1588	1588	1588	1588
Wendekreis m	11,2	11,2	11,2	11,2
Getriebearart	4-Gang vollsynchr.	4-Gang synchr.	4-Gang-Schaltung	4-Gang-Schaltung
Max. Steigfähigkeit %	27	27	27	27 %
Anzahl der Zylinder	4	4	4	4
Verdichtung	8,2:1/22:1	8,2:1/22:1	8,2:1 22:1	8,2:1 22:1

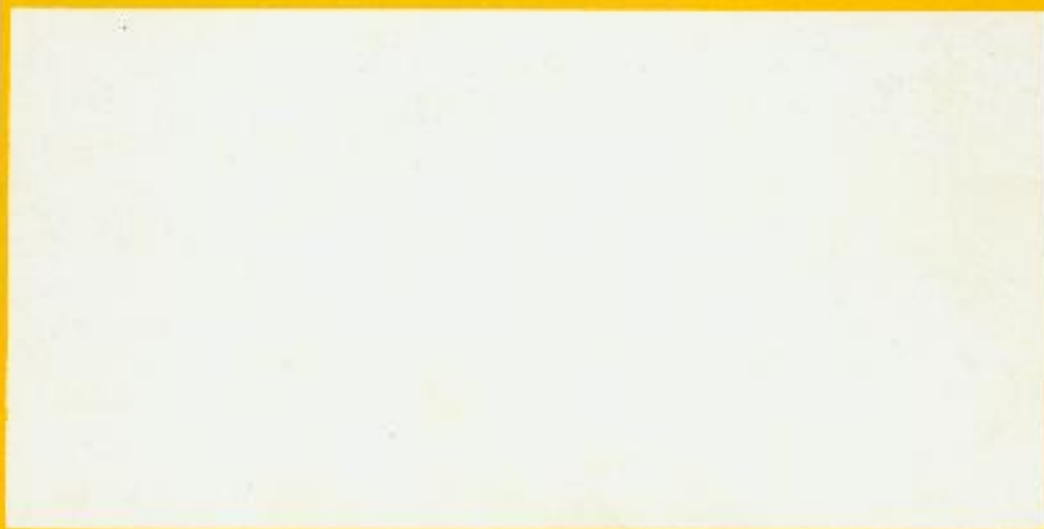
* Leergewicht nach § 42 StVZO einschl. Fahrer mit gefülltem Kraftstofftank.

** Angabe über zul. Anhängelast bezieht sich auf serienm. Ausg. mit Schaltgetriebe. Bei Overdrive- und Automatikgetrieben ergeben sich Abweichungen (sep. Info-Blatt).

ERIBA-HYMER GmbH
Postfach 1140
7967 Bad Waldsee
Tel. 07524/700-0
Telex 0732792



ERIBA-HYMER



Die Fahrzeuge sind zum Teil mit Sonderausstattungen ausgestattet, die wegen Mehrpreises erwähnt sind. Im Händler wird Stütze über den Verkaufspreis, wenn möglich die einzelnen Modelle informieren. Anzeigen mit Anmerkungen über technische Daten und den Lieferumfang entsprechen dem Stand der Drucklegung und sind unvollständig. Änderungen in Konstruktion und Ausführung vorbehalten.