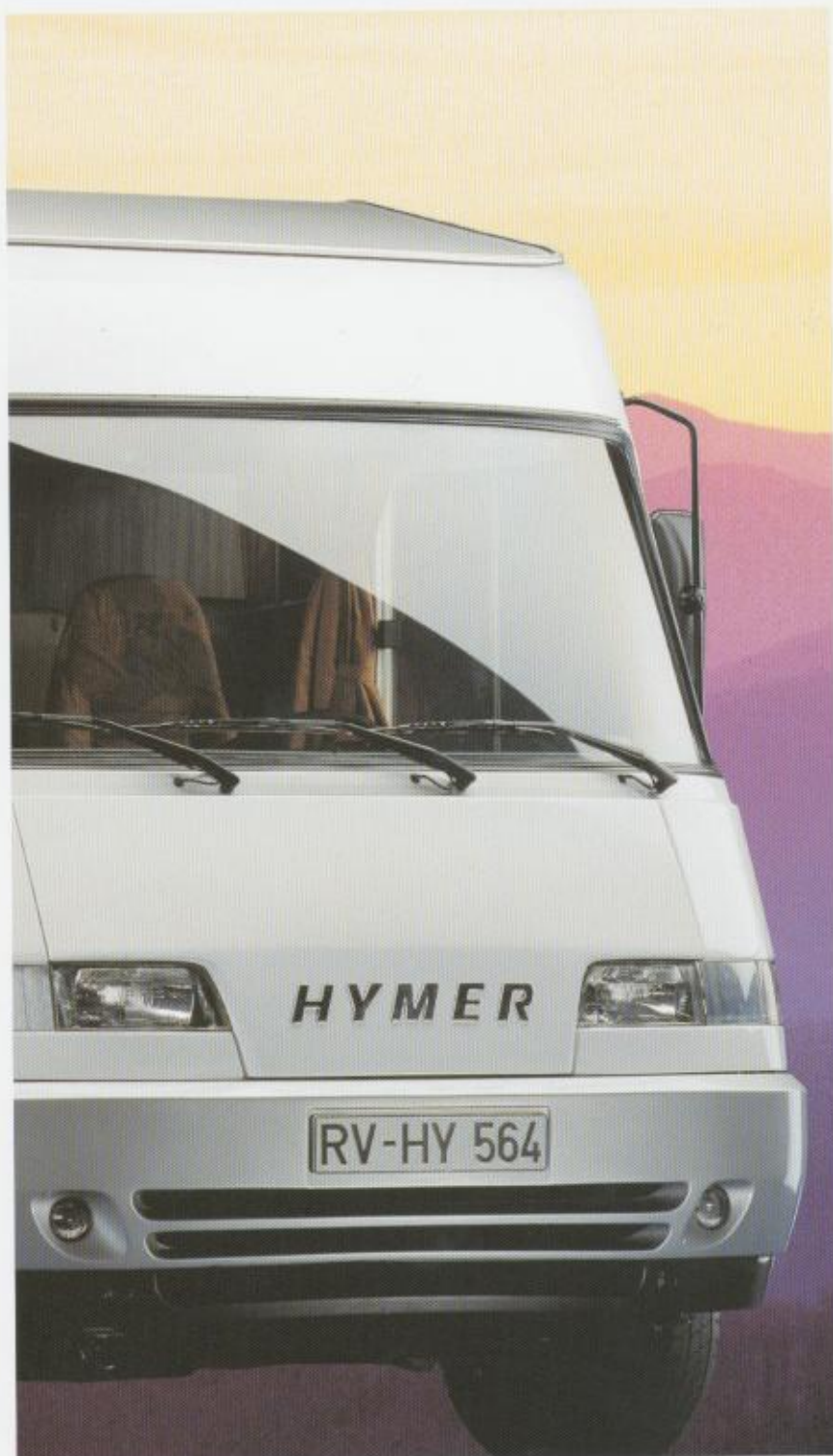


Formen der Natur



Das Reisemobilprogramm 1995

HYMER


Die Zeit ist reif – Hymer.

Formen der Natur – sie lassen uns immer wieder staunen, verzaubern und faszinieren uns.

Wie eindrucksvoll kann ein Sonnenuntergang am Meer in seiner Einfachheit und doch Vollkommenheit sein. Die Natur fesselt unsere Blicke mit ihrer Vielfalt der verschiedensten Formen, die sie immer wieder von neuem hervorbringt.

Unverfälscht und intensiv die Ursprünglichkeit der Natur genießen, das ist der Anspruch eines Hymer-Fahrers. Riechen, fühlen, schmecken, spontan anhalten. Verweilen, wo es gefällt.

Mit einem Hymer die pure Natur, den Geruch frischen Grases, den Tau auf der Wiese, Wind, Sonne und Regen spüren, das ist Ausdruck von Individualismus.

A photograph of a Hymer folding chair and table on a beach at sunset. The chair is made of light-colored metal with a woven seat and backrest. The table is a small, square folding table with a glass of red wine on it. The background shows the ocean waves and a colorful sunset sky. There are some dark, irregular shapes on the right side of the image, possibly representing damage or a tear in the paper.

Erleben Sie die Ursprünglichkeit der Natur, die Einsamkeit und Stille. Aber auch die Lebensfreude, fremde Menschen und Kulturen kennenzulernen. Lassen Sie sich mit den neuen Formen von Hymer in die Welt der Natürlichkeit entführen.



Technische Vielfalt



Der neue „Allrounder“ für Urlaub, Freizeit oder kurze Wochenendtrips.

Dieses sportliche Modell vereint mehr denn je den Komfort des klassischen Reisemobils mit den Vorzügen eines alltagstauglichen PKW's.

Hymercar



Das neue Alkovenmodell – das flotte, sportliche Reisemobil verbindet bequemes Fahren und komfortables Wohnen in idealer Weise. Leistungsstarke Motoren und eine umfangreiche Serienausstattung sorgen für höchsten Fahrkomfort.

Hymercamp



Der besonders großzügige Innenraum der neuen integrierten Hymermobile vermittelt höchste Wohnkultur. Das PKW-gestylte Cockpit verbindet Fahren und Wohnen zu einer harmonischen und luxuriösen Einheit.

Hymermobil



Die Spitzenklasse in der zeitlos souveränen Form auf Mercedes-Benz-Chassis, serienmäßig ausgestattet mit ABS und Hydrolenkung, garantiert ein sicheres und angenehmes Reisen. Diese exklusive Baureihe wird dem hohen Anspruch qualitätsbewußter Individualisten gerecht.

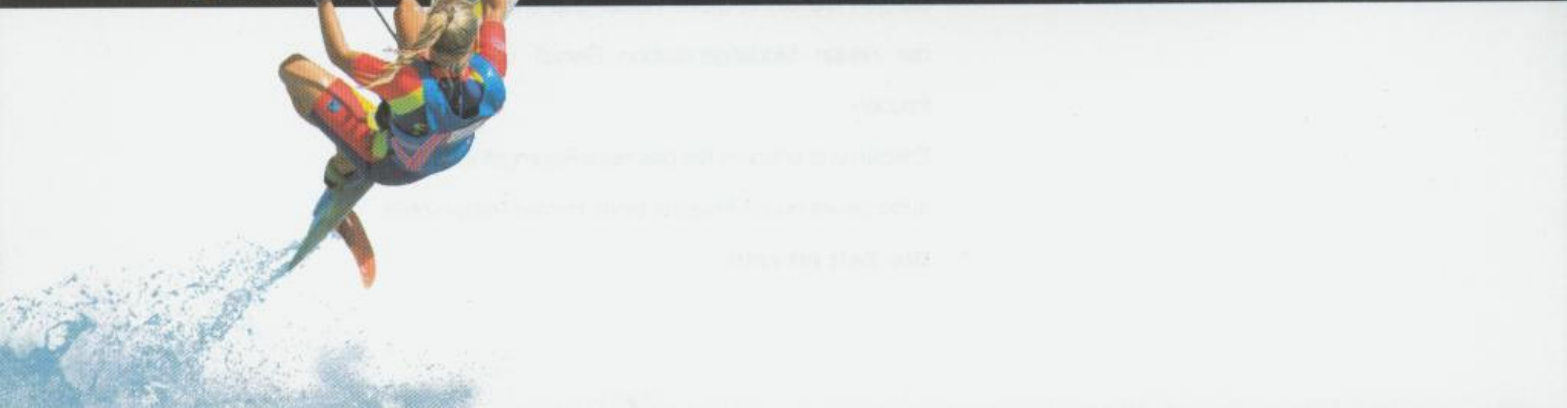
Hymermobil S-Klasse

Die neue Programmvierfalt der Hymer-Reisemobile ist einzigartig in Europa. Wählen Sie unter 4 Baureihen in 22 verschiedenen Grundmodellen mit diversen Grundrißvarianten.

Steigen Sie ein in diese Vielfalt und erfahren Sie mit der neuen Modellgeneration Genuß und Lebensfreude!

Erleben und erfahren Sie das neue Raumgefühl und die außergewöhnliche Eleganz eines Hymer Reisemobils.

Die Zeit ist reif!



Natur erleben



mit dem neuen Hymercar!

Durch die Vorzüge dieses „Allrounders“ können Sie Spontantät in vollen Zügen genießen. Heute hier und morgen dort.

Erleben Sie das Optimum an Freizeit-Spaß!





Der neue Hymercar magic vereint eine klare, moderne Innenausstattung mit Möbeln in Postforming-Ausführung und Stoffkombination Paris mit einem modernen Außendesign in weiß, silber- oder blaumetallic. Er bietet beste Voraussetzungen für Urlaub und Freizeit.



Blick ins Fahrerhaus des Hymercar magic, Stoffkombination Paris.



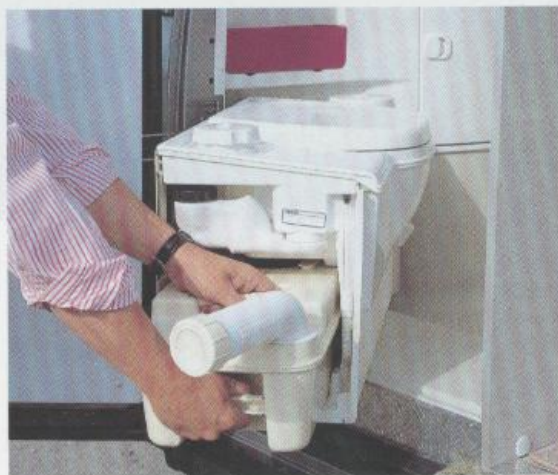
Funktionale Küche mit Möbeln in Postforming-Ausführung.



Bequemes Hochbett im Hymercar.



Waschraum mit Cassetten-WC und vielfältigen Ablageflächen.



Das Besondere: Cassetten-WC, von außen entsorgbar.



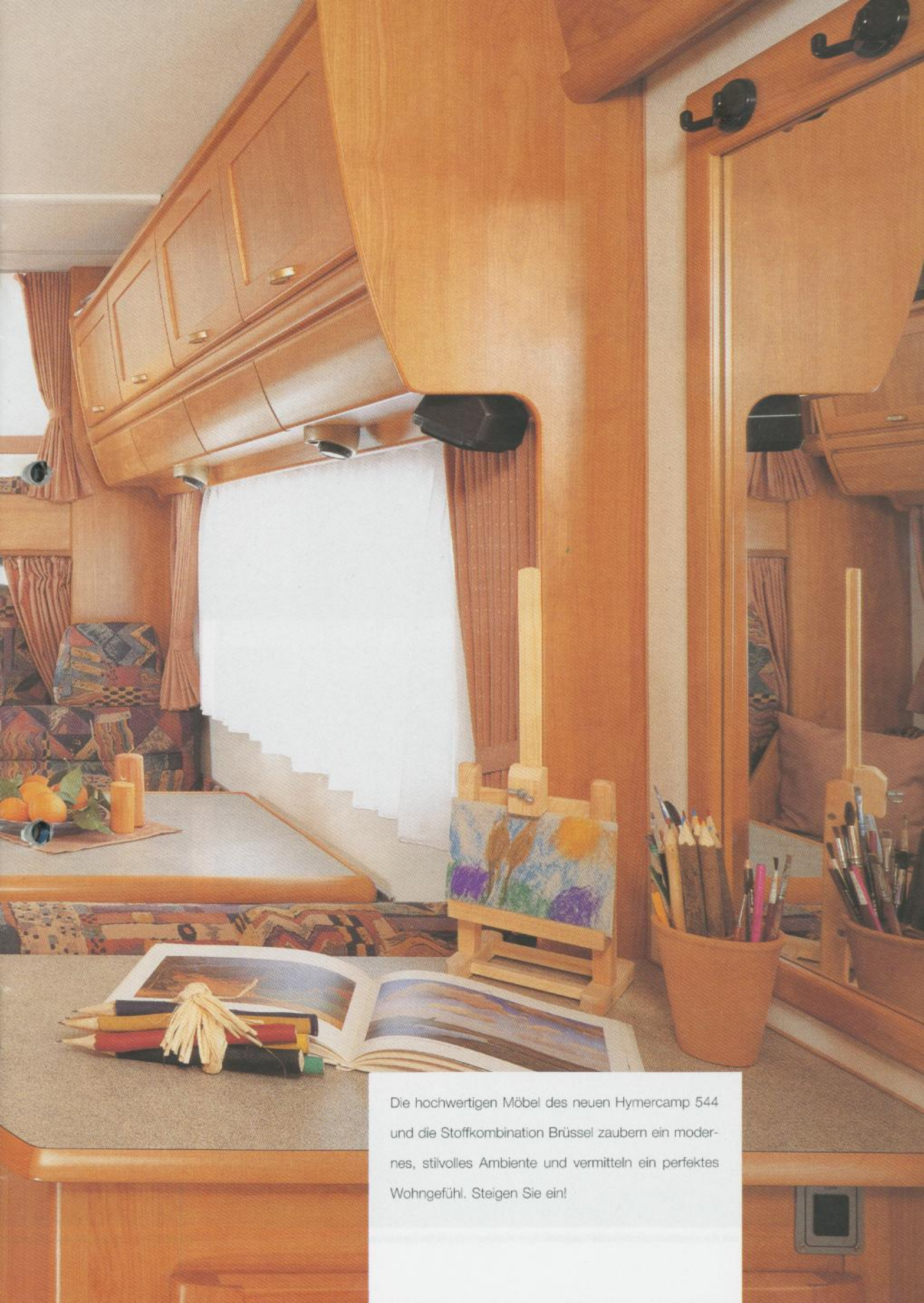
Natur kennenlernen



mit dem neuen Hymercamp!

Bequem fahren, komfortabel wohnen – nach einer Wanderung oder einer Bergtour können Sie in gemütlicher Atmosphäre ausspannen – genießen Sie die völlig neue Art des Reisens!





Die hochwertigen Möbel des neuen Hymercamp 544 und die Stoffkombination Brüssel zaubern ein modernes, stilvolles Ambiente und vermitteln ein perfektes Wohngefühl. Steigen Sie ein!



Hymercamp 654 in Stoffkombination Padua.



Großzügig bemessene Küche mit Haushaltsarmaturen und doppeltüriger Kleiderschrank im Hymercamp 644.



Heck-Seitensitzgruppe mit Klappbe



Waschraum mit Frischwasser-Spültoilette.



Hymercamp 594.



Klappbett geschlossen.



Heckdoppelbett im Hymercamp 644, Stoffkombination Cannes.



Natur erfahren



mit dem neuen Hymermobil!

Unterwegs sein und gleichzeitig den Luxus dieser integrierten Bauweise mit ihrem besonders großzügigen Innenraum genießen. Erfahren Sie den Traum vom mobilen Reisen!

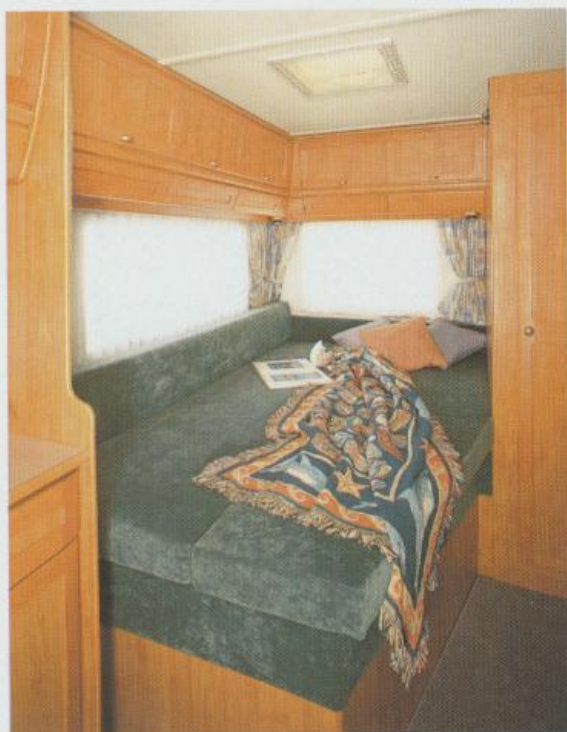




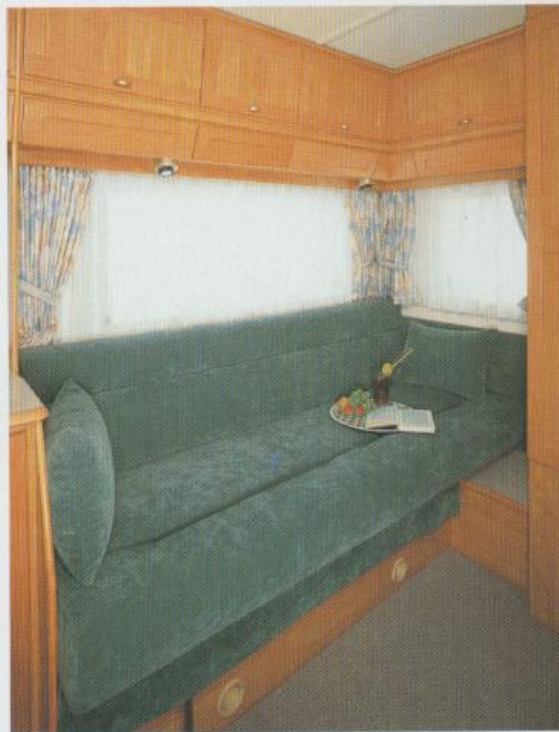
Maßstab für höchste Wohnkultur: Das Hymermobil 564 mit seinen zeitlos eleganten Möbeln und der Stoffkombination Padua. Luxus und ein großzügiges Raumgefühl bestimmen das Ambiente der neuen Hymermobile.



Funktionale Küche mit abgedeckter Doppelspüle, Schneidbrett und gut zugänglichem Gasverteiler.



Heckdoppelbett im Hymermobil 654 in Stoffkombination Nizza.



Couch im Hymermobil 594.



Hymermobil 654 in Stoffkombination Nizza.



Hyermobil 584 in Stoffkombination Padua mit Blick ins Fahrerhaus.



Hyermobil 584 mit Blick auf die Heckküche.



Heckrundsitzgruppe im Hyermobil 644.



Vielseitig nutzbare, integrierte Garage im Hyermobil 694.



Waschraum mit separater Dusche im Hyermobil 564, 584 und 694.



Natur genießen



mit der Spitzenklasse des Hymer-Reisemobilprogramms! Erholung pur bietet diese zeitlos elegante Baureihe mit ihrer luxuriösen und sicheren Ausstattung. Genießen Sie den gehobenen Wohnstil, die Bequemlichkeit und die außergewöhnliche Eleganz.





Einen Traum vom Wohnen bietet die Spitzenklasse des Hymer-Reisemobilprogramms. Die luxuriöse Ausstattung im Hymermobil 670 in der Stoffkombination Allstar läßt keine Wünsche offen. Hier wird Urlaub zum Genuß.



Großzügig angeordnete Küche mit Haushaltsarmaturen und viel Stauraum im Hymermobil 670.



Heckdoppelbett im Hymermobil 660 und 700.



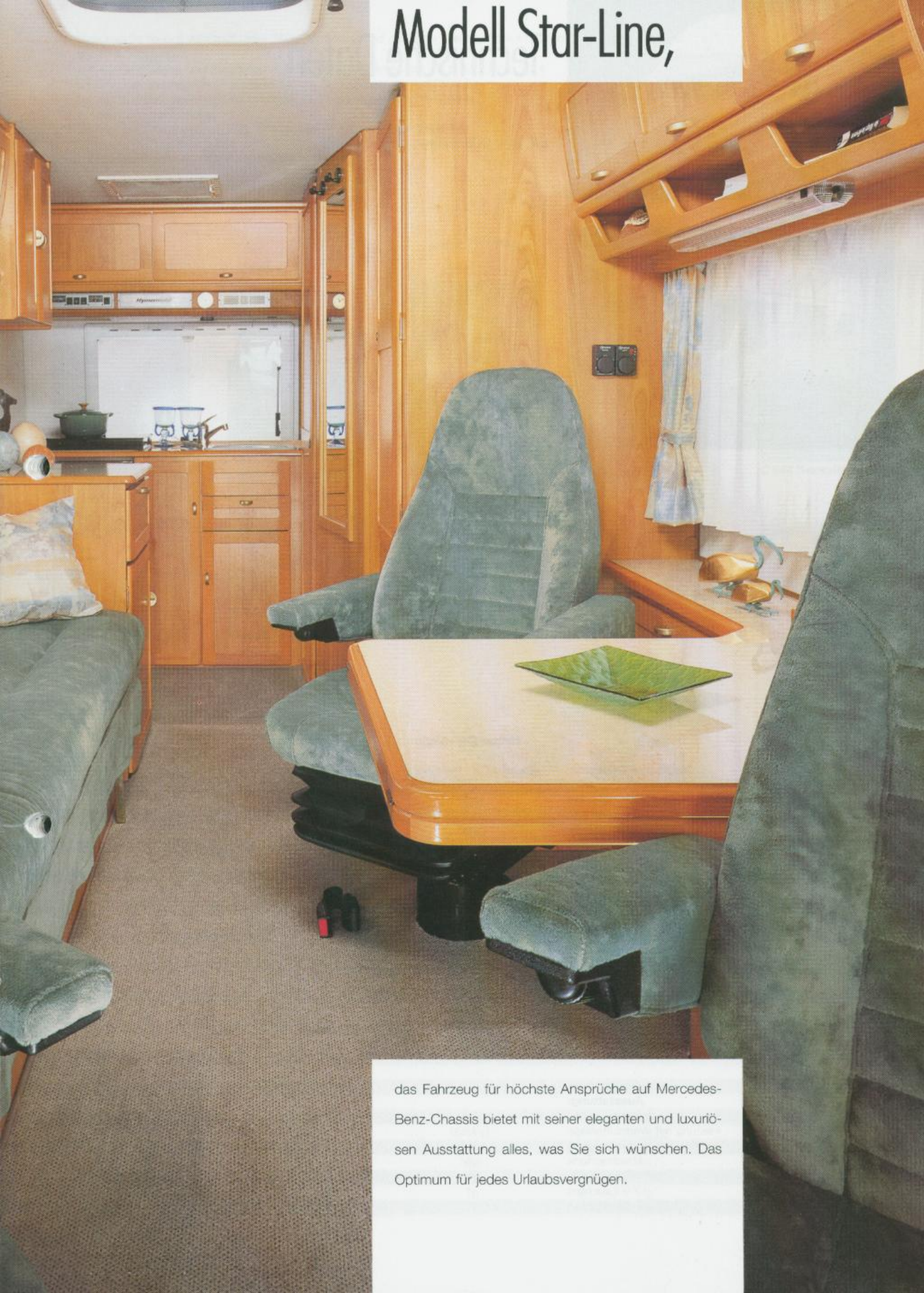
Seitensitzgruppe im Hymermobil 670 in Stoffkombination Petro.



Seitensitzgruppe im Hymermobil 670 in Stoffkombination Allstar.



Modell Star-Line,

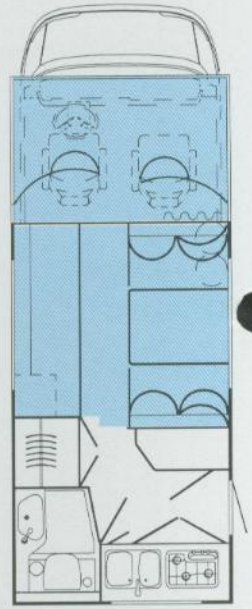
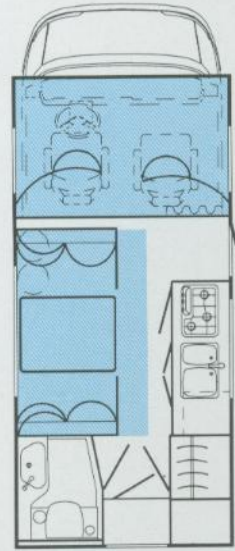
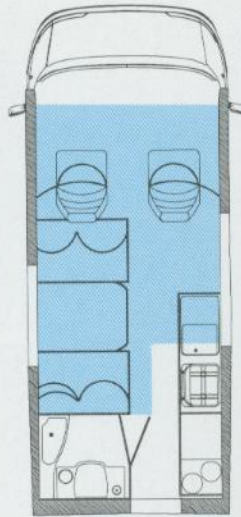


das Fahrzeug für höchste Ansprüche auf Mercedes-Benz-Chassis bietet mit seiner eleganten und luxuriösen Ausstattung alles, was Sie sich wünschen. Das Optimum für jedes Urlaubsvergnügen.



Technische Daten

84/95



	Hymer Car magic	C 514	C 544
	Diesel / TDI / Benzin-Kat	Diesel / TDI / Benzin-Kat	Diesel / TDI / Benzin-Kat
Maße und Gewichte:			
Länge über alles cm	500	552	596 (606)
Breite über alles cm	200	227	227
Innenbreite cm	180	212	212
Höhe über alles cm	280	288	288
Stehhöhe cm	195 / 205	198	198
zul. Gesamtgewicht kg	2800	3200*****	3200
auf Wunsch 1)	3200	2800	3500
Leergewicht kg*	2470 / 2510 / 2370	2600 / 2640 / 2500	2610 / 2650 / 2510
in Verbindung mit 1)	2510 / 2550 / 2410	2560 / 2600 / 2460	2670 / 2710 / 2570
mögl. Zuladung kg	330 / 290 / 430	600 / 560 / 700	590 / 550 / 690
in Verbindung mit 1)	690 / 650 / 790	240 / 200 / 340	830 / 790 / 930
zul. Anhängelast gebr. kg**	1800	1800	1800 / 1600*****
zul. Personenzahl	4-6***	2-6***	4-6***
Schlafplätze	4	4	5
Naßzelle B x T cm	82,5x89	103x83/73	103x83/73
Kleiderschrank B x T x H cm	80x35x112	67x60x146	69x64x126
Bettenmaß Bug L x B cm	220x138	200x142	200x142
Bettenmaß Heck L x B cm	-	-	-
Bettenmaß Mitte L x B cm	190x120	200x124	200x124/180x84 oder 200/180x208
Außenstauraum	-	210x40/12x198/110	184x63x31
Ausstattung:			
Fenster/zu öffnen	8/5	8/7	8/7
Heizung mit Warmluftanlage	E 1800	C 3400	C 3400
Frischwasserversorgung	4x17 l	100-l-Tank	100-l-Tank
Abwassertank	50 l	100 l	100 l
12-V-Steckdosen	1	3	2
12-V-Leuchten	4	5	8
220-V-Steckdosen	1	2	3

* Leergewicht nach § 42 StVZO inkl. 75 kg für Fahrer und gefülltem Kraftstofftank in Serienausstattung, Toleranz $\pm 5\%$

** bis 10% Steigung

*** je nach Ausrüstung und Zuladung, ist leergewichtsabhängig bei 2,8 t, 3,2 t bzw. 3,5 t

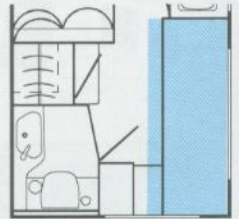
**** zul. Anhängelast gebr. kg** 1600 kg bei zul. Gesamtgewicht von 3500 kg

zul. Anhängelast gebr. kg** 1800 kg bei zul. Gesamtgewicht von 3200 kg

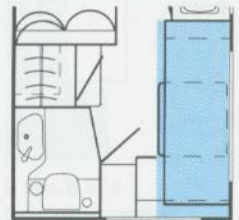
***** je nach Grundriß-Variante

***** gilt nur für Chassis Typ 14; Typ 10 zulässiges Gesamtgewicht 2800 kg

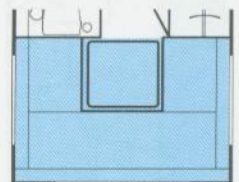
1) 3500 kg mit Maxi-Fahrgestell möglich; bei umfangreicher Sonderausstattung empfehlen wir aus Zuladungsgründen das Maxi-Fahrgestell



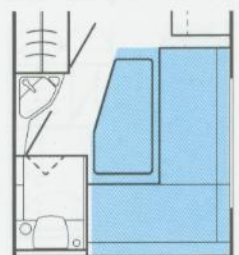
C 594 Längssitzbank



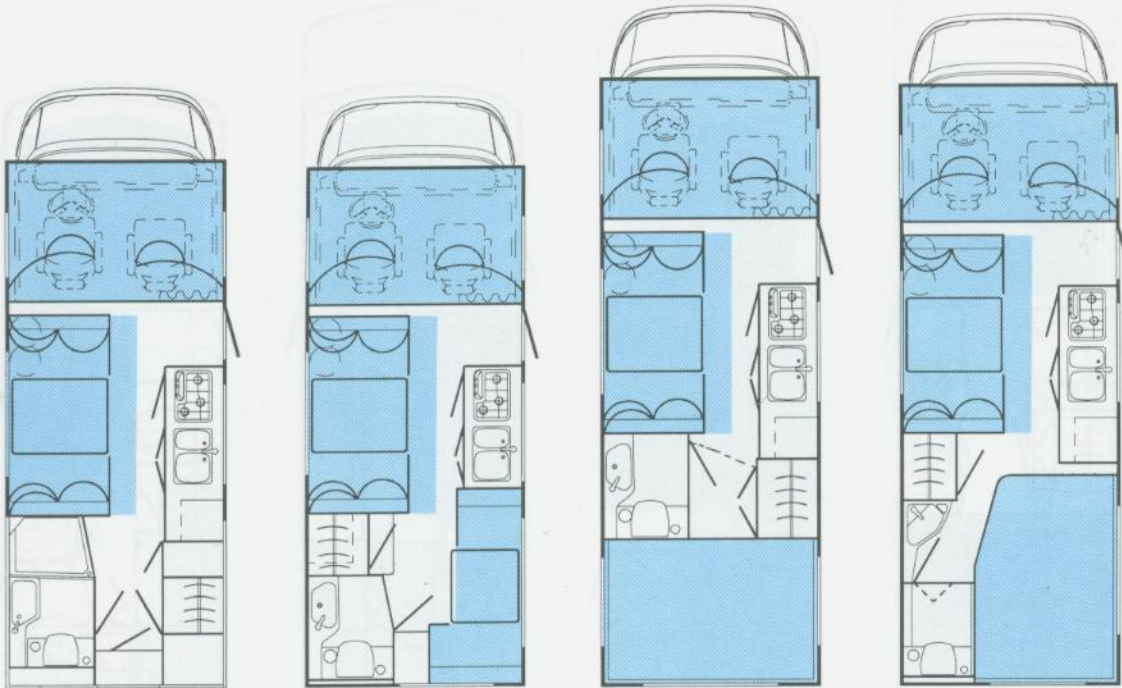
C 594 Klappbett



C 644 Hecksitzgruppe



C 654 L-Sitzgruppe Heck



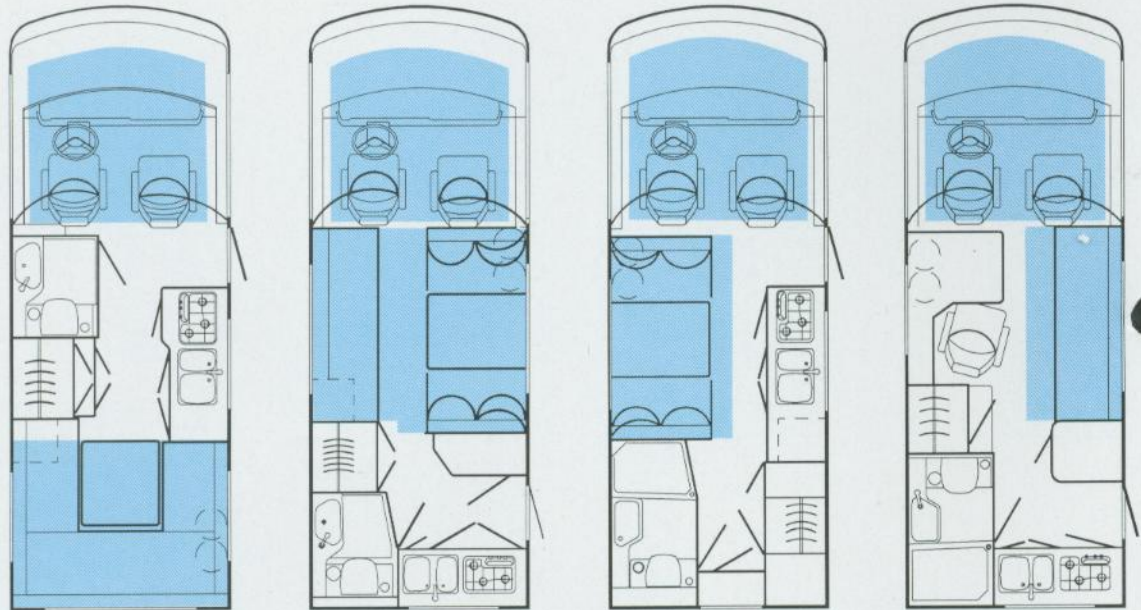
C 564

C 594

C 644

C 654

Diesel / TDI / Benzin-Kat	Diesel / TDI / Benzin-Kat	Diesel / TDI / Benzin-Kat	Diesel / TDI / Benzin-Kat
596 (606)	596 (606)	680	680
227	227	227	227
212	212	212	212
288	288	288	288
198	198	198	198
3200	3200	3200	3200
3500	3500	3500	3500
2610 / 2650 / 2510	2620 / 2660 / 2520	2820 / 2860 / 2720	2860 / 2900 / 2760
2670 / 2710 / 2570	2680 / 2720 / 2580	2880 / 2920 / 2780	2920 / 2960 / 2820
590 / 550 / 690	580 / 540 / 680	380 / 340 / 480	340 / 300 / 440
830 / 790 / 930	820 / 780 / 920	620 / 580 / 720	580 / 540 / 680
1800 / 1600****	1800 / 1600****	1800 / 1600****	1800 / 1600****
4-6***	4-6***	4-6***	4-6***
4	5-6*****	6	6
145x83/73	103x83/73	100x85	68,5x93
90x60x198	60x60x130	71x60x178	59x52x178
200x142	200x142	200x142	200x142
-	180x70/170x65*****	203x140	200x138/112
200x124	200x124	200x124	200x124
210x40/12x198/110	95x60x35	210x136/64x48	191x136/102x50
8/7	9/8	10/9	9/8
C 3400	C 3400	C 6000	C 6000
100-l-Tank	100-l-Tank	125-l-Tank	125-l-Tank
100 l	100 l	100 l	100 l
3	3	3	2
6	7	8	9
2	2	2	3



B 534

B 544

B 564

B 584

Maße und Gewichte:	Diesel / TDI / Benzin-Kat	Diesel / TDI / Benzin-Kat	Diesel / TDI / Benzin-Kat	Diesel / TDI / Benzin-Kat
Länge über alles cm	597	597 (608)	597 (608)	597 (608)
Breite über alles cm	227	227	227	227
Innenbreite cm	212	212	212	212
Höhe über alles cm	278	278	278	278
Stehhöhe cm	198	198	198	198
zul. Gesamtgewicht kg	3200	3200	3200	3200
auf Wunsch 1)	3500	3500	3500	3500
Leergewicht kg*	2500 / 2540 / 2400	2560 / 2600 / 2460	2610 / 2650 / 2510	2620 / 2660 / 2520
in Verbindung mit 1)	2560 / 2600 / 2460	2620 / 2660 / 2520	2670 / 2710 / 2570	2680 / 2720 / 2580
mögl. Zuladung kg	700 / 660 / 800	640 / 600 / 740	590 / 550 / 690	580 / 540 / 680
in Verbindung mit 1)	940 / 900 / 1040	880 / 840 / 980	830 / 790 / 930	820 / 780 / 920
zul. Anhängelast gebr. kg**	1800 / 1600****	1800 / 1600****	1800 / 1600****	1800 / 1600****
zul. Personenzahl	4	4-6***	4-6***	4
Schlafplätze	4	5	4	3
Naßzelle B x T cm	100x85	103x83/73	145x83/73	145x83/73
Kleiderschrank B x T x H cm	60x60x126	69x64x126	90x60x198	58x63x126
Bettenmaß Bug L x B cm*****	191x140/120	191x140/120	191x140/120	191x140/120
Bettenmaß Heck L x B cm	202x150	-	-	-
Bettenmaß Mitte L x B cm	-	200x124/180x84 oder 200/180x208	200x124	190x90
Außenstauraum	210x155/70x30	184x63x31	210x40/12x198/110	188x60x30
Ausstattung:				
Fenster/zu öffnen	7/6	6/5	6/5	6/5
Heizung mit Warmluftanlage	C 3400	C 3400	C 3400	C 3400
Frischwasserversorgung	100-l-Tank	100-l-Tank	100-l-Tank	100-l-Tank
Abwassertank	100 l	100 l	100 l	100 l
12-V-Steckdosen	2	2	3	2
12-V-Leuchten	8	8	8	8
220-V-Steckdosen	3	3	2	3

* Leergewicht nach § 42 StVZO inkl. 75 kg für Fahrer und gefülltem Kraftstofftank in Serienausstattung, Toleranz ± 5 %

** bis 10% Steigung

*** je nach Ausrüstung bzw. Zuladung (leergewichtsabhängig bei 3,2 t bzw. 3,5 t)

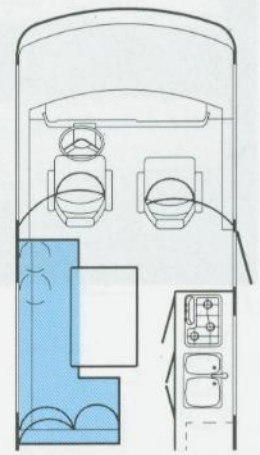
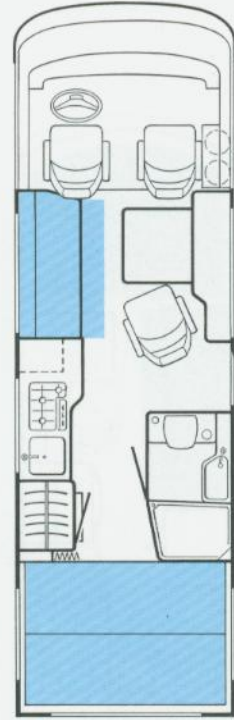
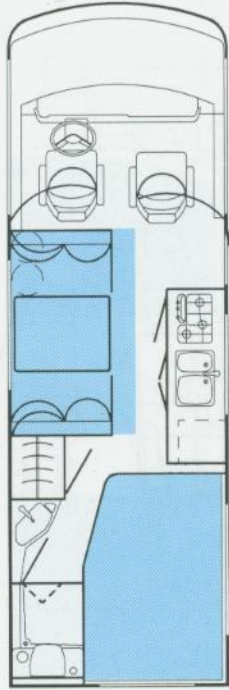
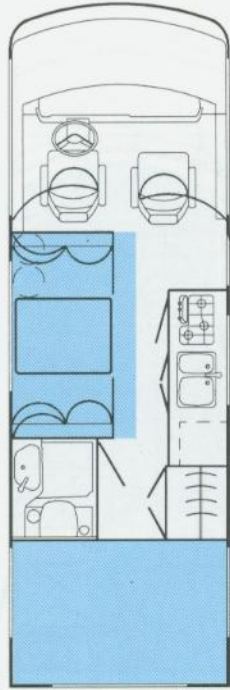
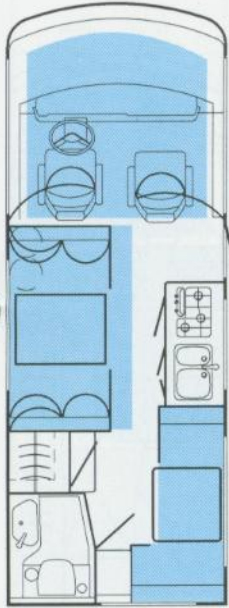
**** zul. Anhängelast gebr. kg** 1800 kg bei zul. Gesamtgewicht von 3200 kg

zul. Anhängelast gebr. kg** 1600 kg bei zul. Gesamtgewicht von 3500 kg

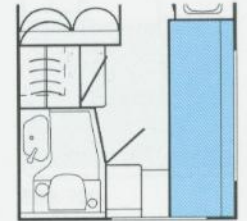
***** Bugbett absenkbar

***** je nach Grundriß-Variante

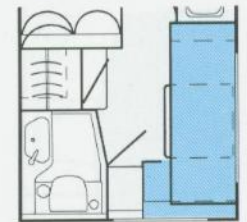
1) 3500 kg nur mit Maxi-Fahrgestell möglich; bei umfangreicher Sonderausstattung empfehlen wir aus Zuladungsgründen das Maxi-Fahrgestell



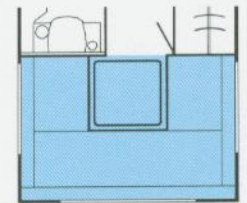
**B 564/B 654
L-Sitzgruppe Bug**



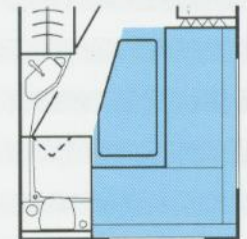
B 594 Längssitzbank



B 594 Klappbett



**B 644/B 694 Heck-
rundsitzgruppe**



B 654 L-Sitzgruppe Heck

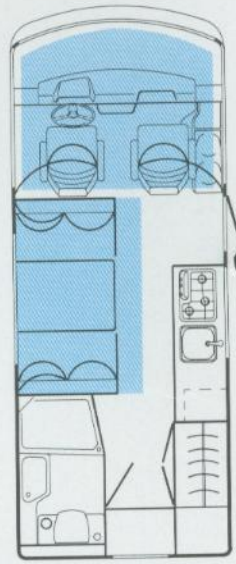
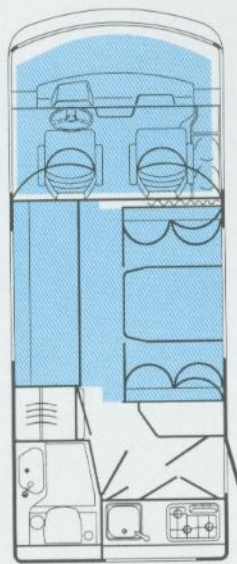
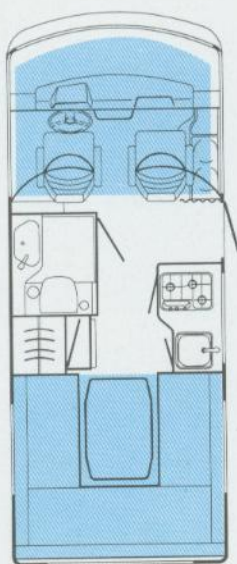
B 594

B 644

B 654

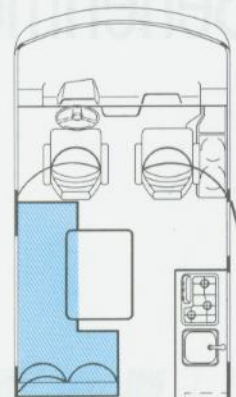
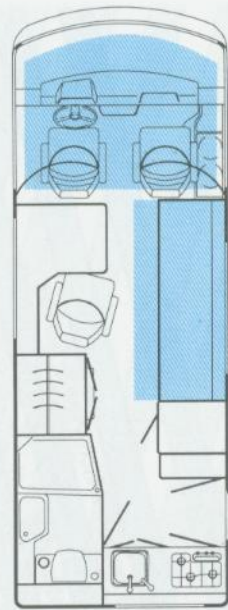
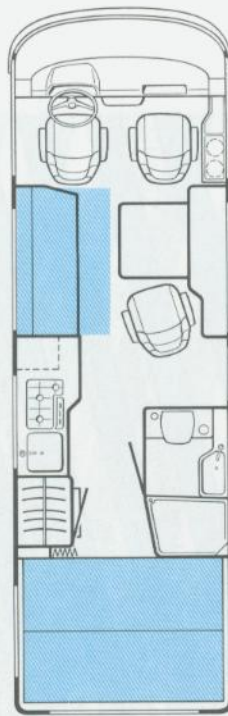
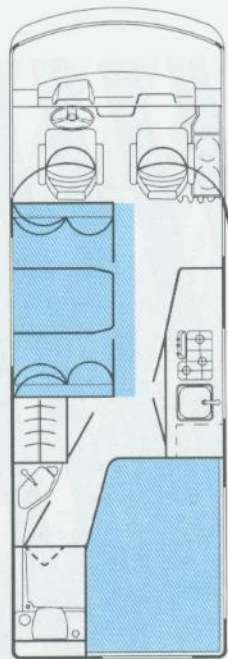
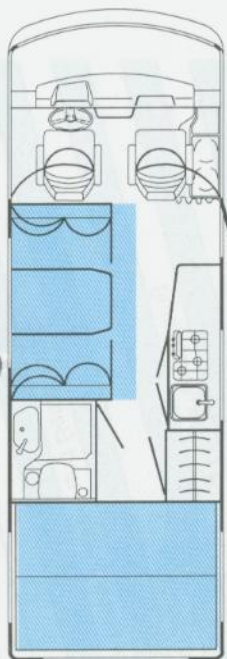
B 694

Diesel / TDI / Benzin-Kat	Diesel / TDI / Benzin-Kat	Diesel / TDI / Benzin-Kat	TDI
597	680	680	742
227	227	227	227
212	212	212	212
278	278	278	278
198	198	198	198
3200	3200	3200	4000
3500	3500	3500	-
2620 / 2660 / 2520	2800 / 2840 / 2700	2800 / 2840 / 2700	3090
2660 / 2720 / 2580	2860 / 2900 / 2760	2860 / 2900 / 2760	-
580 / 540 / 680	400 / 360 / 500	400 / 360 / 500	910
840 / 780 / 920	640 / 600 / 740	640 / 600 / 740	-
1800 / 1600****	1800 / 1600****	1800 / 1600****	1000
4-6***	2-6***	2-6***	4-6*****
5-6*****	4-6***	4-6***	2-4***
100×85/73	100×85	68,5×93	145/83×73
52×60×126	71×60×178	64×53×190	73×61×198
191×140/120	-	-	-
184×70/170×65*****	203×140	203×138/112	203×140
200×124	200×124	200×124	145×61
95×60×35	210×136/64×48	191×136/102×50	210×136/64×48
7/6	8/7	7/6	9/8
C 3400	C 6000	C 6000	C 6000
100-l-Tank	125-l-Tank	125-l-Tank	145-l-Tank
100 l	100 l	100 l	100 l
3	3	2	3
8	10	11	12
3	2	3	2

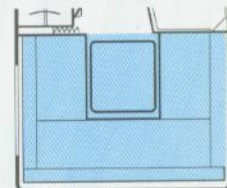


	S 550	S 555	S 560
	Benzin / Diesel	Benzin / Diesel	Benzin / Diesel
Maße und Gewichte:			
Länge über alles cm	560	560	560
Breite über alles cm	222	222	222
Innenbreite cm	207	207	207
Höhe über alles cm	279	279	279
Stehhöhe cm	190	190	190
zul. Gesamtgewicht kg	3200	3200	3200
auf Wunsch 1)	-	-	-
Leergewicht kg*	2490 / 2570	2550 / 2630	2540 / 2620
in Verbindung mit 1)	-	-	-
mögl. Zuladung kg	710 / 630	650 / 570	660 / 580
in Verbindung mit 1)	-	-	-
zul. Anhängelast gebr. kg**	2000	2000	2000
zul. Personenzahl	6	6	6
Schlafplätze	4	5	4
Naßzelle B x T cm	100x85	103x83/73	145x83/72
Kleiderschrank B x T x H cm	58x55x130	52x55x121	113x53x190
Bettenmaß Bug L x B cm*****	186x136/116	186x136/116	186x136/116
Bettenmaß Heck L x B cm	204x180	-	-
Bettenmaß Mitte L x B cm	-	193x124+182x77 oder 193/182x204	190x124
Außenstauraum	207x70x36	186x59x35	120x30x60
Ausstattung:			
Fenster/zu öffnen	7/6	6/5	6/5
Heizung mit Warmluftanlage	Truma 3000	Truma 3000	Truma 3000
Frischwasserversorgung	100-l-Tank	100-l-Tank	100-l-Tank
Abwassertank	100 l	100 l	100 l
12-V-Steckdosen	3	3	3
12-V-Leuchten	9	9	9
220-V-Steckdosen	2	2	2

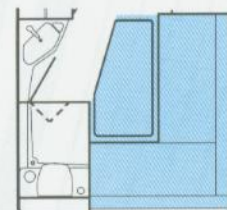
- * Leergewicht nach § 42 StVZO einschl. 75 kg f. Fahrer u. gefülltem Kraftstofftank in Serienausstattung, Toleranz $\pm 5\%$
- ** bis 12 % Steigung
- *** je nach Ausrüstung
- **** je nach Grundriß-Variante
- ***** Bugbett absenkbar



560/670 L-Sitzgruppe



660/700 Heckrundsitzgruppe



670 L-Sitzgruppe Heck

S 660

S 670

S 700

Star-Line S 580

Benzin / Diesel

Benzin / Diesel

Benzin / Diesel

Diesel

658	658	721	607
222	222	222	222
207	207	207	207
281	281	281	279
190	190	190	190
4600	4600	4600	3500
-	-	-	-
2940 / 2980	3080 / 3120	3180 / 3220	2810
-	-	-	-
1660 / 1620	1520 / 1480	1420 / 1380	690
-	-	-	-
2000	2000	2000	2000
6	6	4-6****	5
4-6***	4-6***	2-4***	3
100x85	68,5x93	143x83,5	145x83/73
77x60x140	64x55x190	66x53x130	58x68x130
-	-	-	186x136/116
198x146	190x133/108	198x146	-
190x124	190x124	145x61	200x90
207x57/80x48	137x118x48	207x80x48	198x620x300
8/7	7/6	9/7	6/5
Truma 5000	Truma 5000	Truma 3000 + E 2800	Truma 3000
125-l-Tank	125-l-Tank	145-l-Tank	100-l-Tank
100 l	100 l	145 l	100 l
3	2	3	2
11	12	13	8
2	3	2	3

Serienmäßige Komplettausstattung

	Basisfahrzeug/Cockpit	Zigarettenanzünder	Digitaluhr	Innen-Rückspiegel	elektrische Scheiben-Wisch-Wasch-Anlage	Kontrollleuchte für Zweikreisbremse	Wardreieck	Frischlufdüsen	Automatische 3-Punkt-Sicherheitsgurte	Zusatzverriegelung Fahrer- und Beifahrerfenster	Vorhänge am Frontfenster und Beifahrerfenster	Trennvorhang zum Wohnraum	ABS (Anti-Blockier-System)	Servolenkung (Ducato 10er Chassis Sonderausstattung)	Kontroll-Leuchte für Einstiegsstufe	Fahrerhausbeleuchtung	schalldämpfter Motorraum	Verbandskasten	Chassis-Anbauteile verzinkt (keine Schweißung)	großzügige Ablagen	zusätzliches Ablagetfach	Fahrersitz drehbar	Beifahrersitz drehbar	Fahrer- und Beifahrersitz drehbar	Fahrer- und Beifahrersitze mit Höhen- und Neigungsverstellung	Sitze in Clubsesselform	integrierte Kopfstützen	nach vorne klappbare Rückenlehnen	Überrollbügel hinter Fahrer- und Beifahrersitz	absenkbares Bugdoppelbett
Car magic		●		●	●	●	●					●	●	●	●							○		○						
C 514		●	●	●	●	●	●	●				●	○	●	●	●		●	●					○				●		
C 544		●	●	●	●	●	●	●				●	○	●	●	●		●	●					○				●		
C 564		●	●	●	●	●	●	●				●	○	●	●	●		●	●					○				●		
C 594		●	●	●	●	●	●	●				●	○	●	●	●		●	●					○				●		
C 644		●	●	●	●	●	●	●				●	○	●	●	●		●	●					○				●		
C 654		●	●	●	●	●	●	●				●	○	●	●	●		●	●					○				●		
B 534		●	●	●	●	●	●	●	●	●	●	●	○	●	●	●	●	●	●	●	●	●	●	●	●	●	●	●	●	●
B 544		●	●	●	●	●	●	●	●	●	●	●	○	●	●	●	●	●	●	●	●	●	●	●	●	●	●	●	●	●
B 564		●	●	●	●	●	●	●	●	●	●	●	○	●	●	●	●	●	●	●	●	●	●	●	●	●	●	●	●	●
B 584		●	●	●	●	●	●	●	●	●	●	●	○	●	●	●	●	●	●	●	●	●	●	●	●	●	●	●	●	●
B 594		●	●	●	●	●	●	●	●	●	●	●	○	●	●	●	●	●	●	●	●	●	●	●	●	●	●	●	●	●
B 644		●	●	●	●	●	●	●	●	●	●	●	○	●	●	●	●	●	●	●	●	●	●	●	●	●	●	●	●	●
B 654		●	●	●	●	●	●	●	●	●	●	●	○	●	●	●	●	●	●	●	●	●	●	●	●	●	●	●	●	●
B 694		●	●	●	●	●	●	●	●	●	●	●	○	●	●	●	●	●	●	●	●	●	●	●	●	●	●	●	○	●
S 550		●		●	●	●	●	●	●	●	●	●	●	●	●	●	●	●	●	●	●	●	●	●	●	●	●	●	●	●
S 555		●		●	●	●	●	●	●	●	●	●	●	●	●	●	●	●	●	●	●	●	●	●	●	●	●	●	●	●
S 560		●		●	●	●	●	●	●	●	●	●	●	●	●	●	●	●	●	●	●	●	●	●	●	●	●	●	●	●
S 660		●		●	●	●	●	●	●	●	●	●	●	●	●	●	●	●	●	●	●	●	●	●	●	●	●	●	●	●
S 670		●		●	●	●	●	●	●	●	●	●	●	●	●	●	●	●	●	●	●	●	●	●	●	●	●	●	●	●
S 700		●		●	●	●	●	●	●	●	●	●	●	●	●	●	●	●	●	●	●	●	●	●	●	●	●	●	○	●
Starline S 580		●		●	●	●	●	●	●	●	●	●	●	●	●	●	●	●	●	●	●	●	●	●	●	●	●	●	○	●

- Serienausstattung
- Sonderausstattung

Serienmäßige Komplettausstattung

Elektrische Versorgung

- verstärkte Batterie 12 V 60 AH (20 h)
- verstärkte Batterie 12 V 70 AH (20 h)
- verstärkte Batterie 12 V 90 AH (20 h)
- ausgeklügeltes 12 V Bordnetz
- lageunabhängiger Kühlschranks
- stromsparende Leuchtstofflampen
- 220 V Steckdose
- 12 V Steckdose
- Truma E 1800
- Heizung mit Trumatic C
- Heizung Trumatic C 3400 Warmluftanlage
- Heizung Trumatic C 6000 mit Warmluftanlage
- Heizung Trumatic C 3000 mit Warmluftanlage
- Heizung Trumatic C 5000 mit Warmluftanlage
- Heizung E 2800 mit Warmluftanlage
- automatische Trennung von Warmluftanlage
- Ladeautomatik für 220 V Außenanschluß
- Europa-Außenanschluß für 220 V
- Sicherungsautomat für 220 V
- Halogenspots
- mehrere Sicherheitsstromkreise
- Check-Control-Panel für 220 V Installation
- Ladungs- und Entladungsanzeige
- Anzeige für Ladezustand Wohnraum- und Hauptschalter
- automatische Ladung bei laufendem Motor
- Hauptschalter für Wohnraumelektrik
- Check-Control-Panel mit Volt- und Amperemeter
- elektrische Einstiegsstufe
- Gas- und Wasserversorgung
- Sicherheitsgasregler
- 2x5 kg oder 1x11 kg Gasflaschenfach
- 2x11 kg Gasflaschenfach

	● Serienausstattung	○ Sonderausstattung
Car magic	●	
C 514	●	
C 544	●	
C 564	●	
C 594	●	
C 644	●	
C 654	●	
B 534	●	
B 544	●	
B 564	●	
B 584	●	
B 594	●	
B 644	●	
B 654	●	
B 694	●	
S 550	●	
S 555	●	
S 560	●	
S 660	●	
S 670	●	
S 700	●	
Starline S 580	●	

- Serienausstattung
- Sonderausstattung

Argumente, die für einen Hymer sprechen:

Bei Wind und Wetter, Blitz und Donner – mit einem Hymer unterwegs zu sein ist Voraussetzung für entspannte, angenehme Urlaubs- und Freizeittage.

Das durchdachte Hymer-Konzept sollten Sie bei Ihrer Kaufentscheidung beachten:

- GS-Zeichen – Symbol für Qualität und Sicherheit



- Pual-Bauweise – Basis für Stabilität und lange Lebensdauer: Die einbrennlackierte Aluminiumhaut wird mit Polyurethan voll ausgeschäumt und mit verzinkten Stahlprofilrahmen armiert.
- 6 Jahre Garantie auf Dichtigkeit der Hymer-Aufbauten





- Service- und wartungsfreundliches Wasserversorgungssystem (innenliegende Wasserinstallation)
- Beheizter Abwassertank bei B-Klasse und S-Klasse serienmäßig
- Gas- und Frischwasserleitungen im Inneren des Fahrzeugs



- Leserwahl der Fachzeitschrift **Pro mobil** zum „Motorcaravan des Jahres“:
Zum wiederholten Male belegte Hymer in den Punkten
 - gutes Preis/Leistungsverhältnis
 - hoher Wiederverkaufswert
 - überzeugende Grundrisse
 - hohe Zuverlässigkeit
 - Beliebtheit der Marke **Platz 1.**

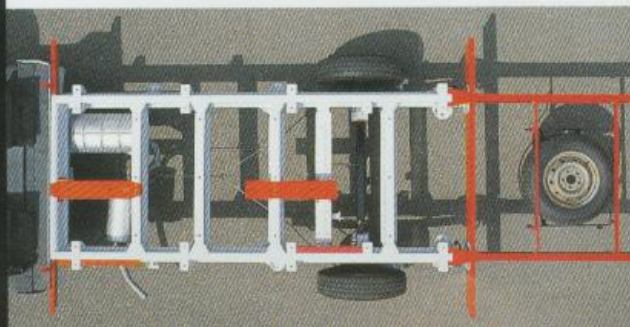
Viele weitere Argumente, wie z. B. die zusätzliche Bürstendichtung an Außenklappen und Eingangstüren, die hohe Qualität der Möbel oder die Aluschürzen sprechen für einen Hymer.

Erfahrung Sicherheit

Lust auf Reisen sollte nicht durch unvorhergesehene Ereignisse getrübt werden. Voraussetzung für entspannte, angenehme Urlaubs- und Freizeittage ist das hymerspezifische Sicherheits-know-how mit über 30jähriger Erfahrung.

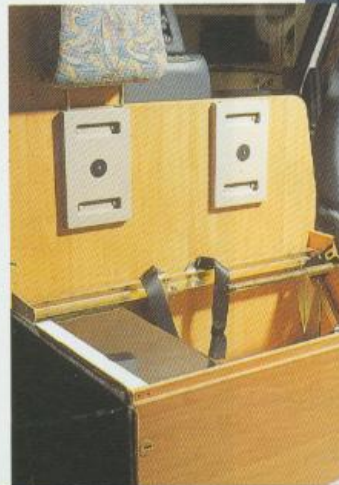
Beispiele unserer serienmäßigen Sicherheit:

- verstärkte Fahrgestellkonstruktion für Hymer-Aufbauten

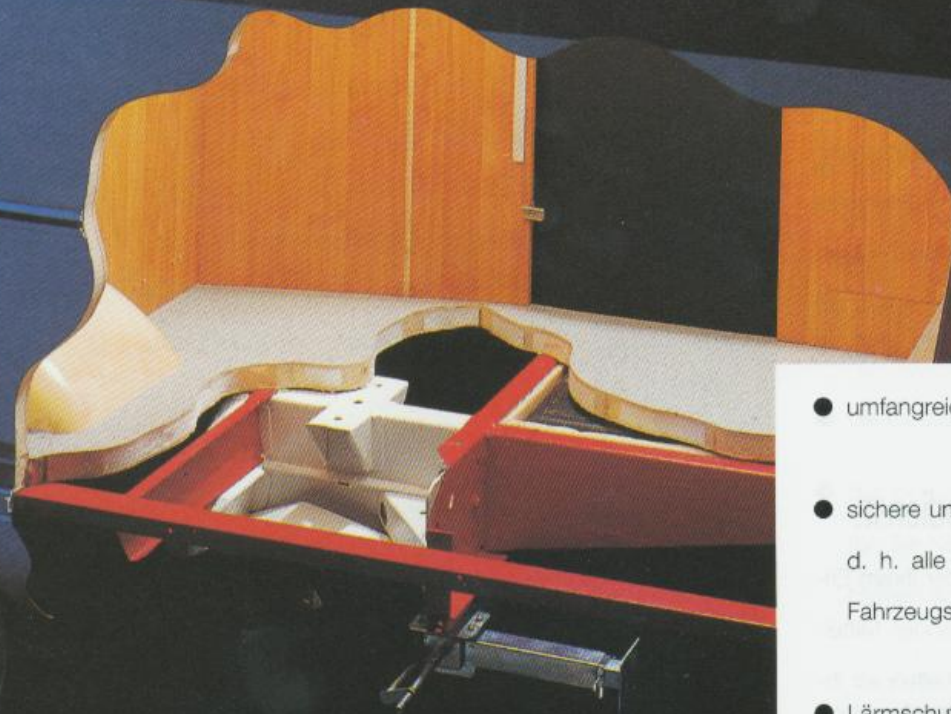




- Überrollbügel: Im Dach mit der PUAL-Konstruktion verschraubt, läuft er über die eingeschäumte Stahleinlage der Seitenwände bis zum Boden



- höhenverstellbare Kopfstützen sowie 3-Punkt-Gurte im Wohnbereich



- umfangreicher Flammenschutz im Kochbereich
- sichere und wartungsfreundliche Elektroverteilung, d. h. alle elektrischen Leitungen im Inneren des Fahrzeugs in Sicherheitskabelkanälen
- Lärmschutz: durch den Einbau von Dämmatten aus Recyclingmaterial minimiertes Motorengeräusch
- Dach mit extrem hoher Schneebelastbarkeit

An 365 Tagen im Jahr sind wir 24 Stunden lang für Sie da.

Sie lieben das Gefühl von Freiheit und Unabhängigkeit – wir sorgen dafür, daß Sie es, egal wo Sie gerade sind, genießen können.



Mit der HymerCard steht Ihnen ein „glänzendes“ Servicepaket gratis zur Verfügung.

Rudi Fimpel
HymerCard-Service

Das Servicetelefon rund um die Uhr:

Ein Anruf unter 089/41 86 43 99 genügt, und wir stehen Ihnen mit Rat und Tat zur Seite. An 365 Tagen im Jahr sind wir 24 Stunden lang für Sie da.

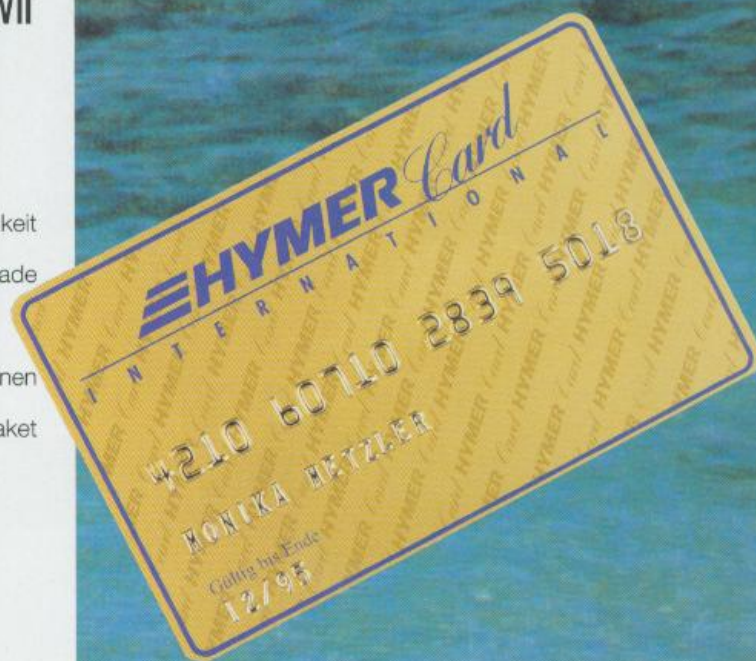
Bei allen Fragen zu Leistungen der HymerCard, bei technischen Problemen oder im Pannenfall steht Ihnen auch an Wochenenden oder Feiertagen ein Ansprechpartner zur Verfügung.

Mobilitätsgarantie für Hymer-Aufbauten:

Angenommen, Ihr Hymer-Reisemobil „funktioniert“ einmal nicht so, wie es sollte. Sie können vielleicht Ihre Urlaubsreise nicht fortsetzen, weil z. B. die Wasser- oder Elektroversorgung defekt ist. Dann rufen Sie unser HymerCard-Servicetelefon an und wir helfen Ihnen.

Hymer-Pannen- und Abschleppdienst:

Falls Sie mit Ihrem Hymer-Reisemobil oder Ihrem Erlba-Caravan in Europa oder den angrenzenden Mittelmeerländern eine Panne haben sollten, helfen wir Ihnen weiter. Sie rufen den HymerCard-Service an, und ein dienstbereites Pannenhilfe-Unternehmen in Ihrer Nähe wird Ihnen vermittelt.

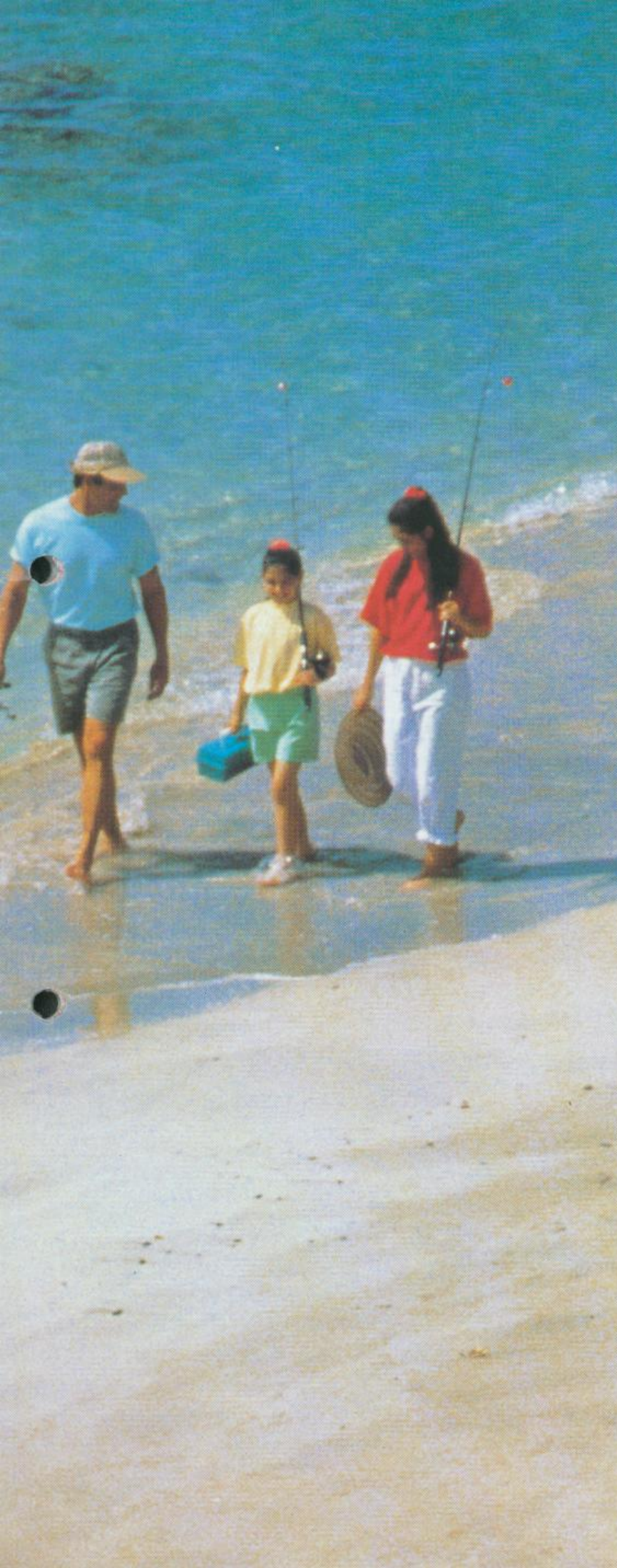


Hymer-Ticketservice:

Unser Ticketservice entführt Sie einmal in die Traumwelt eines Musicals, einer Oper oder eines Konzerts, ein anderes Mal zu einem Tennis-Match oder einer anderen sportlichen Veranstaltung: Über das Servicetelefon organisieren wir die Reservierung, Hinterlegung oder Zusendung von Eintrittskarten.

Hymer-Schlüsselfind-Service:

Einmal angenommen, Sie sind mitten in Italien und der Zündschlüssel Ihres Reisemobils ist weg. Wir haben für unsere HymerCard-Inhaber einen besonderen Service eingerichtet. Sie erhalten für den Zündschlüssel einen Schlüsselanhänger mit Codenummer und Hymer-Service-Adresse. Der Finder schickt den Schlüssel an den HymerCard-Service und die Rücksendung an Ihre deutsche Heimatadresse wird organisiert.



Hymer-Dokumenten-Depot:

Als HymerCard-Inhaber haben Sie die Möglichkeit, Kopien oder Daten Ihrer wichtigen Dokumente unter einem Paßwort beim HymerCard-Service zu deponieren. Bei Diebstahl oder Verlust von z. B. Führerschein, Personalausweis oder anderen wichtigen Reisedokumenten können wir Ihnen dann über das Servicetelefon schnell bei Sperrung oder Ersatzbeschaffung helfen.

Hymer-Reiseservice:

Der Reiseservice kann Ihnen wichtige Auskünfte über Ihr Reiseziel innerhalb Europas geben. Sie rufen das Servicetelefon an und werden z. B. über Einreise- und Devisenbestimmungen, Impfvorschriften, Klimaverhältnisse und ähnliches informiert. Außerdem erhalten Sie Unterstützung bei Ihrer Reiseplanung durch Angaben zu Anreisemöglichkeiten, Sehenswürdigkeiten, über lokale Fremdenverkehrsämter und vieles mehr.

Zu dem 10-Punkte-Programm unserer Serviceleistungen für Sie gehören auch

- der telefonische Sprachendienst, d. h. ein direktes Übersetzen bei Kommunikationsproblemen im Ausland,
- die juristische Hilfe im Ausland,
- die medizinische Hilfe im Ausland und
- das persönliche HymerCard-Magazin. Darin erfahren Sie Neues von Hymer und können an unseren HymerCard-Spezialreisen teilnehmen.

Erleben Sie die vielen zusätzlichen Vorzüge, die Ihnen Ihre HymerCard bietet!

Goldene Zeiten mit Hymer.

Technische Fahrzeugdaten

Version **Hymercamp 514**

Motor	Turbo Diesel	Diesel	Turbo Diesel	Benzin Kat.
Fabrikat	Ducato 10	Ducato 14	Ducato 14	Ducato 14
Leistung kW/PS	60/82	62/85	85/115	80/110
Hubraum in Liter	1,9	2,5	2,5	2,0
Radstand, mm	2850	2850	2850	2850
Reifengröße	195/70 R 15	195/70 R 15 C	195/70 R 15 C	195/70 R 15 C
Kraftstoffart	Diesel	Diesel	Diesel	Sup. Bleifr.
Kraftstofftank	80 Liter	80 Liter	80 Liter	80 Liter
Kraftst.-Verbr./100 km/l	9-12	9-12	9-12	10-13
Höchstgeschw. km/h ca.	120	120	125	125
Spurweite vorn, mm	1720	1720	1720	1720
Spurweite hinten, mm	1710	1710	1710	1710
Wendekreis, m	11	11	11	11
Schaltgetriebe	5-Gang	5-Gang	5-Gang	5-Gang

Das Werk behält sich vor, alternativ Chassis mit Motoren der Marke Citroën C 25 zu liefern.

Version **Hymercar Hymercamp 544/564/594 Hymermobil 534/544/564/584/594**

Motor	Turbo Diesel ECO	Diesel	Turbo Diesel	Turbo Diesel Maxi	Benzin Kat.
Fabrikat	*Ducato 10	Ducato 14	Ducato 14	*Ducato 18	Ducato
Leistung kW/PS	59/80	62/85	85/115	85/115	80/110
Hubraum in Liter	1,9	2,5	2,5	2,5	2,0
Radstand, mm	3200	3200	3200	3200	3200
Reifengröße	195/70 R 15	195/70 R 15 C	195/70 R 15 C	205/75 R 16 C	195/70 R 15 C
Kraftstoffart	Diesel	Diesel	Diesel	Diesel	Sup. Bleifr.
Kraftstofftank	80 Liter	80 Liter	80 Liter	80 Liter	80 Liter
Kraftst.-Verbr./100 km/l	9-12	9-12	9-12	9-12	10-13
Höchstgeschw. km/h ca.	120	120	125	125	125
Spurweite vorn, mm	1720	1720	1720	1720	1720
Spurweite hinten, mm	1710	1710	1710	1710	1710
Wendekreis, m	12,1	12,1	12,1	12,1	12,1
Schaltgetriebe	5-Gang	5-Gang	5-Gang	5-Gang	5-Gang

* Turbo-Diesel Maxi nicht für Hymercar * Ducato 10 nur für Hymercar
Das Werk behält sich vor, alternativ Chassis mit Motoren der Marke Citroën C 25 zu liefern.

Version **Hymercamp 644/654 Hymermobil 644/654**

Motor	Diesel	Turbo Diesel	Turbo Diesel Maxi	Benzin Kat.
Fabrikat	Ducato 14	Ducato 14	Ducato 18	Ducato 14
Leistung kW/PS	62/85	85/115	85/115	80/110
Hubraum in Liter	2,5	2,5	2,5	2,0
Radstand, mm	3700	3700	3700	3700
Reifengröße	195/70 R 15 C	195/70 R 15 C	205/75 R 16 C	195/70 R 15 C
Kraftstoffart	Diesel	Diesel	Diesel	Sup. Bleifr.
Kraftstofftank	80 Liter	80 Liter	80 Liter	80 Liter
Kraftst.-Verbr./100 km/l	9-12	9-12	9-12	10-13
Höchstgeschw. km/h ca.	120	125	125	125
Spurweite vorn, mm	1720	1720	1720	1720
Spurweite hinten, mm	1710	1710	1710	1710
Wendekreis, m	13,7	13,7	13,7	13,7
Schaltgetriebe	5-Gang	5-Gang	5-Gang	5-Gang

Das Werk behält sich vor, alternativ Chassis mit Motoren der Marke Citroën C 25 zu liefern.

Version **Hymermobil 694 Hymermobil 550/555/560 Hymermobil 580 Hymermobil 660/670/700**

Motor	Turbo Diesel	Benzin 310	Diesel 310	Diesel 310	Benzin 410	Diesel 410
Fabrikat	Fiat-Alko Ducato 14	Mercedes-Benz	Mercedes-Benz	Mercedes-Benz	*Mercedes-Benz	*Mercedes-Benz
Leistung kW/PS	85/115	77/105	70/95	70/95	77/105	70/95
Hubraum in Liter	2,5	2,3	2,9	2,9	2,3	2,9
Radstand, mm	**3853	3050	3050	3350	3700	3700
Reifengröße	195/70 R 15 C	205 R 14	205 R 14	225/70 R 15 C	185 R 14	185 R 14
Kraftstoffart	Diesel	Benzin	Diesel	Diesel	Benzin	Diesel
Kraftstofftank	80 Liter	70 Liter	70 Liter	70 Liter	70 Liter	70 Liter
Kraftst.-Verbr./100 km/l	10-13	14-18	12-16	12-16	14-18	12-16
Höchstgeschw. km/h ca.	125	110	105	105	110	105
Spurweite vorn, mm	1720	1600	1600	1600	1600	1600
Spurweite hinten, mm	1710	1610	1610	1610	1580*	1580*
Wendekreis, m	14,8	10,9	10,9	11,8	12,7	12,7
Schaltgetriebe	5-Gang	5-Gang	5-Gang	5-Gang	5-Gang	5-Gang

* Fahrgestell 410/410 D mit Zwillingbereifung auf der Hinterachse
Mercedes-Benz Version auch mit Automatic lieferbar. Daten auf Nachfrage (Händler/Werk).

** Mitte erste Achse

Stoffe

Hochwertige Polsterstoffe, mit viel Liebe zum Detail auf die Inneneinrichtung abgestimmt, stehen Ihnen zur Auswahl.



Nizza



Paris



Padua



Cannes



Verona



Brüssel



Allstar



Petro

HYMER AKTIENGESELLSCHAFT
Postfach 1140
88330 Bad Waldsee
Telefon 07524/999-0
Telefax 07524/999-220



HYMER

Die Fahrzeuge sind zum Teil mit Sonderausrüstung abgebildet, die gegen Mehrpreis erhältlich ist. Ihr Hymer-Händler wird Sie gern über den serienmäßigen Lieferumfang der einzelnen Modelle informieren. Die Angaben über Lieferumfang, Aussehen, Leistungen, Maße und Gewichte sowie Kraftstoffverbrauch der Fahrzeuge entsprechen den zum Zeitpunkt der Drucklegung vorhandenen Kenntnissen. Abweichungen im Rahmen der Werkstoleranzen (+/- 5 % max.) sind möglich und zulässig. Änderungen in Ausstattung vorbehalten. Copyright by Hymer.