

Von hier nach dort...



Hymercar
Hymercamp
Hymermobil
Hymertramp

1996

HYMER





Die Zeit ist reif – Hymer.

Manchmal ist die Zeit einfach reif, Segel zu setzen und dem Alltag zu entfliehen.

Was spricht dagegen, unabhängig zu sein?

Mit einem Hymer können Sie die schönsten Tage des Jahres individuell gestalten. Ob Sie auf dem Weg nach Sizilien oder Skandinavien sind, halten Sie an, wo es Ihnen gefällt! Einen Abstecher nach Florenz oder eine Spritztour ins Elsaß – mit einem Hymer ein Vergnügen!

Warum gönnen Sie sich nicht einen Hymer?

Mit einem Hymer unterwegs zu sein heißt, sich überall zu Hause fühlen. Ein Plus an Komfort und Liebe zum Detail bietet Ihnen die Geborgenheit, auf die Sie nicht nur unterwegs so viel Wert legen.

Programmübersicht



Der kleine „Allrounder“ bietet neben der Sportlichkeit eines alltagstauglichen PKW's den Komfort, der auf größeren Touren gewünscht wird.

Hymercar



Das Alkovenmodell mit seiner umfangreichen Serienausstattung und seinen leistungsstarken Motoren überzeugt durch Komfort.

Hymercamp



Das klassische Hymermobil vermittelt durch seine integrierte Bauweise ein großzügiges Raumgefühl. Das PKW-gestylte Cockpit und die harmonische Ausstattung machen das Wohnen in einem Hymermobil zu einem luxuriösen Erlebnis.

Hymermobil



Hymertramp

Diese neue Modellreihe wird dem Anspruch qualitätsbewußter Individualisten gerecht. Das Außen-
design in glattem Aluminiumblech wird Sie ebenso
begeistern wie das luxuriöse Interieur.



Hymermobil E-Klasse – Sonderprospekt

Exklusiv, designorientiert, innovativ – mit einem
Ambiente, das höchsten Anforderungen entspricht –
präsentiert sich die E-Klasse.



Hymermobil S-Klasse – Sonderprospekt

Die neue Spitzenklasse des Hymer-Reisemobilpro-
gramms auf Mercedes-Benz-Chassis läßt keine
Wünsche offen.

Weitere Informationen zu den luxuriösen Baureihen
Hymermobil E- und S-Klasse finden Sie im entspre-
chenden Reisemobilkatalog.





Segel setzen.

Sich einfach mal davonmachen und den Wind um die Nase wehen lassen. Mit dem Hymecar können Sie Freizeit ganz spontan genießen.

Im Außendesign weiß, silber- oder blaumetallic zu haben, ist der Hymecar Ihr idealer Begleiter!





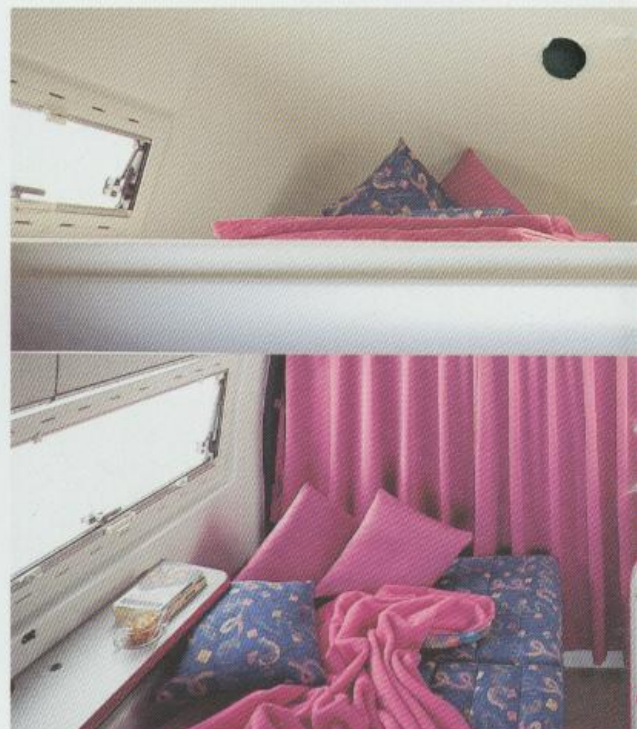
Hymercar magic mit Möbeln in Postforming-Ausführung und Stoffkombination St. Moritz.



Blick ins Fahrerhaus des Hymercar magic, Stoffkombination Davos.



Funktionale Küche mit Möbeln in Postforming-Ausführung.



Bequemes Hochbett im Hymercar.



Waschraum mit Cassetten-WC und vielfältigen Ablageflächen.



Das Besondere: Cassetten-WC, von außen entsorgbar.





Aus dem Alltag fliehen.

Mit dem Hymercamp können Sie fern vom Alltag in gemütlicher Atmosphäre ausspannen.

Reiselustige werden das komfortable Appartement auf Rädern, mit dem Sie fahren können wohin Sie wollen, schätzen.





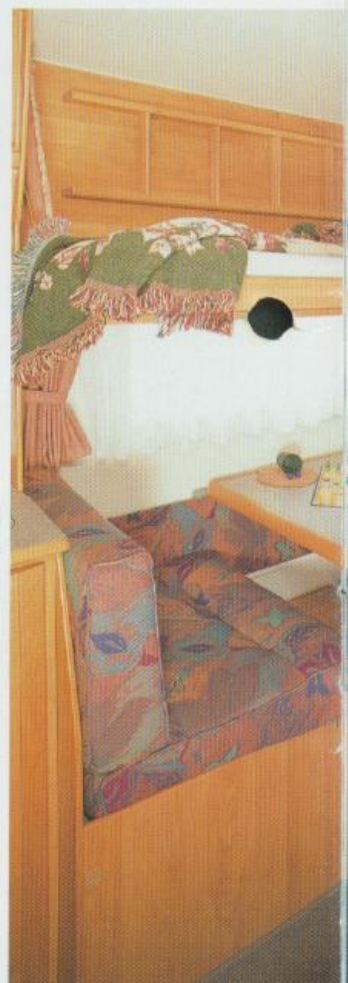
Hymercamp 544 in Stoffkombination Nürnberg.



Hymercamp 654 in Stoffkombination Padua.



Großzügig bemessene Küche mit Haushaltarmaturen und doppeltüriger Kleiderschrank im Hymercamp 644.



Klappbett im Hymercamp 594.



Waschraum mit Frischwasser-Spültoilette.



Klappbett geschlossen.



Heckdoppelbett im Hymercamp 644, Stoffkombination Cannes.





Einen Abstecher machen.

Unterwegs sein mit einem Hymermobil heißt immer, auch den Luxus dieser integrierten Bauweise mit seinem besonders großzügigen Innenraum zu genießen.

Wenn Sie das Reisefieber packt, lohnt es sich, hier oder da einen Abstecher zu machen, denn Sie haben das Optimum an Bequemlichkeit dabei.





Hymermobil 564, Stoffkombination Padua.



Funktionale Küche mit abgedeckter Doppelspüle, Schneidbrett und gut zugänglichem Gasverteiler.



Heckküche im Hymermobil 544 und 584.



Heckrundsitzgruppe im Hymermobil 534, Stoffkombination Padua.



Hymermobil 654 in Stoffkombination Nizza.

Preis nachstehend auf S. 22 angegeben



Hymermobil 584 in Stoffkombination Padua mit Blick ins Fahrerhaus.



Hymermobil 544 in Stoffkombination Ravel.





Waschraum mit separater Dusche im Hypermobil 564, 584 und 694.



Tramp

2010



Neue Ziele entdecken.

Wenn einer eine Reise tut, kann er was erzählen.
Von einer Reise mit dem neuen Hymertramp wird er
ins Schwärmen kommen.

Das Außendesign in glattem Aluminiumblech, sein
luxuriöses Interieur und das hohe Qualitätsniveau
lädt geradezu ein, mit ihm auf Entdeckungstour zu
gehen.





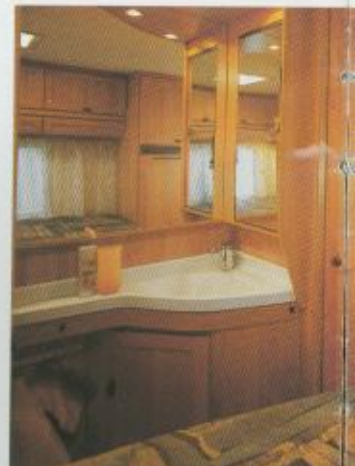
Hyertramp 654 Barversion in Stoffkombination Ravel.



Hyertramp 654 in Stoffkombination Allstar mit Blick ins Fahrerhaus.



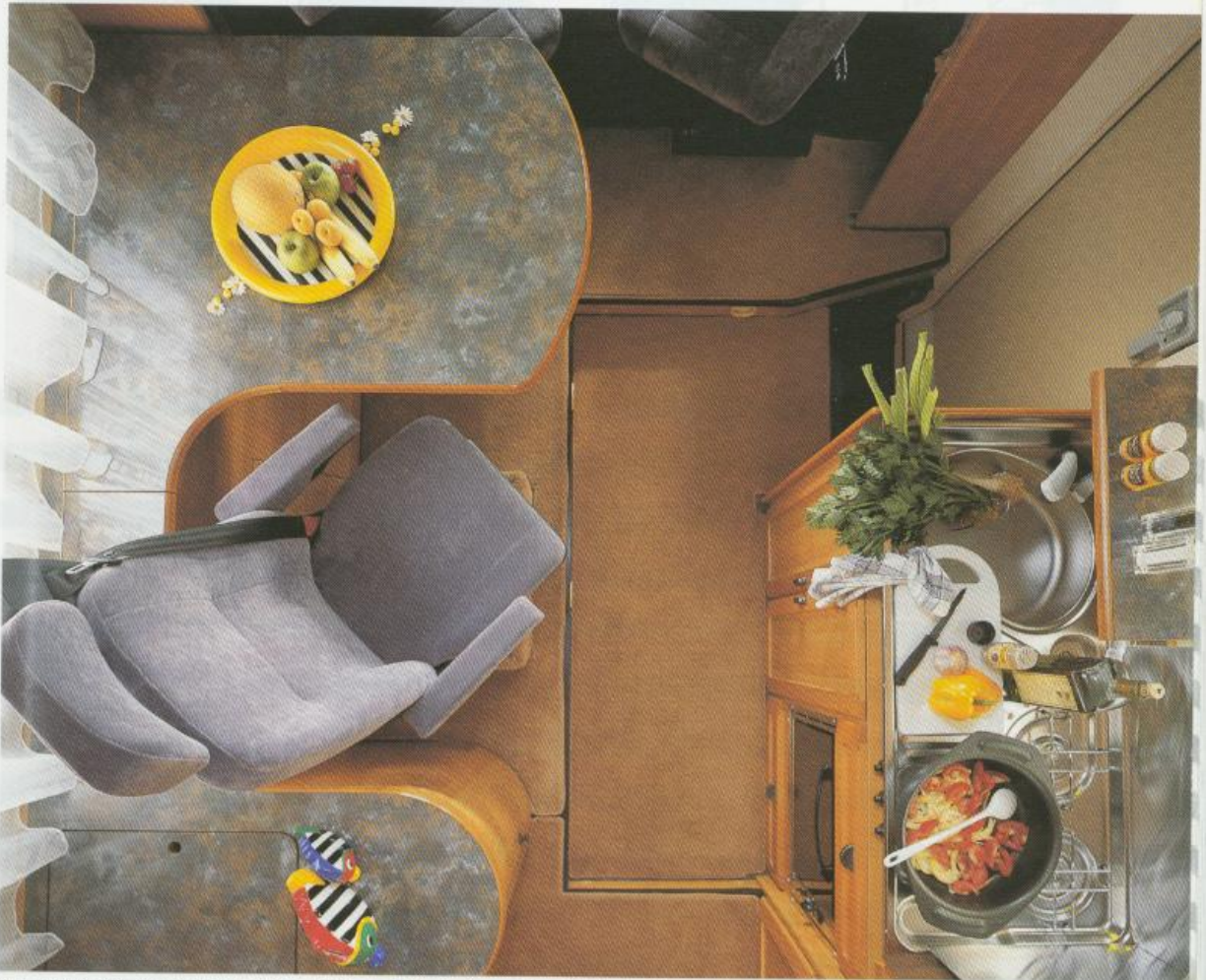
Praktischer Unterschrank mit vielseitiger Staumöglichkeit.



Schminkwaschtisch.



Sitzgruppe im Hymetramp 654 in Stoffkombination Allstar.

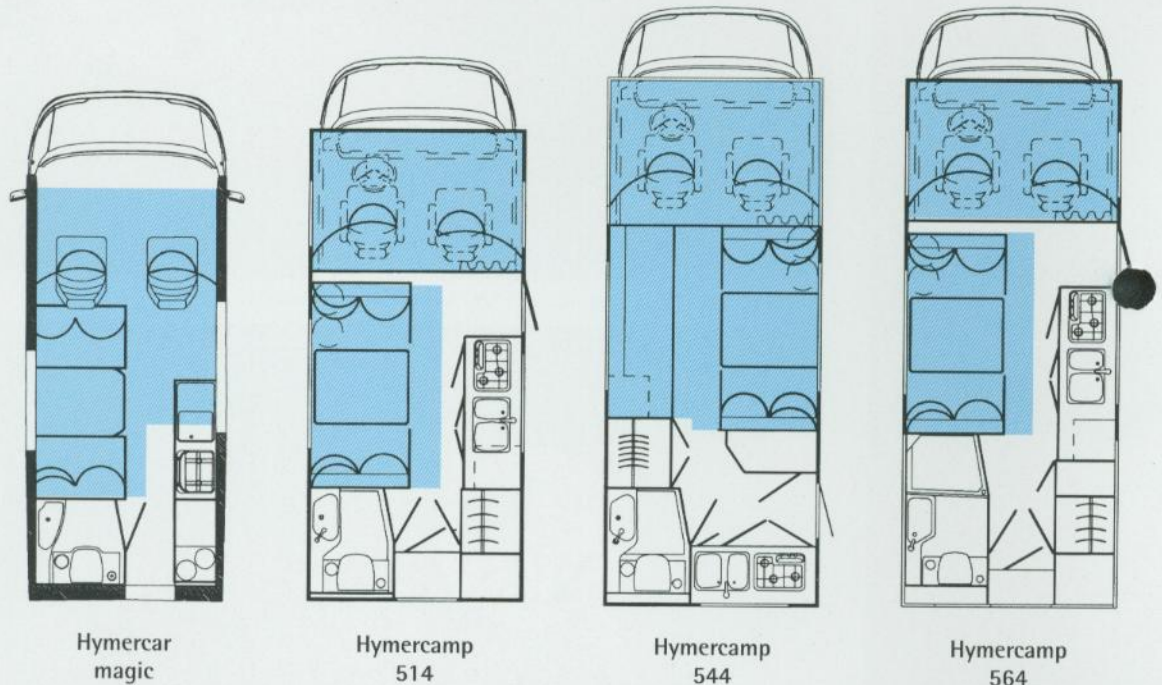


Aus ungewöhnlicher Perspektive: Blick auf die hochwertige Küche im Hymetramp 654.





Technische Daten



Maße und Gewichte:	Diesel/TDI/Benzin-Kat	Diesel/TDI/Benzin-Kat	Diesel/TDI/Benzin-Kat	Diesel/TDI/Benzin-Kat
Länge über alles cm	500	552	596	596
Breite über alles cm	200	227	227	227
Innenbreite cm	180	212	212	212
Höhe über alles cm	280	288	288	288
Stehhöhe cm	195 / 205	198	198	198
zul. Gesamtgewicht kg	2800	3200*****	3200	3200
auf Wunsch 1)	3200	2800	3400 / 3500	3400 / 3500
Leergewicht kg*	2470 / 2510 / 2370	2600 / 2640 / 2500	2610 / 2650 / 2510	2610 / 2650 / 2510
in Verbindung mit 1)	2510 / 2550 / 2410	2560 / 2600 / 2460	2670 / 2710 / 2570	2670 / 2710 / 2570
mögliche Zuladung kg	330 / 290 / 430	600 / 560 / 700	590 / 550 / 690	590 / 550 / 690
bei 3,5 t in Verbindung mit 1)	690 / 650 / 790	240 / 200 / 340	830 / 790 / 930	830 / 790 / 930
zul. Anhängelast gebr. kg**	1800	1800	1800 / 1600****	1800 / 1600****
zul. Personenzahl	4-6***	2-6***	4-6***	4-6***
Schlafplätze	4	4	5	4
Naßzelle B x T cm	82,5x89	103x83/73	103x83/73	145x83/73
Kleiderschrank B x T x H cm	80x35x112	67x60x146	69x64x126	90x60x198
Bettenmaß Bug L x B cm	220x138	200x142	200x142	200x142
Bettenmaß Heck L x B cm	-	-	-	-
Bettenmaß Mitte L x B cm	190x120	200x124	200x124/180x84 oder 200/180x208	200x124
Außenstauraum	-	●	●	●
Ausstattung:				
Fenster/zu öffnen	8/5	8/7	8/7	8/7
Heizung mit Warmluftanlage	E 1800	C 3400	C 3400	C 3400
Frischwasserversorgung	4x17 L	100-l-Tank	100-l-Tank	100-l-Tank
Abwassertank	50 l	100 l	100 l	100 l
12-V-Steckdosen	1	3	2	3
12-V-Leuchten	4	5	8	6
220-V-Steckdosen	1	2	2	2
Garage				

* Leergewicht nach § 42 StVZO inkl. 75 kg für Fahrer und gefülltem Kraftstofftank in Serienausstattung, Toleranz ± 5%

** bis 10% Steigung

*** je nach Ausrüstung und Zuladung, ist leergewichtsabhängig bei 2,8 t, 3,2 t, 3,4 t bzw. 3,5 t

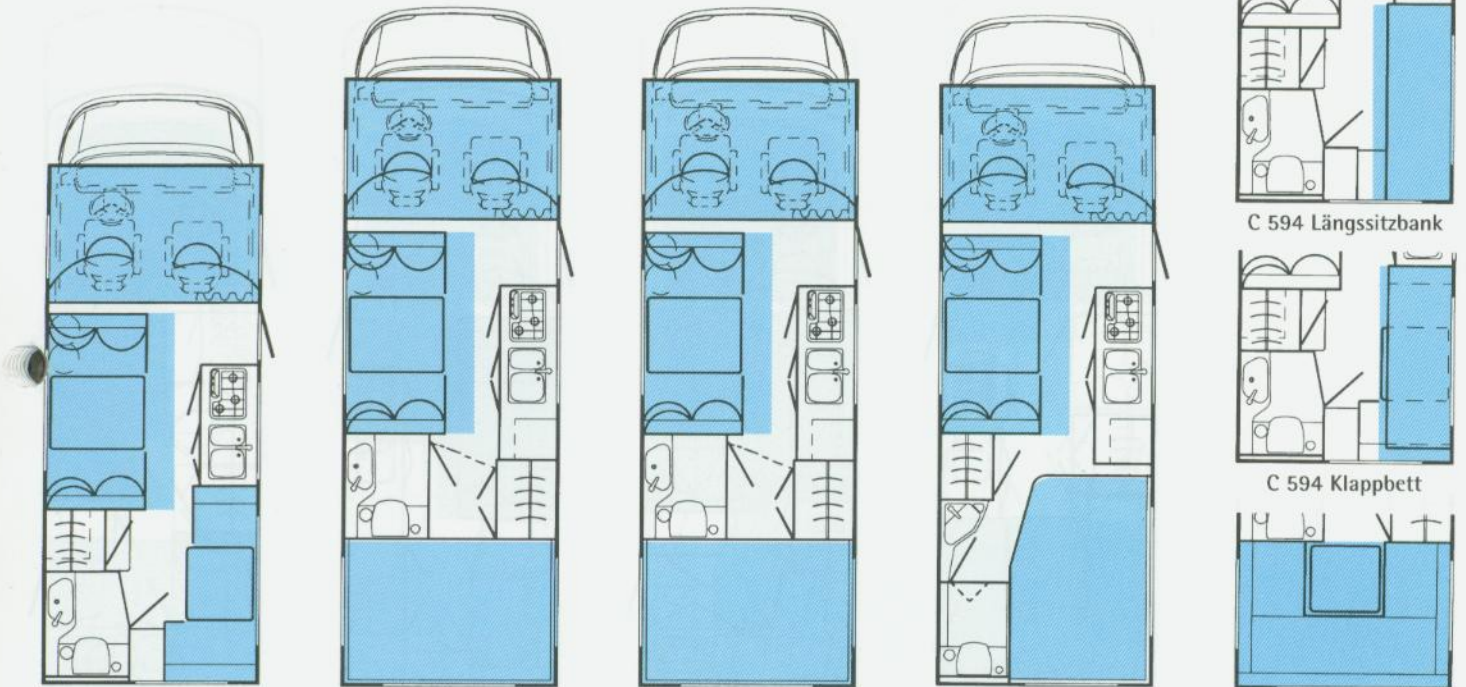
**** zul. Anhängelast gebr. kg** 1600 kg bei zul. Gesamtgewicht von 3500 kg

zul. Anhängelast gebr. kg** 1800 kg bei zul. Gesamtgewicht von 3200 kg

***** je nach Grundriß-Variante

***** gilt nur für Chassis Typ 14; Typ 10 zulässiges Gesamtgewicht 2800 kg

1) 3500 kg nur mit Maxi-Fahrgestell möglich; bei umfangreicher Sonderausstattung empfehlen wir aus Zuladungsgründen das Maxi-Fahrgestell; die Gesamthöhe des Fahrzeuges verändert sich um + 5 cm.



Hymercamp
594

Hymercamp
644

Hymercamp
644 G

Hymercamp
654

C 594 Längssitzbank

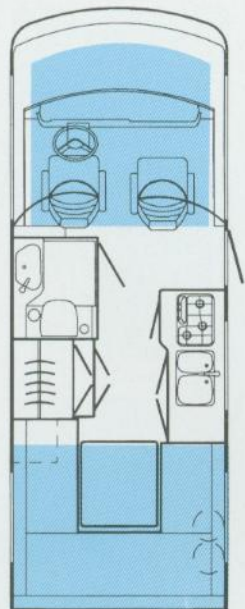
C 594 Klappbett

C 644 Hecksitzgruppe

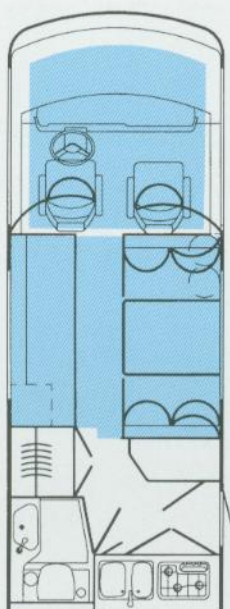
Diesel/TDI/Benzin-Kat	Diesel/TDI/Benzin-Kat	Diesel/TDI/Benzin-Kat	Diesel/TDI/Benzin-Kat
596	680	680	680
227	227	227	227
212	212	212	212
288	288	288	288
198	198	198	198
3200	3200	3500	3200
3400 / 3500	3400 / 3500	-	3400/3500
2620 / 2660 / 2520	2820 / 2860 / 2720	2820 / 2860 / 2720	2860 / 2900 / 2760
2680 / 2720 / 2580	2880 / 2920 / 2780	2880 / 2920 / 2780	2920 / 2960 / 2820
580 / 540 / 680	380 / 340 / 480	380 / 340 / 480	340 / 300 / 440
820 / 780 / 920	620 / 580 / 720	620 / 580 / 720	580 / 540 / 680
1800 / 1600****	1800 / 1600****	1800 / 1600****	1800 / 1600****
4-6***	4-6***	4-6***	4-6***
5-6*****	6	6	6
103x83/73	100x85	100x85	68,5x93
60x60x130	71x60x178	71x60x178	59x52x178
200x142	200x142	200x142	200x142
180x70/170x65*****	203x140	203x140	200x138/112
200x124	200x124	200x124	200x124
●	●	-	●
9/8	10/9	10/9	9/8
C 3400	C 6000	C 6000	C 6000
100-l-Tank	125-l-Tank	125-l-Tank	125-l-Tank
100 l	100 l	100 l	100 l
3	3	3	2
7	8	8	9
2	2	2	3



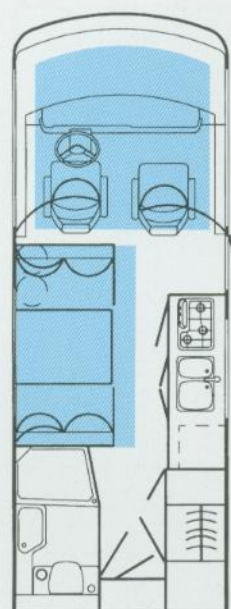
Technische Daten



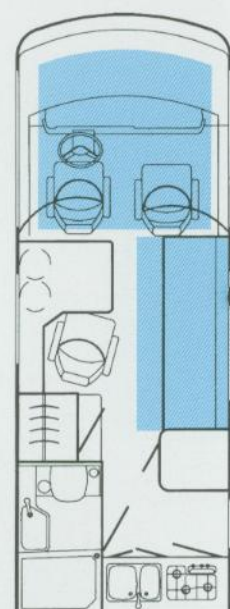
Hymermobil
B 534



Hymermobil
B 544



Hymermobil
B 564



Hymermobil
B 584

Maße und Gewichte:	Diesel/TDI/Benzin-Kat	Diesel/TDI/Benzin-Kat	Diesel/TDI/Benzin-Kat	Diesel/TDI/Benzin-Kat
Länge über alles cm	597	597	597	597
Breite über alles cm	227	227	227	227
Innenbreite cm	212	212	212	212
Höhe über alles cm	278	278	278	278
Stehhöhe cm	198	198	198	198
zul. Gesamtgewicht kg	3200	3200	3200	3200
auf Wunsch 1)	3400 / 3500	3400 / 3500	3400 / 3500	3400 / 3500
Leergewicht kg*	2500 / 2540 / 2400	2560 / 2600 / 2460	2610 / 2650 / 2510	2620 / 2660 / 2520
in Verbindung mit 1)	2560 / 2600 / 2460	2620 / 2660 / 2520	2670 / 2710 / 2570	2680 / 2720 / 2580
mögliche Zuladung kg	700 / 660 / 800	640 / 600 / 740	590 / 550 / 690	580 / 540 / 680
bei 3,5 t in Verbindung mit 1)	940 / 900 / 1040	880 / 840 / 980	830 / 790 / 930	820 / 780 / 920
zul. Anhängelast gebr. kg**	1800 / 1600****	1800 / 1600****	1800 / 1600****	1800 / 1600****
zul. Personenzahl	4	4-6***	4-6***	4
Schlafplätze	4	5	4	3
Naßzelle B x T cm	100x85	103x83/73	145x83/73	145x83/73
Kleiderschrank B x T x H cm	60x60x126	69x64x126	90x60x198	58x63x126
Bettenmaß Bug L x B cm****	191x140/120	191x140/120	191x140/120	191x140/120
Bettenmaß Heck L x B cm	202x150	-	-	-
Bettenmaß Mitte L x B cm	-	200x124/180x84 oder 200/180x208	200x124	190x90
Außenstauraum	●	●	●	●
Ausstattung:				
Fenster/zu öffnen	7/6	6/5	6/5	6/5
Heizung mit Warmluftanlage	C 3400	C 3400	C 3400	C 3400
Frischwasserversorgung	100-l-Tank	100-l-Tank	100-l-Tank	140-l-Tank
Abwassertank	100 l	100 l	100 l	100 l
12-V-Steckdosen	2	2	3	2
12-V-Leuchten	8	8	8	8
220-V-Steckdosen	2	2	2	3
Garage				

* Leergewicht nach § 42 StVZO inkl. 75 kg für Fahrer und gefülltem Kraftstofftank in Serienausstattung, Toleranz ± 5 %

** bis 10 % Steigung

*** je nach Ausrüstung und Zuladung (leergewichtsabhängig bei 3,2 t, 3,4 t bzw. 3,5 t)

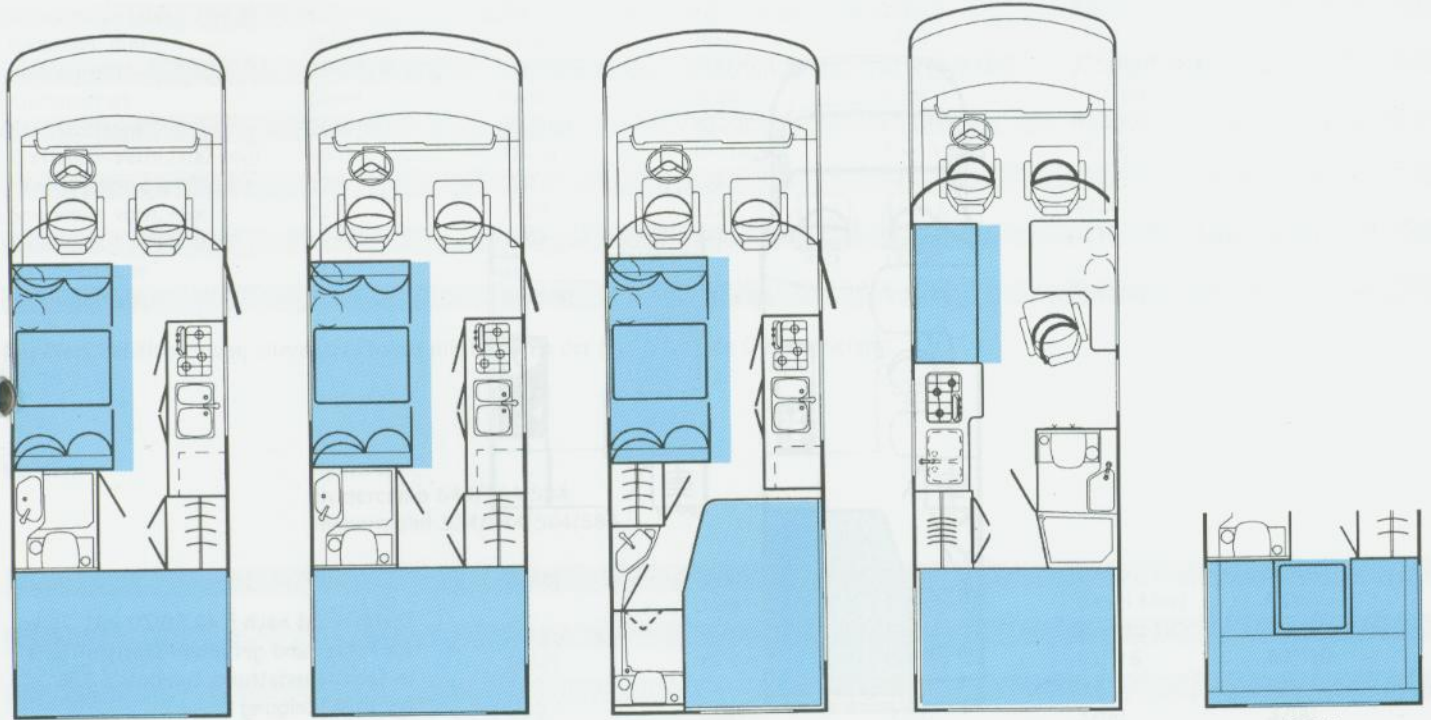
**** zul. Anhängelast gebr. kg** 1800 kg bei zul. Gesamtgewicht von 3200 kg

zul. Anhängelast gebr. kg** 1600 kg bei zul. Gesamtgewicht von 3500 kg

***** Bugbett absenkbar

***** je nach Grundriß-Variante

1) 3500 kg nur mit Maxi-Fahrgestell möglich; bei umfangreicher Sonderausstattung empfehlen wir aus Zuladungsgründen das Maxi-Fahrgestell; die Gesamthöhe des Fahrzeuges verändert sich um + 5 cm.



Hyermobil
B 644

Hyermobil
B 644 G

Hyermobil
B 654

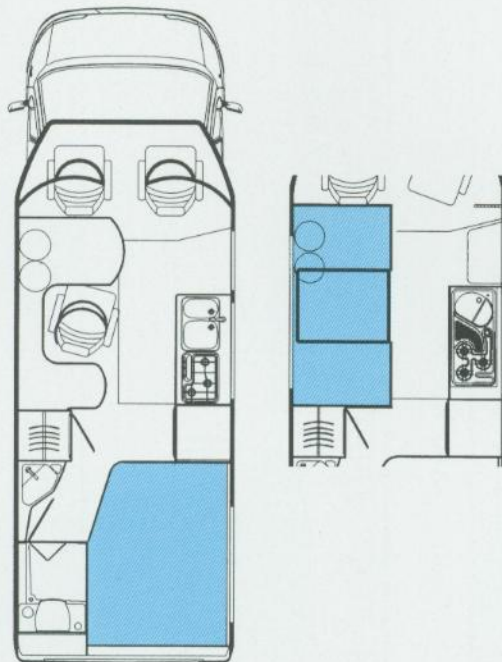
Hyermobil
B 694 G

B 644
Heckrundsitzgruppe

Diesel/TDI/Benzin-Kat	TDI	Diesel/TDI/Benzin-Kat	TDI
680	680	680	742
227	227	227	227
212	212	212	212
278	278	278	278
198	198	198	198
3200	3500	3200	4000
3400 / 3500	-	3400 / 3500	-
2800 / 2840 / 2700	2900	2800 / 2840 / 2700	3090
2860 / 2900 / 2760	-	2860 / 2900 / 2760	-
400 / 360 / 500	600	400 / 360 / 500	910
640 / 600 / 740	-	640 / 600 / 740	-
1800 / 1600****	1600****	1800 / 1600****	1000
2-6***	2-6***	2-6***	4-6*****
4-6***	4-6***	4-6***	2-4***
100x85	100x85	68,5x93	145/83x73
71x60x178	71x60x178	64x53x190	73x61x198
-	-	-	-
203x140	203x140	203x138/112	203x140
200x124	200x124	200x124	145x61
●	-	●	-
8/7	8/7	7/6	9/8
C 6000	C 6000	C 6000	C 6000
125-l-Tank	125-l-Tank	125-l-Tank	140-l-Tank
100 l	100 l	100 l	100 l
3	3	2	3
10	10	11	12
2	2	3	2
●	●	●	●



Technische Daten



Hyertramp
654

* Leergewicht nach § 42 StVZO inkl. 75 kg für Fahrer und gefülltem Kraftstofftank in Serienausstattung, Toleranz $\pm 5\%$
** bis 10% Steigung

Maße und Gewichte:	TDI
Länge über alles cm	676
Breite über alles cm	229
Innenbreite cm	212
Höhe über alles cm	270
Stehhöhe cm	198 / 188
zul. Gesamtgewicht kg	3500
auf Wunsch 1)	3850*
Leergewicht kg*	ca. 3060
in Verbindung mit 1)	ca. 3060
mögliche Zuladung kg	440
in Verbindung mit 1)	790
zul. Anhängelast gebr. kg**	1600 / 1250*
zul. Personenzahl	3/4
Schlafplätze	2/4
Naßzelle B x T cm	93x69
Kleiderschrank B x T x H cm	52x53x150
Bettenmaß Bug L x B cm	-
Bettenmaß Heck L x B cm	190x138
Bettenmaß Mitte L x B cm	200x124
Außenstauraum	●
Ausstattung:	
Fenster/zu öffnen	7/6
Heizung mit Warmluftanlage	C 6000
Frischwasserversorgung	140 l
Abwassertank	100 l
12-V-Steckdosen	3
12-V-Leuchten	9
220-V-Steckdosen	2

Technische Fahrzeugdaten

Version Hymercamp 514

Motor	Turbo Diesel	Diesel	Turbo Diesel	Turbo Diesel ECO	Benzin Kat.
Fabrikat	Ducato 10	Ducato 14	Ducato 14	Ducato 14	Ducato 14
Leistung kW/PS	60/82	62/85	85/115	80/110	80/110
Hubraum in Liter	1,9	2,5	2,5	2,5	2,0
Radstand, mm	2850	2850	2850	2850	2850
Reifengröße	215/70 R 15 C	215/70 R 15 C	215/70 R 15 C	215/70 R 15 C	215/70 R 15 C
Kraftstoffart	Diesel	Diesel	Diesel	Diesel	Sup. Bleifr.
Kraftstofftank	80 Liter	80 Liter	80 Liter	80 Liter	80 Liter
Kraftstoff-Verbr./100 km/l	10-14	11-15	10-14	10-14	11-16
Höchstgeschw. km/h ca.	120	120	125	125	125
Spurweite vorn, mm	1720	1720	1720	1720	1720
Spurweite hinten, mm	1710	1710	1710	1710	1710
Wendekreis, m	11	11	11	11	11
Schaltgetriebe	5-Gang	5-Gang	5-Gang	5-Gang	5-Gang

Das Werk behält sich vor, alternativ Chassis mit Motoren der Marke Citroën C 25 zu liefern.

Version Hymercar Hymercamp 544/564/594 Hymermobil 534/544/564/584

Motor	Turbo Diesel ECO	Diesel	Turbo Diesel	Turbo Diesel ECO	Turbo Diesel Maxi	Benzin Kat.
Fabrikat	Ducato 10*	Ducato 14	Ducato 14	Ducato 14	Ducato 18*	Ducato
Leistung kW/PS	59/80	62/85	85/115	80/110	85/115	80/110
Hubraum in Liter	1,9	2,5	2,5	2,5	2,5	2,0
Radstand, mm	3200	3200	3200	3200	3200	3200
Reifengröße	215/70 R 15 C	215/70 R 15 C	215/70 R 15 C	215/70 R 15 C	215/75 R 16 C	215/70 R 15 C
Kraftstoffart	Diesel	Diesel	Diesel	Diesel	Diesel	Sup. Bleifr.
Kraftstofftank	80 Liter	80 Liter	80 Liter	80 Liter	80 Liter	80 Liter
Kraftstoff-Verbr./100 km/l	10-14	11-15	10-14	10-14	10-14	11-16
Höchstgeschw. km/h ca.	120	120	125	125	125	125
Spurweite vorn, mm	1720	1720	1720	1720	1720	1720
Spurweite hinten, mm	1710	1710	1710	1710	1710	1710
Wendekreis, m	12,1	12,1	12,1	12,1	12,1	12,1
Schaltgetriebe	5-Gang	5-Gang	5-Gang	5-Gang	5-Gang	5-Gang

* Maxi Turbo-Diesel nicht für Hymercar * Ducato 10 nur für Hymercar

Das Werk behält sich vor, alternativ Chassis mit Motoren der Marke Citroën C 25 zu liefern.

Version Hymercamp 644/644 G*/654 Hymermobil 644/644 G*/654 Hymermobil 694 G Hymertramp 654

Motor	Diesel	Turbo Diesel (1)	Turbo Diesel Maxi (1)	Benzin Kat.	Turbo Diesel (1)	Turbo Diesel Maxi (1)
Fabrikat	Ducato 14	Ducato 14	Ducato 18	Ducato 14	Fiat-Alko Ducato 14	Ducato 18
Leistung kW/PS	62/85	85/115	85/115	80/110	85/115	85/115
Hubraum in Liter	2,5	2,5	2,5	2,0	2,5	2,5
Radstand, mm	3700	3700	3700	3700	3853**	3700
Reifengröße	215/70 R 15 C	215/70 R 15 C	215/75 R 16 C	215/70 R 15 C	195/70 R 15 C	215/75 R 16 C
Kraftstoffart	Diesel	Diesel	Diesel	Sup. Bleifr.	Diesel	Diesel
Kraftstofftank	80 Liter	80 Liter	80 Liter	80 Liter	80 Liter	80 Liter
Kraftstoff-Verbr./100 km/l	11-15	10-14	10-14	11-16	10-14	10-14
Höchstgeschw. km/h ca.	120	125	125	125	125	125
Spurweite vorn, mm	1720	1720	1720	1720	1720	1720
Spurweite hinten, mm	1710	1710	1710	1710	1710	1710
Wendekreis, m	13,7	13,7	13,7	13,7	14,8	13,7
Schaltgetriebe	5-Gang	5-Gang	5-Gang	5-Gang	5-Gang	5-Gang

* nur mit Maxi Turbo-Diesel ** Mitte erste Achse (1) auch als ECO lieferbar

Das Werk behält sich vor, alternativ Chassis mit Motoren der Marke Citroën C 25 zu liefern.

Serienmäßige Komplettausstattung

	Basisfahrzeug/Cockpit	Zigarettenanzünder	Digitaluhr	Innen-Rückspiegel	elektrische Scheiben-Wisch-Anlage	Kontrolleuchte für Zweikreisbremse	zwei Sonnenblenden	Warndreieck	Frischlufdüsen	Automatische 3-Punkt-Sicherheitsgurte	Zusatzverriegelung Fahrer- und Beifahrerfenster	Vorhänge am Frontfenster und Beifahrerfenster	Trennvorhang zum Wohnraum	ABS (Anti-Blockier-System)	Servolenkung (Ducato 10er Chassis Sonderausstattung)	Kontroll-Leuchte für Einstiegsstufe	Fahrerhausbeleuchtung	schalldämmender Motorraum	Verbändgedämmtes Armaturenbrett	Chassis-Anbauteile verzinkt (keine Schweißung)	großzügige Ablagen	zusätzliches Ablagefach	Fahrsitz drehbar	Beifahrersitz drehbar	Fahrer- und Beifahrersitz drehbar	Fahrer- und Beifahrersitze mit Höhen- und Neigungsverstellung	Sitze in Clubsesselform	integrierte Kopfstützen	nach vorne klappbare Rückenlehnen	Überrollbügel hinter Fahrer- und Beifahrersitz	absenkbares Bugdoppelbett	Wegfahrsperre	
Hymercar magic		●		●		●		●				●		●									○		○								○
Hymercamp 514	●	●	●	●	●	●	●	●	●			●	○	●	●	●		●	●								●						○
Hymercamp 544	●	●	●	●	●	●	●	●	●			●	○	●	●	●		●	●								●						○
Hymercamp 564	●	●	●	●	●	●	●	●	●			●	○	●	●	●		●	●								●						○
Hymercamp 594	●	●	●	●	●	●	●	●	●			●	○	●	●	●		●	●								●						○
Hymercamp 644	●	●	●	●	●	●	●	●	●			●	○	●	●	●		●	●								●						○
Hymercamp 644 G	●	●	●	●	●	●	●	●	●			●	○	●	●	●		●	●								●						○
Hymercamp 654	●	●	●	●	●	●	●	●	●			●	○	●	●	●		●	●								●						○
Hymermobil B 534	●	●	●	●	●	●	●	●	●	●	●	●	○	●	●	●	●	●	●	●	●	●	●	●	●	●	●	●	●	●	●	○	
Hymermobil B 544	●	●	●	●	●	●	●	●	●	●	●	●	○	●	●	●	●	●	●	●	●	●	●	●	●	●	●	●	●	●	●	○	
Hymermobil B 564	●	●	●	●	●	●	●	●	●	●	●	●	○	●	●	●	●	●	●	●	●	●	○	●	●	●	●	●	●	●	●	○	
Hymermobil B 584	●	●	●	●	●	●	●	●	●	●	●	●	○	●	●	●	●	●	●	●	●	●	○	●	●	●	●	●	●	●	●	○	
Hymermobil B 644	●	●	●	●	●	●	●	●	●	●	●	●	○	●	●	●	●	●	●	●	●	●	○	●	●	●	●	●	●	●	●	○	
Hymermobil B 644 G	●	●	●	●	●	●	●	●	●	●	●	●	○	●	●	●	●	●	●	●	●	●	○	●	●	●	●	●	●	●	●	○	
Hymermobil B 654	●	●	●	●	●	●	●	●	●	●	●	●	○	●	●	●	●	●	●	●	●	●	○	●	●	●	●	●	●	●	●	○	
Hymermobil B 694 G	●	●	●	●	●	●	●	●	●	●	●	●	○	●	●	●	●	●	●	●	●	●	○	●	●	●	●	●	●	●	●	○	
Hymertramp 654	●	●	●	●	●	●	●	●	●	●	●	○	●	●	●	●	●	●	●	●	●	●	●	●	●	●	●	●	●	●	○		

- Serienausstattung
- Sonderausstattung

Argumente, die für einen Hymer sprechen

Voraussetzung für entspannte, angenehme Urlaubs- und Freizeittage ist das hymerspezifische Sicherheits- und Qualitäts-know-how.

Das durchdachte Hymer-Konzept sollten Sie bei Ihrer Kaufentscheidung beachten:

- GS-Zeichen – Symbol für Qualität und Sicherheit
- zertifiziert nach ISO 9001

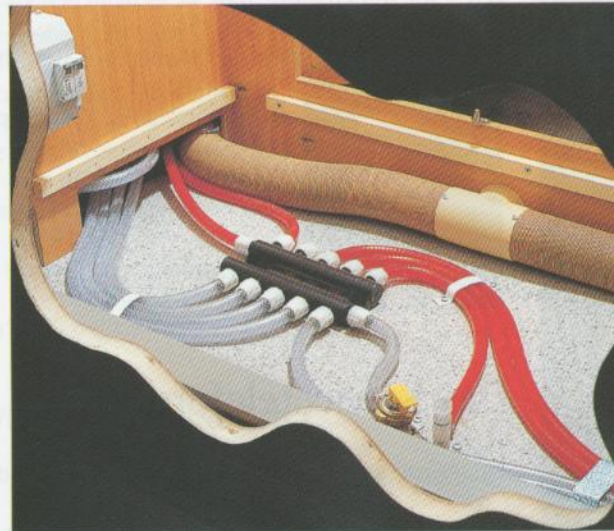
Als 1. Hersteller von Reisemobilen ist die Hymer AG nach ISO 9001, dem umfangreichsten Qualitätsprüfungssystem zertifiziert. Mit der Einführung dieser Norm kann die Qualität bei Hymer auf einem international gültigen Niveau garantiert werden – ein Standard, auf den Sie sich jederzeit 100prozentig verlassen können.



- PUAL-Bauweise – Basis für Stabilität und lange Lebensdauer: Die einbrennlackierte Aluminiumhaut wird mit Polyurethan voll ausgeschäumt und mit verzinktem Stahlprofilrahmen armiert.
- 6 Jahre Garantie auf Dichtigkeit der Hymer-Aufbauten

DEKRA CERTIFIKAT

- Service- und wartungsfreundliches Wasserversorgungssystem (innenliegende Wasserinstallation)
- Beheizter Abwassertank bei Hymermobil B-, E-, S-Klasse, Hymertramp und Hymercamp serienmäßig
- Gas- und Frischwasserleitungen im Inneren



- Überrollbügel: Im Dach mit der PUAL-Konstruktion verschraubt, läuft er über die eingeschäumte Stahleinlage der Seitenwände bis zum Boden.



- Crash-geprüfte Stahlkonstruktion für die Befestigung der 3-Punkt-Sicherheitsgurte im Wohnraum



- Leserwahl der Fachzeitschrift **Pro mobil** zum „Motorcaravan des Jahres 1995“:

Hymer belegte in den Punkten

- hoher Wiederverkaufswert
 - gutes Preis-/Leistungsverhältnis
 - gute Verarbeitung
 - gutes Aussehen
 - überzeugende Grundrisse
- den 1. Platz.



24 Stunden lang für Sie da.

Sie lieben das Gefühl von Freiheit und Unabhängigkeit – wir sorgen dafür, daß Sie es genießen können.



Mit der HymerCard steht Ihnen ein „glänzendes“ Servicepaket gratis zur Verfügung.

Rudi Fimpel
HymerCard-Service

Das Servicetelefon:

Ein Anruf unter 089/41 86 43 99 genügt, und wir stehen Ihnen mit Rat und Tat zur Seite. An 365 Tagen im Jahr sind wir 24 Stunden lang für Sie da. Bei allen Fragen zu Leistungen der HymerCard, bei technischen Problemen oder im Pannenfall steht Ihnen auch an Wochenenden oder Feiertagen ein Ansprechpartner zur Verfügung.

Mobilitätsgarantie für Hymer-Aufbauten:

Angenommen, Ihr Hymer-Reisemobil „funktioniert“ einmal nicht so, wie es sollte. Sie können vielleicht Ihre Urlaubsreise nicht fortsetzen, weil z. B. die Wasser- oder Elektroversorgung defekt ist. Dann rufen Sie das HymerCard-Servicetelefon an, wir helfen.

Hymer-Pannen- und Abschleppdienst:

Falls Sie mit Ihrem Hymer-Reisemobil oder Ihrem Eriba-Caravan in Europa oder den angrenzenden Mittelmeerländern eine Panne haben sollten, helfen wir Ihnen weiter. Sie rufen den HymerCard-Service an, und ein dienstbereites Pannenhilfe-Unternehmen in Ihrer Nähe wird Ihnen vermittelt.



Hymer-Schlüsselfind-Service:

Einmal angenommen, Sie sind mitten in Italien und der Zündschlüssel Ihres Reisemobils ist weg. Wir haben für unsere HymerCard-Inhaber einen besonderen Service eingerichtet. Sie erhalten für den Zündschlüssel einen Schlüsselanhänger mit Code-Nummer und Hymer-Service-Adresse. Der Finder schickt den Schlüssel an den HymerCard-Service und die Rücksendung an Ihre deutsche Heimatadresse wird organisiert.

Hymer-Ticketservice:

Unser Ticketservice entführt Sie einmal in die Traumwelt eines Musicals, einer Oper oder eines Konzerts, ein anderes Mal zu einem Tennis-Match oder einer anderen sportlichen Veranstaltung: Über das Servicetelefon organisieren wir die Reservierung, Hinterlegung oder Zusendung von Karten.



Hymer-Dokumenten-Depot:

Als HymerCard-Inhaber haben Sie die Möglichkeit, Kopien oder Daten Ihrer wichtigen Dokumente unter einem Paßwort beim HymerCard-Service zu deponieren. Bei Diebstahl oder Verlust von z. B. Führerschein, Personalausweis oder anderen wichtigen Reisedokumenten können wir Ihnen dann über das Servicetelefon schnell bei Sperrung oder Ersatzbeschaffung helfen.

Hymer-Reiseservice:

Der Reiseservice kann Ihnen wichtige Auskünfte über Ihr Reiseziel innerhalb Europas geben. Sie rufen das Servicetelefon an und werden z. B. über Einreise- und Devisenbestimmungen, Impfvorschriften, Klimaverhältnisse und ähnliches informiert. Außerdem erhalten Sie Unterstützung bei Ihrer Reiseplanung durch Angaben zu Anreisemöglichkeiten, Sehenswürdigkeiten, über lokale Fremdenverkehrsämter und vieles mehr.

Zu dem 10-Punkte-Programm unserer Serviceleistungen für Sie gehören auch

- der telefonische Sprachendienst, d. h. ein direktes Übersetzen bei Kommunikationsproblemen im Ausland,
- die juristische Hilfe im Ausland,
- die medizinische Hilfe im Ausland und
- das persönliche HymerCard-Magazin. Darin erfahren Sie Neues von Hymer und können an unseren HymerCard-Spezialreisen teilnehmen.

Erleben Sie die vielen zusätzlichen Vorzüge, die Ihnen Ihre HymerCard bietet!

Goldene Zeiten mit Hymer.

Polsterstoffe



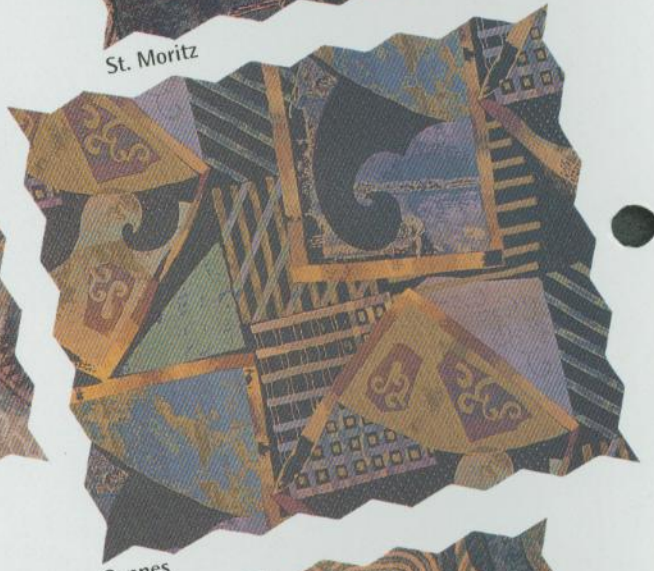
Davos



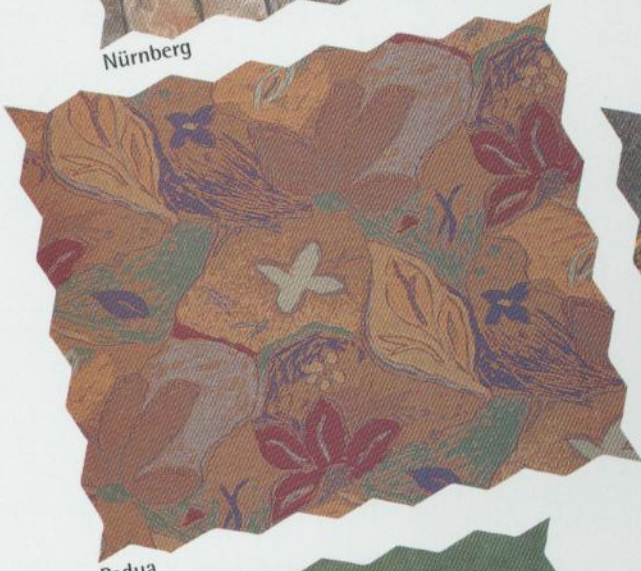
St. Moritz



Nürnberg



Cannes



Padua



Ravel



Nizza



Allstar

HYMER AKTIENGESELLSCHAFT
Postfach 1140
88330 Bad Waldsee
Telefon 075 24/9 99 - 0
Telefax 075 24/9 99 - 2 20



HYMER

Die Fahrzeuge sind zum Teil mit Sonderausrüstung abgebildet, die gegen Mehrpreis erhältlich ist. Ihr Hymer-Händler wird Sie gern über den serienmäßigen Lieferumfang der einzelnen Modelle informieren. Die Angaben über Lieferumfang, Aussehen, Leistungen, Maße und Gewichte sowie Kraftstoffverbrauch der Fahrzeuge entsprechen den zum Zeitpunkt der Drucklegung vorhandenen Kenntnissen. Abweichungen im Rahmen der Werkstoleranzen (+/- 5 % max.) sind möglich und zulässig. Änderungen in Ausstattung vorbehalten. Copyright by Hymer.