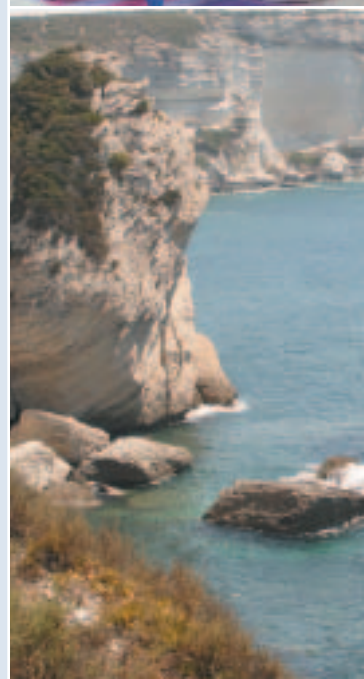
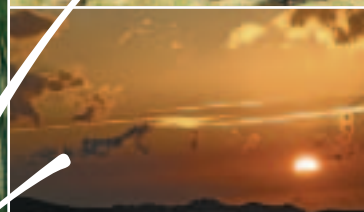


Alkoven 2007



Glück



EHYMER
Zukunft erfahren



Glück erfahren

Glücklich sein und Spaß erleben in der Freizeit. HYMER hat die Weichen für die schönste Zeit des Jahres gestellt.

Technische Innovation, Sportlichkeit und Familienfreundlichkeit standen bei der Entwicklung der neuen Hymer Camp-Modelle im Mittelpunkt der Überlegungen.

Elegant dynamische Formen und funktionale Ästhetik. Vom prägnanten Schwung der Dachlinie mit dem Alkoven, über die gerundete Dach-Seitenwand-Verbindung, bis zur Komfort-Innenraumgestaltung: Alkoven-Reisemobile, die Maßstäbe setzen.

Erleben Sie die neuen Hymer Camp-Modelle. Setzen Sie auf die fast 50-jährige Erfahrung des Hauses HYMER.

Auf Wunsch senden wir Ihnen gerne unsere weiteren Broschüren „Teilintegrierte 2007“, „Integrierte 2007“, „Caravan 2007“ sowie aktuelle Informationen über den neuen EXSIS-i zu.

Diese können Sie ganz einfach unter www.hymer.com anfordern.

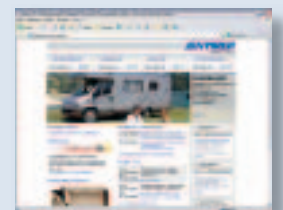
Bitte beachten Sie die Hinweise auf der letzten Seite.



Surfen macht Spaß!

Unter www.hymer.com sind Sie jederzeit aktuell informiert.

Mit Hilfe des Fahrzeug-Konfigurator haben Sie die Möglichkeit, Ihr Fahrzeug nach Ihren ganz individuellen Wünschen zusammenzustellen.



Inhalt



Hymer Camp CL

Der familienfreundliche Einstieg auf Ford-Chassis.

4

Hymer C-CL



Hymer Camp SL

Die Premiumklasse auf Fiat-Ducato-Chassis mit Doppelboden.

14

Hymer C-SL

Technische Details

24

Grundrissvarianten

28

Stoffkombinationen

30



Hymer Camp CL

Lebensst



*F*amilienfreundliche Modelle basierend auf dem neuen Ford Transit.
Die Fahrzeuge sind in der Grund-Farbkombination Torino-Blau/Weiß erhältlich. Auf Wunsch stehen die Farbkombinationen Colorado-Rot/Cristall-Silver oder Silber/Silber zur Auswahl.
Allen gemeinsam ist das besonders schöne Design, bei dem vor allem der Übergang zwischen Fahrerhaus und Aufbau besonders designschön gelungen ist.

reweide



Vergnüg



den





Lebensst



Freude



Wahl für

Traumhaft



Markantes
äußeres Kennzeichen:
Der elegante Alkoven
über dem Fahrerhaus.
Im Inneren bietet er
großzügigen Schlaf-
raum für zwei Personen.



Der Lieblings-
platz für Kinder.
Die Etagenbetten im
Hymer C 622 CL und
im Hymer C 682 CL
jeweils im Heck der
Fahrzeuge. Das untere
Bett ist mit einem
klappbaren Lattenrost
versehen und bietet
somit viel Platz für
Freizeitutensilien.



Für erholsamen,
gesundheitsfördernden
Schlaf sorgen bei
allen fest eingebauten
Betten die Federkern-
matratzen (teilweise
Sonderausstattung).
Diese bieten optimale,
körperunterstützende
Eigenschaften und
sind mit abnehmbarem
Bezug ausgestattet.



Kindern

Zuhause



Erfrisch



Genuss und Erfrischung. Ob Küche oder Waschraum, die Formensprache der Möblierung zeigt sich in gerundeten und runden Stilelementen. Ergonomisch und praktisch sind die Küchen gestaltet.

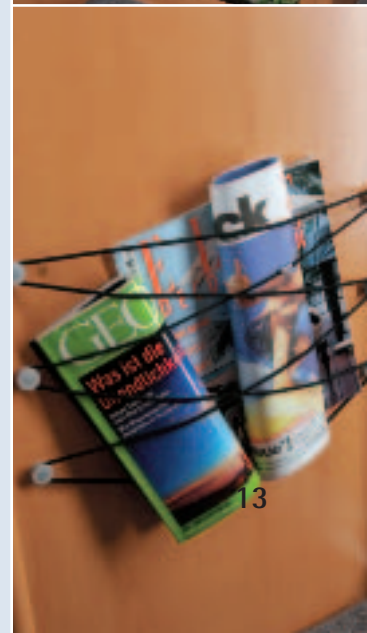
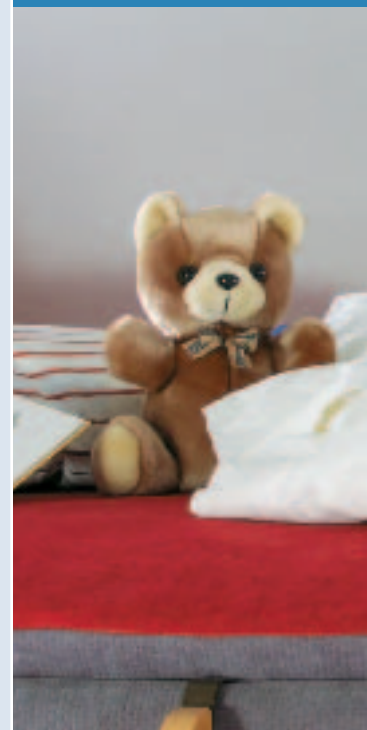
Stauschränke und clevere Plätzchen für diverse Utensilien begeistern jeden Hobbykoch. Rollengelagerte Schubladen gleiten sanft mit „Servo-Soft-Einzug“. 3-Flammenkocher mit Zündautomatik und Flammenschutz in Ceranfeld-Optik.

Kühlschränke verfügen, je nach Modell, über 86 Liter bzw. 97 Liter Inhalt und sind beleuchtet. Die Einhebel-Wasserhähne besitzen eine Keramik-Dichtung aus dem Haushaltsbereich. Sämtliche Klappen sind mit geprüften Hakenverschlüssen versehen und garantieren eine sichere Schließung.

Erfrischend wohltuend die großzügigen Waschräume mit separater Dusche.

Zur perfekten Ausstattung gehören praktische Utensilienschränke, diverse Spiegel, viele Ablageflächen und eine großzügige Beleuchtung. Hochwertige Möbelverkleidungen sorgen für Wärme und Behaglichkeit.

Runde Waschbecken sind nicht nur hübsch, sondern auch praktisch und tragen zur eleganten Ausstattung bei. Die besonders funktionale Anordnung des WC's bringt zusätzlichen Stauraum im Bad. Sämtliche Wasserleitungen verlaufen in isolierten Bereichen. Im Detail können Sie die Erfahrung von HYMER erkennen.



renda

Hymer Camp SL

Faszinierend



*W*ill man die neue Hymer Camp SL-Baureihe beschreiben, dann erzählt man etwas über das konsequent neue, automotive Erscheinungsbild. Harmonisch fügt sich der gerundete Alkoven mit dem integrierten Alkovenfenster in die Gesamt-optik ein. Basierend auf Fiat-Ducato-Chassis in den Farbvariationen Weiß/Silber oder Silber komplett erhältlich.

erenda





Zauberh

Stilwelten



Wohnräume verwirklichen. Auf Wunsch können Sie Ihr ganz persönliches Ambiente im Interieur verwirklichen. Dazu stehen drei Stilwelten zur Wahl.

- **Monaco-natur** mit hochwertig verarbeiteter Leder-/Stoffkombination der Polster.
- **Monaco-kiesel.** Klare Strukturen in Materialmix von Stoff und Leder.
- **Sardegna-schiefer.** Elegant mit unifarbene Applikationen.

Harmonisch auf jede Stilwelt abgestimmt: die Garderobenverkleidung, Möbelgriffe, Dachstauklappen, der Teppichboden, das Küchentheken-Dekor sowie das Dekor der Tische und Beimöbel.

craft



Inspirat

Charme

Um kulturelle Vielfalt zu erleben, ist die Hymer Camp SL Baureihe der ideale Wohnsitz, ob Sie nun Musik hören, fernsehen oder plaudern möchten. Die stilvolle Raumarchitektur wird durch die leicht abgerundeten Kanten der Möbel geprägt und weist einen unverwechselbaren, eigenen Charakter auf. Blick in den Hymer C 614 SL (Bild rechts oben) mit Polsterkombination „Cambridge“.

Komfortsitzgruppe im Hymer C 614 SL (Bild rechts mitte). Hier lässt es sich bequem verweilen. Kuschelig weich und dabei stützend sind die herausnehmbaren Sitzpolster. Perfektion in der handwerklichen Verarbeitung zeigt sich im Detail.

Turku ist die Bezeichnung für die abgebildete Stoffkombination. In Verbindung mit der feinen Holzmaserung in Lugano-Birnbaum ist die Farbanmutung eine stilvolle Kombination (Bild rechts unten).



ion



Genießte

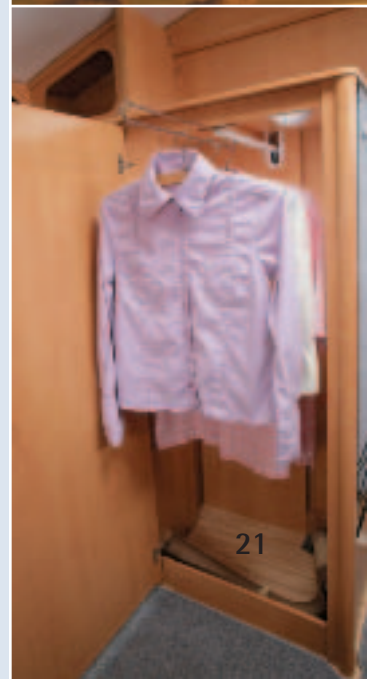
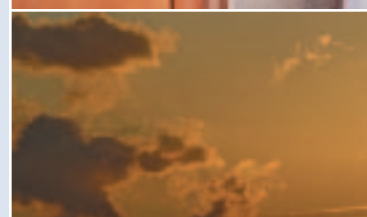
Erlebnis



Für Genießer sind die Küchen konzipiert. Komplett ausgestattet, liebevoll im Detail. Handwerkliche Kunst steckt in der Verarbeitung der Möbel. Diese sind verleimt, verschraubt und gedübelt. Dieser aufwändige Möbelbau sorgt für höchste Stabilität, lange Lebensdauer und hält höheren Belastungsgewichten stand.

Optimaler Genuss. Der Kühlschrank mit 97 Liter Nutzinhalt ist beleuchtet und bietet enorm viel Platz für Ihre Köstlichkeiten.

Rollengelagerte Auszüge und Schubladen für eine leichte Handhabung. Die Zentralverriegelung im Küchenblock verschließt bequem alle Schubladen mit einem Handgriff. Serienausstattung bei allen Premiumküchen (Ausnahme Winkelküchen).



Wellness



Erfrischend

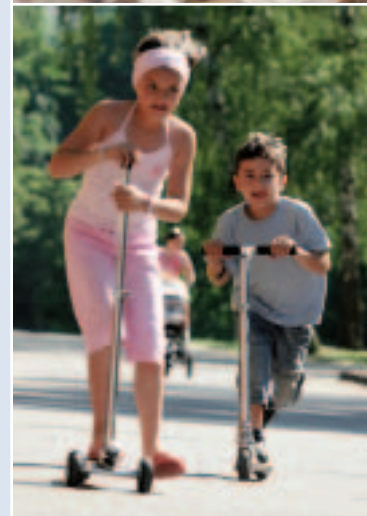
*E*rfrischend anders stellen sich die Komfort-Bäder dar. Markant ist die separate, runde Duschkabine. Eine praktische und großzügige Lösung.

Im Waschbereich sorgen hochwertige Holzverkleidungen für eine angenehme Atmosphäre. Rundes Waschbecken, diverse Spiegel, durchdachte Beleuchtung, praktische Utensilienschränke und viele Ablageflächen vervollständigen die hochwertige Ausstattung.

Höchste Sicherheit bei der Wasserversorgung wird durch den Einsatz von Gewebeschläuchen erzielt. Diese sind qualitätsbeständig, zuverlässig, sicher und garantieren eine lange Lebensdauer. Der HYMER-Panorama-Dachlüfter sorgt jederzeit für eine angenehme Raumtemperatur.

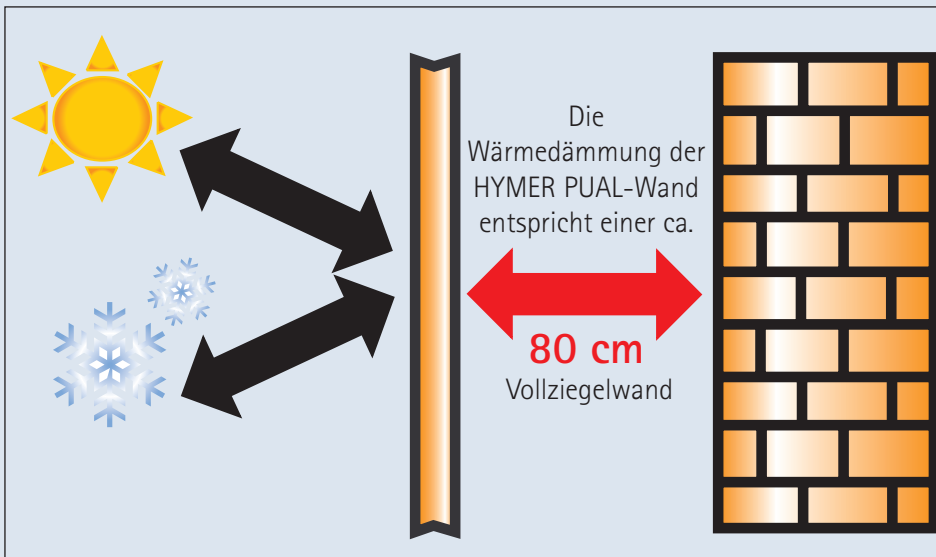
So kann jeder Urlaubstag beschwingt beginnen oder komfortabel ausklingen.

Weekend





Technische Details



Die neue Eingangstür Camp SL. Gilt aufgrund ihrer 3-fach-Verriegelung und verdeckter Scharniere als extrem einbruchssicher. Darüber hinaus sieht sie auch noch „chic“ aus.

PUAL-Bauweise

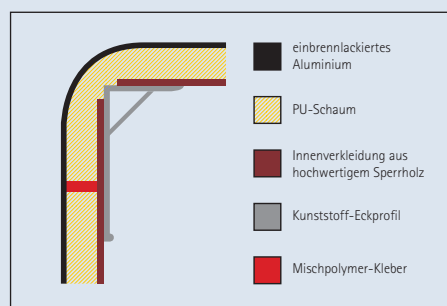
PUAL-Bauweise bei Alkoven-Modellen. Hervorragende Isolationswerte durch die 35 mm Wände, Dächer und der 46 mm Fußböden.

Durch die exzellente Dämmung des PU-Schaumes ist es in „Ihrem HYMER“ im Sommer angenehm kühl und im Winter gemütlich warm temperiert. Sie sparen Energie und können durch den stabilen Aufbau mehr Gewicht zuladen. Außerdem ist das Material UV-beständig, wintertauglich sowie pflegeleicht und durch die hohe Dichtigkeit bleibt es immer trocken.

Dank der PUAL-Bauweise mit ihrem geschlossen-porigen PU-Schaum sind und bleiben HYMER-Fahrzeuge dicht! Bei allen Wand-Dach-Verbindungen wird heute nicht mehr geschraubt, sondern wie im erfahrenen Flugzeugbau üblich, die HYMER Klebetechnik eingesetzt. Somit erfreuen Sie sich der besonders langen Nutzungsdauer und profitieren zudem noch von enorm hohem Werterhalt.



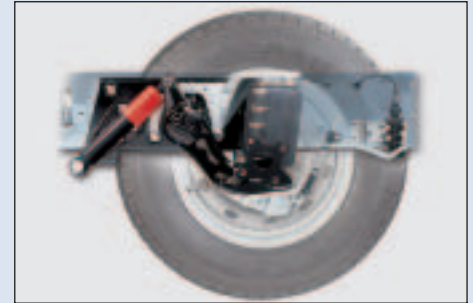
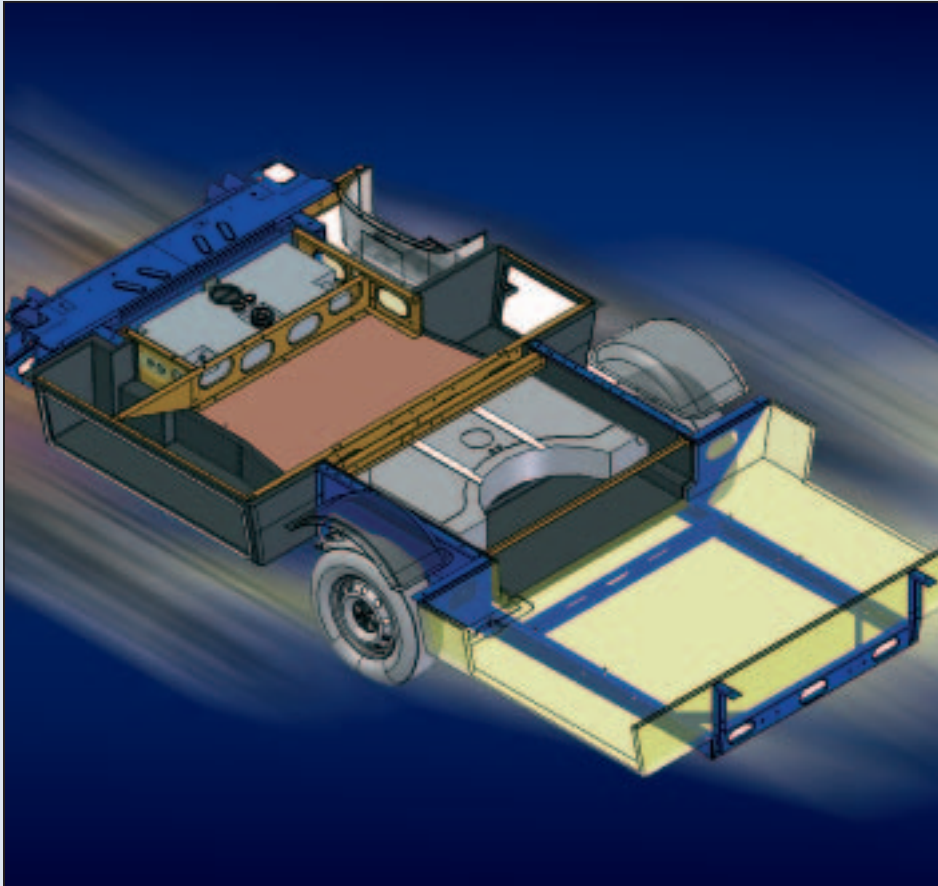
Klebetechnik



HYMER Alufelgen. HYMER hat gemeinsam mit dem bekannten Felgenrehersteller BORBET exklusiv für HYMER-Kunden Alufelgen entwickelt. Diese sind in zwei unterschiedlichen Versionen für CL und SL Fahrzeuge als Sonderausstattung erhältlich.



Technische Details



AL-KO Vollluftfeder. Ersetzt die konventionellen Stahlfedern und vermittelt Ihnen ein neues, komfortableres Fahrgefühl, verbesserte Straßenlage und Kurvenverhalten sowie eine geringe Seitenwindabweichung. Erhältlich in Verbindung mit AL-KO Chassis.



Das HYMER-GfK-Heckoberteil mit integrierter dritter Bremsleuchte rundet das automotiv Gesamtbild formschön ab. Ein wahrer „Hingucker“.



Einparkhilfe. Das Einparken und Rangieren auf engstem Raum wird durch einen akustischen, optischen Abstandswarner erleichtert (Sonderausstattung).

Das HYMER-TECHNO-plus-Doppelboden-Konzept

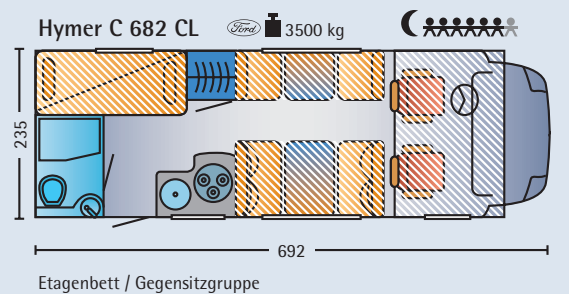
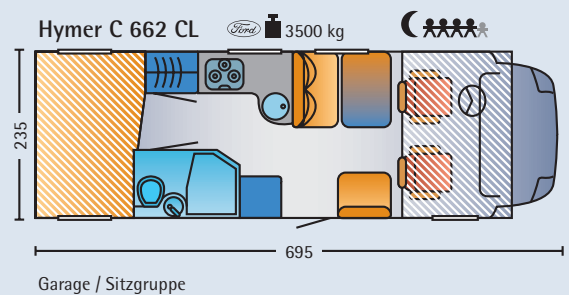
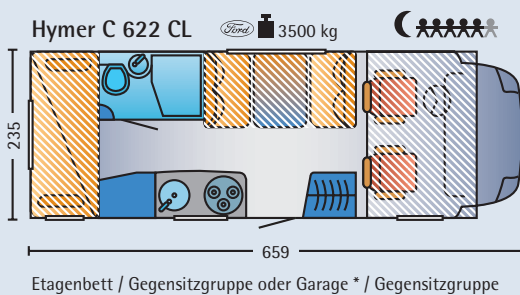
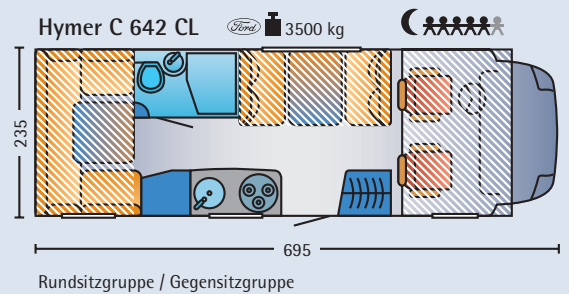
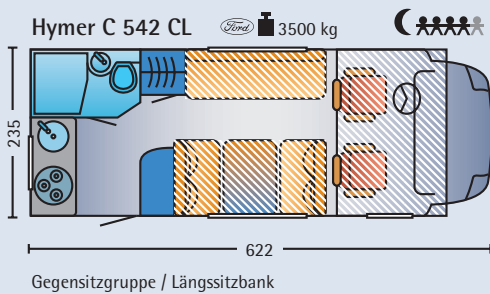
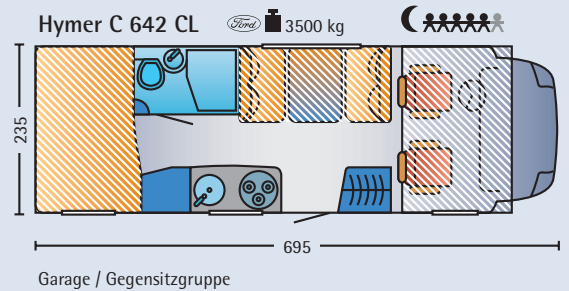
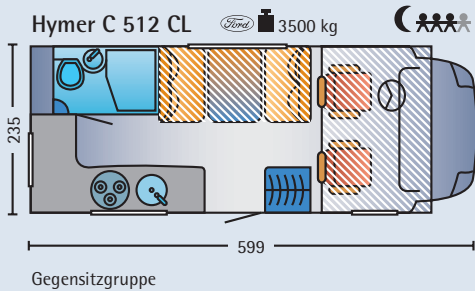
- Großzügige seitliche Stauraum-Öffnungen mit einer Durchlademöglichkeit hinter dem Wassertank.
- Vergrößerte Heck-Stauräume und Garagen durch die veränderte Achsaufhängung.
- Tiefliegende Tankeinbau-Positionen für niedrigen Schwerpunkt und hervorragende Fahrstabilität.
- Der Innenraum, inklusive Fahrerhaus, ist in einer durchgängigen Ebene gestaltet.
- AL-KO-Spezialtieffrahmen-Chassis, zugelassen in Deutschland für 3500 kg bzw. 4000 kg Gesamtmasse für erhöhte Zuladung.
- Die Unterflur-Stauräume sind 20,4 cm hoch und sind durch Warmlufteinblasung für den Wasser- und Abwassertank und deren Leitungsverlegung frostgeschützt.



- Die Abwasserventile sind frostgeschützt im Heckstauraum untergebracht.
- Der Zugang zu den Reinigungsöffnungen der Tanks und der Waspumpe ist bequem über Bodenklappen vom Innenraum her möglich.
- Die Stauraumklappen sind wartungsfrei in Gummischarnieren gelagert und mit einem Schloss für Einhandbedienung doppelt und sicher verriegelt.
- Die Bordtechnik ist im Doppelboden frostgeschützt untergebracht.

FAZIT

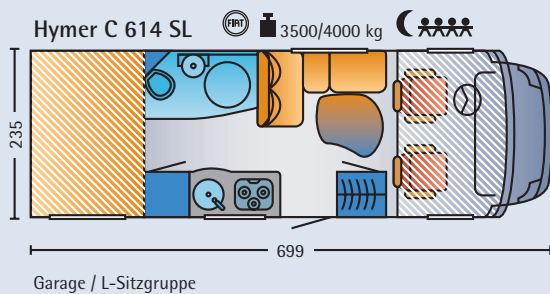
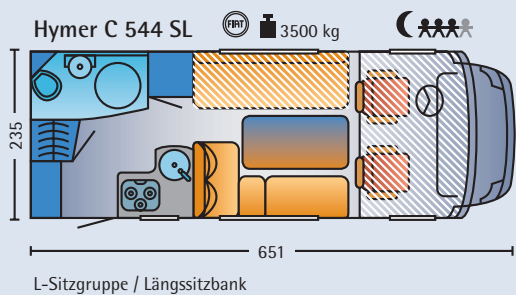
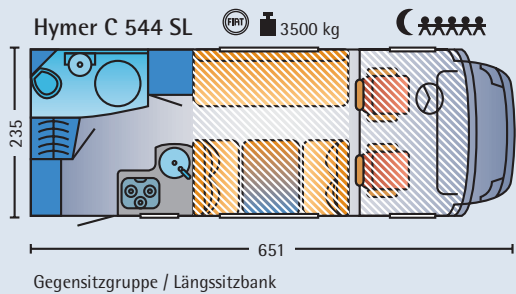
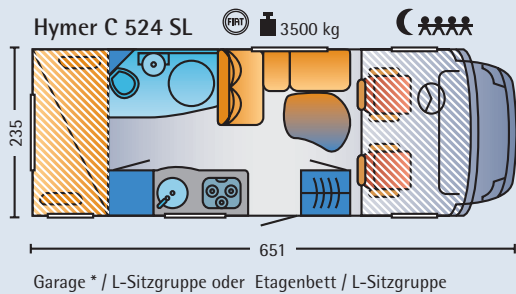
Beim HYMER-TECHNO-plus-Doppelboden-Konzept werden Sie durch den tiefliegenden Tankeinbau mit hervorragender Fahrstabilität belohnt. Vom zusätzlichen Stauraum frostgeschützter Bordtechnik und Wasserleitungen, etc. mal ganz abgesehen, trägt er also maßgeblich zu Ihrer Fahrsicherheit bei.

Hymer Camp CL



- * Bei hochgesetztem Heckeinzelbett = 1 Schlafplatz weniger
-  3500 kg Wahlmöglichkeit der technisch zulässigen Gesamtmasse; teilweise aufpreispflichtig
-  Schlafplätze
- 599 — Aufbauabmessungen in cm außen (ohne Heckanbauten)

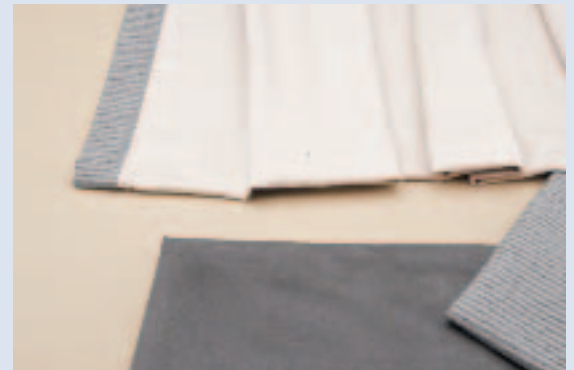
Hymer Camp SL



Stilwelten

Mit den unverwechselbar eleganten Stilwelten schaffen Sie in Ihrem Fahrzeug ein einzigartiges Ambiente.

Neben den exklusiven Polsterstoffen weisen die Stilwelten auch Besonderheiten bei folgenden Einrichtungs-Elementen auf: Griffe, Dachstauklappen, Teppichboden, Küchentheken-Dekor, Tische und Beimöbel.



Monaco-natur



Monaco-kiesel



Sardegna-schiefer

Polsterstoff-Variationen

Die Stoffkombinationen sind wesentliche Gestaltungsmerkmale Ihres Innenraum-Designs.

Durch eine Vielzahl der verfügbaren Polsterstoffe verleihen Sie Ihrem Fahrzeug eine ganz persönliche Note.

Die hochwertigen Polsterstoffe sind aus schützendem, teflonbehandeltem Gewebe hergestellt und in vielen ansprechenden Dessins verfügbar. Teflon weist Flecken auf Öl- und Wasserbasis ab. Durch die Teflon-Behandlung sehen Ihre Polsterstoffe länger aus wie neu, sind pflegeleicht, atmungsaktiv und beständig.



Stockholm



Monza rot



Monza blau



Lyon



Palma

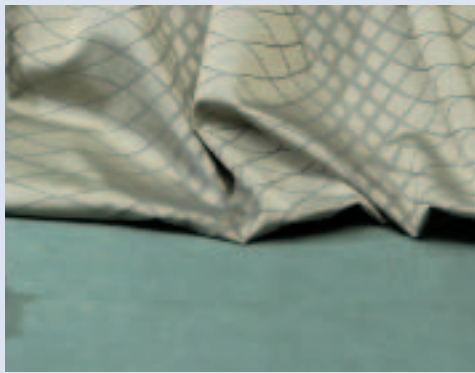


Sevilla





Marbella



Cambridge



Alaska



Vesuv



New Oxford



Turku

Hinweis:

Diese Broschüre beinhaltet den Serienstand bei Druckfestlegung. Teilweise sind Sonderausstattungen abgebildet.

Trotz Überprüfung der Inhalte sind Druckfehler nicht ausgeschlossen.

Im Laufe des Modelljahres behalten wir uns vor, Ausstattungsänderungen oder Produktverbesserungen vorzunehmen.

Bitte informieren Sie sich vor Vertragsabschluß bei einem unserer autorisierten HYMER-Handelspartner über den aktuellen Produkt- und Serienstand.

08/2006/104.550 D

HYMER AKTIENGESELLSCHAFT
Postfach 1140
88330 Bad Waldsee
Telefon 07524/999-0
Telefax 07524/999-220
www.hymer.com

The logo features the word "HYMER" in a bold, blue, sans-serif font. To the left of the text are three horizontal, parallel lines of varying lengths, with the longest line extending behind the letters "H" and "Y".

Zukunft erfahren

Die Fahrzeuge sind zum Teil mit Sonderausstattung abgebildet, die in der jeweils gültigen Preisliste enthalten und zu einem Mehrpreis erhältlich ist. Die abgebildete Dekoration ist nicht Teil des HYMER-Lieferumfangs. Die Angaben über Lieferumfang, Aussehen, Leistung, Maße und Gewichte der Fahrzeuge – Abweichungen im Rahmen der Werkstoleranzen (+/- 5% max.) sind möglich und zulässig – entsprechen den zum Zeitpunkt der Drucklegung vorhandenen Kenntnissen und gelten bei Kauf und Zulassung in Deutschland. Sie können sich bis zum Fahrzeugkauf bzw. bis zur Lieferung des Fahrzeugs ändern. Ihr HYMER-Handelspartner wird Sie gerne über etwaige Änderungen und den serienmäßigen Lieferumfang informieren. Copyright by HYMER AG.