

RICONOSCERE LA VARIETÀ



MOTORCARAVAN 2005

Hymercamp-Classie
Hymercamp
Hymercamp GT
Hymertramp-Classie
Hymertramp GT
Hymertramp M GT
Hymertramp R GT
Hymermobil B-Classie
Hymermobil B-Klasse
Hymermobil B-Star-Line



HYMER

HYMER - Vivere il futuro.

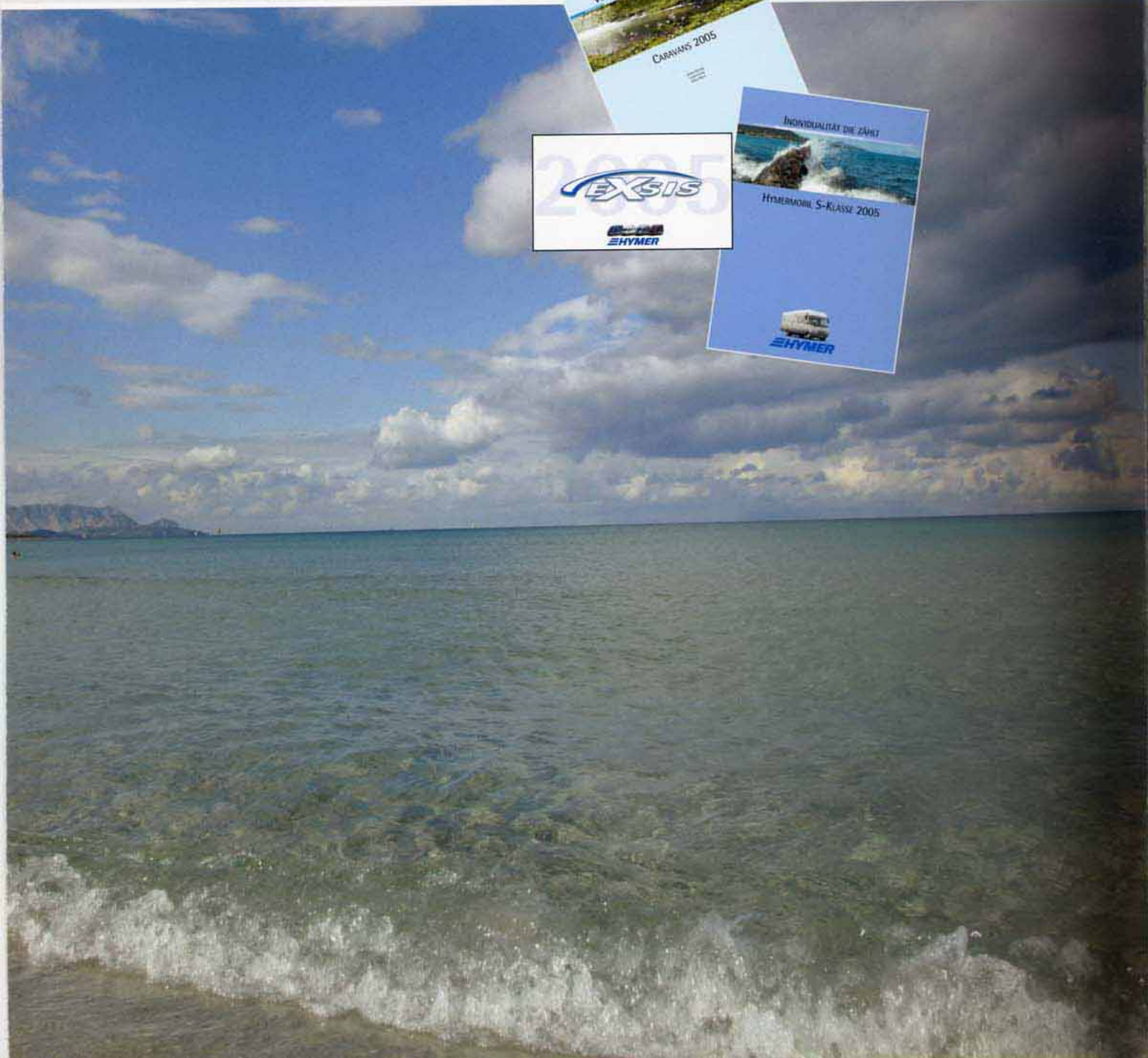
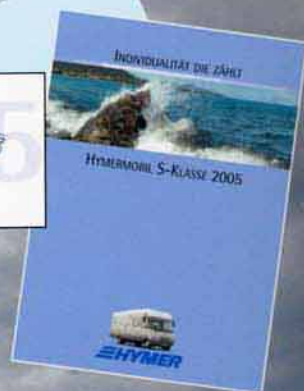
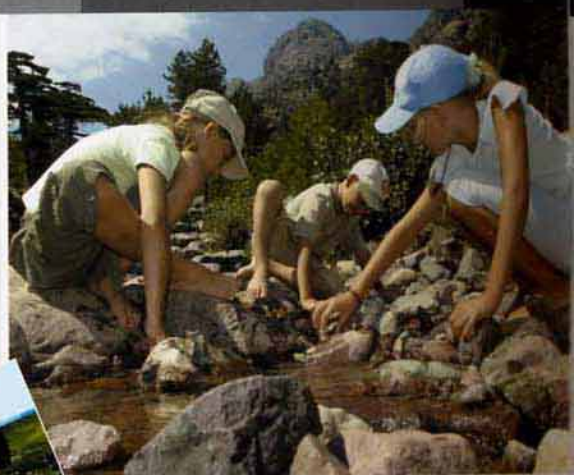
MOMENTI PERSONALI

Vivete dei momenti nei quali potrete realizzare i vostri sogni.

L'essere indipendenti regala una sensazione di libertà senza confini.

Con i motorcaravan HYMER vi siete già messi sulla via giusta. Un motorcaravan HYMER è un accompagnatore affidabile capace di adattarsi in ogni situazione ad ogni vostra singola esigenza.

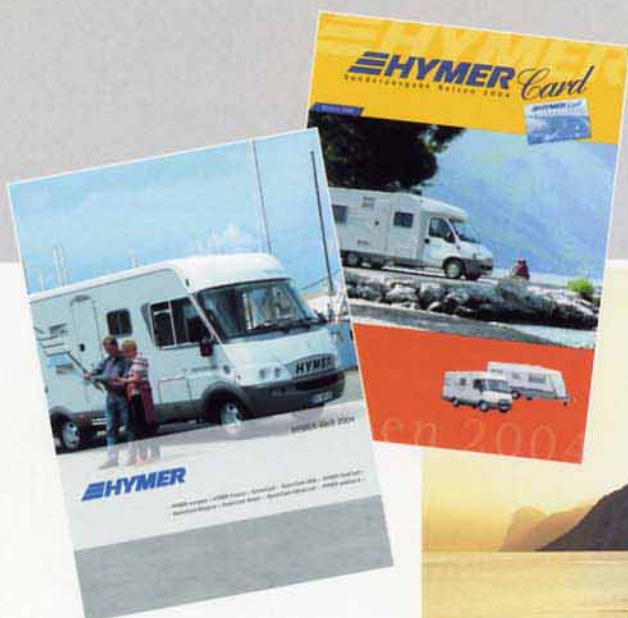
Per gli altri veicoli è possibile consultare le brochures: caravan Eriba, gli esclusivi motorhome della serie S e HYMER-EXSIS 2005.



INDICE

<u>Hymercamp-Classico</u>	6	
<u>Hymercamp</u>	12	
<u>Hymercamp GT</u>	18	
<u>Hyertramp-Classico</u>	24	
<u>Hyertramp GT, Hyertramp M GT, Hyertramp R GT</u>	30	
<u>Hyeromobil B-Classico</u>	38	
<u>Hyeromobil B-Klasse</u>	46	
<u>Hyeromobil B-Starline</u>	54	
<u>Abitare e dormire</u>	60	
<u>Cucina</u>	62	
<u>Bagno</u>	64	
<u>Tecnologia</u>	66	
Tipologie abitative	Hymercamp-Classico, Hymercamp, Hymercamp GT	70
	Hyertramp-Classico, Hyertramp GT	
	Hyertramp M GT, Hyertramp R GT	72
	Hyeromobil B-Classico, Hyeromobil B-Star-Line	74
	Hyeromobil B-Klasse	76
<u>Tappezzerie</u>		78

TEMPO LIBERO DELLA MIGLIOR SPECIE...



Scoprite un mondo affascinante – il mondo HYMER.

Vivere gli spazi, concretizzare i sogni.
Godersi il tempo libero e la libertà senza confini.

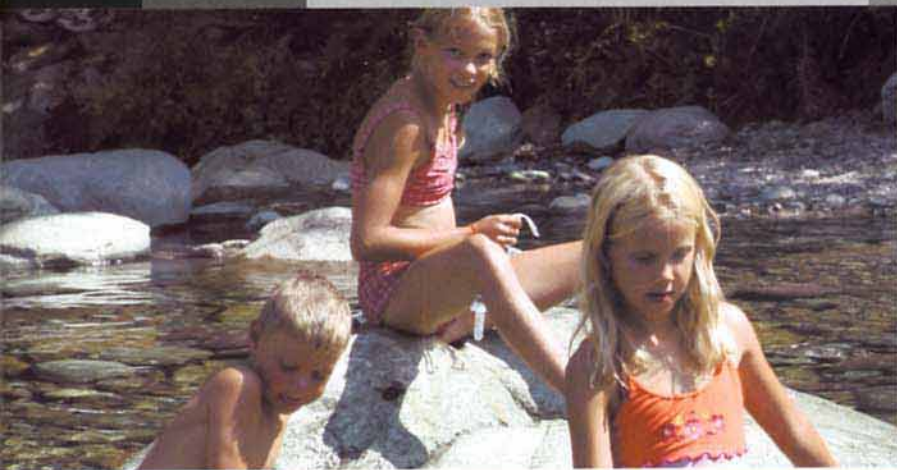
Non ci sono limiti ai vostri desideri personali.
Provate l'esperienza di un mondo fatto di libertà
di movimento, di tranquillità e di fascino.



HYMER ha già prodotto oltre 200.000 veicoli per il tempo libero. Questa esperienza avvantaggia tutti i modelli HYMER.

Le ricerche di mercato ed i sondaggi tra i lettori, pubblicati dalle riviste specializzate del settore, posizionano i veicoli HYMER sempre ai primi posti delle classifiche. Ad esempio gli Hytermobil B-Klasse occupano, unica serie dell'intero settore del caravaning, da ben 18 anni di seguito il primo posto! Un segno del livello di qualità e del grado di popolarità.

Approfittate anche voi di quasi 50 anni di esperienza nella tecnica innovativa, nel design funzionale e nella sicurezza, caratteristiche queste che tutti i motorcaravan di casa HYMER vi offrono.



Impiegate al meglio il vostro tempo libero,
lontano dagli obblighi e dallo stress di tutti
i giorni.

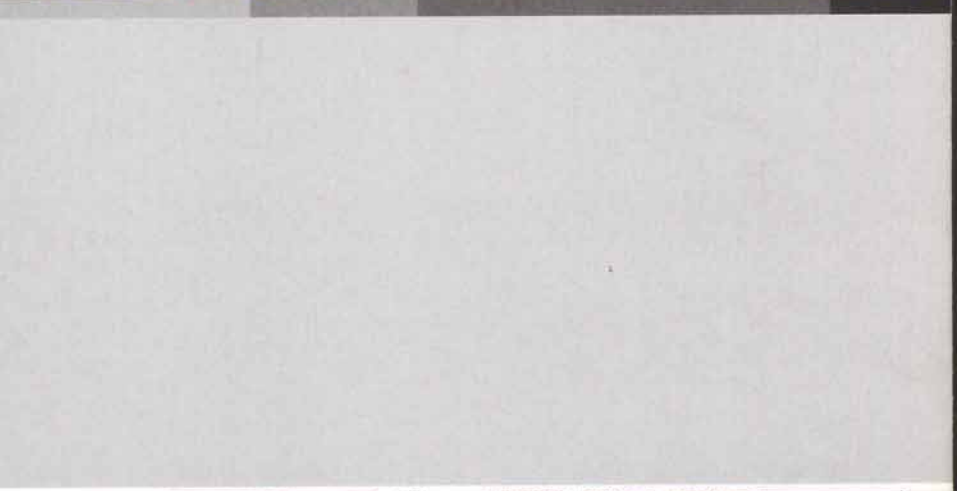
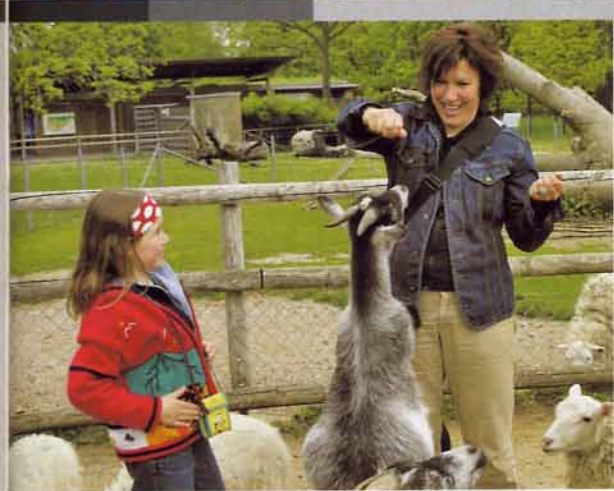
E siccome tempo libero significa anche un
momento di libertà, HYMER vi aiuterà a vivere
questa libertà sempre in maniera nuova.

Lasciatevi andare...

HYMERCAMP-CLASSIC

Questa nuova serie di mansardati, con le tipiche caratteristiche costruttive comuni ai motorcaravan di classe superiore di casa HYMER si contraddistingue per l'estrema funzionalità e praticità, per le tipologie abitative particolarmente adatte alle famiglie e per l'invidiabile rapporto prezzo/prestazioni. La sagoma esterna liscia ed il profilo arrotondato della mansarda conferiscono a questi modelli un design elegante e di prestigio.







Fresche atmosfere abitative.
La serie Hymercamp-Classic, disponibile in tre lunghezze costruttive, è specificatamente adatta alle giovani famiglie. I bambini possono facilmente trovare i loro spazi preferiti nel letto a castello dei modelli 524 e 684.





HYMERCAMP-CLASSIC

Il mobilio, progettato con eleganti forme arrotondate ed impreziosito da moderni elementi di design color alluminio, dona una piacevole atmosfera. Le aspettative create dalla linea esterna trovano conferma anche all'interno: vivete le sorprendenti innovazioni nelle forme e nel design.



La vostra scelta tra le tappezzerie disponibili (vedesi alle pagine 78/79):



Monza



Alaska



Marbella



Stockholm



Piacevoli progettazioni che facilitano la vita di tutti i giorni:
lavello e fornello a 3 fuochi rotondi.
Non solo belli da vedere, ma anche molti funzionali.

Nella nuova cucina un dettaglio altamente funzionale è rappresentato ad esempio dalla copertura rimovibile del lavello che può essere utilizzata come piano d'appoggio supplementare.



HYMERCAMP-CLASSIC

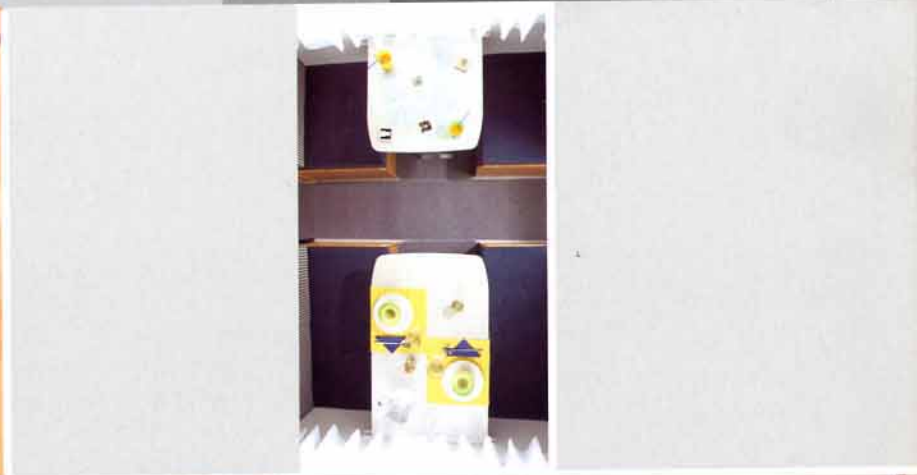


Nei Camp-Classik un singolare punto di interesse è costituito dal box-frigo trasportabile (disponibile in opzione), che in qualunque momento si può utilizzare per un divertente pic-nic. Nel mobile, che si trova a fianco della cucina, potete avere inoltre uno spazioso vano supplementare per lo stivaggio e molto spazio per le provviste indispensabili.

La camera per i bambini - a destra nella foto nel modello Hymercamp-Classik 524 - offre confort e ampi di spazi per poter giocare in allegria.



Spazio per grandi e piccini nelle due dinette opposte del modello Hymercamp-Classik 684.



Il piano di lavoro della cucina ed il tavolo si presentano con una nuova decorazione dal design giovanile e vivace e si integrano perfettamente con le colorazioni della zona abitativa.



HYMERCAMP

Forza, dinamicità e freschezza.

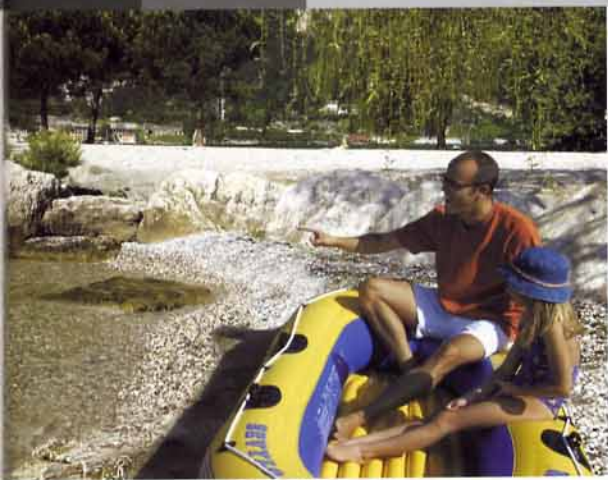
Vivere sportivamente gli elementi della natura con tutti i sensi.

Gli Hymercamp sorprendono già esternamente per il design armonico e la verniciatura delle pareti laterali in un tenue grigio.

Particolarmente spaziosa è la mansarda il cui profilo, sottolineato dalle forme arrotondate, ne accentua la dinamicità.

Una innovativa e moderna tecnologia ed un allestimento funzionale fanno di Hymercamp uno dei modelli più apprezzati nella classe dei mansardati.







La progettazione del mobilio con sportelli in legno, strutture con design in alluminio e pregevoli elementi in materiale plastico trasmettono agli spazi abitativi una particolare sensazione di modernità. I comodi sottopensili a scomparsa rappresentano una soluzione pratica e non convenzionale.





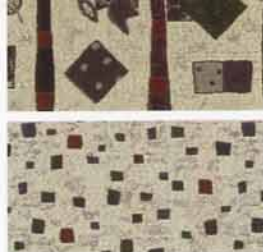
HYMERCAMP

In cucina è possibile rimuovere la copertura del lavello oppure – abbassata in avanti – può essere utilizzata come una superficie aggiuntiva di lavoro e di appoggio. Inoltre scorre lungo l'interno blocco cucina. I posti a sedere nella zona abitativa sono variabili nell'inclinazione grazie agli schienali regolabili, così da potersi adattare perfettamente alle singole esigenze di comodità.

I faretto orientabili individualmente sono fissati alle guide delle tende.



La vostra scelta tra le tappezzerie disponibili (vedesi alle pagine 78/79):



Quito



Alaska



Caracas



Stockholm



Perfetta funzionalità nel dettaglio.
Ad esempio: la zona riposo nella mansarda.
Un letto molto spazioso, grande libertà di movimento. Una superficie di riposo di 210 x 167 cm con un'altezza utile di ben 65 cm.



HYMERCAMP



Ad esempio: il tavolo. Con il pratico sistema di abbassamento rende possibile una facile e veloce conversione in letto.



Ad esempio: pratico riempimento della cassapanca, senza dover cambiare la disposizione dei cuscini. E per riporre gli oggetti voluminosi è possibile alzare l'intera seduta della cassapanca. Posando le imbottiture dei sedili sul tavolo si completa il caricamento.



HYMERCAMP GT

Il design esterno con la sua colorazione grigia delle pareti laterali armonizza con l'aspetto dell'intero veicolo.

Nel pavimento dei modelli della serie Hymercamp GT si nasconde il sistema brevettato a pavimento-doppio. Il telaio TECHNO-plus della HYMER offre la possibilità di gavoni supplementari di carico e di gavoni passanti. Tutti i modelli Camp GT sono dotati di un letto mansardato sollevabile.

HYMER
TECHNO-plus







I modelli Hymercamp GT mostrano un'architettura degli interni molto elegante e di stile con un carattere inconfondibile e del tutto singolare. I profili dolcemente arrotondati e la raffinata lavorazione del mobilio in "pero di lugano" nobilitato sono molto caratteristici.

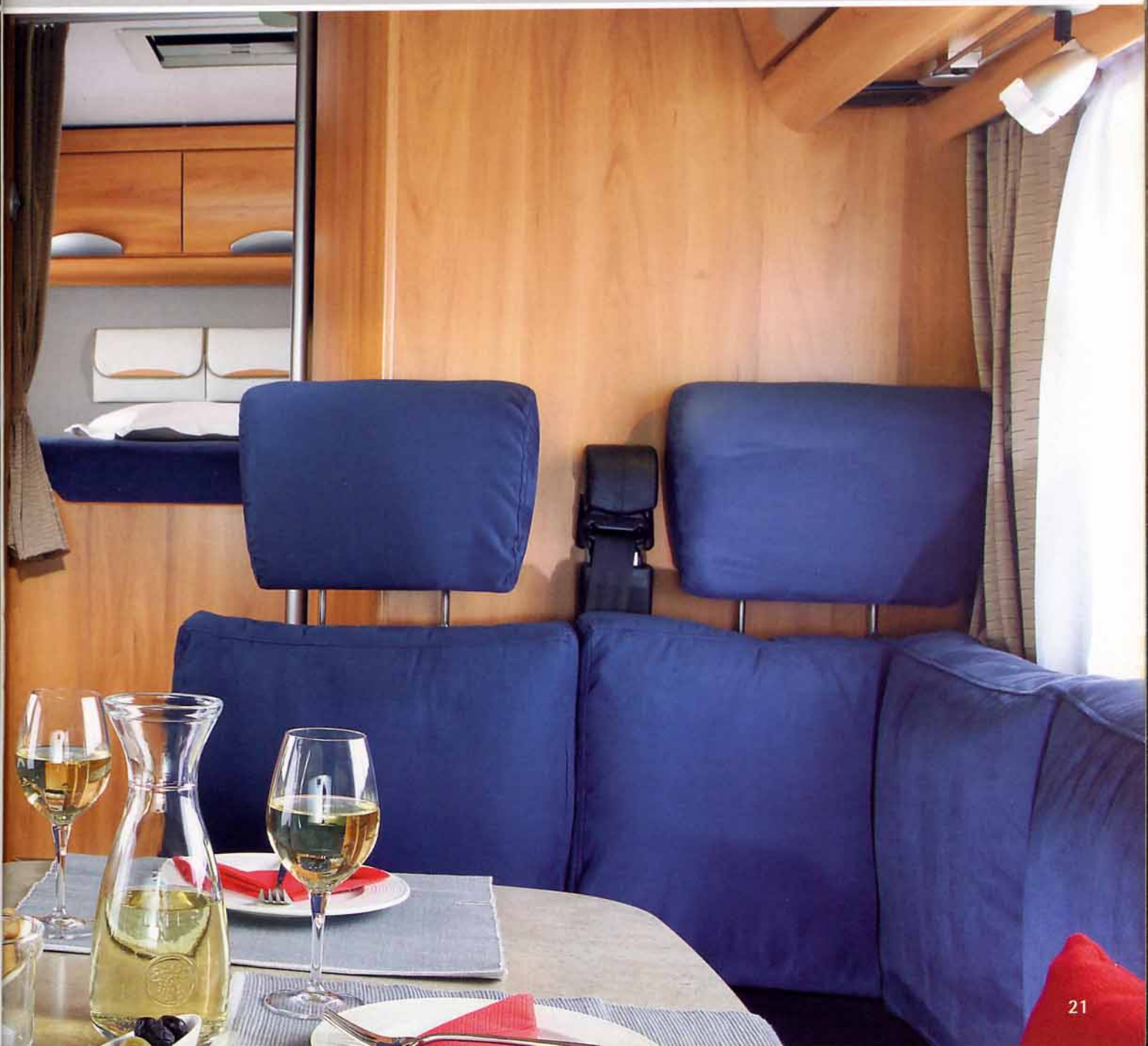




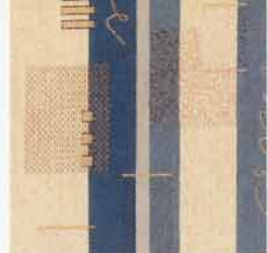
HYMERCAMP GT

Gli sportelli, in vetro verde translucido, dei pensili nella zona cucina costituiscono un suggestivo richiamo ad una atmosfera ricca di stile.

Grazie alla pratica chiusura centralizzata è possibile chiudere in sicurezza i cassetti del blocco cucina con il solo utilizzo di una maniglia.



La vostra scelta tra le tappezzerie disponibili (vedesi alle pagine 78/79):



Bristol



Marbella



Stockholm



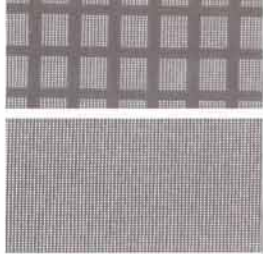
Palma

HYMERCAMP GT



Allegra gioia in una cucina dalla forma compatta. Un allestimento completo a forma di L, pratico e funzionale. E come tutti sanno anche l'occhio vuole la sua parte: il tutto in un design di grande effetto e particolarmente armonico.





Lyon



Pacific



Vesuv



Oxford



Cambridge



Una innovativa e pratica soluzione è rappresentata dal nuovo letto in mansarda, sollevabile. Durante la marcia offre una grande sensazione di spaziosità. Il comodo passaggio verso la cabina di guida è quindi garantito.



È possibile ruotare facilmente i sedili del conducente e del passeggero in modo da poter ampliare la dinette con altri due posti a sedere.

Per una ottimale sicurezza in marcia i sedili della dinette sono attrezzati di serie con cinture di sicurezza a tre punti.

HYMERTRAMP-CLASSIC

L'ingresso in una nuova categoria: scoprite il fascino del modello Hymertramp-Classik 655. Tuffarsi in un mondo pieno di emozioni, provare l'indipendenza nella sua forma migliore e vivere gli autentici piaceri della vita.

La compatta sagoma esterna, una spaziosa zona abitativa e le ottimali proprietà di guida caratterizzano questa serie di modelli.





Il modello Hymertramp-Classic è dotato di una cupolina che nella sua essenzialità conferisce al veicolo una linea snella e graziosa. Telaio base è il Fiat Ducato.

Una tipologia abitativa da sogno che offre ogni sorta di confort: una zona riposo separata nella parte posteriore, un spazioso soggiorno ed una cucina a forma di L.



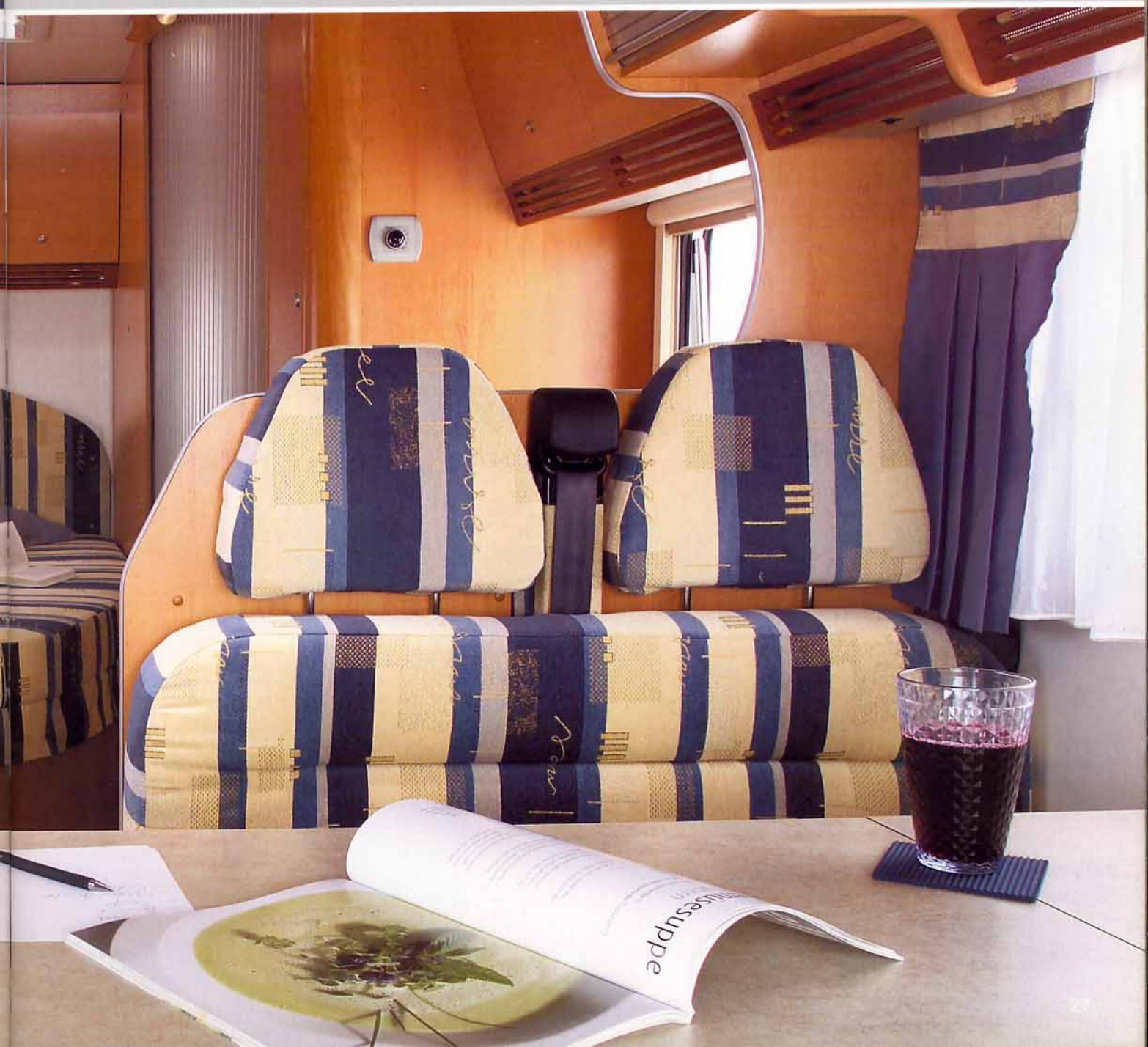




HYMERTRAMP-CLASSIC

Gli interni del veicolo affascinano per le soluzioni innovative e sono stati progettati per garantire praticità e, al tempo, armonia nelle forme. Il passaggio aperto tra cabina di guida e zona abitativa crea una sensazione di grande spaziosità

La decorazione del mobilio in "Ontano Ligure" nobilitato è caratterizzata dai toni inconfondibili del legno e dalla fine venatura. Le combinazioni delle stoffe armonizzano esteticamente con il design del mobilio.



La vostra scelta tra le tappezzerie disponibili (vedesi alle pagine 78/79):



Stockholm



Toulouse



Marbella



Bristol

HYMERTRAMP-CLASSIC



La funzionale cucina ad angolo con il pratico allestimento è la concreta dimostrazione dell'ottimale utilizzo degli spazi. La cura riservata anche alla bellezza delle forme si manifesta chiaramente nella porta arrotondata sotto il lavello, che sottolinea esteticamente il quadro complessivo.





Per sottolineare la forma particolare dei pensili, è stata integrata una illuminazione indiretta, che diffonde una luce tenue.



La disposizione della zona riposo nella parte posteriore rappresenta un carattere distintivo della riuscita progettazione degli spazi di questo modello.

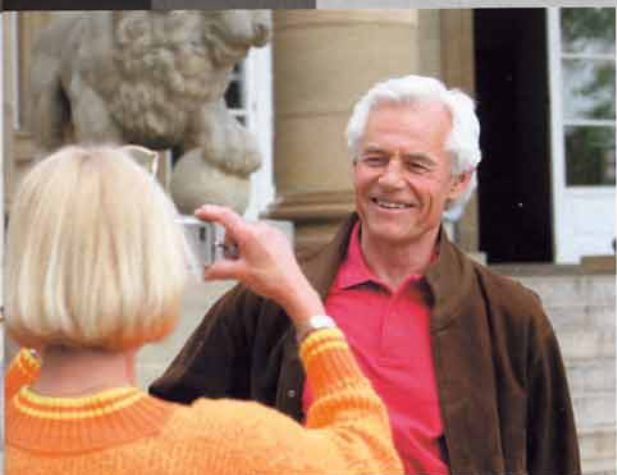
Una confortevole zona bagno con doccia separata affianco il letto alla francese. La porta semicircolare, con caratterizzazione in un elegante color argento, si integra perfettamente nelle forme dell'allestimento.

HYMERTRAMP GT HYMERTRAMP M GT HYMERTRAMP R GT

La nuova serie Hymertramp-GT consente la scelta tra tre diverse possibilità di autotelaio: Hymertramp-GT si basa sul telaio Fiat, Hymertramp M GT sul telaio Mercedes Benz e Hymertramp R GT sul telaio Renault.

Caratteristiche comuni di questa serie di modelli sono la compattezza delle forme esterne, gli interni molto spaziosi e le ottimali proprietà di guida.





I modelli semintegrati Hymetramp completano la scelta in aggiunta ai modelli di motorhome e mansardati.

La nuova semi-mansarda, con cui quest'anno sono equipaggiati tutti i modelli Hymetramp GT, fa apparire nella sua essenzialità il veicolo snello ed elegante nelle sue forme.



Una pratica integrazione dell'allestimento è costituita dal mancorrente ad arco con portaombrelli integrato. Particolarmente studiata, la tasca portautensili nel guardaroba. Qui trovano posto tutti i piccoli accessori indispensabili.

Ad effetto nella zona di ingresso l'intergrata illuminazione a colonna, che diffonde una suggestiva armonia.



HYMERTRAMP GT HYMERTRAMP M GT HYMERTRAMP R GT



Nella studiata costruzione di questa cucina non mancano i dettagli accurati. I cassetti per le posate su guide di qualità domestica ed una comoda predisposizione di pensili, mensole ed utensili consentono d'avere tutto a portata di mano

L'ampio letto nella parte posteriore del veicolo invita a sognare e vi mette a disposizione un posto del tutto particolare per il vostro benessere.



HYMERTRAMP GT
HYMERTRAMP M GT
HYMERTRAMP R GT



Cucine, in cui i buongustai si trovano a proprio agio.
La cucina di bordo è stata progettata con molta cura per i dettagli.
Sorprende con equipaggiamenti che lasciano spazio ad ogni desiderio.
A destra (disponibile in opzione) il capace forno del modello Hymertramp 574 GT.





Gli ampi ripiani ed i capaci pensili della cucina offrono molto spazio a tutti i vostri utensili.



È stata presa in considerazione ogni sorta di possibilità di stivaggio.



Spazio per rilassanti momenti di relax nell'ampia zona riposo del modello Hymertramp 655 GT.

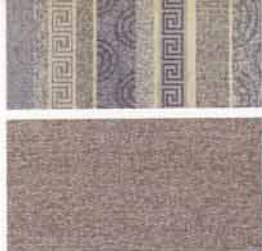


Gli accessori per il tempo libero trovano spazio sopra la cabina di guida nel modello Hymertramp 574 GT.

La vostra scelta tra le tappezzerie disponibili (vedesi alle pagine 78/79):



Bristol



Marbella



Stockholm



Palma

HYMERTRAMP GT
HYMERTRAMP M GT
HYMERTRAMP R GT



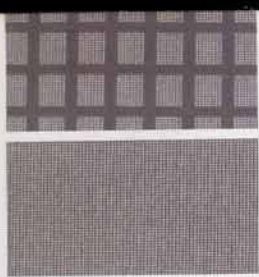
Dettagli piacevoli contraddistinguono i riferimenti abitativi.

Che sia stata posta una particolare attenzione all'aspetto pratico è dimostrato dai molti piccoli accessori che aumentano chiaramente il grado di confort.

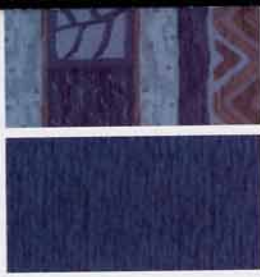
Ad esempio: il mancorrente a fianco della porta d'ingresso consente una comoda salita nel veicolo.

La vista interna del modello Hymercamp 655 GT mostra la dinette con il divano posto di fronte.





Lyon



Pacific



Vesuv



Oxford



Cambridge



I pensili allestiti con un rivestimento in vetro trasparente dal leggero design, le maniglie, con una prospettiva di cromatura opaca, armonizzano perfettamente con le piacevoli forme arrotondate. Le collaudate chiusure a gancio degli sportelli garantiscono una chiusura sicura.



Un ampio allestimento completo in una forma compatta. Tutto quello che serve per un bagno funzionale è possibile trovarlo in questa zona. L'armonico gioco d'insieme dei materiali completa il quadro complessivo. Il lavabo leggermente ad arco è approntato con una gradevole decorazione in legno e, nella forma, si inserisce perfettamente in questo spazio. Il lavabo in acciaio crea un seducente contrasto con i toni del legno. Anche in questa zona l'allestimento prevede eleganti elementi in vetro verde.



HYMERMobil B-CLASSIC

Una naturale eleganza si sposa con una moderna tecnica. Questa serie di modelli consente un conveniente accesso al mondo dei motorhome HYMER.

In questi modelli consolidata esperienza, tradizione e progresso vanno a costituire una riuscita simbiosi.

Provate anche il fascino di questa classe.





Il mobilio elegante e sempre attuale è
prodotto con perfezione ed accuratezza.

Un piacevole quadro complessivo si ottiene grazie
al gioco d'insieme di colori, forme e materiali.





HYMERMobil B-CLASSIC

Il significativo design del mobilio, con le ante incorniciate, in combinazione con i tessuti senza tempo conferiscono alla zona abitativa un indiscutibile ed armonioso fascino. Il piacevole mobilio in "Ontano Ligure" nobilitato donano calore, creano una accogliente atmosfera.



La vostra scelta tra le tappezzerie disponibili (vedesi alle pagine 78/79):



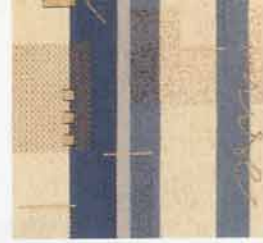
Stockholm



Toulouse



Marbella



Bristol

HYMERMobil B-CLASSIC



L'attraente bagno nel modello Hymermobil B-Classic 655 dispone di una zona doccia separata e di un ampio spazio per il lavabo e per il WC.





Tre tipologie abitative di successo con 2 varianti e fino a sei posti letto sono in grado di soddisfare ogni esigenza di chi vuole sentirsi come a casa propria.



Nella luminosa cucina ad angolo la preparazione dei vostri pasti sarà un vero piacere.

La cucina si contraddistingue per la pratica disposizione ed è stata progettata ad una altezza di lavoro ergonomica e confortevole.

In molti dettagli è facilmente rilevabile la pluriennale esperienza di casa HYMER. Così per esempio nel modello Hymermobil B-Classic 655: il tavolo nella zona abitativa è allungabile ed offre spazio fino a 6 persone.



HYMERMobil B-KLASSE

Godersi la libertà. Trascorrere qualche giorno in Toscana. Il profumo dei fiori e degli alberi aleggia nell'aria. Autentico vivere e questo in un motorhome che è quasi diventato una leggenda. Con il bestseller di HYMER.

Il motorhome più ricco di successi in tutta Europa è proprio l'Hymermobil B-Klasse. Per la 18ª volta consecutiva questa serie di modelli è stata designata al primo posto nella votazione per il motorhome dell'anno.





Con questa serie di modelli HYMER ha fissato dei parametri. Modello di tendenza per tutta una intera generazione di motorhome. Questa supremazia è resa possibile dal telaio Techno Plus della HYMER, che consente la realizzazione di un doppio pavimento. Tutto questo significa maggior spazio sottopavimento per gli utensili del tempo libero in un gavone isolato e riscaldato.

HYMER
TECHNO-plus





Tipologie abitative in vasta scelta: i modelli Hymermobil B-Klasse sono offerti in 13 diverse piante e con 20 ulteriori varianti. Per ogni esigenza è quindi disponibile una adeguata tipologia abitativa. Spazi straordinari per la Vostra personalità con una moderna tecnica delle luci che, grazie alla flessibilità delle luci-spot, garantisce la corretta illuminazione delle dinette.





HYMERMobil B-KLASSE

Godetevi un ambiente esclusivo che crea una piacevole atmosfera. Accurata eleganza, allestimento senza compromessi e tecnica innovativa sono i segni caratteristici di una serie ricca di successi. Gli Hymermobil B-Klasse simboleggiano la dinamicità nella forma e nella tecnica.





Il guardaroba, con un rivestimento in stoffa molto resistente e di alta qualità, è provvisto di ganci robusti in ottica di acciaio. Nella zona d'ingresso è stato opportunamente posizionato un pratico ed elegante mancorrente che facilita la salita nel veicolo. Un portaombrelli è integrato.



HYMERMobil B-KLASSE

La colonna-luce in vetro verde, di forma semicircolare ed integrata nel blocco della cucina, caratterizza l'estetica dello spazio.

L'immagine consente uno sguardo nella camera da letto che si separa discretamente dalla zona abitativa e costituisce così una possibilità ideale per riposare.

Questo nel modello B 644 con garage.





HYMERMobil B-KLASSE



Per un conviviale stare assieme:
il settore dedicato al mangiare è particolarmente
invitante ed offre un alto grado di comodità.
Grazie all'originale ripiano per le bottiglie
integrato lateralmente il vostro aperitivo
sarà subito pronto.





La razionale suddivisione degli spazi degli Hymermobil B-Klasse consente una grande libertà di movimento e crea per questo un particolare confort abitativo per il Vostro benessere individuale.

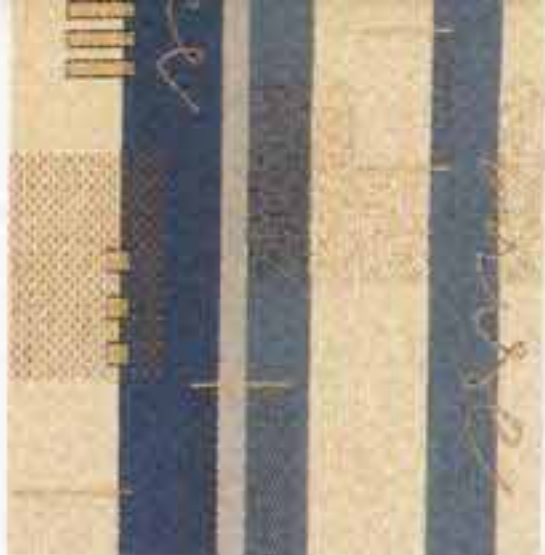


Comoda scala nella zona notte del modello con garage.



La dinette ad L è sapientemente integrata nella zona abitativa, un mobilio di alta qualità garantisce un ambiente piacevole.

La vostra scelta tra le tappezzerie disponibili (vedesi alle pagine 78/79):



Bristol



Marbella



Stockholm



Palma

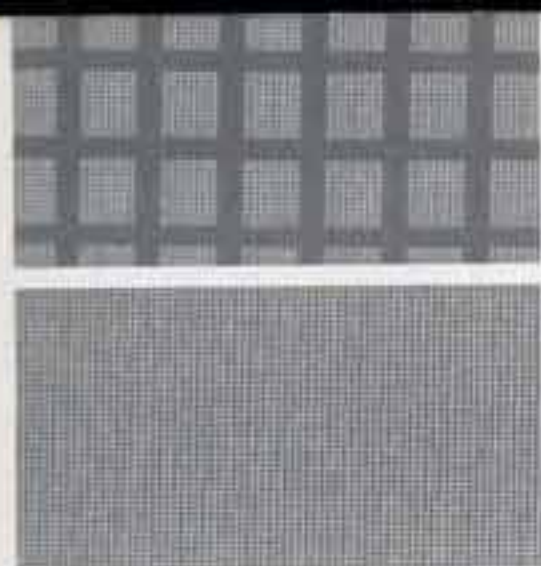
HYMERMobil B-KLASSE



Il pensile della cucina dispone di sportelli del mobilio in vetro verde traslucido.

Il modello Hymermobil B 654 garantisce un confortevole stare assieme e spazio sufficiente per 6 persone.





Lyon



Pacific



Vesuv



Oxford



Cambridge



Il nuovo design della cucina è dominato dalle forme arrotondate. Molto bello nella forma è anche il lavello circolare con rubinetto "a collo di cigno", così come il piano cottura con 3 fuochi egualmente circolare.



L'impiego variabile dei cuscini consente di ottenere un confort individuale nello stare seduti, nel relax e nel riposare.

La foto a destra rappresenta il tavolo convertibile del modello B634 la cui copertura è in parte ribaltabile consentendo così di poterlo utilizzare anche come tavolo più piccolo.



Utili dettagli si trovano ovunque: tutti gli accessori possono essere ben sistemati e messi in ordine nelle moderne tasche approntate sui fianchi rispettivamente sul pannello posteriore.

HYMERMobil B-STAR-LINE

La serie superiore di modelli Hymrermobil B-Star-Line su autotelaio Mercedes Benz con ABS e dispositivo antislittamento.

Un confort straordinario ed un ambiente esclusivo contraddistinguono questa serie di modelli. Il design esterno, perfetto nelle forme e con la verniciatura laterale in un tenue grigio, conferisce armonia ed eleganza.

Un lussuoso yacht per la strada.







Un'elegante atmosfera in quattro tipologie abitative ed ulteriori varianti. Splendide tappezzerie in elegante colorazione sottolineano l'accurata lavorazione del mobilio ed offrono un confort abitativo al massimo livello.





HYMERMobil B-STAR-LINE

Godetevi il confort nelle forme più belle.
Lasciatevi incantare da un ambiente moderno
perfetto nelle forme.
E nell'allestimento tanti segni distintivi che
distinguono un veicolo di lusso.



La vostra scelta tra le tappezzerie disponibili (vedesi alle pagine 78/79):



Bristol



Marbella



Stockholm



Palma

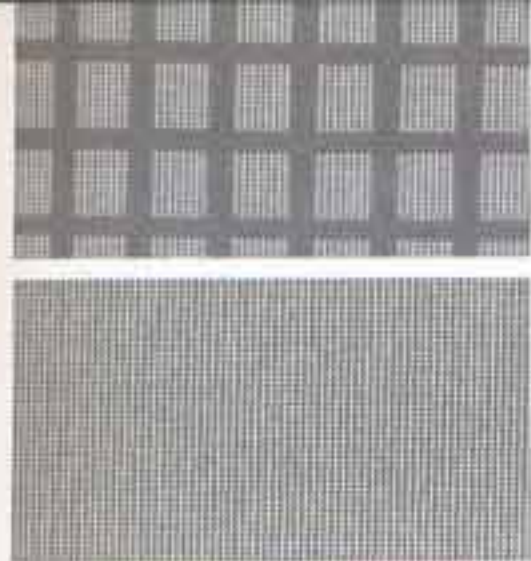
HYMERMobil B-STAR-LINE



Salite a bordo di un veicolo con un allestimento completo e prestigioso.

Imparate a conoscere una progettazione degli interni delicata ed emozionante, che trasmette una piacevole sensazione.





Lyon



Pacific



Vesuv



Oxford



Cambridge



Funzionali soluzioni di dettaglio offrono il massimo confort nell'utilizzo quotidiano. Il costante sviluppo è evidente in molti dettagli.



Così per esempio in molti pratici dettagli della zona cucina oppure nella tecnica delle luci. Dettagli che sono rappresentati con particolare evidenza.

L'elegante design senza tempo del mobilio in questa classe è evidente.

Nella foto a sinistra il modello B-Star-Line 655 con l'accogliente divano.

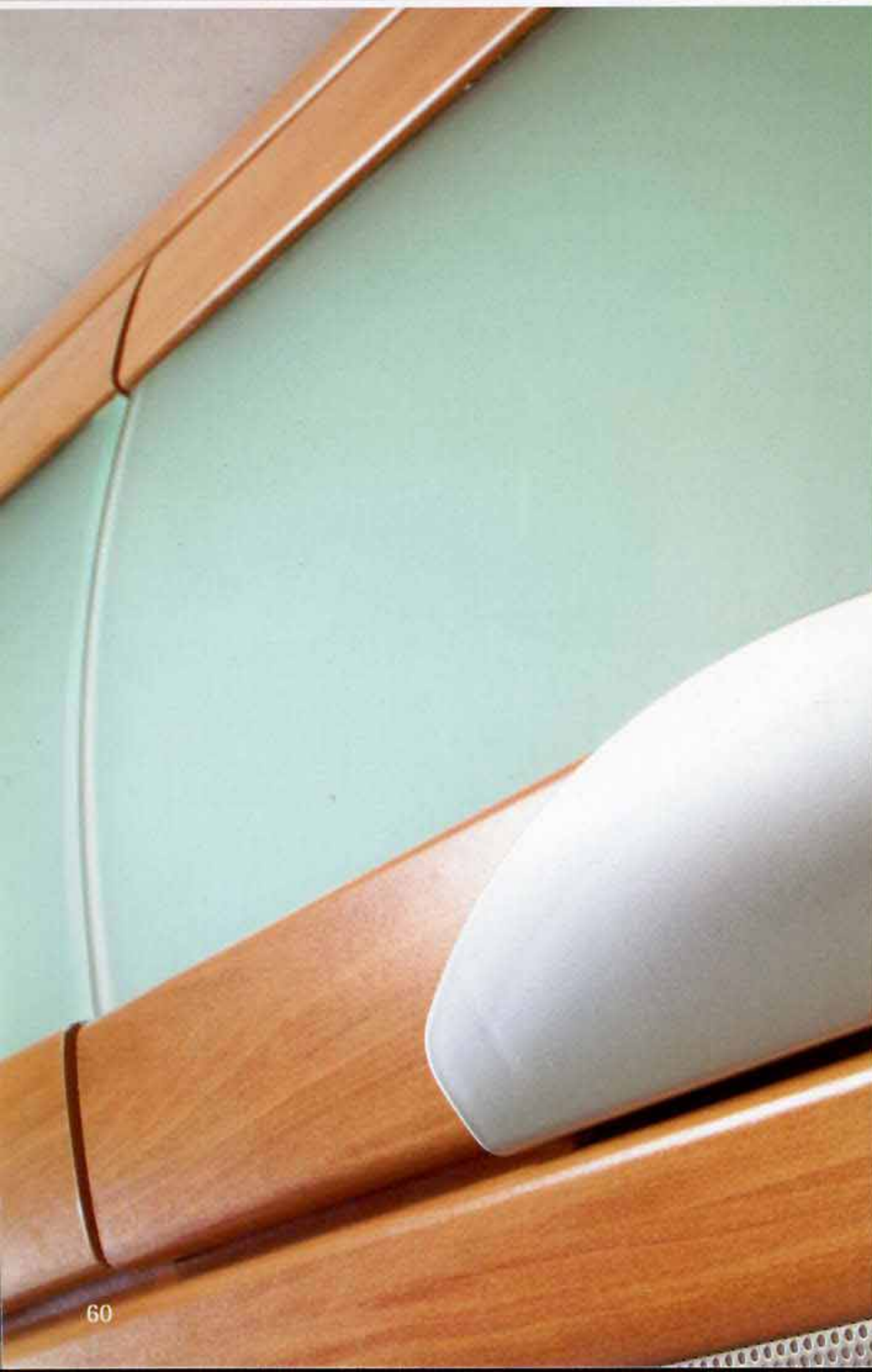
A destra - egualmente nel modello B-Star-Line 655 - vista della cucina ad angolo dallo spazioso letto alla francese.



ABITARE E DORMIRE



Ogni giorno la funzionalità si esprime grazie alle soluzioni di dettaglio. La perfezione delle lavorazioni artigianali si mostra prima di tutto nei dettagli pratici. Contemporaneamente allo studio dei vantaggi funzionali particolare attenzione è stata prestata all'armonia del design. Dal perfetto confort di seduta e di riposo delle dinette e dei letti fino alle mille prove di resistenza delle cerniere e delle chiusure di sportelli e pensili.



Le confortevoli dinette consentono di trattenersi in maniera particolarmente comoda. I morbidi cuscini imbottiti sono accoglienti e sorreggono particolarmente bene. Il tavolo indipendente è facilmente spostabile ed il luogo di stivaggio nelle cassapanche è ottimamente accessibile mediante un sistema di cassette facile da utilizzare.

I tavoli telescopici sono abbassabili mediante un facile sistema di sblocco.

Nei modelli Hymercamp una leva oscillante sulla parete semplifica la conversione in letto del tavolo multifunzione.

Dettagli utili sono da scoprire dappertutto: ad esempio i cassetti su guide di qualità domestica, gli armadi guardaroba illuminati, i gavoni e le porte con ferramenta stabili e di alta qualità, le luci-spot posizionabili individualmente ed in parte regolabili con flessibilità, gli oblò panoramici HYMER perfettamente isolati con rullo combinato a cassetta e l'illuminazione nella zona abitativa.

Una selezione di combinazioni di stoffe vi offre la possibilità di scegliere gli accostamenti di tessuti preferiti per il vostro motorcaravan HYMER.

Ed anche l'aggancio di tendine o di tende è facile e comodo: con le linguette a clic le tende possono essere agganciate alle guide in qualsiasi posizione preferita.



L'elevata valutazione dell'usato in combinazione con un elegante design senza tempo del mobilio si mostra anche nel considerevole valore di rivendita che i motorcaravan HYMER hanno raggiunto.

Un investimento per molti anni spensierati.



Letto in mansarda, letto singolo, letto matrimoniale, letto alla francese oppure letto matrimoniale basculante – ogni soluzione presenta materassi di qualità per un sonno davvero riposante. Come ad esempio i confortevoli materassi a molle dall'accurata lavorazione oppure i materassi a molle con microtasche che sono utilizzati nella maggioranza delle serie di modelli.



Gli spazi nelle mansarde HYMER sono particolarmente ampi, sono dotati di finestra laterale e provvedono ad una singolare e salutare circolazione dell'aria e ad una circolazione dell'aria calda sotto il materasso. Nei modelli Hymercamp GT il letto in mansarda è sollevabile verso l'alto.



I letti fissi dispongono di rete a doghe di legno. Il letto matrimoniale basculante, che è possibile abbassare facilmente, è corredato di una rete a doghe che garantisce una corretta circolazione dell'aria. Con il letto abbassato è possibile oscurare la cabina di guida lungo tutti e tre i lati con un pratico sistema di oscuranti a soffietto. Un'altra tendina di separazione verso l'interno del veicolo garantisce la necessaria intimità della zona sonno.



Anche le dinette oppure i posti a sedere, che possono essere convertiti in letto sono caratterizzati da un piacevole confort. I rivestimenti di alta qualità sono sfoderabili e per questo facili da pulire.

CUCINA



Nei pensili, speciali bordi rialzati impediscono che gli utensili possano cadere accidentalmente.

Gli sportelli dispongono di collaudate chiusure a gancio, che garantiscono una chiusura sicura.

Il rubinetto miscelatore, a leva unica e di qualità domestica, è dotato di cartuccia in ceramica; i frigoriferi da 97 l dispongono invece di illuminazione interna.





Nelle cucine dei modelli B-Klasse una chiusura centralizzata, principalmente progettata per i cassetti della cucina, consente una loro immediata chiusura. I cassetti, a partire da un determinato punto, si ritirano da soli nella posizione di chiusura.



Ovunque si possono scoprire cassetti, pensili ed ingegnosi posti per i diversi utensili. E questi non sono solo pratici e funzionali, ma anche belli da vedere. La piacevole atmosfera, grazie ai toni caldi del legno, si sposa con le pratiche e robuste superfici di lavoro. La cucina HYMER è pensata in ogni minimo dettaglio.



Cassetti su robuste guide ed estensioni facilitano un comodo utilizzo. I rubinetti di chiusura del gas sono facilmente accessibili.

Ad un eccezionale piacere provvede la progettazione con molte e pratiche soluzioni di dettaglio ed un allestimento capace di soddisfare quasi ogni esigenza.

Questo vale ad esempio per il fornello integrato a 3 fuochi con accensione piezoelettrica e con una copertura in elegante ottica Ceran del piano cottura oppure il contenitore dell'immondizia con possibilità di separazione (disponibile in opzione).

BAGNO



Ampie zone bagno sono un segno distintivo dei motorcaravan HYMER. Un'ottimale utilizzazione degli spazi è offerta dal nuovo concetto di spazio doccia/bagno.

Attraverso l'utilizzo di elementi scorrevoli ed orientabili facilmente manovrabili, così come attraverso il posizionamento flessibile del lavabo, è stato possibile ottenere una variabilità razionale.





Nel bagno la particolarmente funzionale collocazione di toilette e lavabo ha reso possibile la disponibilità di spazi supplementari per altri armadietti.

Pratici armadietti per gli utensili, diversi specchi, una generosa illuminazione e molte superfici d'appoggio perfezionano l'eccellente allestimento.

Rivestimenti in legno di alta qualità garantiscono calore ed una atmosfera piacevole.

Molto innovativo è il funzionale bagno con doppia parete laterale che non solo garantisce un miglior isolamento ma che contemporaneamente riduce la formazione di condensa ed offre anche la possibilità di coprire durante la doccia l'ampio specchio con un rullo di protezione.



HYMER offre la miglior sicurezza nel rifornimento idrico attraverso l'utilizzo di tubi flessibili di alta qualità. Questi sono anche molto resistenti, affidabili, sicuri e sono verificati per una lunga durata.

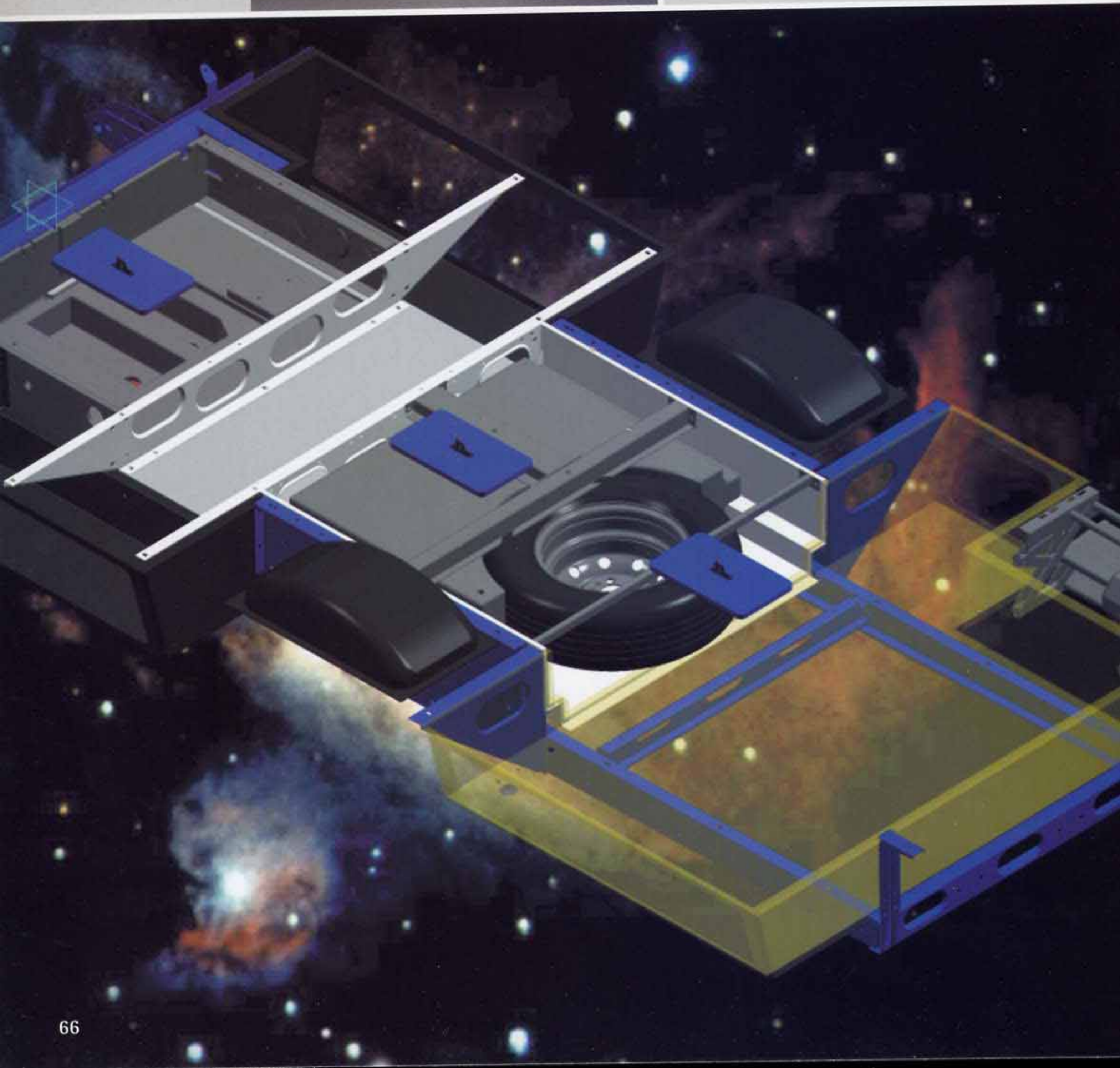
Quasi tutti i motorcaravan HYMER sono allestiti con una doccia separata.

TECNOLOGIA



Una moderna innovazione è sicuramente rappresentata dal telaio TECHNO-plus HYMER con pavimento-doppio nei modelli Hymercamp GT ed Hypermobil B-Klasse.

Questo sistema si basa su uno speciale telaio ribassato AL-KO con un gavone sottopavimento isolato e riscaldato.





Il concetto TECHNO-plus HYMER di pavimento-doppio

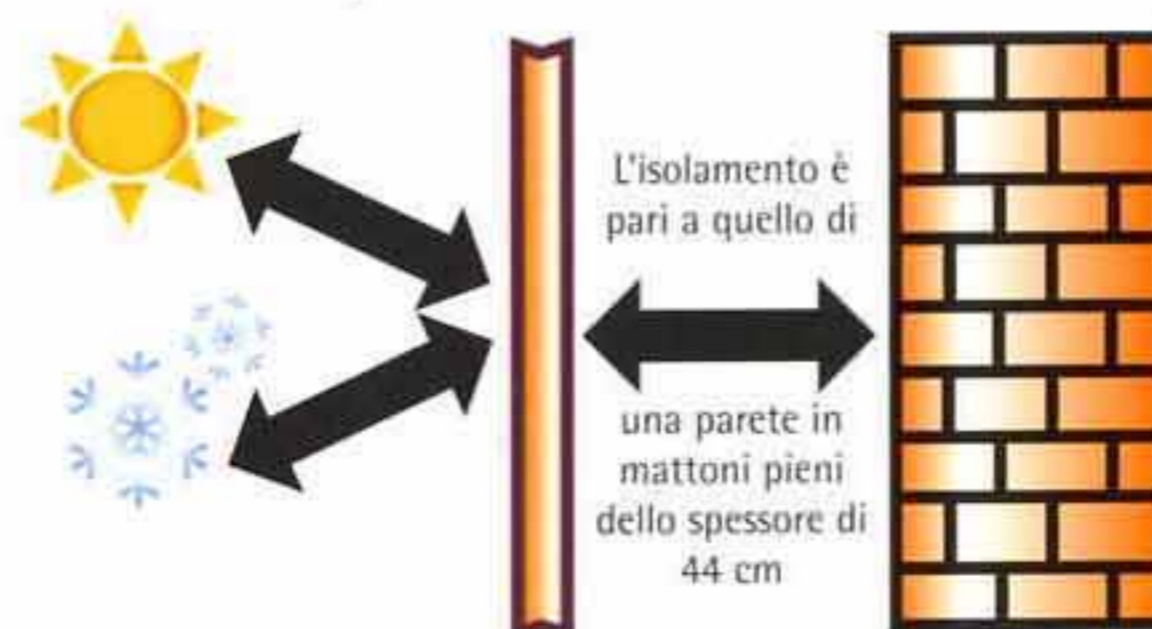
- Le ampie aperture laterali dei gavoni offrono possibilità di caricamento dietro il serbatoio dell'acqua dolce.
- Gli apparecchi tecnici di bordo sono installati nel doppio pavimento e risultano protetti dal gelo.
- Aumento delle capacità dei gavoni posteriori e del garage attraverso la modifica dell'assale.
- Il montaggio dei serbatoi in una posizione più bassa consente un abbassamento del baricentro e quindi una maggiore stabilità di marcia.
- L'altezza complessiva dei veicoli è compresa, a seconda del modello, tra 285 e 300 cm.
- I pavimenti della zona abitativa e della cabina di guida si trovano entrambi a pari livello.
- Il telaio speciale ribassato AL-KO garantisce nel tempo e con sicurezza le necessarie portate.
- I gavoni sottopavimento hanno un'altezza di 20,4 cm e sono protetti dal gelo attraverso condotte di aria calda, che raggiungono anche i serbatoi dell'acqua dolce e di scarico.
- Le valvole per l'acqua di scarico sono collocate nel gavone posteriore, in posizione protetta dal gelo.
- L'accesso alle aperture per la pulizia dei serbatoi e della pompa dell'acqua è comodo e avviene dall'interno, grazie a pratiche aperture nel pavimento.
- I portelloni dei gavoni sono supportati da cerniere in gomma, sono di minima manutenzione e sono chiudibili in modo sicuro tramite una serratura azionabile con una mano.

L'innovativo sistema di fissaggio HYMER

L'intera scocca, compreso il pavimento, viene fissata con uno speciale collante al telaio. Questa unione elastica della scocca con il telaio riduce le forze indotte all'interno sulle singole componenti. Il sistema permette inoltre di ridurre la rumorosità e consente anche la progettazione di una forma particolarmente aerodinamica per la carrozzeria.

Le scocche HYMER si basano sul sistema brevettato HYMER-PUAL

I componenti costruttivi PUAL, ad esempio pareti e tetti, vengono realizzati mediante un unico getto e presentano quindi una notevole resistenza. Con l'utilizzo dell'esclusiva schiuma poliuretanic a cellule chiuse tutte le componenti così costruite sono assolutamente impermeabili. L'eccellente isolamento offerto dalla schiuma poliuretanic garantisce ottimali condizioni di freschezza nei mesi più caldi ed un piacevole tepore nei mesi invernali più freddi. Il rivestimento esterno, costituito da alluminio verniciato a fuoco, assicura la completa protezione contro i raggi UV e consente una facile pulizia della lucida superficie esterna. Questo metodo costruttivo risponde alle più severe norme DIN e garantisce anche la resistenza ai climi invernali più inclementi.



TECNOLOGIA



Lo sviluppo dei motorcaravan HYMER si basa su un'esperienza di oltre 40 anni.

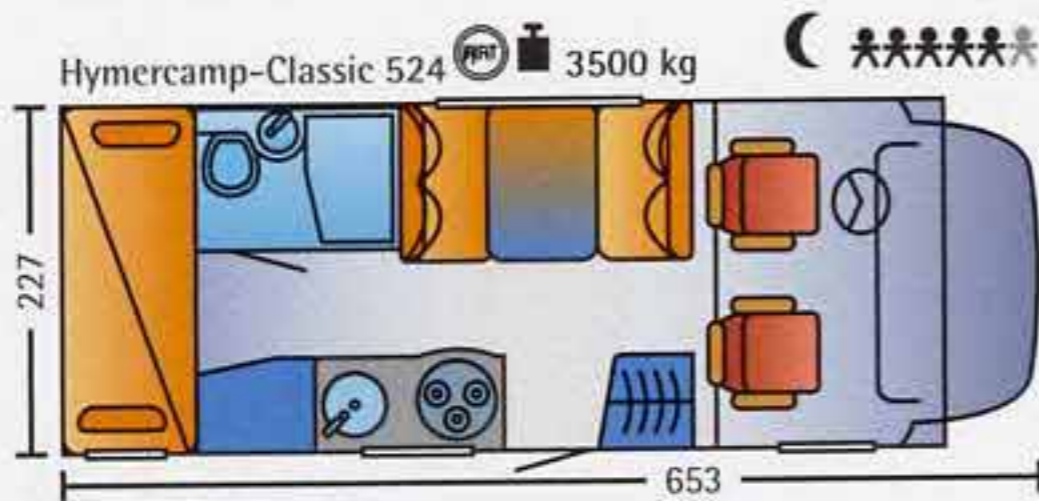
Proprio nel campo delle innovazioni tecniche HYMER è rimasta e rimane al vertice. Così HYMER è stato il primo produttore a potersi fregiare del marchio di certificazione GS, attestato rilasciato per qualità e sicurezza. HYMER è stato inoltre il primo produttore ad ottenere la certificazione di qualità ISO 9001.



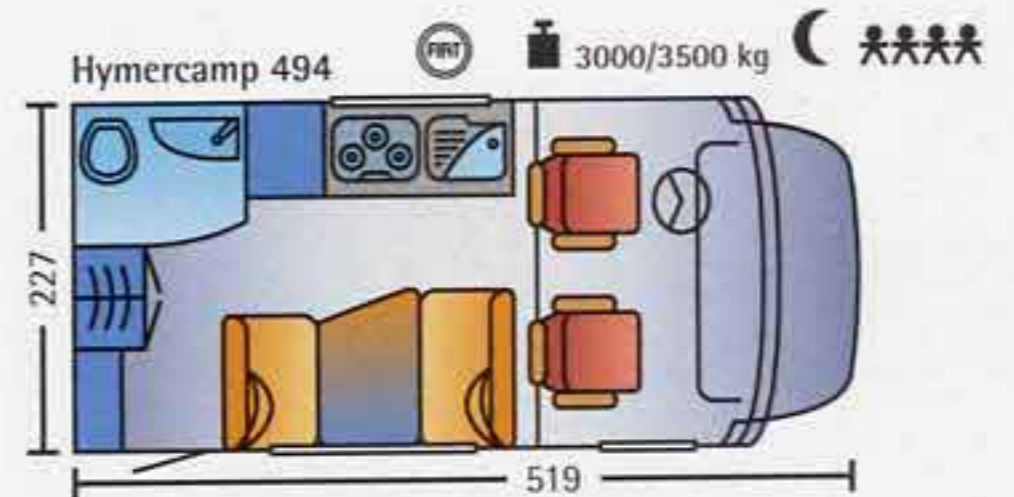


TIPOLOGIE ABITATIVE HYMERCAMP-CLASSIC, HYMERCAMP, HYMERCAMP GT

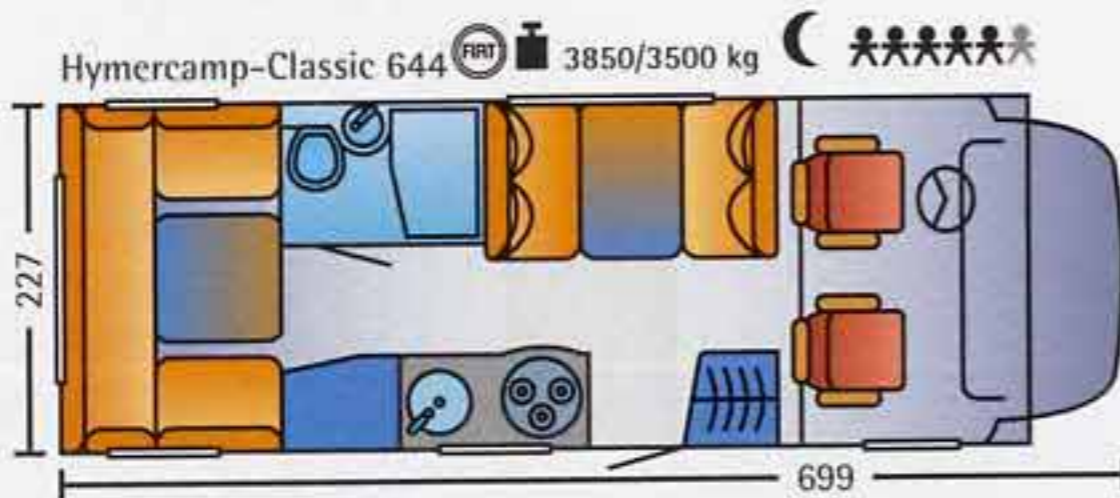
TECNOLOGIA



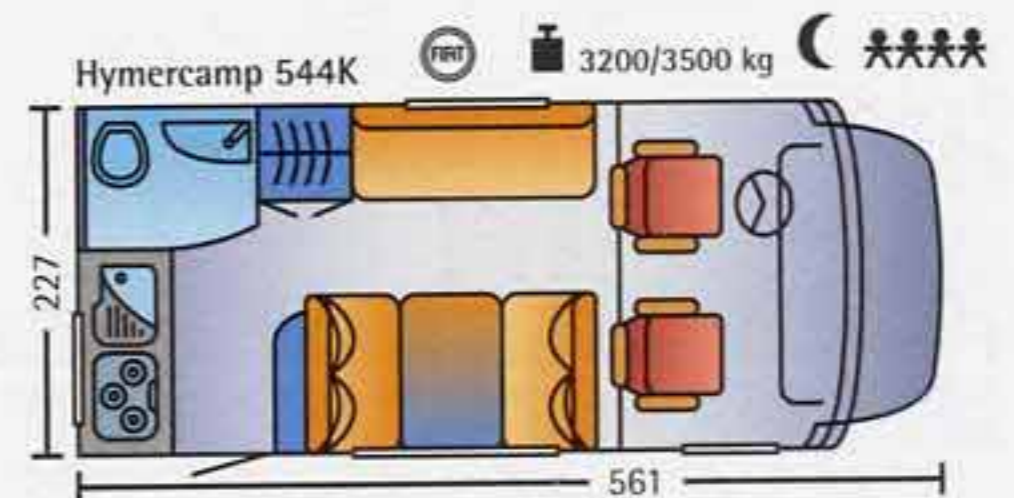
Letto a castello/Dinette opposta oppure Garage*/Dinette opposta



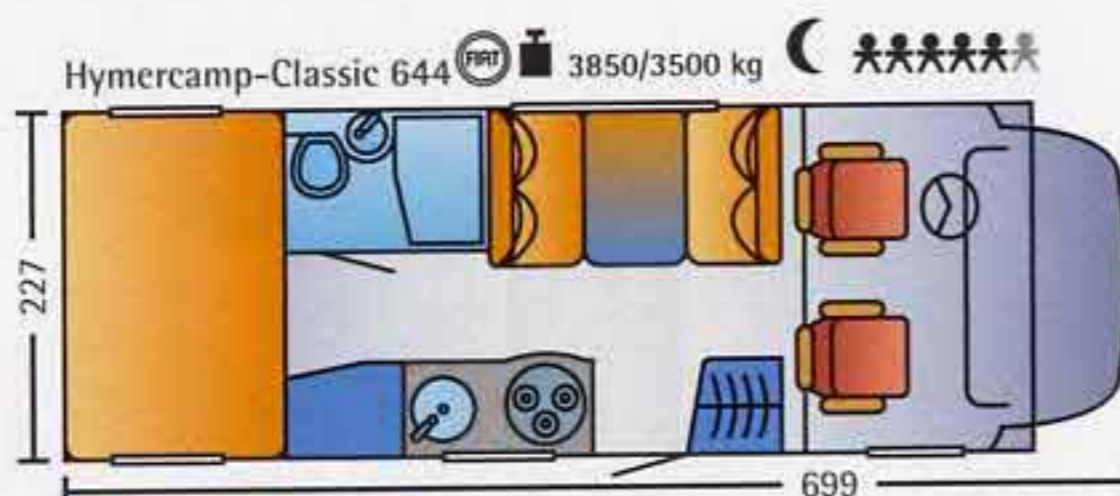
Dinette opposta



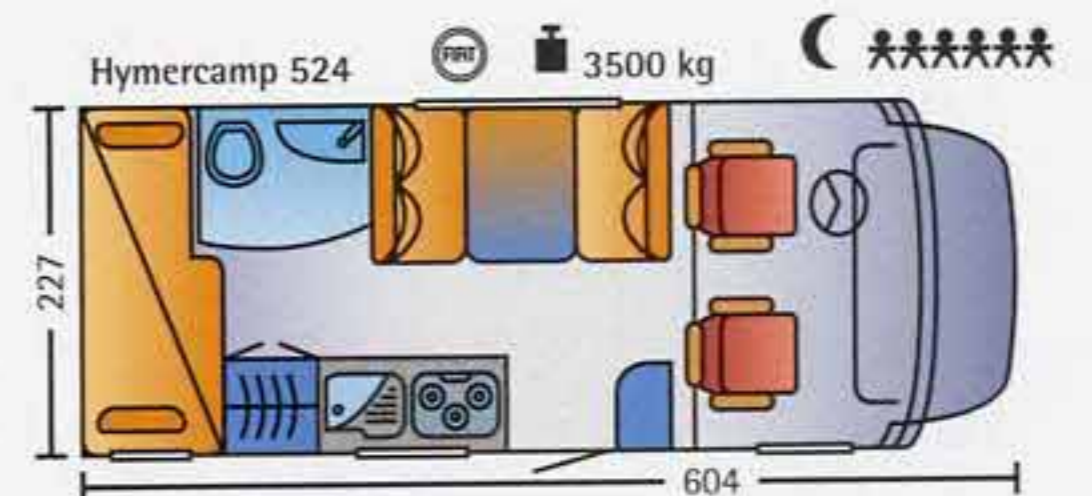
Dinette circolare/ Dinette opposta



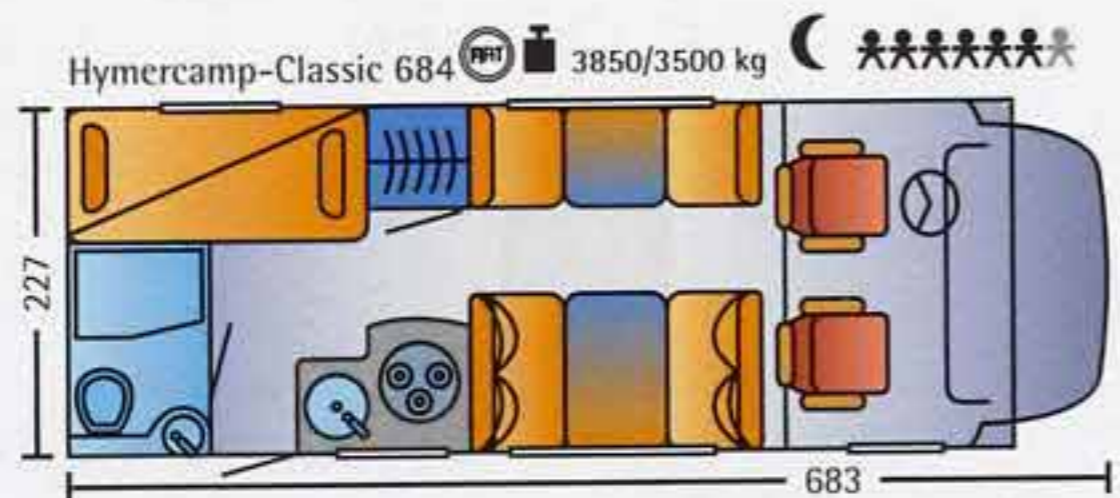
Dinette opposta



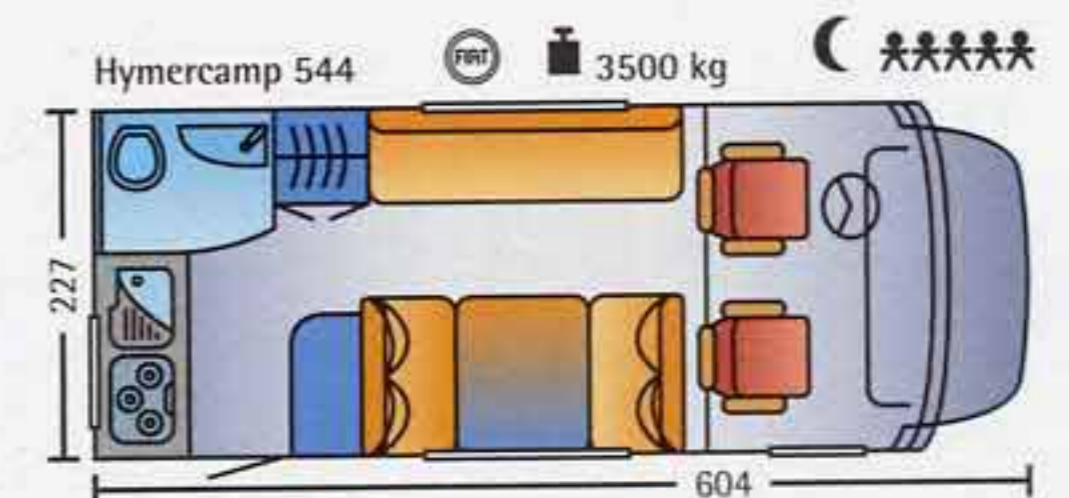
Garage/Dinette opposta



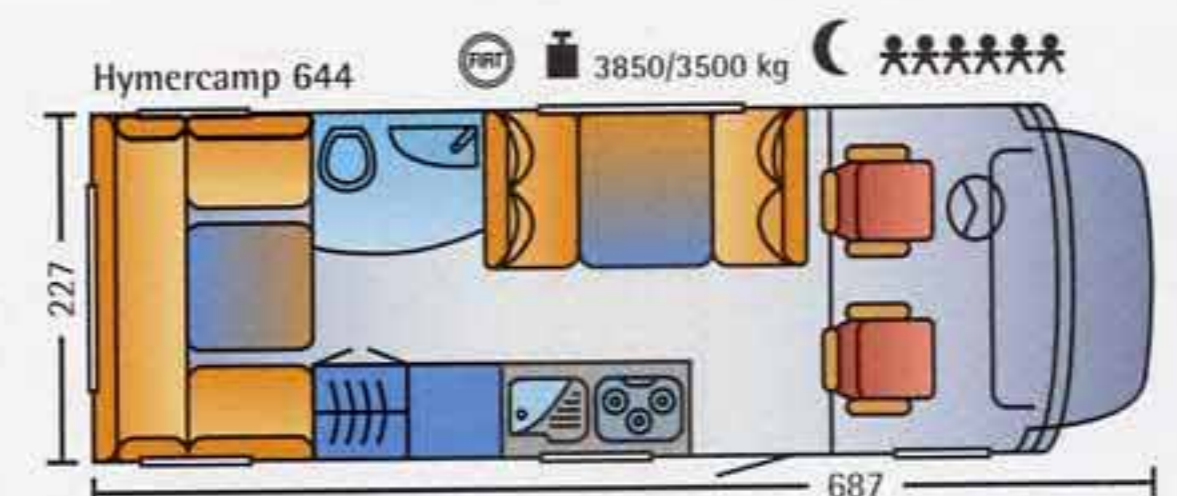
Letto a castello/Dinette opposta oppure Garage*/Dinette opposta



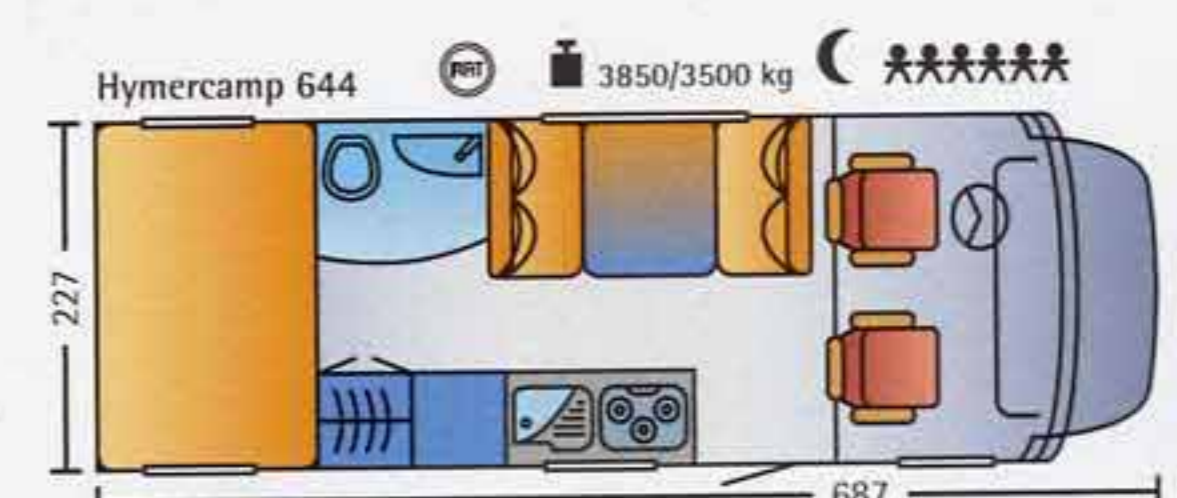
Letto a castello/Dinette opposta



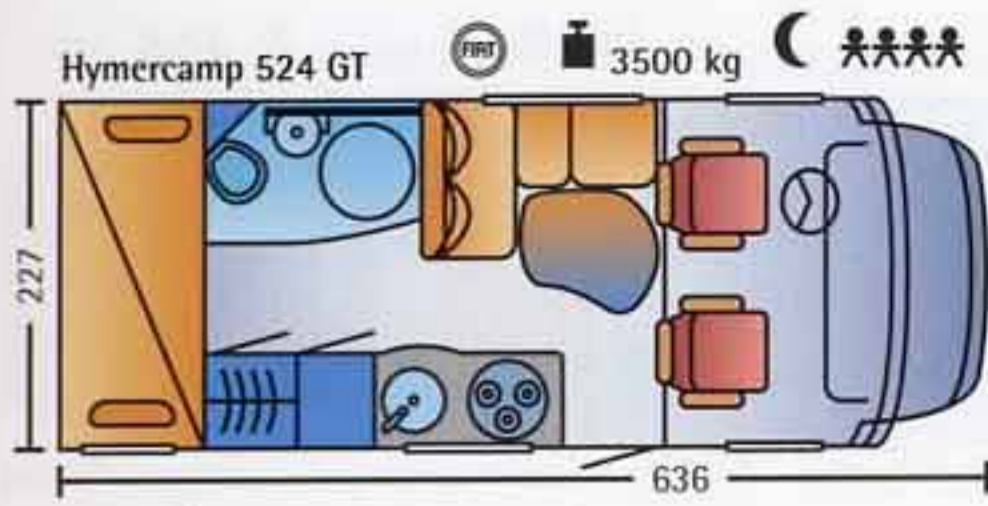
Dinette opposta



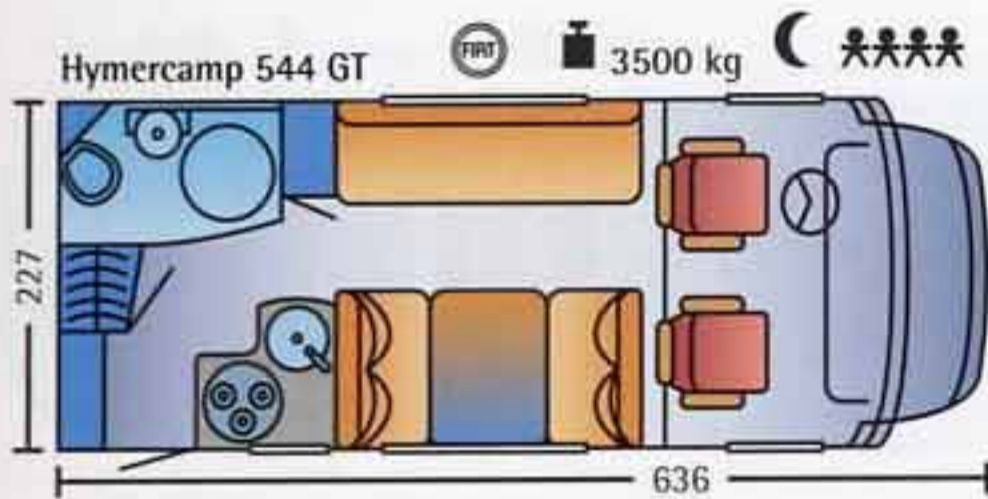
Dinette circolare/ Dinette opposta



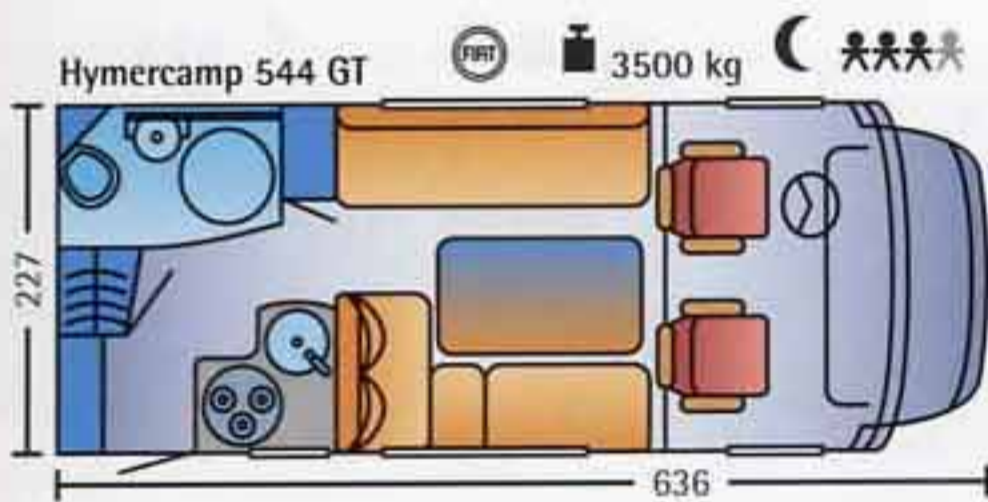
Letto trasversale/ Dinette opposta oppure Garage/Dinette opposta



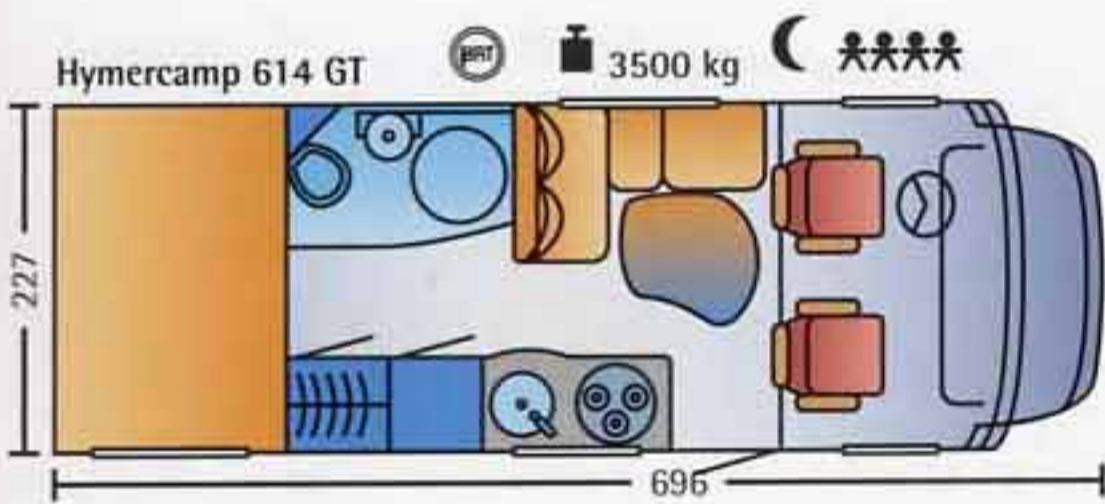
Garage*/Dinette opposta oppure Letto a castello/Dinette opposta



Dinette opposta



Dinette ad L



Letto trasversale/Dinette opposta oppure Garage/ Dinette ad L

* con letto singolo rialzato posteriore = 1 posto letto in meno

 3500 kg

Massa complessiva tecnicamente consentita

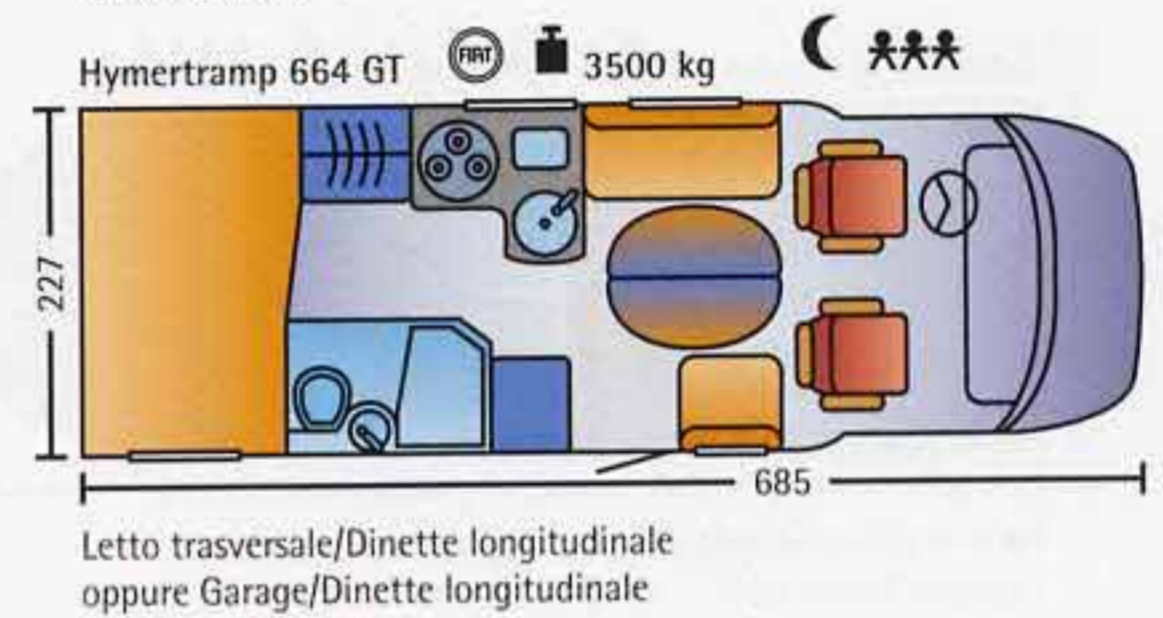
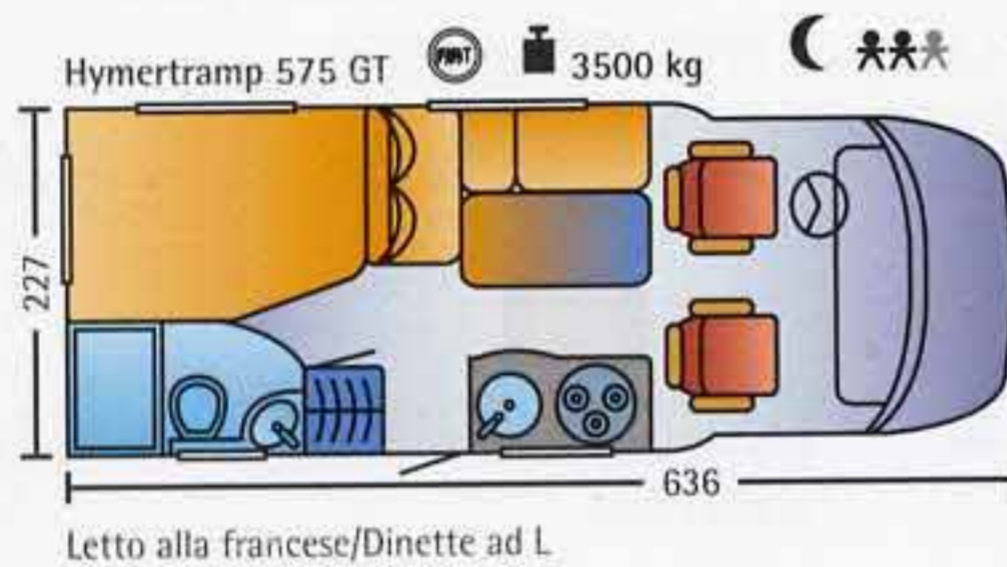
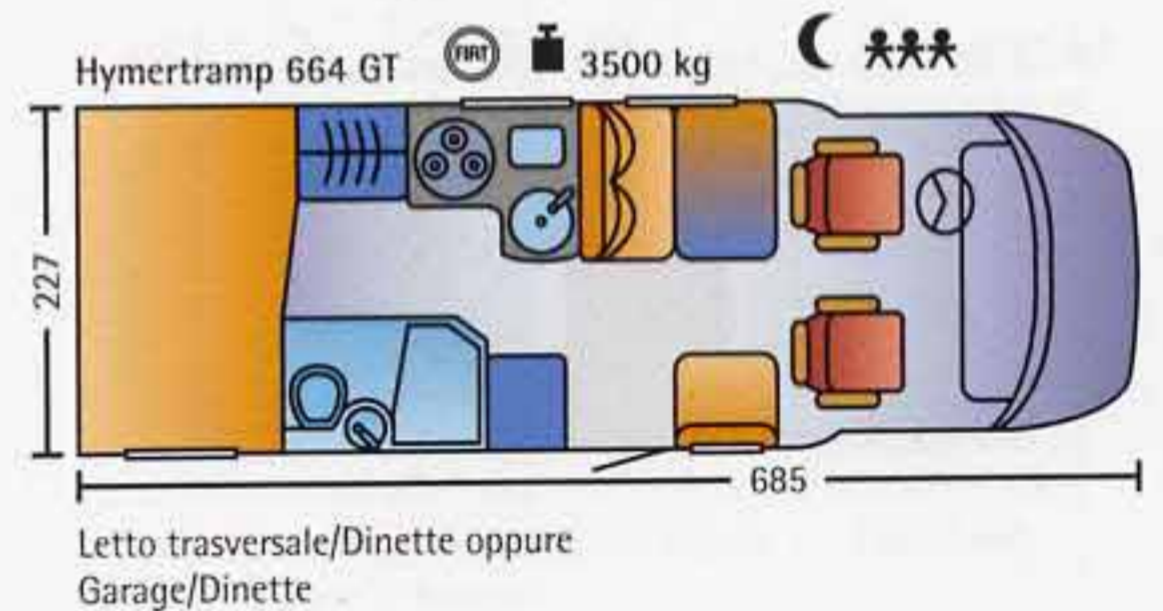
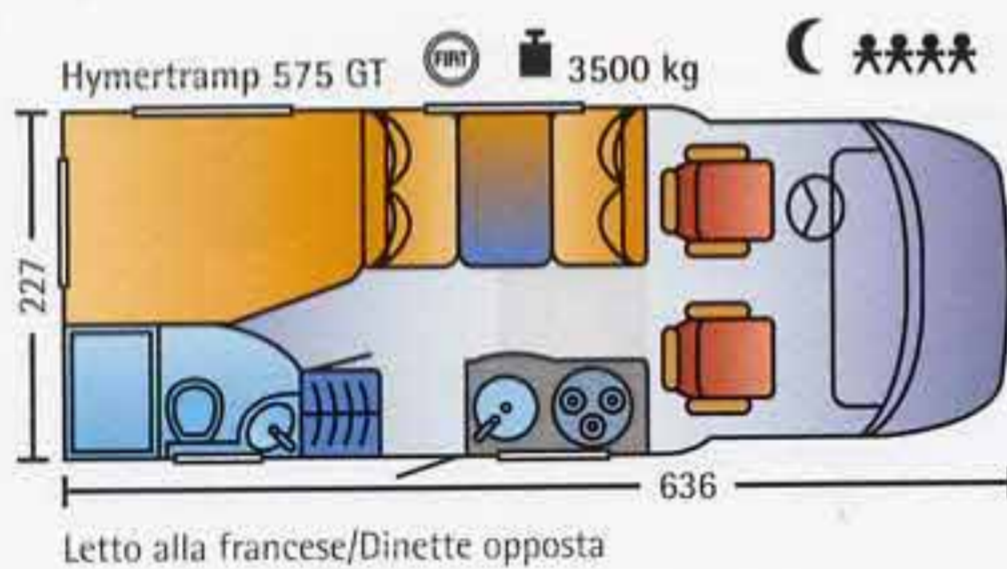
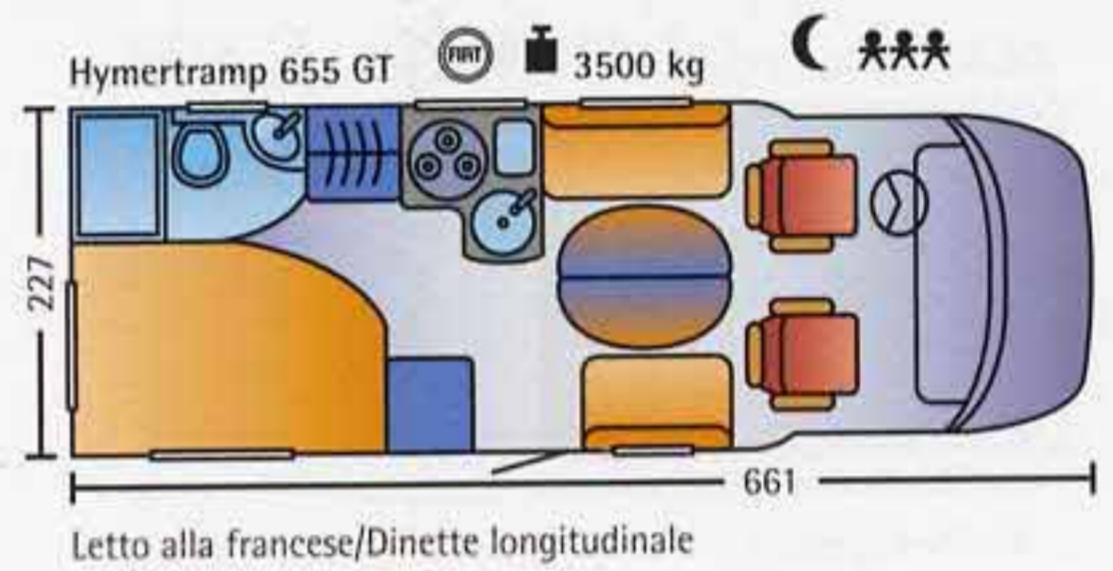
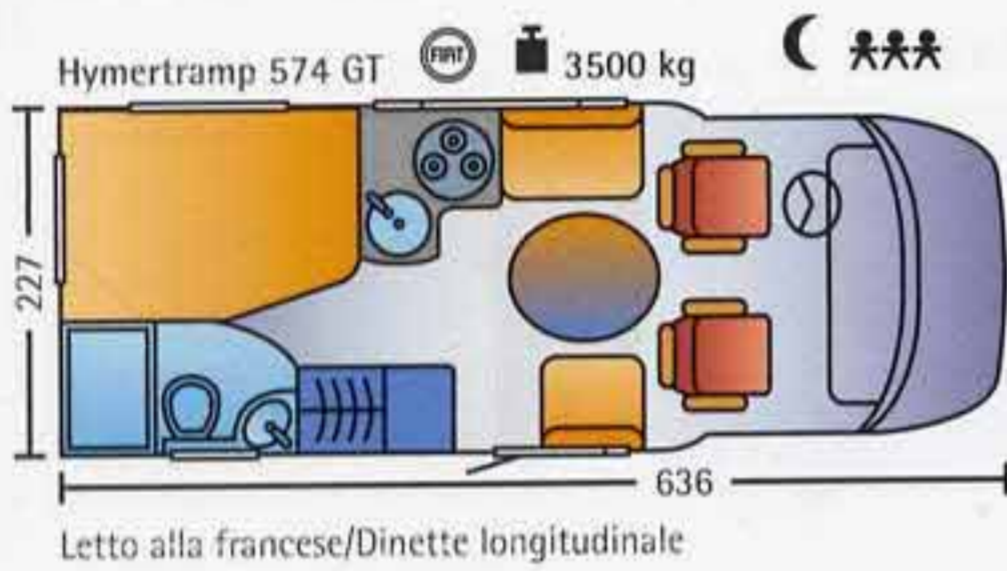
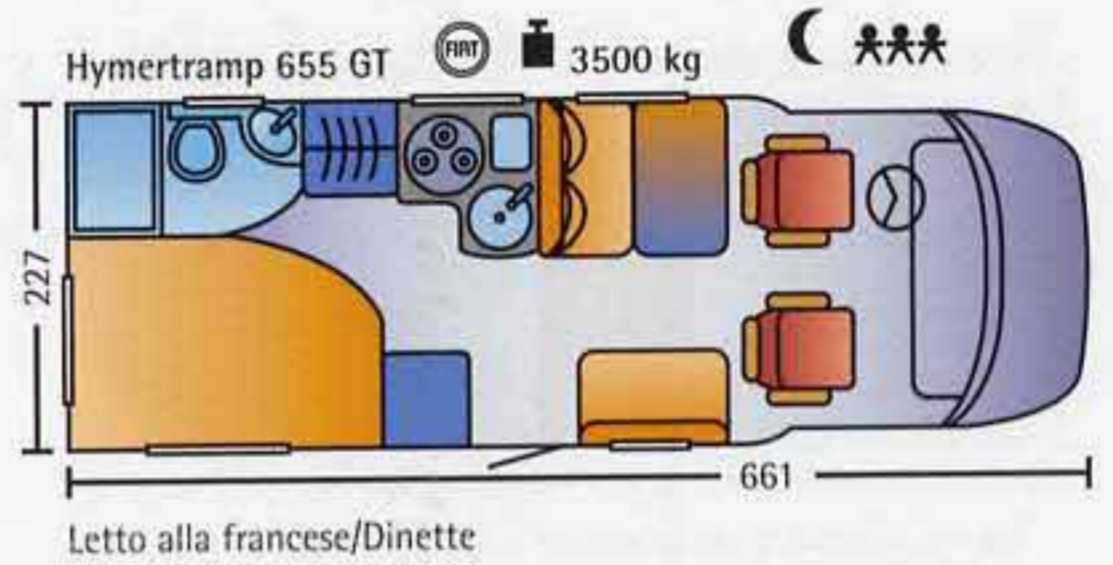
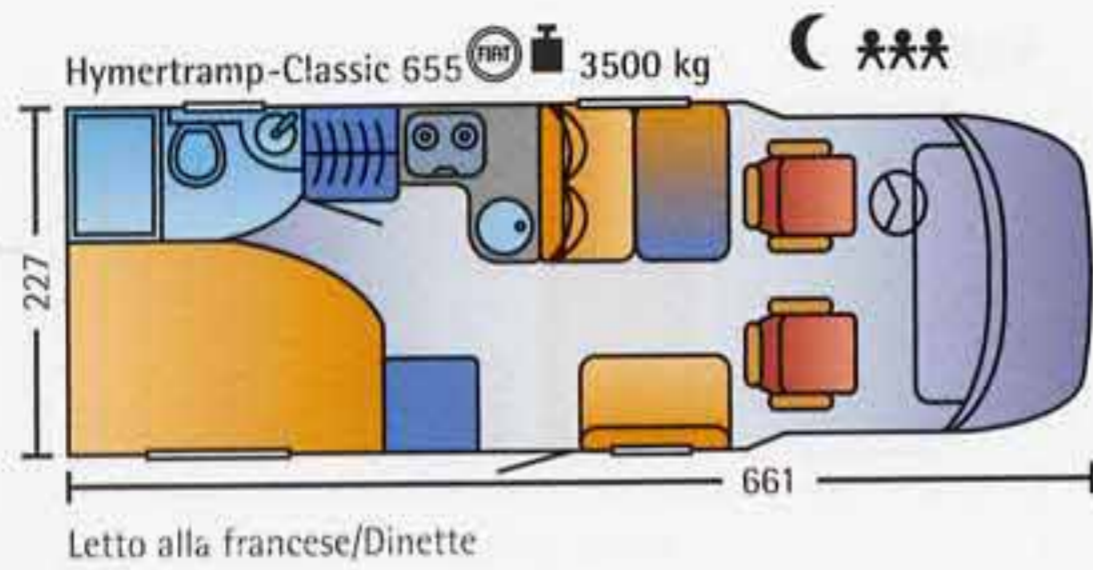
Posti letto

 604

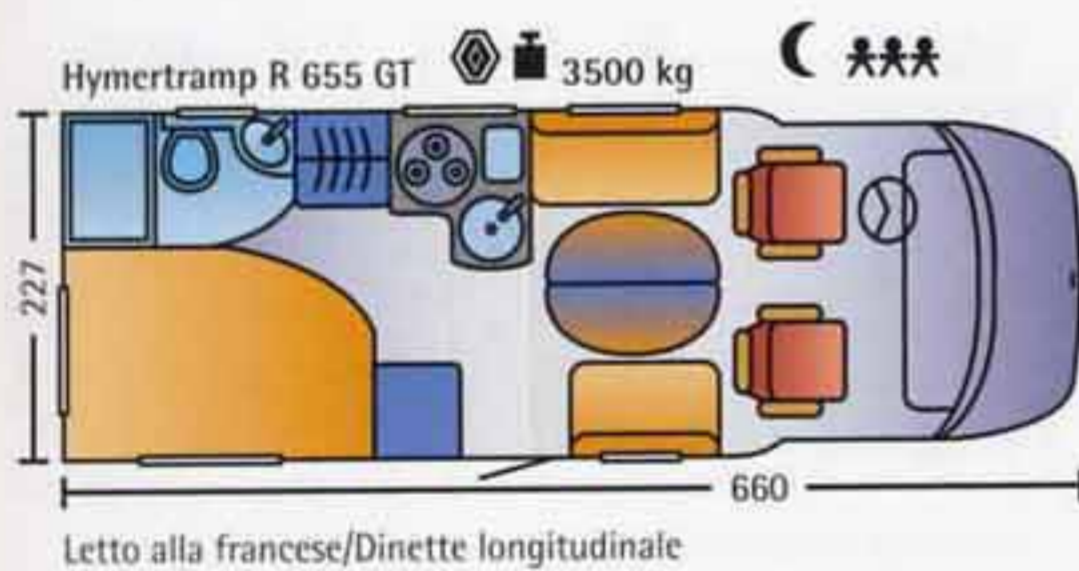
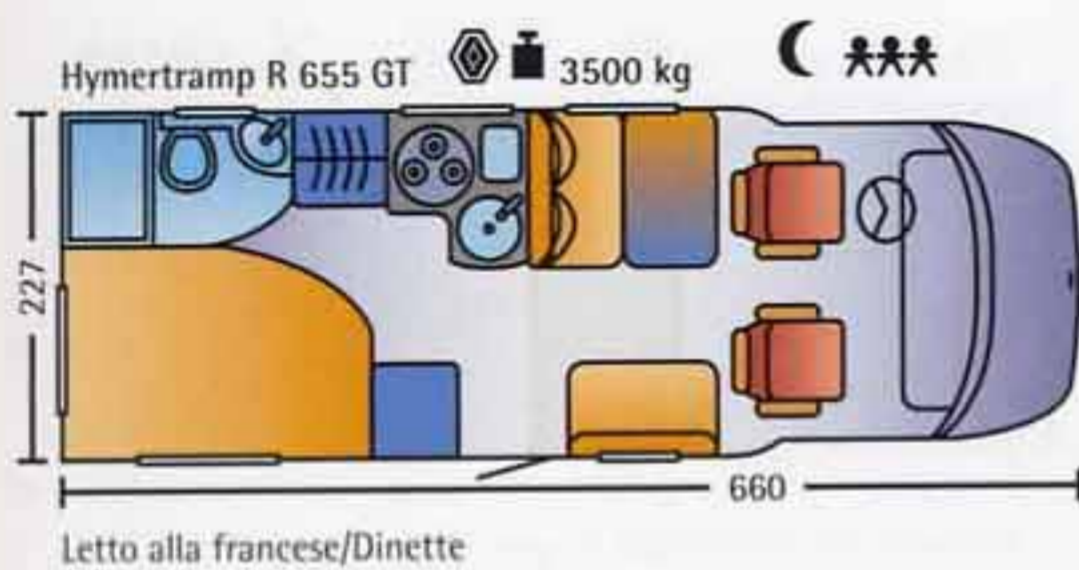
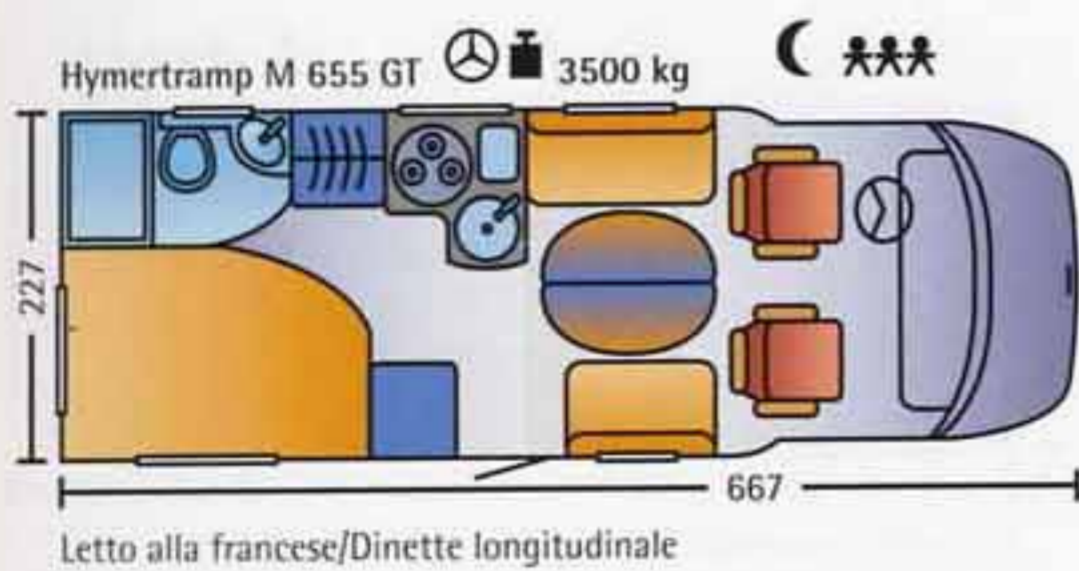
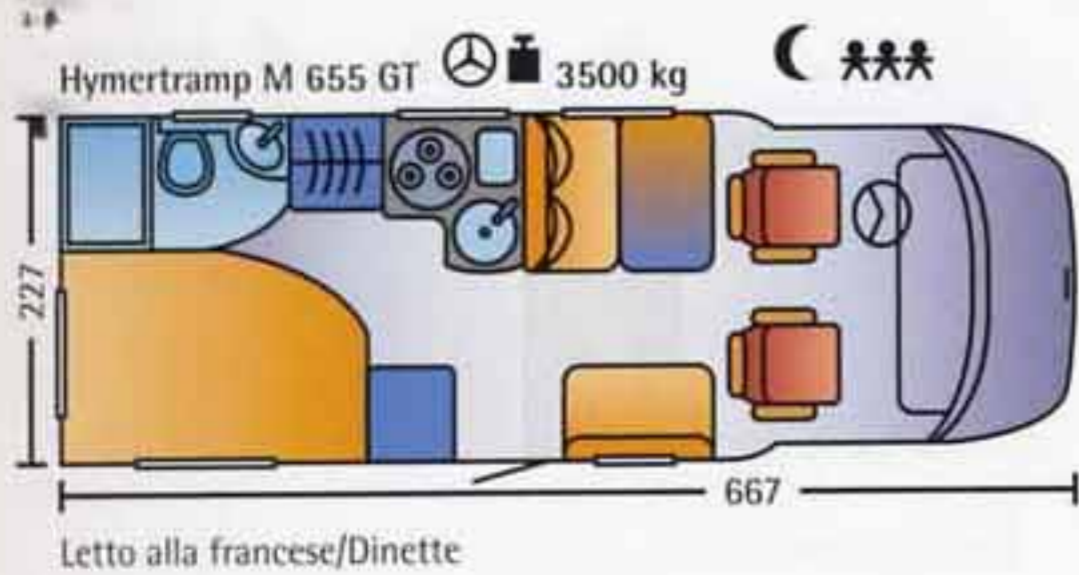
Dimensioni costruttive in cm (senza applicazioni posteriori)






TIPOLOGIE ABITATIVE HYMERTRAMP-CLASSIC, HYMERTRAMP GT

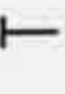



HYMERTRAMP M GT, HYMERTRAMP R GT



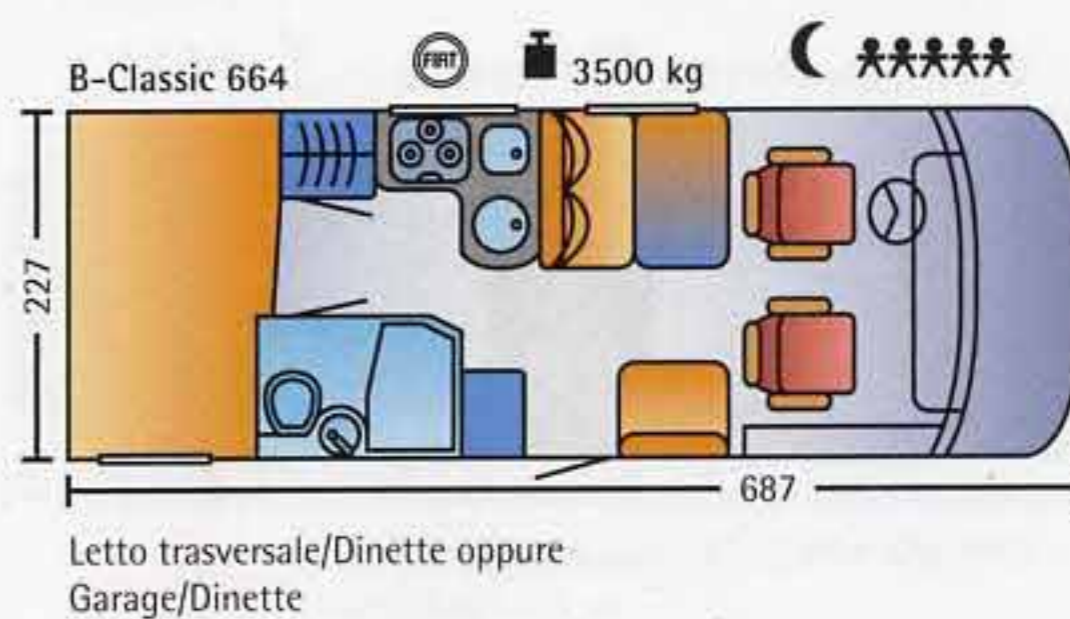
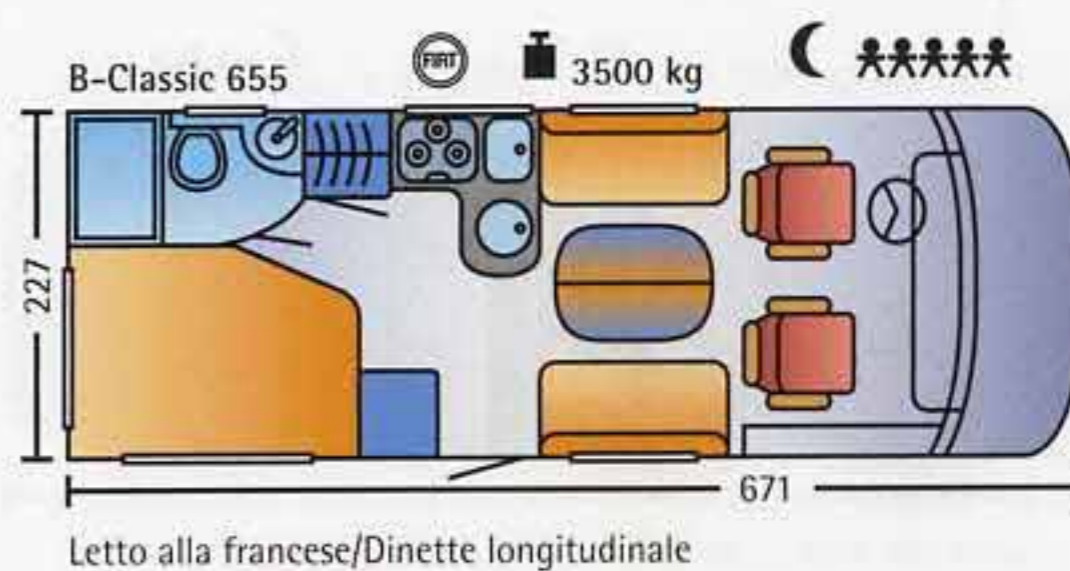
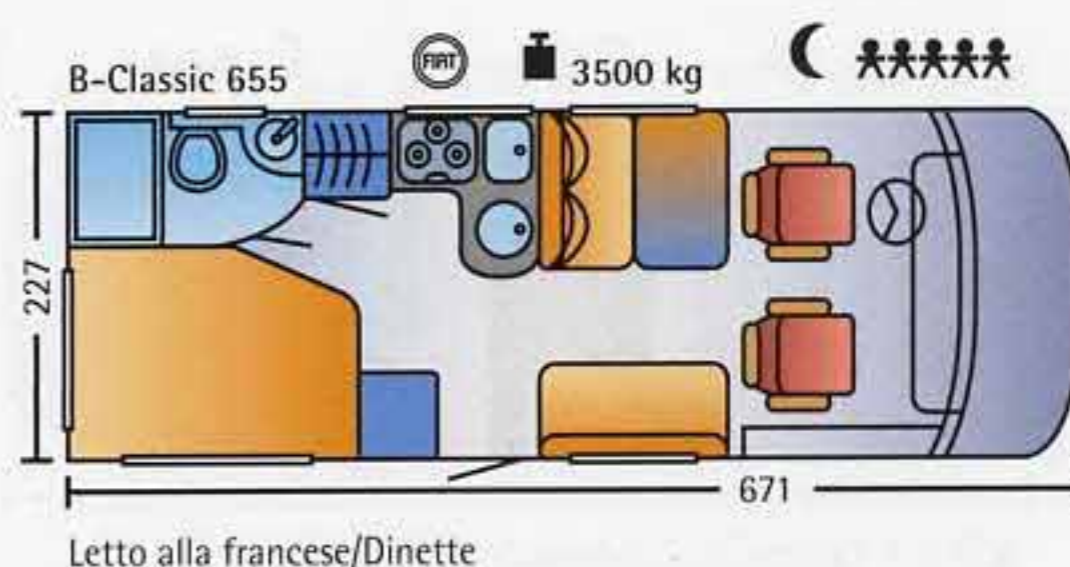
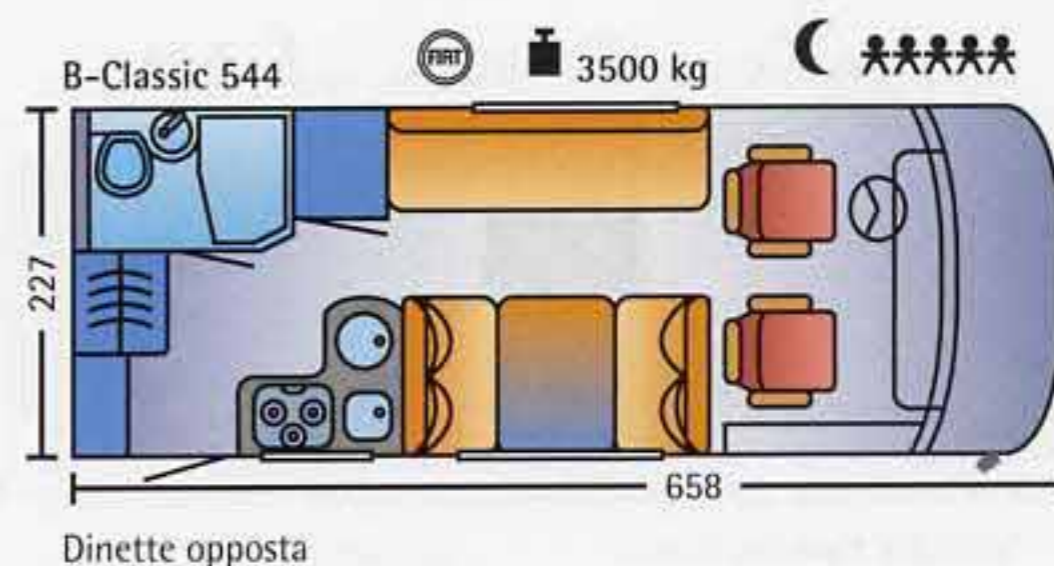
 3500 kg Massa complessiva tecnicamente consentita

  Posti letto


 604  Dimensioni costruttive in cm (senza applicazioni posteriori)





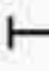

TIPOLOGIE ABITATIVE HYMERMOBIL B-CLASSIC, HYMERMOBIL B-STAR-LINE

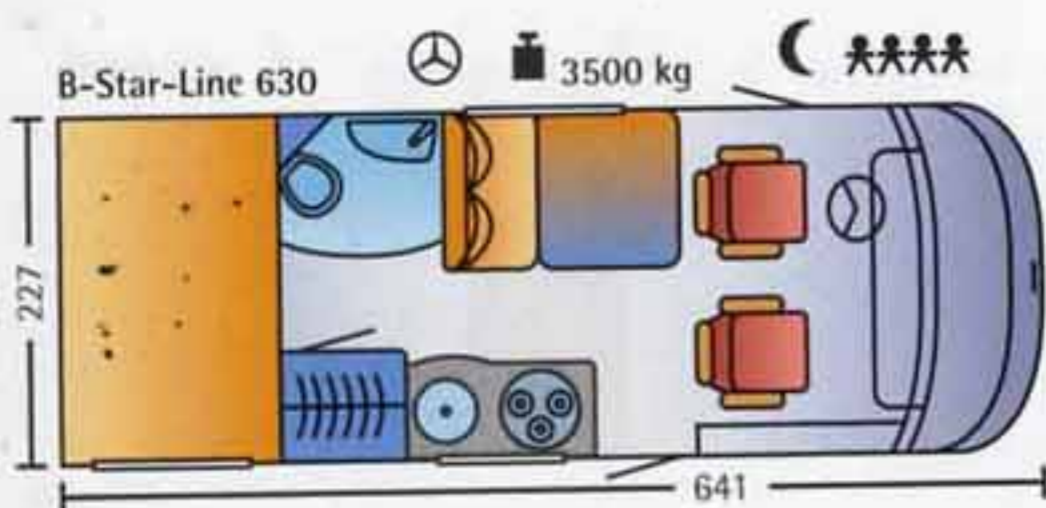


* con dinette opposta convertibile in letto
= 2 posti letto supplementari

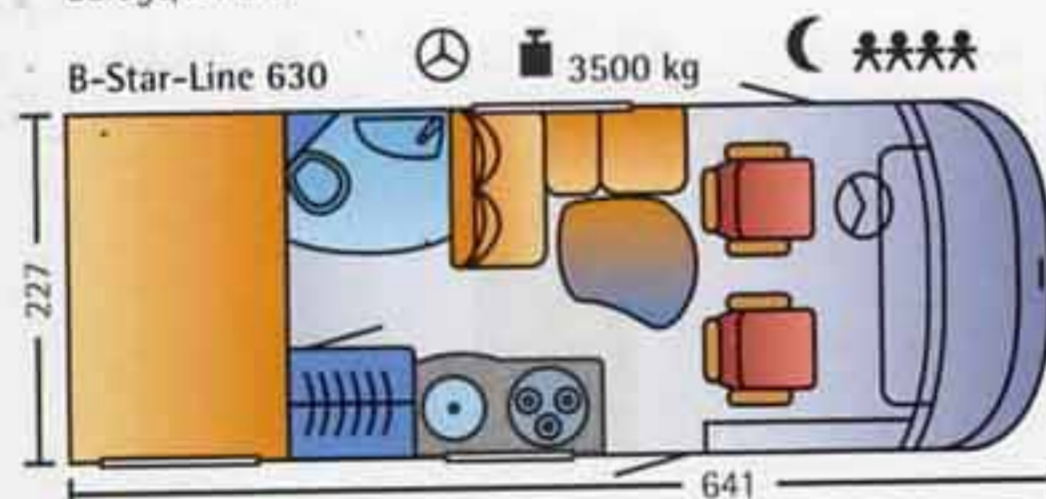
 3500 kg Massa complessiva tecnicamente consentita

  Posti letto

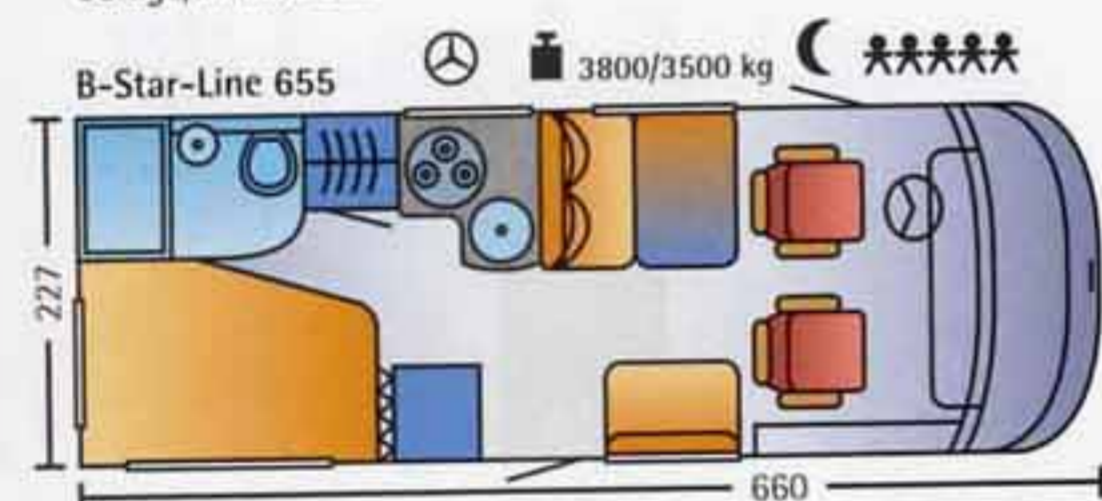
 604  Dimensioni costruttive in cm (senza applicazioni posteriori)



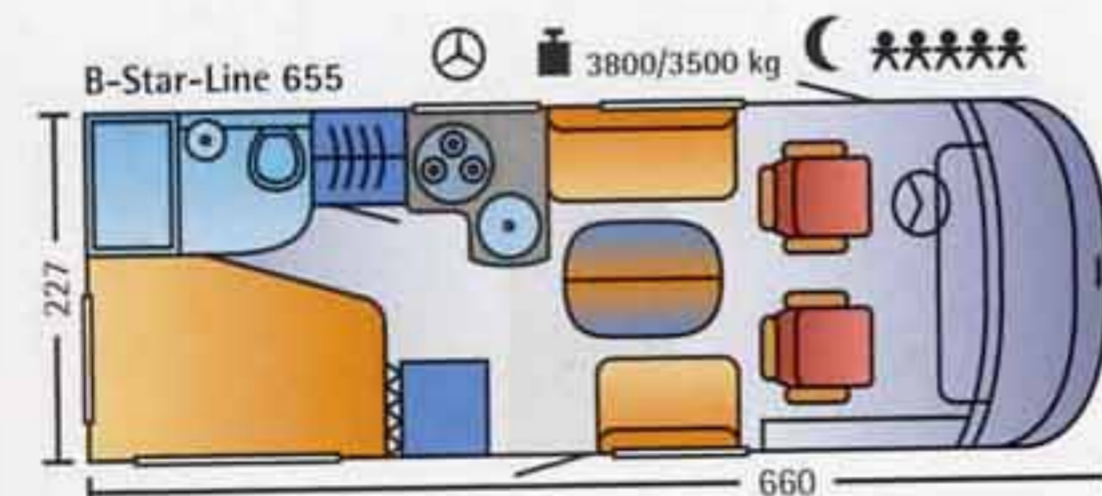
Letto trasversale/Dinette oppure Garage/Dinette



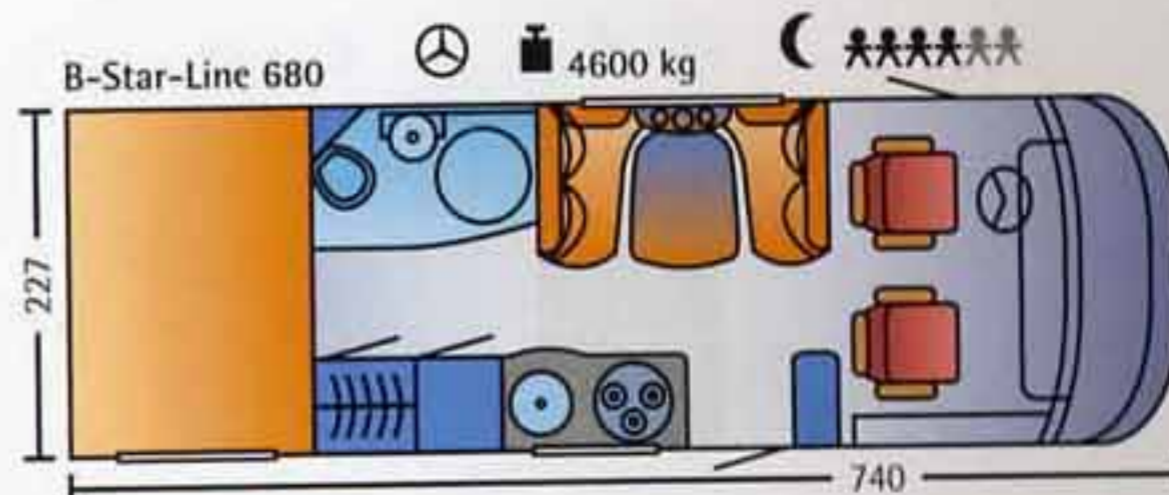
Letto trasversale/Dinette ad L oppure Garage/Dinette ad L



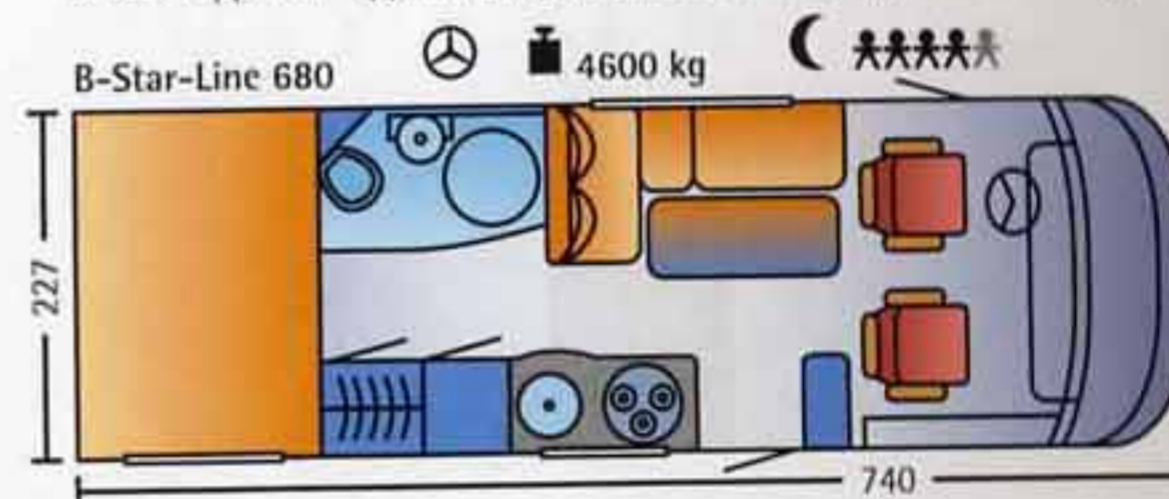
Letto alla francese/Dinette



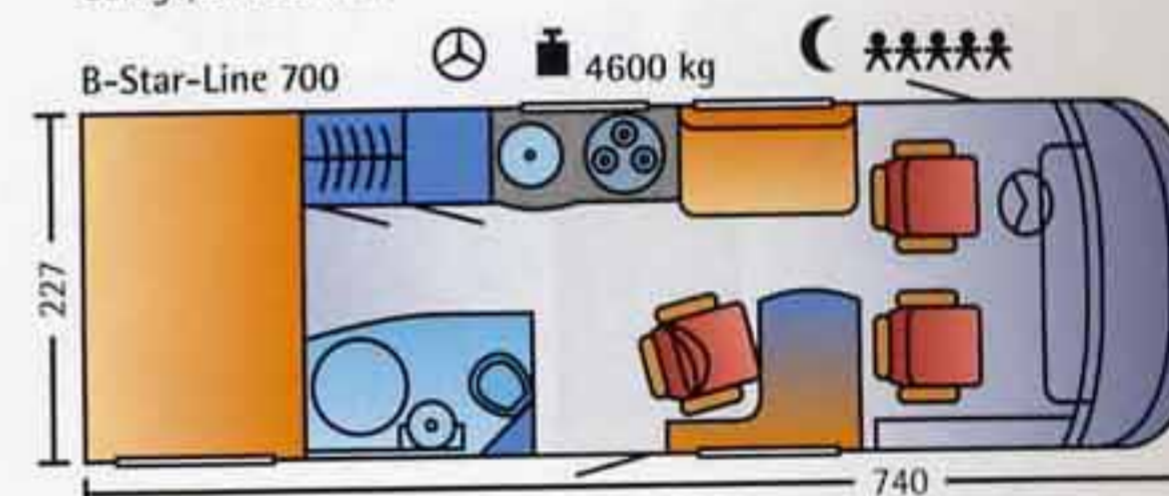
Letto alla francese/Dinette longitudinale



Letto trasversale/Dinette Komfort oppure Dinette opposta * oppure Garage/ Dinette Komfort oppure Dinette opposta *



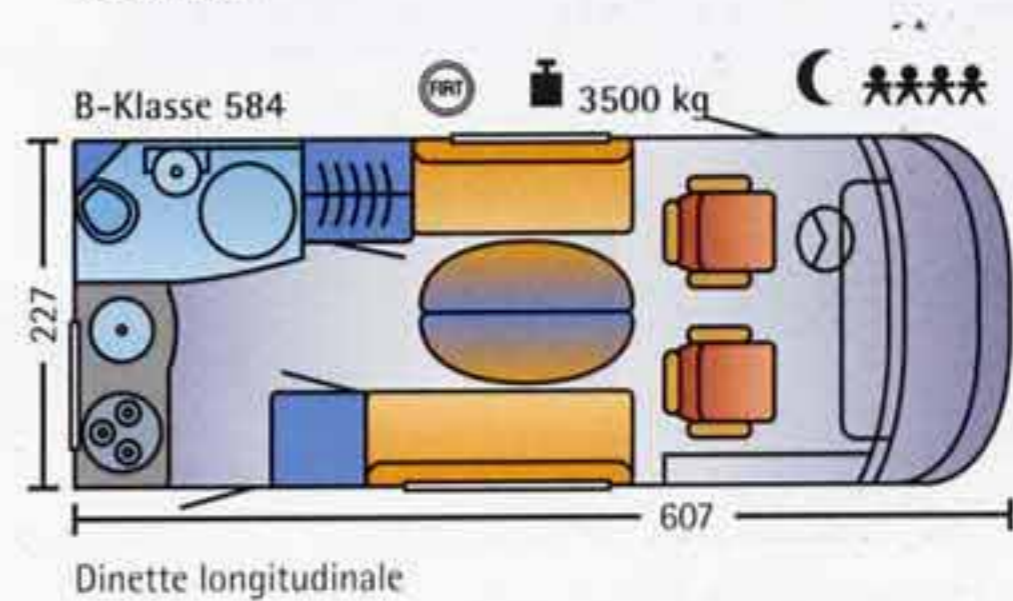
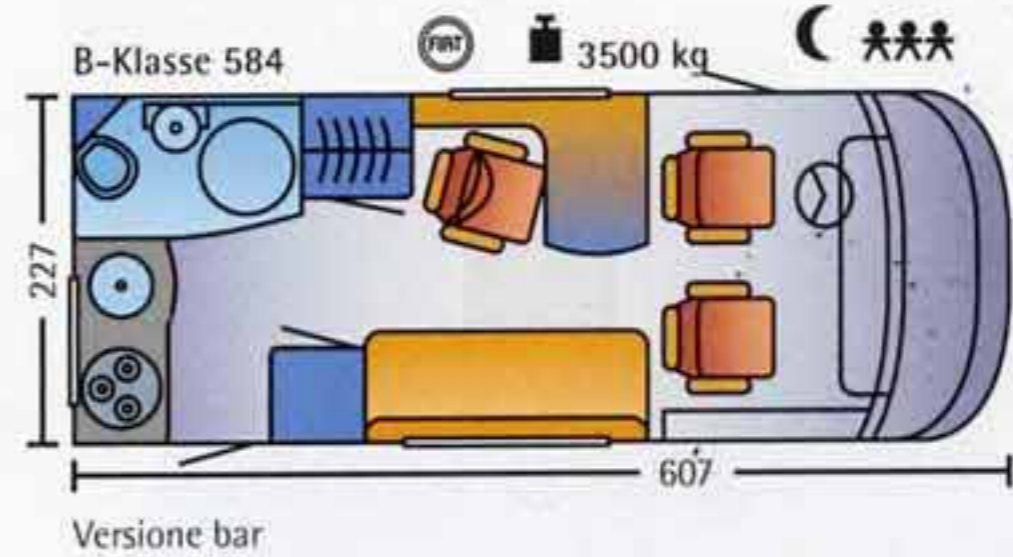
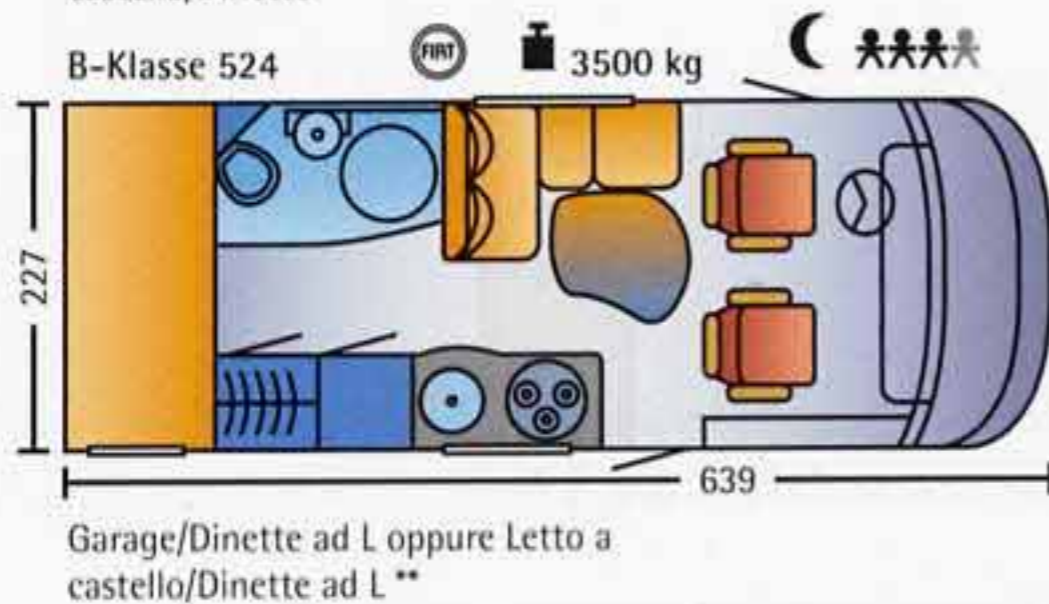
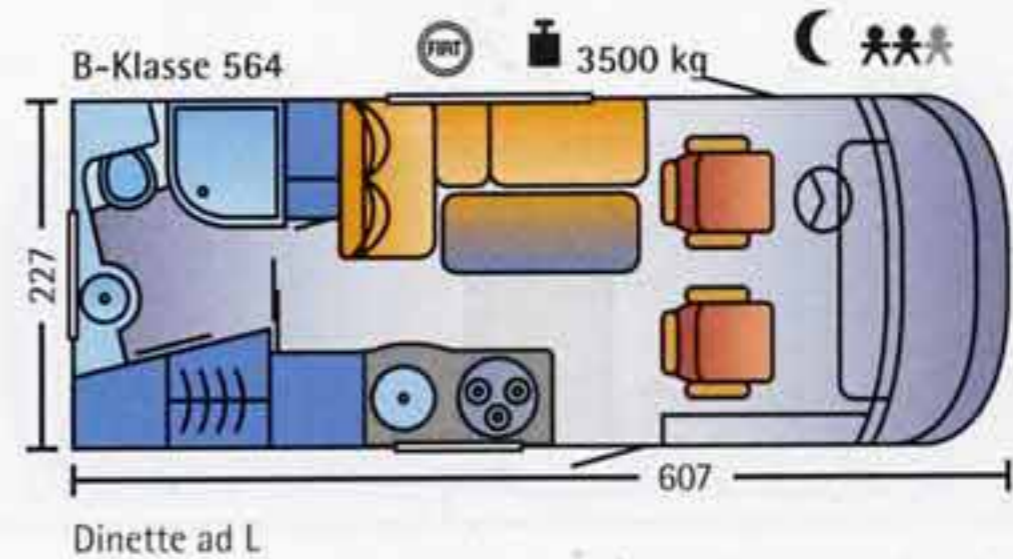
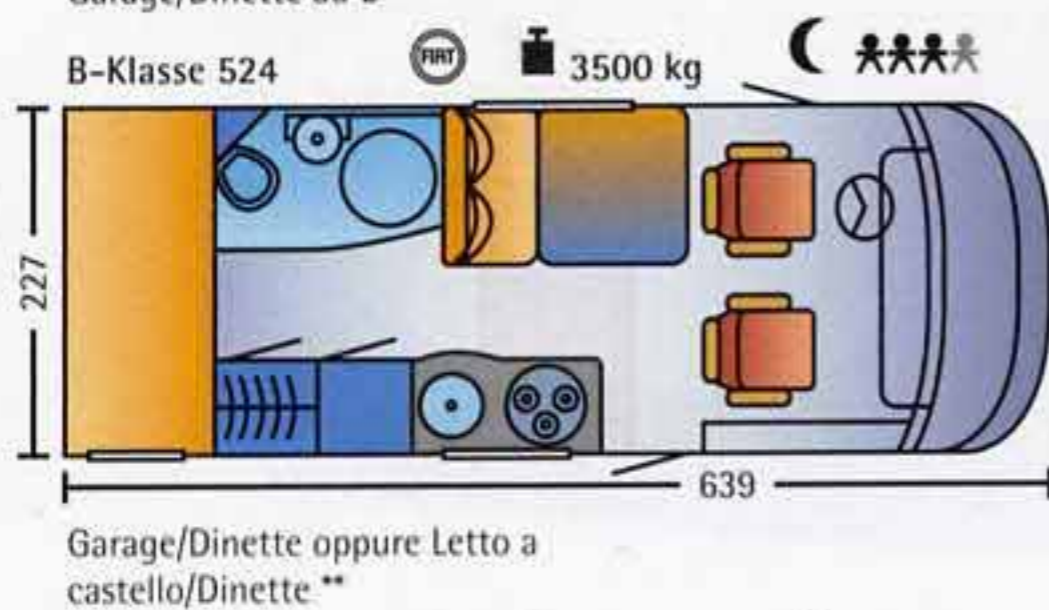
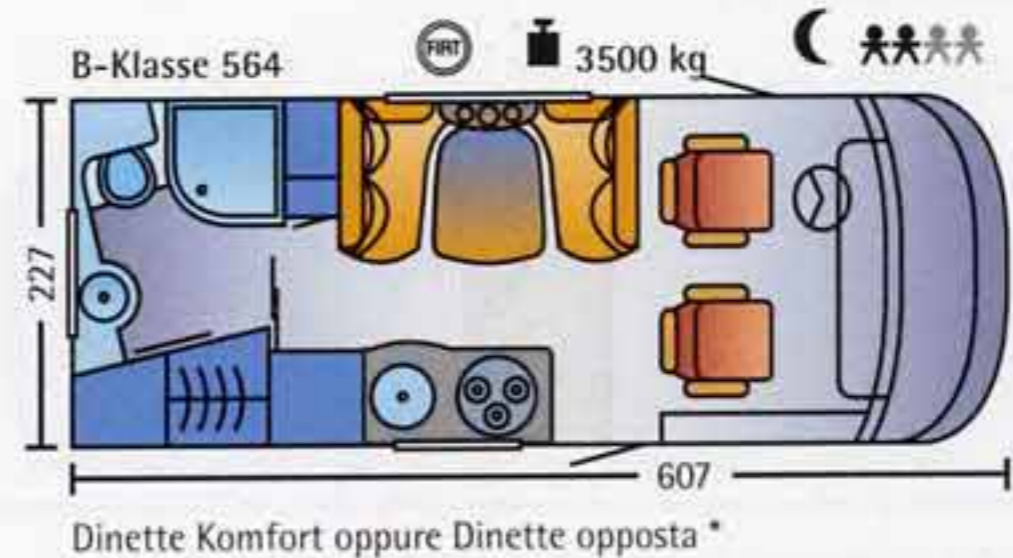
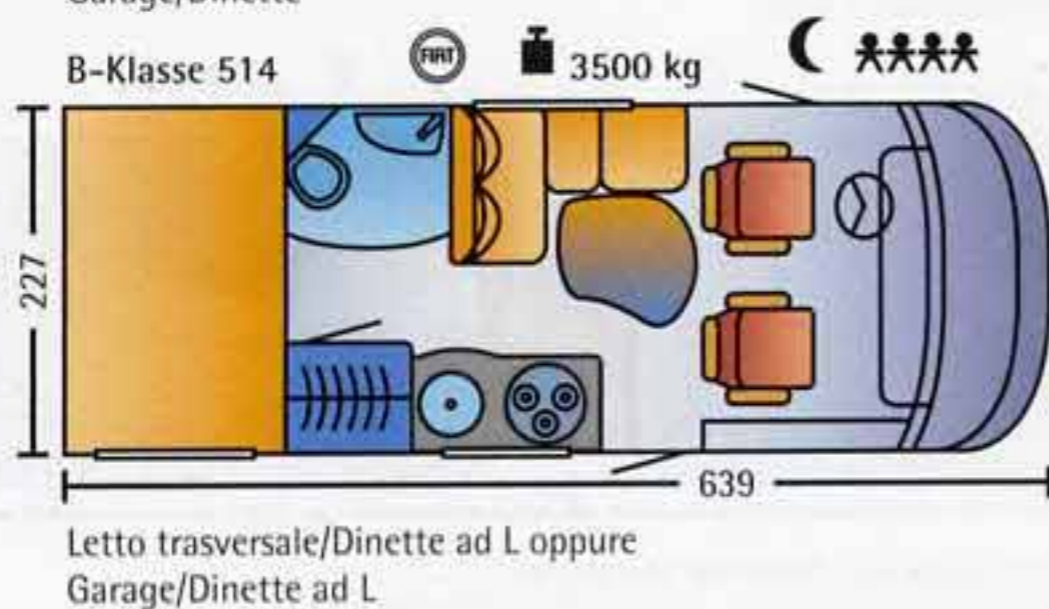
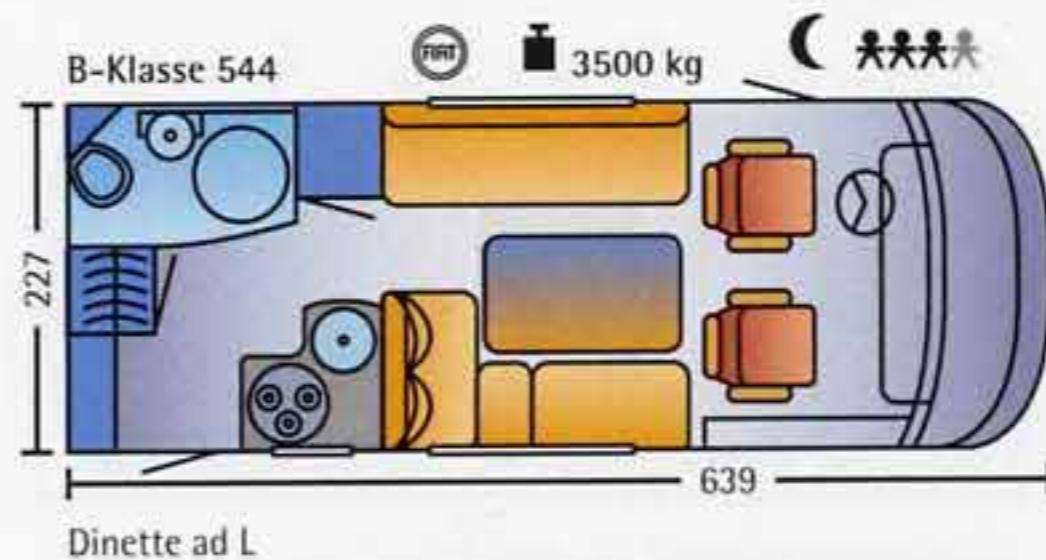
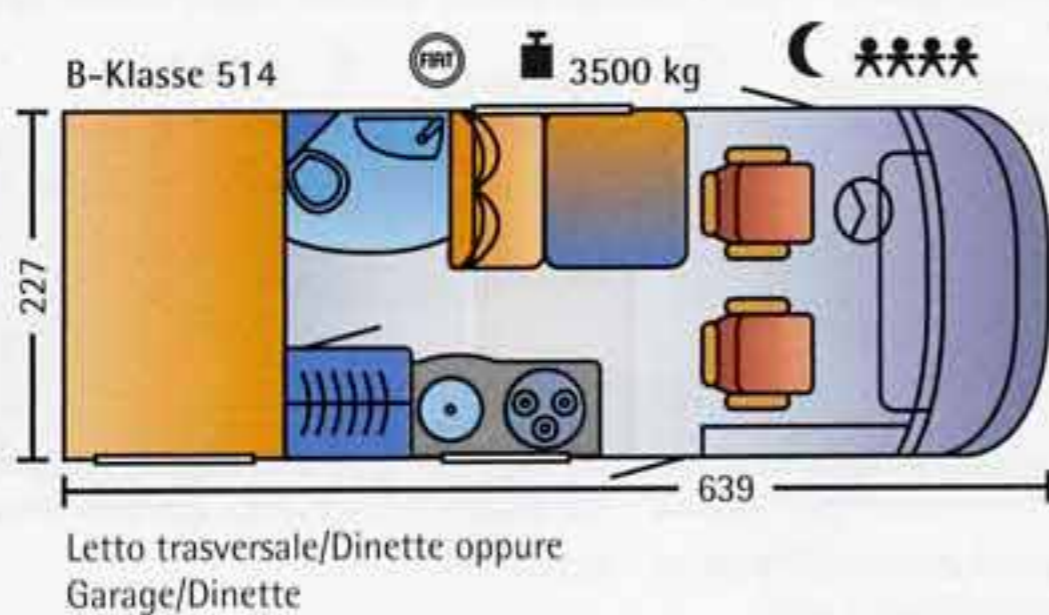
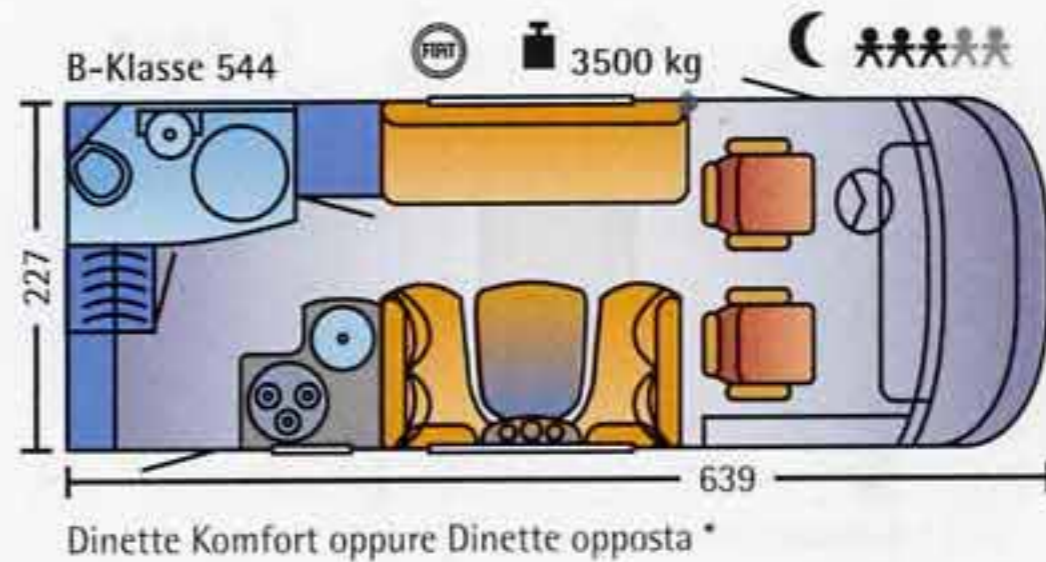
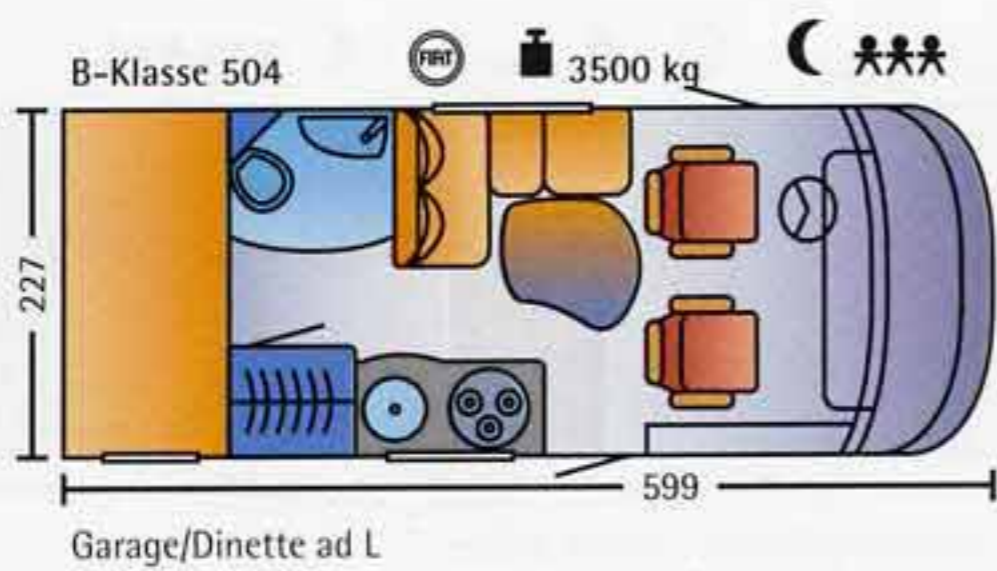
Letto trasversale/Dinette ad L oppure Garage/Dinette ad L



Letto trasversale/Versione bar oppure Garage/Versione bar



TIPOLOGIE ABITATIVE HYMERMOBIL B-KLASSE



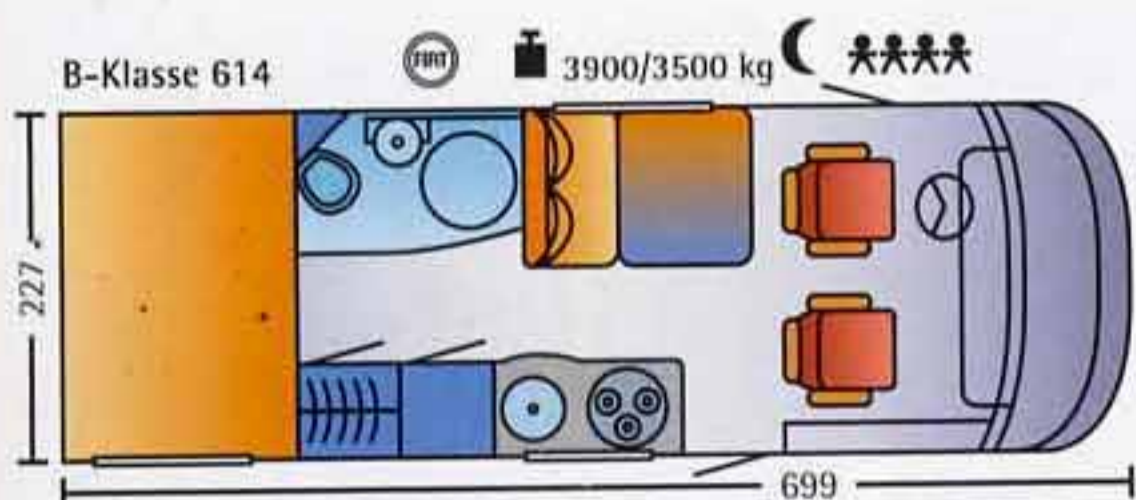
3500 kg Massa complessiva tecnicamente consentita

Posti letto

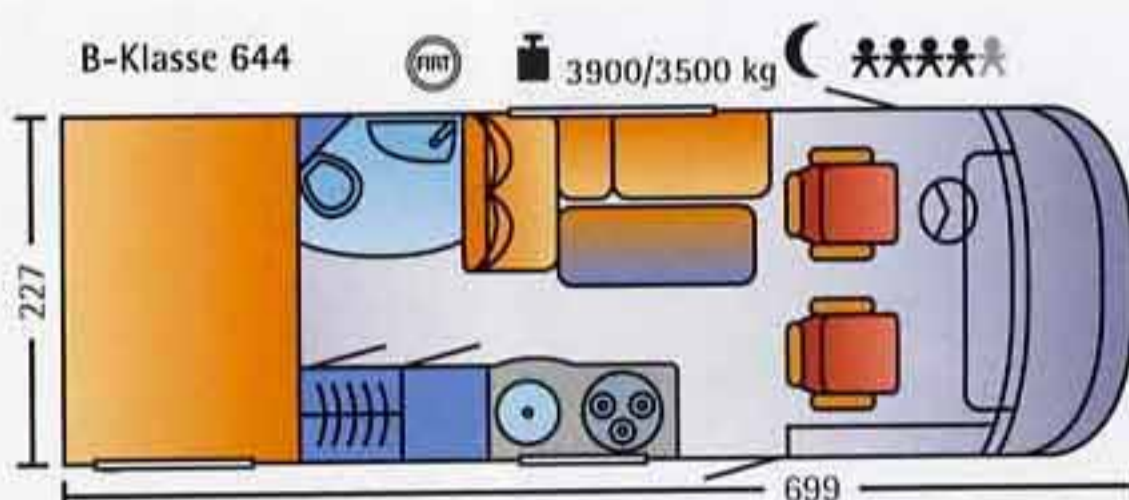
604 Dimensioni costruttive in cm (senza applicazioni posteriori)

* con dinette opposta convertibile in letto = 2 posti letto supplementari

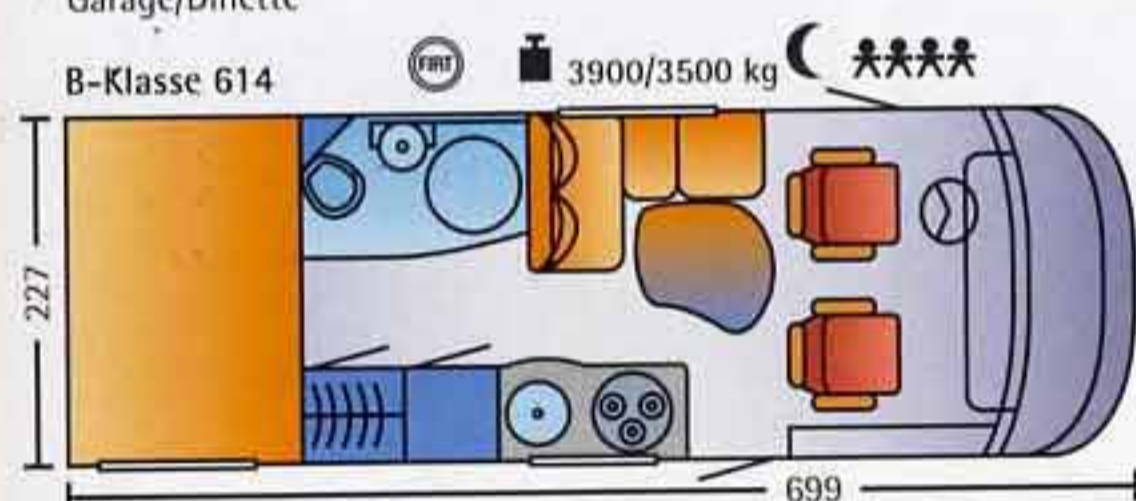
** Letto a castello = 1 posto letto supplementare



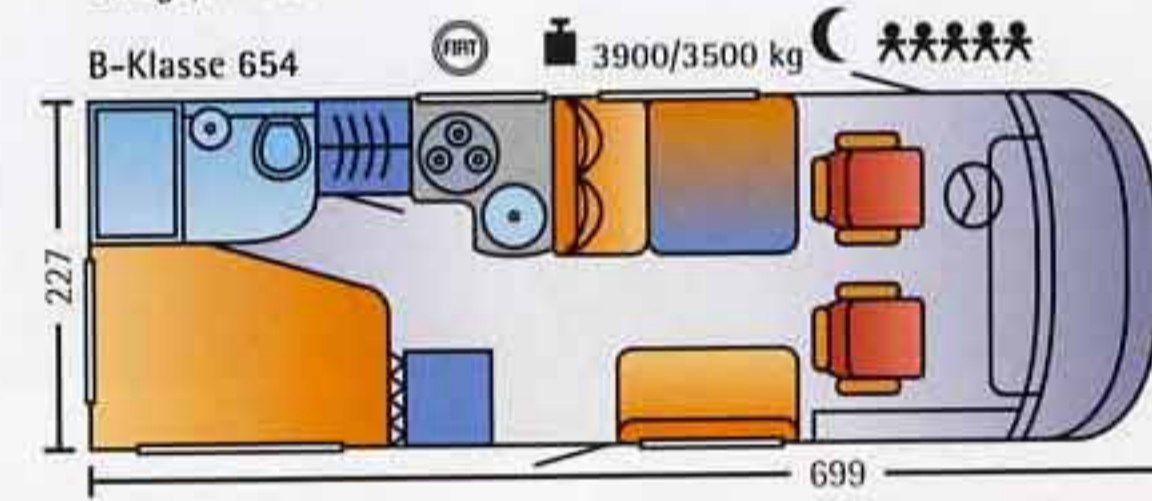
B-Klasse 614
Letto trasversale/Dinette oppure Garage/Dinette



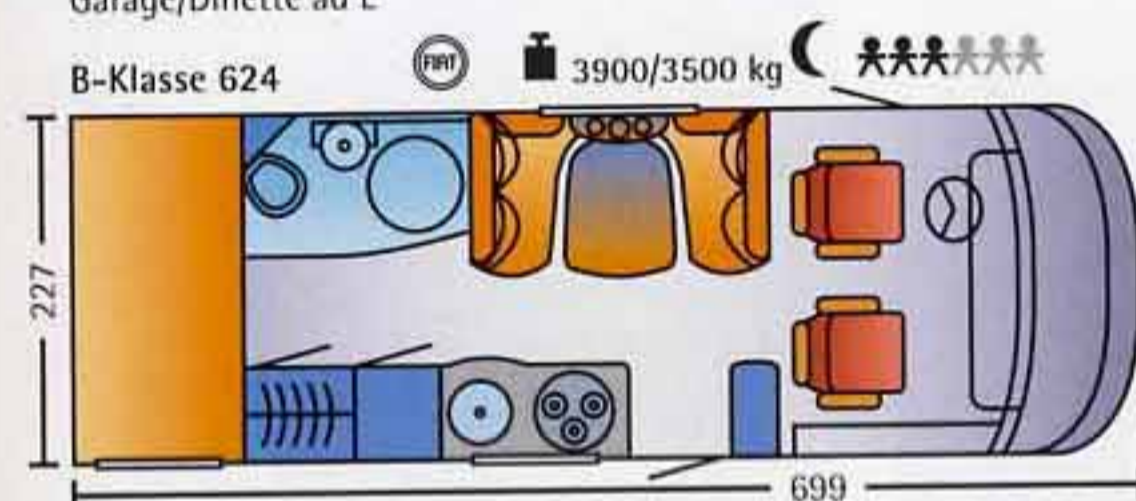
B-Klasse 644
Letto trasversale/Dinette ad L oppure Garage/Dinette ad L



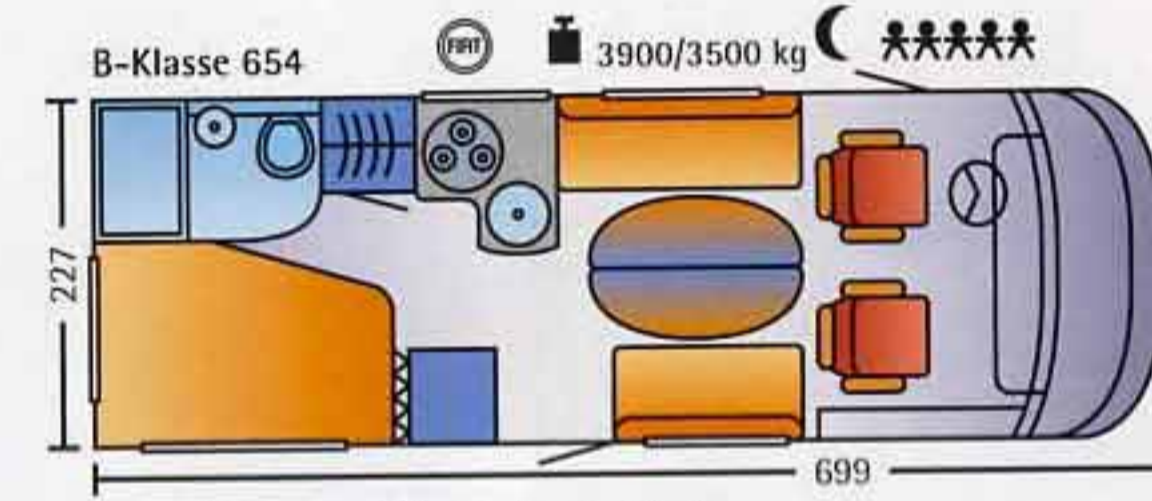
B-Klasse 614
Letto trasversale/Dinette ad L oppure Garage/Dinette ad L



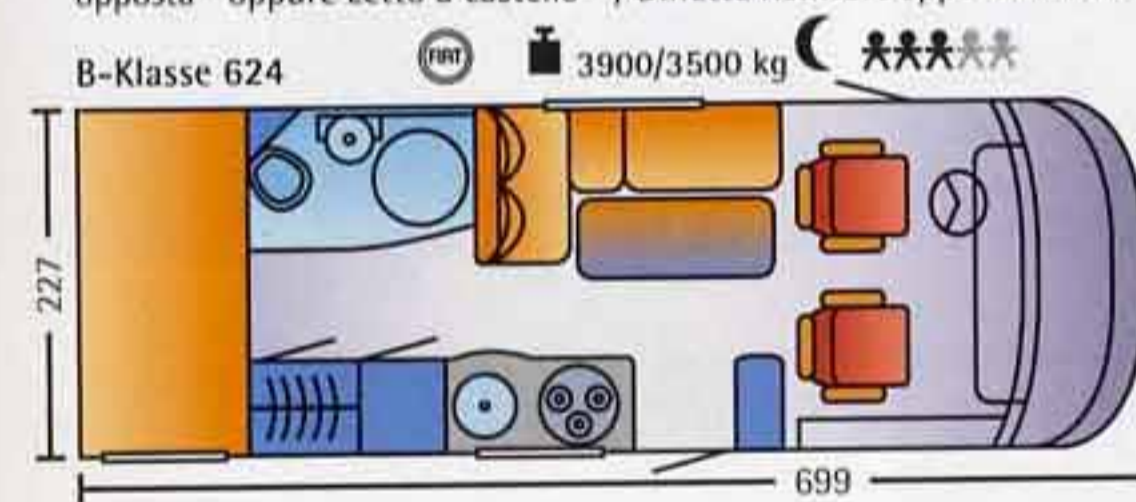
B-Klasse 654
Letto alla francese/Dinette



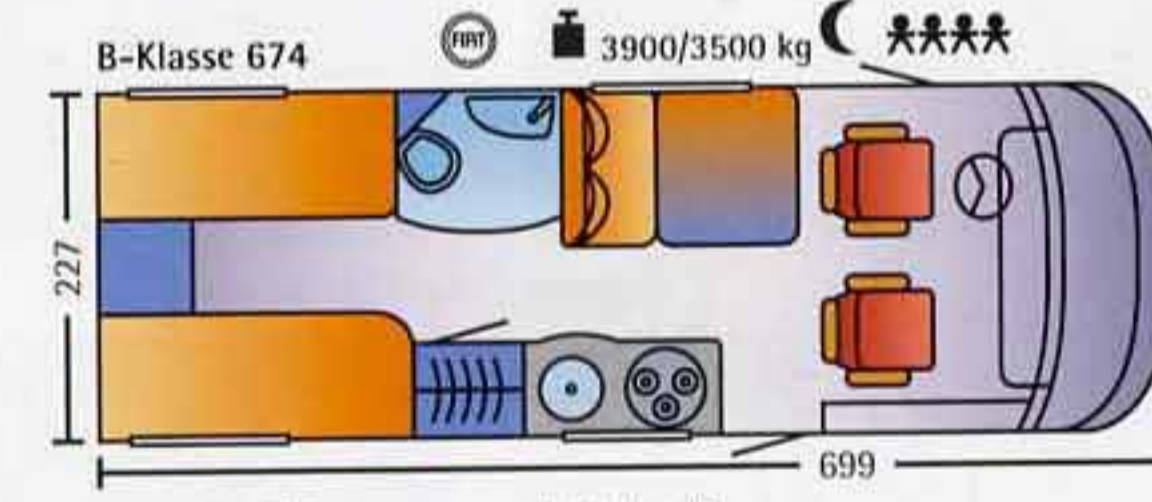
B-Klasse 624
Garage/Dinette Komfort oppure Dinette opposta * oppure Letto a castello **/ Dinette Komfort oppure Dinette opposta *



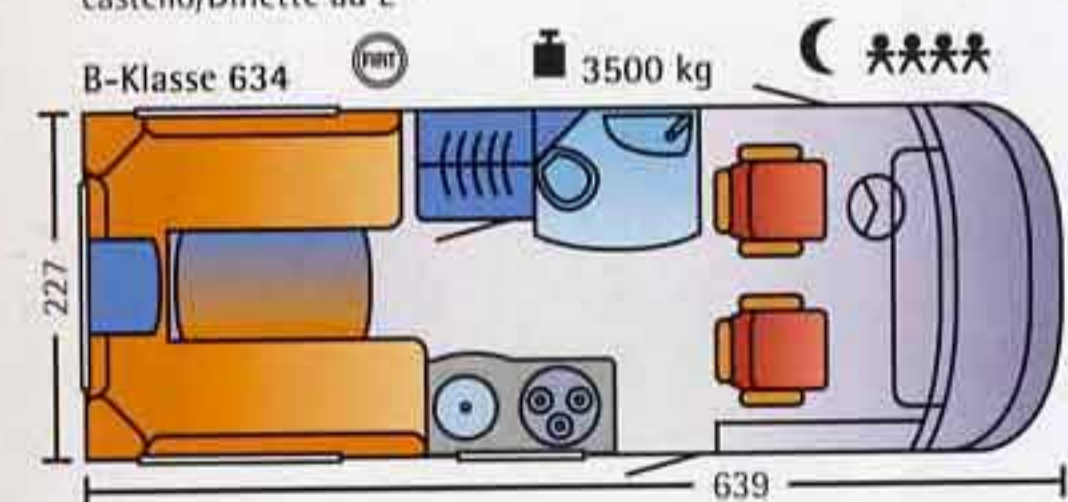
B-Klasse 654
Letto alla francese/Dinette longitudinale



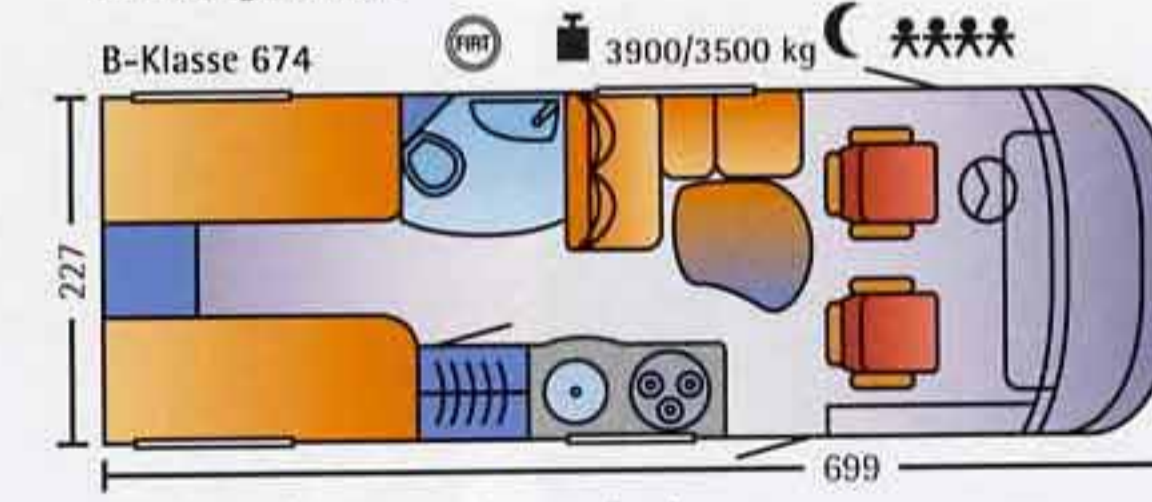
B-Klasse 624
Garage/Dinette ad L oppure Letto a castello/Dinette ad L *



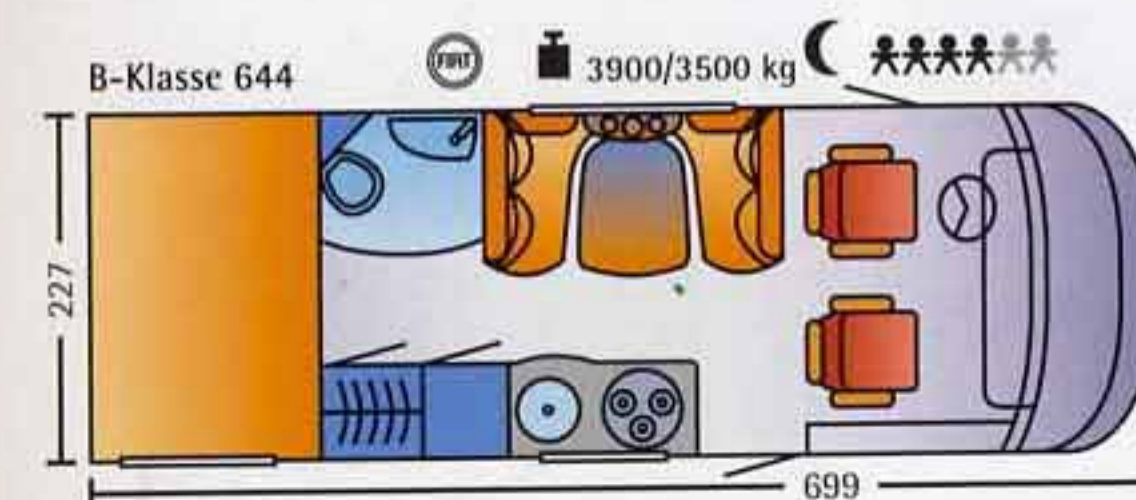
B-Klasse 674
Letti singoli/Dinette oppure Letti singoli con Garage/Dinette



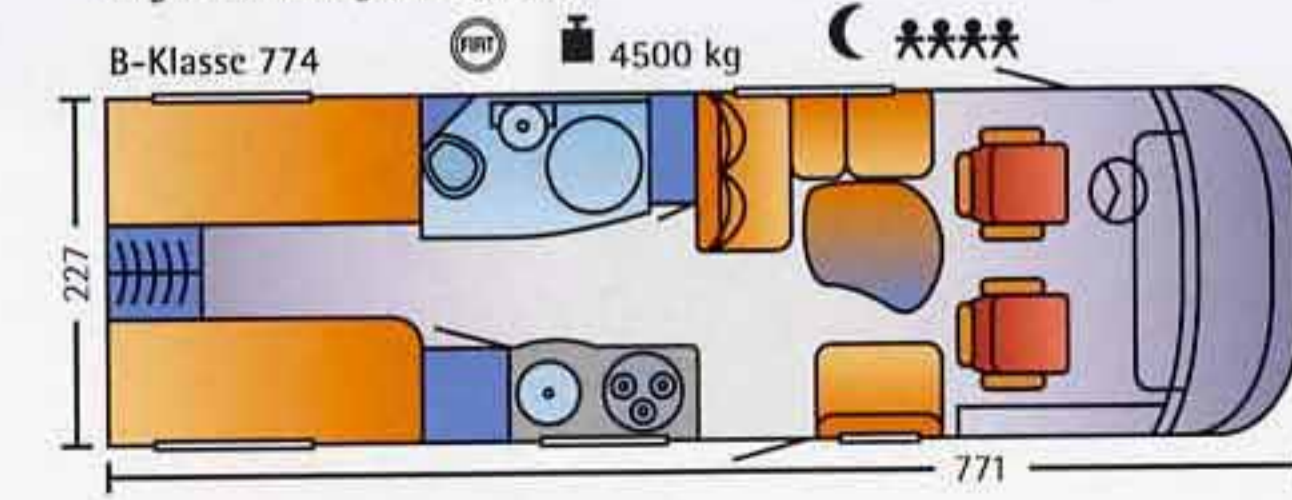
B-Klasse 634
Dinette, convertibile in letti singoli



B-Klasse 674
Letti singoli/Dinette ad L oppure Letti singoli con Garage/Dinette ad L



B-Klasse 644
Letto trasversale/Dinette Komfort oppure Dinette opposta * oppure Garage/Dinette Komfort oppure Dinette opposta *



B-Klasse 774
Letti singoli/Dinette ad L oppure Letti singoli con Garage/Dinette ad L

LE TAPPEZZERIE

Tra le seguenti combinazioni di tessuti scegliete la vostra preferita.



Bristol



Toulouse



Stockholm



Palma



Lyon



Pacific



Oxford



Cambridge



Vesuv



Alaska



Monza



Marbella



Quito



Caracas



Le combinazioni di tessuti sono una fondamentale caratteristica creativa del design interno. Per questo l'ampia scelta di tessuti consente di personalizzare il vostro veicolo.

I tessuti delle tappezzerie, di alta qualità in un piacevole design, trattati con Teflon offrono anche una irrinunciabile protezione contro lo sporco.

MOQUETTE



Meran

Disponibile per le tappezzerie:

Vesuv, Caracas, Bristol, Palma, Toulouse, Cambridge, Marbella



Davos

Disponibile per le tappezzerie:

Stockholm, Alaska, Pacific, Monza, Lyon, Oxford, Quito

VENDITA E NOLEGGIO

PAREA GIOVANNI

s.r.l.

SEDE SOCIALE: VIALE INDUSTRIA, 315 • 27029 VIGEVANO

TEL. 0381 40372/3/4 • FAX 0381 344559

E-MAIL: info@parea.com

www.parea.com

IMPORTATORE DAL 1969

HYMER®

HYMER AKTIENGESELLSCHAFT

Postfach 1140

D-88330 Bad Waldsee

Telefon +49 (0) 7524/999-0

Telefax +49 (0) 7524/999-312

www.hymer.com

HYMER

I veicoli di questo catalogo sono in parte presentati con accessori in opzione, disponibili con un sovrapprezzo e riportati di volta in volta in un listino prezzi aggiornato. Gli elementi decorativi e di arredo presentati non fanno parte delle dotazioni di serie HYMER. I dati relativi alle dotazioni di serie, forme, prestazioni, dimensioni e pesi dei veicoli - sono possibili e tollerate variazioni nell'ambito della costruzione in fabbrica (+/- 5% max.) - sono quelli alla data di stampa del catalogo e sono validi per acquisto ed immatricolazione in Italia. HYMER si riserva il diritto di apportare, senza preavviso alcuno, variazioni tecniche e formali che potranno anche modificare il veicolo nel periodo dall'acquisto alla consegna. Non si assumono responsabilità per errori di stampa e traduzione. Ogni Rivenditore Specializzato HYMER sarà a vostra disposizione per fornire informazioni su eventuali variazioni e sulle dotazioni di serie dei vari modelli. Testo in italiano a cura di Claudio Chini.

Copyright by HYMER AG.