

HYMER Exsis-i.

Così slanciato per viaggiare elegantemente.

# La nuova leggerezza

[www.exsisi.hymer.com](http://www.exsisi.hymer.com)



Realizzazioni esclusive



Compatto e slanciato.



Facilmente manovrabile.



Ultraleggero – massima portata utile.

# Tutto è piú facile: con







Massima coibentazione per l'impiego invernale.



Scocca ed equipaggiamento di alta qualità.

Scoprite la nuova leggerezza!

# HYMER Exsis-i



L'elevata flessibilità ed il grande confort caratterizzano la mobilità in viaggio.

La nuova generazione degli HYMER Exsis-i combina queste due caratteristiche in una forma particolarmente elegante.

—

**Dimensioni esterne slanciate e compatte**

con un'altezza di solo 2,77 metri ed una larghezza di 2,22 metri – ma allo stesso tempo con un'altezza utile interna di 1.98 metri e generose e confortevoli tipologie abitative

—

**Eccellente comportamento su strada con elevata manovrabilità**

grazie ad una costruzione slanciata, al telaio modulare AL-KO a basso peso proprio, ad un passo ottimamente dimensionato e ad una distribuzione dei pesi perfettamente coordinata.

—

**Un peso a vuoto decisamente inferiore alle 3,0 tonnellate** per un caricamento ed un viaggiare liberi da preoccupazioni, anche a piena occupazione (4 persone)

—

**Struttura resistente al freddo**

con pareti PUAL in schiuma con agglomerati espansi, con il pavimento in vetroresina con espanso e con il settore delle installazioni, per le tubazioni, per i serbatoi dell'acqua dolce e delle acque di recupero, isolato termicamente e riscaldato

—

**Straordinario rapporto prezzo / prestazioni**

Grazie a complete e pregevoli dotazioni di serie e ad una lavorazione di prima categoria



Un esempio brillante







Il nuovo Exsis-i non risparmia nel confort. Ma risparmia invece molto nel consumo energetico: grazie alla sua esclusiva e moderna illuminazione interna a tecnologia LED.



**A** Confort al top per un massimo di cinque persone: la dinette-divano nel nuovo Exsis-i.

**B** Facilità di movimento nella zona abitativa: il sedile ribaltabile con tappezzeria di alta qualità.

**C** Nello stesso design della zona abitativa: i sedili girevoli di conducente e passeggero

# Abitare con stile

Fuori lanciato, all'interno spazioso e confortevole – il nuovo HYMER Exsis-i rende possibile l'apparentemente impossibile. La spaziosa dinette-divano offre comodamente posto fino a cinque persone. Inoltre il sedile tappezzato ribaltabile vicino all'ingresso consente molta libertà di movimento. Attorno all'ampio tavolo spostabile troviamo i sedili girevoli della cabina di guida e, dirimpetto, la dinette doppia con due cinture integrate a 3 punti.

L'esclusiva atmosfera abitativa dell'Exsis-i è tale, comunque, da non porsi interrogativi sulla sua grandezza. A questa atmosfera contribuiscono le tappezzerie di alta qualità ed il ricercato ed attraente

design delle stoffe assieme all'elegante decorazione „Marasca Select" dei mobili, la scelta delle splendide tende ed i raffinati pensili in ottica legno. Anche la porta zanzariera all'ingresso ed il pregevole oscurante interno nella cabina di guida fanno già parte delle dotazioni di serie. In opzione è inoltre disponibile una tapparella elettrica per il vetro anteriore.

Alla luminosità della zona abitativa concorrono anche l'oblò panoramico a doppio vetro, con illuminazione a LED e le finestre integrate nella sagoma della carrozzeria, perfettamente isolate. Assieme al riscaldamento centralizzato ad aria calda, creano un'atmosfera abitativa accogliente e senza correnti, anche in inverno.

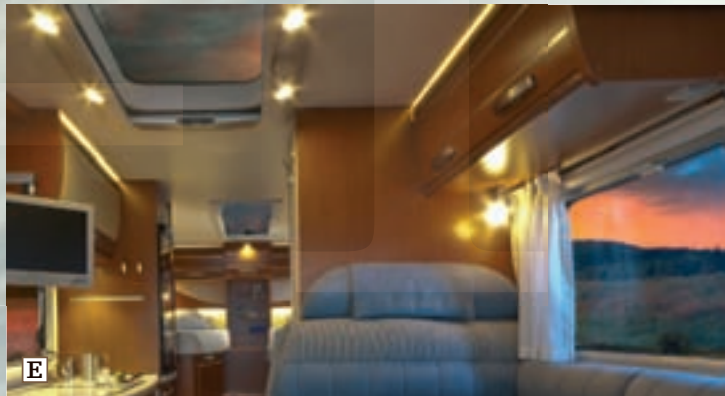




**D** Spostabile longitudinalmente e trasversalmente: l'ampio tavolo centrale della dinette-divano.

**E** Luminosi e spaziosi: gli interni estremamente aperti del nuovo Exis-i con le grandi superfici delle finestre e con l'illuminazione a LED continua ed economica.

La vera grandezza si manifesta nel dettaglio.



esclusivo

8 tap-  
pezzerie  
a scelta!

**A** Dopo l'abbassamento, poggia saldamente ed è facilmente accessibile: il letto basculante largo 1.50 metri con grande superficie di riposo e con grande libertà di movimento.

**B** Per scegliere liberamente la posizione in cui coricarsi: l'illuminazione dei letti, presente su entrambi i lati.

# Dormire con confort

Qui troviamo un aspetto dedicato alla salute della schiena: tutti e quattro i posti letto nel nuovo Exsis-i dispongono di serie di materassi anatomici, rinforzati, in schiuma a 7 zone differenziate con speciali coprimaterassi che migliorano la circolazione.

La massima libertà di movimento non viene offerta solamente dal letto a penisola nella zona posteriore dell'Exsis-i 698. I letti singoli, larghi 80 centimetri, negli Exsis-i 578 e 674 possono addirittura essere allargati nella parte superiore con un cuscino imbottito di collegamento, fornito di serie, consentendo così un ulteriore allargamento. Due altre persone trovano comodamente posto nel letto basculante sopra

la cabina di guida. Questa superficie di riposo, larga 1,50 metri, si lascia abbassare molto – in opzione anche elettricamente – sino ad appoggiare su robusti supporti laterali. Perfetto per un facile accesso e con ampio spazio di movimento verso l'alto!

Anche per i posti letto si è pensato al massimo confort. Grazie ai molti ripiani ed all'illuminazione da ambo i lati, occhiali, libri o bevande si trovano sempre a portata. Le due finestre apribili e l'oblò nella parte posteriore consentono la circolazione dell'aria fresca per un salutare riposo. Nell'oblò sono integrati oscurante e zanzariera a rullo, così da consentire completa libertà per i movimenti della testa nella zona notte.





**C** Incassato, per una maggiore altezza abitativa nella zona posteriore: l'oblò con rullo integrato.

**D** Spaziosi e confortevoli: i letti singoli dotati di robusti gradini, con i rivestimenti in viscosa di bambù di alta qualità ed un cuscino supplementare per trasformare i letti singoli in un letto matrimoniale.



Straordinaria qualità del riposo e molto spazio a bordo.



**C**



**D**



Materassi in schiuma a 7 zone differenziate

**A** Con una comoda altezza ergonomica: il frigorifero da 105 litri di serie.

**B** Estensibile in caso di bisogno: la pregevole superficie di lavoro.

**C** In ordine come a casa: i cassetti, larghi 90 centimetri, liberamente divisibili internamente.

# La gioia di disporre di

L'Exsis-i stupisce anche in cucina grazie al significativo guadagno in termini di confort dato dall'uso ottimale degli spazi. La cucina in linea offre, vicino al fornello a 3 fuochi con capace lavello collegato, la possibilità di avere, ad esempio, il posto per un frigorifero (150 litri) jumbo, con scomparto congelatore, a tutta altezza oppure di avere il posto per la colonna TEC (in opzione) con la combinazione frigorifero-congelatore e forno. La copertura in vetro sopra il fornello e il lavello è divisa nel mezzo, così da poter

essere utilizzata come una flessibile superficie aggiuntiva di lavoro. In caso di bisogno il piano di lavoro della cucina può venir inoltre ampliato per mezzo di una semplice maniglia. Lo potrete sperimentare voi stessi: preparare e servire le pietanze diventa così un vero piacere!

Tutto ciò di cui avrete bisogno troverà egualmente spazio nei capaci armadietti della cucina. Le provviste per il viaggio saranno sistemate nei profondi pensili

sopra il lavello. Stoviglie, utensili ed altri generi alimentari troveranno adeguato posto nei capienti cassetti della base della cucina. Ed affinché tutto possa quindi essere stivato in maniera ottimale i cassetti possono essere divisi internamente in modo variabile.

Nel cucinare le luminose luci a LED sopra la superficie di lavoro e l'ampia finestra, che può essere protetta ed oscurata mediante una tendina a rullo, garantiscono perfette condizioni di illuminazione.





**D** Lavorare comodamente: l'ampia cucina in linea dell'Exsis-i con numerose superfici d'appoggio, con un generoso raggio di movimento e con un veloce accesso a tutti gli utensili.

# molto spazio



Realizzarsi in cucina



esclusivo

In opzione anche  
con colonna  
frigorifero-forno  
TEC-Tower

**A** Parete girevole per passare da bagno aperto a box-doccia a tutta altezza: il pregevole bagno Vario negli Exsis-i 578 e 674.

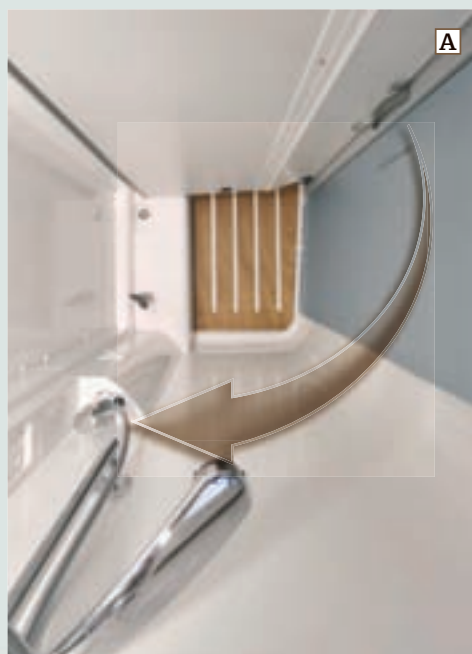
**B** Esternamente compatto, internamente spazioso: l'esclusivo bagno Komfort in Exsis-i 698.

# Rinfrescarsi grazie a

Grande nel confort, compatto nella carrozzeria – questa idea di base è chiaramente espressa nell'organizzazione creativa del bagno del nuovo Exsis-i. Sulla base delle diverse tipologie abitative, il bagno trova la sua espressione in una delle due varianti disponibili.

Nei modelli Exsis-i 578 e 674 il pregevole bagno Vario si lascia facilmente trasformare in pochi secondi, per mezzo della sua parete girevole, in una cabina doccia impermeabile e vasta. Così lo spazio a disposizione può essere elegantemente utilizzato in due diverse maniere. Ancor maggiore libertà di movimento offre l'area doccia separabile dell'ampio bagno Komfort dell'Exsis-i 698. Il lavabo molto profondo e l'armadio a muro, nella stessa decorazione dei mobili, creano nel bagno una straordinaria ed accogliente atmosfera di relax.

In tutti i bagni il piatto doccia è allestito con due scarichi. L'ampio oblò, con vetro acrilico di colore bianco e con oscurante integrato a rullo e zanzariera, garantisce una rapida fuoriuscita dell'umidità e della condensa e rende possibile una piacevole altezza utile interna. Confortevole e particolarmente semplice da pulire è anche il WC a sedile dell'Exsis-i. Inoltre la sua superficie di appoggio, nel pregevole bagno Vario, forma una perfetta estensione per il piano e per gli scomparti del lavabo. Qui tutto trova il suo posto.



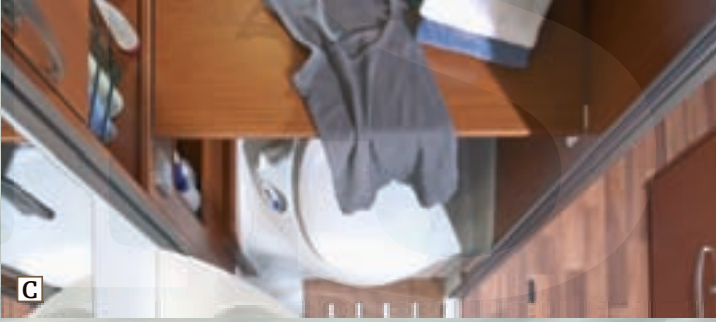


**C** Pratico e confortevole:  
il WC a sedile, largo e semplice da pulire, con superficie di appoggio.

# buone idee



Soluzioni in bagno per il benessere e per rilassarsi



pratico

Il piatto doccia con 2 scarichi



Sistema costruttivo HYMER-PUAL  
per le pareti – unico al mondo.



Settore delle installazioni isolato  
termicamente.



Pavimento in vetroresina  
con espanso.

# La metodologia di man

Ad una vacanza rilassante contribuiscono anche le piacevoli temperature, sempre presenti a bordo. Indipendentemente dalle condizioni atmosferiche, dal clima o dalle stagioni, l'Exsis-i assolve molto elegantemente a questo compito.

Grazie al sistema costruttivo HYMER PUAL con agglomerati espansi per le pareti, al pavimento in vetroresina espanso allo stesso modo ed alle pregevoli finestre incorniciate i veicoli offrono un completo isolamento

termico in estate come in inverno. Questa esemplare tecnologia costruttiva fa di Exsis-i il veicolo più adatto, nella sua categoria, ad essere utilizzato tutto l'anno.

Il riscaldamento centralizzato ad aria calda distribuisce un piacevole calore non solamente a tutti gli interni. Anche tutte le installazioni si snodano in una zona riscaldata, così protette dal gelo. Il serbatoio dell'acqua dolce e quello delle acque di recupero sono alloggiati in una grande vasca isolata in vetroresina, posta sotto

la zona abitativa e dove l'aria calda circola altrettanto liberamente, così come circola liberamente intorno ai bagagli nel garage ed in tutti gli altri gavoni esterni. Sulla base di numerosi test effettuati, simulando reali condizioni climatiche, è stato possibile ottimizzare la distribuzione del calore nel veicolo fin nel minimo dettaglio. Così nel vostro Exsis-i potrete godere di un clima uniforme e, allo stesso tempo, evitare inutili perdite energetiche.

## Perfetta protezione termica dal basso: il pavimento coibentato e rivestito in vetroresina con vasche coibentate

Serbatoio dell'acqua dolce

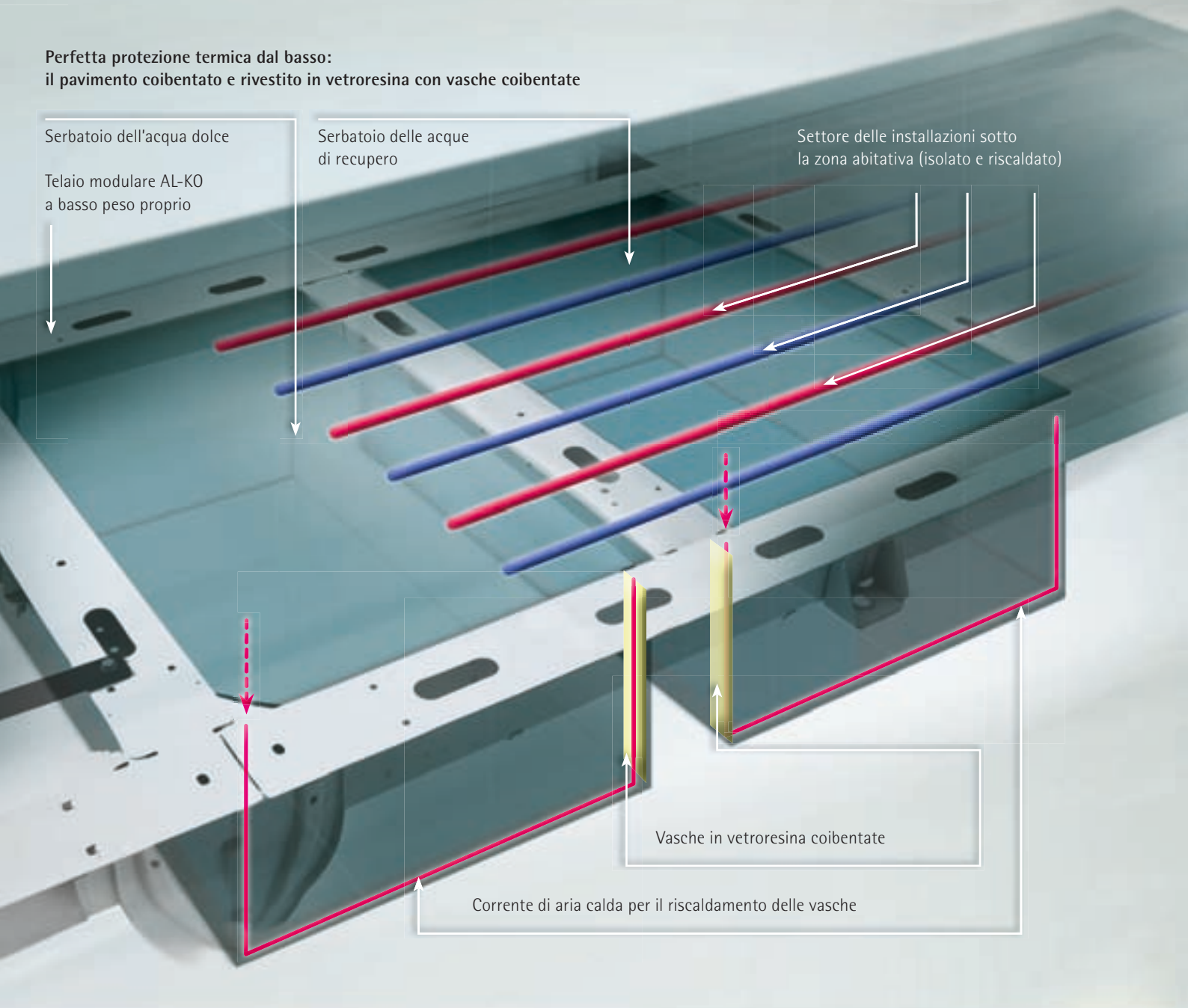
Telaio modulare AL-KO  
a basso peso proprio

Serbatoio delle acque  
di recupero

Settore delle installazioni sotto  
la zona abitativa (isolato e riscaldato)

Vasche in vetroresina coibentate

Corrente di aria calda per il riscaldamento delle vasche







Ottima distribuzione del calore.



Finestre incorniciate a doppio vetro.

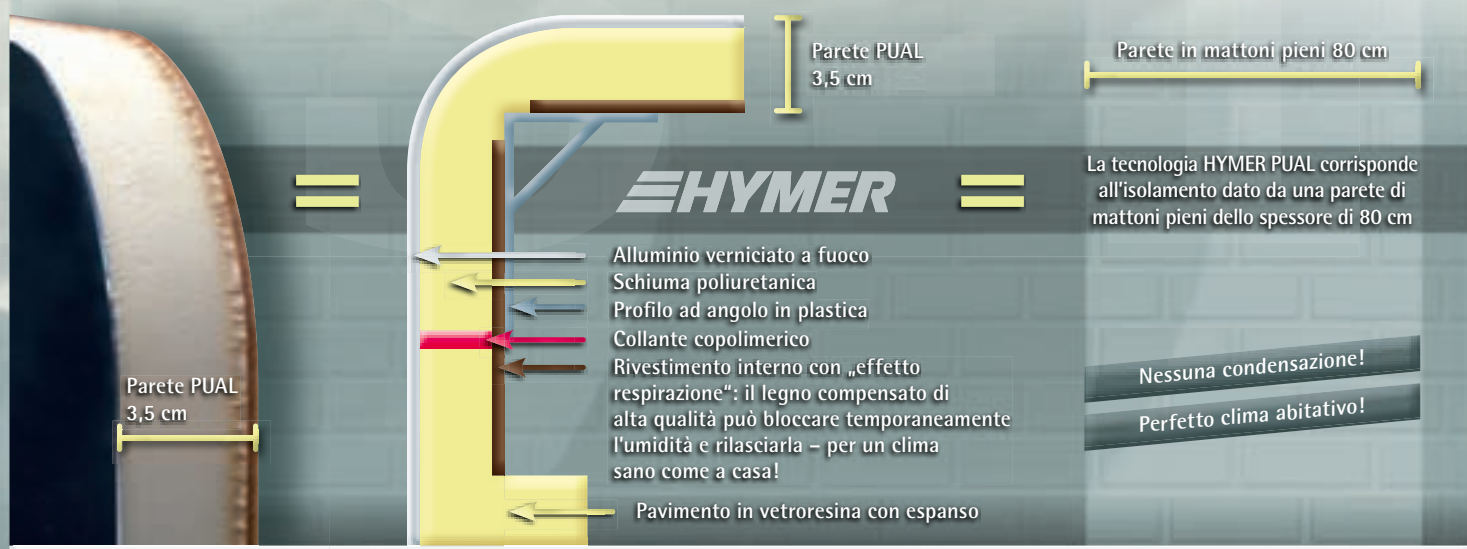


Gavoni e porte coibentati.

# tenere il caldo

Tecnologie guida per carrozzeria e riscaldamento

Perfetta protezione termica: il sistema costruttivo HYMER PUAL per le pareti con incollaggio completo ed elastico



La più moderna tecnologia costruttiva e le lavorazioni di alta qualità fanno dell'Exsis-i un accompagnatore sicuro in ogni stagione.

### Perfetto isolamento termico

grazie al sistema costruttivo HYMER PUAL con agglomerati espansi per le pareti ed al pavimento in vetroresina con espanso.

### Nessun ponte termico

grazie all'isolamento continuo di tutti i gavoni e di tutte le porte dato dal sistema HYMER PUAL

### Costante isolamento dei doppi vetri

per mezzo delle finestre isolate termicamente S7 con telaio in alluminio verniciato a polvere.

### Nessun congelamento di porte e gavoni

grazie all'allestimento completo con guarnizioni anti acqua di alta qualità

### Miglior distribuzione del calore nel veicolo



- Cruscotto
- Sedili di conducente e passeggero (spazio per le gambe)
- Dinette-divano e pedana
- Zona della porta d'ingresso

- Cucina
- Bagno / WC
- Zona del letto posteriore
- Serbatoi dell'acqua dolce e delle acque di recupero nelle vasche in vetroresina



**Ottimale potenza termica**  
per mezzo della stufa Truma (6 kW) posizionata centralmente nel veicolo

**Parametri ambientali ottimali nella zona abitativa**  
grazie alla pedana riscaldata sotto la dinette ed ai flussi di aria calda in cabina di guida e dal cruscotto

**Testata distribuzione del calore**  
nell'intero veicolo –  
fino ai gavoni esterni riscaldati

**Installazioni protette termicamente**  
nella zona abitativa riscaldata –  
per tutte le condutture ed installazioni

**Serbatoi delle acque in posizioni protette dal gelo**  
in vasche in vetroresina con espanso,  
a guscio e riscaldate

**A** Sempre la migliore visibilità: gli specchietti retrovisori esterni regolabili elettricamente e riscaldati.

**B** Pratico: il gavone sotto la dinette-divano.

**C** In tutta sicurezza: la porta d'ingresso con zanzariera e gradino elettrico.

# Tutto incluso



Slanciato nelle forme, ricco nelle dotazioni: il nuovo HYMER Exsis-i vi offre, già di serie, una molteplicità di apprezzabili segni distintivi. Per un maggior confort ed una maggiore sicurezza in tutti i punti importanti.

#### Tecnica del veicolo / Telaio

Motore Diesel Fiat 95,5 kW / 130 CV con cambio a 6 marce • Certificazione Euro 5 • Elegante verniciatura in colore bianco Carrara con applicazioni di design • Specchietti retrovisori esterni regolabili elettricamente e riscaldati, inclusi specchietti grandangolari • Paraspruzzi sull'asse anteriore e su quello posteriore • Luci diurne

#### Carrozzeria / Finestre / Porte

Sistema costruttivo PUAL con agglomerati espansi per le pareti • Pavimento in vetroresina • Porta d'ingresso, dotata di finestra e gradino elettrico • Porta zanzariera alla porta d'ingresso • Luce veranda con grondaia • Finestre incorniciate di alta qualità • Porta conducente dotata di alzacristallo elettrico

#### Riscaldamento / Tecnica di bordo

Stufa centralizzata ad aria calda 6 kW • Pedana riscaldata sotto la dinette • Riscaldamento in cabina di guida e dal cruscotto • 4 prese di corrente da 230 (2 in cucina, 1 in bagno, 1 nella dinette) • Batteria servizi AGM 90 Ah • Illuminazione interna completa a LED

#### Gavoni

Gavone sotto la dinette-divano con portello esterno • Capiente garage con portelloni, da ambo i lati, ammortizzati a gas (Exsis-i 578, 674) • Armadi sotto il piano del letto nella zona posteriore • Armadio a colonna (Exsis-i 674) • Elevata capacità di carico grazie al peso ridotto





**D** Ammortizzati a gas:  
i grandi portelloni su ambo i lati del capiente garage.

**E** Dispensatore di luce giorno e notte:  
il grande oblò con illuminazione integrata a LED.

Le dotazioni di serie in Exsis-i soddisfano ogni desiderio



#### Zona abitativa

Dinette-divano con tappezzerie Komfort e due cinture integrate a 3 punti • Ampio tavolo spostabile longitudinalmente e trasversalmente • Tende oscuranti resistenti alla luce in cabina di guida • Oblò panoramico (80 x 50 cm) con doppio vetro ed illuminazione a LED • Predisposizione radio e TV con altoparlanti, cablaggio DVD e sound ed antenna radio

—

#### Zona riposo

Letto basculante con una superficie di riposo della larghezza 1,50 metri e robusti supporti d'appoggio • Illuminazione presente su entrambi i lati del letto basculante per la libera scelta della direzione verso cui coricarsi • Letti singoli con elemento imbottito di collegamento per ingrandire la superficie di riposo (Exsis-i 578, 674) • Materassi a 7 zone differenziate con speciali coprimaterassi che migliorano la circolazione • Oblò (40 x 40 cm), vetro acrilico trasparente con zanzariera a rullo ed oscurante • Finestre apribili a destra ed a sinistra nella zona posteriore con zanzariera a rullo ed oscurante

—

#### Cucina

Combinazione fornello a 3 fuochi - lavello con copertura in vetro • Finestra della cucina con rullo integrato • Capienti cassetti (90 cm di larghezza) liberamente divisibili internamente • Frigorifero Jumbo SES 150 litri, con cella freezer separata

—

#### Bagno / WC / Doccia

WC a sedile di alta qualità • Oblò, vetro acrilico di colore bianco, con zanzariera integrata a rullo ed oscurante • Molto posto per gli utensili da bagno



L'accompagnatore compatto e facilmente manovrabile:  
Exsis-i 578 con quattro comodi posti letto e a sedere – ed una lunghezza complessiva di 6,75 metri.

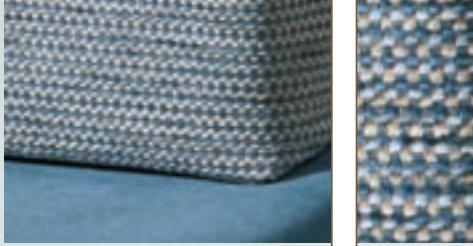
# Così individuale come

Nel nuovo Exsis-i la libertà di organizzarsi individualmente è scritta a caratteri cubitali. Del tutto eguale se decidiate per la tipologia compatta dell'Exsis-i 578, oppure per l'estensione delle forme dell'Exsis-i 674, o per lo spazioso modello Exsis-i 698, sarete voi stessi a decidere l'aspetto ed il livello di confort dell'allestimento del vostro veicolo.

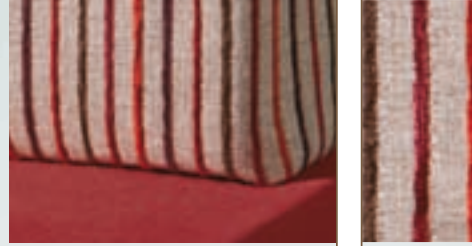
L'elegante rivestimento esterno, costituito da lamiera di alluminio liscio, risplende nella raffinata verniciatura in color bianco Carrara. Per gli interni sono disponibili cinque attraenti tappezzerie in stoffa e tre combinazioni pelle / stoffa (alcune in

opzione), con cui potrete dare un'impronta individuale alla zona abitativa ed alla zona riposo. E naturalmente potrete valorizzare e personalizzare maggiormente il vostro HYMER Exsis-i scegliendo tra i numerosi accessori disponibili in opzione.

Provate il generoso confort che questi veicoli compatti offrono per quattro persone! Nella comoda dinette-divano, nell'ampio letto basculante e nei diversi letti posteriori troverete il massimo in termini di libertà di movimento e di comodità – proprio secondo il gusto del viaggiatore più esigente. Provate adesso voi stessi, e scoprite la nuova leggerezza di HYMER.



Tappezzeria „Husum“ ●



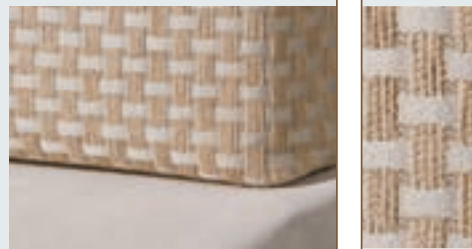
Tappezzeria „Palermo“ ●



Tappezzeria „Salerno“ ●



Tappezzeria „Belfast“ \* ●



Tappezzeria „Santa Cruz“ \* ○

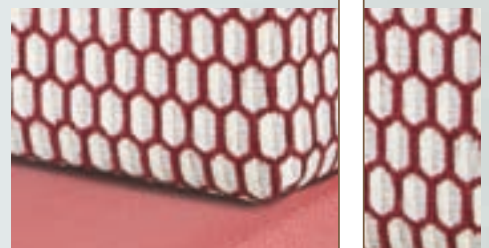
\* In opzione



Combinazione pelle / stoffa „Bolton“ \* ○



Combinazione pelle / stoffa „Trinidad“ \* ○



Combinazione pelle / stoffa „Riga“ \* ○





La variante più generosa con letti singoli: Exsis-i 674 con sedile aggiuntivo tappezzato e ribaltabile nella zona anteriore e capiente armadio in quella posteriore.






L'entusiasmante esperienza abitativa: Exsis-i 698 con letto a penisola, liberamente accessibile e bagno extra large Komfort.

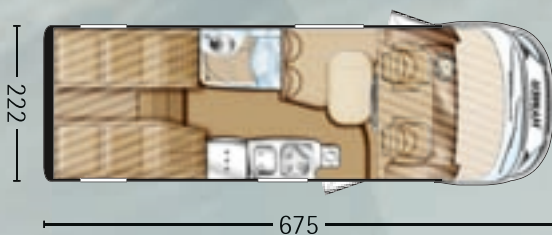
# voi





Tipologie abitative, design ed extra





**Exsis-i 578**  3.500 kg – 4.250 kg  



**Exsis-i 674**  3.500 kg – 4.250 kg  



**Exsis-i 698**  3.500 kg – 4.250 kg  



Personalizzate al meglio e con maggior confort il vostro Exsis-i, così come lo desiderate voi! Il vostro rivenditore specializzato autorizzato HYMER vi fornirà volentieri informazioni sugli accessori in opzione disponibili. Di seguito potrete trovare i principali extra:

—  
**Tecnica del veicolo / Telaio**

- Fari Bi-Xenon • Fari antinebbia
- Luci di curva • Camera per la retromarcia • Portabiciclette
- Gancio di traino

—  
**Carrozzeria / Finestre / Porte**

- Supporto TV flessibile • Tapparella elettrica anteriore
- Gradino elettrico per la porta del conducente • Rivestimento in vetroresina del tetto

—  
**Riscaldamento / Tecnica di bordo**

- Riscaldamento a pavimento ad aria calda • Seconda batteria con caricatore supplementare

—  
**Cucina**

- Colonna TEC-Tower con combinazione frigorifero-congelatore, forno e grill

—  
e molto altro ancora

Scoprire la Germania con l'Exsis-i.



Richiedete adesso la rivista di viaggi con oltre 30 percorsi per le vacanze ed itinerari a tema in tutta la Germania. Gratis dal vostro rivenditore specializzato autorizzato HYMER.

Avete già viaggiato con il vostro Hymermobil? Saremmo felici di vedere le vostre foto ed i vostri video sulla nostra pagina di Facebook. Dateci un'occhiata!

#### Avvertenze:

Questa brochure presenta le dotazioni di serie alla data di stampa. Nonostante il controllo accurato dei contenuti, non si assumono responsabilità per eventuali errori di stampa e traduzione. HYMER si riserva il diritto di apportare, senza preavviso alcuno, variazioni tecniche e negli allestimenti. Prima della conclusione dell'acquisto informatevi presso uno dei nostri rivenditori specializzati autorizzati HYMER sull'attualità della produzione e delle dotazioni di serie.

I veicoli sono in parte presentati con accessori in opzione, disponibili con un sovrapprezzo e riportati in un listino prezzi aggiornato. Gli elementi decorativi e di arredo presentati non fanno parte delle dotazioni di serie HYMER. I dati relativi alle dotazioni di serie, forme, prestazioni, dimensioni e pesi dei veicoli – sono possibili e tollerate variazioni nell'ambito della costruzione in fabbrica (+/- 5% max) – sono quelli alla data di stampa, sono validi per acquisto ed immatricolazione in Italia e rispettano le normative europee per le omologazioni. Le variazioni tecniche e formali eventualmente apportate potrebbero anche modificare il veicolo nel periodo dall'acquisto alla consegna. Tutti i rivenditori specializzati autorizzati HYMER sono a vostra disposizione per fornire informazioni su eventuali variazioni e sulle dotazioni di serie dei vari modelli. Testo in italiano a cura di Claudio Chini.

L'impianto di approvvigionamento dell'acqua risponde come minimo allo stato della tecnica 07/2011 (Direttiva Europea 2002/72/CE).

Copyright by HYMER AG.

# HYMER

HYMER AKTIENGESELLSCHAFT  
Postfach 1140  
88330 Bad Waldsee

[www.exsisi.hymer.com](http://www.exsisi.hymer.com)  
[www.facebook.com/hymerAG](http://www.facebook.com/hymerAG)

