

KARMANN



2014



Davis · Dexter · Dexter Go!



Urlaub & Alltag

FÜR ALLE FÄLLE.

URLAUB & ALLTAG | 3

GANZ SCHÖN PARADOX: Die Welt der Mobilität selbst ist in Bewegung! Sie wird immer individueller, intelligenter, flexibler. Auch in der Welt der Reisemobile sind Konzepte gefragt, die aus Urlaubsmobilen intelligente Lebensbegleiter machen, mit denen man Urlaub, Freizeit und Alltag einfacher und schöner erleben kann.

Eine neue Mobilität braucht das Land! Mit dem dynamischen Allrounder Davis und dem eleganten Luxusvan Dexter definiert Karmann-Mobil die

Grenzen zwischen Alltagsfahrzeug und Reisemobil völlig neu. Insgesamt 13 Modelle – darunter 4 neue in der aktuellen Saison – setzen Maßstäbe für Dynamik, Komfort und Flexibilität in der Campingbus-Klasse.

In der Philosophie von Karmann-Mobil trifft das Beste aus zwei Welten aufeinander: die Agilität kompakter Campingbusse und die Großzügigkeit komfortabler Reisemobile. Vom echten Wohnraumgefühl über die komplette Küche bis zum vollwertigen

Bad brauchen Sie auf nichts zu verzichten.

Morgens mit dem Campingbus zur Arbeit fahren, abends einem Freund beim Umzug helfen und sperrige Kisten transportieren. Übermorgen mit Familie und Surfboard einen Ausflug zum Strand machen und am nächsten Wochenende zu zweit eine quirlige Metropole erkunden: Jeder Tag Ihres Lebens ist ein Tag mit Ihrem Reisemobil von Karmann-Mobil!





Raumkomfort kompakt

KOMFORT IST GROSS IM KOMMEN!

MOBILES WOHNEN | 5

WAS BEDEUTET FÜR SIE MOBILER KOMFORT?

Wohnen wie zu Hause? Wohl kaum! Für Sie bedeutet es, dass Ihr Traum-Mobil möglichst punktgenau Ihren individuellen Ansprüchen gerecht wird.

Eine separate Dusche ist für Sie das Non plus Ultra? Die finden Sie bei Karmann-Mobil. Bei der Küche kennen Sie keine Kompromisse? Dann wird

Sie der Dexter 550 oder der 595 begeistern. Sie favorisieren eher vier Schlafplätze – kein Problem. Sie sind Fan der geräumigen Hecksitzgruppe, wurden bisher aber nur bei den großen Alkoven fündig? Unser Tipp: Entdecken Sie den Dexter 650.

Zusammen schlafen oder getrennt, oben im Hubbett oder unten? Ihr individueller Schlafkomfort liegt uns

genauso am Herzen wie Ihr Wohnkomfort.

Schreiben Sie doch einfach Ihren ganz persönlichen Komfort-Wunschzettel und vergleichen Sie ihn mit unseren 13 Campingbussen. Von ganz schön kompakt bis Luxus „all inclusive“ ist garantiert der dabei, der am besten zu Ihnen passt.



Davis

EINER FÜR ALLES.

MIT KIND UND KEGEL zum Badesee fahren, im Möbelhaus die neue Sitzgarnitur abholen, steile Serpentine hinaufstürmen, quirlige Städtchen erobern... Das Leben hat ganz schön viele Seiten, und der Davis zeigt sich in jeder Situation von seiner besten Seite.

Mit seinem kompakten und dynamischen Auftritt signalisiert er schon auf den ersten Blick einen Hauch von der Eleganz der ganz Großen. Im Innenraum werden Sie feststellen, dass Sie in puncto Raumgefühl und Komfortausstattung wirklich etwas Großes entdeckt haben. Edle Möbel-

klappen, helle Arbeitsflächen, LED-Beleuchtung und die serienmäßigen Teppichböden unterstreichen den modernen Chic des Interieurs und den exklusiven Charme des Wohnraums.

Vom ultrakurzen Davis 540 bis zum Familienmobil, dem neuen Davis 630, finden Sie alltagstaugliche Allrounder, die mit vielfältigen Raumkonzepten jedem Bedürfnis gerecht werden. Mit sicherer Fahrdynamik und kräftigen 130 PS Serienmotorisierung ist ein Davis in jeder Situation voll für Sie da.





KOMFORT INKLUSIVE

AUFBAU

- ▶ Lackierung in silber oder weiss
- ▶ Seitenschweller
- ▶ 2-farbiges Möbeldesign
- ▶ Leseleuchten
- ▶ Elektrische Eintrittsstufe
- ▶ Dieselheizung Air-Top 3900 mit Booster
- ▶ 3-Punkt-Sicherheitsgurte
- ▶ Zentralverriegelung für den gesamten Aufbau
- ▶ Stoff „York“ im Aufbau
- ▶ Fahrer und Beifahrersitz im Aufbaupolsterstoff
- ▶ Teppichboden im Fahrerhaus und Wohnraum
- ▶ Festbett zum Hochklappen/ Einzelbetten (DA 620)
- ▶ Großer Stauraum unter dem Festbett
- ▶ Verdunkelungssystem im Fahrerhaus (Windschutzscheibe und Seitenscheiben)
- ▶ Getönte Seitenscheiben
- ▶ Midi Heki
- ▶ Dachhaube Heki
- ▶ Dachreling mit integrierter Markise (Option)
- ▶ TV-Vorbereitung (Halterung)
- ▶ Raumteilertür zum Heck (DA 630)

KÜCHE

- ▶ Kühlschrank 80 l
- ▶ Kocher 2-flammig
- ▶ Küchenschrank von innen und außen zugänglich (außer DA 540)

TOILETtenRAUM

- ▶ Dusche
- ▶ Kassettentoilette
- ▶ Spiegel
- ▶ Waschbecken, Edelstahl (DA 540)
- ▶ Raumbad mit separater Dusche (DA 630)

WASSERVERSORGUNG

- ▶ Frischwassertank 100 l, frostsicher im Innenraum
- ▶ Abwassertank Unterflur 90 l, beheizbar
- ▶ Leitungssystem Frischwasser, frostgeschützt im Innenraum
- ▶ Leitungssystem Abwasser, isoliertes Festrohr-System
- ▶ Wasserpumpe
- ▶ Warmwasserboiler 10 l

ELEKTROINSTALLATION

- ▶ Elektronisches Steuergerät für Aufbauelektrik
- ▶ Elektronisches Bord-Control Panel mit Zusatzfunktionen
- ▶ Hochleistungsladegerät 15 Ah
- ▶ Aufbau-Batterie 80 Ah Gel (DA 540, 610, 620, 630), 105 Ah (DA 590)
- ▶ LED-Deckenleuchten
- ▶ Außenbeleuchtung



Wir machen Platz mit einem Dreh. Mit umgeschwenkten Vordersitzen entsteht im Davis eine komfortable Sitzgruppe. Und mit den zwei Dreipunktgurten der Sitzbank wird Ihr Davis zum vollwertigen „Viersitzer“.



Für Seiteneinsteiger: Das Längsbett im Davis 610.



Kein Stau beim Packen: Der Stauraum unter dem Längsbett des Davis 610 ist auch von innen bequem zugänglich. Die Matratze lässt sich mit einem Griff nach oben klappen und an der Decke arretieren.



JEDER TAG IST EIN DAVIS-TAG.

IN EINEM DAVIS können Sie Ihre neue Mobilität jeden Tag individuell genießen. Nach dem Frühstück richten Sie in der geräumigen Sitzgruppe auf erstklassigen Sitzpolstern Ihr mobiles Büro ein und Abends geben Sie beim Candle-Light-Dinner den perfekten Gastgeber. Alle Davis präsentieren sich als ideale Lebensbegleiter – mit individuellen Raumkonzepten für Ihre ganz persönlichen Bedürfnisse.

So erwartet Sie im Davis 630 ein Raumangebot, das ebenso großzügig und komfortabel ist wie in einem Teilintegrierten: Hier wird die Küche zur Genießermeile und das Bad zur Wellnesszone. Bad und Dusche liegen einander separat gegenüber und eröffnen damit besonders komfortable Möglichkeiten. Mit dem optionalen Stock-Doppelbett lässt sich der 630 im Heck auf vier feste Schlafplätze ausbauen.

Schließlich ist es auch eine Frage des Komforts, dass man Dinge, die man transportieren will, bequem verstauen kann. Deshalb sorgen in allen Davis-Modellen intelligente Stauraumkonzepte dafür, dass Ihnen der Platz nicht so schnell ausgeht.



DAS GANZE JAHR EIN WOHLFÜHLKLIMA.

NACH AUSSEN SPRÜHT der Davis nur so vor Dynamik – aber im lichtvollen Innenraum strahlt er eine wohltuende Ruhe aus. Warme, freundliche Holzdekore und Möbelemente in Silber und Macademia unterstreichen den modernen Look des Interieurs. Klappen im hellen Glanzdekor heben die Oberschränke optisch raffiniert hervor.

Auch die innovative Komplettisolierung des Innenraums sorgt dafür, dass Sie sich zu jeder Jahreszeit wohlfühlen. Im Sommer bleibt die Hitze draußen, bei kaltem Wetter die Wärme drinnen und das Geräuschniveau sinkt bei Regen um nahezu 50%.

Besonders potentielle Kältebrücken wie Holme, Streben oder Fenstereinfassungen wurden in die Isolierung einbezogen. Der Kältekammertest beweist: Die Isolierung schafft ein wesentlich gleichmäßigeres Raumklima und wirkt der Auskühlung des Wohnraums effizient entgegen.



Alle Davis-Modelle haben zwei feste Schlafplätze im Heck. Beim Davis 540, 590 und 630 ist das Doppelbett quer im Heck eingebaut.



Die separate Dusche im Davis 630.



Viel Platz für Urlaub und Alltag: Hier lassen sich sperrige Gegenstände transportieren (Davis 540, 590, 630).



Am besten schmeckt's mit frischen Zutaten aus der Region – und mit der perfekten Küche für kulinarische Ausflüge.



DAVIS | 11

Mut zur Lücke? Auf Wunsch lassen sich die bequemen Einzelbetten in Davis 620 ohne Aufwand in ein riesiges Doppelbett verwandeln.



Im Davis 630 lässt sich der Badbereich mit einem Raumteiler vom Wohnraum abtrennen. So nutzen Sie den Durchgang als „Ankleideraum“.

Dexter

DER REVOLUTIONÄR DER HERZEN.

TRÄUME WAHR MACHEN und den Alltag entspannter meistern – das können Sie mit einem Dexter in Perfektion erleben. Kaum ein Reisemobil hat so viel bewegt, so viele überrascht und so vieles anders gemacht. Denn mit dem Dexter kommt Exklusiv-Komfort in die Kompakten!

Ist der Davis schon beeindruckend ausgestattet, so fährt der Dexter vollends auf Neuland vor, weil er opulenten Komfort, hochwertige Küchen und großzügige Waschräume in eine Preisklasse transportiert, in der man das bisher noch nicht kannte. Nicht zu

vergessen die edlen Möbel in Birnbaum-Dekor mit silbernen Inlays, die für stilvolles Ambiente sorgen.

Vom ultra-kurzen Dexter 550 bis zum Familienmodell, dem neuen Dexter 635, dürfen Sie sich auf agile Fahrdynamik, ein tolles Raumgefühl und eine äußerst großzügige Ausstattung freuen. Egal, ob Sie auf dem Flohmarkt mal wieder richtig zugeschlagen haben oder als guter Gastgeber Ihre Urlaubsbekanntschaft geschmackvoll verwöhnen wollen – mit dem Dexter können Sie den Alltag ebenso perfekt gestalten wie die luxuriösen Seiten des Lebens.





KOMFORT INKLUSIVE

AUFBAU

- ▶ Lackierung in silber oder weiss
- ▶ Frontschürze lackiert
- ▶ Möbeldesign Birnbaum mit Zierstreifen
- ▶ Leseleuchten
- ▶ Elektrische Eintrittsstufe
- ▶ Dieselheizung Eberspächer AIR Tronic D 4 Plus (DE 550, DE 580, DE 650)
- ▶ Webasto Dual Top, kombinierte Luft-/Wasserheizung (DE 595)
- ▶ Trumatic Kombiheizung (DE 625, DE 635)
- ▶ 3-Punkt-Sicherheitsgurte
- ▶ Zentralverriegelung für den gesamten Aufbau mit Fernbedienung
- ▶ Stoff « Cayenne » im Aufbau (DE 650)
- ▶ Stoff « Florida » im Aufbau (DE 550, DE 580, DE 595)
- ▶ Fahrer und Beifahrersitz im Aufbau, polsterstoff
- ▶ Teppichboden im Fahrerhaus und Wohnraum
- ▶ Isoliertes GFK-Hochdach mit Dachreling und Leiter (DE 550)
- ▶ Hubbett über der Sitzgruppe (DE 550, DE 595, DE 650)
- ▶ Doppelbett quer, von beiden Seiten klappbar (DE 580, DE 635)
- ▶ Einzelbetten (DE 625)
- ▶ Großer Stauraum für Sonnenschirm und Campingmöbel
- ▶ Kleiderschrank
- ▶ Tisch auch außen einsetzbar
- ▶ Verdunkelungssystem Fahrerhaus Windschutzscheibe und Seitenscheiben)
- ▶ Seitz-Rahmenfenster
- ▶ Innenwände mit Isolierplatten
- ▶ Gasflaschenkasten
- ▶ Ersatzrad (DE 580, DE 650, DE 625, DE 635)
- ▶ Dachhaube 400 mm x 400 mm (DE 550)
- ▶ Mini-Heki (DE 595:2, DE 580:1, DE 650:1, DE 625:1, DE 635:1)

- ▶ Midi-Heki (DE 580:1, DE 650:2)
- ▶ Heckleiter mit Dachreling (DE 550)
- ▶ Doppelboden im Heckbereich (DE 595)
- ▶ Mückengittertür

KÜCHE

- ▶ Kühlschrank AES 100 I (DE 550, DE 650, DE 625)
- ▶ Kühlschrank AES 156 I (DE 595, DE 580, DE 635)
- ▶ Kocher 2-flammig mit Piezo-Zündung
- ▶ Edelstahlspüle mit Abdeckung
- ▶ Küchenleuchte

TOILETtenRAUM

- ▶ Separate Dusche (DE 595)
- ▶ Kassettoilette
- ▶ Spiegel
- ▶ Waschbecken
- ▶ Fenster im Waschraum (außer DE 650)
- ▶ Handtuchhalter
- ▶ Toilettenpapierhalter

WASSERVERSORGUNG

- ▶ Frischwassertank 100 l, isoliert im Innenraum
- ▶ beheizter Abwassertank Unterflur
- ▶ Wasserpumpe
- ▶ Warmwasserboiler 10 l

ELEKTROINSTALLATION

- ▶ Elektronisches Steuergerät für Aufbauelektrik
- ▶ Elektronisches Bord-Control Panel mit Zusatzfunktionen
- ▶ Hochleistungsladegerät
- ▶ Aufbau-Batterie 2 x 100 Ah
- ▶ Deckenleuchten
- ▶ Leseleuchte für Beifahrer
- ▶ Außenbeleuchtung (DE 580, DE 595, DE 650, DE 625, DE 635)



IDEEN FÜR AUSGESCHLAFENE.

ERHOLUNG IST, wenn man morgens aufwacht und dann Lust bekommt, noch etwas liegenzubleiben. Oder wenn man bei einem Partybesuch bei entfernten Freunden im eigenen Bett schlafen kann – ganz komfortabel im Dexter.

In kaum einem anderen Campingbus können Sie auf so variable Weise das Reich der Träume betreten. Während einige Fahrzeuge über ein festes Bett im Heck verfügen, verbirgt sich über der Dinette des Dexter 595 und 550 ein absenkbares Hubbett, auf dem zwei Personen bequem schlafen können, während in der geräumigen Sitzgruppe darunter zwei weitere noch entspannt ihren Schlaftrunk einnehmen.

Und wenn im Dexter 650 nach einem fröhlichen Abend langsam Ruhe einkehrt, können die einen sich in das komfortable Hubbett über der Hecksitzgruppe flüchten, während die anderen ihre Sitzplätze in komfortable Schlafplätze verwandeln.



Hält den Kopf frei: Auch bei abgesenktem Hubbett kann man in der Dinette des Dexter 550 bequem sitzen.



Wohlfühl-Schlafkomfort: Der Dexter 650 mit vier Schlafplätzen – im elektrisch absenkbaren Hubbett und darunter in der Hecksitzgruppe.



Im Dexter 650 kommen die Freunde der geräumigen Hecksitzgruppe auf ihre Kosten.





Drei Sterne für die Küche: Mit großem Kühlschrank, Zweiflammkochfeld und großer Edelstahlspüle darf es im Dexter 550 ruhig mal etwas aufwendiger werden.



Genießerbad: Waschraum mit separater Dusche über die gesamte Fahrzeugbreite im Dexter 595.



Immer da, wenn man es braucht, aber nie im Weg: das absenkbare Hochbett des Dexter 550.



GROSSE FREIHEIT AUF KOMPAKTEM RAUM.

ENDLICH WIEDER UNTERWEGS. Der Wind streicht sanft an den großen Fenstern Ihres Dexter entlang. Immer auf der Suche nach neuen Lieblingsplätzen, haben Sie einige dieser Lieblingssorte vielleicht schon gefunden. Im Dexter 550 könnte das die große, luxuriöse L-Küche sein. Fisch direkt aus dem Meer, Gemüse frisch vom Markt, Früchte einfach vom Baum – hier kann daraus etwas Wunderbares werden.

Oder Sie werden im Dexter 595 nach einer langen Fahrt oder einem Tag am Strand besonders das riesige Genießerbad lieben – das größte, das es in einem Dexter gibt.

Gourmetküche, Hoteldusche, luxuriöses Raumgefühl – wer hätte gedacht, dass man so etwas in einem kompakten Campingbus genießen kann?



DER MOBILE RAUMKÜNSTLER.

**FREIHEITSMOBIL, GENIESSERMOBIL, STAURAU-
MOBIL, TRANSPORTMOBIL** – mit dem neuen
Dexter 625 und 635 fahren Sie nicht einfach ein
Reisemobil, sondern echte Multitalente!

Hier kommen zwei große Raumkünstler für alle,
die sich besonders viel vorgenommen haben oder
besonders viel mitnehmen wollen. Wie viel Raum,
wie viele Möglichkeiten, wie viele Ideen in ihnen
stecken, spüren Sie besonders auf langen Reisen.
Die Stauräume unter den großzügigen Betten im
Heck bieten jede Menge Platz für alles, was Ihnen
lieb ist. Eine große Küche, ein großer Kühlschrank,
ein geräumiger Kleiderschrank schenken Ihnen ein
großes Stück Unabhängigkeit.

Und Sie lernen auf langen Reisen die erstklassigen
Polster der Betten und Sitze zu schätzen. Bequem,
robust und pflegeleicht – eben allen Ansprüchen
an mobiles Wohnen gewachsen – können Sie die
trendigen Dekore und das hochwertige Ambiente
auch nach Jahren und zahllosen Reisen so genießen
wie am ersten Tag.



Cooler Küche mit riesigem Kühlschrank im Dexter 635. Das Mückengitter -
in allen Dexter serienmäßig - hält unerwünschte „Gäste“ draußen.



Besonderer bequemer Betteinstieg: Einzel-
betten im Dexter 625.



Bestnoten beim Interieur – wo andere sparen, hat der Dexter viel zu geben: Edle Möbel im Birnbaumdekor mit weißen Echtholzeinlegern, eine hochwertige Küche, eine bequeme Sitzgruppe und eine Komfort-Vollausstattung.



Dexter GO!

GÜNSTIGER EINSTIEG INS KOMFORTLEBEN.

WAS KANN PASSIEREN, wenn ein kleiner Riese die Welt erobert? Dass sich die Fangemeinde einen größeren Bruder wünscht!

Mit ultrakurzen 5,68 m ist der knackige Dexter GO! 560 der perfekte Einstieg in die Dexter-Welt. Jetzt steht dem Erfolgsmodell der neue Dexter GO! 620 zur Seite, der erste Van, den Karmann-Mobil auf der Basis eines Renault Master baut.

Kompakte Dynamik, luxuriöse Ausstattung und viel Leistung zu einem äußerst attraktiven Preis – das sind die aufregenden „Gene“ der Dexter GO! Modelle. Und der Neue bietet

einfach von allem etwas mehr: mehr Bewegungsfreiheit, mehr Platz im großen Heckbett und im Waschraum.

Ein Dexter GO! ist der geborene Lebensgefährte für alle, für die der Tag nicht lang genug sein kann und die nächste Tour nicht schnell genug beginnen kann. Kaum aus dem Urlaub zurück, planen Sie schon die Reise zum nächsten Musikfestival. Gerade aus dem Büro heraus, sind Sie schon auf dem Weg zur abendlichen Kanutour. Die Ausrüstung dafür haben Sie schon morgens bequem verstaut.

Leben Sie los in Ihrem Dexter GO!





KOMFORT INKLUSIVE

AUFBAU

- ▶ Fahrzeug-Lackierung in Weiß
- ▶ Frontschürze lackiert
- ▶ Möbeldesign Apfelbaum mit Zierstreifen
- ▶ Leseleuchten
- ▶ Elektrische Eintrittsstufe
- ▶ Dieselheizung Eberspächer AIR Tronic D 4 Plus
- ▶ 3-Punkt-Sicherheitsgurte
- ▶ Zentralverriegelung für den gesamten Aufbau mit Fernbedienung
- ▶ Stoff « Andrea » im Aufbau (DE Go! 620)
- ▶ Stoff « Padova » im Aufbau (DE Go! 560)
- ▶ Fahrer und Beifahrersitz im Aufbaupolsterstoff
- ▶ Teppichboden im Fahrerhaus und Wohnraum
- ▶ Doppelbett quer, von beiden Seiten klappbar
- ▶ Großer Stauraum für Sonnenschirm und Campingmöbel
- ▶ Kleiderschrank
- ▶ Tisch auch außen einsetzbar
- ▶ Verdunkelungssystem im Fahrerhaus (Windschutzscheibe und Seitenscheiben) (DE Go! 560)
- ▶ Seit-Rahmenfenster
- ▶ Innenwände mit Isolierplatten
- ▶ Gasflaschenkasten
- ▶ Mini-Heki (DE Go! 560:2, DE Go! 620:1)
- ▶ Midi-Heki (DE Go! 620:1)

KÜCHE

- ▶ Kühlschrank AES 90 l
- ▶ Kocher 2-flammig mit Piezo-Zündung
- ▶ Edelstahlspüle mit Abdeckung
- ▶ Küchenleuchte

TOILETtenRAUM

- ▶ Kassettentoilette
- ▶ Spiegel
- ▶ Waschbecken
- ▶ Fenster im Waschraum (DE Go! 620)
- ▶ Handtuchhalter
- ▶ Toilettenpapierhalter

WASSERVERSORGUNG

- ▶ Frischwassertank 100 l, isoliert im Innenraum
- ▶ beheizter Abwassertank Unterflur
- ▶ Wasserpumpe
- ▶ Warmwasserboiler 10 l

ELEKTROINSTALLATION

- ▶ Elektronisches Steuergerät für Aufbauelektrik
- ▶ Elektronisches Bord-Control Panel mit Zusatzfunktionen
- ▶ Hochleistungsladegerät
- ▶ Aufbau-Batterie 2 x 100 Ah
- ▶ Deckenleuchten
- ▶ Leseleuchte für Beifahrer
- ▶ Außenbeleuchtung

22 | DEXTER GO!



Kompakt und komfortabel: Das Bad im Dexter Go!.



Das Raumfahrzeug: Auf 6,2 Metern bietet der Dexter Go! 620 Platz satt.



Ausgeschlafen auf Entdeckungstour: das Doppelbett im Dexter GO! 620.



Nicht nur Platz für Räder. Die Truhen im Heck sehen Ihren Urlaubsmitbringseln gelassen entgegen.



Küche im Dexter GO! mit praktischen Details: zum Beispiel die variable Arbeitsplattenverlängerung.



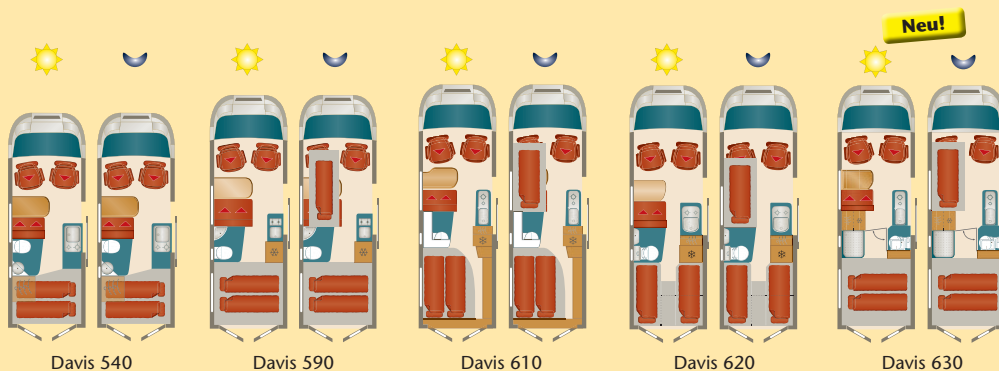
GROSSER LUXUS AUF KOMPAKTEM RAUM.

DAS IST DOCH WIRKLICH FRECH: Wie kann einer so kurz sein, im Preis so knapp kalkuliert und doch ein waschechter Dexter? Auf seinen ebenfalls sportlich-knapp kalkulierten 5,68 m Länge wird der Dexter Go! 560 Sie mit einer exzellenten Komfortausstattung schlicht begeistern. Bei seinem größeren Bruder, dem neuen Dexter Go! 620, können Sie diesen Luxus sogar auf 50 Zentimetern mehr genießen!

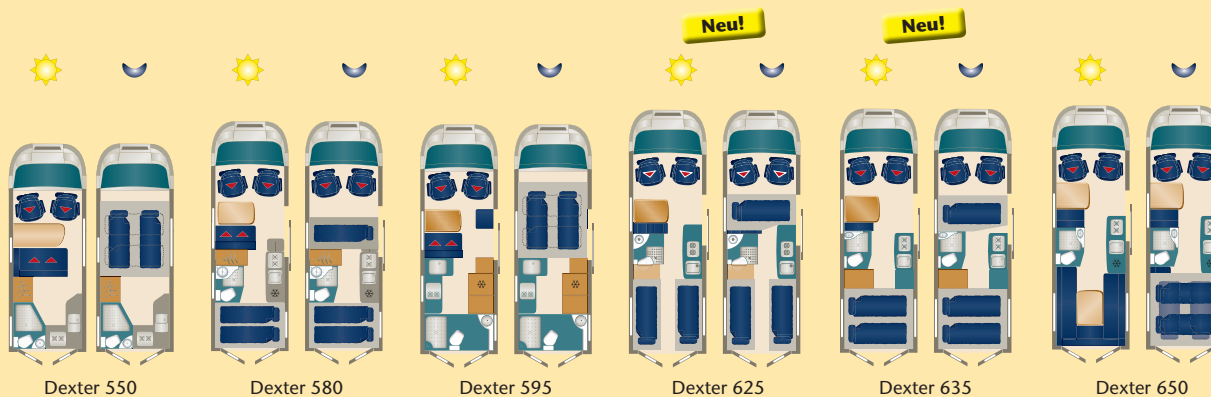
Beide sind auf ihre Art wahre Giganten in punkto Ausstattung und Raumnutzung. In der Halbdinette können bis zu fünf Personen einen Spieleabend verbringen, ohne sich in die Karten zu schauen, alles ins rechte Licht gesetzt von innovativer LED-Beleuchtung und großen Panoramafenstern. Das Doppelbett im Heck ist variabel und großzügig – auch wenn man mal nicht kuscheln will. Das Bad verlangt Ihnen dank seiner Größe keine Akrobatik ab und im Kleiderschrank findet neben dem Sportdress auch die Abendgarderobe Platz.

ALLE MODELLE AUF EINEN BLICK

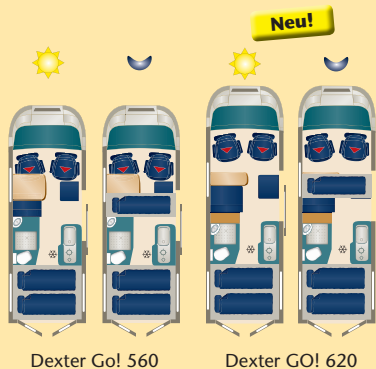
Davis



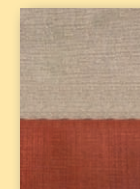
Dexter



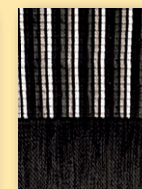
Dexter GO!



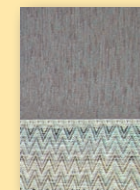
STOFFE UND POLSTERUNGEN



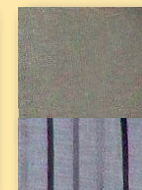
Andrea



Cayenne



Florida



Padova



York

Dieses Papier wurde aus 100% chlorfrei gebleichtem Zellstoff hergestellt.

Ausgabe: August 2013

Sämtliche Angaben in diesem Katalog entsprechen den zum Zeitpunkt des Drucks vorhandenen Kenntnissen. Sie können sich bis zum Kauf ändern. Die Abbildungen enthalten teilweise auch Sonderausstattungen, die nicht zum serienmäßigen Lieferumfang gehören.

Printed in Germany · Änderungen vorbehalten

KARMANN



KARMANN-MOBIL Vertriebs GmbH
Kreuznacher Straße 78
D-55576 Sprendlingen
Telefon: +49 (0) 67 01 - 203 800
Fax: +49 (0) 67 01 - 203 869
www.karmann-mobil.de

