

Knaus Passat



KNAUS-Wohnwagen mit dem Schwalbenpaar

KNAUS Passat

IN EINEM CARAVAN VON KNAUS -

IN FERIEN UND DOCH ZU HAUS



Postkutsche und Herberge von einst, Fahrzeug und Hotel von heute; kurzum Reisen und Rasten, Fahren und Wohnen - das bietet der moderne Wohnwagen in einem. Unabhängig vom Ort, unabhängig von der Zeit und unabhängig von „frei“ oder „besetzt“ fährt eine 4-6-köpfige Familie mit dem KNAUS-Passat sorglos durchs Land. Denn dieser ungemein bequeme Reise-Wohnwagen hat, mit 4,30 Meter Aufbauhöhe, enorm viel Platz. In zwei Doppelbetten - eins mit 182/194 cm und eins mit 120/194 cm schlafen die Eltern und zwei Kinder herrlich zur Mittag- wie zur Nachtruhe. Das Anbringen eines gewöhnlichen Hängebettes ist möglich und vorgesehen. Trotz dieser Unterbringungsmöglichkeiten, der allgemeinen Geräumigkeit und der repräsentativen Ausstattung bleibt der Passat noch ein „Leichtgewicht“; er kann von jedem 1,5-ltr.-Pkw gezogen werden. Daß dieses Fahrzeug den normalen Campingkomfort und einiges mehr unter seiner schönen hellen Hülle birgt, bedarf kaum der Erwähnung. Es ist ohnehin eine Synthese bester konstruierender Technik und vieljähriger Spezialerfahrung. Und das merkt man ihm an, dem „Passat“, auf der Straße und auf dem Ferienplatz!

TECHNISCHES: Aufbau

Außenwände und Dach aus Hartaluminiumplatten. Bodenunterseiten wasserfest verleimtes Spezialsperrholz (AW 100), zusätzlicher Unterbodenschutz durch Isolieranstrich. Innenwände aus hochwertigem Sperrholzplatten aus Leichthölzern mit hellen Edel furnieren, seidenmatt gespritzt. Rüttelfeste Isolierung zwischen allen Außen- und Innenwänden, im doppelten Fußboden und in den Radkästen. Kili-

mandscharoweißer Kunstharzlackierung in dreifachem Aufbau. Schutz- und Zierleisten aus Spezial-Alu-Legierungen, technisch eloxiert. An Bug und Heck großes Ausstellfenster, an jeder Seite zwei feststehende Fenster, auf Wunsch ausstellbar, Ori-

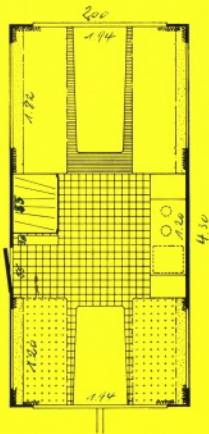
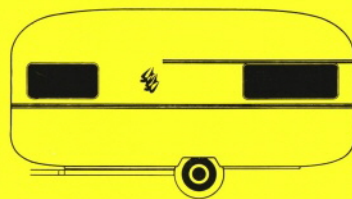
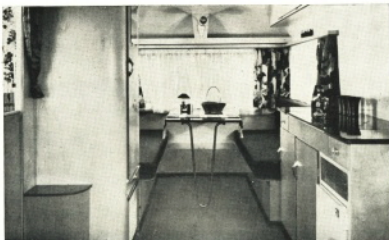


Der bequeme Wagen mit viel Platz für die große Familie

ginal KNAUS-Dachluke, stufenlos ausstellbar, große regelbare Zuluftöffnung in Bodennähe (an Türunterseite), Vorzeltstiene.

Einrichtung

Betten aus vollem Marken-Polyäther mit gediegenem Polsterstoff. Tisch- und Arbeitsflächen mit weitgehend schneid- und hitzefestem Kunststoffbelag und sehr schönem Kantenprofil. Nichtrostendes Metallbecken mit Ablauf, 10-Ltr.-Falltank mit verchromtem Hahn. Original Enders Zweiflamm-Propangas-Kocher mit Zündsicherung. Starküche mit Schubladen, Fächern, Abstellräumen. Dreifache Außensteckdose für Netzstromanschluß, Schuko-Steckdose innen. Auf Wunsch: „Elektroluxkühlschrank 30 Ltr. für Netzstrom und Propangas. Automatische Propanheizung Trumatic S, eingebaut mit Abgasführung über Dach, oder auch Ölheizung.“



Volle Garantie nach den Bestimmungen des Caravan - Councils

Fahrwerk

Hunderttausendfach bewährte Original-Hahn-Achse mit besonders weicher, fahrzeugschonender Federung mit hydraulischen Stoßdämpfern, V-Deichsel mit geschlossenem, elektrisch verschweißtem Kastenrahmen aus hochwertigem Profilstahl. Winterhoffkupplung, schlauchlose Metzeler-Bereifung, Dreikammerleuchten, 4 Kurbelstützen, kurbelbares Deichselrad, 2 Unterlegkeile.

Bitte fordern Sie unsere reichhaltige KNAUS-Zubehörliste an!

Technische Daten

Aufbaulänge außen 430 cm · Aufbaubreite außen 200 cm · Gesamtlänge 530 cm · Gesamthöhe 247 cm Innenhöhe 195 cm · Eigengewicht in serienmäßiger Luxusausstattung mit Heizung und Kühlschrank 650 kg · Zulademöglichkeit 200 kg · Zulässiges Gesamtgewicht 850 kg · Bereifung schlauchlos 590/13 Änderungen vorbehalten.

Gewährleistungsbestimmungen und Garantie

Der Caravan-Council von Deutschland hat zum Schutze des Verbrauchers strenge Bestimmungen ausgearbeitet. Nach diesen Bestimmungen wird auf jeden KNAUS-Wohnwagen volle Garantie gewährt. KNAUS-Wohnwagen erfüllen alle Richtlinien des Deutschen Caravan-Councils.

KNAUS-Wohnwagen werden durch den Fachhandel geliefert.

KNAUS - Händler und KNAUS - Service-Stationen, kenntlich am blauen Schild mit dem Schwalbenpaar und an der blauen Schwalbenfahne, stehen Ihnen in allen Fragen gerne zur Verfügung. Ist kein Händler

in Ihrer Nähe, so wenden Sie sich bitte vertrauensvoll an uns.

Die Heimat der KNAUS-Wohnwagen

Wo der Main seinen südlichsten Punkt erreicht, an der Spitze des weinseligen Mairdreiecks, liegt Marktbreit, die Heimat der KNAUS-Wohnwagen.



Die vertraumte Romantik des fränkischen Städtchens, das dank der großartigen mittelalterlichen Stadtbaukunst heute zu Recht als Sehenswürdigkeit gilt, ergänzt sich ausgezeichnet mit der Synthese von Romantik und Technik, die ein Wesenszug des Wohnwagens ist: hier begegnen sich die Freude am natürlichen Leben und menschlicher Drang zum Fortschritt. Beides auch sind Triebfedern eines emsig werkenden, hochmodernen Betriebes, der Ihren KNAUS-Wohnwagen baut.

Das KNAUS-Programm der klaren Linie

KNAUS-Schwalbennest

tausendfach bewährt mit 2 Betten. Aufbaulänge 2,60 m. Als Zugwagen genügen schon kleine PKW.



KNAUS-Manson

beliebter Familien-Wohnwagen mit 3 bis 4 Betten. Aufbaulänge 3,05 m. Zugwagen: ab VW 1200.



KNAUS-Südwind

eleganter Reisewagen mit 2 bis 5 Betten. Aufbaulänge 3,50 m. Zugwagen: Mittelklasse-PKW.



KNAUS-Passat

bequemer Wagen mit viel Platz. 4 bis 6 Betten. Aufbaulänge 4,30 m. Zugwagen: PKW ab 1,5 Liter.



KNAUS-Brillant

repräsentativer Großraumwagen. 4 Betten ohne Umbau. Aufbaulänge 5 m. Zugwagen: PKW ab 1,9 Liter.



Für Verkaufswagen bitte Sonderprospekte anfordern.

Als Ihr nächster KNAUS-Händler empfiehlt sich:

HELMUT KNAUS WOHNWAGENWERK · 8713 MARKTBREIT / MAIN

Telefon 09332 / 236 / 237

