

Knaus Schwalbennest



KNAUS-Wohnwagen mit dem Schwalbenpaar

KNAUS Schwalbennest

IN EINEM CARAVAN VON KNAUS -

IN FERIEN UND DOCH ZU HAUS



Losgelöst und ungebunden, frei von Stundenplan und Etikette in der Schönheit der Natur; unbekümmert um die Frage, ob der Hotelier Kinder mag oder das im Preis enthaltene Essen zur genauen Stunde fällig ist — so wollen freie Menschen von heute reisen und Ferien machen! Und dafür hat sich das KNAUS-Schwalbennest „als der kleinste KNAUS“ aus dem bunten KNAUS-Programm der klaren Linie bei Millionen Fahrkilometern und auf ungezählten Plätzen tausendfach bewährt. In diesem Schwalbennest läßt sich's gut sein. Es enthält in Bezug auf Material wie Konstruktion in qualitativ bester Form alles, was man braucht: Sitzgruppe und Doppelbett von etwa 132/182 cm. (als weiteres Zubehör kann eine praktische Polstersitzgruppe geliefert werden. So ist in Verbindung mit einer der vorhandenen Polsterbänke ein 195 cm langes Einzelbett immer ohne Umbau bereit.) Eine fest montierte 130 cm Starküche mit zweiflämmigem Gasherd, Wasseranlage mit rostfreiem Metallbecken und 10-Ltr.-Wassertank mit verchromtem Hahn, 50-cm-Schrank mit Wäschefach, Gas-Netz- und Batterieleuchte; kurzum, mit Polstern und Vorhängen, mit Möbeln und Gasherd, mit Beleuchtung und Lüftung entspricht das „Schwalbennest“ nicht nur allen Ausstattungsforderungen des Deutschen Caravan-Councils; das erhebliche „Mehr“ läßt Caravaner-Hezen höher schlagen. Kein Wunder, daß der KNAUS-Vohnwagen mit dem Schwalbenpaar bereits in 20 Länder der Erde geht.

Und — auch das ist wichtig — das „Schwalben-

nest“ ist leicht: schon die Kleinwagen unter 1200 ccm genügen ihm als Zugmaschinen.

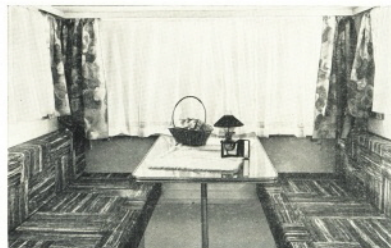
TECHNISCHES

Aufbau

Außenwände und Dach aus Hartaluminiumplatten, Bodenunterseite wasserfest verleimtes Spezial-Sperrholz (AW 100), zusätzlicher Unterbodenschutz durch Isolieranstrich. Innenwände aus hochwertigem Sperrholzplatten aus Leichthölzern mit hellen Edel furnieren, seidenmatt gespritzt. Rüttelfeste Isolierung zwischen allen Außen- und Innenwänden, im doppelten Fußboden und in den Radkästen. Klimandscharweiße Kunsthorzackierung in dreifachem Aufbau. Schutz- und Zierleisten aus Spezial-Alu-Legierungen, technisch eloxiert. An Bug und Heck großes Ausstellfenster, seitlich 2 feste Fenster (auf Wunsch auch Seitenfenster zum Öffnen), geteilte Tür mit Fenster, Original-KNAUS-Dachluke, 60/100 cm, stufenlos ausstellbar, große, regelbare Zuluföffnung in Bodennähe (an Türunterseite), Vorzellschiene.



Das fahrbare Ferienhäuschen auf 2 Rädern



Einrichtung

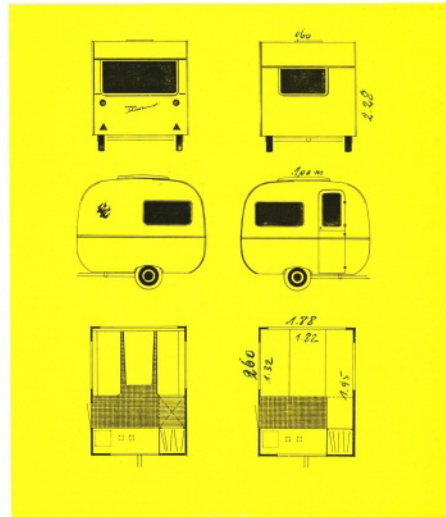
Betten aus vollem Marken-Polyäther mit gediegemem Polsterstoff. Tisch und Arbeitsflächen mit weitgehend schneid- und hitzefestem Kunststoffbelag und sehr schönem Kantenprofil. Nichtrostendes Metallbecken mit Abfluß, 10-Ltr.-Falltank mit verchromtem Hahn. Original-Enders 2-Flamm-Propangaskocher mit Zündsicherung. Küchenschublade, drei große Stauräume im Küchenschrank (eines für Kühlschrankeinbau vorbereitet), drei Dachstaukästen, zwei große Ablageborde, Kleiderschrank mit Wäschefach, Kleiderhaken, Diolen-Stores und Übergardinen, Kunststoff-Fußbodenbelag auf Jutefilz mit dunklen Sockelschutzleisten. Vorbereitete Möglichkeit zum Einbau einer Gas- oder Ölheizung sowie eines Eis- oder Kühlschranks. Dreifache Innenbeleuchtung: Propanlampe mit Schirm, Netzlampe und Batterieleuchte. Sicherheits-Außensteckdose für Netzstromanschluß, eine Schuko-Steckdose innen.

Fahrwerk

Hunderttausendfach bewährte Original-Hahn-Achse mit der besonders weichen, fahrzeugschonenden Federung, elektrisch verschweißter, geschlossener Rahmen aus hochwertigem Profilstahl, Winterhoffkupplung, schlauchlose Metzeler-Bereifung, 3-Kammerleuchten, 4 Kurbelstützen, kurbelbares Deichselrad, 2 Unterlegkeile.

Auf Wunsch wird der Wagen mit hydraulisch gedämpfter Auflaufbremse geliefert.

Bitte verlangen Sie unsere reichhaltige KNAUS-Zubehörliste!



Volle Garantie nach den Bestimmungen des Caravan-Councils

Für Bastler und Individualisten, die den Wagen nach eigenen Wünschen einrichten möchten, liefern wir das „Schwalbennest“ als Leerzuführung. Der Wagen ist fahrfertig, lackiert mit vorschriftsmäßiger Außenbeleuchtung, mit Fenstern und Tür, vom TÜV geprüft und abgenommen. Innen sind die Wände aus sauber geschliffenen, furnierten Sperrholzplatten. Auf Wunsch sind die Grippespannter markiert.

Technische Daten

Aufbaulänge außen 260 cm · Aufbaubreite außen 188 cm · Gesamtlänge 350 cm · Gesamthöhe 228 cm · Innenhöhe bei geschlossener Dachluke 186 cm · Eigengewicht in serienmäßiger Luxusausstattung 320 kg · Mehrgewicht für hydraulisch gedämpfte Auflaufbremse 22 kg · Zulademöglichkeit 230 kg · Zulässiges Gesamtgewicht 550 kg · Bereifung schlauchlos 480/12. Änderungen vorbehalten.

Gewährleistungsbestimmungen und Garantie

Der Caravan-Council von Deutschland hat zum Schutze des Verbrauchers strenge Bestimmungen ausgearbeitet. Nach diesen Bestimmungen wird auf jeden KNAUS-Wohnwagen volle Garantie gewährt. KNAUS-Wohnwagen erfüllen alle Richtlinien des Deutschen Caravan-Councils.

KNAUS-Wohnwagen werden durch den Fachhandel geliefert.

KNAUS-Händler und KNAUS-Service-Stationen, kenntlich am blauen Schild mit dem Schwalbennest und an der blauen Schwalbennest-Fahne, stehen Ihnen in allen Fragen gerne zur Verfügung. Ist kein Händler

in Ihrer Nähe, so wenden Sie sich bitte vertrauensvoll an uns.

Die Heimat der KNAUS-Wohnwagen

Wo der Main seinen südlichsten Punkt erreicht, am der Spitze des weinseligen Maindreiecks, liegt Marktbreit, die Heimat der KNAUS-Wohnwagen.



Die vertraumte Romantik des fränkischen Städtchens, das dank der großartigen mittelalterlichen Stadtbaukunst heute zu Recht als Sehenswürdigkeit gilt, ergänzt sich ausgezeichnet mit der Synthese von Romantik und Technik, die ein Wesenszug des Wohnwagens ist: hier begegnen sich die Freude am natürlichen Leben und menschlicher Drang zum Fortschritt. Beides auch sind Triebfedern eines emsig werkenden, hochmodernen Betriebes, der Ihren KNAUS-Wohnwagen baut.

Das KNAUS-Programm der klaren Linie

KNAUS-Schwalbennest
tausendfach bewährt mit 2 Betten. Aufbaulänge 2,60 m. Als Zugwagen genügen schon kleine PKW.



KNAUS-Monsun
beliebter Familien-Wohnwagen mit 3 bis 4 Betten. Aufbaulänge 3,05 m. Zugwagen: ab VW 1200.



KNAUS-Südwind
eleganter Reisewagen mit 2 bis 5 Betten. Aufbaulänge 3,50 m. Zugwagen: Mittelklasse-PKW.



KNAUS-Passat
bequemer Wagen mit viel Platz. 4 bis 6 Betten. Aufbaulänge 4,30 m. Zugwagen: PKW ab 1,5 Liter.



KNAUS-Brillant
repräsentativer Großraumwagen. 4 Betten ohne Umbau. Aufbaulänge 5 m. Zugwagen: PKW ab 1,9 Liter.



Für Verkaufswagen bitte Sonderprospekte anfordern.

Als Ihr nächster KNAUS-Händler empfiehlt sich:

HELMUT KNAUS WOHNWAGENWERK · 8713 MARKTBREIT / MAIN

Telefon 09332 / 236 / 237

