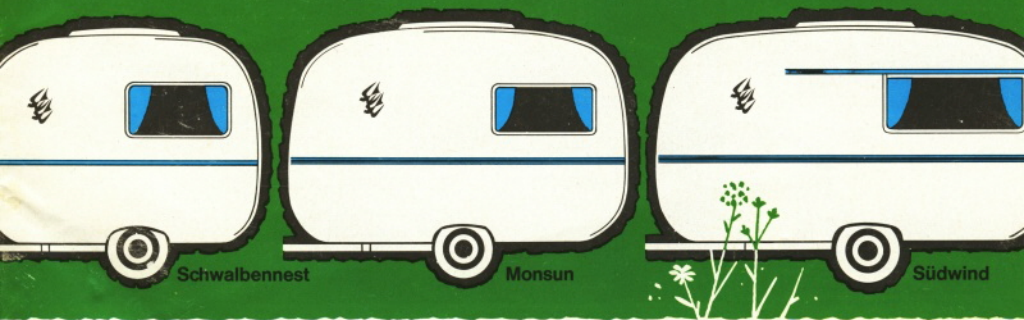




Strahlend wie die Sonne, das Knaus-Programm der klaren Linie

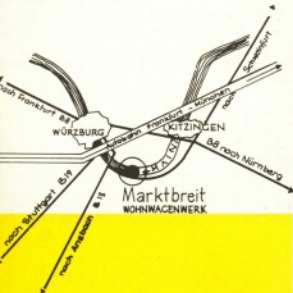


**KNAUS**



Wohnwagen mit dem Schwalbenpaar

Wo der Main seinen südlichsten Punkt erreicht, an der Spitze des großen Maindreiecks, liegt das fränkische Städtchen Marktbreit, die Heimat der KNAUS-Wohnwagen. Mainland – Weinland. Der Fluß bringt Leben und Fortschritt. Die Rebhügel mit dem schweren Steinwein und die wogenden Felder der berühmten fränkischen Braugerste zeichnen einen aufgeschlossenen, unverdorbenen Menschenschlag. Mit frohem Mut wird emsig gewerkt in unserem modernen Betrieb. Hier entsteht in sauberer Qualitätsarbeit auch Ihr KNAUS-Wohnwagen.



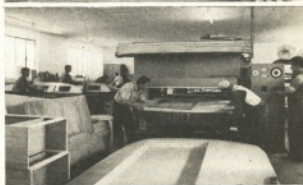
KNAUS-WOHNWAGEN gehen in alle Welt!



## Lieber Caravan-Freund!

Besten Dank für das Interesse, das Sie den KNAUS-Wohnwagen entgegenbringen. Ich habe dieses Heft für Sie zusammengestellt, um Ihnen die Wahl für den für Sie richtigen KNAUS-Wohnwagen zu erleichtern. Schauen Sie sich die KNAUS-Modelle bei unseren Händlern oder bei uns im Werk gründlich und unverbindlich an. Oftmals werde ich gefragt, wie es möglich sei, die KNAUS-Wohnwagen bei ihrem anerkannt hohen Qualitätsstand zu einem solch günstigen Preis herzustellen. Das hat verschiedene, günstige Ursachen: Wir sind ein Familienbetrieb. Unser Stolz ist unser Werk, meine Frau und meine Söhne arbeiten mit und jedes betreut ein wichtiges Ressort. Was Sie auch haben, immer haben Sie es mit einem Familienmitglied zu tun. Sie wissen, woran Sie sind. Unser Betrieb ist speziell für die Serienfabrikation von Wohnwagen gebaut. Er ist mit den modernsten Maschinen und Vorrichtungen ausgestattet, die die Arbeit verbessern, erleichtern oder verbilligen können. Das KNAUS-Programm ist ein Programm der klaren Linie, so hat es ein bekannter Fachjournalist einmal genannt. Unsere Modelle sind so durchdacht und so gestaffelt, daß sich in unseren Größenklassen praktisch jeder vernünftige Wunsch erfüllen läßt. Dadurch können wir uns auf wenige Typen beschränken, diese dafür aber in um so größerer Serien herstellen. Der Erfolg zeigt sich im Preis. KNAUS-Wagen sind Erfolgswagen, Erfolg zu Ihrem Vorteil. Unsere Betriebsfamilie setzt sich aus einem Stamm von mehrjährig bewährten, hochqualifizierten Spezialisten und einer treuen Schar fleißiger Facharbeiter und Helfer zusammen. Das Betriebsklima ist vorbildlich. Sie sehen das alles an der sauberen Qualität der KNAUS-Wohnwagen. Durch die große und beständige Nachfrage nach KNAUS-Wohnwagen sind wir in der Lage, jeweils unseren Jahresbedarf an Material zu bestellen. Große Stückzahl im Einkauf und selbstverständlich Barzahlung bringen uns günstige Kalkulationsmöglichkeiten und all die genannten Punkte zusammen ermöglichen den für Sie so günstigen Preis für KNAUS-Wohnwagen. Es stimmt zwar, daß uns der Bau von Wohnwagen unser tägliches Brot bringt. Aber es ist ein wenig mehr, was meine Mitarbeiter und ich bei unserer Arbeit empfinden. Sie sehen es jedem KNAUS-Wohnwagen an, hier wird liebevoll und froh an einer Aufgabe gearbeitet: Unseren Kunden einen ehrlichen Gegenwert für ihr Geld zu bieten und ihnen mit unserem Erzeugnis Freude zu bereiten. Nicht umsonst heißt ein gutes Wort bei KNAUS: Das Schwalbenpaar bringt Glück ins Haus! Lassen auch Sie sich recht bald Glück und Freude bringen durch einen echten KNAUS-Wohnwagen mit dem Schwalbenpaar. Dies wünscht aufrichtig Ihnen und mir

Ihr *Helmut Knaus*



## Aus was KNAUS-Wohnwagen bestehen:

### Das Fahrwerk

Alle KNAUS-Wohnwagen haben die hunderttausendfach bewährte Original-Hahn-Achse und selbstverständlich schlauchlose Marken-Bereifung\*. Der selbsttragende stabile Aufbau ruht auf einem elektrisch verschweißten, geschlossenen Rahmen aus hochwertigem Profilstahl. Die getypte Anhängerkupplung ist deutsches Fabrikat und kommt von Winterhoff. Zu Ihrer Sicherheit verwenden wir trotz unserer leichten Wagen grundsätzlich eine Kupplung, die nicht nur für die zulässige Gesamtlast unserer Modelle, sondern für 1200 kg Gesamtlast zugelassen ist. Auch unsere sehr groß dimensionierten Rückleuchten sorgen für Ihre Sicherheit. Wir verwenden Dreikammerleuchten, die in

\* Die Hahn-Federachse in ihrer patentierten Ausführung ist berühmt einmal wegen ihrer besonders weichen, fahrzeugschonenden Federung und zum anderen durch die hervorragende Straßenlage und Spurtreue, die sie dem Fahrzeug verleiht.

unserer Kombinationsschaltung sowohl für kombiniertes als auch für getrenntes Bremsblinklicht ohne Umschaltung oder extra zu kaufende Blinkschalter richtig funktionieren.

### Der Aufbau

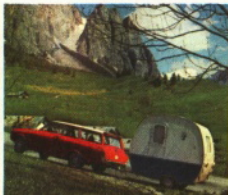
Die Außenwände und das Dach aller KNAUS-Wohnwagen sind aus harten Reinaluminiumplatten. Wir verwenden Bleche von 0,7, 0,8 und 1,0 mm Stärke, immer an der richtigen Stelle die richtige Dicke. Ausgesuchte Spessartbuchen werden zu dünnen Lamellen aufgeschnitten und in großen Preßformen auf kaltem Wege kochfest zu federnden Profilen verleimt. Eine etwas kostspielige Bearbeitung, aber hierin liegt eines der Geheimnisse für die trotz des verblüffenden Leichtgewichts erstaunliche Stabilität der KNAUS-Wohnwagen. Die Innenwände sind aus hochwertigen, sauber verschliffenen Sperrholzplatten aus tropischen Leichthölzern. Diese werden in einem von uns entwickelten Spezialverfahren mit einer abwaschbaren und sogar scheuerfesten, atmungsaktiven Plastikmasse beschichtet oder mit edlem Birkenholz furniert. Zwischen

Außen- und Innenwand ist überall (auch in den Radkasten und besonders im Fußboden) eine hochwertige, rüttelfeste Isolierung. Sie ermöglicht ein behagliches Wohnen im heißen Sommer wie im kalten Winter.

### Die Einrichtung

Die klare Linie der KNAUS-Wohnwagen beschränkt sich nicht nur auf eine elegante Linienführung von außen. Jeder Zentimeter der geschmackvollen Einrichtung zeigt praktische Erfahrung und verrät die sichere Hand des Gestalters. Die Betten haben eine verstärkte Polsterung aus echtem Polyätherschaum. Hier sind keine Hohlräume „ausgespart“ worden. Volle Kerne eines weltbekannten Markenfabrikats garantieren gesundes, angenehmes Liegen und Sitzen. Die Polsterstoffe entsprechen in Haltbarkeit und Stärke dem Verwendungszweck. Selbstverständlich kann man im Schrankraum normale Kleiderbügel richtig hängen. Zwei Wäschefächer erleichtern Ordnung halten. Reichlich Dachstaukästen in richtiger Abmessung bieten für all die vielen Kleinigkeiten einen angestammten Platz. Der große

**KNAUS-Wagen  
sind Erfolgswagen.  
Erfolg  
zu Ihrem Vorteil!**



Tisch ist leicht konisch gearbeitet. Man empfindet das beim Hinsetzen besonders angenehm. Das Nonplusultra aber ist die neue KNAUS-Küche! Hier sieht man, daß Chef und Chefin gerne gut essen und beide gerne gut kochen. Der unverwüstliche Enders-Kocher ist in einer nichtrostenden, blanken Metallwanne eingebaut, hochklappbar (zum besseren Reinigen, wenn mal die Milch überläuft). Die gesamte Gasinstallation einschließlich Anschlußschlauch, Leitung, Regler, Halterungen für Gasflasche und Entlüfter ist vorhanden und, was betont werden muß, im Preis bereits enthalten. Die Anlage wird bei uns von geprüften Spezialisten abgedrückt und sorgfältig kontrolliert. Eine Prüfbescheinigung wird auf Wunsch ausgestellt. Das Wasserauslaufbecken ist richtig bemessen. Herd und Becken sind mit einer Platte abgedeckt, deren Scharniere sich beim Anheben selbsttätig lösen. Sie kann deshalb gut als Spritzschutz, Servierbrett oder, weil sie mit schnitffestem Kunststoff belegt ist, als zusätzliche Arbeitsplatte verwendet werden. Eine sehr große Abstellfläche neben dem Wasserbecken erleichtert das Arbeiten. Eine geräumige,

automatisch verriegelte Schublade bietet Platz für Bestecke und Küchenwerkzeug. In drei abgetrennten Unterschrankteilen kann alles verstaut werden, was die Caravan-Familie an Eimern, Töpfen, Schüsseln und Lebensmitteln braucht. Auf Wunsch bauen wir in eines dieser Abteile unseren 40-Liter-Eisschrank oder den 30-Liter-Elektrolux-Kühlschrank ein. Dieser kühlt während der Fahrt mit dem Strom der Wagenbatterie und beim Stand mit Propangas. Eine feine Sache. Elektroanschluß außen, Steckdose innen, eine hübsche Netzstromlampe und eine Batteriestromlampe sorgen für die „Erleuchtung“. Auf Wunsch\* bauen wir eine Propanlampe ein, die mit ihrem hellen und doch so milden, angenehmen Licht mit Recht sehr beliebt ist. Die regelbare Zuluftjalousie in Bodennähe und die große, stufenlos ausstellbare Original-KNAUS-Dachluke gewährleisten jenes schwitzwasserarme und doch zugfreie Bewohnen, für das die KNAUS-Wohnwagen einfach berühmt sind.

\* In der Luxusausführung serienmäßig bereits vorhanden.

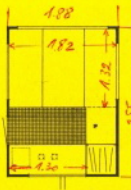
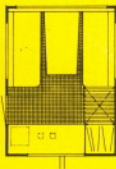
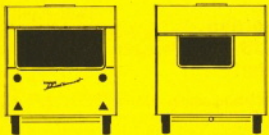
## So werden KNAUS-Wohnwagen geliefert:

**Die Leerausführung** ermöglicht dem passionierten Bastler, in einem von außen vollständig fertigen und vom TÜV abgenommenen, sehr preisgünstigen Aufbau „seine“ Einrichtung einzubauen. Der Wagen wird innen vollständig leer geliefert, alle Holzteile sind sauber geschliffen aus Gabun oder Geiba. Hier kann aber auch durch eine Sonderabteilung unseres Werkes ein Wageninneres ganz nach Ihren individuellen Wünschen entstehen.

**Die Standardausführung** hat bereits die komplette Einrichtung und Ausstattung, wie sie vom Caravan-Council von Deutschland für Wohnwagenausstattungen gefordert wird: Polster, Vorhänge, Lüftung, Möbel, Beleuchtung, Wasserversorgung, Gasherd usw. Es ist die gleiche hohe Qualität des Materials und der Verarbeitung, nur ohne Furniere, Zierleisten, eben in einfacherer Art. Außer dem Türfenster ist das Bugfenster zum Öffnen eingerichtet.

**Die Luxusausführung** läßt das Herz jedes Caravan-Freundes höher schlagen. Sie können wählen: Den Innenraum ganz in edler, seidenmatter Naturbirke oder in unserer bewährten Plastikbeschichtung, dabei Türen und Klappen aus Mahagoni. Elegante Zierleisten und hübsche Diolenstores zu den Gardinen geben einen überaus ansprechenden Wohnraum. Deichselrad und vier Kurbestützen ermöglichen ein bequemes, sicheres Aufstellen und Rangieren. Spiegel, Wandbespannung, reichlich Kleiderhaken und andere diverse Kleinigkeiten vervollständigen diesen Wagen.

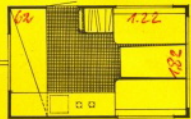
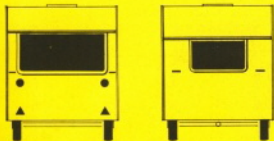




Das KNAUS-Schwalbennest hat sich in Millionen Fahrkilometern tausendfach bewährt. Wohl selten ist ein Caravan in vergleichbaren Zeiträumen in solchen Stückzahlen gebaut worden. Das neue Schwalbennest 250 bietet rund 25 Prozent mehr Raum und die neue praktische und schöne Ausstattung „der klaren Linie“. Es bleibt bei der bewährten Konstruktion. Die große Sitzgruppe ergibt ein Doppelbett von ca. 132/182 cm. Zwei weitere Rohrspannbetten von je 65/182 cm sind möglich, dazu noch ein besonders preiswertes Kinderbett von ca. 55/125 cm. Als weiteres Zubehör kann eine überaus praktische Polstertruhe geliefert werden, man hat damit in Verbindung mit einer der vorhandenen Polsterbänke ein ca. 195 cm langes Einzelbett ständig ohne Umbau bereit. Die neue Starküche ist 130 cm breit, das Wasserablaufbecken aus rostfreiem Metall.

#### Technische Daten

Länge über alles	335 cm
Aufbaulänge	255 cm
Höhe über alles	225 cm
Stehhöhe Innen	185 cm
Breite	188 cm
Eigengewicht Leerausführung	250 kg
Eigengewicht Standardausführung	300 kg
Eigengewicht Luxusausführung	320 kg
Gesamtraggkraft (beim Fahren)	450 kg
Belastung (beim Stehen)	450 kg + 130
Bereifung (schlauchlos)	4.80/12
Kunsthartzlackierung 3fach	85 my
Gasanlage Butan/Propan	500 mm
Rangiergriffe	4
Isolierung	vollisoliert
Als Zugwagen genügt ihm schon z. B. der BMW 700, der NSU Prinz, der DKW Junior, der Opel Kadett	



Der **KNAUS-Monsun** ist überraschend schnell einer der beliebtesten Caravans geworden. Es ist der richtige Familienwohnwagen, der schon mit dem VW 1200 als Zugwagen ein schönes Reisen ermöglicht. Zum Schlafen ein großes Doppelbett von ca. 122×182 cm, ein ständig bereitetes Einzelbett von 62/182 cm. Darüber ist ein Rohrspannbett möglich. Vor den beiden Bugbetten kann ein Vorhang angebracht werden. Die Kinder können dann schon schlafen, wenn die Eltern noch am bequemen Tisch sitzen möchten. Der Einbau von zwei weiteren Rohrspannbetten von 65×182 cm ist möglich. Die Küche ist besonders praktisch, eben alles richtig familiengerecht.

#### Technische Daten

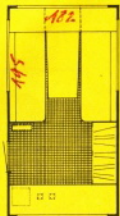
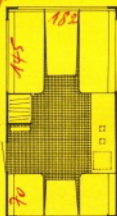
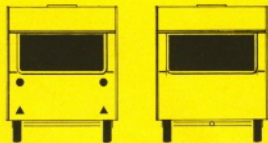
Länge über alles	380 cm
Aufbaulänge	305 cm
Höhe über alles	227 cm
Stehhöhe innen	185 cm
Breite	188 cm
Eigengewicht Leerausführung	300 kg
Eigengewicht Standardausführung	350 kg
Eigengewicht Luxusausführung	365 kg
Gesamtraggkraft (beim Fahren)	550 kg
Belastung (beim Wohnen)	8 Personen <b>+185</b>
Bereifung (schlauchlos)	4.80/12
Kunsthartzlackierung	3fach
Gasanlage Propan/Butan	65 my
Rangiergriffe	500 mm
Isolierung	4
	vollisoliert
Schon der VW 1200 ist ihm ein willkommener „Zugpartner“! Größere Zugwagen verlieben sich in ihn.	



Der KNAUS-Südwind war schon immer das schönste und eleganteste Mitglied der KNAUS-Familie. Er ist noch schöner und noch eleganter und gleich um 25 Prozent geräumiger geworden. Als Südwind-Querbett erfüllt er die gehobenen Raumsprüche der großen Familie. Die große Hecksitzgruppe ergibt ein Doppelbett von 145 cm Breite. Die Bugsitzgruppe ein Einzelbett von 70 cm Breite. Darüber sind Hängebetten möglich. Als Südwind-Längsbett ist er ein Traumwagen für ein verwöhntes Reisepaar. Zwei Einzelbetten von ca. 195 cm Länge stehen ohne Umbau ständig bereit. Sie lassen sich leicht in ein herrlich bequemes Doppelbett von ca. 195/182 cm verwandeln. Auch hier können noch zwei Rohrspannbetten eingebaut werden. Mit einem Zugwagen ab der 1500-ccm-Klasse erschließt er Ihnen die große, weite Welt

#### Technische Daten

Länge über alles	435 cm
Aufbaulänge	350 cm
Höhe über alles	228 cm
Stehhöhe Innen	188 cm
Breite	188 cm
Eigengewicht Leerausführung	350 kg
Eigengewicht Standardausführung	420 kg
Eigengewicht Luxusausführung	450 kg
Gesamtraggkraft (beim Fahren)	600 kg
Belastung (beim Stehen)	8 Personen <i>+150kg</i>
Bereifung (schlauchlos)	5.20/12
Kunstharzlackierung 3fach	85 my
Gasanlage Propan/Butan	500 mm
Rangiergriffe	4
Ausstellfenster	4
Isolierung	vollisoliert







## So urteilt die Fachpresse:

### AvD — Motor — Reise — Revue

Machen wir's den Schwalben nach, bau'n wir uns ein Nest, heißt es in Emmerich Kálmáns Operette „Die Csárdásfürstin“. Ich zweifle daran, ob Helmut Knaus aus Marktbreit am Main aus einer musischen Veranlagung heraus diese Empfehlung so wörtlich genommen hat. Ich zweifle deshalb daran, weil ich weiß, daß seine Wohnwagen nicht im Dreivierteltakt, sondern in 22 Arbeitstakten gebaut werden und daß alle zweieinviertel Stunden ein Wohnwagen vom Band seines vollautomatisierten Wohnwagenwerkes rollt. Und jedes strahlt in seinem Inneren eine Gemütlichkeit aus, daß man sogleich nach den Hausschuhen verlangt.

### Auto-Motor und Zubehör

... Die großen Vier heißen heute T, W, E und KNAUS ... Das kann man auch von den drei Typen des Architekten KNAUS sagen, der seine Wohnwagen der kleinen und mittleren Klasse stark dem modernen Geschmack unterordnet, im übrigen seit seinem ersten Erscheinen mit dem SCHWALBENNEST auf eine erfolgreiche Tätigkeit bei rapide steigenden Produktionszahlen hinweisen kann ...

### DCC — Camping

... was uns bei diesem Fahrzeug am besten gefallen hat: Der einfache Bettenbau, die leicht erreichbaren Staukästen darunter, die großen Kombinationsleuchten am Heck und der hervorragend isolierte Fußboden.

### Camping-Journal

Als wir auf der Essener Ausstellung den neuen Typ des Hauses KNAUS sahen, wußten wir allein eines, nämlich das, daß das Interesse des Publikums in unwahrscheinlichem Maße diesem Wohnwagentyp galt. Jetzt, wo die Saison zu Ende geht, wissen wir, daß KNAUS mit diesem Caravan einen großen Erfolg auf dem Sektor des Wohnwagens für den Volkswagen errungen hat.

### Caravanning

Alles in allem ein Caravan, auf den viele gewartet haben. Für zwei Personen zum Schlafen, für vier zum Wohnen, leicht, stabil und praktisch — genau das, was wir uns vor allem auch für Fernfahrten über jede Distanz mit einem Zugwagen unter 5000 DM gewünscht haben. Dazu aber noch, um einmal pro domo zu sprechen, ein Caravan, der dem Caravanning viele neue Anhänger bringen wird.

### Illustrierter Wirtschaftsspiegel

Die Firma Helmut KNAUS überraschte zu-

erst mit dem Erstlingswohnwagen SCHWALBENNEST, der bei der ersten Vorstellung bereits Aufsehen erregte. Aus dem gleichen Haus kommt der SÜDWIND, der 3,25 Wohnwagen. Der SÜDWIND ist ein betont leichter Reisewohnwagen. Die Betonung auf leicht geht aber an keiner Stelle auf Kosten des Ausbaues, denn wir haben einen voll-isolierten Wohnanhänger vor uns, mit kompletter Einrichtung, an dem nichts fehlt und an dem zugunsten einer gewissen Gewichtsgrenze auch nichts gespart wurde. Der Wohnwagen ist für alle Mittelklassewagen oberhalb des Volkswagens uneingeschränkt geeignet.

### Quick

Quick hat sich in jeder der drei Gruppen einen Wohnwagen ausführlich angesehen. In der ersten KNAUS MONSUN. Was gehört zur Grundausrüstung? Ein Klapptisch, ein Kleiderschrank, genügend Stauraum für Wäsche und Betten, Beleuchtung, zwei ausstellbare Fenster, zusätzliche Belüftungsklappen. Frieren im Wohnwagen gehört der Vergangenheit an. Ein moderner Caravan ist selbstverständlich voll isoliert. Alle diese Eigenschaften hat der KNAUS MONSUN, der hier als rechtschaffener Vertreter der ersten der leichten Gruppe präsentiert wird.



## So schreiben unsere Kunden:

Herzliche SÜDWIND-Feriengrüße aus Spanien, wo Ihr schöner Caravan wieder allseitige Bewunderung und Anerkennung findet. Sind auch im zweiten Jahr damit wieder vollstens zufrieden und werden von jedermann darum beneidet. Winter wie Sommer voller Freude . . .

W. H., Lahr

. . . nach einer glücklichen Urlaubsreise mit dem SÜDWIND schon wieder in Berlin, und nachdem uns das Alltagstempo auch wieder in seinen Trab gezogen hat, möchten wir Ihnen nochmals von Herzen danken. Bei jedem Anblick unseres SÜDWIND, den wir auch jetzt wieder als Wochenendhaus auf dem Campingplatz benutzen . . .

G. R., Berlin 65

Seit November 1961 bin ich glücklicher Besitzer Ihres SCHWALBENNESTES. Sie wissen sicher, daß in München die kalte Jahreszeit oft harten Frost bringt, und so konnte ich in diesem Winter Ihr SCHWALBENNEST einmal sehr gut ausprobieren, ich benutze ihn nämlich als Behausung, und habe vor, es auch weiterhin zu tun, da das Probeergebnis sehr gut verlaufen ist.

Helmut R., München 8

. . . bezeichne ich als vorbildlichen Kundendienst. Es bestärkt mich in meinem Glauben wieder einmal mehr, doch den richtigen Wohnwagen gekauft zu haben.

Herbert B., Dortmund-Scharnhorst

Ich glaube kaum, daß ein Wohnwagen dieses Typs soviel Kilometer und Länder gesehen hat, wie unserer. Er war gerade wieder in Italien und Dänemark und geht übermorgen nach Dänemark, Schweden (bis Lappland) und Norwegen. Nachher noch-

mals in den Süden, nach Berlin und nach Holland. . . und ich könnte ihn heute noch als neu verkaufen. Nach rund 30 000 km. Ende dieses Jahres sind es ca. 50 000 km.

Eberhard B., Büren (Westfalen)

. . . melde von meiner großen Spanien-Marokko-Fahrt zurück. Bin seit zehn Tagen im Lande und werde Samstag gegen 10 Uhr mit meinem VIENTO DEL SUR (SÜDWIND) aufkreuzen. Möchte Ihnen und Ihrem Mitarbeiterstab nochmals Dank für den schönen Wohnwagen aussprechen. Ich kann das mit gutem Recht sagen, denn der SÜDWIND ist in Europa der schönste und praktischste Wohnwagen. Der SÜDWIND wurde von allen Campers bestaunt und fachmännisch als sehr gut bezeichnet.

. . . in Madrid bekam mein Kollege Besuch. Aus Afrika kommend, fuhr ein SÜDWIND wieder in das Ruhrgebiet zurück.

Kurt B., Hamburg 1

Von Schwalben, die nach Süden zogen, einen Gruß an den Freudenspendler.

Lili G., Ingeborg B., Rafael G., Albert K. und die neuen Kunden Else und Wolf P.  
NSU - Lido Cavallino

Bei der Wahl des Wagens Ihrer Produktion hatte ich mich auf ein Gefühl verlassen, das an sich mehr mit dem Ausdruck Instinkt zu bezeichnen wäre. Heute, nach einer eingehenden Erprobung, muß ich mehr als zufrieden bekennen, daß mein Gefühl mich nicht trug. Meine Frau pflichtet mir bei - einen schöneren Erfolg können Sie sich ja nicht wünschen.

Hans B., Koblenz

Von der sonnigen Mittelmeerküste Spaniens senden wir Ihnen herzliche Grüße. Wohlbehalten haben wir die ersten 1500 km mit dem neuen MONSUN über-

wunden und wir könnten uns zu unserem neuen Heim (im Pinienwald mit herrlichem Blick auf das Meer) nicht wohler fühlen.

Claudio M., zur Zeit Barcelona

Greetings From Sunny Spain and Camping "La Estrella". Since the repairete the Wagon, all we can say is "Wunderbar". In spite of some very bad roads everything is fine, and we're very happy with our SCHWALBENNEST. 2 days of heavy "seitenwind" in France, but the Trailer stayed right with us. Joseph C., zur Zeit Arenys de Mar

Nach letztjähriger Skandinavienreise sind wir jetzt ebenfalls mit unserem SCHWALBENNEST und VW an der Biskaya. Während der Fahrt kaum gespürt, finden wir unser Haus auf Rädern ausgesprochen komfortabel.

A. L., Erlangen, zur Zeit Lacanau-Ocean

Auf unserer Silberhochzeitsreise hat unser SCHWALBENNEST auch gerade seine 25 000-km-Fahrt durch Europa hinter sich gebracht und uns ohne jegliche Reparaturen unbeschreiblich viel Freude gemacht. Fridolin steht noch da wie aus der Fabrik. Zur Zeit steht er zum Erstaunen vieler Touristen hinter demselben alten VW von 1953 auf dem Ätna und hält uns den eisigen Wind ab. Herzlichen Dank und Anerkennung für Ihre wirklich gutgelungene Konstruktion!

Theo L., zur Zeit Ätna

Über die Firma Wohnwagen-Ullrich kauften wir einen Wohnwagen, Typ SCHWALBENNEST, von Ihnen, mit dem wir sehr zufrieden sind. Er läßt sich von unserem DKW Junior de Luxe ohne Schwierigkeiten ziehen, und auch mit der gut durchdachten Inneneinrichtung des Wagens sind wir sehr zufrieden.

Gustav J., Bremen



In Millionen Fahrkilometern  
haben sich KNAUS-Wohnwagen  
bestens bewährt.  
Sie tragen ja auch als Wertzeichen  
das Schwalbenpaar.



## Das erlaubt die Polizeil

Grundsätzlich ist das Zulassungsgewicht für einen Anhänger ohne Bremse vom Wagengewicht abhängig. Man kann dabei nach folgender Formel rechnen: Halbes Gewicht des leeren Zugwagens (steht in der Zulassung) + 75 kg ergibt das höchstzulässige Gewicht des Wohnanhängers.

Gebremste Wohnanhänger haben andere Bestimmungen. Hier gibt es keine Formel. Diese Daten sind von den Automobilherstellern gemeinsam mit dem TÜV festgelegt.

Nachstehend einige Daten:

Fabrikat	Typ/Baujahr	Zulässiges Anhänger- gewicht mit Bremse
Auto Union	DKW Junior u. F 12	390 kg*)
	1000 S u. 1000 Universal	650 kg
BMW	700 alle Typen	500 kg
	Daimler-Benz	
	Mercedes 180, 180 D, 190, 190 D	1200 kg
	Mercedes 220 u. 300 SE	600 kg
NSU/FIAT	Neckar, Europa, 1300 u. 1500	400 kg
Ford	Taurus 12 M (1,2/1,6)	750 kg
	Taurus 17 M (alle Typen)	500 kg
Glas	Isar (Limousine/Kombi)	600 kg
	S 1004/1204	800 kg
Opel	Kadett	620 kg
	1200	750 kg
	Rekord (1957-1960) P 1	800 kg
	Kapitän	1100 kg
Renault	Dauphine u. R 8	350 kg
Volkswagen	1200 (ab August 1961)	650 kg
	1500 Limousine, Cabriolet	
	u. 1500 Karman-Ghia u. VW-Variant	650 kg

\*) Mit Saxomat kein Anhängerbetrieb

## Was kostet der Anhängerbetrieb?

Bei ortsfester Verwendung ist ein Wohnanhänger steuer- und versicherungsfrei. Wenn Sie mit ihm die Straßen benutzen, verlangt der Staat Kraftfahrzeugsteuer. Zum Glück liegt diese erheblich niedriger als beim Auto. Im Jahr kostet der Anhänger für je 200 kg Gesamtgewicht 22,- DM. Die Kosten der Haftpflichtversicherung variieren bei den einzelnen Gesellschaften etwas. Man rechnet pro Jahr ca. 15,- DM für den Anhänger. Natürlich will Ihr Zugwagen auch ein klein wenig Futter für seine zusätzliche Leistung. Je nach Ihrer Fahrweise oder den mehr oder weniger guten Manieren Ihres Pkw schwankt dieses „Futtergeld“. Da Sie im Anhängerbetrieb jedoch nicht schneller als 80 km fahren dürfen, bleibt Ihr Zugwagen in seinem wirtschaftlichsten Bereich. Hier macht der Gesetzgeber, der diese Bestimmung zu Ihrer und der andern Sicherheit erlassen hat, ohne es direkt zu wollen, seine Steuerkosten wieder gut.

## Wie fährt man mit Hänger?

Allen KNAUS-Wagen geht der gute Ruf voraus, eine erstklassige Straßenlage zu besitzen und dem Zugwagen sauber und spur-

treu zu folgen. Da die KNAUS-Wohnwagen nicht oder nur geringfügig breiter sind als der dazugehörige Zugwagen, haben Sie schon nach der ersten halben Stunde fast vergessen, daß Sie einen Hänger daran haben. Halten Sie das gesetzliche Gebot der 80 km Höchstgeschwindigkeit. Fahren Sie immer so, daß Ihr Pkw im Notfall noch beschleunigen kann. Denken Sie beim Überholen daran, daß Ihr Gespann länger ist als der Zugwagen allein. Überholen Sie nur dann, wenn Sie zügig vor können. Die anderen Verkehrsteilnehmer werden Ihnen dankbar sein, wenn Sie nicht kilometerlang die Straße verstopfen. Seien Sie sich bewußt, daß Sie die Raserei ja gar nicht mehr nötig haben, Sie brauchen am Abend nicht stundenlang nach einem Quartier zu suchen, Sie brauchen nicht zu warten, bis Sie bedient werden, Sie brauchen nie auf ein ordentliches Essen zu verzichten, weil die Küche schon geschlossen hat. Sie haben ja Ihr Haus dabei, Ihre guten Betten, Ihr köstliches Essen. Sie können bleiben, wann und wo Sie wollen, ausruhen, wenn Sie müde sind, Sie haben am Tisch immer einen Fensterplatz, Sie stellen das Fenster nach der schönsten Aussicht. Und für all diese Vorteile, um die Sie die Raser dann beneiden, sollen Sie nur eines beherzigen: Seid nett zueinander, nehmt Rücksicht auf die anderen!

## Was ist mit dem Auto zu tun?

Zuerst brauchen Sie am Auto eine Vorrichtung für die Anhängerkupplung. Dies ist eine Kugel von 50 mm Durchmesser. Sie lassen diese bei Ihrer Autowerkstatt anbringen. Auch die meisten KNAUS-Händler führen diese Arbeit durch. Wir im Werk



allerdings nicht. Es gibt für alle gängigen Automarken fertige, geprüfte und getypte Anbauteile. Dann brauchen Sie noch eine siebenpolige Steckdose, denn Ihr Hänger will genauso blinken und leuchten, wie Ihr Pkw (er muß es sogar!). Damit er das auch tut, erhalten Sie von uns kostenlos einen Schaltplan. Lassen Sie die Steckdose bitte genau danach schalten, sonst geht es nicht richtig und Sie haben Ärger und unnötige Mehrkosten. Die Anhängervorrichtung muß dann vom TÜV abgenommen werden, sie wird in den Kraftfahrzeugbrief und in den Kraftfahrzeugschein (Zulassung) eingetragen. Der Hänger selbst wird von uns schon für Sie dem TÜV vorgeführt und von diesem abgenommen. Sie brauchen ihn dann nur noch zuzulassen. Auch die Anhängerkupplung, das elektrische Verbindungskabel und der siebenpolige Stecker sind am KNAUS-Wohnwagen schon vorhanden (und im Preis enthalten!). Und nun noch die Frage nach den Kosten der Anhängervorrichtung, je nach Autotyp und Werkstatt zwischen ca. 100 bis 150 DM.

### Wie kommt man zu einem KNAUS?

Gehen Sie einfach zum nächsten KNAUS-Händler, die Anschrift teilen wir Ihnen gerne mit. Ist in Ihrer Nähe wider Erwarten keiner oder wohnen Sie in der Nähe unseres Werkes, so kommen Sie einfach direkt zu uns. Am schönsten ist es für Sie und für uns, wenn Sie Ihren Hänger bei der Übernahme bar bezahlen können. Dafür haben wir unsere günstigen Barpreise. Aber wenn es dieses Jahr noch nicht auf einmal reicht, so brauchen Sie deshalb nicht auf den stolzen Besitz eines KNAUS zu verzichten. Ein kleines Viertel als Anzahlung verlangt unsere Hausbank allerdings wenigstens. Den Rest können Sie in 6 oder 12 oder 18 oder 24 bequemen Monatsraten bezahlen. Pro Monat kostet dies bei unserer Bank nur 0,5 Prozent auf die Restkaufsumme. Sonstige Gebühren, Nebenkosten usw. entstehen nicht. Sie brauchen auch keine Wechsel. Allerdings müssen Sie die Möglichkeit haben, Ihre Raten pünktlich bezahlen zu können. Noch ein Rat: Bestellen Sie Ihren KNAUS rechtzeitig. Wir produzieren zwar das ganze Jahr über, aber in den Saisonmonaten schaffen wir es auch im Schichtbetrieb nicht.

### Garantie und Kundendienst

Auf alle KNAUS-Wohnwagen haben Sie eine ähnliche Garantie wie beim Auto: Ein halbes Jahr nach Kauf bzw. Übernahme. Kommen Sie aber ruhig auch danach, wenn Sie wirklich einmal Sorge mit Ihrem Hänger haben sollten, zu uns. Wir versuchen Ihnen auch dann zu helfen, wenn die Garantiezeit abgelaufen ist, auch wenn wir es nicht immer ganz umsonst tun können. Es ist unser Stolz als Familienbetrieb, für unsere Kunden auch dann da zu sein, wenn der Hänger gekauft und bezahlt ist. Die Kundendienstleistungen nach der Betriebsanleitung lassen Sie beim KNAUS-Händler, der Ihnen den Wagen verkauft hat, durchführen, oder bei uns im Werk, wenn Sie uns mal besuchen. Im übrigen sind unsere Liefer- und Verkaufsbedingungen ausgearbeitet vom Caravan-Council von Deutschland, in dem Verbraucher (vertreten durch ADAC, AvD und DDC), Fachpresse, Hersteller und Händler nach einer für alle Teile gerechten Lösung gesucht haben.



Wo's Dir gefällt,  
bist Du zu Haus.  
Hast Du einen  
guten, echten KNAUS.  
Den Wohnwagen  
mit dem Schwalbenpaar.



### Wintercamping und Heizung

Noch vor ein paar Jahren galten sie als die Verrückten unter uns, die Wintercamper. Zugegeben, es ist nicht jedermanns Sache. Wer es aber einmal erlebt hat mit der richtigen Ausrüstung und mit einem KNAUS-Wohnwagen, der ist immer wieder dabei. Unsere Wagen sind alle bereits bei der Herstellung für den Einbau einer Heizung vorbereitet. Am besten, Sie bestellen diese gleich mit, denn kühle Abende gibt es immer, und mit Heizung ist das Caravanjahr ja viel länger. In unserem Zubehörprogramm finden Sie für alle Heizarten Vorschläge, ob für Gas oder Öl, Holz, Brikett oder Kohle.

### Vorzelt

Man muß nicht, aber es ist schön, wenn man's hat. Bei unseren neuen Serien haben wir besonders geachtet auf müheloses Aufstellen, gute Paßform, kräftige Zeltstoffe. Verlangen Sie immer das zum KNAUS-Wohnwagen in Farbe und Form abgestimmte Original-Vorzelt. Tausendfache Erfahrung macht sich bezahlt für Sie!

### Beleuchtung

Alle KNAUS-Wohnwagen haben serien-

mäßig Netzstrombeleuchtung und als Sofortlicht oder Notbeleuchtung eine Batterielampe, die von der Autobatterie gespeist wird. Ganz unabhängig sind Sie aber mit unserer Propangaslampe, diese gibt ein helles, mildes Licht; sie wird immer beliebig ein. In der Luxusausführung ist sie schon drin.

### Zubehör

Durch die schöne Verbindung zu den meisten unserer Kunden erhalten wir viele schöne und praktische Anregungen, viel mehr, als wir selbst in unserem eigenen Caravan-Leben sammeln könnten. Deshalb ist unser Zubehörprogramm auch frei von Schnickschnack; wir bringen Ihnen ausgewählte, im Caravanbetrieb erprobte und bewährte Sachen. Was unter dem Zeichen des Schwalbenpaares verkauft wird, ist brauchbar!

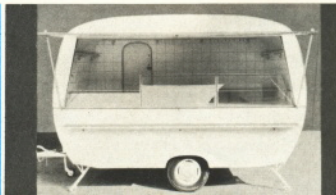
### Sonderausführungen

Es gibt Individualisten, die unbedingt ihre eigenen Ideen verwirklicht haben wollen. Es gibt aber auch Sonderfälle für Sonder-

wünsche, z. B. Körperbehinderte, die besondere Lösungen erfordern. Hierfür steht Ihnen unser eigenes, erfahrenes Architekturbüro zur Verfügung. Eine Betriebsabteilung für Sonderbauten verwirklicht Ihre Wünsche. Unter Verwendung der Leerausführung unserer Modelle sind die Kosten noch recht günstig. Sie können aber auch gerne Sonderbauten in jeder Art und Größe gefertigt bekommen. Nur bitten wir um Verständnis, daß wir in den Monaten der Hauptsaison keine Sonderfertigungen durchführen können.

### Verkaufswagen

Aus der schönen Form unserer Caravans haben unsere Architekten und Ingenieure mit sicherer Hand Verkaufswagen entwickelt, denen die Produktionserfahrung und die Vorrichtungen eines der bedeutendsten Wohnwagenwerke zugute kommt. Wir liefern zu der jeweiligen Grundausrüstung serienmäßig hergestellte Ausbauteile für praktisch jeden Verwendungszweck. Verlangen Sie im Bedarfsfall unseren Sonderprospekt. Wir beraten Sie auch gerne.



Vom Caravan-Council von Deutschland, der obersten Spitzenorganisation für das Caravan-Wesen, wurden zum Schutze des Verbrauchers strenge Gewährleistungsbestimmungen ausgearbeitet. Ein Hersteller, der das Gütezeichen führen will, muß sich diesen Gewährleistungsbestimmungen unterwerfen.

## Selbstverständlich wird auf jeden KNAUS-Wagen volle Garantie nach den Bestimmungen des Caravan-Councils gewährt:

### Gewährleistung

Der Verkäufer übernimmt dem Käufer gegenüber die nachstehende Gewährleistung:

1. Das Lieferwerk gewährleistet eine dem jeweiligen Stand der Technik entsprechende Fehlerfreiheit des Kaufgegenstandes in Werkstoff und Werkarbeit während der Dauer von sechs Monaten nach Übernahme. Die Gewährleistung geht nach Wahl des Lieferwerks auf Reparatur des Kaufgegenstandes oder Ersatz der eingesandten Teile. Der vom Lieferwerk zu bestimmende Ort zur Ausführung der Reparatur ist unter Wahrung der Interessen des Käufers zu bestimmen; Teile, die ersetzt werden sollen, sind porto- und frachtfrei einzusenden. Ersetzt werden in allen Fällen nur die Teile, die den Fehler im Werkstoff oder in der Werkarbeit aufweisen, und die durch diesen Fehler trotz sachgemäßer Behandlung des Kaufgegenstandes zwangsläufig be-

schädigten Teile. Ersetzte Teile gehen in das Eigentum des Lieferwerks über.

2. Erkennt das Lieferwerk einen Gewährleistungsfall ausdrücklich an, so gehen die Kosten des billigsten Versandes und die angemessenen Kosten des Einbaues zu seinen Lasten. Der Ersatz von Einbauelementen erfolgt unter der Voraussetzung, daß der Einbau von einer anerkannten Werkstatt des Lieferwerks durchgeführt wird, begründetenfalls vom Lieferwerk.
3. In gleicher Weise wird von dem Lieferwerk für die nicht selbst erzeugten Teile gewährleistet mit Ausnahme von Kühlschränken.
4. Ein Anspruch auf Wandlung oder Minderung besteht nicht, es sei denn, daß das Lieferwerk nicht in der Lage ist, den Mangel innerhalb einer Frist von vier Wochen zu beheben.
5. Ersatz eines mittelbaren oder unmittelbaren Schadens wird nicht gewährt.
6. Die Gewährleistung erlischt, wenn der Kaufgegenstand von fremder Seite oder durch einen

Einbau von Teilen fremder Herkunft verändert worden ist und der Schaden in ursächlichem Zusammenhang mit der Veränderung steht. Die Gewährleistung erlischt weiter, wenn der Käufer die Vorschriften des Lieferwerks über die Behandlung des Kaufgegenstandes (Betriebsanleitung) nicht befolgt. Die Gewährleistung ist ferner ausgeschlossen, wenn eine Überschreitung des nach den einschlägigen Bestimmungen der StVZO zulässigen Gesamtgewichts oder der Achsdrücke oder der im Kaufvertrag zugrunde liegenden Nutzlast oder Fahrgestelltragfähigkeit festgestellt wird.

7. Natürlicher Verschleiß und Beschädigungen, die auf fahrlässige oder unsachgemäße Behandlung zurückzuführen sind, werden von der Gewährleistung ausgeschlossen.
8. Gewährleistungsansprüche finden nur dann Berücksichtigung, wenn sie unverzüglich nach Feststellung eines Mangels beim Lieferwerk oder beim Verkäufer schriftlich erhoben werden.

KNAUS-Wohnwagen werden nach den Richtlinien für das Gütezeichen des Caravan-Councils von Deutschland gebaut. Die Ausstattung schon der Standardausführung aller KNAUS-Wohnwagen geht bereits über die in den Richtlinien erhobenen Forderungen hinaus.

Durch Weiterentwicklung bedingte Änderungen in Konstruktion, Form und Ausstattung bleiben vorbehalten

Alle Fragen  
über KNAUS-Wohnwagen  
beantwortet man Ihnen gerne,  
man berät Sie gewissenhaft und  
betreut Sie auch nach dem Kauf  
vorbildlich bei unseren  
**KNAUS-Händlern.**  
KNAUS-Händler und  
KNAUS-Service-Stationen  
sind erkenntlich am Schild mit  
dem Schwalbenpaar oder an der  
blauen Schwalbenfahne.  
Wenn kein KNAUS-Händler  
in Ihrer Nähe ist, oder wenn Sie  
aus irgendeinem Grunde dort  
unzufrieden sein sollten, so  
wenden Sie sich bitte  
vertrauensvoll an uns.



## HELMUT KNAUS

Wohnwagenwerk  
8713 Marktbreit/Main  
Ochsenfurter Straße 595  
Telefon (09332) 437

Wohnwagen-Vogel  
Saarbrücken-Burbach  
Mentlach Str. 2  
(gegenüber dem Camping-Platz)  
Telefon 45501



# STRAHLEND WIE DIE SONNE, DAS KNAUS-PROGRAMM DER KLAREN LINIE

## LIEFERUNGSUMFANG

### Die Leerausführung

Der Wagen ist innen vollständig leer, alle Holzteile sind sauber geschliffen aus Gubun oder Gaiba. Er besteht aus: Fahrgestell kpl. bereit, Anhängerkupplung, 4 lose Unterstellstützen, vorschrittsmäßiger Beleuchtung einschl. Verbindungskabel und 7-poligem Stecker. Aufbau vollisoliert, außen klimaschwarzweiß kunsthorzdeckelnt mit polierten Frieb- und Kantenleisten, 2-teilige Türe mit Lüfter und Fenster, großem ausstellbaren Dachlüfter, bei Schwalbennest und Monsun Bugfenster zum Öffnen, Heckfenster fest eingelast, keine Seitenfenster, beim Südwind Bug- und Heckfenster zum Öffnen, Seitenfenster fest eingelast.

### Die Standardausführung

Entspricht bereits in Ausstattung und Einrichtung vollständig den Bestimmungen für das Gütezeichen des Caravan-Councils von Deutschland. Zunächst sind alle Teile vorhanden, die bereits bei der Leerausführung beschrieben sind, jedoch an Stelle der losen Unterstellstützen 4 festmontierte Kurbelstützen mit Kurbel. Der Wagen ist innen vollständig ausgebaut, er enthält kpl. Küche mit zweifammigem Gasherd fest montiert mit Gasleitung, einfache Wasseranlage bestehend aus Kunststoffbecken und 10 Liter Vorratsbehälter, automatisch verriegelte Schublade, Tisch, Truhenabänke mit Auflagepolster für kpl. Bettenbau, Dachstaukasten, Gardinen, Deichselaufriff, teleskopisch verstellbar, 4 Halte- und Rangiergriffe, Schwachstrombeleuchtung, 220 V-Steckdose, Netzstromlampe, 2 Unterlegkeile, Möglichkeit für Heizungseinbau, Kleiderschrank mit Wäschefach, Küche und Tisch mit Kunststoff belegt, glatter Bodenbelag. Das Wageninnere ist mit unserer bewährten Plastikbeschichtung hell elfenbein gehalten.

Unsere Standardausführung stellt eine saubere, konstruktiv und qualitativ einwandfreie Ausführung dar, nur eben alles in einfacher Ausführung.

### Die Luxusausführung

läßt das Herz eines jeden Caravan-Freundes höher schlagen. Diese Wagen gehören zur internationalen Spitzenklasse. Zu dem bereits bei der Standardausführung beschriebenen Lieferumfang kommen hinzu: Beim Schwalbennest und Monsun zwei seitliche, fest eingelastete Fenster, beim Südwind auch die beiden Seitenfenster ausstellbar, Vorzeltstange, reichere Zierleisten mit mehrfarbiger Paspelierung, besonders schöne, reich ausgestattete Küche mit Becken aus nichtrostendem Metall, Fallwasserfank 10½ Liter mit verchromtem Schwenkhahn, Kocher in Metallwanne hochklappbar (zum besseren Reinigen) eingebaut, Abdeckung geteilt, Tisch über die ganze Breite verschiebbar, zusätzliche Dachstaukästen und Ablagebänke, geschmackvolle Zierleisten und Kantenleisten innen, Bodenbelag aus echtem Linoleum oder PVC, Säckelleisten, stärkere Polster mit kräftigerem, schönem Polsterstoff bezogen, Propagastromlampe kpl. installiert, Boiler mit Anschlußschlauch betriebsfertig eingebaut, Schnellschlußventile für getrennte Leitung zum Gasherd und zur Lampe, Kleiderhaken, Kristallglas-Spiegel, Tisch und Arbeitsflächen mit hochwertigem, hitze- und schneldesten Kunststoff belegt und mit hochstehenden Kantenprofilen eingefast. Schwere Beschläge in Klappen und Nischen, Dielenstores zu den Gardinen an allen Fenstern.

Nach Wahl das Wageninnere mit sehr schönen Birkenfurnieren verkleidet und natur seidenmattiert oder in unserer bewährten Plastikbeschichtung hell elfenbein jedoch alle Türen und Klappen mit Sapelli-Mohogoni furniert.

## TECHNISCHE DATEN

### Schwalbennest

Länge über alles	335 cm
Aufbaulänge	255 cm
Höhe über alles	225 cm
Stehhöhe innen	185 cm
Breite	188 cm
Eigengewicht Leerausführung	250 kg
Eigengewicht Standardausführung	300 kg
Eigengewicht Luxusausführung	320 kg
Gesamttragkraft (beim Fahren)	450 kg
Bereifung	4,80/12

### Monsun

Länge über alles	380 cm
Aufbaulänge	307 cm
Höhe über alles	225 cm
Stehhöhe innen	185 cm
Breite	188 cm
Eigengewicht Leerausführung	300 kg
Eigengewicht Standardausführung	350 kg
Eigengewicht Luxusausführung	365 kg
Gesamttragkraft (beim Fahren)	550 kg
Bereifung	4,80/12

### Südwind

Länge über alles	435 cm
Aufbaulänge	350 cm
Höhe über alles	228 cm
Stehhöhe innen	188 cm
Breite	188 cm
Eigengewicht Leerausführung	350 kg
Eigengewicht Standardausführung	420 kg
Eigengewicht Luxusausführung	450 kg
Gesamttragkraft (beim Fahren)	600 kg
Bereifung	5,20/12

*Unser Messeangebot!*

Preisliste Nr. 7 (Herbst/Winter 1963/64)  
vom 12. September 1963

- Die Preise dieser Preisliste sind Barpreise ab Lieferwerk Marktbreit/Main.
- Diese Preise gelten für alle Lieferungen bis zum 21.12.1963. Sofern rechtzeitig bestellte Wagen zu diesem Zeitpunkt nicht mehr ausgeliefert werden können, so bleiben die Preise dann trotzdem gültig, wenn wenigstens der Kaufpreis bis zu diesem Zeitpunkt einbezahlt ist. Die Auslieferung erfolgt dann roschmöglichst in der Reihenfolge der Bestellungen.
- Die Preise für Sonderwünsche gelten bei Einbau bei der Serienfertigung. Bei nachträglichen Einbau werden die Montagekosten nach dem tatsächlichen Arbeitsanfall berechnet.
- Für alle Bestellungen und Lieferungen gelten die vom Caravan-Council von Deutschland aufgestellten „Geschäftsbedingungen für den Verkauf von Caravans (Reisewohnanhänger)“.
- Durch Weiterentwicklung bedingte Änderungen in Konstruktion, Form und Ausstattung bleiben vorbehalten.

**HELMUT KNAUS**

WOHNWAGENWERK

8713 MARKTBREIT/MAIN

Telefon (09332) 437 — Postfach 22



**KNAUS-WOHNWAGEN MIT DEM SCHWALBENPAAR**



Barpreise ab Werk für **Leerausführung** kpl. in serienmäßiger Grundausstattung.

Barpreise ab Werk für **Standardausführung** in serienmäßiger Grundausstattung.

Barpreise ab Werk für **Luxusausführung** kpl. in serienmäßiger Grundausstattung.

**Sonderwünsche:**

Auflaufbremse, gedämpft, einschl. Handfeststellbremse und Abreißsicherung,

Hydrakup-Öldruckbremse (ohne PKW-Anschlußkopf)

Stoßdämpfer einschl. Einbau, 1 Paar

Sonnenvordach aus Markisenstoff, ca. 2,20 x 2 m einschl. Gestänge

Vorzelt über die gesamte Wagenlänge, ca. 2 m tief, Vordergiebel ausstellbar, 2 Fenster, 2 große abgedeckte Lüftungsgitter, 2 ausstellbare Fensterblenden, sehr kräftiges Gestänge, Zeltnägel, Leinen, Radblende. Aus kräftigem Zeltstoff erstklassiger Qualität, zweifärbig blau-gelb mit weißer Einfassung und breitem Faulstreifen. Aufstellanleitung.

**Unsere neuen Zelte sind wirklich eine Spitzenleistung!**

Automatische Propanheizung kpl. und vorschriftsmäßig installiert  
 Vesuv-Ölofen einschl. kpl. Einbau

Holz-Brikett-Ofen kpl. einschl. der erforderlichen Asbestisolierung und Aluminiumverkleidung.

Schwalben-Eisschrank 40 l mit verstellbarem Rost, (für Trockeneis, Natureis oder Kühldauerelemente) (Empfohlen werden vier Elemente zu je DM 2,80)

Elektrolux-Kühlschrank für Propangas-Batterie- und Netzstrombetrieb, einfach umschaltbar, kpl. in Küche eingebaut.

Rohrspannbett aus kräftigem Segeltuch mit Stahlstangen

Halterungen für 1 Rohrspannbett

Halterungen für 2 Rohrspannbetten

Auflagepolster für Rohrspannbett

Kinderbett ca. 55/125 cm hübsch bezogen, mit Schutzgitter

Trennvorhang für Bugbetten

Halteschiene zum Anbringen des Tisches an der Außenseite

Tischbeschläge zum freien Aufstellen des Tisches an beliebiger Stelle

Zusätzliche Propangasleuchte kpl. installiert

Zusätzliche Schuko-Innensteckdose kpl. installiert

Zusätzliche Netzstrominnenlampe kpl. installiert

Zusätzliche Batteriestromlampe kpl. installiert

Batteriesteckdose innen oder außen kpl. montiert

Einstiegrost, sehr stabil und sicher, zugleich Schuhabstreifer Gummimatte (Schuhreiniger) am Eingang

Deichselbehälter für 5 kg Gasflasche und zus. Wasserbehälter

Zus. Wasserbehälter 11,5 Ltr., sehr praktisch und als Reserve Wasserbehälter 20 Ltr.

Moskitonetz für Dachluke

Anschlußkabel für Netzstrom mit Spezialsicherungssteckern 25 m

Original-KNAUS-Außenlack kilimandscharoweiß, große 1/2 Ltr. Dose

Original-KNAUS-Innenplastik, zum schnellen Ausbessern kleiner Beschädigungen im Innern (für plastikbeschichtete Wagen)

Original-KNAUS-Innenmatierung. alkohol- und wasserfest, zur Pflege und zum Auffrischen (für naturfurnierte Wagen)

Original-KNAUS-Lackreiniger, reinigt schwerverschmutzte Lackstellen ohne den Lack zu beschädigen

Original-KNAUS-Fensterreiniger für Kunstglasfenster

Sonnenmarkisen aus besonders hübschem und guten Markisenstoff mit lustigen Fransen für Heckfenster 150 cm

für Bugfenster 95 cm

für Seitenfenster 120 cm

Streifenvorhang für die Tür aus buntem Plastikmaterial  
 Reserverad

	SCHWALBEN-NEST DM	MONSUN DM	SUDWIND QUERBETT DM	SUDWIND LÄNGSBETT DM
	2700,—	3400,—	4250,—	4250,—
	3350,—	3980,—	4980,—	4980,—
	3950,—	4750,—	5750,—	5750,—
	325,—	325,—	325,—	325,—
	450,—	500,—	500,—	500,—
	110,—	110,—	110,—	110,—
	98,—	98,—	98,—	98,—
	380,—	450,—	518,—	518,—
	390,—	380,—	380,—	380,—
	480,—	480,—	480,—	480,—
	240,—	240,—	240,—	240,—
	85,—	85,—	85,—	85,—
	480,—	480,—	480,—	480,—
	56,—	56,—	56,—	56,—
		6,—	6,—	
	30,—	—	—	52,—
	52,—	52,—	52,—	52,—
	54,—	—	—	54,—
		50,—	50,—	50,—
	10,—	10,—	10,—	10,—
	25,—	25,—	25,—	25,—
	85,—	85,—	85,—	85,—
	12,—	12,—	12,—	12,—
	25,—	25,—	25,—	25,—
	20,—	20,—	20,—	20,—
	15,—	15,—	15,—	15,—
	20,—	20,—	20,—	20,—
	12,50	12,50	12,50	12,50
	110,—	110,—	110,—	110,—
	17,—	17,—	17,—	17,—
	24,—	24,—	24,—	24,—
	12,—	12,—	12,—	12,—
	30,—	30,—	30,—	30,—
	6,50	6,50	6,50	6,50
	5,—	5,—	5,—	5,—
	5,—	5,—	5,—	5,—
	5,—	5,—	5,—	5,—
	5,—	5,—	5,—	5,—
	45,—	45,—	45,—	45,—
	40,—	40,—	—	—
	—	—	43,—	43,—
	18,—	18,—	18,—	18,—
	82,90	82,90	85,90	85,90