



Knaus Luxus

erschwingliches Prestige





Knaus Luxus

erschwingliches Prestige

Strahlend, schon von außen, elfenbeinfarben und royalblau. Knaus Luxus, die neue Caravan-Modellreihe von Knaus, ist ein echtes Ereignis!

Das spüren Sie, wenn Sie diesen Caravan auf der Straße sehen, das erkennen Sie beim ersten Kilometer mit einem Knaus Luxus im Gepäck. Knaus Luxus, das ist rundum zukunftsorientierte Technik, rundum Komplettausstattung von höchster Qualität, rundum bildschönes und funktionelles Design, rundum – eine Pracht!

Knaus Luxus Caravans gibt es in sechs Aufbauängen, von 3,65 m bis 7,50 m und zul. Gesamtgewichten von 900 kg bis 1800 kg. Insgesamt können Sie aus zwölf Grundriß-Varianten auswählen.

Dennoch sind Knaus Luxus Caravans erschwinglich und unvorstellbar günstig im Preis, dank modernster Fertigungsmethoden und der Leistungsfähigkeit von Knaus.

Knaus Luxus – ein Maß an dem sich Caravans dieser Klasse künftig messen müssen.





**Knaus Luxus –
das ist serienmäßig
überlegene Qualität
bis ins kleinste Detail**

Die Innenausstattung

- Freundlich heiter, leicht und beschwingt stimmen die Möbel aus Aland Cherry, einem Japanisch Kirschbaumholz-Dekor. Möbel mit gerundeten Kanten, in Softline.
- alle Möbel werden in Schreinerarbeit gefertigt, mit Naturholzrahmen und Füllungen aus vielfach verleimtem Sperrholz, sie sind dadurch leichter und stabil, und lassen sich ermüdungsfrei mit der Karosserie verschrauben. Rahmenverbindungen werden mit Dübeln verstärkt.
- Wandschränke sind an den Klappen mit sicher schließenden Druckverschlüssen, formschönen Beschlägen Bild 7 und Ausstellscheren ausgerüstet.
- bei allen Modellen sind geräumige Kleiderschränke eingebaut
- an Schrank- und T-Raum-Türen sorgen Drehstangenverschlüsse für exakten Halt
- die leichtlaufenden, dank Alurahmen und Sperrholzfüllung formstabilen Holz-Schiebetüren sind Knaus-Qualitätsarbeit
- die Küchenblocks sind mit einer Spüle aus Nirosa-Edelstahl,
- mit Automatikwasserhahn
- und zweiflammigem, zündgesicherten Gaskocher ausgestattet
- in den Unterbauten finden Sie viel Stauraum und einen
- großen Besteckschubkasten
- die kratzunempfindlich beschichtete Küchenabdeckung läßt sich zum praktischen Ablagebord kochklappen





5



- alle U-Sitzgruppen sind mit Clubecken und Keilkissen ausgestattet und lassen sich sekundenschnell in bequeme Betten verwandeln **Bild 1**
- hohe Schaumstoffqualität garantiert besten Sitz- und Schlafkomfort
- die betauernd schönen Polsterbezüge aus strapazierfähigen, pflegeleichten Stoffen sind durch Reißverschlüsse abnehmbar
- die freistehenden Couchtische in den U-Sitzgruppen sind höhenverstellbar
- alle Tischplatten sind aus einem gewichtsparenden stabilen Sandwich-Element gefertigt und kratzunempfindlich beschichtet
- die Tischflächen sind abgeschrägt, zum bequemen Platznehmen
- ab Modell 415 TU ist überall für Ihr TV-Gerät oder Radio ein Abstellplatz mit Bücherregal eingebaut **Bild 6**
- in den Modellen 525, 640 und 750 stehen neben der Kinderzimmer-Ausführung **Bild 2** auch feststehende Einzelbetten zur Wahl **Bild 3**
- der strapazierfähige, trittsympathische Bodenbelag aus Kunststoff mit Korkdekor ist (auch innerhalb der Sitztruhen) über die ganze Bodenfläche verlegt und in Bug- und Heck hochgezogen
- **Heizung und Versorgung**
- für behagliche Wärme sorgt in den Modellen 365 mit 525 eine Truma-Heizung SL 3002 **Bild 9**
- in den Modellen 640 und 750 eine Trumaheizung SL 5002 mit einer Warmluftanlage
- Heizung jeweils mit integriertem Thermostat und Zündautomatik
- der 60 l Elektrolux Kühlschrank mit Gefrierfach arbeitet geräuselos mit 12 V/220 V, Batterie- oder Flüssiggasbetrieb **Bild 8**
- in Küche und Toilettenraum gibt es zentrale Wasserver- und entsorgung
- mit Automatikwasserhähnen
- und Elektrotauchpumpe
- sowie 13 l-Wasserbehälter
- der geräumige Deichselkasten für eine 5 kg- und eine 11 kg-Gasflasche sowie für Wasserkanister ist abschließbar

Die Toilettenräume

- sind mit Waschtischen in bahama-beige, Automatikwasserhahn,
- Spiegelwandschrank mit vielen praktischen Ablageflächen ein-
- gerichtet und bilden in Verbindung mit den Kleiderschränken einen geräumigen Umkleide- und Toilettenbereich **Bild 5**
- in den Modellen 750 besteht reichlich Platz für eine Chem-Toilette oder den Einbau einer Naßzelle

Türen, Fenster, Belüftung

- geteilte Eingangstüre mit Innensicherung durch verwindungssteife Sandwichbauweise kältebrückenfrei
- Bug-, Heck- und Küchenfenster sind ausstellbar
- alle Fenster mit blaugetönter Doppelverglasung
- Küchenfenster mit Jalousie, sonstige Fenster mit geschmackvoll abgestimmten Gardinen und Stores.
- In den Kinderzimmern der Modelle 525 TK, 640 TK und 750 TK sind hinter den Etagenbetten Rollos angebracht.
- Stores, Gardinen an Bug- und Heckfenstern mit Ziehfixband
- die zwangsbelüfteten Dachluken sind orangegetönt und mit Automatikausstellern und Moskitonetz ausgestattet und haben außen einen breiten Wetter-schutzrand.
- Möbeleinbauten werden durch Belüftungsschlitze vorbildlich ventiliert, wodurch ein gleichmäßiger Wärmeaustausch vom Fußboden durch Sitztruhen,
- Rückenpolsterbelüftung **Bild 10** und durch Dachstauschränke ermöglicht wird.



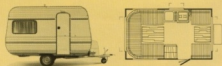


Luxus

serienmäßig
modernste Ausstattung
in allen Bereichen

- Das Fahrwerk
- Breitspurfahrwerk mit
 - Delta-Schräglenkachse mit
 - Stoßdämpfern
 - bei den Modellen 640 und 750 Tandem-Schräglenker
 - großdimensionierte, breite Qualitäts-Gürtelreifen mit hohen Geschwindigkeits- und Tragkraftreserven Bild 12

365
U



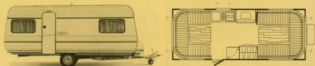
415
TU



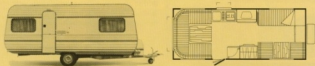
485
TU



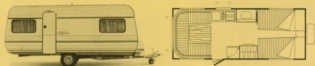
525
TU



525
TK



525
TL



- stabiles, verzinktes Deichsel-Stützrad
- hydraulisch gedämpfte Auflaufbremse mit Rückfahrautomatik und Feststellbremse
- Deichsel verzinkt

Aufbau

- selbsttragende, stabile Sandwich-Konstruktion

- Ganzjahres-Rundumvollisolierung durch vollflächig verpresste Wände mit Styropor Güteklasse I
- die Außenverkleidung mit seewasserbeständiger Aluminiumbeplankung ist beidseitig einbrennlackiert
- Radkästen sind korrosionssicher aus Aluminiumblech gefertigt

- und zur Vermeidung von Kältebrücken isoliert Bild II
- Spezialunterbodenschutz
- vier stabile, verschraubte Kurbelstützen Bild 13
- Einzugsleisten für Vorzelt und Fenstermarkisen
- verzinkter Einstiegtritt



U-Sitzgruppe, Falt-Schiebetüre
Kühlschrank, Heizung SL 3002
Kleiderschrankbreite 53 cm
Reifengröße 165 R 13

Liegeflächen für 3 Erwachsene
Heck 150 x 191 cm
Bug 80 x 191 cm

Eigengewicht 660 kg
Zuladung 240 kg
Zul.Ges.-Gew. 900 kg

Gesamtlänge 4,70 m
Aufbaulänge 3,54 m
Gesamtbreite 2,10 m
Gesamthöhe 2,55 m
Innenhöhe 1,90 m
Umlaufmaß 7,90 m



Toilettenraum, U-Sitzgruppe
TV-Schrank, Holz-Schiebetüre, Kühlschrank
Heizung SL 3002, Kleiderschrankbreite 63 cm
Reifengröße 175 R 13

Liegeflächen für 3 Erwachsene
Heck 150 x 191 cm
Bug 80 x 191 cm

Eigengewicht 740 kg
Zuladung 260 kg
Zul.Ges.-Gew. 1000 kg

Gesamtlänge 5,42 m
Aufbaulänge 4,23 m
Gesamtbreite 2,10 m
Gesamthöhe 2,54 m
Innenhöhe 1,90 m
Umlaufmaß 8,55 m

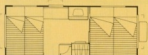


Toilettenraum, U-Sitzgruppe
TV-Schrank, Holz-Schiebetüre, Kühlschrank
Heizung SL 3002, Kleiderschrankbreite 63 cm
Reifengröße 175 R 13

Liegeflächen für 4 Erwachsene
Heck 140 x 191 cm
Bug 150 x 191 cm

Eigengewicht 800 kg
Zuladung 200 kg
Zul.Ges.-Gew. 1000 kg

Gesamtlänge 5,99 m
Aufbaulänge 4,83 m
Gesamtbreite 2,10 m
Gesamthöhe 2,56 m
Innenhöhe 1,90 m
Umlaufmaß 9,20 m



Toilettenraum, 2 U-Sitzgruppen
TV-Schrank, Holz-Schiebetüre, Kühlschrank
Heizung SL 3002, Kleiderschrankbreite 74 cm
Reifengröße 185 R 14

Liegeflächen für 4 Erwachsene und 1 Kind
Heck 150 x 191 cm
Bug 190 x 191 cm

Eigengewicht 880 kg
Zuladung 320 kg
Zul.Ges.-Gew. 1200 kg

Gesamtlänge 6,68 m
Aufbaulänge 5,39 m
Gesamtbreite 2,10 m
Gesamthöhe 2,58 m
Innenhöhe 1,90 m
Umlaufmaß 9,80 m



Toilettenraum, Kinderzimmer mit Etagenbetten, U-Sitzgruppe, TV-Schrank, Holz-Schiebetüre, Kühlschrank
Heizung SL 3002, Kleiderschrankbreite 74 cm
Reifengröße 185 R 14

Liegeflächen für 3 Erwachsene und 2 Kinder
Heck 150 x 191 cm
Bug 2 x 75 x 190 cm
65 x 190 cm

Eigengewicht 920 kg
Zuladung 280 kg
Zul. Ges.-Gew. 1200 kg

Gesamtlänge 6,68 m
Aufbaulänge 5,39 m
Gesamtbreite 2,10 m
Gesamthöhe 2,58 m
Innenhöhe 1,90 m
Umlaufmaß 9,80 m



Toilettenraum, Einzelbetten
U-Sitzgruppe, TV-Schrank, Holz-Schiebetüre
Kühlschrank, Heizung SL 3002
Kleiderschrankbreite 74 cm
Reifengröße 185 R 14

Liegeflächen für 4 Erwachsene
Heck 150 x 191 cm
Bug 65/80 x 190 cm
65/80 x 190 cm

Eigengewicht 920 kg
Zuladung 280 kg
Zul.Ges.-Gew. 1200 kg

Gesamtlänge 6,68 m
Aufbaulänge 5,39 m
Gesamtbreite 2,10 m
Gesamthöhe 2,58 m
Innenhöhe 1,90 m
Umlaufmaß 9,80 m

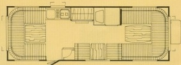


Luxus

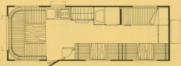
Beleuchtung und elektrische Anlage

- elegante Hängeleuchte
- Punktstrahler für gezielten Beleuchtungskomfort, individuell einstellbar **Bild 4**
- Kombileuchten für 12 V/220 V in Küche und Toilettenraum
- zusätzliche Deckenleuchte in den Modellen 525 TK, 640 TK, 750 TK
- ausreichend Steckdosen innen
- Außensteckdose 220 V

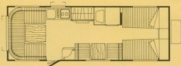
640
TU



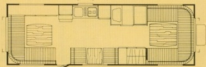
640
TK



640
TL



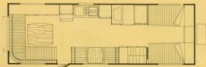
750
TU



750
TK



750
TL



- Vorzeltleuchte
- Positionsleuchten im Bug bei den Modellen 640 und 750
- Rückstrahler seitlich und am Heck
- Knaus-Caravans sind TÜV, VDE- und DVGW-geprüft und entsprechen den sicherheitstechnischen Richtlinien der DIN-Caravan Nr. 7941

Knaus Luxus – das ist zukunftsorientierter Grundriß-Komfort

Respektable zwölf Grundriß-Varianten ermöglichen Ihnen individuelle Auswahl.

- Alle Küchenblocks befinden sich auf der linken Caravanseite,

dadurch lassen sich die Küchenfenster auch dann ins Freie öffnen, wenn Sie ein Vorzelt benutzen.

- Die Mittelrautoiletten der Modelle 415 mit 525 ermöglichen unbenutzt gleichmäßig breite Gänge und bilden geöffnet, in Verbindung mit dem gegenüberliegenden Kleiderschrank, einen großen Umkleide- und Toilettenbereich.



Toilettenraum, 2 U-Sitzgruppen, Mittelsitzgruppe, Holz-Schiebetüre, Kühlschrank Heizung SL 5002, Wärmulufanlage TV-Schrank, Kleiderschrankbreite 92 cm Reifengröße 145 R 13 Tandemachsen-Fahrwerk

Liegeflächen für 5 Erwachsene und 1 Kind
Heck 150 x 207 cm
Mitte 65 x 190 cm
Bug 190 x 207 cm

Eigengewicht 1140 kg
Zuladung 360 kg
Zul.Ges.-Gew. 1500 kg

Gesamtlänge 7,82 m
Aufbaulänge 6,55 m
Gesamtbreite 2,25 m
Gesamthöhe 2,53 m
Innenhöhe 1,90 m
Umlaufmaß 10,80 m



Toilettenraum, Kinderzimmer mit Etagenbetten, U-Sitzgruppe, Mittelsitzgruppe Holz-Schiebetüre, Kühlschrank, Heizung 5002 Wärmulufanlage TV-Schrank, Kleiderschrankbreite 92 cm Reifengröße 145 R 13, Tandemachsen-Fahrwerk

Liegeflächen für 4 Erwachsene und 2 Kinder
Heck 150 x 207 cm
Mitte 65 x 190 cm
Bug 2 x 75 x 190 cm
65 x 190 cm

Eigengewicht 1160 kg
Zuladung 340 kg
Zul.Ges.-Gew. 1500 kg

Gesamtlänge 7,82 m
Aufbaulänge 6,55 m
Gesamtbreite 2,25 m
Gesamthöhe 2,53 m
Innenhöhe 1,90 m
Umlaufmaß 10,80 m

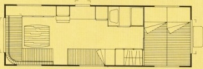


Toilettenraum, Einzelbetten U-Sitzgruppe, Mittelsitzgruppe, Holz-Schiebetüre, Kühlschrank, Heizung SL 5002 Wärmulufanlage TV-Schrank, Kleiderschrankbreite 92 cm Reifengröße 145 R 13, Tandemachsen-Fahrwerk

Liegeflächen für 5 Erwachsene
Heck 150 x 207 cm
Mitte 65 x 190 cm
Bug 80/80 x 190 cm
65/80 x 190 cm

Eigengewicht 1160 kg
Zuladung 340 kg
Zul.Ges.-Gew. 1500 kg

Gesamtlänge 7,82 m
Aufbaulänge 6,55 m
Gesamtbreite 2,25 m
Gesamthöhe 2,53 m
Innenhöhe 1,90 m
Umlaufmaß 10,80 m



Toilettenraum, U- und L-Sitzgruppe Mittelsitzgruppe, Holz-Schiebetüre Kühlschrank, Heizung 5002, TV-Schrank Wärmulufanlage Kleiderschrankbreite 105 cm, Sideboard Reifengröße 165 R 13, Tandemachsen-Fahrwerk

Liegeflächen für 3 Erwachsene und 2 Kinder
Heck 65 x 190 cm
Mitte 65 x 190 cm
Bug 231 x 190 cm

Eigengewicht 1220 kg
Zuladung 580 kg
Zul.Ges.-Gew. 1800 kg

Gesamtlänge 8,80 m
Aufbaulänge 7,53 m
Gesamtbreite 2,50 m
Gesamthöhe 2,55 m
Innenhöhe 1,90 m
Umlaufmaß 11,95 m

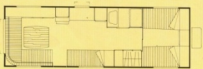


Toilettenraum, Kinderzimmer mit Etagenbetten L-Sitzgruppe, Mittelbett, Holz-Schiebetüre Kühlschrank, Heizung 5002, TV-Schrank Wärmulufanlage Kleiderschrankbreite 105 cm, Sideboard Reifengröße 165 R 13, Tandemachsen-Fahrwerk

Liegeflächen für 3 Erwachsene und 2 Kinder
Heck 65 x 190 cm
Mitte 65 x 190 cm
Bug 2 x 75 x 190 cm
65 x 190 cm

Eigengewicht 1240 kg
Zuladung 560 kg
Zul.Ges.-Gew. 1800 kg

Gesamtlänge 8,80 m
Aufbaulänge 7,53 m
Gesamtbreite 2,50 m
Gesamthöhe 2,55 m
Innenhöhe 1,90 m
Umlaufmaß 11,95 m



Toilettenraum, Einzelbetten, L-Sitzgruppe Mittelsitzgruppe, Holz-Schiebetüre Kühlschrank, Heizung 5002, TV-Schrank Wärmulufanlage Kleiderschrankbreite 105 cm, Sideboard Reifengröße 165 R 13, Tandemachsen-Fahrwerk

Liegeflächen für 3 Erwachsene und 2 Kinder
Heck 65 x 190 cm
Mitte 65 x 190 cm
Bug 80/85 x 190 cm
80/85 x 190 cm

Eigengewicht 1240 kg
Zuladung 560 kg
Zul.Ges.-Gew. 1800 kg

Gesamtlänge 8,80 m
Aufbaulänge 7,53 m
Gesamtbreite 2,50 m
Gesamthöhe 2,55 m
Innenhöhe 1,90 m
Umlaufmaß 11,95 m

Wohnwagen ULLRICH

Generalvertretung für Caravans · Verkaufsanhänger
Vorzelte · Verleih · Spezialwerkstatt · Freizeitbedarf

4902 Bad Salzuffen - Schötmar
An der B 239 · Heerser Weg 45 (Autobahnzubringer)
Telefon: (05222) 82375 u. 81122



Knaus Campingpark Walkenried im Südharz, eröffnet im Mai 1980.
Landessieger im Landeswettbewerb Niedersachsen 1980
und Silbermedaille im Bundeswettbewerb 1980



Knaus bietet Ihnen
vielfach ausgezeichnete und
vorbildliche Campingparks jetzt
6 x in Deutschland. Weitere
Knaus Campingparks sind
geplant, der 7. befindet sich
im Bau. Wir informieren
Sie gerne ausführlich über
Knaus Camping.

Ihr Knaus-Fachhändler für Beratung, Verkauf und Service