

Der neue **Flair**



- Die erste Pressereaktion**
- Die Grundrisse**
- Das wirtschaftliche Modul-System**
- Die Aufbaukonstruktion**
- Die Sicherheit**
- Der Komfort**
- Die Umweltverträglichkeit**
- Die Maße, Daten und Preise**
- Die Serienausstattung**
- Die Sonderausstattung**

Die erste **Flair** Pressereaktion

promobil

AUGUST
8/93

TEST & TECHNIK

Die Wagen sind ganz knapp kalkuliert“, betont Carl-Heinz Niesmann. Der Geschäftsführer des Nobel-Herstellers Niesmann + Bischoff erklärt gerade exklusiv für die promobil-Leser seine Sensation des Caravan-Salons: Alkovenmobile ab 90 000 Mark.

„Wir gehen in den Wettbewerb zu allen etablierten Marken“, ist sich Niesmann bewußt und zählt Hymer, Knaus, Eura, FFB, LMC und Concorde auf, mit denen sich die neue Marke herumschlagen wird. Die Bezeichnung „Clou“ bleibt der bisherigen Alkovenbaureihe vorbehalten. Die Neuen werden also unter einem anderen, bei Redaktionsschluß noch nicht endgültig festgelegten Namen und über ein deutlich weiter gespanntes Händlernetz antreten.

Vier Modelle zwischen sechs

und acht Meter Länge sollen die Basis des neuen Erfolgsmodells bilden, das im kommenden Jahr in einer Auflage von „mindestens 500 Stück“ (Niesmann) vom Band rollen wird. Die Bezeichnungen 6000, 6700, 7300 und 8000 entsprechen der jeweiligen Gesamtlänge in Millimeter.

Damit das ehrgeizige Vorhaben gelingt, greift Niesmann

+ Bischoff auf andere Komponenten zurück, als sie bisher für den Hersteller von Luxusmobilen typisch waren.

Der Fiat Ducato, serienmäßig mit Turbodiesel (70 kW/95 PS) sowie Servolenkung ausgerüstet, bildet die Basis der neuen Baureihe, ergänzt um ein Tiefrahmenchassis von Alko, je nach Modell mit zwei oder drei Achsen. Die Ge-

samtgewichte belaufen sich auf 3,4 bis vier Tonnen.

Der Aufbau besteht in klassischer Clou-Bauweise aus einem glatten Aluminium-Sandwich mit Isolierung aus Polyurethan, auch wenn sie 35 statt 50 Millimeter stark ausfällt. Volle Wintertauglichkeit sichert Niesmann + Bischoff nach wie vor zu. Deutlicher sind die optischen Unterschiede: Ein völlig neues Erscheinungsbild kennzeichnet die neue Baureihe. So fällt am Dach ein charakteristischer Bogen auf, der vorn in einen eckigen, spitz zulaufenden Alkoven mündet. Über die Schönheit läßt sich streiten, eines aber ist sicher: Diese Alkovenmobile fallen auf.

Wer genau hinschaut, entdeckt weitere Besonderheiten. Da wäre ein neuer Ringanker als Wandverbindung, zu er-

STENOGRAMM

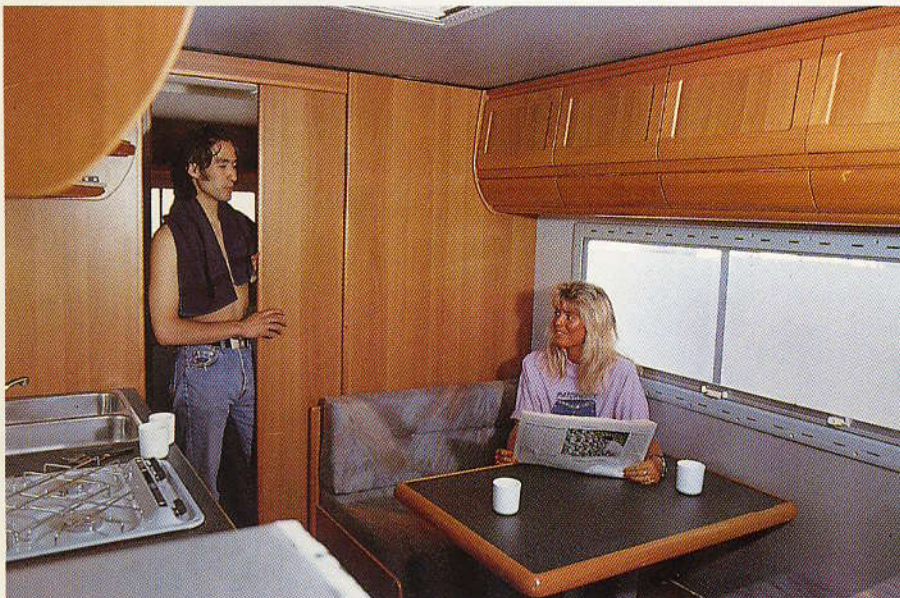
TYP: Niesmann 6700

BAUART: Alkovenmobil

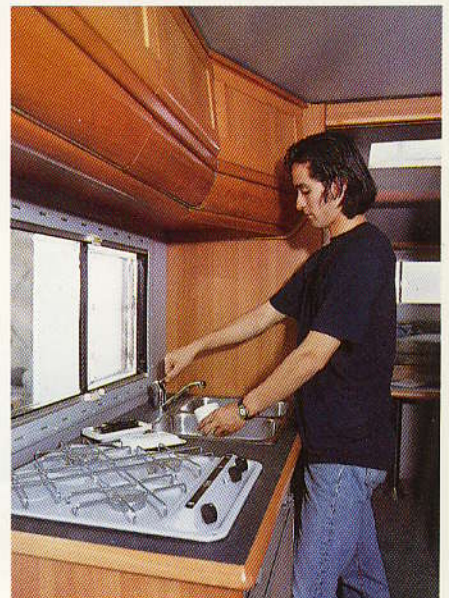
PLÄTZE: 4 Reisende

LÄNGE: 6,70 Meter

PREIS: ca. DM 90 000,-



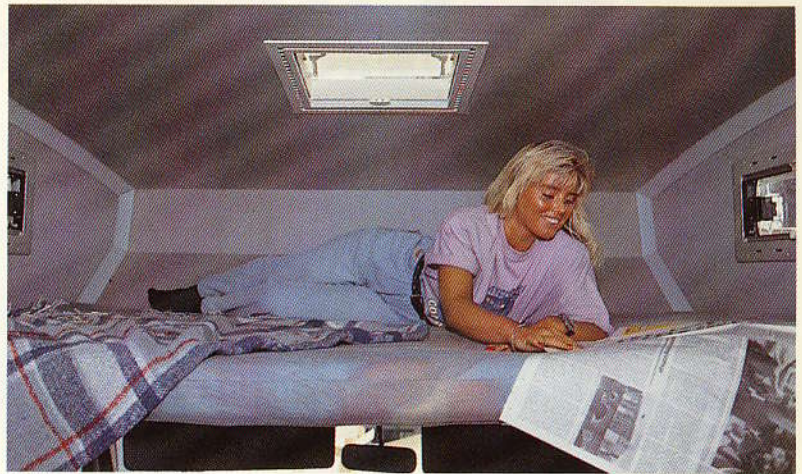
Getrennt von Tisch und Bett:
Eine Schiebetür teilt Bad und Hecksitzgruppe ab.



Koch-Genuß: Doppelspüle, Dreiflamm-
kocher und 100-Liter-Kühlschrank als Standard.



Séparée im Heck: Im Nu wird das Bett einfach über die Sitzgruppe gezogen.



Raum in der spitzen Nase: Der große Alkoven bietet Platz für ein 2,20 auf 1,40 Meter großes Doppelbett.



Geteiltes Bad: Waschtisch und neue Cassettentoilette auf der einen Seite, Duschkabine auf der anderen.

kennen an einer dezenten Schattenfuge. Das dreiteilige Aluminiumprofil muß nicht mehr geschweißt werden. Aluschürzen und Dachreling lassen sich anklipsen. Mehr Details werden noch nicht verraten, denn, so der Technische Leiter Manfred Kessler, „der neue Ringanker muß erst noch patentiert werden“.

Anderes aber ist kein Geheimnis mehr. Zum Beispiel der große Heckstauraum in allen vier Modellen. „Bei geschicktem Packen“, so Geschäftsführer Rainer Bischoff, „können Sie da vier Fahrräder hineinstellen.“ Auch Halterungen für andere Sport- und Freizeitgeräte soll es nicht geben. Denn selbst zwei Surfbretter verschwinden im Bauch der Mobile – das Tiefrahmenchassis von Alko läßt Platz für einen Zwischenboden.

Die Konstrukteure von Manfred Kessler sehen dort nicht nur Stauraum vor, sondern bringen auch Frisch- und

Abwassertank (jeweils etwa 150 Liter) sowie Aggregate wie Bordbatterie und Heizung unter. Das senkt einerseits den Schwerpunkt der Mobile und schafft im Innenraum viel Platz in den Sitzruhen. „Die Stauraumfrage ist hier optimal gelöst“, stellt Carl-Heinz Niesmann zufrieden fest.

In den Wohnraum geht es über eine elektrisch ausfahrbare Trittstufe und durch eine vollisolierte Tür mit Fliegengitter. Und auch innen beweist die neue Marke eine eigenständige Linie, schon mit der eleganten Wand- und Deckenverkleidung aus einem Kunstfasermaterial mit Schaumstoffrücken.

Die Klappen mit massiven Kanten vor den gerundeten Hängeschränken weisen auf die Herkunft der Möbel hin: Tecnoform in Italien, Spezialist für Freizeitfahrzeuge und Lieferant zahlreicher Mobilhersteller.

Folierte Oberflächen in

„Kirschdekor mit einem leichten Cognac-Ton“ (Kessler) und dezent gemusterte Polster geben dem Innenraum ein ebenso neutrales wie gleichzeitig gefälliges Gepräge. Extravaganz ist in einem auf hohe Stückzahl ausgelegten Reise mobil nicht gefragt.

Die Einbauten bestehen aus einem Modulsystem. Dinette, Küche, Sanitärraum, getrennte Duschkabine und andere Elemente sind in allen vier Modellen baugleich und ergänzen sich in verschiedenen Zusammenstellungen zu jeweils einem Grundriß pro Mobil. Eine größere Auswahl ist zunächst nicht vorgesehen, individuelle Grundrißabwandlungen wird es nicht geben.

Der neue Niesmann zeigt andererseits, daß standardisierte Grundrisse nicht langweilig sein müssen. Geht es im vorderen Bereich konventionell zu, so findet sich im Heck aller Modelle ein quer eingebautes Einzelbett über dem großen Außenstauraum. Bei den Varianten 6700 (siehe Fotos) und dem Spitzenmodell 8000 ist davor quer eine Zweiersitzgruppe vorgesehen.

Und hier zeigt sich, wie einfach Bettenbau sein kann: Lattenrost samt Matratzenteil wie eine Schublade aus dem festen Bettteil herausziehen – schon ist die 2,20 Meter lange und 1,40 Meter breite Liegefläche fertig. Die Sitzgruppe bleibt darunter in Wohnstellung stehen, es gibt kein kompliziertes Polsterpuzzle.

Das Alkovenbett in der spitzen Nase des Neuen kommt auf identische Bettenmaße. Prima fällt auch die Höhe mit

67 Zentimeter aus. Für den Alkovenboden haben sich die Entwickler etwas Besonderes einfallen lassen: Er kann hinten komplett angehoben werden. Auf diese Weise entsteht ein angenehmes Raumgefühl, und das Bettzeug bleibt liegen.

Niesmann + Bischoff setzte weitere neue Ideen um. So kann man an das Gepäck im beheizten Unterflurraum von innen durch Bodenklappen heran. Im Einstieg wird es ein Fach für Schuhe geben. Und die Alde-Warmwasserheizung taucht bis auf ein Bedienelement und die Heizkörper völlig in den Zwischenboden ab, so daß die bekannte lästige Säule im Innenraum verschwindet.

Die neue Cassettentoilette von Thetford mit drehbarer Schüssel (siehe promobil 7/93) sowie ein wuchtiger Waschtisch gehören ebenfalls zur neuen Alkovenreihe.

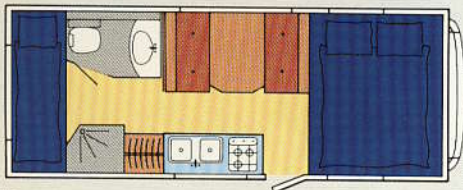
Auch das Thema Sicherheit hat bei der Entwicklung eine große Rolle gespielt. Bereits das Tiefrahmenchassis sorgt für ein sicheres Fahrverhalten. Bei einem Unfall schützen zwei Dreipunkt- und zwei Zweipunktgurte sowie vier Kopfstützen (beim Prototyp noch nicht eingebaut) die Fahrgäste in der Sitzgruppe.

Ein gutes Stück Technik also, und auch aus der Warte des Luxusherstellers beileibe kein Billigmobil. Angesprochen auf die immer noch nicht volkstümlichen Preise, weist Carl-Heinz Niesmann auf die komplette Ausstattung hin: „Unser Preis-Leistungs-Verhältnis ist in dieser Klasse unschlagbar.“

Randolf Unruh

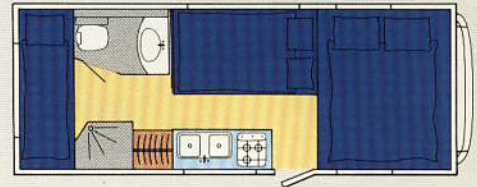
Die **Flair** Grundrisse

Modell 6000

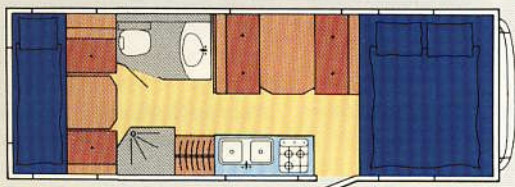


Tag

Nacht

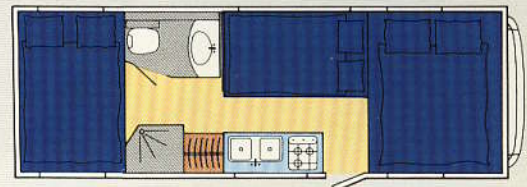


Modell 6700

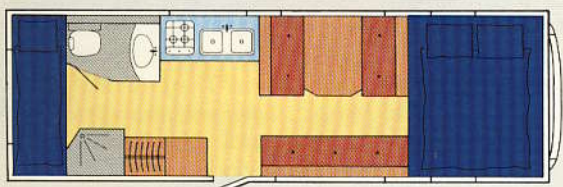


Tag

Nacht

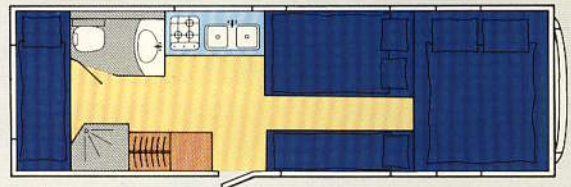


Modell 7300

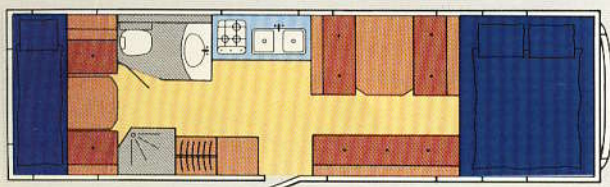


Tag

Nacht



Modell 8000

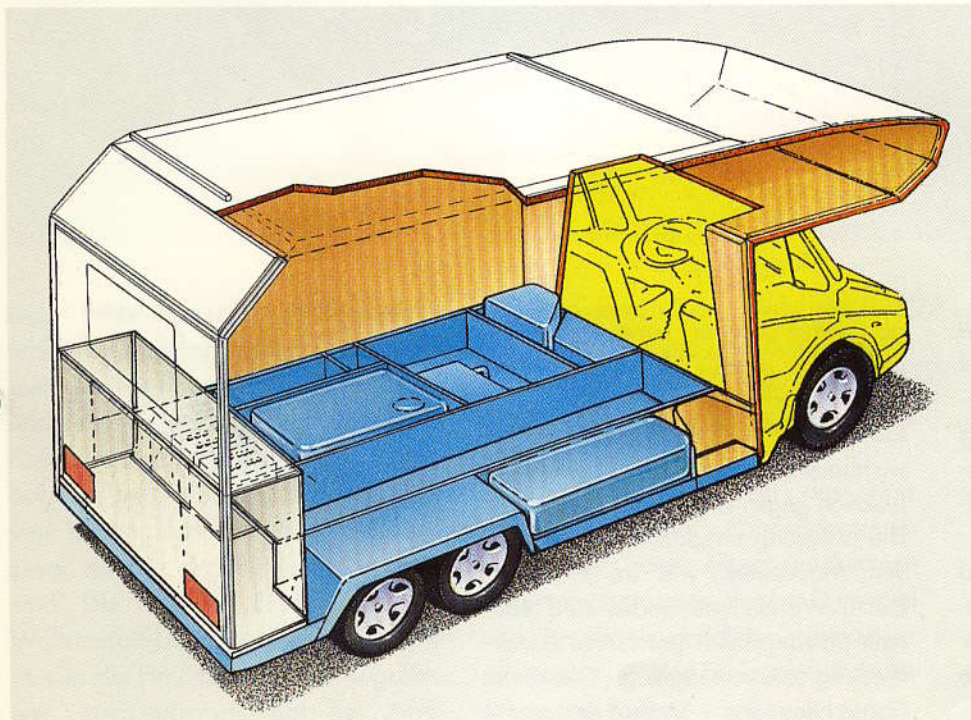
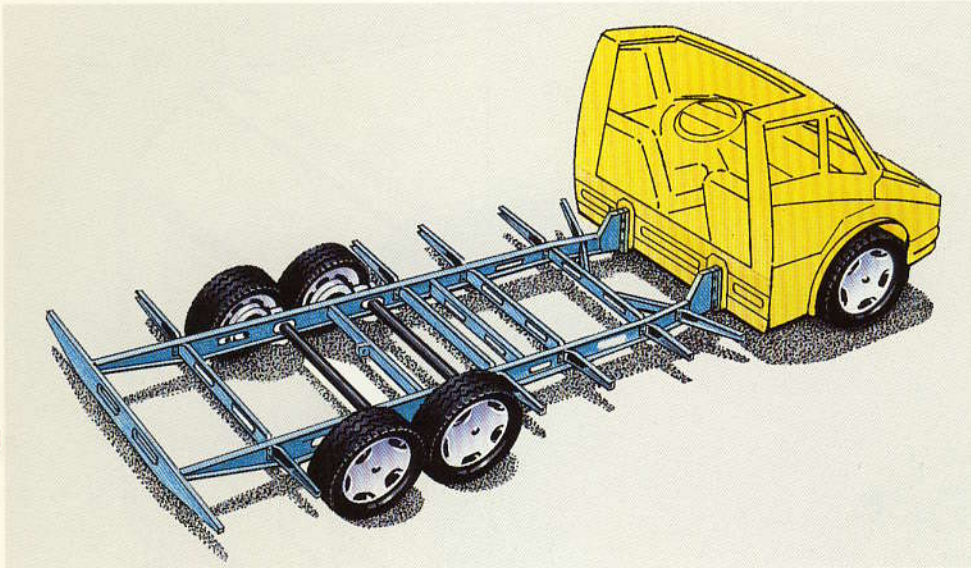


Tag

Nacht



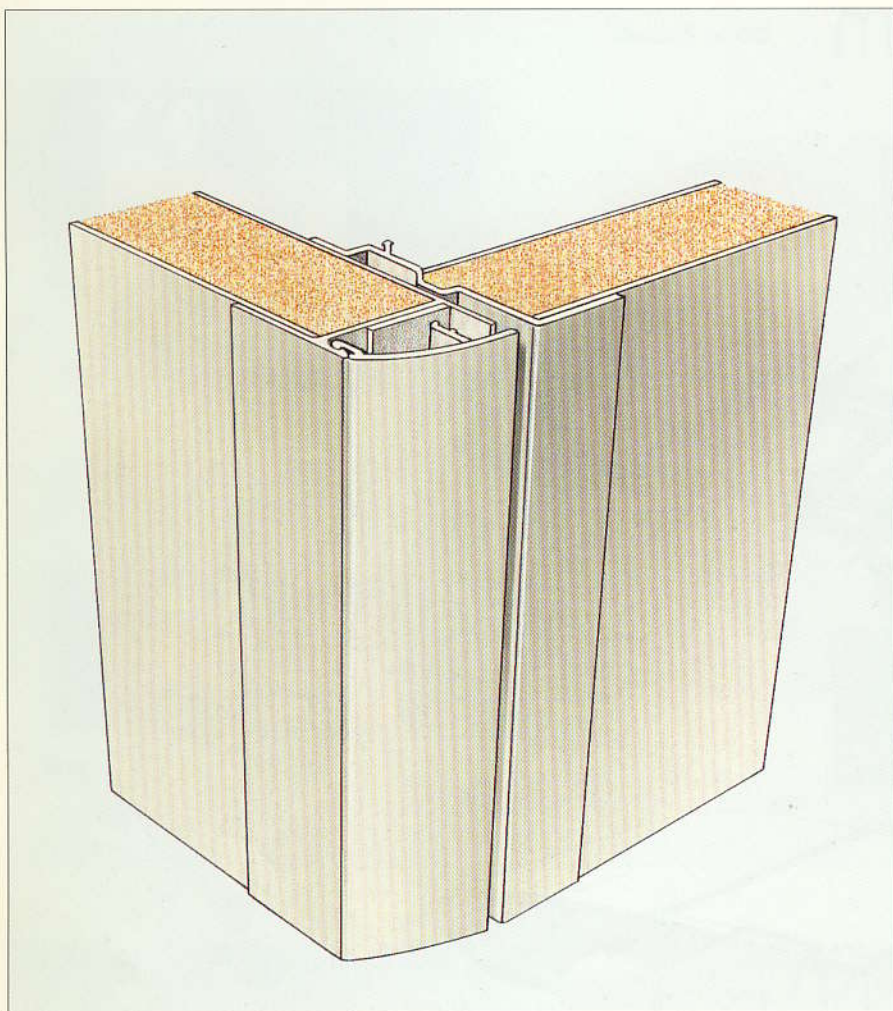
Das wirtschaftliche **Flair** Modul-System



Das Preis-Leistungsverhältnis spricht eindeutig für den Flair, wenn die hochwertigen Materialien und deren auf Langlebigkeit abzielende Verarbeitung berücksichtigt werden. Der Aufbau und der voll feuerverzinkte Tiefrahmen garantieren eine überdurchschnittliche Lebensdauer, bei der die Austauschbarkeit des Trieb-

kopfes keine Gedankenspielerei, sondern bewußtes Argument ist. Der Anschaffungspreis relativiert sich in Bezug auf diese Möglichkeit erheblich. Gerade deshalb ist es wichtig zu wissen, daß Flair-Aufbauten sehr reparaturfreundlich sind und sich partiell gut ersetzen oder bearbeiten lassen.

Die **Flair** Aufbau-Konstruktion



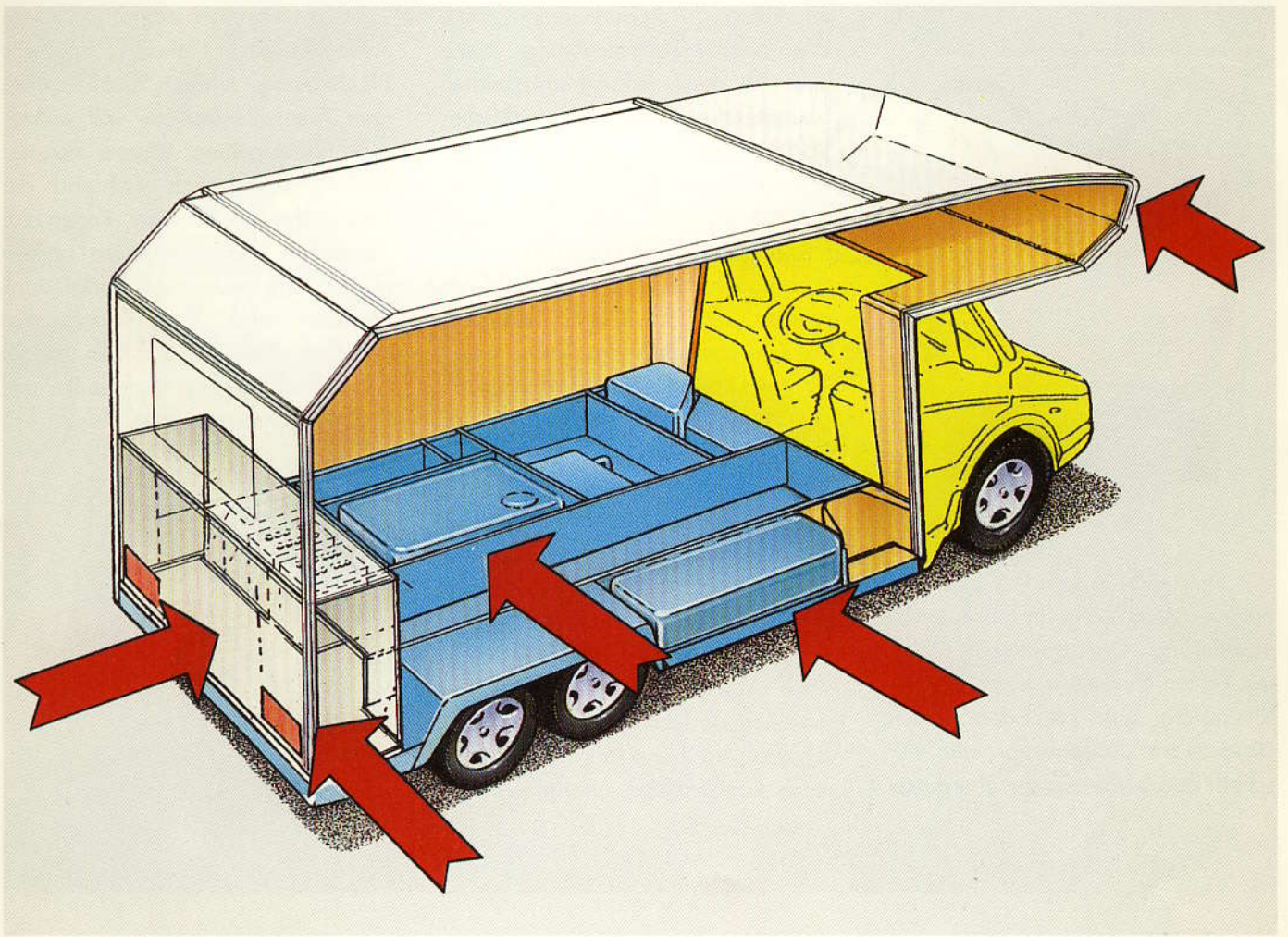
Die Karosserie des Flair ist eine selbsttragende Vollsandwichkonstruktion auf höchstem Stand der Technik. Sie entstand aus über zehnjähriger Erfahrung der Niesmann+Bischoff GmbH in dieser für Wohnmobil-Aufbauten wegweisenden Technologie. Ein geschlossenzelliger Polyurethan-Hartschaum wird kleberfrei zwischen-Aluminium-Außen- und-Innenhaut eingeschlossen. Der Wandaufbau kommt ohne jegliche Gerippe-Einlagen aus. Er ist völlig homogen. Erst der gerippefreie Vollsandwichaufbau läßt das glattflächige Außenblech zu, welches die gefällige, moderne Optik entscheidend bestimmt. Der Alu-PU-Alu-Vollsandwichaufbau ist dampfdiffusionsdicht. Da der verwendete Schaumkern geschlossenzellig ist, kann die Wand selbst keinerlei Wasser aufnehmen.

Die Flair-Karosserie zeigt sich daher

als wirtschaftlicher Langzeit-Aufbau, die auch nach Jahren nicht an Stabilität verliert.

Ein weiterer Vorteil der Vollsandwichbauweise liegt in der überlegenen Isolation gegen Hitze, Kälte und Schall. Die Isolierung entspricht einem massiven Mauerwerk wie im Hausbau. Dach, Wände und Boden sind über eine patentrechtlich geschützte Eckverbindung zusammengefügt. Dieses im Hause Niesmann + Bischoff exklusiv für den Flair entwickelte Profil verbindet Funktionalität mit Ästhetik. Die umlaufende Schattenfuge konturiert das Fahrzeug charakteristisch. Durch intelligente Adaptionen entstehen zusätzlich Abschlußschürze oder Dachreeling.

Die **Flair** Sicherheit

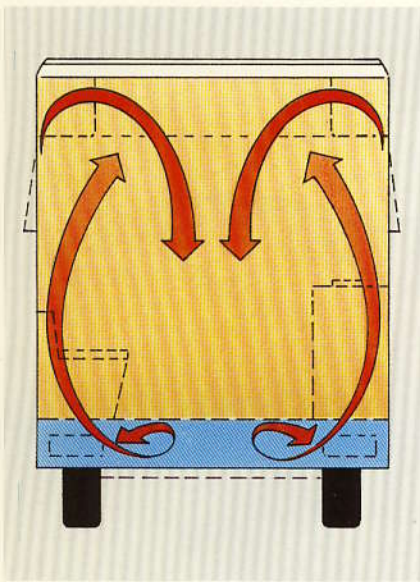


Die Niesmann+Bischoff-Karosserietechnologie garantiert eine sehr hohe Steifigkeit des gesamten Aufbaus. Dies insbesondere auch in den kritischen Kantenverbindungen, die beim Seitenaufprall, beim Offset-Crash und beim von hinten auffahrenden Folgefahrzeug starken Kraftflüssen ausgesetzt sind. Die neuesten Erkenntnisse der Wohnmobil-Unfallforschung sind bereits in die Flair-Entwicklung eingeflossen. Insassenschutz hat bei Niesmann+Bischoff eine lange Tradition. Beim Flair wurden alle gewichtigen Fahrzeugausstattungssteile wie Wasser-, Abwassertank, Heizung, Boiler und Batterien in das sogenannte Basement integriert. Die Insassen-Ebene ist davon durch einen soliden Zwischenboden getrennt. Die Einbauteile liegen tief im Schwerpunkt und sorgen so für eine gute Straßenlage sowie für siche-

re Fahreigenschaften. Mitfahrer sind, ebenso wie Fahrer und Beifahrer, an der Dinettesitzbank, mit Dreipunkt-Sicherheitsgurten so gut geschützt, wie es heute möglich ist.

Zur passiven Sicherheit des Flair zählen auch die abgeschlossenen Stauräume, die einen wirksamen Schutzmechanismus gegen Diebstahl und den Zusatzvorteil des Witterungsschutzes, z. B. der Fahrräder, in jeder Jahreszeit bieten.

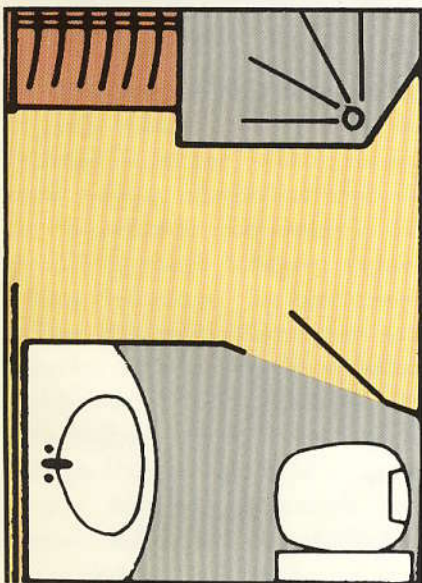
Der **Flair** Komfort



Der Flair geht in seiner Klasse vollkommen neue Wege in der Raumklimatisierung. Das Basement schafft mit seinen Einbauten einen idealen Klimapuffer zum Erdboden. Große Distanz zur Außentemperatur verschafft darüberhinaus die überdurch-

schnittliche Aufbau-Isolation. Die Warmwasser-Zentralheizung setzt einen in dieser Klasse untypischen Luxusstandard. Ihr wirtschaftlicher Vorteil liegt im geringen Gasverbrauch sowie der serienmäßigen Ausstattung mit einer 220-Volt-Heizpatrone. Das heißt, die Benutzung der Heizung kann wahlweise über Gas oder 220 Volt erfolgen. Die sehr geringe Stromaufnahme der 12-Volt-Umwälzpumpe ist ein wichtiges Argument für netzfernen Aufenthalt im Winter. Geringe Staubumwälzung, nahezu unhörbares Laufgeräusch und angenehme, kopfschmerz- und kondensatfreie, wohnungstypische Wärmeentfaltung sind die persönlich wahrnehmbaren Pluspunkte für Ihr Wohlbefinden. Volle Winterfestigkeit garantieren innenliegende Tanks (auch der Ablasschieber im beheizten Raum). Für einen komfortablen, größtmöglichen

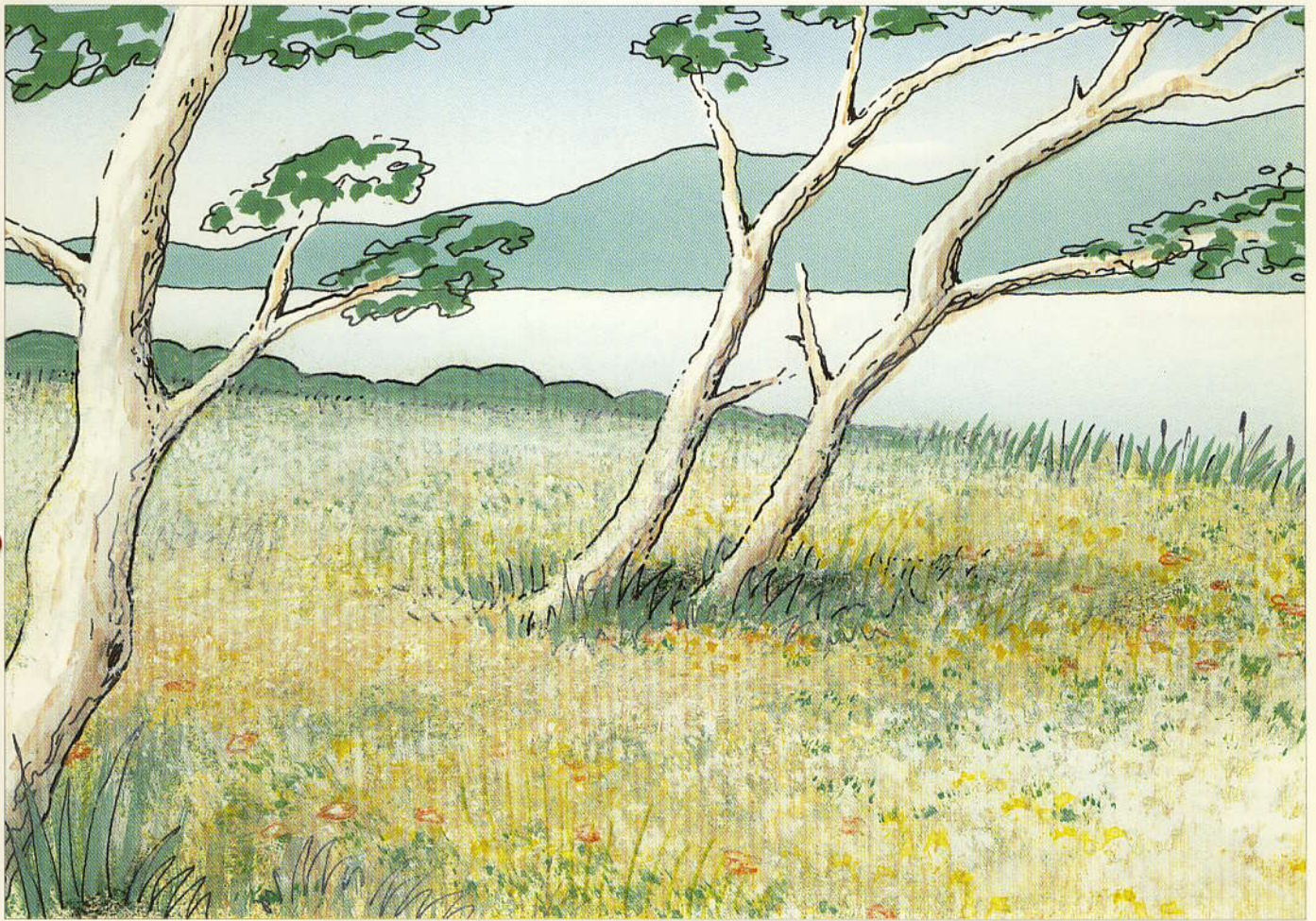
Lüftungsquerschnitt sorgen zahlreiche Ausstellfenster. Eine spezielle Nachtrastung erlaubt Spaltlüften mit dem Ausstellfenster bei voll wirksamer Verriegelung. Diese Fensterstellung kann auch während der Fahrt oder bei starkem Regen zur Ventilation dienen. Insekten bleiben ebenso wie neugierige Blicke dank Moskito- und Verdunklungsrollos draußen. Drei Dachhauben ergänzen das weitgehend zugfreie Be- und Entlüftungssystem perfekt.



Duschen wie zuhause kann man nur in einem separaten Duschaum. Dieser Erkenntnis trägt Niesmann + Bischoff im Flair einmal mehr Rechnung. Die separate Duschkabine kann auch günstig als Naßkleiderschrank oder Trockenraum für Bade-

kleidung, Ski-Overalls oder Surfanzüge genutzt werden. Dennoch steht gegenüber immer ein komfortabler Waschaum mit Toilette zur Verfügung. Die platzsparende, drehbare Toilette mit dem praktischen Cassetten-Entsorgungskonzept gewährt viel Beinfreiheit und Sitzkomfort. Der Waschtisch wird seinem Namen voll gerecht und bietet ausreichend Ablagen für alle Hygiene- und Körperpflegeutensilien. Auch an einen ausziehbaren Handtuchhalter wurde gedacht.

Die **Flair** Umweltverträglichkeit



Umweltgerecht ist das kleberfrei zusammengefügte Sandwich, da es auf unnötige, später nicht mehr trennbare Klebstoffe verzichtet. Die Aluminiumbleche außen und innen sind vollständig recyclebar, ebenso die Verbindungs-Aluminiumprofile. Mit Rücksicht auf die Umwelt wird für den Flair in großen Coilcoating-Anlagen schadstoffarm vorlackiertes Blech verwendet, die verbindungsprofile sind pulverbeschichtet. Für die Möbel werden ausschließlich Sperr- und Vollholz sowie für das Furnierbild eine Kaschierung aus Naturfasern verwendet. Kunststoffteile werden nach Möglichkeit nur sortenrein, leicht demontierbar und gekennzeichnet verwendet.

Der Triebkopf ist vom feuerverzinkten Rahmen über eine Schraubverbindung trennbar, sodaß der wirtschaftliche Langzeitaufbau durchaus

nach Umsetzen des Triebkopfes länger als ein Autoleben genutzt werden kann. In diesem Prinzip sehen wir einen wegweisenden Beitrag zur wirtschaftlichen Reststoff-Vermeidung.

Die **Flair** Maße, Daten und Preise

Aufbautyp	6000	6700/6700 TA	7300	8000
Abmessungen Gesamtlänge : Gesamtbreite : Gesamthöhe: (Angaben in mm)	6037 2300 2950	6702 2300 2950	7255 2300 2950	7890 2300 2950
Sitze und Betten Anzahl der Sitzplätze mit 3-Punkt-Sicherheitsgurten incl. Fahrerhaus.	6	6	6	6
Abmessungen Betten Alkoven: Sitzgruppe vorn: Doppelbett Heck: Einzelbett Heck: (Angaben in mm)	2100 x 1400 1860 x 1010 (1300) 2100 x 715	2100 x 1400 1860 x 1010 (1300) 2100 x 1380	2100 x 1400 1860 x 1010 (1300) 2100 x 715	2100 x 1400 1860 x 1010 (1300) 2100 x 1380
Wasser- und Gasanlage Frischwassertank: Abwassertank: Fäkalientank (transp.): (Angaben in ltr.) Gasflaschenkasten für	160 140 20 2 x 11kg	160 140 20 2 x 11 kg	160 140 20 2 x 11 kg	160 140 20 2 x 11 kg
Motor: Fahrgestell: Fahrgestelltyp: Motorleistung KW/PS: Hubraum in Liter: Radstand (mm)/ Anzahl der Achsen: Reifengröße: Kraftstoffart: Kraftstofftank: Spurweite vorn (mm): Spurweite hinten (mm): Schaltgetriebe: zul. Gesamtgewicht (kg): zul. Vorderachslast (kg): zul. Hinterachslast (kg): **Leergewicht (kg): Zuladung (kg): zul.gebr. Anhängelast (kg): Preise in DM :	Turbodiesel Fiat-Alko Alko-Tiefrahmen 70/95 2,5 3800/2 195/75 R16 Diesel 70 ltr. 1700 1870 5 Gang 3400 1600 1950 ca. 2800 ca.600 1350 89.500.- *	Turbodiesel Fiat-Alko Alko-Tiefrahmen 70/95 2,5 4100/2 3800/3 195/75 R16 Diesel 70 ltr. 1700 1870 5-Gang 3400/4000 1600 1950/2800 ca. 2900/ca.3100 ca.500/900 1350/800 98.500.-*/102.000.-*	Turbodiesel Fiat-Alko Alko-Tiefrahmen 70/95 2,5 4250/3 195/75 R16 Diesel 70 ltr. 1700 1870 5-Gang 4000 1600 2800 ca.3200 ca.800 800 111.500.-*	Turbodiesel Fiat-Alko Alko-Tiefrahmen 70/95 2,5 4250/3 195/75 R16 Diesel 70 ltr. 1700 1870 5-Gang 4000 1600 2800 ca.3300 ca.700 800 122.000.-*

*unverbindlich Preisempfehlung

**Leergewicht inkl. Fahrer u. Kraftstoff/ohne Gasflaschen u. Frischwasser

Technische Änderungen vorbehalten.

Die **Flair** Serienausstattung

Bauart Alkovenaufbau, Sandwichbauweise, Wandstärke 35mm, Dach- und Seitenwand: Alu-PU-Hartschaum, Boden: 1,5mm GFK, Styrofoam Schaum (längsverstärkt), wasserfest verleimtes Sperrholz. Beheizter Zwischenboden zur Aufnahme von Tanks, Heizung u. Entsorgungseinrichtungen, Stauraum für Surfbretter, Skier, etc.. Elektrisch bedienbare Trittstufe, Eingang mit Fliegengittertür. Revisionsöffnungen im Fußboden sowie im Stauraum. Ausstellfenster mit Fliegengitter u. Verdunklungsrollos.
Dachluken: 6000/6700: 4 Stück (Alkoven, Küche, neben Dusche, Heckbett)
7300/8000: 5 Stück (Alkoven, Dinette vorn, Küche, neben Dusche, Heckbett)

Heizung Gaswarmwasser-Zentralheizung, integrierter 9 Ltr. Warmwasserboiler, 220 V Heizpatrone, Wärmeübertragung: Wandkonvektoren; Heizschlange im Alkoven, Heckbett, Garage u. Zwischenboden.

Bordelektrik Aufbaubatt.: 12 V 90 Ah (K20), Batterieladegerät 12V 20 A.
Anzeigepanel: Uhrzeit, Netz 220 V, Motor an, Spannung Chassis- und Aufbaubatterie, Entlade-Ladestrom Aufbaubatt., Frischwasser-Abwasser-Kapazität.
(Solarregler 12 V/110 W optional)

Küche Edelstahl Doppelspüle mit Abdeckungen, Einhandhebelmischbatterie, 3-Flammen-Gaskocher mit Abdeckplatte, 103 Ltr. Gas-Absorberkühlschrank mit Gefrierfach.

Sitze u. Betten Sitzgruppe vorn: 4 Sitzplätze mit 3-Punkt Sicherheitsgurten u. Kopfstützen.
Heckbett mit Lattenrost. Alkoven mit Lochplatte unterlüftet, Alkovenbett hochklappbar.

Möbel Hochwertiger Möbelausbau in Kirschdekor, gerundete Massivholzkanten.
Türen u. Klappen mit Metallscharnieren, Drucktastenschlösser u. Federaufsteller.

Sanitärräume Naßzelle: Waschtisch mit Unterschrank, Einhebelmischbatterie, umlaufende Ablage mit integriertem Lichtschalter u. Steckdose; Kosmetikschrank oberhalb Toilette, drehbare Thetford-Cassetten-Toilette mit portabilem 20 Ltr. Fäkalientank (durch Außenklappe entnehmbar), Spiegel umlaufend.
Dusche: separate Duschkabine, Drehduschtüre, Einhebelmischbatterie, Ablage für Seife u. Duscutensilien.

Beleuchtung 1x Alkoven (Spot), 2x Dinette, 1x Küche (unter Hängeschrank),
1x Eingangstür (Deckenleuchte), 1x hinter Schiebetür (Deckenleuchte)
2x Heck (Spots unter Hängeschrank), 2x Naßzelle (rechts u. links von Waschtisch), 1x Heckgarage,

Steckdosen 2x 220 V Steckdosen jeweils 1x Küche u. Naßzelle.

Wasser- u. Gasanlage Frischwassertank im Zwischenboden liegend, Befüllung von außen. Abwassertank im Zwischenboden liegend, Ablasschieber von Eingangstrittstufe zu betätigen. Wasserverteilung sowie Druckpumpe im Zwischenboden, durch Revisionsöffnung zu bedienen.

Die **Flair**

Sonderausstattungen

Code	Bezeichnung	Preis in DM excl. MwSt.	Preis in DM incl. MwSt.	Gew. ca.(kg)
FF10	Anhängekupplung *	1.434,78	1.650,00	27
FF11	Hinterachsstützen, manuell	452,17	520,00	5,5
FB10	Thermostatisch geregelter Frischluftventilator über Küche anstelle Dachluke	639,13	735,00	4
FE10	Nebelscheinwerfer	365,22	420,00	2
FE11	Solaranlage 1 x 55 Watt	1.382,61	1.590,00	6
FE12	Solaranlage 2 x 55 Watt	2.434,78	2800,00	12
FE13	2te Aufbau-Batterie, 12 V/90 Ah (K20)	217,39	250,00	11
FE14	Radiovorbereitung incl. Dachantenne, 2 LS im Wohnraum, 2 LS im Fahrerhaus, 2 Quick-out Halterungen für Blaupunkt Radio	913,04	1.050,00	1,5
FE15	Stereo-Radio Blaupunkt incl. Lautsprecher u. Dachantenne	1.234,78	1.420,00	2,5
FE16	Color-Fernsehgerät, 37 cm incl. Fernbedienung	956,52	1.100,00	11
FE17	Fernsehantenne HD 35 incl. Mast u. Verstärker	817,39	940,00	5
FE18	ASTRA-SAT Antenne incl. Mast und Receiver	1.678,26	1.930,00	7
FE19	Ultraschall-Alarmanlage incl. Türkontakte Aufbau u. Fahrerhaus	1.200,00	1.380,00	1
FE20	12 V/220 V Rasierwandler im Toilettenschrank	252,17	290,00	1,5
FE21	2 LS im Wohnraum, 2 LS im Fahrerhaus, Dachantenne, Verkabelung zum Fahrerhaus	578,26	665,00	1,5
FP10	Isoliermatte für Alkovendurchgang	269,57	310,00	1
FP11	Polsterstoffkombination SAJO, Farbnr.: 50	217,39	250,00	
FP12	Polsterstoffkombination SAJO, Farbnr.: 31	217,39	250,00	
FP13	Polsterstoffkombination SAJO, Farbnr.: 70	217,39	250,00	
FP14	Fahrerhausteppichboden gekettelt	278,26	320,00	3
FW10	Duomatik-L Gasflaschenanschluß	269,57	310,00	0,5
FW11	Außen-Gasflaschenanschluß in Garage	234,78	270,00	1,5
FW12	Außendusche in Garage	208,70	240,00	1,5
FW13	Mobiler Sani-Tank, 40 ltr.	321,74	370,00	6
FW14	Motorwärmetauscher incl. Motorvorwärmung	1.500,00	1725,00	6
FZ10	Leichtmetallfelgen, 4 Stck., 2-Achser	2.304,35	2.650,00	
FZ11	Leichtmetallfelgen, 6 Stck., 3-Achser	3.434,78	3.950,00	
FZ12	Radzierblenden, 4 Stck., 2-Achser	443,48	510,00	1
FZ13	Radzierblenden, 6 Stck., 3-Achser	660,87	760,00	1,5
FZ14	Außenmarkise 3,5 m (für Flair 6000/6700)	1.260,87	1.450,00	30
FZ15	Außenmarkise 4,0 m (für Flair 7300/8000)	1.356,52	1.560,00	35
FZ16	Motorradlastenträger **	2.782,61	3.200,00	40
FZ17	Fahrradträger für 2 Fahrräder (Traglast = 50 kg)	1.782,61	2.050,00	12
FZ18	Dachträgersystem	147,83	170,00	5
FZ19	Surfbretthalterung (1 Brett)	139,13	160,00	10
FZ20	Gasflaschen 2 x 11 kg (gefüllt)	200,00	230,00	48
FZ21	Mini-Safe unter Beifahrersitz	556,52	640,00	5
FZ22	Feuerlöscher 2 kg	352,17	405,00	4
FD10	TÜV-Abnahme	226,09	260,00	
FD11	Bereitstellungs- und Auslieferungsgebühr incl. Tankfüllung	300,00	345,00	
FD12	Fahrgestell-Frachtkosten	786,96	905,00	

*Nicht in Verbindung mit Motorradlastenträger

**Nicht in Verbindung mit Anhängerkupplung

Technische Änderungen vorbehalten.

Alle Preise gelten für Lieferungen im 1. Quartal 1994

Die **Flair** Premiere

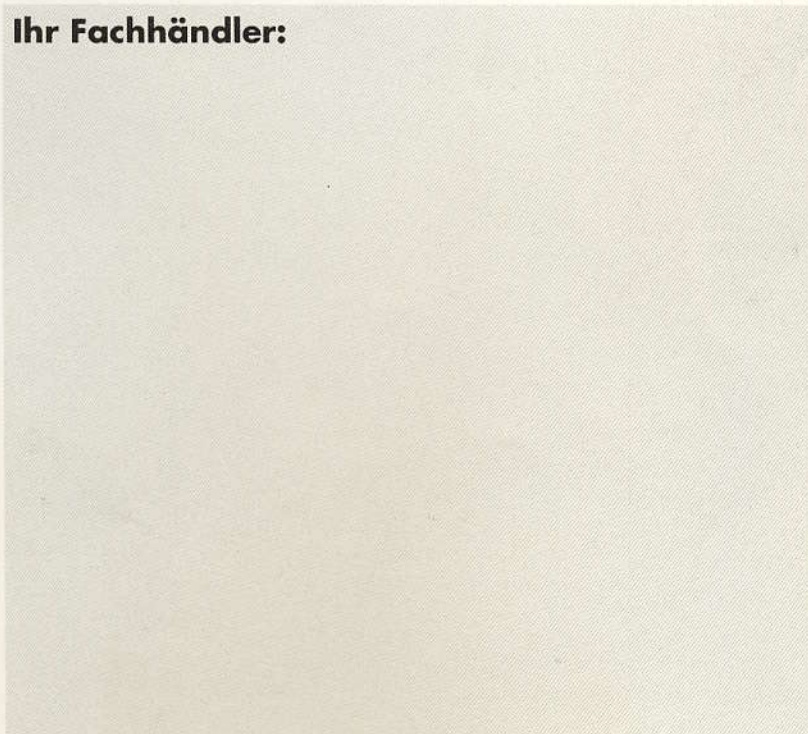
**CARAVAN
SALON'93
ESSEN
02. — 10.10.1993**

**HALLE 9
STAND 905**

Bitte haben Sie Verständnis, daß dies aus zeitlichen Gründen nur eine Vorabinformation sein kann.

Aber wir halten es für wichtig, Sie bereits im Vorfeld des CARAVAN-SALON '93 so ausführlich wie möglich über den neuen Flair zu informieren. Technische und optische Änderungen, die ausschließlich der Weiterentwicklung dienen, behalten wir uns vor.

Ihr Fachhändler:



NIESMANN + B...

161 02



Flair

by **NIESMANN+BISCHOFF**

NIESMANN + BISCHOFF GmbH · Clou-Straße · 56751 Polch ·

Tel.: 02654/933-0 · Fax 02654/933200



- Maße, Daten und Preise
- Serienausstattung
- Sonderausstattung

01.08.1994

**NIESMANN
+ BISCHOFF**
GmbH

NIESMANN + BISCHOFF GmbH
Clou-Straße · 56751 Polch
Tel.: 0 26 54 / 933-0
Fax: 0 26 54 / 933-100

Antriebskopf

Fiat Ducato Maxi Turbo Diesel

Chassis

AL-KO Tiefrahmenchassis

Bauart

Dach- und Seitenwand: 35 mm Alu-Hartschaum-Alu-Sandwichbauweise.
Bodenaufbau: 1,5 mm GFK, Styrofoam längsverstärkt, wasserfest verleimtes Sperrholz.
Beheizter Zwischenboden mit Revisionsöffnungen zur Aufnahme von Tanks, Heizung und Entsorgungseinrichtungen, Stauraum für Surfbretter, Skier etc..
Elektrisch bedienbare Einstiegsstufe, Eingang mit Fliegengittertür, Ausstellfenster mit Fliegengitter und Verdunklungsrollos.

Dachluken:

6000/6700: 4 Stück (Küche, neben Dusche, Bugbett, Waschraum)

7300/7400/8000: 5 Stück (Dinette vorn, Küche, neben Dusche, Bugbett, Waschraum)

Heckspoiler bei integrierten Modellen.

Bordelektrik

Aufbaubatterie: 12 V 90 Ah (K20), Batterieladegerät 12 V 20 A

Anzeige- und Motor an, Spannung Chassis- und Aufbaubatterie
Entlade-Ladestrom Aufbaubatterie, Frischwasser-Abwasser-Kapazität.
(Solarregler 12 V/110 W).

Heizung

Gaswarmwasser-Zentralheizung mit integriertem 9-ltr.-Warmwasserboiler und 230 V-Heizpatrone. Die Wärmeübertragung erfolgt mittels Wandkonvektoren und Heizschlangen. Heckbett, Garage und Zwischenboden sind beheizt.

Wasser und Gasanlagen

Frischwasser- und Abwassertank sind im Zwischenboden liegend untergebracht. Der Abflussschieber ist von der Eingangstrittstufe zu betätigen. Die Wasserverteilung sowie die Druckpumpe sind durch Revisionsöffnungen im Zwischenboden zu bedienen, bzw. zu warten.

Küche

Edelstahl-Doppelspüle mit integrierten Abdeckungen, Einhandhebelmischbatterie, 3-Flammen-Gaskocher mit Abdeckplatte, 102-ltr.- Absorberkühlschrank mit Gefrierfach.

Sanitärräume

Waschraum: Waschtisch mit Unterschrank, Einhebelmischbatterie, umlaufende Ablage mit integriertem Lichtschalter und Steckdose. Kosmetikschrank oberhalb Toilette, Thetford-Cassetten-Toilette mit portablen 17-ltr.- Fäkalientank (durch Außenklappe entnehmbar), Spiegel umlaufend.

Dusche: separate Duschkabine, Drehduschtüre, Einhebelmischbatterie, Ablage für Seife und Duschutensilien.

Möbel

Hochwertiger Möbelausbau in Kirschdekor, gerundete Massivholzkanten. Türen und Klappen mit Metallscharnieren, Clou Drehverschlüsse für Küchenschübe.

Sitze und Betten

Alkovenmobil: 4 Sitzplätze in vorderer Sitzgruppe mit 3-Punkt-Sicherheitsgurten und Kopfstützen.

Heckbett mit Lattenrost, Alkovenbett unterlüftet.

Integriertes Fahrzeug: Sitzgruppe mit zwei 3-Punkt-Sicherheitsgurten, zwei Beckengurten und zwei Kopfstützen. Heck- und Hubbett mit Lattenrost.

Beleuchtung

2 x Dinette, 1 x Küche (unter Hängeschrank),

1 x Eingangstür (Deckenleuchte), 1 x hinter Schiebetür (Deckenleuchte)

2 x Heck (Spots unter Hängeschrank), 2 x Waschraum (rechts und links vom Waschtisch),

1 x Heckgarage

(Alkovenmobil: zusätzlich 1 Spot im Alkoven)

Steckdosen

2 x 230 V-Steckdosen jeweils 1 x Küche und Naßzelle.

Die Flair Sonderausstattungen

Code	Bezeichnung	Preis in DM excl. MwSt.	Preis in DM incl. MwSt.	Gew. ca.(kg)
FF 10	Anhängerkupplung *	1.043,48	1.200,00	27
FF 11	Hinterachsstützen, manuell	452,17	520,00	5,5
FF 13	Fahrerhausklimaanlage	2.191,30	2.520,00	8
FB 10	Thermostatisch geregelter Frischluftventilator über Küche anstelle Dachluke	639,13	735,00	4
FB 11	Thermostatisch geregelter Frischluftventilator über Toilettenraum anstelle Dachluke	639,13	735,00	4
FB 12	zusätzliche Seitenklappe rechts bei Seriengarage (Lichte Höhe x Breite: 950 x 570 mm)	678,26	780,00	2
FB 13	zusätzl. Seitenklappe rechts bei großer Garage (nur in Verbindung mit Pos. FB 14, 950 x 730 mm)	773,91	890,00	3
FB 14	Große Garage incl. Heckdoppelbett (nur möglich bei Modell 6700 oder 8000)	0,00	0,00	
FE 11	Solaranlage 1 x 55 Watt	1.382,61	1.590,00	6
FE 12	Solaranlage 2 x 55 Watt	2.434,78	2.800,00	12
FE 13	2-te Aufbau-Batterie, 12 V/90 Ah (K20)	217,39	250,00	11
FE 21	2 Lautsprecher im Wohnraum, 2 Lautsprecher im Fahrerhaus, Antenne, Verkabelung zum Fahrerhaus (für Alkoven-Modelle)	578,26	665,00	1,5
FE 33	2 Lautsprecher im Wohnraum, 2 Lautsprecher im Fahrerhaus, Elektronik Dachantenne, Verkabelung zum Armaturenbrett (für integrierte Modelle)	608,70	700,00	1,5
FE 27	2 Lautsprecher im Wohnraum, 2 Lautsprecher im Fahrerhaus, Elektronik Dachantenne, Radiofach über Dinette, Verkabelung zum Radiofach	686,96	790,00	1,5
FE 14	Radiovorbereitung incl. Antennen, 2 LS im Wohnraum, 2 LS im Fahrerhaus, 2 Quick-out Halterungen für Blaupunkt Radio Lübeck CC 22	913,04	1050,00	1,5
FE 28	2 Lautsprecher im Aufbau, Elektronik Dachantenne, Radiofach über Dinette, Verkabelung zum Radiofach	408,70	470,00	1
FE 29	2 Lautsprecher im Fahrerhaus, Stabantenne, Verkabelung zum Armaturenbrett (für Alkoven-Mod.)	334,78	385,00	1
FE 34	2 Lautsprecher im Fahrerhaus, Elektronik-Dachantenne, Verkabelung zum Armaturenbrett (für integrierte Modelle)	356,52	410,00	1
FE 26	Stereo Radio Blaupunkt Lübeck CC 22	391,30	450,00	1,5
FE 16	Color-Fernsehgerät, 36 cm incl. Fernbedienung, 12 V	956,52	1.100,00	11
FE 17	Fernsehantenne HD 35 incl. Mast u. Verstärker	817,39	940,00	5
FE 18	SAT-Antenne incl. Mast und Receiver	1.678,26	1.930,00	7
FE 25	SAT-Antenne incl. Receiver, mit automatischer Ausrichtung, Fabrikat Chrystoph	4.478,26	5150,00	19
FE 32	SAT-Antenne wie vor, jedoch Fabrikat Oyster, DX 80	3.886,96	4.470,00	19
FE 20	230 V Spannungswandler im Toilettenschrank (30 W)	252,17	290,00	1,5
FE 22	Elektronische Wegfahrsperr	600,00	690,00	0,5
FE 19	Ultraschall-Alarmanlage incl. Türkontakte an Aufbau- und Fahrerhaustür (für Alkoven-Modelle)	1.200,00	1.380,00	1
FE 35	Ultraschall-Alarmanlage incl. Türkontakt an Aufbau- (für integrierte Modelle)	1.000,00	1.150,00	1
FE 30	12 V und 230 V Steckdose in TV-Fach	191,30	220,00	0,5
FE 31	Gasfernschalter	269,57	310,00	0,5
FE 24	Vorzellleuchte	156,52	180,00	1

*Nicht in Verbindung mit Motorradlastenträger benutzbar

**Nicht in Verbindung mit Anhängerkupplung benutzbar
Technische Änderungen vorbehalten.

Code	Bezeichnung	Preis in DM excl. MwSt.	Preis in DM incl. MwSt.	Gew. ca.(kg)
FP 10	Isoliermatte für Alkoverdurchgang (für Alkoven-Modelle)	269,57	310,00	0,5
FP 21	Isoliermatte unter Armaturenbrett (für integrierte Modelle)	269,57	310,00	0,5
FP 11	Polsterstoffkombination SAJO, Farbnr.: 50	217,39	250,00	
FP 12	Polsterstoffkombination SAJO, Farbnr.: 31	217,39	250,00	
FP 13	Polsterstoffkombination SAJO, Farbnr.: 70	217,39	250,00	
FP 14	Fahrerhausteppichboden gekettelt (für Alkoven-Modelle)	278,26	320,00	3
FP 15	Winterwand für Alkoverdurchgang (für Alkoven-Modelle)	500,00	575,00	20
FP 16	Bultex Matratze für Alkovenbett	426,09	490,00	18
FP 17	Bultex Matratze für Heck-Doppelbett	426,09	490,00	18
FP 19	Bultex Matratzen für Längsbetten bei Modell 7400	565,22	650,00	10
FP 20	Bultex Matratze für Heck-Einzelbett bei Modell 6000 /7300	282,61	325,00	10
FS 10	Tischverlängerung	443,48	510,00	5
FS 11	Unterteilung (2 fach) des Längsstauraumes bei Modell 6000 /6700	95,65	110,00	1
FS 12	Unterteilung (3 fach) des Längsstauraumes bei Modell 7300 /7400 /8000	143,48	165,00	1,5
FS 20	Verbindungssitz zwischen Sofa und Dinette bei Modell 7300 /8000	552,17	635,00	15
FW 10	Duomatik-L Gasflaschenanschluß	269,57	310,00	0,5
FW 11	Außen-Gasanschluß in Garage	234,78	270,00	1,5
FW 12	Außendusche in Garage	208,70	240,00	1,5
FW 13	Mobiler Sani-Tank, 40 ltr.	321,74	370,00	6
FW 14	Motorwärmetauscher incl. Motorvorwärmung	1.500,00	1.725,00	6
FW 15	Trinkwassersystem	226,09	260,00	3
FZ 14	Außenmarkise 3,5 m (für Flair 6000 /6700)	1.260,87	1.450,00	30
FZ 15	Außenmarkise 4,0 m (für Flair 7300 /7400 /8000)	1.356,52	1.560,00	35
FZ 16	Motorradlastenträger **	2.434,78	2.800,00	40
FZ 17	Fahrradträger für 2 Fahrräder (Traglast = 50 kg) incl. Anhängerkupplung	1.782,61	2.050,00	12
FZ 25	Fahrradhalter für 2 Fahrräder in Garage	365,22	420,00	9
FZ 26	Fahrradhalter für 4 Fahrräder in Garage (nur in Verbindung mit Pos. FB 14)	443,47	510,00	12
FZ 18	Dachträgersystem	147,83	170,00	5
FZ 19	Surfbretthalterung (1 Brett)	139,13	160,00	10
FZ 21	Mini-Safe in Bodenstufach	556,52	640,00	5
FZ 22	Feuerlöscher 2 kg	352,17	405,00	4
FZ 23	Heckleiter, montiert (nur bei Alkoven ohne Spoiler)	452,17	520,00	8
FZ 24	Entsorgungsschlauch im Aufnahmerohr	308,70	355,00	3
FZ 27	Heck-Spoiler incl. Beleuchtung (für Alkoven-Modelle)	2.391,30	2750,00	18

Nebenkosten

FD 10	TÜV-Abnahme	226,09	260,00	
FD 11	Bereitstellungs- und Auslieferungsgebühr incl. Tankfüllung	300,00	345,00	
FD 12	Fahrgestell-Frachtkosten	789,96	905,00	

Die **Flair** Maße, Daten und Preise

Aufbautyp	6000 6000 i	6700 / 6700 TA 6700i/6700 i TA	7300 7300 i	7400 7400 i	8000 8000 i
Abmessungen					
Gesamtlänge (mm):	6195	6850	7405	7470	8075
Gesamtbreite (mm):	2300	2300	2300	2300	2300
Gesamthöhe (mm):	3080	3080	3080	3080	3080
Sitze					
Anzahl der Sitzplätze mit 3-Punkt-Sicherheitsgurten (incl. Fahrerhaus):					
Alkoven:	6	6	6	6	6
Integriert:	4	4	4	4	4
Abmessungen Betten (mm)					
Alkovenbett:	2100 x 1400	2100 x 1400	2100 x 1400	2100 x 1400	2100 x 1400
Bugbett/integr. Modell:	1950 x 1320	1950 x 1320	1950 x 1320	1950 x 1320	1950 x 1320
Sitzgruppe vorn:	1860 x 1010	1860 x 1010	1860 x 1010	1860 x 1010	1860 x 1010
Doppelbett Heck:		2100 x 1380			2100 x 1380
Einzelbett Heck:	2200 x 660		2200 x 660	1960 x 770 (2 mal)	
Variante Sessel/Sofa Flair i:			1900 x 1000		1900 x 1000
Wasser- und Gasanlage					
Frischwassertank (ltr.):	160	160	160	160	160
Abwassertank (ltr.):	140	140	140	140	140
Fäkalientank/transp. (ltr.):	17	17	17	17	17
Gasflaschenkasten für:	2 x 11 kg	2 x 11 kg	2 x 11 kg	2 x 11 kg	2 x 11 kg
Motor:	Turbodiesel	Turbodiesel	Turbodiesel	Turbodiesel	Turbodiesel
Fahrgestell:	Fiat Ducato Maxi/Alko	Fiat Ducato Maxi/Alko	Fiat Ducato Maxi/Alko	Fiat Ducato Maxi/Alko	Fiat Ducato Maxi/Alko
Fahrgestelltyp:	Alko-Tiefrahmen	Alko-Tiefrahmen	Alko-Tiefrahmen	Alko-Tiefrahmen	Alko-Tiefrahmen
Motorleistung KW/PS:	85/116	85/116	85/116	85/116	85/116
Hubraum in Liter:	2,5	2,5	2,5	2,5	2,5
Radstand (mm)/ Anzahl der Achsen:	3920 2	4220/3920 2/3	4370 3	3920 3	4370 3
Reifengröße:	205/75 R16	205/75 R16	205/75 R16	205/75 R16	205/75 R16
Kraftstoffart:	Diesel	Diesel	Diesel	Diesel	Diesel
Kraftstofftank (ltr.):	80	80	80	80	80
Spurweite vorn (mm):	1710	1710	1710	1710	1710
Spurweite hinten (mm):	1870	1870	1870	1870	1870
Schaltgetriebe:	5 Gang	5-Gang	5-Gang	5 Gang	5-Gang
*zul. Gesamtgewicht (kg):	3850	3850 / 4500	4500	4500	4500
*zul. Vorderachslast (kg):	1850	1850	1850	1850	1850
zul. Hinterachslast (kg):	2100	2100 / 2900	2900	2900	2900
**Leergewicht(kg) Alkoven: Integriert:	ca. 2980 ca. 3040	ca. 3170/3360 ca. 3230/3410	ca. 3500 ca. 3560	ca. 3530 ca. 3590	ca. 3600 ca. 3660
*Zuladung (kg) Alkoven: Integriert:	ca. 870 ca. 810	ca. 680 / 1140 ca. 620/1090	ca. 1000 ca. 940	ca. 970 ca. 910	ca. 900 ca. 840
zul.ungebr. Anhängelast:	750	750	750	750	750
zul.gebr. Anhängelast (kg):	1350	1350/1200***	1200***	1200***	1200***
Preise in DM:					
Alkoven:	98.450	108.350****)	122.650	127.650	134.200
Integriert:	109.950	119.950*****)	134.950	139.950	146.950
<small>unverb. Preisempfehlung</small>					

FlairMOBILE



Ihr **Flair**PARTNER:

Hiermit verlieren alle vorangegangenen Informationen ihre Gültigkeit.

*voraussichtlich
**Leergewicht inkl. Fahrer u. Kraftstoff/ohne Gasflaschen u. Frischwasser, excl. Sonderausst.
***Das zulässige Zug-Gesamtgewicht darf 5200 kg nicht übersteigen.
Irrtum, technische Änderungen und Preisänderungen vorbehalten.

****) Zusatzkosten für TA 3.850,00
*****) Zusatzkosten für TA 4.000,00
alle Preise in DM incl. MwSt.