



**ClouTREND**<sup>®</sup>  
Reisen in seiner schönsten Form



Firmengründer:  
Elfriede und Hugo Niesmann



Ruth und Carl-Heinz Niesmann

## Qualität und Eleganz als Verpflichtung

Der Clou ist zweifellos für Menschen geschaffen, die mit Leib und Seele gerne reisen. Das "beste Wohnmobil Deutschlands" (Camp "Supertest" 91) und mehrfacher Sieger (Promobil Leserwahl 1988,89,90 und 91) ist nicht gebaut wie andere Wohnmobile. Form und Funktion bilden eine Einheit und verleihen diesem außergewöhnlichen Fahrzeug seinen typischen Charakter.

Das zeitlose Design basiert auf dem konsequenten Konzept, Wohnmobile höchster Qualität mit dem Wunsch nach Komfort und Sicherheit zu bauen. Dies schließt die Verwendung von billigen Materialien genauso aus, wie Grundrisse, die nur für

das Auge gezeichnet werden.

Mit dem Clou haben wir vor über zehn Jahren einen neuen Weg im wohnmobilen Markt eingeschlagen. Qualität und Fortschritt als Leitbild für unser ganzes Unternehmen haben ClouMOBILE zu dem gemacht, was sie heute sind.

Eine Entscheidung für Clou ist immer eine Entscheidung für Qualität. Im umfassenden Sinne. Sie bedeutet für uns Zusammenarbeit mit qualifizierten und engagierten Mitarbeitern in allen Unternehmensbereichen. Systematische, umweltorientierte Forschung und Entwicklung.

Funktionsgerechte, solide Konstruktionen mit ausgefeilter Technik.

Professionelle Kundenbetreuung vor und nach dem Kauf, durch uns und unsere Vertriebs- und Servicepartner europaweit.

Leistungen, die sich an den Ansprüchen unserer Kunden orientieren, die ein Produkt erwarten, das in unsere Zeit paßt und ihnen eine langfristige Nutzung garantiert.



Ingrid und Rainer Bischoff

Als wir den ersten Clou entwickelten, hatten wir ein Ziel vor Augen: Er sollte besser sein als die weltweit besten Wohnmobile. Dies gilt für den Aufbau genauso wie für die Innenausstattung.

Das Ergebnis sehen Sie hier: Ein Wohnmobil, das einen absolut neuen TREND im Markt eingeleitet hat. Mit zeitloser Eleganz und viel Liebe zum Detail.

Das beginnt beim patentierten Aufbau aus Aluminium und hochwertigem PUR-Schaum (Isolationswert einer 50cm dicken Hausmauer), frostsicher eingebauten Tanks, Warmwasserzentralheizung, fest installiertem

WC, separater Dusche und fließendem Warm- und Kaltwasser aus stabilen Haushaltarmaturen und, wenn Sie möchten, einer Motorrollergarage im Heck.

Sicherheit als wichtiger Teil des ganzen Konzeptes. Die ClouTREND Bodengruppe und der stabile ClouTREND Aufbau sorgen für ein Höchstmaß an passiver Sicherheit. Sicherheitsgurte im Fahrerhaus und Wohnbereich sind selbstverständlich.

Wählen Sie aus verschiedenen Polster- und Vorhangstoffen, Möbeloberflächen und Außenlackierungen aus. Gestalten Sie so mit uns zusammen Ihren persönlichen ClouTREND.

Reisen mit einem Clou sind geprägt von Individualität und Exklusivität für sehr viele Jahre. Für Reisen in seiner schönsten Form.

Ihre Familien  
Niesmann und Bischoff



ClouTREND 670P

# Erleben Sie die aussergewöhnliche Welt eines ClouTREND

**F**aszinierende Kulturreisen in ferne Länder, Surfen am Mittelmeer oder Skifahren in den Bergen sind im ClouTREND ohne Abstriche an Luxus und Komfort zu erleben. Mit der ganzen Familie.

Die großzügige Gestaltung des Innenraums und die Ausstrahlung der hochwertigen Einrichtung lassen jeden Reisetress vergessen.

Solide Bettkonstruktionen (beheizt) mit Lattenrost im Alkoven und auf Wunsch Federkernmattressen sorgen für besten Schlafkomfort.

In den riesigen Stauräumen ist genügend Platz für jede noch so umfangreiche Sportausrüstung. Für Windsurfbretter sind spezielle Dachhalterungen erhältlich.

Genießen Sie den Duschkomfort einer separaten Luxusdusche. Die groß dimensionierten Wassertanks gewährleisten eine überdurchschnittliche Unabhängigkeit.

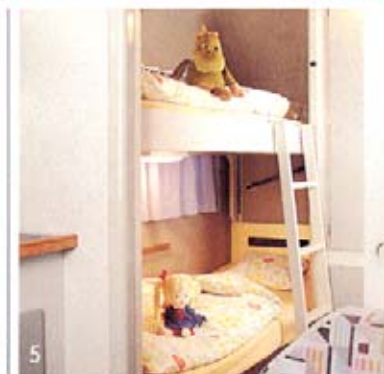
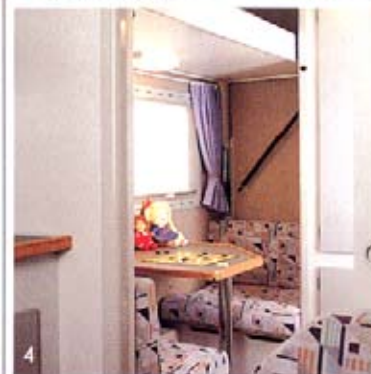
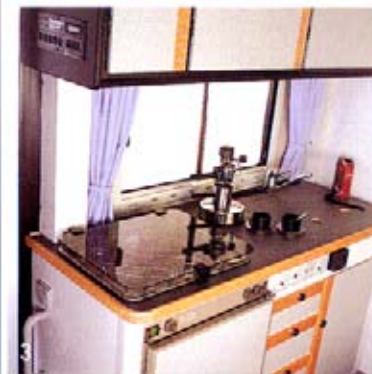
Kompromiölose Qualität und optimale Funktion auch in der Küche. Großzügig dimensionierte

Arbeitsflächen und Schränke machen die Bewirtung der Familie und der Gäste zum Kinderspiel.

Natürlich ist auch für den Nachwuchs bestens gesorgt. Im Modell ClouTREND 570E und 670F ist für die Kleinen ein "Kinderzimmer" vorgesehen: Tagsüber ist es eine gemütliche Nische mit separa-



tem Tisch und für die Nacht wird daraus mit wenigen Handgriffen ein Stockbett gebaut. Clou-Komfort für die Großen und die Kleinen.



1: Dusche/WC ClouTREND 670P  
2: Heckschlafzimmer ClouTREND 670P

3: Küche mit Edelstahlkocher und Edelstahlspüle ClouTREND 570E

4: ClouTREND 570E Hecksitzgruppe

5: ClouTREND 570E Hecksitzgruppe umgebaut zu Stockbetten



CLOUTREND 570S

# Qualität und Perfektion als Leidenschaft

Jahrelange Erfahrung im hochwertigen Wohnmobillbau finden Sie in jedem Detail. Mit Kompetenz und handwerklichem Können wird von der Bodenplatte über den Aufbau bis zur kompletten Innenausstattung alles in unserem Werk gefertigt. Dazu gehören auch die aufwendigen Gas-, Elektro- und Wasserinstallationen. Selbst eine Warmwasserzentralheizung ist in jedem Clou serienmäßig.

Doch der Clou im Clou steckt zweifellos im Wohnmobilaufbau. Die Außen- und Innenhaut der Wände und Decken sind aus Aluminium. Dazwischen ein ca. 50mm dicker PUR-Hartschaumkern. Absolut wasserdampfdiffusionsdicht. Verbunden werden die Wände und Decken durch das Clou-Ringankerprofil. Diese weltweit patentierte Aufbautechnik ist nicht nur extrem langlebig, sondern auch hoch belastbar.

Das Herz des gesamten Energiesystems ist ein speziell entwickelter Energieblock. Dieser Powerconverter überwacht die automatische Ladestromregulierung und ist die zentrale Stromversorgung aller elektrischen Verbraucher, abgesichert über haushaltübliche 220-V-

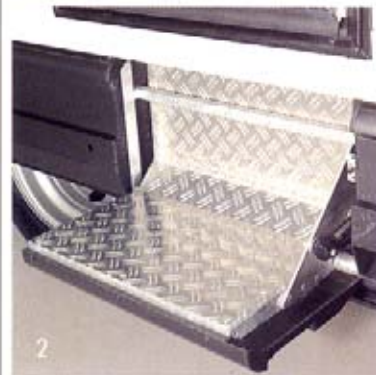
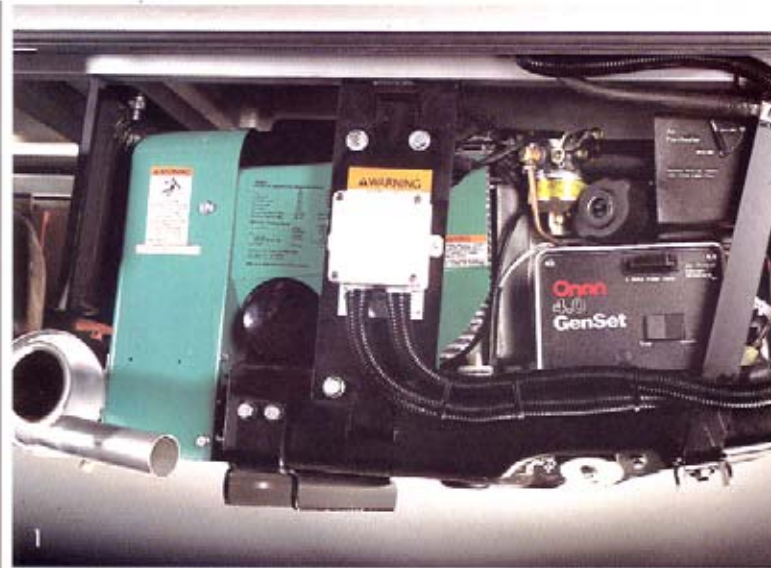
und 12-V- Sicherungsautomaten. Für Ihre Sicherheit.

Für behaglichen Komfort auch bei extremsten Außentemperaturen sorgen nicht nur die dicken



Wände des Aufbaus. Im Dach sind serienmäßig bei jedem ClouTREND drei große Dachluken eingebaut, eine davon mit thermostatisch geregelter Ventilator.

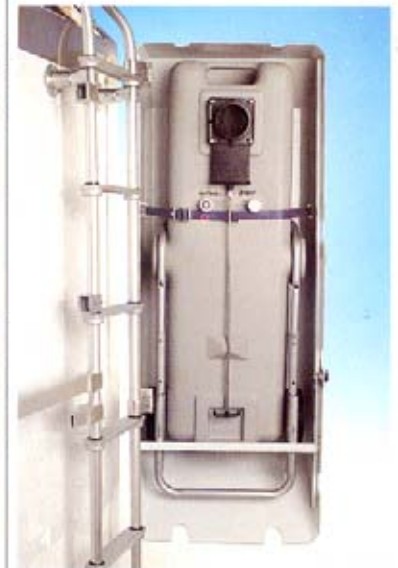
Die riesigen Unterflurtanks für Abwasser und Fäkalien sind beheizbar und zusätzlich noch in einer Isolierwanne untergebracht.



- 1: ClouTREND mit 4KW Stromgenerator (Sonderzubehör), eingebaut in die ClouTREND Bodengruppe
- 2: Die elektrisch ausfahrbare Eintrittstufe



- 3: Speziell entwickelter Energieblock für die zentrale Versorgung und Steuerung aller elektrischen Verbraucher und Aggregate.

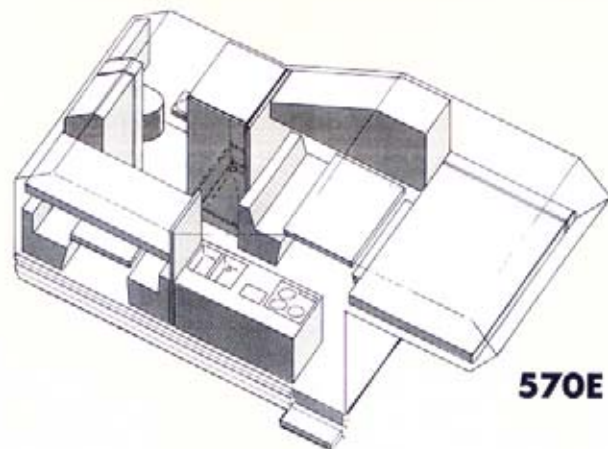


- 4: Sanitank für die Entsorgung abseits einer Entsorgungsstation, integriert in der Heckleiterabdeckung
- 5: ClouTREND 770G mit geräumiger Motorrallergarage

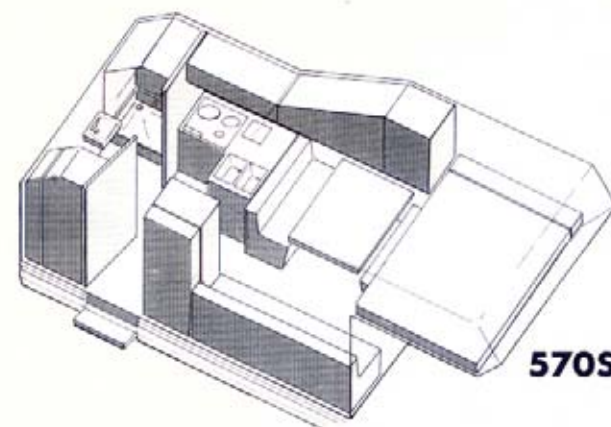
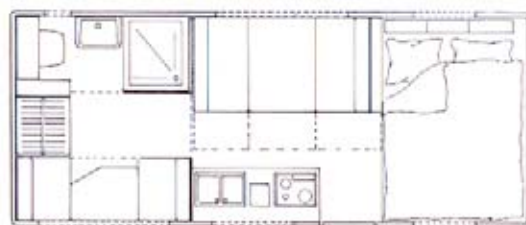


ClouTREND-Bodengruppe 670P mit Führerhaus

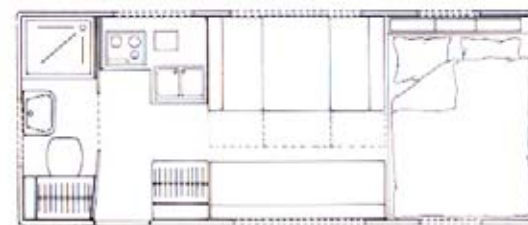
## Geräumig und einladend: ClouTREND Grundrisse



**570E**



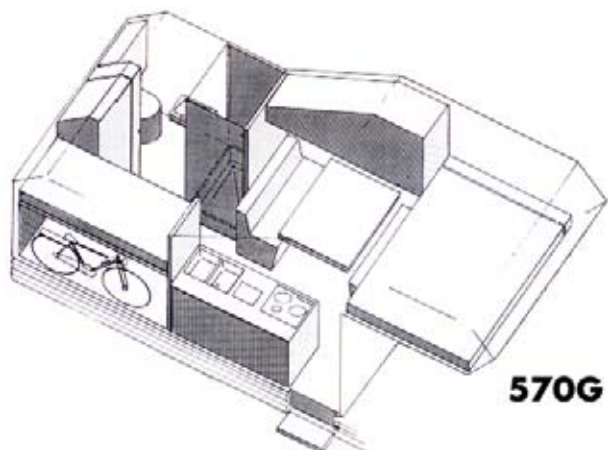
**570S**



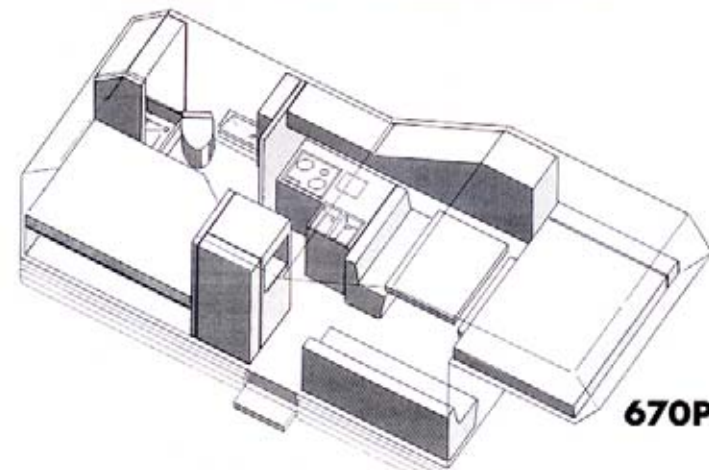
**570E** Der kleinste Familien-ClouTREND. Es besteht eine räumliche Trennung zwischen dem Alkoven und den Etagenbetten im Heck. Die Kinder erhalten so ihr eigenes Zimmer, das während der Nacht mit einer Schiebetüre vom Wohnraum abgetrennt werden kann.

**570S** Die Küche wird vom Wohnbereich separiert. Das nun zusätzliche Sofa bietet die Möglichkeit, daß mehr als vier Personen bequem sitzen können und während der Nacht ein zusätzliches Bett mit einem großen Stauraum zur Verfügung steht.

**570G** Der kleinste ClouTREND mit Garage für Fahrräder oder große Ausrüstungen. Die Garage wird von außen beladen. Ideal für zwei bis drei Personen, die keine Betten bauen wollen und extrem viel Stauraum brauchen.



**570G**



**670P**

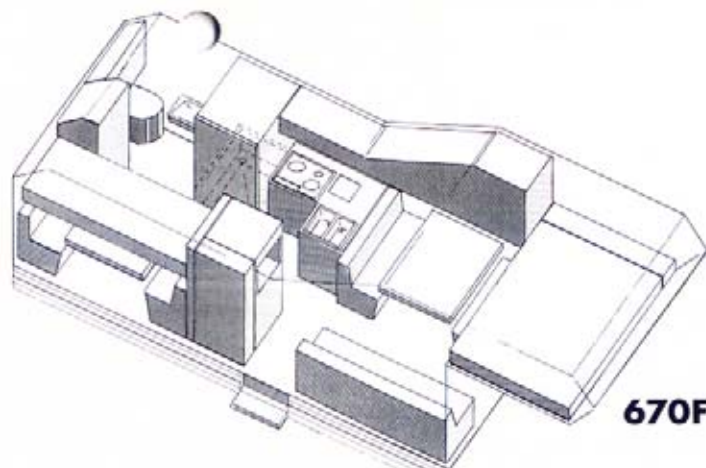
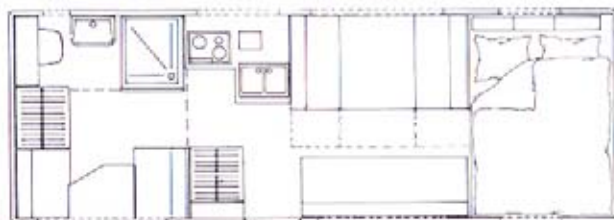


**670P** Neben dem Alkoven verfügt dieses Modell über ein stationäres Doppelbett im Heck. Der ideale Grundriß, wenn die Kinder im Alkoven schlafen bzw. zwei Pärchen auf Reisen gehen.

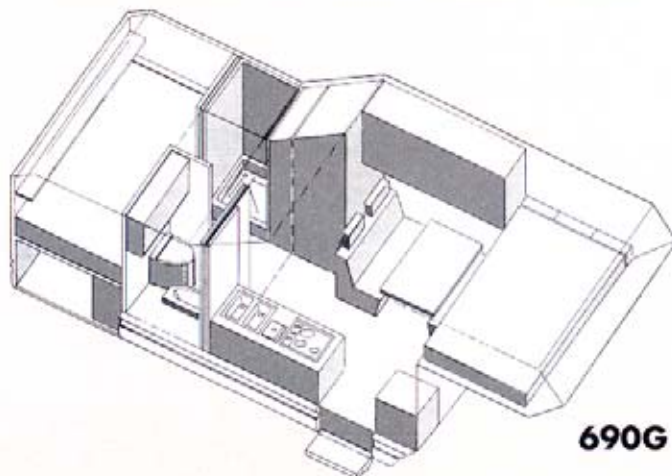
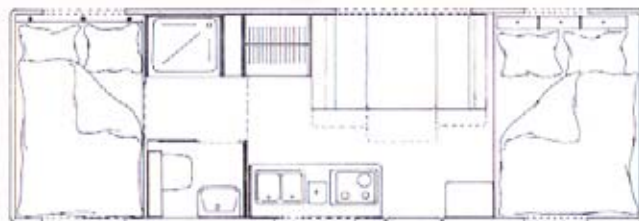


**670F**

Der optimale ClouTREND für eine Familie mit vier bis acht Personen. Er vereint die Vorteile der Modelle S (großer Salon von der Küche separiert) und E (Etagenbett bzw. Kinderzimmer im Heck). Durch den zentralen Eingang in der Mitte sind alle Einrichtungen auf kürzestem Weg erreichbar.

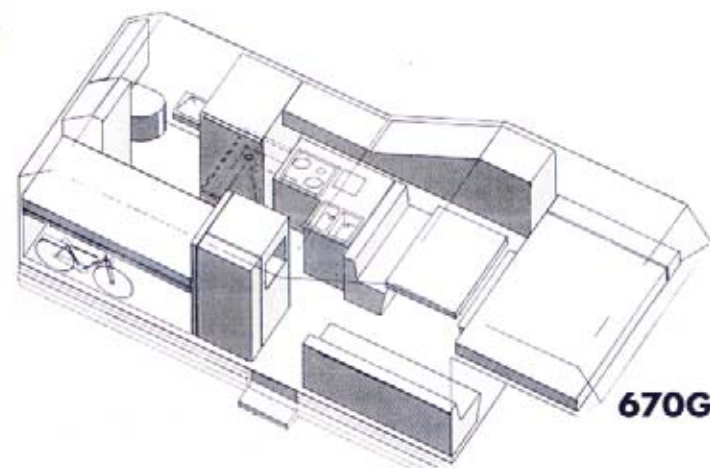
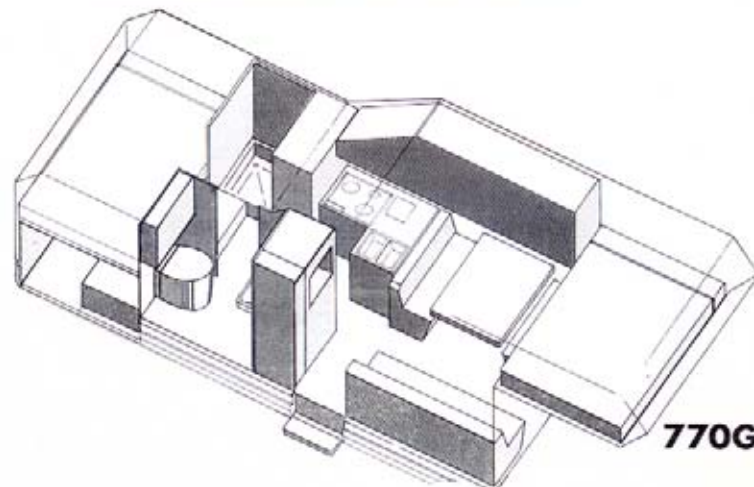
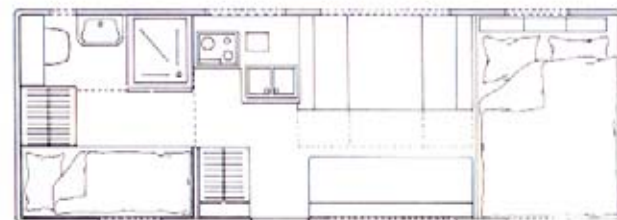
**670F****670G**

Der große ClouTREND mit Garage und Salon. Er vereint die Vorteile der Modelle 570G (Garage, darüber festes Einzelbett) und 570S (großer Salon mit separierter Küche). Neben der größeren Familie ist dieses Modell speziell gut geeignet für ein Ehepaar, das getrennt schläft und stationäre Betten bevorzugt aber nicht auf den großen Salon und die Garage verzichten möchte.

**690G****690G  
770G**

Die beiden ClouTREND mit einer riesigen ClouLINER Garage für einen Motorroller oder mehrere Fahrräder und viele andere Urlaubsutensilien. Die Trennung von Dusche und Waschraum/WC unterscheidet sie im Innenraum von anderen ClouTREND-Modellen.

Auf Wunsch erhalten Sie bei Ihrem Händler oder direkt im Werk ein Datenblatt mit weiteren Informationen über Ihren Traum-Clou.

**670G****770G**

Optimalen  
Fahrkomfort mit  
dem Fahrgestell  
Ihrer Wahl



ClouTREND 520D auf Mercedes-Benz  
310D

## Mercedes-Benz T1 410D

**Motor:** OM602, 5 Zylinder  
4-Takt Diesel Reihenmotor

**Leistung:** 70 kW (95 PS)  
3800/min. (bei Autom. 72 kW  
(98PS) 4000/min.)

**Drehmoment max:** 192 Nm  
(19 kpm) 2400-2600/min.

**Hubraum:** 2874 ccm

**Lenkung:** Servolenkung

**Getriebe:** MB 5-Gang  
Synchrongetriebe mit  
Knüppelschaltung oder auf  
Wunsch Automatikgetriebe

**Tank:** 70 l Diesel

**Zul. Gesamtgewicht:**  
4.6 t



ClouTREND 570E auf Mercedes-Benz  
814D mit Allradantrieb

## Mercedes-Benz T2 711D und 814D Turbo Diesel

**Motor:** OM364A (711D) und  
OM364LA (814D mit Ladeluft-  
kühlung), 4 Zylinder 4-Takt  
Diesel Reihenmotor mit Abgas-  
Turbolader

**Leistung:** 85 kW (115PS)  
2600/min. (711D) und 100 kW  
(136 PS) 2600/min. (814D)

**Drehmoment max:**  
378 Nm (39 kpm) 2600/min.  
(711D) und 408 Nm (42 kpm)  
1400-1600/min. (814D)

**Hubraum:** 3972 ccm (711D)  
und 3972 ccm (814D)

**Lenkung:** Servolenkung

**Getriebe:** MB 5-Gang Syn-  
chrongetriebe mit Knüppelschal-  
tung oder Automatikgetriebe

**Tank:** 125 l Diesel m. elektr.  
Kraftstoffvorwärmung

**Zul. Gesamtgewicht:**  
711D 6.4 t / 814D 7.490 t



ClouTREND 570S auf IVECO Turbo  
Diesel 45-10

## IVECO Turbo Diesel 45-10 und 49-12

**Motor:** 4 Zylinder 4-Takt  
Reihenmotor mit Abgas-  
Turbolader

**Leistung:** 76 kW (103 PS)  
3800/min. (45-10) und  
85 kW (116 PS) 3800/min.  
(49-12)

**Drehmoment max:** 237 Nm  
(24 kpm) 2000/min. (45-10)  
und 245 Nm (25 kpm)  
2000/min. (49-12)

**Hubraum:** 2499 ccm

**Lenkung:** Servolenkung

**Getriebe:** 5-Gang Synchron-  
getriebe mit Knüppelschaltung

**Tank:** 90 l Diesel

**Zul. Gesamtgewicht:** 4.5 t  
(45-10) und 5.0 t (49-12)



ClouTREND 670F auf VW LT55 TD

## VW LT TD

LT35 TD bis LT55 TD

**Motor:** 6-Zylinder 4-Takt  
Reihenmotor mit Abgas-Turbolader

**Leistung:** 75 kW (102 PS)  
4300/min.

**Drehmoment max:** 195 Nm  
(24 kpm) 2500/min.

**Hubraum:** 2384 ccm

**Lenkung:** Servolenkung

**Getriebe:** 5-Gang  
Synchrongetriebe mit  
Knüppelschaltung

**Tank:** 110 l Diesel

**Zul. Gesamtgewicht:** 3,5 t  
bis 5,5 t

Im vorliegenden Prospekt wurden teilweise Fahrzeuge mit Sonderausstattung abgebildet, z.B. Linea Nuova Innenausstattung.  
Die Serien- und Zusatzausstattung entnehmen Sie bitte der Preisliste. Technische Änderungen vorbehalten.



**NIESMANN  
+BISCHOFF**  
GmbH

NIESMANN+BISCHOFF GmbH Clou-Straße 1 D-56751 Polch  
Telefon (0 26 54) 933-0 Telefax (0 26 54) 933-100