

Per i momenti più belli nella vita

**NIESMANN
+ BISCHOFF**

LA CLASSE DI LUSSO. LA CLASSE PREMIUM: FLAIR4EVER

Serie 2009

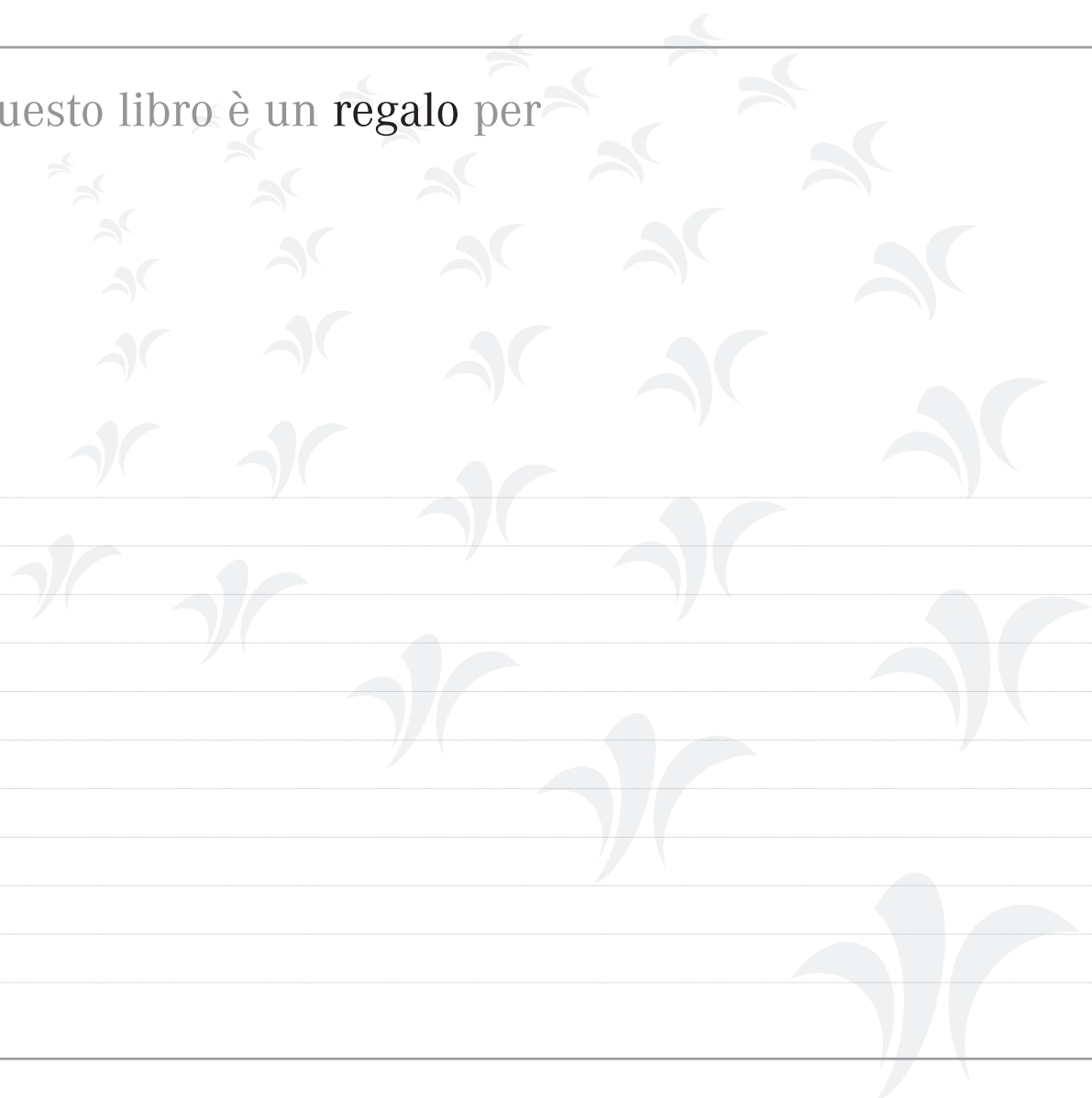


Per i momenti più belli nella vita





Questo libro è un regalo per



Per i momenti più belli nella vita



Niesmann+Bischoff

Per i momenti più belli nella vita

Da più di 25 anni

2009

Indice

Tradizione e futuro	6
Arto - la classe di lusso	8
Azzurro	12
Per viaggi d'avventura passionali: Rosso	14
Una selezione forte: Nero	16
»Crema« de la creme	20
La concezione pratica del tavolo	22
Appartamento di lusso con letto singolo, doppio o basculante	24
La cucina mediterranea	26
Arto ha tanti bellissimi dettagli di serie	28
Flair - la classe premium	32
Premiato: »caravanning design award 2008/2009«	34
Geniale: nuovi sedili comfort SKA ed il tavolo regolabile in più direzioni ed allungabile.	42
Il nuovo concetto di spazio (1, 2, 3, 4, 5)	44
Viaggiare con Flair Vi offre i migliori presupposti »per i momenti più belli nella vita«	58
Premium di serie	62
Tessuti e cuscini	66
Scegliete tra i quattro abbinamenti di tessuto-pelle pregiati e due fantastiche dotazioni in sola pelle	
Niesmann+Bischoff	84
Sedili comfort SKA, »BalanceFit«, doppio pavimento, „2sided-Aluminium“, sistemi di riscaldamento intelligente, »box anti-torsione« e tanto altro.	
Messi a dura prova per essere pronti per la produzione in serie. Vi garantiamo qualità collaudata dalla casa Niesmann+Bischoff.	100
Ecco il filmato Flair4ever!	106
La prima mondiale, Klüber Design, Vemano, evento VIP con show galà, interviste, Flair 4.0 ...	

ARTO

FLAIR

Tradizione e futuro

Autocaravan pregiati – capolavori da più di 25 anni



Cari amici degli autocaravan di lusso.

Già un secolo fa, la „Maestria Artigiana“ appassionava i propri clienti esigenti con dei capolavori. Il fascino della manifattura e della produzione del pezzo singolo regala ai nostri autocaravan ancora oggi il loro charme unico - anche se oggi vengono prodotti nello stabilimento di Polch in piccole serie.

Con la globalizzazione e l'automatizzazione sempre più estesa del nostro mondo, sono andati persi tanti principi e valori. Però una ditta, per avere sempre successo, non deve dimenticare la propria storia e tradizione, quindi ciò che ha consolidato nel tempo, altrimenti non riesce a svilupparsi e alla lunga perde la propria identità e personalità.

Ma tale personalità dell'impresa se non è indispensabile quando si tratta di prodotti qualsiasi, che lasciano i nastri della produzione di massa senza un'anima e percorrono la strada verso il consumatore senza passione, lo è invece nel prodotto artigianale qualificato.

La fiducia, la forza ed il talento non sono solo delle caratteristiche umane auspicabili, ma dovrebbero anche essere riconoscibili nella cura della qualità, nell'innovazione ed infine anche nella sostanza di un prodotto.

Niesmann+Bischoff ha perciò definito nel suo Codice dell'impresa la produzione sostenibile ed orientata alla qualità di autocaravan esclusivi per eccellenza. La nostra »fucina d'idee« si pone degli obiettivi molto ambiziosi e mette le esperienze pluriennali ed i talenti motivati ed appassionati al servizio della progettazione, creazione e realizzazione di autocaravan di bellezza unica e di gran lusso. Ogni „capolavoro“ viene costruito con attenzione ed amore per la qualità. Ogni autocaravan che esce dalla nostra »catena di creazione di valore« dello stabilimento di Polch, Vi garantisce per tanti anni gioia e soddisfazione con il Vostro »pezzo unico«. Non accontentateVi di meno:

Per i momenti più belli nella vita



2009



Arto – la classe di lusso

N I E S M A N N  B I S C H O F F



2009

ARTTO

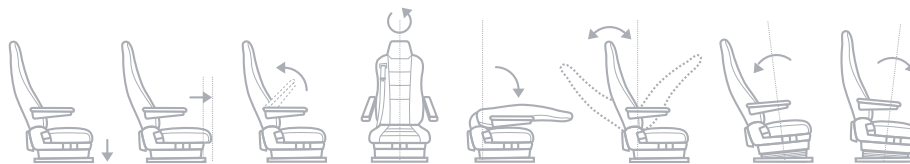
ARTTO



Il nuovo concetto di abitabilità con i fantastici sedili comfort SKA

Ed in un attimo il Vostro autocaravan si trasforma





■ La nuova classe di lusso offre, con i fantastici sedili comfort SKA, un comfort di seduta e di guida straordinario. I sedili del conducente e del passeggero si adattano perfettamente ai Vostri desideri e abitudini personali, e vengono costruite in tono con la dinette. Le cinture sono naturalmente integrate nel sedile.



ARTO

»Azzurro«



■ Un extra fantastico dell'attraente MediaPaket è il grande schermo TFT da 19" dietro la panca, facile da estrarre e regolabile senza difficoltà nella direzione desiderata.



*Un accessorio astuto e pratico:
La tasca portaoggetti da parete in pelle -
nel colore dei divani.*





AZZURRO

ARTO

Per viaggi d'avventura appassionati: »Rosso«



Nella zona letto lo sguardo viene attratto da un dettaglio accogliente: bordi degli armadi superiori rivestiti di pelle chiara e mensole angolari illuminate.



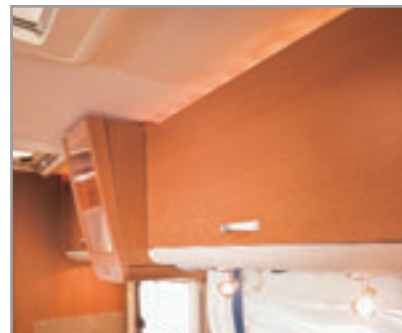
■ *Pellami con stile e tessuti rivestiti di teflon, tendaggi allegri, accenti di luce e legnami preziosi sono abbinati armonicamente e con delicatezza nell'Arto.*





ARTO
Rosso

Una selezione forte: »Nero«



*Un highlight particolare nel nuovo Arto:
l'illuminazione indiretta sopra ai mobili pensili.*





ARTO
Nero

Viaggiare ed abitare nella classe di lusso

godere





Zona lounge per persone esigenti



»Crema« de la creme



La piccola vetrina compatta e pratica è estraibile, e l'accesso è confortevole dai due lati.



■ *»Crema« è il nostro salotto in colore chiaro preferito, già scelto spesso lo scorso anno. La cintura di sicurezza nera non deve disturbare l'occhio durante la vacanza, perciò si può nascondere facilmente dietro i cuscini per renderla invisibile.*

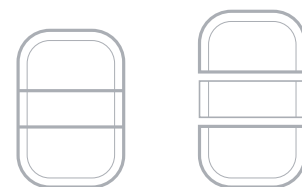




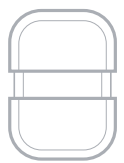
Crema

ARTO

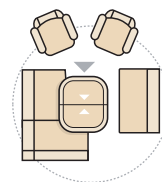
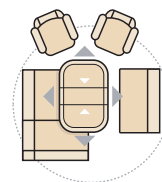
La concezione pratica del tavolo –
si manovra facilmente con una sola mano



■ Il tavolo nell'Arto si lascia aprire e chiudere semplicemente con una sola mano e posizionare secondo le Vostre esigenze e l'occasione: velocemente e facilmente



abitare



ARTO

Appartamento di lusso con letto doppio, singolo o basculante

rilassarsi



■ *In pochi istanti il salotto si trasforma in un comodo letto*





Relax!

ARTO

La cucina mediterranea: più spazio di movimento e di stivaggio per gli »chef«



cucinare

■ *Cucine con personalità. Ci siamo orientati ai costruttori leader e arredatori di cucine più rinomati: ovviamente con cassetti più larghi e con meccanismo di chiusura automatica.*



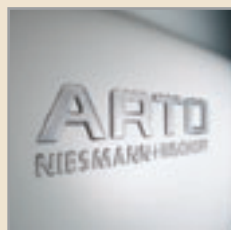


Qui cucina lo chef

ARTO

Arto ha tanti bellissimi dettagli di serie.

La



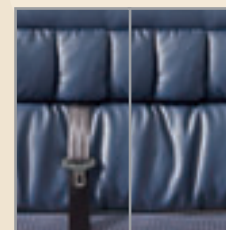
Design straordinario
L'Arto 2009



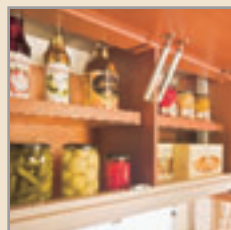
Pratico - La porta d'ingresso con chiusura elettrica facilitata



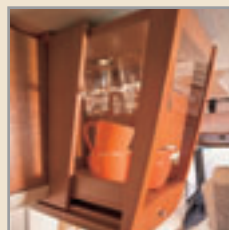
Spazioso - Il garage con pavimento ribassato che facilita il carico



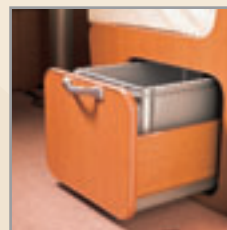
Ingegnoso - Le cinture si nascondono nell'imbottitura dei sedili



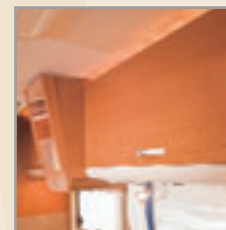
Tutto in un colpo d'occhio - grazie agli ampi sportelli dei mobili



Attraiante - La vetrina illuminata estraibile, accessibile dai due lati



Pratico - Il box di carico estraibile sotto la panca nei modelli 64 L, 69 L, 69 PL, 74 L e 74 LE



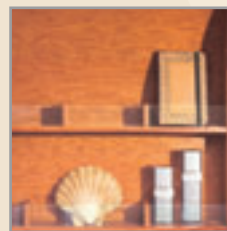
Highlight - Illuminazione indiretta sopra ai mobili pensili



Sicuro - Chiusura centralizzata per i mobili a inferiori della cucina



Pulito - Pattumiera estraibile con raccolta differenziata



Utile - Piacevole mensola in legno con divisorio regolabile e pannelli in plexiglas



Comodo - Possibilità di accedere al doppio pavimento



classe di lusso



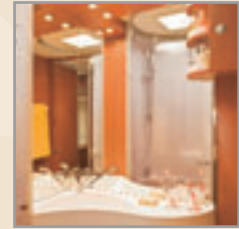
Caldo - Fornello a gas a tre fuochi con accensione piezoelettrica



Spazio meraviglioso - Larghi cassetti in cucina con meccanismo di chiusura automatica



Solido - Piano cucina con bordo arrotondato



Rigenerante - Il bagno nell'Arto



Resistente - La maniglia della porta del bagno



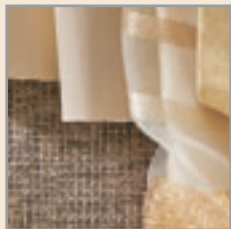
Multifunzionale - I sedili confortevoli SKA



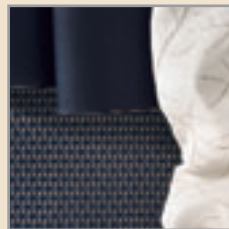
Astuta - La tasca in pelle sulla parete



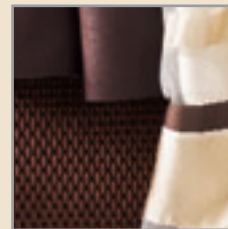
Decorativo - Le mensole angolari illuminate nella zona letto posteriore



Abbinamento tessuto-pelle
»Crema«



Abbinamento tessuto-pelle
»Azzurro«



Abbinamento tessuto-pelle
»Rosso«



Abbinamento tessuto-pelle
»Nero«

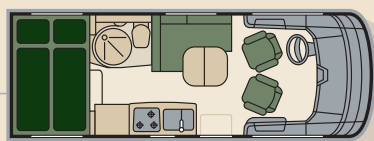
La classe di lusso

ARTO

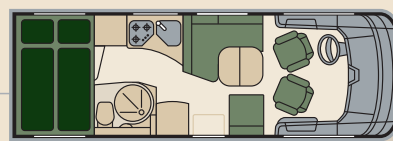
Arto - La classe di lusso Serie 2009

Vi presentiamo i sette modelli più belli e richiesti.

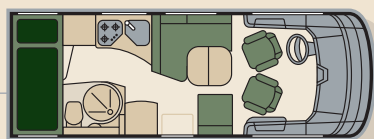
La



Arto 64 GL



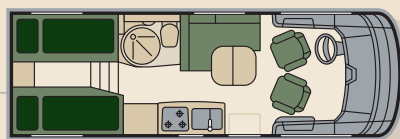
Arto 69 L



Arto 64 L



Arto 69 PL



Arto 69 EL



Arto 74 L



Arto 74 LE

ARTO

2009

classe di lusso

Lusso di serie

- Scocca in struttura alluminio-stirofoam-alluminio da 30 mm di altissima qualità con massima resistenza alle intemperie
- Collegamento stabile tra pareti e tetto con assenza di ponti termici
- Parabrezza panoramico in vetro stratificato con banda verde e avvolgibile isolante in alluminio
- Angolo di apertura cofano più ampio. Possibilità di riempire il contenitore del liquido dei tergicristallo senza apertura del cofano.
- Doppio vetro finestre conducente e passeggero
- Doppio pavimento: nuove pareti di supporto in materiale sintetico antidecomposizione e resistente all'acqua
- Nel doppio pavimento, protetti dal gelo, sono integrati i serbatoi per le acque chiare, grigie e le batterie
- Ampio vano garage con pavimento ribassato che facilita il carico
- Doppio gradino elettrico
- Guida eccellente grazie al telaio leggero, ribassato e alla carreggiata allargata AL-KO
- Porta ingresso con chiusura elettrica facilitata e doppia serratura
- Pavimento piano e continuo tra cabina conducente e cellula abitativa
- Nuovi sedili girevoli con cinture di sicurezza integrati della ditta SKA che si inseriscono armoniosamente nell'ambiente
- Tappezzeria di altissima qualità a scelta tra 4 combinazioni in tessuto o pelle
- Divano di fronte alla dinette a „L” (solo per 64 L, 69 L, 69 PL, 74 L e 74 LE) con poggiatesta inseribile e portaoggetti estraibile sotto la panca
- Tavolo regolabile e multidirezionale, facilmente azionabile con una mano
- Fornello a tre fuochi in acciaio inossidabile con accensione automatica, copertura in cristallo e paraspruzzi fisso di vetro montato sulla parete laterale
- Chiusura centralizzata per i mobili inferiori in cucina
- Cassetti in cucina più larghi con meccanismo a frizione
- Porta bagno pregiata con maniglia cromata opaca
- Pompa a pressostato
- Riscaldamento ad aria Truma (C6002), per un riscaldamento rapido dell'abitacolo
- 2 batterie al gel da 80 Ah

e molto di più

ARTO

La classe di lusso

ARTO

Flair – la classe premium

N I E S M A N N  B I S C H O F F



2009

FLAIR

FLAIR

Premiato: Flair 4.0

»caravaning design award 2008/2009:
innovations for new mobility«



CARAVANING
DESIGN AWARD 2008/2009
INNOVATIONS FOR NEW MOBILITY

■ Una giuria indipendente internazionale ha premiato
in collaborazione con la fiera di Düsseldorf e »red dot projects«
la nuova classe premium - Flair 4.0 Serie 2009 - con il
»caravaning design award 2008/2009: innovations for new mobility«



2009



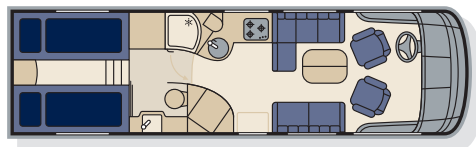


■ *Massima libertà possibile, grazie anche al pavimento senza ostacoli, ergonomia esemplare e molta libertà di movimento sono alla base dell'architettura affascinante della serie attuale, che trova il suo perfezionamento in una molteplicità di dettagli convincenti ed innovazioni pratiche.*



FLAIR

Bellezza unica,
innovazione unica.



■ Design per tutti i sensi: il nuovo Flair rispecchia alla perfezione la linea di arredamento classica moderna. Lo spazio abitativo è stato creato con tanto amore per i dettagli, e con un ricco e raffinato programma di dotazioni interne. Sicuramente sarà secondo il Suo gusto: La maggior parte degli »optional« sono qui di serie.





FLAIR

Nuove visioni, larghe vedute, apertura:
caratteristiche del Flair 4.0

Più

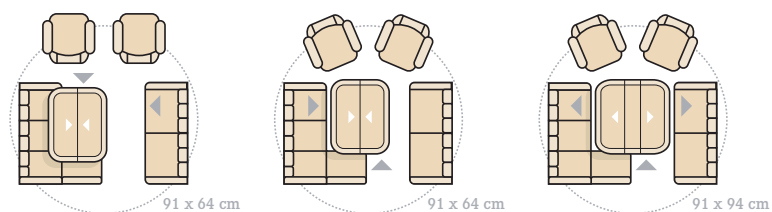


Flair

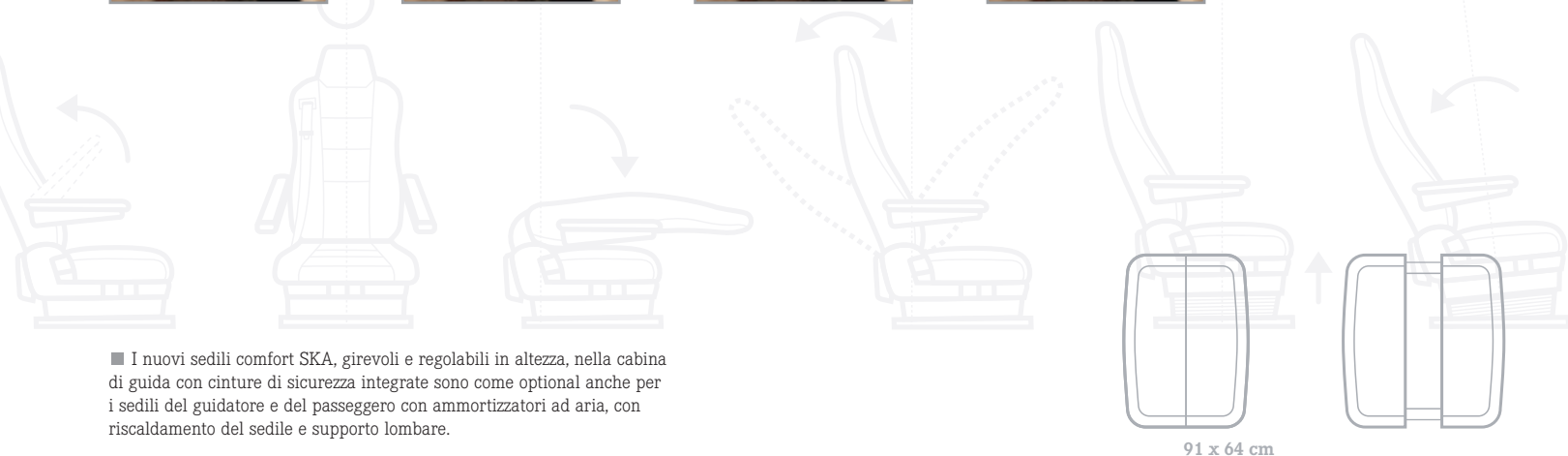


FLAIR

Geniale: nuovi sedili comfort SKA ed il tavolo spostabile ed estraibile multidirezionale



■ Il tavolo multidirezionale si lascia aprire e chiudere con una sola mano - facilissimo. Durante il viaggio si apre così un comodo passaggio.

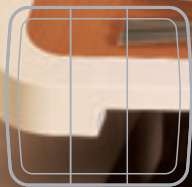


■ I nuovi sedili comfort SKA, girevoli e regolabili in altezza, nella cabina di guida con cinture di sicurezza integrate sono come optional anche per i sedili del guidatore e del passeggero con ammortizzatori ad aria, con riscaldamento del sedile e supporto lombare.



Classico

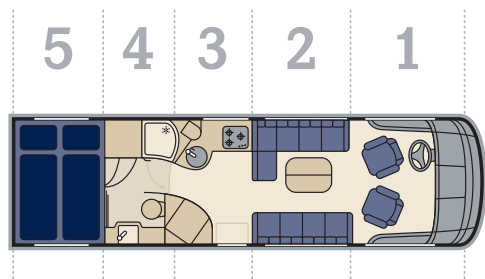
FLAIR



91 x 94 cm

Flair

Il nuovo concetto di spazio



1

Grazie al comfort di guida con i fantastici sedili SKA, sospensione pneumatica opzionale su tutti gli assi con funzione di autolivellamento ed il 4 cilindri turbodiesel Iveco daily potente, 176 CV e cambio a sei marce potete goderVi un comfort di guida unico e senza concorrenza.

2

I nuovi modelli della classe premium offrono un comfort abitativo fantastico con dinette di alta qualità e molto comoda, mobili color noce e un «baldacchino» sopra il letto, tutto attorno agli armadi superiori con intensità luminosa regolabile con tecnica LED.

3

La nuova cucina aperta offre molto spazio di stivaggio, grandi piani di lavoro, cassetti larghi con chiusura automatica e spazio per muoversi, ed alcune particolarità di serie belle e pratiche.

4

Uno spazioso bagno «wellness» divide la zona giorno dalla zona notte. La nuova doccia a pioggia con accesso a livello del pavimento Vi piacerà.

5

L'accesso alla zona notte - con letti singoli o matrimoniali - viene facilitato dai pratici gradini. Nuovo è anche il gradino ribaltabile con funzione di stivaggio per i modelli con letti singoli.



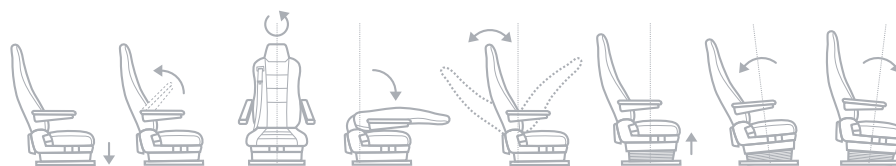
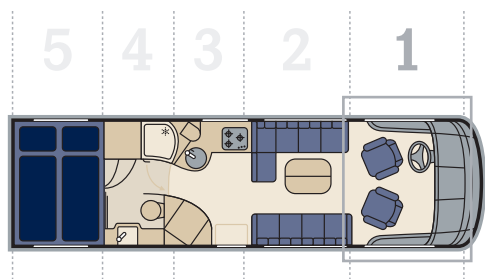


Excelsa

FLAIR

»Al settimo cielo: i passeggeri Flair fluttuano in alto nel cielo, grazie alla sospensione pneumatica su tutti gli assi (prima mondiale) per l'Iveco Daily«*

1



* Promobil, edizione 7/2007. Quest'anno, oltre alla sospensione pneumatica su tutti gli assi con funzione di autolivellamento potete ordinare come opzione anche i sedili SKA ammortizzati ad aria.

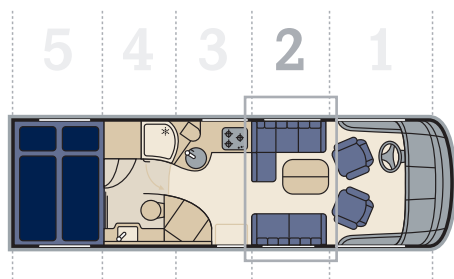




Mobili moderni e pregiati in quattro abbinamenti pelle-tessuto eleganti a scelta per tutti i modelli della serie

nonché due versioni in sola pelle come dotazione opzionale

2



■ Cuscini di alta qualità con un design nuovo: [1] Azzurro, [2] Crema, [3] Nero e [4] Rosso. Dotazioni opzionali in sola pelle: [5] Classico ed Excelsa [figura pagina destra].



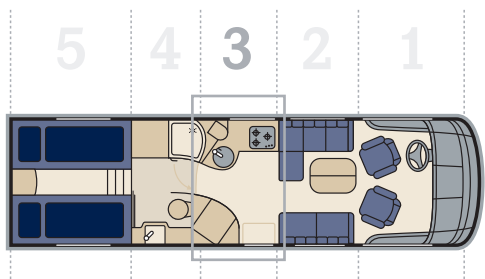


Excelsa

FLAIR

Lo chef consiglia: L'arte di vivere per i buon gustai

3



■ Un extra affascinante è il Tec-Tower con un frigo da 175 litri e forno integrato, nonché chiusura elettrica attivata automaticamente all'avvio del motore.

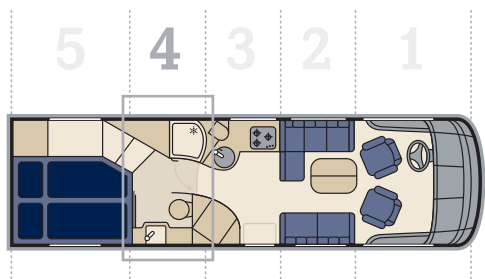




FLAIR

Le nuove zone di »wellness« per il corpo e lo spirito

4



■ GodeteVi l'ampia zona benessere della Vostra suite premium e lasciateVi incantare dalla doccia a pioggia con accesso a livello del pavimento e porta in vetro.



Flair 7100i C

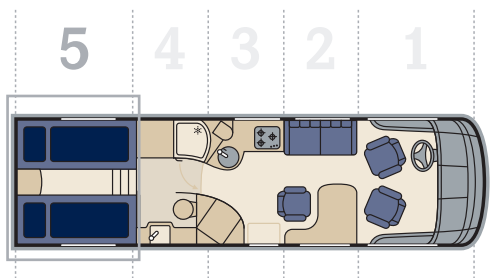


Flair 8000i F

FLAIR

Oasi del relax - secondo il Vostro gusto

5



■ *Letto doppio, singolo o basculante: per dormirvi di notte o rilassarvi di giorno. Il nuovo Flair 4.0 Vi aspetta.*



Flair 7100i C



Flair 8000i F

FLAIR



■ I sogni diventano realtà! Il nuovo Flair si presenta nello stile da yacht nobile, contemporaneo: tutti i mobili sono costruiti con color noce, le superfici degli armadi e delle porte con impiallacciatura in vero legno, i mobili pensili - con sistema push-to-open per il maggior comfort d'uso - si aprono facilmente con un tocco contro le maniglie in metallo nichelato opaco integrate a filo. Il bordo della testata sulla parete posteriore è imbottito e nelle tasche laterali integrate c'è abbastanza spazio per il libro preferito. Davanti agli armadi superiori si trova un «baldacchino» che gira tutto attorno, rivestito con microfibre morbide ed intensità luminosa regolabile con tecnica LED. Tutti questi extra sono ovviamente di serie.



FLAIR

Viaggiare con Flair offre i migliori presupposti »Per i momenti più belli nella vita«

La



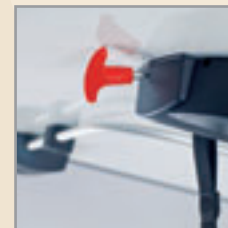
Qualità ed innovazioni - Il Flair 4.0



Dinamico - Luci diurne ai LED, nuova aerodinamica e passaggi d'aria vantaggiosi nella zona anteriore



Spazioso - Garage (ca. 4.500 l) con azionamento a una sola mano e pavimento ribassato che facilita il carico



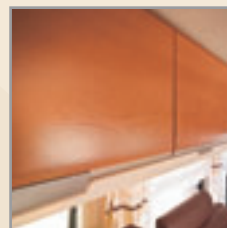
Sicuro - Lo sportello del garage può essere aperto facilmente anche dall'interno con un tirante a mano



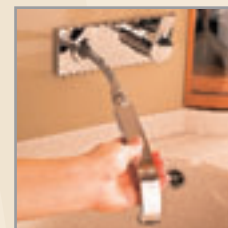
Facile da usare - Pannello centrale con display da 5,7" con touchscreen



La concezione pratica multidirezionale del tavolo azionabile con una sola mano - max. 91 x 94 cm (non per i modelli 7100i e 8000iEB)



A filo - Listelli rivestiti in pelle, sistema push-to-open, maniglie integrate (nichelatura opaca)



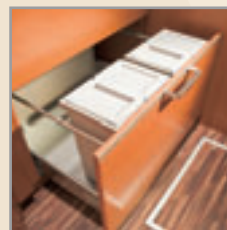
Pratico - Rubinetto del lavandino allungabile e fondo vasca in vetro Schott antigraffio



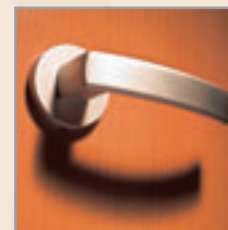
Integrato - Forno a gas a tre fuochi con bruciatori grandi, accensione piezoelettrica e copertura in vetro



Forte - Vano separato, estraibile con illuminazione per la macchina del caffè



Chiaro - Cassetto estraibile in cucina con due contenitori integrati per rifiuti



Nobile - Mobili in color noce, superfici di armadi e porte con impiaccatura in legno vero, maniglie di alta qualità



classe premium



Robusto – Lastra di gomma stampata antiscivolo nel garage posteriore



Comodo – Possibilità di spostamento del carico nel doppio pavimento (sportelli sui due lati)



Pulito – Il tubo dell'acqua di scarico si nasconde semplicemente e velocemente nel tubo di plastica chiuso



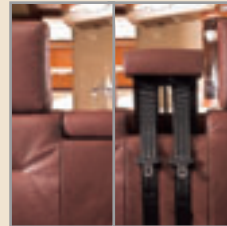
Riscaldabile – Specchi retrovisori esterni, regolabili dall'interno con specchio grandangolare separato



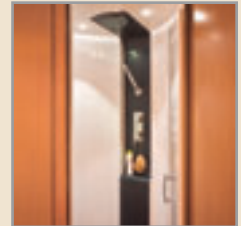
Spazio meraviglioso – larghi cassetti nel bancone da cucina mediterraneo



Astuto – Larghi cassetti in cucina con meccanismo di chiusura a frizione e chiusura centralizzata



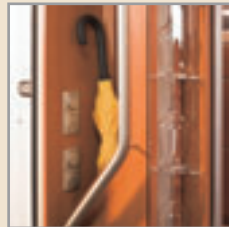
Ribassabile – Blocco fissaggio cinture con cinture a tre punti (non per i modelli 7100i e 8000i EB)



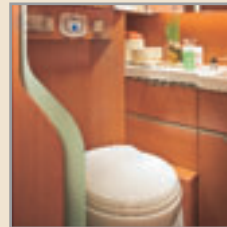
Wellness puro – Doccia a pioggia con ingresso a livello del pavimento, doccia anche a telefono e porta in vetro



Pieghevole – Scalette dei modelli con letti singoli con funzione di stivaggio



A portata di mano – Interruttori, barra d'appoggio e guardaroba aperto nella zona d'ingresso



Piacevole – Toilette a cassetta Thetford con tazza in ceramica, cassetta e sistema trolley



Armonico – Cuscini pregiati a scelta in quattro abbinamenti tessuto-pelle

Flair – La classe premium Serie 2009

Sei modelli con tanti accessori unici.

La



Flair 7100i



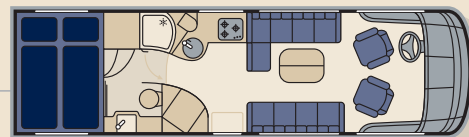
Flair 8000i CEB



Flair 7100i C



Flair 8000i F



Flair 8000i L



Flair 8000i EB

FLAIR

2009

classe premium



FLAIR

La nuova classe premium

FLAIR

Flair – Premium di serie

Paragonate Voi stessi!

La

- ABS e ASR
- Computer di bordo
- Struttura a sandwich in alluminio di qualità da 40 mm con isolamento Styrofoam resistente all'umidità e a prova di torsione
- Collegamento soffitto-pareti stabile senza ponti termici
- Parete posteriore isolata con struttura in VTR a sandwich ca. 40-70 mm
- Ulteriore struttura a sandwich in alluminio da 40 mm nel garage posteriore
- Bocchette dell'aria nella parte anteriore per migliorare l'aerazione del motore e la pulizia delle finestre laterali
- Lo spoiler posteriore riduce l'imbrattamento con spruzzi d'acqua della parete posteriore grazie al flusso mirato dell'aria
- Parabrezza panoramico in vetro stratificato incollato a livello con la carrozzeria, oscurato, con avvolgibili frontali isolanti in alluminio e tenda avvolgibile di oscuramento azionabile dal basso all'alto
- Il parabrezza integrato nello scudo anteriore aumenta la rigidità della struttura
- Sistema ottimizzato di tergi cristalli bus
- Luci diurne con tecnologia LED
- Luci perimetrali integrate con tecnologia LED (parte anteriore e posteriore)
- L'ampio accesso al vano motore permette per es. una sostituzione rapida della batteria di avviamento
- Finestrini con vetratura doppia sul lato conducente e passeggero
- Piani d'appoggio per conducente e passeggero con copertura in legno
- Ampio garage posteriore (ca. 4.500 l) con bordo del piano di carico basso grazie al fondo ribassato del garage con convettore di calore ed illuminazione interna
- Tutti gli sportelli esterni si possono azionare con una sola mano
- Il grande sportello del garage può essere aperto anche dall'interno
- Porta cellula con tre punti di chiusura e zanzariera
- Doppio gradino elettrico di ingresso
- Specchietti esterni riscaldabili con attacco in alto, regolabili elettricamente dall'interno e con grandangolo separato
- Sedili comfort SKA in cabina, girevoli e regolabili in altezza, con cintura integrata
- Serbatoio acqua 300 l, serbatoio acqua di scarico 250 l, integrati al riparo dal gelo nel doppio fondo
- Grande tubo di scarico da 1 pollice e 1/4
- Allacciamento dell'acqua „City” con riduttore di pressione (allacciamento possibile con sistema di connettori Gardena)
- Batterie incassate AGM 2 x 160 Ah
- 2 x carica batterie 22 A
- Nuovo design per interruttori e prese, 1 x 12 V, 4 x 230 V
- Pannello di controllo facile da usare con touch screen da 5,7”
- Sottoscocca completa come fondo a sandwich (40 mm) in alluminio double-face
- Pavimento montato tutto su profili in alluminio (maggiore stabilità)
- Robusto ed elegante rivestimento del pavimento in similnoce
- Possibilità di carico passante nel doppio fondo (portelli da entrambi i lati)

2009

classe premium

FLAIR

- Riscaldamento acqua calda (Alde 3010) per funzionamento a gas o a corrente con modernissimo pannello di controllo touch screen
- Circuito di riscaldamento per zona letto posteriore azionabile separatamente
- Illuminazione esterna sopra la porta di entrata con rilevatore di presenza
- Pavimento piano, continuo nella zona giorno e in cabina (assenza di barriere)
- Imbottitura profilo superiore parete posteriore di qualità selezionabili in quattro combinazioni di tessuto/pelle
- Tavolo scorrevole in più direzioni (91 x 64 cm ovvero 94 cm) azionabile con una sola mano (non su modelli 7100i e 8000i EB)
- Mobili in similnoce - stile yacht elegante e moderno
- Superfici di porte e scaffali impiallacciati in vero legno
- Maniglie di qualità integrate a raso in metallo nichelato opaco
- Pensili con sistema push-to-open per la massima comodità d'uso
- Bordo su tutto il perimetro davanti ai mobili superiori con illuminazione regolabile ed indiretta con tecnologia LED
- Rivestimento soffitto e bordo in microfibra
- Luci a soffitto con intensità luminosa regolabile nella zona giorno e nel letto posteriore
- Chiusura centralizzata elettrica per cassetti della cucina, Tec Tower e armadio bar
- Armatura del lavello estraibile
- Cassetto separato estraibile con illuminazione per macchina del caffè
- Lavello con sottofondo in vetro Schott (antigraffio)
- Fornello a gas incorporato con tre fiamme, grandi fuochi, accensione elettrica e copertura in vetro
- Grandi cassetti con meccanismo di chiusura ammortizzata
- Elemento estraibile della cucina con due contenitori per i rifiuti integrati
- Blocco cintura abbassabile con cintura a 3 punti (non su modelli 7100i e 8000i EB)
- Armadio bar illuminato di fronte alla cucina
- Guardaroba aperto nell'ingresso e armadio per guardaroba di fronte alla cucina
- Doccia moderna con soffione a pioggia, accesso a livello suolo, doccetta supplementare e porta in vero vetro
- Pompa dell'acqua a pressione FloJet (11 l/min, 1,7 bar)
- Specchi illuminati direttamente ed indirettamente in bagno
- Armadio a specchi con ripiani e protezione anticaduta
- Distributore di sapone liquido integrato nel piano bagno
- Toilette a cassetta Thetford con tazza in ceramica, cassetta con sistema trolley
- Finestra anta/ribalta in bagno per un'atmosfera accogliente
- Grande armadio per i vestiti con porta pieghevole e divisori
- Gradini ribaltabili con funzione di ripostiglio nei modelli con letti singoli
- Imbottitura profilo superiore parete posteriore
- Il finestrino laterale con eleganti elementi decorativi nella zona del letto posteriore cela i vani laterali integrati inclusi

e molto altro ancora

La nuova classe premium

FLAIR



2009

ARTO

FLAIR



Tessuti e cuscini

Scegliete tra i quattro abbinamenti di tessuto-pelle pregiati e due fantastiche dotazioni in sola pelle

Dotazione di serie

[1]
Azzurro

[2]
Crema

[3]
Rosso

[4]
Nero

Dotazione opzionale

[5]
Classico

[6]
Excelsa

■ Tessuti e cuscini pregiati, qualità di pelle eccellente, straordinario comfort di seduta.





5



6



3



4

ARTO

FLAIR

Azzurro

Abbinamento tessuto-pelle e cuscini decorativi





Azzurro

ARTO

FLAIR

Crema

Abbinamento tessuto-pelle e cuscini decorativi



Crema



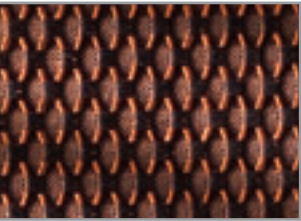
Crema

ARTO

FLAIR

Rosso

Abbinamento tessuto-pelle e cuscini decorativi





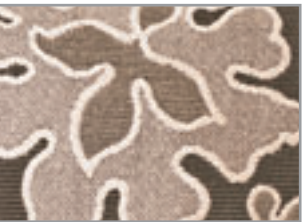
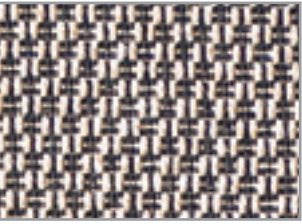
ROSSO

ARTO

FLAIR

Nero

Abbinamento tessuto-pelle e cuscini decorativi





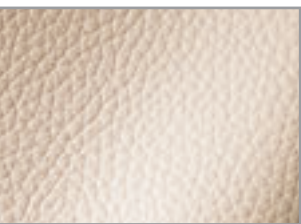
Nero

ARTO

FLAIR

Classico

Dotazione in pura pelle e cuscini decorativi



Classico



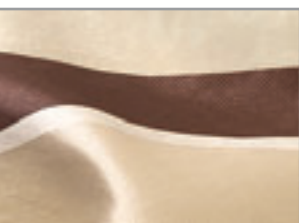
Classico

ARTO

FLAIR

Excelsa

Dotazione in pura pelle e cuscini decorativi





Excelsa

ARTO

FLAIR

Uno sguardo a tutte le dotazioni in tessuto e pelle

Come esempio abbiamo scelto la forma classica del divano del Flair 7100i C.



Azzurro



Rosso



Crema



Nero



Excelsa

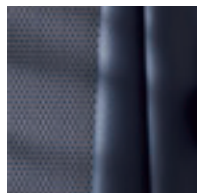


Classico

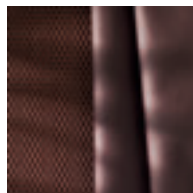
Cuscini decorativi – l'extra particolare

I bei cuscini decorativi si vendono come optional, e sempre in set da due unità.

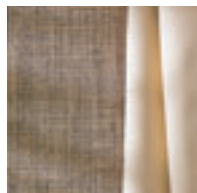
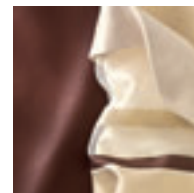
2009



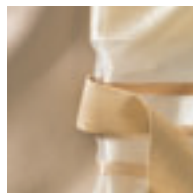
Azzurro



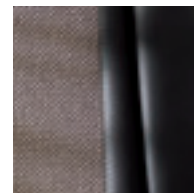
Rosso | Excelsa



Crema | Classico



Nero



Tutte le dotazioni in tessuto e pelle in uno sguardo

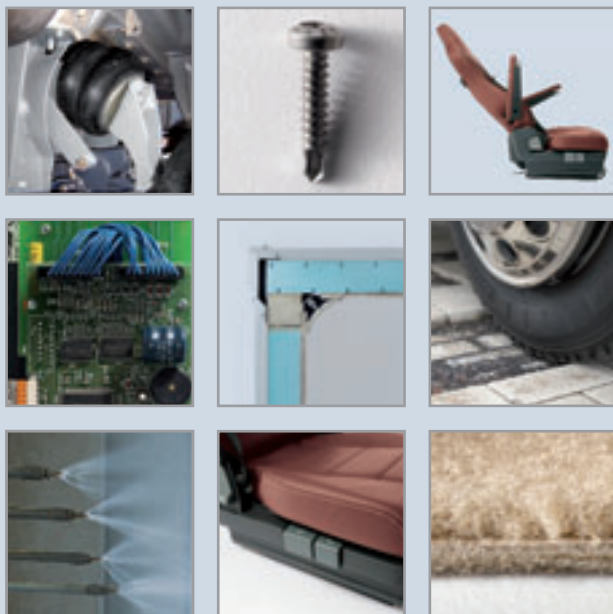




ARTO

FLAIR

Sedili comfort SKA, »BalanceFit«, doppio pavimento, 2sided-aluminium, sistemi di riscaldamento intelligente, il principio tridimensionale del »box anti-torsione« e molto altro garantiscono la più alta qualità ed il migliore comfort di viaggio.



Da un autocaravan della classe di lusso o premium Vi aspettate, con ragione, non solo un mezzo di trasporto con una zona notte, un salotto ed un pratico cucinino.

Lasciamo a Voi ed al Vostro gusto personale giudicare la bellezza dei nostri modelli. Siamo però sicuri che con il nostro libro abbiamo potuto presentarVi alcuni aspetti molto belli dei nostri autocaravan. La struttura, il comfort e la sicurezza di guida, la durata, l'abitabilità, la tecnica di riscaldamento e di climatizzazione ed infine anche l'equipaggiamento interno sono dei parametri rilevabili, che possono essere giudicati e valutati anche oggettivamente.

Vi facciamo conoscere il nostro lato migliore, e Vi convincerete che solo da noi potete aspettarVi una tale gamma di prestazioni e di qualità.

Paragonate Voi stessi. Scegliete il migliore....

Per i momenti più belli nella vita



ARTO

FLAIR

Ulteriormente sviluppato: sospensioni pneumatiche su tutti gli assi a quattro canali con funzione autolivellante. Un'optional al quale non dovrete rinunciare.



Dalla collaborazione costruttiva dei due partner Goldschmitt e Niesmann+Bischoff è nato un risultato sensazionale per il Flair: le prime sospensioni pneumatiche per l'assale anteriore in tutto il mondo, e con questo le prime sospensioni su tutti gli assi per l'Iveco Daily. La soluzione sviluppata in esclusiva per la nostra azienda permette una regolazione più confortevole delle sospensioni e regala al Flair un comfort di viaggio senza concorrenti. Queste sospensioni pneumatiche su tutti gli assi non solo offrono degli enormi vantaggi durante la marcia, ma con il loro aiuto, è possibile sollevare l'autocaravan fino ad 60 millimetri rispetto alla normale posizione di marcia. Tale possibilità è vantaggiosa per esempio entrando nei traghetti oppure muovendosi lentamente sulle superfici sconnesse alla ricerca di un parcheggio in piena natura. Con la nuova sospensione pneumatica su tutti gli assi in futuro supererete tali ostacoli comodamente e senza pericolo di toccare il suolo. Inoltre è possibile abbassare l'autotelaio all'incirca di 70 millimetri dalla posizione di marcia, cosa che rende l'accesso ancora più comodo.

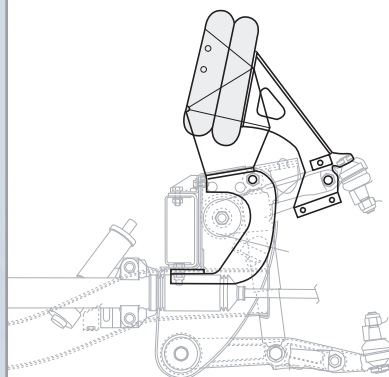
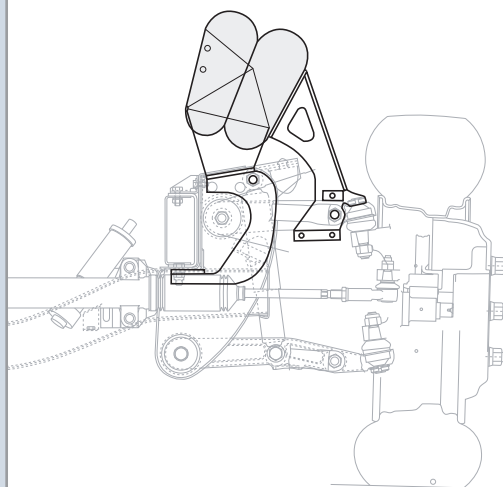
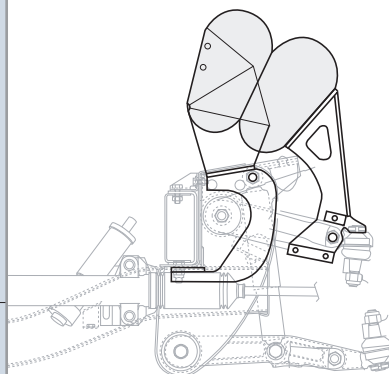
La regolazione completamente automatica viene gestita da un calcolatore centrale e attraverso quattro singoli sensori sulle ruote garantisce una posizione di viaggio ottimale, indipendentemente dallo stato di carico del veicolo - un comfort di guida mai visto finora. Un extra speciale: la posizione di viaggio viene ripristinata dai potenti compressori, a partire da una velocità di marcia di 15 km/h circa, indipendentemente dal fatto che il veicolo sia stato sollevato o abbassato.

Per la serie 2009 il sistema è stato ulteriormente sviluppato: alle sospensioni pneumatiche a quattro canali si è aggiunta la funzione di autolivellamento. In tal modo, le sospensioni pneumatiche su tutti gli assi correggono i dislivelli della strada automaticamente fino a un certo grado e correggono l'inclinazione dell'autotelaio in direzione trasversale e longitudinale rispetto alla posizione di partenza orizzontale.



La rinomata ditta per la trasformazione di autotelai Goldschmitt collabora esclusivamente con Niesmann+Bischoff

L'impresa fondata e gestita da Dieter Goldschmitt nella città di Höpfingen/Odenwald nella regione del Baden gode senza dubbio di fama mondiale per le trasformazioni di autotelai con sospensioni pneumatiche e impianti automatici lift support. Il tempo era maturo per trovare un partner adeguato nel segmento premium del settore autocaravan con cui affrontare e vincere una grande sfida: le prime sospensioni pneumatiche su tutti gli assi per autocaravan sulla base dell'Iveco Daily.



FLAIR

FLAIR

Sedili SKA – di serie per tutti i modelli.

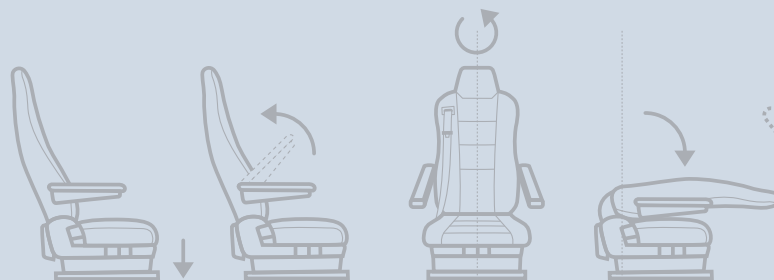
Per lunghi viaggi e piacevoli serate in buona compagnia: i sedili comodi sono un must assoluto per gli autocaravan di questa classe



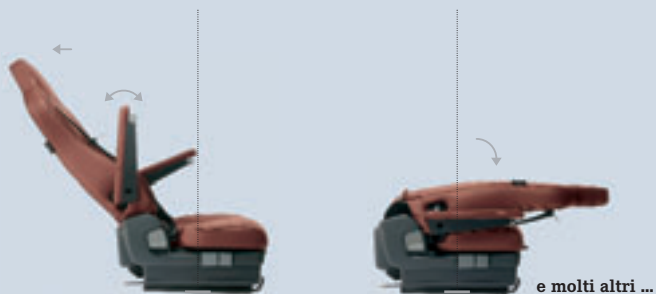
Sedili SKA – di serie per tutti i modelli

La Niesmann+Bischoff offre i nuovi sedili comfort di serie per tutti i modelli. Sul lato conducente e passeggero sono dotati di cinture di sicurezza integrate, che non noterete più quando i sedili cabina si trasformano in un mobile della zona soggiorno. I sedili multifunzionali sono dotati di un gran numero di leve diverse e offrono possibilità di regolazione quasi illimitate che Vi permettono di adattare il sedile alle Vostre abitudini, sia quando siete seduti che durante la guida.

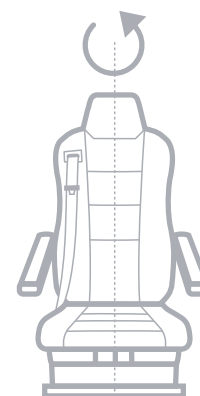
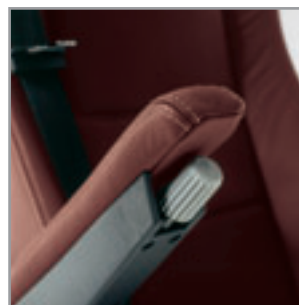
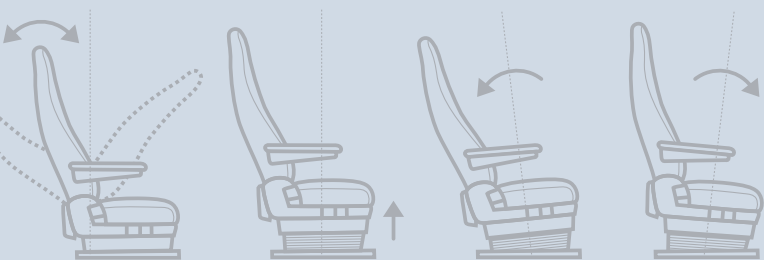
Durante il viaggio, i sedili possono essere messi con facilità in una posizione comodissima e sicura. I vantaggi ergonomici dei sedili SKA si notano particolarmente durante lunghi viaggi: il lungo schienale con poggiatesta integrato



*solo possibile nel Flair



e supporto lombare consente di stare comodi anche quando si sta seduti per ore. La regolazione di altezza e inclinazione precisa garantisce una posizione di seduta sensibilmente migliore ed un viaggio rilassato. Nel Flair, anche l'altezza del sedile è regolabile, e opzionalmente esistono anche il sedile del conducente e quello del passeggero con ammortizzazione ad aria, riscaldamento del sedile e supporto lombare (possibile solo in combinazione con le sospensioni pneumatiche su tutti gli assi). Per la posizione al tavolo si può variare l'angolo di seduta individualmente secondo statura e peso. Gli elementi di comando sono ergonomici e permettono una regolazione comoda per una posizione di seduta rilassata. Insomma: un sedile eccellente per il Vostro viaggio.



ARTO

FLAIR

L'arte di costruire un autocaravan perfetto.

Niesmann+Bischoff ha fatto un grande passo in avanti verso questo obiettivo.



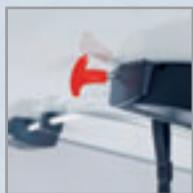
1



2



3



4

In linea di massima troverete nel nostro equipaggiamento di serie tante cose che non sono disponibili neanche come optional presso alcuni concorrenti. Chi decide di comprare un «luxury liner» dovrebbe studiare in ogni caso accuratamente tutti i modelli attuali offerti dal mercato, confrontando prima dell'investimento non solo i prezzi ed il design, ma anche particolari importanti e componenti della dotazione - ne vale la pena! Tutti i modelli di nostra fabbricazione sono la prova che ci adoperiamo a tenere elevata la qualità ed a realizzare soluzioni pratiche.

■ Il grande accesso al vano motore per esempio permette una sostituzione rapida e senza problemi della batteria di avviamento.

■ Una scatola fusibili separata con lampadine LED per l'indicazione dei guasti permette di trovare ben presto la causa in caso di mancanza di corrente e di rimediare al problema.

■ Il pavimento ribassato del garage rende facile e comodo caricare e scaricare il garage. (fig. 1).

■ Dei nostri spaziosi garage (vedi grande fig. a destra: Arto) sarete entusiasti non solo per la precisione e accuratezza di esecuzione dei lavori. Concedetevi il piacere una volta di contare il numero delle viti utilizzate per fissare i bordi con precisione e a distanze regolari. Nel Flair si trovano nei grandi garage apribili e chiudibili

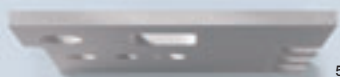
semplicemente con una sola mano anche un termoconvettore, illuminazione interna ed un pratico tirante col quale aprire gli sportelli, se necessario, anche dall'interno (fig. 4).

■ Il vano del garage è costruito in pannelli a sandwich, e nel Flair ha anche un rivestimento antiscivolo. Si evita il più possibile il pericolo di slittamento dei contenuti, come per esempio esiste con la lamiera scanalata. Inoltre, il nostro pavimento protegge da danni causati dall'acqua e protegge dai rumori, che sono quasi inevitabili su un pavimento metallico (fig. 2). Nel garage posteriore è stata integrata una parete di alluminio in tecnica sandwich di 40 mm per migliorare l'isolamento e la stabilità.

■ Del tutto facile è anche il comando del doppio gradino elettrico che permette un accesso comodo nel veicolo.

■ La porta posteriore dell'Arto è protetta da una chiusura duplice con ausilio di chiusura elettrica, quella del Flair da una chiusura triplice.

■ I finestrini scorrevoli laterali della cabina di guida a doppi vetri permettono un migliore di isolamento che - in particolare nella zona anteriore del veicolo, dove il letto basculante di serie deve offrire un posto letto caldo e comodo - non dovrebbe mancare in nessun autocaravan.



■ L'immagine (figura 3) mostra chiaramente le perdite di calore nella zona del parabrezza senza protezioni adeguate. Gli avvolgibili isolanti di serie oppure l'avvolgibile frontale elettrico contenuto nel pacchetto Comfort, poco costoso, rimediano a queste perdite di calore in modo eccellente.

■ Nel nuovo Arto sono di serie due batterie al gel da 80 Ah (come optional è disponibile anche una terza batteria nella scocca), nonché un grande carica-batterie da 35 A. Nel nuovo Flair si trovano due batterie nella scocca da 160 Ah AGM e due carica-batterie da 22 A.

■ L'esperienza ha dimostrato che queste capacità sono sufficienti per tre giorni nell'Arto e per circa quattro giorni nel Flair con medio consumo elettrico senza dover ricaricare.

■ Un highlight particolare nel Flair è il doppio pavimento continuo: più capacità di stivaggio, più comfort nella zona soggiorno, con la possibilità di spostamento del carico grazie all'accessibilità dai due lati. La sottile differenza: Niesmann+Bischoff utilizza pareti di sostegno in materiale PPC ad alta resistenza alla decomposizione (fig. 5) come elemento statico. Questi componenti speciali non possono né assorbire umidità né scricchiolare sotto carico. In questo materiale non agiscono forze capillari come nel legno che potrebbero assorbire l'acqua verso l'alto. Una soluzione semplice, pulita e durevole. Nel pavimento doppio sono posate anche le serpentine supplementari del riscaldamento ad acqua calda che creano un comfort fantastico nel veicolo. Il fondo inferiore viene costruito come pavimento sandwich continuo (40 mm) in alluminio 2-sided, il pavimento superiore viene montato sempre in continuo su profilati di alluminio (stabilità più elevata).



ARTO

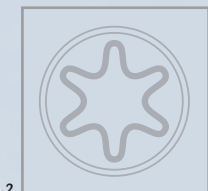
FLAIR

Qualità è la somma di molti buoni componenti.

Niesmann+Bischoff ha un'eccellente sistema di controllo qualità e molte buone idee.



1



2



3



4

Approfittate oggi di un'esperienza di oltre 25 anni nella costruzione di veicoli straordinari, ed anche della scelta sistematica di materiali compositi adeguati e materiali ecologici ed economici: senza compromessi per quanto riguarda qualità e performance - in fin dei conti c'è in gioco la Vostra sicurezza e la Vostra soddisfazione con un autocaravan della nostra casa. Ve ne presentiamo alcuni:

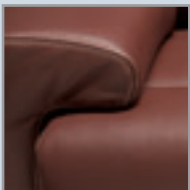
■ Torx (dall'inglese torque = coppia) è il marchio di un profilo di vite speciale sviluppato ulteriormente da viti ad intaglio a croce ed esagono incassato (inbus) come attacco chiave, ad es. in viti a testa svasata (fig. 1). Nella fig. 2 si vede il profilo a stella a sei punte arrotondate. Per le superfici di movimento verticali non ci sono forze assiali e si ha un'ottima trasmissione di forza. Questo fatto favorisce l'impiego di avvitatori a batteria con alte coppie per una rapida fissazione senza danneggiamenti al profilo interno delle viti.

Nelle nostre officine di Polch si usano per la maggior parte viti torx. Fabbricazione Niesmann+Bischoff vuol dire anche: resa massima già dalla vite più piccola.

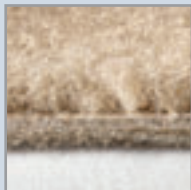
■ Oltre ai vantaggi estetici, tattili e qualitativi dei nostri pregiati abbinamenti di tessuto e pelle - come superficie antimacchia e idrorepellente (nella fig. grande a destra si vede un campione del tessuto da imbottitura di serie con rivestimento di lattice e teflon) - le nostre imbottiture e le dinette presentano ancora tanti altri vantaggi che rendono il soggiorno ed il viaggio molto gradevoli.

I cuscini con una triplice struttura in schiuma fredda speciale di primissima qualità con alta resilienza e poca perdita di elasticità, offrono massimo comfort di seduta. Cuciture pregiate (fig. 5) e poggiatesta variabili fanno sì che il prodotto Vi piacerà ancora dopo tanti anni.

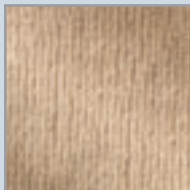
Le nostre norme di qualità straordinariamente alte per imbottiture e materiali hanno una lunga tradizione. Tutti i materiali sono omologati e vengono selezionati secondo i criteri di resistenza all'abrasione ed alla luce, forza di trazione massima, comportamento al fuoco, resistenza all'acqua ed alla pressione, protezione antimacchia. Tutti i nostri materiali fanno parte delle categorie A e B (su una scala dalla A alla E).



5



6



7

■ Le moquette asportabili con cimose a sopraggitto nella classe di lusso corrispondono evidentemente anche ai nostri elevati requisiti di qualità. Il retro gommato protegge contro lo scivolamento e garantisce una buona stabilità nel veicolo. Sotto di essi si trovano dei pratici sportelli di servizio e di stivaggio nel pavimento doppio (fig. 3). Nel Flair, tutto il pavimento della zona giorno e della cabina di guida è stato reso libero da ostacoli, e la nuova moquette ha creato una piacevole abitabilità. Gli sportelli di stivaggio sono stati integrati in modo poco vistoso in un profilato in alluminio, la leva per l'apertura si abbassa a filo nello sportello (fig. 4).

■ Nelle figure 6 e 7 vedete i rivestimenti pregiati di pareti e soffitto. Tutti i rivestimenti sono insonorizzanti e termoisolanti.



ARTO

FLAIR

L'innovazione produce progressi tecnici, e »BalanceFit« e tanti altri features tecnici ne sono la conseguenza logica.



1

Il caricare e scaricare costituisce una sfida molto combattuta all'inizio di ogni viaggio. Abbiamo già menzionato i grandi garage, l'accesso facile e la bassa altezza di carico per il pavimento abbassato. Oltre al volume del carico utile - ed è veramente grande - anche il peso e la distribuzione sono importanti parametri.



2

Per tutti gli autocaravan, la distribuzione ottimale del carico utile ammesso sulle ruote è di importanza fondamentale. Bisogna evitare che il carico sull'assale anteriore a vuoto sia troppo elevato. Per questo motivo, i nostri progettisti hanno sviluppato un sistema di compensazione intelligente: »BalanceFit«.



3

Non Vi sveleremo come funziona in dettaglio, rimarrà un segreto del nostro reparto progettazione. Ma una cosa è certa: potete caricare in tutta tranquillità il Vostro Arto o Flair.



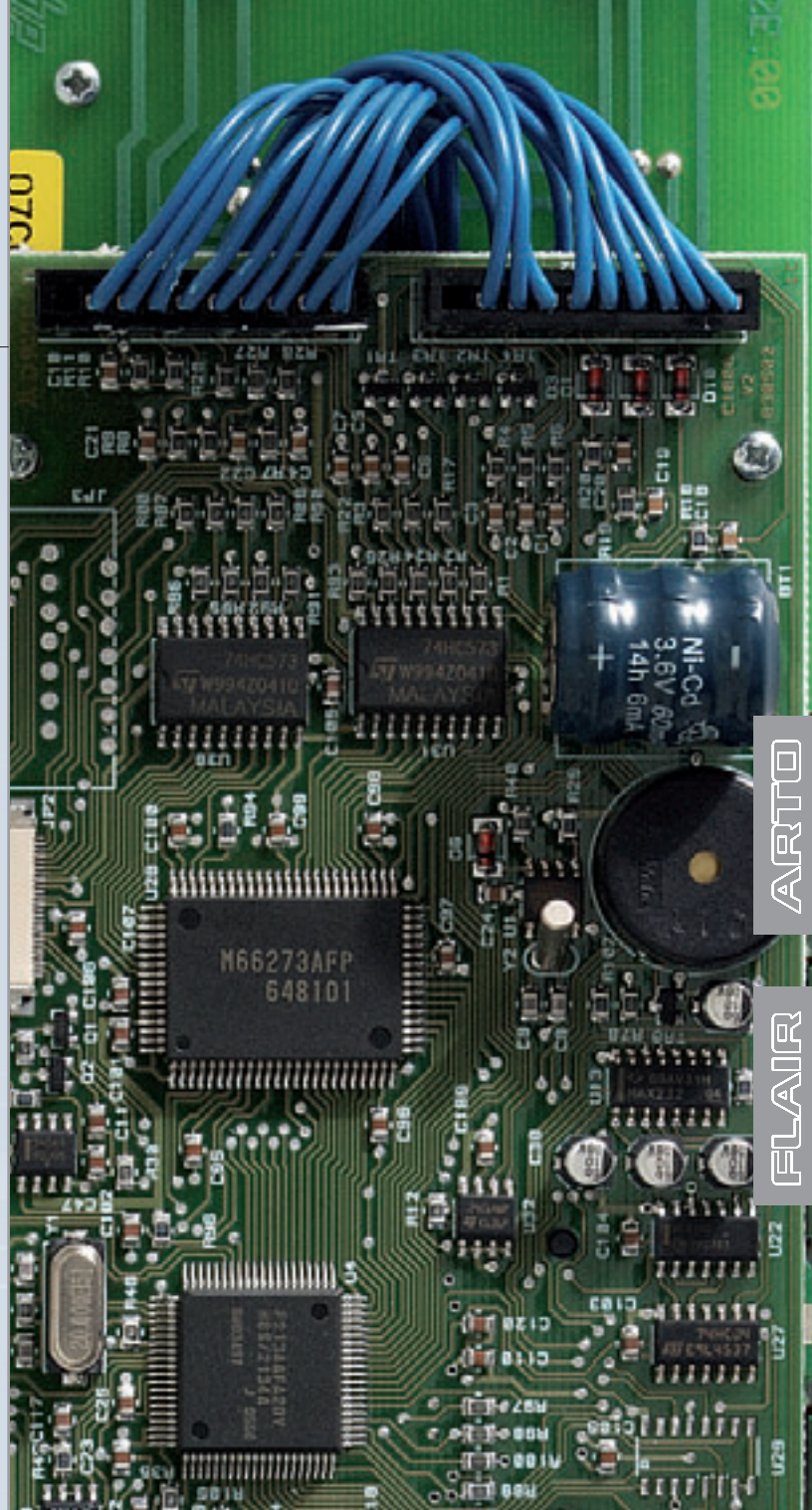
4

■ Anche per il management di dati ed informazioni offriamo una soluzione esemplare nel Flair: un sistema elettronico di bordo comandato da microprocessori con tecnologia bus viene gestito e monitorato in modo centralizzato. Tutte le informazioni importanti - dalla tensione della batteria fino al livello dell'acqua - sono raccolte nel pannello di comando e controllo centrale e possono essere richiamate al pannello principale su display LCD. Sul pannello principale facile da usare con un display da 5,7" touchscreen (fig. 4) si possono impostare le modifiche (ad es. l'ora), che vengono poi automaticamente riportate anche al pannello vicino al letto o a quello vicino alle rubinetterie. Naturalmente anche l'Arto dispone di un sistema intelligente di dati ed informazioni, nel quale - come nel Flair - ad es. tutti gli interruttori della luce sono identificati con simboli e possono essere attribuiti direttamente.



■ Come optional per il Flair, la Niesmann+Bischoff offre un sistema di chiusura centralizzato con telecomando e impianto di allarme. Per mezzo del telecomando si può far uscire il doppio gradino elettrico e spegnere o accendere la lampadina esterna sopra la porta d'ingresso.

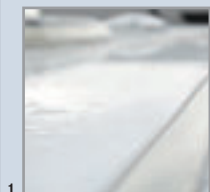
■ Le luci di ingombro superiori e laterali sono costruite con tecnologia LED che non richiede manutenzione. Le luci s'integrano discretamente nella forma e nel design esteriore (fig. 1 - 3). Naturalmente sono previste le rispettive prove di funzionamento.



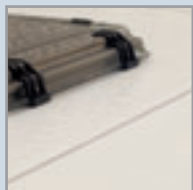
ARTO

FLAIR

Nessuna preoccupazione: »Tutto perfettamente a tenuta.«



1



2



3



4

Niesmann+Bischoff impiega solo ottimi materiali di tenuta e colle di produttori rinomati. Secondo le nostre conoscenze, il notevole effetto isolante del poliuretano* fino ad oggi resta insuperato. I sigillanti e gli adesivi a base di polimeri MS fanno parte della generazione innovativa di materiali di chiusura dei giunti e materiali adesivi, caratterizzati da un'ottima adesione su fondi vari, alta resistenza ai raggi UV e alle intemperie e dall'alta elasticità anche con temperature basse. Inoltre questi materiali sono ottimamente verniciabili con vernici a solventi ed in dispersione. Non è un caso che per le loro proprietà eccellenti questi adesivi e sigillanti vengono impiegati anche nella costruzione di treni ad alta velocità.

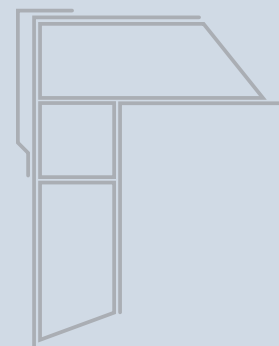
■ Costruzioni stabili pareti laterali/parete posteriore garantiscono un comfort sensibilmente più elevato quasi senza perdite di calore. La struttura della scocca in costruzione a sandwich di alluminio pregiato ha uno spessore di 30 mm per l'Arto e di 40 mm per il Flair.

I valori di isolamento vengono ancora migliorati dalle pareti rivestite di moquette (fig. 5).

La zona di passaggio dalla maschera frontale al tetto è piana e isolata in modo esemplare, evita un ristagno dell'acqua e permette che essa defluisca in avanti. Inoltre, listelli laterali sul tetto conducono l'acqua verso la parte frontale, riducendo sensibilmente la formazione di brutte striature e sporco inutile sulle fiancate (fig. 1 e 2). Il parabrezza panoramico in vetro laminato, incollato a raso alla maschera frontale, aumenta la rigidità della struttura.



5



* I poliuretani (PU, sigla DIN PUR) sono materie plastiche o resine sintetiche che si formano in seguito alla reazione di poliaddizione di un di alcool con un diisocianato. Sotto forma di schiuma, il PUR è conosciuto come gomma piuma o come schiuma da costruzione.



■ La struttura a sandwich in alluminio (2sided aluminium) e schiuma styrofoam durevole permette collegamenti soffitto/pareti esenti da ponti freddi. Inoltre, le pareti esterne sono ben lisce e all'interno resta caldo o fresco - proprio come piace a Voi. Nella fig. 3 si vede benissimo come il nostro alluminio 2sided chiuda perfettamente anche il giunto fra le pareti laterali ed il soffitto. La fig. 4 mostra gli strati della struttura del pavimento, che termina con uno strato continuo di vtr e sigilla le pareti quasi ermeticamente. Protegge il sottoscocca da umidità e colpi.

Alla pagina seguente vedrete come isolanti di prima qualità, materiali pregiati e l'alluminio 2sided si uniscono in modo sofisticato per giungere alla perfezione...



ARTO

FLAIR

Un piccolo colpo di genio: Il nostro principio »box anti-torsione«.



Semplice ma geniale: i nostri progettisti e costruttori hanno inventato un concetto unico per la scocca dei nostri autocaravan: il »box anti-torsione«.

Il principio è semplice: ovunque agiscano forze, si vengono a creare torsioni, effetti di leva e sollecitazioni tangenziali. Pensate ad una racchetta da tennis o ad una mazza da golf. Se la costruzione non fosse flessibile e rigida, il manico cederebbe prima o poi alle elevate sollecitazioni e alle grandi forze e si staccerebbe.



Durante una frenata di arresto dell'autocaravan si creano forze di spinta estremamente elevate che sottopongono la struttura a una vera prova di rottura nel momento in cui la velocità si riduce improvvisamente. Ma anche sui terreni accidentati, quando per esempio non tutte le ruote sono in contatto con il suolo, la struttura del vostro veicolo viene sottoposta alla »prova del nove«!

Ovviamente un autocaravan non si rompe subito. Ma le deformazioni e le sollecitazioni del materiale non possono essere evitate del tutto.



■ Il nostro principio del box anti-torsione funziona come un'unità chiusa che compensa le forze di torsione che si vengono a creare. Vuol dire che la costruzione della scocca è stabile da sola, senza dipendere dalle rifiniture interne. Mobili ed arredamenti interni non hanno nessuna funzione statica primaria. La struttura resistente alla torsione è composta dalle pareti pregiate in alluminio 2sided, dalla costruzione del tetto calpestabile senza problemi e dall'integrazione del doppio pavimento. I profilati in alluminio inseriti tra tetto e pareti laterali (fig. 1) sono previsti per il fissaggio dei mobili. Dalla stabilità elevata risulta una silenziosità di marcia molto piacevole, senza che i mobili facciano dei rumori come fastidiosi cigolii e grattamenti.

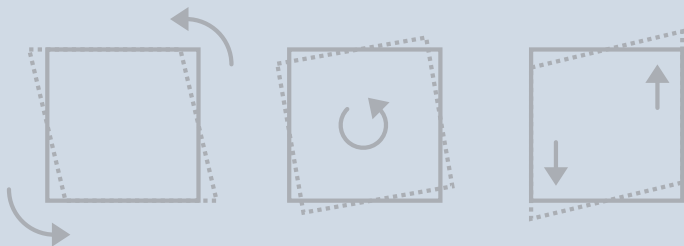
■ I mezzi sigillanti ed adesivi di prima qualità hanno un ottimo effetto isolante, rinforzando la struttura resistente alla torsione che non si contrappone ai movimenti. L'impiego mirato di componenti diversi (fig. 2) offre alle forze che si vengono a creare il suo effetto anti-torsione unico anche nei punti critici.



■ Il pannello a sandwich in alluminio 2sided è l'elemento perfetto che presenta tutte le proprietà richieste dal principio anti-torsione. Oltre ai vantaggi non visibili, le pareti in alluminio - contrariamente ai rivestimenti delle pareti con pannelli di compensato - sono caratterizzate da una dilatazione regolare del materiale. Le deformazioni del materiale vengono dunque evitate anche con grandi sbalzi di temperatura. La struttura in alluminio è inoltre una protezione efficace dai fulmini (effetto Faraday).

■ All'esterno, il nostro concetto di costruzione realizza pareti laterali lisce, brillanti e facili da pulire e conferisce al veicolo il suo look automotive.

■ Nelle zone importanti delle pareti laterali (ad es. nella zona del letto basculante) sono previsti inserti metallici invece che di legno per assicurare un buon fissaggio delle viti degli elementi all'interno del veicolo.



ARTO

FLAIR

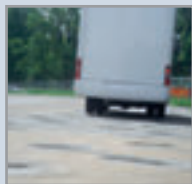
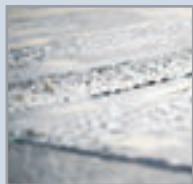
Messi a dura prova per essere pronti per la produzione in serie.
Non lasciamo nulla al caso!



Pronti per la produzione in serie:

Prima che una nuova serie della Niesmann+Bischoff venga messa in produzione, viene sottoposta ad una dura prova. A questo scopo si fanno almeno 100 giri su una pista di prova specifica ideata proprio per autocaravan. Solo se il veicolo supera questa pista senza danni, si dà via libera alla produzione in serie. Il percorso di prova è situato su un Altopiano del Giura Svevo ed è composto da diversi tratti. Sono solitamente veicoli industriali e autobus che vengono esposti qui a condizioni estreme, senza badare alle perdite. Sollecitando al massimo tutti i componenti si rilevano la qualità della lavorazione ed i limiti di sollecitazione.

■ Le piste »sinusoidali« con ondulazioni in calcestruzzo servono ottimamente allo studio di fenomeni di oscillazione (beccheggio). In funzione della velocità si ha un inizio di forti sollecitazioni della sovrastruttura del veicolo. I risultati forniscono una base eccellente per l'ulteriore sviluppo e la continua ottimizzazione della struttura e costruzione di sistemi modulari e della struttura statica di un autocaravan.



ARTO

FLAIR

■ Un altro tratto della pista imita le strade acciottolate del Belgio. Il cosiddetto »blocco belga« fa parte di quasi tutte le aree di prova. La pista è pavimentata con pietre irregolari, accidentate, con buche, per provare l'efficacia delle sospensioni e la longevità degli elementi dei componenti dell'autotelaio.

»Blocco belga«, asse per lavare, zona a buche,...

I nostri modelli vengono sottoposti ad un severo esame.



■ Le parti della pista chiamata »asse per lavare« sono dotate di ondulazioni di calcestruzzo cosinoidali e sinodali, e le ondulazioni di una traccia sono combinate con una traccia parallela dello stesso tipo ma spostata di 90 gradi. Ovviamente la rigidità di queste ondulazioni di calcestruzzo produce scosse molto più forti di quelle del suolo elastico naturale. Questa pista evidenzia i punti deboli di un veicolo già dopo poco tempo di guida.

■ Nel percorso seguono poi diverse zone a buche e una pista speciale per le frenate che viene usata - irrigata d'acqua - anche per le prove di slittamento. Un gran tratto in calcestruzzo, completamente piano, chiamato anche »piastra di spinta«, dedicato alla misura della forza sterzante o allo slittamento - serve a rilevare con movimenti estremi del volante a massima velocità di marcia i valori limite con i quali il veicolo è ancora in grado di percorrere piccole curve con sicurezza.



Terminato il processo di produzione, ogni autocaravan passa per la nostra pista di prova di casa ed un impianto di irrigazione prima di essere consegnato al cliente. I veicoli vanno su tratti di pista difficili a rivestimenti diversi per mettere a prova la sicurezza ed il comportamento di guida (frenata, accelerazione, silenziosità di marcia) del telaio e della carrozzeria. La pista è composta come segue:



ARTO

FLAIR

Garantiamo: qualità collaudata della casa Niesmann+Bischoff.



■ Su una lunghezza di 120 m si simula un viaggio di 20 km. La pista passa su un tratto acciottolato di basalto («blocco belga»), seguito da selciato ad incastro nel quale sono inseriti parecchie asperità quadrate, profonde 5 cm. Sono abbastanza grandi affinché le ruote ci entrino quando vi passano. In questo modo si possono simulare buche ed esaminare le conseguenze che queste creano.

■ Alla fine, tutti gli autocaravan devono superare una rampa alta 12 cm e lunga quasi come il veicolo. Risultato: l'autotelaio e la carrozzeria sono soggetti a notevoli forze di torsione. Ma grazie al

nostro box anti-torsione non c'è nessun problema per i nostri Arto, Flair e Clou. Inoltre tutte le superfici di adesione e di tenuta sono soggette a sollecitazione su questa pista prima della prova di tenuta.

■ Ora i veicoli sono esposti per 20 minuti a circa 60 ugelli regolabili che spruzzano grandi masse d'acqua provenienti da una cisterna d'acqua piovana sui veicoli. L'acqua piovana è più dolce dell'acqua da rubinetto e può dunque penetrare più facilmente nelle fessure. Ma anche qui: nessun problema per i nostri modelli. Arto e Flair ottengono sempre il massimo risultato come se fosse un'inezia.



■ In seguito alla pista di prova ed alla prova di tenuta viene effettuato un controllo finale dettagliato. Una squadra di esperti esamina e controlla ogni singolo veicolo in base a un lungo elenco con circa 140 voci. Ne fanno parte la lavorazione dei mobili (per es. la chiusura degli sportelli), il controllo di funzionamento di tutti gli apparecchi tecnici e il design del veicolo. Se si constata uno scostamento minimo, si rimedia immediatamente ed il veicolo deve nuovamente passare attraverso il controllo finale.

Vi auguriamo buon divertimento con il Vostro nuovo autocaravan della nuova classe di lusso o premium dalla casa Niesmann+Bischoff.



ARTO

FLAIR

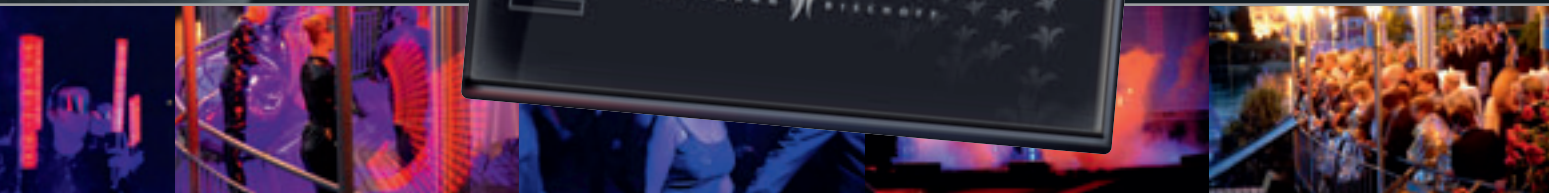
E'arrivato il filmato »Flair4ever«!

Nominato nelle categorie: regia migliore, protagonista migliore, design migliore e premio migliore per prestazioni degni da Oscar.





La prima mondiale »Flair4ever« | Klüber Design | Vemano | L'evento VIP con show galà | interviste | Il nuovo Flair 4.0



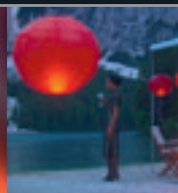
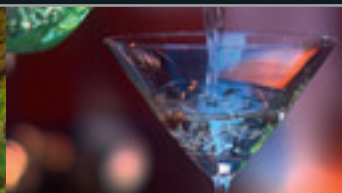
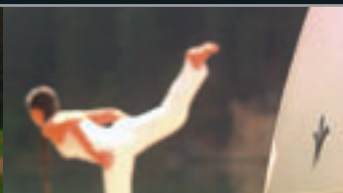
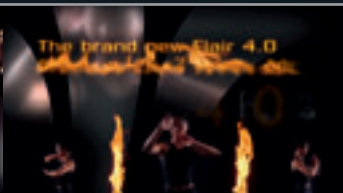
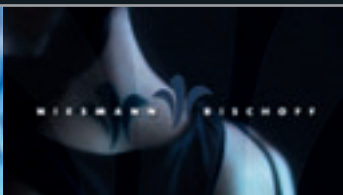
Now and
Flair4ever



NIESMANN  BISCHOFF

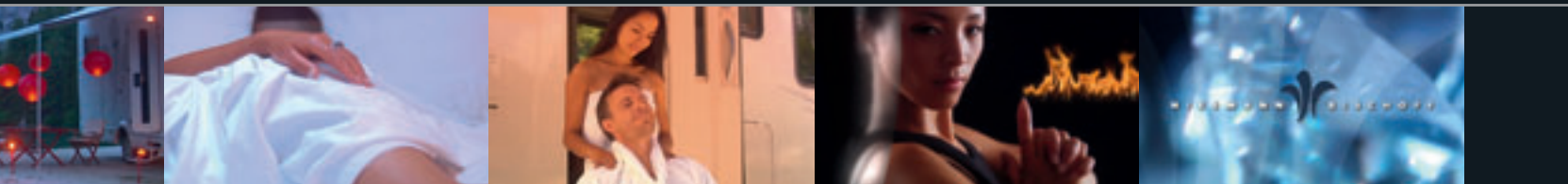
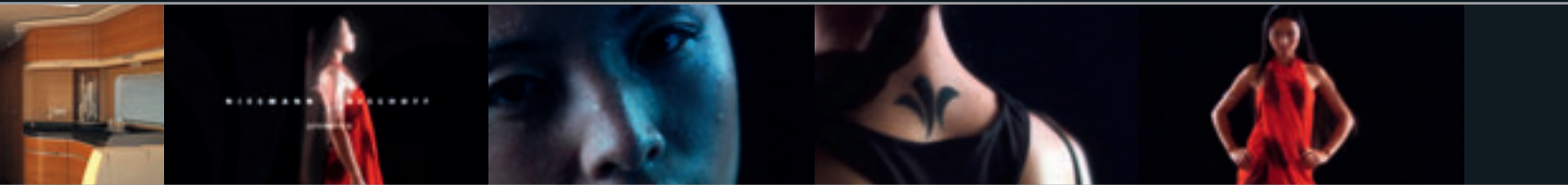
Now and ... Flair4ever Il film

ProcurateVi adesso il DVD del Making Of presso il rivenditore di Vostra fiducia. Il nuovo Flair 4.0, i top designer del settore, la »prima mondiale« nello Scalaria, interviste e molto di più.





Disponibile in tre lingue [tedesco, inglese, francese] - solo fino ad esaurimento delle scorte!



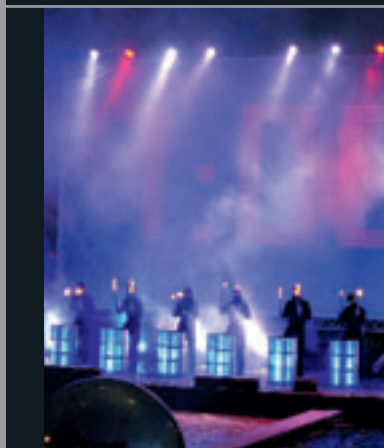
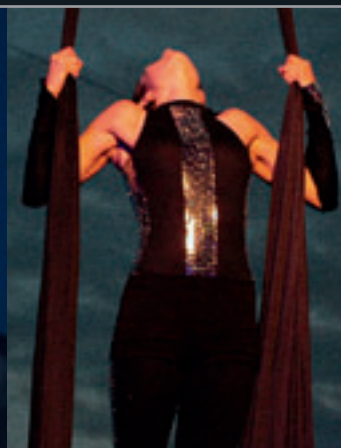
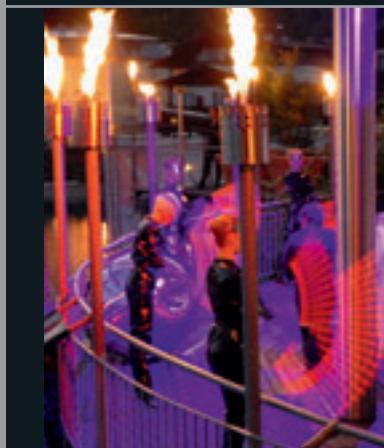
Now and
Flair4ever

DVD
VIDEO

N I E S M A N N  B I S C H O F F

Per persone che amano la distinzione: unico ed esclusivo, e ciò nonostante personale e familiare

E' stato lodato entusiasticamente: lo show galà con pianoforte volante, acrobati del Cirque du Soleil, ritmo, velocità e la passione delle fiaccole accese del gruppo di percussionisti, offerta nell'ebbrezza e calore





della notte, FlyingFox, giochi con il fuoco e pareti di luce che trasformano la sala, corre il countdown per la prima mondiale [...] incredibili ed emozionanti fuochi d'artificio!



Now and
Flair4ever

DVD
VIDEO

N I E S M A N N  B I S C H O F F







Editore

Niesmann+Bischoff GmbH
Clou-Straße 1 | 56751 Polch
Telefono: +49 2654 933 - 0
Telefax: +49 2654 933 - 100
info@niesmann-bischoff.com
www.niesmann-bischoff.com

Informazioni importanti

La Niesmann+Bischoff si riserva il diritto di eventuali errori e/o variazioni. Dopo la stampa [07.2008] possono essere modificati i modelli, i prodotti, le piante, i dati tecnici, gli accessori ecc. Le illustrazioni possono avere decorazioni, optionals e/o accessori che non fanno parte degli accessori di serie del programma Niesmann+Bischoff. Si possono verificare divergenze nei colori e nelle immagini dovuti alla stampa o a motivi tecnici di produzione.

Concezione + creazione
UNIQ Kommunikationsdesign
90547 Stein, Germania

Realizzazione
UNIQ Werbeagentur
www.uniq.de

nib1_021_brandbook_I_08.08

