

Serienausstattung Aufbau

DM 95.000,-

- 50 mm Polyurethan Hartschaum-Isolierung
- automatische Ladestromregulierung sowie Batterie-Schnellademöglichkeit durch speziell entwickelten Energieblock
- haushaltsübliche 220 V Automaten, 12 V Schraub Sicherungen
- reichhaltige Anzahl von Lampen, sowie Steckdosen
- 12 V, 90 Ah Aufbau batterie mit Spezialseparator
- Euro-Außensteckdose mit Adapter, sowie Anschlußkabel
- haushaltsübliche Sanitärarmaturen
- elektrische Warmwasserversorgung an allen Hähnen
- 300 l Frischwasserreservoir, beheizt
- 300 l Abwasserreservoir, beheizt
- fest installiertes WC, mit separatem Tank
- separate, geräumige Luxusdusche mit dreiteiliger Schiebetür
- Einhebelmischbatterie Bad
- Moskitorollos ringsum
- Fahrer- und Beifahrerkomfortsessel
- Kontrolltafel für Versorgungseinrichtungen
- Umformer 12 V / 220 V Bad
- Dachgepäckträger und Leiter
- Seitenfenster doppelverglast mit Schiebemechanismus
- 3 Dachluken mit Zwangsentlüftung
- Dachluke Bad und Küche inkl. Ventilator
- 110 l Elektrolux Kühlschrank
- Kühlschrankservicetüre mit Winter-/Sommer-einstellung
- 3 Flammen-Gaskocher
- Warmwasserzentralheizung mit integriertem Boiler
- 75 l Gastank
- Teppichboden
- echtes Teakholzfurnier
- abgerundete Möbelkanten, sowie -verschlüsse
- teflonbeschichtete, pflegeleichte Wandbespannung
- Polster vliesunterlegt
- Zentralisierung von Wasser-, Elektro- sowie Heizungsversorgung im Funktionsschacht
- Schmutzlappen
- Nebelschlußleuchte
- Rückfahrcheinwerfer
- Garage für Motorroller
- Isolationsrollo hinter Windschutzscheibe

Technische Chassis-Daten

Typ	8.136 FOC	8.170 FOC	814	50-10	LT 50 TD
Radstand (mm):	3600	3600	3700	3600	3650
Motor:	MAN-Diesel-M-Motor D 0226 MF Reihen-Viertakt-Dieselmotor, 6 Zyl. Direkte Kraftstoff-Einspritzung Umweltfreundliches MAN-M-System	Wassergekühlter, geräuscharmer 6-Zylinder-Reihen-Viertakt-Dieselmotor Direkteinspritzung und kombinierte Abgas-Turbo-Aufladung	OM 366 Wassergekühlter 6-Zyl.-Diesel-Reihenmotor Direkte-Kraftstoff-Einspritzung	Wassergekühlter Viertakt-Diesel-Reihen-Motor mit Direkteinspritzung. Austauschbar: Zylinderlaufbohrung, Einspritzpumpe	Wassergekühlter, geräuscharmer 6-Zylinder 4-Takt-Diesel-Reihenmotor mit Abgassturbolader und Ladeluftleitung
Leistung:	100 kW (136 PS) bei 3.000/min	125 kW (170 PS) bei 2800/min	100 kW (136 PS) bei 2.800/min	74 kW (100 PS) bei 2800/min	85 kW bei 4300/min (bei DIN 102 PS)
Zylinderanordnung:	6 Zylinder in Reihe stehend	6 Zylinder in Reihe stehend	6 Zylinder in Reihe stehend	4 Zylinder in Reihe stehend	6 Zylinder in Reihe stehend
Bohrung:	102 mm	102 mm	97,5 mm	115 mm	76,5 mm
Hub:	116 mm	116 mm	133 mm	110 mm	86,4 mm
Hubraum:	5.675 cm ³	5.687 cm ³	5.958 cm ³	4.570 cm ³	2.384 cm ³
Drehmoment:	353 Nm (36 kpm) bei 1.000/min	550 Nm (56 kpm) bei 1.600/min	402 Nm (41 kpm) bei 1.400/min	294 Nm (30,4 kpm) bei 1.600/min	195 Nm bei 2.500/min
Verdichtung:	17,25 : 1	18 : 1	18 : 1	17 : 1	13,0 : 1
Luftpresser:	1 Zylinder 135 cm ³	1 Zylinder 150 cm ³	1 Zylinder 150 cm ³	Luftpresser 145 cm ³	
Elektrische Anlage:	24 V mit Drehstrom-Lichtmaschine 28 V/55 A (1.540 W) 2 Batterien je 12 V/88 Ah. Batterie Hauptschalter Anlasser 24 V / 4 kW (5,4 PS), Anlaßsperrschütz.	24 V mit Drehstrom-Lichtmaschine 28 V / 55 A (1.540 W) 2 Batterien je 12 V / 88 Ah. Batterie Hauptschalter Anlasser 24 V / 4 kW (5,4 PS), Anlaßsperrschütz.	24 V mit Drehstrom-Lichtmaschine 28 V / 55 A (1.540 W) 2 Batterien je 12 V / 88 Ah. Batterie Hauptschalter Anlasser 24 V / 4 kW (5,4 PS), Anlaßsperrschütz.	Neinspannung 24 V Drehstrom-Lichtmaschine 24V/27A Anlasser 24 V / 4 kW (4,1 PS) 2 Batterien je 12 V / 77 Ah.	12-Volt-System Batterie 220 A (130 Ah) Drehstromgenerator 15 A max.
Druckluftanlage:	1-Zylinder-Luftkompressor. Zusätzlicher Luftkessel für Nebenverbraucher.	1-Zylinder-Luftkompressor. Zusätzlicher Luftkessel für Nebenverbraucher.	1-Zylinder-Luftkompressor. Zusätzlicher Luftkessel für Nebenverbraucher.	1-Zylinder-Luftkompressor. Zusätzlicher Luftkessel für Nebenverbraucher.	
Fußbremse:	Auf Vorder- und Hinterräder wirkende Zweikreis-Hydraulikbremse mit Druckluftbestätigung und automatisch lastenabhängige Bremskraftregelung.	Auf Vorder- und Hinterräder wirkende Zweikreis-Hydraulikbremse mit Druckluftbestätigung und automatisch lastenabhängige Bremskraftregelung.	Auf Vorder- und Hinterräder wirkende Zweikreis-Druckluftbremse und automatisch lastenabhängiger Bremskraftregelung.	Vorder- und Hinterradbremse: Duo-Servo-Hydraulikbremse mit Unterdruckbremse. Betätigung über Zweikreis-Frontwagen-Bremsventil mit autom. lastenabhängiger Bremskraftregelung der Hinterradbremse.	Bremsanlage: Zweikreis-Bremsensystem, Scheibenbremsen vorn, Trommelbremsen (eventuell automatisch nachstellend) hinten. Bremskraftverstärker und lastenabhängiger Bremskraftregler, Tankbremsverstärker.
Hilfs- und Feststellbremsen:	Gestängelose Feststellbremse, mittels Federspeicher auf Hinterräder wirkend.	Gestängelose Feststellbremse, mittels Federspeicher auf Hinterräder wirkend.	Federspeicher, auf die Hinterräder wirkend.	Handbremshebel mechanisch auf die Hinterräder wirkend.	Handbremshebel mechanisch auf die Hinterräder wirkend.
Motorbremse:	Auspuff-Staudruckbremse, pneumatisch betätigt.	Auspuff-Staudruckbremse, pneumatisch betätigt.	Auspuff-Staudruckbremse	—	—
Kraftstoffbehälter:	2 Behälter, Inhalt je 100 Liter	2 Behälter, Inhalt je 100 Liter	1 Behälter, Inhalt 200 Liter	Kraftstoffbehälter Inhalt 85 Liter	Kraftstoffbehältervolumen 70 Liter.
Hinterachse:	Banjoachse. Achsübersetzung: 3,90 zul. Achslast 5.100 kg	Banjoachse. Achsübersetzung: 3,90 zul. Achslast 5.100 kg	Hubelachse, Achsübersetzung: 3,90 zul. Achslast 4.800 kg	Antrieb über Kegel- und Tellerrad, mit Kegelradachsgleichsgetriebe, Übersetzung 1 : 3,90 Serie	Radführung vorn und hinten: Starrachse an Längsblättern, Stabilisator vorn. (bei LT 50 Stabilisator auch hinten).
Federung:	Vorn: Weitspaltfedern mit Teleskopstoßdämpfern und Stabilisator. Hinten: Blattfedern, progressiv wirkend, Teleskop-Stoßdämpfer, Stabilisator.	Vorn: Weitspaltfedern mit Teleskopstoßdämpfern und Stabilisator. Hinten: Blattfedern, progressiv wirkend, Teleskop-Stoßdämpfer, Stabilisator.	Stahlfederung-Parabelfedern	Blattfedern. Vorder- und Hinterräder jeweils vorn in Federaugen und hinten in abschmeibbaren Schwingen gelagert. Vorn zusätzlich Gummihoilfedern.	Federung hinten: Weitspaltfedern, Teleskopstoßdämpfern und Anschlagpuffern.
Räder:	Vorn einfach, hinten doppelt	Vorn einfach, hinten doppelt	Vorn einfach, hinten doppelt	Vorn einfach, hinten doppelt	195 R 14 6-8 PR (Zwillingenbereifung hinten).
Felgen:	17,5 x 6,0	17,5 x 6,0	17,5 x 6,00	17,5 x 5,25	5 J x 14
Rahmen:	U-Profil-Längsträger mit eingelenktem Querträgern.	U-Profil-Längsträger mit eingelenktem Querträgern.	U-Profil-Längsträger mit eingelenktem Querträgern.	U-Profil-Längsträger mit eingelenktem Querträgern.	Kastenprofil-Verbund aus Längs- und Querträgern, im vorderen Bereich mit Stoßlänger-Deformationssegment.
Kupplung:	Einscheiben-Trockenkupplung mit hydraulischer Betätigung	Einscheiben-Trockenkupplung mit hydraulischer Betätigung	Einscheiben-Trockenkupplung MF 310	Einscheiben-Trockenkupplung mit hydraulischer Betätigung	Einscheiben-Trockenkupplung
Wechselgetriebe:	Synchrongetriebe. 5 Vorwärtsgänge, 1 Rückwärtsgang. Knüppelschaltung.	Synchrongetriebe. 5 Vorwärtsgänge, 1 Rückwärtsgang. Knüppelschaltung.	Synchrongetriebe. 5 Vorwärtsgänge, 1 Rückwärtsgang. Knüppelschaltung. MB G 3/60-5/7,5	Typ 2828, 5-Gang-Getriebe. 2-5 Gang synchronisiert. Übersetzung 1. Gang 1:0,6, 2. Gang 1:1,0, 3. Gang 1:1,4, 4. Gang 1:1,8, 5. Gang 1:2,2. Geschw. 1: 80 km/h Steigfähigkeit: 34%	Synchrongetriebe. 5 Vorwärtsgänge, 1 Rückwärtsgang. Knüppelschaltung
Lenkung:	ZF-Hydraulenlenkung	ZF-Hydraulenlenkung	MB Servolenkung LS 3 D	mechanische Lenkung	Schraubenrollenlenkung
Komplettpreis:	DM 161.000,-	DM 171.500,-	DM 161.500,-	DM 140.000,-	DM 137.000,-

Sonderausstattung

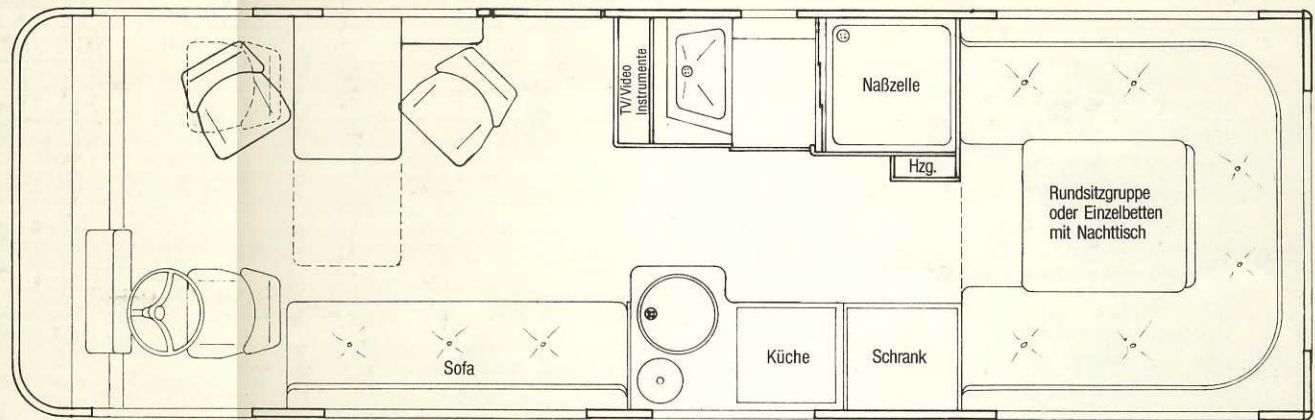
Code		DM	Mehrgewicht ca. kg
001	Servolenkung VW	2.091,-	17
002	Servolenkung Magirus	2.993,-	17
003	Automatic Mercedes Benz	5.643,-	15
004	Automatic MAN - VW	14.000,-	15
005	Lufffederung MB (hinten mit Hebe- u. Senkvorrichtung)	5.500,-	
006	Lufffederung MAN (hinten mit Hebe- u. Senkvorrichtung)	7.900,-	
007	ABS Mercedes Benz	5.627,-	
008	Klimaanlagensatz 12 V / 220 V	10.000,-	150
009	240 l Kühlschranks / Gefrierfach bei Typ II	2.100,-	20
010	2te Batterie	250,-	20
011	4 Lautsprecher mit Verkabelung	400,-	4
	Stereo-Radio-Rekorder inkl. 4 Lautsprecher		
012	- Blaupunkt Mainz, MW, UKW	890,-	4
013	- Blaupunkt Heidelberg, MW, UKW	1.350,-	4
014	- Becker Europa, MW, UKW, LW, KW	1.500,-	4
015	Elektronik-Dachantenne Radio	90,-	1
016	2ter Dieseltank Magirus 60 l	1.500,-	90
017	2ter Dieseltank Volkswagen 60 l	1.500,-	90
018	Staubsauger Miele	550,-	8
019	Fernsehantenne inkl. Mast und Verstärker	850,-	6
020	Tischverlängerung	250,-	3
021	Dachcontainer 132 x 90 cm	1.000,-	20
022	Dachcontainer 190 x 90 cm	1.300,-	22
023	Hubbett	2.500,-	120
024	Surfbretthalter für 1 Brett	400,-	8
025	Surfbretthalter für 2 Bretter	450,-	11
026	Markise 4,0 m	1.300,-	25
027	Ceran Kochfeld (bedingt Küchenumbau)	2.900,-	
028	Motorwärmetauscher zur Beheizung während der Fahrt	950,-	15
029	Optimus Heizpatrone 220 V	950,-	8
030	Ultraschall-Alarmanlage inkl. Türkontakt	1.500,-	2
031	Generatorschlitten urd -tank	2.500,-	84
032	Onan Generator 2500 W, 4-Takter, 1 Zylinder*	5.500,-	73
033	Onan Generator 3000 W, 4 Takter, 2 Zylinder* (bei VW nicht möglich)	6.500,-	106
034	Anhängervorrichtung	550,-	15
035	Auflastung Magirus 6 t Gesamtgewicht	3.238,-	50
036	Klimaanlage Coleman Mini Mach	2.600,-	33
037	Klimaanlage Coleman Mach 3	3.100,-	56
038	Stützen (4 Stück)	850,-	20
039	Abschleppstange	320,-	25
040	Feuerlöscher 2 kg	75,-	4
041	Monitoranlage	4.800,-	30
042	Schneeketten (pro Satz)	700,-	10
043	Mehrbreite von 15 cm	2.500,-	150
044	Metalllackierung	1.900,-	1

Preis für Bodengruppe bei Chassisabstanzlieferung: 9.000,- DM

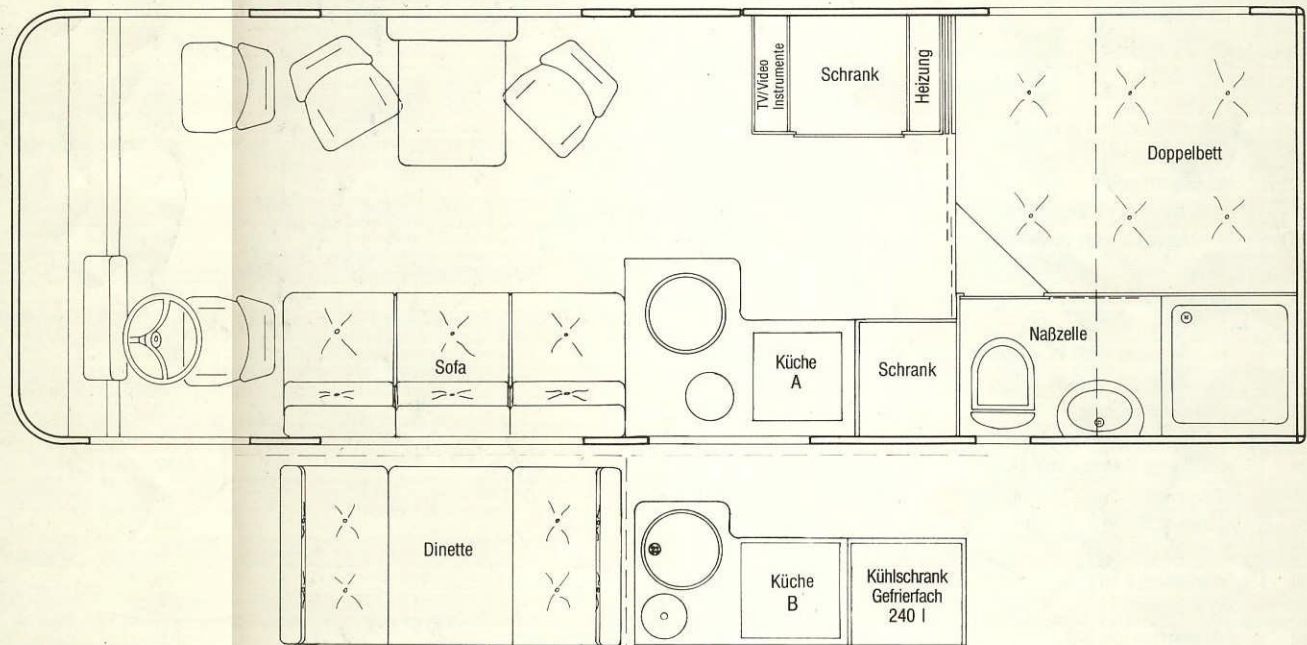
Die für Sonderausstattung angegebenen Preise haben nur im Rahmen der Serien-Neufertigung Gültigkeit.

Sämtliche Preise sind unverbindliche Preise inkl. Mehrwertsteuer ab Werk, exklusiv Chassis Vorfahrt, TÜV-Abnahme sowie Übergabe-Inspektion.

Grundriß Clou L 700 I



Grundriß Clou L 700 II



Niesmann




Industriestraße 12-16, D-5403 Koblenz-Mülheim
 Telefon (0261) 287-0, Telex 862546 mcngk d

Serienausstattung Aufbau

DM 110.000,-

- 50 mm Polyurethan Hartschaum-Isolierung
- automatische Ladestromregulierung sowie Batterie-Schnellademöglichkeit durch speziell entwickelten Energieblock
- 220 V sowie 12 V Automaten
- reichhaltige Anzahl von Lampen, sowie Steckdosen
- 2 x 12 V, 90 Ah Aufbaubatterie mit Spezialseparator
- Euro-Außensteckdose mit Adapter, sowie Anschlußkabel
- haushaltsübliche Sanitärarmaturen
- elektrische Warmwasserversorgung an allen Hähnen
- 270 l Frischwasserreservoir, beheizt
- 370 l Abwasserreservoir, beheizt
- fest installiertes WC, mit separatem Tank
- separate, geräumige Luxusdusche mit dreiteiliger Schiebetür
- Einhebelmischbatterie Bad
- Moskitorollos ringsum
- Fahrer- und Beifahrerkomfortsessel (mit Schwingvorrichtung)
- Kontrolltafel für Versorgungseinrichtungen
- Umformer 12 V / 220 V Bad
- Dachgepäckträger und Leiter
- getöntes Thermopan-Verbund-Sicherheitsglas
- 3 Dachluken mit Zwangsentlüftung
- Dachluke Bad und Küche inkl. Ventilator
- 110 l Elektrolux Kühlschrank
- Kühlschrankservicetüre mit Winter-/Sommer-einstellung
- 3 Flammen-Gaskocher
- Warmwasserzentralheizung mit integriertem Boiler
- 90 l Gastank
- Trumatic E inkl. Gebläse
- Teppichboden
- echtes Teakholzfurnier
- abgerundete Möbelkanten, sowie -verschlüsse
- teflonbeschichtete, pflegeleichte Wandbespannung
- Polster vliesunterlegt mit Reißverschluß
- Zentralisierung von Wasser-, Elektro- sowie Heizungsversorgung im Funktionsschacht
- Schmutzklappen
- Nebelschlußleuchte
- Rückfahrscheinwerfer
- Garage für Klein-PKW (bei MAN Basis)
- Isolationsrollo hinter Windschutzscheibe

Technische Chassis-Daten

Typ: Radstand (mm):	8.136 FOC 3600		8.170 FOC 3600		814 3700	
Motor: Leistung: Zylinderanordnung: Bohrung: Hub: Hubraum: Drehmoment: Verdichtung: Luftpresse:	MAN-Diesel-M-Motor D 0226 MF, Reihen-Viertakt-Dieselmotor, direkte Kraftstoff-Einspritzung, umweltfreundliches MAN-M-System 100 kW (136 PS) bei 3.000/min 6 Zylinder in Reihe stehend 102 mm 116 mm 5.648 cm ³ 353 Nm (36 kpm) bei 1.000/min 17,25 : 1 1 Zylinder 135 cm ³		Wassergekühler, geräuscharmer 6-Zylinder-4-Takt-Reihenmotor mit Direkteinspritzung und kombinierte Abgas-Turbo-Aufladung 125 kW (170 PS) bei 2800/min 6 Zylinder in Reihe stehend 102 mm 116 mm 5.648 ³ 550 Nm (56 kpm) bei 1.600/min 18 : 1 1 Zylinder 150 cm ³		OM 366 Wassergekühler 6-Zylinder-4-Takt-Reihenmotor Direkte Kraftstoff-Einspritzung 100 kW (136 PS) bei 2.800/min 6 Zylinder in Reihe stehend 97,5 mm 133 mm 5.958 cm ³ 402 Nm (41 kpm) bei 1.400/min 18 : 1 1 Zylinder 150 cm ³	
Elektrische Anlage:	24 V mit Drehstrom-Lichtmaschine 28 V/55 A (1.540 W) 2 Batterien je 12 V / 88 Ah. Batterie Hauptschalter Anlasser 24 V / 4 kW (5,4 PS), Anlaßsperrschütz. Vorderer Kurbelwellenabtrieb mit 2rilliger Riemenscheibe		24 V mit Drehstrom-Lichtmaschine 28 V / 55 A (1.540 W) 2 Batterien je 12 V / 88 Ah. Batterie Hauptschalter Anlasser 24 V / 4 kW (5,4 PS), Anlaßsperrschütz. Vorderer Kurbelwellenabtrieb mit 2rilliger Riemenscheibe		24 V mit Drehstrom-Lichtmaschine 28 V / 55 A (1.540 W) 2 Batterien je 12 V / 88 Ah. Batterie Hauptschalter Anlasser 24 V / 4 kW (5,4 PS), Anlaßsperrschütz.	
Druckluftanlage:	1-Zylinder-Luftkompressor. Zusätzlicher Luftkessel für Nebenverbraucher.		1-Zylinder-Luftkompressor. Zusätzlicher Luftkessel für Nebenverbraucher.		1-Zylinder-Luftkompressor. Zusätzlicher Luftkessel für Nebenverbraucher.	
Fußbremse:	Auf Vorder- und Hinterräder wirkende Zweikreis-Hydraulikbremse mit Druckluftbetätigung und automatisch lastabhängige Bremskraftregelung.		Auf Vorder- und Hinterräder wirkende Zweikreis-Hydraulikbremse mit Druckluftbetätigung und automatisch lastabhängige Bremskraftregelung.		Auf Vorder- und Hinterräder wirkende Zweikreis-Druckluftbremse und automatisch lastabhängiger Bremskraftregelung.	
Hilfs- und Feststellbremsen:	Gestängelose Feststellbremse, mittels Federspeicher auf Hinterräder wirkend.		Gestängelose Feststellbremse, mittels Federspeicher auf Hinterräder wirkend.		Federspeicher, auf die Hinterräder wirkend.	
Motorbremse:	Auspuff-Staudruckbremse, pneumatisch betätigt.		Auspuff-Staudruckbremse, pneumatisch betätigt.		Auspuff-Staudruckbremse	
Kraftstoffbehälter:	200 Liter		200 Liter		200 Liter	
Hinterachse:	Banjoachse. Achsübersetzung: 3,90; zul. Achslast 5.100 kg		Banjoachse. Achsübersetzung: 3,90; zul. Achslast 5.100 kg		Achsübersetzung: 3,63; zul. Achslast 4.800 kg	
Federung:	Vorn: Weitspaltfedern mit Teleskopstoßdämpfern und Stabilisator. Hinten: Blattfedern, progressiv wirkend, Teleskop-Stoßdämpfer, Stabilisator.		Vorn: Weitspaltfedern mit Teleskopstoßdämpfern und Stabilisator. Hinten: Blattfedern, progressiv wirkend, Teleskop-Stoßdämpfer, Stabilisator.		Stahlfederung-Parabelfedern	
Räder:	Vorn einfach, hinten doppelt 9.5 R 17.5		Vorn einfach, hinten doppelt 9.5 R 17.5		Vorn einfach, hinten doppelt 215/75 R 17.5 L	
Felgen:	17,5 x 6,0		17,5 x 6,0		17,5 x 6,0	
Rahmen:	U-Profil-Längsträger mit eingeneteten Querträgern.		U-Profil-Längsträger mit eingeneteten Querträgern.		U-Profil-Längsträger mit eingeneteten Querträgern.	
Kupplung:	Einscheiben-Trockenkupplung mit hydraulischer Betätigung		Einscheiben-Trockenkupplung mit hydraulischer Betätigung		Einscheiben-Trockenkupplung MF 310	
Wechselgetriebe:	Synchrongetriebe. 5 Vorwärtsgänge, 1 Rückwärtsgang. Knüppelschaltung.		Synchrongetriebe. 5 Vorwärtsgänge, 1 Rückwärtsgang. Knüppelschaltung.		Synchrongetriebe. 5 Vorwärtsgänge, 1 Rückwärtsgang. Knüppelschaltung. MB G 3/60-5/7,5	
Lenkung:	ZF-Hydraulenlenkung		ZF-Hydraulenlenkung		MB Servolenkung LS 3 D	
Komplettpreis:	DM 179.900,-		DM 190.500,-		DM 181.500,-	

Motorgenerator Voyager 2,8 DM 6.000,-
 " 4,0 DM 7.000,-

von **NIEMANN** Motor-Homes

Sonderausstattung *Generatorschlitten unc-tank DM 3.000,-*

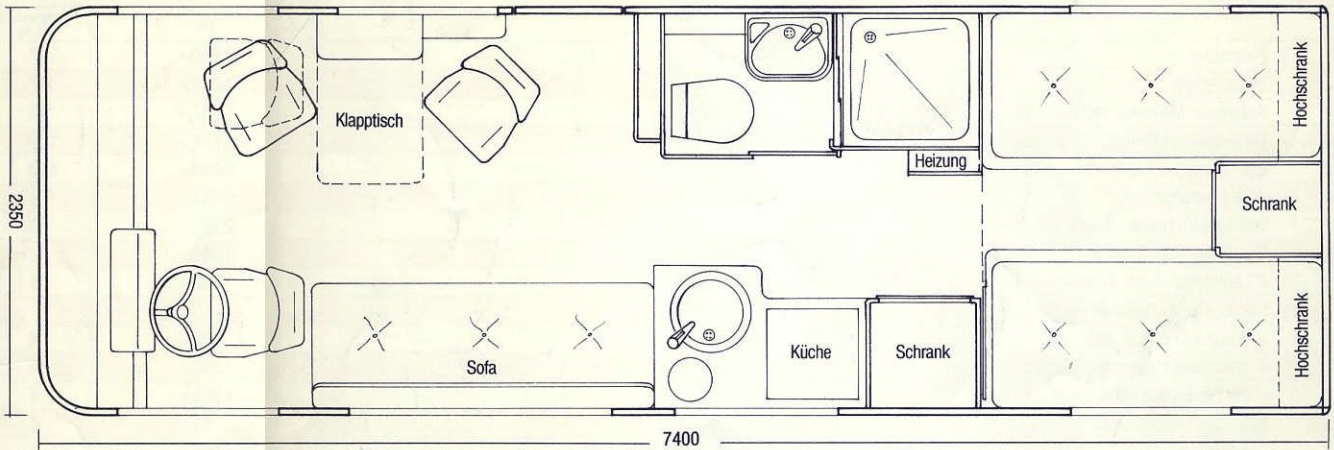
Code		DM	Mehrgewicht ca. kg
001	Fahrtüre	4.800,-	17
002	Beifahrtüre	4.800,-	17
003	Automatic Mercedes Benz	5.957,-	15
004	Luftfederung MB (hinten mit Hebe- u. Senkvorrichtung)	5.871,-	150
005	Luftfederung MAN (hinten mit Hebe- u. Senkvorrichtung)	8.305,-	150
006	ABS Mercedes Benz	5.942,-	30
007	240 l Kühlschrank / Gefrierfach (bei Typ II)	2.100,-	20
008	Ultraschall-Alarmanlage inkl. Türkontakt	1.500,-	2
009	4 Lautsprecher mit Verkabelung	500,-	4
	Stereo-Radio-Rekorder inkl. 4 Lautsprecher		
010	- Blaupunkt Mainz, MW, UKW	890,-	4
011	- Blaupunkt Heidelberg, MW, UKW	1.350,-	4
012	- Becker Europa, MW, UKW, LW, KW	1.500,-	4
013	Elektronic-Dachantenne Radio	90,-	1
014	Staubsauger Miele	550,-	8
015	Fernsehtenne inkl. Mast und Verstärker	850,-	6
016	Tischverlängerung	250,-	3
017	Dachcontainer 132 x 90 cm	1.000,-	20
018	Dachcontainer 190 x 90 cm	1.300,-	22
019	Hubbett	2.500,-	120
020	Surfbretthalter für 1 Brett	450,-	8
021	Surfbretthalter für 2 Bretter	500,-	11
022	Markise 3,5 m	1.400,-	25
023	Ceran Kochfeld (bei Küche A)	1.900,-	10
024	Motorwärmetauscher zur Beheizung während der Fahrt inkl. Motorvorwärmung	1.500,-	15
025	Optimus Heizpatrone 20 V	950,-	8
026	2 x 230 AH Heavy Dity Batterien mit Fein Generator sowie Ladeverstärker	5.250,-	20
027	Generatorschlitten unc-tank	3.500,-	84
028	Onan Generator, 3 KW, 4-Takter, 2 Zylinder *	7.500,-	106
029	Onan Generator, 4 KW, 4-Takter, 2 Zylinder *	8.500,-	106
030	Anhängervorrichtung	550,-	15
031	Klimaanlage 220 V - 990 Watt	3.200,-	33
032	Klimaanlage 220 V - 1650 Watt	3.700,-	56
033	Klimaanlagensatz 12 V / 220 V Tropic	10.000,-	150
034	Stützen (4 Stück)	850,-	20
035	Abschleppstange	320,-	25
036	Feuerlöscher 2 kg	75,-	4
037	Monitoranlage	5.000,-	30
038	Schneeketten (pro Sat)	700,-	10
039	Mehrbreite von 15 cm	2.500,-	150
040	Metalliclackierung	1.900,-	1
041	Seilwinde	2.000,-	20
042	Erad Klein-PKW	9.900,-	250
043	Ausstattung Royal (Conoly-Leder, Patchwork-Tagesdecke)	10.000,-	5

Preis für Bodengruppe bei Chassisstellung: 10.000,- DM

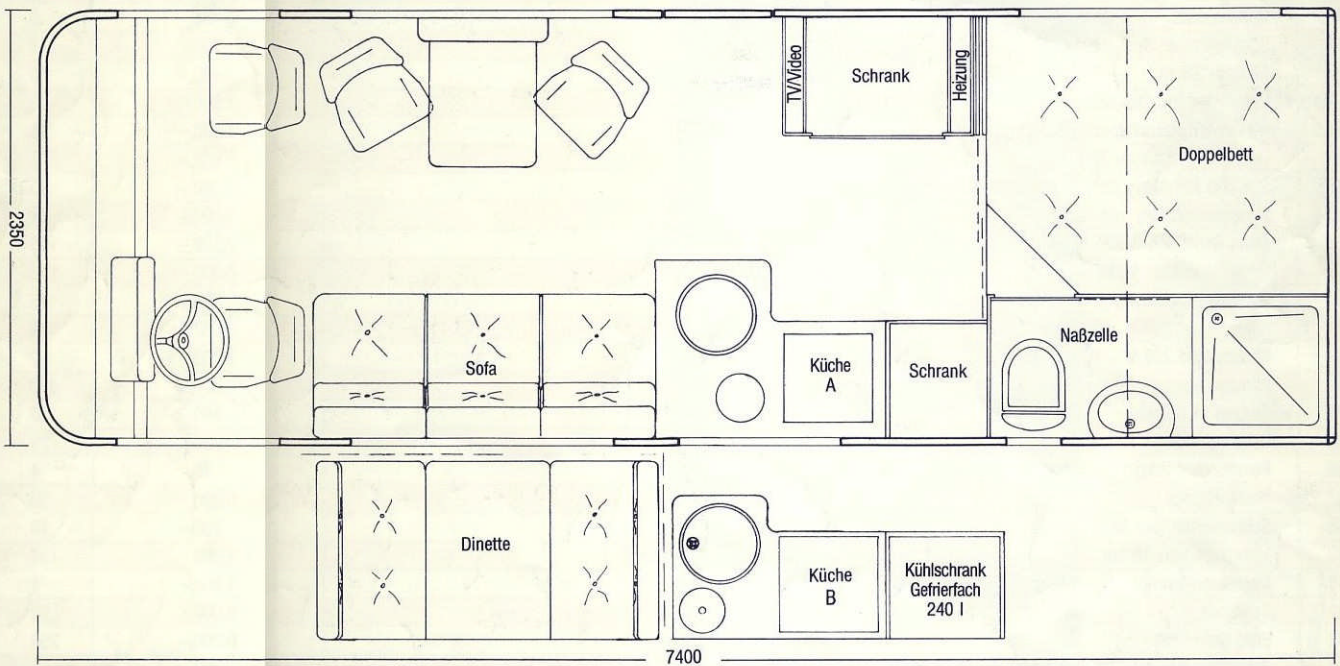
Die für Sonderausstattung angegebenen Preise haben nur im Rahmen der Serien-Neufertigung Gültigkeit.

Sämtliche Preise sind unverbindliche reise inkl. Mehrwertsteuer ab Werk, exklusiv Chassis Vorracht, TÜV-Abnahme sowie Übergabe-Inspektion.

Grundriß Clou L 700 I



Grundriß Clou L 700 II



Niesmann

Industriestraße 12-16, D-5403 Koblenz-Mülheim
Telefon (0261) 287-0, Telex 862546 mcngk d